

SET INDEX

การเมืองมีความชัดเจนขึ้น / แรงซื้อ Big Cap. หนุนตลาด



SET Index... ดัชนีภาคเช้าปิดปรับตัวขึ้นได้ โดยมีแรงซื้อเข้ามาในหุ้น Big cap. กลุ่ม Commerce ธนาคาร และการเงิน มองว่าปัจจัยทางการเมืองหนุนให้บรรยากาศการซื้อขายดีขึ้น หลังสามารถตกลงกันในเรื่องประธานสภาฯ ด้าน สรท.วันนี้มองว่าภาวะการส่งออกในปีนี้อาจไม่เติบโตตามที่เคยคาดการณ์ไว้ก่อนหน้านี้ คาดการณ์ไว้ที่ 0-1% เนื่องจากภาวะเศรษฐกิจของประเทศคู่ค้าสำคัญยังไม่ฟื้นตัว ทั้งสหรัฐฯ ยุโรป และจีน คาดในปีนี้ส่งออกจะอยู่ในช่วง -0.5 ถึง 1% ขณะที่ตลาดหุ้นสหรัฐปิดทำการในวันที่ 4 ก.ค. เนื่องในวันชาติ ติดตามตัวเลขภาคแรงงานของสหรัฐ

แนวรับ	1500	1490
แนวต้าน	1527	1535

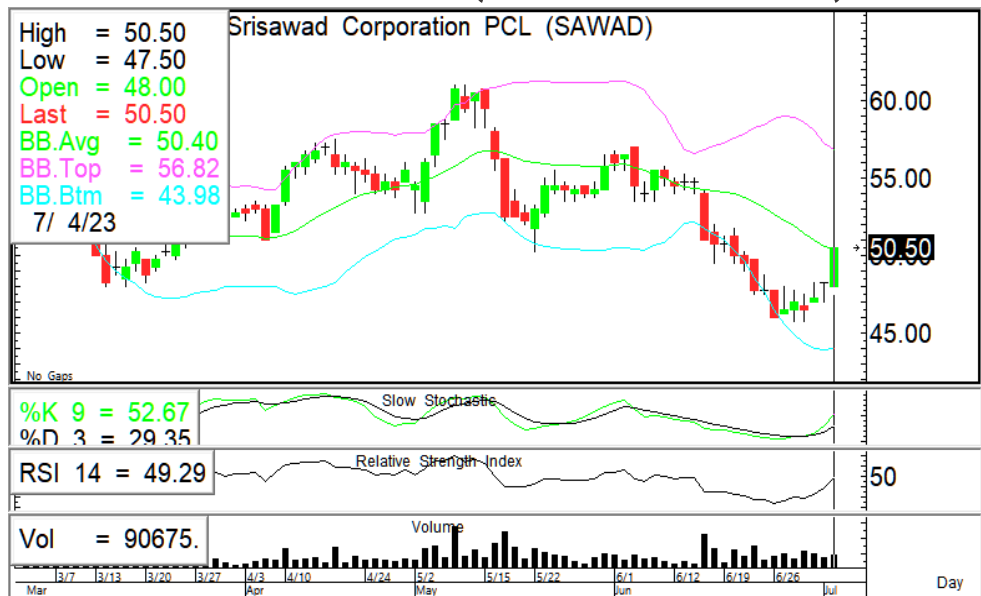
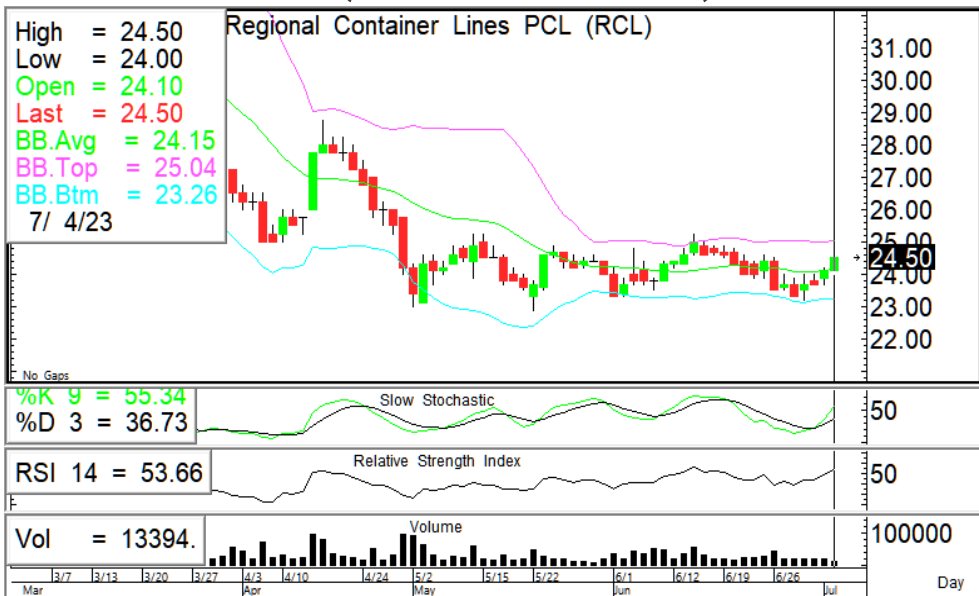
กลยุทธ์การลงทุน... ดัชนีเปิดย่อตัวลงแล้ว ปรับตัวขึ้น ผ่านยืนแนวต้าน 1515 ขึ้นมา มีแนวต้านถัดไปที่ 1527 แนวรับ 1500

ASL Picks

RCL – SAWAD

RCL 24.50 (+0.40 , +1.66%)

SAWAD 50.50 (+2.25 , +4.66%)



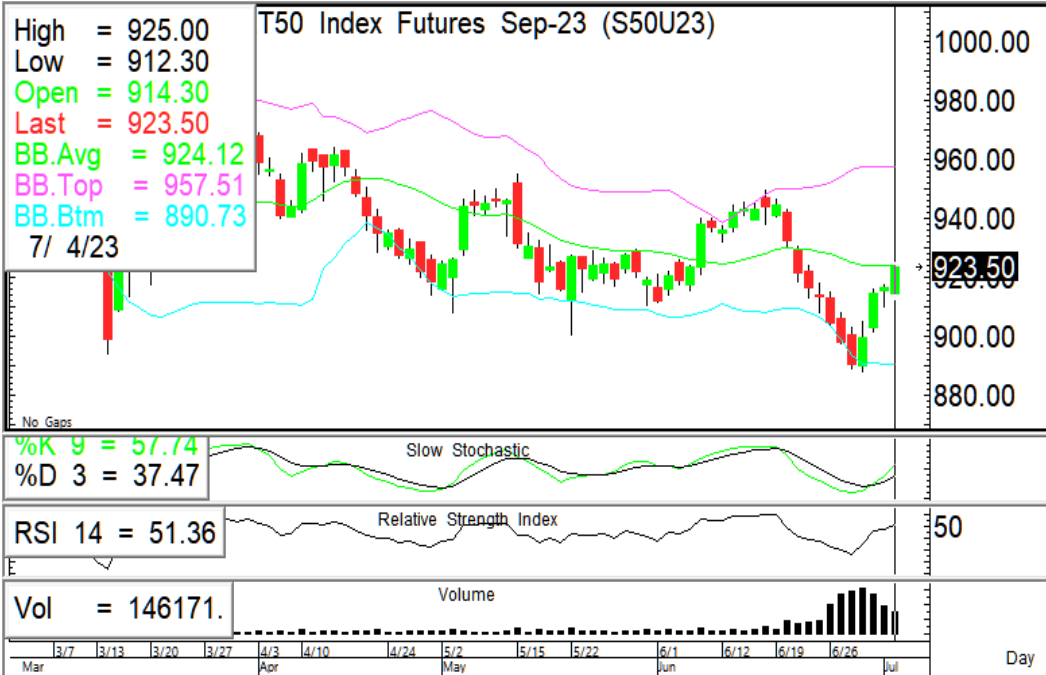
เปิดยืนกลุ่ม EMAมั่นคง ปรับตัวขึ้นมีแนวต้านทดสอบที่ 24.70/25.00 แนวรับ 24.20-24.00 หนุนด้วย RSI + Slow sto. ชี้ขึ้น

เปิดยืน EMA5วัน ปรับตัวขึ้นมีแนวต้านทดสอบที่ 50.50 ผ่านยืนแนวต้านถัดไป 52 หนุนด้วย RSI + Slow sto. ชี้ขึ้น

แนวรับ			แนวต้าน			ตัดขาดทุน	แนวรับ			แนวต้าน			ตัดขาดทุน
24.20	24.00	24.70	25.00	24.00	49.00	48.25	50.50	52.00	48.25				

S50U23

คงสถานะ Long แนวต้าน 925/930



🎯 ภาพทางเทคนิค ราคาขึ้นแนวรับ 910 มั่นคง ปรับตัวขึ้นมีแนวต้านที่ 925 ผ่าน ยืนแนวต้าน 930 แนวรับ 920/915

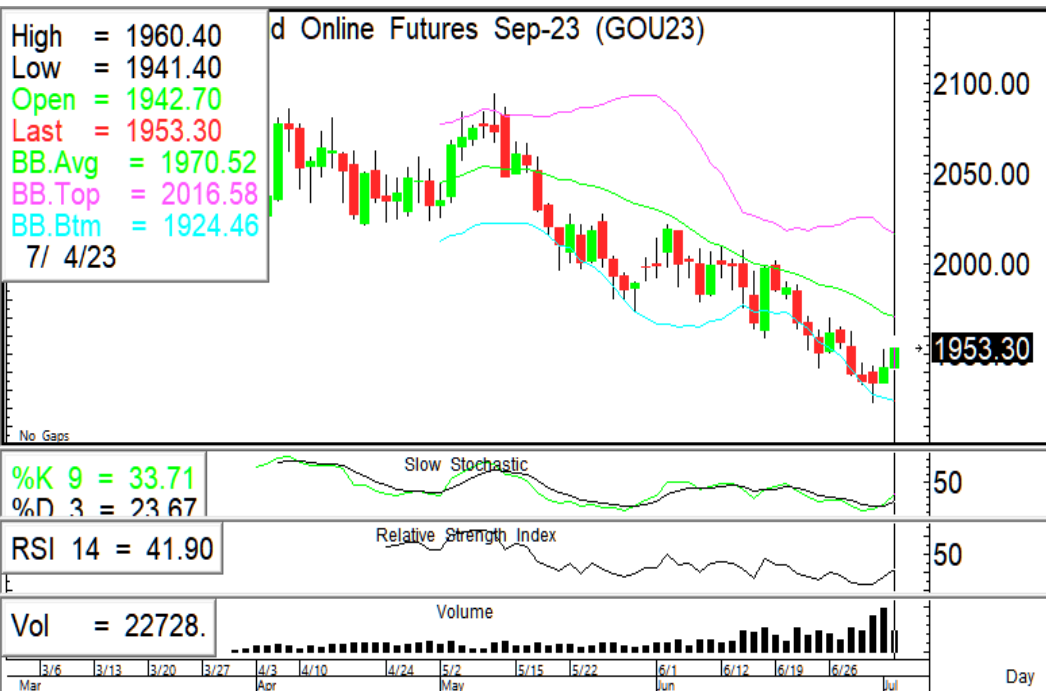
🎯 กลยุทธ์: คงสถานะ Long (ทุน890) แนวต้านถัดไป 925/930 แนวรับ 920/915

ไม่มีสถานะ: เปิด long ที่แนวรับ

แนวรับ		แนวต้าน		ตัดขาดทุน
920	915	925	930	915

GOU23

ที่ 1960 เป็นจุดพิจารณา



🎯 ภาพทางเทคนิค ราคาทดสอบที่แนวต้าน 1960 ยังไม่ผ่านยืน ระหว่างวันมีแนวรับที่ 1933/1923 แนวต้าน 1960/1980

🎯 กลยุทธ์: ที่ 1960 เป็นจุดพิจารณา

-แนวต้าน 1960 หากไม่ผ่านยืนให้เปิด short ทหากาไรที่ 1933/1923

-หากผ่านยืน 1960 เปิด long แนวต้านถัดไป 1980

แนวรับ		แนวต้าน		จุดพิจารณา
1933	1923	1960	1980	1960

ASL Research Team

ธวัชชัย อัครพรไชย เลขทะเบียน 000710	ปณณวิชัย ฤทธาสรินันท์ เลขทะเบียน 101198 +662 5081567 Ext 3516	ชุตินธร วิกุลศุภภัก เลขทะเบียน 095151 +662 5081567 Ext 3217	นภศักดิ์ ศรีศักดิ์ดา ผู้ช่วยนักวิเคราะห์
--	---	---	---