



Globlex Group

4 July 2023

AFTERNOON CALL ACTION NOTES

By Globlex Research Department

ดัชนี SET ปิดภาคเช้า

Close	1,517.46	Value	24,291 ลบ.
Change	+10.62	%Change	+0.70%

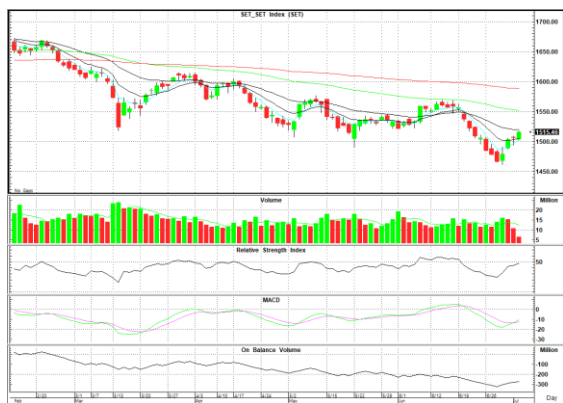
สรุปภาวะตลาดภาคเช้า

ตลาดหุ้นในภาคเช้า ดัชนีเร่งตัวขึ้นในช่วงสาย หลังจากตลาดทรบผลประธานสภา เป็นนายวันมูหะมัดนอร์ มะทา เป็นไปตามที่พรรคก้าวไกล พรรคเพื่อไทย ได้ตกลงกัน โดยมีแรงซื้อทั้งหุ้นกลุ่มค่าปลีก ธนาคาร อสังหา และไอซีที เป็นต้น ส่งผลให้ดัชนี SET Index ปิดตลาดที่ 1,517.46 จุด +10.62 จุด +0.70% มูลค่าการซื้อขาย 24,291 ลบ.

แนวโน้มภาคบ่าย

คาดดัชนีในภาคบ่ายเคลื่อนไหว Sideway up หลังได้ประธานสภาผู้แทนฯ เป็นคนกลาง ช่วยผ่อนคลายความกังวลเรื่องการเมือง อีกทั้งปัจจัยทางเทคนิคปรับตัวขึ้นสนับสนุนทิศทางทำให้มีโอกาสปรับตัวขึ้นต่อได้

แนวรับ 1,510 แนวต้าน 1,525



Technical Insight

GFPT รับ 12.50 บาท / ต้าน 13.30-13.70 บาท / Cut loss 12.30 บาท

ราคาปิด 12.90 บาท

ติดตัวทะลุเส้น EMA-200 พร้อม Volume สะสมต่อเนื่อง และ MACD+Slow Sto. ส่งสัญญาณซื้อ คาดราคามีโอกาสปรับตัวขึ้นทดสอบต้านที่ 13.30-13.70 บาท

DITTO รับ 31.00 บาท / ต้าน 34.00-38.00 บาท / Cut loss 30.00 บาท

ราคาปิด 32.25 บาท

ทยอยไต่ระดับขึ้น โดยมี Volume เริ่มกระตุก และ MACD เพิ่งพลิกตัด Signal Line หากผ่านต้านแรกที่ 34.00 บาท ลุ้นทดสอบ EMA-200 ที่ 38.00 บาท

ข่าวสำคัญช่วงเช้า

- ภาวะตลาดเงินบาท: เปิด 35.00 แนวโน้มผันผวน จับตามลโหวตประธานสภา วันนี้
- จีนสั่งคุมส่งออกโลหะที่ใช้ผลิตชิป จุดชนวนข้อพิพาทสหรัฐร้อนแรงขึ้น
- ไม่พลิก! สภาฯ มติเอกฉันท์ "วันนอร์" เป็นประธานโดยไม่ต้องลงคะแนนลับ
- กลุ่มไฟแนนซ์ขยับขึ้นถ่วงหน้า จากธปท.เชื่อมั่นคุม NPL อยู่-ศก.ไทยฟื้นต่อเนื่องหนุนชำระหนี้ดีขึ้น
- สรท.ปรับกรอบส่งออกปีนี้เป็น -0.5 ถึง 1% จากเดิมคาดโต 0-1%
- จีนไฟเขียว! ไทยส่งออกสินค้าปุ๋ยสัตว์เพิ่ม เร่งขึ้นทะเบียนรับรองโรงงาน
- CRC เทรดคิกคักบวกนำกลุ่มค่าปลีกรับการเมืองชดเชยหนี้บริโกล-เก็ง Q2/66 ฟื้นตามท่องเที่ยว
- ALL ผิดนัดชำระดอกเบี้ยหุ้นกู้เพิ่มอีกชุดเงินต้น 709.90 ลบ.เหตุขาดสภาพคล่อง
- JKN เปิดเกมบุก Anne Brand ชู Ecosystem หนุนศักยภาพท่าตลาดต้นยอดขยายแตะ 100 ลบ./ปี

ที่มา : สำนักข่าวอินโฟเควสท์

นักวิเคราะห์ 02-6725999
 วิลาลินี บุญมาสูงทรง ext.5937
 วิษเรนทร์ จงยรรยง ext.5936
 ณัฐวุฒิ วงศ์เยาวรักษ์ ext.5805
 สลักบุญญ วงศ์อัครเดช ext.7287

ผู้ช่วยนักวิเคราะห์
 ปณชัย กฤตธนชัย

Disclaimer : ข้อมูลในรายงานนี้เป็นข้อมูลที่มีการเปิดเผยต่อสาธารณะซึ่งนักลงทุนสามารถเข้าถึงได้โดยทั่วไป และเป็นข้อมูลที่เชื่อว่าน่าเชื่อถือได้ ความคิดเห็นที่ปรากฏอยู่ในรายงานนี้เป็นเพียงการนำเสนอในมุมมองของบริษัทและเป็นความคิดเห็น ณ วันที่ที่ปรากฏในรายงานเท่านั้น ซึ่งอาจเปลี่ยนแปลงได้ภายหลังวันดังกล่าว โดยบริษัทไม่จำเป็นต้องแจ้งให้สาธารณชนหรือนักลงทุนทราบ รายงานนี้จัดทำขึ้นเพื่อเผยแพร่ข้อมูลให้แก่กลุ่มลงทุนเท่านั้น บริษัทไม่รับผิดชอบต่อการนำข้อมูลหรือความคิดเห็นใดๆไปใช้ในทุกรณี ดังนั้นนักลงทุนจึงควรใช้ดุลพินิจในการพิจารณาตัดสินใจการลงทุน นอกจากนี้ บริษัท และ/หรือ บริษัทในกลุ่มของบริษัทอาจมีส่วนเกี่ยวข้องหรือผลประโยชน์กับบริษัทใดๆที่กล่าวถึงในรายงานนี้ก็ได้