

**รายงานดัชนีตลาดหุ้น**

	ปิด	เปลี่ยนแปลง	%
SET index	1506.84	3.74	0.25
SET50	922.40	3.12	0.34
SET P/E		18.01	
SET P/BV		1.46	
SET Div. Yield		3.11%	
DOW	34418.47	10.87	0.03
NASDAQ	13816.77	28.85	0.21

**ดัชนีชี้วัดเศรษฐกิจ/ตลาดหุ้น**

	ปิด	%
เงินบาท/ดอลลาร์สหรัฐ	34.99	-0.75
ดอกเบี้ยพันธบัตรสหรัฐ 10 ปี	3.858	+1.3bps
ราคาน้ำมันเบรนท์ (US\$)	74.92	-0.24
ราคาน้ำมัน US WTI (US\$)	70.08	-0.57
ราคาน้ำมันดิบดูไบ (US\$)	76.22	+0.22
ดัชนีค่าระวางเรือ - BDI	1,068	-2.11
ราคาทองคำสเปด (US\$)	1,921	+0.10

**มูลค่าการซื้อขาย 32,732 ล้านบาท**

ล้านบาท	ซื้อ	ขาย	สุทธิ
สถาบันในประเทศ	3,416	2,209	1,207
ต่างประเทศ	15,844	17,793	-1,949
รายบุคคล	10,003	9,915	89
บัญชีบริษัทหลักทรัพย์	3,469	2,816	653

**มูลค่าการซื้อขายสูงสุด รายอุตสาหกรรม**

	ล้านบาท	%	% of total
Energy	6,149	0.5	18.8
Bank	4,920	0.4	15.0
Comm	3,020	-0.2	9.2
Ict	2,704	-0.7	8.3
Fin	2,027	0.7	6.2

**มูลค่าการซื้อขายสูงสุด รายหลักทรัพย์**

	ปิด (บาท)	%	ล้านบาท
SCB	107.50	0.9	1,511
BBL	159.50	-	1,319
PTT	33.75	0.7	1,021
ADVANC	212	-0.9	957
KBANK	131.50	1.5	951

**ทิศทางตลาดหุ้นวันนี้**

( ภัทพงศ์ ไชยสุภกรกุล เลขทะเบียนฯ: 19838 )

**เทรตไซด์เวย์ ติดตามการเลือกประธานสภาฯ วันนี้**

**ฝ่ายวิจัย KGI ประเมิน SET Index วันอังคาร เทรตไซด์เวย์...** หลังจากเมื่อวานนี้ ตลาดหุ้นไทยปรับขึ้นต่อแต่ผันผวนสูงขึ้น (เป็นไปตามคาด) หนุนโดยแรงซื้อหุ้นตัวหลักที่ลงแรงในช่วงก่อนหน้า + หุ้นกลุ่มไฟแนนซ์ดีดกลับค่อนข้างแรง... ขณะนี้ในวันนี้ ปัจจัยโดยรวมต่อตลาดหุ้นเป็นกลางๆ กล่าวคือ i) ตลาดหุ้นสหรัฐฯ เทรตกรอบแคบๆ ในวันที่ตลาดการเงินสหรัฐฯ เปิดทำการเพียงครึ่งวันก่อนหยุดวัน Independence Day ในวันที่ 4 ก.ค. ขณะที่ตัวเลข ISM ภาคการผลิตสหรัฐฯ เดือน มิ.ย. ออกมาที่ 46.0 จุด (ต่ำกว่าที่ consensus คาดไว้ที่ 47.0 จุด) และดัชนี PMI ภาคการผลิตของยุโรปเดือน มิ.ย. ออกมาอ่อนแอเช่นกัน อยู่ที่ 43.4 จุด (consensus คาด 43.6 จุด) ซึ่งอาจกดดันตลาดหุ้นเอเชียได้บ้างในเช้าวันนี้ ii) นักลงทุนส่วนใหญ่กำลังติดตามการประชุมสภาฯ ในวันที่ ซึ่งจะมีการลงมติเลือกประธานสภาฯ ซึ่งหากรอข้อมูลจากสื่อต่างๆ ตัวเก็งประธานสภาฯ ได้แก่ นายวันมูหะมัดนอร์ มะทา และนายชูศักดิ์ ศิรินิล ซึ่งถือว่าอยู่ในกลุ่มของพรรคเพื่อไทย... ทั้งนี้หลังจากได้ประธานสภาฯ แล้ว ตลาดจะหันไปติดตามการลงมติเลือกนายกฯ ในวันที่ 14 ก.ค. นี้ และฝ่ายวิจัยฯ ยังคงมุมมองว่าในช่วงครึ่งหลังของเดือน ก.ค. มีโอกาสที่จะเกิดความปั่นป่วนทางการเมืองมากขึ้น ต้องติดตาม

**หุ้นเด่นวันนี้ ตามปัจจัยพื้นฐาน**

( สุโชติ ภิรตวรรณรัตน์ เลขทะเบียนฯ: 28668 )

**เก็งกำไร CRC\*, ERW\*, GFPT**

- **CRC\*** (เป้า Consensus 51.45 บาท) 1) ประเมินแนวรับ 38.5 บาท / แนวต้าน 39.5 – 41.5 บาท กรณี Break ผ่านกรอบแนวต้านนี้ได้ ประเมินมีโอกาสฟื้นตัวขึ้นทดสอบแนวต้านถัดไป +/- 43 บาท (Stop loss 37.5 บาท) 2) ประเมินแนวโน้มผลการดำเนินงานทยอยฟื้นตัวจาก i) อัตราการเติบโตของยอดขายสาขาเดิมใน 2Q66 ยังฟื้นตัวดีต่อเนื่อง ii) ประเมินต้นทุนรายจ่าย SG&A จะเริ่มทยอยลดลงจากค่าไฟฟ้าที่คาดว่าจะเริ่มลดลง ใน 2H66 iii) คาดนักท่องเที่ยวต่างชาติ (โดยเฉพาะชาวจีน) ยังเดินทางเข้าไทยต่อเนื่องใน 2H66 3) Sentiment บวกจากการเปิดตัวแอปพลิเคชัน “C-Verse” เพื่อให้ลูกค้าเดินซื้อป๊อปบนโลกเสมือน 4) Forward PE 26.7 เท่า ราคาหุ้นที่พื้นฐานลงมาทำให้ Forward PE ต่ำกว่าค่าเฉลี่ยกลุ่มค่าป๊อปโดยปกติที่เฉลี่ยราว +/- 30 เท่า
- **ERW\*** (เป้าพื้นฐาน 6.3 บาท) 1) ประเมินแนวรับ 4.7 บาท / แนวต้าน 4.80 – 4.86 บาท กรณี Break ผ่านกรอบแนวต้านนี้ได้ ประเมินมีโอกาสทดสอบแนวต้านถัดไป +/- 5.0 บาท (Stop loss 4.6 บาท) 2) ประเมินแนวโน้มผลการดำเนินงานยังฟื้นตัว YoY ต่อเนื่องใน 2Q – 3Q จากการท่องเที่ยว ไทยที่ยังมี Momentum ดีต่อเนื่อง ขณะที่ล่าสุดคาดนักท่องเที่ยวโดยเฉพาะชาวจีนจะเร่งตัวขึ้นตั้งแต่ กลางปีเป็นต้นไป ... คาด ERW\* ที่เน้นโรงแรมในไทยรับอานิสงส์โดยตรง 3) ประเมินผลการดำเนินงานปีเริ่ม Turnaround เป็นกำไรราว 560 ล้านบาท ขณะที่ Forward EV/EBITDA +/-16 เท่า คิดเป็นราว +1 เท่าของส่วนเบี่ยงเบนมาตรฐานในอดีต
- **GFPT** (เป้าพื้นฐาน 17.7 บาท) 1) ประเมินแนวรับ 12.5 บาท / แนวต้าน 12.8 – 13.0 บาท กรณี Break ผ่านกรอบแนวต้านนี้ได้ ประเมินมีโอกาสทดสอบแนวต้านถัดไป +/- 13.5 บาท (Stop loss 12.0 บาท) 2) ล่าสุดสถาปนา กัญชุน (ผู้นำเข้าเนื้อไก่รายใหญ่จากไทย) ประกาศระงับการนำเข้าเนื้อสัตว์ปีกจาก จากรัฐเอสเปริโต ซานตู ประเทศบราซิล (ผู้ส่งออกเนื้อไก่รายใหญ่ของโลก) หลังจากพบการระบาดของไข้หวัดนกในฟาร์มสัตว์ปีก (มีโอกาสระบาดไปเมืองอื่นๆของบราซิลเพิ่มเติมอีก) คาดหนุนปริมาณการส่งออกเนื้อไก่จากไทยต่อเนื่องใน 2Q – 3Q (เป็นช่วง High season พอดี) หลังจากที่มีปริมาณการส่งออกเนื้อไก่ของไทยที่เร่งตัวขึ้น YoY ใน เม.ย. - พ.ค. 3) Valuation ไม่แพง Forward PE +/-9 เท่า / PBV 0.94 เท่า (ต่ำกว่า -1 เท่าของส่วนเบี่ยงเบนมาตรฐานในอดีตที่ 1.1 เท่า)

**Disclaimer**

บริษัทหลักทรัพย์ เคจีไอ (ประเทศไทย) จำกัด (มหาชน) (“บริษัท”) มิได้ให้การรับรองใดๆ ถึงความถูกต้องและแท้จริงของข้อมูลในเอกสารนี้ (“ข้อมูล”) ดังนั้นไม่ว่าจะด้วยเหตุใดก็ตาม บริษัทไม่ขอรับผิดชอบต่อความเสียหายในรายได้ หรือผลประโยชน์ใดๆ ทั้งทางตรงและทางอ้อมที่เกิดขึ้นจากการใช้ ข้อมูล และข้อมูลนี้มิได้จัดทำขึ้นเพื่อเป็นการชักชวนหรือชี้แนะให้ซื้อขายหลักทรัพย์ใดๆ ทั้งนี้ข้อมูลถูกจัดทำขึ้นจากแหล่งข้อมูลที่เป็นปัจจุบันและ บริษัทสงวนสิทธิในการแก้ไขข้อความใดๆในเอกสารนี้โดยมิต้องบอกกล่าวล่วงหน้า

**4 กรกฎาคม 2566**

### หุ้นมีข่าว

(+) SIRI\* ครึ่งแรกหลักทรัพย์รายดี โฉวพีรเชล 2.5 หมื่นล.โต 37% (ข่าวหุ้น) “แสนสิริ” เผยครึ่งปีแรกกวาด 25,000 ล้านบาท โต 37% จากผลตอบรับโครงการหลักทรัพย์และคอนโดมิเนียมพร้อมอยู่ดีเกินคาด ขณะที่ครึ่งปีหลังบุกหนักเตรียมเปิดบ้านเดี่ยวแบรนด์ “เศรษฐสิริ” 10 โครงการ มูลค่า 21,900 ล้านบาท

(+) CRC\* ยักษ์เป่ารายได้ปีโต 12-15% เปิดตัวแอปพลิเคชัน 'C-Verse' (ข่าวหุ้น) “เซ็นทรัล รีเทลฯ” คงเป่ารายได้ปีโต 12-15% จากปีก่อน รับอานิสงส์ท่องเที่ยวฟื้น-ปรับกลยุทธ์นำเทคโนโลยีเข้ามาใช้ ล่าสุดเปิดตัวแอปพลิเคชัน “C-Verse” เพื่อให้ลูกค้าเดินช้อปปิ้งบนโลกเสมือน คาดยอดดาวน์โหลดเกินกว่า 30,000 ดาวน์โหลดภายในสิ้นปีนี้

(+) NEX\* ส่งมอบรถบรรทุกอีวี ขยายพอร์ตต่อ ยอดผลิต (หุ้นหุ้น) NEX\* จับมือพันธมิตร บริษัท วารุกะ 888 จำกัด ผู้ให้บริการจัดการขนส่งสินค้า ร่วมกันออกแบบพัฒนารถบรรทุก EV 12 ล้อ ที่ใช้พลังงานไฟฟ้า 100% คันแรกของประเทศไทยได้สำเร็จ พร้อมส่งมอบให้นำไปใช้เชิงพาณิชย์ ฟากซีไอ “คนัสศรี ศรีวิระประภา” เผยเป็นการต่อยอดการผลิตยานยนต์ไฟฟ้าช่วยสร้างยานพาหนะพลังงานสะอาด สนับสนุนการเติบโตที่ยั่งยืน และมั่นใจจะสามารถส่งมอบรถไฟฟ้าทุกประเภทได้ตามแผนที่วาง ดันรายได้รวมแตะระดับฮอลล์ใหม่ต่อเนื่อง

(+) SABUY\* ไฟเขียว AS ทุ่มงบ 600 ล้าน เข้าซื้อ 'บิทคับออนไลน์' 9.22% คาดแล้วเสร็จ ก.ค.นี้ (ข่าวหุ้น) SABUY\* ไฟเขียว AS ทุ่มงบ 600 ล้านบาท ซื้อหุ้น “บิทคับ ออนไลน์” 9.22% ซึ่งแม้เข้าข่ายมีผลกระทบต่อ การแทนที่บอร์ดหรือกิจการ AS แต่มองเป็นประโยชน์ต่อ AS และผู้ถือหุ้นทั้งหมดในระยะยาว คาดดำเนินการซื้อเสร็จ ก.ค.นี้

### หุ้นที่เคยแนะนำก่อนหน้า

- BEM\* (เป้า Consensus 10.83 บาท) แนวรับ 8.5 บาท / แนวต้าน 8.7 – 8.85 บาท (Stop loss 8.3 บาท)
- OR\* (เป้าพื้นฐาน 30 บาท) แนวรับ 20.9 บาท / แนวต้าน 21.3 – 21.5 บาท (Trailing stop 20.7 บาท)
- SNNP (เป้าพื้นฐาน 28 บาท) แนวรับ 23.4 บาท / แนวต้าน 24.4 – 24.7 บาท (Stop loss 23.1 บาท)
- BAFS (เป้าพื้นฐาน 36.5 บาท) แนวรับ 32.5 บาท / แนวต้าน 33.5 – 34.5 บาท (Stop loss 31.5 บาท)

### Report ตามปัจจัยพื้นฐานวันนี้

- กลุ่มธนาคารพาณิชย์ นำหนักลงทุน “มากกว่าตลาดฯ” ฝ่ายวิจัยฯ คาดภาพรวมกำไร 2Q66 ของกลุ่มฯ จะยังเติบโต YoY แต่ทรงตัว (หรือชะลอลดตัวลงเล็กน้อย QoQ) โดยกำไรที่คาดว่าจะดีขึ้น YoY เป็นผลจากส่วนต่างอัตราดอกเบี้ยที่ดีขึ้นมาก โดย BBL\* KTB\* คาดกำไรจะยังโตเด่น YoY ขณะที่ KBANK\* เริ่มน่าสนใจทั้งในมุม Valuation และการปรับกลยุทธ์ลด NPL

#### Disclaimer

# มุมมอง SET Index (Morning Session 4-July-23)

กฤษณ์พงศ์ ปาทานCMT®

โทร 66.2658.8888 คิว 8843

อีเมล krisapongp@kgi.co.th



## SET Index: แนว Sideway Up ในกรอบ 1495-1518

**SET Index:** ปิด 1506.84, +3.74 จุด, +0.25%, มูลค่าการซื้อขาย 3.27 หมื่นล้านบาท

**SET Index** เมื่อวานนี้: ดัชนีปรับตัวขึ้น โดยมีแรงซื้อเด่นหุ้นกลุ่มพลังงาน ธนาคาร และอิเล็กทรอนิกส์

**SET Index** เข้านี้: แนว Sideway Up ในกรอบ 1495-1518 เนื่องจากช่วงเช้าดัชนีได้ปรับฐานระหว่างวัน โดยลงไปทำ Low ที่ 1495 แล้วสามารถตีตัวกลับได้อย่างรวดเร็ว และกลับมาปิดที่บริเวณ โซนบนของกรอบการแกว่งภายในวัน ทำให้กราฟรายวันเกิดเป็นลำตัวสั้นที่มีหางยาว แสดงถึงแรงซื้อกลับที่แข็งแกร่ง ประกอบกับสัญญาณบวกจาก Modified Stochastic ที่เส้น %K ตัดขึ้นจากเขต Oversold ช่วงบ่ายมองว่าดัชนีจะแกว่ง Sideway Up ในกรอบ 1495-1525 จึงหว่านอ้อนตัวทดสอบแนวรับ 1495-1500 มองเป็นโอกาสสะสมเพื่อเล่นเก็งกำไร

**แนวรับ** 1488 / 1495

**แนวต้าน** 1518 / 1525

## กลยุทธ์การลงทุน

**มีหุ้น:** จึงหว่าน Rebound เป็นโอกาสขยทำกำไรที่แนวต้าน 1518 หรือ 1525

**ไม่มีหุ้น:** หากอ้อนตัวระหว่างวันไม่หลุดแนวรับ 1495-1500 มองเป็นโอกาสซื้อเพื่อเล่นเก็งกำไร

### Disclaimer

บริษัทหลักทรัพย์ เคจีไอ (ประเทศไทย) จำกัด (มหาชน) (“บริษัท”) มิได้ให้การรับรองใดๆ ถึงความถูกต้องและแท้จริงของข้อมูลในเอกสารนี้ (“ข้อมูล”) ดังนั้นไม่ว่าจะด้วยเหตุใดก็ตาม บริษัทไม่ขอรับผิดชอบความเสียหายในรายได้ หรือผลประโยชน์ใดๆ ทั้งทางตรงและทางอ้อมที่เกิดขึ้นจากการใช้ ข้อมูล และข้อมูลนี้มิได้จัดทำขึ้นเพื่อเป็นการชักชวนหรือชี้แนะให้ซื้อขายหลักทรัพย์ใดๆ ทั้งนี้ ข้อมูลถูกจัดทำขึ้นจากแหล่งข้อมูลที่เป็นปัจจุบันและ บริษัทสงวนสิทธิในการแก้ไขข้อความใดๆ ในเอกสารนี้โดยมีคองบกล่าวล่วงหน้า ปัจจุบัน บริษัทจะทำการในฐานะผู้ออกหลักทรัพย์และที่ปรึกษาทางการเงินของโบสถ์ผู้แสดงสิทธิอนุพันธ์บนหุ้นสามัญของ บตท.

# หุ้นเด่นทางเทคนิค

กลยุทธ์ฟงส์ ป๋าแทน CMT®  
โทร 66.2658.8888 ต่อ 8843  
อีเมล kraitsapongp@kgi.co.th



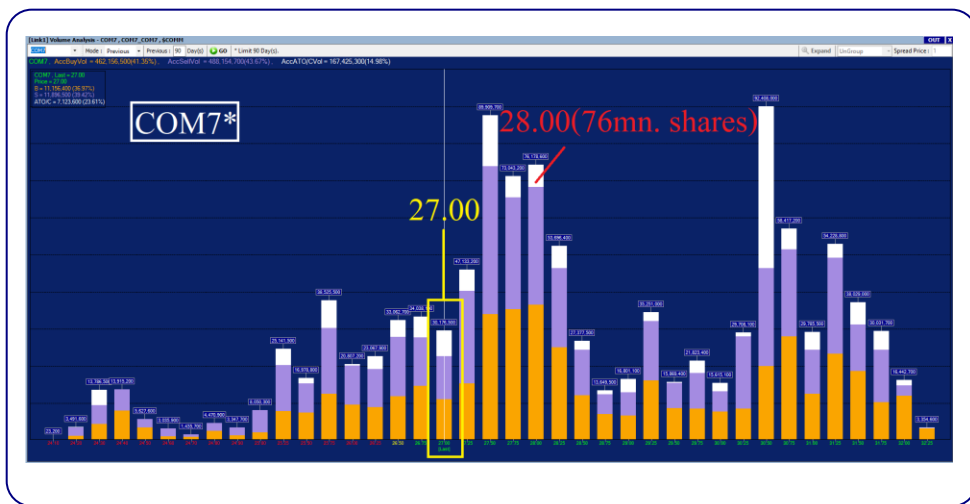
COM7\*

แนวรับ	25.50-26.50
แนวต้าน	28.00 / 29.00
ตัดขาดทุน	25.00

### COM7\* กราฟรายวัน

ราคาดีดตัวกลับจากแนวรับกรอบ Uptrend Channel ประกอบกับเกิดสัญญาณบวกจากเส้น Modified Stochastic ที่เส้น %K เริ่มตัดขึ้นจากเขต Oversold มองว่าน่าเก็งกำไรในระยะสั้น เพื่อคาดหวังการปรับตัวขึ้น

## Volume Analysis



ที่ราคาเปิด 27.00 มองว่าน่าซื้อเพราะหากราคาผ่านแนวต้านที่ 28.00 ซึ่งมีปริมาณการซื้อขายประมาณ 76 ล้านหุ้น โดยหลังจากนั้นแนวต้าน ปริมาณการซื้อขายลดลงเหลือเฉลี่ยประมาณ 25 ล้านหุ้นต่อแท่งถือว่าแนวต้าน ปริมาณการซื้อขายลดไปกว่า 67% จึงคาดว่าราคาจะปรับตัวขึ้นค่อนข้าง

## กลยุทธ์การลงทุน

**คำแนะนำ:** ซื้อเก็งกำไรที่แนวรับ 25.50-26.50 คาดหวังการขึ้นทดสอบแนวต้านระยะสั้นที่ 28.00 หรือ 29.00 ตัดขาดทุนเมื่อหลุด 25.00

<https://www.kgieworld.co.th>

หมายเหตุ: 1. \*บริษัทอาจเป็นผู้ถือใบอนุญาตสำคัญแสดงสิทธิอนุพันธ์บนหลักทรัพย์นี้ / 2. เป้าพื้นฐาน หมายถึง ราคาเป้าหมายเชิงพื้นฐาน (Forecasted 12M Target price) ที่อ้างอิงจากบทวิเคราะห์ที่ปัจจัยพื้นฐานฉบับล่าสุดของฝ่ายวิจัย / 3. เป้า Consensus หมายถึง ค่าเฉลี่ยของราคาเป้าหมายเชิงพื้นฐานที่จัดทำโดย Bloomberg consensus หรือ IAA Consensus

### Disclaimer

บริษัทหลักทรัพย์ เคจีไอ (ประเทศไทย) จำกัด (มหาชน) ("บริษัท") มิได้ให้การรับรองใดๆ ถึงความถูกต้องและแท้จริงของข้อมูลในเอกสารนี้ ("ข้อมูล") ดังนั้นไม่ว่าจะด้วยเหตุใดก็ตาม บริษัทไม่ขอรับผิดชอบต่อความเสียหายในรายได้ หรือผลประโยชน์ใดๆ ทั้งทางตรงและทางอ้อมที่เกิดขึ้นจากการใช้ ข้อมูล และข้อมูลนี้มีได้จัดทำขึ้นเพื่อเป็นการชักชวนหรือชี้แนะให้ซื้อขายหลักทรัพย์ใดๆ ทั้งนี้ข้อมูลถูกจัดทำขึ้นจากแหล่งข้อมูลที่เป็นปัจจุบันและ บริษัทสงวนสิทธิในการแก้ไขข้อความใดๆในเอกสารนี้โดยมิต้องออกกล่าวอ้างหน้า

# หุ้นเด่นทางเทคนิค

กลยุทธ์ฟงส์ ปาทานCMT®  
โทร 66.2658.8888 ต่อ 8843  
อีเมล krisapongp@kgi.co.th

## แนวโน้มราคา



### TBN

**แนวรับ** 21.70-22.20

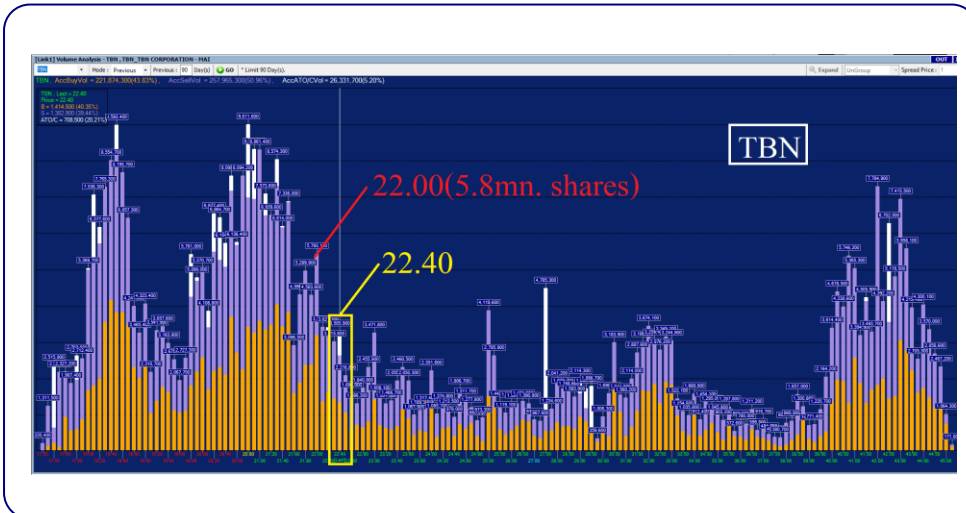
**แนวต้าน** 23.00 / 24.00

**ตัดขาดทุน** 21.50

### TBN กราฟ 30 นาที

ราคาติดตัวกลับจากแนวรับกรอบ Uptrend Channel ประกอบกับเกิดสัญญาณบวกจากเส้น MACD ที่ยังคงอยู่เหนือเส้น Signal มองว่าน่าถึงกำไรในระยะสั้น เพื่อลดความเสี่ยงการปรับตัวขึ้น

## Volume Analysis



ที่ราคาเปิด 22.40 มองว่าน่าซื้อเพราะราคาได้ผ่านแนวต้านที่ 22.00 ซึ่งมีปริมาณการซื้อขายประมาณ 5.8 ล้านหุ้น โดยหลังจากนั้นแนวต้าน ปริมาณการซื้อขายลดลงเหลือเฉลี่ยประมาณ 2 ล้านหุ้นต่อแท่งถือว่าแนวต้าน ปริมาณการซื้อขายลดไปกว่า 66% จึงคาดว่าราคาจะปรับตัวขึ้นต่อได้ง่าย

## กลยุทธ์การลงทุน

คำแนะนำ: ซื้อถึงกำไรที่แนวรับ 21.70-22.20 ลดความเสี่ยงขึ้นทดสอบแนวต้านระยะสั้นที่ 23.00 หรือ 24.00 ตัดขาดทุนเมื่อหลุด 21.50

<https://www.kgiworld.co.th>

หมายเหตุ: 1. \*บริษัทอาจเป็นผู้ถือใบอนุญาตสำคัญแสดงสิทธิอนุพันธ์บนหลักทรัพย์นี้ / 2. เป้าพื้นฐาน หมายถึง ราคาเป้าหมายเชิงพื้นฐาน (Forecasted 12M Target price) ที่อ้างอิงจากทวิเคราะห์ปีปัจจัยพื้นฐานฉบับล่าสุดของฝ่ายวิจัย / 3. เป้า Consensus หมายถึง ค่าเฉลี่ยของราคาเป้าหมายเชิงพื้นฐานที่จัดทำโดย Bloomberg consensus หรือ IAA Consensus

### Disclaimer

บริษัทหลักทรัพย์ เคจีไอ (ประเทศไทย) จำกัด (มหาชน) ("บริษัท") มิได้ให้การรับรองใดๆ ถึงความถูกต้องและแท้จริงของข้อมูลในเอกสารนี้ ("ข้อมูล") ดังนั้นไม่ว่าจะด้วยเหตุใดก็ตาม บริษัทไม่ขอรับผิดชอบต่อความเสียหายในรายได้ หรือผลประโยชน์ใดๆ ทั้งทางตรงและทางอ้อมที่เกิดขึ้นจากการใช้ ข้อมูล และข้อมูลนี้มีได้จัดทำขึ้นเพื่อเป็นการชักชวนหรือชี้แนะให้ซื้อขายหลักทรัพย์ใดๆ ทั้งนี้ข้อมูลถูกจัดทำขึ้นจากแหล่งข้อมูลที่เป็นปัจจุบันและ บริษัทสงวนสิทธิในการแก้ไขข้อความใดๆ ในเอกสารนี้โดยมิต้องออกกล่าวอ้างหน้า

## กลยุทธ์หุ้นที่เคยแนะนำ

กลยุทธ์ฟังกส์ ปาทานCMT®  
โทร 66.2658.8888 คอ 8843  
อีเมล krittapongp@kgi.co.th

ชื่อหุ้น	คำแนะนำ	ราคาค้นทุน	แนวรับ	แนวต้าน	Stop Loss	Trailing Stop	วันที่แนะนำ
AAV*	ถือ	2.70	2.64-2.68	2.78/2.86	2.60		03-Jul-23
PTTGC*	ถือ	37.75	36.00-37.00	38.50/40.00	35.50		03-Jul-23
CENTEL*	ถือ	50.00	48.00-49.00	50.50/52.00	47.00		03-Jul-23
BANPU*	ถือ	8.70	8.70	9.10/9.30		8.80	30-Jun-23
SISB	ถือ	38.50	37.50-38.50	40.00/41.00	37.00		30-Jun-23
PLANB*	ถือ	8.25	8.00-8.20	8.50/8.75	7.90		30-Jun-23
IVL*	ถือ	33.50	33.50	35.00/36.00		33.75	29-Jun-23
KAMART	ถือ	11.50	11.50	13.00/14.00		12.50	29-Jun-23
ICHI	ถือ	13.30	13.30	14.00/15.00		13.60	29-Jun-23
MINT*	ถือ	34.00	33.00-33.50	35.00/36.00	32.50		28-Jun-23
CPN*	ถือ	63.50	63.50	66.00/68.00		65.00	28-Jun-23
SNNP	ขายทำกำไร	23.20	-	-		24.00	28-Jun-23
TIDLOR*	ถือ	23.00	23.00	23.70/24.40	22.00	23.00	27-Jun-23
GFPT	ถือ	12.30	12.30	13.00/14.00		12.50	27-Jun-23
OSP*	ถือ	30.50	29.50-30.50	31.50/33.00	29.00		27-Jun-23

### หมายเหตุ

- กลยุทธ์หุ้นที่เคยแนะนำ คือ การติดตามคำแนะนำหุ้นเด่นทางเทคนิคที่เคยแนะนำในช่วง 5 วันที่ผ่านมา
- คำแนะนำ แบ่งเป็น 3 แบบคือ “ถือ” หมายถึง ถือหุ้นหรือคงสถานะตามเดิม, “ขายทำกำไร” หมายถึง ขายที่ราคา Trailing Stop หรือแนวต้านที่ 2, “ตัดขาดทุน” หมายถึง ขายที่ราคา Stop Loss
- ราคาค้นทุนคือ ราคเปิดของหุ้นในวันที่แนะนำ ซึ่งเป็นเพียงราคาสมมติเพื่ออ้างอิงคำแนะนำหุ้นตัวนั้น ๆ ทั้งนี้ไม่ได้เป็นการแนะนำให้ซื้อหุ้นที่ราคาเปิดแต่อย่างใด
- หุ้นจะถูกนำออกจากตาราง 2 กรณี ดังนี้) ปรับตัวถึงแนวต้านที่ 2 หรือ Trailing หรือ Stop Loss อย่างใดอย่างหนึ่ง ii) อยู่ในตารางเกิน 5 วันทำการ
- Trailing Stop คือ จุดของราคาที่ใช่เป็นจุดขายทำกำไรหรือขายเพื่อรักษาต้นทุน ส่วนมากจะถูกกำหนดเมื่อราคาปรับตัวขึ้นจากราคาค้นทุน
- หุ้นและคำแนะนำในตารางด้านบนเป็นเพียงแนวทางการลงทุนเท่านั้น โดยมีได้รับรองผลตอบแทนจากการลงทุนแต่อย่างใด

<https://www.kgiworld.co.th>

หมายเหตุ: 1. “บริษัทอาจเป็นผู้ถือครองหุ้นสำคัญแสดงสิทธิออกพันธบัตรหลักทรัพย์นี้ / 2. เป้าพื้นฐาน หมายถึง ราคเป้าหมายเชิงพื้นฐาน (Forecasted 12M Target price) ที่อ้างอิงจากบทวิเคราะห์ที่ปัจจัยพื้นฐานฉบับล่าสุดของฝ่ายวิจัย / 3. เป้า Consensus หมายถึง ค่าเฉลี่ยของราคาเป้าหมายเชิงพื้นฐานที่จัดทำโดย Bloomberg consensus หรือ IAA Consensus

### Disclaimer

บริษัทหลักทรัพย์ เคจีไอ (ประเทศไทย) จำกัด (มหาชน) (“บริษัท”) มิได้ให้การรับรองใดๆ ถึงความถูกต้องและแท้จริงของข้อมูลในเอกสารนี้ (“ข้อมูล”) ดังนั้นไม่ว่าจะด้วยเหตุใดก็ตาม บริษัทไม่ขอรับผิดชอบต่อความเสียหายในรายได้ หรือผลประโยชน์ใดๆ ทั้งทางตรงและทางอ้อมที่เกิดขึ้นจากการใช้ ข้อมูล และข้อมูลนี้มีได้จัดทำขึ้นเพื่อเป็นการชักชวนหรือชี้แนะให้ซื้อขายหลักทรัพย์ใดๆ ทั้งนี้ข้อมูลถูกจัดทำขึ้นจากแหล่งข้อมูลที่เป็นปัจจุบันและ บริษัทสงวนสิทธิในการแก้ไขข้อความใดๆ ในเอกสารนี้โดยมิได้ออกกล่าวล่วงหน้า

**รายงานเอ็นวีดีอาร์ (NVDR) ประจำวัน**
**จำนวนหุ้นเพิ่มขึ้นสูงสุด 20 อันดับ**

ชื่อหุ้น	ราคา (บาท)	จำนวนหุ้นที่ถือ (ล้านหุ้น)		เอ็นวีดีอาร์เปลี่ยนแปลง		
		30 มิ.ย. 66	3 ก.ค. 66	(พันหุ้น)	มูลค่า (ล้านบาท)	(%)
IRPC	2.30	936.96	941.03	4,068.0	9.35	0.4
AAV	2.70	670.45	673.72	3,274.3	8.84	0.5
ALL	0.08	40.90	43.94	3,034.5	0.21	7.4
MACO-W3	0.06	43.12	45.98	2,862.7	0.17	6.6
SCB	107.50	202.71	205.32	2,612.8	280.04	1.3
PSG	0.92	2,822.56	2,825.06	2,507.1	2.33	0.1
KBANK	131.50	292.34	293.77	1,430.7	187.39	0.5
BEAUTY	0.57	109.71	111.02	1,308.5	0.75	1.2
CPALL	62.75	1,023.75	1,025.05	1,305.8	81.84	0.1
TPIPL	1.48	361.19	362.37	1,184.5	1.75	0.3
AAI	3.50	18.31	19.41	1,099.6	3.86	6.0
OR	21.10	295.33	296.42	1,086.2	22.86	0.4
SC	4.48	63.06	64.10	1,038.6	4.66	1.6
SFLEX	4.20	19.28	20.27	995.4	4.15	5.2
NUSA	0.69	66.93	67.90	974.2	0.66	1.5
BLC	6.55	4.07	5.00	928.5	6.03	22.8
GUNKUL	3.16	447.11	448.02	905.3	2.92	0.2
CHASE	1.53	9.74	10.55	808.2	1.23	8.3
THANI	3.28	143.74	144.53	787.8	2.57	0.5
ZIGA	1.89	16.06	16.82	762.8	1.42	4.7

**มูลค่าเพิ่มขึ้นสูงสุด 20 อันดับ**

ชื่อหุ้น	ราคา (บาท)	จำนวนหุ้นที่ถือ (ล้านหุ้น)		เอ็นวีดีอาร์เปลี่ยนแปลง		
		30 มิ.ย. 66	3 ก.ค. 66	(พันหุ้น)	มูลค่า (ล้านบาท)	(%)
SCB	107.50	202.71	205.32	2,612.8	280.04	1.3
KBANK	131.50	292.34	293.77	1,430.7	187.39	0.5
CPALL	62.75	1,023.75	1,025.05	1,305.8	81.84	0.1
SCC	326.00	109.48	109.61	136.6	44.06	0.1
KTC	49.50	243.00	243.54	546.6	26.98	0.2
DELTA	94.00	374.78	375.06	274.2	25.61	0.1
OR	21.10	295.33	296.42	1,086.2	22.86	0.4
BCP	36.25	194.09	194.56	462.7	16.73	0.2
GPSC	54.50	73.23	73.41	185.1	10.12	0.3
IRPC	2.30	936.96	941.03	4,068.0	9.35	0.4
AAV	2.70	670.45	673.72	3,274.3	8.84	0.5
RCL	24.10	44.89	45.26	370.0	8.83	0.8
KAMART	12.80	40.75	41.35	594.8	7.65	1.5
BLC	6.55	4.07	5.00	928.5	6.03	22.8
TU	12.80	375.36	375.79	430.6	5.88	0.1
SINGER	9.35	38.14	38.76	621.7	5.62	1.6
MINT	34.50	617.55	617.70	143.4	5.10	0.0
PTG	12.30	67.67	68.07	407.3	4.99	0.6
KKP	60.25	62.16	62.24	81.9	4.95	0.1
SC	4.48	63.06	64.10	1,038.6	4.66	1.6

ที่มา: ตลาดหลักทรัพย์ฯ และ เคจี ไอ (ประเทศไทย)

หมายเหตุ: ข้อมูลผลของการสะสมอาจ มีการเปลี่ยนแปลงได้ภายหลังการปรับปรุงโดยตลาดหลักทรัพย์ฯ

**จำนวนหุ้นลดลงสูงสุด 20 อันดับ**

ชื่อหุ้น	ราคา (บาท)	จำนวนหุ้นที่ถือ (ล้านหุ้น)		เอ็นวีดีอาร์เปลี่ยนแปลง		
		30 มิ.ย. 66	3 ก.ค. 66	(พันหุ้น)	มูลค่า (ล้านบาท)	(%)
TTB	1.54	4,908.60	4,878.99	(29,615.8)	(45.51)	(0.6)
WHA	4.58	977.44	963.85	(13,591.9)	(62.09)	(1.4)
BTS	7.70	1,429.98	1,421.39	(8,595.5)	(65.73)	(0.6)
SIRI	1.93	1,687.42	1,679.48	(7,934.6)	(15.24)	(0.5)
BEM	8.60	1,044.03	1,036.90	(7,126.8)	(61.21)	(0.7)
TLI	12.00	187.97	181.60	(6,367.8)	(76.08)	(3.4)
KTB	19.40	1,247.01	1,240.72	(6,295.4)	(121.32)	(0.5)
JAS	1.32	319.69	314.35	(5,336.6)	(7.40)	(1.7)
OTO	1.54	45.48	41.58	(3,894.0)	(6.07)	(8.6)
JMART	17.10	89.89	86.99	(2,903.4)	(49.59)	(3.2)
RS	14.00	39.37	36.69	(2,673.3)	(37.23)	(6.8)
TIDLOR	23.40	146.19	143.69	(2,498.9)	(57.24)	(1.7)
PTTGC	37.75	281.99	279.52	(2,473.5)	(93.36)	(0.9)
PLANB	8.15	194.17	191.70	(2,468.6)	(19.95)	(1.3)
ERW	4.72	144.37	141.92	(2,443.6)	(11.49)	(1.7)
NCAP	4.24	64.78	62.54	(2,237.1)	(9.37)	(3.5)
AQUA	0.44	84.08	82.13	(1,955.1)	(0.86)	(2.3)
CPN	65.50	325.10	323.29	(1,809.3)	(118.15)	(0.6)
ICHI	13.80	148.11	146.33	(1,782.3)	(24.49)	(1.2)
TKN	10.90	145.82	144.07	(1,753.9)	(19.01)	(1.2)

**มูลค่าลดลงสูงสุด 20 อันดับ**

ชื่อหุ้น	ราคา (บาท)	จำนวนหุ้นที่ถือ (ล้านหุ้น)		เอ็นวีดีอาร์เปลี่ยนแปลง		
		30 มิ.ย. 66	3 ก.ค. 66	(พันหุ้น)	มูลค่า (ล้านบาท)	(%)
BBL	159.50	437.62	436.02	(1,598.0)	(254.28)	(0.4)
KTB	19.40	1,247.01	1,240.72	(6,295.4)	(121.32)	(0.5)
CPN	65.50	325.10	323.29	(1,809.3)	(118.15)	(0.6)
PTTEP	152.00	343.34	342.60	(746.7)	(112.91)	(0.2)
ADVANC	212.00	215.11	214.67	(437.0)	(93.79)	(0.2)
PTTGC	37.75	281.99	279.52	(2,473.5)	(93.36)	(0.9)
GULF	46.75	466.98	465.25	(1,731.1)	(80.63)	(0.4)
SAWAD	48.25	135.21	133.60	(1,602.3)	(76.23)	(1.2)
TLI	12.00	187.97	181.60	(6,367.8)	(76.08)	(3.4)
MTC	39.75	174.65	172.94	(1,708.4)	(67.02)	(1.0)
BTS	7.70	1,429.98	1,421.39	(8,595.5)	(65.73)	(0.6)
WHA	4.58	977.44	963.85	(13,591.9)	(62.09)	(1.4)
BEM	8.60	1,044.03	1,036.90	(7,126.8)	(61.21)	(0.7)
TIDLOR	23.40	146.19	143.69	(2,498.9)	(57.24)	(1.7)
EA	56.25	378.19	377.20	(984.0)	(55.42)	(0.3)
PTT	33.75	1,207.12	1,205.52	(1,599.1)	(53.75)	(0.1)
JMART	17.10	89.89	86.99	(2,903.4)	(49.59)	(3.2)
INTUCH	72.50	197.06	196.39	(666.4)	(48.39)	(0.3)
TTB	1.54	4,908.60	4,878.99	(29,615.8)	(45.51)	(0.6)
HANA	46.75	60.75	59.85	(904.8)	(42.81)	(1.5)

<https://www.kgieworld.co.th>

หมายเหตุ: 1. "บริษัทอาจเป็นผู้ถือครองสำคัญแสดงสิทธิอนุพันธ์บนหลักทรัพย์นี้ / 2. เป้าพื้นฐาน หมายถึง ราคาเป้าหมายเชิงพื้นฐาน (Forecasted 12M Target price) ที่อ้างอิงจากบทวิเคราะห์ปัจจุบันของนักวิเคราะห์รายตัว / 3. เป้า Consensus หมายถึง ค่าเฉลี่ยของราคาเป้าหมายเชิงพื้นฐานที่จัดทำโดย Bloomberg consensus หรือ IAA Consensus

**Disclaimer**

บริษัทหลักทรัพย์ เคจีไอ (ประเทศไทย) จำกัด (มหาชน) ("บริษัท") มิได้ให้การรับรองใดๆ ถึงความถูกต้องและแท้จริงของข้อมูลในเอกสารนี้ ("ข้อมูล") ดังนั้นไม่ว่าจะด้วยเหตุใดก็ตาม บริษัทไม่ขอรับผิดชอบต่อความเสียหายในรายได้ หรือผลประโยชน์ใดๆ ทั้งทางตรงและทางอ้อมที่เกิดขึ้นจากการใช้ข้อมูล และข้อมูลนี้มิได้จัดทำขึ้นเพื่อการชักจูงหรือชี้แนะให้ซื้อขายหลักทรัพย์ใดๆ ทั้งนี้ข้อมูลถูกจัดทำขึ้นจากแหล่งข้อมูลที่เป็นปัจจุบันและ บริษัทสงวนสิทธิในการแก้ไขข้อความใดๆ ในเอกสารนี้โดยมิต้องออกกล่าวอ้างหน้า

**รายงานหุ้นที่ถูกสั่งห้ามจำหน่าย (Silent Period) (เรียงตามวันที่สิ้นสุด)**

ชื่อหุ้น	ระยะเวลาห้ามจำหน่าย		จำนวนหุ้น (ล้านหุ้น)	ร้อยละของ ทุนชำระแล้ว	ทุนชำระแล้ว (ล้านบาท)	จำนวนหุ้นห้ามจำหน่ายคงเหลือ (ล้านหุ้น)				วันแรกในแต่ละช่วงที่สามารถจำหน่ายหุ้นได้				จำนวนหุ้นที่พ้นการห้ามจำหน่ายแต่ละช่วง (ล้านหุ้น)			
	วันเริ่มต้น	วันสิ้นสุด				6M	12M	18M	24M	6M	12M	18M	24M	6M	12M	18M	24M
BBGI	17 มี.ค. 65	16 มี.ค. 66	795.00	54.98	1,446.00	795.00	596.25	Free	Free	16 ก.ย. 65	16 มี.ค. 66	16 ก.ย. 66	16 มี.ค. 67	198.75	596.25	-	-
JDF	7 เม.ย. 65	6 เม.ย. 66	330.00	55.00	600.00	330.00	247.50	Free	Free	6 ต.ค. 65	6 เม.ย. 66	6 ต.ค. 66	6 เม.ย. 67	82.50	247.50	-	-
CEYE	29 เม.ย. 65	28 เม.ย. 66	148.00	54.81	270.00	148.00	111.00	Free	Free	28 ต.ค. 65	28 เม.ย. 66	28 ต.ค. 66	28 เม.ย. 67	37.00	111.00	-	-
BIS	5 พ.ค. 65	4 พ.ค. 66	172.00	54.78	314.00	172.00	129.00	Free	Free	4 พ.ย. 65	4 พ.ค. 66	4 พ.ย. 66	4 พ.ค. 67	43.00	129.00	-	-
KCC	5 พ.ค. 65	4 พ.ค. 66	341.00	55.00	620.00	341.00	255.75	Free	Free	4 พ.ย. 65	4 พ.ค. 66	4 พ.ย. 66	4 พ.ค. 67	85.25	255.75	-	-
FTI	19 พ.ค. 65	18 พ.ค. 66	247.00	54.89	450.00	247.00	185.25	Free	Free	18 พ.ย. 65	18 พ.ค. 66	18 พ.ย. 66	18 พ.ค. 67	61.75	185.25	-	-
PLUS	20 พ.ค. 65	19 พ.ค. 66	368.00	54.93	670.00	368.00	276.00	Free	Free	19 พ.ย. 65	19 พ.ค. 66	19 พ.ย. 66	19 พ.ค. 67	92.00	276.00	-	-
STP	14 มิ.ย. 65	13 มิ.ย. 66	55.00	55.00	100.00	55.00	41.25	Free	Free	13 ธ.ค. 65	13 มิ.ย. 66	13 ธ.ค. 66	13 มิ.ย. 67	13.75	41.25	-	-
TEKA	15 มิ.ย. 65	14 มิ.ย. 66	165.00	55.00	300.00	165.00	123.75	Free	Free	14 ธ.ค. 65	14 มิ.ย. 66	14 ธ.ค. 66	14 มิ.ย. 67	41.25	123.75	-	-
BLESS	7 ก.ค. 65	6 ก.ค. 66	440.00	55.00	800.00	440.00	330.00	Free	Free	6 ม.ค. 66	6 ก.ค. 66	6 ม.ค. 67	6 ก.ค. 67	110.00	330.00	-	-
TLI	25 ก.ค. 65	24 ก.ค. 66	6,297.00	55.00	11,450.00	6,297.00	4,722.75	Free	Free	24 ม.ค. 66	24 ก.ค. 66	24 ม.ค. 67	24 ก.ค. 67	1,574.25	4,722.75	-	-
CHIC	27 ก.ค. 65	26 ก.ค. 66	748.00	55.00	1,360.00	748.00	561.00	Free	Free	26 ม.ค. 66	26 ก.ค. 66	26 ม.ค. 67	26 ก.ค. 67	187.00	561.00	-	-
YONG	2 ส.ค. 65	1 ส.ค. 66	374.00	55.00	680.00	374.00	280.50	Free	Free	1 ก.พ. 66	1 ส.ค. 66	1 ก.พ. 67	1 ส.ค. 67	93.50	280.50	-	-
TGE	19 ส.ค. 65	18 ส.ค. 66	1,210.00	55.00	2,200.00	1,210.00	907.50	Free	Free	18 ก.พ. 66	18 ส.ค. 66	18 ก.พ. 67	18 ส.ค. 67	302.50	907.50	-	-
CH	12 ก.ย. 65	11 ก.ย. 66	440.00	55.00	800.00	440.00	330.00	Free	Free	11 มี.ค. 66	11 ก.ย. 66	11 มี.ค. 67	11 ก.ย. 67	110.00	330.00	-	-
TEGH	30 ก.ย. 65	29 ก.ย. 66	594.00	55.00	1,080.00	594.00	445.50	Free	Free	29 มี.ค. 66	29 ก.ย. 66	29 มี.ค. 67	29 ก.ย. 67	148.50	445.50	-	-
2ACS	3 ต.ค. 65	2 ต.ค. 66	236.00	54.88	430.00	236.00	177.00	Free	Free	2 เม.ย. 66	2 ต.ค. 66	2 เม.ย. 67	2 ต.ค. 67	59.00	177.00	-	-
AMARC	19 ต.ค. 65	18 ต.ค. 66	231.00	55.00	420.00	231.00	173.25	Free	Free	18 เม.ย. 66	18 ต.ค. 66	18 เม.ย. 67	18 ต.ค. 67	57.75	173.25	-	-
PCC	21 ต.ค. 65	20 ต.ค. 66	674.00	54.98	1,226.00	674.00	505.50	Free	Free	20 เม.ย. 66	20 ต.ค. 66	20 เม.ย. 67	20 ต.ค. 67	168.50	505.50	-	-
ITNS	25 ต.ค. 65	24 ต.ค. 66	121.00	55.00	220.00	121.00	90.75	Free	Free	24 เม.ย. 66	24 ต.ค. 66	24 เม.ย. 67	24 ต.ค. 67	30.25	90.75	-	-
AAI	1 พ.ย. 65	31 ต.ค. 66	1,168.00	54.96	2,125.00	1,168.00	876.00	Free	Free	30 เม.ย. 66	31 ต.ค. 66	30 เม.ย. 67	31 ต.ค. 67	292.00	876.00	-	-
BTG	2 พ.ย. 65	1 พ.ย. 66	1,064.00	55.02	1,934.00	1,064.00	798.00	Free	Free	1 พ.ค. 66	1 พ.ย. 66	1 พ.ค. 67	1 พ.ย. 67	266.00	798.00	-	-
KLINIQ	7 พ.ย. 65	6 พ.ย. 66	121.00	55.00	220.00	121.00	90.75	Free	Free	6 พ.ค. 66	6 พ.ย. 66	6 พ.ค. 67	6 พ.ย. 67	30.25	90.75	-	-
POLY	16 พ.ย. 65	15 พ.ย. 66	247.00	54.89	450.00	247.00	185.25	Free	Free	15 พ.ค. 66	15 พ.ย. 66	15 พ.ค. 67	15 พ.ย. 67	61.75	185.25	-	-
KJL	22 พ.ย. 65	21 พ.ย. 66	63.00	54.31	116.00	63.00	47.25	Free	Free	21 พ.ค. 66	21 พ.ย. 66	21 พ.ค. 67	21 พ.ย. 67	15.75	47.25	-	-
AURA	29 พ.ย. 65	28 พ.ย. 66	733.00	54.95	1,334.00	733.00	549.75	Free	Free	28 พ.ค. 66	28 พ.ย. 66	28 พ.ค. 67	28 พ.ย. 67	183.25	549.75	-	-
PRI	30 พ.ย. 65	29 พ.ย. 66	176.00	55.00	320.00	176.00	132.00	Free	Free	29 พ.ค. 66	29 พ.ย. 66	29 พ.ค. 67	29 พ.ย. 67	44.00	132.00	-	-
MTW	6 ธ.ค. 65	5 ธ.ค. 66	185.00	54.90	337.00	185.00	138.75	Free	Free	5 มิ.ย. 66	5 ธ.ค. 66	5 มิ.ย. 67	5 ธ.ค. 67	46.25	138.75	-	-
UBA	7 ธ.ค. 65	6 ธ.ค. 66	330.00	55.00	600.00	330.00	247.50	Free	Free	6 มิ.ย. 66	6 ธ.ค. 66	6 มิ.ย. 67	6 ธ.ค. 67	82.50	247.50	-	-
ITC	9 ธ.ค. 65	8 ธ.ค. 66	1,650.00	55.00	3,000.00	1,650.00	1,237.50	Free	Free	8 มิ.ย. 66	8 ธ.ค. 66	8 มิ.ย. 67	8 ธ.ค. 67	412.50	1,237.50	-	-
SGC	13 ธ.ค. 65	12 ธ.ค. 66	1,798.00	54.98	3,270.00	1,798.00	1,348.50	Free	Free	12 มิ.ย. 66	12 ธ.ค. 66	12 มิ.ย. 67	12 ธ.ค. 67	449.50	1,348.50	-	-
DTCENT	15 ธ.ค. 65	14 ธ.ค. 66	662.00	54.94	1,205.00	662.00	496.50	Free	Free	14 มิ.ย. 66	14 ธ.ค. 66	14 มิ.ย. 67	14 ธ.ค. 67	165.50	496.50	-	-
SM	20 ธ.ค. 65	19 ธ.ค. 66	605.00	55.00	1,100.00	605.00	453.75	Free	Free	19 มิ.ย. 66	19 ธ.ค. 66	19 มิ.ย. 67	19 ธ.ค. 67	151.25	453.75	-	-
WARRIX	21 ธ.ค. 65	20 ธ.ค. 66	330.00	55.00	600.00	330.00	247.50	Free	Free	20 มิ.ย. 66	20 ธ.ค. 66	20 มิ.ย. 67	20 ธ.ค. 67	82.50	247.50	-	-
MOSHI	22 ธ.ค. 65	21 ธ.ค. 66	165.00	55.00	300.00	165.00	123.75	Free	Free	21 มิ.ย. 66	21 ธ.ค. 66	21 มิ.ย. 67	21 ธ.ค. 67	41.25	123.75	-	-
KTMS	23 ธ.ค. 65	22 ธ.ค. 66	165.00	55.00	300.00	165.00	123.75	Free	Free	22 มิ.ย. 66	22 ธ.ค. 66	22 มิ.ย. 67	22 ธ.ค. 67	41.25	123.75	-	-
SAF	19 ม.ค. 66	18 ม.ค. 67	165.00	55.00	300.00	165.00	123.75	Free	Free	18 ก.ค. 66	18 ม.ค. 67	18 ก.ค. 67	18 ม.ค. 68	41.25	123.75	-	-
MASTER	25 ม.ค. 66	24 ม.ค. 67	132.00	55.00	240.00	132.00	99.00	Free	Free	24 ก.ค. 66	24 ม.ค. 67	24 ก.ค. 67	24 ม.ค. 68	33.00	99.00	-	-
SVR	8 ก.พ. 66	7 ก.พ. 67	280.00	54.90	510.00	280.00	210.00	Free	Free	7 ส.ค. 66	7 ก.พ. 67	7 ส.ค. 67	7 ก.พ. 68	70.00	210.00	-	-
NTSC	9 ก.พ. 66	8 ก.พ. 67	55.00	55.00	100.00	55.00	41.25	Free	Free	8 ส.ค. 66	8 ก.พ. 67	8 ส.ค. 67	8 ก.พ. 68	13.75	41.25	-	-
MEB	14 ก.พ. 66	13 ก.พ. 67	165.00	55.00	300.00	165.00	123.75	Free	Free	13 ส.ค. 66	13 ก.พ. 67	13 ส.ค. 67	13 ก.พ. 68	41.25	123.75	-	-
PQS	15 ก.พ. 66	14 ก.พ. 67	368.00	54.93	670.00	368.00	276.00	Free	Free	14 ส.ค. 66	14 ก.พ. 67	14 ส.ค. 67	14 ก.พ. 68	92.00	276.00	-	-
BVG	17 ก.พ. 66	16 ก.พ. 67	247.00	54.89	450.00	247.00	185.25	Free	Free	16 ส.ค. 66	16 ก.พ. 67	16 ส.ค. 67	16 ก.พ. 68	61.75	185.25	-	-

ที่มา: ตลาดหลักทรัพย์ฯ และ เคจีไอ (ประเทศไทย)

<https://www.kgieworld.co.th>

หมายเหตุ: 1. \*บริษัทอาจเป็นผู้ออกใบสำคัญแสดงสิทธิอนุพันธ์บนหลักทรัพย์นี้ / 2. เป้าพื้นฐาน หมายถึง ราคาเป้าหมายเชิงพื้นฐาน (Forecasted 12M Target price) ที่อ้างอิงจากบทวิเคราะห์หีบจ่ายพื้นฐานฉบับล่าสุดของฝ่ายวิจัย / 3. เป้า Consensus หมายถึง ค่าเฉลี่ยของราคาเป้าหมายเชิงพื้นฐานที่จัดทำโดย Bloomberg consensus หรือ IAA Consensus

**Disclaimer**

บริษัทหลักทรัพย์ เคจีไอ (ประเทศไทย) จำกัด (มหาชน) ("บริษัท") มิได้ให้การรับรองใดๆ ถึงความถูกต้องและแท้จริงของข้อมูลในเอกสารนี้ ("ข้อมูล") ดังนั้นไม่ว่าจะด้วยเหตุใดก็ตาม บริษัทไม่ขอรับผิดชอบต่อความเสียหายในรายได้ หรือผลประโยชน์ใดๆ ทั้งทางตรงและทางอ้อมที่เกิดขึ้นจากการใช้ ข้อมูล และข้อมูลนี้มิได้จัดทำขึ้นเพื่อการชักชวนหรือชี้แนะให้ซื้อขายหลักทรัพย์ใดๆ ทั้งนี้ข้อมูลถูกจัดทำขึ้นจากแหล่งข้อมูลที่เป็นปัจจุบันและ บริษัทสงวนสิทธิในการแก้ไขข้อความใดๆ ในเอกสารนี้โดยมิได้ออกกล่าวล่วงหน้า



**รายงานการเปลี่ยนแปลงการถือครองหลักทรัพย์ของผู้บริหาร (Change of Management Holdings)**

ชื่อบริษัท	ชื่อผู้บริหาร	ความสัมพันธ์*	ประเภท	จำนวน (หุ้น)				ราคา (บาท)
				ซื้อ	ขาย	รับโอน	โอนออก	
ACE	นาย วีรวุฒิ ทองเมตตา	ผู้รายงาน	หุ้นสามัญ	3,188,200				1.95
AUCT	นาย สุวิทย์ ยอดจรัส	ผู้รายงาน	หุ้นสามัญ		200,000			9.40
	นาย สุวิทย์ ยอดจรัส	ผู้รายงาน	หุ้นสามัญ		900,000			9.19
	นาย สุวิทย์ ยอดจรัส	ผู้รายงาน	หุ้นสามัญ		160,000			9.13
	นาย สุวิทย์ ยอดจรัส	ผู้รายงาน	หุ้นสามัญ		1,400,000			9.04
	นาย สุวิทย์ ยอดจรัส	ผู้รายงาน	หุ้นสามัญ		366,200			9.00
BGT	นาย นพดล ธรรมวัฒน์	ผู้รายงาน	หุ้นสามัญ	145,900				0.99
	นาง นันทริกา ชันช้อย	ผู้รายงาน	หุ้นสามัญ	60,000				0.98
BLC	นาย สุวิทย์ งามภูพันธ์	ผู้รายงาน	หุ้นสามัญ	200,000				6.35
	นาย สุวิทย์ งามภูพันธ์	ผู้รายงาน	หุ้นสามัญ	100,000				6.30
BTNC	นาย กฤษณ์ ณ ลำเลียง	ผู้รายงาน	หุ้นสามัญ		4,000			52.50
	นาย ปณิธาน ปวโรฬารวิทยา	ผู้รายงาน	หุ้นสามัญ		3,700			49.36
	นาย ปณิธาน ปวโรฬารวิทยา	ผู้รายงาน	หุ้นสามัญ		10,000			40.17
	นาย ปณิธาน ปวโรฬารวิทยา	ผู้รายงาน	หุ้นสามัญ		5,500			37.98
CPNREIT	นางสาว วลัยชา จิราธิวัฒน์	ผู้รายงาน	หน่วยทรัสต์	300,838				18.50
	นางสาว วลัยชา จิราธิวัฒน์	ผู้รายงาน	หน่วยทรัสต์	30,000				10.90
	นางสาว วลัยชา จิราธิวัฒน์	ผู้รายงาน	หน่วยทรัสต์	30,000				10.80
	นางสาว วลัยชา จิราธิวัฒน์	ผู้รายงาน	หน่วยทรัสต์	10,000				10.80
CRC	นาย ทศ จิราธิวัฒน์	ผู้รายงาน	หุ้นสามัญ					30.50
	นาย ทศ จิราธิวัฒน์	คู่สมรส/ผู้ที่อยู่กิน	หุ้นสามัญ					29.75
DMT	พลเอก สืบสันต์ ทรรทรานนท์	ผู้รายงาน	หุ้นสามัญ	4,500				11.60
	นาย เรวัต ฉ่ำเฉลิม	ผู้รายงาน	หุ้นสามัญ	5,000				11.50
EP	นาย ยุทธ ชินสุภัคกุล	ผู้รายงาน	หุ้นสามัญ	200,000				3.06
JR	นาย จรัญ วิวัฒน์ไชยภูภาวุฒิ	ผู้รายงาน	หุ้นสามัญ	46,000				5.89
KUN	นาย ไพศาล คังขวณิช	ผู้รายงาน	หุ้นสามัญ	48,500				2.05
PG	นาย พิรนาถ ไชควัฒนา	ผู้รายงาน	หุ้นสามัญ	2,500				7.92
PRIN	นาย ปริญา โกวิทจินดาชัย	ผู้รายงาน	หุ้นสามัญ	100				2.56
PSL	นางสาว สมปราวรณา เทพนภา	ผู้รายงาน	หุ้นสามัญ	144,800				9.60
S11	นาย เทย์ คริสโตเฟอร์ ชาร์ลส	ผู้รายงาน	ใบแสดงสิทธิใน	18,800				4.48
SA	นาง สุนันทา สิงสรเสริญ	คู่สมรส/ผู้ที่อยู่กิน	หุ้นสามัญ	20,000				7.20
SICT	นาย อภิเนตร อุนากุล	ผู้รายงาน	หุ้นสามัญ		561,500			8.00
SIMAT	นาย บุญเลิศ เตียวพรชัย	ผู้รายงาน	หุ้นสามัญ	634,500				1.66
SIRI	นาย ศุภนิจ จัยวัฒน์	คู่สมรส/ผู้ที่อยู่กิน	หุ้นสามัญ		600,000			1.91
STANLY	นาง พิมพ์ใจ ลีอิสสระนุกุล	นิติบุคคลซึ่งผู้จัดท	หุ้นสามัญ	20,000				212.00

ที่มา: เวย์เบิร์ต ก.ล.ค.

หมายเหตุ: \* กรณีที่บริษัทมีผู้บริหารเป็นคู่สมรสกัน ถ้ามีการซื้อขายหลักทรัพย์ คู่สมรสทั้ง 2 คน จะมีหน้าที่ต้องรายงาน ซึ่งจะทำให้เกิดการแสดงผลการเข้าซื้อหุ้น เช่น นาย A และนาง B เป็นคู่สมรสกันและเป็นผู้บริหารของ บมจ. AB ทั้งคู่ ถ้านาย A ซื้อหุ้น AB 1 รายการ การแสดงผลจะเป็น 2 รายการดังนี้ รายการที่ 1 นาย A ผู้จัดทำ ชื่อหุ้น รายการที่ 2 นาง B คู่สมรส ชื่อหุ้น จึงขอให้ใช้ข้อมูลด้วยความระมัดระวัง

<https://www.kgieworld.co.th>

หมายเหตุ: 1. \*บริษัทอาจเป็นผู้ออกไปสำคัญแสดงสิทธิอนุพันธ์บนหลักทรัพย์นี้ / 2. เป้าพื้นฐาน หมายถึง ราคาเป้าหมายเชิงพื้นฐาน (Forecasted 12M Target price) ที่อ้างอิงจากบทวิเคราะห์ที่ปัจจัยพื้นฐานฉบับล่าสุดของฝ่ายวิจัย / 3. เป้า Consensus หมายถึง ค่าเฉลี่ยของราคาเป้าหมายเชิงพื้นฐานที่จัดทำโดย Bloomberg consensus หรือ IAA Consensus

**Disclaimer**

บริษัทหลักทรัพย์ เคจีไอ (ประเทศไทย) จำกัด (มหาชน) ("บริษัท") มิได้ให้การรับรองใดๆ ถึงความถูกต้องและแท้จริงของข้อมูลในเอกสารนี้ ("ข้อมูล") ดังนั้นไม่ว่าจะด้วยเหตุใดก็ตาม บริษัทไม่ขอรับผิดชอบต่อความเสียหายในรายได้ หรือผลประโยชน์ใดๆ ทั้งทางตรงและทางอ้อมที่เกิดขึ้นจากการใช้ ข้อมูล และข้อมูลนี้มิได้จัดทำขึ้นเพื่อเป็นการชักชวนหรือชี้แนะให้ซื้อขายหลักทรัพย์ใดๆ ทั้งนี้ข้อมูลถูกจัดทำขึ้นจากแหล่งข้อมูลที่เป็นปัจจุบันและ บริษัทสงวนสิทธิในการแก้ไขข้อความใดๆ ในเอกสารนี้โดยมิต้องออกกล่าวอ้างหน้า

**ต่อ-รายงานการเปลี่ยนแปลงการถือครองหลักทรัพย์ของผู้บริหาร (Change of Management Holdings)**

ชื่อบริษัท	ชื่อผู้บริหาร	ความสัมพันธ์*	ประเภท	จำนวน (หุ้น)				ราคา (บาท)
				ซื้อ	ขาย	รับโอน	โอนออก	
STECH	นาย ไสภณ คำภักดี	ผู้รายงาน	หุ้นสามัญ		30,000			2.06
	นาย ไสภณ คำภักดี	คู่สมรส/ผู้ที่อยู่กิน	หุ้นสามัญ		3,600			2.06
	นาย ไสภณ คำภักดี	ผู้รายงาน	หุ้นสามัญ		80,000			2.06
	นาย ไสภณ คำภักดี	คู่สมรส/ผู้ที่อยู่กิน	หุ้นสามัญ		100,000			2.06
STP	นาย สุรชัย ธราวัฒน์ธรรม	ผู้รายงาน	หุ้นสามัญ	5,000				8.90
SYNTEC	นาย จิรโมท พนุบุตร	ผู้รายงาน	หุ้นสามัญ	261,200				1.48
TASCO	นางสาว ลักษณ์า ททรัพย์สาคร	ผู้รายงาน	หุ้นสามัญ					-
	นาย เรียงรี เดอเฟรน	ผู้รายงาน	ใบแสดงสิทธิใน	19,100				17.80
TITLE	นาง จิตติมา สัจจวานิช อินทุจัน	ผู้รายงาน	หุ้นสามัญ		32,700			2.44
TSTE	นาย ประภาส ชุตติมาวรรณ	ผู้รายงาน	หุ้นสามัญ	71,200				9.60
VL	นาง ชุตติภา กลิ่นสุวรรณ	ผู้รายงาน	หุ้นสามัญ	2,000,000				0.98
WARRIX	นาย สง่า ตั้งจันสิริ	ผู้รายงาน	หุ้นสามัญ	50,000				9.40

ที่มา: เว็บไซต์ ก.ล.ด.

หมายเหตุ: \* กรณีที่บริษัทมีผู้บริหารเป็นคู่สมรสกัน ถ้ามีการซื้อขายหลักทรัพย์ คู่สมรสทั้ง 2 คน จะมีหน้าที่ต้องรายงาน ซึ่งจะทำให้เกิดการแสดงผลการซื้อซ้ำซ้อนกัน เช่น นาย A และนาง B เป็นคู่สมรสกันและเป็นผู้บริหารของ บมจ. AB ทั้งคู่ ถ้านาย A ซื้อหุ้น AB 1 รายการ การแสดงผลจะเป็น 2 รายการดังนี้ รายการที่ 1 นาย A ผู้จัดทำ ชื่อหุ้น รายการที่ 2 นาง B คู่สมรส ชื่อหุ้น จึงขอให้ใช้ข้อมูลด้วยความระมัดระวัง

**Disclaimer**

บริษัทหลักทรัพย์ เคจีไอ (ประเทศไทย) จำกัด (มหาชน) ("บริษัท") มิได้ให้การรับรองใดๆ ถึงความถูกต้องและแท้จริงของข้อมูลในเอกสารนี้ ("ข้อมูล") ดังนั้นไม่ว่าจะด้วยเหตุใดก็ตาม บริษัทไม่ขอรับผิดชอบต่อความเสียหายในรายได้ หรือผลประโยชน์ใดๆ ทั้งทางตรงและทางอ้อมที่เกิดขึ้นจากการใช้ ข้อมูล และข้อมูลนี้มีได้จัดทำขึ้นเพื่อเป็นการชักชวนหรือชี้แนะให้ซื้อขายหลักทรัพย์ใดๆ ทั้งนี้ข้อมูลถูกจัดทำขึ้นจากแหล่งข้อมูลที่เป็นปัจจุบันและ บริษัทสงวนสิทธิในการแก้ไขข้อความใดๆในเอกสารนี้โดยมิต้องออกกล่าวอ้างหน้า

**ปฏิทินหุ้น**

จันทร์	อังคาร	พุธ	พฤหัสบดี	ศุกร์
3 ก.ค. 66	4 ก.ค. 66	5 ก.ค. 66	6 ก.ค. 66	7 ก.ค. 66
เข้าเทรด SET วันแรก CKP13C2312A CPN13C2311A EPG13C2312A JAS13C2312A PTT13C2311A RBF13C2312A SINGER13C2312A SET5041C2309E SET5041C2309F BEC19C2401A JAS19C2401A KEX19C2401A QH19C2401A RBF19C2401A SINGER19C2401A HKEX28C2311A	OSP XD @ 0.80 บาท จ่าย 20 ก.ค. 66 STANLY XD @ 20 บาท จ่าย 21 ก.ค. 66 เข้าเทรด SET วันแรก ERW13C2311A SNNP13C2311A STGT13C2311A TLJ13C2311A DELTA01C2311A, DELTA01P2311A EA01P2311A ERW01C2312A FORTH01C2311A GPSC01C2312A ML01C2312A JMT01C2312A KBANK01C2312A KCE01C2312A MEGA01C2312A SABUY01C2311A SCB01C2312A SNNP01C2312A TLI01C2312A, TLI01P2312A TLI41C2312A GLOBAL19C2311B GPSC19C2311A TASCO19C2311A TLI19C2311A SET5028C2309D เพิ่มทุน DV8 เข้าเทรด 604,713,987 หุ้น	KUN XW 3:1 @ ฟรี	LHSC XD @ 0.13 บาท QHPF XD @ 0.12 บาท จ่าย 25 ก.ค. 66 MINT-W7 ขึ้น SP เพื่อใช้สิทธิครั้งสุดท้าย ตั้งแต่ 6 - 31 ก.ค. 66	KC XB 1:1.7 @ 0.12 บาท
10 ก.ค. 66	11 ก.ค. 66	12 ก.ค. 66	13 ก.ค. 66	14 ก.ค. 66
	KGEN XW 3:1 @ ฟรี			
17 ก.ค. 66	18 ก.ค. 66	19 ก.ค. 66	20 ก.ค. 66	21 ก.ค. 66
				TMW XD @ 1.7 บาท จ่าย 11 ส.ค. 66
24 ก.ค. 66	25 ก.ค. 66	26 ก.ค. 66	27 ก.ค. 66	28 ก.ค. 66
B-W6 ขึ้น SP เพื่อใช้สิทธิครั้งสุดท้าย ตั้งแต่ 24 ก.ค. - 16 ส.ค. 66	VGI XD @ 0.04 บาท จ่าย 18 ส.ค. 66			วันเฉลิมพระชนมพรรษา พระบาทสมเด็จพระเจ้าอยู่หัว
31 ก.ค. 66	1 ส.ค. 66	2 ส.ค. 66	3 ส.ค. 66	4 ส.ค. 66
EPG XD @ 0.14 บาท จ่าย 18 ส.ค. 66	วันอาสาฬหบูชา		KYE XD @ 4.1 บาท จ่าย 22 ส.ค. 66	BC-W1 ขึ้น SP เพื่อใช้สิทธิครั้งสุดท้าย ตั้งแต่ 4 - 29 ส.ค. 66
7 ส.ค. 66	8 ส.ค. 66	9 ส.ค. 66	10 ส.ค. 66	11 ส.ค. 66
PTL XD @ 0.27 บาท จ่าย 24 ส.ค. 66 BTS XD @ 0.16 บาท จ่าย 25 ส.ค. 66		MACO-W4 ขึ้น SP เพื่อใช้สิทธิครั้งสุดท้าย ตั้งแต่ 9 ส.ค. - 4 ก.ย. 66		APEX XR 1:2 @ 0.05 บาท

<https://www.kgieworld.co.th>

หมายเหตุ: 1. \*บริษัทอาจเป็นผู้ถือครองหุ้นสำคัญแสดงสิทธิออกพันธบัตรหลักทรัพย์นี้ / 2. เป้าพื้นฐาน หมายถึง ราคาเป้าหมายเชิงพื้นฐาน (Forecasted 12M Target price) ที่อ้างอิงจากบทวิเคราะห์ที่ปัจจัยพื้นฐานฉบับล่าสุดของฝ่ายวิจัย / 3. เป้า Consensus หมายถึง ค่าเฉลี่ยของราคาเป้าหมายเชิงพื้นฐานที่จัดทำโดย Bloomberg consensus หรือ IAA Consensus

**Disclaimer**

บริษัทหลักทรัพย์ เคจีไอ (ประเทศไทย) จำกัด (มหาชน) ("บริษัท") มิได้ให้การรับรองใดๆ ถึงความถูกต้องและแท้จริงของข้อมูลในเอกสารนี้ ("ข้อมูล") ดังนั้นไม่ว่าจะด้วยเหตุใดก็ตาม บริษัทไม่ขอรับผิดชอบต่อความเสียหายในรายได้ หรือผลประโยชน์ใดๆ ทั้งทางตรงและทางอ้อมที่เกิดขึ้นจากการใช้ ข้อมูล และข้อมูลนี้มีได้จัดทำขึ้นเพื่อการชักชวนหรือชี้แนะให้ซื้อขายหลักทรัพย์ใดๆ ทั้งนี้ข้อมูลถูกจัดทำขึ้นจากแหล่งข้อมูลที่เป็นปัจจุบันและ บริษัทสงวนสิทธิในการแก้ไขข้อความใดๆ ในเอกสารนี้โดยมิต้องบอกกล่าวล่วงหน้า

**ปฏิทินหุ้น**

จันทร์	อังคาร	พุธ	พฤหัสบดี	ศุกร์
14 ส.ค. 66	15 ส.ค. 66	16 ส.ค. 66	17 ส.ค. 66	18 ส.ค. 66
ขดเซย์วันเฉลิมพระชนมพรรษา สมเด็จพระนางเจ้าสิริกิติ์ พระบรมราชินีนาถ พระบรมราชชนนีพันปีหลวง และวันแม่แห่งชาติ (วันเสาร์ที่ 12 สิงหาคม 2566)				
21 ส.ค. 66	22 ส.ค. 66	23 ส.ค. 66	24 ส.ค. 66	25 ส.ค. 66
28 ส.ค. 66	29 ส.ค. 66	30 ส.ค. 66	31 ส.ค. 66	1 ก.ย. 66
4 ก.ย. 66	5 ก.ย. 66	6 ก.ย. 66	7 ก.ย. 66	8 ก.ย. 66
ที่มา : ตลาดหลักทรัพย์ฯ				ประจำวันที่ 4 ก.ค. 66
หมายเหตุ :				
IPO : หุ้นเข้าใหม่				
XD : ผู้ซื้อหลักทรัพย์ไม่ได้สิทธิรับเงินปันผล	XB : ผู้ซื้อหลักทรัพย์ไม่ได้สิทธิจองซื้อหุ้นออกใหม่ ในกรณีคือไปนี้			
XE : วันปิดสมุดทะเบียนผู้ถือใบสำคัญแสดงสิทธิ เพื่อการใช้สิทธิแปลงสภาพก่อนกำหนด	- สิทธิจองซื้อหุ้นบุริมสิทธิ ที่จัดสรรให้แก่ผู้ถือหุ้นสามัญ			
XR : ผู้ซื้อหลักทรัพย์ไม่ได้สิทธิจองซื้อหุ้นออกใหม่	- สิทธิจองซื้อหุ้นสามัญ ที่จัดสรรให้แก่ผู้ถือหุ้นบุริมสิทธิ			
XT : ผู้ซื้อหลักทรัพย์ไม่ได้สิทธิรับใบสำคัญแสดงสิทธิในการซื้อหุ้นเพิ่มทุนที่โอนสิทธิได้	- สิทธิในการจองซื้อหลักทรัพย์ที่เสนอขายให้แก่ประชาชนทั่วไป (Public Offering) โดยจัดสรรให้แก่ผู้ถือหุ้นเดิมของบริษัท			
XW : ผู้ซื้อหลักทรัพย์ไม่ได้สิทธิรับใบสำคัญแสดงสิทธิที่จะซื้อหลักทรัพย์	- สิทธิในการจองซื้อหลักทรัพย์ของบริษัทในเครือ			
XN : ผู้ซื้อหลักทรัพย์ไม่มีสิทธิในการรับเงินคืนจากการลดทุน				

<https://www.kgieworld.co.th>

หมายเหตุ: 1. \*บริษัทอาจเป็นผู้ถือใบสำคัญแสดงสิทธิอนุพันธ์บนหลักทรัพย์นี้ / 2. เป้าพื้นฐาน หมายถึง ราคาเป้าหมายเชิงพื้นฐาน (Forecasted 12M Target price) ที่อ้างอิงจากบทวิเคราะห์ที่ปัจจัยพื้นฐานฉบับล่าสุดของฝ่ายวิจัย / 3. เป้า Consensus หมายถึง ค่าเฉลี่ยของราคาเป้าหมายเชิงพื้นฐานที่จัดทำโดย Bloomberg consensus หรือ IAA Consensus

**Disclaimer**

บริษัทหลักทรัพย์ เคจีไอ (ประเทศไทย) จำกัด (มหาชน) (“บริษัท”) มิได้ให้การรับรองใดๆ ถึงความถูกต้องและแท้จริงของข้อมูลในเอกสารนี้ (“ข้อมูล”) ดังนั้นไม่ว่าจะด้วยเหตุใดก็ตาม บริษัทไม่ขอรับผิดชอบต่อความเสียหายในรายได้ หรือผลประโยชน์ใดๆ ทั้งทางตรงและทางอ้อมที่เกิดขึ้นจากการใช้ ข้อมูล และข้อมูลนี้มีได้จัดทำขึ้นเพื่อเป็นการชักชวนหรือชี้แนะให้ซื้อขายหลักทรัพย์ใดๆ ทั้งนี้ข้อมูลถูกจัดทำขึ้นจากแหล่งข้อมูลที่เป็นปัจจุบันและ บริษัทสงวนสิทธิในการแก้ไขข้อความใดๆ ในเอกสารนี้โดยมิต้องบอกกล่าวล่วงหน้า

**รายชื่อหลักทรัพย์ที่สมาชิกต้องดำเนินการให้ลูกค้าวางเงินสดไว้ล่วงหน้ากับสมาชิกเต็มจำนวนที่จะซื้อ (Cash Balance)**

รายชื่อหุ้น	วันที่เริ่มต้น	วันที่สิ้นสุด
BVG	6/6/2023	23/6/2023
MPIC	6/6/2023	23/6/2023
MTW	12/6/2023	30/6/2023
DELTA	20/6/2023	10/7/2023
NC	23/6/2023	13/7/2023
MALEE	26/6/2023	14/7/2023
OTO	26/6/2023	14/7/2023
OTO-W1	26/6/2023	14/7/2023

ที่มา: ตลาดหลักทรัพย์ฯ และ เคจี ไอ (ประเทศไทย)

**Disclaimer**

บริษัทหลักทรัพย์ เคจีไอ (ประเทศไทย) จำกัด (มหาชน) (“บริษัท”) มิได้ให้การรับรองใดๆ ถึงความถูกต้องและแท้จริงของข้อมูลในเอกสารนี้ (“ข้อมูล”) ดังนั้นไม่ว่าจะด้วยเหตุใดก็ตาม บริษัทไม่ขอรับผิดชอบต่อความเสียหายในรายได้ หรือผลประโยชน์ใดๆ ทั้งทางตรงและทางอ้อมที่เกิดขึ้นจากการใช้ ข้อมูล และข้อมูลนี้มีได้จัดทำขึ้นเพื่อการชักชวนหรือชี้แนะให้ซื้อขายหลักทรัพย์ใดๆ ทั้งนี้ข้อมูลถูกจัดทำขึ้นจากแหล่งข้อมูลที่เป็นปัจจุบันและ บริษัทสงวนสิทธิในการแก้ไขข้อความใดๆ ในเอกสารนี้โดยมิต้องบอกกล่าวล่วงหน้า

รายงานผลสำรวจการกำกับดูแลกิจการบริษัทจดทะเบียน (CG Report)



บริษัทที่ได้คะแนนอยู่ในระดับ "ดีเลิศ ( Excellent )"

ชื่อย่อ	ชื่อบริษัท	ชื่อย่อ	ชื่อบริษัท	ชื่อย่อ	ชื่อบริษัท
AAV	บริษัท เอเชีย เอวิชั่น	GLOBAL	บริษัท สยามโกลบอลเฮาส์	PTTGC	บริษัท พีทีที โกลบอล เคมิคอล
ADVANC	บริษัท แอดวานซ์ อินโฟร์ เซอร์วิส	GPSC	บริษัท โกลบอล เพาเวอร์ ซินเนอร์ยี	PYLON	บริษัท พylon
AMA	บริษัท อามา จำกัด	GULF	บริษัท กัฟท์ เอ็มเอชพี ดีเวลลอปเม้นท์	QH	บริษัท ควอลิตี้เฮาส์
AMATA	บริษัท อมตะ คอร์ปอเรชั่น	HANA	บริษัท ฮานา ไมโครอิเล็กทรอนิกส์	RATCH	บริษัท ราช กรุ๊ป
ANAN	บริษัท อนันดา ดีเวลลอปเม้นท์	HMPRO	บริษัท โฮม โปรดักส์ เซ็นเตอร์	RS	บริษัท อาร์เอส
AOT	บริษัท ท่าอากาศยานไทย	INTUCH	บริษัท อินทรี โฮลดิ้งส์	SAT	บริษัท สมบูรณ์ แอ็ดวานซ์ เทคโนโลยี
AP	บริษัท เอพี (ไทยแลนด์)	IRPC	บริษัท ไออาร์พีซี	SCB	ธนาคารไทยพาณิชย์
BAFS	บริษัท บริการเชื้อเพลิงการบินกรุงเทพ	IVL	บริษัท อินโดรามา เวนเจอร์ส	SCC	บริษัท ปูนซิเมนต์ไทย
BANPU	บริษัท บานปู	KBANK	ธนาคารกรุงไทย	SCCG	บริษัท ปูนซิเมนต์นครหลวง
BBL	ธนาคารกรุงเทพ	KCE	บริษัท เคซีซี ซีเมนต์ไทย	SCGP	บริษัท เอสซีจี แพคเกจจิ้ง
BCP	บริษัท บางจาก คอร์ปอเรชั่น	KKP	ธนาคารกรุงศรีอยุธยา	SEAFCCO	บริษัท ซีพีเอฟ
BCPG	บริษัท บีซีพีจี	KTB	ธนาคารกรุงไทย	SHR	บริษัท เอส โอเทล แอนด์ รีสอร์ท
BDM5	บริษัท กรุงเทพดุสิตเวชการ	KTC	บริษัท บัตรกรุงไทย	SMPC	บริษัท สมุทรังคน
BEM	บริษัท ทางด่วนและรถไฟฟ้ากรุงเทพ	LH	บริษัท แลนด์แอนด์เฮาส์	SPALI	บริษัท สุภาลัย
BGRIM	บริษัท บี.กริม เพาเวอร์	LPN	บริษัท เอส.พี.เอ็น.ดีเวลลอปเม้นท์	SPRC	บริษัท สดาร์ บี โตรเลียรม วีโพนิง
BPP	บริษัท บานปู เพาเวอร์	MAJOR	บริษัท เมเจอร์ ซินีโอดีส์ กรุ๊ป	SUN	บริษัท ซันสวีท
BTS	บริษัท บีทีเอส กรุ๊ป โฮลดิ้งส์	MAKRO	บริษัท สยามแม็คโคร	TACC	บริษัท ที.เอ.ซี. คอนซูเมอร์
CENTEL	บริษัท โคมินเทคโทรคมนาคม	MBK	บริษัท เอ็ม บี เค	TCAP	บริษัท ทูแอนด์ซี
CK	บริษัท ซี.กริม เพาเวอร์	MINT	บริษัท ไมเนอร์ อินเตอร์เนชั่นแนล	THCOM	บริษัท ไทยคม
CKP	บริษัท ซีเค พาวเวอร์	MTC	บริษัท เมืองไทย แคปปิตอล	TISCO	บริษัท ทีเอสไอไฟแนนเชียลกรุ๊ป
COM7	บริษัท คอมเซเว่น	OR	บริษัท ปตท. น้ำมันและการค้าปลีก	TOP	บริษัท ไทยออยล์
CPALL	บริษัท ซีพี ออลล์	ORI	บริษัท อริจัน พร็อพเพอร์ตี้	TRUE	บริษัท TRUE คอร์ปอเรชั่น
CPF	บริษัท เจริญโภคภัณฑ์อาหาร	OSP	บริษัท โอเอส	TTB	ธนาคารทหารไทยธนชาต
CPN	บริษัท เซ็นทรัลพัฒนา	PLANB	บริษัท แพลน บี มีเดีย	VGI	บริษัท วีจีไอ
DELTA	บริษัท เดลต้า อีเลคโทรนิคส์ (ประเทศไทย)	PSH	บริษัท พญาบุศย์ โฮลดิ้ง	WHA	บริษัท ดับบลิวเอชเอ คอร์ปอเรชั่น
DTAC	บริษัท โทเทิล แอ็คเซ็ส คอมมูนิเคชั่น	PTG	บริษัท พีทีจี เอ็นเนอยี	WHAUP	บริษัท ดับบลิวเอชเอ ยูทิลิตี้ส์ แอนด์ พาวเวอร์
EGCO	บริษัท เอลีคโอ (ประเทศไทย)	PTT	บริษัท ปตท.	ZEN	บริษัท เซ็น คอร์ปอเรชั่น กรุ๊ป
GFPT	บริษัท จีเอฟพีที	PTTEP	บริษัท ปตท.สำรวจและผลิตปิโตรเลียม		



บริษัทที่ได้คะแนนอยู่ในระดับ "ดีมาก ( Very Good )"

ชื่อย่อ	ชื่อบริษัท	ชื่อย่อ	ชื่อบริษัท	ชื่อย่อ	ชื่อบริษัท
AEONTS	บริษัท อีออน สยามเทรดดิ้ง (ไทยแลนด์)	JMT	บริษัท เจ เอ็ม ที เน็ทเวอร์ค เซอร์วิส	SINGER	บริษัท ซิงเกอร์ประเทศไทย
BAM	บริษัท บริหารสินทรัพย์ กรุงเทพพาณิชย์	KEX	บริษัท เคซี เอ็กซ์เพรส (ประเทศไทย)	SPA	บริษัท สยามเวลเนสกรุ๊ป
BCH	บริษัท บางกอก เซ็น ฮอสปิเทล	M	บริษัท เอ็มเค เรสโตรองด์ กรุ๊ป	STGT	บริษัท สตรีทโกลด์ (ประเทศไทย)
BEC	บริษัท บีอีซี เวิลด์	MEGA	บริษัท เมก้า โฟล์โอสแอนด์	TFG	บริษัท ไทยฟู้ดส์ กรุ๊ป
CBG	บริษัท คิวบิกกรุ๊ป	NETBAY	บริษัท เน็ตเบย์	TKN	บริษัท ทีเอ็นเคอียู ฟู้ดแอนด์มาร์เก็ตติ้ง
CHG	บริษัท โรงพยาบาลจุฬารัตน์	RBF	บริษัท อาร์ แอนด์ บี ฟู้ด ซัพพลาย	TNP	บริษัท ธนพิริยะ
DOHOME	บริษัท ดูโฮม	SAPPE	บริษัท แซปเป้	XO	บริษัท เอ็กซ์โอดี ฟู้ด
ERW	บริษัท ดี เซาว์ธ กรุ๊ป	SAWAD	บริษัท สวรรค์ดี คอร์ปอเรชั่น		
ESSO	บริษัท เอสเอสไอ (ประเทศไทย)	SFT	บริษัท ซิงเฟล็กซ์ (ประเทศไทย)		



บริษัทที่ได้คะแนนอยู่ในระดับ "ดี ( Good )"

ชื่อย่อ	ชื่อบริษัท	ชื่อย่อ	ชื่อบริษัท	ชื่อย่อ	ชื่อบริษัท
AU	บริษัท อาร์ทูยู	HUMAN	บริษัท ฮิวแมนิก้า	SF	บริษัท สยามฟิวเจอร์ดีเวลลอปเม้นท์
BH	บริษัท โรงพยาบาลบำรุงราษฎร์	IIG	บริษัท ไอเอ็นไอ กรุ๊ป	SISB	บริษัท เอสไอเอสบี
EKH	บริษัท เอกชัยการแพทย์	LPH	บริษัท โรงพยาบาล ลาดพร้าว	TPCH	

บริษัทที่ไม่ปรากฏชื่อในรายงาน CGR

ชื่อย่อ	ชื่อบริษัท	ชื่อย่อ	ชื่อบริษัท	ชื่อย่อ	ชื่อบริษัท
GCC	บริษัท โกลบอลกรีนเคมิคอล	SMD	บริษัท แซนด์เมด	SVI	บริษัท เอสวีไอ
HENG	บริษัท เฮงลิสซิ่ง แอนด์ แคปปิตอล	STEC	บริษัท เอสทีซีซี และ แคปปิตอล	UBE	บริษัท อูบีเอ โอเอทานอล

ที่มา: www.thai-iod.com

Disclaimer : การเปิดเผยผลการสำรวจของสมาคมส่งเสริมสถาบันกรรมการบริษัทไทย (IOD) ในเรื่องการกำกับดูแลกิจการ (Corporate Governance) นี้ เป็นการดำเนินการตามนโยบายของสำนักงานคณะกรรมการกำกับหลักทรัพย์และตลาดหลักทรัพย์ โดยการสำรวจของ IOD เป็นการสำรวจและประเมินจากข้อมูลของบริษัทจดทะเบียนในตลาดหลักทรัพย์แห่งประเทศไทย และตลาดหลักทรัพย์ เอ็มเอไอ (MAI) ที่มีการเปิดเผยต่อสาธารณะ และเป็นข้อมูลที่ไม่สามารถเข้าถึงได้ ดังนั้น ผลสำรวจดังกล่าวจึงเป็นการนำเสนอในมุมมองของบุคคลภายนอก โดยไม่ได้เป็นการประเมินการปฏิบัติ และไม่ได้มีการใช้ข้อมูลภายในเพื่อการประเมิน ผลสำรวจดังกล่าวเป็นผลการสำรวจ ณ วันที่ปรากฏในรายงานการกำกับดูแลกิจการของบริษัทจดทะเบียนไทยเท่านั้น ดังนั้น ผลการสำรวจจึงอาจเปลี่ยนแปลงได้ภายหลังวันดังกล่าว หรือเมื่อข้อมูลที่เกี่ยวข้องมีการเปลี่ยนแปลง ทั้งนี้ บริษัทหลักทรัพย์ เคจีไอ (ประเทศไทย) จำกัด (มหาชน) มิได้ยืนยัน ตรวจสอบ หรือรับรองถึงความถูกต้องครบถ้วนของผลการสำรวจดังกล่าวแต่อย่างใด

“บริษัทหลักทรัพย์ เคจีไอ ประเทศไทย (จำกัด) มหาชน” เป็นผู้จัดการการจัดจำหน่ายและรับประกัน การจำหน่ายหุ้นสามัญที่หมุนของ บมจ. บีจี เฮฟวี่ อินดัสทรี (BJCHI), บมจ. นามจ. เทอร์มินัล (NYT), บมจ. เอไอ เอนเนอร์จี (AIE) และ บริษัท เอส ที วี ไอ (SPVI) โดยการจัดทำเอกสารฉบับนี้เพื่อวัตถุประสงค์ในการนำเสนอข้อมูลและบทวิเคราะห์เท่านั้น การตัดสินใจลงทุนขึ้นกับดุลยพินิจของนักลงทุน ผู้ลงทุนควรพิจารณาข้อมูลเกี่ยวกับผู้จัดจำหน่ายหลักทรัพย์ก่อนที่จะมีการตัดสินใจลงทุน

บริษัทฯ ของเคซีไอมีความเกี่ยวข้องกับบริษัทที่เกี่ยวข้องกับหลักทรัพย์ของบมจ. เอไอ เอนเนอร์จี (AIE) เนื่องจากบริษัทฯ ได้เข้าร่วมเป็นผู้จัดจำหน่ายหลักทรัพย์ และหลักทรัพย์ของ บมจ. เอเชียน อินซูเลเตอร์ (AI) ซึ่ง เป็นบริษัทที่มีความเกี่ยวข้องกับหลักทรัพย์ AIE ที่บริษัทฯ รับจัดจำหน่ายเป็นการชั่วคราว ตั้งแต่วันที่ 2 ธ.ค.2566 เป็นคนไปจนถึงวันปิดการเสนอขายหรือวันที่จำหน่ายหุ้นส่วนเกินโดยครบถ้วนแล้ว

<https://www.kgiworld.co.th>

หมายเหตุ: 1. “บริษัทอาจเป็นผู้ถือใบสำคัญแสดงสิทธิในหุ้นสามัญที่หมุนที่หมุน / 2. เป้าพื้นฐาน หมายถึง ราคาเป้าหมายเชิงพื้นฐาน (Forecasted 12M Target price) ที่อ้างอิงจากบทวิเคราะห์ที่ปัจจัยพื้นฐานของหุ้น / 3. เป้า Consensus หมายถึง ค่าเฉลี่ยของราคาเป้าหมายเชิงพื้นฐานที่จัดทำโดย Bloomberg consensus หรือ IAA Consensus

Disclaimer

บริษัทหลักทรัพย์ เคจีไอ (ประเทศไทย) จำกัด (มหาชน) (“บริษัท”) มิได้ให้การรับรองใดๆ ถึงความถูกต้องและแท้จริงของข้อมูลในเอกสารนี้ (“ข้อมูล”) ดังนั้นไม่ว่าจะด้วยเหตุใดก็ตาม บริษัทฯ ขอรับผิดชอบต่อความเสียหายใดๆ หรือผลประโยชน์ใดๆ ทั้งทางตรงและทางอ้อมที่เกิดขึ้นจากการใช้ ข้อมูล และข้อมูลนี้มิได้จัดทำขึ้นเพื่อการชักชวนหรือชี้แนะให้ซื้อขายหลักทรัพย์ใดๆ ทั้งนี้ข้อมูลถูกจัดทำขึ้นจากแหล่งข้อมูลที่เป็นปัจจุบันและ บริษัทฯ สนับสนุนสิทธิในการแก้ไขข้อความใดๆ ในเอกสารนี้โดยมิได้ออกคำกล่าวอ้างหน้า

## รายงานผลการประเมินโครงการประเมินการพัฒนการต่อต้านการทุจริต (Anti-corruption Progress Indicator)

### ระดับ 5: ขยายผลสู่ผู้ที่เกี่ยวข้อง (Extended)

ชื่อย่อ	ชื่อบริษัท	ชื่อย่อ	ชื่อบริษัท	ชื่อย่อ	ชื่อบริษัท
ADVANC	บริษัท แอดวานซ์ อินโฟร์ เซอร์วิส	GLOBAL	บริษัท สยามโกลบอลเฮาส์	QH	บริษัท ควอลิตี้เฮาส์
ANAN	บริษัท อนันดา ดีเวลลอปเม้นท์ จำกัด	GPSC	บริษัท โกลบอล เพาเวอร์ ซินเนอร์ยี จำกัด	RATCH	บริษัท ผลิตไฟฟ้าราชบุรีโฮลดิ้ง
BBL	ธนาคารกรุงเทพ	HMPRO	บริษัท โฮม โปรดักส์ เซ็นเตอร์	ROBINS	บริษัท ห้างสรรพสินค้าโรบินสัน
BCH	บริษัท บางกอก เซ็น ฮอสพิทอล จำกัด	IRPC	บริษัท ไออาร์พีซี	SCC	บริษัท ปูนซิเมนต์ไทย จำกัด
BDMS	บริษัท กรุงเทพดุสิตเวชการ จำกัด	KBANK	ธนาคารกรุงไทย	SIRI	บริษัท เอสเอสไอ
BIGC	บริษัท บีซี ซูเปอร์เซ็นเตอร์	KCE	บริษัท เคซีอี อีเล็คโทรนิคส์	SPALI	บริษัท สุภาลัย
CK	บริษัท ซี.การช่าง	KKP	ธนาคารเกียรตินาคิน	STEC	บริษัท ซี.ไอ.ไทย เอ็นจิเนียริงแอนด์คอนสตรัคชัน จำกัด
DCC	บริษัท ไดนาสตีเซรามิก	KTB	ธนาคารกรุงไทย	TCAP	บริษัท ทุนธนชาต
DELTA	บริษัท เดลต้า อีเล็คโทรนิคส์ (ประเทศไทย)	LPH	บริษัท โรงพยาบาล ลาดพร้าว จำกัด	TISCO	บริษัท ทีเอสไอไฟแนนเชียลกรุ๊ป
DRT	บริษัท กระเบื้องเคลือบตราเพชร	PACE	บริษัท เพช ดีเวลลอปเม้นท์ คอร์ปอเรชั่น	TMT	บริษัท คำเล็กไทย
EGCO	บริษัท ผลิตไฟฟ้า	PTT	บริษัท ปตท.	TOP	บริษัท ไทยออยล์
GFPT	บริษัท จีเอฟพีที	PTTGC	บริษัท พีทีที โกลบอล เคมิคอล		

### ระดับ 4: ได้รับการรับรอง (Certified)

ชื่อย่อ	ชื่อบริษัท	ชื่อย่อ	ชื่อบริษัท	ชื่อย่อ	ชื่อบริษัท
AAV	บริษัท เอเชีย เอวิชั่น	ERW	บริษัท ดี เยาวรัตน์ กรุ๊ป	SAPPE	บริษัท เซ็ปเป้ จำกัด
AP	บริษัท เอเชียเนชั่นเพอริออดี ดีเวลลอปเม้นท์	GLOW	บริษัท โกลว์ พลังงาน	SAWAD	บริษัท ศรีสวัสดิ์ ทาวเวอร์ 1979 จำกัด
BA	บริษัท การบินกรุงเทพ จำกัด	GUNKUL	บริษัท กันกุลเอ็นจิเนียริง	SCB	ธนาคารไทยพาณิชย์
BANPU	บริษัท บ้านปู	ILINK	บริษัท อินเทอร์เน็ต คอร์ปอเรชั่น	SCN	บริษัท สแกน อินเตอร์ จำกัด
BCP	บริษัท บางจากปิโตรเลียม	KTC	บริษัท บัตรกรุงไทย	SEAFSCO	บริษัท ซีพีเอฟ
BH	บริษัท โรงพยาบาลบำรุงราษฎร์	LH	บริษัท แลนด์แอนด์เฮาส์	SVI	บริษัท เอสวีไอ
BJCHI	บริษัท บีเจซี เอที อินดัสทรี จำกัด	LPN	บริษัท แอล.พี.เอ็น. ดีเวลลอปเม้นท์	TASCO	บริษัท ทีพีไอเอสพี
CBG	บริษัท คาบวาทกรุ๊ป จำกัด	MAKRO	บริษัท สยามแม็คโคร	TKN	บริษัท ทีเอ็นเค อีเอสพี ดีเวลลอปเม้นท์ จำกัด
CENDEL	บริษัท เซ็นเดิลเทรดดิ้ง	MALEE	บริษัท มาเลียมพราน	TMB	ธนาคารทหารไทย
CHG	บริษัท โรงพยาบาลจุฬารัตน์ จำกัด	MINT	บริษัท ไมเนอร์ อินเตอร์เนชั่นแนล	TRT	บริษัท ทีวีไทย
CKP	บริษัท ซีเค พาวเวอร์ จำกัด	MODERN	บริษัท โมเดิร์นฟู้ดกรุ๊ป	TRUE	บริษัท ทรู คอร์ปอเรชั่น
CPF	บริษัท เจริญโภคภัณฑ์อาหาร	NOK	บริษัท สายการบินนกแอร์ จำกัด	TVO	บริษัท ทีวีเอ็มพีซี
CPN	บริษัท เซ็นทรัลพัฒนา	PTTEP	บริษัท ปตท. สำรวจและผลิตปิโตรเลียม		
DTAC	บริษัท โทีที แอ็คเซียส คอมมูนิเคชั่น	PYLON	บริษัท ไพลอน		

### ระดับ 3: มีมาตรการป้องกัน (Established)

ชื่อย่อ	ชื่อบริษัท	ชื่อย่อ	ชื่อบริษัท	ชื่อย่อ	ชื่อบริษัท
BEM	บริษัท ทางด่วนและรถไฟฟ้ากรุงเทพ จำกัด	MTLS	บริษัท เมืองไทย ลิสซิ่ง จำกัด	SPRC	บริษัท สตราต้าปิโตรเลียม วีพีเอเอ็ม
CPALL	บริษัท ซีพี ออลล์	SCI	บริษัท เอสซีไอ ซิเมนต์ จำกัด		

### ไม่เปิดเผยหรือไม่มีนโยบาย

ชื่อย่อ	ชื่อบริษัท	ชื่อย่อ	ชื่อบริษัท	ชื่อย่อ	ชื่อบริษัท
AOT	บริษัท ท่าอากาศยานไทย	BPP	บริษัท บ้านปู เพาเวอร์ จำกัด	FN	บริษัท เอฟเอ็น แพนคอร์ด เอ็มโกลด์ จำกัด
BCPG	บริษัท บีซีพีจี จำกัด	BTS	บริษัท บีทีเอส กรุ๊ป โฮลดิ้งส์	TPCH	บริษัท ทีพีซี เพาเวอร์โฮลดิ้ง จำกัด

ที่มา: [www.cgthailand.org](http://www.cgthailand.org)

Disclaimer: การเปิดเผยผลการประเมินดัชนีชี้วัดความคืบหน้าการป้องกันกรทุจริตคอร์รัปชัน (Anti-Corruption Progress Indicators) ของบริษัทจดทะเบียนในตลาดหลักทรัพย์แห่งประเทศไทยที่จัดทำโดยสถาบันที่ เกี่ยวข้องซึ่งมีการเปิดเผยโดยสำนักงานคณะกรรมการกำกับหลักทรัพย์และตลาดหลักทรัพย์ เป็นการดำเนินการตามนโยบายและตามแผนพัฒนาความยั่งยืนสำหรับบริษัทจดทะเบียน โดยผลการประเมินดังกล่าว สถาบันที่เกี่ยวข้องอาจมี ข้อมูลที่ได้รับจากบริษัทจดทะเบียนที่บริษัทจดทะเบียนได้ระบุในแบบแสดงข้อมูลเพื่อการประเมิน Anti-Corruption ซึ่งได้อ้างอิงข้อมูลมาจากแบบแสดงรายการข้อมูลประจำปี (แบบ 56-1) รายงานประจำปี (แบบ 56-2) หรือในเอกสารและ หรือรายงานอื่นที่เกี่ยวข้องของบริษัทจดทะเบียนนั้น แล้วแต่กรณี ดังนั้น ผลการประเมินดังกล่าวจึงเป็นการประเมินในมุมมองของสถาบันที่เกี่ยวข้องซึ่งเป็นคนกลางภายนอก โดยมีได้เป็นการประเมินการปฏิบัติของบริษัทจดทะเบียนในตลาด หลักทรัพย์แห่งประเทศไทย และมีได้ใช้ข้อมูลภายในเพื่อการประเมิน

เนื่องจากผลการประเมินดังกล่าวเป็นเพียงผลการประเมิน ณ วันที่ปรากฏในผลการประเมินเท่านั้น ดังนั้น ผลการประเมินจึงอาจเปลี่ยนแปลงได้ภายหลังดังกล่าว หรือเมื่อข้อมูลที่เกี่ยวข้องมีการเปลี่ยนแปลง ทั้งนี้ บริษัทหลักทรัพย์ เคจีไอ (ประเทศไทย) จำกัด (มหาชน) มิได้ยืนยัน ตรวจสอบ หรือรับรองความถูกต้องครบถ้วนของผลการประเมินดังกล่าวแต่อย่างใด

<https://www.kgiworld.co.th>

หมายเหตุ: 1. \*บริษัทอาจเป็นผู้ถือใบสำคัญแสดงสิทธิอนุพันธ์บนหลักทรัพย์นี้ / 2. เป้าพื้นฐาน หมายถึง ราคาเป้าหมายเชิงพื้นฐาน (Forecasted 12M Target price) ที่อ้างอิงจากบทวิเคราะห์ที่ปัจจัยพื้นฐานฉบับล่าสุดของฝ่ายวิจัย / 3. เป้า Consensus หมายถึง ค่าเฉลี่ย ของราคาเป้าหมายพื้นฐานที่จัดทำโดย Bloomberg consensus หรือ IAA Consensus

### Disclaimer

บริษัทหลักทรัพย์ เคจีไอ (ประเทศไทย) จำกัด (มหาชน) ("บริษัท") มิได้ให้การรับรองใดๆ ถึงความถูกต้องและแท้จริงของข้อมูลในเอกสารนี้ ("ข้อมูล") ดังนั้นไม่ว่าจะด้วยเหตุใดก็ตาม บริษัทไม่ขอ รับผิดชอบต่อความเสียหายในรายได้ หรือผลประโยชน์ใดๆ ทั้งทางตรงและทางอ้อมที่เกิดขึ้นจากการใช้ ข้อมูล และข้อมูลนี้มิได้จัดทำขึ้นเพื่อการชักชวนหรือชี้แนะให้ซื้อขายหลักทรัพย์ใดๆ ทั้งนี้ข้อมูลถูก จัดทำขึ้นจากแหล่งข้อมูลที่เป็นปัจจุบันและ บริษัทสงวนสิทธิในการแก้ไขข้อความใดๆ ในเอกสารนี้โดยมิต้องออกกล่าวอ้างหน้า