



Set Index Data

Open	1,507.65		
High	1,509.15		
Low	1,494.57		
Closed	1,506.84		
Chg.	3.74		
%Chg.	0.25		
Value (mn)	32,741.34		
P/E(x)	18.01	Up	256
P/BV(x)	1.46	Unchanged	176
Yield (%)	3.11	Down	205
Market Cap (mn)	18,474.40		

SET 50 -100 - MAI - Futures Index

	Closed	Chg	(%)
SET 50	922.40	3.12	0.34
SET 100	2,046.23	6.36	0.31
S50_CON	918.90	2.40	0.26
MAI Index	461.95	2.17	0.47

Trading Breakdown : Daily

(Bt,m)	Buy	Sell	Net
Institution	3,416.27	2,208.83	1,207.44
Broker Port	3,468.64	2,815.82	652.82
Foreign	15,843.84	17,792.81	-1,948.97
Customer	10,003.30	9,914.59	88.71

Trading Breakdown : Month to Date

(Bt,m)	Buy	Sell	Net
Institution	3,416.27	2,208.83	1,207.44
Broker Port	3,468.64	2,815.82	652.82
Foreign	15,843.84	17,792.81	-1,948.97
Customer	10,003.30	9,914.59	88.71

World Markets Index

	Closed	Chg.	(%)
Dow Jones	34,418.47	10.87	0.03
NASDAQ	13,816.77	28.85	0.21
FTSE100	7,527.26	-4.27	-0.06
Nikkei	33,753.33	564.29	1.70
Hang Seng	19,306.59	390.16	2.06

Commodity

	Closed	Chg.	(%)
Oil: Brent	74.81	-0.11	-0.15
Oil: Nymex	70.00	-0.08	-0.11
Gold	1,921.34	0.61	0.03
ZINC	2,373.00	39.00	1.67
BDIY Index	1,068.00	-23.00	-2.11

Cash Balance

12 มิ.ย.-30 มิ.ย. 2566	MTW
20 มิ.ย. -10 ก.ค. 2566	DELTA
26 มิ.ย.- 14 ก.ค. 2566	MALEE, OTO,

Analysts

Apichai Raomanachai
 Fundamental and Technical Investment Analysis ID No. 002939
 Tel 02-829-6999 Ext 2200
 Email : apichai.ra@kfsec.co.th

Nopporn Chaykaew
 Fundamental Analysis ID No. 043964
 Tel 02-829-6999 Ext 2203
 Email : nopporn.ch@kfsec.co.th

Nattawat Poosunthornsi
 Fundamental Analysis ID No. 087077
 Tel 02-829-6999 Ext 2204
 Email : nattawat.po@kfsec.co.th

Market Wrap-Up

- SET วันที่3ก.ค.66 ปิด +3.74จุด อยู่ที่ 1,506.84 จุด มูลค่าการซื้อขาย32,732ลบ. ต่างชาติขาย 1,948ลบ. สถาบันซื้อ1,207ลบ. พอร์ตโบรกเกอร์ซื้อ652ลบ. NVDR มียอดขายสุทธิอยู่ที่1,684 ลบ. มี ย อ ด ซื อ สุ ท ธิ ใน หุ้ น SCB,KBANK,CPALL,SCC,KTC และ มี ย อ ด ซื อ สุ ท ธิ BBL,KTB,CPN,PTTEP,ADVANCมูลค่า Short Sales อยู่ที่ระดับ3,865ลบ. หุ้นที่มีปริมาณ Short สูงคือNDX01,SUPER-IF,ROJNAโดยนักลงทุนต่างประเทศมีสถานะShortใน Index Futures จำนวน 14,014สัญญา ยอดสะสมตั้งแต่ต้นปีต่างชาติ Shortสุทธิรวม 206,892สัญญา นักลงทุน ต่างชาติซื้อพันธบัตรจำนวน9,101ลบ.
- ตลาดหุ้นสหรัฐ DJIA +0.03%, S&P500 +0.12%, Nasdaq +0.21% ได้แรงหนุนจากกลุ่มสินค้า พุ่มเฟือย +1.07%, อสังหา +0.85% ขณะที่กลุ่มบริการสุขภาพ -0.82%, กลุ่มเทคโนโลยี -0.31% โดยปริมาณการซื้อขายเบาบางก่อนหยุดวันชาติสหรัฐ ตลาดหุ้นยุโรป Stoxx600 -0.21% จากแรง ขายกลุ่มบริการสุขภาพ -2.0% ขณะที่กลุ่มเหมืองแร่ +2.2%

Market View

- ตลาดหุ้นสหรัฐวานนี้ได้แรงหนุนจากราคาหุ้น Tesla +6.9% ตอบรับยอดส่งมอบรถยนต์ Q2/66 +10% QoQ, +83% YoY โดยได้ปัจจัยหนุนจากลดราคาขาย &ม.ลดหย่อนภาษีของสหรัฐ ส่วน ดัชนี S&P500 Bank Index +1.5% หลังธนาคารใหญ่สหรัฐ 23 แห่งผ่าน Stress Test ส่งผลให้ สามารถจ่ายเงินปันผล, ซื้อหุ้นคืนได้ตามแผน ขณะที่รายงานตัวเลขเศรษฐกิจ US ISM ดัชนีภาค การผลิต มิ.ย. ลดลงอยู่ที่ 46.9 &พ.ค. 46.0 ลดลงต่อเนื่องเป็นเดือนที่ 8 ซึ่งเป็นตามคาดการณ์ของ ตลาด โดยสัปดาห์ก่อนดัชนีหุ้นสหรัฐได้แรงหนุนจาก GDP Q1/66 +2.0% QoQและ US PCE พ.ค. ลดลงอยู่ที่ 3.8% YoY ส่งผลให้ตลาดคาดเฟดอาจปรับขึ้นดอกเบี้ยนี้อีกเพียง 1 ครั้ง สัปดาห์ นี้วันพุธ ติดตาม Fed Minutes มิ.ย., พุธสัปดาห์ ADP รายงานจ้างงานภาคเอกชน มิ.ย. คาด 236,000 &พ.ค. 278,000 ราย และศุกร์ จ้างงานนอกภาคเกษตร มิ.ย. คาด 200,000 &พ.ค. 339,000 ราย ส่วนตลาดหุ้นยุโรปวานนี้ปรับลดลง หลัง PMI ภาคการผลิตยูโรโซน มิ.ย. ลดลงอยู่ที่ 43.4 &พ.ค. 44.8 ต่ำสุดนับตั้งแต่ช่วง Covid-19 เป็นผลจาก ECB ปรับขึ้นดอกเบี้ยเพื่อคุมเงินเฟ้อ ขณะที่กลุ่ม เหมืองแร่ปรับขึ้นจากคาดการณ์เงินออกต้องม.กระตุ้นเศรษฐกิจ ซึ่งเป็นบวกต่อราคาโลหะต่างๆฝั่ง เอเชียดัชนีนี้แกว่งขึ้น +1.7% รับดัชนีนี้ทันกันภาคอุตสาหกรรมรายใหญ่ Q2/66 ปรับดีกว่าคาด ส่ง บวกต่อแนวโน้ม GDP ญี่ปุ่น Q2/66 ก่อปรกักับกลุ่มเทคโนโลยีเอเชียปรับขึ้น หลังเงินเฟ้อสหรัฐมี แนวโน้มลดลง สำหรับดัชนี SET วานนี้ +0.25% ปริมาณการซื้อขาย 3.27 หมื่น ลบ. ต่างชาติขาย 1.9 พัน ลบ. สถาบันซื้อ 1.2 พันลบ. พอร์ตโบรกเกอร์ซื้อ 653 ลบ. โดยหุ้นกลุ่มที่ปรับขึ้นเข้ามาหนุน SET คือ กลุ่มอิเล็กทรอนิกส์ นำโดย DELTA ภาพรวมตลาดมีปริมาณการซื้อขายเบาบาง และเป็น ลักษณะทรงตัวระหว่างรอความชัดเจนปัจจัยการเมืองในประเทศ โดยอย่างไรก็ตาม คินวานนี้มี แนวโน้มบวกมากขึ้นหลังพรรคก้าวไกล-เพื่อไทย มีข้อตกลงร่วมกันที่จะเสนอชื่ออานันท์ มนะวรินทร์นำพรรคประชาชนชาติ เป็นประธานสภาฯ ส่วนตำแหน่งรองประธานสภาฯ คนที่ 1 เป็น ของพรรคก้าวไกล และรองประธานสภาฯ คนที่ 2 เป็นของพรรคเพื่อไทย โดยวันนี้จะเริ่มเปิดประชุม สภาฯ และตาม Timeline จะโหวตเลือกนายกฯช่วงกลางเดือนนี้

Daily Strategy

- คาด SET Index แกว่งตัวในกรอบ 1,490-1,520 จุด มีโอกาสปรับตัวขึ้นต่อหลังปัจจัยการเมืองใน ประเทศเริ่มมีทิศทางคลี่คลาย แต่คาดว่าระหว่างนี้จนถึงเลือกนายกรัฐมนตรีจะยังมีความผันผวน อยู่ แนะนำทยอยซื้อ กลุ่มอ้างอิงการบริโภคในประเทศ เช่น BBL, KTB CPALL, CPAXT*, BJC, CRC กลุ่มท่องเที่ยว AOT, MINT*, ERW*, SPA* กลุ่มเกษตร/อาหารส่งออก GFPT*, SUN*, XO* และแก๊งก์ไอทีกลุ่มพลังงานที่ผ่านจุดขายแล้ว BCP, TOP
- MINT* (ซื้อ / ราคาเป้าหมาย IAA Consensus 40.50 บาท) แนวโน้มผล ประกอบการ 2Q66 พ้นตัว QoQ, YoY ส่วนทางกับหุ้นในกลุ่มโรงแรมส่วนใหญ่ที่เข้าช่วง Low season มีปัจจัยหนุนจากธุรกิจโรงแรมในยุโรป NH Hotel เข้าช่วง High season ส่งผลบวกต่อ อัตราการเข้าพัก และรายได้เฉลี่ยต่อวัน (ADR) เพิ่มขึ้นในช่วง เม.ย.-พ.ค. เช่นเดียวกับธุรกิจอาหาร โดยเฉพาะตลาดในประเทศไทยที่เติบโตในช่วงเทศกาลสงกรานต์ ส่วนต่างประเทศเติบโตขึ้นจาก จำนวนที่ต่ำในประเทศจีน ทั้งนี้บริษัทคงคาดการณ์รายได้ในปี 65-68 เติบโตเฉลี่ย CAGR 12-15% โดยในปี 66 ตลาดคาดกำไร 5.8 พันล้านบาท +34%YoY ส่วน Valuation ยังไม่แพงเทียบกับ กลุ่ม
- SUN* (ซื้อ / ราคาเป้าหมาย IAA Consensus 8.10 บาท) กำไรในช่วง 1Q66 +158%YoY, +213%QoQ ขณะที่คาดว่าแนวโน้ม 2Q66 ก็ จะเห็นการโตต่อเนื่อง YoY QoQ เช่นกันจากสถิติการค้า ระหว่างประเทศ รายงานตัวเลขส่งออก เม.ย.-พ.ค.66 ของข้าวโพดหวานแช่แข็ง(+27%YoY และคิดเป็น สัดส่วน 69%เมื่อเทียบกับ 1Q66) และข้าวโพดหวานกระป๋องแปรรูป(+32%YoY และคิดเป็นสัดส่วน 82%เมื่อเทียบกับ 1Q66) ยังขยายตัวได้ดี ด้านการดำเนินงานช่วงที่เหลือของปี คาดว่าจะมีแรงหนุน จากออเดอร์กลุ่มลูกค้าใหม่ๆใน ญี่ปุ่น เกาหลี ยุโรป และได้วัน ฯลฯ ทั้งนี้ตลาดคาดกำไรสุทธิปี66 และ ปี67 อยู่ที่ 334 ลบ. (+167%YoY) และ 378 ลบ.(+13%YoY)

ข้อมูลในเอกสารฉบับนี้ รวบรวมมาจากแหล่งข้อมูลที่น่าเชื่อถือ อย่างไรก็ดี บริษัทหลักทรัพย์ คิงส์ฟอร์ด จำกัด (มหาชน)ไม่สามารถยืนยันหรือรับรองความถูกต้องของข้อมูลเหล่านี้ได้ ไม่ว่าประการใด ๆ บทวิเคราะห์ในเอกสารนี้ จัดทำขึ้นโดยอ้างอิง หลักเกณฑ์ทางวิชาการเกี่ยวกับหลักการวิเคราะห์ และไม่ได้เป็นการชี้นำ หรือเสนอแนะให้ซื้อหรือขายหลักทรัพย์ใด ๆ การตัดสินใจซื้อหรือขายหลักทรัพย์ใด ๆ ของผู้อ่าน ไม่ว่าจะเกิดจากการอ่านบทความในเอกสารนี้หรือไมก็ตาม ล้วนเป็นผลจากการใช้ วิจารณญาณของผู้อ่าน โดยไม่มีส่วนเกี่ยวข้องกับคิงส์ฟอร์ดในทางใด ๆ กับ บริษัทหลักทรัพย์ คิงส์ฟอร์ด จำกัด(มหาชน) ไม่ว่ากรณีใด



Daily Key Factors

Oil Update(-) WTI ส.ค. -\$0.85อยู่ที่ \$69.79/บาร์เรล Brent n.y. -\$0.76อยู่ที่ \$74.65/บาร์เรลหลังดัชนีภาคการผลิตสหรัฐ & ยูโรโซน มี.ย. อยู่ในโซนถดถอย กระทบเชิงลบต่ออุปสงค์น้ำมัน แต่ได้แรงหนุนจาก ม.ลดกำลังผลิตของซาอุดีฯ 1 ล.บาร์เรล/วัน ใน ส.ค. และรัสเซียอาจลดการส่งออกน้ำมัน 5 แสน บาร์เรล/วัน ใน ส.ค.

Gold Update(+) ComexGold ส.ค.+ \$0.10อยู่ที่ \$1,929.50/ออนซ์ทรงตัว หลังDollar Index +0.07%อยู่ที่ 102.9857สัญญาทองคำถูกกดดันหลังเฟดส่งสัญญาณขึ้นดอกเบี้ยอีก 2 ครั้งในปี

Fund Flow(-) Fund Flow ต่างชาติในตลาด TIPวานนี้ขายสุทธิ-34.53ล้าน ดอลลาร์สหรัฐ ขายหุ้นไทย -55.37ล.ดอลลาร์สหรัฐ ซื้อหุ้นอินโด +16.83ล. ดอลลาร์สหรัฐซื้อหุ้นฟิลิปปินส์ +4.02 ล.ดอลลาร์สหรัฐ

- (0) ค่าเงินบาทเข้านี้แข็งค่าอยู่ที่ 34.977 บาท/ดอลลาร์สหรัฐ
- (0) ผลตอบแทนพันธบัตรสหรัฐ 10 ปี ปรับขึ้นอยู่ที่3.849 %
- (-) ดัชนี BDI วานนี้ -23จุด อยู่ที่ 1,068
- (+) BitCoinเข้านี้+1.65% อยู่ที่ 31,123ดอลลาร์สหรัฐ

Economic Calendar

ในประเทศ

สัปดาห์ที่1 ดัชนีความเชื่อมั่นผู้บริโภค

ต่างประเทศ

- 03 ก.ค. US วันชาติ - ปิดทำการก่อนกำหนด ณ เวลา 13:00
- 04 ก.ค. US วันชาติ
- 05 ก.ค. US รายงานการประชุมของ FOMC
US การเปลี่ยนแปลงการจ้างงานภาคเกษตรกรรม(ADP) (มี.ย.)
US ดัชนีผู้จัดการฝ่ายจัดซื้อ (PMI) ภาคการบริการ (มี.ย.)
US ตำแหน่งงานว่างเปิดใหม่จาก JOLTS พ.ค.
US สินค้าคงคลังน้ำมันดิบ
US จำนวนคนที่ยื่นขอรับสวัสดิการว่างงานครั้งแรก
- 07 ก.ค. US รายได้เฉลี่ยต่อชั่วโมง (เดือนต่อเดือน) (มี.ย.)
US การจ้างงานนอกภาคเกษตร (มี.ย.)
US อัตราการว่างงาน (มี.ย.)

Theme Strategy

- Theme หุ้นเด่นปี 2566 ต้อนรับนักท่องเที่ยวต่างชาติฟื้นตัว
- (1) กลุ่มท่องเที่ยวและสินค้าการ ได้แก่ CENTEL*, ERW*, MINT*, SHR*, VRANDA*, SPA*
 - (2) กลุ่มขนส่งและบริการ ได้แก่ AOT, AAV, BA*, BAFS*, PTG*, BEM*
 - (3) กลุ่มการอุปโภคบริโภค ได้แก่ CPALL, MAKRO*, GLOBAL*, HMPRO*, DOHOME*, CPN*, CRC, COM7*, BEAUTY*, KAMART*, KISS*, ICHI*, CBG*, SAPPE*, SNNP*
 - (4) กลุ่ม ร.พ.อิงผู้ป่วยต่างชาติ (นักท่องเที่ยวตะวันออกกลาง / จีน) ได้แก่ BDMS, BH*, EKH*, PR9*
 - (5) กลุ่มสื่อออนไลน์ (เพิ่มตามจำนวน Eyeball) ได้แก่ PLANB*, VGI*
 - (6) กลุ่มธนาคารพาณิชย์ (ปรับขึ้นดอกเบี้ย สินเชื่อขยายตัว) ได้แก่ BBL, KBANK, KTB*, KKP*
 - (7) กลุ่มอสังหาฯ - นิคมอุตสาหกรรม (นักลงทุนจีน / ลงทุน EV ใน EEC) ได้แก่ BRI*, ORI*, NOBLE*, AMATA*, ROJNA*, WHA*
 - (8) กลุ่มโรงไฟฟ้า (SPP ปรับขึ้น Ft) ได้แก่ BGRIM*, GPSC*

**หุ้นแนะนำเชิงกลยุทธ์ที่ยังไม่อยู่ใน Coverage ของฝ่ายวิจัย

Asset Allocation: Equity 50% Fixed Income 30% Alternative Investment etc. Gold 10% Cash 10%

Today Fundamental Research: -

Monthly Portfolio June 2023: TTB*, SFLEX*, SUN*, KTB*, EKH*



RATCH ปิดดีล 2.5 หมื่นล้าน ซื้อโรงไฟฟ้าไฟ탄อึเหนา บ้านทักกาไร ปีนี้ 1,200 ล้านบาท ต้นมูลค่าหุ้นเพิ่ม 7 บาท "ราช กรุ๊ป" ปิดดีลใหญ่ ซื้อหุ้นโรงไฟฟ้าไฟ탄 อึเหนา 36.26% พ่วงลงทุน 65% ในธุรกิจ เดินเครื่องและบำรุงรักษาโรงไฟฟ้าของ IPM Asia มูลค่ารวม 25,000 ล้านบาท บล.กรุงศรี พัฒนสิน ประเมินโรงไฟฟ้าอินโดฯ ต้นมูลค่าหุ้น RATCH เพิ่มขึ้น 7 บาทต่อหุ้น พร้อมบันทึกกำไรจากการลงทุนปีนี้ 1,200 ล้านบาท และปี 67 ระบุเพิ่ม 2,500 ล้านบาท ขณะที่ 3 ไบรเกอร์ ประเมินรายได้ปี 66 ที่ 61,686 ล้านบาท กำไรสุทธิ 8,468 ล้านบาท ราคาเป้าหมาย 51.38 บาท อีพีไซด์ 41.74%(ข่าวหุ้น)

SIRI ครึ่งแรกลัพท์ขั้วรายดี โช่วพีริเซล 2.5 หมื่นล.โต 37% "แสนสิริ" เผยครึ่งปีแรกกวาด 25,000 ล้านบาท โต 37% จากผลตอบรับโครงการ ลัพท์ขั้วและคอนโดมิเนียมพร้อมอยู่ดีเกินคาด ขณะที่ครึ่งปีหลังบุกหนัก เตรียมเปิดบ้านเดี่ยวแบรนด์ "เศรษฐสิริ" 10 โครงการ มูลค่า 21,900 ล้านบาท (ข่าวหุ้น)

SCBX เดินหน้าสู่ฟินเทค ขายเกลี้ยงหุ้นกู้ 5 หมื่นล.บมจ.เอสซีบี เอกซ์ (SCB) ปลื้ม! ขายหุ้นกู้มูลค่า 5 หมื่นล้านบาท เกลี้ยง เผยมีผลตอบรับดีทั้ง จากนักลงทุนสถาบัน และประชาชนทั่วไป ย้ำพร้อมนำเงินไปลงทุนด้าน สินเชื่อผู้บริโภคดิจิทัล พร้อมต่อยอด "ยานแม่" พากกลุ่ม SCBX ขึ้นเป็นกลุ่ม ธุรกิจเทคโนโลยีการเงินชั้นนำในระดับภูมิภาค (ข่าวหุ้น)

RS บุกกำไรพิเศษ 1.3 พันล้าน ใน Q3 ไบรอกฯ ประเมิน RS พันกำไร พิเศษ 1.3 พันล้านบาท จากการขายสิทธิพิเศษแก่เข้ากิจการร่วมค้า (JV) ที่จัดตั้งร่วมกับ "ยูนิเวอร์แซล มิวสิค กรุ๊ป หรือ UMG" พาร์ตเนอร์ อันดับ 1 ของโลก จ่อบุกกำไรดังกล่าวในงบไตรมาส 3/66 (ข่าวหุ้น)

'วันนอร์' จ่อประสานสภาฯ IAA และ 5 หุ้นเด่นนำลงทุนวันนี้ (4 ก.ค.) จับตาประชุมสภาผู้แทนราษฎร วาระสำคัญเลือกประธานสภาฯ เสนอชื่อ "วันมูหะมัดนอร์ มะทา" ด้านนักวิเคราะห์ห่มองส่งผลเชิงบวกอีกชิ้นสำหรับ ตลาดหุ้น ด้านสมาคมนักวิเคราะห์ฯ หรือ IAA คาดดัชนีหุ้นไทยสิ้นปีนี้ 1,630 จุด ชี้ติดตามสถานการณ์การเมือง และทิศทางดอกเบี้ย พร้อมแนะ 5 หุ้นเด่น ADVANC, AOT, BBL, CPALL และ SCB (ข่าวหุ้น)

PHG ขายไอพีโอเกลี้ยง! ชี้นักลงทุนเชื่อมั่นธุรกิจ ดีเดย์เทรด SET 6 ก.ค.นี้ "แพทยรังสีเฮลท์แคร์กรุ๊ป" หรือ PHG ปลืมนักลงทุนตอบรับดี จอง ซื้อหุ้นไอพีโอหมดเกลี้ยง 54 ล้านหุ้น สะท้อนนักลงทุนเชื่อมั่นพื้นฐานธุรกิจ แข็งแกร่ง มีโอกาสเติบโตต่อเนื่อง เตรียมลงสนามเทรดใน SET วันที่ 6 ก.ค.นี้ (ข่าวหุ้น)

ไทยประกันชีวิตลุ้นลงทุนฟื้น จ่อตั้งเงิน 'ต่างชาติ' ระยะยาว "ไทย ประกันชีวิต" เผยครึ่งหลังปี 66 เตรียมเดินสายโรดโชว์นักลงทุนต่างประเทศ ต่อ จ่อตั้งเม็ดเงินลงทุน "กองทุนต่างชาติ" ระยะยาว ลุ้นบรรยากาศลงทุน กลับมา ชี้ยังดำเนินงานตามแผนกลยุทธ์ปีนี้ ด้วยการสร้างมูลค่ากำไรธุรกิจ ใหม่โตมากกว่า 10% (กรุงเทพธุรกิจ)

นักวิเคราะห์หวังศก.โตต่อ ดันดัชนีสิ้นปีแตะ 1,630 จุด "สมาคม นักวิเคราะห์" จับตาเศรษฐกิจไทยครึ่งปีหลังฟื้น หนุนดัชนีหุ้นไทยปลายปี แตะ 1,630 จุด ขณะที่ไตรมาส 3 ปี66 ดัชนีเซคเตอร์ยกกรอบ 1,568 จุด (กรุงเทพธุรกิจ)

AS แฉลงสัปดาห์นี้ อนาคตผนักบิตคับAS ผนัก "บิตคับ" ยกทัพแฉลง ชาวสัปดาห์นี้ หลัง AS เข้าซื้อ หุ้นบิตคับออนไลน์ 10% มูลค่า 600 ล้าน บาท ขอนาคตจากนี้รุกหลายรูปแบบทั้งเกมและเอสเอ็มอี ซึ่งเป็นจังหวะดี ตลาดเหรียญดิจิทัลจะกลับมาบูม แยมมีดีดเตรียมเข้ามา ด้าน SABUY ประกาศไฟเขียวให้ AS ซื้อบิตคับ หนุนรับปีหน้าคริปโทกลับมาบูม แต่หวั่น คู่แข่ง(ทันหุ้น)

ระบบวีซ่าด่วนเริ่มก.ค. AOT ลั่นผู้โดยสารนิวไฮทท.ดีโดยกตปุม ระบบวีซ่าด่วน VPSS ลดขั้นตอนนักท่องเที่ยว ขอวีซ่ากรกฎาคมนี้ มั่นใจ ต่างชาติเข้าไทย 25 ล้านคน จีนปีนี้ 5 ล้านคน ด้าน AOT ลั่นไตรมาส 3 ดีกว่าไตรมาส 2 ถึงเวลาผู้โดยสารปีงบ 2567 นิวไฮเกินปี 2562 หนุนคาดโค้ง สาม กำไร 3.5 พันล้านบาท หนุนทั้งปีกำไร 1 หมื่นล้านบาท ฟันธงปีหน้า ฟุ่งแตะ 3.5 หมื่นล้านบาท ชู "หุ้นเด่น" ให้เป้า 85 บาท(ทันหุ้น)

ดักหุ้นปันผลยลัดสูงสูตรซื้อช่วงก.ค. หนุนแนะช่วงนี้คือจังหวะซื้อหุ้นแจก ปันผลระหว่างกาล ก่อนประกาศจ่ายช่วงสิงหาคม เปิดโผหุ้นพื้นฐานดี ง่าย ปันผลกลางปีสม่ำเสมอ มียลัดเกิน 3.0% เลือก BRI เค้น ผลตอบแทนทั้งปี 7.3%, SAT ผลตอบแทนทั้งปี 8.2% LH ผลตอบแทน 7.4%, SPALI ผลตอบแทน 6.9% และ KKP ผลตอบแทนที่ 5.7%(ทันหุ้น)

EPG บาทอ่อนเป้าตุง บริโภคต้นบรรจุกัณฑ์ EPG รับอานิสงส์บาทอ่อน ค่า มียอดขายต่างประเทศ 60% ขณะที่บรรจุกัณฑ์อาหารรับประโยชน์ ทางการสั่งเข้ม "มอก." ท่ามกลางท่องเที่ยวดีคัก พร้อมตอกย้ำปีนี้รายได้ เติบโต 10% จากปีก่อน หนุนรับพอร์ตลูกค้าขยายตัว(ทันหุ้น)

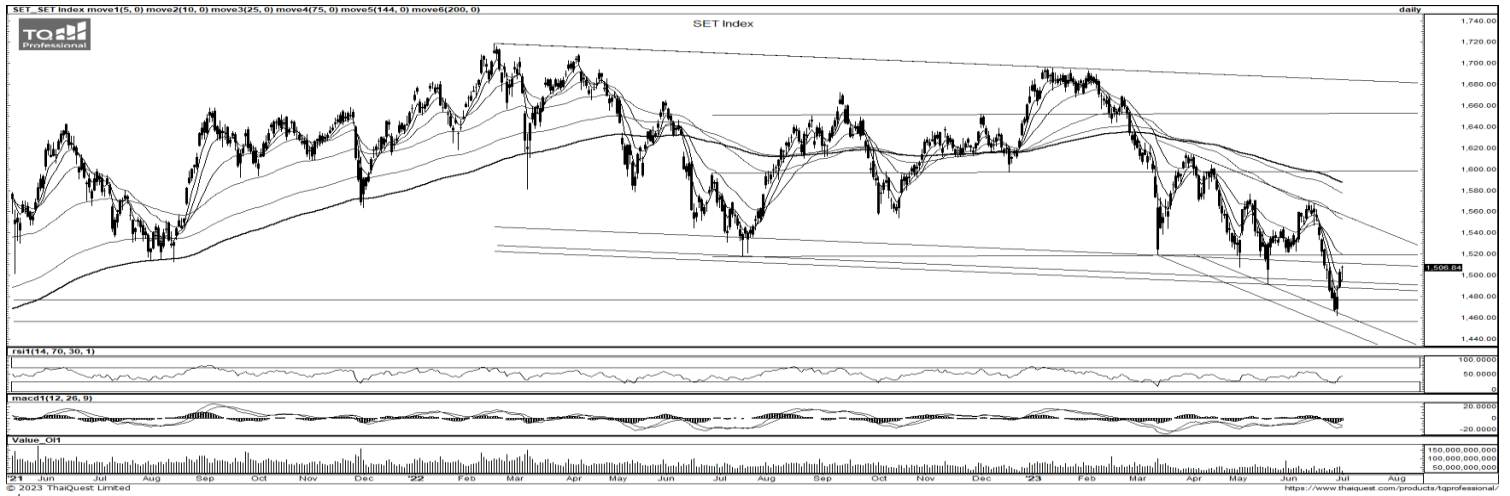
CENTEL โลว์ซีชันยังแรง โรงแรมใหม่ญี่ปุ่นพักฟุ้ง CENTEL มั่นใจ อุตสาหกรรมท่องเที่ยวโตแกร่ง แม้โค้งสอง-สาม เข้าสู่ช่วงโลว์ซีชันแต่อัตรา เข้าพักยังสูงเฉลี่ยแตะ 65% เดินหน้าเปิด "เซ็นทาราแกรนด์ โอซาก้า" ปลื้ม ยอดเข้าพักเดือนแรกพุ่งแตะ 50% มั่นใจทั้งปี 2566 แตะ 72% ธุรกิจ อาหารยอดขายต่อสาขาต่อเนื่อง รักษาศักยภาพทำกำไร นักวิเคราะห์ คาดทั้งปีกำไร 1.8 พันล้านบาท เป้า 56 บาท(ทันหุ้น)

เสริมเกราะกันเสียง IPO ส.นักวิเคราะห์ชู 5 หุ้นเด่นสมาคม นักวิเคราะห์เตือนต้องละเอียดก่อนทะลุมบอห์นไอพีโอ หนุนตลาด หลักทรัพย์อุดช่องโหว่ช่วยนักลงทุน เผยผลสำรวจ(ทันหุ้น)

'ธกส.' ผุดฝากออมทรัพย์ ดอกเบี้ยสูง 3%-รับขั้นต่ำ 1 แสนบาท "ธ.ก.ส." เอาจใจเกษตรกรออมเงิน ลุยเปิดตัวโครงการ "เงินฝากออม ทรัพย์ทวีโชค Step Up 3 ปี" ชูดอกเบี้ยแบบขั้นบันได สูงสุด 3% ต่อปี เฉลี่ย สูงสุด 1.85% ต่อปี เปิดรับฝากขั้นต่ำ 1 แสนบาท วงเงินรับฝากสูงสุด 10 ล้านบาท ดีเดย์รับฝาก 3-31 ก.ค.2566(ไทยโพสต์)

จท.เร่งสร้าง ท่าเรือสำราญ บูมท่องเที่ยว "กรมเจ้าท่า" เดินหน้าพัฒนา ท่าเรือรับตลาดท่องเที่ยวเรือสำราญโตเฉลี่ย 14% ต่อปี คาดเปิดให้บริการ ปี 71 กระตุ้นเศรษฐกิจการท่องเที่ยว ครอบคลุมเส้นทางเดินเรือฝั่งอ่าว ไทย-อันดามัน (ไทยโพสต์)

ข้อมูลในเอกสารฉบับนี้ รวบรวมมาจากแหล่งข้อมูลที่น่าเชื่อถือ อย่างไรก็ดี บริษัทหลักทรัพย์ คิงส์ฟอร์ด จำกัด (มหาชน) ไม่สามารถที่จะยืนยันหรือรับรองความถูกต้องของข้อมูลเหล่านี้ได้ ไม่ว่าประการใด ๆ บทวิเคราะห์ในเอกสารนี้ จัดทำขึ้นโดยอ้างอิง หลักเกณฑ์ทางวิชาการเกี่ยวกับหลักการวิเคราะห์ และไม่ได้เป็นการชี้แนะ หรือเสนอแนะให้ซื้อหรือขายหลักทรัพย์ใด ๆ การตัดสินใจซื้อหรือขายหลักทรัพย์ใด ๆ ของผู้อ่าน ไม่ว่าจะเกิดจากการอ่านบทความในเอกสารนี้หรือไม่ก็ตาม ล้วนเป็นผลจากการใช้ วิจารณญาณของผู้อ่าน โดยไม่มีส่วนเกี่ยวข้องกับคิงส์ฟอร์ดในทางใด ๆ กับ บริษัทหลักทรัพย์ คิงส์ฟอร์ด จำกัด (มหาชน) ไม่ว่ากรณีใด



ที่มา: TQ Professional, TF Day

SET Daily: ลุ้นรีบาวด์ต่อ

Resistance 1,510 - 1,520

Support 1,495 - 1,485

กลยุทธ์การลงทุน SET Index รีบาวด์มาปิดขบวนบน EMA10 วัน พร้อมด้วยสัญญาณบวกจาก RSI และ MACD ที่งัดขึ้น วันนี้อ่าเย็น 1,500 ได้ มีโอกาสไปต่อ วางแนวรับ 1,495-1,485 แนวต้าน 1,510-1,520



ที่มา: TQ Professional, TF weekly

SET Weekly: Sideways ได้ EMA200 Week

กลยุทธ์การลงทุน ระยะกลาง sentiment ต่างประเทศยังคงผันผวนจากการขึ้นดอกเบี้ยและการลดสภาพคล่องของธนาคารกลางหลักทำให้ทิศทาง fund flow แฉ่วตัว ขณะที่เงินเพื่ออยู่ในระดับสูงกดดันให้เศรษฐกิจมีโอกาสเข้าสู่ภาวะถดถอย ในทางเทคนิค TF weekly แท่งเทียนปิดเกือบเป็น Doji ขึ้นมาขบวนใน Channel อย่างไรก็ตามหากยืนเหนือ EMA200 Week ไม่ได้ แนวโน้มยังเป็น Sideway down แนวรับ 1,475 / 1,455 แนวต้าน 1,550 / 1,570



ที่มา: TQ Professional, TF daily

Gold Spot: เก็งกำไรในจังหวะรีบาวด์

กลยุทธ์การลงทุน Gold Spot พื้นตัวขึ้นจากดอลลาร์อ่อนค่า // แท่งเทียนเริ่มมีสัญญาณ Rebound หลังจากการไหลลงมาทดสอบแนวสำคัญ EMA200 วัน ส่วน Indicator แนวโน้มเป็นบวกมากขึ้น ระยะสั้นลุ้นรีบาวด์ มีแนวรับ US\$1,900-1,890/Oz แนวต้าน US\$1,920-1,940/OZ

Resistance 1,920 - 1,940

Support 1,900 - 1,890

Technical Analyst

Apichai Raomanachai No. 002939

Asst. Technical Analyst

Noppom Chaykaew No. 043964

ข้อมูลในเอกสารฉบับนี้ รวบรวมมาจากแหล่งข้อมูลที่เชื่อถือได้ อย่างไรก็ดี บริษัทหลักทรัพย์ คิงส์ฟอร์ด จำกัด (มหาชน) ไม่สามารถที่จะยืนยันหรือรับรองความถูกต้องของข้อมูลเหล่านั้นได้ ไม่ว่าประการใด ๆ บทวิเคราะห์ในเอกสารนี้ จัดทำขึ้นโดยอ้างอิงหลักเกณฑ์ทางวิชาการเกี่ยวกับหลักการวิเคราะห์ และมีได้เป็นการชี้นำ หรือเสนอแนะให้ซื้อหรือขายหลักทรัพย์ใด ๆ การตัดสินใจซื้อหรือขายหลักทรัพย์ใด ๆ ของผู้อ่าน ไม่ว่าจะเกิดจากการอ่านบทความในเอกสารนี้หรือไม่ก็ตาม ล้วนเป็นผลจากการใช้วิจารณญาณของผู้อ่าน โดยไม่มีส่วนเกี่ยวข้องกับหรือพันธะผูกพันใด ๆ กับ บริษัทหลักทรัพย์ คิงส์ฟอร์ด จำกัด (มหาชน) ไม่มีการเฝ้า



ที่มา ; TQ Professional

BTS

Resistance 7.95-8.10

Support 7.55

แนะนำแก๊งก์ไอ้ แท่งเทียนสร้างจังหวะแก่งตัวขึ้น พร้อมปริมาณการซื้อขายเข้าสะสม ส่วน MACD / RSI ประคองตัวบวก เบื้องต้นคาดหวังทยอยขึ้นต่อ โดยมีแนวต้านที่ 7.95-8.10 บาท ส่วนแนวรับ 7.55 บาท และพิจารณาวางจุด Stop Loss ที่ 7.40 บาท



ที่มา ; TQ Professional

SFLEX

Resistance 4.50

Support 4.10

แนะนำแก๊งก์ไอ้ แท่งเทียนฟื้นตัวเกาะแนวเส้นค่าเฉลี่ยระยะสั้น ส่วน MACD เดินหน้าส่งสัญญาณบวก เบื้องต้นหากมี Volume ช่วยดันต่อ คาดหวังการแก่งขึ้นสู่แนวต้านถัดไปบริเวณ 4.50 บาท ส่วนแนวรับ 4.10 บาท และ Stop Loss ที่ 4.00 บาท



ที่มา ; TQ Professional

XO

Resistance 25.00

Support 22.80

แนะนำแก๊งก์ไอ้ แท่งเทียนทำจังหวะยิงขึ้นรอบใหม่ พร้อมปริมาณการซื้อขายเข้าสะสม ด้าน Indicator MACD และ RSI มีแนวโน้มเป็นบวก เบื้องต้นหากยืนแนวรับ 22.80 บาท ได้คาดหวังการขึ้นต่อ โดยมีแนวต้านถัดไป 25.00 บาท ส่วนจุด Stop Loss 22.40 บาท

Technical Analyst

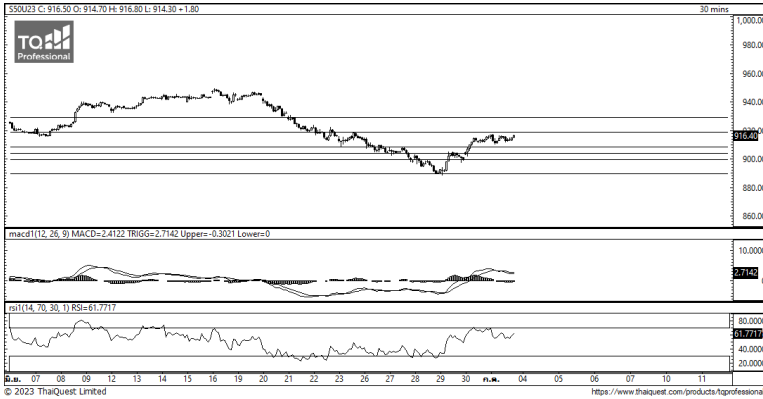
Apichai Raomanachai No. 002939

Asst. Technical Analyst

Nopporn Chaykaew No. 043964

ข้อมูลในเอกสารฉบับนี้ รวบรวมมาจากแหล่งข้อมูลที่เชื่อถือได้ อย่างไรก็ดี บริษัทหลักทรัพย์ คิงส์ฟอร์ด จำกัด (มหาชน) ไม่สามารถที่จะยืนยันหรือรับรองความถูกต้องของข้อมูลเหล่านั้นได้ ไม่ว่าประการใด ๆ บทวิเคราะห์ในเอกสารนี้ จัดทำขึ้นโดยอ้างอิงหลักเกณฑ์ทางวิชาการเกี่ยวกับหลักการวิเคราะห์ และมีได้เป็นการชี้นำ หรือเสนอแนะให้ซื้อหรือขายหลักทรัพย์ใด ๆ การตัดสินใจซื้อหรือขายหลักทรัพย์ใด ๆ ของผู้อ่าน ไม่ว่าจะเกิดจากการอ่านบทความในเอกสารนี้หรือไม่ก็ตาม ล้วนเป็นผลจากการใช้วิจารณญาณของผู้อ่าน โดยไม่มีส่วนเกี่ยวข้องกับหรือพันธะผูกพันใด ๆ กับ บริษัทหลักทรัพย์ คิงส์ฟอร์ด จำกัด (มหาชน) ไม่ว่ากรณีใด

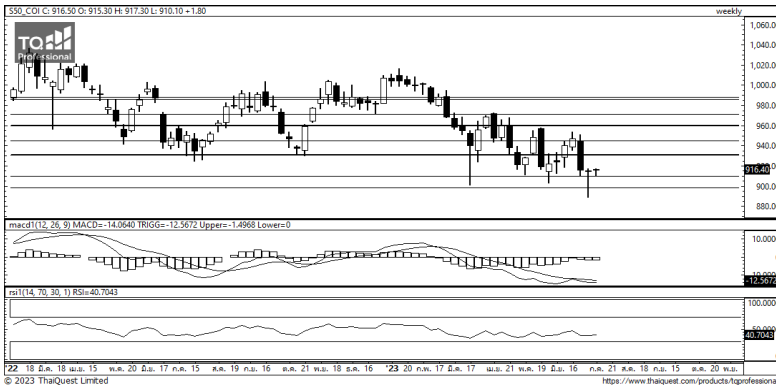
วันอังคารที่ 4 กรกฎาคม พ.ศ. 2566



ที่มา: Kingsford Research

ภาพการลงทุนระยะสั้น

S50U23 ปิดที่ 916.40 จุด ปรับตัวเพิ่มขึ้น 1.8 จุด หรือ +0.20% S50U23 มีการเคลื่อนไหวในลักษณะการกลับตัวเป็นแนวโน้มขาขึ้น โดยอยู่ในกรอบแนวต้านที่ 925 และ แนวรับที่ 900 ในส่วน MACD สนับสนุนในทิศทางขาขึ้นและ RSI สนับสนุนในทิศทางขาขึ้น ทำให้ในระยะสั้นเป็นแนวโน้มขาขึ้น สังเกตดู 920 หากสามารถผ่านได้ เน้น Long จะเป็นฝั่งที่ได้เปรียบกว่า



ที่มา: Kingsford Research

ภาพการลงทุนรายสัปดาห์

สำหรับภาพรายสัปดาห์ ถือสถานะ Long 1/3 Port SET 50 INDEX FUTURE ปรับตัวขึ้นเหนือ 910 จุด และ Indicator มีการยกฐาน เป็นสัญญาณ Bullish Divergent ทำให้ระยะกลางจะมีปรับตัวขึ้นจากกลุ่มคนที่มองว่า Future ปรับตัวต่ำไปแล้ว มองแนวต้านที่ 940 และมีแนวรับที่ 900 จุด หากสามารถยืนเหนือ 920 ได้การเปิดสถานะ Long จะเป็นฝั่งที่ได้เปรียบกว่า แนะนำ Long 2/3 Port

Market Overview

นักลงทุนต่างชาติ Short สุทธิ 14,014 สัญญา ส่วนยอดสะสมประจำเดือน ก.ค. มียอด Short สุทธิ 14,014 สัญญา และยอดสะสมปี 2566 เป็นยอด Short สุทธิ 206,892 สัญญา ในส่วนของตลาดหุ้นสหรัฐเมื่อวานนี้ DJIA ปิดที่ +0.03%, ดัชนี S&P500 ปิด +0.12% และ ดัชนี Nasdaq ปิด +0.21% หุ้นเทลาฟุ้งขึ้น 6.9% และเป็นหนึ่งในปัจจัยที่ช่วยหนุนตลาดปิดในแดนบวก หลังบริษัทเปิดเผยยอดการส่งมอบรถยนต์ในไตรมาส 2 จำนวน 466,140 คัน เพิ่มขึ้น 10% เมื่อเทียบเป็นรายไตรมาส และพุ่งขึ้น 83% เมื่อเทียบเป็นรายปี โดยได้อานิสงส์จากการปรับลดราคาและการลดหย่อนภาษีของรัฐบาลสหรัฐ ตลาดยังได้แรงหนุนจากการพุ่งขึ้นของหุ้นธนาคารรายใหญ่ ซึ่งรวมถึงเจพีมอร์แกน, โกลด์แมน แซคส์, ซิตี้กรุ๊ป และมอร์แกน สแตนลีย์ หลังจากธนาคารเหล่านี้ประกาศเพิ่มการจ่ายเงินปันผลให้กับผู้ถือหุ้น ภายหลังจากผ่านการทดสอบภาวะวิกฤต (Stress Test) ของธนาคารกลางสหรัฐ (เฟด) สำหรับข้อมูลเศรษฐกิจที่มีการเปิดเผยเมื่อคืนนี้ กระทรวงพาณิชย์สหรัฐเปิดเผยว่า การใช้จ่ายด้านการก่อสร้างเพิ่มขึ้น 0.9% ในเดือนพ.ค. เมื่อเทียบรายเดือน ทางด้านสถาบันจัดการด้านอุปทานของสหรัฐ (ISM) เปิดเผยว่า ดัชนีภาคการผลิตของสหรัฐปรับตัวลงสู่ระดับ 46.0 ในเดือนมิ.ย. ซึ่งเป็นระดับต่ำสุดนับตั้งแต่เดือนพ.ค. 2563 และต่ำกว่าที่นักวิเคราะห์คาดการณ์ที่ระดับ 47.0 จากระดับ 46.9 ในเดือนพ.ค. โดยดัชนียังคงปรับตัวต่ำกว่าระดับ 50 ซึ่งบ่งชี้ถึงภาวะหดตัวของภาคการผลิตสหรัฐ และเป็น การหดตัวติดต่อกันเดือนที่ 8 นักลงทุนจับตารายงานการประชุมของธนาคารกลางสหรัฐ (เฟด) ประจำวันที่ 13-14 มิ.ย. ซึ่งจะมีการเปิดเผยในวันพุธ รวมทั้งการเปิดเผยตัวเลขจ้างงานนอกภาคเกษตรของสหรัฐในวันศุกร์นี้

	Close	Change	Volume	OI
SET50	922.40	3.1	1,870,555,600	542,066
S50N23	918.90	2.4	70	163
S50Q23	917.20	3.0	13	48
S50U23	916.40	1.8	274,761	458,219
S50Z23	918.10	1.2	22,371	65,474

Source: TQ Pro

	Last	Support	Resistance
SET50	922.40	900	925
S50U23	916.40	900	925
S50Z23	918.10	900	925

Source: Kingsford Securities

Volume by Investors	SET (Million Bath)	Index Futures (Contracts)
Local Institutions	529.24	4,718
Foreign	1,148.28	-14,014
Local Investor	-558.52	9,296

ข้อมูลในเอกสารฉบับนี้ รวบรวมมาจากแหล่งข้อมูลที่น่าเชื่อถือ อย่างไรก็ดี บริษัทหลักทรัพย์ คิงส์ฟอร์ด จำกัด (มหาชน) ไม่สามารถที่จะยืนยันหรือรับรองความถูกต้องของข้อมูลเหล่านี้ได้ ไม่ว่าประการใด ๆ บทวิเคราะห์ในเอกสารนี้ จัดทำขึ้นโดยอ้างอิง หลักเกณฑ์ทางวิชาการเกี่ยวกับหลักการวิเคราะห์ และมีได้เป็นการชี้แนะ หรือเสนอแนะให้ซื้อหรือขายหลักทรัพย์ใด ๆ การตัดสินใจซื้อหรือขายหลักทรัพย์ใด ๆ ของผู้อ่าน ไม่ว่าจะเกิดจากการอ่านบทความในเอกสารนี้หรือไม่ก็ตาม ล้วนเป็นผลจากการใช้ วิจารณญาณของผู้อ่าน โดยไม่มีส่วนเกี่ยวข้องกับบริษัทฯ ใด ๆ บริษัทหลักทรัพย์ คิงส์ฟอร์ด จำกัด (มหาชน) ไม่ว่ากล่าวใด

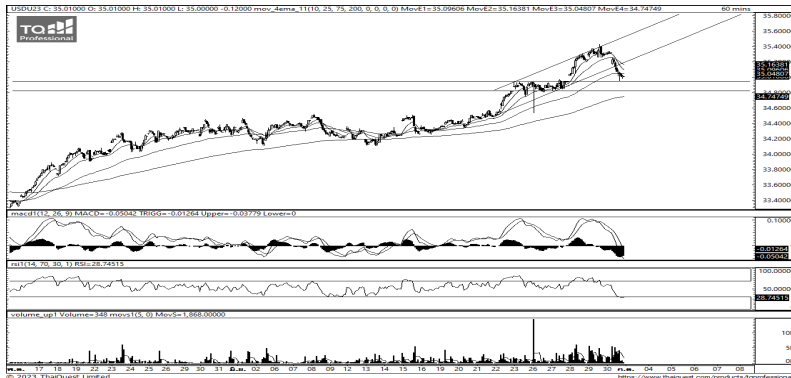
SET50 Index Futures



KINGSFORD

Series	Close	Chg	Vol. Contracts	OI	OI Chg	Theoretical	Basis	Daly Left	LTD
S50Q23	917.20	3.0	13	48	0	920.89	-5.20	57	30/8/2023
S50N23	918.90	2.4	70	169	-6	921.79	-3.50	23	27/7/2023
S50U23	916.40	1.8	274,761	588,281	-130,062	920.12	-6.00	86	28/9/2023
S50Z23	918.10	1.2	22,371	74,048	-8,574	917.70	-4.30	177	28/12/2023
S50H24	915.40	0.9	3,957	15,489	-833	915.29	-7.00	268	28/3/2024

Currency Futures



ที่มา: Kingsford Research

ภาพการลงทุนระยะสั้น

เข้านี้ dollar index อยู่ที่ 102.973 จุด แข็งค่าขึ้น 0.01 % โดยที่ USDU23 เมื่อวานนี้ปิดแข็งค่าขึ้น 0.25 บาท/USD ค่าเงินมีการเคลื่อนไหวหลุดกรอบแนวโน้มขาขึ้น และ Indicaor สนับสนุนในทิศทางขาลง ซึ่งส่งผลให้ค่าเงินจะมีการปรับตัวในลักษณะแข็งค่า โดยมองเป้าหมายการเคลื่อนไหวของ USDU23 อยู่ที่แนวรับ 35.00 และมีแนวต้านที่ 35.50 หากปรับตัวลงต่ำกว่า 35.00 ควรเปิดสถานะ Short จะเป็นฝั่งที่ได้เปรียบกว่า

	Last	Change	Volume	OI
USDN23	35.14	-0.20	3,805	3,054
USDQ23	34.97	-0.25	1,156	2,848
USDU23	34.88	-0.25	41,900	58,729
USDZ23	34.61	-0.20	2,903	4,197

Source: TQ Pro

	Last	Support	Resistance
RTXUSTB	35.01	34.80	35.50
USDU23	34.88	34.50	35.00
USDZ23	34.61	34.50	35.00

Source: Kingsford Securities

Apichai Raomanachai

Fundamental and Technical Investment Analysis

ID No. 002939 Tel 02-829-6999 Ext 2200

Email : apichai.ra@kfsec.co.th

Nut Kaewborisutsakul

Assistant Investment Analyst

ข้อมูลในเอกสารฉบับนี้ รวบรวมมาจากแหล่งข้อมูลที่น่าเชื่อถือ อย่างไรก็ตาม บริษัทหลักทรัพย์ คิงส์ฟอร์ด จำกัด (มหาชน) ไม่สามารถที่จะยืนยันหรือรับรองความถูกต้องของข้อมูลเหล่านี้ได้ ไม่ว่าประการใด ๆ บทวิเคราะห์ในเอกสารนี้ จัดทำขึ้นโดยอ้างอิงหลักเกณฑ์ทางวิชาการเกี่ยวกับหลักการวิเคราะห์ และมีได้เป็นการชี้แนะ หรือเสนอแนะให้ซื้อหรือขายหลักทรัพย์ใด ๆ การตัดสินใจซื้อหรือขายหลักทรัพย์ใด ๆ ของผู้อ่าน ไม่ว่าจะเกิดจากการอ่านบทความในเอกสารนี้หรือไม่ก็ตาม ล้วนเป็นผลจากการใช้วิจารณญาณของผู้อ่าน โดยไม่มีส่วนเกี่ยวข้องกับหรือพันธะผูกพันใด ๆ กับ บริษัทหลักทรัพย์ คิงส์ฟอร์ด จำกัด (มหาชน) ไม่สามารถได้



Most Active Grainer (%chg)

Rank	STOCK	OI	Price Chg (20 Working Days)
1	BCP	4,028	15.08%
2	ERW	3,152	11.85%
3	PTT	17,359	9.76%
4	SIRI	37,740	9.66%
5	CKP	14,230	8.59%
6	BTS	13,604	7.69%
7	SAMART	14,347	7.55%
8	BANPU	110,567	7.19%
9	CK	2,258	7.03%
10	PTTGC	9,589	6.34%
11	BEM	11,349	6.17%
12	IVL	11,584	6.15%
13	OR	5,628	5.50%
14	HANA	1,837	5.06%
15	PTTEP	4,572	4.83%
16	PTG	21,490	3.36%
17	TASCO	1,951	3.31%
18	CBG	6,534	2.77%
19	BPP	1,820	2.10%
20	THCOM	5,935	1.82%
21	AP	11,480	1.79%
22	KEX	3,849	1.53%
23	TTW	1,186	1.18%
24	VNG	9,250	1.00%
25	KTB	50,382	0.52%
26	AWC	4,776	0.00%
27	ESSO	16,621	0.00%
28	BAM	19,837	0.00%
29	OSP	2,764	0.00%
30	RATCH	1,998	0.00%

Top Gainers OI (%chg)

STOCK	OI	%Daily Top OI Change	STOCK	OI	%5 Day Top OI Change
BLA	5,892	36.77%	INTUCH	1,863	25.03%
BCH	6,105	17.09%	TASCO	1,951	22.55%
BAY	719	0.00%	BAY	719	1.99%
TTCL	5,110	0.00%	HANA	1,837	0.66%
BPP	1,820	0.00%	TVO	520	0.00%
SPCG	20	0.00%	SPCG	20	0.00%
TVO	520	0.00%	EASTW	556	0.00%
LH	7,671	-0.01%	BBL	7,102	-1.73%
BCP	4,028	-0.05%	TRUE	36,223	-1.74%
QH	15,138	-0.07%	QH	15,138	-3.02%
VNG	9,250	-0.14%	TISCO	2,020	-3.86%
KTC	51,817	-0.19%	CK	2,258	-3.87%
BEC	41,148	-0.24%	CPALL	14,333	-4.39%
TTW	1,186	-0.42%	PTT	17,359	-4.55%
EASTW	556	-0.54%	VNG	9,250	-5.15%

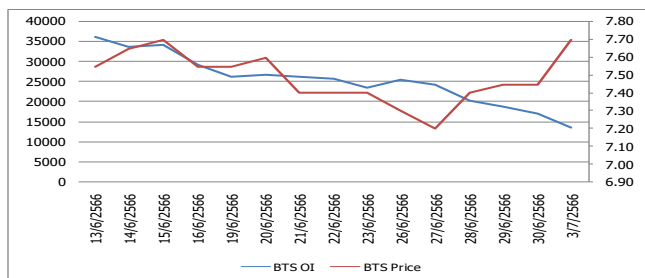
Source: TQ Pro

Top Loser OI (%chg)

STOCK	OI	%Daily Top OI Change	STOCK	OI	%5 Day Top OI Change
LPN	1,910	-52.70%	S	13,219	-70.84%
TCAP	484	-38.42%	ICHI	6,753	-68.65%
ESSO	16,621	-33.87%	SPRC	1,120	-64.11%
CENDEL	1,195	-33.65%	LPN	1,910	-63.46%
CHG	5,935	-33.55%	AWC	4,776	-63.07%
KEX	3,849	-33.24%	SPALI	1,193	-62.33%
SPRC	1,120	-30.95%	GULF	13,528	-60.70%
BH	1,065	-30.62%	UNIQU	5,307	-58.57%
IVL	11,584	-29.11%	CENDEL	1,195	-58.20%
WHAUP	8,564	-29.01%	BEAUTY	26,456	-56.39%
IRPC	25,383	-28.76%	GFPT	5,649	-55.76%
BEM	11,349	-28.50%	ERW	3,152	-52.76%
SGP	255	-28.17%	BCH	6,105	-51.79%
OR	5,628	-27.74%	WHAUP	8,564	-51.24%
CRC	2,423	-25.77%	TCAP	484	-51.11%

หุ้นที่มีทิศทาง ราคาและ OI ที่น่าจับตามอง

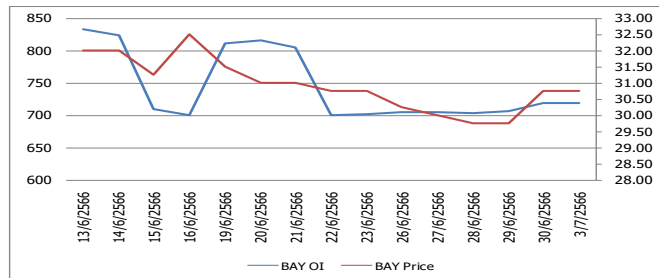
OI Trend BTS



Recommend : Short
Support : 7.50

Resistance : 8.00
Stop-Loss : 8.50

OI Trend BAY



Recommend : Long
Support : 29.50

Resistance : 32.00
Stop-Loss : 29.00

Source: KINGSFORD

APICHAJ RAOMANACHAI No. 002939
NUT KAEWBORISUTSAKUL Asst. Derivatives Analyst

ข้อมูลในเอกสารฉบับนี้รวบรวมมาจากแหล่งข้อมูลที่น่าเชื่อถือ อย่างไรก็ตาม บริษัทหลักทรัพย์ คิงส์ฟอร์ด จำกัด (มหาชน) ไม่สามารถที่จะยืนยันหรือรับรองความถูกต้องของข้อมูลเหล่านี้ได้ ไม่ว่าประการใด ๆ บทวิเคราะห์ในเอกสารนี้จัดทำขึ้นโดยอ้างอิงหลักการทางวิชาการเกี่ยวกับหลักการวิเคราะห์ และมีได้เป็นการชี้แนะหรือเสนอแนะให้ซื้อหรือขายหลักทรัพย์ใด ๆ การตัดสินใจซื้อหรือขายหลักทรัพย์ใด ๆ ของผู้อ่าน ไม่ว่าจะเกิดจากการอ่านบทความในเอกสารนี้หรือไม่ก็ตาม ล้วนเป็นผลจากการใช้วิจารณญาณของผู้อ่าน โดยไม่มีส่วนเกี่ยวข้องกับหรือหนีบทผูกพันใด ๆ กับ บริษัทหลักทรัพย์ คิงส์ฟอร์ด จำกัด (มหาชน) ไม่พวกรณใด

Short Sales



KINGSFORD

มูลค่าการขายชอร์ต ณ วันที่ 03 กรกฎาคม 2566

หลักทรัพย์	ปริมาณหุ้นที่ขายชอร์ต (หุ้น)	มูลค่าการขายชอร์ต (บาท)	%เทียบมูลค่าซื้อขายตลาดรวม
7UP	252,200	104,837	0.91%
AAI	492,600	1,741,814	5.19%
AAV	2,272,600	6,070,310	5.44%
AAV-R	435,400	1,166,872	1.04%
ACE	83,100	160,662	0.61%
ACE-R	1,000	1,950	0.01%
ADVANC	271,600	57,855,800	6.02%
ADVANC-R	357,700	76,123,500	7.92%
AEONTS	2,200	409,100	2.30%
AEONTS-R	9,900	1,848,550	10.36%
AGE	35,300	87,076	3.79%
AH	26,400	904,700	1.32%
AH-R	14,300	496,875	0.72%
AIT	174,800	859,314	5.48%
AMATA	137,900	3,041,150	2.41%
AMATA-R	443,100	9,772,590	7.73%
AOT	648,100	46,503,150	9.72%
AOT-R	376,400	27,006,700	5.65%
AP	883,300	10,101,630	17.10%
AP-R	599,300	6,838,460	11.60%
AS	49,700	564,520	5.73%
ASIAN	16,000	132,000	3.58%
ASK	17,000	424,510	6.90%
ASK-R	6,500	161,880	2.64%
ASP	23,800	66,306	2.17%
ASW	5,700	46,455	4.82%
AU-R	9,000	87,750	1.33%
AUCT	211,400	1,997,565	13.93%
AUCT-R	15,000	141,655	0.99%
AURA	37,300	564,880	3.99%
AURA-R	2,400	36,240	0.26%
AWC	651,000	3,173,450	2.24%
AWC-R	4,256,800	20,634,916	14.62%
BA	129,800	2,010,660	4.96%
BA-R	10,400	160,380	0.40%
BAFS	3,300	108,900	1.03%
BAM	328,500	3,514,950	5.86%
BAM-R	686,400	7,343,440	12.25%
BANPU	6,367,600	56,398,405	10.96%
BANPU-R	7,321,300	65,033,545	12.60%
BAY	28,200	860,100	12.99%
BAY-R	7,000	213,775	3.22%
BBGI-R	100	510	0.05%
BBIK	1,700	184,450	0.52%
BBIK-R	7,100	775,050	2.17%
BBL	983,800	156,655,000	11.87%
BBL-R	317,100	50,497,150	3.83%
BCH	228,000	4,035,680	5.49%
BCH-R	1,021,700	18,087,170	24.58%
BCP	401,300	14,427,425	11.59%
BCP-R	214,200	7,666,525	6.19%
BCPG	144,600	1,314,940	7.90%
BCPG-R	95,400	869,145	5.21%
BDMS	3,270,300	90,750,825	17.95%
BDMS-R	355,700	9,870,675	1.95%

ข้อมูลในเอกสารฉบับนี้ รวบรวมมาจากแหล่งข้อมูลที่เชื่อถือได้ อย่างไรก็ตาม บริษัทหลักทรัพย์ คิงส์ฟอร์ด จำกัด (มหาชน) ไม่สามารถที่จะยืนยันหรือรับรองความถูกต้องของข้อมูลเหล่านี้ได้ ไม่ว่าประการใด ๆ บทวิเคราะห์ในเอกสารนี้ จัดทำขึ้นโดยอ้างอิงหลักเกณฑ์ทางวิชาการเกี่ยวกับหลักการวิเคราะห์ และมีได้เป็นการชี้แนะ หรือเสนอแนะให้ซื้อหรือขายหลักทรัพย์ใด ๆ การตัดสินใจซื้อหรือขายหลักทรัพย์ใด ๆ ของผู้อ่าน ไม่ว่าจะเกิดจากการอ่านบทความในเอกสารนี้หรือไม่ก็ตาม ล้วนเป็นผลจากการใช้วิจารณญาณของผู้อ่าน โดยไม่มีส่วนเกี่ยวข้องกับหรือพันธะผูกพันใด ๆ กับ บริษัทหลักทรัพย์ คิงส์ฟอร์ด จำกัด (มหาชน) ไม่ว่ากรณีใด

Short Sales



KINGSFORD

มูลค่าการขายชอร์ต ณ วันที่ 03 กรกฎาคม 2566

หลักทรัพย์	ปริมาณหุ้นที่ขายชอร์ต (หุ้น)	มูลค่าการขายชอร์ต (บาท)	%เทียบมูลค่าซื้อขายตลาดรวม
BE8	8,800	371,500	0.86%
BEAUTY	185,600	107,648	0.52%
BEC	5,500	44,550	0.41%
BEC-R	63,200	512,055	4.70%
BEM	825,200	7,073,460	2.40%
BEM-R	2,552,600	21,918,730	7.44%
BGC	600	5,670	1.00%
BGRIM	268,800	9,346,675	4.92%
BGRIM-R	944,600	32,703,000	17.30%
BH	32,100	7,269,300	4.41%
BH-R	74,300	16,806,900	10.20%
BJC	34,900	1,200,875	2.31%
BJC-R	108,300	3,723,100	7.17%
BLA	69,800	1,703,510	2.58%
BLA-R	402,400	9,829,060	14.89%
BOL	120,600	1,206,000	15.14%
BOL-R	700	7,000	0.09%
BPP	38,100	553,370	2.86%
BPP-R	50,500	735,710	3.78%
BRI	61,500	523,625	0.68%
BRR	11,700	62,595	3.27%
BTG	150,900	4,302,600	8.17%
BTG-R	181,200	5,156,550	9.81%
BTS	1,777,600	13,438,915	4.63%
BTS-R	7,699,000	58,692,200	20.06%
BYD	350,100	2,115,095	18.40%
BYD-R	205,500	1,242,490	10.80%
CBG	114,800	7,468,950	3.14%
CBG-R	573,100	37,256,550	15.69%
CENTEL	59,000	2,868,700	1.79%
CENTEL-R	261,200	12,629,200	7.92%
CHAYO	214,800	1,275,835	4.30%
CHG	933,000	2,769,538	5.80%
CHG-R	2,024,700	6,015,106	12.58%
CK	166,900	3,257,530	5.71%
CK-R	367,300	7,169,500	12.58%
CKP	716,300	2,536,266	14.52%
CKP-R	417,800	1,478,402	8.47%
COM7	573,600	15,365,300	9.68%
COM7-R	135,700	3,624,575	2.29%
CPALL	870,200	54,334,425	6.03%
CPALL-R	2,063,500	129,028,175	14.31%
CPAXT-R	225,700	7,903,450	2.97%
CPF	206,900	4,070,510	2.03%
CPF-R	2,358,100	46,437,840	23.13%
CPN	215,700	14,074,675	3.30%
CPN-R	1,157,900	75,375,300	17.70%
CRC	391,900	15,230,925	2.03%
CRC-R	915,900	35,489,825	4.75%
DCC	187,200	374,400	2.94%
DCC-R	78,700	157,218	1.24%
DELTA	150,000	13,972,500	3.73%
DELTA-R	172,300	16,029,650	4.28%
DITTO	8,500	257,125	0.43%
DITTO-R	154,800	4,725,675	7.90%

ข้อมูลในเอกสารฉบับนี้ รวบรวมมาจากแหล่งข้อมูลที่เชื่อถือได้ อย่างไรก็ตาม บริษัทหลักทรัพย์ คิงส์ฟอร์ด จำกัด (มหาชน) ไม่สามารถที่จะยืนยันหรือรับรองความถูกต้องของข้อมูลเหล่านั้นได้ ไม่ว่าประการใด ๆ บทวิเคราะห์ในเอกสารนี้ จัดทำขึ้นโดยอ้างอิงหลักเกณฑ์ทางวิชาการเกี่ยวกับหลักการวิเคราะห์ และมีได้เป็นการชี้แนะ หรือเสนอแนะให้ซื้อหรือขายหลักทรัพย์ใด ๆ การตัดสินใจซื้อหรือขายหลักทรัพย์ใด ๆ ของผู้อ่าน ไม่ว่าจะเกิดจากการอ่านบทความในเอกสารนี้หรือไม่ก็ตาม ล้วนเป็นผลจากการใช้วิจารณญาณของผู้อ่าน โดยไม่มีส่วนเกี่ยวข้องกับหรือพันธะผูกพันใด ๆ กับ บริษัทหลักทรัพย์ คิงส์ฟอร์ด จำกัด (มหาชน) ไม่ว่ากรณีใด

Short Sales



KINGSFORD

มูลค่าการขายชอร์ต ณ วันที่ 03 กรกฎาคม 2566

หลักทรัพย์	ปริมาณหุ้นที่ขายชอร์ต (หุ้น)	มูลค่าการขายชอร์ต (บาท)	%เทียบมูลค่าซื้อขายตลาดรวม
DMT	108,000	1,249,440	7.54%
DOHOME	757,600	9,186,090	19.38%
DOHOME-R	235,100	2,846,170	6.01%
DUSIT	20,400	229,030	6.15%
EA	663,900	37,351,150	7.77%
EA-R	967,200	54,359,225	11.32%
EASTW	2,200	9,504	0.38%
EASTW-R	1,400	5,974	0.24%
EGATIF	58,400	388,360	27.23%
EGCO	20,400	2,680,600	2.80%
EGCO-R	151,500	19,882,000	20.80%
EKH	42,500	335,750	14.32%
EKH-R	200	1,590	0.07%
EPG	254,200	1,757,615	9.55%
EPG-R	186,600	1,293,385	7.01%
ERW	873,200	4,121,668	5.20%
ERW-R	1,011,600	4,768,166	6.02%
ESSO	265,300	2,334,640	7.11%
ESSO-R	33,100	291,280	0.89%
ETC	23,100	64,392	1.17%
FORTH	46,200	1,241,250	6.52%
FORTH-R	19,500	523,200	2.75%
FSMART	16,900	145,175	2.25%
GFPT	85,400	1,076,040	2.39%
GFPT-R	527,900	6,648,690	14.76%
GLOBAL	316,900	4,982,440	8.23%
GLOBAL-R	153,700	2,416,100	3.99%
GPSC	234,000	12,702,525	4.13%
GPSC-R	462,600	25,060,100	8.16%
GULF	1,104,600	51,433,325	5.58%
GULF-R	1,509,900	70,307,225	7.63%
GUNKUL	4,175,800	13,123,862	18.63%
GUNKUL-R	278,200	867,984	1.24%
HANA	290,700	13,846,450	4.85%
HANA-R	928,500	43,779,375	15.48%
HENG	22,800	57,974	1.59%
HL	97,100	1,359,400	22.73%
HMPRO	289,100	4,047,400	5.05%
HMPRO-R	1,642,200	22,988,500	28.67%
HTC	10,700	386,875	2.25%
ICHI	211,800	2,914,080	2.96%
ICHI-R	622,400	8,616,120	8.71%
III	16,700	183,110	1.67%
III-R	2,000	22,160	0.20%
ILM	50,200	1,073,620	6.53%
ILM-R	13,700	295,150	1.78%
INTUCH	360,300	26,307,275	8.94%
INTUCH-R	656,000	47,716,500	16.28%
IRPC	752,900	1,719,216	3.43%
IRPC-R	1,236,400	2,818,994	5.63%
ITC-R	69,900	1,308,800	1.09%
ITD	136,500	181,652	3.86%
ITD-R	47,400	63,516	1.34%
IVL	882,800	30,216,200	9.34%

ข้อมูลในเอกสารฉบับนี้ รวบรวมมาจากแหล่งข้อมูลที่เชื่อถือได้ อย่างไรก็ตาม บริษัทหลักทรัพย์ คิงส์ฟอร์ด จำกัด (มหาชน) ไม่สามารถที่จะยืนยันหรือรับรองความถูกต้องของข้อมูลเหล่านี้ได้ ไม่ว่าประการใด ๆ บทวิเคราะห์ในเอกสารนี้ จัดทำขึ้นโดยอ้างอิงหลักเกณฑ์ทางวิชาการเกี่ยวกับหลักการวิเคราะห์ และมีได้เป็นการชี้แนะ หรือเสนอแนะให้ซื้อหรือขายหลักทรัพย์ใด ๆ การตัดสินใจซื้อหรือขายหลักทรัพย์ใด ๆ ของผู้อ่าน ไม่ว่าจะเกิดจากการอ่านบทความในเอกสารนี้หรือไม่ก็ตาม ล้วนเป็นผลจากการใช้วิจารณญาณของผู้อ่าน โดยไม่มีส่วนเกี่ยวข้องกับหรือพันธะผูกพันใด ๆ กับ บริษัทหลักทรัพย์ คิงส์ฟอร์ด จำกัด (มหาชน) ไม่ว่ากรณีใด

Short Sales



KINGSFORD

มูลค่าการขายชอร์ต ณ วันที่ 03 กรกฎาคม 2566

หลักทรัพย์	ปริมาณหุ้นที่ขายชอร์ต (หุ้น)	มูลค่าการขายชอร์ต (บาท)	%เทียบมูลค่าซื้อขายตลาดรวม
IVL-R	1,810,100	61,870,725	19.15%
JAS-R	39,400	55,240	0.16%
JMART	1,680,000	26,686,400	3.90%
JMART-R	2,840,000	45,622,260	6.59%
JMT	261,100	9,902,050	1.70%
JMT-R	759,700	29,263,975	4.95%
JTS	7,200	223,375	0.79%
KAMART	220,200	2,827,080	3.26%
KBANK	361,200	46,960,850	4.96%
KBANK-R	419,400	54,662,900	5.76%
KCE	169,000	6,581,900	3.02%
KCE-R	754,000	29,460,950	13.45%
KEX	259,500	2,577,360	12.38%
KEX-R	355,400	3,528,365	16.95%
KGI	100,000	450,000	3.35%
KKP	60,500	3,617,150	4.84%
KKP-R	246,900	14,771,725	19.74%
KLINIQ	9,800	369,950	1.72%
KLINIQ-R	10,500	392,950	1.84%
KSL	299,700	921,872	8.93%
KSL-R	37,700	116,622	1.12%
KTB	2,841,400	54,741,270	11.54%
KTB-R	4,321,400	83,365,160	17.55%
KTC	421,600	20,713,000	19.40%
KTC-R	154,600	7,600,725	7.12%
LANNA	121,100	1,793,810	22.69%
LANNA-R	66,600	987,960	12.48%
LH	4,242,300	35,825,595	28.15%
LH-R	913,000	7,714,430	6.06%
LHFG	157,800	175,158	2.14%
LPN	62,400	252,406	4.71%
LPN-R	15,300	61,812	1.15%
M	35,400	1,637,250	8.99%
M-R	21,200	980,250	5.39%
MAJOR	436,400	6,324,780	22.25%
MAJOR-R	224,700	3,251,080	11.46%
MASTER-R	1,000	79,750	0.13%
MBK	132,700	2,244,080	9.80%
MBK-R	166,100	2,812,060	12.27%
MC	69,800	867,190	5.66%
MEGA	46,700	1,765,275	4.01%
MEGA-R	77,600	2,936,100	6.67%
MGC-R	44,500	367,125	1.23%
MINT	1,497,600	51,731,575	11.55%
MINT-R	1,177,100	40,580,400	9.08%
MOSHI-R	45,800	2,413,200	2.93%
MTC	332,800	13,018,075	5.58%
MTC-R	796,500	31,284,275	13.36%
NCAP-R	135,000	576,646	0.66%
NDX01	132,476	1,854,664	45.57%
NER	102,200	464,582	3.85%
NER-R	106,700	483,592	4.02%
NEX	8,400	80,925	0.13%
NOBLE	4,300	18,146	0.91%

ข้อมูลในเอกสารฉบับนี้ รวบรวมมาจากแหล่งข้อมูลที่เชื่อถือได้ อย่างไรก็ตาม บริษัทหลักทรัพย์ คิงส์ฟอร์ด จำกัด (มหาชน) ไม่สามารถที่จะยืนยันหรือรับรองความถูกต้องของข้อมูลเหล่านี้ได้ ไม่ว่าประการใด ๆ บทวิเคราะห์ในเอกสารนี้ จัดทำขึ้นโดยอ้างอิงหลักเกณฑ์ทางวิชาการเกี่ยวกับหลักการวิเคราะห์ และมีได้เป็นการชี้แนะ หรือเสนอแนะให้ซื้อหรือขายหลักทรัพย์ใด ๆ การตัดสินใจซื้อหรือขายหลักทรัพย์ใด ๆ ของผู้อ่าน ไม่ว่าจะเกิดจากการอ่านบทความในเอกสารนี้หรือไม่ก็ตาม ล้วนเป็นผลจากการใช้วิจารณญาณของผู้อ่าน โดยไม่มีส่วนเกี่ยวข้องกับหรือพันธะผูกพันใด ๆ กับ บริษัทหลักทรัพย์ คิงส์ฟอร์ด จำกัด (มหาชน) ไม่ว่ากรณีใด

Short Sales



KINGSFORD

มูลค่าการขายชอร์ต ณ วันที่ 03 กรกฎาคม 2566

หลักทรัพย์	ปริมาณหุ้นที่ขายชอร์ต (หุ้น)	มูลค่าการขายชอร์ต (บาท)	%เทียบมูลค่าซื้อขายตลาดรวม
NRF	8,900	47,615	1.13%
NSL	5,100	119,340	0.77%
NTV	400	15,200	2.26%
NUSA	185,800	124,486	3.43%
ONEE	248,800	1,266,795	8.31%
ONEE-R	31,900	161,095	1.07%
OR	790,300	16,675,330	8.18%
OR-R	280,000	5,908,000	2.90%
ORI	457,600	4,698,530	5.03%
ORI-R	988,400	10,161,110	10.86%
OSP-R	283,500	8,382,725	7.42%
PCC	33,700	109,938	4.31%
PLANB	325,000	2,629,410	3.09%
PLANB-R	655,300	5,326,110	6.24%
PLAT	10,300	34,634	0.69%
PLAT-R	18,300	61,694	1.23%
PR9	12,500	222,110	3.89%
PR9-R	14,800	263,060	4.61%
PRIME	80,000	104,461	0.97%
PRM	60,600	372,690	6.54%
PSH	21,000	268,070	1.74%
PSH-R	115,700	1,490,000	9.59%
PSL	674,000	6,154,215	14.15%
PSL-R	611,900	5,597,555	12.85%
PTG	86,400	1,045,440	2.99%
PTG-R	425,700	5,160,600	14.74%
PTL	15,200	212,900	1.11%
PTL-R	35,000	483,000	2.55%
PTT	3,090,300	103,530,350	10.13%
PTT-R	1,278,500	42,642,100	4.19%
PTTEP	179,100	26,934,050	3.76%
PTTEP-R	366,300	55,094,800	7.69%
PTTGC	505,200	18,933,825	4.76%
PTTGC-R	388,100	14,634,575	3.66%
QH	781,500	1,719,300	6.36%
QH-R	173,200	381,040	1.41%
RABBIT	11,800	6,490	0.12%
RAM	1,600	67,600	2.11%
RAM-R	700	29,575	0.92%
RATCH	102,700	3,697,200	5.37%
RATCH-R	113,600	4,089,600	5.94%
RBF	155,300	1,660,960	8.10%
RBF-R	198,300	2,125,220	10.34%
RCL	92,600	2,213,650	4.96%
RCL-R	179,900	4,286,380	9.64%
RJH	2,400	67,800	1.05%
ROJNA	61,700	348,605	33.32%
RS	404,300	5,839,970	2.25%
RS-R	776,900	11,054,070	4.32%
S	49,400	64,220	1.73%
S-R	96,300	125,972	3.37%
SABINA	41,700	1,048,765	1.25%
SABINA-R	7,400	187,400	0.22%
SABUY	850,500	7,548,075	11.08%
SABUY-R	74,000	659,155	0.96%
SAK	400	2,040	0.06%

ข้อมูลในเอกสารฉบับนี้ รวบรวมมาจากแหล่งข้อมูลที่น่าเชื่อถือ อย่างไรก็ตาม บริษัทหลักทรัพย์ คิงส์ฟอร์ด จำกัด (มหาชน) ไม่สามารถที่จะยืนยันหรือรับรองความถูกต้องของข้อมูลเหล่านี้ได้ ไม่ว่าประการใด ๆ บทวิเคราะห์ในเอกสารนี้ จัดทำขึ้นโดยอ้างอิงหลักเกณฑ์ทางวิชาการเกี่ยวกับหลักการวิเคราะห์ และมีได้เป็นการชี้แนะ หรือเสนอแนะให้ซื้อหรือขายหลักทรัพย์ใด ๆ การตัดสินใจซื้อหรือขายหลักทรัพย์ใด ๆ ของผู้อ่าน ไม่ว่าจะเกิดจากการอ่านบทความในเอกสารนี้หรือไม่ก็ตาม ล้วนเป็นผลจากการใช้วิจารณญาณของผู้อ่าน โดยไม่มีส่วนเกี่ยวข้องกับหรือพึ่งพิงแผนใด ๆ กับ บริษัทหลักทรัพย์ คิงส์ฟอร์ด จำกัด (มหาชน) ไม่ว่ากรณีใด

Short Sales



KINGSFORD

มูลค่าการขายชอร์ต ณ วันที่ 03 กรกฎาคม 2566

หลักทรัพย์	ปริมาณหุ้นที่ขายชอร์ต (หุ้น)	มูลค่าการขายชอร์ต (บาท)	%เทียบมูลค่าซื้อขายตลาดรวม
SAK-R	2,800	14,150	0.43%
SAMART	85,800	478,375	5.50%
SAPPE	200	16,150	0.04%
SAPPE-R	47,600	3,818,850	9.47%
SAT	8,300	156,040	2.27%
SAT-R	61,400	1,155,390	16.82%
SAWAD	588,300	28,092,575	7.70%
SAWAD-R	698,900	33,382,850	9.15%
SC	178,500	788,930	1.50%
SC-R	149,600	662,246	1.26%
SCAP-R	4,900	22,420	0.58%
SCB	313,100	33,508,400	2.22%
SCB-R	179,700	19,218,100	1.27%
SCC	111,600	35,897,200	6.64%
SCC-R	197,200	63,530,600	11.74%
SCCC	1,000	139,350	1.05%
SCCC-R	13,100	1,828,200	13.70%
SCGP	144,300	5,346,300	4.47%
SCGP-R	167,900	6,223,025	5.20%
SCN	17,700	26,550	9.70%
SGP-R	6,700	56,560	14.14%
SHR	103,200	326,876	2.22%
SHR-R	117,600	369,408	2.53%
SINGER	423,800	3,776,490	4.76%
SINGER-R	162,800	1,484,720	1.83%
SIRI	8,460,000	16,236,067	10.41%
SIRI-R	4,261,200	8,158,806	5.24%
SIS	42,900	744,370	19.66%
SISB	65,800	2,484,225	3.54%
SISB-R	157,400	5,941,125	8.47%
SJWD	542,600	8,420,400	12.20%
SJWD-R	22,200	341,880	0.50%
SKR	4,800	49,440	9.47%
SNC	66,200	668,620	9.54%
SNNP	26,600	635,660	0.81%
SNNP-R	243,100	5,768,190	7.36%
SOLAR	27,500	18,365	1.39%
SPALI	468,800	9,437,340	14.93%
SPALI-R	87,200	1,760,830	2.78%
SPC	300	18,900	5.36%
SPCG	6,900	87,630	1.90%
SPRC	1,676,800	13,528,365	15.58%
SPRC-R	742,500	5,971,715	6.90%
SSP	12,900	100,620	23.24%
SSP-R	1,000	7,765	1.80%
STA	549,200	9,071,430	10.14%
STA-R	955,000	15,872,770	17.62%
STEC	256,700	2,273,135	7.20%
STEC-R	239,800	2,107,920	6.72%
STGT	322,800	2,370,495	4.43%
STGT-R	207,900	1,515,180	2.86%
STPI	17,500	58,292	4.50%
SUPER-R	500,000	260,000	11.27%
SUPEREIF	55,800	438,030	42.30%
SUSCO	29,700	100,818	4.20%
SYNEX	6,500	78,230	7.67%

ข้อมูลในเอกสารฉบับนี้ รวบรวมมาจากแหล่งข้อมูลที่เชื่อถือได้ อย่างไรก็ตาม บริษัทหลักทรัพย์ คิงส์ฟอร์ด จำกัด (มหาชน) ไม่สามารถที่จะยืนยันหรือรับรองความถูกต้องของข้อมูลเหล่านี้ได้ ไม่ว่าประการใด ๆ บทวิเคราะห์ในเอกสารนี้ จัดทำขึ้นโดยอ้างอิงหลักเกณฑ์ทางวิชาการเกี่ยวกับหลักการวิเคราะห์ และมีได้เป็นการชี้แนะ หรือเสนอแนะให้ซื้อหรือขายหลักทรัพย์ใด ๆ การตัดสินใจซื้อหรือขายหลักทรัพย์ใด ๆ ของผู้อ่าน ไม่ว่าจะเกิดจากการอ่านบทความในเอกสารนี้หรือไม่ก็ตาม ล้วนเป็นผลจากการใช้วิจารณญาณของผู้อ่าน โดยไม่มีส่วนเกี่ยวข้องกับหรือพันธะผูกพันใด ๆ กับ บริษัทหลักทรัพย์ คิงส์ฟอร์ด จำกัด (มหาชน) ในวาระนี้

Short Sales



KINGSFORD

มูลค่าการขายชอร์ต ณ วันที่ 03 กรกฎาคม 2566

หลักทรัพย์	ปริมาณหุ้นที่ขายชอร์ต (หุ้น)	มูลค่าการขายชอร์ต (บาท)	%เทียบมูลค่าซื้อขายตลาดรวม
TASCO	144,200	2,676,500	6.51%
TASCO-R	100,900	1,871,780	4.55%
TCAP	47,300	2,342,125	4.27%
TCAP-R	110,300	5,456,625	9.95%
TEAMG	11,500	78,775	1.43%
TEAMG-R	12,200	82,940	1.52%
TFG	55,000	220,000	0.63%
TFG-R	1,102,900	4,457,952	12.70%
TGE	27,100	37,515	3.04%
THANI	564,600	1,828,080	6.52%
THANI-R	362,700	1,175,194	4.19%
THCOM	253,100	2,790,270	2.88%
THCOM-R	19,300	212,190	0.22%
THG	21,100	1,441,325	3.09%
THG-R	73,100	5,025,625	10.71%
TIDLOR	789,500	18,214,470	4.38%
TIDLOR-R	1,440,500	33,210,200	7.99%
TIPH	56,100	2,356,475	13.77%
TIPH-R	14,500	605,375	3.56%
TISCO	105,900	10,225,550	6.65%
TISCO-R	301,700	29,123,900	18.95%
TKC	3,400	74,120	0.92%
TKN	273,800	2,933,110	4.27%
TKN-R	24,400	261,540	0.38%
TKS	7,600	66,420	0.80%
TLI	2,364,100	28,372,540	9.58%
TLI-R	255,500	3,053,050	1.04%
TOA	69,400	1,868,450	10.48%
TOA-R	17,600	471,525	2.66%
TOP	230,700	10,260,975	7.41%
TOP-R	222,500	9,894,850	7.15%
TPIPL	648,200	953,481	16.48%
TPIPL-R	131,500	194,303	3.34%
TPIPP	20,200	67,064	1.21%
TPIPP-R	62,500	207,450	3.75%
TQM	2,200	59,400	1.00%
TRUE	1,482,000	9,633,000	2.84%
TRUE-R	3,329,900	21,660,810	6.39%
TSE	46,200	104,174	3.33%
TTA	49,100	324,060	6.85%
TTA-R	15,500	102,300	2.16%
TTB	42,975,500	66,182,270	18.88%
TTB-R	2,306,800	3,535,627	1.01%
TTCL	51,100	201,522	2.67%
TTW	50,500	432,415	7.46%
TTW-R	125,100	1,071,855	18.49%
TU	2,462,500	31,797,520	7.16%
TU-R	442,500	5,715,960	1.29%
TVO	71,900	1,815,425	19.51%
TVO-R	26,700	674,175	7.25%
UBE	41,200	40,376	1.42%
UTP	3,800	42,180	1.23%
UV	10,700	28,248	5.51%
VGI	506,200	1,547,786	3.57%
VGI-R	323,200	985,836	2.28%

ข้อมูลในเอกสารฉบับนี้ รวบรวมมาจากแหล่งข้อมูลที่เชื่อถือได้ อย่างไรก็ตาม บริษัทหลักทรัพย์ คิงส์ฟอร์ด จำกัด (มหาชน) ไม่สามารถที่จะยืนยันหรือรับรองความถูกต้องของข้อมูลเหล่านั้นได้ ไม่ว่าประการใด ๆ บทวิเคราะห์ในเอกสารนี้ จัดทำขึ้นโดยอ้างอิงหลักเกณฑ์ทางวิชาการเกี่ยวกับหลักการวิเคราะห์ และมีได้เป็นการชี้แนะ หรือเสนอแนะให้ซื้อหรือขายหลักทรัพย์ใด ๆ การตัดสินใจซื้อหรือขายหลักทรัพย์ใด ๆ ของผู้อ่าน ไม่ว่าจะเกิดจากการอ่านบทความในเอกสารนี้หรือไม่ก็ตาม ล้วนเป็นผลจากการใช้วิจารณญาณของผู้อ่าน โดยไม่มีส่วนเกี่ยวข้องกับหรือพันธะผูกพันใด ๆ กับ บริษัทหลักทรัพย์ คิงส์ฟอร์ด จำกัด (มหาชน) ไม่ว่ากรณีใด

Short Sales



KINGSFORD

มูลค่าการขายชอร์ต ณ วันที่ 03 กรกฎาคม 2566

หลักทรัพย์	ปริมาณหุ้นที่ขายชอร์ต (หุ้น)	มูลค่าการขายชอร์ต (บาท)	%เทียบมูลค่าซื้อขายตลาดรวม
VIBHA-R	238,100	593,450	5.23%
WARRIX-R	53,100	485,320	0.56%
WHA	5,366,600	24,647,678	9.88%
WHA-R	2,485,200	11,360,934	4.58%
WHAUP	89,800	318,578	6.77%
WHAUP-R	62,600	223,294	4.72%
WICE	11,700	96,100	2.73%
WORK	2,500	36,500	13.81%
WP	20,700	98,296	0.10%
XO	47,800	1,130,280	0.71%
XO-R	75,200	1,762,230	1.11%
XPG	26,500	25,970	0.28%
XPG-R	162,000	159,936	1.70%

หมายเหตุ - ไม่รวมรายการขายชอร์ตของสมาชิกที่เป็นผู้ร่วมค้ำหน่วยลงทุนหรือผู้ดูแลสภาพคล่องของหน่วยลงทุนของกองทุนรวมอีทีเอฟเพื่อบัญชีบริษัทประเภทเพื่อทำกำไรจากส่วนต่างของราคาหรือเพื่อดูแลสภาพคล่อง แลแล้วแต่กรณี

ข้อมูลในเอกสารฉบับนี้ รวบรวมมาจากแหล่งข้อมูลที่นำเสนอโดย อยากรู้ก็ดี บริษัทหลักทรัพย์ คิงส์ฟอร์ด จำกัด (มหาชน) ไม่สามารถที่จะยืนยันหรือรับรองความถูกต้องของข้อมูลเหล่านี้ได้ ไม่ว่าประการใด ๆ บทวิเคราะห์ในเอกสารนี้ จัดทำขึ้นโดยอ้างอิงหลักเกณฑ์ทางวิชาการเกี่ยวกับหลักการวิเคราะห์ และมีได้เป็นการชี้แนะ หรือเสนอแนะให้ซื้อหรือขายหลักทรัพย์ใด ๆ การตัดสินใจซื้อหรือขายหลักทรัพย์ใด ๆ ของผู้อ่าน ไม่ว่าจะเกิดจากการอ่านบทความในเอกสารนี้หรือไม่ก็ตาม ล้วนเป็นผลจากการใช้วิจารณญาณของผู้อ่าน โดยไม่มีส่วนเกี่ยวข้องหรือพันธะผูกพันใด ๆ กับ บริษัทหลักทรัพย์ คิงส์ฟอร์ด จำกัด (มหาชน) ไม่สามารถได้

Stock Calendar



KINGSFORD

รายงานการเปลี่ยนแปลงการถือหลักทรัพย์ของผู้บริหาร (แบบ 59-2) ประจำวันที่ 03 กรกฎาคม 2566

ชื่อผู้บริหาร	ประเภทหลักทรัพย์	วันที่ได้มา / จำนวน	จำนวน	ราคา	วิธีการ ได้มา/หน่าย	
JR	นาย จรรย์ วิวัฒน์เกษภูวาศ	หุ้นสามัญ	30/06/2566	46,000	5.89	ซื้อ
SYNTEC	นาย จิรโมท พหุสูตร	หุ้นสามัญ	30/06/2566	261,200	1.48	ซื้อ
SICT	นาย อภิเนตร อุณากุล	หุ้นสามัญ	26/06/2566	561,500	8.00	ขาย
CRC	นาย ทศ จิราธิวัฒน์	หุ้นสามัญ	29/06/2566	116,200	30.50	โอน
CRC	นาย ทศ จิราธิวัฒน์	หุ้นสามัญ	29/06/2566	46,500	29.75	โอน
SA	นาง สุนันทา สิ่งสรรเสริญ	หุ้นสามัญ	26/06/2566	20,000	7.20	ซื้อ
SIMAT	นาย บุญเลิศ เอี้ยวพรชัย	หุ้นสามัญ	30/06/2566	634,500	1.66	ซื้อ
CPNREIT	นางสาว วัลยา จิราธิวัฒน์	หน่วยทรัสต์	30/06/2566	30,000	10.90	ซื้อ
CPNREIT	นางสาว วัลยา จิราธิวัฒน์	หน่วยทรัสต์	30/06/2566	30,000	10.80	ซื้อ
CPNREIT	นางสาว วัลยา จิราธิวัฒน์	หน่วยทรัสต์	30/06/2566	10,000	10.80	ซื้อ
CPNREIT	นางสาว วัลยา จิราธิวัฒน์	หน่วยทรัสต์	30/06/2566	300,838	18.50	ซื้อ
DMT	นาย เรวัต ฉ่ำเฉลิม	หุ้นสามัญ	30/06/2566	5,000	11.50	ซื้อ
DMT	พลเอก สืบสันต์ ทรรทรานนท์	หุ้นสามัญ	26/06/2566	4,500	11.60	ซื้อ
TASCO	นางสาว ลักษณา ทรัพย์สาคร	หุ้นสามัญ	30/06/2566	1,090,000	-	โอน
TASCO	นาย เขียวรี เดอเฟรน	ใบแสดงสิทธิในผลประโยชน์ที่เกิดจากหลักทรัพย์อ้างอิงไทย (NVDR)อ้างอิง หุ้นสามัญ	28/06/2566	19,100	17.80	ซื้อ
TSTE	นาย ประภาส ชุตินาทรพันธ์	หุ้นสามัญ	30/06/2566	71,200	9.60	ซื้อ
STANLY	นาง พิมพ์ใจ ลีอิสสระนุกุล	หุ้นสามัญ	30/06/2566	20,000	212.00	ซื้อ
BLC	นาย สุวิทย์ งามภูพันธ์	หุ้นสามัญ	28/06/2566	100,000	6.30	ซื้อ
BLC	นาย สุวิทย์ งามภูพันธ์	หุ้นสามัญ	30/06/2566	200,000	6.35	ซื้อ
BGT	นาง นันทริกา ชันช้อย	หุ้นสามัญ	28/06/2566	60,000	0.98	ซื้อ
BGT	นาย นพดล ธรรมวัฒนะ	หุ้นสามัญ	28/06/2566	145,900	0.99	ซื้อ
BTNC	นาย กฤษณ์ ณ ลำเลียง	หุ้นสามัญ	30/06/2566	4,000	52.50	ขาย
BTNC	นาย ปณิธาน ปวโรฬารวิทยา	หุ้นสามัญ	28/06/2566	5,500	37.98	ขาย
BTNC	นาย ปณิธาน ปวโรฬารวิทยา	หุ้นสามัญ	29/06/2566	10,000	40.17	ขาย
BTNC	นาย ปณิธาน ปวโรฬารวิทยา	หุ้นสามัญ	30/06/2566	3,700	49.36	ขาย
PG	นาย พิรนาถ โชควัฒนา	หุ้นสามัญ	30/06/2566	2,500	7.92	ซื้อ
PRIN	นาย ปริญญา โกวินจินดาชัย	หุ้นสามัญ	29/06/2566	100	2.56	ซื้อ
PSL	นางสาว สมปรารถนา เทพนภาเพลิน	หุ้นสามัญ	27/06/2566	144,800	9.60	ซื้อ
TITLE	นาง จิตติมา สัจจวานิช อินทจันทรวง	หุ้นสามัญ	28/06/2566	32,700	2.44	ขาย
WARRIX	นาย สง่า ตั้งจันสิริ	หุ้นสามัญ	30/06/2566	50,000	9.40	ซื้อ
KUN	นาย ไพศาล ศังขวณิช	หุ้นสามัญ	03/07/2566	48,500	2.05	ซื้อ
VL	นาง ชุติภา กลิ่นสุวรรณ	หุ้นสามัญ	30/06/2566	2,000,000	0.98	ซื้อ
STECH	นาย โสภณ คำภักดี	หุ้นสามัญ	29/06/2566	30,000	2.06	ขาย
STECH	นาย โสภณ คำภักดี	หุ้นสามัญ	29/06/2566	3,600	2.06	ขาย
STECH	นาย โสภณ คำภักดี	หุ้นสามัญ	30/06/2566	80,000	2.06	ขาย
STECH	นาย โสภณ คำภักดี	หุ้นสามัญ	30/06/2566	100,000	2.06	ขาย
AUCT	นาย สุวิทย์ ยอดจรัส	หุ้นสามัญ	28/06/2566	1,400,000	9.04	ขาย
AUCT	นาย สุวิทย์ ยอดจรัส	หุ้นสามัญ	28/06/2566	366,200	9.00	ขาย
AUCT	นาย สุวิทย์ ยอดจรัส	หุ้นสามัญ	29/06/2566	160,000	9.13	ขาย
AUCT	นาย สุวิทย์ ยอดจรัส	หุ้นสามัญ	29/06/2566	900,000	9.19	ขาย
AUCT	นาย สุวิทย์ ยอดจรัส	หุ้นสามัญ	30/06/2566	200,000	9.40	ขาย
STP	นาย สุรัชย์ ธรารัตนธรรม	หุ้นสามัญ	28/06/2566	5,000	8.90	ซื้อ

Stock Calendar



KINGSFORD

รายงานการเปลี่ยนแปลงการถือหลักทรัพย์ของผู้บริหาร (แบบ 59-2) ประจำวันที่ 03 กรกฎาคม 2566

	ชื่อผู้บริหาร	ประเภทหลักทรัพย์	วันที่ได้มา / จำนวน	จำนวน	ราคา	วิธีการ ได้มา/หน่าย
EP	นาย ยุทธ ชินสุภัคกุล	หุ้นสามัญ	30/06/2566	200,000	3.06	ซื้อ
S11	นาย เทย์ คริสโตเฟอร์ ชาร์ลส	ใบแสดงสิทธิในผลประโยชน์ที่เกิดจากหลักทรัพย์อ้างอิงไทย (NVDR)อ้างอิง หุ้นสามัญ	28/06/2566	18,800	4.48	ซื้อ
ACE	นาย ธีรวุฒิ ทรงเมตตา	หุ้นสามัญ	28/06/2566	3,188,200	1.95	ซื้อ

Stock Calendar



KINGSFORD

แบบรายงานการได้มาหรือจำหน่ายหลักทรัพย์ของกิจการ (แบบ 246-2) ประจำวันที่ 03 กรกฎาคม 2566

ชื่อผู้บริหาร	ประเภทหลักทรัพย์	วันที่ได้มา / จำหน่าย	จำนวน	ราคา	วิธีการ ได้มา/หน่าย
BAFS	บริษัท หลักทรัพย์จัดการกองทุนกรุงศรี จำกัด ได้มา	หุ้น	4.9886	0.0146	5.0033

Stock Calendar



KINGSFORD

July 2023				
Monday	Tuesday	Wednesday	Thursday	Friday
3	4	5	6	7
	XD OSP (0.80 ๓รบ) STANLY (20.00 ๓รบ) Shares DV8 604,713,987 Shares		XD UHSC (0.13 ๓รบ) QHPR (0.12 ๓รบ)	XR KC (1:1.7 @0.75 ๓รบ)

XD - Excluding Dividend	XD(ST) - Excluding Stock Dividend	XM - Exclude meetings	XN - Ex-Capital Return	XI - Excluding Interest
XP - Excluding Principal	XR - Excluding Right	XW - Excluding Warrant	XS - Excluding Short-term Warrant	XA - Excluding All
XE - Excluding Exercise	*ND - No Dividend Payment	PD - Payment Date	XT - Excluding TSR ; @ - price per share / price per unit /	
XD - Excluding Dividend	XD(ST) - Excluding Stock Dividend	XM - Exclude meetings	XN - Ex-Capital Return	XI - Excluding Interest
XP - Excluding Principal	XR - Excluding Right	XW - Excluding Warrant	XS - Excluding Short-term Warrant	XA - Excluding All
XE - Excluding Exercise	*ND - No Dividend Payment	PD - Payment Date	XT - Excluding TSR ; @ - price per share / price per unit /	

NVDR Update

วันอังคารที่ 04 กรกฎาคม 2566

Most Active Values (Btmn)

Top 20 Net Buying Value (B m)						Top 20 Net Selling Value (B m)						Month to Date		Year to Date						
ก.ค.- มิ.ย.-66						ก.ค.- มิ.ย.-66						กรกฎาคม 2566		03 ม.ค.-3 ก.ค. 66						
1	30	29	28	27		1	30	29	28	27		Net Buy	Net Sell	Net Buy	Net Sell					
1	SCB	280.0	691.8	129.9	67.3	-355.0	BBL	-254.3	86.4	-168.3	-230.1	-55.8	SCB	280.04	BBL	(254.28)	CPALL	10,150.2	KBANK	-18,461.0
2	KBANK	187.4	159.7	-102.5	125.4	-157.1	KTB	-121.3	129.1	-11.8	-222.0	-85.9	KBANK	187.39	KTB	(121.32)	BDMS	4,442.3	AOT	-4,826.3
3	CPALL	81.8	159.1	-309.6	90.8	-330.4	CPN	-118.1	-169.0	102.5	49.2	29.6	CPALL	81.84	CPN	(118.15)	CPAXT	4,275.5	BANPU	-4,105.5
4	SCC	44.1	148.7	21.2	149.3	-1.0	PTTEP	-112.9	153.9	154.2	-84.9	-40.1	SCC	44.06	PTTEP	(112.91)	SCC	3,576.3	PTTEP	-3,846.3
5	KTC	27.0	-183.2	-8.9	72.9	92.6	ADVANC	-93.8	40.7	-72.2	20.0	-141.6	KTC	26.98	ADVANC	(93.79)	TTB	3,344.7	PTT	-3,248.1
6	DELTA	25.6	1.8	775.4	-17.7	-24.3	PTTGC	-93.4	-11.8	-56.0	69.1	-14.2	DELTA	25.61	PTTGC	(93.36)	KTB	2,661.2	KKP	-3,131.8
7	BCP	16.7	14.3	51.5	63.5	42.9	BTS	-65.7	-335.4	-18.4	-6.7	0.2	OR	22.86	GULF	(80.63)	TIDLOR	2,316.9	CPF	-2,331.3
8	IRPC	9.4	-1.3	6.4	-19.6	-5.2	PTT	-53.8	5.6	-265.3	21.4	-167.4	BCP	16.73	SAWAD	(76.23)	SCB	2,288.1	PTTGC	-2,161.8
9	AAV	8.8	3.5	-4.7	-3.0	-0.8	JMART	-49.6	-21.8	54.2	23.9	164.7	GPSC	10.12	TLI	(76.08)	BBL	2,091.7	LH	-1,925.1
10	RCL	8.8	-7.6	16.9	-11.8	1.5	INTUCH	-48.4	-63.7	-60.9	27.5	-42.7	IRPC	9.35	MTC	(67.02)	TASCO	1,859.1	TISCO	-1,906.0
11	KAMART	7.7	-3.0	18.8	-0.3	18.3	HANA	-42.8	31.8	-30.9	-45.7	32.5	AAV	8.84	BTS	(65.73)	TRUEE	1,626.3	HMPRO	-1,610.8
12	SINGER	5.6	63.4	14.3	2.1	60.2	KCE	-37.5	19.0	85.7	-19.6	20.0	RCL	8.83	WHA	(62.09)	JMART	1,454.2	OR	-1,358.5
13	MINT	5.1	11.9	-106.9	29.9	-84.4	RS	-37.2	-67.1	-25.2	-13.3	-4.3	KAMART	7.65	BEM	(61.21)	ICHI	1,277.1	ESSO	-1,285.7
14	SC	4.7	-99.0	-3.2	1.0	-3.7	BH	-31.2	8.8	-57.8	-64.8	-115.0	BLC	6.03	TIDLOR	(57.24)	HANA	1,209.2	BLA	-1,207.6
15	AOT	4.2	3.6	-101.6	145.4	-695.1	AMATA	-30.3	5.0	-2.6	-26.2	-7.7	TU	5.88	EA	(55.42)	TCAP	998.6	CPN	-1,128.7
16	PTL	3.6	23.6	7.1	1.0	3.9	CPF	-29.4	33.0	24.8	11.9	-62.6	SINGER	5.62	PTT	(53.75)	WHA	921.0	BCP	-1,101.1
17	GUNKUL	2.9	9.1	41.7	14.3	42.4	HMPRO	-21.8	12.8	-46.0	-40.1	-103.4	MINT	5.10	JMART	(49.59)	SAWAD	912.9	BEM	-1,043.9
18	ESSO	2.8	8.9	-24.9	-51.6	-16.7	TISCO	-21.4	15.0	58.9	18.0	5.6	PTG	4.99	INTUCH	(48.39)	EA	831.7	CRC	-973.5
19	THANI	2.6	25.3	8.7	-0.1	3.1	EGCO	-18.1	16.2	-48.0	9.4	-9.2	KKP	4.95	TTB	(45.51)	AMATA	721.3	DELTA	-971.9
20	TOP	2.6	2.2	26.7	-25.7	-3.4	AH	-17.9	-7.2	6.9	-3.4	5.3	SC	4.66	HANA	(42.81)	SCGP	658.0	SPALI	-970.4

Total Volume Shares							NVDR Shrs.						
	Buy	Sell	Total	Net	Turn.	%		4-Jul-23	paidup	4-Jul-23	paidup	Paid up Capital (Last)	
1	24CS	251,900	97,102	349,002	154,798	16.31	1	24CS	6,014,718	1.40	#N/A	#N/A	430,000,000
2	2S	20,100	-	20,100	20,100	20.52	2	2S	7,867,209	1.43	3,092,210	0.69	549,995,954
3	7UP	1,220,101	2,641,901	3,862,002	-1,421,800	6.94	3	3K-BAT	46,259	0.06	#N/A	#N/A	78,400,000
4	A5	602,700	1,239,700	1,842,400	-637,000	14.87	4	7UP	83,764,064	1.63	29,743,119	0.98	5,143,071,814
5	A5-W2	70	175,000	175,070	-174,930	1.39	5	A	8,400	0.00	62,400	0.01	980,000,000
6	A5-W3	200,090	-	200,090	200,090	1.31	6	A5	16,614,829	1.37	800,664	0.07	1,209,384,615
7	AAI	2,000,636	901,015	2,901,651	1,099,621	15.29	7	A5-W2	3,482,101	2.88	#N/A	#N/A	120,934,299
8	AAV	8,597,122	5,322,823	13,919,945	3,274,299	16.65	8	A5-W3	2,337,594	1.93	#N/A	#N/A	120,934,299
9	ABM	1,000	10,000	11,000	-9,000	8.83	9	AAI	18,310,918	0.86	#N/A	#N/A	2,125,000,000
10	ACC	1,600	-	1,600	1,600	0.20	10	AAV	670,450,517	5.51	353,926,265	7.30	12,164,285,713
11	ACE	375,000	315,600	690,600	59,400	2.52	11	ABM	4,952,245	1.24	3,268,124	1.09	400,011,700
12	ACG	-	18,100	18,100	-18,100	40.35	12	ABM-W1	1,239,099	2.48	#N/A	#N/A	49,999,917
13	ADD	100	3,000	3,100	-2,900	6.07	13	ACAP	2,323,745	0.57	1,223,467	0.39	406,411,160
14	ADVANC	819,300	1,256,300	2,075,600	-437,000	22.98	14	ACC	16,798,739	1.25	4,306,304	0.32	1,343,055,623
15	AEONTS	13,000	18,600	31,600	-5,600	16.52	15	ACE	178,535,355	1.75	38,450,400	0.38	10,175,999,960
16	AF	1,000	-	1,000	1,000	0.20	16	ACG	1,323,200	0.22	211,225	0.04	600,000,000
17	AGE	53,668	271,100	324,768	-217,432	17.43	17	ADB	65,556,921	9.03	31,173,421	5.20	725,999,923
18	AH	352,700	877,017	1,229,717	-524,317	30.80	18	ADD	1,741,598	1.09	#N/A	#N/A	160,000,000
19	AIE	303	-	303	303	0.03	19	ADVANC	215,106,053	7.23	241,595,912	8.13	2,974,209,736
20	AIT	89,300	61,900	151,200	27,400	2.37	20	AEONTS	17,383,930	6.95	11,410,746	4.56	250,000,000

Source : SET.OR.TH

ข้อมูลในเอกสารฉบับนี้ รวบรวมมาจากแหล่งข้อมูลที่น่าเชื่อถือ อย่างไรก็ดี บริษัทหลักทรัพย์ คิงส์ฟอร์ด จำกัด (มหาชน) ไม่สามารถที่จะยืนยันหรือรับรองความถูกต้องของข้อมูลเหล่านี้ได้ ไม่ว่าประการใด ๆ บทวิเคราะห์ในเอกสารนี้ จัดทำขึ้นโดยอ้างอิงถึงลักษณะทางวิชาการที่เกี่ยวกับหลักทรัพย์วิเคราะห์ และไม่ได้เป็นการชี้แนะหรือเสนอแนะให้ซื้อหรือขายหลักทรัพย์ใด ๆ การตัดสินใจซื้อหรือขายหลักทรัพย์ใด ๆ ของผู้อ่าน ไม่ว่าจะเกิดจากการอ่านบทความในเอกสารนี้หรือไม่ก็ตาม ล้วนเป็นผลจากการใช้วิจารณญาณของผู้อ่าน โดยไม่มีส่วนเกี่ยวข้องกับบริษัทนี้ใด ๆ กับ บริษัทหลักทรัพย์ คิงส์ฟอร์ด จำกัด (มหาชน) ไม่มีการผิด



คำแนะนำการลงทุน และความหมายของคำแนะนำการลงทุน

Stock Rating หมายถึงการให้คำแนะนำการลงทุนของบริษัท แบ่งเป็น 3 ระดับ

Buy หมายถึง ราคาพื้นฐานสูงกว่าราคาตลาด 15% หรือมากกว่า

Hold หมายถึงราคาพื้นฐานสูงกว่าราคาตลาดไม่เกิน 15% หรือต่ำกว่าราคาตลาดไม่เกิน 15 %

Sell หมายถึง ราคาพื้นฐานต่ำกว่าราคาตลาด 15% หรือมากกว่า

เอกสารฉบับนี้จัดทำขึ้นโดยบริษัทหลักทรัพย์คิงส์ฟอร์ด จำกัด (มหาชน) ข้อมูลที่ปรากฏในเอกสารฉบับนี้จัดทำโดยอาศัยข้อมูลที่จัดหาจากแหล่งที่เชื่อถือหรือควรเชื่อว่ามี ความน่าเชื่อถือ และ/หรือถูกต้อง อย่างไรก็ตามบริษัทไม่ยืนยัน และไม่รับรองถึงความครบถ้วนสมบูรณ์หรือถูกต้องของข้อมูลดังกล่าว และไม่ได้ประกันราคาหรือผลตอบแทน ของหลักทรัพย์ที่ปรากฏข้างต้น แม้ว่าข้อมูลดังกล่าวจะปรากฏข้อความที่อาจเป็นหรืออาจตีความว่าเป็นเช่นนั้นได้ บริษัทจึงไม่รับผิดชอบต่อการนำเอาข้อมูล ข้อความ ความเห็น และหรือบทสรุปที่ปรากฏในเอกสารฉบับนี้ไปใช้ไม่ว่ากรณีใดๆ ข้อมูลและความเห็นที่ปรากฏอยู่ในเอกสารฉบับนี้ได้ประสงค์จะชี้ชวน เสนอแนะ หรือจูงใจให้ลงทุน ใน หรือ ซื้อหรือขายหลักทรัพย์ที่ปรากฏในเอกสารฉบับนี้และข้อมูลมีการแก้ไขเพิ่มเติมเปลี่ยนแปลงโดยมีต้องแจ้งให้ทราบล่วงหน้า ผู้ลงทุนควรใช้ดุลยพินิจอย่างรอบคอบใน การลงทุนในหรือซื้อหรือขายหลักทรัพย์ บริษัทสงวนลิขสิทธิ์ในข้อมูลที่ปรากฏในเอกสารนี้ ห้ามมิให้ผู้ใดใช้ประโยชน์ ทำซ้ำ ดัดแปลง นำออกแสดง ทำให้ปรากฏหรือเผยแพร่ ต่อสาธารณชน ไม่ว่าด้วยประการใดๆ ซึ่งข้อมูลในเอกสารนี้ไม่ว่าทั้งหมดหรือบางส่วน เว้นแต่ได้รับอนุญาตเป็นหนังสือจากบริษัทเป็นการล่วงหน้า การกล่าว คัด หรืออ้างอิง ข้อมูลบางส่วนตามสมควรในเอกสารนี้ ไม่ว่าในบทความ บทวิเคราะห์ บทวิจัย หรือในเอกสาร หรือการสื่อสารอื่นใดจะต้องกระทำโดยถูกต้อง และไม่เป็นการก่อให้เกิดการ เข้าใจผิดหรือความเสียหายแก่บริษัท ต้องรับรู้ถึงความเป็นเจ้าของลิขสิทธิ์ในข้อมูลบริษัท และต้องอ้างอิงถึงเอกสารฉบับนี้ และวันที่ในเอกสารฉบับนี้ของบริษัทโดยชัดเจน การลงทุนในหรือซื้อหรือขายหลักทรัพย์ย่อมมีความเสี่ยง ท่านควรทำความเข้าใจอย่างถ่องแท้ต่อลักษณะของหลักทรัพย์แต่ละประเภทและควรศึกษาข้อมูลของบริษัทที่ออก หลักทรัพย์และข้อมูลอื่นใดที่เกี่ยวข้องก่อนการตัดสินใจลงทุนในหรือซื้อหรือขายหลักทรัพย์

ข้อมูลในเอกสารฉบับนี้ รวบรวมมาจากแหล่งข้อมูลที่นำเสนออย่างไว้ใจได้ บริษัทหลักทรัพย์ คิงส์ฟอร์ด จำกัด(มหาชน)ไม่สามารถที่จะยืนยันหรือรับรองความถูกต้องของข้อมูลเหล่านี้ได้ ไม่ว่าประการใดๆ บทวิเคราะห์ในเอกสารนี้ จัดทำขึ้นโดยอ้างอิง หลักเกณฑ์ทางวิชาการเกี่ยวกับหลักการวิเคราะห์ และมีได้เป็นการชี้แนะ หรือเสนอแนะให้ซื้อหรือขายหลักทรัพย์ใดๆ การตัดสินใจหรือขายหลักทรัพย์ใดๆ ของผู้อ่าน ไม่ว่าจะเกิดจากการอ่านบทความในเอกสารนี้หรือไม่ก็ตาม ล้วนเป็นผลจากการใช้ วิจารณญาณของผู้อ่าน โดยไม่มีส่วนเกี่ยวข้องกับบริษัทฯ กับ บริษัทหลักทรัพย์ คิงส์ฟอร์ด จำกัด(มหาชน) ไม่ว่ากรณีใด

Disclaimer



KINGSFORD

Thai Institute of Directors Association (IOD) – Corporate Governance Report Rating 2022 (CG Score) ข้อมูล 27 ตุลาคม 2565



AAV	AYUD	CFRESH	DRT	GLOBAL	JWD	MC	OTO	Q-CON	SEAOIL	STEC	TK	TVDH
ADVANC	BAFS	CGH	DTAC	GPI	K	MCOT	PAP	QH	SE-ED	STGT	TKN	TVI
AF	BAM	CHEWA	DUSIT	GPSC	KBANK	METCO	PCSGH	QTC	SELIC	STI	TKS	TVO
AH	BANPU	CHO	EA	GRAMMY	KCE	MFEC	PDG	RATCH	SENA	SUN	TKT	TWPC
AIRA	BAY	CIMBT	EASTW	GULF	KEX	MINT	PDJ	RBF	SENAJ	SUSCO	TMILL	U
AJ	BBIK	CK	ECF	GUNKUL	KGI	MONO	PG	RS	SGF	SUTHA	TMT	UAC
AKP	BBL	CKP	ECL	HANA	KKP	MOONG	PHOL	S	SHR	SVI	TNDT	UBIS
AKR	BCP	CM	EE	HARN	KSL	MSC	PLANB	S&J	SICT	SYMC	TNITY	UPOIC
ALLA	BCPG	CNT	EGCO	HENG	KTB	MST	PLANET	SAAM	SIRI	SYNTEC	TOA	UV
ALT	BDMS	COLOR	EPG	HMPRO	KTC	MTC	PLAT	SABINA	SIS	TACC	TOP	VCOM
AMA	BEM	COM7	ETC	ICC	LALIN	MVP	PORT	SAMART	SITHAI	TASCO*	TPBI	VGI
AMARIN	BEYOND	COMAN	ETE	ICHI	LANNA	NYCL	PPS	SAMTEL	SMP	TCAP	TQM	VIH
AMATA	BGC	COTTO	FN	III	LHFG	NEP	PR9	SAT	SNC	TEAMG	TRC	WACOAL
AMATAV	BGRIM	CPALL	FNS	ILINK	LIT	NER	PREB	SC	SONIC	TFMAMA	TRUE*	WAVE
ANAN	BIZ	CPF	FPI	LOXLEY	ILM	NKI	PRG	SCB	SORKON	THANA	TSC	WHA
AOT	BKI	CPJ	FPT	IND	LPN	NOBLE	PRM	SCC	SPALI	THANI	TSR	WHAUP
AP	BOL	CPN	FSMART	INTUCH	LRH	NSI	PSH	SCCC	SPI	THCOM	TSTE	WICE
APURE	BPP	CRC	FVC	IP	LST	NVD	PSL	SCG	SPRC	THG*	TSTH	WINNER
ARIP	BRR	CSS	GC	IRC	MACO	NYT	PTG	SCGP	SPVI	THIP	TTA	XPG
ASP	BTS	DDD	GEL	IRPC	MAJOR	OISHI	PTT	SCM	SSC	THRE	TTB	ZEN
ASW	BTW	DELTA	GFPT	ITEL	MAKRO	OR	PTTEP	SCN	SSSC	THREL	TTCL	
AUCT	BWG	DEMCO	GGC	IVL	MALEE	ORI	PTTGC	SDC	SST	TIPCO	TTW	
AWC	CENTEL	DOHOME	GLAND	JTS	MBK	OSP	PYLON	SEAFCO	STA	TISCO	TU	



2S	ASEFA	BYD	DITTO	HTC	KISS	MK	PB	QLT	SFT	STANLY	TMI	UMI
7UP	ASIA	CBG	DMT	HUMAN	KK	MODERN*	PICO	RCL	SGP	STC	TNL	UOBKH
ABICO	ASIAN	CEN	DOD	HYDRO	KOOL	MTI	PIMO	RICHY	SIAM	STPI	TNP	UP
ABM	ASIMAR	CHARAN	DPAINT	ICN	KTIS	NBC	PIN	RJH	SINGER	SUC	TNR	UPF
ACE	ASK	CHAYO	DV8	IFS	KUMWEL	NCAP	PJW	ROJNA	SKE	SVOA	TOG	UTP
ACG	ASN	CHG	EASON	IIG	KUN	NCH	PL	RPC	SKN	SVT	TPA	VIBHA
ADB	ATP30	CHOTI	EFORL	IMH	KWC	NDR	PLE	RT	SKR	SWC	TPAC	VL
ADD	B	CHOW	ERW	INET	KWM	NETBAY	PM	RWI	SKY	SYNEX	TPCS	VPO
AEONTS	BA	CI	ESSO	INGRS	L&E	NEX	PMTA	S11	SLP	TAE	TPIPL	VRANDA
AGE	BC	CIG	ESTAR	INSET	LDC	NINE	PPP	SA	SMART	TAKUNI	TPIPP	WGE
AHC	BCH	CITY	FE	INSURE	LEO	NATION	PPPM	SABUY	SMD	TCC	TPLAS	WIKI
AIE	BE8	CIVIL	FLOYD	IRCP	LH	NNCL	PRAPAT	SAK	SMIT	TCMC	TPS	WIN
AIT	BEC	CMC	FORTH	IT	LHK	NOVA	PRECHA	SALEE	SMT	TFG	TQR	WINMED
ALUCON	SCAP	CPL	FSS	ITD	M	NP	PRIME	SAMCO	SNNP	TFI	TRITN	WORK
AMANAH	BH	CPW	FTE	J	MATCH	NRF	PRIN	SANKO	SNP	TFM	TRT	WP
AMR	BIG	CRANE	GBX	JAS	MBAX	NTV	PRINC	SAPPE	SO	TGH	TRU	XO
APCO	BJC	CRD	GCAP	JCK	MEGA	NUSA	PROEN	SAWAD	SPA	TIDLOR	TRV	YUASA
APCS	BJCHI	CSC	GENCO	JCKH	META	NWR	PROS	SCI	SPC	TIGER	TSE	ZIGA
AQUA	BLA	CSP	GJS	JMT	MFC	OCC	PROUD	SCP	SPCG	TIPH	TVT	
ARIN	BR	CV	GTB	JR	MGT	OGC	PSG	SE	SR	TITLE	TWP	
ARROW	BR1	CWT	GYT	KBS	MICRO	ONEE	PSTC	SECURE	SRICHA	TM	UBE	
AS	BROOK	DCC	HEMP	KCAR	MILL	PACO	PT	SFLEX	SSF	TMC	UEC	
ASAP	BSM	DHOUSE	HPT	KIAT	MITSUB	PATO	PTC	SFP	SSP	TMD	UKEM	



A	B52	CCP	D	GLOCON	JMART	MATI	NC	PPM	SISB	SVH	TNH	UNIQ
A5	BEAUTY	CGD	DCON	GLORY	JSP	M-CHAI	NEWS	PRAKIT	SK	PTECH	TNPC	UPA
AI	BGT	CMAN	EKH	GREEN	JUBILE	MCS	NFC	PTL	SOLAR	TC	TOPP	UREKA
ALL	BLAND	CMO	EMC	GSC	KASET	MDX	NSL	RAM	SPACK	TCCC	TPCH	VARO
ALPHAX	BM	CMR	EP	HL	KCM	MENA	NV	ROCK	SPG	TCJ	TPOLY	W
AMC	BROCK	CPANEL	EVER	HTECH	KWI	MJD	PAF	RP	SQ	TEAM	TRUBB	WFX
APP	BSBM	CPT	F&D	IHL	KYE	MORE	PEACE	RPH	STARK	THE	TTI	WPH
AQ	BTNC	CSR	FMT	INOX	LEE	MPIC	PF	RSP	STECH	THMUI	TYCN	YGG
AU	CAZ	CTW	GIFT	JAK	LPH	MUD	PK	SIMAT	SUPER	TKC	UMS	

ช่วงคะแนน	สัญลักษณ์	ความหมาย
90 - 100		ดีเลิศ
80 - 89		ดีมาก
70 - 79		ดี
60 - 69		ดีพอใช้
50 - 59		ผ่าน
ต่ำกว่า 50	No logo given	N/A

การเปิดเผยผลการสำรวจของสมาคมส่งเสริมสถาบันกรรมการบริษัทไทย (IOD) ในเรื่องการกำกับดูแลกิจการ (Corporate Governance) นี้เป็นการดำเนินการตามนโยบายของสำนักงานคณะกรรมการกำกับหลักทรัพย์และตลาดหลักทรัพย์ โดยการสำรวจของ IOD เป็นการสำรวจและประเมินจากข้อมูลของบริษัทจดทะเบียนในตลาดหลักทรัพย์แห่งประเทศไทยและตลาดหลักทรัพย์เอ็มเอไอ ที่มีการเปิดเผยต่อสาธารณะและเป็นข้อมูลที่ผู้ลงทุนทั่วไปสามารถเข้าถึงได้ ดังนั้นผลสำรวจดังกล่าวจึงเป็นการนำเสนอในมุมมองของบุคคลภายนอกโดยไม่ได้เป็นการประเมินการปฏิบัติและมีได้มีการใช้ข้อมูลภายในในการประเมิน อนึ่ง ผลการสำรวจดังกล่าว เป็นผลการสำรวจ ณ วันที่ปรากฏในรายงานการกำกับดูแลกิจการบริษัทจดทะเบียนไทยเท่านั้น ดังนั้นผลการสำรวจจึงอาจเปลี่ยนแปลงได้ภายหลังวันดังกล่าว ทั้งนี้บริษัทหลักทรัพย์ คิงส์ฟอร์ด จำกัด (มหาชน) มิได้ยืนยันหรือรับรองถึงความถูกต้องของผลการสำรวจดังกล่าวแต่อย่างใด

ข้อมูลในเอกสารฉบับนี้ รวบรวมมาจากแหล่งข้อมูลที่นำเชื่อถือ อย่างไรก็ดี บริษัทหลักทรัพย์ คิงส์ฟอร์ด จำกัด(มหาชน)ไม่สามารถที่จะยืนยันหรือรับรองความถูกต้องของข้อมูลเหล่านี้ได้ ไม่ว่าประการใดๆ บทวิเคราะห์ในเอกสารนี้ จัดทำขึ้นโดยอ้างอิงหลักเกณฑ์ทางวิชาการเกี่ยวกับหลักการวิเคราะห์ และมีได้เป็นการชี้แนะ หรือเสนอแนะให้ซื้อหรือขายหลักทรัพย์ใดๆ การตัดสินใจซื้อหรือขายหลักทรัพย์ใดๆ ของผู้อ่าน ไม่ว่าจะเกิดจากการอ่านบทความในเอกสารนี้หรือไม่ก็ตาม ล้วนเป็นผลจากการใช้วิจารณญาณของผู้อ่าน โดยไม่มีส่วนเกี่ยวข้องกับหรือพึ่งพิงจาก IOD กับ บริษัทหลักทรัพย์ คิงส์ฟอร์ด จำกัด(มหาชน) ไม่ว่ากรณีใด

Disclaimer



KINGSFORD

Anti-Corruption Progress Indicator 2022 (ข้อมูล 7 เมษายน 2566)

บริษัทจดทะเบียนที่ได้ประกาศเจตนารมณ์เข้าร่วม CAC

AAI	CI	EKH	ICN	JMT	MENA	OTO	SA	SVOA	TKN	WIN
AH	CPW	EVER	ITC	JTS	MODERN	PRIME	SANKO	SVT	TMI	WPH
ASW	CV	FLOYD	J	LEO	NER	PRTR	SFLEX	TEGH	TPLAS	
BBGI	DMT	GLOBAL	JAS	LH	OR	RBF	SIS	TGE	VARO	
CBG	DOHOME	GREEN	JMART	MEGA	OSP	RT	SUPER	TIPH	W	

บริษัทจดทะเบียนที่ได้ได้รับการรับรอง CAC

2S	BANPU	CHOW	EP	HARN	KCAR	MFEC	PG	PTTEP	SCN	SST	TKS	TU
7UP	BAY	CIG	EPG	HEALTH	KCE	MILL	PHOL	PTTGC	SEOIL	STA	TKT	TURTLE
AAI	BBL	CIMBT	ERW	HENG	KGI	MINT	PIMO	PYLON	SE-ED	STGT	TMD	TVDH
ADVANC	BCH	CM	ESTAR	HMPRO	KKP	MONO	PK	Q-CON	SELIC	STOWER	TMILL	TVI
AF	BCP	CMC	ETC	HTC	KSL	MOONG	PL	QH	SENA	SUSCO	TMT	TVO
AI	BCPG	COM7	ETE	ICC	KTB	MSC	PLANB	QLT	SGP	SVI	TNITY	TWPC
AIE	BE8	COTTO	FNS	ICHI	KTC	MST	PLANET	QTC	SINGER	SYMC	TNL	UBE
AIRA	BEC	CPALL	FPI	IFS	KWI	MTC	PLAT	RABBIT	SIRI	SYNTEC	TNP	UBIS
AJ	BEYOND	CPF	FPT	III	L&E	MTI	PM	RATCH	SITHAI	TAE	TNR	UEC
AKP	BGC	CPI	FSMART	ILINK	LANNA	NCAP	PPP	RML	SKR	TAKUNI	TOG	UKEM
AMA	BGRIM	CPL	FSS	ILM	LHFG	NEP	PPPM	RS	SMIT	TASCO	TOP	UOBKH
AMANAH	BKI	CPN	FTE	INET	LHK	NKI	PPS	RWI	SMK	TCAP	TOPP	UPF
AMATA	BLA	CRC	GBX	INOX	LPN	NOBLE	PR9	S&J	SMPC	TCMC	TPA	UV
AMATAV	BPP	CSC	GC	INSURE	LRH	NOK	PREB	SAAM	SNC	TFG	TPCS	VCOM
AP	BROOK	DCC	GCAP	INTUCH	M	NRF	PRG	SABINA	SNP	TFI	TPP	VGI
APCS	BRR	DELTA	GEL	IRC	MAJOR	NWR	PRINC	SAK	SORKON	TFMAMA	TRT	VIH
AS	BSBM	DEMCO	GFPT	IRPC	MAKRO	OCC	PRM	SAPPE	SPACK	TGH	TRU	WACOAL
ASIAN	BTS	DIMET	GGC	ITEL	MALEE	OGC	PROS	SAT	SPALI	THANI	TRUE	WHA
ASK	BWG	DRT	GJS	IVL	MATCH	ORI	PSH	SC	SPC	THCOM	TSC	WHAUP
ASP	CEN	DUSIT	GPI	JKN	MBAX	PAP	PSL	SCB	SPI	THIP	TSI	WICE
AWC	CENDEL	EA	GPSC	JR	MBK	PATO	PSTC	SCC	SPRC	THRE	TSTE	WIJK
AYUD	CFRESH	EASTW	GSTEEL	K	MC	PB	PT	SCCC	SRICHA	THREL	TSTH	XO
B	CGH	ECF	GULF	KASET	MCOT	PCSGH	PTECH	SCG	SSF	TIDLOR	TTA	YUASA
BAFS	CHEWA	ECL	GUNKUL	KBANK	META	PDG	PTG	SCGP	SSP	TIPCO	TTB	ZEN
BAM	CHOTI	EGCO	HANA	KBS	MFC	PDJ	PTT	SCM	SSSC	TISCO	TTCL	ZIGA

คำชี้แจง ข้อมูลบริษัทที่เข้าร่วมโครงการแนวร่วมปฏิบัติของภาคเอกชนไทยในการต่อต้านทุจริต (Thai CAC) ของสมาคมส่งเสริมสถาบันกรรมการบริษัทไทย มี 2 กลุ่ม คือ

- ได้ประกาศเจตนารมณ์เข้าร่วม CAC
- ได้รับการรับรอง CAC

การเปิดเผยผลการประเมินดัชนีชี้วัดความคืบหน้าการป้องกันการมีส่วนเกี่ยวข้องกับการทุจริตคอร์รัปชัน (Anti-corruption Progress Indicators) ของบริษัทจดทะเบียนในตลาดหลักทรัพย์แห่งประเทศไทยซึ่งจัดทำโดยสถาบันไทยพัฒน์ เป็นการดำเนินการตามนโยบายและตามแผนพัฒนาความยั่งยืนสำหรับบริษัทจดทะเบียนของสำนักงานคณะกรรมการกำกับหลักทรัพย์และตลาดหลักทรัพย์ โดยผลการประเมินดังกล่าวของสถาบันไทยพัฒน์ อาศัยข้อมูลที่ได้รับจากบริษัทจดทะเบียนตามที่บริษัทจดทะเบียนได้ระบุในแบบแสดงข้อมูลเพื่อการประเมิน Anti-corruption ซึ่งได้อ้างอิงข้อมูลมาจากแบบแสดงรายการข้อมูลประจำปี (แบบ 56-1) รายงานประจำปี (แบบ 56-2) หรือในบุคคลภายนอก โดยมีได้เป็นการประเมินการปฏิบัติของบริษัทจดทะเบียนในตลาดหลักทรัพย์แห่งประเทศไทย และมีได้ใช้ข้อมูลภายใต้เพื่อการประเมินเนื่องจากผลการประเมินดังกล่าวเป็นเพียงผลการประเมิน ณ วันที่ปรากฏในผลการประเมินเท่านั้น ดังนั้นผลการประเมินจึงอาจเปลี่ยนแปลงได้ภายหลังจากวันดังกล่าว หรือเมื่อข้อมูลที่เกี่ยวข้องมีการเปลี่ยนแปลง ทั้งนี้ บริษัทหลักทรัพย์ คิงส์ฟอร์ด จำกัด (มหาชน) มิได้ยืนยัน ตรวจสอบ หรือรับรองความถูกต้องครบถ้วนของผลการประเมินดังกล่าวแต่อย่างใด

ข้อมูลในเอกสารฉบับนี้ รวบรวมมาจากแหล่งข้อมูลที่นำเชื่อถือ อย่างไรก็ดี บริษัทหลักทรัพย์ คิงส์ฟอร์ด จำกัด (มหาชน) ไม่สามารถที่จะยืนยันหรือรับรองความถูกต้องของข้อมูลเหล่านี้ได้ ไม่ว่าประการใดๆ บทวิเคราะห์ในเอกสารนี้ จัดทำขึ้นโดยอ้างอิงหลักเกณฑ์ทางวิชาการเกี่ยวกับหลักการวิเคราะห์ และมีได้เป็นการชี้แนะ หรือเสนอแนะให้ซื้อหรือขายหลักทรัพย์ใดๆ การตัดสินใจซื้อหรือขายหลักทรัพย์ใดๆ ของผู้อ่าน ไม่ว่าเกิดจากการอ่านบทความในเอกสารนี้หรือไม่ก็ตาม ล้วนเป็นผลจากการใช้วิจารณญาณของผู้อ่าน โดยไม่มีส่วนเกี่ยวข้องหรือพันธะผูกพันใดๆ กับ บริษัทหลักทรัพย์ คิงส์ฟอร์ด จำกัด (มหาชน) ไม่ว่ากรณีใด

ชื่อ	นามสกุล	ตำแหน่ง	เลขที่ทะเบียน SEC	โทรศัพท์	อีเมล	เป็นนักวิเคราะห์ทางด้านปัจจัยพื้นฐาน (โปรดระบุชื่อหุ้นและกลุ่มอุตสาหกรรม)
อภิชัย	เรามาณะชัย	ผู้ช่วยกรรมการผู้จัดการ นักวิเคราะห์การลงทุนปัจจัยทางเทคนิค นักวิเคราะห์กลยุทธ์การลงทุน นักวิเคราะห์การลงทุนปัจจัยพื้นฐานด้านตลาดทุน	002939	02 829 6999 Ext. 2200	apichai.ra@kfsec.co.th	
นพพร	ฉายแก้ว	ผู้จัดการอาวุโส	043964	02 829 6999 Ext. 2203	noppom.ch@kfsec.co.th	พลังงานและปิโตรเคมี ยานยนต์ ขนส่งทางอากาศ
ณัฐวิชัย	ภูสุนทรศรี	นักวิเคราะห์	087077	02 829 6999 Ext. 2204	nattawat.po@kfsec.co.th	อาหาร, การแพทย์, พานิชย์
ณัฐ	แก้วบริสุทธ์สกุล	ผู้ช่วยนักวิเคราะห์				เทคโนโลยีสารสนเทศและการสื่อสาร และกลุ่มบริการรับเหมาก่อสร้าง