

Trading Ideas

ส่องประเด็น เฝ้าหุ้นเด็ด

STOCK MARKETS

	Recent	Change	%Chg
China	3,237.13	-6.85	-0.21%
Hong Kong	19,286.88	-19.71	-0.10%
Japan	33,422.52	-330.81	-0.98%
Korea	2,593.99	-8.48	-0.33%
Singapore	3,201.25	-5.85	-0.18%
Thailand	1,517.46	10.62	0.70%

FUTURES & COMMODITIES

	Recent	Change	%Chg
DJ Futures	34,627.00	-10.00	-0.03%
NASDAQ Futures	15,342.50	-22.25	-0.14%
Gold Futures	1,923.50	1.80	0.09%
Brent Crude Futures	74.84	0.19	0.25%
Bitcoin	31,345.00	-355.00	-1.12%

CURRENCY MARKETS

	Recent	Change	%Chg
US Dollar Index	103.068	0.095	0.09%
USD/THB	34.9520	-0.036	-0.10%

MARKET MOVERS

	Recent	%Chg	Impact
DELTA	94.75	0.80	0.76
CRC	40.50	3.85	0.74
TRUE	6.70	3.08	0.56
CPALL	63.50	1.20	0.55
SCB	109.50	1.86	0.54
PTTEP	150.50	-0.99	-0.48
BDMS	27.50	-0.90	-0.32
TLI	11.80	-1.67	-0.19
OSP	29.25	-1.68	-0.12
BEM	8.55	-0.58	-0.06

MARKET BREADTH *

	Bulls	Boars	Bears
Count	27%	51%	22%
Market Cap	21%	61%	18%

Source: Aspen Graphics

* SET 100 constituents

MARKET WRAP

- ราคานี้ตลาดหุ้นเดินหน้าขึ้นต่อ หลังจากแกว่งแคบพักฐานเมื่อวาน
- SET1/SET501 ไม่หลุด 1,482/906 จุด โมเมนตัมระยะสั้นยังเป็นบวก
- ในเชิงกลยุทธ์ เราแนะนำวางน้ำหนักหุ้นที่ระดับ 85% ถือหุ้นขึ้นต่อ

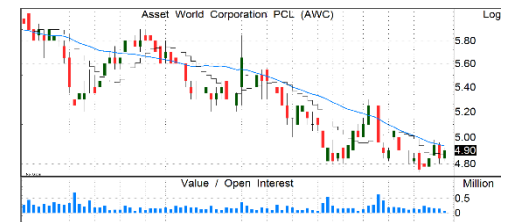
STOCK GRAB

AOT | ซื้อ | TP=82 บ.



- เริ่มพลิกฟื้นกลับมาดีกว่าตั้งแต่ 1Q66 (ต.ค.-ธ.ค. 65) 343 ลบ.และกำไร 2Q66 (ม.ค.-มี.ค. 66) ฟื้นตัวแรงถึง 442% QoQ ตามการฟื้นตัวต่อเนื่องของนักท่องเที่ยวต่างชาติ และนักท่องเที่ยวไทย
- ปริมาณผู้โดยสารเม.ย. 66 ยังสูงใกล้เคียงกับมี.ค. 66 อีกทั้งปริมาณผู้โดยสารพ.ค. 66 ลดเพียง 3.2% MoM แม้เริ่มเข้าสู่หน้าฝน แต่ปีนี้ฝนตกน้อยมากและอากาศร้อนกว่าปกติ จึงคาดกำไร 3Q66 (เม.ย.-มิ.ย. 66) ทรงตัว QoQ แม้เป็น Low season
- ผลประกอบการมีแนวโน้มฟื้นตัวต่อ ตามปริมาณนักท่องเที่ยวที่คาดว่าจะเพิ่มขึ้นเท่าตัว YoY และจะเพิ่มอีกเท่าตัวในปี 67 ซึ่งใกล้เคียงกับช่วงก่อนโควิด
- แนวรับ=70.5/71 แนวต้าน=73/74

AWC | ซื้อ | TP=6.20 บ.



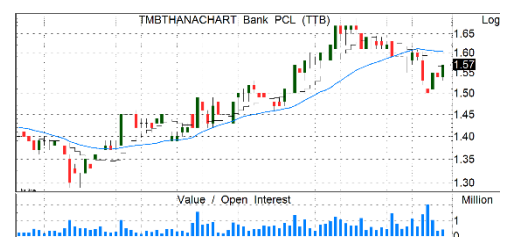
- กำไร 1Q66 +120.4%YoY, -7.2%QoQ โดยรายได้เพิ่มขึ้น +122%, 3%QoQ จาก RevPar ธุรกิจโรงแรมเพิ่มขึ้น 10% YoY และอัตราการเข้าพักเพิ่มจาก 30% ใน 1Q65 เป็น 68% กำไรที่ลดลงจาก 4Q65 เพราะ 1Q66 กลับมาจ่ายภาษีตามปกติแล้ว
- คาดกำไร 2Q66 ลดลง QoQ เพียงเล็กน้อย แม้เป็นช่วง low season เพราะธุรกิจโรงแรมและพื้นที่เช่ายังดีต่อเนื่องจากการฟื้นตัวของนทท.ต่างชาติ และไทย รวมถึงค่าไฟฟ้าปรับลดลงตั้งแต่พ.ค. 66 และมิ.ย. 66 ฝนตกน้อยกว่าปกติ
- คาดกำไรปกติปี 66 จะกลับมาทำกำไรได้ ทั้งจากธุรกิจโรงแรม พื้นที่เช่าที่เริ่มฟื้นตัวกลับมาปกติแล้ว
- แนวรับ=4.7/4.8 แนวต้าน=5.2/5.4

BGRIM | ซื้อ | TP=48 บ.



- คาดกำไรทั้งปี FY66F ฟื้นตัวเด่นจากฐานต่ำ ปริมาณขายไฟฟ้าเพิ่มขึ้นจากลูกค้า IUs รายใหม่ 50-60 MW และต้นทุนก๊าซลดลงจาก 476 บ./MMBTU เหลือ 400-450 บ. ซึ่งช่วยชดเชยค่า Ft ที่จะลดลงในช่วงที่เหลือของปี
- ยังคงมองหาการเติบโตต่อเนื่องโดยเฉพาะโครงการ Renewable ในต่างประเทศโดยเฉพาะในมาเลเซียและเกาหลีใต้
- แนวรับ=33/34 แนวต้าน=36/37.5

TTB | ซื้อถึงกำไร | TP=1.65 บ.



- ผลสำเร็จจากกลยุทธ์ Revenue synergy เริ่มส่งผลชัดเจนต่อรายได้+ต้นทุนกำไร 1Q66 โตสูงถึง 34% YoY แม้สิ้นเชือดตัว
- ยังคงแผนปี 66-69 ใช้ Digital first ลดต้นทุนและค่าใช้จ่าย เพิ่มอัตราผลตอบแทน พร้อมคุมคุณภาพสินทรัพย์อย่างเข้มข้น ช่วยเพิ่มประสิทธิภาพดำเนินงาน และความสามารถทำกำไร
- เชื้อป็นี่ยังจ่ายปันผลสูงต่อเนื่อง รว 4.8% สำหรับกำไรปี 66
- แนะนำ ซื้อถึงงบ 2Q66F ยังโตดีต่อเนื่อง +25% YoY
- แนวรับ=1.5/1.54 แนวต้าน=1.6/1.66

รายงานฉบับนี้จัดทำขึ้นโดยบริษัทหลักทรัพย์ แลนด์ แอนด์ เฮาส์ จำกัด (มหาชน) ("บริษัท") โดยมีวัตถุประสงค์เพื่อเผยแพร่ข้อมูลเกี่ยวกับการลงทุนเท่านั้น มิใช่การชักจูงให้ซื้อหรือขายหลักทรัพย์ที่กล่าวถึงในรายงานฉบับนี้ บริษัทเป็นหนึ่งในกลุ่มบริษัท แอล เอช ฟิลแนชเชี่ยล กรุ๊ป จำกัด (มหาชน) ("LHFG") ข้อมูลต่างๆ ในรายงานฉบับนี้จัดทำขึ้นโดยได้พิจารณาแล้วจากแหล่งข้อมูลที่ถูกต้อง และ/หรือ มีความน่าเชื่อถือ แต่บริษัทไม่อาจรับรองความถูกต้องครบถ้วนของข้อมูลดังกล่าว การลงทุนในหลักทรัพย์มีความเสี่ยง อีกทั้งบริษัท และ/หรือ บริษัทในกลุ่ม LHFG อาจมีส่วนเกี่ยวข้องหรือผลประโยชน์ใดๆ กับบริษัทใดๆ ที่ถูกกล่าวถึงในรายงานฉบับนี้ ดังนั้นนักลงทุนจึงควรใช้ดุลยพินิจอย่างรอบคอบในการพิจารณาคัดสินใจก่อนการลงทุน บริษัทไม่รับผิดชอบต่อความเสียหายใดๆ ที่เกิดจากการนำข้อมูลหรือความเห็นในรายงานฉบับนี้ไปใช้ในทางใดๆ

