

SET INDEX

Rebound ยังไม่มีปัจจัยใหม่ / รอความคืบหน้าการเมือง



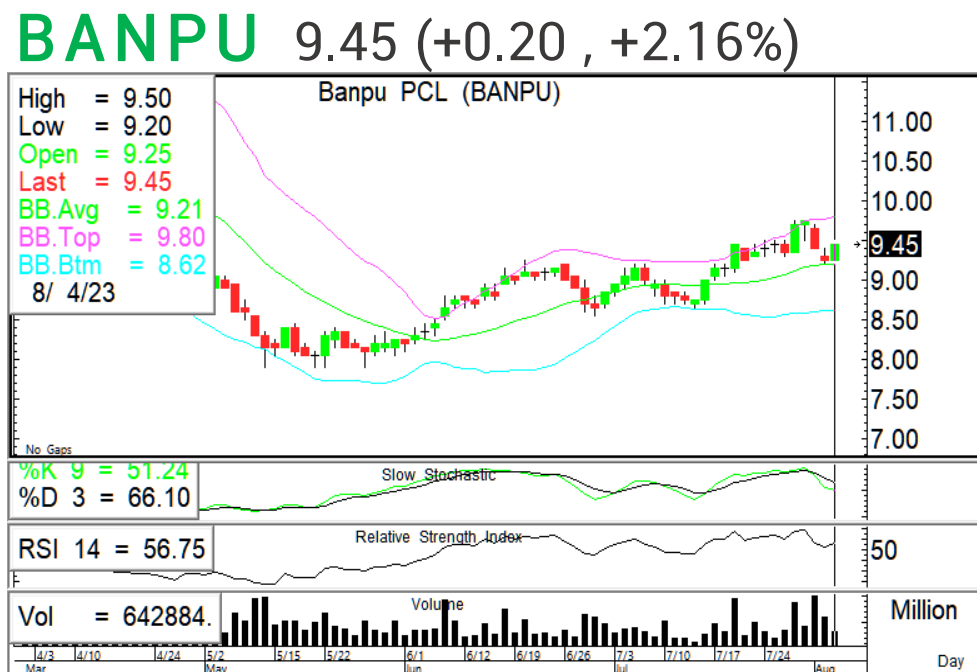
SET Index... ดัชนีภาคเช้าปิดปรับตัวขึ้นได้ มองว่าเป็นแรงซอกกลับหลังปรับตัวลงแรงเมื่อวานนี้ ขณะที่ยังไม่มีปัจจัยใหม่เข้า โดยมองว่าปัจจัยทางการเมืองยังคงยืดเยื้อหลังศาล รธน. เลื่อนการพิจารณาคำร้องของผู้ตรวจการแผ่นดิน และประธานสภาเลื่อนโหวตนายกรัฐมนตรีนอกไป ทำให้การปรับตัวขึ้นจึงเป็นไปในลักษณะของการ Rebound แต่มองว่ายังได้แรงหนุนหลังราคาน้ำมันดิบปรับตัวขึ้น หนุนหุ้นกลุ่มน้ำมัน และกลุ่มชิ้นส่วนฯ ปรับตัวขึ้นได้จากค่าเงินบาทที่อ่อนค่า ติดตามตัวเลขภาคแรงงานสหรัฐ

แนวรับ	1530	1520
แนวต้าน	1545	1560

กลยุทธ์การลงทุน... ดัชนีแกว่งตัวออกด้านข้าง ระหว่างวันให้เน้นยืนที่แนวรับ 1530/1520 แนวต้าน 1545/1560

ASL Picks

BANPU - ITC



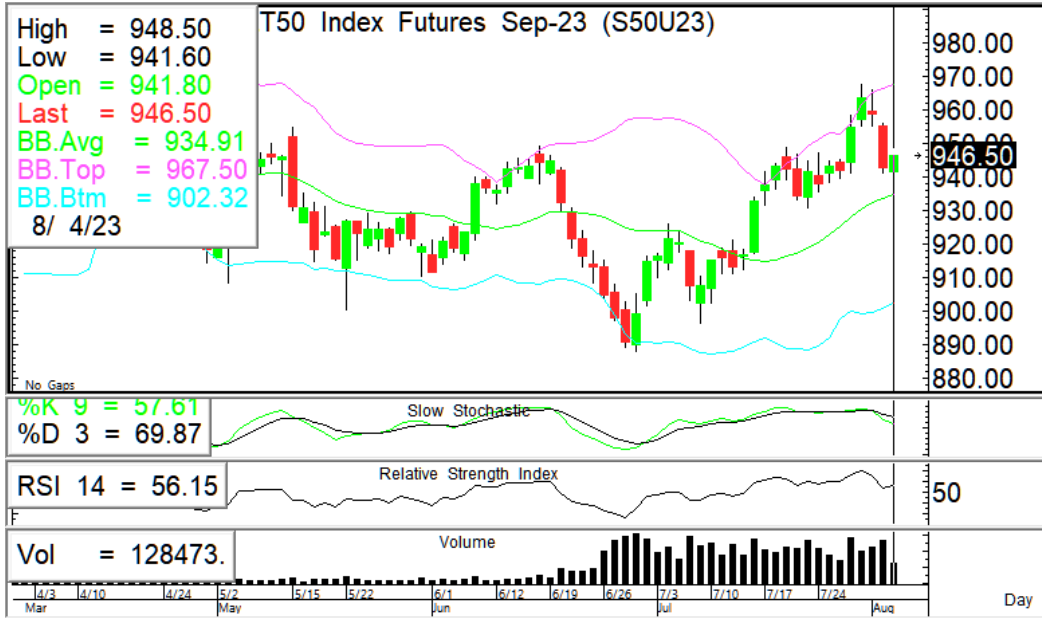
ไม่สร้างจุดต่ำกว่าวันก่อนหน้า ปรับตัวขึ้นมีโอกาสทดสอบแนวต้าน 9.50/9.75 หนุนด้วย RSI ชีขึ้น + Slow sto. มีแนวโน้มตดขึ้น

ปรับตัวขึ้นจาก EMA5วัน แนวต้านทดสอบ 19.00/19.40 แนวรับ 18.30/18.00 หนุนด้วย RSI + Slow sto. ชีขึ้น

แนวรับ	แนวต้าน	ตัดขาดทุน	แนวรับ	แนวต้าน	ตัดขาดทุน				
9.35	9.20	9.50	9.75	9.20	18.30	18.00	19.00	19.40	18.00

S50U23

Trading กรอบ 933-950

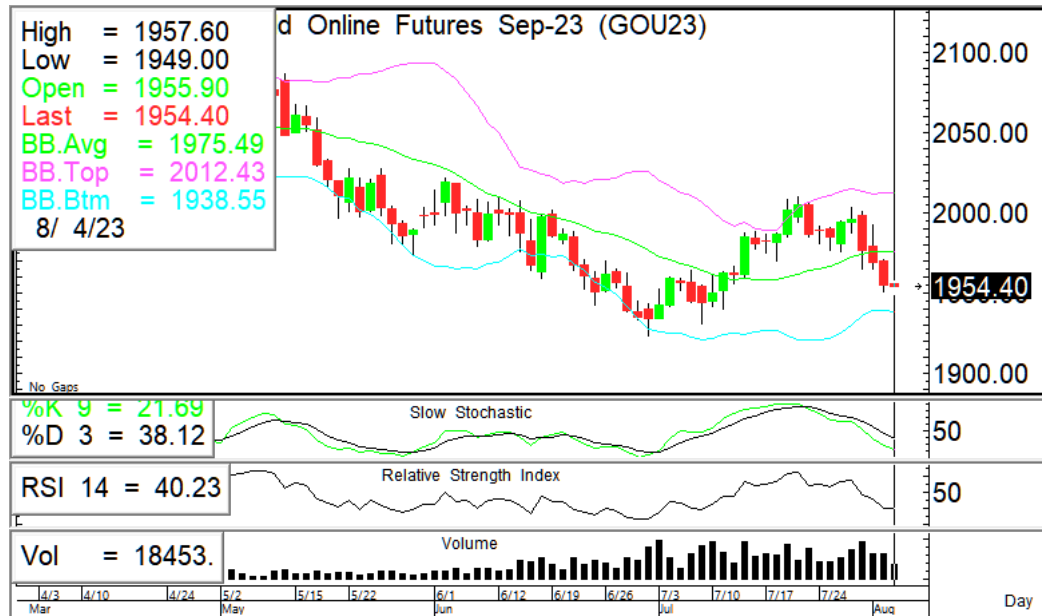


- 🎯 **ภาพทางเทคนิค** ราคา Rebound แนวต้าน 948-950 แนวรับ 938/933
- 🎯 **กลยุทธ์:** Trading ในกรอบ 933-950 (แนวรับ 938/933 แนวต้าน 948-950)

แนวรับ		แนวต้าน		กรอบพิจารณา
938	933	948	950	933-950

GOU23

คงสถานะ short ทุน 1965



- 🎯 **ภาพทางเทคนิค** ราคาแนวโน้มปรับตัวลง มีแนวรับที่ 1950/1940 แนวต้าน 1965/1980
- 🎯 **กลยุทธ์:** คงสถานะshort (ทุน1965) เป้าทำกำไร 1950/1940
- ไม่มีสถานะ: เปิด Short เมื่อราคายังต่ำกว่า 1965

แนวรับ		แนวต้าน		ตัดขาดทุน
1950	1940	1965	1980	1965

ASL Research Team

- | | | | |
|---------------------------------------|---|---|---|
| ธวัชชัย อิศวรไชย
เลขทะเบียน 000710 | ปณณวิชัย ฤทธาสรินันท์
เลขทะเบียน 101198
+662 5081567 Ext 3516 | ชุตินธร วิกุลศุภภัก
เลขทะเบียน 095151
+662 5081567 Ext 3217 | นภศักดิ์ ศรีศักดิ์ดา
เลขทะเบียน 098318 |
|---------------------------------------|---|---|---|