



Globlex Group

4 August 2023

AFTERNOON CALL ACTION NOTES

By Globlex Research Department

ดัชนี SET ปิดภาคเช้า

Close	1,535.28	Value	21,446 ลบ.
Change	+6.27	%Change	+0.41%

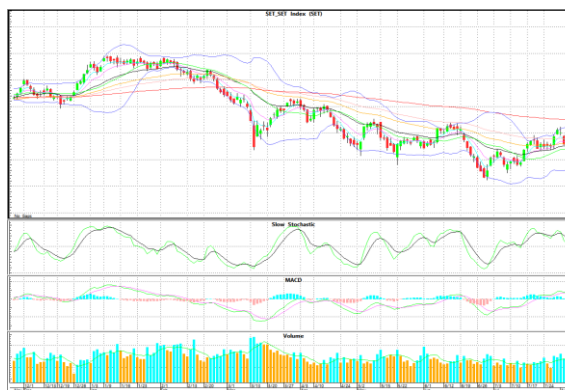
สรุปภาวะตลาดภาคเช้า

ตลาดหุ้นในภาคเช้า ดัชนีเคลื่อนไหวในแดนบวกตลอดช่วงการซื้อขาย ปรับตัวรีบาวด์ หลังจากปรับตัวลงแรงในวันก่อนหน้า แรงซื้อเข้ามาในหุ้นกลุ่มพลังงาน ตามราคาน้ำมันดิบที่ฟื้นตัว สำหรับการประชุมรัฐสภาในวันนี้เพื่อพิจารณาการแก้ไขรัฐธรรมนูญ มาตรา 272 ได้มีการเลื่อนออกไปก่อน ส่งผลให้ดัชนี SET Index ปิดตลาดที่ 1,535.28 จุด +6.27 จุด +0.41% มูลค่าการซื้อขาย 21,446 ลบ.

แนวโน้มภาคบ่าย

ดัชนีพื้นฐานหลังประธานสภาผู้แทนราษฎร ได้สั่งเลื่อนการโหวตเลือกนายกรัฐมนตรีออกไปก่อน ส่งผลให้เกิดสัญญาณการฟื้นตัวในระยะสั้น มองกรอบการเคลื่อนไหว 1,530-1,540

แนวรับ 1,530 แนวต้าน 1,540



Technical Insight

ICHI รับ 14.20 บาท / ต้าน 15.00-15.40 บาท / Cut loss 14.00 บาท

ราคาปิด 14.80 บาท

กลับมาขึ้นเหนือเส้นค่าเฉลี่ยทุกระดับ พร้อม Volume สะสม โดย MACD เตรียมบวกตัวส่งสัญญาณซื้อ หากผ่านต้านแรก 15.00 บาท ลุ้นทดสอบ High เดิมที่ 15.40 บาท

MC รับ 12.20 บาท / ต้าน 13.00-13.90 บาท / Cut loss 12.00 บาท

ราคาปิด 12.20 บาท

ติดตัวทำแท่งเทียนเขียวยาว โดยมี Volume เข้าหาวันติด และ Slow Sto.+MACD ส่งสัญญาณบวก คาดราคามีโอกาสปรับตัวขึ้นทดสอบแนวต้านที่ 13.00-13.90 บาท

ข่าวสำคัญช่วงเช้า

- ภาวะตลาดเงินบาท: เปิด 34.60 แข็งค่าเล็กน้อย จับตาข้อมูลจ้างงานสหรัฐฯ-รอความชัดเจนการเมือง
- ราคาข้าวตลาดโลกพุ่งสูงสุดในรอบ 11 ปี วิตกขาดแคลนหลังอินเดียห้ามส่งออก
- "แอปเปิ้ล" เผยผลประกอบการสูงกว่าคาดใน Q3/66 อานิสงส์รายได้บริการพุ่ง
- รัสเซียจ่อซื้อสกุลเงินตปท.-ทองคำอีกครั้ง หลังรายได้จากพลังงานฟื้นตัว
- BH-BDMS ปรับขึ้นรับคนใช้ต่างชาติกลับมาหนุน Q2/66 กำไรดีกว่าคาด-Q3 เข้าไฮซีซั่น
- TOP ดิดขึ้นนำกลุ่มโรงกลั่นรับแรงหนุนราคาน้ำมันพุ่ง-แก๊ส Q2/66 ผ่านจุดต่ำสุดก่อนฟื้น

ที่มา : สำนักข่าวอินโฟเควสท์

นักวิเคราะห์ 02-6725999
 วิลาสินี บุญมาสูงทรง ext.5937
 วิษเรนทร์ จงยรรยง ext.5936
 ณัฐวุฒิ วงศ์เยาวรักษ์ ext.5805
 สลักบุญ วงศ์อัครเดช ext.7287

ผู้ช่วยนักวิเคราะห์
 ปณชัย กฤตธนชัย