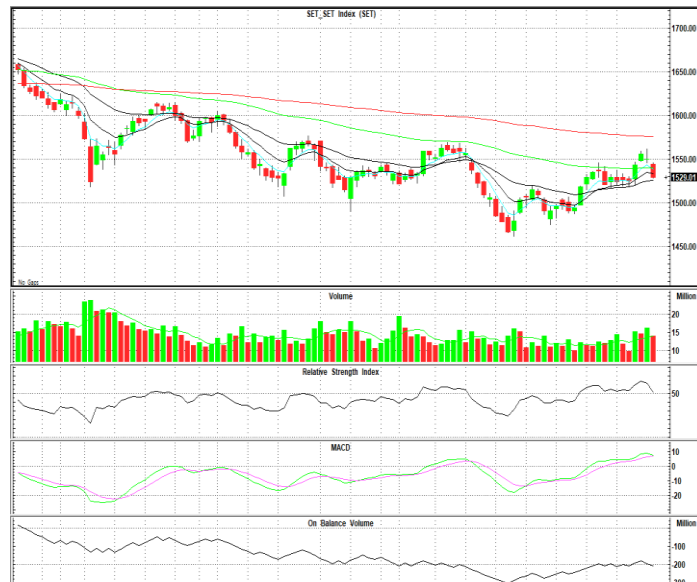


SET	Value	แนวรับ	แนวต้าน
1529.01 (-21.27)	51312mB	1520 / 1512	1538 / 1546

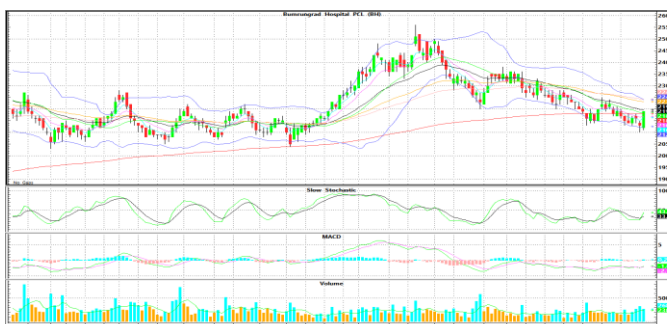
ดัชนีปรับตัวลงแรงวานนี้จากความกังวลเรื่องการเมืองหลังเลื่อนการเลือกตั้งนายกฯ ออกไปจากวันที่ 4 ส.ค. ทำให้มีแรงขายออกมาปิดสร้างแท่งเทียนแดงและหลุดแนวรับ 1,540 จุด อีกทั้งปรับตัวลงต่ำกว่าเส้น EMA 10 วัน ขณะที่ค่าสัญญาณ RSI และ MACD เคลื่อนไหวสวนทางกันเป็นสัญญาณของการพักฐาน

คำแนะนำ รับาวัดไม่ผ่าน 1,538 จุดให้ระวังแรงขาย

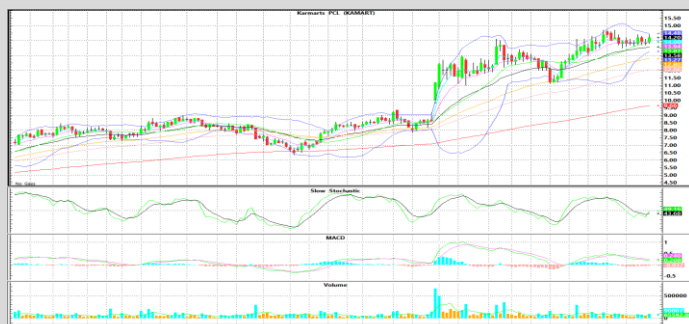


หุ้นแนะนำทางเทคนิค

BH				KAMART			
ราคาปิด	แนวรับ	แนวต้าน	Cut loss	ราคาปิด	แนวรับ	แนวต้าน	Cut loss
218.00	216.00	220.00 / 225.00	214.00	14.20	14.00	14.70 / 15.00	13.80



ติดตัวทำแท่งเขียวยาว พร้อม Volume เข้าสี่วันติด และ MACD เพิ่งพลิกตัด Signal Line หากผ่าน EMA-25 ที่ 220.00 บาท ลุ้นทดสอบ EMA-75 ที่ 225.00 บาท



ราคาอยู่ในกรอบทิศทางขาขึ้น โดยมี Volume เพิ่มขึ้นชัดเจน และ Slow Sto. มีค่าสัญญาณบวก หากผ่าน High ที่ 14.70 บาท จะมีต้านถัดไปแถว 15.00 บาท

Technical Analyst ณัฐวุฒิ วงศ์เยาวรักษ์
 Assistant Technical Analyst วิชเรนทร์ จงยรรยง
 Assistant Technical Analyst สลักบุญ วงศ์อัครเดช
 โทร.02-672-5999 EXT.5936