

4 สิงหาคม 2566

รายงานดัชนีตลาดหุ้น

	ปิด	เปลี่ยนแปลง	%
SET index	1,529.01	-21.27	-1.37
SET50	947.72	-15.29	-1.59
SET P/E	18.34		
SET P/BV	1.48		
SET Div. Yield	3.07%		
DOW	35,215.89	-66.63	-0.19
NASDAQ	13,959.71	-13.74	-0.10

ดัชนีชี้วัดเศรษฐกิจ/ตลาดหุ้น

	ปิด	%
เงินบาท/ดอลลาร์สหรัฐ	34.56	+0.62
ดอกเบี้ยพันธบัตรสหรัฐ 10 ปี	4.1874	+8bps
ราคาน้ำมันเบรนท์ (US\$)	85.17	+0.01
ราคาน้ำมัน US WTI (US\$)	81.73	+0.06
ราคาน้ำมันดิบดูไบ (US\$)	83.92	-2.93
ดัชนีค่าระวางเรือ - BDI	1128	+0.45
ราคาทองคำสปอต (US\$)	1933	-0.03

มูลค่าการซื้อขาย 51,343 ล้านบาท

ล้านบาท	ซื้อ	ขาย	สุทธิ
สถาบันในประเทศ	3,388	4,431	-1,043
ต่างประเทศ	24,915	27,846	-2,931
รายบุคคล	18,255	14,157	4,098
บัญชีบริษัทหลักทรัพย์	4,784	4,908	-124

มูลค่าการซื้อขายสูงสุด รายอุตสาหกรรม

	ล้านบาท	%	% of total
Energy	10,715	-1.7	20.9
Bank	9,804	-1.6	19.1
Comm	4,022	-1.9	7.8
Ict	3,464	-1.7	6.8
Food	1,702	-0.7	3.3

มูลค่าการซื้อขายสูงสุด รายหลักทรัพย์

	ปิด (บาท)	%	ล้านบาท
KBANK	123	-2.0	5,053
CPALL	61.25	-2.8	1,645
PTT	34.75	-1.4	1,637
PTTEP	159.50	-1.9	1,481
KCG	8.30	-	1,476

ทิศทางตลาดหุ้นวันนี้

(ภัทพงศ์ ไชยสุภกรกุล เลขทะเบียนฯ: 19838)

ลงต่อ การเมืองยืดเยื้อกว่าคาด กดดันตลาด

ฝ่ายวิจัย KGI ประเมิน SET Index วันศุกร์ แกว่งตัวลงต่อ... หลังจากเมื่อวานนี้ ตลาดหุ้นไทยลงแรง (อ่อนแกว่าคาด) หลังจากการประชุมสภารัฐมนตรีธรรมณูเลื่อนการส่งคำร้องกรณีญัตติเสนอชื่อนายกฯ ช้า ไป เป็นวันที่ 16 ส.ค. ขณะที่การแถลงจัดตั้งรัฐบาลรวมทั้งการโหวตเลือกนายกฯ ถูกเลื่อนออกไปเช่นกัน ส่งผลให้การเมืองยังอยู่ในสภาวะตึงเครียด 2 สัปดาห์เป็นอย่างน้อย... ขณะที่ในวันนี้ ภาพรวมปัจจัยยังเป็นลบเล็กน้อย i) ความเคลื่อนไหวทางการเมืองหยุดชั่วคราว เพื่อรอคำตัดสินของศาลฯ ในวันที่ 16 ส.ค. น่าจะกดดันหุ้น domestic plays และหุ้นเชื่อมโยงนโยบายภาครัฐฯ ในช่วงสั้น และรอบนี้เราเชื่อว่าฝั่งการเมืองจะระงับความขัดแย้งทั้งหมดก่อนกำหนดวันเลือกนายกฯ อีกครั้ง ii) เมื่อคืนนี้ บอนด์ยีลด์ 10 ปีของสหรัฐฯ ปรับขึ้นสู่ระดับสูงสุดรอบ 9 เดือน หลังจากตัวเลขผู้ขอรับสวัสดิการว่างงานออกมาต่ำกว่าคาดที่ 2.27 แสนคน ขณะที่ดัชนี ISM ภาคบริการนั้นเมื่อออกมาต่ำกว่าคาดเล็กน้อย แต่ยังคงอยู่ในเกณฑ์ที่ดี... สำหรับในคืนวันนี้ นักลงทุนควรติดตามตัวเลขจ้างงานและอัตราการว่างงานสหรัฐฯ เดือน ก.ค. ซึ่งจะเป็นเครื่องชี้วัดสำคัญต่อแนวโน้มนโยบายการเงินของ ธ.กลางสหรัฐฯ (เฟด) ในระยะถัดไป

หุ้นเด่นวันนี้ ตามปัจจัยพื้นฐาน

(สุโชติ ภิววรรณรัตน์ เลขทะเบียนฯ: 28668)

เก็งกำไร SPRC*, DOHOME*

- **SPRC* (เป้าพื้นฐาน 10 บาท)** แนวรับ 8.8 บาท / แนวต้าน 9.2 - 9.4 บาท กรณี Break ผ่านกรอบแนวต้านนี้ได้ ประเมินมีโอกาสทดสอบแนวต้านถัดไป +/- 9.8 บาท (Stop loss 8.65 บาท) 2) ประเมิน Sentiment บวกจากค่าการกลั่นที่ฟื้นตัวแรงต่อเนื่องตั้งแต่ต้น 3Q66 ขณะที่ราคาน้ำมัน WTI ยัง Sideway up บวก +15% QTD หนุนโอกาสพลิกกลับมาทำกำไรได้อีกใน 3Q66 ... *ฝ่ายวิจัยฯ คาด 2Q66 ขาดทุนราว 2 พันล้านบาท จะเป็นจุดต่ำสุดของปี และจะ Turnaround ใน 3Q66* 3) Valuation น่าสนใจ PBV 0.98 เท่า (ต่ำกว่า -1 เท่าของส่วนเบี่ยงเบนมาตรฐานที่ 1.1 เท่า) และคาด Dividend yield ปีนี้ +6%
- **DOHOME* (เป้าพื้นฐาน 13.2 บาท)** 1) ประเมินแนวรับ 9.7 บาท / แนวต้าน 10.1 - 10.5 บาท กรณี Break ผ่านกรอบแนวต้านนี้ได้ ประเมินมีโอกาสฟื้นตัวทดสอบแนวต้าน +/- 11 บาท (Stop loss 9.3 บาท) 2) ประเมินแนวโน้มผลการดำเนินงานจะฟื้นจุดต่ำสุดใน 2Q66 และเริ่มฟื้นตัวใน 3Q66 ตามแนวโน้มราคาวัสดุก่อสร้างที่เริ่มฟื้นตัว (ข้อมูลจากสำนักงานนโยบายและยุทธศาสตร์การค้า: สนค.) รวมทั้งคาดอุตสาหกรรมอสังหาริมทรัพย์จะฟื้นตัวใน 2H66 เช่นกัน โดยเฉพาะ 4Q66 ... *ฝ่ายวิจัยฯ คาดกำไร 2Q66 = 79 ล้านบาท ทั้งนี้เราประเมินแม้ประมาณการทั้งปี 2566 จะมี Downside ให้ปรับลด แต่จะยังโต HoH 3) PBV 2.56 เท่า ใกล้เคียง -1 เท่าของส่วนเบี่ยงเบนมาตรฐานที่ราว 2.2 เท่า*

หุ้นมีข่าว

(+) **ซาอุดีอาระเบียและรัสเซียประกาศต่อขยายเวลาการลดอุปทานน้ำมันดิบออกไปในเดือนกันยายน (CNBC)** ความคิดเห็น: ซาอุดีอาระเบียจะขยายการลดอุปทานน้ำมันดิบโดยสมัครใจ 1MBD ไปจนถึงเดือนกันยายน ที่ระดับเดียวกับในเดือนสิงหาคม ในขณะที่ให้แนวทางว่าการลดอุปทานน้ำมันดิบสามารถต่อขยายเวลาได้อีกหรือแม้แต่จะลดอุปทานน้ำมันดิบเพิ่มก็ได้ นอกจากนี้ รัสเซียยังยืดเวลาการปรับลดอุปทานน้ำมันดิบโดยสมัครใจ 300KBD ไปจนถึงในเดือนกันยายน แม้ว่าจะลดลงเล็กน้อยจากการลดอุปทานน้ำมันดิบ 500KBD ในเดือนสิงหาคม ทั้งนี้เรามุ่งมองเชิงบวกต่อการขยายเวลาการลดอุปทานน้ำมันดิบ ซึ่งจะช่วยสนับสนุนหุ้นกลุ่มพลังงาน โดยเฉพาะอย่างยิ่ง PTTEP*, PTT*, และ PTTGC* จากการที่ราคาน้ำมันดิบปรับตัวสูงขึ้น

(-) **ลูกบ้านแอสตันจ้อฟอง ANAN เรียก 5 พันล.จีประชุมร่วมใน 7 วัน (กรุงเทพธุรกิจ)** ลูกบ้าน "แอสตัน อโศก" กว่า 600 ห้อง เดือด! จ้อฟอง "อนันดา" เรียกค่าเสียหายกว่า 5 พันล้าน ไม่รวมดอกเบี้ย พร้อมจีแสดงความจริงใจเข้าร่วมประชุม กับตัวแทนนิติบุคคลภายใน 7 วัน หลัง อนันดา ร่อนจดหมายแจ้งระบูกูกบ้านรับรู้มาตลอด เชื้อหวักรอนสิทธิ ใช้มาตรการทางกฎหมายตั้งข้อต่อสู้กับลูกบ้าน เดินหน้าตั้งทีมทนาย พิจารณาร่างคำร้องขอให้ศาลพิจารณาคดีใหม่ปกป้องสิทธิ ด้าน กทม. เตรียมเรียกอนันดาและผู้เกี่ยวข้องมาหารือ

<https://www.kgiworld.co.th>

หมายเหตุ: 1. *บริษัทอาจเป็นผู้ออกไปสำคัญแสดงสิทธิอนุพันธ์หลักทรัพย์นี้ / 2. เป้าพื้นฐาน หมายถึง ราคาเป้าหมายเชิงพื้นฐาน (Forecasted 12M Target price) ที่อ้างอิงจากบทวิเคราะห์ที่ปัจจัยพื้นฐานฉบับล่าสุดของฝ่ายวิจัย / 3. เป้า Consensus หมายถึง ค่าเฉลี่ยของราคาเป้าหมายเชิงพื้นฐานที่จัดทำโดย Bloomberg consensus หรือ IAA Consensus

Disclaimer

บริษัทหลักทรัพย์ เคจีไอ (ประเทศไทย) จำกัด (มหาชน) ("บริษัท") มิได้ให้การรับรองใดๆ ถึงความถูกต้องและแท้จริงของข้อมูลในเอกสารนี้ ("ข้อมูล") ดังนั้นไม่ว่าจะด้วยเหตุใดก็ตาม บริษัทไม่ขอรับผิดชอบต่อการเสียหายในรายได้ หรือผลประโยชน์ใดๆ ทั้งทางตรงและทางอ้อมที่เกิดขึ้นจากการใช้ ข้อมูล และข้อมูลนี้มิได้จัดทำขึ้นเพื่อเป็นการชักชวนหรือชี้แนะให้ซื้อขายหลักทรัพย์ใดๆ ทั้งนี้ข้อมูลถูกจัดทำขึ้นจากแหล่งข้อมูลที่เป็นปัจจุบันและ บริษัทสงวนสิทธิในการแก้ไขข้อความใดๆในเอกสารนี้โดยมิต้องบอกกล่าวล่วงหน้า

4 สิงหาคม 2566

(-) **ดัชนีร้านค้าปลีก ทดสอบเดือนที่ 3 เหตุกำลังซื้อแผ่ว (ไทยโพสต์)** "แบงก์ชาติ" เผยดัชนีความเชื่อมั่นผู้ประกอบการร้านค้าปลีก เดือน ก.ค.2566 ทดสอบเนื่องเป็นเดือนที่ 3 ที่ร้านสะดวกซื้ออ่วมสุด เหตุกำลังซื้อผู้บริโภคแผ่ว จากผลกระทบค่าครองชีพสูง-ไร้อัตราการกระตุ้นใช้จ่ายจากภาครัฐ อดดอกเบียขยับขึ้น ทำภาระหนี้ทะยาน

(+) **จับตา Q3 วัสดุก่อสร้างขึ้นยกแผง (ไทยโพสต์)** สนค.ชี้ ดัชนีราคาวัสดุก่อสร้างครึ่งปีหลังมีแนวโน้มขยายตัวสูง หลังเศรษฐกิจ อุบัติการณ์การลงทุน กลับมาฟื้นตัว

(+) **TTB* รุกหนักสินเชื่อบริษัท ชีหนุมาร์จินพุ่งพรวด (ข่าวหุ้น)** แบงก์ทหารไทยธนชาติ (TTB*) กลับมาโฟกัสงานถนัด หันปล่อยสินเชื่อมาร์จินสูง ทั้งสินเชื่อบุคคล รถยนต์ รถแลกเงิน และบ้านแลกเงิน ล่าสุดเตรียมเปิดตัวแพลตฟอร์มชื่อ-ขายรถมือสองออนไลน์ "รถโดนใจ" เดือน ก.ย.นี้ มั่นใจคืนสินเชื่อปีเต็มโตตามเป้า 3% ส่วนเอ็นพีแอลยังคงคุมได้ระดับต่ำ 2.7%

(+) **ไอเอสเอส ยันอี เบฟเวอเรจ' เปิดตัวยีนอีแคลเซียมวอเตอร์ (ข่าวหุ้น)** "ไอเอสเอส ยันอี เบฟเวอเรจ" ซึ่งเป็นบริษัทร่วมทุน "OSP" กับ รพ.ยันฮี เปิดตัวผลิตภัณฑ์ใหม่ "ยันฮี แคลเซียม วอเตอร์" เขย่าตลาดน้ำดื่มเพื่อสุขภาพ เริ่มวางขายแล้ววันนี้ที่ 7-11 ขณะที่ครึ่งปีหลังเจอเปิดเพิ่มอีก 2 ผลิตภัณฑ์

หุ้นที่แนะนำก่อนหน้า

- **TOP*** (เป้าพื้นฐาน 62 บาท) แนะนำ "Let profit run" (Trailing stop 50 บาท)
- **BJC** (เป้าพื้นฐาน 42.19 บาท) แนวรับ 34.5 บาท / แนวต้าน 35.5 – 36.0 บาท (Stop loss 33.75 บาท)
- **ADVANC*** (เป้า Consensus 246.47 บาท) แนวรับ 222 บาท / แนวต้าน 229 – 232 บาท (Stop loss 221 บาท)
- **SCGP*** (เป้าพื้นฐาน 46 บาท) แนวรับ 39 บาท / แนวต้าน 41 – 42.5 บาท (Stop loss 38 บาท)
- **BBL*** (เป้าพื้นฐาน 186 บาท) แนวรับ 167 บาท / แนวต้าน 169.5 – 171.5 บาท (Stop loss 167 บาท)
- **IVL*** (เป้าพื้นฐาน 40 บาท) แนวรับ 33.5 บาท / แนวต้าน 34.5 – 35.5 บาท (Stop loss 33.5 บาท)
- **BGRIM*** (เป้าพื้นฐาน 43 บาท) แนวรับ 37.5 บาท / แนวต้าน 39 - 41 บาท (Stop loss 37.25 บาท)
- **BCH*** (เป้าพื้นฐาน 23 บาท) แนวรับ 17.7 บาท / แนวต้าน 18.3 – 18.8 บาท (Stop loss 17.5 บาท)
- **MENA** (เป้าพื้นฐาน 3.3 บาท) แนวรับ 1.68 บาท / แนวต้าน 1.78 – 1.86 บาท (Stop loss 1.67 บาท)
- **ZEN** (เป้าพื้นฐาน 16.7 บาท) แนวรับ 11.9 บาท / แนวต้าน 12.3 – 12.6 บาท (Stop loss 11.8 บาท)
- **SFLEX** (เป้าพื้นฐาน 6.2 บาท) แนวรับ 4.26 บาท / แนวต้าน 4.4 – 4.5 บาท (Stop loss 4.1 บาท)
- **CPAXT** (เป้าพื้นฐาน 44 บาท) แนวรับ 33.5 บาท / แนวต้าน 35.5 – 37.0 บาท (Stop loss 33 บาท)
- **GULF*** (เป้าพื้นฐาน 60 บาท) แนวรับ 48.5 บาท / แนวต้าน 50.25 - 51 บาท (Stop loss 48 บาท)

สรุป Report ตามปัจจัยพื้นฐานวันนี้

- **CPN*** แนะนำ "ซื้อ" เป้าพื้นฐาน 83 บาท ฝ่ายวิจัยฯ คาดกำไร 2Q66 = 3.4 พันล้านบาท (+23.3% YoY, +4.6% QoQ) ยังคงแนะนำ "ซื้อ"
- **EGCO*** แนะนำ "ถือ" เป้าพื้นฐาน 138 บาท ฝ่ายวิจัยฯ คาดกำไร 2Q66 = 1 พันล้านบาท (-48% QoQ Turnaround YoY) ฝ่ายวิจัยฯปรับลดประมาณการลง และประเมินการเติบโตในอนาคตของ EGCO* จะชะลอตัวลง คงคำแนะนำ "ถือ" รับปันผล +5% ต่อปี
- **ESSO*** แนะนำ "ซื้อ" เป้าพื้นฐาน 10.8 บาท ฝ่ายวิจัยฯประเมินจะรายงานผลขาดทุน -1.2 พันล้านบาทใน 2Q66 จากค่าการกลั่นที่ลดลง อย่างไรก็ตามก็ดีฝ่ายวิจัยฯปรับราคาเป้าหมายขึ้นเป็น 10.8 บาท (เดิม 9.5 บาท) จากการปรับ EV/EBITDA ขึ้น สะท้อนดีกับ BCP* และค่าการกลั่นที่ฟื้นตัวแรงขณะนี้
- **PTT*** แนะนำ "ซื้อ" เป้าพื้นฐาน 41 บาท รายงานกำไร 2Q66 = 2.07 หมื่นล้านบาท (-47% YoY, -26% QoQ) ยังคงแนะนำ "ซื้อ" และประเมิน Sentiment บวกจากแผนการปรับลดกำลังการผลิตน้ำมันของซาอุฯ + รัสเซีย

<https://www.kgiworld.co.th>

หมายเหตุ: 1. *บริษัทอาจเป็นผู้ถือใบสำคัญแสดงสิทธิอนุพันธ์บนหลักทรัพย์นี้ / 2. เป้าพื้นฐาน หมายถึง ราคาเป้าหมายเชิงพื้นฐาน (Forecasted 12M Target price) ที่อ้างอิงจากบทวิเคราะห์ที่ปัจจัยพื้นฐานฉบับล่าสุดของฝ่ายวิจัยฯ / 3. เป้า Consensus หมายถึง ค่าเฉลี่ยของราคาเป้าหมายเชิงพื้นฐานที่จัดทำโดย Bloomberg consensus หรือ IAA Consensus

Disclaimer

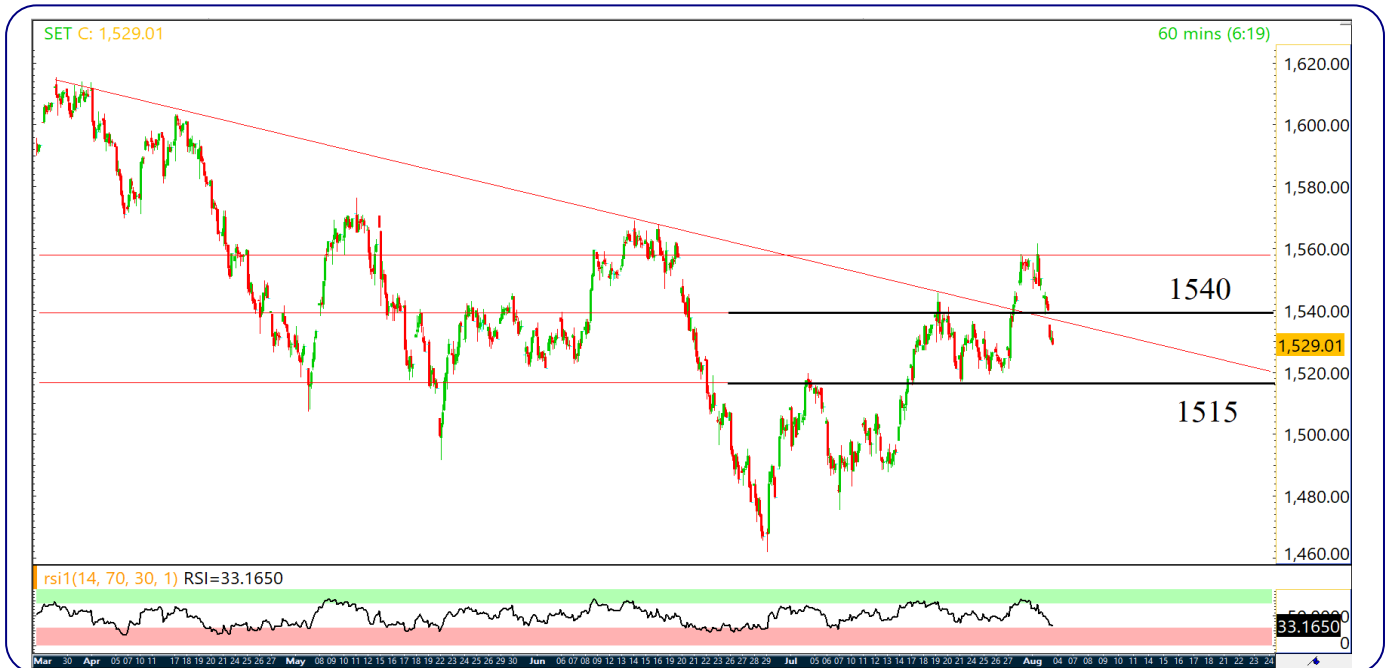
บริษัทหลักทรัพย์ เคจีไอ (ประเทศไทย) จำกัด (มหาชน) ("บริษัท") มิได้ให้การรับรองใดๆ ถึงความถูกต้องและแท้จริงของข้อมูลในเอกสารนี้ ("ข้อมูล") ดังนั้นไม่ว่าจะด้วยเหตุใดก็ตาม บริษัทไม่ขอรับผิดชอบต่อความเสียหายในรายได้ หรือผลประโยชน์ใดๆ ทั้งทางตรงและทางอ้อมที่เกิดขึ้นจากการใช้ ข้อมูล และข้อมูลนี้มิได้จัดทำขึ้นเพื่อเป็นการชักชวนหรือชี้แนะให้ซื้อขายหลักทรัพย์ใดๆ ทั้งนี้ข้อมูลถูกจัดทำขึ้นจากแหล่งข้อมูลที่เป็นปัจจุบันและ บริษัทสงวนสิทธิในการแก้ไขข้อความใดๆในเอกสารนี้โดยมิต้องบอกกล่าวล่วงหน้า

มุมมอง SET Index (Morning Session 4-August-23)

กฤษณ์พงษ์ ภาพานCMT®

โทร 66.2658.8888 คิว 8843

อีเมล kritspongpr@kgi.co.th



SET Index: แนว Sideway Down ในกรอบ 1515-1540

SET Index: ปิด 1529.01, -21.27 จุด, -1.37%, มูลค่าการซื้อขาย 5.13 หมื่นล้านบาท

SET Index เมื่อวานนี้: คัทขึ้นปรับตัวลง โดยมีแรงขายเด่นหุ้นกลุ่มพลังงาน ค่าปลีก ธนาคาร และอิเล็กทรอนิกส์

SET Index เข้าในนี้: แนว Sideway Down ในกรอบ 1515-1540 เนื่องจากทั้งช่วงตลาดเปิดในช่วงเช้า และบ่าย คัทขึ้นเปิด Gap ลง และแนว Sideway Down ลงต่อ แสดงถึงแรงขายที่เริ่มกลับมามีบทบาทที่มากขึ้น โดยช่วงบ่ายคัทขึ้นเปิด Gap ลงหลุดแนวรับเส้น Downtrend ที่คัทขึ้นเคย Break ขึ้นไป ทำให้มองว่าคัทขึ้นจะเข้าสู่ช่วงการปรับฐาน มองกรอบการแกว่งลงในช่วง 1515-1540 ภายในวันอาจพิจารณาแนวรับระยะสั้นที่ 1525 ซึ่งเป็นแนวรับเส้น Uptrend

กรณีผิดพลาด: หากคัทขึ้นกลับไปขึ้นเหนือแนวต้าน 1540 แนวโน้มจะกลับขึ้นไป Rebound ในกรอบ 1540-1560

แนวรับ 1515 / 1525

แนวต้าน 1540 / 1560

กลยุทธ์การลงทุน

มีหุ้น: จังหวะ Rebound เป็นโอกาสขยลดพอร์ตที่แนวต้าน 1540 หรือ 1560

ไม่มีหุ้น: หากคัทขึ้นอ่อนตัวไม่หลุดแนวรับบริเวณ 1525 อาจใช้จังหวะซื้อ เพื่อเก็งกำไรภายในวันที่แนวต้าน 1540 หรือ 1560

Disclaimer

บริษัทหลักทรัพย์ เคจีไอ (ประเทศไทย) จำกัด (มหาชน) (“บริษัท”) มิได้ให้การรับรองใดๆ ถึงความถูกต้องและแท้จริงของข้อมูลในเอกสารนี้ (“ข้อมูล”) ดังนั้นไม่ว่าจะด้วยเหตุใดก็ตาม บริษัทไม่ขอรับผิดชอบต่อการเสียหายในรายได้ หรือผลประโยชน์ใดๆ ทั้งทางตรงและทางอ้อมที่เกิดขึ้นจากการใช้ ข้อมูล และข้อมูลนี้มีได้จัดทำขึ้นเพื่อเป็นการชักชวนหรือชี้แนะให้ซื้อขายหลักทรัพย์ใดๆ ทั้งนี้ ข้อมูลถูกจัดทำขึ้นจากแหล่งข้อมูลที่เป็นปัจจุบันและ บริษัทสงวนสิทธิในการแก้ไขข้อความใดๆในเอกสารนี้โดยมีคองบกล่าวล่วงหน้า ปัจจุบัน บริษัทจะทำการในฐานะผู้ออกหลักทรัพย์และที่ปรึกษาทางการเงินของโบสถ์ข้อมูลแสดงสิทธิอนุพันธ์บนหุ้นสามัญของ บตท.

หุ้นเด่นทางเทคนิค

กลยุทธ์ฟงส์ ปาทานCMT®
โทร 66.2658.8888 ต่อ 8843
อีเมล kraitsapongp@kgi.co.th



BCH*

แนวรับ 17.70-18.00

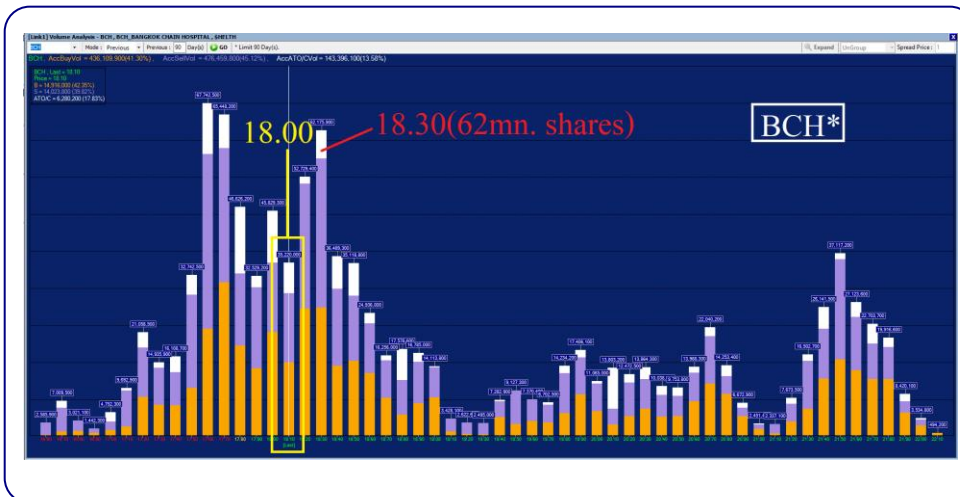
แนวต้าน 18.60 / 19.00

ตัดขาดทุน 17.50

BCH* กราฟรายวัน

ราคาฟอร์มการกลับตัวขึ้นแบบ Double Bottom ประกอบกับเกิดสัญญาณบวกจากเส้น MACD ที่ยังคงอยู่เหนือเส้น Signal มองว่าน่าเก็งกำไรในระยะสั้น เพื่อคาดการณ์การปรับตัวขึ้น

Volume Analysis



ที่ราคาเปิด 18.00 มองว่าน่าซื้อเพราะหากราคาผ่านแนวต้านที่ 18.30 ซึ่งมีปริมาณการซื้อขายประมาณ 62 ล้านหุ้น โดยหลังจากนั้นแนวต้าน ปริมาณการซื้อขายลดลงเหลือเฉลี่ยประมาณ 14 ล้านหุ้นต่อแท่งถือว่าแนวต้าน ปริมาณการซื้อขายลดไปกว่า 77% จึงคาดว่าราคาจะปรับตัวขึ้นต่อได้ง่าย

กลยุทธ์การลงทุน

คำแนะนำ: ซื้อเก็งกำไรที่แนวรับ 17.70-18.00 คาดหวังการขึ้นทดสอบแนวต้านระยะสั้นที่ 18.60 หรือ 19.00 ตัดขาดทุนเมื่อหลุด 17.50

<https://www.kgiworld.co.th>

หมายเหตุ: 1. *บริษัทอาจเป็นผู้ถือใบอนุญาตสำคัญแสดงสิทธิอนุพันธ์บนหลักทรัพย์นี้ / 2. เป้าพื้นฐาน หมายถึง ราคาเป้าหมายเชิงพื้นฐาน (Forecasted 12M Target price) ที่อ้างอิงจากบทวิเคราะห์ปีปัจจัยพื้นฐานฉบับล่าสุดของฝ่ายวิจัย / 3. เป้า Consensus หมายถึง ค่าเฉลี่ยของราคาเป้าหมายเชิงพื้นฐานที่จัดทำโดย Bloomberg consensus หรือ IAA Consensus

Disclaimer

บริษัทหลักทรัพย์ เคจีไอ (ประเทศไทย) จำกัด (มหาชน) ("บริษัท") มิได้ให้การรับรองใดๆ ถึงความถูกต้องและแท้จริงของข้อมูลในเอกสารนี้ ("ข้อมูล") ดังนั้นไม่ว่าจะด้วยเหตุใดก็ตาม บริษัทไม่ขอรับผิดชอบต่อความเสียหายในรายได้ หรือผลประโยชน์ใดๆ ทั้งทางตรงและทางอ้อมที่เกิดขึ้นจากการใช้ ข้อมูล และข้อมูลนี้มีได้จัดทำขึ้นเพื่อเป็นการชักชวนหรือแนะนำให้ซื้อขายหลักทรัพย์ใดๆ ทั้งนี้ข้อมูลถูกจัดทำขึ้นจากแหล่งข้อมูลที่เป็นปัจจุบันและ บริษัทสงวนสิทธิในการแก้ไขข้อความใดๆ ในเอกสารนี้โดยมิต้องออกกล่าวอ้างหน้า

หุ้นเด่นทางเทคนิค

กลยุทธ์ฟงส์ ปาทานCMT®
โทร 66.2658.8888 คอ 8843
อีเมล kraitsapong@kgi.co.th

แนวโน้มราคา



FSMART

แนวรับ 8.70-8.90

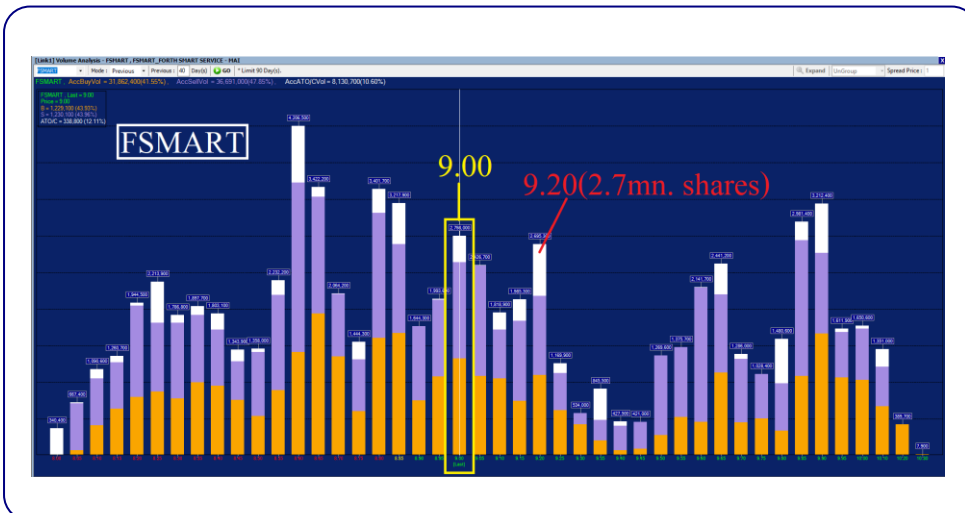
แนวต้าน 9.20 / 9.50

ตัดขาดทุน 8.60

FSMART กราฟรายวัน

ราคา Break แนวต้าน Neckline การกลับตัวขึ้นแบบ Double Bottom ประกอบกับเกิดสัญญาณบวกจากเส้น MACD ที่ยังคงอยู่เหนือเส้น Signal มองว่าน่าเก็งกำไรในระยะสั้น เพื่อคาดหวังการปรับตัวขึ้น

Volume Analysis



ที่ราคาเปิด 9.00 มองว่าน่าซื้อเพราะหากราคาผ่านแนวต้านที่ 9.20 ซึ่งมีปริมาณการซื้อขายประมาณ 2.7 ล้านหุ้น โดยหลังจากนั้นแนวต้าน ปริมาณการซื้อขายลดลงเหลือเฉลี่ยประมาณ 1.2 ล้านหุ้นต่อแท่งถือว่าแนวต้านปริมาณการซื้อขายลดไปกว่า 56% จึงคาดว่าราคาจะปรับตัวขึ้นต่อได้ง่าย

กลยุทธ์การลงทุน

คำแนะนำ: ซื้อเก็งกำไรที่แนวรับ 8.70-8.90 คาดหวังการขึ้นทดสอบแนวต้านระยะสั้นที่ 9.20 หรือ 9.50 ตัดขาดทุนเมื่อหลุด 8.60

<https://www.kgiworld.co.th>

หมายเหตุ: 1. *บริษัทอาจเป็นผู้ถือครองหุ้นสำคัญแสดงสิทธิออกพันธบัตรหลักทรัพย์นี้ / 2. เป้าพื้นฐาน หมายถึง ราคาเป้าหมายเชิงพื้นฐาน (Forecasted 12M Target price) ที่อ้างอิงจากบทวิเคราะห์ที่ปัจจัยพื้นฐานฉบับล่าสุดของฝ่ายวิจัยฯ / 3. เป้า Consensus หมายถึง ค่าเฉลี่ยของราคาเป้าหมายเชิงพื้นฐานที่จัดทำโดย Bloomberg consensus หรือ IAA Consensus

Disclaimer

บริษัทหลักทรัพย์ เคจีไอ (ประเทศไทย) จำกัด (มหาชน) ("บริษัท") มิได้ให้การรับรองใดๆ ถึงความถูกต้องและแท้จริงของข้อมูลในเอกสารนี้ ("ข้อมูล") ดังนั้นไม่ว่าจะด้วยเหตุใดก็ตาม บริษัทไม่ขอรับผิดชอบต่อความเสียหายในรายได้ หรือผลประโยชน์ใดๆ ทั้งทางตรงและทางอ้อมที่เกิดขึ้นจากการใช้ ข้อมูล และข้อมูลนี้มีได้จัดทำขึ้นเพื่อเป็นการชักชวนหรือแนะนำให้ซื้อขายหลักทรัพย์ใดๆ ทั้งนี้ข้อมูลถูกจัดทำขึ้นจากแหล่งข้อมูลที่เป็นปัจจุบันและ บริษัทสงวนสิทธิในการแก้ไขข้อความใดๆ ในเอกสารนี้โดยมิต้องบอกกล่าวล่วงหน้า

กลยุทธ์หุ้นที่เคยแนะนำ

กลยุทธ์ฟังกส์ ปาทานCMT®
โทร 66.2658.8888 คอ 8843
อีเมล krittapongp@kgi.co.th

ชื่อหุ้น	คำแนะนำ	ราคาต้นทุน	แนวรับ	แนวต้าน	Stop Loss	Trailing Stop	วันที่แนะนำ
DOHOME*	ถือ	9.80	9.50-9.70	10.00/10.40	9.40		03-Aug-23
SPA	ถือ	12.50	12.00-12.30	13.00/13.50	11.90		03-Aug-23
BCP*	ถือ	38.75	38.00-39.00	40.50/42.00	37.50		03-Aug-23
IRPC*	ตัดขาดทุน	2.52	-	-	2.40		02-Aug-23
HANA*	ตัดขาดทุน	50.50	-	-	48.50		02-Aug-23
TRUE*	ตัดขาดทุน	7.15	-	-	6.95		02-Aug-23
TU*	ถือ	13.40	13.00-13.20	14.00/14.50	12.80		31-Jul-23
GULF*	ถือ	50.00	48.50-49.50	51.50/53.00	48.00		31-Jul-23
BANPU*	ตัดขาดทุน	9.70	-	-	9.30		31-Jul-23
SIRI*	ตัดขาดทุน	2.00	-	-	1.92		27-Jul-23
SNNP*	ถือ	21.50	20.50-21.00	22.00/22.50	20.30		26-Jul-23
SCGP*	ถือ	40.00	39.00-39.50	41.00/42.50	38.50		26-Jul-23

หมายเหตุ

- กลยุทธ์หุ้นที่เคยแนะนำ คือ การติดตามคำแนะนำหุ้นเด่นทางเทคนิคที่เคยแนะนำในช่วง 5 วันที่ผ่านมา
- คำแนะนำ แบ่งเป็น 3 แบบคือ “ถือ” หมายถึง ถือหุ้นหรือคงสถานะตามเดิม, “ขายทำกำไร” หมายถึง ขายที่ราคา Trailing Stop หรือแนวต้านที่ 2, “ตัดขาดทุน” หมายถึง ขายที่ราคา Stop Loss
- ราคาค้นทุนคือ ราคาเปิดของหุ้นในวันที่แนะนำ ซึ่งเป็นเพียงราคาสมมติเพื่ออ้างอิงคำแนะนำหุ้นตัวนั้น ๆ ทั้งนี้มิได้เป็นการแนะนำให้ซื้อหุ้นที่ราคาเปิดแต่อย่างใด
- หุ้นจะถูกนำออกจากตาราง 2 กรณี ดังนี้) ปรับตัวถึงแนวต้านที่ 2 หรือ Trailing หรือ Stop Loss อย่างใดอย่างหนึ่ง ii) อยู่ในตารางเกิน 5 วันทำการ
- Trailing Stop คือ จุดของราคาที่ใช่เป็นจุดขายทำกำไรหรือขายเพื่อรักษาดำเนินทุน ส่วนมากจะถูกกำหนดเมื่อราคาปรับตัวขึ้นจากราคาค้นทุน
- หุ้นและคำแนะนำในตารางด้านบนเป็นเพียงแนวทางการลงทุนเท่านั้น โดยมีได้รับรองผลตอบแทนจากการลงทุนแต่อย่างใด

<https://www.kgiworld.co.th>

หมายเหตุ: 1. “บริษัทอาจเป็นผู้ถือครองหุ้นสำคัญแสดงสิทธิออกพันธบัตรหลักทรัพย์นี้ / 2. เป้าพื้นฐาน หมายถึง ราคาเป้าหมายเชิงพื้นฐาน (Forecasted 12M Target price) ที่อ้างอิงจากบทวิเคราะห์ปัจจัยพื้นฐานฉบับล่าสุดของฝ่ายวิจัยฯ / 3. เป้า Consensus หมายถึง ค่าเฉลี่ยของราคาเป้าหมายเชิงพื้นฐานที่จัดทำโดย Bloomberg consensus หรือ IAA Consensus

Disclaimer

บริษัทหลักทรัพย์ เคจีไอ (ประเทศไทย) จำกัด (มหาชน) (“บริษัท”) มิได้ให้การรับรองใดๆ ถึงความถูกต้องและแท้จริงของข้อมูลในเอกสารนี้ (“ข้อมูล”) ดังนั้นไม่ว่าจะด้วยเหตุใดก็ตาม บริษัทไม่ขอรับผิดชอบต่อความเสียหายในรายได้ หรือผลประโยชน์ใดๆ ทั้งทางตรงและทางอ้อมที่เกิดขึ้นจากการใช้ ข้อมูล และข้อมูลนี้มีได้จัดทำขึ้นเพื่อเป็นการชักชวนหรือแนะนำให้ซื้อขายหลักทรัพย์ใดๆ ทั้งนี้ข้อมูลจัดทำขึ้นจากแหล่งข้อมูลที่เป็นปัจจุบันและ บริษัทสงวนสิทธิในการแก้ไขข้อความใดๆ ในเอกสารนี้โดยมิต้องบอกกล่าวล่วงหน้า

รายงานเอ็นวีดีอาร์ (NVDR) ประจำวัน
จำนวนหุ้นเพิ่มขึ้นสูงสุด 20 อันดับ

ชื่อหุ้น	ราคา (บาท)	จำนวนหุ้นที่ถือ (ล้านหุ้น)		เอ็นวีดีอาร์เปลี่ยนแปลง		
		2 ส.ค. 66	3 ส.ค. 66	(พันหุ้น)	มูลค่า (ล้านบาท)	(%)
TOP	51.25	265.86	273.61	7,754.3	397.18	2.9
TRUE	6.90	3,174.65	3,181.67	7,017.7	48.11	0.2
AKS	0.02	1,095.63	1,101.60	5,971.5	0.06	0.5
PSG	0.89	2,833.63	2,837.59	3,955.0	3.60	0.1
SAWAD	46.00	127.59	131.24	3,647.7	166.65	2.9
WAVE	0.17	216.38	219.43	3,049.8	0.52	1.4
TWZ	0.05	522.90	525.10	2,202.9	0.08	0.4
SFLEX	4.32	34.12	36.20	2,074.4	8.91	6.1
THCOM	11.70	30.21	32.26	2,048.5	24.28	6.8
SC	4.36	75.79	77.81	2,013.2	8.68	2.7
KAMART	14.20	33.03	34.85	1,827.4	26.21	5.5
EGCO	130.50	34.72	36.49	1,764.2	233.12	5.1
APURE	6.10	9.52	11.11	1,587.1	9.12	16.7
SDC	0.06	127.04	128.52	1,486.0	0.09	1.2
AP	12.10	473.12	474.60	1,479.1	17.87	0.3
BCH	18.10	205.84	207.18	1,336.5	24.16	0.6
GULF	48.75	431.71	432.98	1,275.7	62.41	0.3
SKY	28.75	15.52	16.72	1,196.2	34.26	7.7
COM7	27.50	142.04	143.22	1,175.8	32.60	0.8
BGRIM	37.75	108.52	109.69	1,163.9	43.93	1.1

มูลค่าเพิ่มขึ้นสูงสุด 20 อันดับ

ชื่อหุ้น	ราคา (บาท)	จำนวนหุ้นที่ถือ (ล้านหุ้น)		เอ็นวีดีอาร์เปลี่ยนแปลง		
		2 ส.ค. 66	3 ส.ค. 66	(พันหุ้น)	มูลค่า (ล้านบาท)	(%)
TOP	51.25	265.86	273.61	7,754.3	397.18	2.9
EGCO	130.50	34.72	36.49	1,764.2	233.12	5.1
SAWAD	46.00	127.59	131.24	3,647.7	166.65	2.9
KBANK	123.00	287.40	288.14	737.4	89.14	0.3
GULF	48.75	431.71	432.98	1,275.7	62.41	0.3
SCC	324.00	109.41	109.58	165.9	53.70	0.2
TRUE	6.90	3,174.65	3,181.67	7,017.7	48.11	0.2
BGRIM	37.75	108.52	109.69	1,163.9	43.93	1.1
ADVANC	222.00	217.72	217.90	175.4	39.09	0.1
SKY	28.75	15.52	16.72	1,196.2	34.26	7.7
COM7	27.50	142.04	143.22	1,175.8	32.60	0.8
GPSC	55.25	77.12	77.66	537.8	29.31	0.7
HANA	48.75	56.00	56.60	597.9	29.08	1.1
KAMART	14.20	33.03	34.85	1,827.4	26.21	5.5
CBG	70.75	30.86	31.21	348.6	24.53	1.1
THCOM	11.70	30.21	32.26	2,048.5	24.28	6.8
BCH	18.10	205.84	207.18	1,336.5	24.16	0.6
MINT	31.75	613.81	614.50	684.3	21.89	0.1
SNNP	21.10	8.90	9.92	1,029.6	21.79	11.6
KCE	41.75	55.83	56.30	474.6	19.62	0.9

ที่มา: ตลาดหลักทรัพย์ฯ และ เคจีไอ (ประเทศไทย)

หมายเหตุ: ข้อมูลผลของการสะสมอาจมีการเปลี่ยนแปลงได้ภายหลังการปรับปรุงโดยตลาดหลักทรัพย์ฯ

จำนวนหุ้นลดลงสูงสุด 20 อันดับ

ชื่อหุ้น	ราคา (บาท)	จำนวนหุ้นที่ถือ (ล้านหุ้น)		เอ็นวีดีอาร์เปลี่ยนแปลง		
		2 ส.ค. 66	3 ส.ค. 66	(พันหุ้น)	มูลค่า (ล้านบาท)	(%)
TOP	51.25	265.86	273.61	7,754.3	397.18	2.9
SIRI	1.85	1,845.11	1,785.77	(59,343.2)	(114.41)	(3.2)
TTB	1.65	5,460.90	5,446.34	(14,561.0)	(24.15)	(0.3)
PSL	8.90	155.28	142.89	(12,382.2)	(111.21)	(8.0)
LH	8.40	2,071.25	2,062.80	(8,447.7)	(71.35)	(0.4)
KTB	19.90	1,353.18	1,344.82	(8,365.0)	(167.57)	(0.6)
CHG	2.82	564.42	556.12	(8,299.4)	(23.66)	(1.5)
PTT	34.75	1,168.57	1,161.88	(6,691.0)	(233.59)	(0.6)
HMPRO	13.70	931.87	926.07	(5,805.6)	(80.05)	(0.6)
GLOBAL	16.40	201.45	196.67	(4,771.7)	(78.47)	(2.4)
ZUP	0.49	84.50	80.35	(4,148.4)	(2.17)	(4.9)
WHA	4.88	955.08	950.95	(4,133.7)	(20.18)	(0.4)
TRITN	0.15	321.69	317.78	(3,911.0)	(0.59)	(1.2)
BEM	8.85	1,025.72	1,022.07	(3,650.2)	(32.34)	(0.4)
SPRC	8.90	263.72	260.12	(3,602.2)	(31.72)	(1.4)
AAI	3.06	37.08	33.84	(3,242.6)	(10.10)	(8.7)
AWC	4.24	1,443.19	1,440.41	(2,776.9)	(12.11)	(0.2)
QH	2.26	730.31	727.79	(2,522.6)	(5.69)	(0.3)
NEWS	0.01	2,618.87	2,616.47	(2,400.0)	(0.02)	(0.1)
AOT	70.50	693.12	690.84	(2,271.2)	(160.76)	(0.3)

มูลค่าลดลงสูงสุด 20 อันดับ

ชื่อหุ้น	ราคา (บาท)	จำนวนหุ้นที่ถือ (ล้านหุ้น)		เอ็นวีดีอาร์เปลี่ยนแปลง		
		2 ส.ค. 66	3 ส.ค. 66	(พันหุ้น)	มูลค่า (ล้านบาท)	(%)
PTT	34.75	1,168.57	1,161.88	(6,691.0)	(233.59)	(0.6)
PTTEP	159.50	349.44	348.34	(1,100.1)	(175.61)	(0.3)
KTB	19.90	1,353.18	1,344.82	(8,365.0)	(167.57)	(0.6)
AOT	70.50	693.12	690.84	(2,271.2)	(160.76)	(0.3)
DELTA	112.50	381.52	380.22	(1,300.4)	(147.69)	(0.3)
SIRI	1.85	1,845.11	1,785.77	(59,343.2)	(114.41)	(3.2)
PSL	8.90	155.28	142.89	(12,382.2)	(111.21)	(8.0)
CPALL	61.25	1,043.05	1,041.29	(1,760.1)	(108.74)	(0.2)
BBL	167.00	456.87	456.26	(600.8)	(100.03)	(0.1)
BH	218.00	123.33	122.88	(455.0)	(97.49)	(0.4)
HMPRO	13.70	931.87	926.07	(5,805.6)	(80.05)	(0.6)
GLOBAL	16.40	201.45	196.67	(4,771.7)	(78.47)	(2.4)
LH	8.40	2,071.25	2,062.80	(8,447.7)	(71.35)	(0.4)
PTTGC	39.00	258.47	256.68	(1,791.9)	(70.35)	(0.7)
OR	20.90	317.96	315.99	(1,972.9)	(41.34)	(0.6)
BDMS	28.25	2,036.06	2,034.70	(1,364.0)	(38.32)	(0.1)
CPF	19.70	542.87	540.98	(1,896.0)	(37.50)	(0.3)
KTC	45.75	248.57	247.79	(774.9)	(35.61)	(0.3)
CPN	66.50	322.15	321.63	(519.5)	(34.64)	(0.2)
BCP	39.00	208.78	207.94	(844.1)	(32.88)	(0.4)

<https://www.kgieworld.co.th>

หมายเหตุ: 1. "บริษัทอาจเป็นผู้ถือครองหุ้นสำคัญแสดงสิทธิออกพันธบัตรหุ้นสามัญ / 2. เป้าพื้นฐาน หมายถึง ราคาเป้าหมายเชิงพื้นฐาน (Forecasted 12M Target price) ที่อ้างอิงจากบทวิเคราะห์ที่ปัจจัยพื้นฐานฉบับล่าสุดของฝ่ายวิจัยฯ / 3. เป้า Consensus หมายถึง ค่าเฉลี่ยของราคาเป้าหมายเชิงพื้นฐานที่จัดทำโดย Bloomberg consensus หรือ IAA Consensus

Disclaimer

บริษัทหลักทรัพย์ เคจีไอ (ประเทศไทย) จำกัด (มหาชน) ("บริษัท") มิได้ให้การรับรองใดๆ ถึงความถูกต้องและแท้จริงของข้อมูลในเอกสารนี้ ("ข้อมูล") ดังนั้นไม่ว่าจะด้วยเหตุใดก็ตาม บริษัทฯ ไม่ขอรับผิดชอบต่อความเสียหายในรายได้ หรือผลประโยชน์ใดๆ ทั้งทางตรงและทางอ้อมที่เกิดขึ้นจากการใช้ข้อมูล และข้อมูลนี้มิได้จัดทำขึ้นเพื่อเป็นการชักชวนหรือแนะนำให้ซื้อขายหลักทรัพย์ใดๆ ทั้งนี้ข้อมูลถูกจัดทำขึ้นจากแหล่งข้อมูลที่เป็นปัจจุบันและ บริษัทฯ สงวนสิทธิ์ในการแก้ไขข้อความใดๆ ในเอกสารนี้โดยมิได้ออกกล่าวล่วงหน้า

รายงานหุ้นที่ถูกสั่งห้ามจำหน่าย (Silent Period) (เรียงตามวันที่สิ้นสุด)

ชื่อหุ้น	ระยะเวลาห้ามจำหน่าย		จำนวนหุ้น (ล้านหุ้น)	ร้อยละของหุ้นชำระแล้ว	ทุนชำระแล้ว (ล้านบาท)	จำนวนหุ้นห้ามจำหน่ายคงเหลือ (ล้านหุ้น)				วันแรกในแต่ละช่วงที่สามารถจำหน่ายหุ้นได้				จำนวนหุ้นที่พ้นการห้ามจำหน่ายแต่ละช่วง (ล้านหุ้น)			
	วันเริ่มต้น	วันสิ้นสุด				6M	12M	18M	24M	6M	12M	18M	24M	6M	12M	18M	24M
BGGI	17 มี.ค. 65	16 มี.ค. 66	795.00	54.98	1,446.00	795.00	596.25	Free	Free	16 ก.ย. 65	16 มี.ค. 66	16 ก.ย. 66	16 มี.ค. 67	198.75	596.25	-	-
JDF	7 เม.ย. 65	6 เม.ย. 66	330.00	55.00	600.00	330.00	247.50	Free	Free	6 ต.ค. 65	6 เม.ย. 66	6 ต.ค. 66	6 เม.ย. 67	82.50	247.50	-	-
CEYE	29 เม.ย. 65	28 เม.ย. 66	148.00	54.81	270.00	148.00	111.00	Free	Free	28 ต.ค. 65	28 เม.ย. 66	28 ต.ค. 66	28 เม.ย. 67	37.00	111.00	-	-
BIS	5 พ.ค. 65	4 พ.ค. 66	172.00	54.78	314.00	172.00	129.00	Free	Free	4 พ.ย. 65	4 พ.ค. 66	4 พ.ย. 66	4 พ.ค. 67	43.00	129.00	-	-
KCC	5 พ.ค. 65	4 พ.ค. 66	341.00	55.00	620.00	341.00	255.75	Free	Free	4 พ.ย. 65	4 พ.ค. 66	4 พ.ย. 66	4 พ.ค. 67	85.25	255.75	-	-
FTI	19 พ.ค. 65	18 พ.ค. 66	247.00	54.89	450.00	247.00	185.25	Free	Free	18 พ.ย. 65	18 พ.ค. 66	18 พ.ย. 66	18 พ.ค. 67	61.75	185.25	-	-
PLUS	20 พ.ค. 65	19 พ.ค. 66	368.00	54.93	670.00	368.00	276.00	Free	Free	19 พ.ย. 65	19 พ.ค. 66	19 พ.ย. 66	19 พ.ค. 67	92.00	276.00	-	-
STP	14 มิ.ย. 65	13 มิ.ย. 66	55.00	55.00	100.00	55.00	41.25	Free	Free	13 ธ.ค. 65	13 มิ.ย. 66	13 ธ.ค. 66	13 มิ.ย. 67	13.75	41.25	-	-
TEKA	15 มิ.ย. 65	14 มิ.ย. 66	165.00	55.00	300.00	165.00	123.75	Free	Free	14 ธ.ค. 65	14 มิ.ย. 66	14 ธ.ค. 66	14 มิ.ย. 67	41.25	123.75	-	-
BLESS	7 ก.ค. 65	6 ก.ค. 66	440.00	55.00	800.00	440.00	330.00	Free	Free	6 ม.ค. 66	6 ก.ค. 66	6 ม.ค. 67	6 ก.ค. 67	110.00	330.00	-	-
TLI	25 ก.ค. 65	24 ก.ค. 66	6,297.00	55.00	11,450.00	6,297.00	4,722.75	Free	Free	24 ม.ค. 66	24 ก.ค. 66	24 ม.ค. 67	24 ก.ค. 67	1,574.25	4,722.75	-	-
CHIC	27 ก.ค. 65	26 ก.ค. 66	748.00	55.00	1,360.00	748.00	561.00	Free	Free	26 ม.ค. 66	26 ก.ค. 66	26 ม.ค. 67	26 ก.ค. 67	187.00	561.00	-	-
YONG	2 ส.ค. 65	1 ส.ค. 66	374.00	55.00	680.00	374.00	280.50	Free	Free	1 ก.พ. 66	1 ส.ค. 66	1 ก.พ. 67	1 ส.ค. 67	93.50	280.50	-	-
TGE	19 ส.ค. 65	18 ส.ค. 66	1,210.00	55.00	2,200.00	1,210.00	907.50	Free	Free	18 ก.พ. 66	18 ส.ค. 66	18 ก.พ. 67	18 ส.ค. 67	302.50	907.50	-	-
CH	12 ก.ย. 65	11 ก.ย. 66	440.00	55.00	800.00	440.00	330.00	Free	Free	11 มี.ค. 66	11 ก.ย. 66	11 มี.ค. 67	11 ก.ย. 67	110.00	330.00	-	-
TEGH	30 ก.ย. 65	29 ก.ย. 66	594.00	55.00	1,080.00	594.00	445.50	Free	Free	29 มิ.ย. 66	29 ก.ย. 66	29 มิ.ย. 67	29 ก.ย. 67	148.50	445.50	-	-
24CS	3 ต.ค. 65	2 ต.ค. 66	236.00	54.88	430.00	236.00	177.00	Free	Free	2 เม.ย. 66	2 ต.ค. 66	2 เม.ย. 67	2 ต.ค. 67	59.00	177.00	-	-
AMARC	19 ต.ค. 65	18 ต.ค. 66	231.00	55.00	420.00	231.00	173.25	Free	Free	18 เม.ย. 66	18 ต.ค. 66	18 เม.ย. 67	18 ต.ค. 67	57.75	173.25	-	-
PCC	21 ต.ค. 65	20 ต.ค. 66	674.00	54.98	1,226.00	674.00	505.50	Free	Free	20 เม.ย. 66	20 ต.ค. 66	20 เม.ย. 67	20 ต.ค. 67	168.50	505.50	-	-
ITNS	25 ต.ค. 65	24 ต.ค. 66	121.00	55.00	220.00	121.00	90.75	Free	Free	24 เม.ย. 66	24 ต.ค. 66	24 เม.ย. 67	24 ต.ค. 67	30.25	90.75	-	-
AAI	1 พ.ย. 65	31 ต.ค. 66	1,168.00	54.96	2,125.00	1,168.00	876.00	Free	Free	30 เม.ย. 66	31 ต.ค. 66	30 เม.ย. 67	31 ต.ค. 67	292.00	876.00	-	-
BTG	2 พ.ย. 65	1 พ.ย. 66	1,064.00	55.02	1,934.00	1,064.00	798.00	Free	Free	1 พ.ค. 66	1 พ.ย. 66	1 พ.ค. 67	1 พ.ย. 67	266.00	798.00	-	-
KLINIQ	7 พ.ย. 65	6 พ.ย. 66	121.00	55.00	220.00	121.00	90.75	Free	Free	6 พ.ค. 66	6 พ.ย. 66	6 พ.ค. 67	6 พ.ย. 67	30.25	90.75	-	-
POLY	16 พ.ย. 65	15 พ.ย. 66	247.00	54.89	450.00	247.00	185.25	Free	Free	15 พ.ค. 66	15 พ.ย. 66	15 พ.ค. 67	15 พ.ย. 67	61.75	185.25	-	-
KJL	22 พ.ย. 65	21 พ.ย. 66	63.00	54.31	116.00	63.00	47.25	Free	Free	21 พ.ค. 66	21 พ.ย. 66	21 พ.ค. 67	21 พ.ย. 67	15.75	47.25	-	-
AURA	29 พ.ย. 65	28 พ.ย. 66	733.00	54.95	1,334.00	733.00	549.75	Free	Free	28 พ.ค. 66	28 พ.ย. 66	28 พ.ค. 67	28 พ.ย. 67	183.25	549.75	-	-
PRI	30 พ.ย. 65	29 พ.ย. 66	176.00	55.00	320.00	176.00	132.00	Free	Free	29 พ.ค. 66	29 พ.ย. 66	29 พ.ค. 67	29 พ.ย. 67	44.00	132.00	-	-
MTW	6 ธ.ค. 65	5 ธ.ค. 66	185.00	54.90	337.00	185.00	138.75	Free	Free	5 มิ.ย. 66	5 ธ.ค. 66	5 มิ.ย. 67	5 ธ.ค. 67	46.25	138.75	-	-
UBA	7 ธ.ค. 65	6 ธ.ค. 66	330.00	55.00	600.00	330.00	247.50	Free	Free	6 มิ.ย. 66	6 ธ.ค. 66	6 มิ.ย. 67	6 ธ.ค. 67	82.50	247.50	-	-
ITC	9 ธ.ค. 65	8 ธ.ค. 66	1,650.00	55.00	3,000.00	1,650.00	1,237.50	Free	Free	8 มิ.ย. 66	8 ธ.ค. 66	8 มิ.ย. 67	8 ธ.ค. 67	412.50	1,237.50	-	-
SGC	13 ธ.ค. 65	12 ธ.ค. 66	1,798.00	54.98	3,270.00	1,798.00	1,348.50	Free	Free	12 มิ.ย. 66	12 ธ.ค. 66	12 มิ.ย. 67	12 ธ.ค. 67	449.50	1,348.50	-	-
DTCENT	15 ธ.ค. 65	14 ธ.ค. 66	662.00	54.94	1,205.00	662.00	496.50	Free	Free	14 มิ.ย. 66	14 ธ.ค. 66	14 มิ.ย. 67	14 ธ.ค. 67	165.50	496.50	-	-
SM	20 ธ.ค. 65	19 ธ.ค. 66	605.00	55.00	1,100.00	605.00	453.75	Free	Free	19 มิ.ย. 66	19 ธ.ค. 66	19 มิ.ย. 67	19 ธ.ค. 67	151.25	453.75	-	-
WARRIX	21 ธ.ค. 65	20 ธ.ค. 66	330.00	55.00	600.00	330.00	247.50	Free	Free	20 มิ.ย. 66	20 ธ.ค. 66	20 มิ.ย. 67	20 ธ.ค. 67	82.50	247.50	-	-
MOSHI	22 ธ.ค. 65	21 ธ.ค. 66	165.00	55.00	300.00	165.00	123.75	Free	Free	21 มิ.ย. 66	21 ธ.ค. 66	21 มิ.ย. 67	21 ธ.ค. 67	41.25	123.75	-	-
KTMS	23 ธ.ค. 65	22 ธ.ค. 66	165.00	55.00	300.00	165.00	123.75	Free	Free	22 มิ.ย. 66	22 ธ.ค. 66	22 มิ.ย. 67	22 ธ.ค. 67	41.25	123.75	-	-
SAF	19 ม.ค. 66	18 ม.ค. 67	165.00	55.00	300.00	165.00	123.75	Free	Free	18 ก.ค. 66	18 ม.ค. 67	18 ก.ค. 67	18 ม.ค. 68	41.25	123.75	-	-
MASTER	25 ม.ค. 66	24 ม.ค. 67	132.00	55.00	240.00	132.00	99.00	Free	Free	24 ก.ค. 66	24 ม.ค. 67	24 ก.ค. 67	24 ม.ค. 68	33.00	99.00	-	-
SVR	8 ก.พ. 66	7 ก.พ. 67	280.00	54.90	510.00	280.00	210.00	Free	Free	7 ส.ค. 66	7 ก.พ. 67	7 ส.ค. 67	7 ก.พ. 68	70.00	210.00	-	-
NTSC	9 ก.พ. 66	8 ก.พ. 67	55.00	55.00	100.00	55.00	41.25	Free	Free	8 ส.ค. 66	8 ก.พ. 67	8 ส.ค. 67	8 ก.พ. 68	13.75	41.25	-	-
MEB	14 ก.พ. 66	13 ก.พ. 67	165.00	55.00	300.00	165.00	123.75	Free	Free	13 ส.ค. 66	13 ก.พ. 67	13 ส.ค. 67	13 ก.พ. 68	41.25	123.75	-	-
PQS	15 ก.พ. 66	14 ก.พ. 67	368.00	54.93	670.00	368.00	276.00	Free	Free	14 ส.ค. 66	14 ก.พ. 67	14 ส.ค. 67	14 ก.พ. 68	92.00	276.00	-	-
BVG	17 ก.พ. 66	16 ก.พ. 67	247.00	54.89	450.00	247.00	185.25	Free	Free	16 ส.ค. 66	16 ก.พ. 67	16 ส.ค. 67	16 ก.พ. 68	61.75	185.25	-	-

ที่มา: ตลาดหลักทรัพย์ฯ และ เคจีไอ (ประเทศไทย)

รายงานการเปลี่ยนแปลงการถือครองหลักทรัพย์ของผู้บริหาร (Change of Management Holdings)

ชื่อบริษัท	ชื่อผู้บริหาร	ความสัมพันธ์*	ประเภท	จำนวน (หุ้น)				ราคา (บาท)
				ซื้อ	ขาย	รับโอน	โอนออก	
EP	นาย ยุทธ ชินสุภัคกุล	ผู้รายงาน	หุ้นสามัญ	33,000				2.95
HEALTH	นาย สยามรุต ชวีศิริพัฒนา	ผู้รายงาน	หุ้นสามัญ	2,812,500				4.00
ITC	นาย ทวี ตั้งจันศิริ	ผู้รายงาน	หุ้นสามัญ	10,000				18.20

ที่มา: เว็บไซต์ ก.ล.ต.

หมายเหตุ: * กรณีที่บริษัทมีผู้บริหารเป็นคู่สมรสกัน ถ้ามีการซื้อขายหลักทรัพย์ คู่สมรสทั้ง 2 คน จะมีหน้าที่ต้องรายงาน ซึ่งจะก่อให้เกิดการแสดงรายการซ้ำซ้อนกัน เช่น นาย A และนาง B เป็นคู่สมรสกันและเป็นผู้บริหารของ บมจ. AB ทั้งคู่ ด้านนาย A ซื้อหุ้น AB 1 รายการ การแสดงข้อมูลจะเป็น 2 รายการดังนี้ รายการที่ 1 นาย A ผู้จัดทำ ซื้อหุ้น รายการที่ 2 นาง B คู่สมรส ซื้อหุ้น จึงขอให้ใช้ข้อมูลด้วยความระมัดระวัง

<https://www.kgiworld.co.th>

หมายเหตุ: 1. *บริษัทอาจเป็นผู้ถือครองที่สำคัญแสดงสิทธิของหุ้นบนหลักทรัพย์นี้ / 2. เป้าพื้นฐาน หมายถึง ราคาเป้าหมายเชิงพื้นฐาน (Forecasted 12M Target price) ที่อ้างอิงจากบทวิเคราะห์ของบริษัทวิจัย / 3. เป้า Consensus หมายถึง ค่าเฉลี่ยของราคาเป้าหมายเชิงพื้นฐานที่จัดทำโดย Bloomberg consensus หรือ IAA Consensus

Disclaimer

บริษัทหลักทรัพย์ เคจีไอ (ประเทศไทย) จำกัด (มหาชน) ("บริษัท") มิได้ให้การรับรองใดๆ ถึงความถูกต้องและแท้จริงของข้อมูลในเอกสารนี้ ("ข้อมูล") ดังนั้นไม่ว่าจะด้วยเหตุใดก็ตาม บริษัทไม่ขอรับผิดชอบต่อความเสียหายในรายได้ หรือผลประโยชน์ใดๆ ทั้งทางตรงและทางอ้อมที่เกิดขึ้นจากการใช้ ข้อมูล และข้อมูลนี้มิได้จัดทำขึ้นเพื่อเป็นการชักจูงหรือแนะนำให้ซื้อขายหลักทรัพย์ใดๆ ทั้งนี้ข้อมูลถูกจัดทำขึ้นจากแหล่งข้อมูลที่เป็นปัจจุบันและ บริษัทสงวนสิทธิในการแก้ไขข้อความใดๆในเอกสารนี้โดยมิต้องบอกกล่าวล่วงหน้า

ปฏิทินหุ้น

จันทร์	อังคาร	พุธ	พฤหัสบดี	ศุกร์
31 ก.ค. 66	1 ส.ค. 66	2 ส.ค. 66	3 ส.ค. 66	4 ส.ค. 66
EPG XD @ 0.14 บาท จ่าย 18 ส.ค. 66 เข้าเทรด SET วันแรก CBG13P2312A GULF13C2312A OR13C2312A PTTEP13P2312A TCA13C2312A BLA19C2401A MTC19C2312B KTC41C2311A เพิ่มทุน BCPG เข้าเทรด 752,656 หุ้น	วันอาสาฬหบูชา	เข้าเทรด SET วันแรก HMPRO13C2312A PSL13C2312A SAWAD13C2312A SET5013C2312B, SET5013P2312B TISCO13C2312A BANPU01C2401A, BANPU01P2401A COM701P2401A EGO001C2401A, EGO001P2401A KBANK01C2401A KKP01C2401A KTB01P2401A PTT01C2401A PTTEP01P2401A SPRC01C2401A TL01C2401A TOP01P2401A SCB16C2311A SET5016C2312A, SET5016P2312A TIDLOR16C2311A MCA5041C2312A, MCA5041P2312A เพิ่มทุน TEAMG เข้าเทรด 125,700 หุ้น	LPF XD @ 0.2193 บาท จ่าย 21 ส.ค. 66 KYE XD @ 4.1 บาท จ่าย 22 ส.ค. 66 เข้าเทรด SET วันแรก KCG CPF13C2312A AOT41C2312A AP19C2401A BH41C2312A DELTA19C2312A DOHOME13P2312A EGCO13P2312A HSBC28C2312A, HSBC28P2312B KCE41C2312A KKP13P2312A KTC13P2312A SUNNY28C2401A เพิ่มทุน FNS เข้าเทรด 154,795,625 หุ้น	เข้าเทรด SET วันแรก AAV13C2312A COM713P2312A DELTA13C2312A HANA13P2312A SBABUY13C2312A SNNP13C2312A BDMS19C2312A SNNP19C2312A BH06C2401A CPALL06C2312A DOHOME06C2311A KBANK06C2312A KBANK06C2312A PSL06C2312A TIDLOR06C2312A WHA06C2312A เพิ่มทุน TWZ เข้าเทรด 4,000 หุ้น BC-W1 ขึ้น SP เพื่อใช้สิทธิครั้งสุดท้าย ตั้งแต่ 4 - 29 ส.ค. 66
7 ส.ค. 66	8 ส.ค. 66	9 ส.ค. 66	10 ส.ค. 66	11 ส.ค. 66
PTL XD @ 0.27 บาท จ่าย 24 ส.ค. 66 BTS XD @ 0.16 บาท จ่าย 25 ส.ค. 66	SCGP XD @ 0.25 บาท จ่าย 22 ส.ค. 66 1DIV XD @ 0.20 บาท จ่าย 23 ส.ค. 66 META-W6 ขึ้น SP เพื่อใช้สิทธิครั้งสุดท้าย ตั้งแต่ 8 - 31 ส.ค. 66	SCC XD @ 2.50 บาท จ่าย 25 ส.ค. 66 MACO-W4 ขึ้น SP เพื่อใช้สิทธิครั้งสุดท้าย ตั้งแต่ 9 ส.ค. - 4 ก.ย. 66	ITC XD @ 0.25 บาท RAM XD @ 0.30 บาท จ่าย 25 ส.ค. 66	APEX XR 1:2 @ 0.05 บาท
14 ส.ค. 66	15 ส.ค. 66	16 ส.ค. 66	17 ส.ค. 66	18 ส.ค. 66
ขดเขยวันเฉลิมพระชนมพรรษา สมเด็จพระนางเจ้าสิริกิติ์ พระบรมราชินีนาถ พระบรมราชชนนีพันปีหลวง และวันแม่แห่งชาติ (วันเสาร์ที่ 12 สิงหาคม 2566)	PTTEP XD @ 4.25 บาท จ่าย 29 ส.ค. 66 CPNCG XD @ 0.1848 บาท DIF XD @ 0.237 บาท ERWPF XD @ 0.0895 บาท POPF XD @ 0.0796 บาท PPF XD @ 0.1818 บาท SIRIP XD @ 0.055 บาท จ่าย 4 ก.ย. 66	FTREIT XD @ 0.1870 บาท จ่าย 31 ส.ค. 66 BYD-W6 ขึ้น SP เพื่อใช้สิทธิครั้งสุดท้าย ตั้งแต่ 16 ส.ค. - 8 ก.ย. 66	LPN XD @ 0.08 บาท จ่าย 31 ส.ค. 66	
21 ส.ค. 66	22 ส.ค. 66	23 ส.ค. 66	24 ส.ค. 66	25 ส.ค. 66
28 ส.ค. 66	29 ส.ค. 66	30 ส.ค. 66	31 ส.ค. 66	1 ก.ย. 66
TGPRO-W3 ขึ้น SP เพื่อใช้สิทธิครั้งสุดท้าย ตั้งแต่ 28 ส.ค. - 20 ก.ย. 66				
4 ก.ย. 66	5 ก.ย. 66	6 ก.ย. 66	7 ก.ย. 66	8 ก.ย. 66
		ขึ้น SP เพื่อใช้สิทธิครั้งสุดท้าย BANPU-W5 CWT-W5 JP-W1 ตั้งแต่ 6 - 29 ก.ย. 66		
11 ก.ย. 66	12 ก.ย. 66	13 ก.ย. 66	14 ก.ย. 66	15 ก.ย. 66
18 ก.ย. 66	19 ก.ย. 66	20 ก.ย. 66	21 ก.ย. 66	22 ก.ย. 66

<https://www.kgieworld.co.th>

หมายเหตุ: 1. *บริษัทอาจเป็นผู้ถือครองหุ้นสำคัญแสดงสิทธิของหุ้นพันธบัตรหลักทรัพย์นี้ / 2. เป้าพื้นฐาน หมายถึง ราคาเป้าหมายเชิงพื้นฐาน (Forecasted 12M Target price) ที่อ้างอิงจากบทวิเคราะห์ของบริษัทวิจัย / 3. เป้า Consensus หมายถึง ค่าเฉลี่ยของราคาเป้าหมายพื้นฐานที่จัดทำโดย Bloomberg consensus หรือ IAA Consensus

Disclaimer

บริษัทหลักทรัพย์ เคจีไอ (ประเทศไทย) จำกัด (มหาชน) ("บริษัท") มิได้ให้การรับรองใดๆ ถึงความถูกต้องและแท้จริงของข้อมูลในเอกสารนี้ ("ข้อมูล") ดังนั้นไม่ว่าจะด้วยเหตุใดก็ตาม บริษัทฯ ขอรับผิดชอบต่อความเสียหายในรายได้ หรือผลประโยชน์ใดๆ ทั้งทางตรงและทางอ้อมที่เกิดขึ้นจากการใช้ ข้อมูล และข้อมูลนี้มิได้จัดทำขึ้นเพื่อการชักชวนหรือชี้แนะให้ซื้อขายหลักทรัพย์ใดๆ ทั้งนี้ข้อมูลถูกจัดทำขึ้นจากแหล่งข้อมูลที่เป็นปัจจุบันและ บริษัทฯ สงวนสิทธิในการแก้ไขข้อความใดๆ ในเอกสารนี้โดยมิต้องบอกกล่าวล่วงหน้า

รายงานผลสำรวจการกำกับดูแลกิจการบริษัทจดทะเบียน (CG Report)



บริษัทที่ได้คะแนนอยู่ในระดับ "ดีเลิศ (Excellent)"

ชื่อย่อ	ชื่อบริษัท	ชื่อย่อ	ชื่อบริษัท	ชื่อย่อ	ชื่อบริษัท
AAV	บริษัท เอเชีย เอวิชั่น	GLOBAL	บริษัท สยามโกลบอลเฮ้าส์	PTTGC	บริษัท พีทีที โกลบอล เคมิคอล
ADVANC	บริษัท แอดวานซ์ อินโฟร์ เซอร์วิส	GPSC	บริษัท โกลบอล เพาเวอร์ ซินเนอร์ยี	PYLON	บริษัท ไพลอน
AMA	บริษัท อามา มาร์เก็ต	GULF	บริษัท กัฟท์ เอ็มแอนด์พี ดีเวลลอปเม้นท์	QH	บริษัท ควอลิตี้เฮ้าส์
AMATA	บริษัท อมตะ คอร์ปอเรชั่น	HANA	บริษัท ฮานา ไม้โคริเล็กทรอนิกส์	RATCH	บริษัท ราช กรุ๊ป
ANAN	บริษัท อนันดา ดีเวลลอปเม้นท์	HMPRO	บริษัท โฮม โปรดักส์ เซ็นเตอร์	RS	บริษัท อาร์เอส
AOT	บริษัท ท่าอากาศยานไทย	INTUCH	บริษัท อินทรี โฮลดิ้งส์	SAT	บริษัท สมบูรณ์ แอ็ดวานซ์ เทคโนโลยี
AP	บริษัท เอพี (ไทยแลนด์)	IRPC	บริษัท ไออาร์พีซี	SCB	ธนาคารไทยพาณิชย์
BAFS	บริษัท บริการเชื้อเพลิงการบินกรุงเทพ	IVL	บริษัท อินโดรามา เวนเจอร์ส	SCC	บริษัท ปูนซิเมนต์ไทย
BANPU	บริษัท บานปู	KBANK	ธนาคารกรุงไทย	SCGP	บริษัท ปูนซิเมนต์นครหลวง
BBL	ธนาคารกรุงเทพ	KCE	บริษัท เคซีซี ซีเมนต์ไทย	SCGP	บริษัท เอสซีจี แพคเกจจิ้ง
BCP	บริษัท บางจาก คอร์ปอเรชั่น	KKP	ธนาคารกรุงศรีอยุธยา	SEAFCCO	บริษัท ซีพีเอฟ
BCPG	บริษัท บีซีพีจี	KTB	ธนาคารกรุงไทย	SHR	บริษัท เอส โอเทล แอนด์ รีสอร์ท
BDM5	บริษัท กรุงเทพดุสิตเวชการ	KTC	บริษัท บัตรกรุงไทย	SMPC	บริษัท สมุทรรังแก๊ส
BEM	บริษัท ทางด่วนและรถไฟฟ้ากรุงเทพ	LH	บริษัท แลนด์แอนด์เฮ้าส์	SPALI	บริษัท สุภาลัย
BGRIM	บริษัท บี.กริม เพาเวอร์	LPN	บริษัท เอส.พี.เอ็น.ดีเวลลอปเม้นท์	SPRC	บริษัท สดาร์ บี โตรเลียรม วีโพนิง
BPP	บริษัท บานปู เพาเวอร์	MAJOR	บริษัท เมเจอร์ ซินีโวลต์ส์ กรุ๊ป	SUN	บริษัท ซันสวีท
BTS	บริษัท บีทีเอส กรุ๊ป โฮลดิ้งส์	MAKRO	บริษัท สยามแม็คโคร	TACC	บริษัท ที.เอ.ซี. คอนซูเมอร์
CENTEL	บริษัท โคมินเทคโทรคมนาคม	MBK	บริษัท เอ็ม บี เค	TCAP	บริษัท ทูนอนขาด
CK	บริษัท ซี.กรีน ฟาร์ม	MINT	บริษัท ไมเนอร์ อินเตอร์เนชั่นแนล	THCOM	บริษัท ไทยคม
CKP	บริษัท ซีเค พาวเวอร์	MTC	บริษัท เมืองไทย แคปปิตอล	TISCO	บริษัท ทีเอสไอไฟแนนเชียลกรุ๊ป
COM7	บริษัท คอมเซเว่น	OR	บริษัท ปตท. น้ำมันและการค้าปลีก	TOP	บริษัท ไทยออยล์
CPALL	บริษัท ซีพี ออลล์	ORI	บริษัท อริจัน พร็อพเพอร์ตี้	TRUE	บริษัท ทรู คอร์ปอเรชั่น
CPF	บริษัท เจริญโภคภัณฑ์อาหาร	OSP	บริษัท โอเอส	TTB	ธนาคารทหารไทยธนชาต
CPN	บริษัท เซ็นทรัลพัฒนา	PLANB	บริษัท แพลน บี มีเดีย	VGI	บริษัท วีจีไอ
DELTA	บริษัท เดลต้า อีเลคโทรนิคส์ (ประเทศไทย)	PSH	บริษัท พญาบุศย์ โฮลดิ้ง	WHA	บริษัท ดับบลิวเอชเอ คอร์ปอเรชั่น
DTAC	บริษัท โทเทิ่ล แอ็คเซ็ส คอมมูนิเคชั่น	PTG	บริษัท พีทีจี เอ็นเนอยี	WHAUP	บริษัท ดับบลิวเอชเอ ยูทิลิตี้ส์ แอนด์ พาวเวอร์
EGCO	บริษัท เอลีคโอไฟฟ้	PTT	บริษัท ปตท.	ZEN	บริษัท เซ็น คอร์ปอเรชั่น กรุ๊ป
GFPT	บริษัท จีเอฟพีที	PTTEP	บริษัท ปตท.สำรวจและผลิตปิโตรเลียม		



บริษัทที่ได้คะแนนอยู่ในระดับ "ดีมาก (Very Good)"

ชื่อย่อ	ชื่อบริษัท	ชื่อย่อ	ชื่อบริษัท	ชื่อย่อ	ชื่อบริษัท
AEONTS	บริษัท อีออน สยามเทรดดิ้ง (ไทยแลนด์)	JMT	บริษัท เจ เอ็ม ที เน็ทเวอร์ค เซอร์วิส	SINGER	บริษัท ซิงเกอร์ประเทศไทย
BAM	บริษัท บริหารสินทรัพย์ กรุงเทพพาณิชย์	KEX	บริษัท เคอร์ เอ็กซ์เพรส (ประเทศไทย)	SPA	บริษัท สยามเวลเนสกรุ๊ป
BCH	บริษัท บางกอก เซ็น ฮอสปิเทล	M	บริษัท เอ็มเค เรสโตรองด์ กรุ๊ป	STGT	บริษัท ศรีสวัสดิ์โฮลดิ้ง (ประเทศไทย)
BEC	บริษัท บีอีซี เวิลด์	MEGA	บริษัท เมก้า โฟล์โอสแอนด์	TFG	บริษัท ไทยฟู้ดส์ กรุ๊ป
CBG	บริษัท คาวาซากิกรุ๊ป	NETBAY	บริษัท เน็ตเบย์	TKN	บริษัท เค้าน์ทอนยู ฟู้ดแอนด์มาร์เก็ตติ้ง
CHG	บริษัท โรงพยาบาลจุฬารัตน์	RBF	บริษัท อาร์ แอนด์ บี ฟู้ด ซัพพลาย	TNP	บริษัท ธนพิริยะ
DOHOME	บริษัท ดูโฮม	SAPPE	บริษัท แซปเป้	XO	บริษัท เอ็กซ์ติค ฟู้ด
ERW	บริษัท ดี เซาว์ธ กรุ๊ป	SAWAD	บริษัท ศรีสวัสดิ์ คอร์ปอเรชั่น		
ESSO	บริษัท เอสเอสไอ (ประเทศไทย)	SFT	บริษัท ซิงเฟล็กซ์ (ประเทศไทย)		



บริษัทที่ได้คะแนนอยู่ในระดับ "ดี (Good)"

ชื่อย่อ	ชื่อบริษัท	ชื่อย่อ	ชื่อบริษัท	ชื่อย่อ	ชื่อบริษัท
AU	บริษัท ออฟเดอะยู	HUMAN	บริษัท ฮิวแมนิก้า	SF	บริษัท สยามฟิวเจอร์ดีเวลลอปเม้นท์
BH	บริษัท โรงพยาบาลบำรุงราษฎร์	IIG	บริษัท ไอเอ็นไอ กรุ๊ป	SISB	บริษัท เอสไอเอสบี
EKH	บริษัท เอกชัยการแพทย์	LPH	บริษัท โรงพยาบาล ลาดพร้าว	TPCH	

บริษัทที่ไม่ปรากฏชื่อในรายงาน CGR

ชื่อย่อ	ชื่อบริษัท	ชื่อย่อ	ชื่อบริษัท	ชื่อย่อ	ชื่อบริษัท
GCC	บริษัท โกลบอลกรีนเคมิคอล	SMD	บริษัท แซนด์เมค	SVI	บริษัท เอสวีไอ
HENG	บริษัท เฮงลิสซิ่ง แอนด์ แคปปิตอล	STEC	บริษัท เอสทีซีซี และ แคปปิตอล	UBE	บริษัท อูเบ ไบโอ เอทานอล

ที่มา: www.thai-iod.com

Disclaimer : การเปิดเผยผลการสำรวจของสมาคมส่งเสริมสถาบันกรรมการบริษัทไทย (IOD) ในเรื่องการกำกับดูแลกิจการ (Corporate Governance) นี้ เป็นการดำเนินการตามนโยบายของสำนักงานคณะกรรมการกำกับหลักทรัพย์และตลาดหลักทรัพย์ โดยการสำรวจของ IOD เป็นการสำรวจและประเมินจากข้อมูลของบริษัทจดทะเบียนในตลาดหลักทรัพย์แห่งประเทศไทย และตลาดหลักทรัพย์ เอ็มเอไอ (MAI) ที่มีการเปิดเผยต่อสาธารณะ และเป็นข้อมูลที่ไม่สามารถเข้าถึงได้ ดังนั้น ผลสำรวจดังกล่าวจึงเป็นการนำเสนอในมุมมองของบุคคลภายนอก โดยไม่ได้เป็นการประเมินการปฏิบัติ และมีได้มีการใช้ข้อมูลภายในเพื่อการประเมิน ผลสำรวจดังกล่าวเป็นผลการสำรวจ ณ วันที่ปรากฏในรายงานการกำกับดูแลกิจการของบริษัทจดทะเบียนไทยเท่านั้น ดังนั้น ผลการสำรวจจึงอาจเปลี่ยนแปลงได้ภายหลังวันดังกล่าว หรือเมื่อข้อมูลที่เกี่ยวข้องมีการเปลี่ยนแปลง ทั้งนี้ บริษัทหลักทรัพย์ เคจีไอ (ประเทศไทย) จำกัด (มหาชน) มิได้ยืนยัน ตรวจสอบ หรือรับรองถึงความถูกต้องครบถ้วนของผลการสำรวจดังกล่าวแต่อย่างใด

“บริษัทหลักทรัพย์ เคจีไอ ประเทศไทย (จำกัด) มหาชน” เป็นผู้จัดการการจัดจำหน่ายและรับประกัน การจำหน่ายหุ้นสามัญที่หมุนของ บมจ. บีจี เฮฟวี่ อินดัสทรี (BJCHI), บมจ. นามง เทอร์มินัล (NYT), บมจ. เอไอ เอนเนอร์จี้ (AIE) และ บริษัท เอส ที วี ไอ (SPVI) โดยการจัดทำเอกสารฉบับนี้เพื่อวัตถุประสงค์ในการนำเสนอข้อมูลและบทวิเคราะห์เท่านั้น การตัดสินใจลงทุนขึ้นกับดุลยพินิจของนักลงทุน ผู้ลงทุนควรพิจารณาข้อมูลเกี่ยวกับผู้จัดจำหน่ายหลักทรัพย์ก่อนที่จะมีการตัดสินใจลงทุน

บริษัทฯ ของเคพีแอมพร้อมความห่วงใยในวิถีชีวิตเกี่ยวกับหลักทรัพย์ของบมจ.เอไอ เอนเนอร์จี้ (AIE) เนื่องจากบริษัทฯ ได้เข้าร่วมเป็นผู้จัดจำหน่ายหลักทรัพย์ และหลักทรัพย์ของ บมจ. เอเชียน อินซูเลเตอร์ (AI) ซึ่ง เป็นบริษัทที่มีความเกี่ยวข้องกับหลักทรัพย์ AIE ที่บริษัทฯ รับจัดจำหน่ายเป็นการชั่วคราว ตั้งแต่วันที่ 2 ธ.ค.2566 เป็นคนไปจนถึงวันปิดการเสนอขายหรือวันที่จัดหาหุ้นส่วนเกินโควตาแล้วแต่กรณี

<https://www.kgiworld.co.th>

หมายเหตุ: 1. “บริษัทอาจเป็นผู้ออกไปสำคัญแสดงสิทธิของหุ้นสามัญที่หมุนที่ / 2. เป้าพื้นฐาน หมายถึง ราคาเป้าหมายเชิงพื้นฐาน (Forecasted 12M Target price) ที่อ้างอิงจากบทวิเคราะห์ที่ปัจจัยพื้นฐานของหุ้น / 3. เป้า Consensus หมายถึง ค่าเฉลี่ยของราคาเป้าหมายเชิงพื้นฐานที่จัดทำโดย Bloomberg consensus หรือ IAA Consensus

Disclaimer

บริษัทหลักทรัพย์ เคจีไอ (ประเทศไทย) จำกัด (มหาชน) (“บริษัท”) มิได้ให้การรับรองใดๆ ถึงความถูกต้องและแท้จริงของข้อมูลในเอกสารนี้ (“ข้อมูล”) ดังนั้นไม่ว่าจะด้วยเหตุใดก็ตาม บริษัทฯ ไม่ขอรับผิดชอบต่อความเสียหายในรายใด หรือผลประโยชน์ใดๆ ทั้งทางตรงและทางอ้อมที่เกิดขึ้นจากการใช้ ข้อมูล และข้อมูลนี้มิได้จัดทำขึ้นเพื่อการชักชวนหรือชี้แนะให้ซื้อขายหลักทรัพย์ใดๆ ทั้งนี้ข้อมูลถูกจัดทำขึ้นจากแหล่งข้อมูลที่เป็นปัจจุบันและ บริษัทฯ สนับสนุนสิทธิในการแก้ไขข้อผิดพลาดในเอกสารนี้โดยมิชอบของนักลงทุน

รายงานผลการประเมินโครงการประเมินการพัฒนการต่อต้านการทุจริต (Anti-corruption Progress Indicator)

ระดับ 5: ขยายผลสู่ผู้ที่เกี่ยวข้อง (Extended)

ชื่อย่อ	ชื่อบริษัท	ชื่อย่อ	ชื่อบริษัท	ชื่อย่อ	ชื่อบริษัท
ADVANC	บริษัท แอดวานซ์ อินโฟร์ เซอร์วิส	GLOBAL	บริษัท สยามโกลบอลเฮาส์	QH	บริษัท ควอลิตี้เฮาส์
ANAN	บริษัท อนันดา ดีเวลลอปเม้นท์ จำกัด	GPSC	บริษัท โกลบอล เพาเวอร์ ซินเนอร์ยี จำกัด	RATCH	บริษัท ผลิตไฟฟ้าราชบุรีโฮลดิ้ง
BBL	ธนาคารกรุงเทพ	HMPRO	บริษัท โฮม โปรดักส์ เซ็นเตอร์	ROBINS	บริษัท ห้างสรรพสินค้าโรบินสัน
BCH	บริษัท บางกอก เซน ฮอสพิทอล จำกัด	IRPC	บริษัท ไออาร์พีซี	SCC	บริษัท ปูนซิเมนต์ไทย จำกัด
BDMS	บริษัท กรุงเทพดุสิตเวชการ จำกัด	KBANK	ธนาคารกรุงไทย	SIRI	บริษัท เอสเอสซี
BIGC	บริษัท บีซี ซูเปอร์เซ็นเตอร์	KCE	บริษัท เคซีอี อีเล็คโทรนิคส์	SPALI	บริษัท สุภาลัย
CK	บริษัท ซี.การช่าง	KKP	ธนาคารเกียรตินาคิน	STEC	บริษัท ซี.ไอ.ไทย เอ็นจิเนียริงแอนด์คอนสตรัคชัน จำกัด
DCC	บริษัท โดนาสต์เซรามิก	KTB	ธนาคารกรุงไทย	TCAP	บริษัท ทุนธนชาต
DELTA	บริษัท เดลต้า อีเล็คโทรนิคส์ (ประเทศไทย)	LPH	บริษัท โรงพยาบาล ลาดพร้าว จำกัด	TISCO	บริษัท ทีเอสไอไฟแนนเชียลกรุ๊ป
DRT	บริษัท กระเบื้องเคลือบคตราเพชร	PACE	บริษัท เพช ดีเวลลอปเม้นท์ คอร์ปอเรชั่น	TMT	บริษัท คำเล็กไทย
EGCO	บริษัท ผลิตไฟฟ้า	PTT	บริษัท ปตท.	TOP	บริษัท ไทยออยล์
GFPT	บริษัท จีเอฟพีที	PTTGC	บริษัท พีทีที โกลบอล เคมิคอล		

ระดับ 4: ได้รับการรับรอง (Certified)

ชื่อย่อ	ชื่อบริษัท	ชื่อย่อ	ชื่อบริษัท	ชื่อย่อ	ชื่อบริษัท
AAV	บริษัท เอเชีย เอวิชั่น	ERW	บริษัท ดี เยาวรัตน์ กรุ๊ป	SAPPE	บริษัท เซ็ปเป้ จำกัด
AP	บริษัท เอเชียเนชั่นเพอริออดี ดีเวลลอปเม้นท์	GLOW	บริษัท โกลว์ พลังงาน	SAWAD	บริษัท ศรีสวัสดิ์ ทาวเวอร์ 1979 จำกัด
BA	บริษัท การบินกรุงเทพ จำกัด	GUNKUL	บริษัท กันกุลเอ็นจิเนียริง	SCB	ธนาคารไทยพาณิชย์
BANPU	บริษัท บ้านปู	ILINK	บริษัท อินเทอร์เน็ต คอร์ปอเรชั่น	SCN	บริษัท สแกน อินเตอร์ จำกัด
BCP	บริษัท บางจากปิโตรเลียม	KTC	บริษัท บัตรกรุงไทย	SEAFSCO	บริษัท ซีพีเอฟ
BH	บริษัท โรงพยาบาลบำรุงราษฎร์	LH	บริษัท แลนด์แอนด์เฮาส์	SVI	บริษัท เอสวีไอ
BJCHI	บริษัท บีเจซี เอที อินดัสทรี จำกัด	LPN	บริษัท แอล.พี.เอ็น. ดีเวลลอปเม้นท์	TASCO	บริษัท ทีพีไอเอสพี
CBG	บริษัท คาบวาทกรุ๊ป จำกัด	MAKRO	บริษัท สยามแม็คโคร	TKN	บริษัท เคาน์เตอร์เทรด จำกัด
CENDEL	บริษัท เซ็นทรัลเทรดดิ้ง	MALEE	บริษัท มาเลียมพราน	TMB	ธนาคารทหารไทย
CHG	บริษัท โรงพยาบาลจุฬารัตน์ จำกัด	MINT	บริษัท ไมเนอร์ อินเตอร์เนชั่นแนล	TRT	บริษัท ทีวีไทย
CKP	บริษัท ซีเค พาวเวอร์ จำกัด	MODERN	บริษัท โมเดิร์นฟู้ดกรุ๊ป	TRUE	บริษัท ทรู คอร์ปอเรชั่น
CPF	บริษัท เจริญโภคภัณฑ์อาหาร	NOK	บริษัท สายการบินนกแอร์ จำกัด	TVO	บริษัท น้ำมันพืชไทย
CPN	บริษัท เซ็นทรัลพัฒนา	PTTEP	บริษัท ปตท. สำรวจและผลิตปิโตรเลียม		
DTAC	บริษัท โทีที แอ็คเซียส คอมมูนิเคชั่น	PYLON	บริษัท ไพลอน		

ระดับ 3: มีมาตรการป้องกัน (Established)

ชื่อย่อ	ชื่อบริษัท	ชื่อย่อ	ชื่อบริษัท	ชื่อย่อ	ชื่อบริษัท
BEM	บริษัท ทางด่วนและรถไฟฟ้ากรุงเทพ จำกัด	MTLS	บริษัท เมืองไทย ลิสซิ่ง จำกัด	SPRC	บริษัท สดาร์ ปิโตรเลียม วีพีเอ็ม
CPALL	บริษัท ซีพี ออลล์	SCI	บริษัท เอสซีไอ ซิเมนต์ จำกัด		

ไม่เปิดเผยหรือไม่มีนโยบาย

ชื่อย่อ	ชื่อบริษัท	ชื่อย่อ	ชื่อบริษัท	ชื่อย่อ	ชื่อบริษัท
AOT	บริษัท ท่าอากาศยานไทย	BPP	บริษัท บ้านปู เพาเวอร์ จำกัด	FN	บริษัท เอฟเอ็น แฟคเตอร์ เอช/เอช จำกัด
BCPG	บริษัท บีซีพีจี จำกัด	BTS	บริษัท บีทีเอส กรุ๊ป โฮลดิ้งส์	TPCH	บริษัท ทีพีซี เพาเวอร์โฮลดิ้ง จำกัด

ที่มา: www.cgthailand.org

Disclaimer: การเปิดเผยผลการประเมินดัชนีชี้วัดความคืบหน้าการป้องกันกรณีการทุจริตคอร์รัปชัน (Anti-Corruption Progress Indicators) ของบริษัทจดทะเบียนในตลาดหลักทรัพย์แห่งประเทศไทยที่จัดทำโดยสถาบันที่ เกี่ยวข้องซึ่งมีการเปิดเผยโดยสำนักงานคณะกรรมการกำกับหลักทรัพย์และตลาดหลักทรัพย์นี้ เป็นการดำเนินการตามนโยบายและตามแผนพัฒนาความยั่งยืนสำหรับบริษัทจดทะเบียน โดยผลการประเมินดังกล่าว สถาบันที่เกี่ยวข้องอาจมี ข้อมูลที่ได้รับจากบริษัทจดทะเบียนที่บริษัทจดทะเบียนได้ระบุในแบบแสดงข้อมูลเพื่อการประเมิน Anti-Corruption ซึ่งได้อ้างอิงข้อมูลมาจากแบบแสดงรายการข้อมูลประจำปี (แบบ 56-1) รายงานประจำปี (แบบ 56-2) หรือในเอกสารและ หรือรายงานอื่นที่เกี่ยวข้องของบริษัทจดทะเบียนนั้น แล้วแต่กรณี ดังนั้น ผลการประเมินดังกล่าวจึงเป็นการประเมินในมุมมองของสถาบันที่เกี่ยวข้องซึ่งเป็นคนกลางภายนอก โดยมีได้เป็นการประเมินการปฏิบัติของบริษัทจดทะเบียนในตลาด หลักทรัพย์แห่งประเทศไทย และมีได้ใช้ข้อมูลภายในเพื่อการประเมิน

เนื่องจากผลการประเมินดังกล่าวเป็นเพียงผลการประเมิน ณ วันที่ปรากฏในผลการประเมินเท่านั้น ดังนั้น ผลการประเมินจึงอาจเปลี่ยนแปลงได้ภายหลังดังกล่าว หรือเมื่อข้อมูลที่เกี่ยวข้องมีการเปลี่ยนแปลง ทั้งนี้ บริษัทหลักทรัพย์ เคจีไอ (ประเทศไทย) จำกัด (มหาชน) มิได้ยืนยัน ตรวจสอบ หรือรับรองความถูกต้องครบถ้วนของผลการประเมินดังกล่าวแต่อย่างใด

<https://www.kgiworld.co.th>

หมายเหตุ: 1. *บริษัทอาจเป็นผู้ถือใบสำคัญแสดงสิทธิอนุพันธ์บนหลักทรัพย์นี้ / 2. เป้าพื้นฐาน หมายถึง ราคาเป้าหมายเชิงพื้นฐาน (Forecasted 12M Target price) ที่อ้างอิงจากบทวิเคราะห์ที่ปัจจัยพื้นฐานฉบับล่าสุดของฝ่ายวิจัย / 3. เป้า Consensus หมายถึง ค่าเฉลี่ย ของราคาเป้าหมายพื้นฐานที่จัดทำโดย Bloomberg consensus หรือ IAA Consensus

Disclaimer

บริษัทหลักทรัพย์ เคจีไอ (ประเทศไทย) จำกัด (มหาชน) ("บริษัท") มิได้ให้การรับรองใดๆ ถึงความถูกต้องและแท้จริงของข้อมูลในเอกสารนี้ ("ข้อมูล") ดังนั้นไม่ว่าจะด้วยเหตุใดก็ตาม บริษัทไม่ขอ รับผิดชอบต่อความเสียหายในรายได้ หรือผลประโยชน์ใดๆ ทั้งทางตรงและทางอ้อมที่เกิดขึ้นจากการใช้ ข้อมูล และข้อมูลนี้มิได้จัดทำขึ้นเพื่อการชักชวนหรือชี้แนะให้ซื้อขายหลักทรัพย์ใดๆ ทั้งนี้ข้อมูลถูก จัดทำขึ้นจากแหล่งข้อมูลที่เป็นปัจจุบันและ บริษัทสงวนสิทธิในการแก้ไขข้อความใดๆในเอกสารนี้โดยมิต้องออกกล่าวอ้างหน้า