



### Set Index Data

Open	1,543.78		
High	1,546.11		
Low	1,528.63		
Closed	1,529.01		
Chg.	-21.27		
%Chg.	-1.37		
Value (mn)	51,353.20		
P/E(x)	18.34	Up	124
P/BV(x)	1.48	Unchanged	157
Yield (%)	3.07	Down	361
Market Cap (mn)	18,749.48		

### SET 50 -100 - MAI - Futures Index

	Closed	Chg	(%)
SET 50	947.72	-15.29	-1.59
SET 100	2,093.81	-33.29	-1.57
S50_CON	946.50	-13.30	-1.39
MAI Index	458.01	-4.97	-1.07

### Trading Breakdown : Daily

(Bt,m)	Buy	Sell	Net
Institution	3,388.48	4,431.29	-1,042.81
Broker Port	4,783.76	4,907.64	-123.88
Foreign	24,915.35	27,846.16	-2,930.81
Customer	18,254.96	14,157.46	4,097.50

### Trading Breakdown : Month to Date

(Bt,m)	Buy	Sell	Net
Institution	6,962.01	8,231.26	-1,269.25
Broker Port	10,165.86	9,760.61	405.25
Foreign	52,362.90	57,794.16	-5,431.26
Customer	36,776.25	30,480.98	6,295.27

### World Markets Index

	Closed	Chg.	(%)
Dow Jones	35,215.89	-66.63	-0.19
NASDAQ	13,959.71	-13.74	-0.10
FTSE100	7,529.16	-32.47	-0.43
Nikkei	32,159.28	-548.41	-1.68
Hang Seng	19,420.87	-96.51	-0.49

### Commodities

	Closed	Chg.	(%)
Oil: Brent	85.50	0.34	0.40
Oil: Nymex	81.96	0.28	0.34
Gold	1,936.96	3.77	0.20
ZINC	2,534.00	-19.00	-0.74
BDIY Index	1,128.00	5.00	0.45

### Cash Balance

24 ก.ค. - 11 ส.ค.2566 READY

### Analysts

**Apichai Raomanachai**  
Fundamental and Technical Investment Analysis ID No. 002939  
Tel 02-829-6999 Ext 2200  
Email : apichai.ra@kfsec.co.th

**Nopporn Chaykaew**  
Fundamental Analysis ID No. 043964  
Tel 02-829-6999 Ext 2203  
Email : nopporn.ch@kfsec.co.th

**Nattawat Poosunthornsri**  
Fundamental Analysis ID No. 087077  
Tel 02-829-6999 Ext 2204  
Email : nattawat.po@kfsec.co.th

### Market Wrap-Up

- SET วันที่ 3 ส.ค.66 ปิด -21.27 จุด อยู่ที่ 1,529.01 จุด มูลค่าการซื้อขาย 51,342 ลบ. ต่างชาติขาย 2,931 ลบ. สถาบันขาย 1,043 ลบ. พอร์ตโบรกขาย 124 ลบ. NVDR มียอดขายสุทธิอยู่ที่ 956 ลบ. มียอดซื้อสุทธิในหุ้น TOP, EGCO, SAWAD, KBANK, GULF และมียอดขายสุทธิ PTT, PTTEP, KTB, AOT, DELTA มูลค่า Short Sales อยู่ที่ระดับ 6,241 ลบ. หุ้นที่มีปริมาณ Short สูงคือ CN01, PSH, GFPT โดยนักลงทุนต่างประเทศมีสถานะ Short ใน Index Futures จำนวน 30,779 สัญญา ยอดสะสมตั้งแต่ต้นปีต่างชาติ Short สุทธิรวม 96,299 สัญญา นักลงทุนต่างชาติขายพันธบัตรจำนวน 8,031 ลบ.
- ตลาดหุ้นสหรัฐฯ DJIA -0.19%, S&P500 -0.25%, Nasdaq -0.10% จากแรงขายกลุ่มสาธารณูปโภค -2.3%, อสังหาฯ -1.4% หลัง US Bond Yield 10 ปี ปรับขึ้น และควอลคอมม ผู้ผลิตชิปในไตรมาสที่ 3 -8.12% หลังรายได้ Q ที่มานมาต่ำกว่าคาด ตลาดหุ้นยุโรป Stoxx -0.63% จาก PMI ภาคผลิต & บริการการยูโรโซน ก.ค. ชะลอตัว, BOE ขึ้นดอกเบี้ย

### Market View

- ตลาดหุ้นสหรัฐฯ วานนี้ปรับลดลง หลัง Fitch Ratings ประกาศปรับลดเครดิตสหรัฐลงสู่ระดับ AA+ จากระดับ AAA พร้อมระบุถึงสถานะการคลังของสหรัฐมีแนวโน้มถดถอยลงในช่วง 3 ปีข้างหน้าจากภาระหนี้สินที่สูงขึ้น โดยคาดการณ์ว่ายอดขาดดุลงบประมาณของรัฐบาลสหรัฐจะเพิ่มขึ้นแตะ 6.3% ของ GDP ปี 66 จาก 3.7% ในปี 65 ส่งผลให้ US Bond Yield 10 ปี อยู่ที่ 4.19% เป็นผลลบต่อหุ้นกลุ่มสาธารณูปโภค, อสังหาฯ, เทคโนโลยี ขณะที่ ISM เผยดัชนีภาคบริการสหรัฐฯ ก.ค. ลดลงอยู่ที่ 52.7 & ม.ย. 53.9 และจำนวนผู้ขอรับสวัสดิการว่างงานรายสัปดาห์เพิ่มขึ้น 6,000 อยู่ที่ 227,000 ราย ค่าวันรับรายได้ออกนอกภาคเกษตรสหรัฐฯ ก.ค. คาด 200,000 & ม.ย. 209,000 ราย และอัตราว่างงานคาดการณ์ที่ 3.6% ส่วนตลาดหุ้นยุโรป วานนี้ปรับลดลง หลัง PMI รวมภาคผลิต & บริการยูโรโซน ก.ค. ลดลงอยู่ที่ 48.6 & ม.ย. 49.9 อยู่ในโซนหดตัว กอปร BOE มีมติ 6-3 ปรับขึ้นดอกเบี้ย 0.25% อยู่ที่ 5.25% สูงสุดในรอบ 15 ปี โดย BOE คาดจำเป็นต้องขึ้นดอกเบี้ยถึงระดับ 6% เพื่อคุมเงินเฟ้อ และคาดเงินเฟ้ออังกฤษปีนี้จะลดลงอยู่ที่ 4.9% ก่อนสู่ระดับเป้าหมาย 2% ในปี 2568 ฝั่งเอเชียวานนี้หนัก -1.68% ตามดัชนีหุ้นสหรัฐฯ ขณะที่ดัชนีเซี่ยงไฮ้ +0.58% รับ Caixin PMI ภาคบริการจีน ก.ค. อยู่ที่ 54.1 & ม.ย. 53.9 แหม่หนัก ๕ จีนจะผันผวน หลังจีนเตรียมใช้ ม.จำกัดการใช้โทรศัพท์มือถือของเยาวชนไม่เกิน 2 ชม./วัน สำหรับดัชนี SET วานนี้ -1.37% ปริมาณการซื้อขาย 5.13 หมื่น ลบ. ต่างชาติขาย 2.93 พัน ลบ. สถาบันขาย 1.0 พัน ลบ. โดยกลุ่มทองเที่ยว -2.2%, คาปลีก -1.9%, อีเล็กทรอนิกส์ -1.78% ถูกกดดันจาก Fund Flow ต่างชาติไหลหลัง US Bond Yield ปรับขึ้น หลังสหรัฐฯ ถูกลดอันดับความน่าเชื่อถือ กอปรปัจจัยการเมือง ศาล รธน. เลื่อนการพิจารณารับหรือไม่รับคำร้องกรณีผู้ตัดใจหวัดพิหารรอบ 2 เป็นวันที่ 16 ส.ค. และ ป.ธ.สภาฯ ต้องเลื่อนวาระให้วาทนาย ๕ ในวันนี้ ส่งผลให้เกิดสัญญาณการทางการเมืองอีก 2 สัปดาห์ ซึ่งอาจกระทบต่อการเตรียมงบประมาณรายจ่ายปี 67 โดยเฉพาะงบลงทุน & งบกระตุ้นเศรษฐกิจ

### Daily Strategy

- วาง Filter แนวรับดัชนี SET ที่ 1,515 - 1,520 แนวต้าน 1,535 - 1,540 คาดได้แรงหนุนจากกลุ่มพลังงาน หลังซาอุดีอาระเบียเตรียมลดกำลังการผลิตต่อใน ก.ย. แนะนำซื้อเก็งกำไร PTT, PTTEP, TOP, BCP / ทยอยซื้อ BBL, ADVANC, INTUCH\*, GULF\*, CPALL
- CPN\* (ซื้อเก็งกำไร / ราคาเป้าหมาย IAA Consensus 81.00 บาท) แนวโน้ม 2Q66 คาดกำไรเติบโต QoQ, YoY จาก Traffic ที่ดีของนักท่องเที่ยวต่างชาติเป็นหลัก ประกอบกับธุรกิจโรงแรม-อาหารเติบโตได้ดี และธุรกิจอสังหาฯ มีการเร่งโอนถือเป็น Key หลักที่ทำให้อำนาจเติบโต แม้เป็น Low Season ส่วนธุรกิจไฮเซี่ยยังคงได้รับแรงหนุนจากการปรับลดค่าเช่าลงมาจากช่วง Pre-COVID ซึ่งรวมการปรับเพิ่มค่าส่วนกลางชุดเช่าค่าไฟฟ้าไปแล้ว ส่งผลให้รายได้เติบโตได้ดีแตะ 1.1 หมื่นล้านบาท สำหรับแนวโน้มปี 66 ตลาดคาดกำไรอยู่ที่ 1.25 หมื่นล้านบาท +17%YoY ระยะสั้น 3Q66 จะชะลอ QoQ ตาม Seasonal แต่จะฟื้นตัวเด่นใน 4Q66 มีปัจจัยบวกจากแผนการเปิดศูนย์การค้าใหม่ โดย Central Westville ราชพฤกษ์จะเปิดในเดือน พ.ย. และโรงแรมอีก 4 แห่ง
- PR9\* (ซื้อเก็งกำไร / ราคาเป้าหมาย Bloomberg Consensus 21.20 บาท) ประเมินภาพรวมการดำเนินงานในปี 2566 จะยังสามารถเห็นการเติบโตได้ โดยปัจจัยบวกจากการเปิดประเทศ (โดยเฉพาะคลื่น IVF ที่เน้นผู้ป่วยชาวจีน) จะสามารถ outweigh รายได้ที่เกี่ยวข้องกับ Covid-19 ได้ นอกจากนี้กลุ่มผู้ป่วย IPD ของ PR9\* ส่วนมากจะเป็นผู้ป่วยกลุ่มโรคซับซ้อนที่มีรายได้ต่อบิลสูงกว่าผู้ป่วย Covid-19 โดยทางผู้บริหารตั้งเป้ารายได้ปี 66 จะเติบโต 8-9% และ วางงบลงทุน 500 ล้านบาท เพื่อใช้ในการขยายธุรกิจ รวมถึงปรับปรุงพื้นที่อาคาร A ชั้น 1 เพื่อรองรับเฉพาะผู้ป่วยชาวต่างชาติ ทั้งนี้ตลาดคาด กำไรสุทธิ ปี 66 และ ปี 67 จะขยายตัวต่อเนื่องมาอยู่ที่ 578 ลบ. (+2%YoY) และ 645 ลบ. (+12%YoY) ตามลำดับ

ข้อมูลในเอกสารฉบับนี้ รวบรวมมาจากแหล่งข้อมูลที่น่าเชื่อถือ อย่างไรก็ตาม บริษัทหลักทรัพย์ คิงส์ฟอร์ด จำกัด (มหาชน) ไม่สามารถยืนยันหรือรับรองความถูกต้องของข้อมูลเหล่านี้ได้ ไม่ว่าประการใด ๆ บทวิเคราะห์ในเอกสารนี้ จัดทำขึ้นโดยอ้างอิงหลักเกณฑ์ทางวิชาการเกี่ยวกับหลักการวิเคราะห์ และไม่ได้เป็นการชี้นำ หรือเสนอแนะให้ซื้อหรือขายหลักทรัพย์ใด ๆ การตัดสินใจซื้อหรือขายหลักทรัพย์ใด ๆ ของผู้อ่าน ไม่ว่าจะถูกจากการอ่านบทความในเอกสารนี้หรือไม่ก็ตาม ล้วนเป็นผลจากการพิจารณาของผู้อ่าน โดยไม่มีส่วนเกี่ยวข้องกับพนักงานฝ่ายใด ๆ กับ บริษัทหลักทรัพย์ คิงส์ฟอร์ด จำกัด (มหาชน) ไม่ว่ากรณีใด



## Daily Key Factors

**Oil Update(+)** WTI ก.ย. +\$2.06 อยู่ที่ \$81.55/บาร์เรล Brent ต.ค. +\$1.94 อยู่ที่ \$85.14/บาร์เรล หลังซาอุฯ เตรียมลดกำลังการผลิต 1 ล.บาร์เรล/วัน และรัสเซียคาดว่าจะลด 3 แสน บาร์เรล/วัน ต่อในช่วง ก.ย. คำวันนี้ติดตามการประชุม JMMC ของกลุ่มโอเปก

**Gold Update(-)** Comex Gold ส.ค. -\$6.20 อยู่ที่ \$1,968.80 /ออนซ์ ยังถูกกดดันจาก US Bond Yield 10 ปี ปรับขึ้นอยู่ที่ 4.173%

**Fund Flow(-)** Fund Flow ต่างชาติในตลาด TIP วานนี้ ขายสุทธิ -69.67 ล้านดอลลาร์สหรัฐ/ ขายหุ้นไทย -84.74 ล.ดอลลาร์สหรัฐ/ ซื้อหุ้นอินโด +28.58 ล.ดอลลาร์สหรัฐ/ ขายหุ้นฟิลิปปินส์ -13.51 ล.ดอลลาร์สหรัฐ

- (0) ค่าเงินบาทเข้าอ่อนค่าอยู่ที่ 34.547 บาท/ดอลลาร์สหรัฐ
- (-) ผลตอบแทนพันธบัตรสหรัฐ 10 ปี ปรับตัวขึ้นอยู่ที่ 4.173 %
- (+) ดัชนี BDI วานนี้ +5 จุด อยู่ที่ 1,128
- (+) BitCoin เข้านี้ +0.12% อยู่ที่ 29,201 ดอลลาร์สหรัฐ

## Economic Calendar

### ในประเทศ

- 31 ก.ค. ธปท. รายงานภาวะเศรษฐกิจไทย
- 01 ส.ค. วันหยุด-วันอาสาฬหบูชา
- สัปดาห์ที่ 1 ดัชนีความเชื่อมั่นผู้บริโภค (ส.ค.)

### ต่างประเทศ

- 31 ก.ค. CN ดัชนี PMI ภาคการผลิตของจีน ( ก.ค.)
- EU ดัชนีราคาผู้บริโภค (CPI) (ปีต่อปี) ( ก.ค.)
- 01 ส.ค. US ดัชนี PMI ภาคการผลิตจากสถาบันไอเอสเอ็ม (ISM) ( ก.ค.)
- US ตำแหน่งงานว่างเปิดใหม่จาก JOLTs (มิ.ย.)
- 02 ส.ค. US การเปลี่ยนแปลงการจ้างงานนอกภาคเกษตรกรรม(ADP)(ก.ค.)
- US สินค้าคงคลังน้ำมันดิบ
- 03 ส.ค. US ดัชนีผู้จัดการฝ่ายจัดซื้อ (PMI) ภาคการบริการ ( ก.ค.)
- US ดัชนี PMI ภาคการบริการจากสถาบันไอเอสเอ็ม (ISM) ( ก.ค.)
- US จำนวนคนที่ยื่นขอรับสวัสดิการว่างงานครั้งแรก
- 04 ส.ค. US อัตราการว่างงาน ( ก.ค.)
- US รายได้เฉลี่ยต่อชั่วโมง (เดือนต่อเดือน) ( ก.ค.)
- US การจ้างงานนอกภาคเกษตร ( ก.ค.)

## Theme Strategy

- Theme หุ่นยนต์ปี 2566 ต้อนรับนักท่องเที่ยวต่างชาติคืนเศรษฐกิจไทยฟื้นตัว
- (1) กลุ่มท่องเที่ยวและสินค้าการ ได้แก่ CENTEL\*, ERW\*, MINT\*, SHR\*, VRANDA\*, SPA\*
  - (2) กลุ่มขนส่งและบริการ ได้แก่ AOT, AAV, BA\*, BAFS\*, BEM\*
  - (3) กลุ่มการอุปโภคบริโภค ได้แก่ CPALL, MAKRO\*, GLOBAL\*, HMPRO\*, CPN\*, CRC, COM7\*, BEAUTY\*, KAMART\*, ICHI\*, CBG\*, SAPPE\*, SNNP\*
  - (4) กลุ่ม ร.พ.อิงผู้ช่วยต่างชาติ (นักท่องเที่ยวตะวันตก / จีน) ได้แก่ BDMS, BH\*, EKH\*, PR9\*
  - (5) กลุ่มสื่อออนไลน์ (เพิ่มตามจำนวน Eyeball) ได้แก่ PLANB\*
  - (6) กลุ่มธนาคารพาณิชย์ (ปรับขึ้นดอกเบี้ย สินเชื่อขยายตัว) ได้แก่ BBL, KTB\*
  - (7) กลุ่มอสังหาฯ - นิคมอุตสาหกรรม (นักลงทุนจีน / ลงทุน EV ใน EEC) ได้แก่ ORI\*, AMATA\*, ROJNA\*, WHA\*, AP\*, SC\*
  - (8) กลุ่มโรงไฟฟ้า (SPP ปรับขึ้น Ft) ได้แก่ BGRIM\*, GPSC\*

\*\*หุ่นแนะนำเชิงกลยุทธ์ที่ยังไม่อยู่ใน Coverage ของฝ่ายวิจัย

Asset Allocation: Equity 50% Fixed Income 30% Alternative Investment etc. Gold 10% Cash 10%

Today Fundamental Research: -

Monthly Portfolio June 2023: AMATA, SFLEX\*, SUN\*, PLANB\*, BEM\*, TOP



**3 เดือนทำการเมืองไรท์ซ หุ่นป่วนนักลงทุนแพนิก มั่นใจไม่หลุด 1,500 จุด ชูตักเก็บกลุ่มอิงปัจจัยภายใน** การเมืองเผชิญโรคเลื่อน หลังศาลรัฐธรรมนูญเลื่อนรับ-ไม่รับคำร้องผู้ตรวจการแผ่นดินไปวันที่ 16 ส.ค.นี้ ส่งผล “วันนอร์” เลื่อนไหวตนายกฯ ส่วนเพื่อไทยเลื่อนเปิดตัวพรรคร่วมรัฐบาล ด้านดัชนีตลาดหุ้นเกิดแพนิกปิดลบ 21.27 จุด โบรกฯ ต่างมอง 1,500 จุด ไม่หลุดแน่ พร้อมแนะบริเวณ 1,515-1,530 จุด เป็นแนวรับที่ทยอยสะสมหุ้น พร้อมแนะกลุ่มอิงปัจจัยภายใน BDMS, BCH, ADVANC, ICHI, BE8 และ BBIK(ข่าวหุ้น)

**ANAN เปิด 3 แนวทาง แก้ปัญหาแอสตันโอโศก“อนันดาฯ”** เปิด 3 แนวทาง แก้ปัญหา “แอสตัน โอโศก” เพื่อแก้ไขใบอนุญาตก่อสร้าง และแนวทางช่วยเหลือลูกบ้าน ฟาก “ซัชชาติ” ผู้ว่าฯ กทม. ยังไม่ถึงขั้นต้องรื้อถอนโครงการแอสตัน โอโศก แต่ “อนันดาฯ” ต้องยื่นหนังสือขอใบรับแจ้งอนุญาตก่อสร้างใหม่กับกทม.ภายใน 30 วัน

**ซื้อหุ้น BTS วันนี้ รับปันผล 16 สต. แววน XD 7 ส.ค.** ทิ้งทวนวันสุดท้ายซื้อ BTS ได้รับปันผล 0.16 บาท/หุ้น ก่อนขึ้นเครื่องหมาย XD วันที่ 7 ส.ค.นี้ ยึดตัวกว่า 2% ด้านโบรกฯ เชียร์ “ซื้อ” ราคาเป้าหมาย 9.46-9.90 บาท คาดปี 67 กำไรพุ่ง 44.80% มีส่วนแบ่งกำไรเพิ่มขึ้นจากธุรกิจรถไฟฟ้า(ข่าวหุ้น)

**TTB รุกหนักสินเชื่อรถ ชีหนุมาร์จิ้นพุ่งพรวด** แแบงก์ทหารไทยธนาชาติ (TTB) กลับมาไฟท์สนามถนัด หันปล่อยสินเชื่อมาร์จิ้นสูง ทั้งสินเชื่อบุคคลรถยนต์ รถแลกเงิน และบ้านแลกเงิน ล่าสุดเตรียมเปิดตัวแพลตฟอร์มซื้อขายรถมือสองออนไลน์ “รถโดนใจ” เดือน ก.ย.นี้ มั่นใจดันสินเชื่อปีเติบโตตามเป้า 3% ส่วนเอ็นพีแอลยังคงได้ระดับต่ำ 2.7%(ข่าวหุ้น)

**GPSC ชัดไม่มีแผนเพิ่มทุน เงินพร้อม! ลงทุน Avaada GPSC ประกาศ** ลั่น “ปิดประตูเพิ่มทุน” ได้เลย! หลังนักลงทุนกังวลใช้เงินลงทุนโซลาร์ฟาร์มอินเดีย ผ่านบริษัท Avaada อีกมาก บอร์ดฯชี้ชัด มีแผนระดมทุนผ่านการออกหุ้นกู้ ที่ผู้ถือหุ้นได้อนุมัติกรอบวงเงินไว้แล้ว 63,000 ล้านบาท (ช่วงปี 65-69) ตั้งแต่ต้นปี65 ล่าสุดเพิ่งออกหุ้นกู้ไปเพียง 1,000 ล้านบาท เหลือกรอบวงเงินอีก 62,000 ล้านบาท(ข่าวหุ้น)

**KCG ส่งชิกเข้าไฮซีชัน หนุนงบไตรมาส 3-4 พิกKCG** ส่งชิกผลงานไตรมาส 3-4 เด็ง! รับไฮซีชัน โดยเฉพาะ Q4 คาดพิทสุดรอบปีนี้ หนุนรายได้ปีโต 2 หลัก เดินหน้าขยายธุรกิจตามแผน เน้นรุกเมืองท่องเที่ยว-ขยายลูกค้า B2B ต่างประเทศ ลุ้นเจาะตลาดอินโดนีเซีย จีน และอินเดียเพิ่ม ส่วนปิดเทรวันแรกราคาหุ้นลดลง 2.35% หลังภาวะตลาดไม่เอื้อ! (ข่าวหุ้น)

**SIRI แจง 'เศรษฐา' มีส่วนร่วมเฉพาะอนุมัติซื้อ จ่ายภาษีซื้อขายที่ดิน** สัญญากำหนดให้ ‘ผู้ขาย’ รับผิดชอบ “แสนสิริ” ออกแถลงการณ์ชี้แจงกรณีพาดพิง “เศรษฐา ทวีสิน” ปมมีส่วนร่วมหลักเลี้ยงภาษีซื้อขายที่ดิน ทำให้รัฐสูญรายได้หลายร้อยล้านบาทว่า “เศรษฐา” มีส่วนร่วมเฉพาะขั้นตอน “อนุมัติการซื้อที่ดิน” ไม่เกี่ยวข้องและรับรู้ขั้นตอนวิธีการโอนกรรมสิทธิ์ที่ดิน พร้อมระบุในสัญญาจะซื้อจะขายที่ดิน กำหนดให้ “ผู้ขาย” เป็นผู้รับผิดชอบเสียภาษี ค่าธรรมเนียม และค่าใช้จ่ายโอนกรรมสิทธิ์ทั้งหมด ยันการซื้อที่ดินถูกต้องตามหลักกฎหมายและธรรมาภิบาล (ข่าวหุ้น)

**CBG ผ่ามรสุมโต 20% รัฐตั้งช่าจู้คักกำลังซื้อปัก CBG “เสถียร เสถียรธรรมะ”** รัฐบาลช่าจู้คักกำลังซื้อ เศรษฐกิจโลกไม่ดี ดอกเบี้ยสูงกดดันการบริหารภายในรับมือ ล้นพยายามตีแตกเป้ารายได้โต 20% ด้านร้าน CJ Express คงแผนเข้าตลาดหุ้น แต่เลือกช่วงเวลา ภาวะตลาด แรงขยายสาขากว่า 250 แห่ง คลังสินค้าเสร็จต้นปี 2567 โบรกเชือไตรมาส 2 พินเป้า 77 บาท(หุ้นหุ้น)

**ประกันพันยิลด์สูง BLA-TLI มูลค่าเพิ่มนักคณิตศาสตร์ประกันภัยซื้อตั้ง** ชูหุ้นประกันเด่นรับยิลด์พันธบัตรจีน ชีได้ 3 ด้าน มูลค่าหุ้นเพิ่มขึ้น-อัตราผลตอบแทนลงทุนสูงขึ้น-ง่ายต่อการออกกรมธรรมใหม่ปลายปี ต้นประกันชีวิตบูม รับมูลค่าหุ้นประกันชีวิตในตลาดหุ้นไทยยังถูก ด้านนักวิเคราะห์มองเก็งกำไร BLA-TLI ได้แพนิกขายพันธบัตรต้นยิลด์สูงอาจใช้เวลา 1-2 สัปดาห์(หุ้นหุ้น)

**BGC ไรด์โชว์ดูดกองทุน ครึ่งหลังแรง-รุก M&ABGC** แยมศึกษาเรื่องไรด์โชว์นักลงทุนสถาบัน หวังโชว์แกร่งธุรกิจ-ดึงดูดลงทุนเพิ่ม คาดชัดเจนช่วงปลายปีนี้ ส่งชิกครึ่งหลังปี 2566 พร้อมสวย รับผลบวก “โฟรม แพ็คเกจจิง” หนุน ซีอีโอ “ศิลปรัตน์ วัฒนเกษม” ยื่นเป้ารายได้ทั้งปีทะยาน 10% จากปีก่อน รับพอร์ตลูกค้าขยายตัว ลุยชื้อกิจการต่อ ทริสเรตตั้งงบเครดิต “A-” โครงสร้างปัก(หุ้นหุ้น)

**ASW ผนักอสังหาญี่ปุ่นร่วมทุนคอนโด 2 พันล. ASW** เปิดเกมรุก ผนัก “TOKYO TATEMONO” ยักษ์อสังหาชั้นนำรายใหญ่จากประเทศญี่ปุ่น ร่วมทุนพัฒนาโครงการ “เคฟ โคโค่ บางแสน” มูลค่ากว่า 2,000 ล้านบาท ลุยตลาด Campus Condo ม.บูรพา ตอกย้ำผู้นำคอนโดใกล้มหาวิทยาลัยตัวจริง(หุ้นหุ้น)

**PRAPAT เจาะฐานต่างแดน น้ำยาฆ่าเชื้อขยายดีต้น Q4 พิคPRAPAT** สบช่องขยายฐานต่างแดน หลังตั้งบริษัทย่อยบุกตลาดเวียดนาม ส่วนในประเทศคาดยอดขายพิคช่วงไตรมาสสุดท้ายของปี รับไฮซีชันทองเที่ยวหนุนวอลุ่มน้ำยาฆ่าเชื้อเพิ่มขึ้น พร้อมเตรียมขบอร์ตเคาะงบไตรมาส 2/2566 ปีกรงรายได้ปีโต 15% (หุ้นหุ้น)

**FTREIT โชว์ รายได้ทะลัก พุ่ง! ปันผล Q3** นายธนระวีร์ บุญญะโกศล กรรมการผู้จัดการ FIRM เปิดเผยว่า FTREIT มีผลการดำเนินงาน 9 เดือนแรก ของปีงบประมาณ 2566 (ตุลาคม 2565-มิถุนายน 2566) รายได้รวม 2,810.2 ล้านบาท เพิ่มขึ้น 84 ล้านบาท หรือ 3.1% เมื่อเทียบกับช่วงเดียวกันของปีก่อน และกำไรจากการลงทุนสุทธิ 1,887.8 ล้านบาท ขณะที่ไตรมาส 3 ของปีงบประมาณ 2566 (เมษายน-มิถุนายน 2566) มีรายได้รวม 942.8 ล้านบาท เพิ่มขึ้น 29.5 ล้านบาท หรือ 3.2% เมื่อเทียบกับช่วงเดียวกันของปีก่อน และกำไรจากการลงทุนสุทธิ 616.2 ล้านบาท โดย FTREIT สามารถรักษาอัตราการเช่าเฉลี่ยได้ในระดับสูงอยู่ที่ 87.1% (ไทยโพสท์ )

**กฟผ.ประกาศปิดประตูยิดหนี** หวั่นสะเทือนกระแสเงินสด ชิดเส้นรบ. จ่ายให้จบเม.ย.68 “กฟผ.” ลั่นไม่ยิดหนี คงจ่ายคืนงวดสุดท้าย เม.ย.68 ยันมีภาระต้องดูแลหวั่นกระทบสภาพคล่อง-เรตติง ทำดอกเบียลงทุนแพง ส่งผลค่าไฟงวด ก.ย.-ธ.ค.อยู่ที่ 4.45 บาท/หน่วย (ไทยโพสท์ )

ข้อมูลในเอกสารฉบับนี้ รวบรวมมาจากแหล่งข้อมูลที่น่าเชื่อถือ อย่างไรก็ดี บริษัทหลักทรัพย์ คิงส์ฟอร์ด จำกัด (มหาชน) ไม่สามารถที่จะยืนยันหรือรับรองความถูกต้องของข้อมูลเหล่านี้ได้ ไม่ว่าประการใด ๆ บทวิเคราะห์ในเอกสารนี้ จัดทำขึ้นโดยอ้างอิงหลักเกณฑ์ทางวิชาการเกี่ยวกับหลักการวิเคราะห์ และไม่ได้เป็นการชี้แนะ หรือเสนอแนะให้ซื้อหรือขายหลักทรัพย์ใด ๆ การตัดสินใจซื้อหรือขายหลักทรัพย์ใด ๆ ของผู้อ่าน ไม่ว่าจะเกิดจากการอ่านบทความในเอกสารนี้หรือไม่ก็ตาม ล้วนเป็นผลจากการใช้วิจารณญาณของผู้อ่าน โดยไม่มีส่วนเกี่ยวข้องกับคิงส์ฟอร์ดในทางใด ๆ กับ บริษัทหลักทรัพย์ คิงส์ฟอร์ด จำกัด (มหาชน) ไม่ว่ากรณีใด



ที่มา: TQ Professional, TF Day

Resistance	1,535 - 1,540
Support	1,525 - 1,520

### SET Daily: ทอยซื้อเมื่ออ่อนตัว

กลยุทธ์การลงทุน SET Index พักตัวลงมาที่ Trend Line ตามด้วยสัญญาณลบของ MACD และ RSI ระยะสั้นมีโอกาสพักตัวลงมาต่อ โดยมีแนวรับ 1,525/1,520 แนวต้าน 1,535/1,540 ทอยซื้อเมื่ออ่อนตัว



ที่มา: TQ Professional, TF weekly

### SET Weekly: Sideways ได้ EMA200 Week

กลยุทธ์การลงทุน ระยะเวลาตลาดยังจับตาข้อมูลทางเศรษฐกิจที่จะส่งผลกระทบต่ออัตราตัดสินใจของ FED และ ECB เรื่องนโยบายดอกเบี้ย อย่างไรก็ตามเงินเฟ้อพื้นฐานที่ยังอยู่สูงกว่าเป้าหมาย อาจจำเป็นต้องคงดอกเบี้ยในระดับสูงไปก่อน ในทางเทคนิค TF weekly แท่งเทียนรายสัปดาห์ผ่าน Trend Line ขึ้นมาได้แต่ภาพรวมหากอยู่ต่ำกว่า EMA200 Week ยังเป็น Sideways ประเมินแนวต้าน 1,575/1,585 แนวรับ 1,465/1,455



ที่มา: TQ Professional, TF daily

### Gold Spot: เก็งกำไรขึ้นขายลงซื้อ

กลยุทธ์การลงทุน Gold Spot สลับย่อจากดอลลาร์แข็ง Bond Yield ขยับขึ้น // แท่งเทียนพักตัวอยู่ในกรอบ Sideways แต่สัญญาณ Indicator เริ่มเป็นลบ ระยะสั้นเก็งกำไรขึ้นขายลงซื้อ หลังหลุด Trend Line US\$1,940/Oz มีแนวรับถัดไป US\$1,930/1,920/Oz แนวต้าน US\$1,965/1,985/Oz

Resistance	1,965 - 1,985
Support	1,930 - 1,920

### Technical Analyst

Apichai Raomanachai No. 002939

### Asst. Technical Analyst

Noppom Chaykaew No. 043964

ข้อมูลในเอกสารฉบับนี้ รวบรวมมาจากแหล่งข้อมูลที่เชื่อถือได้ อย่างไรก็ดี บริษัทหลักทรัพย์ คิงส์ฟอร์ด จำกัด (มหาชน) ไม่สามารถที่จะยืนยันหรือรับรองความถูกต้องของข้อมูลเหล่านั้นได้ ไม่ว่าประการใด ๆ บทวิเคราะห์ในเอกสารนี้ จัดทำขึ้นโดยอ้างอิงหลักเกณฑ์ทางวิชาการเกี่ยวกับหลักการวิเคราะห์ และมิได้เป็นการชี้นำ หรือเสนอแนะให้ซื้อหรือขายหลักทรัพย์ใด ๆ การตัดสินใจซื้อหรือขายหลักทรัพย์ใด ๆ ของผู้อ่าน ไม่ว่าจะเกิดจากการอ่านบทความในเอกสารนี้หรือไม่ก็ตาม ล้วนเป็นผลจากการใช้วิจารณญาณของผู้อ่าน โดยไม่มีส่วนเกี่ยวข้องกับหรือพ้นระบอบพันธใด ๆ กับ บริษัทหลักทรัพย์ คิงส์ฟอร์ด จำกัด(มหาชน) ไม่ว่ากรณีใด



ที่มา ; TQ Professional

## AUCT

Resistance 10.80-11.10

Support 10.40

แนะนำถึงกำไร แท่งเทียนทยอยฟื้นตัว พร้อมปริมาณการซื้อขายเข้าสะสม ส่วน MACD / RSI ประคองตัวบวก เบื้องต้นคาดหวังทยอยขึ้นต่อ โดยมีแนวต้านที่ 10.80-11.10 บาท ส่วนแนวรับ 10.40 บาท และพิจารณาวางจุด Stop Loss ที่ 10.20 บาท



ที่มา ; TQ Professional

## DPAINT

Resistance 7.05

Support 5.85

แนะนำถึงกำไร แท่งเทียนทำจังหวะขึ้นผ่าน EMA75 วัน พร้อมปริมาณการซื้อขายเข้าสะสม ด้าน Indicator MACD และ RSI มีแนวโน้มเป็นบวก เบื้องต้นหากยืนแนวรับ 5.85 บาท ได้คาดหวังการทยอยขึ้นต่อ โดยมีแนวต้านถัดไป 7.05 บาท ส่วนจุด Stop Loss 5.65 บาท



ที่มา ; TQ Professional

## Q-CON

Resistance 16.80

Support 15.30

แนะนำถึงกำไร แท่งเทียนทยอยฟื้นตัวผ่าน Trendline พร้อมปริมาณการซื้อขายเข้าสะสม ส่วน MACD / RSI ชัยขึ้นด้วยสัญญาณ Bullish โดยคาดหวังการแกว่งขึ้นสู่แนวต้าน 16.80บาท ส่วนแนวรับ 15.30 บาท และ Stop Loss ที่ 15.00 บาท

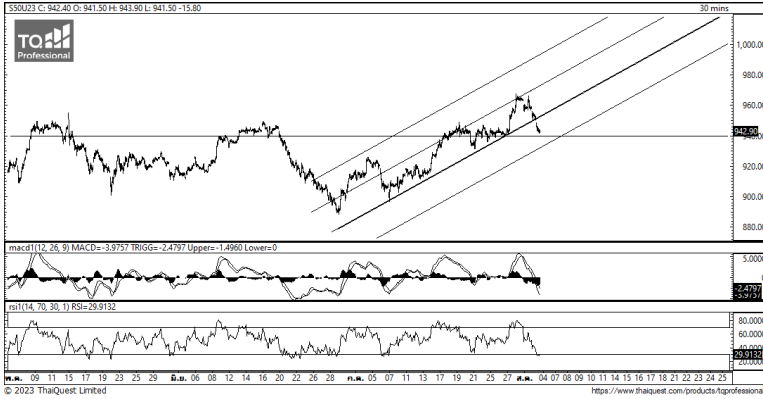
### Technical Analyst

Apichai Raomanachai No. 002939

### Asst. Technical Analyst

Nopporn Chaykaew No. 043964

วันศุกร์ที่ 4 สิงหาคม พ.ศ. 2566



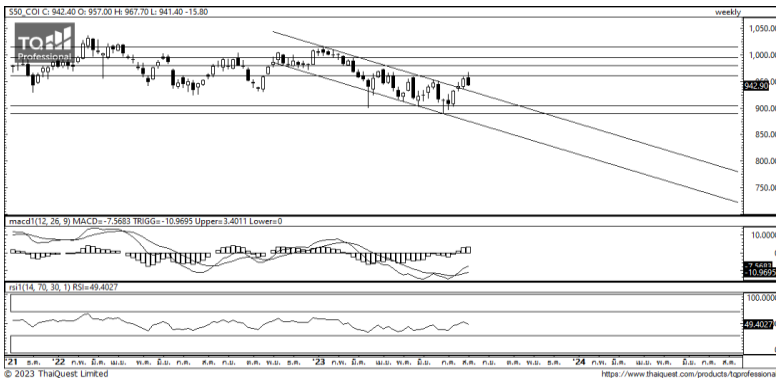
ที่มา: Kingsford Research

### ภาพการลงทุในระยะสั้น

S50U23 ปิดที่ 958.70 จุด ปรับตัวลดลง 5.00 จุด หรือ +0.52% S50U23 มีการเคลื่อนไหวหลุดกรอบแนวโน้มขาขึ้นหากหลุด มีกรอบแนวต้านที่ 955 และ แนวรับที่ 940 จุด ส่วน Indicator อยู่ในทิศทางขาลง ทำให้ในระยะสั้นหากไม่สามารถยืนยันเหนือ 940จุดได้จะเป็นสัญญาณถึงแนวโน้มขาลงควรเปิดสถานะ Short จะเป็นฝั่งที่ได้เปรียบกว่า

### Market Overview

นักลงทุนต่างชาติ Short สุทธิ 1,863 สัญญา ส่วนยอดสะสมประจำเดือน ส.ค. มียอด Long สุทธิ 1,863 สัญญา และยอดสะสม ปี 2566 เป็นยอด Short สุทธิ 65,520 สัญญา ในส่วนของ ตลาดหุ้นสหรัฐ เมื่อวานนี้ DJIA ปิดที่ 0.19%, S&P500 ปิดที่ -0.25% และ Nasdaq ปิดที่ -0.10% ตลาดยังคงได้รับปัจจัยลบจากการที่ฟิทช์ประกาศลดอันดับเครดิตสากลระยะยาวสกุลเงินต่างประเทศ (Long-Term Foreign-Currency Issuer Default Rating) ของสหรัฐลงสู่ระดับ AA+ จากระดับ AAA โดยระบุว่าสถานะการคลังของสหรัฐมีแนวโน้มที่จะถดถอยลงในช่วง 3 ปีข้างหน้า และภาระหนี้สินโดยรวมของสหรัฐปรับตัวสูงขึ้นตลาดยังถูกกดดันหลังจากอัตราผลตอบแทนพันธบัตรอายุ 10 ปีพุ่งขึ้นแตะระดับ 4.189% เมื่อคืนนี้ ซึ่งเป็นระดับสูงสุดในรอบ 9 เดือนหรือนับตั้งแต่เดือนพ.ย. 2565 โดยการพุ่งขึ้นของอัตราผลตอบแทนพันธบัตรอายุ 10 ปีซึ่งเป็นพันธบัตรที่ใช้อ้างอิงในการกำหนดราคาของตราสารหนี้ทั่วโลก รวมถึงอัตราดอกเบี้ยเงินกู้ยืมของสหรัฐด้วยนั้น จะทำให้ผู้บริโภคมีเงินสำหรับการใช้จ่ายลดน้อยลง และจะทำให้บริษัทต่าง ๆ เผชิญกับต้นทุนที่สูงขึ้นจากการชำระหนี้ ซึ่งท้ายที่สุดจะทำให้บริษัทเหล่านี้ลดการลงทุน และลดการจ่ายเงินปันผลแก่นักลงทุนทั้งนี้ ความกังวลดังกล่าวส่งผลให้ภาวะการซื้อขายในตลาดเป็นไปอย่างผันผวน โดยดัชนี CBOE Volatility Index (VIX) ซึ่งเป็นมาตรวัดความวิตกกังวลของนักลงทุนในตลาดหุ้นสหรัฐ พุ่งขึ้นแตะระดับสูงสุดนับตั้งแต่เดือนมิ.ย.



ที่มา: Kingsford Research

### ภาพการลงทุในระยะยาว

สำหรับภาพรายสัปดาห์ ปิดสถานะ Long เป็น W&S หลัง Set 50 Index Future มีหลุดแนวรับ 955 จุด ทำให้มีความเสี่ยงที่จะกลับลงมาอยู่ในกรอบขาลงอีกครั้ง โดย Indicator กลับมาสนับสนุนในแนวโน้มขาลงอีกครั้ง จะทำให้ระยะกลางการเคลื่อนไหวอาจจะเบ้ในรูปแบบ Sidewat โดยมองแนวต้านที่ 960 จุด แนวรับที่ 940 จุด หากหลุด 940 จุดควรเปิดสถานะ Trading Short แต่หากสามารถยืนยันเหนือ 960 จุดได้ แนะนำเปิดสถานะ Long 1/3 จะได้เปรียบกว่า

	Close	Change	Volume	OI
SET50	947.72	-15.3	1,464,884,700	491,463
S50Q23	946.50	-13.3	16	60
S50U23	942.90	-15.8	227,787	529,033
S50V23	946.60	-14.1	5	12
S50Z23	944.10	-15.4	18,537	81,727

Source: TQ Pro

	Last	Support	Resistance
SET50	947.72	940	955
S50U23	942.90	940	955
S50Z23	944.10	940	955

Source: Kingsford Securities

Volume by Investors	SET (Million Bath)	Index Futures (Contracts)
Local Institutions	-1,042.81	12,687
Foreign	-2,930.81	-30,779
Local Investor	4,097.50	18,092

ข้อมูลในเอกสารฉบับนี้ รวบรวมมาจากแหล่งข้อมูลที่น่าเชื่อถือ อย่างไรก็ดี บริษัทหลักทรัพย์ คิงส์ฟอร์ด จำกัด (มหาชน) ไม่สามารถที่จะยืนยันหรือรับรองความถูกต้องของข้อมูลเหล่านี้ได้ ไม่ว่าประการใด ๆ บทวิเคราะห์ในเอกสารนี้ จัดทำขึ้นโดยอ้างอิงหลักเกณฑ์ทางวิชาการเกี่ยวกับหลักการวิเคราะห์ และไม่ได้เป็นการชี้นำ หรือเสนอแนะให้ซื้อหรือขายหลักทรัพย์ใด ๆ การตัดสินใจซื้อหรือขายหลักทรัพย์ใด ๆ ของผู้อ่าน ไม่ว่าจะเกิดจากการอ่านบทความในเอกสารนี้หรือไม่ก็ตาม ล้วนเป็นผลจากการใช้วิจารณญาณของผู้อ่าน โดยไม่มีส่วนเกี่ยวข้องกับหรือผูกพันใด ๆ กับ บริษัทหลักทรัพย์ คิงส์ฟอร์ด จำกัด (มหาชน) ไม่ว่ากรณีใด

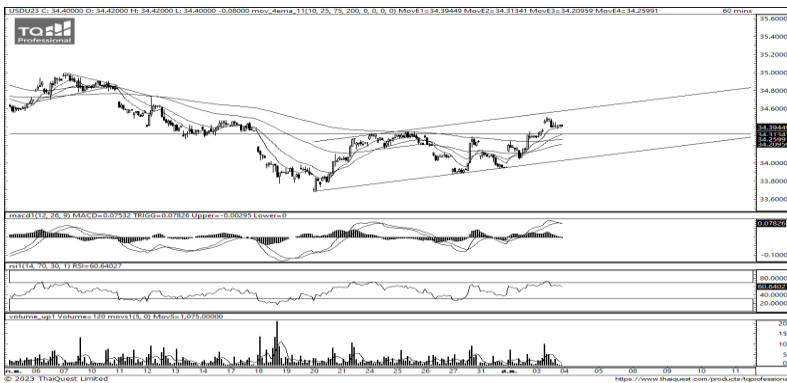
# SET50 Index Futures



KINGSFORD

Series	Close	Chg	Vol. Contracts	OI	OI Chg	Theoretical	Basis	Daly Left	LTD
S50Q23	946.50	-13.3	16	52	8	947.01	-1.22	26	30/8/2023
S50U23	942.90	-15.8	227,787	513,313	15,720	946.22	-4.82	55	28/9/2023
S50V23	946.60	-14.1	5	6	6	945.35	-1.12	87	30/10/2023
S50Z23	944.10	-15.4	18,537	76,444	5,283	943.74	-3.62	146	28/12/2023
S50H24	939.90	-14.9	3,673	15,308	-38	941.26	-7.82	237	28/3/2024

## Currency Futures



ที่มา: Kingsford Research

### ภาพการลงทุนระยะสั้น

เข้านี้ dollar index อยู่ที่ 102.47 จุด ช้อนค่าลง 0.08 % โดยที่ USDU23 เมื่อวานนี้ปิดอ่อนค่า 0.37 บาท/ USD ค่าเงินมีการเคลื่อนไหวในลักษณะ Sideway up โดยเป็นการขึ้นมาพักตัวที่ EMA 10 วัน พร้อมทั้งทำ รูปแบบราคารูปสามเหลี่ยม (Wedge) ส่วน Indicator สนับสนุนในทิศทางขาขึ้น แต่อ่อนกำลังลง ซึ่งส่งผลให้ค่าเงินจะมีการปรับตัวในลักษณะ Sideway ต่อ โดยมองเป้าหมายการเคลื่อนไหวของ USDU23 อยู่ที่แนวรับ 34.30 และมีแนวต้านที่ 34.60 หากสามารถยืนเหนือ 34.30 ควรเปิดสถานะ Long จะเป็นฝั่งที่ได้เปรียบกว่า

	Last	Change	Volume	OI
USDQ23	34.58	0.40	1,743	3,061
USDU23	34.48	0.37	40,674	75,902
USDV23	34.36	0.33	18	27
USDZ23	34.16	0.36	4,078	21,665

Source: TQ Pro

	Last	Support	Resistance
RTXUSTB	34.35	34.00	34.60
USDU23	34.48	34.00	34.60
USDZ23	34.16	33.80	34.20

Source: Kingsford Securities

Apichai Raomanachai

Fundamental and Technical Investment Analysis

ID No. 002939 Tel 02-829-6999 Ext 2200

Email : apichai.ra@kfsec.co.th

Nut Kaewborisutsakul

Assistant Investment Analyst

ข้อมูลในเอกสารฉบับนี้ รวบรวมมาจากแหล่งข้อมูลที่น่าเชื่อถือ อย่างไรก็ดี บริษัทหลักทรัพย์ คิงส์ฟอร์ด จำกัด (มหาชน) ไม่สามารถที่จะยืนยันหรือรับรองความถูกต้องของข้อมูลเหล่านี้ได้ ไม่ว่าประการใด ๆ บทวิเคราะห์ในเอกสารนี้ จัดทำขึ้นโดยอ้างอิงหลักเกณฑ์ทางวิชาการเกี่ยวกับหลักการวิเคราะห์ และมีได้เป็นการชี้แนะ หรือเสนอแนะให้ซื้อหรือขายหลักทรัพย์ใด ๆ การตัดสินใจซื้อหรือขายหลักทรัพย์ใด ๆ ของผู้อ่าน ไม่ว่าจะเกิดจากการอ่านบทความในเอกสารนี้หรือไม่ก็ตาม ล้วนเป็นผลจากการใช้วิจารณญาณของผู้อ่าน โดยไม่มีส่วนเกี่ยวข้องกับหรือพันธะผูกพันใด ๆ กับ บริษัทหลักทรัพย์ คิงส์ฟอร์ด จำกัด (มหาชน) ไม่ว่ากรณีใด



## Most Active Grainer (%chg)

Rank	STOCK	OI	Price Chg (20 Working Days)
1	STEC	20,065	20.45%
2	JAS	143,235	16.67%
3	DELTA	2,356	16.58%
4	UNIQ	3,267	12.30%
5	TOP	2,168	12.02%
6	STPI	21,926	11.76%
7	BGRIM	5,664	10.22%
8	CBG	4,908	10.12%
9	SPRC	3,056	9.88%
10	KCE	6,423	9.87%
11	EA	21,941	8.76%
12	TOA	1,266	8.00%
13	HANA	2,354	7.14%
14	ESSO	18,410	6.74%
15	ICHI	8,945	6.67%
16	GUNKUL	153,914	6.29%
17	CK	1,835	6.00%
18	THCOM	12,972	5.41%
19	SAMART	9,734	5.22%
20	BCPG	43,289	4.40%
21	PLANB	15,180	4.35%
22	TTCL	5,007	3.48%
23	BCH	5,926	3.43%
24	AP	4,165	3.42%
25	WHA	21,303	3.39%
26	BAY	739	3.28%
27	SPALI	2,048	2.96%
28	ADVANC	4,290	2.78%
29	INTUCH	1,863	2.74%
30	KTB	32,860	2.58%

## Top Gainers OI (%chg)

STOCK	OI	%Daily Top OI Change	STOCK	OI	%5 Day Top OI Change
BLA	6,126	27.94%	TRUE	40,299	32.67%
SPALI	2,048	17.23%	INTUCH	1,863	25.03%
SIRI	83,083	7.25%	THCOM	12,972	13.13%
TRUE	40,299	7.01%	THG	380	11.44%
THG	380	5.26%	KBANK	19,331	9.60%
MINT	6,162	5.12%	EASTW	679	0.30%
BCH	5,926	3.04%	SPCG	31	0.00%
PTT	24,209	2.87%	TVO	524	0.00%
HANA	2,354	1.16%	BAY	739	-1.34%
SPCG	31	0.00%	HANA	2,354	-2.89%
TVO	524	0.00%	TISCO	20,065	-5.45%
BPP	2,141	0.00%	BEC	20,229	-5.50%
QH	15,242	-0.01%	VNG	9,262	-5.70%
LH	11,268	-0.04%	WHA	21,303	-5.85%
TTCL	5,007	-0.08%	CPALL	15,533	-6.14%

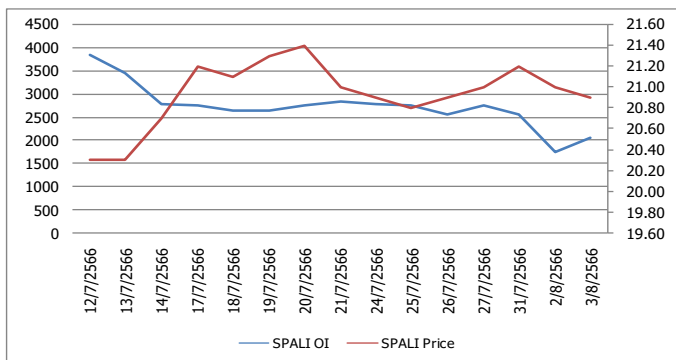
Source: TQ Pro

## Top Loser OI (%chg)

STOCK	OI	%Daily Top OI Change	STOCK	OI	%5 Day Top OI Change
LPN	1,393	-52.03%	BEAUTY	12,793	-72.61%
SPRC	3,056	-40.65%	BDMS	2,366	-64.47%
BDMS	2,366	-32.34%	GFPT	4,504	-63.05%
MAJOR	6,431	-30.79%	S	13,121	-62.75%
WHAUP	8,064	-30.27%	STPI	21,926	-61.87%
ESSO	18,410	-28.98%	LPN	1,393	-61.02%
TCAP	502	-28.90%	WHAUP	8,064	-58.78%
STA	2,078	-28.88%	UNIQ	3,267	-58.30%
BEM	10,049	-28.58%	ICHI	8,945	-56.92%
TISCO	256	-27.27%	TPIPL	3,901	-56.63%
BTS	12,465	-27.07%	CENDEL	1,503	-55.77%
AMATA	1,158	-26.76%	TTB	21,849	-55.33%
CHG	12,392	-26.60%	ERW	3,251	-55.25%
SCC	2,215	-26.17%	TPIPP	4,077	-54.87%
IRPC	27,308	-25.98%	AMATA	1,158	-53.92%

## หุ้นที่มีทิศทาง ราคาและ OI ที่น่าจับตามอง

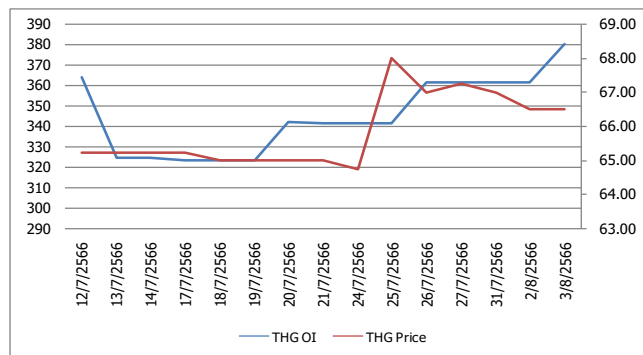
### OI Trend SPALI



**Recommend : Short**  
**Support : 20.00**

**Resistance : 21.20**  
**Stop-Loss : 21.50**

### OI Trend THG



**Recommend : Long**  
**Support : 65.50**

**Resistance : 68.00**  
**Stop-Loss : 65.00**

Source: KINGSFORD

APICHA RAOMANACHAI No. 002939  
NUT KAEWBORISUTSAKUL Asst. Derivatives Analyst

ข้อมูลในเอกสารฉบับนี้ รวมรวมมาจากแหล่งข้อมูลที่น่าเชื่อถือ อย่างไรก็ตาม บริษัทหลักทรัพย์ คิงส์ฟอร์ด จำกัด (มหาชน) ไม่สามารถที่จะยืนยันหรือรับรองความถูกต้องของข้อมูลเหล่านี้ได้ ไม่ว่าประการใด ๆ บทวิเคราะห์ในเอกสารนี้ จัดทำขึ้นโดยอ้างอิงหลักการทางวิชาการเกี่ยวกับหลักการวิเคราะห์ และมิได้เป็นการชี้นำ หรือเสนอแนะให้ซื้อหรือขายหลักทรัพย์ใด ๆ การตัดสินใจซื้อหรือขายหลักทรัพย์ใด ๆ ของผู้อ่าน ไม่ว่าจะเกิดจากการอ่านบทความในเอกสารหรือไม่ได้ตาม ส่วนเป็นผลจากการใช้วิจารณญาณของผู้อ่าน โดยไม่มีส่วนเกี่ยวข้องกับหรือที่แนะนำกับ บริษัทหลักทรัพย์ คิงส์ฟอร์ด จำกัด (มหาชน) ไม่ควรกรณีใด



# Short Sales



KINGSFORD

มูลค่าการขายชอร์ต ณ วันที่ 03 สิงหาคม 2566

หลักทรัพย์	ปริมาณหุ้นที่ขายชอร์ต (หุ้น)	มูลค่าการขายชอร์ต (บาท)	%เทียบมูลค่าซื้อขายตลาดรวม
7UP	437,600	224,160	0.39%
AAI	488,400	1,523,086	4.01%
AAV	1,992,400	5,228,080	7.95%
AAV-R	1,192,100	3,102,644	4.75%
ADVANC	372,700	83,431,200	6.72%
ADVANC-R	196,300	43,973,400	3.54%
AEONTS	1,700	258,400	0.72%
AEONTS-R	14,600	2,225,150	6.17%
AGE	28,200	75,926	1.15%
AGE-R	17,200	46,440	0.70%
AH	199,100	6,332,825	13.97%
AH-R	1,900	60,675	0.13%
AIT	45,600	223,748	1.04%
AIT-R	98,900	485,110	2.25%
AMATA	216,700	5,009,960	7.94%
AMATA-R	160,900	3,722,880	5.90%
AOT	1,479,000	104,850,050	13.12%
AOT-R	1,087,400	76,938,150	9.65%
AP	623,000	7,501,200	9.57%
AP-R	250,500	3,016,300	3.85%
AS	5,200	59,060	3.17%
ASIAN	19,800	155,430	1.69%
ASIAN-R	1,100	8,580	0.09%
ASK	35,500	840,350	3.14%
ASK-R	92,100	2,175,080	8.14%
ASW	11,000	92,950	2.76%
AU	6,400	65,920	0.73%
AU-R	49,500	509,850	5.63%
AUCT	16,300	169,520	0.59%
AUCT-R	4,800	49,940	0.17%
AURA	8,700	147,810	0.97%
AURA-R	3,600	60,960	0.40%
AWC	6,644,600	28,500,196	8.46%
AWC-R	2,638,400	11,213,226	3.36%
BA	47,000	697,200	3.68%
BA-R	32,400	482,620	2.54%
BAFS-R	1,400	43,800	2.00%
BAM	2,030,000	21,693,260	21.65%
BAM-R	914,500	9,711,960	9.75%
BANPU	10,999,200	102,417,365	9.06%
BANPU-R	7,414,400	69,054,810	6.11%
BAY	13,700	431,550	2.17%
BAY-R	1,900	59,850	0.30%
BBIK	2,800	333,200	1.40%
BBIK-R	900	107,450	0.45%
BBL	539,100	90,305,650	7.89%
BBL-R	78,100	13,059,250	1.14%
BCH	1,062,100	19,120,740	6.01%
BCH-R	1,394,600	24,973,660	7.89%
BCP	379,400	14,805,050	6.04%
BCP-R	275,600	10,756,575	4.38%
BCPG	216,500	2,064,590	13.87%
BCPG-R	72,800	692,780	4.66%
BDMS	7,066,100	198,215,350	18.61%
BDMS-R	630,300	17,785,425	1.66%

ข้อมูลในเอกสารฉบับนี้ รวบรวมมาจากแหล่งข้อมูลที่เชื่อถือได้ อย่างไรก็ตาม บริษัทหลักทรัพย์ คิงส์ฟอร์ด จำกัด (มหาชน) ไม่สามารถที่จะยืนยันหรือรับรองความถูกต้องของข้อมูลเหล่านี้ได้ ไม่ว่าประการใด ๆ บทวิเคราะห์ในเอกสารนี้ จัดทำขึ้นโดยอ้างอิงหลักเกณฑ์ทางวิชาการเกี่ยวกับหลักการวิเคราะห์ และมีได้เป็นการชี้แนะ หรือเสนอแนะให้ซื้อหรือขายหลักทรัพย์ใด ๆ การตัดสินใจซื้อหรือขายหลักทรัพย์ใด ๆ ของผู้อ่าน ไม่ว่าจะเกิดจากการอ่านบทความในเอกสารนี้หรือไม่ก็ตาม ล้วนเป็นผลจากการใช้วิจารณญาณของผู้อ่าน โดยไม่มีส่วนเกี่ยวข้องกับหรือพันธะผูกพันใด ๆ กับ บริษัทหลักทรัพย์ คิงส์ฟอร์ด จำกัด (มหาชน) ไม่ว่ากรณีใด

# Short Sales



KINGSFORD

มูลค่าการขายชอร์ต ณ วันที่ 03 สิงหาคม 2566

หลักทรัพย์	ปริมาณหุ้นที่ขายชอร์ต (หุ้น)	มูลค่าการขายชอร์ต (บาท)	%เทียบมูลค่าซื้อขายตลาดรวม
BE8	15,700	651,525	1.96%
BEAUTY	466,200	247,086	4.98%
BEC	370,400	2,969,835	21.40%
BEC-R	220,200	1,757,690	12.72%
BEM	3,426,500	30,399,570	15.49%
BEM-R	2,907,600	25,776,755	13.14%
BGRIM	688,700	26,029,125	8.72%
BGRIM-R	311,800	11,807,025	3.95%
BH	258,100	55,575,100	5.81%
BH-R	224,800	48,513,700	5.06%
BJC	112,200	3,927,000	9.78%
BJC-R	191,800	6,680,675	16.73%
BLA	50,700	1,235,240	4.46%
BLA-R	246,400	5,943,330	21.68%
BLAND	69,600	57,072	0.75%
BLAND-R	51,200	41,477	0.55%
BPP	50,000	726,770	3.74%
BPP-R	57,700	838,470	4.32%
BRI	61,500	566,700	2.28%
BTG	140,800	3,099,090	16.48%
BTG-R	146,000	3,210,630	17.09%
BTS	2,577,500	20,168,565	7.44%
BTS-R	3,745,300	29,295,500	10.80%
BYD	153,700	958,045	2.72%
BYD-R	252,500	1,567,120	4.47%
CBG	691,300	48,665,575	14.21%
CBG-R	238,500	16,849,750	4.90%
CENTEL	361,600	16,575,900	6.99%
CENTEL-R	430,200	19,673,775	8.31%
CHAYO	147,100	1,079,695	4.12%
CHG	1,970,200	5,619,934	4.03%
CHG-R	4,900,200	13,916,054	10.02%
CK	166,600	3,552,840	6.75%
CK-R	322,600	6,890,110	13.07%
CKP	393,600	1,356,254	5.17%
CKP-R	339,400	1,168,450	4.46%
CN01	396,996	7,860,521	75.68%
COM7	1,254,400	34,626,500	13.56%
COM7-R	500	13,750	0.01%
CPALL	2,070,100	128,276,725	7.76%
CPALL-R	2,125,600	131,258,225	7.97%
CPAXT	243,500	8,343,250	4.56%
CPAXT-R	25,300	872,850	0.47%
CPF	1,071,600	21,186,790	14.53%
CPF-R	1,457,700	28,774,030	19.76%
CPN	192,500	12,850,100	2.79%
CPN-R	714,200	47,628,750	10.37%
CRC	720,200	29,024,825	6.24%
CRC-R	1,164,200	46,891,575	10.09%
DCC	40,200	81,204	2.96%
DCC-R	57,400	116,374	4.22%
DELTA	220,500	25,081,900	2.74%
DELTA-R	620,800	70,521,700	7.72%
DITTO	29,600	906,500	1.62%
DITTO-R	201,900	6,125,300	11.03%

ข้อมูลในเอกสารฉบับนี้ รวบรวมมาจากแหล่งข้อมูลที่เชื่อถือได้ อย่างไรก็ตาม บริษัทหลักทรัพย์ คิงส์ฟอร์ด จำกัด (มหาชน) ไม่สามารถที่จะยืนยันหรือรับรองความถูกต้องของข้อมูลเหล่านี้ได้ ไม่ว่าประการใด ๆ บทวิเคราะห์ในเอกสารนี้ จัดทำขึ้นโดยอ้างอิงหลักเกณฑ์ทางวิชาการเกี่ยวกับหลักการวิเคราะห์ และมีได้เป็นการชี้แนะ หรือเสนอแนะให้ซื้อหรือขายหลักทรัพย์ใด ๆ การตัดสินใจซื้อหรือขายหลักทรัพย์ใด ๆ ของผู้อ่าน ไม่ว่าจะเกิดจากการอ่านบทความในเอกสารนี้หรือไม่ก็ตาม ล้วนเป็นผลจากการใช้วิจารณญาณของผู้อ่าน โดยไม่มีส่วนเกี่ยวข้องกับหรือพึ่งพิงผูกพันใด ๆ กับ บริษัทหลักทรัพย์ คิงส์ฟอร์ด จำกัด (มหาชน) ไม่ว่ากรณีใด

# Short Sales



KINGSFORD

มูลค่าการขายชอร์ต ณ วันที่ 03 สิงหาคม 2566

หลักทรัพย์	ปริมาณหุ้นที่ขายชอร์ต (หุ้น)	มูลค่าการขายชอร์ต (บาท)	%เทียบมูลค่าซื้อขายตลาดรวม
DMT	59,900	732,360	5.09%
DOHOME	339,500	3,286,680	1.76%
DOHOME-R	703,400	6,786,870	3.66%
DUSIT	15,500	174,290	2.60%
EA	551,800	33,173,025	3.66%
EA-R	1,505,500	90,458,350	9.99%
EASTW	16,500	75,980	6.00%
EGCO	71,500	9,394,650	6.60%
EGCO-R	159,200	20,904,300	14.69%
EKH	250,500	1,928,850	21.36%
EPG	96,000	625,600	11.19%
EPG-R	65,000	422,650	7.58%
ERW	791,300	3,651,666	9.00%
ERW-R	328,300	1,512,630	3.74%
ESSO	326,100	3,081,645	2.76%
ESSO-R	354,800	3,355,970	3.00%
ETC	40,500	116,640	0.99%
FORTH	100,800	3,090,175	3.16%
FORTH-R	118,400	3,609,500	3.71%
FSMART	145,200	1,289,310	3.15%
GFPT	1,160,900	13,698,180	39.68%
GFPT-R	298,100	3,494,900	10.19%
GLOBAL	1,206,500	19,795,600	6.53%
GLOBAL-R	248,800	4,096,600	1.35%
GPSC	1,017,000	56,992,725	10.85%
GPSC-R	818,600	45,453,925	8.74%
GULF	1,584,500	77,991,425	7.37%
GULF-R	545,700	26,852,400	2.54%
GUNKUL	3,186,700	10,930,876	3.29%
GUNKUL-R	7,585,100	25,988,824	7.83%
HANA	542,100	26,488,700	6.93%
HANA-R	631,100	30,787,475	8.07%
HENG	340,100	804,616	11.56%
HENG-R	3,500	8,200	0.12%
HL	50,600	667,680	24.90%
HMPRO	1,987,700	27,557,670	9.98%
HMPRO-R	3,219,700	44,442,570	16.17%
HTC	5,600	206,150	1.25%
HTC-R	400	14,800	0.09%
HUMAN	4,600	45,390	1.46%
ICHI	46,000	653,300	1.12%
ICHI-R	218,200	3,122,380	5.32%
III	119,700	1,408,700	4.46%
III-R	300	3,570	0.01%
ILM-R	4,600	103,500	2.58%
INTUCH	158,100	11,998,225	3.58%
INTUCH-R	1,357,700	102,896,425	30.77%
IRPC	5,132,400	12,428,200	7.37%
IRPC-R	2,005,600	4,855,014	2.88%
ITC-R	1,900	34,180	0.02%
ITD	615,000	863,547	15.09%
ITD-R	93,300	130,338	2.29%
IVL	1,587,700	54,366,225	13.67%
IVL-R	1,125,400	38,371,350	9.69%

ข้อมูลในเอกสารฉบับนี้ รวบรวมมาจากแหล่งข้อมูลที่เชื่อถือได้ อย่างไรก็ตาม บริษัทหลักทรัพย์ คิงส์ฟอร์ด จำกัด (มหาชน) ไม่สามารถที่จะยืนยันหรือรับรองความถูกต้องของข้อมูลเหล่านี้ได้ ไม่ว่าประการใด ๆ บทวิเคราะห์ในเอกสารนี้ จัดทำขึ้นโดยอ้างอิงหลักเกณฑ์ทางวิชาการเกี่ยวกับหลักการวิเคราะห์ และมีได้เป็นการชี้แนะ หรือเสนอแนะให้ซื้อหรือขายหลักทรัพย์ใด ๆ การตัดสินใจซื้อหรือขายหลักทรัพย์ใด ๆ ของผู้อ่าน ไม่ว่าจะเกิดจากการอ่านบทความในเอกสารนี้หรือไม่ก็ตาม ล้วนเป็นผลจากการใช้วิจารณญาณของผู้อ่าน โดยไม่มีส่วนเกี่ยวข้องกับหรือพึ่งพิงผูกพันใด ๆ กับ บริษัทหลักทรัพย์ คิงส์ฟอร์ด จำกัด (มหาชน) ไม่ว่ากรณีใด

# Short Sales



KINGSFORD

มูลค่าการขายชอร์ต ณ วันที่ 03 สิงหาคม 2566

หลักทรัพย์	ปริมาณหุ้นที่ขายชอร์ต (หุ้น)	มูลค่าการขายชอร์ต (บาท)	%เทียบมูลค่าซื้อขายตลาดรวม
JAS-R	278,500	425,236	3.70%
JMART	870,400	14,483,320	8.36%
JMART-R	955,000	15,773,620	9.17%
JMT	317,200	12,069,875	4.52%
JMT-R	485,100	18,419,475	6.92%
JTS	11,900	352,750	3.81%
JTS-R	7,800	230,000	2.50%
KAMART	191,200	2,698,400	1.22%
KBANK	1,536,500	190,063,800	3.75%
KBANK-R	3,167,300	390,601,100	7.73%
KCE	933,800	39,344,625	5.73%
KCE-R	1,271,500	53,110,575	7.80%
KEX	1,109,800	10,167,590	25.51%
KEX-R	1,108,100	10,216,175	25.47%
KGI	10,700	49,048	1.41%
KKP	310,600	17,226,350	6.18%
KKP-R	952,100	52,735,800	18.95%
KLINIQ	1,300	48,425	0.09%
KSL	105,000	321,414	12.23%
KSL-R	56,200	171,654	6.55%
KTB	3,719,700	74,732,940	9.20%
KTB-R	2,198,500	44,130,060	5.44%
KTC	173,800	8,058,175	5.98%
KTC-R	316,900	14,573,925	10.91%
LANNA	46,200	729,960	5.09%
LH	1,428,500	12,071,835	7.27%
LH-R	360,200	3,042,095	1.83%
LHFG	1,566,200	1,660,172	12.35%
LPN	32,000	133,452	4.01%
M	8,700	401,425	1.77%
M-R	45,200	2,076,950	9.17%
MAJOR	38,200	577,860	2.74%
MAJOR-R	153,800	2,324,580	11.02%
MASTER	32,700	2,414,825	5.67%
MBK	34,400	557,720	2.03%
MBK-R	115,700	1,869,660	6.82%
MC	108,600	1,284,890	2.79%
MEGA	93,000	3,538,700	9.68%
MEGA-R	212,100	8,063,150	22.07%
MGC-R	4,900	37,565	0.35%
MINT	2,368,500	76,393,650	13.64%
MINT-R	1,924,600	61,765,525	11.08%
MOSHI-R	8,400	435,250	1.67%
MTC	772,800	27,166,425	12.91%
MTC-R	382,500	13,394,475	6.39%
NCAP	1,425,700	5,338,796	11.54%
NCAP-R	2,100	7,938	0.02%
NER	112,500	523,554	3.90%
NER-R	54,600	253,464	1.89%
NEX	331,000	3,307,605	5.13%
NEX-R	221,200	2,210,750	3.43%
NOBLE	123,400	515,356	15.79%
NRF	75,400	407,160	4.40%
NSL	19,700	446,060	2.95%

ข้อมูลในเอกสารฉบับนี้ รวบรวมมาจากแหล่งข้อมูลที่เชื่อถือได้ อย่างไรก็ตาม บริษัทหลักทรัพย์ คิงส์ฟอร์ด จำกัด (มหาชน) ไม่สามารถที่จะยืนยันหรือรับรองความถูกต้องของข้อมูลเหล่านี้ได้ ไม่ว่าประการใด ๆ บทวิเคราะห์ในเอกสารนี้ จัดทำขึ้นโดยอ้างอิงหลักเกณฑ์ทางวิชาการเกี่ยวกับหลักการวิเคราะห์ และมีได้เป็นการชี้แนะ หรือเสนอแนะให้ซื้อหรือขายหลักทรัพย์ใด ๆ การตัดสินใจซื้อหรือขายหลักทรัพย์ใด ๆ ของผู้อ่าน ไม่ว่าจะเกิดจากการอ่านบทความในเอกสารนี้หรือไม่ก็ตาม ล้วนเป็นผลจากการใช้วิจารณญาณของผู้อ่าน โดยไม่มีส่วนเกี่ยวข้องกับหรือพันธะผูกพันใด ๆ กับ บริษัทหลักทรัพย์ คิงส์ฟอร์ด จำกัด (มหาชน) ไม่ว่ากรณีใด

# Short Sales



KINGSFORD

มูลค่าการขายชอร์ต ณ วันที่ 03 สิงหาคม 2566

หลักทรัพย์	ปริมาณหุ้นที่ขายชอร์ต (หุ้น)	มูลค่าการขายชอร์ต (บาท)	%เทียบมูลค่าซื้อขายตลาดรวม
NUSA	842,300	411,970	1.08%
ONEE	220,100	1,084,716	17.48%
ONEE-R	63,500	314,234	5.04%
OR	1,546,200	32,549,570	10.04%
OR-R	3,366,100	70,668,080	21.87%
ORI	133,800	1,387,120	3.56%
ORI-R	609,000	6,320,490	16.22%
OSP	95,600	2,772,400	2.03%
OSP-R	60,900	1,766,100	1.29%
OTO	148,500	208,724	1.17%
PCC	10,800	34,596	1.69%
PLANB	1,904,600	16,429,670	9.98%
PLANB-R	1,156,100	9,825,095	6.06%
PLAT	65,000	199,576	11.31%
PLAT-R	8,400	25,798	1.46%
PR9	15,100	273,770	1.71%
PR9-R	900	16,560	0.10%
PRIME	80,000	105,330	1.35%
PRM	657,400	4,214,070	9.31%
PRM-R	793,200	5,090,760	11.23%
PSH	407,100	5,293,460	41.23%
PSH-R	13,400	174,300	1.36%
PSL	1,226,700	11,005,530	3.50%
PSL-R	9,891,700	88,885,880	28.23%
PTG	366,200	3,798,780	3.54%
PTG-R	736,500	7,623,680	7.11%
PTL	63,000	912,890	6.27%
PTL-R	100	1,450	0.01%
PTT	9,799,100	342,968,500	20.93%
PTT-R	3,973,100	138,770,400	8.49%
PTTEP	933,300	149,611,650	10.10%
PTTEP-R	588,800	94,102,200	6.37%
PTTGC	1,213,800	47,513,100	10.12%
PTTGC-R	1,201,000	47,060,775	10.01%
QH	1,794,200	4,054,892	12.45%
QH-R	735,400	1,661,998	5.10%
QTC	8,000	36,576	2.24%
RABBIT	187,200	99,216	1.09%
RAM	1,200	50,575	2.07%
RAM-R	11,500	485,725	19.86%
RATCH	166,000	5,988,700	6.22%
RATCH-R	131,900	4,748,675	4.95%
RBF	143,100	1,448,850	2.12%
RBF-R	149,400	1,514,490	2.22%
RCL	68,400	1,656,070	6.63%
RCL-R	59,300	1,431,070	5.75%
ROJNA	11,200	63,280	2.00%
RS	46,900	666,970	6.43%
S	56,600	69,052	1.35%
S-R	68,400	83,153	1.63%
SABINA	59,700	1,420,320	6.98%
SABUY	1,736,600	13,222,325	5.64%
SABUY-R	495,100	3,768,940	1.61%
SAK	8,400	39,364	4.31%
SAK-R	2,900	13,556	1.49%
SAMART	698,800	4,319,840	13.59%

ข้อมูลในเอกสารฉบับนี้ รวบรวมมาจากแหล่งข้อมูลที่เชื่อถือได้ อย่างไรก็ตาม บริษัทหลักทรัพย์ คิงส์ฟอร์ด จำกัด (มหาชน) ไม่สามารถที่จะยืนยันหรือรับรองความถูกต้องของข้อมูลเหล่านี้ได้ ไม่ว่าประการใด ๆ บทวิเคราะห์ในเอกสารนี้ จัดทำขึ้นโดยอ้างอิงหลักเกณฑ์ทางวิชาการเกี่ยวกับหลักการวิเคราะห์ และมีได้เป็นการชี้แนะ หรือเสนอแนะให้ซื้อหรือขายหลักทรัพย์ใด ๆ การตัดสินใจซื้อหรือขายหลักทรัพย์ใด ๆ ของผู้อ่าน ไม่ว่าจะเกิดจากการอ่านบทความในเอกสารนี้หรือไม่ก็ตาม ล้วนเป็นผลจากการใช้วิจารณญาณของผู้อ่าน โดยไม่มีส่วนเกี่ยวข้องกับหรือพึ่งพิงผูกพันใด ๆ กับ บริษัทหลักทรัพย์ คิงส์ฟอร์ด จำกัด (มหาชน) ไม่ว่ากรณีใด

# Short Sales



KINGSFORD

มูลค่าการขายชอร์ต ณ วันที่ 03 สิงหาคม 2566

หลักทรัพย์	ปริมาณหุ้นที่ขายชอร์ต (หุ้น)	มูลค่าการขายชอร์ต (บาท)	%เทียบมูลค่าซื้อขายตลาดรวม
SAMART-R	8,700	53,490	0.17%
SAPPE-R	15,800	1,410,025	4.09%
SAT	4,700	90,360	1.29%
SAT-R	36,400	700,310	9.98%
SAWAD	722,700	33,232,625	9.52%
SAWAD-R	308,400	14,189,250	4.06%
SC	913,800	4,047,252	5.24%
SC-R	35,200	156,792	0.20%
SCB	169,300	18,967,400	1.80%
SCB-R	382,500	42,643,050	4.07%
SCC	62,900	20,295,700	6.27%
SCC-R	121,200	39,107,300	12.09%
SCCC	9,800	1,352,400	24.44%
SCCC-R	500	69,000	1.25%
SCGP	308,300	12,188,125	5.71%
SCGP-R	31,400	1,240,300	0.58%
SGP-R	1,800	14,850	1.04%
SHR	185,800	528,666	4.81%
SHR-R	294,200	830,052	7.62%
SINGER	124,700	978,685	3.42%
SINGER-R	85,600	676,235	2.35%
SIRI	44,905,200	86,677,589	6.58%
SIRI-R	18,316,400	34,467,924	2.68%
SIS	3,300	55,110	4.71%
SIS-R	1,800	30,240	2.57%
SISB	43,900	1,552,800	2.24%
SISB-R	3,700	129,875	0.19%
SJWD	210,300	3,231,280	2.26%
SJWD-R	263,200	3,982,560	2.83%
SKR	5,800	62,640	2.89%
SKY	61,700	1,680,300	0.95%
SNNP	68,100	1,438,260	1.33%
SPA	27,100	337,120	0.66%
SPALI	726,300	15,197,100	15.72%
SPALI-R	210,000	4,389,240	4.55%
SPCG	22,000	275,370	5.06%
SPCG-R	17,700	220,330	4.07%
SPRC	1,643,200	14,717,175	3.15%
SPRC-R	2,983,300	26,530,420	5.71%
SSP	1,500	10,950	0.34%
STA	549,700	8,866,920	8.56%
STA-R	2,039,300	32,824,910	31.74%
STANLY	400	80,200	3.45%
STEC	924,200	9,825,860	8.18%
STEC-R	384,700	4,107,130	3.41%
STGT	284,800	2,021,825	4.92%
STGT-R	455,500	3,226,600	7.88%
STPI	10,000	38,000	0.87%
SUPER	854,800	427,400	5.15%
SUPER-R	295,000	147,500	1.78%
SUPEREIF	4,900	39,675	7.18%
SUSCO	46,300	169,964	1.67%
SYNEX	80,400	931,260	34.18%
TASCO	309,500	5,482,670	11.20%
TASCO-R	86,300	1,531,050	3.12%
TCAP	267,200	13,423,950	9.93%

ข้อมูลในเอกสารฉบับนี้ รวบรวมมาจากแหล่งข้อมูลที่เชื่อถือได้ อย่างไรก็ตาม บริษัทหลักทรัพย์ คิงส์ฟอร์ด จำกัด (มหาชน) ไม่สามารถที่จะยืนยันหรือรับรองความถูกต้องของข้อมูลเหล่านี้ได้ ไม่ว่าประการใด ๆ บทวิเคราะห์ในเอกสารนี้ จัดทำขึ้นโดยอ้างอิงหลักเกณฑ์ทางวิชาการเกี่ยวกับหลักการวิเคราะห์ และมีได้เป็นการชี้แนะ หรือเสนอแนะให้ซื้อหรือขายหลักทรัพย์ใด ๆ การตัดสินใจซื้อหรือขายหลักทรัพย์ใด ๆ ของผู้อ่าน ไม่ว่าจะเกิดจากการอ่านบทความในเอกสารนี้หรือไม่ก็ตาม ล้วนเป็นผลจากการใช้วิจารณญาณของผู้อ่าน โดยไม่มีส่วนเกี่ยวข้องกับหรือพึ่งพิงผูกพันใด ๆ กับ บริษัทหลักทรัพย์ คิงส์ฟอร์ด จำกัด (มหาชน) ไม่ว่ากรณีใด

# Short Sales



KINGSFORD

มูลค่าการขายชอร์ต ณ วันที่ 03 สิงหาคม 2566

หลักทรัพย์	ปริมาณหุ้นที่ขายชอร์ต (หุ้น)	มูลค่าการขายชอร์ต (บาท)	%เทียบมูลค่าซื้อขายตลาดรวม
TCAP-R	392,400	19,650,475	14.58%
TEAMG	129,200	872,100	5.25%
TEAMG-R	60,900	410,695	2.48%
TFG	64,600	252,380	2.05%
TFG-R	599,500	2,334,184	19.04%
THANI	1,485,200	4,686,558	16.77%
THANI-R	1,111,900	3,486,064	12.56%
THCOM	1,570,100	18,436,470	5.99%
THCOM-R	18,100	208,220	0.07%
THG	130,200	8,585,925	13.37%
THG-R	225,200	14,871,275	23.13%
TIDLOR	2,229,000	47,914,560	12.78%
TIDLOR-R	498,900	10,736,800	2.86%
TIPH	20,400	851,525	4.46%
TIPH-R	4,800	200,375	1.05%
TISCO	385,300	38,160,825	8.49%
TISCO-R	329,700	32,626,475	7.27%
TKC	26,500	689,850	1.69%
TKN	253,800	2,775,960	6.54%
TKN-R	25,100	275,330	0.65%
TLI	1,177,400	13,200,480	17.94%
TLI-R	105,800	1,173,860	1.61%
TOA	41,100	1,090,875	2.47%
TOA-R	119,300	3,208,275	7.18%
TOP	1,263,300	64,676,400	6.66%
TOP-R	1,380,800	70,733,850	7.28%
TPIPL	364,600	528,670	14.26%
TPIPL-R	80,700	117,017	3.16%
TPIPP	48,400	161,656	2.35%
TPIPP-R	100,000	334,000	4.86%
TQM	88,300	2,307,775	23.76%
TQM-R	39,500	1,030,375	10.63%
TRUE	5,927,600	41,540,045	6.31%
TRUE-R	1,294,000	9,037,200	1.38%
TSE	34,900	76,780	2.00%
TTA	474,100	2,986,105	17.78%
TTA-R	881,800	5,476,525	33.07%
TTB	50,199,600	83,543,941	9.81%
TTB-R	5,294,100	8,768,352	1.03%
TTCL	15,800	65,496	1.27%
TTW	47,600	409,360	3.32%
TTW-R	43,900	377,540	3.06%
TU	1,387,800	18,474,940	8.92%
TU-R	227,000	3,013,430	1.46%
TVO-R	1,200	30,600	0.91%
UBE	312,000	332,523	4.15%
UNIQ	6,700	18,536	1.32%
UVAN	15,500	138,450	0.87%
VGI	1,281,800	3,650,746	7.50%
VGI-R	1,941,700	5,514,026	11.37%
VIBHA-R	43,700	103,356	11.51%
WARRIX	32,500	284,375	5.38%
WARRIX-R	400	3,520	0.07%
WHA	5,176,700	25,264,360	12.88%
WHA-R	1,741,900	8,504,286	4.33%
WHAUP	13,100	47,364	1.33%

ข้อมูลในเอกสารฉบับนี้ รวบรวมมาจากแหล่งข้อมูลที่เชื่อถือได้ อย่างไรก็ตาม บริษัทหลักทรัพย์ คิงส์ฟอร์ด จำกัด (มหาชน) ไม่สามารถที่จะยืนยันหรือรับรองความถูกต้องของข้อมูลเหล่านั้นได้ ไม่ว่าประการใด ๆ บทวิเคราะห์ในเอกสารนี้ จัดทำขึ้นโดยอ้างอิงหลักเกณฑ์ทางวิชาการเกี่ยวกับหลักการวิเคราะห์ และมีได้เป็นการชี้แนะ หรือเสนอแนะให้ซื้อหรือขายหลักทรัพย์ใด ๆ การตัดสินใจซื้อหรือขายหลักทรัพย์ใด ๆ ของผู้อ่าน ไม่ว่าจะเกิดจากการอ่านบทความในเอกสารนี้หรือไม่ก็ตาม ล้วนเป็นผลจากการใช้วิจารณญาณของผู้อ่าน โดยไม่มีส่วนเกี่ยวข้องกับหรือพันธะผูกพันใด ๆ กับ บริษัทหลักทรัพย์ คิงส์ฟอร์ด จำกัด (มหาชน) ไม่ว่ากรณีใด

# Short Sales



KINGSFORD

มูลค่าการขายชอร์ต ณ วันที่ 03 สิงหาคม 2566

หลักทรัพย์	ปริมาณหุ้นที่ขายชอร์ต (หุ้น)	มูลค่าการขายชอร์ต (บาท)	%เทียบมูลค่าซื้อขายตลาดรวม
WHAUP-R	46,800	169,380	4.76%
WICE	12,500	106,405	2.41%
XO	20,700	497,610	1.60%
XO-R	65,400	1,567,020	5.07%
XPG	555,100	672,354	0.46%
XPG-R	7,500	9,105	0.01%

หมายเหตุ - ไม่รวมรายการขายชอร์ตของสมาชิกที่เป็นผู้ร่วมค้ำหุ้นลงทุนหรือผู้ดูแลสภาพคล่องของหน่วยลงทุนของกองทุนรวมอีทีเอฟเพื่อบัญชีบริษัทประเภทเพื่อทำกำไรจากส่วนต่างของราคาหรือเพื่อดูแลสภาพคล่อง แล้วแต่กรณี

ข้อมูลในเอกสารฉบับนี้ รวบรวมมาจากแหล่งข้อมูลที่นำเสนอโดย อยากรู้ก็ดี บริษัทหลักทรัพย์ คิงส์ฟอร์ด จำกัด (มหาชน) ไม่สามารถที่จะยืนยันหรือรับรองความถูกต้องของข้อมูลเหล่านี้ได้ ไม่ว่าประการใด ๆ บทวิเคราะห์ในเอกสารนี้ จัดทำขึ้นโดยอ้างอิงหลักเกณฑ์ทางวิชาการเกี่ยวกับหลักการวิเคราะห์ และมีได้เป็นการชี้แนะ หรือเสนอแนะให้ซื้อหรือขายหลักทรัพย์ใด ๆ การตัดสินใจซื้อหรือขายหลักทรัพย์ใด ๆ ของผู้อ่าน ไม่ว่าจะเกิดจากการอ่านบทความในเอกสารนี้หรือไม่ก็ตาม ล้วนเป็นผลจากการใช้วิจารณญาณของผู้อ่าน โดยไม่มีส่วนเกี่ยวข้องหรือพึ่งพิงผูกพันใด ๆ กับ บริษัทหลักทรัพย์ คิงส์ฟอร์ด จำกัด (มหาชน) ไม่วากรณนี้



# Stock Calendar



KINGSFORD

รายงานการเปลี่ยนแปลงการถือหลักทรัพย์ของผู้บริหาร (แบบ 59-2) ประจำวันที่ 03 สิงหาคม 2566

	ชื่อผู้บริหาร	ประเภทหลักทรัพย์	วันที่ได้มา / จำนวน	จำนวน	ราคา	วิธีการ ได้มา/หน่าย
EP	นาย ยุทธ ชินสุภคกุล	หุ้นสามัญ	02/08/2566	33,000	2.95	ซื้อ
ITC	นาย ทวี ตั้งจันสิริ	หุ้นสามัญ	02/08/2566	10,000	18.20	ซื้อ
HEALTH	นาย สามารถ จั้วศิริพัฒนา	หุ้นสามัญ	27/07/2566	2,812,500	4.00	ซื้อ

# Stock Calendar



KINGSFORD

แบบรายงานการได้มาหรือจำหน่ายหลักทรัพย์ของกิจการ (แบบ 246-2) ประจำวันที่ 03 สิงหาคม 2566

ชื่อผู้บริหาร	ประเภทหลักทรัพย์	วันที่ได้มา / จำหน่าย	จำนวน	ราคา	วิธีการ ได้มา/จำหน่าย
HEALTH นาย สามารถ ฉั่วศิริพัฒนา	ได้มา	หุ้น	4.7752	0.7352	5.5105

# Stock Calendar



KINGSFORD

August 2023				
Monday	Tuesday	Wednesday	Thursday	Friday
<b>31</b>	<b>1</b>	<b>2</b>	<b>3</b>	<b>4</b>
<b>XD</b> EPG (0.14 บาท)	วันหยุด	<b>Shares</b> TEAMG 125,700 Shares	<b>XD</b> KYE (4.10 บาท) LPF (0.2193 บาท)  <b>Shares</b> FNS 154,795,625 Shares  <b>NEWLISTED</b> KCG 545,000,000 Units	

<b>7</b>	<b>8</b>	<b>9</b>	<b>10</b>	<b>11</b>
<b>XD</b> BTS (0.16 บาท) PTL (0.27บาท)	<b>XD</b> 1DIV (0.20 บาท) SCGP (0.25 บาท)	<b>XD</b> SCC (2.50 บาท)	<b>XD</b> ITC (0.25 บาท) RAM (0.30บาท)	<b>XD</b> APEX (0.05บาท)

<b>14</b>	<b>15</b>	<b>16</b>	<b>17</b>	<b>18</b>
วันหยุด				

XD - Excluding Dividend	XD(ST) - Excluding Stock Dividend	XM - Exclude meetings	XN - Ex-Capital Return	XI - Excluding Interest
XP - Excluding Principal	XR - Excluding Right	XW - Excluding Warrant	XS - Excluding Short-term Warrant	XA - Excluding All
XE - Excluding Exercise	*ND - No Dividend Payment	PD - Payment Date	XT - Excluding TSR ; @ - price per share / price per unit /	
XD - Excluding Dividend	XD(ST) - Excluding Stock Dividend	XM - Exclude meetings	XN - Ex-Capital Return	XI - Excluding Interest
XP - Excluding Principal	XR - Excluding Right	XW - Excluding Warrant	XS - Excluding Short-term Warrant	XA - Excluding All
XE - Excluding Exercise	*ND - No Dividend Payment	PD - Payment Date	XT - Excluding TSR ; @ - price per share / price per unit /	

# Most Active Values (Btmn)



## NVDR Update

วันศุกร์ที่ 04 สิงหาคม 2566

### Most Active Values (Btmn)

Top 20 Net Buying Value (B m)						Top 20 Net Selling Value (B m)					Month to Date		Year to Date							
ส.ค. -ก.ค.- 66						ส.ค. -ก.ค.- 66					สิงหาคม 2566		03 ม.ค.-03ส.ค. 66							
	3	2	31	27	26		3	2	31	27	26	Net Buy	Net Sell	Net Buy	Net Sell					
1	TOP	397.2	-1.3	280.2	-62.2	47.3	PTT	-233.6	504.2	139.7	-99.8	-156.6	TOP	643.13	BDMS	(325.21)	CPALL	11,380.3	KBANK	-18,189.5
2	EGCO	233.1	264.4	28.6	48.5	26.5	PTTEP	-175.6	-126.1	122.9	157.3	28.9	KBANK	353.57	KTB	(293.69)	BBL	6,032.3	AOT	-6,875.8
3	KBANK	89.1	3.0	476.3	238.7	-129.9	KTB	-167.6	31.0	224.1	82.9	181.8	PTTEP	328.58	CPALL	(266.00)	KTB	4,558.3	KKP	-4,008.8
4	SCC	53.7	-107.4	-8.6	117.6	-59.2	AOT	-160.8	144.7	-112.7	553.0	-28.6	EGCO	231.86	BH	(223.25)	CPAXT	4,397.3	BANPU	-3,993.7
5	ADVANC	39.1	63.7	-41.2	239.5	86.2	DELTA	-147.7	11.4	574.5	240.6	57.5	SAWAD	133.71	PTT	(206.46)	TTB	4,271.8	PTT	-3,548.5
6	HANA	29.1	-5.0	-100.5	17.1	-102.0	SIRI	-114.4	-3.5	-106.4	8.0	45.4	HANA	92.83	SCB	(191.90)	SCC	3,917.2	PTTGC	-2,744.0
7	KAMART	26.2	-9.1	-44.2	31.1	-2.4	PSL	-111.2	-157.3	7.9	61.9	-11.5	SPRC	91.96	GLOBAL	(160.85)	SCB	3,187.2	LH	-2,681.3
8	THCOM	24.3	-97.5	-5.5	-12.3	8.9	CPALL	-108.7	62.2	88.9	40.2	103.8	COM7	79.36	STEC	(145.46)	TIDLOR	2,197.3	CPF	-2,215.9
9	MINT	21.9	-113.8	-64.6	87.5	109.9	BBL	-100.0	-125.8	321.5	239.0	343.5	IRPC	65.81	AOT	(129.77)	BDMS	1,996.1	PTTEP	-2,151.6
10	KCE	19.6	15.3	-4.1	-14.2	-20.0	BH	-97.5	25.6	-109.7	44.6	9.4	IVL	59.82	TU	(128.33)	TASCO	1,711.1	CRC	-1,880.2
11	AP	17.9	42.2	43.3	69.5	36.7	HMPRO	-80.0	-82.4	-2.6	112.5	14.0	SCC	56.67	PSL	(114.67)	TRUEE	1,626.3	BH	-1,764.7
12	IVL	17.6	7.5	79.9	74.6	34.7	GLOBAL	-78.5	4.0	3.5	-3.8	-13.5	TRUE	43.55	CPF	(104.27)	JMART	1,214.4	HMPRO	-1,506.7
13	CENDEL	15.6	-1.9	-58.7	-93.9	-25.9	LH	-71.3	113.1	39.3	-66.3	13.1	PTTGC	42.75	SIRI	(103.01)	WHA	1,199.0	GULF	-1,429.5
14	Q-CON	11.2	1.4	1.0	1.8	0.4	PTTGC	-70.4	-66.8	31.9	83.4	29.0	GPSC	41.17	KCE	(94.21)	HANA	1,181.4	IVL	-1,390.4
15	APURE	9.1	4.3	4.9	5.9	4.3	CPF	-37.5	67.0	70.5	37.9	-39.4	MTC	40.92	AWC	(81.35)	ICHI	1,164.0	RATCH	-1,310.4
16	SC	8.7	-74.5	4.1	-3.6	-3.6	KTC	-35.6	7.8	-58.7	-4.5	-60.5	OSP	33.91	MINT	(75.61)	SCGP	1,011.6	TU	-1,299.4
17	BANPU	7.7	-1.7	-63.6	140.0	31.8	CPN	-35.6	60.4	-35.4	43.4	20.8	AP	33.18	ADVANC	(68.33)	AMATA	950.5	TISCO	-1,245.5
18	MBK	6.6	8.6	1.9	7.7	5.4	BPC	-32.9	-163.7	7.7	38.0	26.6	KTC	31.42	BTS	(67.98)	TCAP	870.1	SPALI	-1,232.3
19	ESSO	5.1	3.5	-7.7	4.1	4.0	SCB	-28.2	-6.0	48.5	-51.5	35.9	BPC	27.52	LH	(67.38)	SAWAD	828.4	BLA	-1,195.5
20	UVAN	4.1	-16.7	1.3	-1.4	2.3	TCAP	-24.4	29.6	-5.7	-21.5	-0.1	BGRIM	24.09	BANPU	(66.86)	EA	824.0	BEM	-1,121.3

Total Volume Shares						NVDR Shrs.						Paid up Capital	
	Buy	Sell	Total	Net	Turn.		4-Aug-23	paidup	4-Aug-23	paidup	(Last)		
1	24CS	549,000	331,902	880,902	217,098	14.67	1	24CS	6,212,115	1.44	#N/A	#N/A	430,000,000
2	2S	100	100	200	0	0.32	2	2S	7,967,709	1.45	3,092,210	0.69	549,995,954
3	7UP	7,756,300	11,904,731	19,661,031	-4,148,431	8.83	3	3K-BAT	45,859	0.06	#N/A	#N/A	78,400,000
4	A5	51,100	430,700	481,800	-379,600	18.84	4	7UP	84,500,888	1.64	29,743,119	0.98	5,143,071,814
5	A5-W2	50,020	50,800	100,820	-780	2.45	5	A	8,400	0.00	62,400	0.01	980,000,000
6	AAI	526,700	3,769,300	4,296,000	-3,242,600	17.66	6	A5	15,500,979	1.28	800,664	0.07	1,209,384,615
7	AAV	1,082,500	2,866,200	3,948,700	-1,783,700	7.87	7	A5-W2	812,606	0.67	#N/A	#N/A	120,934,299
8	ABM	4,000	-	4,000	4,000	0.27	8	A5-W3	1,921,407	1.59	#N/A	#N/A	120,934,299
9	ABM-W1	-	14,000	14,000	-14,000	0.72	9	AAI	37,081,099	1.74	#N/A	#N/A	2,125,000,000
10	ACC	170,900	51,000	221,900	119,900	3.73	10	AAV	641,582,246	5.27	353,926,265	7.30	12,164,285,713
11	ACE	932,001	834,600	1,766,601	97,401	19.97	11	ABM	4,997,313	1.25	3,268,124	1.09	400,011,700
12	ACG	-	3,600	3,600	-3,600	20.69	12	ABM-W1	1,262,899	2.53	#N/A	#N/A	49,999,917
13	ADD	10,000	10,000	20,000	0	11.05	13	ACAP	2,323,745	0.57	1,223,467	0.39	406,411,160
14	ADVANC	1,838,810	1,663,407	3,502,217	175,403	31.57	14	ACC	16,287,639	1.21	4,306,304	0.32	1,343,055,623
15	AEONTS	86,800	60,100	146,900	26,700	30.97	15	ACE	186,974,679	1.84	38,450,400	0.38	10,175,999,960
16	AGE	82,200	513,190	595,390	-430,990	12.16	16	ACG	1,350,700	0.23	211,225	0.04	600,000,000
17	AH	251,750	222,800	474,550	28,950	16.65	17	ADB	64,852,621	8.93	31,173,421	5.20	725,999,923
18	AHC	6	2	8	4	0.01	18	ADD	1,712,398	1.07	#N/A	#N/A	160,000,000
19	AI	200	-	200	200	0.13	19	ADVANC	217,724,729	7.32	241,595,912	8.13	2,974,209,736
20	AIE	8,000	16,300	24,300	-8,300	10.73	20	AEONTS	17,894,505	7.16	11,410,746	4.56	250,000,000

Source : SET.OR.TH

ข้อมูลในเอกสารฉบับนี้ รวบรวมมาจากแหล่งข้อมูลที่เชื่อถือได้อย่างดีที่สุด บริษัทหลักทรัพย์ คิงส์ฟอร์ด จำกัด (มหาชน) ไม่สามารถที่จะยืนยันหรือรับรองความถูกต้องของข้อมูลเหล่านี้ได้ ไม่ว่าประการใด ๆ บทวิเคราะห์ในเอกสารนี้ จัดทำขึ้นโดยอ้างอิงหลักเกณฑ์ทางวิชาการที่เกี่ยวกับหลักการวิเคราะห์ และไม่ได้เป็นการชี้แนะหรือเสนอแนะให้ซื้อหรือขายหลักทรัพย์ใด ๆ การตัดสินใจซื้อหรือขายหลักทรัพย์ใด ๆ ของผู้อ่าน ไม่ว่าจะเกิดจากการอ่านบทความในเอกสารนี้หรือไม่ก็ตาม ล้วนเป็นผลจากการใช้วิจารณญาณของผู้อ่าน โดยไม่มีส่วนเกี่ยวข้องกับบริษัทใด ๆ กับ บริษัทหลักทรัพย์ คิงส์ฟอร์ด จำกัด(มหาชน) ไม่มีการฉ้อโกง



## คำแนะนำการลงทุน และความหมายของคำแนะนำการลงทุน

Stock Rating หมายถึงการให้คำแนะนำการลงทุนของบริษัท แบ่งเป็น 3 ระดับ

Buy หมายถึง ราคาพื้นฐานสูงกว่าราคาตลาด 15% หรือมากกว่า

Hold หมายถึงราคาพื้นฐานสูงกว่าราคาตลาดไม่เกิน 15% หรือต่ำกว่าราคาตลาดไม่เกิน 15 %

Sell หมายถึง ราคาพื้นฐานต่ำกว่าราคาตลาด 15% หรือมากกว่า

เอกสารฉบับนี้จัดทำขึ้นโดยบริษัทหลักทรัพย์คิงส์ฟอร์ด จำกัด (มหาชน) ข้อมูลที่ปรากฏในเอกสารฉบับนี้จัดทำโดยอาศัยข้อมูลที่จัดหาจากแหล่งที่เชื่อถือหรือควรเชื่อว่ามี ความน่าเชื่อถือ และ/หรือถูกต้อง อย่างไรก็ตามบริษัทไม่ยืนยัน และไม่รับรองถึงความครบถ้วนสมบูรณ์หรือถูกต้องของข้อมูลดังกล่าว และไม่ได้ประกันราคาหรือผลตอบแทน ของหลักทรัพย์ที่ปรากฏข้างต้น แม้ว่าข้อมูลดังกล่าวจะปรากฏข้อความที่อาจเป็นหรืออาจตีความว่าเป็นเช่นนั้นได้ บริษัทจึงไม่รับผิดชอบต่อการนำเอาข้อมูล ข้อความ ความเห็น และหรือบทสรุปที่ปรากฏในเอกสารฉบับนี้ไปใช้ไม่ว่ากรณีใดๆ ข้อมูลและความเห็นที่ปรากฏอยู่ในเอกสารฉบับนี้ได้ประสงค์จะชี้ชวน เสนอแนะ หรือจูงใจให้ลงทุน ใน หรือ ซื้อหรือขายหลักทรัพย์ที่ปรากฏในเอกสารฉบับนี้และข้อมูลมีการแก้ไขเพิ่มเติมเปลี่ยนแปลงโดยมีต้องแจ้งให้ทราบล่วงหน้า ผู้ลงทุนควรใช้ดุลยพินิจอย่างรอบคอบใน การลงทุนในหรือซื้อหรือขายหลักทรัพย์ บริษัทสงวนลิขสิทธิ์ในข้อมูลที่ปรากฏในเอกสารนี้ ห้ามมิให้ผู้ใดใช้ประโยชน์ ทำซ้ำ ดัดแปลง นำออกแสดง ทำให้ปรากฏหรือเผยแพร่ ต่อสาธารณชน ไม่ว่าด้วยประการใดๆ ซึ่งข้อมูลในเอกสารนี้ไม่ว่าทั้งหมดหรือบางส่วน เว้นแต่ได้รับอนุญาตเป็นหนังสือจากบริษัทเป็นการล่วงหน้า การกล่าว คัด หรืออ้างอิง ข้อมูลบางส่วนตามสมควรในเอกสารนี้ ไม่ว่าในบทความ บทวิเคราะห์ บทวิจัย หรือในเอกสาร หรือการสื่อสารอื่นใดจะต้องกระทำโดยถูกต้อง และไม่เป็นการก่อให้เกิดการ เข้าใจผิดหรือความเสียหายแก่บริษัท ต้องรับรู้ถึงความเป็นเจ้าของลิขสิทธิ์ในข้อมูลบริษัท และต้องอ้างอิงถึงเอกสารฉบับนี้ และวันที่ในเอกสารฉบับนี้ของบริษัทโดยชัดเจน การลงทุนในหรือซื้อหรือขายหลักทรัพย์ย่อมมีความเสี่ยง ท่านควรทำความเข้าใจอย่างถ่องแท้ต่อลักษณะของหลักทรัพย์แต่ละประเภทและควรศึกษาข้อมูลของบริษัทที่ออก หลักทรัพย์และข้อมูลอื่นใดที่เกี่ยวข้องก่อนการตัดสินใจลงทุนในหรือซื้อหรือขายหลักทรัพย์

ข้อมูลในเอกสารฉบับนี้ รวบรวมมาจากแหล่งข้อมูลที่นำเสนออย่างไว้ใจได้ บริษัทหลักทรัพย์ คิงส์ฟอร์ด จำกัด(มหาชน)ไม่สามารถที่จะยืนยันหรือรับรองความถูกต้องของข้อมูลเหล่านี้ได้ ไม่ว่าประการใดๆ บทวิเคราะห์ในเอกสารนี้ จัดทำขึ้นโดยอ้างอิง หลักเกณฑ์ทางวิชาการเกี่ยวกับหลักการวิเคราะห์ และมีได้เป็นการชี้แนะ หรือเสนอแนะให้ซื้อหรือขายหลักทรัพย์ใดๆ การตัดสินใจหรือขายหลักทรัพย์ใดๆ ของผู้อ่าน ไม่ว่าจะเกิดจากการอ่านบทความในเอกสารนี้หรือไม่ก็ตาม ล้วนเป็นผลจากการใช้ วิจารณญาณของผู้อ่าน โดยไม่มีส่วนเกี่ยวข้องกับบริษัทฯ กับ บริษัทหลักทรัพย์ คิงส์ฟอร์ด จำกัด(มหาชน) ไม่ว่ากรณีใด

# Disclaimer



KINGSFORD

Thai Institute of Directors Association (IOD) – Corporate Governance Report Rating 2022 (CG Score) ข้อมูล 27 ตุลาคม 2565



AAV	AYUD	CFRESH	DRT	GLOBAL	JWD	MC	OTO	Q-CON	SEAOIL	STEC	TK	TVDH
ADVANC	BAFS	CGH	DTAC	GPI	K	MCOT	PAP	QH	SE-ED	STGT	TKN	TVI
AF	BAM	CHEWA	DUSIT	GPSC	KBANK	METCO	PCSGH	QTC	SELIC	STI	TKS	TVO
AH	BANPU	CHO	EA	GRAMMY	KCE	MFEC	PDG	RATCH	SENA	SUN	TKT	TWPC
AIRA	BAY	CIMBT	EASTW	GULF	KEX	MINT	PDJ	RBF	SENAJ	SUSCO	TMILL	U
AJ	BBIK	CK	ECF	GUNKUL	KGI	MONO	PG	RS	SGF	SUTHA	TMT	UAC
AKP	BBL	CKP	ECL	HANA	KKP	MOONG	PHOL	S	SHR	SVI	TNDT	UBIS
AKR	BCP	CM	EE	HARN	KSL	MSC	PLANB	S&J	SICT	SYMC	TNITY	UPOIC
ALLA	BCPG	CNT	EGCO	HENG	KTB	MST	PLANET	SAAM	SIRI	SYNTEC	TOA	UV
ALT	BDMS	COLOR	EPG	HMPRO	KTC	MTC	PLAT	SABINA	SIS	TACC	TOP	VCOM
AMA	BEM	COM7	ETC	ICC	LALIN	MVP	PORT	SAMART	SITHAI	TASCO*	TPBI	VGI
AMARIN	BEYOND	COMAN	ETE	ICHI	LANNA	NYCL	PPS	SAMTEL	SMP	TCAP	TQM	VIH
AMATA	BGC	COTTO	FN	III	LHFG	NEP	PR9	SAT	SNC	TEAMG	TRC	WACOAL
AMATAV	BGRIM	CPALL	FNS	ILINK	LIT	NER	PREB	SC	SONIC	TFMAMA	TRUE*	WAVE
ANAN	BIZ	CPF	FPI	LOXLEY	ILM	NKI	PRG	SCB	SORKON	THANA	TSC	WHA
AOT	BKI	CPI	FPT	IND	LPN	NOBLE	PRM	SCC	SPALI	THANI	TSR	WHAUP
AP	BOL	CPN	FSMART	INTUCH	LRH	NSI	PSH	SCCC	SPI	THCOM	TSTE	WICE
APURE	BPP	CRC	FVC	IP	LST	NVD	PSL	SCG	SPRC	THG*	TSTH	WINNER
ARIP	BRR	CSS	GC	IRC	MACO	NYT	PTG	SCGP	SPVI	THIP	TTA	XPG
ASP	BTS	DDD	GEL	IRPC	MAJOR	OISHI	PTT	SCM	SSC	THRE	TTB	ZEN
ASW	BTW	DELTA	GFPT	ITEL	MAKRO	OR	PTTEP	SCN	SSSC	THREL	TTCL	
AUCT	BWG	DEMCO	GGC	IVL	MALEE	ORI	PTTGC	SDC	SST	TIPCO	TTW	
AWC	CENTEL	DOHOME	GLAND	JTS	MBK	OSP	PYLON	SEAFCO	STA	TISCO	TU	



2S	ASEFA	BYD	DITTO	HTC	KISS	MK	PB	QLT	SFT	STANLY	TMI	UMI
7UP	ASIA	CBG	DMT	HUMAN	KK	MODERN*	PICO	RCL	SGP	STC	TNL	UOBKH
ABICO	ASIAN	CEN	DOD	HYDRO	KOOL	MTI	PIMO	RICHY	SIAM	STPI	TNP	UP
ABM	ASIMAR	CHARAN	DPAINT	ICN	KTIS	NBC	PIN	RJH	SINGER	SUC	TNR	UPF
ACE	ASK	CHAYO	DV8	IFS	KUMWEL	NCAP	PJW	ROJNA	SKE	SVOA	TOG	UTP
ACG	ASN	CHG	EASON	IIG	KUN	NCH	PL	RPC	SKN	SVT	TPA	VIBHA
ADB	ATP30	CHOTI	EFORL	IMH	KWC	NDR	PLE	RT	SKR	SWC	TPAC	VL
ADD	B	CHOW	ERW	INET	KWM	NETBAY	PM	RWI	SKY	SYNEX	TPCS	VPO
AEONTS	BA	CI	ESSO	INGRS	L&E	NEX	PMTA	S11	SLP	TAE	TPIPL	VRANDA
AGE	BC	CIG	ESTAR	INSET	LDC	NINE	PPP	SA	SMART	TAKUNI	TPIPP	WGE
AHC	BCH	CITY	FE	INSURE	LEO	NATION	PPPM	SABUY	SMD	TCC	TPLAS	WIKI
AIE	BE8	CIVIL	FLOYD	IRCP	LH	NNCL	PRAPAT	SAK	SMIT	TCMC	TPS	WIN
AIT	BEC	CMC	FORTH	IT	LHK	NOVA	PRECHA	SALEE	SMT	TFG	TQR	WINMED
ALUCON	SCAP	CPL	FSS	ITD	M	NP	PRIME	SAMCO	SNNP	TFI	TRITN	WORK
AMANAH	BH	CPW	FTE	J	MATCH	NRF	PRIN	SANKO	SNP	TFM	TRT	WP
AMR	BIG	CRANE	GBX	JAS	MBAX	NTV	PRINC	SAPPE	SO	TGH	TRU	XO
APCO	BJC	CRD	GCAP	JCK	MEGA	NUSA	PROEN	SAWAD	SPA	TIDLOR	TRV	YUASA
APCS	BJCHI	CSC	GENCO	JCKH	META	NWR	PROS	SCI	SPC	TIGER	TSE	ZIGA
AQUA	BLA	CSP	GJS	JMT	MFC	OCC	PROUD	SCP	SPCG	TIPH	TVT	
ARIN	BR	CV	GTB	JR	MGT	OGC	PSG	SE	SR	TITLE	TWP	
ARROW	BR1	CWT	GYT	KBS	MICRO	ONEE	PSTC	SECURE	SRICHA	TM	UBE	
AS	BROOK	DCC	HEMP	KCAR	MILL	PACO	PT	SFLEX	SSF	TMC	UEC	
ASAP	BSM	DHOUSE	HPT	KIAT	MITSUB	PATO	PTC	SFP	SSP	TMD	UKEM	



A	B52	CCP	D	GLOCON	JMART	MATI	NC	PPM	SISB	SVH	TNH	UNIQ
A5	BEAUTY	CGD	DCON	GLORY	JSP	M-CHAI	NEWS	PRAKIT	SK	PTECH	TNPC	UPA
AI	BGT	CMAN	EKH	GREEN	JUBILE	MCS	NFC	PTL	SOLAR	TC	TOPP	UREKA
ALL	BLAND	CMO	EMC	GSC	KASET	MDX	NSL	RAM	SPACK	TCCC	TPCH	VARO
ALPHAX	BM	CMR	EP	HL	KCM	MENA	NV	ROCK	SPG	TCJ	TPOLY	W
AMC	BROCK	CPANEL	EVER	HTECH	KWI	MJD	PAF	RP	SQ	TEAM	TRUBB	WFX
APP	BSBM	CPT	F&D	IHL	KYE	MORE	PEACE	RPH	STARK	THE	TTI	WPH
AQ	BTNC	CSR	FMT	INOX	LEE	MPIC	PF	RSP	STECH	THMUI	TYCN	YGG
AU	CAZ	CTW	GIFT	JAK	LPH	MUD	PK	SIMAT	SUPER	TKC	UMS	

ช่วงคะแนน	สัญลักษณ์	ความหมาย
90 - 100		ดีเลิศ
80 - 89		ดีมาก
70 - 79		ดี
60 - 69		ดีพอใช้
50 - 59		ผ่าน
ต่ำกว่า 50	No logo given	N/A

การเปิดเผยผลการสำรวจของสมาคมส่งเสริมสถาบันกรรมการบริษัทไทย (IOD) ในเรื่องการกำกับดูแลกิจการ (Corporate Governance) นี้เป็นการดำเนินการตามนโยบายของสำนักงานคณะกรรมการกำกับหลักทรัพย์และตลาดหลักทรัพย์ โดยการสำรวจของ IOD เป็นการสำรวจและประเมินจากข้อมูลของบริษัทจดทะเบียนในตลาดหลักทรัพย์แห่งประเทศไทยและตลาดหลักทรัพย์เอ็มเอไอ ที่มีการเปิดเผยต่อสาธารณะและเป็นข้อมูลที่ผู้ลงทุนทั่วไปสามารถเข้าถึงได้ ดังนั้นผลสำรวจดังกล่าวจึงเป็นการนำเสนอในมุมมองของบุคคลภายนอกโดยไม่ได้เป็นการประเมินการปฏิบัติและมีได้มีการใช้ข้อมูลภายในในการประเมิน อนึ่ง ผลการสำรวจดังกล่าว เป็นผลการสำรวจ ณ วันที่ปรากฏในรายงานการกำกับดูแลกิจการบริษัทจดทะเบียนไทยเท่านั้น ดังนั้นผลการสำรวจจึงอาจเปลี่ยนแปลงได้ภายหลังวันดังกล่าว ทั้งนี้บริษัทหลักทรัพย์ คิงส์ฟอร์ด จำกัด (มหาชน) มิได้ยืนยันหรือรับรองถึงความถูกต้องของผลการสำรวจดังกล่าวแต่อย่างใด

ข้อมูลในเอกสารฉบับนี้ รวบรวมมาจากแหล่งข้อมูลที่นำเชื่อถือ อย่างไรก็ดี บริษัทหลักทรัพย์ คิงส์ฟอร์ด จำกัด(มหาชน)ไม่สามารถที่จะยืนยันหรือรับรองความถูกต้องของข้อมูลเหล่านี้ได้ ไม่ว่าประการใดๆ บทวิเคราะห์ในเอกสารนี้ จัดทำขึ้นโดยอ้างอิงหลักเกณฑ์ทางวิชาการเกี่ยวกับหลักการวิเคราะห์ และมีได้เป็นการชี้แนะ หรือเสนอแนะให้ซื้อหรือขายหลักทรัพย์ใดๆ การตัดสินใจซื้อหรือขายหลักทรัพย์ใดๆ ของผู้อ่าน ไม่ว่าจะเกิดจากการอ่านบทความในเอกสารนี้หรือไม่ก็ตาม ล้วนเป็นผลจากการใช้วิจารณญาณของผู้อ่าน โดยไม่มีส่วนเกี่ยวข้องกับหรือพึ่งพิงจาก IOD กับ บริษัทหลักทรัพย์ คิงส์ฟอร์ด จำกัด(มหาชน) ไม่ว่ากรณีใด

# Disclaimer



KINGSFORD

Anti-Corruption Progress Indicator 2022 (ข้อมูล 7 เมษายน 2566)

## บริษัทจดทะเบียนที่ได้ประกาศเจตนารมณ์เข้าร่วม CAC

AAI	CI	EKH	ICN	JMT	MENA	OTO	SA	SVOA	TKN	WIN
AH	CPW	EVER	ITC	JTS	MODERN	PRIME	SANKO	SVT	TMI	WPH
ASW	CV	FLOYD	J	LEO	NER	PRTR	SFLEX	TEGH	TPLAS	
BBGI	DMT	GLOBAL	JAS	LH	OR	RBF	SIS	TGE	VARO	
CBG	DOHOME	GREEN	JMART	MEGA	OSP	RT	SUPER	TIPH	W	

## บริษัทจดทะเบียนที่ได้ได้รับการรับรอง CAC

2S	BANPU	CHOW	EP	HARN	KCAR	MFEC	PG	PTTEP	SCN	SST	TKS	TU
7UP	BAY	CIG	EPG	HEALTH	KCE	MILL	PHOL	PTTGC	SEOIL	STA	TKT	TURTLE
AAI	BBL	CIMBT	ERW	HENG	KGI	MINT	PIMO	PYLON	SE-ED	STGT	TMD	TVDH
ADVANC	BCH	CM	ESTAR	HMPRO	KKP	MONO	PK	Q-CON	SELIC	STOWER	TMILL	TVI
AF	BCP	CMC	ETC	HTC	KSL	MOONG	PL	QH	SENA	SUSCO	TMT	TVO
AI	BCPG	COM7	ETE	ICC	KTB	MSC	PLANB	QLT	SGP	SVI	TNITY	TWPC
AIE	BE8	COTTO	FNS	ICHI	KTC	MST	PLANET	QTC	SINGER	SYMC	TNL	UBE
AIRA	BEC	CPALL	FPI	IFS	KWI	MTC	PLAT	RABBIT	SIRI	SYNTEC	TNP	UBIS
AJ	BEYOND	CPF	FPT	III	L&E	MTI	PM	RATCH	SITHAI	TAE	TNR	UEC
AKP	BGC	CPI	FSMART	ILINK	LANNA	NCAP	PPP	RML	SKR	TAKUNI	TOG	UKEM
AMA	BGRIM	CPL	FSS	ILM	LHFG	NEP	PPPM	RS	SMIT	TASCO	TOP	UOBKH
AMANAHA	BKI	CPN	FTE	INET	LHK	NKI	PPS	RWI	SMK	TCAP	TOPP	UPF
AMATA	BLA	CRC	GBX	INOX	LPN	NOBLE	PR9	S&J	SMPC	TCMC	TPA	UV
AMATAV	BPP	CSC	GC	INSURE	LRH	NOK	PREB	SAAM	SNC	TFG	TPCS	VCOM
AP	BROOK	DCC	GCAP	INTUCH	M	NRF	PRG	SABINA	SNP	TFI	TPP	VGI
APCS	BRR	DELTA	GEL	IRC	MAJOR	NWR	PRINC	SAK	SORKON	TFMAMA	TRT	VIH
AS	BSBM	DEMCO	GFPT	IRPC	MAKRO	OCC	PRM	SAPPE	SPACK	TGH	TRU	WACOAL
ASIAN	BTS	DIMET	GGC	ITEL	MALEE	OGC	PROS	SAT	SPALI	THANI	TRUE	WHA
ASK	BWG	DRT	GJS	IVL	MATCH	ORI	PSH	SC	SPC	THCOM	TSC	WHAUP
ASP	CEN	DUSIT	GPI	JKN	MBAX	PAP	PSL	SCB	SPI	THIP	TSI	WICE
AWC	CENDEL	EA	GPSC	JR	MBK	PATO	PSTC	SCC	SPRC	THRE	TSTE	WIJK
AYUD	CFRESH	EASTW	GSTEEL	K	MC	PB	PT	SCCC	SRICHA	THREL	TSTH	XO
B	CGH	ECF	GULF	KASET	MCOT	PCSGH	PTECH	SCG	SSF	TIDLOR	TTA	YUASA
BAFS	CHEWA	ECL	GUNKUL	KBANK	META	PDG	PTG	SCGP	SSP	TIPCO	TTB	ZEN
BAM	CHOTI	EGCO	HANA	KBS	MFC	PDJ	PTT	SCM	SSSC	TISCO	TTCL	ZIGA

คำชี้แจง ข้อมูลบริษัทที่เข้าร่วมโครงการแนวร่วมปฏิบัติของภาคเอกชนไทยในการต่อต้านทุจริต (Thai CAC) ของสมาคมส่งเสริมสถาบันกรรมการบริษัทไทย มี 2 กลุ่ม คือ

- ได้ประกาศเจตนารมณ์เข้าร่วม CAC
- ได้รับการรับรอง CAC

การเปิดเผยผลการประเมินดัชนีชี้วัดความคืบหน้าการป้องกันการมีส่วนเกี่ยวข้องกับการทุจริตคอร์รัปชัน (Anti-corruption Progress Indicators) ของบริษัทจดทะเบียนในตลาดหลักทรัพย์แห่งประเทศไทยซึ่งจัดทำโดยสถาบันไทยพัฒน์ เป็นการดำเนินการตามนโยบายและตามแผนพัฒนาความยั่งยืนสำหรับบริษัทจดทะเบียนของสำนักงานคณะกรรมการกำกับหลักทรัพย์และตลาดหลักทรัพย์ โดยผลการประเมินดังกล่าวของสถาบันไทยพัฒน์ อาศัยข้อมูลที่ได้รับจากบริษัทจดทะเบียนตามที่บริษัทจดทะเบียนได้ระบุในแบบแสดงข้อมูลเพื่อการประเมิน Anti-corruption ซึ่งได้อ้างอิงข้อมูลมาจากแบบแสดงรายการข้อมูลประจำปี (แบบ 56-1) รายงานประจำปี (แบบ 56-2) หรือในบุคคลภายนอก โดยมีได้เป็นการประเมินการปฏิบัติของบริษัทจดทะเบียนในตลาดหลักทรัพย์แห่งประเทศไทย และมีได้ใช้ข้อมูลภายใต้เพื่อการประเมินเนื่องจากผลการประเมินดังกล่าวเป็นเพียงผลการประเมิน ณ วันที่ปรากฏในผลการประเมินเท่านั้น ดังนั้นผลการประเมินจึงอาจเปลี่ยนแปลงได้ภายหลังจากวันดังกล่าว หรือเมื่อข้อมูลที่เกี่ยวข้องมีการเปลี่ยนแปลง ทั้งนี้ บริษัทหลักทรัพย์ คิงส์ฟอร์ด จำกัด (มหาชน) มิได้ยืนยัน ตรวจสอบ หรือรับรองความถูกต้องครบถ้วนของผลการประเมินดังกล่าวแต่อย่างใด

ข้อมูลในเอกสารฉบับนี้ รวบรวมมาจากแหล่งข้อมูลที่นำเชื่อถือ อย่างไรก็ดี บริษัทหลักทรัพย์ คิงส์ฟอร์ด จำกัด (มหาชน) ไม่สามารถที่จะยืนยันหรือรับรองความถูกต้องของข้อมูลเหล่านี้ได้ ไม่ว่าประการใด ๆ บทวิเคราะห์ในเอกสารนี้ จัดทำขึ้นโดยอ้างอิงหลักเกณฑ์ทางวิชาการเกี่ยวกับหลักการวิเคราะห์ และมีได้เป็นการชี้แนะ หรือเสนอแนะให้ซื้อหรือขายหลักทรัพย์ใดๆ การตัดสินใจซื้อหรือขายหลักทรัพย์ใดๆ ของผู้อ่าน ไม่ว่าเกิดจากการอ่านบทความในเอกสารนี้หรือไม่ก็ตาม ล้วนเป็นผลจากการใช้วิจารณญาณของผู้อ่าน โดยไม่มีส่วนเกี่ยวข้องหรือพึ่งพิงผูกพันใดๆ กับ บริษัทหลักทรัพย์ คิงส์ฟอร์ด จำกัด (มหาชน) ไม่ว่ากรณีใด

ชื่อ	นามสกุล	ตำแหน่ง	เลขที่ทะเบียน SEC	โทรศัพท์	อีเมล	เป็นนักวิเคราะห์ทางด้านปัจจัยพื้นฐาน (โปรดระบุชื่อหุ้นและกลุ่มอุตสาหกรรม)
อภิชัย	เรามาณะชัย	ผู้ช่วยกรรมการผู้จัดการ  นักวิเคราะห์การลงทุนปัจจัยทางเทคนิค นักวิเคราะห์กลยุทธ์การลงทุน  นักวิเคราะห์การลงทุนปัจจัยพื้นฐานด้านตลาดทุน	002939	02 829 6999 Ext. 2200	apichai.ra@kfsec.co.th	
นพพร	ฉายแก้ว	ผู้จัดการอาวุโส	043964	02 829 6999 Ext. 2203	noppom.ch@kfsec.co.th	พลังงานและปิโตรเคมี ยานยนต์ ขนส่งทางอากาศ
ณัฐวัช	ภูสุนทรศรี	นักวิเคราะห์	087077	02 829 6999 Ext. 2204	nattawat.po@kfsec.co.th	อาหาร, การแพทย์, พาณิชย์
ณัฐ	แก้ววิสุทธิ์สกุล	ผู้ช่วยนักวิเคราะห์				เทคโนโลยีสารสนเทศและการสื่อสาร  และกลุ่มบริการรับเหมาก่อสร้าง