

Trading Ideas

ส่องประเด็น เฝ้าหุ้นเด็ด

STOCK MARKETS

	Recent	Change	%Chg
China	3,299.65	19.19	0.58%
Hong Kong	19,640.80	219.93	1.13%
Japan	32,130.54	-28.74	-0.09%
Korea	2,606.33	0.94	0.04%
Singapore	3,294.98	-9.08	-0.27%
Thailand	1,535.28	6.27	0.41%

FUTURES & COMMODITIES

	Recent	Change	%Chg
DJ Futures	35,399.00	87.00	0.25%
NASDAQ Futures	15,534.00	95.25	0.62%
Gold Futures	1,935.00	3.00	0.16%
Brent Crude Futures	85.28	0.14	0.16%
Bitcoin	29,330.00	-80.00	-0.27%

CURRENCY MARKETS

	Recent	Change	%Chg
US Dollar Index	102.429	-0.039	-0.04%
USD/THB	34.7290	0.159	0.46%

MARKET MOVERS

	Recent	%Chg	Impact
PTTEP	162.00	1.57	0.80
ADVANC	225.00	1.35	0.72
PTT	35.00	0.72	0.59
DELTA	113.00	0.44	0.52
BH	225.00	3.21	0.42
CPALL	61.00	-0.41	-0.19
SCC	322.00	-0.62	-0.18
TRUE	6.85	-0.72	-0.14
CRC	39.50	-0.63	-0.12
OR	20.80	-0.48	-0.10

MARKET BREADTH *

	Bulls	Boars	Bears
Count	22%	23%	55%
Market Cap	41%	27%	32%

Source: Aspen Graphics

* SET 1001 constituents

MARKET WRAP

- ราคานี้ตลาดตึงเครียดจากที่ลงเมื่อวาน มีความกังวลในเรื่อง นรม. ไม่มาก
- SETI/SET50I ปิดต่ำกว่า 1,534/954 จุด ถือว่าไม่เมนตัมระยะสั้นเป็นลบ
- ในเชิงกลยุทธ์ เราแนะนำวางน้ำหนักหุ้นที่ระดับ 70% รอซื้อคืนเมื่ออ่อนตัว

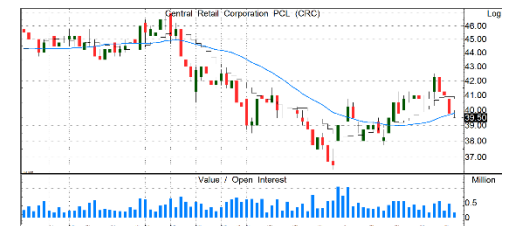
STOCK GRAB

CPN | | TP=80 บ.



- กำไรปกติ 1Q66 +11.3%QoQ, +39.4%YoY หลักๆ มาจากการปรับส่วนลดค่าเช่าลงมาอยู่ในระดับปกติ ช่วงก่อนโควิดแล้ว จาก traffic ที่เพิ่มขึ้นตามการฟื้นตัวของทท.ต่างชาติ+ภาคการท่องเที่ยวในประเทศ
- คาดกำไร 2Q66 โตทั้ง QoQ และ YoY หลักๆ มาจากการปรับค่าบำรุงส่วนกลางขึ้นตามต้นทุนค่าไฟฟ้า +ธุรกิจที่อยู่อาศัยเริ่มโอนคอนโดใหม่ 2 โครงการ
- คาดกำไรปีนี้ +19%YoY ตาม traffic ที่เพิ่มขึ้น หนุนการปรับส่วนลดค่าเช่าลงสู่ระดับปกติ และมีรายได้พื้นที่เช่าเพิ่มจากโครงการมาร์เช่ ทองหล่อ และ เซ็นทรัล เวสต์วิลล์
- แนวรับ=65/66 แนวต้าน=70/71.5

CRC | TP=50 บ.



- กำไร 1Q66 +93%YoY, +21%QoQ รับผลบวกจากภาคการท่องเที่ยว หนุน SSSG ธุรกิจอาหาร +8% YoY แพชั่น 31% YoY ขณะ GPM ดีขึ้นต่อเนื่องจากอานิสงส์ Product mix ของสินค้ากลุ่มแพชั่นที่ปรับตัวดีขึ้นมาก
- 2Q66 รับผลบวกของอากาศร้อนจัดทำให้คนไทยเดินทางและจับจ่ายใช้สอยในห้างเพิ่มขึ้น
- คาดกำไรปี 66 จะเติบโตได้เกิน 25% YoY ได้รับอานิสงส์การฟื้นตัวต่อเนื่องของภาคการท่องเที่ยว
- แนวรับ=37/38 แนวต้าน=41/42

IVL | TP=43.5 บ.



- แนวโน้มกำไรปกติ 2Q66F เพิ่มขึ้น QoQ จากปริมาณขายเพิ่มขึ้นตามฤดูกาลจากรานต่ำ+1Q66 มีหยุดซ่อมบำรุงของโรง MTBE และ MEG+ต้นทุนพลังงานลดลง ขณะที่ Core EBITDA/ตัน ทรงตัว
- คาดกำไรปกติ 2H66F จะเด่นกว่าครึ่งแรกของปี จากปริมาณขายเพิ่มขึ้นจากรานต่ำ อุปสงค์เพิ่มขึ้นในช่วงปลายปีและอัตรากำไรจะดีขึ้นจากราคาขายฟื้นตัว
- Valuations น่าสนใจด้วย P/B 1.0x โดยราคาหุ้นยังปรับขึ้นช้ากว่าหุ้นปิโตรเคมีตัวอื่น (PTTGC)
- แนวรับ=32/33 แนวต้าน=35/36

TIDLOR | TP=29 บ.



- กำไร 1Q66 ยังโตดีเทียบ QoQ และเพิ่มขึ้นเล็กน้อยเทียบ YoY โดยยังรักษาการเป็นหนึ่งในฐานะตลาดโดยมีส่วนแบ่งตลาดที่ 29%
- ยังคงเป้า Loan Growth แต่ลดเป้า credit cost และ ลดเป้า NPL มองสถานการณ์เป็นบวกมากขึ้น จะยังช่วยดันกำไรทำกำไรต่อเนื่องปีนี้ได้
- คาดกำไรปี 66F +8% แต่ EPS -4% YoY ผลจากการจ่ายหุ้นปันผล แต่จะกลับมาเติบโตในปีถัดไป
- ราคาปรับลงสะท้อนปัจจัยลบต่างๆ ไปมากแล้ว
- แนวรับ=21/21.2 แนวต้าน=24/25

Quantamental Strategy Matrix

All data updated to close of 3 Aug 2023

DIRECTION	UPTREND	TRADING BUY	BUY	STRONG BUY
	SIDEWAYS	REDUCE	HOLD	ACCUMULATE
	DOWNTREND	SELL	SWITCH	WEAK BUY
		EXPENSIVE	MODERATE	ATTRACTIVE
		VALUATION		

DELTA	ADVANC BBL BEM BTS CK HANA INTUCH KTB TISCO TTB WHA	AMATA AP BCP ESSO ▲ KCE PTT PTTEP SCB TCAP TOP
AOT AURA BGRIM ▲ BH CPN ERW FORTH GULF OSP PLANB ▲ PTTGC THG	BDMS COM7 MBK MINT STEC ▲ TIPH	▲ BANPU BCPG SCC SIRI ▲ SPRC
AAV VGI BYD CBG CENTEL CPALL DOHOME EA GPSC IRPC NEX SNNP TRUE	ACE SAWAD AWC SCGP CRC SJWD EGCO TIDLOR GLOBAL TQM GUNKUL HMPRO JMT KTC MTC PTTOR SABUY	BAM MEGA TU BCH ORI BLA PSL BTG ▲ PTG CHG RATCH CKP RCL CPF ▼ SPALI IVL STA JMART STGT KBANK TASCOC KKP THANI LH TLI

Source: LHSEC Research