

4 ตุลาคม 2566

**รายงานดัชนีตลาดหุ้น**

	ปิด	เปลี่ยนแปลง	%
SET index	1447.30	-22.16	-1.51
SET50	885.67	-15.39	-1.71
SET P/E		20.00	
SET P/BV		1.41	
SET Div. Yield		3.23%	
DOW	33002.38	-430.97	-1.29
NASDAQ	13059.47	-248.30	-1.87

**ดัชนีชี้วัดเศรษฐกิจ/ตลาดหุ้น**

	ปิด	%
เงินบาท/ดอลลาร์สหรัฐ	37.07	+0.35
ดอกเบี้ยพันธบัตรสหรัฐ 10 ปี	4.812	+9.0bps
ราคาน้ำมันเบรนท์ (US\$)	90.98	+0.60
ราคาน้ำมัน US WTI (US\$)	89.39	+0.91
ราคาน้ำมันดิบดูไบ (US\$)	93.01	+0.36
ดัชนีค่าระวางเรือ - BDI	1,780	+2.48
ราคาทองคำสปอต (US\$)	1,823	-0.28

**มูลค่าการซื้อขาย 60,385 ล้านบาท**

ล้านบาท	ซื้อ	ขาย	สุทธิ
สถาบันในประเทศ	6,377	6,029	348
ต่างประเทศ	29,165	33,606	-4,440
รายบุคคล	20,903	16,460	4,443
บัญชีบริษัทหลักทรัพย์	3,940	4,290	-351

**มูลค่าการซื้อขายสูงสุด รายอุตสาหกรรม**

	ล้านบาท	%	% of total
Energy	15,228	-2.8	25.2
Bank	6,921	-0.3	11.5
Comm	5,061	-1.3	8.4
Ict	4,753	-1.4	7.9
Food	4,074	-1.8	6.8

**มูลค่าการซื้อขายสูงสุด รายหลักทรัพย์**

	ปิด (บาท)	%	ล้านบาท
PTT	32.50	-2.3	4,482
PTTEP	163	-4.1	2,970
JPARK	4.66	22.6	2,282
DELTA	85.50	-1.7	2,035
ADVANC	226	-0.9	1,847

**ทิศทางตลาดหุ้นวันนี้**

( ภัทพงศ์ ไทยศุภรากุล เลขทะเบียนฯ: 19838 )

**แกว่งลงต่อ พันด์โพลวียังไหลออกต่อเนื่อง**

**ฝ่ายวิจัย KGI ประเมิน SET Index วันพุธ แกว่งลงต่อ...** หลังจากเมื่อวานนี้ ตลาดหุ้นไทยปรับลดค่อนข้างแรง ตามแรงขายต่างชาติที่กลับมาแรงขึ้นอีกครั้ง เพราะแรงกดดันจากบอนด์ยีลด์ทั่วโลกที่พุ่งแรง + ค่าเงินดอลลาร์ฯ แข็งค่าและกดดันเงินบาทอ่อนค่าต่อเนื่อง... ขณะที่ในวันนี้ ปัจจัยโดยรวมยังคงเป็นลบ

i) (-) ตลาดหุ้นสหรัฐฯ ปรับลงแรงเมื่อคืนนี้ หลังจากสหรัฐฯ รายงานตัวเลขตำแหน่งงานเปิดใหม่ (jobs opening: JOLTs report) สูงถึง 9.61 ล้านตำแหน่ง สูงกว่าที่ consensus คาดการณ์ที่ 8.8 ล้านตำแหน่งอย่างมาก ซึ่งตัวเลขภาคแรงงานที่แข็งแกร่งนี้ ได้ดันให้บอนด์ยีลด์ 10 ปีพุ่งแตะนิวไฮที่ 4.80% และน่าจะกดดันสินทรัพย์เสี่ยงในเอเชียในวันนี้ ii) (-) วันนี้มีข่าวลบในหุ้น 2 กลุ่ม ได้แก่ กลุ่มโรงแรม (เหตุยิงที่ห้างสุยามพารากอน น่าจะเป็นลบต่อความเชื่อมั่นของนักท่องเที่ยวจีนและประเทศอื่นๆ ในเอเชีย) และกลุ่มน้ำมัน (ข่าว ก.พลังงานเตรียมแก้กฎหมายเพื่อควบคุมค่าการตลาดน้ำมันไม่เกิน 2 บาท/ลิตร)... สำหรับในคืนวันนี้ นักลงทุนควรติดตามข้อมูลเศรษฐกิจสหรัฐฯ เช่นดัชนี ISM ภาคบริการ รวมทั้งการจ้างงานเอกชน ADP payrolls... ทั้งนี้ SET Index ล่าสุดได้ปรับลงมาต่ำกว่า downside level ที่เราคำนวณไว้ที่ 1,450 จุดแล้ว แต่ในช่วงสั้นดัชนีฯ มีโอกาสลงไปเล่นต่ำกว่าระดับดังกล่าว หลังต่างชาติขายสุทธิหนัก เราแนะนำนักลงทุนให้ระมัดระวัง (defensive) และเน้นหุ้นเสี่ยงต่ำไปก่อน (ดูเพิ่มเติมในส่วนถัดไป)

**หุ้นเด่นวันนี้ ตามปัจจัยพื้นฐาน**

( สุโชติ ภิรตวรรณรัตน์ เลขทะเบียนฯ: 28668 )

**เก็งกำไรแนวรับ WHA\*, BDMS\***

- **WHA (เป้าพื้นฐาน 5.3 บาท) 1) ประเมินแนวรับ 5.0 บาท / แนวต้าน 5.3 - 5.4 บาท (Stop loss 4.95 บาท) แนะนำ "ซื้อเมื่อราคาอ่อนตัวที่แนวรับ" 2) ประเมินแนวโน้มผลการดำเนินงานยังเป็นบวก จาก i) การย้ายฐานการผลิตจากจีนมายังไทยและเวียดนาม ii) นโยบายสนับสนุนการลงทุนของภาครัฐ โดยเฉพาะอุตสาหกรรมรถอีวี iii) บาทอ่อน ช่วยเร่งการตัดสินใจซื้อที่ดินลงทุนของต่างชาติ 3) Forward PE ปี 2566 = 17.3 เท่า ยังต่ำกว่า +1 เท่าของส่วนเบี่ยงเบนมาตรฐานในอดีตที่ +/- 20 เท่า ขณะที่แนวโน้มกำไรเป็นขาขึ้นต่อเนื่อง ... หากใช้เป้าหมาย PE 20 เท่าจะได้ราคาเป้าหมาย +/- 6.0 บาท**
- **BDMS\* (เป้าพื้นฐาน 37.5 บาท) 1) ประเมินแนวรับ 26.5 บาท / แนวต้าน 27.5 - 28.5 บาท (Stop loss 26 บาท) 2) ประเมินราคาหุ้น Laggard BH\* ขณะที่ ประเมิน Earnings momentum กำลังเข้าสู่วินัยขึ้นเช่นกัน โดยได้รับ Sentiment บวกจาก i) การเพิ่มขึ้นของผู้ป่วยต่างชาติ (ค่าเงินบาทอ่อนช่วยสนับสนุน) ii) เศรษฐกิจฟื้นตัว หนุนจำนวนผู้ป่วยโรคภัยเรื้อรังในการเข้ารับรักษาโรงพยาบาลเอกชน 3) ประเมินโอกาสมีเม็ดเงินสลับกลุ่มเล่นจากกลุ่มท่องเที่ยว มาที่กลุ่มโรงพยาบาลแทน เนื่องจากเหตุยิงที่ห้างสรรพสินค้าคืนวานนี้ อาจส่งผลกระทบต่อนักท่องเที่ยว แต่คาดไม่ส่งผลกระทบต่อการเดินทางมาโรงพยาบาล**

**หุ้นมีข่าว**

(- OR\*, PTG\*) **จ่อโละค่าการตลาดขายน้ำมัน (ไทยไฟสต์) จับบทลงโทษหวังลดราคาเบนซิน/กอล์ฟเทนนี่นี้แตะแสนล. "พีระพันธุ์" เติ้งรื้อกฎหมายคุมค่าการตลาดไม่เกิน 2 บาท เป็นสาเหตุหนึ่งดันราคาเบนซินแพง คาดชัดเจนเร็วๆ นี้** ซึ่งจับบทลงโทษ ด้าน สกนช.โอด คาดการณ์บัญชีจัดตลบ 1 แสนล้าน หลังตั้งโรงดีเซลไม่เกิน 30 บาทถึงสิ้นปี 66

(0) **เซ็นทรัล AIS ควบ 3BB วันนี้ 4 บอร์ดตั้งแง่กว่าประชุม! (ข่าวหุ้น) "หมอให้" ดันวาระ AIS ควบ 3BB เข้าบอร์ดสทช.วันนี้ หวั่นไม่ทำอาจถูกเอกชนฟ้อง เหตุได้รับความเสียหายจากความล่าช้า ขณะที่วาระตั้งเลขาธิการสทช.คนใหม่ค้างเติ่ง ล่าสุด 4 บอร์ดเสียงข้างมาก ยื่นหนังสือค้านประชุมวันนี้ (4 ต.ค.)** อ้างไม่ให้เกียรติ ใช้วิธีประชุมแบบเปิดเผยหวั่นละเมิดบุคคลอื่น ดองตำแหน่งเลขาฯ-ดีล 3BB ยาว ล่าสุดรองเลขาฯสทช.ยื่นฟ้องประธานบอร์ดจงใจละเว้นปฏิบัติหน้าที่กรณีไม่ปลด "ไตรรัตน์" ฟื้นรักษาการเลขาฯ

<https://www.kgiworld.co.th>

หมายเหตุ: 1. \*บริษัทอาจเป็นผู้ถือครองสำคัญแสดงสิทธิอนุพันธ์บนหลักทรัพย์นี้ / 2. เป้าพื้นฐาน หมายถึง ราคาเป้าหมายเชิงพื้นฐาน (Forecasted 12M Target price) ที่อ้างอิงจากบทวิเคราะห์ที่ปัจจัยพื้นฐานฉบับล่าสุดของฝ่ายวิจัย / 3. เป้า Consensus หมายถึง ค่าเฉลี่ยของราคาเป้าหมายเชิงพื้นฐานที่จัดทำโดย Bloomberg consensus หรือ IAA Consensus

**Disclaimer**

บริษัทหลักทรัพย์ เคจีไอ (ประเทศไทย) จำกัด (มหาชน) ("บริษัท") มิได้ให้การรับรองใดๆ ถึงความถูกต้องและแท้จริงของข้อมูลในเอกสารนี้ ("ข้อมูล") ดังนั้นไม่ว่าจะด้วยเหตุใดก็ตาม บริษัทไม่ขอรับผิดชอบต่อความเสียหายในรายได้ หรือผลประโยชน์ใดๆ ทั้งทางตรงและทางอ้อมที่เกิดขึ้นจากการใช้ ข้อมูล และข้อมูลนี้มิได้จัดทำขึ้นเพื่อเป็นการชักชวนหรือชี้แนะให้ซื้อขายหลักทรัพย์ใดๆ ทั้งนี้ข้อมูลถูกจัดทำขึ้นจากแหล่งข้อมูลที่เป็นปัจจุบันและ บริษัทสงวนสิทธิในการแก้ไขข้อความใดๆ ในเอกสารนี้โดยมิต้องบอกกล่าวล่วงหน้า

**4 ตุลาคม 2566**

(- กลุ่มธนาคารฯ / +กลุ่ม AMC เช่น JMT\* CHAYO) หนี้เสียโควิด ส่อทะลุ 5 ล้านบัญชี เดือน 'เลิกรหัส 21' ดัน NPL ทะลิก (ประชาชาติธุรกิจ) เมื่อวันที่ 28 กันยายน 2566 ที่ผ่านมา นายเศรษฐพุฒิ สุทธิวาทนฤพุฒิ ผู้ว่าการธนาคารแห่งประเทศไทย (ธปท.) ในฐานะประธานคณะกรรมการคุ้มครองข้อมูลเครดิต ได้ออกประกาศ "การสิ้นสุดการใช้รหัสสถานะบัญชี 21 และ 021 กับสถานการณ์การแพร่ระบาดของโรคติดเชื้อไวรัสโคโรนา 2019 (COVID-19)" โดยใจความสำคัญจะเป็นการ "ยุติการใช้รหัสหนี้เสีย 21" ตั้งแต่หลังเดือนมีนาคม 2567 เป็นต้นไป

(+) COCOCO ไฟเขียวทุ่มงบ 384 ล้านบาท อัดผลิตน้ำมันมะพร้าว (ทั้งหั่น) COCOCO แยกบอร์ดไฟเขียวลงทุนขยายกำลังการผลิตน้ำมันมะพร้าวมูลค่าการลงทุนประมาณ 384.70 ล้านบาท หนุนกำลังผลิตเพิ่มเป็น 3.1 แสนตันต่อปี จากเดิม 2.18 แสนตันต่อปี พร้อมคาดมีรายได้เชิงพาณิชย์ภายในไตรมาส 1/2567 รองรับออเดอร์ใหม่

(+) SFLEX เปิดกลยุทธ์บันได 3 ชั้น ดันรายได้พุ่ง 6 พันล้าน ในปี 70 (ข่าวหุ้น) "สตาร์ฟลิคซ์" มั่นใจรายได้ปีนี้สูงสุดเป็นประวัติการณ์ 1,800-1,850 ล้านบาท เปิดกลยุทธ์บันได 3 ชั้น จับเมกะเทรนด์ของการใช้บรรจุภัณฑ์ในตลาดโลก เพิ่มความหลากหลายของผลิตภัณฑ์ ขยายตลาดสู่อาเซียน และเดินหน้าหาพันธมิตรที่เหมาะสมกับอุตสาหกรรมต้นน้ำ ตั้งเป้าปี 70 รายได้พุ่ง 6,000 ล้านบาท นำไปสู่การเติบโตอย่างยั่งยืน

(-) เมื่อวานนี้ นายพีระพันธ์ุ สาลีรัฐวิภาค รัฐมนตรีว่าการกระทรวงพลังงาน เปิดเผยว่าได้หารือกับหน่วยงานภาครัฐที่เกี่ยวข้องเพื่อแก้ไขกฎหมายควบคุมค่าการตลาดน้ำมันเบนซินให้ไม่เกิน 2 บาท/ลิตร (ข่าวสด) ความเห็นนักวิเคราะห์: กระทรวงพลังงานกำหนดกรอบให้นำมันทุกประเภทต้องมีค่าการตลาดไม่เกิน 2 บาท/ลิตร ในขณะที่ค่าการตลาดน้ำมันเบนซินในปัจจุบันอยู่ที่ประมาณ 3-4 บาท/ลิตร เรามีมุมมองเชิงลบต่อผู้ประกอบการค้าปลีกน้ำมัน โดยเฉพาะ PTG Energy (PTG.BK/PTG TB)\* และ PTT Oil and Retail Business (OR.BK/OR TB)\* เนื่องจากการแทรกแซงตลาดการค้าเสรีเพื่อตั้งให้ราคาน้ำมันเบนซินขายปลีกลดลงสำหรับประชากรไทย แม้ว่าเราคงคำแนะนำถือ PTG (ราคาเป้าหมายที่ 11.40 บาท) และชื่อ OR (ราคาเป้าหมายที่ 25.50 บาท) แต่เราอาจลดราคาเป้าหมายและคำแนะนำ ถ้าหากกระทรวงพลังงานแก้ไขกฎหมายให้เข้มข้นขึ้นเพื่อควบคุมค่าการตลาดน้ำมันให้ไม่เกิน 2 บาท/ลิตรสำหรับน้ำมันทุกประเภท

(0) กกพ. ส่งคืนหน้าโครงการพลังงานทดแทน 5.2GWh (Feed-in Tariff (FiT) ปี พ.ศ.2565-2573) ต่อหลังจากที่ศาลปกครองเพชรบุรี มีคำสั่งทุเลาโครงการ ไม่ได้ล้มเลิก เนื่องจาก EA ยื่นเรื่องฟ้อง กกพ.ออกคำสั่งโดยอาจไม่ชอบด้วยกฎหมาย ไม่มีความโปร่งใส และยุติธรรม (Source: Bangkokbiznews) ความเห็นนักวิเคราะห์: เรายังมองว่าตลาดน่าจะคลายกังวลลงในช่วงสั้นกับประเด็นนี้สำหรับ GULF\* (ชนะ >1.7GWh) และ GUNKUL (ชนะ >0.7GWh) หลัง กกพ. ออกมาให้ความเชื่อมั่นและคาดจะเริ่มให้เข็นดี PPA ได้ตั้งแต่เดือน ต.ค. นี้ แต่อย่างไรก็ตามแรงกดดันราคาหุ้นในตอนนี ตลาดน่าจะให้น้ำหนักกับปัจจัยลบเรื่องดอกเบี้ย ค่าเงิน ราคาน้ำมันมากกว่า

### หุ้นที่เคยแนะนำก่อนหน้า

- CENTEL\* (เป้าพื้นฐาน 56 บาท) แนวรับ 46.5 บาท / แนวต้าน 48.25 – 49.5 บาท (Stop loss 46.5 บาท)
- JMT\* (เป้าพื้นฐาน 60 บาท) แนวรับ 46.25 บาท / แนวต้าน 48.5 – 49 บาท (Stop loss 46 บาท)
- AOT\* (เป้าพื้นฐาน 86 บาท) แนวรับ 69.5 บาท / แนวต้าน 71.5 – 72.0 บาท (Stop loss 69 บาท)
- SCB\* (เป้าพื้นฐาน 130 บาท) แนวรับ 100.5 บาท / แนวต้าน 103.5 – 104.5 บาท (Stop loss 100 บาท)
- TTB\* (เป้าพื้นฐาน 1.85 บาท) แนวรับ 1.67 บาท / แนวต้าน 1.71 – 1.73 บาท (Stop loss 1.67 บาท)
- SUSCO (เป้า Consensus 4.6 บาท) แนวรับ 3.90 บาท / แนวต้าน 4.06 – 4.10 บาท (Stop loss 3.84 บาท)
- BANPU\* (เป้าพื้นฐาน 10.5 บาท) แนวรับ 7.65 บาท / แนวต้าน 7.9 - 8.1 บาท (Stop loss 7.65 บาท)
- TU\* (เป้าพื้นฐาน 19.4 บาท) แนวรับ 14.2 บาท / แนวต้าน 14.7 – 14.9 (Stop loss 14.2 บาท)

<https://www.kgiworld.co.th>

หมายเหตุ: 1. \*บริษัทอาจเป็นผู้ออกไปสำคัญแสดงสิทธิอนุพันธ์บนหลักทรัพย์นี้ / 2. เป้าพื้นฐาน หมายถึง ราคาเป้าหมายเชิงพื้นฐาน (Forecasted 12M Target price) ที่อ้างอิงจากบทวิเคราะห์ที่ปัจจัยพื้นฐานฉบับล่าสุดของฝ่ายวิจัยฯ / 3. เป้า Consensus หมายถึง ค่าเฉลี่ยของราคาเป้าหมายเชิงพื้นฐานที่จัดทำโดย Bloomberg consensus หรือ IAA Consensus

### Disclaimer

บริษัทหลักทรัพย์ เคจีไอ (ประเทศไทย) จำกัด (มหาชน) ("บริษัท") มิได้ให้การรับรองใด ๆ ถึงความถูกต้องและแท้จริงของข้อมูลเอกสารนี้ ("ข้อมูล") ดังนั้นไม่ว่าจะด้วยเหตุใดก็ตาม บริษัทไม่ขอรับผิดชอบต่อความเสียหายในรายได้ หรือผลประโยชน์ใด ๆ ทั้งทางตรงและทางอ้อมที่เกิดขึ้นจากการใช้ ข้อมูล และข้อมูลนี้มิได้จัดทำขึ้นเพื่อเป็นการชักชวนหรือชี้แนะให้ซื้อขายหลักทรัพย์ใด ๆ ทั้งนี้ข้อมูลถูกจัดทำขึ้นจากแหล่งข้อมูลที่เป็นปัจจุบันและ บริษัทสงวนสิทธิในการแก้ไขข้อความใด ๆ ในเอกสารนี้โดยมิต้องออกกล่าวล่วงหน้า

4 ตุลาคม 2566

**Report ตามปัจจัยพื้นฐานวันนี้**

- **BDMS\*** แนะนำ “ซื้อ” เป้าพื้นฐาน 37.5 บาท ฝ่ายวิจัยฯ คาดกำไร 3Q66 = 3.67 พันล้านบาท (+ 8.4% YoY, +19.8% QoQ) และคาดแนวโน้ม Earnings momentum ยังดีเห็นหน้าบวกต่อใน 4Q66 ฝ่ายวิจัยฯปรับไปใช้เป้าปีที่ 37.5 บาท (เดิม 36.5 บาท)
- **กลุ่มโรงไฟฟ้า** นำหนักลงทุน “เท่ากับตลาดฯ” ฝ่ายวิจัยฯประเมินราคาหุ้นของกลุ่มที่ปรับลงแรง จากปัจจัยลบภายนอกที่กดดัน รวมทั้งสถานการณ์เรื่องแนวโน้มอัตราดอกเบี้ย (กลุ่มโรงไฟฟ้า มี DE ratio สูง) หุ้นเด่นเลือกเพียง BCPG\* ที่คาดว่าจะได้รับผลกระทบจากปัจจัยภายนอกต่างๆ น้อยสุดและมีปัจจัยบวกเฉพาะตัวเรื่องการขยายการลงทุนใหม่ๆ

<https://www.kgiworld.co.th>

หมายเหตุ: 1. \*บริษัทอาจเป็นผู้ออกไปสำคัญแสดงสิทธิอนุพันธ์บนหลักทรัพย์นี้ / 2. เป้าพื้นฐาน หมายถึง ราคาเป้าหมายเชิงพื้นฐาน (Forecasted 12M Target price) ที่อ้างอิงจากทวิเคราะห์ปัจจัยพื้นฐานฉบับล่าสุดของฝ่ายวิจัยฯ / 3. เป้า Consensus หมายถึง ค่าเฉลี่ยของราคาเป้าหมายเชิงพื้นฐานที่จัดทำโดย Bloomberg consensus หรือ IAA Consensus

**Disclaimer**

บริษัทหลักทรัพย์ เคจีไอ (ประเทศไทย) จำกัด (มหาชน) (“บริษัท”) มิได้ให้การรับรองใดๆ ถึงความถูกต้องและแท้จริงของข้อมูลในเอกสารนี้ (“ข้อมูล”) ดังนั้นไม่ว่าจะด้วยเหตุใดก็ตาม บริษัทไม่ขอรับผิดชอบต่อความเสียหายในรายได้ หรือผลประโยชน์ใดๆ ทั้งทางตรงและทางอ้อมที่เกิดขึ้นจากการใช้ ข้อมูล และข้อมูลนี้มิได้จัดทำขึ้นเพื่อเป็นการชักชวนหรือชี้แนะให้ซื้อขายหลักทรัพย์ใดๆ ทั้งนี้ข้อมูลถูกจัดทำขึ้นจากแหล่งข้อมูลที่เป็นปัจจุบันและ บริษัทสงวนสิทธิในการแก้ไขข้อความใดๆในเอกสารนี้โดยมิต้องออกกล่าวอ้างหน้า

# มุมมอง SET Index (Morning Session 4-October-23)

กฤษณ์พงศ์ ปาทาน CMT®

โทร 66.2658.8888 ต่อ 8843

อีเมล kritsapongp@kgi.co.th



## SET Index: แนว sideways down ในกรอบ 1440-1460

**SET Index:** ปิด 1447.30, -22.16 จุด, -1.51%, มูลค่าการซื้อขาย 6.04 หมื่นล้านบาท

**SET Index เมื่อวานนี้:** ดัชนีปรับตัวลง มีแรงซื้อขายหุ้นกลุ่มพลังงาน ค่าปลีก สื่อสาร อิเล็กทรอนิกส์ และอาหาร

**SET Index เข้าวันนี้:** แนว sideways down ในกรอบ 1440-1460 เนื่องจากช่วงเช้าดัชนีเปิด gap ลงหลุด low ของปีนี้อยู่บริเวณ 1460+/- และหลังจากนั้นแนว sideways down ตลอดทั้งวัน การที่ดัชนีหลุด low ทำให้ตาม Dow Theory ขณะนี้ดัชนีกลับเป็นขาลรอบใหม่ มองว่าดัชนีมีแนวโน้มแนว sideways down ลงต่อ ตามกรอบ downtrend channel มีแนวรับระยะสั้นถัดไปที่ 1440 และ 1430 ตามลำดับ

**แนวรับ** 1430 / 1440

**แนวต้าน** 1453 / 1460

## กลยุทธการลงทุน

**มีหุ้น:** จังหวะ rebound เป็นโอกาสขายลดพอร์ตการลงทุนที่แนวต้าน 1453 หรือ 1460

**ไม่มีหุ้น:** รอดูแนวโน้มจนกว่าดัชนีจะเริ่มหลุดที่แนวรับ 1440 หรือ 1430 หรือจนกว่าดัชนีจะเริ่มมีแรง rebound ที่มีนัยสำคัญ

<https://www.kgiworld.co.th>

หมายเหตุ: 1. "บริษัทอาจเป็นผู้ถือใบอนุญาตแสดงสิทธิอนุพันธ์บนหลักทรัพย์นี้ / 2. เป้าพื้นฐาน หมายถึง ราคาเป้าหมายเชิงพื้นฐาน (Forecasted 12M Target price) ที่อ้างอิงจากวิเคราะห์ปัจจัยพื้นฐานฉบับล่าสุดของฝ่ายวิจัย / 3. เป้า Consensus หมายถึง ค่าเฉลี่ยของราคาเป้าหมายเชิงพื้นฐานที่จัดทำโดย Bloomberg consensus หรือ IAA Consensus

### Disclaimer

บริษัทหลักทรัพย์ เคจีไอ (ประเทศไทย) จำกัด (มหาชน) ("บริษัท") มิได้ให้การรับรองใดๆ ถึงความถูกต้องและแท้จริงของข้อมูลในเอกสารนี้ ("ข้อมูล") ดังนั้นไม่ว่าจะด้วยเหตุใดก็ตาม บริษัทไม่ขอรับผิดชอบต่อความเสียหายในรายได้ หรือผลประโยชน์ใดๆ ทั้งทางตรงและทางอ้อมที่เกิดขึ้นจากการใช้ ข้อมูล และข้อมูลนี้มิได้จัดทำขึ้นเพื่อการชักชวนหรือชี้แนะให้ซื้อขายหลักทรัพย์ใดๆ ทั้งนี้ข้อมูลถูกจัดทำขึ้นจากแหล่งข้อมูลที่เป็นปัจจุบันและ บริษัทสงวนสิทธิในการแก้ไขข้อความใดๆ ในเอกสารนี้โดยมิต้องบอกกล่าวล่วงหน้า

# หุ้นเด่นทางเทคนิค

กลยุทธ์ฟงส์ ปาทานCMT®  
โทร 66.2658.8888 ต่อ 8843  
อีเมล kritsapongp@kgi.co.th



## COM7\*

**แนวรับ** 30.00-31.00

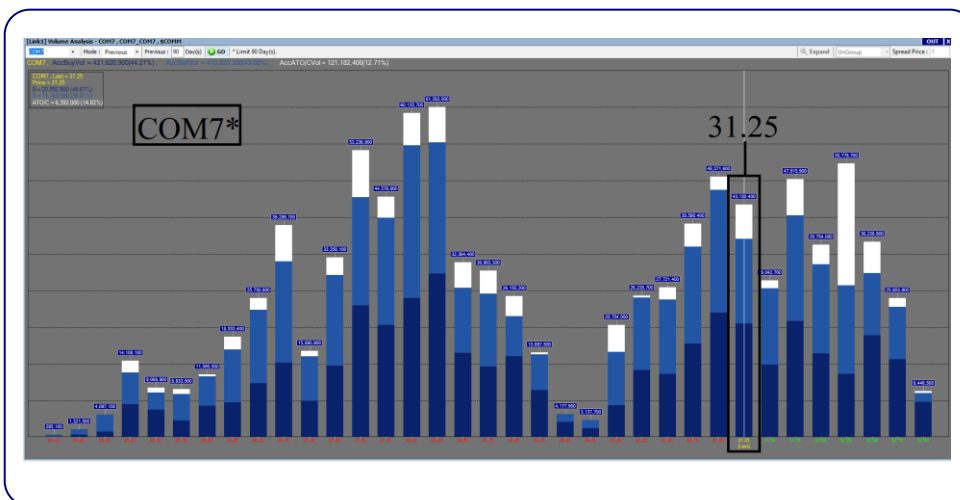
**แนวต้าน** 32.00 / 32.75

**ตัดขาดทุน** 29.50

### COM7\* กราฟรายวัน

ราคา rebound จากบริเวณแนวรับกรอบล่าง uptrend channel เกิดเป็นแท่งเทียนกลับตัวแบบ hammer ประกอบกับเกิดสัญญาณบวกจากเส้น modified stochastic ที่เส้น %k ตัดขึ้นจากเขต oversold มองว่าน่าเก็งกำไรในระยะสั้น เพื่อคาดหวังการปรับตัวขึ้น

## Volume Analysis



ที่ราคาเปิด 31.25 มองว่าน่าซื้อเพราะหากราคาผ่านแนวต้านที่ 32.75 ซึ่งมีปริมาณการซื้อขายประมาณ 26 ล้านหุ้น โดยหลังจากนั้นแนวต้าน ปริมาณการซื้อขายลดลงเหลือเฉลี่ยประมาณ 8.4 ล้านหุ้นต่อแท่งถือว่าแนวต้าน ปริมาณการซื้อขายลดลงไปกว่า 68% จึงคาดว่าราคาจะปรับตัวขึ้นต่อได้ง่าย

## กลยุทธ์การลงทุน

**คำแนะนำ:** ซื้อเก็งกำไรที่แนวรับ 30.00-31.00 คาดหวังการขึ้นทดสอบแนวต้านระยะสั้นที่ 32.00 หรือ 32.75 ตัดขาดทุนเมื่อหลุด 29.50

### Disclaimer

บริษัทหลักทรัพย์ เคจีไอ (ประเทศไทย) จำกัด (มหาชน) ("บริษัท") มิได้ให้การรับรองใดๆ ถึงความถูกต้องและแท้จริงของข้อมูลในเอกสารนี้ ("ข้อมูล") ดังนั้นไม่ว่าจะด้วยเหตุใดก็ตาม บริษัทไม่ขอรับผิดชอบต่อความเสียหายในรายได้ หรือผลประโยชน์ใดๆ ทั้งทางตรงและทางอ้อมที่เกิดขึ้นจากการใช้ ข้อมูล และข้อมูลนี้มิได้จัดทำขึ้นเพื่อเป็นการชักชวนหรือชี้แนะให้ซื้อขายหลักทรัพย์ใดๆ ทั้งนี้ข้อมูลถูกจัดทำขึ้นจากแหล่งข้อมูลที่เป็นปัจจุบันและ บริษัทสงวนสิทธิในการแก้ไขข้อความใดๆ ในเอกสารนี้โดยมิต้องออกกล่าวอ้างหน้า

# หุ้นเด่นทางเทคนิค

กลยุทธ์ฟงส์ ปาทานCMT®  
โทร 66.2658.8888 ต่อ 8843  
อีเมล kritsapong@kgi.co.th

## แนวโน้มราคา



# BA

**แนวรับ** 15.20-15.40

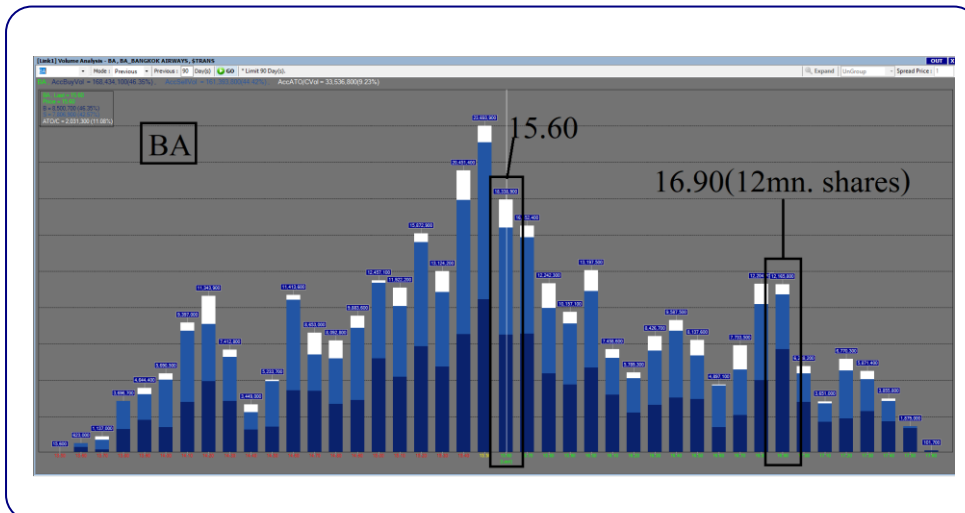
**แนวต้าน** 16.00 / 16.50

**ตัดขาดทุน** 15.00

### BA กราฟรายวัน

ราคา rebound จากบริเวณแนวรับกรอบล่าง uptrend channel ประกอบกับเกิดสัญญาณบวจากเส้น modified stochastic ที่เส้น %k ตัดขึ้นจากเขต oversold มองว่าน่าจะกำไรในระยะสั้น เพื่อคาดหวังการปรับตัวขึ้น

## Volume Analysis



ที่ราคาเปิด 15.60 มองว่าน่าซื้อเพราะหากราคาผ่านแนวต้านที่ 16.90 ซึ่งมีปริมาณการซื้อขายประมาณ 12 ล้านหุ้น โดยหลังจากนั้นแนวต้าน ปริมาณการซื้อขายลดลงเหลือเฉลี่ยประมาณ 4.7 ล้านหุ้นต่อแท่งถือว่าแนวต้าน ปริมาณการซื้อขายลดไปกว่า 66% จึงคาดว่าราคาจะปรับตัวขึ้นต่อได้ง่าย

## กลยุทธ์การลงทุน

**คำแนะนำ:** ซื้อเก็งกำไรที่แนวรับ 15.20-15.40 คาดหวังการขึ้นทดสอบแนวต้านระยะสั้นที่ 16.00 หรือ 16.50 ตัดขาดทุนเมื่อหลุด 15.00

<https://www.kgiworld.co.th>

หมายเหตุ: 1. \*บริษัทอาจเป็นผู้ถือครองหุ้นสำคัญแสดงสิทธิออกพันธบัตรหลักทรัพย์นี้ / 2. เป้าพื้นฐาน หมายถึง ราคาเป้าหมายเชิงพื้นฐาน (Forecasted 12M Target price) ที่อ้างอิงจากทวิเคราะห์ปัจจัยพื้นฐานฉบับล่าสุดของฝ่ายวิจัย / 3. เป้า Consensus หมายถึง ค่าเฉลี่ยของราคาเป้าหมายเชิงพื้นฐานที่จัดทำโดย Bloomberg consensus หรือ IAA Consensus

### Disclaimer

บริษัทหลักทรัพย์ เคจีไอ (ประเทศไทย) จำกัด (มหาชน) ("บริษัท") มิได้ให้การรับรองใดๆ ถึงความถูกต้องและแท้จริงของข้อมูลในเอกสารนี้ ("ข้อมูล") ดังนั้นไม่ว่าจะด้วยเหตุใดก็ตาม บริษัทไม่ขอรับผิดชอบต่อความเสียหายในรายได้ หรือผลประโยชน์ใดๆ ทั้งทางตรงและทางอ้อมที่เกิดขึ้นจากการใช้ ข้อมูล และข้อมูลนี้มีได้จัดทำขึ้นเพื่อเป็นการชักชวนหรือชี้แนะให้ซื้อขายหลักทรัพย์ใดๆ ทั้งนี้ข้อมูลถูกจัดทำขึ้นจากแหล่งข้อมูลที่เป็นปัจจุบันและ บริษัทสงวนสิทธิในการแก้ไขข้อความใดๆ ในเอกสารนี้โดยมิต้องออกกล่าวอ้างหน้า

## กลยุทธ์หุ้นที่เคยแนะนำ

กลยุทธ์ฟังกส์ ปาทานCMT®  
โทร 66.2658.8888 คอ 8843  
อีเมล kritsaponp@kgi.co.th

ชื่อหุ้น	คำแนะนำ	ราคาคืนทุน	แนวรับ	แนวต้าน	Stop Loss	Trailing Stop	วันที่แนะนำ
CENTEL*	ถือ	48.00	46.50-47.50	50.00/52.00	46.00		03-Oct-23
KCG	ถือ	11.00	10.60-10.80	11.30/11.70	10.50		03-Oct-23
MEGA*	ถือ	44.25	43.50-44.00	46.00/48.00	43.00		03-Oct-23
CPN*	ถือ	64.50	62.50-63.50	66.00/68.75	62.00		02-Oct-23
JMT*	ถือ	48.50	46.50-47.50	49.00/50.50	46.00		02-Oct-23
ROJNA	ถือ	6.90	6.80-6.90	7.15/7.35	6.70		29-Sep-23
SMT	ถือ	5.30	5.10-5.20	5.40/5.55	5.00		29-Sep-23
HANA*	ถือ	61.25	58.00-60.00	65.00/67.00	57.00		28-Sep-23
CHG*	ถือ	3.30	3.20-3.26	3.40/3.50	3.18		27-Sep-23

### หมายเหตุ

1. กลยุทธ์หุ้นที่เคยแนะนำ คือ การติดตามคำแนะนำหุ้นเด่นทางเทคนิคที่เคยแนะนำในช่วง 5 วันที่ผ่านมา
2. คำแนะนำ แบ่งเป็น 3 แบบคือ “ถือ” หมายถึง ถือหุ้นหรือคงสถานะตามเดิม, “ขายทำกำไร” หมายถึง ขายที่ราคา Trailing Stop หรือแนวต้านที่ 2, “ขายเท่าทุน” หมายถึง ขายที่ราคาคืนทุน, “ตัดขาดทุน” หมายถึง ขายที่ราคา Stop Loss
3. ราคาคืนทุนคือ ราคาเปิดของหุ้นในวันที่แนะนำ ซึ่งเป็นเพียงราคาสมมติเพื่ออ้างอิงคำแนะนำหุ้นตัวนั้น ๆ ทั้งนี้มิได้เป็นการแนะนำให้ซื้อหุ้นที่ราคาเปิดแต่อย่างใด
4. หุ้นจะถูกนำออกจากตาราง 2 กรณี ดังนี้) ปรับตัวถึงแนวต้านที่ 2 หรือ Trailing หรือ Stop Loss อย่างใดอย่างหนึ่ง ii) อยู่ในตารางเกิน 5 วันทำการ
5. Trailing Stop คือ จุดของราคาที่ใช้เป็นจุดขายทำกำไรหรือขายเพื่อรักษาดำเนิน ส่วนมากจะถูกกำหนดเมื่อราคาปรับตัวขึ้นจากราคาคืนทุน
6. หุ้นและคำแนะนำในตารางด้านบนเป็นเพียงแนวทางการลงทุนเท่านั้น โดยมีได้รับรองผลตอบแทนจากการลงทุนแต่อย่างใด

<https://www.kgiworld.co.th>

หมายเหตุ: 1. “บริษัทอาจเป็นผู้ถือโอบสำคัญแสดงสิทธิอนุพันธ์บนหลักทรัพย์นี้ / 2. เป้าพื้นฐาน หมายถึง ราคเป้าหมายเชิงพื้นฐาน (Forecasted 12M Target price) ที่อ้างอิงจากบทวิเคราะห์ปัจจุบันของสถาบันวิจัย / 3. เป้า Consensus หมายถึง ค่าเฉลี่ยของราคาเป้าหมายเชิงพื้นฐานที่จัดทำโดย Bloomberg consensus หรือ IAA Consensus

### Disclaimer

บริษัทหลักทรัพย์ เคจีไอ (ประเทศไทย) จำกัด (มหาชน) (“บริษัท”) มิได้ให้การรับรองใดๆ ถึงความถูกต้องและแท้จริงของข้อมูลในเอกสารนี้ (“ข้อมูล”) ดังนั้นไม่ว่าจะด้วยเหตุใดก็ตาม บริษัทไม่ขอรับผิดชอบต่อความเสียหายในรายได้ หรือผลประโยชน์ใดๆ ทั้งทางตรงและทางอ้อมที่เกิดขึ้นจากการใช้ ข้อมูล และข้อมูลนี้มิได้จัดทำขึ้นเพื่อการชักชวนหรือแนะนำให้ซื้อขายหลักทรัพย์ใดๆ ทั้งนี้ข้อมูลจัดทำขึ้นจากแหล่งข้อมูลที่เป็นปัจจุบันและ บริษัทสงวนสิทธิในการแก้ไขข้อความใดๆ ในเอกสารนี้โดยมิต้องบอกกล่าวล่วงหน้า

**รายงานเอ็นวีดีอาร์ (NVDR) ประจำวัน**
**จำนวนหุ้นเพิ่มขึ้นสูงสุด 20 อันดับ**

ชื่อหุ้น	ราคา (บาท)	จำนวนหุ้นที่ถือ (ล้านหุ้น)		เอ็นวีดีอาร์เปลี่ยนแปลง		
		2 ต.ค. 66	3 ต.ค. 66	(พันหุ้น)	มูลค่า (ล้านบาท)	(%)
PSG	0.77	3,329.04	3,355.34	26,297.6	19.75	0.8
XPG	1.23	224.54	242.27	17,725.2	21.73	7.9
RABBIT	0.60	373.91	386.81	12,902.7	7.75	3.5
WHA	5.20	1,132.31	1,141.67	9,360.0	47.97	0.8
GULF	44.25	412.07	421.03	8,952.5	399.14	2.2
VGI	2.16	346.30	352.99	6,687.4	14.61	1.9
PTT	32.50	1,189.41	1,195.40	5,986.8	199.26	0.5
TRC	0.47	292.63	298.45	5,821.7	2.77	2.0
SGC	1.63	15.47	19.32	3,849.2	6.22	24.9
GUNKUL	2.96	520.04	523.36	3,321.0	9.83	0.6
CHG	3.28	523.95	526.63	2,681.5	8.76	0.5
ICHI	16.50	156.64	159.27	2,635.3	43.52	1.7
PPPM	0.07	237.41	239.96	2,546.0	0.18	1.1
CV	0.87	6.92	9.38	2,462.2	2.18	35.6
MILL-W7	0.07	148.77	151.17	2,400.0	0.19	1.6
SINGER	11.90	12.23	14.61	2,382.0	28.06	19.5
BWG	0.64	57.28	59.16	1,880.9	1.20	3.3
SUSCO	3.96	56.76	58.62	1,856.3	7.38	3.3
EA	48.75	324.14	325.87	1,734.1	85.26	0.5
CHASE	2.10	5.15	6.87	1,722.6	3.59	33.5

**มูลค่าเพิ่มขึ้นสูงสุด 20 อันดับ**

ชื่อหุ้น	ราคา (บาท)	จำนวนหุ้นที่ถือ (ล้านหุ้น)		เอ็นวีดีอาร์เปลี่ยนแปลง		
		2 ต.ค. 66	3 ต.ค. 66	(พันหุ้น)	มูลค่า (ล้านบาท)	(%)
GULF	44.25	412.07	421.03	8,952.5	399.14	2.2
ADVANC	226.00	221.58	222.52	941.1	214.15	0.4
PTT	32.50	1,189.41	1,195.40	5,986.8	199.26	0.5
EA	48.75	324.14	325.87	1,734.1	85.26	0.5
WHA	5.20	1,132.31	1,141.67	9,360.0	47.97	0.8
ICHI	16.50	156.64	159.27	2,635.3	43.52	1.7
BJC	29.25	113.70	114.65	956.1	28.15	0.8
SINGER	11.90	12.23	14.61	2,382.0	28.06	19.5
BCH	20.20	213.81	215.10	1,285.6	25.81	0.6
AEONTS	155.00	17.37	17.52	157.2	24.13	0.9
BGRIM	26.75	133.01	133.85	841.8	22.52	0.6
XPG	1.23	224.54	242.27	17,725.2	21.73	7.9
PSG	0.77	3,329.04	3,355.34	26,297.6	19.75	0.8
JMART	21.70	26.26	27.03	768.8	16.86	2.9
TLI	12.40	162.88	164.22	1,341.3	16.66	0.8
TIPH	34.25	7.37	7.84	474.0	16.35	6.4
TKN	12.00	136.63	137.84	1,209.1	14.69	0.9
VGI	2.16	346.30	352.99	6,687.4	14.61	1.9
DITTO	25.25	11.16	11.74	577.1	14.59	5.2
TU	14.20	297.23	298.11	877.6	12.42	0.3

ที่มา: ตลาดหลักทรัพย์ฯ และ เคจี ไอ (ประเทศไทย)

หมายเหตุ: ข้อมูลผลของการสะสมอาจมีการเปลี่ยนแปลงได้ภายหลังการปรับปรุงโดยตลาดหลักทรัพย์ฯ

**จำนวนหุ้นลดลงสูงสุด 20 อันดับ**

ชื่อหุ้น	ราคา (บาท)	จำนวนหุ้นที่ถือ (ล้านหุ้น)		เอ็นวีดีอาร์เปลี่ยนแปลง		
		2 ต.ค. 66	3 ต.ค. 66	(พันหุ้น)	มูลค่า (ล้านบาท)	(%)
SIRI	1.69	1,564.77	1,525.17	(39,595.1)	(66.60)	(2.5)
TTB	1.67	5,884.92	5,858.43	(26,492.8)	(44.84)	(0.5)
LH	7.75	1,754.45	1,733.39	(21,058.7)	(163.30)	(1.2)
KTB	18.90	1,236.19	1,217.66	(18,527.3)	(348.59)	(1.5)
TRUE	6.85	3,180.43	3,166.07	(14,350.3)	(98.32)	(0.5)
AWC	3.78	1,167.21	1,157.51	(9,700.7)	(36.51)	(0.8)
BTS	7.20	1,345.90	1,336.96	(8,938.4)	(64.22)	(0.7)
SPRC	8.65	263.13	254.34	(8,797.3)	(75.79)	(3.3)
BANPU	7.70	677.93	671.22	(6,710.0)	(53.36)	(1.0)
CPF	19.70	517.37	511.52	(5,845.1)	(115.83)	(1.1)
SCGP	36.50	160.77	155.35	(5,418.0)	(196.10)	(3.4)
BDMS	26.75	2,086.77	2,081.50	(5,272.1)	(141.49)	(0.3)
CRC	39.00	173.35	168.20	(5,152.4)	(200.74)	(3.0)
DELTA	85.50	360.09	355.43	(4,660.0)	(398.40)	(1.3)
TIDLOR	19.90	182.87	178.41	(4,452.9)	(88.77)	(2.4)
AOT	70.00	625.49	621.42	(4,075.9)	(284.44)	(0.7)
PSL	9.00	126.79	123.45	(3,342.7)	(30.20)	(2.6)
OR	18.10	272.67	269.48	(3,189.8)	(57.42)	(1.2)
IRPC	2.00	904.59	901.68	(2,911.4)	(5.82)	(0.3)
CPALL	60.00	1,018.02	1,015.13	(2,887.3)	(172.37)	(0.3)

**มูลค่าลดลงสูงสุด 20 อันดับ**

ชื่อหุ้น	ราคา (บาท)	จำนวนหุ้นที่ถือ (ล้านหุ้น)		เอ็นวีดีอาร์เปลี่ยนแปลง		
		2 ต.ค. 66	3 ต.ค. 66	(พันหุ้น)	มูลค่า (ล้านบาท)	(%)
DELTA	85.50	360.09	355.43	(4,660.0)	(398.40)	(1.3)
PTTEP	163.00	388.25	385.88	(2,368.8)	(390.71)	(0.6)
KTB	18.90	1,236.19	1,217.66	(18,527.3)	(348.59)	(1.5)
AOT	70.00	625.49	621.42	(4,075.9)	(284.44)	(0.7)
KBANK	126.50	317.97	315.81	(2,163.6)	(272.29)	(0.7)
SCC	298.00	105.09	104.32	(773.1)	(230.60)	(0.7)
CRC	39.00	173.35	168.20	(5,152.4)	(200.74)	(3.0)
SCGP	36.50	160.77	155.35	(5,418.0)	(196.10)	(3.4)
SCB	101.50	217.18	215.36	(1,826.5)	(183.97)	(0.8)
CPALL	60.00	1,018.02	1,015.13	(2,887.3)	(172.37)	(0.3)
LH	7.75	1,754.45	1,733.39	(21,058.7)	(163.30)	(1.2)
BDMS	26.75	2,086.77	2,081.50	(5,272.1)	(141.49)	(0.3)
CPF	19.70	517.37	511.52	(5,845.1)	(115.83)	(1.1)
TISCO	98.25	84.65	83.48	(1,172.3)	(114.92)	(1.4)
KTC	43.75	239.15	236.67	(2,477.2)	(108.19)	(1.0)
TRUE	6.85	3,180.43	3,166.07	(14,350.3)	(98.32)	(0.5)
PTTGC	32.50	235.32	232.51	(2,808.5)	(91.25)	(1.2)
TIDLOR	19.90	182.87	178.41	(4,452.9)	(88.77)	(2.4)
INTUCH	72.25	183.79	182.66	(1,128.4)	(81.54)	(0.6)
SPRC	8.65	263.13	254.34	(8,797.3)	(75.79)	(3.3)

<https://www.kgieworld.co.th>

หมายเหตุ: 1. "บริษัทอาจเป็นผู้ถือครองที่สำคัญแสดงสิทธิในหุ้นสามัญ / 2. เป้าพื้นฐาน หมายถึง ราคาเป้าหมายเชิงพื้นฐาน (Forecasted 12M Target price) ที่อ้างอิงจากบทวิเคราะห์ที่ปัจจัยพื้นฐานฉบับล่าสุดของฝ่ายวิจัย / 3. เป้า Consensus หมายถึง ค่าเฉลี่ยของราคาเป้าหมายเชิงพื้นฐานที่จัดทำโดย Bloomberg consensus หรือ IAA Consensus

**Disclaimer**

บริษัทหลักทรัพย์ เคจีไอ (ประเทศไทย) จำกัด (มหาชน) ("บริษัท") มิได้ให้การรับรองใดๆ ถึงความถูกต้องและแท้จริงของข้อมูลในเอกสารนี้ ("ข้อมูล") ดังนั้นไม่ว่าจะด้วยเหตุใดก็ตาม บริษัทไม่ขอรับผิดชอบต่อความเสียหายในรายได้ หรือผลประโยชน์ใดๆ ทั้งทางตรงและทางอ้อมที่เกิดขึ้นจากการใช้ข้อมูล และข้อมูลนี้มิได้จัดทำขึ้นเพื่อเป็นการชักจูงหรือชี้นำให้ซื้อขายหลักทรัพย์ใดๆ ทั้งนี้ข้อมูลจัดทำขึ้นจากแหล่งข้อมูลที่เป็นปัจจุบันและ บริษัทสงวนสิทธิในการแก้ไขข้อความใดๆ ในเอกสารนี้โดยมิต้องออกกล่าวอ้างหน้า



**รายงานหุ้นที่ถูกสั่งห้ามจำหน่าย (Silent Period) (เรียงตามวันที่สิ้นสุด)**

ชื่อหุ้น	ระยะเวลาห้ามจำหน่าย		จำนวนหุ้น (ล้านหุ้น)	ร้อยละของ ทุนชำระแล้ว	ทุนชำระแล้ว (ล้านบาท)	จำนวนหุ้นห้ามจำหน่ายคงเหลือ (ล้านหุ้น)				วันแรกในแต่ละช่วงที่สามารถจำหน่ายหุ้นได้				จำนวนหุ้นที่พ้นการห้ามจำหน่ายแต่ละช่วง (ล้านหุ้น)			
	วันเริ่มต้น	วันสิ้นสุด				6M	12M	18M	24M	6M	12M	18M	24M	6M	12M	18M	24M
BBGI	17 มี.ค. 65	16 มี.ค. 66	795.00	54.98	1,446.00	795.00	596.25	Free	Free	16 ก.ย. 65	16 มี.ค. 66	16 ก.ย. 66	16 มี.ค. 67	198.75	596.25	-	-
JDF	7 เม.ย. 65	6 เม.ย. 66	330.00	55.00	600.00	330.00	247.50	Free	Free	6 ต.ค. 65	6 เม.ย. 66	6 ต.ค. 66	6 เม.ย. 67	82.50	247.50	-	-
CEYE	29 เม.ย. 65	28 เม.ย. 66	148.00	54.81	270.00	148.00	111.00	Free	Free	28 ต.ค. 65	28 เม.ย. 66	28 ต.ค. 66	28 เม.ย. 67	37.00	111.00	-	-
BIS	5 พ.ค. 65	4 พ.ค. 66	172.00	54.78	314.00	172.00	129.00	Free	Free	4 พ.ย. 65	4 พ.ค. 66	4 พ.ย. 66	4 พ.ค. 67	43.00	129.00	-	-
KCC	5 พ.ค. 65	4 พ.ค. 66	341.00	55.00	620.00	341.00	255.75	Free	Free	4 พ.ย. 65	4 พ.ค. 66	4 พ.ย. 66	4 พ.ค. 67	85.25	255.75	-	-
FTI	19 พ.ค. 65	18 พ.ค. 66	247.00	54.89	450.00	247.00	185.25	Free	Free	18 พ.ย. 65	18 พ.ค. 66	18 พ.ย. 66	18 พ.ค. 67	61.75	185.25	-	-
PLUS	20 พ.ค. 65	19 พ.ค. 66	368.00	54.93	670.00	368.00	276.00	Free	Free	19 พ.ย. 65	19 พ.ค. 66	19 พ.ย. 66	19 พ.ค. 67	92.00	276.00	-	-
STP	14 มิ.ย. 65	13 มิ.ย. 66	55.00	55.00	100.00	55.00	41.25	Free	Free	13 ธ.ค. 65	13 มิ.ย. 66	13 ธ.ค. 66	13 มิ.ย. 67	13.75	41.25	-	-
TEKA	15 มิ.ย. 65	14 มิ.ย. 66	165.00	55.00	300.00	165.00	123.75	Free	Free	14 ธ.ค. 65	14 มิ.ย. 66	14 ธ.ค. 66	14 มิ.ย. 67	41.25	123.75	-	-
BLESA	7 ก.ค. 65	6 ก.ค. 66	440.00	55.00	800.00	440.00	330.00	Free	Free	6 ม.ค. 66	6 ก.ค. 66	6 ม.ค. 67	6 ก.ค. 67	110.00	330.00	-	-
TLI	25 ก.ค. 65	24 ก.ค. 66	6,297.00	55.00	11,450.00	6,297.00	4,722.75	Free	Free	24 ม.ค. 66	24 ก.ค. 66	24 ม.ค. 67	24 ก.ค. 67	1,574.25	4,722.75	-	-
CHIC	27 ก.ค. 65	26 ก.ค. 66	748.00	55.00	1,360.00	748.00	561.00	Free	Free	26 ม.ค. 66	26 ก.ค. 66	26 ม.ค. 67	26 ก.ค. 67	187.00	561.00	-	-
YONG	2 ส.ค. 65	1 ส.ค. 66	374.00	55.00	680.00	374.00	280.50	Free	Free	1 ก.พ. 66	1 ส.ค. 66	1 ก.พ. 67	1 ส.ค. 67	93.50	280.50	-	-
TGE	19 ส.ค. 65	18 ส.ค. 66	1,210.00	55.00	2,200.00	1,210.00	907.50	Free	Free	18 ก.พ. 66	18 ส.ค. 66	18 ก.พ. 67	18 ส.ค. 67	302.50	907.50	-	-
CH	12 ก.ย. 65	11 ก.ย. 66	440.00	55.00	800.00	440.00	330.00	Free	Free	11 มี.ค. 66	11 ก.ย. 66	11 มี.ค. 67	11 ก.ย. 67	110.00	330.00	-	-
TEGH	30 ก.ย. 65	29 ก.ย. 66	594.00	55.00	1,080.00	594.00	445.50	Free	Free	29 มี.ค. 66	29 ก.ย. 66	29 มี.ค. 67	29 ก.ย. 67	148.50	445.50	-	-
2ACS	3 ต.ค. 65	2 ต.ค. 66	236.00	54.88	430.00	236.00	177.00	Free	Free	2 เม.ย. 66	2 ต.ค. 66	2 เม.ย. 67	2 ต.ค. 67	59.00	177.00	-	-
AMARC	19 ต.ค. 65	18 ต.ค. 66	231.00	55.00	420.00	231.00	173.25	Free	Free	18 เม.ย. 66	18 ต.ค. 66	18 เม.ย. 67	18 ต.ค. 67	57.75	173.25	-	-
PCC	21 ต.ค. 65	20 ต.ค. 66	674.00	54.98	1,226.00	674.00	505.50	Free	Free	20 เม.ย. 66	20 ต.ค. 66	20 เม.ย. 67	20 ต.ค. 67	168.50	505.50	-	-
ITNS	25 ต.ค. 65	24 ต.ค. 66	121.00	55.00	220.00	121.00	90.75	Free	Free	24 เม.ย. 66	24 ต.ค. 66	24 เม.ย. 67	24 ต.ค. 67	30.25	90.75	-	-
AAI	1 พ.ย. 65	31 ต.ค. 66	1,168.00	54.96	2,125.00	1,168.00	876.00	Free	Free	30 เม.ย. 66	31 ต.ค. 66	30 เม.ย. 67	31 ต.ค. 67	292.00	876.00	-	-
BTG	2 พ.ย. 65	1 พ.ย. 66	1,064.00	55.02	1,934.00	1,064.00	798.00	Free	Free	1 พ.ค. 66	1 พ.ย. 66	1 พ.ค. 67	1 พ.ย. 67	266.00	798.00	-	-
KLINIQ	7 พ.ย. 65	6 พ.ย. 66	121.00	55.00	220.00	121.00	90.75	Free	Free	6 พ.ค. 66	6 พ.ย. 66	6 พ.ค. 67	6 พ.ย. 67	30.25	90.75	-	-
POLY	16 พ.ย. 65	15 พ.ย. 66	247.00	54.89	450.00	247.00	185.25	Free	Free	15 พ.ค. 66	15 พ.ย. 66	15 พ.ค. 67	15 พ.ย. 67	61.75	185.25	-	-
KJL	22 พ.ย. 65	21 พ.ย. 66	63.00	54.31	116.00	63.00	47.25	Free	Free	21 พ.ค. 66	21 พ.ย. 66	21 พ.ค. 67	21 พ.ย. 67	15.75	47.25	-	-
AURA	29 พ.ย. 65	28 พ.ย. 66	733.00	54.95	1,334.00	733.00	549.75	Free	Free	28 พ.ค. 66	28 พ.ย. 66	28 พ.ค. 67	28 พ.ย. 67	183.25	549.75	-	-
PRI	30 พ.ย. 65	29 พ.ย. 66	176.00	55.00	320.00	176.00	132.00	Free	Free	29 พ.ค. 66	29 พ.ย. 66	29 พ.ค. 67	29 พ.ย. 67	44.00	132.00	-	-
MTW	6 ธ.ค. 65	5 ธ.ค. 66	185.00	54.90	337.00	185.00	138.75	Free	Free	5 มิ.ย. 66	5 ธ.ค. 66	5 มิ.ย. 67	5 ธ.ค. 67	46.25	138.75	-	-
UBA	7 ธ.ค. 65	6 ธ.ค. 66	330.00	55.00	600.00	330.00	247.50	Free	Free	6 มิ.ย. 66	6 ธ.ค. 66	6 มิ.ย. 67	6 ธ.ค. 67	82.50	247.50	-	-
ITC	9 ธ.ค. 65	8 ธ.ค. 66	1,650.00	55.00	3,000.00	1,650.00	1,237.50	Free	Free	8 มิ.ย. 66	8 ธ.ค. 66	8 มิ.ย. 67	8 ธ.ค. 67	412.50	1,237.50	-	-
SGC	13 ธ.ค. 65	12 ธ.ค. 66	1,798.00	54.98	3,270.00	1,798.00	1,348.50	Free	Free	12 มิ.ย. 66	12 ธ.ค. 66	12 มิ.ย. 67	12 ธ.ค. 67	449.50	1,348.50	-	-
DTCENT	15 ธ.ค. 65	14 ธ.ค. 66	662.00	54.94	1,205.00	662.00	496.50	Free	Free	14 มิ.ย. 66	14 ธ.ค. 66	14 มิ.ย. 67	14 ธ.ค. 67	165.50	496.50	-	-
SM	20 ธ.ค. 65	19 ธ.ค. 66	605.00	55.00	1,100.00	605.00	453.75	Free	Free	19 มิ.ย. 66	19 ธ.ค. 66	19 มิ.ย. 67	19 ธ.ค. 67	151.25	453.75	-	-
WARRIX	21 ธ.ค. 65	20 ธ.ค. 66	330.00	55.00	600.00	330.00	247.50	Free	Free	20 มิ.ย. 66	20 ธ.ค. 66	20 มิ.ย. 67	20 ธ.ค. 67	82.50	247.50	-	-
MOSHI	22 ธ.ค. 65	21 ธ.ค. 66	165.00	55.00	300.00	165.00	123.75	Free	Free	21 มิ.ย. 66	21 ธ.ค. 66	21 มิ.ย. 67	21 ธ.ค. 67	41.25	123.75	-	-
KTMS	23 ธ.ค. 65	22 ธ.ค. 66	165.00	55.00	300.00	165.00	123.75	Free	Free	22 มิ.ย. 66	22 ธ.ค. 66	22 มิ.ย. 67	22 ธ.ค. 67	41.25	123.75	-	-
SAF	19 ม.ค. 66	18 ม.ค. 67	165.00	55.00	300.00	165.00	123.75	Free	Free	18 ก.ค. 66	18 ม.ค. 67	18 ก.ค. 67	18 ม.ค. 68	41.25	123.75	-	-
MASTER	25 ม.ค. 66	24 ม.ค. 67	132.00	55.00	240.00	132.00	99.00	Free	Free	24 ก.ค. 66	24 ม.ค. 67	24 ก.ค. 67	24 ม.ค. 68	33.00	99.00	-	-
SVR	8 ก.พ. 66	7 ก.พ. 67	280.00	54.90	510.00	280.00	210.00	Free	Free	7 ส.ค. 66	7 ก.พ. 67	7 ส.ค. 67	7 ก.พ. 68	70.00	210.00	-	-
NTSC	9 ก.พ. 66	8 ก.พ. 67	55.00	55.00	100.00	55.00	41.25	Free	Free	8 ส.ค. 66	8 ก.พ. 67	8 ส.ค. 67	8 ก.พ. 68	13.75	41.25	-	-
MEB	14 ก.พ. 66	13 ก.พ. 67	165.00	55.00	300.00	165.00	123.75	Free	Free	13 ส.ค. 66	13 ก.พ. 67	13 ส.ค. 67	13 ก.พ. 68	41.25	123.75	-	-
PQS	15 ก.พ. 66	14 ก.พ. 67	368.00	54.93	670.00	368.00	276.00	Free	Free	14 ส.ค. 66	14 ก.พ. 67	14 ส.ค. 67	14 ก.พ. 68	92.00	276.00	-	-
BVG	17 ก.พ. 66	16 ก.พ. 67	247.00	54.89	450.00	247.00	185.25	Free	Free	16 ส.ค. 66	16 ก.พ. 67	16 ส.ค. 67	16 ก.พ. 68	61.75	185.25	-	-

ที่มา: ตลาดหลักทรัพย์ฯ และ เคจีไอ (ประเทศไทย)

<https://www.kgieworld.co.th>

หมายเหตุ: 1. \*บริษัทอาจเป็นผู้ถือครองใบสำคัญแสดงสิทธิอนุพันธ์บนหลักทรัพย์นี้ / 2. เป้าพื้นฐาน หมายถึง ราคาเป้าหมายเชิงพื้นฐาน (Forecasted 12M Target price) ที่อ้างอิงจากบทวิเคราะห์ที่ปัจจัยพื้นฐานฉบับล่าสุดของฝ่ายวิจัย / 3. เป้า Consensus หมายถึง ค่าเฉลี่ยของราคาเป้าหมายเชิงพื้นฐานที่จัดทำโดย Bloomberg consensus หรือ IAA Consensus

**Disclaimer**

บริษัทหลักทรัพย์ เคจีไอ (ประเทศไทย) จำกัด (มหาชน) ("บริษัท") มิได้ให้การรับรองใดๆ ถึงความถูกต้องและแท้จริงของข้อมูลในเอกสารนี้ ("ข้อมูล") ดังนั้นไม่ว่าจะด้วยเหตุใดก็ตาม บริษัทไม่ขอรับผิดชอบต่อความเสียหายในรายได้ หรือผลประโยชน์ใดๆ ทั้งทางตรงและทางอ้อมที่เกิดขึ้นจากการใช้ ข้อมูล และข้อมูลนี้มิได้จัดทำขึ้นเพื่อการชักชวนหรือชี้แนะให้ซื้อขายหลักทรัพย์ใดๆ ทั้งนี้ข้อมูลถูกจัดทำขึ้นจากแหล่งข้อมูลที่เป็นปัจจุบันและ บริษัทสงวนสิทธิในการแก้ไขข้อความใดๆ ในเอกสารนี้โดยมิได้ออกกล่าวล่วงหน้า

**รายงานการเปลี่ยนแปลงการถือครองหลักทรัพย์ของผู้บริหาร (Change of Management Holdings)**

ชื่อบริษัท	ชื่อผู้บริหาร	ความสัมพันธ์*	ประเภท	จำนวน (หุ้น)				ราคา (บาท)
				ซื้อ	ขาย	รับโอน	โอนออก	
ALT	นาง ปรีญาภรณ์ ตั้งเผ่าศักดิ์	ผู้รายงาน	หุ้นสามัญ	20,000				1.94
	นาง ปรีญาภรณ์ ตั้งเผ่าศักดิ์	ผู้รายงาน	หุ้นสามัญ	300				1.93
	นาย สมบุญ เศรษฐสุนัฒพิงค์	ผู้รายงาน	หุ้นสามัญ	500,000				1.93
	นาง ปรีญาภรณ์ ตั้งเผ่าศักดิ์	ผู้รายงาน	หุ้นสามัญ	19,300				1.92
APP	นาย ธาณินทร์ พรศิริวิเศษ	ผู้รายงาน	หุ้นสามัญ	8,000				2.60
	นาย ธาณินทร์ พรศิริวิเศษ	ผู้รายงาน	หุ้นสามัญ	6,000				2.60
BGT	นาง นันทริกา ชันช้อย	ผู้รายงาน	หุ้นสามัญ	10,000				0.92
CCET	นาย เว่ย จ้าว หวัง	ผู้รายงาน	หุ้นสามัญ	135,000				1.61
COLOR	นางสาว ไสภิดา หิริโยโชติพิงค์	ผู้รายงาน	หุ้นสามัญ	10,000				1.44
GFC	ว่าที่ร้อยตรี วรวิศว์ น้าขาว	ผู้รายงาน	หุ้นสามัญ		2,500			10.84
ICN	นาย ชนะชัย กุลนพฤกษ์	ผู้รายงาน	หุ้นสามัญ	17,000				2.86
	นาย ชนะชัย กุลนพฤกษ์	ผู้รายงาน	หุ้นสามัญ	9,000				2.78
JR	นาย จรัญ วิวัฒน์ใจษฎาภูมิ	ผู้รายงาน	หุ้นสามัญ	20,000				5.45
KUN	นาย ไพศาล ศังขวงนิช	ผู้รายงาน	ใบสำคัญฯ		914,300			0.11
MGC	นางสาว เจตินางค์ ธรรมชวน	ผู้รายงาน	หุ้นสามัญ	230,000				7.13
PEACE	นาย พิสิฐ บุญจตุรภรณ์	ผู้รายงาน	หุ้นสามัญ	8,900				3.94
PSG	นาย นพดล อินทรลิลิ	ผู้รายงาน	หุ้นสามัญ	500,000				0.78
RAM	นางสาว อุกษิ์ กาญจนพิทักษ์	ผู้รายงาน	หุ้นสามัญ	5,000				40.75
	นางสาว อุกษิ์ กาญจนพิทักษ์	ผู้รายงาน	หุ้นสามัญ	5,000				40.50
	นางสาว อุกษิ์ กาญจนพิทักษ์	ผู้รายงาน	หุ้นสามัญ	5,000				40.25
	นางสาว อุกษิ์ กาญจนพิทักษ์	ผู้รายงาน	หุ้นสามัญ	5,000				40.00
	นางสาว อุกษิ์ กาญจนพิทักษ์	ผู้รายงาน	หุ้นสามัญ	1,700				39.00
RICHY	นางสาว พิษญา ตันไธ	ผู้รายงาน	หุ้นสามัญ	140,000				0.70
RWI	นางสาว ลภัสรินทร์ ไกรวงษ์วณิช	ผู้รายงาน	หุ้นสามัญ		450			0.74
	นางสาว ลภัสรินทร์ ไกรวงษ์วณิช	ผู้รายงาน	ใบสำคัญฯ		225			0.02
SFLEX	นาย ปรีนทร์ธรณ์ อภิธนาศรีวงศ์	ผู้รายงาน	หุ้นสามัญ	50,000				3.20
SIRI	นาย อุกษิ์ อุกษิ์แสงสุข	ผู้รายงาน	หุ้นสามัญ	200,000				1.71
STANLY	นาง พิมพ์ใจ ลีธิตะระนุกุล	นิติบุคคลซึ่งผู้จัด	หุ้นสามัญ	3,000				180.00
STECH	นางสาว ณิชดา ทังวัฒนไทย์	คู่สมรส/ผู้ที่อยู่กิน	หุ้นสามัญ	85,000				1.69
	นาย เจริญภรณ์ มงคลศรีสวัสดิ์	ผู้รายงาน	หุ้นสามัญ	85,000				1.69
SUPER	นาย จอมทรัพย์ ใจจายะ	ผู้รายงาน	หุ้นสามัญ	6,000,000				0.47
TSTE	นาย ประภาส ชุตินวรัตน์	ผู้รายงาน	หุ้นสามัญ	5,000				9.70
TVDH	นาย วรสิทธิ์ ลีลาภรณ์พงศ์	ผู้รายงาน	หุ้นสามัญ	258,100				0.40
WHART	นาย ชัยวัฒน์ มั่นคงดี	ผู้รายงาน	หน่วยทรัสต์	1,500				9.80
WICE	นาย ชูเดช คงสุนทร	ผู้รายงาน	หุ้นสามัญ	50,000				7.35

ที่มา: เว็บไซต์ ก.ล.ด.

หมายเหตุ: \* กรณีที่บริษัทมีผู้บริหารเป็นคู่สมรสกัน ถ้ามีการซื้อขายหลักทรัพย์ คู่สมรสทั้ง 2 คน จะมีหน้าที่ต้องรายงาน ซึ่งจะทำให้เกิดการแถลงรายการซื้อขายซ้อนกัน เช่น นาย A และนาง B เป็นคู่สมรสกันและเป็นผู้บริหารของ บมจ. AB ทั้งคู่ ถ้านาย A ซื้อหุ้น AB 1 รายการ การแสดงข้อมูลจะเป็น 2 รายการดังนี้ รายการที่ 1 นาย A ผู้จัดทำ ซื้อหุ้น รายการที่ 2 นาง B คู่สมรส ซื้อหุ้น จึงขอให้ใช้ข้อมูลด้วยความระมัดระวัง

<https://www.kgieworld.co.th>

หมายเหตุ: 1. \*บริษัทอาจเป็นผู้ออกไปสำคัญแสดงสิทธิอนุพันธ์บนหลักทรัพย์นี้ / 2. เป้าพื้นฐาน หมายถึง ราคาเป้าหมายเชิงพื้นฐาน (Forecasted 12M Target price) ที่อ้างอิงจากบทวิเคราะห์ปัจจุบันฐานฉบับล่าสุดของฝ่ายวิจัย / 3. เป้า Consensus หมายถึง ค่าเฉลี่ยของราคาเป้าหมายเชิงพื้นฐานที่จัดทำโดย Bloomberg consensus หรือ IAA Consensus

**Disclaimer**

บริษัทหลักทรัพย์ เคจีไอ (ประเทศไทย) จำกัด (มหาชน) ("บริษัท") มิได้ให้การรับรองใดๆ ถึงความถูกต้องและแท้จริงของข้อมูลในเอกสารนี้ ("ข้อมูล") ดังนั้นไม่ว่าจะด้วยเหตุใดก็ตาม บริษัทไม่ขอรับผิดชอบต่อความเสียหายในรายได้ หรือผลประโยชน์ใดๆ ทั้งทางตรงและทางอ้อมที่เกิดขึ้นจากการใช้ ข้อมูล และข้อมูลนี้มีได้จัดทำขึ้นเพื่อเป็นการชักชวนหรือชี้แนะให้ซื้อขายหลักทรัพย์ใดๆ ทั้งนี้ข้อมูลถูกจัดทำขึ้นจากแหล่งข้อมูลที่เป็นปัจจุบันและ บริษัทสงวนสิทธิในการแก้ไขข้อความใดๆ ในเอกสารนี้โดยมิต้องออกกล่าวอ้างหน้า

ปฏิทินหุ้น

จันทร์	อังคาร	พุธ	พฤหัสบดี	ศุกร์
2 ต.ค. 66	3 ต.ค. 66	4 ต.ค. 66	5 ต.ค. 66	6 ต.ค. 66
LHHOTEL XD @ 0.3 บาท จ่าย 18 ต.ค. 66  เข้าเทรด SET วันแรก DELTA13C2403A SCGP13C2403A SET5013C2312G SIRI13C2403A SET5013P2312D KBANK41C2402A JMT41C2402A SAWAD41C2403A NDX41C2403A MTC41C2403A THANI19C2403A SET5019C2312E DELTA19C2402B VGI19C2402B SET5027C2312D  เพิ่มทุน SABUY เข้าเทรด 10,930,280 หุ้น ส่วนเพิ่ม DELTA13C2401A เข้าเทรด 100 ล้านบาท ส่วนเพิ่ม DELTA13C2402A เข้าเทรด 100 ล้านบาท ส่วนเพิ่ม SET5013C2312A เข้าเทรด 200 ล้านบาท	META XR 10:3 @ 0.24 บาท  เข้าเทรด SET วันแรก JPARK GLOBAL13C2403A CPN13C2403A SET5013C2312H PLANB13C2403A AURA01C2403A BEM01C2403A EA01C2403A BGRIM01C2403A AWC01C2403A EA01P2403X GPSO01P2403X KBANK01C2403A SCB01C2403A ML01C2403A GPSO01C2403A SABUY01C2402A SET5001P2401A JMART01C2402B TIDLOR01C2403A BCP01C2403A KCE01P2403X BTG01C2403A GULF01C2403A EGCO01C2404A OR01C2403A SCC01C2403A OR01C2403A BDMS01C2403A CRC01C2403A FORTH01C2402A CRC01C2403A GULF01P2403X OSP01C2403A HANA01C2403A, HANA01P2403X VGI01C2403A SET5019P2312D TCAP19C2403A FORTH19C2402B SET5028C2403B KUAISH26C2403A HSI28C2311F AIA28C2403A BABA28C2401A HSI28C2312C, HSI28P2312C NDX41P2403A SPX41C2403A, SPX41P2403A DELTA41C2402A	RS XD @ 0.60 บาท จ่าย 12 ต.ค. 66 TFMAMA XD @ 2.25 บาท จ่าย 18 ต.ค. 66 PTT XD @ 0.8 บาท จ่าย 20 ต.ค. 66  เข้าเทรด SET วันแรก VGI13C2403A FORTH13C2403A SET5013C2312I SET5013P2312E CPALL41C2403A SIRI41C2402A BEM19C2402B TRUE19C2402B  เพิ่มทุน ALPHAX เข้าเทรด 870,000,000 หุ้น เพิ่มทุน TTB เข้าเทรด 79,623,874 หุ้น ส่วนเพิ่ม SET5013C2312F เข้าเทรด 200 ล้านบาท  WAVE-W2 ขึ้น SP เพื่อใช้สิทธิครั้งสุดท้าย ตั้งแต่ 4 - 27 ต.ค. 66	META-W5 ขึ้น SP เพื่อใช้สิทธิครั้งสุดท้าย ตั้งแต่ 6 - 31 ต.ค. 66	
9 ต.ค. 66	10 ต.ค. 66	11 ต.ค. 66	12 ต.ค. 66	13 ต.ค. 66
TTB XD @ 0.05 บาท จ่าย 25 ต.ค. 66 CHAYO XD @ 50:1 หุ้น CHAYO XD @ 0.00111112 บาท จ่าย 27 ต.ค. 66	CCET XR 1:0.7863 @ 1.50 บาท		TCAP XD @ 1.20 บาท จ่าย 30 ต.ค. 66	วันคล้ายวันสวรรคต พระบาทสมเด็จพระบรมชนกาธิเบศร มหาภูมิพลอดุลยเดชมหาราช บรมนาถบพิตร
16 ต.ค. 66	17 ต.ค. 66	18 ต.ค. 66	19 ต.ค. 66	20 ต.ค. 66
SAV XD @ 0.75 บาท จ่าย 31 ต.ค. 66  PLANET-W1 ขึ้น SP เพื่อใช้สิทธิครั้งสุดท้าย ตั้งแต่ 16 ต.ค. - 17 พ.ย. 66	JCK XR 1:1 @ 0.3 บาท	BWG-W5 ขึ้น SP เพื่อใช้สิทธิครั้งสุดท้าย ตั้งแต่ 18 ต.ค. - 10 พ.ย. 66		CV XR 1:2 @ 1 บาท CV XW 2(XR):1 @ 1 บาท  SET เพิกถอน THL  MBK-W1 ขึ้น SP เพื่อใช้สิทธิครั้งสุดท้าย ตั้งแต่ 20 ต.ค. - 15 พ.ย. 66

<https://www.kgieworld.co.th>

หมายเหตุ: 1. \*บริษัทอาจเป็นผู้ออกใบสำคัญแสดงสิทธิอนุพันธ์บนหลักทรัพย์นี้ / 2. เป้าพื้นฐาน หมายถึง ราคาเป้าหมายเชิงพื้นฐาน (Forecasted 12M Target price) ที่อ้างอิงจากวิเคราะห์ปัจจัยพื้นฐานฉบับล่าสุดของฝ่ายวิจัยฯ / 3. เป้า Consensus หมายถึง ค่าเฉลี่ยของราคาเป้าหมายเชิงพื้นฐานที่จัดทำโดย Bloomberg consensus หรือ IAA Consensus

Disclaimer

บริษัทหลักทรัพย์ เคจีโอ (ประเทศไทย) จำกัด (มหาชน) ("บริษัท") มิได้ให้การรับรองใดๆ ถึงความถูกต้องและแท้จริงของข้อมูลในเอกสารนี้ ("ข้อมูล") ดังนั้นไม่ว่าจะด้วยเหตุใดก็ตาม บริษัทฯ ไม่ขอรับผิดชอบต่อความเสียหายในรายได้ หรือผลประโยชน์ใดๆ ทั้งทางตรงและทางอ้อมที่เกิดขึ้นจากการใช้ ข้อมูล และข้อมูลนี้มีได้จัดทำขึ้นเพื่อเป็นการชักชวนหรือชี้แนะให้ซื้อขายหลักทรัพย์ใดๆ ทั้งนี้ข้อมูลถูกจัดทำขึ้นจากแหล่งข้อมูลที่เป็นปัจจุบันและ บริษัทฯ สงวนสิทธิในการแก้ไขข้อความใดๆ ในเอกสารนี้โดยมิได้ออกกล่าวล่วงหน้า



**รายงานผลสำรวจการกำกับดูแลกิจการบริษัทจดทะเบียน (CG Report)**

**บริษัทที่ได้คะแนนอยู่ในระดับ "ดีเลิศ ( Excellent )"**

ชื่อย่อ	ชื่อบริษัท	ชื่อย่อ	ชื่อบริษัท	ชื่อย่อ	ชื่อบริษัท
AAV	บริษัท เอเชีย เออีซี	GLOBAL	บริษัท สยามโกลบอลเฮาส์	RATCH	บริษัท ราช กรุ๊ป
ADVANC	บริษัท แอดวานซ์ อินโฟร์ เซอร์วิส	GPSC	บริษัท โกลบอล เพาเวอร์ ซินเนอร์ยี	RBF	บริษัท อาร์ แอนด์ บี ฟู้ด ชัพพลาย
AMA	บริษัท อามา มาร์ริน	GULF	บริษัท กัลฟ์ เอ็นเนอร์จี ดีเวลลอปเม้นท์	SAT	บริษัท สมบูรณ์ แอ็ดวานซ์ เทคโนโลยี
AMATA	บริษัท อมตะ คอร์ปอเรชัน	HANA	บริษัท ฮานา ไรโครอิเล็กทรอนิกส์	SCB	บริษัท เอสซีบี เอกซ์
ANAN	บริษัท อนันดา ดีเวลลอปเม้นท์	HENG	บริษัท เฮงสลิซซิ่ง แอนด์ แคปิตอล	SCC	บริษัท ปูนซิเมนต์ไทย
AOT	บริษัท ท่าอากาศยานไทย	HMPRO	บริษัท โฮม โปรดักส์ เซ็นเตอร์	SCCC	บริษัท ปูนซิเมนต์นครหลวง
AP	บริษัท เอพี (ไทยแลนด์)	INTUCH	บริษัท อินทัช โฮลดิ้งส์	SCGP	บริษัท เอสซีจี แพคเกจจิ้ง
BAFS	บริษัท บริการเชื้อเพลิงการบินกรุงเทพ	IRPC	บริษัท ไออาร์พีซี	SEAFSCO	บริษัท ซีพีเอฟ
BAM	บริษัทบริหารสินทรัพย์ กรุงเทพพาณิชย์	IVL	บริษัท อินโทรัมา เวเนเจอร์ส	SHR	บริษัท เอส โพลี แอนด์ ไรส์
BANPU	บริษัท บานปู	KBANK	ธนาคารกรุงไทย	SICR	บริษัท ซิลิคอน คราฟท์ เทคโนโลยี
BBL	ธนาคารกรุงเทพ	KCE	บริษัท เคซีอี ฮีลด์โทรนิคส์	SMPC	บริษัท สหมิตรดั่งแก๊ส
BCP	บริษัท บางจาก คอร์ปอเรชั่น	KEX	บริษัท เคเอ็กซ์เพรส (ประเทศไทย)	SNC	บริษัท เอส เอ็น ซี ฟอรัมเมอร์
BCPG	บริษัท บีซีพีจี	KKP	ธนาคารเกียรตินาคินภัทร	SPALI	บริษัท ศุภาสัย
BDMS	บริษัท กรุงเทพดุสิตเวชการ	KTB	ธนาคารกรุงไทย	SPRC	บริษัท สดาร์ พีดีเอเอ็ม ไรไฟนนิ่ง
BEM	บริษัท ทางด่วนและรถไฟฟ้ากรุงเทพ	KTC	บริษัท บัตรกรุงไทย	STEC	บริษัท ที.เอส.ไทย เอ็นจิเนียริงแอนด์คอนสตรัคชัน
BGRIM	บริษัท บี.กริม เพาเวอร์	LPN	บริษัท แอล.พี.เอ็น.ดีเวลลอปเม้นท์	STGT	บริษัท ศรีศรีโกลด์ (ประเทศไทย)
BPP	บริษัท บานปู เพาเวอร์	MAJOR	บริษัท เมเจอร์ ซินีเพล็กซ์ กรุ๊ป	SUN	บริษัท ซันสวีท
BTS	บริษัท บีทีเอส กรุ๊ป โฮลดิ้งส์	MBK	บริษัท เอ็ม บี เค	SVI	บริษัท เอสวีไอ
CENDEL	บริษัท โรงแรมเซ็นทรัลพลาซา	MINT	บริษัท ไมเนอร์ อินเตอร์เนชั่นแนล	TACC	บริษัท ที.เอ.ซี. คอนซูเมอร์
CK	บริษัท ซี.การช่าง	MTC	บริษัท เมืองไทย แคปปิตอล	TCAP	บริษัท ทนธนาชาด
CKP	บริษัท ซีเค พาวเวอร์	OR	บริษัท อร. นวัตกรรม การผลิต	THCOM	บริษัท ไทยคม
COM7	บริษัท คอมเซเว่น	ORI	บริษัท อริจัน พร็อพเพอร์ตี้	TISCO	บริษัท ทีเอสโกไฟแนนเชียลกรุ๊ป
CPALL	บริษัท ซีพี ออลล์	OSP	บริษัท โอเอสสกา	TKN	บริษัท ทีเคเอ็นยู ฟู้ดแอนด์มาร์เก็ตติ้ง
CPAXT	บริษัท ซีพี แอ็กซีตรา	PLANB	บริษัท แพลน บี มีเดีย	TOP	บริษัท ไทยออยล์
CPF	บริษัท เจริญโภคภัณฑ์อาหาร	PSH	บริษัท พีชกา โซลดิ้ง	TTB	ธนาคารทหารไทยธนชาต
CPN	บริษัท เซ็นทรัลพัฒนา	PTG	บริษัท พีทีจี เอ็นเนอยี	TU	บริษัท ไทยยูเนียน กรุ๊ป
DELTA	บริษัท เดลต้า อีเลคโทรนิคส์ (ประเทศไทย)	PTT	บริษัท ปตท.	VGI	บริษัท วีจีไอ
DOHOME	บริษัท ดูโฮม	PTTEP	บริษัท ปตท. สารวจและผลิตปิโตรเลียม	WHA	บริษัท ดับบลิวเอชเอ คอร์ปอเรชั่น
EGCO	บริษัท เอลีคโอไฟฟ้	PTTGC	บริษัท พีทีที โกลบอล เคมิคอล	WHAUP	บริษัท ดับบลิวเอชเอ ยูทิลิตี้ส์ แอนด์ พาวเวอร์
GFPT	บริษัท จีเอฟพีที	PYLON	บริษัท ไพลอน	ZEN	บริษัท เซ็น คอร์ปอเรชั่น กรุ๊ป
GGC	บริษัท โกลบอลกรีนเคมิคอล	QH	บริษัท ควอลิตี้เฮาส์		


**บริษัทที่ได้คะแนนอยู่ในระดับ "ดีมาก ( Very Good )"**

ชื่อย่อ	ชื่อบริษัท	ชื่อย่อ	ชื่อบริษัท	ชื่อย่อ	ชื่อบริษัท
AEONTS	บริษัท อีออน ธนสัมพันธ์ (ไทยแลนด์)	JMT	บริษัท เจ เอ็ม ที เน็ทเวอร์ค เซอร์วิสเซส	SFT	บริษัท ศรีฟู้ด (ประเทศไทย)
BCH	บริษัท บางกอก เชน ฮอस्पิตอล	LH	บริษัท แลนด์แอนด์เฮาส์	SINGER	บริษัท ซิงเกอร์ประเทศไทย
BEC	บริษัท บีอีซี เวิลด์	M	บริษัท เอ็มเค เรสโตรองด์ กรุ๊ป	SMD	บริษัท เซนต์เมต
BH	บริษัท โรงพยาบาลบำรุงราษฎร์	MEGA	บริษัท เมกา ไฟฟ์ไอเอ็นซี	SNNP	บริษัท ศรีนาถพร มาร์เก็ตติ้ง
CBG	บริษัท คาร์บาวกรุ๊ป	NETBAY	บริษัท เน็ตเบย์	SPA	บริษัท สยามเนสส์กรุ๊ป
CHG	บริษัท โรงพยาบาลจุฬารัตน์	PJW	บริษัท พีจีวอร์ดพลาซาดิสค	TFG	บริษัท ไทยฟู้ดส์ กรุ๊ป
ERW	บริษัท ดี เวิลด์ กรุ๊ป	SAK	บริษัท สักคัตยามาสลิ่งซิ่ง	TIDLOR	บริษัท ทีดีแอล
ESSO	บริษัท เอสโซ่ (ประเทศไทย)	SAPPE	บริษัท ซีพีเป็	TNP	บริษัท ธนพิริยะ
HUMAN	บริษัท ฮิวแมนิก้า	SAWAD	บริษัท ศรีสวัสดิ์ คอร์ปอเรชั่น	UBE	บริษัท ยูบีเอ ไบโอดีท
IIG	บริษัท ไอแอนด์ไอ กรุ๊ป	SFLEX	บริษัท สดาร์เฟล็กซ์	XO	บริษัท เอ็กซ์โอ ฟู้ด


**บริษัทที่ได้คะแนนอยู่ในระดับ "ดี ( Good )"**

ชื่อย่อ	ชื่อบริษัท	ชื่อย่อ	ชื่อบริษัท	ชื่อย่อ	ชื่อบริษัท
AU	บริษัท ออฟเดอรั ยู	LPH	บริษัท โรงพยาบาล ลาดพร้าว	TPCH	บริษัท ทีพีซี เพาเวอร์โฮลดิ้ง
EKH	บริษัท เอกซียการแพทย์	MENA	บริษัท มีนาทรานส์พอร์ต		
JMART	บริษัท เจมาร์ท กรุ๊ป โฮลดิ้งส์	SISB	บริษัท เอสไอเอสบี		

**บริษัทที่ไม่ปรากฏชื่อในรายงาน CGR**

ชื่อย่อ	ชื่อบริษัท	ชื่อย่อ	ชื่อบริษัท	ชื่อย่อ	ชื่อบริษัท
BBGI	บริษัท บีบีจีไอ	NTSC	บริษัท นิวทริชั่น เอสซี	TGE	บริษัท ท่าอากาศยาน เอ็นเนอร์ยี
BTG	บริษัท เมทโกร	PLT	บริษัท พลัส มาร์ริน		
ITC	บริษัท ไอ-เทล คอร์ปอเรชั่น	POS	บริษัท ไอ-เทล คอร์ปอเรชั่น		

ที่มา: www.thai-iod.com

Disclaimer : การเปิดเผยผลการสำรวจของสมาคมส่งเสริมสถาบันกรรมการบริษัทไทย (IOD) ในเรื่องการกำกับดูแลกิจการ (Corporate Governance) นี้ เป็นการดำเนินการตามนโยบายของสำนักงานคณะกรรมการกำกับหลักทรัพย์และตลาดหลักทรัพย์ โดยการสำรวจของ IOD เป็นการสำรวจและประเมินจากข้อมูลของบริษัทจดทะเบียนในตลาดหลักทรัพย์แห่งประเทศไทย และตลาดหลักทรัพย์ เอ็มเอไอ (MAI) ที่มีการเปิดเผยต่อสาธารณะ และเป็นข้อมูลที่ไม่สามารถเข้าถึงได้ ดังนั้น ผลการสำรวจดังกล่าวจึงเป็นการนำเสนอในมุมมองของบุคคลภายนอก โดยไม่ได้เป็นการประเมินการปฏิบัติตาม และมิได้มีการใช้ข้อมูลภายในเพื่อการประเมิน ผลการสำรวจดังกล่าวเป็นผลการสำรวจ ณ วันที่ปรากฏในรายงานการกำกับดูแลกิจการของบริษัทจดทะเบียนไทยเท่านั้น ดังนั้น ผลการสำรวจจึงอาจเปลี่ยนแปลงได้ภายหลังวันดังกล่าว หรือเมื่อข้อมูลที่เกี่ยวข้องมีการเปลี่ยนแปลง ทั้งนี้ บริษัทหลักทรัพย์ เคจีไอ (ประเทศไทย) จำกัด (มหาชน) มิได้ยืนยัน ตรวจสอบ หรือรับรองถึงความถูกต้องครบถ้วนของผลการสำรวจดังกล่าวแต่อย่างใด

“บริษัทหลักทรัพย์ เคจีไอ ประเทศไทย (จำกัด) มหาชน” เป็นผู้จัดการการจัดจำหน่ายและรับประกัน การจำหน่ายหุ้นสามัญเพิ่มทุนของ บมจ. บีจีซี เฮฟวี อินดัสทรี (BJCHI), บมจ. นามงกูทอร์มินัล (NYT), บมจ. เอไอ เอนเนอร์ยี (AIE) และ บริษัท เอส ที วี ไอ (SPVI), โดยการจัดการนี้ออกสารฉบับนี้เพื่อวัตถุประสงค์ในการนำเสนอข้อมูลและบทวิเคราะห์เท่านั้น การตัดสินใจลงทุนขึ้นอยู่กับดุลยพินิจของนักลงทุน ผู้ลงทุนควรพิจารณาข้อมูลเกี่ยวกับผู้จัดจำหน่ายหลักทรัพย์ก่อนที่ จะมีการตัดสินใจลงทุน

บริษัทฯ ขอแสดงความหรืองานวิจัยที่เกี่ยวข้องกับหลักทรัพย์ของบมจ.เอไอ เอนเนอร์ยี (AIE) เนื่องจากบริษัทฯ ได้เข้าร่วมเป็นผู้จัดจำหน่ายหลักทรัพย์ และ หลักทรัพย์ของ บมจ. เอเชียน อินชูเรเตอร์ (AI) ซึ่งเป็นบริษัทที่มีความเกี่ยวข้องกับหลักทรัพย์ AIE ที่บริษัทฯ รับจัดจำหน่ายเป็นการชั่วคราว ตั้งแต่วันที่ 2 ธ.ค. 2556 เป็นต้น ไปจนถึงวันปิดการเสนอขายหรือวันที่จัดจำหน่ายหุ้นส่วนเกินไตรมาสแล้วแต่กรณี

<https://www.kgiworld.co.th>

หมายเหตุ: 1. “บริษัทอาจเป็นผู้ถือครองในสำคัญแสดงสิทธิออกพันธบัตรหลักทรัพย์นี้ / 2. เป้าพื้นฐาน หมายถึง ราคาเป้าหมายเชิงพื้นฐาน (Forecasted 12M Target price) ที่อ้างอิงจากบทวิเคราะห์ที่ปัจจัยพื้นฐานฉบับล่าสุดของฝ่ายวิจัย / 3. เป้า Consensus หมายถึง ค่าเฉลี่ยของราคาเป้าหมายเชิงพื้นฐานที่จัดทำโดย Bloomberg consensus หรือ IAA Consensus

**Disclaimer**

บริษัทหลักทรัพย์ เคจีไอ (ประเทศไทย) จำกัด (มหาชน) (“บริษัท”) มิได้ให้การรับรองใดๆ ถึงความถูกต้องและแท้จริงของข้อมูลในเอกสารนี้ (“ข้อมูล”) ดังนั้นไม่ว่าจะด้วยเหตุใดก็ตาม บริษัทฯ ไม่ขอรับผิดชอบต่อความเสียหายใดๆ ไร่ หรือผลประโยชน์ใดๆ ทั้งทางตรงและทางอ้อมที่เกิดขึ้นจากการใช้ ข้อมูล และข้อมูลนี้มิได้จัดทำขึ้นเพื่อเป็นการชักชวนหรือชี้แนะให้ซื้อขายหลักทรัพย์ใดๆ ทั้งนี้ข้อมูลถูกจัดทำขึ้นจากแหล่งข้อมูลที่เป็นปัจจุบันและ บริษัทฯ สนับสนุนสิทธิในการแก้ไขข้อความใดๆ ในเอกสารนี้โดยมิได้ออกกถ่างหน้า

## รายงานผลการประเมินโครงการประเมินการพัฒนการต่อต้านการทุจริต (Anti-corruption Progress Indicator)

### ระดับ 5: ขยายผลสู่ผู้ที่เกี่ยวข้อง (Extended)

ชื่อย่อ	ชื่อบริษัท	ชื่อย่อ	ชื่อบริษัท	ชื่อย่อ	ชื่อบริษัท
ADVANC	บริษัท แอดวานซ์ อินโฟร์ เซอร์วิส	GLOBAL	บริษัท สยามโกลบอลเฮ้าส์	QH	บริษัท ควอลิตี้เฮ้าส์
ANAN	บริษัท อนันดา ดีเวลลอปเม้นท์ จำกัด	GPSC	บริษัท โกลบอล เพาเวอร์ ซินเนอร์ยี จำกัด	RATCH	บริษัท ผลิตไฟฟ้าราชบุรีโฮลดิ้ง
BBL	ธนาคารกรุงเทพ	HMPRO	บริษัท โฮม โปรดักส์ เซ็นเตอร์	ROBINS	บริษัท ห้างสรรพสินค้าโรบินสัน
BCH	บริษัท บางกอก เซน ฮอสปิทัล จำกัด	IRPC	บริษัท ไออาร์พีซี	SCC	บริษัท ปูนซิเมนต์ไทย จำกัด
BDMS	บริษัท กรุงเทพดุสิตเวชการ จำกัด	KBANK	ธนาคารกรุงไทย	SIRI	บริษัท เอสเอสไอ
BIGC	บริษัท บีซี ซูเปอร์เซ็นเตอร์	KCE	บริษัท เคซีอี อีเล็คโทรนิคส์	SPALI	บริษัท สุภาลัย
CK	บริษัท ซี.การช่าง	KKP	ธนาคารเกียติสินาคิน	STEC	บริษัท ซี.ไอ.ไทย เอ็นจิเนียริงแอนด์คอนสตรัคชัน จำกัด
DCC	บริษัท ไดนาสตีเซรามิก	KTB	ธนาคารกรุงไทย	TCAP	บริษัท ทูซอนชาด
DELTA	บริษัท เดลต้า อีเล็คโทรนิคส์ (ประเทศไทย)	LPH	บริษัท โรงพยาบาล ลาดพร้าว จำกัด	TISCO	บริษัท ทีเอสไอไฟแนนเชียลกรุ๊ป
DRT	บริษัท กระเบื้องเคลือบตราเพชร	PACE	บริษัท เพช ดีเวลลอปเม้นท์ คอร์ปอเรชั่น	TMT	บริษัท ต้าเหล็กไทย
EGCO	บริษัท ผลิตไฟฟ้า	PTT	บริษัท ปตท.	TOP	บริษัท ไทยออยล์
GFPT	บริษัท จีเอฟพีที	PTTGC	บริษัท พีทีที โกลบอล เคมิคอล		

### ระดับ 4: ได้รับการรับรอง (Certified)

ชื่อย่อ	ชื่อบริษัท	ชื่อย่อ	ชื่อบริษัท	ชื่อย่อ	ชื่อบริษัท
AAV	บริษัท เอเชีย เอวิชั่น	ERW	บริษัท ดี เยาวรัตน์ กรุ๊ป	SAPPE	บริษัท เซ็ปเป้ จำกัด
AP	บริษัท เอเชียเนชั่นเพอริออดี ดีเวลลอปเม้นท์	GLOW	บริษัท โกลว์ พลังงาน	SAWAD	บริษัท ศรีสวัสดิ์ ทาวเวอร์ 1979 จำกัด
BA	บริษัท การบินกรุงเทพ จำกัด	GUNKUL	บริษัท กันกุลเอ็นจิเนียริง	SCB	ธนาคารไทยพาณิชย์
BANPU	บริษัท บ้านปู	ILINK	บริษัท อินเทอร์เน็ต คอมมิวนิเคชั่น	SCN	บริษัท สแกน อินเตอร์ จำกัด
BCP	บริษัท บางจากปิโตรเลียม	KTC	บริษัท บัตรกรุงไทย	SEAFSCO	บริษัท ซีพีเอฟ
BH	บริษัท โรงพยาบาลบำรุงราษฎร์	LH	บริษัท แลนด์แอนด์เฮ้าส์	SVI	บริษัท เอสวีไอ
BJCHI	บริษัท บีเจซี เอที อินดัสทรี จำกัด	LPN	บริษัท แอล.พี.เอ็น.ดีเวลลอปเม้นท์	TASCO	บริษัท ทีพีไอเอสพี
CBG	บริษัท คาบวาทกรุ๊ป จำกัด	MAKRO	บริษัท สยามแม็คโคร	TKN	บริษัท เคาน์ตี้ ฟู้ดแอนด์มาร์เก็ตติ้ง จำกัด
CENDEL	บริษัท โรงแรมเซ็นทรัลพลาซ่า	MALEE	บริษัท มาลีสมรพนาน	TMB	ธนาคารทหารไทย
CHG	บริษัท โรงพยาบาลจุฬารัตน์ จำกัด	MINT	บริษัท ไมเนอร์อินเตอร์เนชันแนล	TRT	บริษัท ทีวีไทย
CKP	บริษัท ซีเค พาวเวอร์ จำกัด	MODERN	บริษัท โมเดิร์นฟู้ดกรุ๊ป	TRUE	บริษัท ทรู คอร์ปอเรชั่น
CPF	บริษัท เจริญโภคภัณฑ์อาหาร	NOK	บริษัท สายการบินนกแอร์ จำกัด	TVO	บริษัท น้ำมันพืชไทย
CPN	บริษัท เซ็นทรัลพัฒนา	PTTEP	บริษัท ปตท.สำรวจและผลิตปิโตรเลียม		
DTAC	บริษัท โทีที แอ็คเซียส คอมมิวนิเคชั่น	PYLON	บริษัท ไพลอน		

### ระดับ 3: มีมาตรการป้องกัน (Established)

ชื่อย่อ	ชื่อบริษัท	ชื่อย่อ	ชื่อบริษัท	ชื่อย่อ	ชื่อบริษัท
BEM	บริษัท ทางด่วนและรถไฟฟ้ากรุงเทพ จำกัด	MTLS	บริษัท เมืองไทย ลิสซิ่ง จำกัด	SPRC	บริษัท สดาร์ ปิโตรเลียม วีพีเอเอ็ม
CPALL	บริษัท ซีพี ออลล์	SCI	บริษัท เอสซีไอ ซิเมนต์ จำกัด		

### ไม่เปิดเผยหรือไม่มีนโยบาย

ชื่อย่อ	ชื่อบริษัท	ชื่อย่อ	ชื่อบริษัท	ชื่อย่อ	ชื่อบริษัท
AOT	บริษัท ท่าอากาศยานไทย	BPP	บริษัท บ้านปู เพาเวอร์ จำกัด	FN	บริษัท เอฟเอ็น แฟคเตอร์ เอช/เอช จำกัด
BCPG	บริษัท บีซีพีจี จำกัด	BTS	บริษัท บีทีเอส กรุ๊ป โฮลดิ้งส์	TPCH	บริษัท ทีพีซี เพาเวอร์โฮลดิ้ง จำกัด

ที่มา: [www.cgthailand.org](http://www.cgthailand.org)

Disclaimer: การเปิดเผยผลการประเมินดัชนีชี้วัดความคืบหน้าการป้องกันกรทุจริตคอร์รัปชัน (Anti-Corruption Progress Indicators) ของบริษัทจดทะเบียนในตลาดหลักทรัพย์แห่งประเทศไทยที่จัดทำโดยสถาบันที่ เกี่ยวข้องซึ่งมีการเปิดเผยโดยสำนักงานคณะกรรมการกำกับหลักทรัพย์และตลาดหลักทรัพย์ เป็นการดำเนินการตามนโยบายและตามแผนพัฒนาความยั่งยืนสำหรับบริษัทจดทะเบียน โดยผลการประเมินดังกล่าว สถาบันที่เกี่ยวข้องอาจมี ข้อมูลที่ได้รับจากบริษัทจดทะเบียนที่บริษัทจดทะเบียนได้ระบุในแบบแสดงข้อมูลเพื่อการประเมิน Anti-Corruption ซึ่งได้อ้างอิงข้อมูลมาจากแบบแสดงรายการข้อมูลประจำปี (แบบ 56-1) รายงานประจำปี (แบบ 56-2) หรือในเอกสารและ หรือรายงานอื่นที่เกี่ยวข้องของบริษัทจดทะเบียนนั้น แล้วแต่กรณี ดังนั้น ผลการประเมินดังกล่าวจึงเป็นการประเมินในมุมมองของสถาบันที่เกี่ยวข้องซึ่งเป็นคนกลางนอก โดยมีได้เป็นการประเมินการปฏิบัติของบริษัทจดทะเบียนในตลาด หลักทรัพย์แห่งประเทศไทย และมีได้ใช้ข้อมูลภายในเพื่อการประเมิน

เนื่องจากผลการประเมินดังกล่าวเป็นเพียงผลการประเมิน ณ วันที่ปรากฏในผลการประเมินเท่านั้น ดังนั้น ผลการประเมินจึงอาจเปลี่ยนแปลงได้ภายหลังดังกล่าว หรือเมื่อข้อมูลที่เกี่ยวข้องมีการเปลี่ยนแปลง ทั้งนี้ บริษัทหลักทรัพย์ เคจีไอ (ประเทศไทย) จำกัด (มหาชน) มิได้ยืนยัน ตรวจสอบ หรือรับรองความถูกต้องครบถ้วนของผลการประเมินดังกล่าวแต่อย่างใด

<https://www.kgiworld.co.th>

หมายเหตุ: 1. \*บริษัทอาจเป็นผู้ถือใบสำคัญแสดงสิทธิอนุพันธ์บนหลักทรัพย์นี้ / 2. เป้าพื้นฐาน หมายถึง ราคาเป้าหมายเชิงพื้นฐาน (Forecasted 12M Target price) ที่อ้างอิงจากบทวิเคราะห์ที่ปัจจัยพื้นฐานฉบับล่าสุดของฝ่ายวิจัย / 3. เป้า Consensus หมายถึง ค่าเฉลี่ย ของราคาเป้าหมายพื้นฐานที่จัดทำโดย Bloomberg consensus หรือ IAA Consensus

#### Disclaimer

บริษัทหลักทรัพย์ เคจีไอ (ประเทศไทย) จำกัด (มหาชน) ("บริษัท") มิได้ให้การรับรองใดๆ ถึงความถูกต้องและแท้จริงของข้อมูลในเอกสารนี้ ("ข้อมูล") ดังนั้นไม่ว่าจะด้วยเหตุใดก็ตาม บริษัทไม่ขอ รับผิดชอบต่อความเสียหายในรายได้ หรือผลประโยชน์ใดๆ ทั้งทางตรงและทางอ้อมที่เกิดขึ้นจากการใช้ ข้อมูล และข้อมูลนี้มิได้จัดทำขึ้นเพื่อการชักชวนหรือชี้แนะให้ซื้อขายหลักทรัพย์ใดๆ ทั้งนี้ข้อมูลถูก จัดทำขึ้นจากแหล่งข้อมูลที่เป็นปัจจุบันและ บริษัทสงวนสิทธิในการแก้ไขข้อความใดๆ ในเอกสารนี้โดยมิต้องออกกล่าวอ้างหน้า