



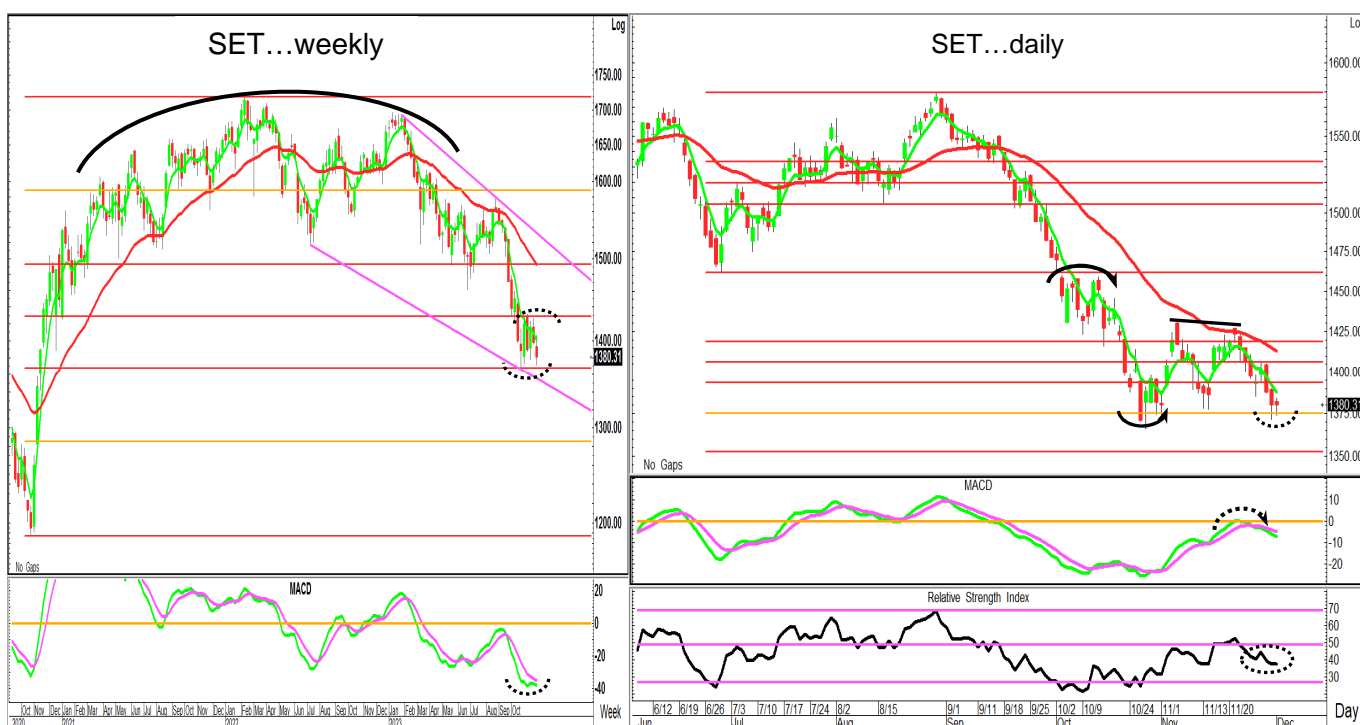
## TODAY HIGHLIGHT

แนวรับ 1,375/1,365 แนวต้าน 1,390/1,400

ยังไม่ปิดหลุดจุดต่ำระยะสั้น  
ก็มีโอกาสดีดตัวกลับ

ในวันศุกร์ SET แกว่งตัวแคบได้เส้นเฉลี่ย 5 วัน แต่ทำจุดต่ำที่ดีกว่าวันก่อนหน้า ด้าน MACD ยังอ่อนแรงในแดนลบ แต่ RSI เริ่มทรงๆตัว ทั้งนี้ SET มีโอกาสชะลอการถอยหรือเริ่มทรงตัวได้ โดยประเมินกรอบเคลื่อนไหวในวันนี้ มีแนวรับแถว 1,375 และจุดต่ำเก่าแถว 1,365 ซึ่งน่าจะยังประคองตัวได้ เพื่อรักษาโอกาสดีดตัวกลับ โดยมีแนวต้านแถว 1,390 และ 1,400

ภาพระยะกลางระดับสัปดาห์ SET เคลื่อนไหวในแนวโน้มทางลบจากรูปแบบ Round Top โดยชะลอตัวมาพยายามสร้างฐานบริเวณโซนกลางของแนว fibo แถว 1,360-1,370 แม้จะยังไม่เกิดสัญญาณฟื้นตัวแต่ชัดเจน แต่การถอยลงมาอีก และใกล้โซนแนวรับ จึงมองน่าใช่เป็นโซนทยอยเข้าสะสม โดยมีแนวรับแถว 1,360-1,365, 1,340 และ 1,300 ส่วนแนวต้าน จะอยู่แถว 1,400, 1,430 และ 1,450-1,460



## TECHNICAL PICK

**SCGP : Target 40.5/42 ; Stop loss 37.25**

ไต่ระดับเหนือเส้นค่าเฉลี่ย สะท้อนแนวโน้มเชิงบวก "มีอยู่น่าถือต่อ หรือ เข้าสะสมเพิ่ม"

**HANA : Target 48.5/50.5 ; Stop loss 45**

ราคายกตัวขึ้นทำจุดสูงระยะสั้น พร้อม Vol. เพิ่มขึ้น ให้สัญญาณเชิงบวก "ซื้อเล่นรอบ"

**AMATA : Target 27/28 ; Stop loss 24.6**

มีสิทธิผ่านเส้นกุด เพื่อสร้างแรงแกว่งตัวขึ้นได้ต่อ "ซื้อเก็งกำไร"

## MOST ACTIVE HIGHLIGHT

**HANA**

**Target : 48.5/50.5**

**Stop loss : 44.75**

ซื้อเล่นรอบ หลังผ่านยอดสูงระยะสั้น



## TECHNICAL PICK

### SCGP Target 40.5/42 ; Stop loss 37.25

ราคาถอยลงมาสร้างฐานแถว 33.25-33.5 ก่อนฟื้นตัวขึ้นเหนือกลุ่มเส้นเฉลี่ย ล่าสุดยังแกว่งตัวเหนือเส้นเฉลี่ย 5 วัน ให้แนวโน้มเชิงบวก ด้าน MACD แกว่งตัวเหนือ Signal line อยู่ในแดนบวก มีสิทธิหนุนราคาแกว่งตัวขึ้นได้อีก

**คำแนะนำ** – ซื้อเล่นรอบ และรับเพิ่มหากย่อลงมาแถว 38 โดยมีแนวรอแบ่งขายทำกำไรอยู่แถว 40.5 และ 42 ในขณะที่ใช้การถดถอยหลุด 37.25 เป็น stop loss



### HANA Target 48.5/50.5 ; Stop loss 45

ราคาชะลอตัวลงมาตั้งฐานแถว 42.75-43 ก่อนติดตัวกลับขึ้นยืนเหนือเส้นเฉลี่ย 5 วัน และยกตัวทำจุดสูงระยะสั้น ด้วย Vol. เพิ่มขึ้น ด้าน MACD ตั้งฐานในแดนลบ และเริ่มกวัดตัวขึ้นเหนือ Signal line มีสิทธิหนุนราคาแกว่งตัวรอบสั้นขึ้นได้อีก

**คำแนะนำ** – ซื้อเล่นรอบ และรับเพิ่มหากย่อมาแถว 45.75 โดยมีแนวรอแบ่งขายทำกำไรอยู่แถว 48.5 และ 50.5 ขณะที่ใช้การถดถอยหลุด 44.75 เป็น stop loss



### AMATA Target 27/28 ; Stop loss 24.6

ราคาพักตัวลงมาแถว 23 ก่อนมีแรงติดตัวกลับขึ้นมาเคลื่อนไหวเหนือเส้นเฉลี่ย 5 วัน ล่าสุดแกว่งตัวเหนือกลุ่มเส้นเฉลี่ย เข้าทดสอบแนวเส้นกุด ด้าน MACD แกว่งตัวเหนือ Signal line ในแดนบวก มีสิทธิหนุนราคาผ่านเส้นกุด สร้างแรงแกว่งตัวขึ้นได้อีก

**คำแนะนำ** – ซื้อแก๊งกำไร และรับเพิ่มหากย่อลงมาแถว 25 โดยมีแนวรอแบ่งขายทำกำไรอยู่แถว 27 และ 28 ในขณะที่ใช้การถดถอยหลุด 24.6 เป็น stop loss





STOCK	COST	LAST	POSITION
BBL*	152, 150 (151)	150	ติดตามวันสุดท้าย ราคาย่อตัวมาแถวแนวรับเพิ่ม 150 คงใช้การถอยหลุด 147.5 เป็น stop loss แต่หากไม่หลุดแนวตั้งกล่าว ยังคงมุมมอง นำถือสั้นขายแถว 157 และ 162
CPF*	19.5, 19.1 (19.3)	19.1	ติดตามวันสุดท้าย โดยราคาย่อตัวมาแถวแนวรับเพิ่ม 19.1 คงใช้การหลุด 18.8 เป็น stop loss แต่หากไม่หลุดแนวตั้งกล่าว นามีแรงดีดตัวกลับ โดยปรับเป้ารอขายเป็นแถว 20.2 และ 20.8
TAKUNI*	1.65, 1.62 (1.63)	1.6	ติดตามวันสุดท้าย โดยราคาอ่อนแรงถอยหลุดแนวรับเพิ่ม 1.62 ลงมา คงใช้การถดถอยหลุด 1.58 เป็น stop loss แต่หากไม่หลุดแนวตั้งกล่าว ยังคงมุมมอง นำถือสั้นขายแถว 1.72 และ 1.79
SPRC	8.35, 8.1 (8.22)	8.15	ราคาย่อตัวลงมาแถวแนวรับเพิ่ม 8.1 คงใช้การถดถอยหลุด 7.95 เป็น stop loss แต่หากยังไม่ถดถอยหลุดแนวตั้งกล่าว นามีแรงดีดตัวกลับ โดยปรับเป้ารอขายเป็นแถว 8.6 และ 8.9
CPN*	67.75	68	ราคาแกว่งตัวในกรอบที่ให้ นำถือสั้นแบ่งขายทำกำไรแถว 71 และ 74 โดยมีบริเวณ 66.5 เป็นแนวรอเข้ารับเพิ่ม ในขณะที่ ใช้การถดถอยหลุด 65.25 เป็น stop loss
WHA*	5.05	5.15	ราคายกตัวขึ้นมาบ้าง นำถือสั้นแบ่งขายทำกำไรแถว 5.25 และ 5.5 โดยมีบริเวณ 4.9 เป็นแนวรอเข้ารับเพิ่ม ในขณะที่ ใช้การถดถอยหลุด 4.8 เป็น stop loss
AWC*	3.7	3.72	ราคาแกว่งตัวในกรอบที่ให้ นำถือสั้นแบ่งขายทำกำไรแถว 3.86 และ 4 โดยมีบริเวณ 3.62 เป็นแนวรอเข้ารับเพิ่ม ในขณะที่ ใช้การถดถอยหลุด 3.54 เป็น stop loss

จุดขาย และ stop loss จะตาม update ต่อเนื่อง ให้อีก 3 วันทำการ หลังจากแนะนำ โดยติดตามได้ในตาราง Follow up ด้านบน สำหรับกรอบในรายงาน ควรใช้ในช่วง 5 ทำการ หากราคายังไม่ถึงเป้า นำขายลดความเสี่ยงออกไปก่อน ชื่อหุ้นที่มีเครื่องหมาย \* หมายถึง หุ้นที่เริ่มติดตาม หรือมีการเปลี่ยนแปลงมุมมอง หรือ แนวรับและแนวต้าน ต่างไปจากวันก่อนหน้า



**MOST ACTIVE HIGHLIGHT**

**HANA**

ราคาปิด 46.75

แนวรับ 45.75/44.75

แนวต้าน 48.5/50.5



ระดับวัน ราคาได้ยกตัวข้ามผ่านยอดสูงก่อนหน้า พร้อมด้วย **vol** สร้างโอกาสที่ราคาจะยกตัวขึ้นต่อ



**MOST ACTIVE VALUE**

Stock	Support	Resistance	Recommend
AOT (58.5)	58/55.5	60.25/61.5	ระดับวัน ราคายังคงค่อยๆขี้นตัวลงตามกลุ่มค่าเฉลี่ยที่เรียงตัวในเชิงลบ ด้าน MACD ยังให้น่าหนักลบ คงมีความเสี่ยงที่ราคาจะเกิดการอ่อนแรงลงต่อ
PTT (35.25)	34/32.5	35.5/36.75	ระดับวัน ราคายังเคลื่อนไหวเหนือกลุ่มค่าเฉลี่ยที่เรียงตัวในเชิงบวก ด้าน vol หนาแน่น สร้างโอกาสที่ราคาจะยกตัวขึ้นต่อ
PTTEP (148.5)	148/145	152.5/156.5	ระดับวัน ราคาได้ถอยตัวลง ก่อนกลับมาปิดที่ราคาเปิด โดยหากเปิดบวก พร้อมด้วย vol มีสิทธิ์ที่ราคาจะเกิดการตั้งตัวกลับ
CPALL (53.25)	52/50.5	54/56.75	ระดับวัน ราคาตั้งตัวกลับ หลังจากที่ได้ถอยตัวลงมาทำจุดต่ำที่บริเวณ 50.5 แต่ ด้าน MACD ยังให้น่าหนักลบ หากยังไม่ผ่านแนวต้านแรก ยังคงมีความเสี่ยงที่จะเกิดการอ่อนแรง

Technical analyst : เปรมสุข ชลทนายณชัย [premsuk.c@kasikornsecurities.com](mailto:premsuk.c@kasikornsecurities.com) 02-796-0043  
 Technical analyst : ชาญเดช หลีทศรัตน์ [chandecl.l@kasikornsecurities.com](mailto:chandecl.l@kasikornsecurities.com) 02-796-0040

Disclaimers: The information, statements, forecasts and projections contained herein, including any expression of opinion, are based upon sourced believed to be reliable but their accuracy completeness or correctness are not guaranteed. Expressions of opinion herein were arrived at after due and careful consideration and they were based upon the best information then known to us, and in our opinion are fair and reasonable in the circumstances prevailing at the time. Expressions of opinion container herein are subject to change without notice. Kasikorn Securities Public Company Limited also may be the issuer of structured notes on the securities which are the constituents of SET50 index.

## Analyst Certification

The views expressed in this research report accurately reflect the personal views of the analyst(s) about the subject security(ies) and subject company(ies); and a part of the compensation of the research analyst(s) was, is, or will be, directly or indirectly, related to the specific recommendations or views expressed in the report.

## Investment Ratings

Outperform: Expected total return of 10% or more within a 12-month period

Neutral: Expected total return between -10% and 10% within a 12-month period

Underperform: Expected total return of -10% or worse within a 12-month period

## General Disclaimer

This document is prepared by Kasikorn Securities Public Company Limited (“KS”). This document has been prepared for individual clients of KS only and must not, either in whole or in part, be copied, photocopied or duplicated in any form or by any means or distributed to any other person. If you are not the intended recipient you must not use or disclose the information in this research in any way. If you received it in error, please immediately notify KS by return e-mail and delete the document. We do not guarantee the integrity of any e-mails or attached files and are not responsible for any changes made to them by any other person.

This document, including information, data, statements, forecasts, analysis and projections contained herein, including any expression of opinion, is based on public available information or information obtained from sources believed to be reliable, but KS does not make any representation or warranty on, assumes no responsibilities for nor guarantees the accuracy, completeness, correctness or timeliness of such information. KS accepts no obligation to correct or update the information or opinions in it. The statements or expressions of opinion herein were arrived at after due and careful consideration and they were based upon such information or sources then, and in our opinion are fair and reasonable in the circumstances prevailing at the time. The information or expressions of opinion contained herein are subject to change without notice.

Nothing in this document shall be construed as an offer or a solicitation of an offer to buy or sell any securities or products, or to engage in or refrain from engaging in any transaction. In preparing this document, KS did not take into account your specific investment objectives, financial situation or particular needs. This document is for your information only and is not to be taken in substitution for the exercise of your judgment. KS salespeople, traders and other professionals may provide oral or written market commentary or trading strategies to our clients that reflect opinions which are contrary to the opinions expressed in this document. Before making an investment decision on the basis of this document, you should obtain independent financial, legal or other advice and consider the appropriateness of investment in light of your particular investment needs, objectives and financial circumstances. There are risks involved in the investment in securities. KS accepts no liability whatsoever for any direct, indirect, consequential or other loss (including claim for loss of profit) arising from any use of or reliance upon this document and/or further communication given in relation to this document.

Any valuations, opinions, estimates, forecasts, projections, ratings or risk assessments herein constitute a judgment as of the date of this document, and there can be no assurance that future results or events will be consistent with any such valuations, opinions, estimates, forecasts, projections, ratings or risk assessments. Any valuations, opinions, estimates, forecasts, projections, ratings or risk assessments described in this document were based upon a number of estimates and assumptions and are inherently subject to significant uncertainties or contingencies. It can be expected that one or more of the estimates on which the valuations, opinions, estimates, forecasts, projections, ratings or risk assessments were based will not materialize or will vary significantly from actual results. Therefore, the inclusion of the valuations, opinions, estimates, forecasts, projections, ratings or risk assessments described herein is not to be relied upon as a representation and/or warranty by KS (i) that such valuations, opinions, estimates, forecasts, projections, ratings or risk assessments or their underlying assumptions will be achieved, or (ii) that there is an assurance that future results or events will be consistent with any such valuations, opinions, estimates, forecasts, projections, ratings or risk assessments stated therein.

KS along with its affiliates and/or persons associated with it may from time to time have interests in the securities mentioned in this document. KS and its associates, their directors and/or employees may have positions in, and may effect transactions in securities mentioned herein and may also perform or seek to perform broking, investment banking, advisory and other securities services for companies mentioned in this document.

## Corporate Governance Report Disclaimer

The disclosure of the survey result of the Thai Institute of Directors Association (“IOD”) regarding corporate governance is made pursuant to the policy of the Office of the Securities and Exchange Commission. The survey of the IOD is based on the information of companies listed on the Stock Exchange of Thailand and the Market of Alternative Investment disclosed to the public and able to be accessed by a general public investor at The Thai Institute of Directors Association (IOD). The result, therefore, is from the perspective of a third party. It is not an evaluation of operation and is not based on inside information.

The survey result is as of the data appearing in the Corporate Governance Report of Thai Listed Companies. As a result, the survey result may be changed after that date. KS does not confirm nor certify the accuracy of such survey result.

## Structured Notes and Derivative Warrants Disclaimer

KS may be the issuer of structured notes on these securities.

KS acts as market maker and issuer of Derivative Warrants (“DWs”) on the underlying stocks listed below. Investors should carefully read the details of the DWs in the prospectus before making any investment decisions.

DWs Underlying: AAV, ADVANC, AMATA, AOT, AP, AWC, BAM, BANPU, BBL, BCH, BCP, BDMS, BEM, BGRIM, BH, BLA, BTS, CBG, CENTEL, CHG, CK, COM7, CPALL, CPF, CPN, CRC, DELTA, DOHOME, EA, EGCO, ESSO, FORTH, GLOBAL, GPSC, GULF, GUNKUL, HANA, HMPRO, INTUCH, IRPC, IVL, JMART, JMT, KCE, KEX, KKP, KTB, KTC, LH, MEGA, MINT, MTC, OR, OSP, PLANB, PSL, PTG, PTT, PTTEP, PTTGC, RATCH, RCL, SAWAD, SCB, SCC, SCGP, SET50, SINGER, SIRI, SJWD, SPALI, SPRC, STA, STGT, TCAP, THG, TIDLOR, TIPH, TISCO, TOP, TQM, TRUE, TTB, TU, VGI, WHA.