

SET INDEX

แรงหนุนจาก US Bond Yield ปรับตัวลง แต่ขาขึ้นจำกัด-คาบเกี่ยววันหยุดในประเทศ



SET Index... ตลาดหุ้นไทยช่วงเช้าปิดปรับตัวขึ้น รับปัจจัยบวก ประธานเฟดให้ความเห็นว่า อัตราดอกเบี้ยนโยบายของสหรัฐฯอาจแตะระดับสูงสุดแล้ว อีกทั้งยังรายงานตัวเลข PMI ภาคการผลิตออกมาต่ำกว่าคาด และต่ำกว่าระดับ 50 ส่งผลให้ US Bond Yield ปรับตัวลงต่อหนุนการลงทุนสินทรัพย์เสี่ยง แต่อย่างไรก็ดีพรุ่งนี้จะเป็นวันหยุดในประเทศทำให้ลดความร้อนแรงของปัจจัยบวกลง เพื่อลดความเสี่ยงในช่วงเวลาดังกล่าว อีกทั้งคืนวันที่ 5 ยังต้องติดตาม สหรัฐฯ รายงานตัวเลข PMI ภาคบริการ และตำแหน่งว่างงานเปิดใหม่ และปัจจัยในประเทศวันที่ 6 มีประชุม กกร.

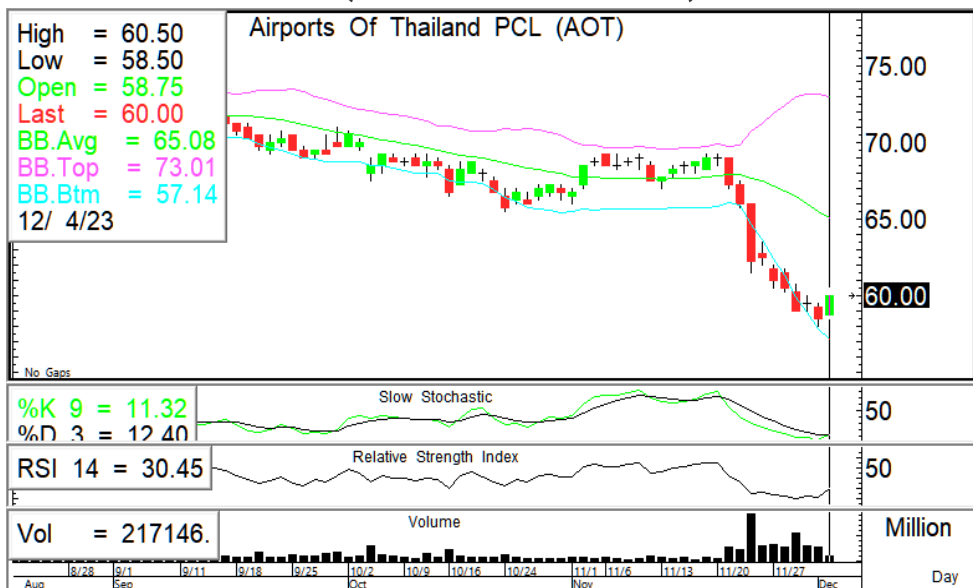
แนวรับ	1370	1366
แนวต้าน	1390	1400

กลยุทธ์การลงทุน... ดัชนีเปิดออกด้านข้าง ระหว่างวันหากย่อตัวลง เน้นยืนที่แนวรับ 1370/1366 แนวต้าน 1390/1400

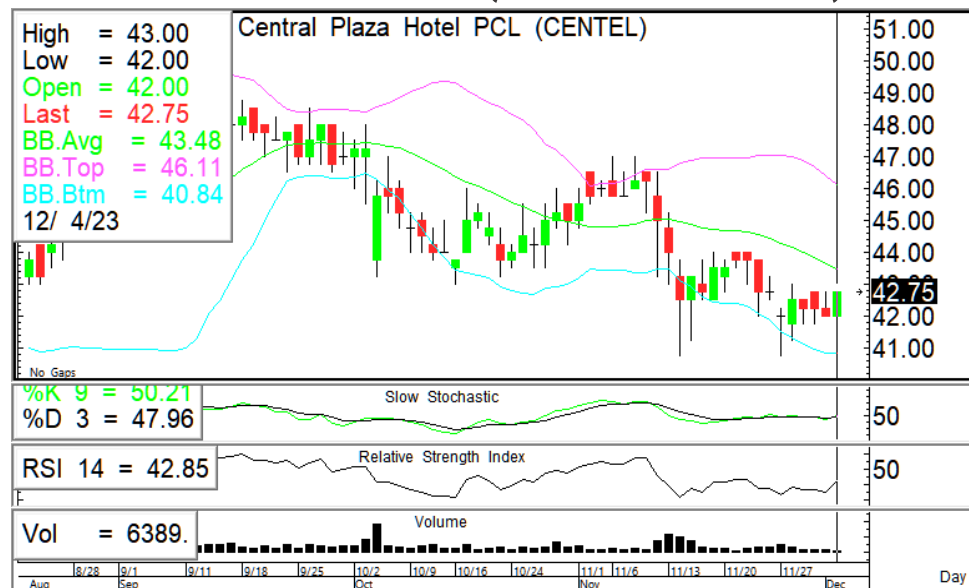
ASL Picks

AOT – CENTEL

AOT 60.00 (+1.50, +2.56%)



CENTEL 42.75 (+0.75, +1.79%)



เปิดออกด้านข้าง ปรับตัวขึ้นมีโอกาสกลับตัวทดสอบแนวต้าน 60.50/61.75 หนุนด้วย RSI ซ้ำขึ้น + Slow Stoc. มีแนวโน้มตัดขึ้นจาก oversold

แกว่งตัวออกด้านข้าง ปรับตัวขึ้นมีแนวต้านที่ 44.00/45.50 แนวรับ 42.00/41.25 หนุนด้วย RSI ซ้ำขึ้น + Slow Stoc. แนวโน้มตัดขึ้น

แนวรับ		แนวต้าน		ตัดขาดทุน	แนวรับ		แนวต้าน		ตัดขาดทุน
59.50	58.50	60.50	61.75	58.50	42.00	41.25	44.00	45.50	41.25

S50Z23 คงสถานะ Long (ทุน850) ถือแนวต้าน 865/870

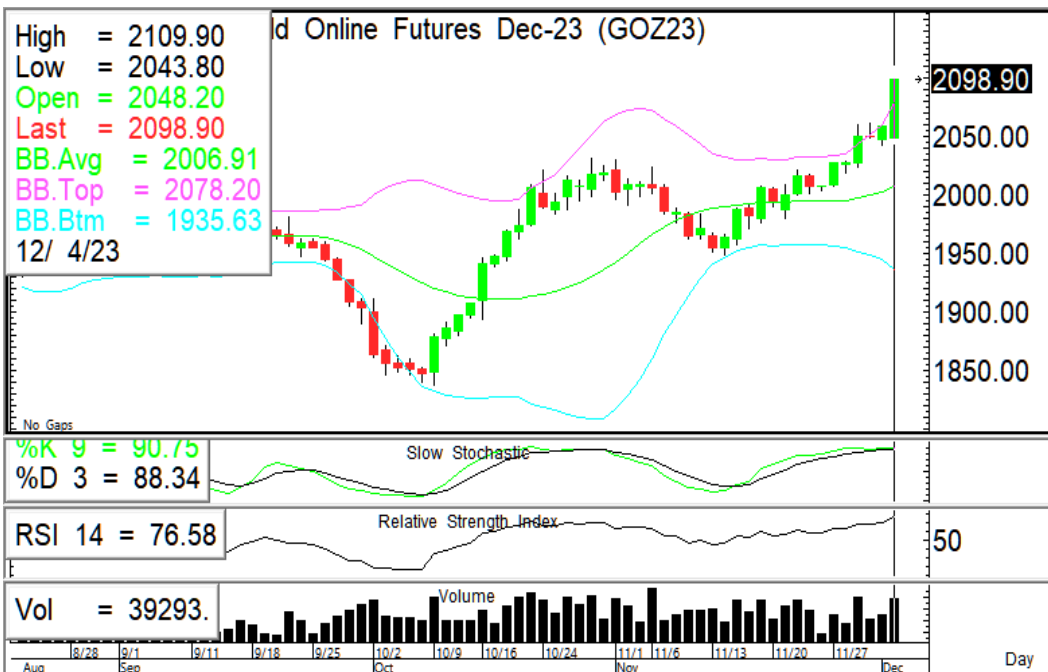


🎯 ภาพทางเทคนิค ราคาเปิดออกด้านข้างย่อตัวลงทดสอบแนวรับ 850 แล้วมีแรงซื้อกลับคืน แนวต้าน 865/870

🎯 กลยุทธ์ มีสถานะ Long (ทุน850) ถือมีโอกาสปรับตัวขึ้นทดสอบแนวต้าน 865/870

แนวรับ		แนวต้าน		Trading
855	850	865	870	850-865

GOZ23 ที่ 2100 เป็นจุดพิจารณา



🎯 ภาพทางเทคนิค ราคาเปิดออกด้านข้างปรับตัวขึ้นแรงมีแนวต้านสำคัญที่ 2100 ที่แนวต้านอาจเห็นแรงขายทำกำไร แนวรับ 2090/2080

🎯 กลยุทธ์ ที่ 2100 เป็นจุดพิจารณา ต่ำกว่าอาจเห็นแรงขาย ให้เปิด Short เป้าทำกำไร 2080

แนวรับ		แนวต้าน		จุดพิจารณา
2090	2080	2100	2110	2100

ASL Research Team

ธวัชชัย อิศวรไชย เลขทะเบียน 000710	ปณณวิชัย ฤทธาสรินันท์ เลขทะเบียน 101198 +662 5081567 Ext 3516	ชุตินธร วิกุลศุภภัก เลขทะเบียน 095151 +662 5081567 Ext 3217	นภศักดิ์ ศรีศักดิ์ดา เลขทะเบียน 098318
---------------------------------------	---	---	---