



Globex
Securities Co., Ltd.
4 December 2023

AFTERNOON CALL ACTION NOTES

By Globex Research Department

ดัชนี SET ปิดภาคเช้า

Close	1,388.64	Value	19,473 ลบ.
Change	+8.33	%Change	+0.60%

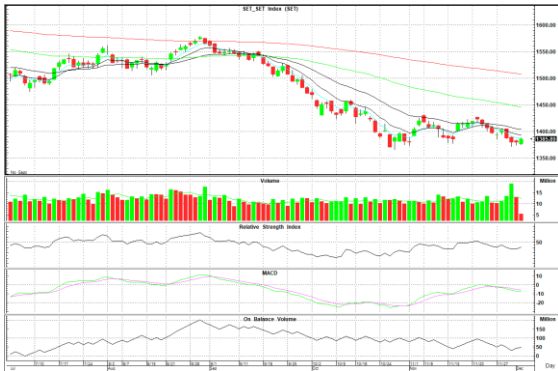
สรุปภาวะตลาดภาคเช้า

ตลาดหุ้นในภาคเช้า ดัชนีปรับตัวลงในช่วงแรก แต่มีแรงซื้อกลับทำให้ดัชนีปรับตัวในแดนบวก เช่นกลุ่มขนส่งอย่าง AOT ที่ปรับตัวลงมาแรงในช่วงก่อน ธนาคารค้าปลีก เป็นต้น รวมถึงหุ้นกลุ่มเดินเรือที่มีแรงเก็งกำไรเข้ามา ส่งผลให้ดัชนี SET Index ปิดตลาดที่ 1,388.64 จุด +8.33 จุด +0.60% มูลค่าการซื้อขาย 19,473 ลบ.

แนวโน้มภาคบ่าย

ดัชนีรับवादตามตลาดในภูมิภาคโดยได้แรงหนุนจากคาดการณ์ว่าเฟดจะปรับลดดอกเบี้ยในเดือน มี.ค. 67 ทำให้มีแรงซื้อในสินทรัพย์เสี่ยงประกอบด้วย MACD และ RSI ที่ชี้ขึ้นสนับสนุนทิศทาง

แนวรับ 1,380 จุด แนวต้าน 1,395 จุด



Technical Insight

OR ปิด 20.40 / รับ 20.10 / ต้าน 20.60 - 21.00 / Cut loss 19.90

ปิดสร้างแท่งเทียนเขียวติดต่อกัน 3 วันทำการพร้อมมวลกลุ่มที่เพิ่มขึ้น สอดคล้องกับค่าสัญญาณ MACD และ RSI ที่ชี้ขึ้นสนับสนุนทิศทาง



TU ปิด 15.00 / รับ 14.70 / ต้าน 20.73 - 21.05 / Cut loss 14.60

ราคาปรับตัวขึ้นสร้าง Higher High พร้อมมวลกลุ่มที่เพิ่มขึ้น สอดคล้องกับค่าสัญญาณ MACD และ RSI ที่ชี้ขึ้นสนับสนุนทิศทางทำให้มีโอกาสปรับตัวขึ้นต่อ



ข่าวสำคัญช่วงเช้า

- BGRIM ก่อปุม COD โรงไฟฟ้าพลังความร้อนร่วม อ่างทอง 3 กำลังผลิต 140 MW
- PSH ซูโมเดล "บ้านกรีนเฮาส์" หวนจับฐานคนเริ่มทำงานแต่อยากมีบ้านคุณภาพดี-ราคาเข้าถึงง่าย
- TM ปรับโมเดล The Parents ศูนย์ Wellness and Rehabilitation Center เป้าต้นรายได้เพิ่มกว่าเท่าตัวในปี 67
- JTS-ZIGA พุ่งนำกลุ่มอิงคริปโทฯ รับบิทคอยน์วิ่งแรงจัดทะลุ 4 หมื่นเหรียญฯ
- TTA พุ่ง เกาะกระแสบิทคอยน์-ดัชนี BDI ยังทะยานไม่หยุด
- TAKUNI ผนึกพันธมิตรรถมอเตอร์ไซค์ EV "เทลจี" เปิด 5 โชว์รูมกทม.-หัวเมืองใหญ่ต้นยอดหมื่นคัน

นักวิเคราะห์ 02-6725999
วิลาสินี บุญมาสูงทรง ext.5937
วิชเรนทร์ จงยรรยง ext.5936
ณัฐวุฒิ วงศ์เยาวรักษ์ ext.5805
สลักบุญ วงศ์อัครเดช ext.7287

ผู้ช่วยนักวิเคราะห์
ปณชัย กฤตธนชัย

ที่มา : สำนักข่าวอินโฟเควสท์

Disclaimer : ข้อมูลในรายงานนี้เป็นข้อมูลที่มีการเปิดเผยต่อสาธารณะซึ่งนักลงทุนสามารถเข้าถึงได้โดยทั่วไป และเป็นข้อมูลที่เชื่อว่าน่าเชื่อถือได้ ความคิดเห็นที่ปรากฏอยู่ในรายงานนี้เป็นเพียงการนำเสนอในมุมมองของบริษัทและเป็นความคิดเห็น ณ วันที่ที่ปรากฏในรายงานเท่านั้น ซึ่งอาจเปลี่ยนแปลงได้ภายหลังดังกล่าว โดยบริษัทไม่จำเป็นต้องแจ้งให้สาธารณชนหรือนักลงทุนทราบ รายงานนี้จัดทำขึ้นเพื่อเผยแพร่ข้อมูลให้แก่กลุ่มทุนเท่านั้น บริษัทไม่รับผิดชอบต่อการนำข้อมูลหรือความคิดเห็นใดๆ ไปใช้ในกรณีนี้ ดังนั้นนักลงทุนจึงควรใช้ดุลพินิจในการพิจารณาตัดสินใจก่อนการลงทุน นอกจากนี้ บริษัท และ/หรือ บริษัทในกลุ่มของบริษัทอาจมีส่วนเกี่ยวข้องหรือผลประโยชน์ใดๆ กับบริษัทใดๆ ที่ถูกกล่าวถึงในรายงานนี้ก็ได้