

# Daily Theme to Play



KINGSFORD

วันจันทร์ที่ 4 ธันวาคม พ.ศ. 2566

## Set Index Data

Open	1,382.25		
High	1,384.13		
Low	1,374.06		
Closed	1,380.31		
Chg.	0.13		
%Chg.	0.01		
Value (mn)	37,626.77		
P/E(x)	17.94	Up	235
P/BV(x)	1.33	Unchanged	198
Yield (%)	3.41	Down	214
Market Cap (mn)	16,969.61		

## SET 50 -100 - MAI - Futures Index

	Closed	Chg	(%)
SET 50	852.94	0.00	0.00
SET 100	1,890.08	1.14	0.06
S50_CON	853.70	2.10	0.25
MAI Index	397.61	3.40	0.86

## Trading Breakdown : Daily

(Bt,m)	Buy	Sell	Net
Institution	3,727.93	2,743.39	984.54
Broker Port	3,249.43	3,466.23	-216.80
Foreign	20,166.03	20,432.26	-266.23
Customer	10,471.78	10,973.28	-501.50

## Trading Breakdown : Month to Date

(Bt,m)	Buy	Sell	Net
Institution	3,727.93	2,743.39	984.54
Broker Port	3,249.43	3,466.23	-216.80
Foreign	20,166.03	20,432.26	-266.23
Customer	10,471.78	10,973.28	-501.50

## World Markets Index

	Closed	Chg.	(%)
Dow Jones	36,245.50	294.61	0.82
NASDAQ	14,305.03	78.81	0.55
FTSE100	7,529.35	75.60	1.01
Nikkei	33,431.51	-55.38	-0.17
Hang Seng	16,830.30	-212.58	-1.25

## Commodities

	Closed	Chg.	(%)
Oil: Brent	79.42	0.32	0.40
Oil: Nymex	74.66	0.32	0.43
Gold	2,103.02	31.10	1.50
ZINC	2,482.00	-36.00	-1.43
BDIY Index	3,192.00	255.00	8.68

## Cash Balance

### Analysts

**Apichai Raomanachai**  
Fundamental and Technical Investment Analysis ID No. 002939  
Tel 02-829-6999 Ext 2200  
Email : apichai.ra@kfsec.co.th

**Nopporn Chaykaew**  
Fundamental Analysis ID No. 043964  
Tel 02-829-6999 Ext 2203  
Email : nopporn.ch@kfsec.co.th

**Nattawat Pooonthornsri**  
Fundamental Analysis ID No. 087077  
Tel 02-829-6999 Ext 2204  
Email : nattawat.po@kfsec.co.th

## Market Wrap-Up

- SET วันที่ 1 ธ.ค.66 ปิด +0.13 จุด อยู่ที่ 1,380.31 จุด มูลค่าการซื้อขาย 37,615 ลบ. ต่างชาติขาย 266 ลบ. สถาบันซื้อ 984 ลบ. พอร์ตโบรกขาย 216 ลบ. NVDR มียอดขายสุทธิอยู่ที่ 302 ลบ. มียอดซื้อสุทธิในหุ้น PTT,KCE,OR,PTTEP,CPALL และ มียอดขายสุทธิ AOT,BH,RATCH,EGCO,BGRIM มูลค่า Short Sales อยู่ที่ระดับ 3,591 ลบ. หุ้นที่มีปริมาณ Short สูงคือ HK01,TPIPP,BTS-R โดยนักลงทุนต่างชาติมีสถานะ Long ใน Index Futures จำนวน 2,413 สัญญา ยอดสะสมตั้งแต่ต้นปีต่างชาติ Short สุทธิรวม 320,248 สัญญา นักลงทุนต่างชาติขายพันธบัตรจำนวน 10,798 ลบ.
- ตลาดหุ้นสหรัฐ DJIA +0.82%, S&P500 +0.59%, Nasdaq +0.55% ได้แรงหนุนจากกลุ่มอสังหาฯ ขณะที่กลุ่มบริการสื่อสารปรับลดลง ส่วน ISM ดัชนีภาคการผลิตสหรัฐ พ.ย. ทรงตัวอยู่ที่ 46.7 ต่ำกว่าค่าที่ 47.6 และอยู่ในโซนถดถอยติดต่อกันเป็นเดือนที่ 13 ตลาดหุ้นยุโรป Stoxx600 +0.99% ได้แรงหนุนจากกลุ่มอสังหาฯ หลัง Euro Bond Yield ปรับลดลง และกลุ่มเหมืองแร่ +4.2% ปรับขึ้นตามราคาโลหะ ได้แรงหนุนจาก USD อ่อนค่า

## Market View

- สัปดาห์ที่ผ่านมา DJIA +2.4%, S&P500 +0.8%, Nasdaq +0.4% WoW ได้แรงหนุนจากคาดการณ์วงจรรปรับขึ้นดอกเบี้ยของเฟดได้ยุติแล้ว หลังรายงาน US PCE ต.ค. ชะลอตัวอยู่ที่ 3.0% & ก.ย. 3.4% & คาด 3.1% YoY และ US Core PCE ต.ค. ชะลอตัวอยู่ที่ 3.5% & ก.ย. 3.7% YoY บ่งชี้แนวโน้มดอกเบี้ยสหรัฐลดลงต่อเนื่อง แม้ถ้อยแถลงของ ป.ช.เฟด วันศุกร์ที่ผ่านมา เฝ้ายังเร็วเกินไปจะบอกว่าสามารถคุมเงินเฟ้อได้แล้ว และเงินเฟ้อสหรัฐจะลงสู่เป้าหมายที่ 2% แต่เฟดจะพยายามรักษาสมดุลความเสี่ยงไม่คุมเข้มจนเกินไป ส่งผลให้ตลาดคาดหวังเชิงบวกต่อการเริ่มลดดอกเบี้ยในปีหน้า โดย CME Fed Watch ซึ่งโอกาส 55.1% จะลดดอกเบี้ย 0.25% ในการประชุม มี.ค. 67 สัปดาห์นี้วันศุกร์ ติดตามตัวเลขการจ้างงานนอกภาคเกษตรสหรัฐ พ.ย. คาด 180,000 & ต.ค. 150,000 ราย และอัตราว่างงานคาดทรงตัวที่ 3.9% ส่วน Stoxx600 +1.35% WoW ได้แรงหนุนจากกลุ่มอสังหาฯ หลังรายงาน CPI ยูโรโซน พ.ย. ลดลงอยู่ที่ 2.4% & ต.ค. 2.9% YoY ส่งผลให้ตลาดคาด ECB มีโอกาสลดดอกเบี้ยในช่วง Q2 ปีหน้า ฝั่งเอเชีย MSCI Asia Pacific Index +0.17% WoW ถูกกดดันจาก PMI ภาคผลิตจีน พ.ย. ลดลงอยู่ที่ 49.4 อยู่ในโซนถดถอยเป็นเดือนที่ 2 แต่นักลงทุนยังคงคาดหวังเชิงบวกต่อ ม.กระตุ้นเศรษฐกิจของรัฐบาลจีน วันพฤหัสบดีติดตามตัวเลขส่งออก - นำเข้าจีน พ.ย. สำหรับดัชนี SET -1.23% WoW ปริมาณการซื้อขายเฉลี่ย/วัน 4.77 หมื่นลบ. +30.4% WoW ต่างชาติขาย 5.9 พัน ลบ. พอร์ตโบรกขาย 780 ลบ. รายย่อยซื้อ 5.0 พัน ลบ. สถาบันซื้อ 1.6 พัน ลบ. โดยดัชนีถูกแรงขายจากกลุ่มขนส่ง -4.6% นำโดย AOT -6.4% หลังสายการบินจีนยกเลิกเที่ยวบินเข้าไทย 35% ในช่วง ธ.ค. - ม.ค.67 กลุ่มค้าปลีก -2.74% นำโดย CPALL,CPAXT จากปัญหาหมูเถื่อน และอิเล็กทรอนิกส์ -2.5% หลัง DELTA มีความเสี่ยงอาจถูกถอดออกจาก SET50 กอปรกับ กนง.ได้ปรับลดคาดการณ์ GDP ไทยปีนี้ลงอยู่ที่ 2.4% และปีหน้าคาดเติบโต 3.2% (กรณีไม่รวม Digital Wallet ) สะท้อนภาพเศรษฐกิจไทยเติบโตต่ำกว่ากลุ่มอาเซียน สัปดาห์นี้ติดตามเงินเฟ้อไทย พ.ย. คาด -0.30% & ต.ค. -0.31% YoY และ ครม.เตรียมพิจารณา E-Refund

## Daily Strategy

- ประเมินดัชนี SET มีโอกาสทรงตัวในกรอบ 1,370 - 1,390 ได้แรงหนุนจากค่าเงินบาทแข็งค่า , FED & ECB อาจลดดอกเบี้ยในปีหน้า และเม็ดเงินจากกองทุน TESS และนำทยอยซื้อ GPSC,GULF,KCE,HANA (+US Bond Yield ลดลง)/ PTT, ADVANC, CPALL, SCGP, AMATA, WHA
- CPN\* (ซื้อ / ราคาเป้าหมาย IAA Consensus 81.50 บาท) กำไรสุทธิ 3Q66 อยู่ที่ 4.1 พันล้านบาท เติบโต QoQ, YoY มีปัจจัยหนุนจากธุรกิจศูนย์การค้าแม้เป็นช่วง Low season แต่ Traffic ยังดี ทำให้รายได้ค่าบริการขยับขึ้น ด้านธุรกิจอสังหาฯ รายได้เติบโตจากการโอนโครงการแนวราบและคอนโดฯ ใหม่ ส่วนธุรกิจโรงแรมรายได้เติบโตจากการเปิดโรงแรมใหม่ 2 แห่ง ส่วน GPM ดีขึ้นจากการคุมค่าใช้จ่ายและประหยัดต่อขนาด ทั้งนี้แนวโน้ม 4Q66 ยังคงเป็นภาพที่สดใส YoY เพราะเข้าสู่ช่วงเทศกาลปลายปีและ High Season ท่องเที่ยว (QoQ อาจอ่อนตัวบ้างจากค่าใช้จ่ายที่เพิ่มขึ้นเป็นปกติ) รวมถึงมีการเปิด Central Westville ราชพฤกษ์พื้นที่เช่า 3.2 หมื่นตร.ม. ในเดือน พ.ย. และโรงแรม Centara อยุธยา ถึง Consensus ตลาดคาดว่ากำไรปี 66 ตลาดคาดว่ากำไรอยู่ที่ 1.4 หมื่นล้านบาท +32%YoY และปี 67 อยู่ที่ 1.53 หมื่นล้านบาท +9%YoY
- TU (ซื้อ / ราคาเป้าหมายปี67 17.80 บาท) กำไรสุทธิงวด 3Q66 อยู่ที่ 1,206 ลบ.-52.34%YoY, +17.23%QoQ เห็นการฟื้นตัวได้ต่อเนื่องชัดเจน QoQ ได้แรงหนุนจาก 1.ยอดขายธุรกิจ Petcare และ Value-added +19%QoQ และ 2.ต้นทุนราคาปลาทูน่าที่อ่อนตัวลงจากระดับ 2,000 usd/ton สำหรับการดำเนินการในช่วงถัดไปเราคาดหวังว่าจะเห็นการฟื้นตัวได้ต่อในช่วง 4Q66 โดยนอกจากประเด็นการกลับมาสั่งซื้อสินค้าของลูกค้าแล้ว(เดิม inventory คู่ค้าอยู่ในระดับสูง) ปัจจัยหนุนการฟื้นตัวจะมาจาก 1.ต้นทุนปลาทูน่าที่เห็นการอ่อนตัวลงมาอย่างต่อเนื่องโดยราคา skip jack tuna ในเดือน 10 อยู่ที่ 1,600 usd/ton และ 2.การเปิดตลาดใหม่ๆของธุรกิจ Petcare โดยเฉพาะในจีน ปัจจุบัน ราคาตัวกำไรสุทธิปี66 และ ปี67 ของ TU ที่ 4,588 ลบ.(-35.72%YoY) และ 6,318ลบ.(+37.70%YoY)

ข้อมูลในเอกสารฉบับนี้ รวบรวมมาจากแหล่งข้อมูลที่น่าเชื่อถือ อย่างไรก็ดี บริษัทหลักทรัพย์ คิงส์ฟอร์ด จำกัด (มหาชน) ไม่สามารถที่จะยืนยันหรือรับรองความถูกต้องของข้อมูลเหล่านี้ได้ ไม่ว่าประการใด ๆ บริษัทฯ ขอสงวนสิทธิ์ในเอกสารนี้ จัดทำขึ้นโดยอ้างอิงหลักเกณฑ์ทางวิชาการเกี่ยวกับหลักการวิเคราะห์ และมิได้เป็นการชี้แนะ หรือเสนอแนะให้ซื้อหรือขายหลักทรัพย์ใด ๆ การตัดสินใจซื้อหรือขายหลักทรัพย์ใด ๆ ของผู้อ่าน ไม่ว่าจะเกิดจากการอ่านบทความในเอกสารนี้หรือไมก็ตาม ล้วนเป็นผลจากการพิจารณาของผู้อ่าน โดยไม่มีส่วนเกี่ยวข้องกับบริษัทฯ ใด ๆ บริษัทหลักทรัพย์ คิงส์ฟอร์ด จำกัด(มหาชน) ไม่มีการเฝ้า



## Daily Key Factors

**Oil Update(-)** WTI ม.ค. -\$1.89 อยู่ที่ \$74.07/บาร์เรล Brent ม.ค. -\$1.98 อยู่ที่ \$78.88/บาร์เรล สัปดาห์ที่ผ่านมา WTI -1.6%, Brent -1.9% WoW หลังกลุ่มโอเปกพลัสลดกำลังการผลิต 2.2 ล.บาร์เรล/วัน ในช่วง Q1/67 ซึ่งรวมการลดกำลังการผลิตของซาอุดีฯ & รัสเซียที่ 1.3 ล.บาร์เรล/วัน ถือว่าน้อยกว่าตลาดคาดไว้

**Gold Update(+)** Comex Gold ก.พ.+\$32.50 อยู่ที่ \$2,089.70 /ออนซ์ สัปดาห์ที่ผ่านมา +3.37% WoW ได้แรงหนุนจาก Dollar Index -0.22% อยู่ที่ 103.2734 หลังคาดวงจรรายชั่งตอกลูกเบี้ยวของเฟดได้สิ้นสุดแล้ว

**Fund Flow(-)** Fund Flow ต่างชาติในตลาด TIP สัปดาห์ที่ผ่านมา ขายสุทธิ -94.96 ล้านดอลลาร์สหรัฐ ขายหุ้นไทย -168.40 ล.ดอลลาร์สหรัฐ ซื้อหุ้นอินโด +38.47 ดอลลาร์ฟิลิปปินส์ +34.97 ล.ดอลลาร์สหรัฐ

- (0) ค่าเงินบาทเข้านี้แข็งค่าอยู่ที่ 34.74 บาท/ดอลลาร์สหรัฐ
- (+) ผลตอบแทนพันธบัตรสหรัฐ 10 ปี ลดลงอยู่ที่ 4.1994 %
- (+) ดัชนี BDI วานนี้ +255 จุด อยู่ที่ 3,192
- (+) BitCoin เข้านี้ +1.61% อยู่ที่ 40,154 ดอลลาร์สหรัฐ

## Economic Calendar

### ในประเทศ

- 06 ธ.ค. ประชุมคณะกรรมการร่วม 3 สถาบันภาคเอกชน (กกร.)
- 07 ธ.ค. สำนักงานนโยบายและยุทธศาสตร์การค้า กระทรวงพาณิชย์ แถลงดัชนีเศรษฐกิจการค้า
- 08 ธ.ค. ประชุมคณะกรรมการไตรภาคีเพื่อเคาะอัตราค่าแรงขั้นต่ำใหม่ สัปดาห์ที่ 2 ตลท. แถลงสรุปภาพรวมภาวะตลาดหลักทรัพย์  
หอการค้าไทย ร่วมกับม.หอการค้าไทย แถลงดัชนีความเชื่อมั่นผู้บริโภค  
สภาธุรกิจตลาดทุนไทย แถลงผลสำรวจดัชนีความเชื่อมั่นนักลงทุนและ  
อภิตตสถานการณ์ลงทุน

### ต่างประเทศ

- 05 ธ.ค. US ดัชนีผู้จัดการฝ่ายจัดซื้อ (PMI) ภาคการบริการ (พ.ย.)  
US ตำแหน่งงานว่างเปิดใหม่จาก JOLTs ( ต.ค.)
- 06 ธ.ค. US การเปลี่ยนแปลงการจ้างงานภาคนอกภาคเกษตรกรรม(ADP)(พ.ย.)  
US สินค้าคงคลังน้ำมันดิบ
- 07 ธ.ค. US จำนวนคนที่ยื่นขอรับสวัสดิการว่างงานครั้งแรก
- 08 ธ.ค. US รายได้เฉลี่ยต่อชั่วโมง (เดือนต่อเดือน) (พ.ย.)  
US อัตราการว่างงาน (พ.ย.)

## Theme Strategy

- Theme ฟื้นเต้านปี 2566 ต้อนรับนักท่องเที่ยวต่างชาติฟื้นตัว
- (1) กลุ่มท่องเที่ยวและสินค้าการ ได้แก่ CENTEL\*, ERW\*, MINT\*, SHR\*, VRANDA\*, SPA\*
  - (2) กลุ่มขนส่งและบริการ ได้แก่ AOT, AAV, BA\*, BAFS\*, BEM\*
  - (3) กลุ่มการอุปโภคบริโภค ได้แก่ CPALL, MAKRO\*, GLOBAL\*, HMPRO\*, CPN\*, CRC, COM7\*, BEAUTY\*, KAMART\*, ICHI\*, CBG\*, SAPPE\*, SNNP\*
  - (4) กลุ่ม ร.พ.อิงผู้ป่วยต่างชาติ (นักท่องเที่ยวตะวันออกกลาง / จีน) ได้แก่ BDMS, BH\*, EKH\*, PR9\*
  - (5) กลุ่มสื่อออนไลน์ (เพิ่มตามจำนวน Eyeball) ได้แก่ PLANB\*
  - (6) กลุ่มธนาคารพาณิชย์ (ปรับขึ้นดอกเบี้ย สินเชื่อขยายตัว) ได้แก่ BBL, KTB\*
  - (7) กลุ่มอสังหาริมทรัพย์ - นิคมอุตสาหกรรม (นักลงทุนจีน / ลงทุน EV ใน EEC) ได้แก่ ORI\*, AMATA\*, ROJNA\*, WHA\*, AP\*, SC\*

\*\*หุ้นแนะนำเชิงกลยุทธ์ที่ยังไม่อยู่ใน Coverage ของฝ่ายวิจัย

Asset Allocation: Equity 50% Fixed Income 30% Alternative Investment etc. Gold 10% Cash 10%

Today Fundamental Research: -

Monthly Portfolio December 2023: MENA\*, TU\*, ITC\*, RBF\*, CBG\*



**GPSC ปลดล็อกเก็ทไคววัน คู่กรณีถอนฟ้องหมิ่นล้น ราคาเป้าหมาย 65 บาท งบไตรมาส 4/66 กำไรฟื้นตัว “จีพีเอสซี” ดีปิก! โรงไฟฟ้าเกิดไคววัน กล่อม AVRA สำเร็จ คู่สัญญาถอนฟ้องในชั้นอนุญาโตตุลาการแล้ว ส่งผล GPSC ไม่ต้องจ่ายค่าเสียหายกรณียกเลิกซื้อถ่านหิน 10,000 ล้านบาทอีกต่อไป “บล.กรุงศรี พัฒนสิน” มีมุมมองเชิงบวก ช่วยปลดล็อกความกังวลของตลาด แนวโน้มกำไรปกติไตรมาส 4/66 ฟื้นตัว ส่วนปี 67 รับผลดีค่าไฟฟ้างวดม.ค.-เม.ย. ปรับขึ้นเกิน 3.99 บาทต่อหน่วย ดันมาร์จิ้นขายไฟฟ้าลูกค้าอุตสาหกรรมพุ่งสูงสุดในกลุ่ม เนื่องจากสัดส่วน IU สูงสุด 40-48% เนะ “ซื่อ” ราคาเป้าหมาย 65 บาท(ข่าวหุ้น)**

**MGC เข้าไฮซีซั่นต้น Q4 โตเด่น เปิดโชว์รูมใหม่ที่ดิเอ็มสเฟียร์ MGC แยมผลงานไตรมาส 4/66 โตเด่น! รับไฮซีซั่น บวกมียอดจองซื้อ 900 คัน ลุ้นออกบูชงาน Motor Expo 2023 ยอดขายทะลุ 1,000 คัน ดันยอดส่งมอบธ.ค. 66 และ 2,000 คัน หนุนรายได้ปีนี้โต 10% ล่าสุดเปิดมิติใหม่ MGC-ASIA AUTO GALLERIA ภายใต้คอนเซ็ปต์ Theater of Brand Experiences จุดเปลี่ยนแห่งอนาคตโชว์รูมในศูนย์การค้า ปักหมุดที่แวกศูนย์การค้า ดิ เอ็มสเฟียร์ ลุยขยายต่อที่พารากอน-ไอคอนสยาม ต้นปีหน้า (ข่าวหุ้น)**

**TKC รีเทิร์นปันผลปี 67 ซินเนอร์ยี AIT กำไรพุ่ง“เทรินคีย์” คอมมูนิเคชัน เซอร์วิส” มั่นใจปี 67 กลับมาจ่ายปันผลใหม่ 2 ครั้ง ผู้บริหารมองหลังเข้าซื้อ AIT สัดส่วน 24.38% เกิดซินเนอร์ยีลดต้นทุนดำเนินงาน และสามารถขยายฐานลูกค้าเพิ่มอย่างมีนัยสำคัญ ล่าสุด Backlog รวมกันกว่า 7 พันล้านบาท ไตรมาส 4/66 กำไรเติบโตต่อเนื่อง ทยวจังหวะเก็บหุ้น TKC ราคากระดาน 12.50 บาท ยังต่ำกว่าพื้นฐาน 20-21 บาทต่อหุ้นมาก**

**DELTA-INTUCH ลุ้นคลายพินิจลดท. KCE เข้า SET50 แน่ 30 พ.ย. 66 สิ้นสุดวันของการใช้ข้อมูลของหุ้นต่างๆ ที่จะนำมาคำนวณเกณฑ์การเข้าออก SET50/100 รอบครั้งแรกปี 67 พบ DELTA INTUCH มีโอกาสหลุด SET50 สูง เน้นแต่ตลาดหลักทรัพย์ฯ ลดหย่อนเกณฑ์เทิร์นโอเวอร์ หรือใช้ดุลยพินิจ ด้าน KCE เข้าแน่ SET50 ส่วน 10-11 หุ้น จ่อเข้า SET100.**

**EGCO-RATCH เสียงต่ำ รัฐตรึงไฟไม่เกิน 4.20 บาท “ปลัดพลังงาน” นัดถก กกพ.-สำนักงานฯ เร่งหาแนวทางลดค่าไฟฟ้างวด ม.ค.-เม.ย. 67 เงื่อนไขไม่เกิน 4.20 บาทต่อหน่วย เตรียมของบกลางช่วยเหลือนกลุ่มเปราะบาง คาดชัดเจนภายใน ธ.ค.นี้ บล.ปียอนด์ เนะ “ซื่อ” หุ้น EGCO-RATCH ลดเสี่ยง รัฐเข้าแทรกแซงค่าไฟฟ้า(ข่าวหุ้น)**

**SENA ไชว์แบ็กลือก 5,586 ล้าน เล็งเปิด 10 โครงการ มูลค่า 16,506 ล้าน Q4 นี้SENA ตุนแบ็กลือก 5,586 ล้านบาท ทยอยบุกไตรมาส 4/66 ราว 2,714 ล้านบาท มุ่งพัฒนาโครงการประหยัดพลังงาน วางเป้าเปิด 10 โครงการ มูลค่า 16,506 ล้านบาท ในช่วงไตรมาสสุดท้าย (ข่าวหุ้น)**

**PSH รุกพัฒนา ‘บ้านกรีนแฮร์ส’ ราคาไม่เกิน 1.5 ล้าน เจาะตลาดผู้มีรายได้น้อย PSH ชี้ตลาดอสังหาฯ ปี 67 ไม่ได้ เหนือมีหลายปัจจัยกระทบ กำลังซื้อผู้บริโภค รุกขยายโครงการ “บ้านกรีนแฮร์ส” ระดับราคาไม่เกิน 1.5 ล้านบาท จับตลาดผู้มีรายได้น้อย ส่วนปี 65 เลื่อนเปิดตัวโครงการใหม่หลายโครงการ เหนือมีบ้านในสต็อกพร้อมขายแล้ว**

**กลุ่มไฟฟ้าของรัฐช่วย BGRIM รุกต่างแดนสมาคมผู้ผลิตไฟฟ้าเอกชน วอนรัฐช่วยเหลือด้านต้นทุน ก๊าซธรรมชาติ หลังที่ผ่านมาเอกชนสนองนโยบายรัฐลดค่าไฟฟ้า และรักษาความมั่นคงทางพลังงาน ด้าน BGRIM กระจายพอร์ตสู่ต่างประเทศ ดันสัดส่วนเกิน 50% จากปัจจุบัน 30% มั่นใจกำลังการผลิตแตะ 1 หมื่นเมกะวัตต์ ปี 2573(ทันหุ้น)**

**กองทุน TEGS หมิ่นล้น CPALL-AOT อยู่ในข่ายจับตากองทุน TEGS ต้นทุนเดือนธันวาคม 2566 มีสัดส่วน หนุนหุ้นโค้งท้ายไตรมาส ประเมินเม็ดเงินไหลเข้าปีนี้ราว 1-1.5 หมื่นล้านบาท ประเมินหุ้นน่าสนใจ คาด CPALL-AOT มีเม็ดเงินไหลเข้าสูงสุด แกรมมีลุ้นการทำ Window Dressing ในช่วงสิ้นปี 2566 อีกด้วย พร้อมมองดัชนีมีแนวรับที่ 1,360 จุด และแนวต้านที่ 1,460 จุด(ทันหุ้น)**

**ดักทางดอกเบ็ญกัลป์ทิส โรงไฟฟ้า-สินเชื่อเข้าซื้อนักวิเคราะห์ชี้สิ้นสุดสภาวะอัตราดอกเบี้ยสูง คาดเฟดจะเริ่มดำเนินนโยบายอัตราดอกเบี้ยต่ำในปี 2567 มั่นใจธนาคารกลางทั่วโลกดำเนินนโยบายอัตราดอกเบี้ยให้สอดคล้อง เปิดข้อมูลอัตราดอกเบี้ยแท้จริงไทยสูงที่สุดในโลก ชี้เป่าดักหุ้นโรงไฟฟ้า GPSC, BGRIM, GULF และหุ้นกลุ่มไฟแนนซ์ TIDLOR และ MTC(ทันหุ้น)**

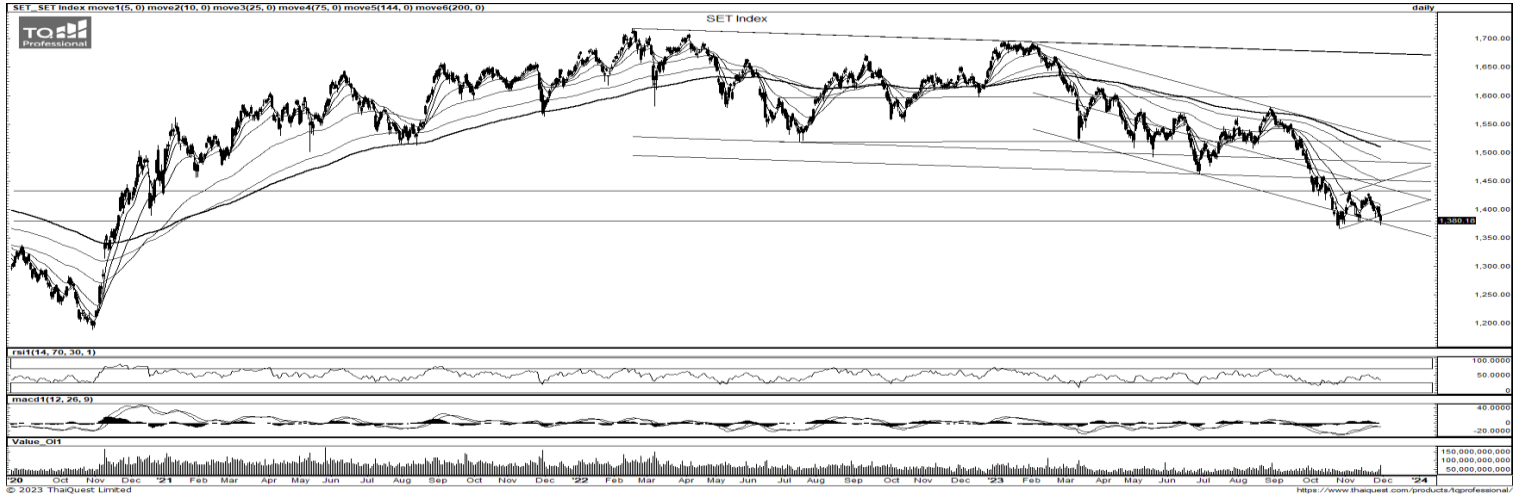
**CHAYO ปั่น CCAP เทรต พอร์ตสินเชื่อแตะ 2 พันล. CHAYO เร่งเครื่องดันบริษัทถูก CCAP เข้าระดมทุน คาดหวังเห็นความชัดเจนยื่นไฟลิ่งไตรมาส 1/2567 วางเป้าพอร์ตสินเชื่อสิ้นปี 2567 และ 1.7-2 พันล้านบาท จากสิ้นปีนี้ที่ 1.1-1.2 พันล้านบาท ชูยอดปล่อยสินเชื่อใหม่ที่ราว 500-600 ล้านบาท มองความต้องการสินเชื่อยังมีอยู่มาก ด้าน NPL ยังอยู่ระดับต่ำและคุมได้ดี(ทันหุ้น)**

**SAPPE พุ่งต่อปีมังกร ทุ่ม 1.5 พันล.อผลิต SAPPE ประกาศเป้าหมายรายได้ 2567 โต 25% ตลาดในประเทศโอกาสฟื้นตัว ตลาดต่างประเทศโดดเด่นขยายปีกเพิ่ม จากปัจจุบันจำหน่ายที่ 98 ประเทศ ออกโปรดักต์เสริม ปีหน้าลงทุน 1.5 พันล้านบาท อักกำลังการผลิตเพิ่ม เผยหากติด SET100 โอกาสดึงความสนใจนักลงทุนเพิ่ม โบรกซูปี 2567 กำไรแตะ 1,480 ล้านบาท เป้าหมายที่ 120.00 บาท(ทันหุ้น)**

**TFG ออกเตอร์ติดต้น Q4 จ่อรับทรัพย์ธุรกิจritel TFG รับอานิสงส์ เทศกาลหยุดยาวช่วงธันวาคมนี้ หนุนยอดขายพุ่งทะยาน แกรมมีรับปราบหมูเถื่อน หนุนราคาหมูขยับขึ้น ผู้บริหาร “เพชร นันทวิสัย” ส่งชีก Q4/2566 แจ่ม ออกเตอร์หลัก-ธุรกิจritelสดใ้ พร้อมยื่นเป้าปีรายได้ทะยาน 10% จากปีก่อน พอร์ตลูกค้าขยายตัว(ทันหุ้น)**

**TQR สร้าง New S-curve พุ่งเป้าคาร์บอนเครดิต TQR หาโอกาสทำเงินสร้าง New S-curve สบช่องขลุ่ยคาร์บอนเครดิต มองโตสูง ด้านบักบอด “ชนะพันธุ์ พิริยะพันธุ์” ชี้ธุรกิจประกันภัยโตตามเศรษฐกิจ ตีมาดส์ลิน แกรมอิวูม ลุ้นนโยบายรัฐหนุนไทยฟื้น จับตาช่วงที่เหลือปีเ็น เติ่นหน้าบริษัทร่วมทุน(ทันหุ้น)**

ข้อมูลในเอกสารฉบับนี้ รวบรวมมาจากแหล่งข้อมูลที่น่าเชื่อถือ อย่างไรก็ดี บริษัทหลักทรัพย์ คิงส์ฟอร์ด จำกัด (มหาชน) ไม่สามารถที่จะยืนยันหรือรับรองความถูกต้องของข้อมูลเหล่านี้ได้ ไม่ว่าประการใด ๆ บทวิเคราะห์ในเอกสารนี้ จัดทำขึ้นโดยอ้างอิงหลักเกณฑ์ทางวิชาการเกี่ยวกับหลักการวิเคราะห์ และมิได้เป็นการชี้แนะ หรือเสนอแนะให้ซื้อหรือขายหลักทรัพย์ใด ๆ การตัดสินใจซื้อหรือขายหลักทรัพย์ใด ๆ ของผู้อ่าน ไม่ว่าจะเกิดจากการอ่านบทความในเอกสารนี้หรือไม่ก็ตาม ล้วนเป็นผลจากการใช้วิจารณญาณของผู้อ่าน โดยไม่มีส่วนเกี่ยวข้องกับคิงส์ฟอร์ด จำกัด (มหาชน) บริษัทหลักทรัพย์ คิงส์ฟอร์ด จำกัด (มหาชน) ไม่ว่ากรณีใด



ที่มา: TQ Professional, Day

Resistance	1,390 - 1,400
Support	1,375 - 1,365

### SET Daily: หุ่น Big Cap กดดัน

กลยุทธ์การลงทุน SET Index ชขาดปัจจัยหนุนใหม่และถูกกดดันจากหุ่น Big Cap บางตัว ล่าสุดประคองตัว ประเมินแนวรับ 1,375/1,365 หากยืนได้ค่อยรอจังหวะฟื้นตัว โดยมีแนวต้านระยะสั้น 1,390/1,400



ที่มา: TQ Professional, TF weekly

### SET Weekly: Sideways down

กลยุทธ์การลงทุน ระยะกลางติดตามข้อมูลทางเศรษฐกิจที่จะส่งผลกระทบต่อการตัดสินใจเรื่องนโยบายดอกเบี้ยของธนาคารกลางหลัก อย่างไรก็ตามเงินเฟ้อพื้นฐานที่ยังคงอยู่สูงกว่าเป้าหมาย อาจจำเป็นต้องคงดอกเบี้ยในระดับสูงยาวนานขึ้น ในทางเทคนิค TF weekly แท่งเทียนรายสัปดาห์แกว่งตัวภายในกรอบ sideways down ถูกกดใต้เส้น EMA5-10 Week ประเมินกรอบการเคลื่อนไหว แนวต้าน 1,460/1,480 แนวรับ 1,370/1,350 จุด



ที่มา: TQ Professional, TF daily

### Gold Spot: ลุ้น Break ด้านขึ้น

กลยุทธ์การลงทุน Gold Spot ได้แรงหนุนจากคาดการณ์ Fed หยุดขึ้นดอกเบี้ย ประกอบกับ Bond Yield ปรับตัวลง // แท่งเทียนติดขึ้นแรงจ่อทดสอบ High เดิมที่เคยเป็น Triple Top US\$2,080/Oz หากผ่านได้ลุ้นขึ้นยาวมีแนวต้านถัดไป US\$2,100/Oz ส่วนแนวรับ US\$2,050-2,040/Oz

Resistance	2,080 - 2,100
Support	2,050 - 2,040

### Technical Analyst

Apichai Raomanachai No. 002939

### Asst. Technical Analyst

Noppom Chaykaew No. 043964

ข้อมูลในเอกสารฉบับนี้ รวบรวมมาจากแหล่งข้อมูลที่เชื่อถือได้ อย่างไรก็ดี บริษัทหลักทรัพย์ คิงส์ฟอร์ด จำกัด (มหาชน) ไม่สามารถที่จะยืนยันหรือรับรองความถูกต้องของข้อมูลเหล่านั้นได้ ไม่ว่าประการใด ๆ บทวิเคราะห์ในเอกสารนี้ จัดทำขึ้นโดยอ้างอิงหลักเกณฑ์ทางวิชาการเกี่ยวกับหลักการวิเคราะห์ และมีได้เป็นการชี้แนะ หรือเสนอแนะให้ซื้อหรือขายหลักทรัพย์ใด ๆ ของผู้อ่าน ไม่ว่าจะเกิดจากการอ่านบทความในเอกสารนี้หรือไม่ก็ตาม ล้วนเป็นผลจากการใช้วิจารณญาณของผู้อ่าน โดยไม่มีส่วนเกี่ยวข้องกับหรือพันธะผูกพันใด ๆ กับ บริษัทหลักทรัพย์ คิงส์ฟอร์ด จำกัด(มหาชน) ไม่มีการเฝ้า



ที่มา ; TQ Professional

## AMATA

Resistance 26.75

Support 25.00

แนะนำถึงกำไร แท่งเทียนมีจังหวะรีบาวดีขึ้น พร้อมปริมาณการซื้อขายเข้าสะสม ส่วน Indicator MACD / RSI มีแนวโน้มเป็นบวก เบื้องต้นคาดหวังการขึ้นต่อ โดยมีแนวต้านถัดไป 26.75 บาท แนวรับ 25.00 บาท ส่วนจุด Stop Loss 24.50 บาท



ที่มา ; TQ Professional

## TU

Resistance 15.20-15.60

Support 14.50

แนะนำถึงกำไร แท่งเทียนแกว่งด้วยฐานผ่าน EMA200 วัน ด้านปริมาณการซื้อขายเข้าสะสม ส่วน MACD / RSI ส่งสัญญาณบวก เบื้องต้นคาดหวังการปรับตัวขึ้นต่อ โดยมีแนวต้านถัดไป 15.20-15.60 บาท ส่วนแนวรับ 14.50 บาท และ Stop Loss ที่ 14.30 บาท



ที่มา ; TQ Professional

## WHA

Resistance 5.50

Support 5.05

แนะนำถึงกำไร แท่งเทียนฟื้นตัวขึ้นผ่านเส้นค่าเฉลี่ยระยะสั้น พร้อมปริมาณการซื้อขายเข้าสะสม ส่วน MACD / RSI อยู่ในทิศทางบวก เบื้องต้นคาดหวังเห็นการขยับขึ้นต่อ โดยมีแนวต้าน 5.50 บาท ส่วนแนวรับ 5.05 บาท และ Stop Loss ที่ 4.96 บาท

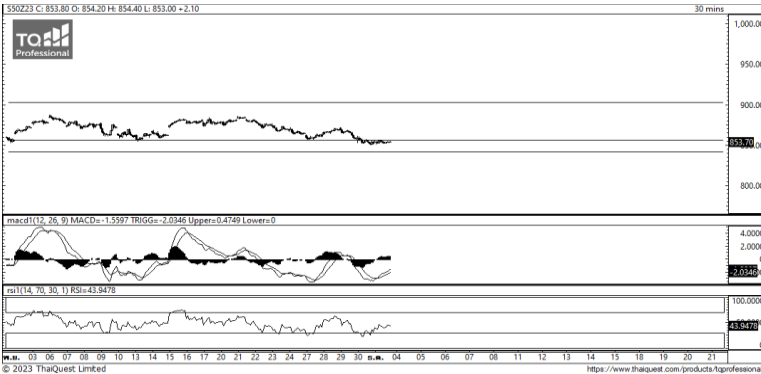
### Technical Analyst

Apichai Raomanachai No. 002939

### Asst. Technical Analyst

Nopporn Chaykaew No. 043964

ข้อมูลในเอกสารฉบับนี้ รวบรวมมาจากแหล่งข้อมูลที่เชื่อถือได้ อย่างไรก็ดี บริษัทหลักทรัพย์ คิงส์ฟอร์ด จำกัด (มหาชน) ไม่สามารถที่จะยืนยันหรือรับรองความถูกต้องของข้อมูลเหล่านั้นได้ ไม่ว่าประการใด ๆ บทวิเคราะห์ในเอกสารนี้ จัดทำขึ้นโดยอ้างอิงหลักเกณฑ์ทางวิชาการเกี่ยวกับหลักการวิเคราะห์ และมีได้เป็นการชี้แนะ หรือเสนอแนะให้ซื้อหรือขายหลักทรัพย์ใด ๆ การตัดสินใจซื้อหรือขายหลักทรัพย์ใด ๆ ของผู้อ่าน ไม่ว่าจะเกิดจากการอ่านบทความในเอกสารนี้หรือไม่ก็ตาม ล้วนเป็นผลจากการใช้วิจารณญาณของผู้อ่าน โดยไม่มีส่วนเกี่ยวข้องกับหรือผูกพันใด ๆ กับ บริษัทหลักทรัพย์ คิงส์ฟอร์ด จำกัด (มหาชน) ไม่ว่ากรณีใด



ที่มา: Kingsford Research

### ภาพการลงทุนระยะสั้น

S50Z23 ปิดที่ 853.70 จุด ปรับตัวเพิ่มขึ้น 2.10 จุด หรือ +0.25% S50Z23 มีการปรับตัว Sideway เกาะอยู่ใกล้บริเวณแนวต้าน 855 และแนวรับที่ 845 ส่วน Indicator สนับสนุนแนวโน้มขาขึ้นโดย MACD มีสัญญาณการกลับตัว แต่ RSI ยังปรับตัว Sideway อยู่ใกล้โซนแนวโน้มขาขึ้น ทำให้ในระยะสั้นยังเป็นการเคลื่อนไหวในการปรับตัวขึ้น ทั้งนี้ ยังต้องรอดูว่า RSI จะสามารถกลับไปอยู่ในโซนแนวโน้มขาขึ้นได้หรือไม่ กลยุทธ์ควร ใช้ 855 และ 845 เป็นเกณฑ์ หากสามารถยืนเหนือได้การเปิดสถานะ Long จะได้เปรียบกว่า แต่หากลดลงต่ำกว่า 845 จุด ควรเลือกฝั่ง Short จะเป็นฝั่งที่ได้เปรียบกว่า



ที่มา: Kingsford Research

### ภาพการลงทุนรายสัปดาห์

สำหรับภาพรายสัปดาห์แนะนำสถานะ Wait&See แห่งเทียนรายสัปดาห์ที่มีการปรับตัวลดลงแต่แห่งเทียนมีการปรับตัวที่สังขรณ์มีโอกาสในการกลับตัวได้ ส่วน Indicator ยังเป็นการสนับสนุนแนวโน้มขาขึ้น แต่แรงในการเลือกทิศทางกำลังอ่อนแรงลง ทำให้ภาพระยะกลางหากแห่งเทียนในสัปดาห์นี้สามารถเปิดเป็นบวกได้จะช่วยให้มีแรงสนับสนุนในทิศทางขาขึ้นกลับเข้ามาแต่หากเปิดเป็นลบก็จะเป็นการสนับสนุนในทิศทางลงแทน โดยมองแนวต้าน อยู่ที่ 860 จุด มีแนวรับที่ 845 จุด ใช้ 845 จุด เป็นจุดตัดสินใจหากหลุด ควรเปิดสถานะ Short เป็น 1/3 Port จะได้เปรียบกว่า แต่หากสามารถกลับไปยืนเหนือ 860 ได้ควรเน้นการ Trading Long

### Market Overview

นักลงทุนต่างชาติ Long สุทธิ 2,413 สัญญา ส่วนยอดสะสมประจำเดือน ธ. ค มียอด Long สุทธิ 2,413 สัญญา และยอดสะสม ปี 2566 เป็นยอด Short สุทธิ -320,248 สัญญา ในส่วนของ ตลาดหุ้นสหรัฐเมื่อวันศุกร์ที่ผ่านมา ดัชนี DJIA ปิด +0.82%, ดัชนี S&P500 ปิด +0.59% และดัชนี Nasdaq ปิดที่ +0.55% นายพาวเวลยอมรับว่า เฟดจำเป็นต้องดำเนินการอย่างระมัดระวังท่ามกลางสัญญาณเศรษฐกิจที่ชะลอตัวลง โดยเฟดต้องสร้างความสมดุลในการดำเนินนโยบายการเงินไม่ให้คุมเข้มหรือผ่อนคลายนเกินไป ข้อมูลที่เปิดเผยในวันศุกร์แสดงให้เห็นว่า การผลิตของสหรัฐยังคงหดตัว เนื่องจากโรงงานต่างๆ มียอดคำสั่งซื้อใหม่ลดลง , สินค้าคงคลังที่ลดลง และแรงกดดันด้านแรงงาน สถาบันจัดการด้านอุปทานของสหรัฐ ( ISM) เปิดเผยว่าดัชนีภาคการผลิตของสหรัฐทรงตัวที่ระดับ 46.7 ในเดือนพ.ย. และต่ำกว่าที่นักวิเคราะห์คาดการณ์ที่ระดับ 47.6 โดยดัชนียังคงปรับตัวต่ำกว่าระดับ 50 ซึ่งบ่งชี้ภาวะหดตัวของภาคการผลิตสหรัฐ โดยเป็นการหดตัวติดต่อกันเป็นเดือนที่ 13 ในบรรดาหุ้น 11 กลุ่มของดัชนี S&P500 นั้น หุ้นกลุ่มอสังหาริมทรัพย์ปรับตัวขึ้นเป็นเปอร์เซ็นต์มากที่สุด ขณะที่หุ้นกลุ่มบริการด้านการสื่อสารเป็นเพียงกลุ่มเดียวที่ปรับตัวลงหุ้นกลุ่มขนส่งซึ่งปรับตามภาวะเศรษฐกิจ และหุ้นขนาดเล็ก ( Small Cap) ปรับตัวขึ้นอย่างแข็งแกร่ง สำหรับหุ้นรายตัวนั้น หุ้นอัลตา บิวตี้ พุ่งขึ้น 10.8% หลังจากปรับเพิ่มคาดการณ์ยอดขายสุทธิประจำปี และแต่งตั้ง พอลลา โดยโบ เป็นประธานเจ้าหน้าที่ฝ่ายการเงินคนใหม่ หุ้นพาราเมาท์ โกลบอล ซึ่งเป็นบริษัทสื่อ พุ่งขึ้น 9.8% หลังมีรายงานว่า บริษัทพาราเมาท์ โกลบอล และบริษัทแอปเปิ้ลได้หารือกันเกี่ยวกับการรวมแพ็คเกจบริการสตรีมมิ่งในราคาที่ถูกลง

	Close	Change	Volume	OI
SET50	852.94	0.0	2,410,314,700	693,895
S50Z23	853.70	2.1	270,293	563,656
S50F24	852.00	1.0	49	323
S50H24	851.90	2.2	31,230	86,078
S50M24	850.00	2.0	6,087	29,304

Source: TQ Pro

	Last	Support	Resistance
SET50	852.94	845	855
S50Z23	853.70	845	855
S50H24	851.90	845	855

Source: Kingsford Securities

Volume by Investors	SET (Million Bath)	Index Futures (Contracts)
Local Institutions	984.53	-1,856
Foreign	-266.24	2,413
Local Investor	-501.50	-557

ข้อมูลในเอกสารฉบับนี้ รวบรวมมาจากแหล่งข้อมูลที่น่าเชื่อถือ อย่างไรก็ดี บริษัทหลักทรัพย์ คิงส์ฟอร์ด จำกัด (มหาชน) ไม่สามารถที่จะยืนยันหรือรับรองความถูกต้องของข้อมูลเหล่านี้ได้ ไม่ว่าประการใด ๆ บทวิเคราะห์ในเอกสารนี้ จัดทำขึ้นโดยอ้างอิงหลักเกณฑ์ทางวิชาการเกี่ยวกับหลักการวิเคราะห์ และมีได้เป็นการชี้แนะ หรือเสนอแนะให้ซื้อหรือขายหลักทรัพย์ใด ๆ การตัดสินใจซื้อหรือขายหลักทรัพย์ใด ๆ ของผู้อ่าน ไม่ว่าจะเกิดจากการอ่านบทความในเอกสารนี้หรือไม่ก็ตาม ล้วนเป็นผลจากการใช้วิจารณญาณของผู้อ่าน โดยไม่มีส่วนเกี่ยวข้องกับหรือพันธะผูกพันใด ๆ กับ บริษัทหลักทรัพย์ คิงส์ฟอร์ด จำกัด (มหาชน) ไม่ว่ากรณีใด

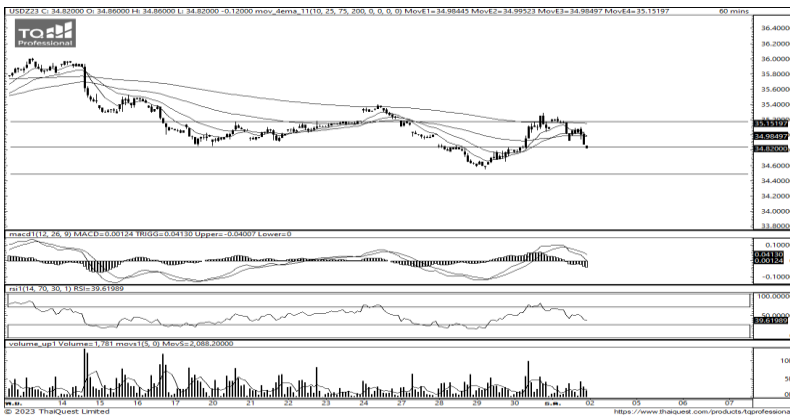
# SET50 Index Futures



KINGSFORD

Series	Close	Chg	Vol. Contracts	OI	OI Chg	Theoretical	Basis	Daly Left	LTD
S50Z23	853.70	2.1	270,293	495,977	67,679	852.76	0.76	25	28/12/2023
S50F24	852.00	1.0	49	321	0	852.52	-0.94	58	30/1/2024
S50H24	851.90	2.2	31,230	79,676	2	852.10	-1.04	116	28/3/2024
S50M24	850.00	2.0	6,087	27,500	6,402	851.44	-2.94	207	27/6/2024
S50U24	845.80	2.1	6,458	13,765	1,804	850.77	-2.94	299	27/9/2024

## Currency Futures



ที่มา: Kingsford Research

	Last	Change	Volume	OI
USDZ23	34.94	-0.12	29,309	74,614
USDF24	34.88	-0.09	7,303	12,192
USDH24	34.68	-0.09	12,005	36,217
USDG24	34.81	-0.08	4,513	3,838

Source: TQ Pro

	Last	Support	Resistance
RTXUSTB	35.17	35.00	35.30
USDZ23	34.94	34.90	35.20
USDH24	34.68	34.30	34.90

Source: Kingsford Securities

### ภาพการลงทุนระยะสั้น

เข้านี้ dollar index อยู่ที่ 103.26 จุด แข็งค่าขึ้น 0.02% โดยที่ USDZ23 เมื่อวันศุกร์ที่ผ่านมาปิดแข็งค่าขึ้น 0.12 บาท/USD ค่าเงินในระยะเวลาสั้นมีการปรับตัวลดลง และกลับลงมาอยู่ใต้ EMA ทั้ง 4 เส้น หลังมีการทดสอบ EMA 200 วัน แต่ยังไม่สามารถผ่านไปได้ ส่วน Indicator อย่าง MACD สลับสัญญาณในแนวโมฆะขึ้นแต่อ่อนกำลังลงมาใกล้โซนขาลง และ RSI อยู่ในโซนแนวโน้มขาลง ทำให้ระยะสั้นมีการเคลื่อนไหวในลักษณะการปรับตัวลดลงได้ มองกรอบการเคลื่อนไหวของ USDZ23 อยู่ที่แนวรับ 34.90 และมีแนวต้านที่ 35.20 ใช้ 34.90 เป็นเกณฑ์ในการเลือกซ้างหาก ยังสามารถยืนเหนือ 34.75 ได้ ควรเปิดสถานะ Long จะเป็นฝั่งได้เปรียบกว่า แต่หาก ปรับตัวลดลงต่ำกว่า 34.90 ได้ การ Short จะได้เปรียบกว่า

Apichai Raomanachai

Fundamental and Technical Investment Analysis

ID No. 002939 Tel 02-829-6999 Ext 2200

Email : apichai.ra@kfsec.co.th

Nut Kaewborisutsakul

Assistant Investment Analyst

ข้อมูลในเอกสารฉบับนี้ รวบรวมมาจากแหล่งข้อมูลที่น่าเชื่อถือ อย่างไรก็ดี บริษัทหลักทรัพย์ คิงส์ฟอร์ด จำกัด (มหาชน) ไม่สามารถที่จะยืนยันหรือรับรองความถูกต้องของข้อมูลเหล่านี้ได้ ไม่ว่าประการใด ๆ บทวิเคราะห์ในเอกสารนี้ จัดทำขึ้นโดยอ้างอิงหลักเกณฑ์ทางวิชาการเกี่ยวกับหลักการวิเคราะห์ และมีได้เป็นการชี้แนะ หรือเสนอแนะให้ซื้อหรือขายหลักทรัพย์ใด ๆ การตัดสินใจซื้อหรือขายหลักทรัพย์ใด ๆ ของผู้อ่าน ไม่ว่าจะเกิดจากการอ่านบทความในเอกสารนี้หรือไม่ก็ตาม ล้วนเป็นผลจากการใช้วิจารณญาณของผู้อ่าน โดยไม่มีส่วนเกี่ยวข้องหรือพันธะผูกพันใด ๆ กับ บริษัทหลักทรัพย์ คิงส์ฟอร์ด จำกัด (มหาชน) ไม่ว่ากรณีใด



## Most Active Grainer (%chg)

Rank	STOCK	OI	Price Chg (20 Working Days)
1	MTC	2,877	9.38%
2	GPSC	4,823	8.09%
3	JAS	26,292	7.41%
4	BGRIM	4,663	6.69%
5	BCH	2,247	6.50%
6	PTT	6,227	6.02%
7	GFPT	2,462	3.92%
8	GLOBAL	2,497	3.68%
9	CRC	2,239	2.67%
10	STA	1,154	2.00%
11	INTUCH	1,863	1.44%
12	TIPIPP	3,911	0.61%
13	STEC	9,011	0.57%
14	CPF	23,482	0.00%
15	KTC	68,508	0.00%
16	CKP	6,326	0.00%
17	LPN	1,482	-1.01%
18	EGCO	1,028	-1.17%
19	PTG	15,266	-1.17%
20	ADVANC	2,162	-1.35%
21	TVO	526	-1.87%
22	BEM	11,661	-1.88%
23	KBANK	5,305	-1.89%
24	BANPU	56,734	-1.96%
25	STPI	8,782	-2.00%
26	PSH	883	-2.40%
27	QH	8,317	-2.68%
28	TIPIPL	4,644	-2.82%
29	BDMS	5,420	-2.83%
30	TOA	457	-3.21%

## Top Gainers OI (%chg)

STOCK	OI	%Daily Top OI Change	STOCK	OI	%5 Day Top OI Change
BLA	2,370	165.40%	INTUCH	1,863	25.03%
BCH	2,247	44.59%	TVO	526	0.00%
QH	8,317	0.02%	SPCG	451	0.00%
SPCG	451	0.00%	AP	1,706	-0.70%
TVO	526	0.00%	DELTA	2,356	-7.79%
SPRC	4,402	-0.07%	QH	8,317	-11.74%
AP	1,706	-0.18%	RATCH	2,919	-12.71%
KTC	68,508	-0.29%	SGP	1,828	-17.58%
CK	1,897	-1.76%	RS	57,941	-18.95%
CENDEL	1,421	-2.00%	CK	1,897	-21.42%
BAY	340	-3.68%	BAY	340	-22.90%
BA	4,716	-4.03%	THANI	10,369	-25.32%
DELTA	2,356	-4.27%	PSH	883	-25.36%
SGP	1,828	-5.33%	SCC	5,311	-26.40%
BEAUTY	9,412	-5.63%	TASCO	1,419	-28.91%

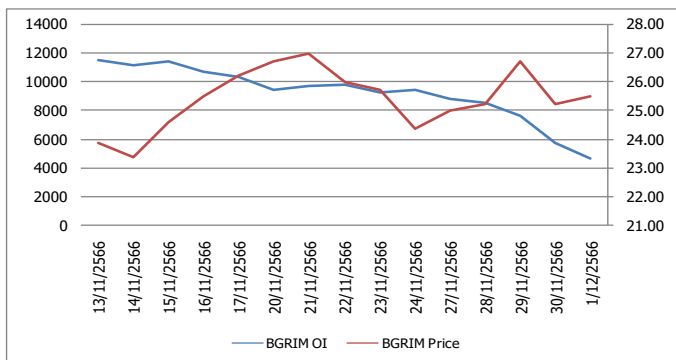
Source: TQ Pro

## Top Loser OI (%chg)

STOCK	OI	%Daily Top OI Change	STOCK	OI	%5 Day Top OI Change
BLAND	19,969	-85.20%	BEC	835	-96.22%
MAJOR	898	-80.77%	BLAND	19,969	-90.60%
JAS	26,292	-77.20%	MAJOR	898	-89.86%
EASTW	197	-71.86%	S	3,208	-89.20%
STPI	8,782	-63.93%	JAS	26,292	-88.93%
KTB	11,397	-58.15%	STPI	8,782	-85.92%
THCOM	2,978	-53.94%	EPG	1,181	-82.52%
CHG	2,157	-53.63%	BPP	477	-79.85%
LPN	1,482	-50.32%	BEAUTY	9,412	-78.82%
S	3,208	-48.32%	SPALI	658	-76.25%
PTT	6,227	-46.84%	GFPT	2,462	-75.67%
CKP	6,326	-46.72%	THCOM	2,978	-74.42%
EPG	1,181	-45.85%	BLA	2,370	-73.57%
BPP	477	-45.61%	SAWAD	7,859	-73.34%
ORI	2,500	-45.21%	BCH	2,247	-72.87%

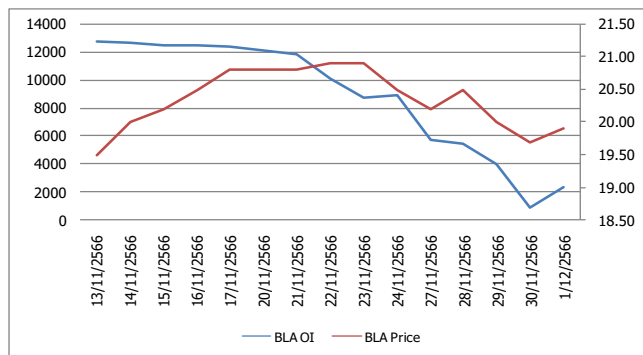
## หุ้นที่มีทิศทาง ราคาและ OI ที่น่าจับตามอง

### OI Trend BGRIM



**Recommend : Short**      **Resistance : 26.00**  
**Support : 24.00**          **Stop-Loss : 26.50**

### OI Trend BLA



**Recommend : Long**      **Resistance : 20.50**  
**Support : 19.50**          **Stop-Loss : 19.00**

Source: KINGSFORD

**APICHA RAOMANACHAI** No. 002939  
**NUT KAEWBORISUTSAKUL** Asst. Derivatives Analyst

ข้อมูลในเอกสารฉบับนี้ รวมรวมมาจากแหล่งข้อมูลที่น่าเชื่อถือ อย่างไรก็ตาม บริษัทหลักทรัพย์ คิงส์ฟอร์ด จำกัด (มหาชน) ไม่สามารถที่จะยืนยันหรือรับรองความถูกต้องของข้อมูลเหล่านี้ได้ ไม่ว่าประการใด ๆ บทวิเคราะห์ในเอกสารนี้ จัดทำขึ้นโดยอ้างอิงหลักการทางวิชาการเกี่ยวกับหลักการวิเคราะห์ และไม่ได้เป็นการชี้นำ หรือเสนอแนะให้ซื้อหรือขายหลักทรัพย์ใด ๆ การตัดสินใจซื้อหรือขายหลักทรัพย์ใด ๆ ของผู้อ่าน ไม่ว่าจะเกิดจากการอ่านบทความในเอกสารหรือไมก็ตาม ล้วนเป็นผลจากการใช้วิจารณญาณของผู้อ่าน โดยไม่มีส่วนเกี่ยวข้องกับหรือหนีบทผูกพันใด ๆ กับ บริษัทหลักทรัพย์ คิงส์ฟอร์ด จำกัด(มหาชน) ไม่ควรกรณีใด



# Short Sales



KINGSFORD

มูลค่าการขายชอร์ต ณ วันที่ 01 ธันวาคม 2566

หลักทรัพย์	ปริมาณหุ้นที่ขายชอร์ต (หุ้น)	มูลค่าการขายชอร์ต (บาท)	%เทียบมูลค่าซื้อขายตลาดรวม
7UP	464,000	180,960	5.26%
AAI	534,800	2,089,206	2.63%
AAV	941,800	1,809,125	4.98%
AAV-R	100,000	192,399	0.53%
ACC	138,500	68,814	9.04%
ACE	75,100	111,625	1.22%
ADVANC	151,400	33,005,200	6.59%
ADVANC-R	149,800	32,653,100	6.52%
AEONTS	900	141,050	3.90%
AEONTS-R	2,200	344,700	9.52%
AH	96,400	2,634,975	15.79%
AIT	246,200	970,168	11.84%
AKR	55,500	43,845	11.47%
AMATA	300,300	7,651,175	8.30%
AMATA-R	210,800	5,387,575	5.83%
AMATAV	700	3,920	1.32%
AOT	3,042,400	178,616,725	5.52%
AOT-R	1,025,700	60,056,850	1.86%
AP	1,883,500	20,224,970	11.84%
AP-R	144,100	1,553,940	0.91%
AS	49,600	379,405	13.62%
ASK	14,500	281,570	1.85%
ASW	3,100	25,420	2.12%
AU	17,500	158,375	1.94%
AU-R	1,400	12,670	0.16%
AUCT	92,100	1,038,140	11.02%
AURA	8,300	120,870	0.79%
AURA-R	9,200	134,120	0.87%
AWC	4,135,100	15,326,290	10.87%
AWC-R	5,691,800	21,128,838	14.96%
BA	85,900	1,221,280	8.45%
BA-R	32,400	460,220	3.19%
BAFS	32,600	788,810	7.13%
BAFS-R	44,400	1,067,910	9.71%
BAM	289,500	2,410,435	8.31%
BAM-R	124,600	1,039,460	3.58%
BANPU	6,957,700	52,083,685	13.53%
BANPU-R	9,885,400	74,316,975	19.22%
BBIK	2,600	239,450	1.95%
BBIK-R	4,300	394,925	3.23%
BBL	197,500	29,745,800	4.44%
BBL-R	125,800	18,903,300	2.83%
BCH	503,600	10,701,050	6.34%
BCH-R	224,200	4,763,550	2.82%
BCP	276,800	12,167,275	10.27%
BCP-R	228,300	10,029,925	8.47%
BCPG	205,900	1,802,400	16.48%
BCPG-R	107,700	942,760	8.62%
BDMS	6,949,400	180,495,675	17.20%
BDMS-R	3,348,300	87,047,325	8.29%
BE8	24,600	762,750	3.12%
BEAUTY	256,200	117,852	12.02%
BEC	71,700	380,765	4.85%
BEC-R	182,000	954,690	12.31%
BEM	1,435,500	11,192,655	7.58%

ข้อมูลในเอกสารฉบับนี้ รวบรวมมาจากแหล่งข้อมูลที่เชื่อถือได้ อย่างไรก็ตาม บริษัทหลักทรัพย์ คิงส์ฟอร์ด จำกัด (มหาชน) ไม่สามารถที่จะยืนยันหรือรับรองความถูกต้องของข้อมูลเหล่านี้ได้ ไม่ว่าประการใด ๆ บทวิเคราะห์ในเอกสารนี้ จัดทำขึ้นโดยอ้างอิงหลักเกณฑ์ทางวิชาการเกี่ยวกับหลักการวิเคราะห์ และมีได้เป็นการชี้แนะ หรือเสนอแนะให้ซื้อหรือขายหลักทรัพย์ใด ๆ การตัดสินใจซื้อหรือขายหลักทรัพย์ใด ๆ ของผู้อ่าน ไม่ว่าจะเกิดจากการอ่านบทความในเอกสารนี้หรือไม่ก็ตาม ล้วนเป็นผลจากการใช้วิจารณญาณของผู้อ่าน โดยไม่มีส่วนเกี่ยวข้องกับหรือพันธะผูกพันใด ๆ กับ บริษัทหลักทรัพย์ คิงส์ฟอร์ด จำกัด (มหาชน) ไม่ว่ากรณีใด

# Short Sales



KINGSFORD

มูลค่าการขายชอร์ต ณ วันที่ 01 ธันวาคม 2566

หลักทรัพย์	ปริมาณหุ้นที่ขายชอร์ต (หุ้น)	มูลค่าการขายชอร์ต (บาท)	%เทียบมูลค่าซื้อขายตลาดรวม
BEM-R	3,003,600	23,490,540	15.86%
BGRIM	1,366,400	34,195,040	4.99%
BH	202,000	44,773,600	9.04%
BH-R	210,400	46,619,000	9.42%
BJC	260,600	6,751,850	9.25%
BJC-R	362,200	9,461,250	12.86%
BLA	32,200	638,870	3.58%
BLA-R	37,300	738,880	4.14%
BLAND	54,200	37,940	0.66%
BPP	26,100	380,380	9.89%
BRI	45,400	375,655	3.27%
BTG	96,600	2,298,250	7.70%
BTG-R	65,800	1,565,130	5.24%
BTS	1,503,600	10,767,245	13.54%
BTS-R	3,646,200	26,075,940	32.83%
BYD	155,600	728,356	2.13%
BYD-R	350,000	1,630,676	4.80%
CBG	73,700	6,044,925	3.22%
CBG-R	409,400	33,559,000	17.91%
CCET	31,800	48,336	3.50%
CENDEL	74,900	3,167,100	5.09%
CENDEL-R	149,200	6,303,625	10.15%
CHAYO	124,200	683,100	11.79%
CHG	1,511,700	4,301,256	5.57%
CHG-R	896,600	2,560,256	3.30%
CK	171,100	3,559,250	21.85%
CK-R	93,200	1,941,190	11.90%
CKP	232,500	732,778	16.62%
CKP-R	83,000	261,074	5.93%
COM7	461,700	10,443,350	4.32%
COM7-R	169,900	3,852,250	1.59%
CPALL	1,696,700	89,013,825	6.16%
CPALL-R	550,500	28,910,875	2.00%
CPAXT	520,300	13,752,775	3.55%
CPAXT-R	112,700	2,975,375	0.77%
CPF	2,095,600	40,326,800	9.24%
CPF-R	2,070,100	39,732,560	9.12%
CPN	354,300	23,904,225	8.01%
CPN-R	1,013,800	68,514,275	22.93%
CRC	359,200	13,689,800	5.96%
CRC-R	646,400	24,860,875	10.72%
CV	375,000	187,500	8.49%
DCC	112,300	174,065	6.63%
DELTA	337,100	26,213,900	3.31%
DELTA-R	1,162,600	90,178,500	11.41%
DEMCO	1,500	3,870	4.37%
DITTO	26,400	674,550	2.21%
DITTO-R	200	5,175	0.02%
DMT	248,900	3,061,470	29.57%
DMT-R	7,800	95,310	0.93%
DOHOME	250,500	3,063,080	8.42%
DOHOME-R	64,900	791,860	2.18%
DUSIT	21,700	159,580	7.01%
EA	332,300	14,820,175	5.27%
EA-R	409,600	18,309,550	6.50%

ข้อมูลในเอกสารฉบับนี้ รวบรวมมาจากแหล่งข้อมูลที่น่าเชื่อถือ อย่างไรก็ตาม บริษัทหลักทรัพย์ คิงส์ฟอร์ด จำกัด (มหาชน) ไม่สามารถที่จะยืนยันหรือรับรองความถูกต้องของข้อมูลเหล่านี้ได้ ไม่ว่าประการใด ๆ บทวิเคราะห์ในเอกสารนี้ จัดทำขึ้นโดยอ้างอิงหลักเกณฑ์ทางวิชาการเกี่ยวกับหลักการวิเคราะห์ และมีได้เป็นการชี้แนะ หรือเสนอแนะให้ซื้อหรือขายหลักทรัพย์ใด ๆ การตัดสินใจซื้อหรือขายหลักทรัพย์ใด ๆ ของผู้อ่าน ไม่ว่าจะเกิดจากการอ่านบทความในเอกสารนี้หรือไม่ก็ตาม ล้วนเป็นผลจากการใช้วิจารณญาณของผู้อ่าน โดยไม่มีส่วนเกี่ยวข้องกับหรือพันธะผูกพันใด ๆ กับ บริษัทหลักทรัพย์ คิงส์ฟอร์ด จำกัด (มหาชน) ไม่ว่ากรณีใด

# Short Sales



KINGSFORD

มูลค่าการขายชอร์ต ณ วันที่ 01 ธันวาคม 2566

หลักทรัพย์	ปริมาณหุ้นที่ขายชอร์ต (หุ้น)	มูลค่าการขายชอร์ต (บาท)	%เทียบมูลค่าซื้อขายตลาดรวม
EGATIF	73,700	418,070	10.97%
EGCO	38,400	4,985,950	2.51%
EKH	14,800	108,780	1.83%
EKH-R	23,100	169,005	2.85%
EPG	196,400	1,412,915	22.50%
EPG-R	12,800	92,160	1.47%
ERW	2,341,300	11,998,430	16.51%
ERW-R	163,000	841,155	1.15%
ETC	31,500	85,680	1.38%
FORTH	75,100	1,515,370	6.70%
FORTH-R	18,100	366,480	1.62%
FSMART	91,300	648,760	17.49%
GFPT	293,000	3,147,660	12.79%
GFPT-R	120,800	1,300,410	5.27%
GLOBAL	758,400	12,752,250	9.59%
GLOBAL-R	457,500	7,702,990	5.79%
GPSC	449,900	20,623,900	4.39%
GPSC-R	1,116,300	51,589,800	10.90%
GULF	928,200	42,395,700	19.48%
GULF-R	423,500	19,274,300	8.89%
GUNKUL	1,174,900	3,031,242	14.16%
GUNKUL-R	236,300	609,654	2.85%
HANA	521,500	24,189,950	2.08%
HENG	11,700	22,932	3.63%
HK01	997	15,360	61.93%
HL	4,700	43,945	5.43%
HMPRO	1,799,300	21,234,300	15.35%
HMPRO-R	629,500	7,425,630	5.37%
HTC	2,800	44,960	0.48%
HUMAN	18,400	200,560	3.67%
ICHI	230,100	3,396,520	4.50%
ICHI-R	324,200	4,764,300	6.35%
III	174,600	1,794,800	11.94%
ILM	7,600	177,570	5.89%
ILM-R	3,000	70,200	2.33%
INTUCH	122,200	8,533,975	5.20%
INTUCH-R	134,300	9,397,000	5.71%
IRPC	4,841,200	9,662,899	17.01%
IRPC-R	732,600	1,451,170	2.57%
ITC-R	68,900	1,437,090	1.91%
ITD	888,100	1,018,873	10.67%
ITD-R	626,000	718,048	7.52%
IVL	1,215,900	30,170,930	8.16%
IVL-R	976,900	24,194,580	6.56%
JAS	5,979,100	13,924,414	2.57%
JAS-R	1,706,400	3,964,446	0.73%
JMART	959,300	17,213,620	5.71%
JMART-R	190,600	3,401,360	1.13%
JMT	131,500	3,451,875	2.67%
JTS	27,100	1,577,875	0.40%
KAMART	35,000	406,420	1.30%
KBANK	201,400	26,031,100	3.37%
KBANK-R	214,000	27,602,600	3.58%
KCE	478,500	25,670,200	3.61%

ข้อมูลในเอกสารฉบับนี้ รวบรวมมาจากแหล่งข้อมูลที่เชื่อถือได้ อย่างไรก็ตาม บริษัทหลักทรัพย์ คิงส์ฟอร์ด จำกัด (มหาชน) ไม่สามารถที่จะยืนยันหรือรับรองความถูกต้องของข้อมูลเหล่านี้ได้ ไม่ว่าประการใด ๆ บทวิเคราะห์ในเอกสารนี้ จัดทำขึ้นโดยอ้างอิงหลักเกณฑ์ทางวิชาการเกี่ยวกับหลักการวิเคราะห์ และมีได้เป็นการชี้แนะ หรือเสนอแนะให้ซื้อหรือขายหลักทรัพย์ใด ๆ การตัดสินใจซื้อหรือขายหลักทรัพย์ใด ๆ ของผู้อ่าน ไม่ว่าจะเกิดจากการอ่านบทความในเอกสารนี้หรือไม่ก็ตาม ล้วนเป็นผลจากการใช้วิจารณญาณของผู้อ่าน โดยไม่มีส่วนเกี่ยวข้องกับหรือพันธะผูกพันใด ๆ กับ บริษัทหลักทรัพย์ คิงส์ฟอร์ด จำกัด (มหาชน) ไม่ว่ากรณีใด

# Short Sales



KINGSFORD

มูลค่าการขายชอร์ต ณ วันที่ 01 ธันวาคม 2566

หลักทรัพย์	ปริมาณหุ้นที่ขายชอร์ต (หุ้น)	มูลค่าการขายชอร์ต (บาท)	%เทียบมูลค่าซื้อขายตลาดรวม
KCE-R	204,300	10,896,150	1.54%
KEX	138,400	546,164	6.03%
KGI	13,400	59,764	2.50%
KKP	925,300	44,033,275	27.95%
KKP-R	197,300	9,400,975	5.96%
KSL	43,300	116,478	3.44%
KTB	4,213,300	77,159,960	12.63%
KTB-R	650,800	11,909,180	1.95%
KTC	490,500	22,544,350	12.18%
KTC-R	487,400	22,428,900	12.10%
LALIN	11,300	90,810	5.80%
LANNA	20,100	296,750	3.35%
LH	2,039,000	15,647,875	12.44%
LH-R	2,033,200	15,646,090	12.40%
LPN-R	3,300	12,816	3.13%
M	74,900	2,964,375	5.38%
M-R	60,400	2,366,725	4.34%
MAJOR	108,300	1,650,710	3.57%
MAJOR-R	32,600	498,080	1.07%
MASTER	15,100	822,950	2.47%
MBK	65,800	1,013,210	12.45%
MBK-R	13,900	214,060	2.63%
MC	64,400	726,640	3.99%
MEB-R	100	3,250	0.06%
MEGA	121,500	4,795,425	3.33%
MEGA-R	294,000	11,615,350	8.06%
MINT	702,800	19,323,400	8.61%
MINT-R	164,000	4,497,450	2.01%
MTC	239,200	10,495,450	6.93%
MTC-R	96,200	4,212,950	2.79%
NCAP	271,200	748,512	4.83%
NER	182,700	842,328	3.77%
NEX	135,900	1,411,910	4.77%
NEX-R	43,000	444,140	1.51%
NOBLE	18,100	70,228	7.84%
NRF	93,700	499,470	3.52%
NSL	14,200	269,090	2.59%
ONEE	1,599,900	5,945,616	12.38%
OR	1,673,800	33,694,530	17.57%
OR-R	392,000	7,876,660	4.12%
ORI	114,300	997,035	4.86%
ORI-R	77,300	675,345	3.29%
OSP	514,200	11,761,460	9.92%
OSP-R	357,100	8,158,200	6.89%
PLANB	751,000	6,316,695	15.86%
PR9	6,400	97,840	1.34%
PRIME	33,300	19,980	0.26%
PRM	496,100	2,514,860	10.06%
PRM-R	115,800	586,590	2.35%
PSH	7,800	95,430	0.92%
PSH-R	65,100	797,590	7.70%
PSL	431,400	3,716,910	3.94%
PSL-R	340,500	2,928,365	3.11%
PTG	99,500	846,485	2.44%

ข้อมูลในเอกสารฉบับนี้ รวบรวมมาจากแหล่งข้อมูลที่เชื่อถือได้ อย่างไรก็ตาม บริษัทหลักทรัพย์ คิงส์ฟอร์ด จำกัด (มหาชน) ไม่สามารถที่จะยืนยันหรือรับรองความถูกต้องของข้อมูลเหล่านี้ได้ ไม่ว่าประการใด ๆ บทวิเคราะห์ในเอกสารนี้ จัดทำขึ้นโดยอ้างอิงหลักเกณฑ์ทางวิชาการเกี่ยวกับหลักการวิเคราะห์ และมีได้เป็นการชี้แนะ หรือเสนอแนะให้ซื้อหรือขายหลักทรัพย์ใด ๆ การตัดสินใจซื้อหรือขายหลักทรัพย์ใด ๆ ของผู้อ่าน ไม่ว่าจะเกิดจากการอ่านบทความในเอกสารนี้หรือไม่ก็ตาม ล้วนเป็นผลจากการใช้วิจารณญาณของผู้อ่าน โดยไม่มีส่วนเกี่ยวข้องกับหรือพึ่งพิงผูกพันใด ๆ กับ บริษัทหลักทรัพย์ คิงส์ฟอร์ด จำกัด (มหาชน) ไม่ว่ากรณีใด

# Short Sales



KINGSFORD

มูลค่าการขายชอร์ต ณ วันที่ 01 ธันวาคม 2566

หลักทรัพย์	ปริมาณหุ้นที่ขายชอร์ต (หุ้น)	มูลค่าการขายชอร์ต (บาท)	%เทียบมูลค่าซื้อขายตลาดรวม
PTG-R	7,300	62,050	0.18%
PTL	7,700	84,700	3.86%
PTT	7,304,000	255,655,175	11.73%
PTT-R	1,057,800	36,946,925	1.70%
PTTEP	546,400	81,173,000	4.46%
PTTEP-R	461,000	68,662,200	3.76%
PTTGC	586,400	22,502,350	9.19%
PTTGC-R	1,320,000	50,698,675	20.69%
QH	326,900	712,008	3.87%
QH-R	804,700	1,745,902	9.52%
RABBIT	1,911,200	1,012,936	5.54%
RAM	20,800	687,700	3.79%
RATCH	1,023,100	32,723,575	8.12%
RBF	174,900	2,351,770	3.16%
RBF-R	376,800	5,064,670	6.81%
RCL	21,300	417,730	1.67%
RCL-R	35,900	710,020	2.81%
RJH	500	13,875	0.24%
ROJNA	97,600	567,035	5.63%
RS	70,900	950,060	12.38%
RS-R	3,600	48,240	0.63%
S	65,900	57,635	1.99%
SABUY	279,000	1,384,494	2.37%
SABUY-R	500	2,470	0.00%
SAK	42,900	174,174	4.34%
SAMART	32,300	141,532	6.69%
SAMART-R	2,400	10,608	0.50%
SAPPE	100	7,275	0.02%
SAPPE-R	50,200	3,624,025	9.34%
SAT	11,700	205,220	3.42%
SAWAD	211,600	9,325,575	5.38%
SAWAD-R	500	22,125	0.01%
SC	313,100	959,406	2.85%
SC-R	16,100	49,432	0.15%
SCB	35,100	3,495,575	0.36%
SCB-R	401,300	39,974,000	4.15%
SCC	14,700	4,230,500	2.85%
SCC-R	20,900	6,009,100	4.05%
SCGP	449,200	17,369,450	3.66%
SCGP-R	857,700	33,332,525	6.98%
SCI	3,800	2,394	0.69%
SGC	424,500	671,540	1.41%
SGC-R	3,000	4,650	0.01%
SGP-R	2,100	17,500	1.09%
SHR	118,900	300,154	2.79%
SINGER	1,197,600	14,912,670	3.58%
SINGER-R	500	6,100	0.00%
SIRI	5,532,200	9,271,335	11.10%
SIRI-R	22,000	36,746	0.04%
SIS	25,500	536,850	9.31%
SIS-R	900	19,000	0.33%
SISB	36,300	1,137,425	7.34%
SISB-R	81,800	2,564,100	16.55%
SJWD	473,100	6,844,530	26.84%
SJWD-R	46,700	677,150	2.65%
SKY	173,500	4,564,775	15.55%

ข้อมูลในเอกสารฉบับนี้ รวบรวมมาจากแหล่งข้อมูลที่เชื่อถือได้ อย่างไรก็ตาม บริษัทหลักทรัพย์ คิงส์ฟอร์ด จำกัด (มหาชน) ไม่สามารถที่จะยืนยันหรือรับรองความถูกต้องของข้อมูลเหล่านี้ได้ ไม่ว่าประการใด ๆ บทวิเคราะห์ในเอกสารนี้ จัดทำขึ้นโดยอ้างอิงหลักเกณฑ์ทางวิชาการเกี่ยวกับหลักการวิเคราะห์ และมีได้เป็นการชี้แนะ หรือเสนอแนะให้ซื้อหรือขายหลักทรัพย์ใด ๆ การตัดสินใจซื้อหรือขายหลักทรัพย์ใด ๆ ของผู้อ่าน ไม่ว่าจะเกิดจากการอ่านบทความในเอกสารนี้หรือไม่ก็ตาม ล้วนเป็นผลจากการใช้วิจารณญาณของผู้อ่าน โดยไม่มีส่วนเกี่ยวข้องกับหรือพึ่งพิงผูกพันใด ๆ กับ บริษัทหลักทรัพย์ คิงส์ฟอร์ด จำกัด (มหาชน) ไม่ว่ากรณีใด

# Short Sales



KINGSFORD

มูลค่าการขายชอร์ต ณ วันที่ 01 ธันวาคม 2566

หลักทรัพย์	ปริมาณหุ้นที่ขายชอร์ต (หุ้น)	มูลค่าการขายชอร์ต (บาท)	%เทียบมูลค่าซื้อขายตลาดรวม
SNNP	43,200	708,480	2.57%
SNNP-R	15,000	245,980	0.89%
SPA-R	15,200	180,880	4.56%
SPALI	449,300	7,954,340	17.58%
SPALI-R	98,000	1,734,030	3.83%
SPCG	9,600	118,080	3.12%
SPRC	457,900	3,701,890	3.32%
SPRC-R	271,900	2,203,715	1.97%
STA	223,900	3,421,150	8.43%
STA-R	123,900	1,893,460	4.67%
STANLY	300	52,800	1.67%
STEC	118,200	1,054,430	3.66%
STEC-R	63,300	566,295	1.96%
STGT	234,000	1,435,350	6.35%
STGT-R	16,200	99,250	0.44%
SUPER	479,800	206,314	5.04%
SUPER-R	49,700	21,371	0.52%
SUPEREIF	3,800	25,460	4.71%
SUSCO	285,000	1,205,026	1.64%
SYNEX	18,100	182,810	10.04%
TAE	4,400	4,444	5.80%
TASCO	389,800	6,414,980	6.36%
TASCO-R	50,400	827,820	0.82%
TCAP	73,800	3,579,300	6.47%
TCAP-R	20,600	999,100	1.81%
TEAMG	22,900	110,876	2.04%
TFG	111,600	350,904	2.42%
TFG-R	210,000	656,454	4.55%
TGE-R	43,000	84,936	3.47%
THANI	762,000	2,069,144	11.25%
THANI-R	423,700	1,151,284	6.26%
THCOM	163,800	1,987,080	4.00%
THCOM-R	64,000	780,830	1.56%
THG	13,400	834,075	8.74%
THG-R	2,500	156,950	1.63%
TIDLOR	1,983,900	45,047,960	19.06%
TIDLOR-R	870,500	19,742,440	8.36%
TIPH	71,200	2,100,300	26.31%
TIPH-R	17,900	528,625	6.61%
TISCO	111,700	10,863,275	6.01%
TISCO-R	75,700	7,357,550	4.07%
TKC	101,400	1,357,790	0.81%
TKC-R	111,300	1,510,040	0.89%
TKN	207,700	1,913,540	4.14%
TKS	100	695	0.05%
TLI	745,300	7,273,815	11.21%
TLI-R	1,070,300	10,430,215	16.10%
TOA	62,500	1,333,110	2.96%
TOA-R	162,500	3,480,030	7.71%
TOP	185,200	9,531,325	6.31%
TOP-R	322,200	16,590,425	10.98%
TPIPL	307,900	424,902	6.91%
TPIPP	382,400	1,269,568	34.19%
TPIPP-R	100	332	0.01%
TQM	52,300	1,456,050	11.10%
TQM-R	7,500	209,975	1.59%

ข้อมูลในเอกสารฉบับนี้ รวบรวมมาจากแหล่งข้อมูลที่เชื่อถือได้ อย่างไรก็ตาม บริษัทหลักทรัพย์ คิงส์ฟอร์ด จำกัด (มหาชน) ไม่สามารถที่จะยืนยันหรือรับรองความถูกต้องของข้อมูลเหล่านี้ได้ ไม่ว่าประการใด ๆ บทวิเคราะห์ในเอกสารนี้ จัดทำขึ้นโดยอ้างอิงหลักเกณฑ์ทางวิชาการเกี่ยวกับหลักการวิเคราะห์ และมีได้เป็นการชี้แนะ หรือเสนอแนะให้ซื้อหรือขายหลักทรัพย์ใด ๆ การตัดสินใจซื้อหรือขายหลักทรัพย์ใด ๆ ของผู้อ่าน ไม่ว่าจะเกิดจากการอ่านบทความในเอกสารนี้หรือไม่ก็ตาม ล้วนเป็นผลจากการใช้วิจารณญาณของผู้อ่าน โดยไม่มีส่วนเกี่ยวข้องกับหรือพึ่งพิงผูกพันใด ๆ กับ บริษัทหลักทรัพย์ คิงส์ฟอร์ด จำกัด (มหาชน) ไม่ว่ากรณีใด

# Short Sales



KINGSFORD

มูลค่าการขายชอร์ต ณ วันที่ 01 ธันวาคม 2566

	ปริมาณหุ้นที่ขายชอร์ต (หุ้น)	มูลค่าการขายชอร์ต (บาท)	%เทียบมูลค่าซื้อขายตลาดรวม
TQM-R	7,500	209,975	1.59%
TRUE	6,532,800	36,163,405	11.80%
TRUE-R	19,300	109,045	0.03%
TTA	1,560,400	8,317,560	11.43%
TTB	17,253,700	26,813,908	14.37%
TTB-R	3,920,800	6,079,123	3.26%
TTW	562,100	4,997,625	20.13%
TTW-R	153,100	1,361,350	5.48%
TU	1,610,900	23,724,340	13.90%
TU-R	593,800	8,741,890	5.12%
TVO	23,800	502,790	5.22%
TVO-R	3,200	67,540	0.70%
UVAN	6,000	49,500	3.09%
VGI	841,800	1,713,506	10.27%
VGI-R	126,700	257,536	1.55%
VIBHA	112,600	201,804	3.61%
WHA	4,427,900	22,499,165	6.23%
WHA-R	923,900	4,682,080	1.30%
WHAUP	220,800	887,756	12.85%
WHAUP-R	20,800	83,930	1.21%
WORK	5,600	61,600	16.87%
XO	18,500	524,750	1.54%
XO-R	11,100	312,475	0.92%
XPG	1,202,600	1,220,344	6.40%
XPG-R	93,400	95,268	0.50%
TTB	17,253,700	26,813,908	14.37%
TTB-R	3,920,800	6,079,123	3.26%

หมายเหตุ - ไม่รวมรายการขายชอร์ตของสมาชิกที่เป็นผู้ร่วมค้ำหน่วยลงทุนหรือผู้ดูแลสภาพคล่องของหน่วยลงทุนของกองทุนรวมอีทีเอฟเพื่อบัญชีบริษัทประเภทเพื่อทำกำไรจากส่วนต่างของราคาหรือเพื่อดูแลสภาพคล่อง แลวดักรวม

ข้อมูลในเอกสารฉบับนี้ รวบรวมมาจากแหล่งข้อมูลที่น่าเชื่อถือ อย่างไรก็ตาม บริษัทหลักทรัพย์ คิงส์ฟอร์ด จำกัด (มหาชน) ไม่สามารถที่จะยืนยันหรือรับรองความถูกต้องของข้อมูลเหล่านี้ได้ ไม่ว่าประการใด ๆ บทวิเคราะห์ในเอกสารนี้ จัดทำขึ้นโดยอ้างอิงหลักเกณฑ์ทางวิชาการเกี่ยวกับหลักการวิเคราะห์ และมีได้เป็นการชี้แนะ หรือเสนอแนะให้ซื้อหรือขายหลักทรัพย์ใด ๆ การตัดสินใจซื้อหรือขายหลักทรัพย์ใด ๆ ของผู้อ่าน ไม่ว่าจะเกิดจากการอ่านบทความในเอกสารนี้หรือไม่ก็ตาม ล้วนเป็นผลจากการใช้วิจารณญาณของผู้อ่าน โดยไม่มีส่วนเกี่ยวข้องกับหรือพึ่งพิงผูกพันใด ๆ กับ บริษัทหลักทรัพย์ คิงส์ฟอร์ด จำกัด (มหาชน) ไม่วาการนี้

# Stock Calendar



KINGSFORD

รายงานการเปลี่ยนแปลงการถือหลักทรัพย์ของผู้บริหาร (แบบ 59-2) ประจำวันที่ 01 ธันวาคม 2566

ชื่อผู้บริหาร	ประเภทหลักทรัพย์	วันที่ได้มา / จำนวน	จำนวน	ราคา	วิธีการ ได้มา/หน่าย	
QLT	นาย กิตติ พัวถาวรสกุล	หุ้นสามัญ	30/11/2566	190,800	2.85	ซื้อ
KCG	นาย ทรงธรรม เพียรพัฒนาวิทย์	หุ้นสามัญ	30/11/2566	4,000	8.65	ซื้อ
SAFE	นาง ปริญญารัตน์ กว่างคณานุรักษ์	หุ้นสามัญ	30/11/2566	296,000	16.80	ซื้อ
SAFE	นาย วิวัฒน์ กว่างคณานุรักษ์	หุ้นสามัญ	30/11/2566	40,000	16.55	ซื้อ
SINO	นางสาว อรชพร วิทยศักดิ์พันธ์	หุ้นสามัญ	01/12/2566	300,000	1.36	ซื้อ
SINO	นาย นันทมนัส วิทยศักดิ์พันธ์	หุ้นสามัญ	30/11/2566	300,000	1.32	ซื้อ
DEXON	นาย มาร์ติน สตุวิต	หุ้นสามัญ	30/11/2566	66,300	2.12	ซื้อ
TNITY	นาย สรยุทธม์ พรหมพจน์	หุ้นสามัญ	30/11/2566	800	4.46	ขาย
TNDT	นาย สุวัฒน์ แดงพิบูลย์สกุล	หุ้นสามัญ	30/11/2566	107,400	0.30	ขาย
TNR	นาย ปรุ้มพงศ์ ขุพย์คช	หุ้นสามัญ	29/11/2566	3,200	10.10	ซื้อ
TNR	นาย ปรุ้มพงศ์ ขุพย์คช	หุ้นสามัญ	30/11/2566	5,000	10.00	ซื้อ
BGC	นาย วิศาล ลออเสถียรกุล	หุ้นสามัญ	28/11/2566	5,100	8.30	ซื้อ
BGC	นาย วิศาล ลออเสถียรกุล	หุ้นสามัญ	28/11/2566	9,900	8.35	ซื้อ
BGC	นาย วิศาล ลออเสถียรกุล	หุ้นสามัญ	30/11/2566	5,000	8.05	ซื้อ
BGC	นาย วิศาล ลออเสถียรกุล	หุ้นสามัญ	30/11/2566	<del>5,000</del> Revoked Reporter	by 8.05	ซื้อ
BGT	นาง นันทริกา ชันช้อย	หุ้นสามัญ	29/11/2566	28,800	0.76	ซื้อ
BGT	นาง นันทริกา ชันช้อย	หุ้นสามัญ	30/11/2566	20,000	0.75	ซื้อ
PG	นาง กิตยาภรณ์ ชัยถาวรเสถียร	หุ้นสามัญ	30/11/2566	35,000	8.87	ซื้อ
PPS	นาย พงศ์ธร ธาราไชย	หุ้นสามัญ	30/11/2566	400,000	0.38	ซื้อ
PRAPAT	นาย สิบพงศ์ อติชาติการ	หุ้นสามัญ	29/11/2566	100,000	1.43	ซื้อ
PRAPAT	นาย สิบพงศ์ อติชาติการ	หุ้นสามัญ	29/11/2566	100,000	1.42	ซื้อ
RAM	นางสาว ธกขจี กาญจนพิทักษ์	หุ้นสามัญ	30/11/2566	47,000	33.25	ซื้อ
RAM	นางสาว ธกขจี กาญจนพิทักษ์	หุ้นสามัญ	30/11/2566	2,000	34.25	ซื้อ
RAM	นางสาว ธกขจี กาญจนพิทักษ์	หุ้นสามัญ	30/11/2566	10,000	34.50	ซื้อ
RAM	นางสาว ธกขจี กาญจนพิทักษ์	หุ้นสามัญ	30/11/2566	5,000	34.75	ซื้อ
RAM	นางสาว ธกขจี กาญจนพิทักษ์	หุ้นสามัญ	30/11/2566	2,000	35.00	ซื้อ
RAM	นางสาว ธกขจี กาญจนพิทักษ์	หุ้นสามัญ	30/11/2566	2,000	35.25	ซื้อ
RAM	นางสาว ธกขจี กาญจนพิทักษ์	หุ้นสามัญ	30/11/2566	5,000	35.75	ซื้อ
RAM	นางสาว ธกขจี กาญจนพิทักษ์	หุ้นสามัญ	30/11/2566	4,000	36.00	ซื้อ
RAM	นางสาว ธกขจี กาญจนพิทักษ์	หุ้นสามัญ	30/11/2566	3,000	36.25	ซื้อ
RAM	นางสาว ธกขจี กาญจนพิทักษ์	หุ้นสามัญ	30/11/2566	3,000	35.25	ซื้อ
VIBHA	นาย สิทธิ ภาณุพัฒน์พงศ์	หุ้นสามัญ	30/11/2566	200,000	1.78	ซื้อ
CENTEL	นาย เกร็ด เคิร์ก สติป	หุ้นสามัญ	30/11/2566	20,000	42.12	ซื้อ
LEO	นาย ธีระชัย เขมมนะสิริ	หุ้นสามัญ	30/11/2566	14,000	4.77	ซื้อ
WFX	นางสาว ฉลองขวัญ วงศาสุทธิกุล	หุ้นสามัญ	30/11/2566	100,000	2.06	ซื้อ
STA	นาย วิชญ์พล สิ้นเจริญกุล	หุ้นสามัญ	30/11/2566	20,000	15.25	ซื้อ
SPALI	นาง อัจฉรา ตั้งมดีธรรม	หุ้นสามัญ	29/11/2566	50,000	17.90	ซื้อ
SPALI	นาง อัจฉรา ตั้งมดีธรรม	หุ้นสามัญ	30/11/2566	90,000	17.64	ซื้อ
SPALI	นาง อัจฉรา ตั้งมดีธรรม	หุ้นสามัญ	30/11/2566	450,000	17.67	ซื้อ
SPALI	นาง อัจฉรา ตั้งมดีธรรม	หุ้นสามัญ	30/11/2566	50,000	17.60	ซื้อ
SPALI	นาย ประทีป ตั้งมดีธรรม	หุ้นสามัญ	29/11/2566	50,000	17.90	ซื้อ



# Stock Calendar



KINGSFORD

ชื่อผู้บริหาร	ประเภทหลักทรัพย์	วันที่ได้มา / จำนวน	จำนวน	ราคา	วิธีการ ได้มา/หน่าย	
SPALI	นาย ประทีป ตั้งมดิธรรม	หุ้นสามัญ	30/11/2566	90,000	17.64	ซื้อ
SPALI	นาย ประทีป ตั้งมดิธรรม	หุ้นสามัญ	30/11/2566	450,000	17.67	ซื้อ
SPALI	นาย ประทีป ตั้งมดิธรรม	หุ้นสามัญ	30/11/2566	50,000	17.60	ซื้อ
SMT	นาย นริศ จันทร์แดง	หุ้นสามัญ	29/11/2566	100,000	3.86	ซื้อ
AUCT	นาย สุธี สมานธิ	หุ้นสามัญ	30/11/2566	100,000	10.95	ซื้อ
SAV	นาย ธีระชัย พงศ์พานงาม	หุ้นสามัญ	30/11/2566	100,000	14.10	ซื้อ
AMATA	นาย จักรกชชัย พานิชพัฒน์	หุ้นสามัญ	30/11/2566	50,000	25.25	ซื้อ
ORN	นาย ปรีดิกร บุรณุปกรณ์	หุ้นสามัญ	30/11/2566	500,000	0.92	ซื้อ
ORN	นาย ปรีดิกร บุรณุปกรณ์	หุ้นสามัญ	30/11/2566	500,000	0.93	ซื้อ
AH	นาง ลี งอ เดียว	หุ้นสามัญ	29/11/2566	230,000	27.72	ซื้อ
IRCP	นาย แดน เหนตระกุล	หุ้นสามัญ	30/11/2566	200,000	0.66	ซื้อ
EP	นาย ยุทธ ชินสุภัคกุล	หุ้นสามัญ	30/11/2566	1,600	2.60	ซื้อ
EP	นาย ยุทธ ชินสุภัคกุล	หุ้นสามัญ	30/11/2566	38,000	2.58	ซื้อ
EP	นาย ยุทธ ชินสุภัคกุล	หุ้นสามัญ	30/11/2566	1,947,719	-	รับโอน
COTTO	นาง วรนันท์ โสदानิล	หุ้นสามัญ	29/11/2566	40,000	-	โอน
COTTO	นาย กิตติพงษ์ โพธิ์ธรานนท์	หุ้นสามัญ	28/11/2566	38,905	2.40	ขาย

# Stock Calendar



KINGSFORD

รายงานการเปลี่ยนแปลงการถือหลักทรัพย์ของผู้บริหาร (แบบ 59-2) ประจำวันที่ 30 พฤศจิกายน 2566

	ชื่อผู้บริหาร	ประเภทหลักทรัพย์	วันที่ได้มา / จำนวน	จำนวน	ราคา	วิธีการ ได้มา/หน่าย
HTC	พันเอก พิชร รัตตกุล	หุ้นสามัญ	28/11/2566	300,000	15.87	ขาย
AMATA	นาย เทวินทร์ วงศ์วานิช	หุ้นสามัญ	29/11/2566	50,000	24.70	ซื้อ
AMATA	นาย อนุชา สิหนาทกฤดากุล	หุ้นสามัญ	29/11/2566	200,000	24.60	ซื้อ
EP	นาย ยุทธ ชินสุภัคกุล	หุ้นสามัญ	29/11/2566	6,100	2.66	ซื้อ
MFEC	นาย ศิริวัฒน์ วงศ์จารุกร	หุ้นสามัญ	22/11/2566	500,000	6.20	ซื้อ
COTTO	นางสาว วรัญญ์ โอบนายกุล	หุ้นสามัญ	28/11/2566	19,783,199	2.40	ขาย
COTTO	นาย นำพล มลิชัย	หุ้นสามัญ	28/11/2566	11,331	2.40	ขาย
STC	นาย สุรสิทธิ์ ชัยตระกูลทอง	หุ้นสามัญ	29/11/2566	3,700	0.69	ซื้อ
AIT	นาง ศศิเนตร พหลโยธิน	หุ้นสามัญ	29/11/2566	8,237,515	6.80	ขาย

# Stock Calendar



KINGSFORD

แบบรายงานการได้มาหรือจำหน่ายหลักทรัพย์ของกิจการ (แบบ 246-2) ประจำวันที่ 01 ธันวาคม 2566

กทรัพย์	ชื่อผู้ได้มา/จำหน่าย	วิธีการ	ประเภท หลักทรัพย์ <sup>1</sup>	% ก่อน ได้มา/ จำหน่าย	% ได้มา/ จำหน่าย	% หลัง ได้มา/ จำหน่าย	วันที่ได้มา/ จำหน่าย	% ก่อน ได้มา/ จำหน่าย (กลุ่ม) <sup>2</sup>	% ได้มา/ จำหน่าย (กลุ่ม) <sup>2</sup>	% หลัง ได้มา/ จำหน่าย (กลุ่ม) <sup>2</sup>
BAFS	บริษัท หลักทรัพย์จัดการกองทุนกรุงศรี จำกัด	จำหน่าย	หุ้น	5.0212	0.0313	4.9898	30/11/2566	5.0212	0.0313	4.9898

# Stock Calendar



KINGSFORD

December 2023				
Monday	Tuesday	Wednesday	Thursday	Friday
				<b>1</b>
				<b>XD</b> TNH (0.60 หาระ)
<b>4</b>	<b>5</b>	<b>6</b>	<b>7</b>	<b>8</b>
<b>XD</b> SSC (0.52 หาระ) RJH (0.25 หาระ) MJLF (0.129 หาระ) LVMH01 (- หาระ)	<b>วันหยุด</b>	<b>XD</b> SIA19 (- หาระ) PROSPECT (0.22 หาระ) NVDA80X (- หาระ)		<b>XD</b> AOT (0.36 หาระ)
<b>11</b>	<b>12</b>	<b>13</b>	<b>14</b>	<b>15</b>
<b>วันหยุด</b>	<b>XD</b> TFFIF (0.1057 หาระ) GVREIT (0.1911 หาระ)	<b>XD</b> UV (0.09 หาระ) TSST (0.06 หาระ) QHPF (0.125 หาระ) MNIT2 (0.045 หาระ) MNIT (0.027 หาระ) M-STOR (0.10 หาระ) M-II (0.155 หาระ) LHSC (0.165 หาระ) JAS (0.60 หาระ) HPF (0.04 หาระ) ABFTH (12.00 หาระ)	<b>XD</b>	<b>XD</b>

XD – Excluding Dividend	XD(ST) – Excluding Stock Dividend	XM – Exclude meetings	XN – Ex-Capital Return	XI – Excluding Interest
XP – Excluding Principal	XR – Excluding Right	XW – Excluding Warrant	XS – Excluding Short-term Warrant	XA – Excluding All
XE – Excluding Exercise	*ND – No Dividend Payment	PD – Payment Date	XI – Excluding TSR ; @ - price per share / price per unit /	
XD – Excluding Dividend	XD(ST) – Excluding Stock Dividend	XM – Exclude meetings	XN – Ex-Capital Return	XI – Excluding Interest
XP – Excluding Principal	XR – Excluding Right	XW – Excluding Warrant	XS – Excluding Short-term Warrant	XA – Excluding All
XE – Excluding Exercise	*ND – No Dividend Payment	PD – Payment Date	XI – Excluding TSR ; @ - price per share / price per unit /	

NVDR Update

วันศุกร์ที่ 01 ธันวาคม 2566

Most Active Values (Btmn)

Top 20 Net Buying Value (B m)						Top 20 Net Selling Value (B m)					Month to Date		Year to Date							
ส.ค.-พ.ย.-'66						ส.ค.-พ.ย.-'66					ธันวาคม 2566		03 ม.ค.-30 พ.ย. 66							
	1	30	29	28	27	1	30	29	28	27	Net Buy	Net Sell	Net Buy	Net Sell						
1	PTT	125.7	-2.6	474.6	397.3	98.7	AOT	-164.6	-216.6	1,096.9	160.1	418.1	PTT	331.67	AOT	(209.29)	CPALL	7,231.9	AOT	-12,644.1
2	KCE	74.3	79.2	-7.4	22.3	6.3	BH	-162.3	445.7	27.3	19.9	-162.4	KCE	125.75	BH	(164.58)	TTB	5,320.1	KBANK	-10,633.5
3	PTTEP	72.7	569.3	-35.0	-113.8	-180.5	RATCH	-98.4	159.3	123.0	87.5	47.2	OR	77.28	RATCH	(162.31)	BBL	4,992.6	LH	-7,136.0
4	CPALL	72.3	-17.9	-1,091.9	-96.9	97.4	EGCO	-76.5	14.9	61.6	66.5	-14.4	PTTEP	74.32	EGCO	(98.36)	PTTEP	4,870.2	KKP	-4,104.4
5	JTS	45.9	-49.4	10.8	34.8	9.6	CPN	-70.1	-34.8	-1.9	72.7	17.2	CPALL	72.75	BGRIM	(93.31)	CPAXT	3,790.7	CRC	-3,587.0
6	HANA	44.7	113.9	-94.9	24.9	-21.9	AP	-68.2	-38.5	-16.0	2.1	9.2	JTS	72.29	CPN	(76.49)	SCC	3,667.6	PTTGC	-3,468.6
7	JAS	32.1	174.9	-23.1	22.8	17.1	CPF	-55.1	5.7	73.9	113.1	40.5	TTB	53.30	AP	(70.11)	TIDLOR	3,206.7	HMPRO	-2,851.3
8	SCC	29.3	5.8	59.6	-13.8	20.9	TISCO	-34.0	-25.0	-84.3	13.2	10.4	HANA	45.88	CPF	(68.17)	BDMS	2,873.8	BANPU	-2,560.9
9	HMPRO	27.8	-7.0	4.4	-30.7	-28.5	KTC	-28.5	-15.6	14.9	-6.6	-20.5	JAS	44.66	TISCO	(55.08)	SCB	2,446.6	CPF	-2,354.2
10	JMART	20.4	11.3	-3.0	11.9	12.2	PTTGC	-22.9	218.0	38.7	17.7	38.2	TRUE	34.38	SCGP	(49.79)	HANA	2,379.1	BH	-2,242.5
11	SINGER	19.9	54.1	-16.6	3.8	12.9	ADVANC	-21.3	12.4	84.4	104.1	5.2	SCC	32.10	BDMS	(44.31)	WHA	2,303.5	AWC	-2,035.1
12	SIRI	19.4	-197.0	-1.2	16.5	3.9	SCB	-21.1	-43.7	127.6	73.8	1.1	HMPRO	29.29	OSP	(39.21)	BCP	1,916.8	BEM	-1,982.2
13	BBL	19.1	-41.2	-183.3	7.1	-59.7	BTS	-15.0	-74.0	-1.9	-2.7	-4.5	JMART	27.82	CPAXT	(38.33)	TASCO	1,802.8	IVL	-1,978.3
14	TOP	16.1	10.6	163.6	53.2	105.9	BJC	-14.2	106.9	-39.5	-20.5	-23.5	SINGER	20.35	GPSC	(36.08)	ADVANC	1,799.6	SPALI	-1,975.7
15	SUSCO	15.7	12.1	-5.5	3.1	2.5	GLOBAL	-12.6	13.8	30.5	-0.3	0.4	SIRI	19.87	EA	(35.00)	TRUEE	1,626.3	TISCO	-1,563.4
16	AMATA	12.8	-42.3	-1.1	-2.4	30.2	DELTA	-12.4	59.2	-95.2	200.7	2.9	BBL	19.40	KTC	(33.99)	ICHI	1,479.6	TU	-1,547.1
17	TCAP	9.2	-4.9	-19.9	5.2	-1.5	LH	-11.1	-33.3	-25.5	-17.7	-4.3	SPRC	19.20	WHA	(30.84)	AAV	1,398.5	GLOBAL	-1,510.0
18	IVL	8.7	-45.3	-1.0	-2.3	9.4	TASCO	-9.7	158.6	-23.5	-27.4	-11.1	TOP	19.09	BEM	(29.80)	KTB	1,263.2	GULF	-1,452.7
19	KTB	8.3	10.9	-92.1	82.0	5.7	MINT	-9.1	26.5	66.0	26.9	49.0	JMT	17.29	PTTGC	(28.46)	PSG	1,165.3	RATCH	-1,422.3
20	CENTEL	7.4	-2.7	12.3	17.6	1.3	RAM	-8.1	-52.3	-6.0	-2.2	2.1	SUSCO	16.14	ADVANC	(22.93)	COM7	1,041.5	DELTA	-1,343.6

Total Volume Shares							NVDR Shrs.					
	Buy	Sell	Total	Net	Turn.	%	4-Dec-23	paidup	4-Dec-23	paidup	Paid up Capital (Last)	
1	24CS	23,000	-	23,000	23,000	2.94	10,509,955	2.44	#N/A	#N/A	430,000,000	
2	2S	100	-	100	100	0.02	7,391,748	1.34	3,092,210	0.69	549,995,954	
3	7UP	449,800	1,046,800	1,496,600	-597,000	8.48	45,361	0.06	#N/A	#N/A	78,400,000	
4	A5	16,200	150,300	166,500	-134,100	17.00	92,980,434	1.81	29,743,119	0.98	5,143,071,814	
5	AAI	805,500	3,714,300	4,519,800	-2,908,800	11.13	8,900	0.00	62,400	0.01	980,000,000	
6	AAV	3,183,715	1,965,900	5,149,615	1,217,815	13.61	4,953,779	0.41	800,664	0.07	1,209,384,615	
7	ABM	2,000	527,800	529,800	-525,800	34.26	2,789,032	2.31	#N/A	#N/A	120,934,299	
8	ACE	454,201	1,985,800	2,440,001	-1,531,599	19.87	1,711,651	1.42	#N/A	#N/A	120,934,299	
9	ACG	-	100	100	-100	24.88	36,756,033	1.73	#N/A	#N/A	2,125,000,000	
10	ADB	10,000	-	10,000	10,000	4.92	1,333,037,084	10.37	353,926,265	7.30	12,849,999,997	
11	ADD	-	1,800	1,800	-1,800	10.84	4,479,480	1.12	3,268,124	1.09	400,011,700	
12	ADVANC	610,060	716,021	1,326,081	-105,961	28.86	1,407,899	2.82	#N/A	#N/A	49,988,217	
13	AEONTS	4,600	2,600	7,200	2,000	15.58	2,323,745	0.57	1,223,467	0.39	406,411,160	
14	AF	17,000	2,700	19,700	14,300	22.09	16,648,339	1.24	4,306,304	0.32	1,343,055,623	
15	AGE	132,300	59,500	191,800	72,800	12.24	182,821,091	1.80	38,450,400	0.38	10,175,999,960	
16	AH	144,800	238,900	383,700	-94,100	31.42	1,308,105	0.22	211,225	0.04	600,000,000	
17	AHC	100	600	700	-500	7.76	65,993,730	9.09	31,173,421	5.20	725,999,923	
18	AI	2	-	2	2	0.00	1,704,299	1.07	#N/A	#N/A	160,000,000	
19	AIE	4,000	800	4,800	3,200	0.74	218,054,350	7.33	241,595,912	8.13	2,974,209,736	
20	AIT	274,500	38,000	312,500	236,500	0.78	17,459,141	6.98	11,410,746	4.56	250,000,000	

Source : SET.OR.TH

ข้อมูลในเอกสารฉบับนี้ รวบรวมมาจากแหล่งข้อมูลที่น่าเชื่อถือ อย่างไรก็ดี บริษัทหลักทรัพย์ คิงส์ฟอร์ด จำกัด (มหาชน) ไม่สามารถที่จะยืนยันหรือรับรองความถูกต้องของข้อมูลเหล่านี้ได้ ไม่ว่าประการใด ๆ บทวิเคราะห์ในเอกสารนี้ จัดทำขึ้นโดยอ้างอิงถึงข้อมูลทางวิชาการเกี่ยวกับหลักทรัพย์วิเคราะห์ และมิได้เป็นการชี้แนะหรือเสนอแนะให้ซื้อหรือขายหลักทรัพย์ใด ๆ การตัดสินใจซื้อหรือขายหลักทรัพย์ใด ๆ ของผู้อ่าน ไม่ว่าจะเกิดจากการอ่านบทความในเอกสารนี้หรือไม่ก็ตาม ล้วนเป็นผลจากการใช้วิจารณญาณของผู้อ่าน โดยไม่มีส่วนเกี่ยวข้องกับระบบผูกพันใด ๆ กับ บริษัทหลักทรัพย์ คิงส์ฟอร์ด จำกัด(มหาชน) ไม่มีการฉ้อโกง



## คำแนะนำการลงทุน และความหมายของคำแนะนำการลงทุน

Stock Rating หมายถึงการให้คำแนะนำการลงทุนของบริษัท แบ่งเป็น 3 ระดับ

Buy หมายถึง ราคาพื้นฐานสูงกว่าราคาตลาด 15% หรือมากกว่า

Hold หมายถึงราคาพื้นฐานสูงกว่าราคาตลาดไม่เกิน 15% หรือต่ำกว่าราคาตลาดไม่เกิน 15 %

Sell หมายถึง ราคาพื้นฐานต่ำกว่าราคาตลาด 15% หรือมากกว่า

เอกสารฉบับนี้จัดทำขึ้นโดยบริษัทหลักทรัพย์คิงส์ฟอร์ด จำกัด (มหาชน) ข้อมูลที่ปรากฏในเอกสารฉบับนี้จัดทำโดยอาศัยข้อมูลที่จัดหาจากแหล่งที่เชื่อถือหรือควรเชื่อว่ามี ความน่าเชื่อถือ และ/หรือถูกต้อง อย่างไรก็ตามบริษัทไม่ยืนยัน และไม่รับรองถึงความครบถ้วนสมบูรณ์หรือถูกต้องของข้อมูลดังกล่าว และไม่ได้ประกันราคาหรือผลตอบแทน ของหลักทรัพย์ที่ปรากฏข้างต้น แม้ว่าข้อมูลดังกล่าวจะปรากฏข้อความที่อาจเป็นหรืออาจตีความว่าเป็นเช่นนั้นได้ บริษัทจึงไม่รับผิดชอบต่อการนำเอาข้อมูล ข้อความ ความเห็น และหรือบทสรุปที่ปรากฏในเอกสารฉบับนี้ไปใช้ไม่ว่ากรณีใดๆ ข้อมูลและความเห็นที่ปรากฏอยู่ในเอกสารฉบับนี้ได้ประสงค์จะชี้ชวน เสนอแนะ หรือจูงใจให้ลงทุน ใน หรือ ซื้อหรือขายหลักทรัพย์ที่ปรากฏในเอกสารฉบับนี้และข้อมูลมีการแก้ไขเพิ่มเติมเปลี่ยนแปลงโดยมีต้องแจ้งให้ทราบล่วงหน้า ผู้ลงทุนควรใช้ดุลยพินิจอย่างรอบคอบใน การลงทุนในหรือซื้อหรือขายหลักทรัพย์ บริษัทสงวนลิขสิทธิ์ในข้อมูลที่ปรากฏในเอกสารนี้ ห้ามมิให้ผู้ใดใช้ประโยชน์ ทำซ้ำ ดัดแปลง นำออกแสดง ทำให้ปรากฏหรือเผยแพร่ ต่อสาธารณชน ไม่ว่าด้วยประการใดๆ ซึ่งข้อมูลในเอกสารนี้ไม่ว่าทั้งหมดหรือบางส่วน เว้นแต่ได้รับอนุญาตเป็นหนังสือจากบริษัทเป็นการล่วงหน้า การกล่าว คัด หรืออ้างอิง ข้อมูลบางส่วนตามสมควรในเอกสารนี้ ไม่ว่าในบทความ บทวิเคราะห์ บทวิจัย หรือในเอกสาร หรือการสื่อสารอื่นใดจะต้องกระทำโดยถูกต้อง และไม่เป็นการก่อให้เกิดการ เข้าใจผิดหรือความเสียหายแก่บริษัท ต้องรับรู้ถึงความเป็นเจ้าของลิขสิทธิ์ในข้อมูลบริษัท และต้องอ้างอิงถึงเอกสารฉบับนี้ และวันที่ในเอกสารฉบับนี้ของบริษัทโดยชัดเจน การลงทุนในหรือซื้อหรือขายหลักทรัพย์ย่อมมีความเสี่ยง ท่านควรทำความเข้าใจอย่างถ่องแท้ต่อลักษณะของหลักทรัพย์แต่ละประเภทและควรศึกษาข้อมูลของบริษัทที่ออก หลักทรัพย์และข้อมูลอื่นใดที่เกี่ยวข้องก่อนการตัดสินใจลงทุนในหรือซื้อหรือขายหลักทรัพย์

ข้อมูลในเอกสารฉบับนี้ รวบรวมมาจากแหล่งข้อมูลที่นำเชื่อถือ อย่างไรก็ตาม บริษัทหลักทรัพย์ คิงส์ฟอร์ด จำกัด(มหาชน)ไม่สามารถที่จะยืนยันหรือรับรองความถูกต้องของข้อมูลเหล่านี้ได้ ไม่ว่าประการใดๆ บทวิเคราะห์ในเอกสารนี้ จัดทำขึ้นโดยอ้างอิง หลักเกณฑ์ทางวิชาการเกี่ยวกับหลักการวิเคราะห์ และมีได้เป็นการชี้แนะ หรือเสนอแนะให้ซื้อหรือขายหลักทรัพย์ใดๆ การตัดสินใจหรือขายหลักทรัพย์ใดๆ ของผู้อ่าน ไม่ว่าจะเกิดจากการอ่านบทความในเอกสารนี้หรือไม่ก็ตาม ล้วนเป็นผลจากการใช้ วิจารณญาณของผู้อ่าน โดยไม่มีส่วนเกี่ยวข้องกับบริษัทฯ กับ บริษัทหลักทรัพย์ คิงส์ฟอร์ด จำกัด(มหาชน) ไม่ว่ากรณีใด

# Disclaimer



KINGSFORD

Thai Institute of Directors Association (IOD) – Corporate Governance Report Rating 2022 (CG Score) ข้อมูล 27 ตุลาคม 2565



AAV	AYUD	CFRESH	DRT	GLOBAL	JWD	MC	OTO	Q-CON	SEAOIL	STEC	TK	TVDH
ADVANC	BAFS	CGH	DTAC	GPI	K	MCOT	PAP	QH	SE-ED	STGT	TKN	TVI
AF	BAM	CHEWA	DUSIT	GPSC	KBANK	METCO	PCSGH	QTC	SELIC	STI	TKS	TVO
AH	BANPU	CHO	EA	GRAMMY	KCE	MFEC	PDG	RATCH	SENA	SUN	TKT	TWPC
AIRA	BAY	CIMBT	EASTW	GULF	KEX	MINT	PDJ	RBF	SENAJ	SUSCO	TMILL	U
AJ	BBIK	CK	ECF	GUNKUL	KGI	MONO	PG	RS	SGF	SUTHA	TMT	UAC
AKP	BBL	CKP	ECL	HANA	KKP	MOONG	PHOL	S	SHR	SVI	TNDT	UBIS
AKR	BCP	CM	EE	HARN	KSL	MSC	PLANB	S&J	SICT	SYMC	TNITY	UPOIC
ALLA	BCPG	CNT	EGCO	HENG	KTB	MST	PLANET	SAAM	SIRI	SYNTEC	TOA	UV
ALT	BDMS	COLOR	EPG	HMPRO	KTC	MTC	PLAT	SABINA	SIS	TACC	TOP	VCOM
AMA	BEM	COM7	ETC	ICC	LALIN	MVP	PORT	SAMART	SITHAI	TASCO*	TPBI	VGI
AMARIN	BEYOND	COMAN	ETE	ICHI	LANNA	NYCL	PPS	SAMTEL	SMPC	TCAP	TQM	VIH
AMATA	BGC	COTTO	FN	III	LHFG	NEP	PR9	SAT	SNC	TEAMG	TRC	WACOAL
AMATAV	BGRIM	CPALL	FNS	ILINK	LIT	NER	PREB	SC	SONIC	TFMAMA	TRUE*	WAVE
ANAN	BIZ	CPF	FPI	LOXLEY	ILM	NKI	PRG	SCB	SORKON	THANA	TSC	WHA
AOT	BKI	CPJ	FPT	IND	LPN	NOBLE	PRM	SCC	SPALI	THANI	TSR	WHAUP
AP	BOL	CPN	FSMART	INTUCH	LRH	NSI	PSH	SCCC	SPI	THCOM	TSTE	WICE
APURE	BPP	CRC	FVC	IP	LST	NVD	PSL	SCG	SPRC	THG*	TSTH	WINNER
ARIP	BRR	CSS	GC	IRC	MACO	NYT	PTG	SCGP	SPVI	THIP	TTA	XPG
ASP	BTS	DDD	GEL	IRPC	MAJOR	OISHI	PTT	SCM	SSC	THRE	TTB	ZEN
ASW	BTW	DELTA	GFPT	ITEL	MAKRO	OR	PTTEP	SCN	SSSC	THREL	TTCL	
AUCT	BWG	DEMCO	GGC	IVL	MALEE	ORI	PTTGC	SDC	SST	TIPCO	TTW	
AWC	CENTEL	DOHOME	GLAND	JTS	MBK	OSP	PYLON	SEAFCO	STA	TISCO	TU	



2S	ASEFA	BYD	DITTO	HTC	KISS	MK	PB	QLT	SFT	STANLY	TMI	UMI
7UP	ASIA	CBG	DMT	HUMAN	KK	MODERN*	PICO	RCL	SGP	STC	TNL	UOBKH
ABICO	ASIAN	CEN	DOD	HYDRO	KOOL	MTI	PIMO	RICHY	SIAM	STPI	TNP	UP
ABM	ASIMAR	CHARAN	DPAINT	ICN	KTIS	NBC	PIN	RJH	SINGER	SUC	TNR	UPF
ACE	ASK	CHAYO	DV8	IFS	KUMWEL	NCAP	PJW	ROJNA	SKE	SVOA	TOG	UTP
ACG	ASN	CHG	EASON	IIG	KUN	NCH	PL	RPC	SKN	SVT	TPA	VIBHA
ADB	ATP30	CHOTI	EFORL	IMH	KWC	NDR	PLE	RT	SKR	SWC	TPAC	VL
ADD	B	CHOW	ERW	INET	KWM	NETBAY	PM	RWI	SKY	SYNEX	TPCS	VPO
AEONTS	BA	CI	ESSO	INGRS	L&E	NEX	PMTA	S11	SLP	TAE	TPIPL	VRANDA
AGE	BC	CIG	ESTAR	INSET	LDC	NINE	PPP	SA	SMART	TAKUNI	TPIPP	WGE
AHC	BCH	CITY	FE	INSURE	LEO	NATION	PPPM	SABUY	SMD	TCC	TPLAS	WIK
AIE	BE8	CIVIL	FLOYD	IRCP	LH	NNCL	PRAPAT	SAK	SMIT	TCMC	TPS	WIN
AIT	BEC	CMC	FORTH	IT	LHK	NOVA	PRECHA	SALEE	SMT	TFG	TQR	WINMED
ALUCON	SCAP	CPL	FSS	ITD	M	NP	PRIME	SAMCO	SNNP	TFI	TRITN	WORK
AMANAH	BH	CPW	FTE	J	MATCH	NRF	PRIN	SANKO	SNP	TFM	TRT	WP
AMR	BIG	CRANE	GBX	JAS	MBAX	NTV	PRINC	SAPPE	SO	TGH	TRU	XO
APCO	BJC	CRD	GCAP	JCK	MEGA	NUSA	PROEN	SAWAD	SPA	TIDLOR	TRV	YUASA
APCS	BJCHI	CSC	GENCO	JCKH	META	NWR	PROS	SCI	SPC	TIGER	TSE	ZIGA
AQUA	BLA	CSP	GJS	JMT	MFC	OCC	PROUD	SCP	SPCG	TIPH	TVT	
ARIN	BR	CV	GTB	JR	MGT	OGC	PSG	SE	SR	TITLE	TWP	
ARROW	BR1	CWT	GYT	KBS	MICRO	ONEE	PSTC	SECURE	SRICHA	TM	UBE	
AS	BROOK	DCC	HEMP	KCAR	MILL	PACO	PT	SFLEX	SSF	TMC	UEC	
ASAP	BSM	DHOUSE	HPT	KIAT	MITSUB	PATO	PTC	SFP	SSP	TMD	UKEM	



A	B52	CCP	D	GLOCON	JMART	MATI	NC	PPM	SISB	SVH	TNH	UNIQ
A5	BEAUTY	CGD	DCON	GLORY	JSP	M-CHAI	NEWS	PRAKIT	SK	PTECH	TNPC	UPA
AI	BGT	CMAN	EKH	GREEN	JUBILE	MCS	NFC	PTL	SOLAR	TC	TOPP	UREKA
ALL	BLAND	CMO	EMC	GSC	KASET	MDX	NSL	RAM	SPACK	TCCC	TPCH	VARO
ALPHAX	BM	CMR	EP	HL	KCM	MENA	NV	ROCK	SPG	TCJ	TPOLY	W
AMC	BROCK	CPANEL	EVER	HTECH	KWI	MJD	PAF	RP	SQ	TEAM	TRUBB	WFX
APP	BSBM	CPT	F&D	IHL	KYE	MORE	PEACE	RPH	STARK	THE	TTI	WPH
AQ	BTNC	CSR	FMT	INOX	LEE	MPIC	PF	RSP	STECH	THMUI	TYCN	YGG
AU	CAZ	CTW	GIFT	JAK	LPH	MUD	PK	SIMAT	SUPER	TKC	UMS	

ช่วงคะแนน	สัญลักษณ์	ความหมาย
90 - 100		ดีเลิศ
80 - 89		ดีมาก
70 - 79		ดี
60 - 69		ดีพอใช้
50 - 59		ผ่าน
ต่ำกว่า 50	No logo given	N/A

การเปิดเผยผลการสำรวจของสมาคมส่งเสริมสถาบันกรรมการบริษัทไทย (IOD) ในเรื่องการกำกับดูแลกิจการ (Corporate Governance) นี้เป็นการดำเนินการตามนโยบายของสำนักงานคณะกรรมการกำกับหลักทรัพย์และตลาดหลักทรัพย์ โดยการสำรวจของ IOD เป็นการสำรวจและประเมินจากข้อมูลของบริษัทจดทะเบียนในตลาดหลักทรัพย์แห่งประเทศไทยและตลาดหลักทรัพย์เอ็มเอไอ ที่มีการเปิดเผยต่อสาธารณะและเป็นข้อมูลที่ผู้ลงทุนทั่วไปสามารถเข้าถึงได้ ดังนั้นผลสำรวจดังกล่าวจึงเป็นการนำเสนอในมุมมองของบุคคลภายนอกโดยไม่ได้เป็นการประเมินการปฏิบัติและไม่ได้มีการใช้ข้อมูลภายในในการประเมิน อนึ่ง ผลการสำรวจดังกล่าว เป็นผลการสำรวจ ณ วันที่ปรากฏในรายงานการกำกับดูแลกิจการบริษัทจดทะเบียนไทยเท่านั้น ดังนั้นผลการสำรวจจึงอาจเปลี่ยนแปลงได้ภายหลังวันดังกล่าว ทั้งนี้บริษัทหลักทรัพย์ คิงส์ฟอร์ด จำกัด (มหาชน) มิได้ยืนยันหรือรับรองถึงความถูกต้องของผลการสำรวจดังกล่าวแต่อย่างใด

ข้อมูลในเอกสารฉบับนี้ รวบรวมมาจากแหล่งข้อมูลที่เชื่อถือได้ อย่างไรก็ดี บริษัทหลักทรัพย์ คิงส์ฟอร์ด จำกัด(มหาชน)ไม่สามารถที่จะยืนยันหรือรับรองความถูกต้องของข้อมูลเหล่านี้ได้ ไม่ว่าประการใดๆ บทวิเคราะห์ในเอกสารนี้ จัดทำขึ้นโดยอ้างอิงหลักเกณฑ์ทางวิชาการเกี่ยวกับหลักการวิเคราะห์ และมีได้เป็นการชี้แนะ หรือเสนอแนะให้ซื้อหรือขายหลักทรัพย์ใดๆ การตัดสินใจซื้อหรือขายหลักทรัพย์ใดๆ ของผู้อ่าน ไม่ว่าจะเกิดจากการอ่านบทความในเอกสารนี้หรือไม่ก็ตาม ล้วนเป็นผลจากการใช้วิจารณญาณของผู้อ่าน โดยไม่มีส่วนเกี่ยวข้องกับหรือพึ่งพิงจาก IOD กับ บริษัทหลักทรัพย์ คิงส์ฟอร์ด จำกัด(มหาชน) ไม่ว่ากรณีใด

# Disclaimer



KINGSFORD

Anti-Corruption Progress Indicator 2022 (ข้อมูล 7 เมษายน 2566)

## บริษัทจดทะเบียนที่ได้ประกาศเจตนารมณ์เข้าร่วม CAC

AAI	CI	EKH	ICN	JMT	MENA	OTO	SA	SVOA	TKN	WIN
AH	CPW	EVER	ITC	JTS	MODERN	PRIME	SANKO	SVT	TMI	WPH
ASW	CV	FLOYD	J	LEO	NER	PRTR	SFLEX	TEGH	TPAS	
BBGI	DMT	GLOBAL	JAS	LH	OR	RBF	SIS	TGE	VARO	
CBG	DOHOME	GREEN	JMART	MEGA	OSP	RT	SUPER	TIPH	W	

## บริษัทจดทะเบียนที่ได้ได้รับการรับรอง CAC

2S	BANPU	CHOW	EP	HARN	KCAR	MFEC	PG	PTTEP	SCN	SST	TKS	TU
7UP	BAY	CIG	EPG	HEALTH	KCE	MILL	PHOL	PTTGC	SEOIL	STA	TKT	TURTLE
AAI	BBL	CIMBT	ERW	HENG	KGI	MINT	PIMO	PYLON	SE-ED	STGT	TMD	TVDH
ADVANC	BCH	CM	ESTAR	HMPRO	KKP	MONO	PK	Q-CON	SELIC	STOWER	TMILL	TVI
AF	BCP	CMC	ETC	HTC	KSL	MOONG	PL	QH	SENA	SUSCO	TMT	TVO
AI	BCPG	COM7	ETE	ICC	KTB	MSC	PLANB	QLT	SGP	SVI	TNITY	TWPC
AIE	BE8	COTTO	FNS	ICHI	KTC	MST	PLANET	QTC	SINGER	SYMC	TNL	UBE
AIRA	BEC	CPALL	FPI	IFS	KWI	MTC	PLAT	RABBIT	SIRI	SYNTEC	TNP	UBIS
AJ	BEYOND	CPF	FPT	III	L&E	MTI	PM	RATCH	SITHAI	TAE	TNR	UEC
AKP	BGC	CPI	FSMART	ILINK	LANNA	NCAP	PPP	RML	SKR	TAKUNI	TOG	UKEM
AMA	BGRIM	CPL	FSS	ILM	LHFG	NEP	PPPM	RS	SMIT	TASCO	TOP	UOBKH
AMANAHA	BKI	CPN	FTE	INET	LHK	NKI	PPS	RWI	SMK	TCAP	TOPP	UPF
AMATA	BLA	CRC	GBX	INOX	LPN	NOBLE	PR9	S&J	SMPC	TCMC	TPA	UV
AMATAV	BPP	CSC	GC	INSURE	LRH	NOK	PREB	SAAM	SNC	TFG	TPCS	VCOM
AP	BROOK	DCC	GCAP	INTUCH	M	NRF	PRG	SABINA	SNP	TFI	TPP	VGI
APCS	BRR	DELTA	GEL	IRC	MAJOR	NWR	PRINC	SAK	SORKON	TFMAMA	TRT	VIH
AS	BSBM	DEMCO	GFPT	IRPC	MAKRO	OCC	PRM	SAPPE	SPACK	TGH	TRU	WACOAL
ASIAN	BTS	DIMET	GGC	ITEL	MALEE	OGC	PROS	SAT	SPALI	THANI	TRUE	WHA
ASK	BWG	DRT	GJS	IVL	MATCH	ORI	PSH	SC	SPC	THCOM	TSC	WHAUP
ASP	CEN	DUSIT	GPI	JKN	MBAX	PAP	PSL	SCB	SPI	THIP	TSI	WICE
AWC	CENDEL	EA	GPSC	JR	MBK	PATO	PSTC	SCC	SPRC	THRE	TSTE	WIJK
AYUD	CFRESH	EASTW	GSTEEL	K	MC	PB	PT	SCCC	SRICHA	THREL	TSTH	XO
B	CGH	ECF	GULF	KASET	MCOT	PCSGH	PTECH	SCG	SSF	TIDLOR	TTA	YUASA
BAFS	CHEWA	ECL	GUNKUL	KBANK	META	PDG	PTG	SCGP	SSP	TIPCO	TTB	ZEN
BAM	CHOTI	EGCO	HANA	KBS	MFC	PDJ	PTT	SCM	SSSC	TISCO	TTCL	ZIGA

คำชี้แจง ข้อมูลบริษัทที่เข้าร่วมโครงการแนวร่วมปฏิบัติของภาคเอกชนไทยในการต่อต้านทุจริต (Thai CAC) ของสมาคมส่งเสริมสถาบันกรรมการบริษัทไทย มี 2 กลุ่ม คือ

- ได้ประกาศเจตนารมณ์เข้าร่วม CAC
- ได้รับการรับรอง CAC

การเปิดเผยผลการประเมินดัชนีชี้วัดความคืบหน้าการป้องกันการมีส่วนเกี่ยวข้องกับการทุจริตคอร์รัปชัน (Anti-corruption Progress Indicators) ของบริษัทจดทะเบียนในตลาดหลักทรัพย์แห่งประเทศไทยซึ่งจัดทำโดยสถาบันไทยพัฒน์ เป็นการดำเนินการตามนโยบายและตามแผนพัฒนาความยั่งยืนสำหรับบริษัทจดทะเบียนของสำนักงานคณะกรรมการกำกับหลักทรัพย์และตลาดหลักทรัพย์ โดยผลการประเมินดังกล่าวของสถาบันไทยพัฒน์ อาศัยข้อมูลที่ได้รับจากบริษัทจดทะเบียนตามที่บริษัทจดทะเบียนได้ระบุในแบบแสดงข้อมูลเพื่อการประเมิน Anti-corruption ซึ่งได้อ้างอิงข้อมูลมาจากแบบแสดงรายการข้อมูลประจำปี (แบบ 56-1) รายงานประจำปี (แบบ 56-2) หรือในบุคคลภายนอก โดยมีได้เป็นการประเมินการปฏิบัติของบริษัทจดทะเบียนในตลาดหลักทรัพย์แห่งประเทศไทย และมีได้ใช้ข้อมูลภายใต้เพื่อการประเมินเนื่องจากผลการประเมินดังกล่าวเป็นเพียงผลการประเมิน ณ วันที่ปรากฏในผลการประเมินเท่านั้น ดังนั้นผลการประเมินจึงอาจเปลี่ยนแปลงได้ภายหลังจากวันดังกล่าว หรือเมื่อข้อมูลที่เกี่ยวข้องมีการเปลี่ยนแปลง ทั้งนี้ บริษัทหลักทรัพย์ คิงส์ฟอร์ด จำกัด (มหาชน) มิได้ยืนยัน ตรวจสอบ หรือรับรองความถูกต้องครบถ้วนของผลการประเมินดังกล่าวแต่อย่างใด

ข้อมูลในเอกสารฉบับนี้ รวบรวมมาจากแหล่งข้อมูลที่นำเชื่อถือ อย่างไรก็ดี บริษัทหลักทรัพย์ คิงส์ฟอร์ด จำกัด (มหาชน) ไม่สามารถที่จะยืนยันหรือรับรองความถูกต้องของข้อมูลเหล่านี้ได้ ไม่ว่าประการใด ๆ บทวิเคราะห์ในเอกสารนี้ จัดทำขึ้นโดยอ้างอิงหลักเกณฑ์ทางวิชาการเกี่ยวกับหลักการวิเคราะห์ และมีได้เป็นการชี้แนะ หรือเสนอแนะให้ซื้อหรือขายหลักทรัพย์ใดๆ การตัดสินใจซื้อหรือขายหลักทรัพย์ใดๆ ของผู้อ่าน ไม่ว่าเกิดจากการอ่านบทความในเอกสารนี้หรือไม่ก็ตาม ล้วนเป็นผลจากการใช้วิจารณญาณของผู้อ่าน โดยไม่มีส่วนเกี่ยวข้องหรือพันธะผูกพันใดๆ กับ บริษัทหลักทรัพย์ คิงส์ฟอร์ด จำกัด (มหาชน) ไม่ว่ากรณีใด



ชื่อ	นามสกุล	ตำแหน่ง	เลขที่ทะเบียน SEC	โทรศัพท์	อีเมล	เป็นนักวิเคราะห์ทางด้านปัจจัยพื้นฐาน (โปรดระบุชื่อหุ้นและกลุ่มอุตสาหกรรม)
อภิชัย	เรามาณะชัย	ผู้ช่วยกรรมการผู้จัดการ  นักวิเคราะห์การลงทุนปัจจัยทางเทคนิค นักวิเคราะห์กลยุทธ์การลงทุน  นักวิเคราะห์การลงทุนปัจจัยพื้นฐานด้านตลาดทุน	002939	02 829 6999 Ext. 2200	apichai.ra@kfsec.co.th	
นพพร	ฉายแก้ว	ผู้จัดการอาวุโส	043964	02 829 6999 Ext. 2203	noppom.ch@kfsec.co.th	พลังงานและปิโตรเคมี ยานยนต์ ขนส่งทางอากาศ
ณัฐวัช	ภูสุนทรศรี	นักวิเคราะห์	087077	02 829 6999 Ext. 2204	nattawat.po@kfsec.co.th	อาหาร, การแพทย์, พาณิชยกรรม
ณัฐ	แก้วบริสุทธิ์สกุล	ผู้ช่วยนักวิเคราะห์				เทคโนโลยีสารสนเทศและการสื่อสาร  และกลุ่มบริการรับเหมาก่อสร้าง