

PLUS

BUY



แนวรับ

6.40

แนวต้าน

6.80 / 7.00

- PLUS ภาพในรอบวัน ราคา Breakout ผ่านกรอบสะสมที่ ทำทรงคล้ายสามเหลี่ยมและเส้น EMA5 ตัดขึ้น EMA20 พร้อมกับ MACD ที่ทำ Bullish Divergence กับราคา ระยะสั้นราคาเข้าสู่รอบรีบาวด์ มองแนวต้านก่อนหน้าที่ 6.80 บาท
- ซื้อที่จุด Breakout 6.55 บาท ตั้งเป้าทำกำไรที่ 6.80 และ 7.00 บาท ตัดขาดทุนหากราคาต่ำกว่า 6.30 บาท

BGRIM

BUY



แนวรับ

25.50

แนวต้าน

27.50 / 29.00

- BGRIM ภาพในรอบวัน ราคาพักตัวลงมาที่แนวรับบริเวณ EMA5-EMA20 แล้วเกิดแท่งเทียนกลับตัวรูปแบบ Bullish Engulfing คาดหนุนให้ราคาปรับขึ้นไปทดสอบแนวต้านถัดไปที่บริเวณ 27.50 บาท
- รอซื้อที่แนวรับ 25.50 บาท ตั้งเป้าทำกำไรที่ 27.50 และ 29.00 บาท ตัดขาดทุนหากราคาต่ำกว่า 25.00 บาท

Block Trade

#ฝ่ายกลยุทธ์การลงทุนและปัจจัยทางเทคนิค

ณัยภัทร เนตรพิรุณ, CFA, CMT – นักวิเคราะห์การลงทุนปัจจัยพื้นฐานด้านตลาดทุนและปัจจัยทางเทคนิค #111498
กิตติ บัวบึง – นักวิเคราะห์การลงทุนปัจจัยพื้นฐานด้านตลาดทุน #038313
จูนพงษ์ แซ่โล่ และพศุทธิ์ ใจวิวัฒน์ชัย - ผู้ช่วยนักวิเคราะห์

4 ธันวาคม 2566

S50Z23

LONG



แนวรับ

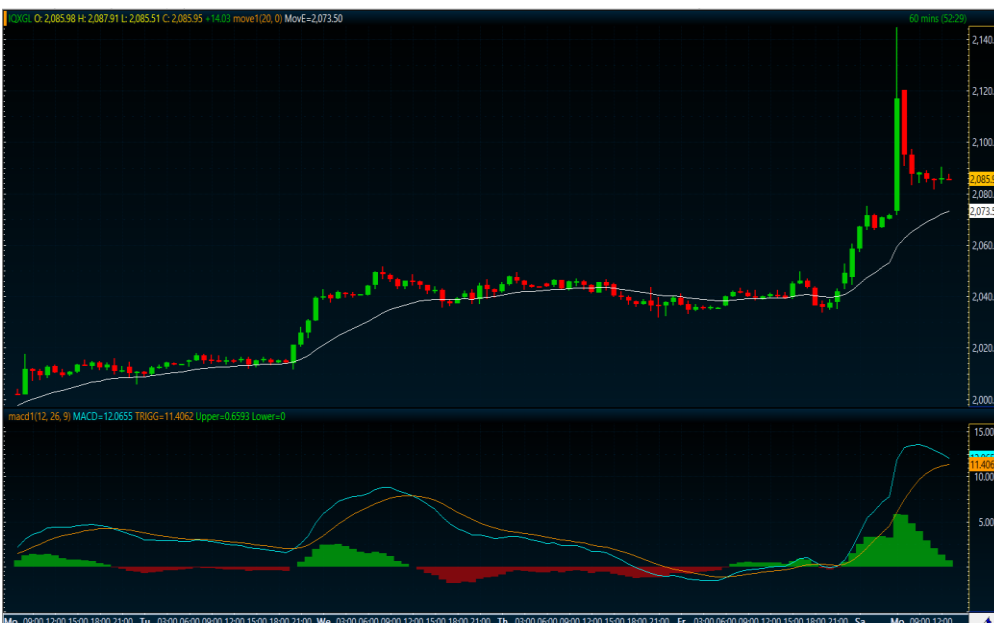
857

แนวต้าน

865 / 872

- รับรู้สถานะขาดทุน -4 จุด
- รอเปิดสถานะ Long ที่แนวรับ 857 จุด ตั้งเป้าทำกำไรที่ 865 และ 872 จุด ตัดขาดทุนหากราคาต่ำกว่า 853 จุด

GOZ23



แนวรับ

2073

แนวต้าน

2100 / 2120

- Wait and See
- Premium \$11

#ฝ่ายกลยุทธ์การลงทุนและปัจจัยทางเทคนิค

ดนิยภัทร เนตรพิฑูร, CFA, CMT – นักวิเคราะห์การลงทุนปัจจัยพื้นฐานด้านตลาดทุนและปัจจัยทางเทคนิค #111498

กิตติ บัวบึง – นักวิเคราะห์การลงทุนปัจจัยพื้นฐานด้านตลาดทุน #038313

ฐนพงษ์ แซ่โล่ และพศุตม์ ใจวิวัฒน์ชัย - ผู้ช่วยนักวิเคราะห์