

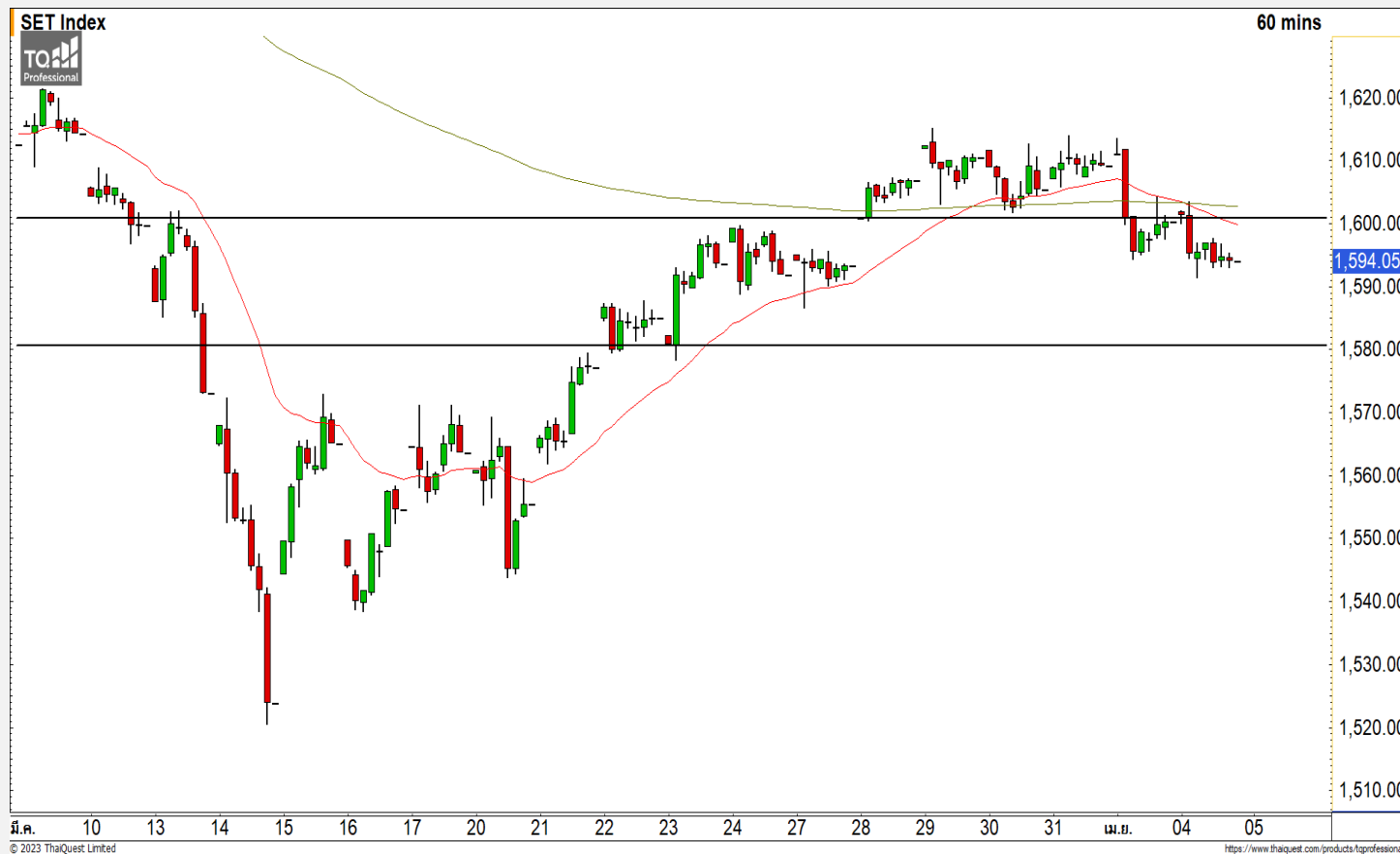


SET INDEX

เข้าสู่รอบของการพักตัวหลังหลุด แนวรับ 1600 จุด

วานนี้ดัชนีปิดที่ระดับ 1594.05 จุด
(-6.32 จุด)

ภาพทางเทคนิคราย 60 นาที ดัชนี
ลงมาหลุดแนวรับ 1600 จุดเข้าสู่รอบของ
การพักตัวตามที่คาดการณ์ไว้ และเป็นการ
ดีกรอบของการแกว่งตัวแบบ Sideway
Down กลับเข้ามา โดยวันนี้มีแนวต้านแรก
ที่ 1600 จุดและแนวต้านหลักที่ 1610 จุด
โดยมองรอบของการพักตัวของดัชนีแนวรับ
แรกที่ 1590 จุด และ 1580 จุด



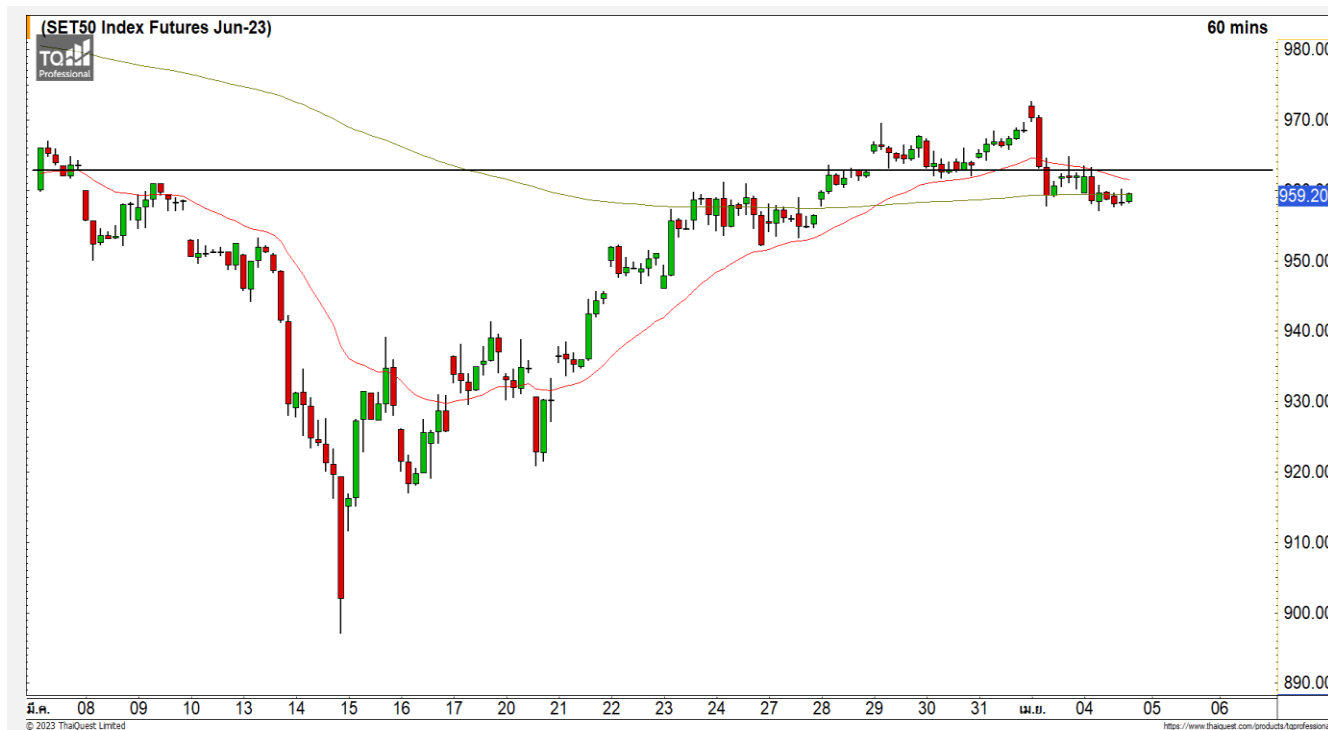
Technical Review

- S50M23 : เข้าสู่รอบของการพักตัวเนื่องจากหลุดแนวรับ 960 จุด
- Momentum Trading : BEYOND,SNNP
- Swing Trading : ADVANC,MOSHI

แนวรับ	1590	1580
แนวต้าน	1600	1610

ทีมนักวิเคราะห์ | ณัฐวุฒิ ศิริแสงชัยกุล
เลขที่ทะเบียน : 057116
02-646-9877

SET50 Index Futures



เข้าสู่รอบของการพักตัวเนื่องจากหลุดแนวรับ 960 จุด

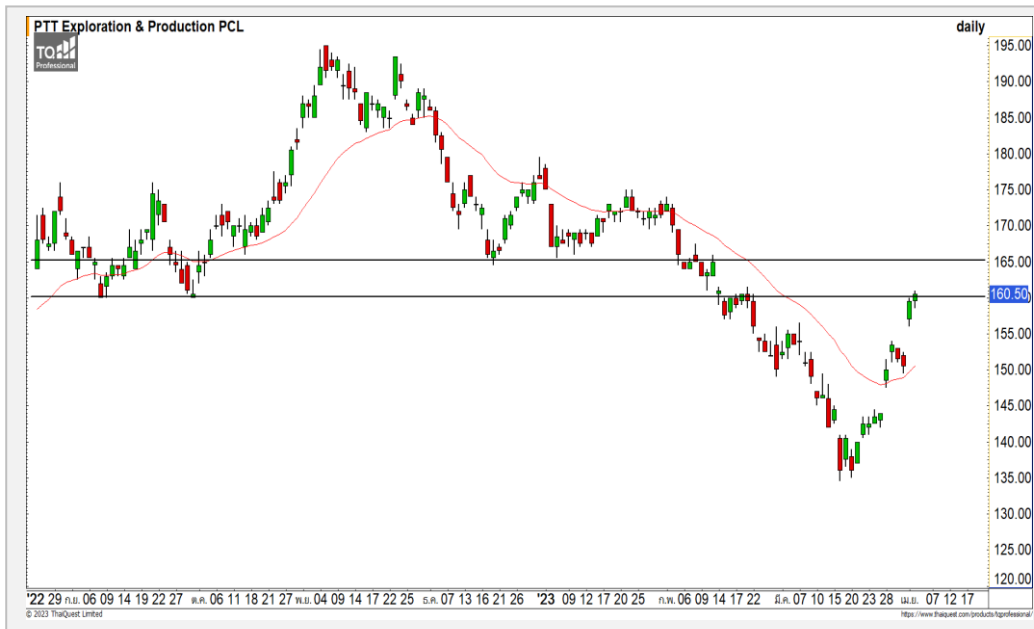
4 เม.ย. 66 นักลงทุนต่างชาติ Short สุทธิ 7,047 สัญญา
 ค่า Basis ของ S50M23 อยู่ที่ระดับ -3.91 จุด
 ภาพทางเทคนิคคราย 60 นาที วานนี้ดัชนีปิดหลุดแนวรับ 960 จุดลงมาและเข้าสู่รอบของการพักตัวลงมาตามที่ประเมินไว้ มองวันนี้ดัชนีแกว่งตัวในลักษณะ Sideway Down โดยมีแนวรับทดสอบแรกที่ 950 จุด และ 945 จุด คาดดัชนีมีโอกาสฟื้นตัวสลับขึ้นมาได้บ้างที่บริเวณแนวรับดังกล่าว

กลยุทธ์ S50M23

- พอร์ตวางแนวรอเปิด Short ที่ 963 จุด วางเป้าหมายทำกำไรที่ 945 จุด ตัดขาดทุนกรณีทะลุ 972 จุด

แนวรับ		แนวต้าน		
950	945	963	970	
Contracts	Long	Short	Net	YTD
Institution	27,314	24,563	2,751	48,603
Foreign	55,576	62,623	-7,047	-136,982
Local	64,106	59,810	4,296	88,379

PTTEP



	Level 1	Level 2
Support	155	150
Resistance	163	165

PTTEP : ราคาปรับตัวขึ้นมาต่อเนื่อง โดยมีแนวต้านรอทดสอบที่บริเวณ 163-165 บาท คาดการณ์ปรับตัวของราคามีโอกาสที่จะชะลอตัวได้ที่บริเวณดังกล่าว

BDMS



	Level 1	Level 2
Support	30	29
Resistance	31	32

BDMS : ราคาปรับตัวขึ้นผ่าน Downtrend Line ของรอบการพักตัวขึ้นมาด้วยปริมาณการซื้อขายที่หนาแน่น วางแนวต้านรอทดสอบที่ 31 บาทและ 32 บาท

Momentum Trading

BEYOND

Support | 15
Resistance | 15.50/16
Stop loss | 14.50

คำแนะนำระยะสั้น (BUY)

ราคาหุ้นตัวขึ้นผ่านแนวต้านแรกที่ 15 บาทขึ้นมาด้วยปริมาณการซื้อขายที่หนาแน่น ดึงรอบของการปรับตัวกลับเข้ามาอีกครั้ง วางแนวต้านรอทดสอบถัดไปที่ 15.50 บาทและ 16 บาท

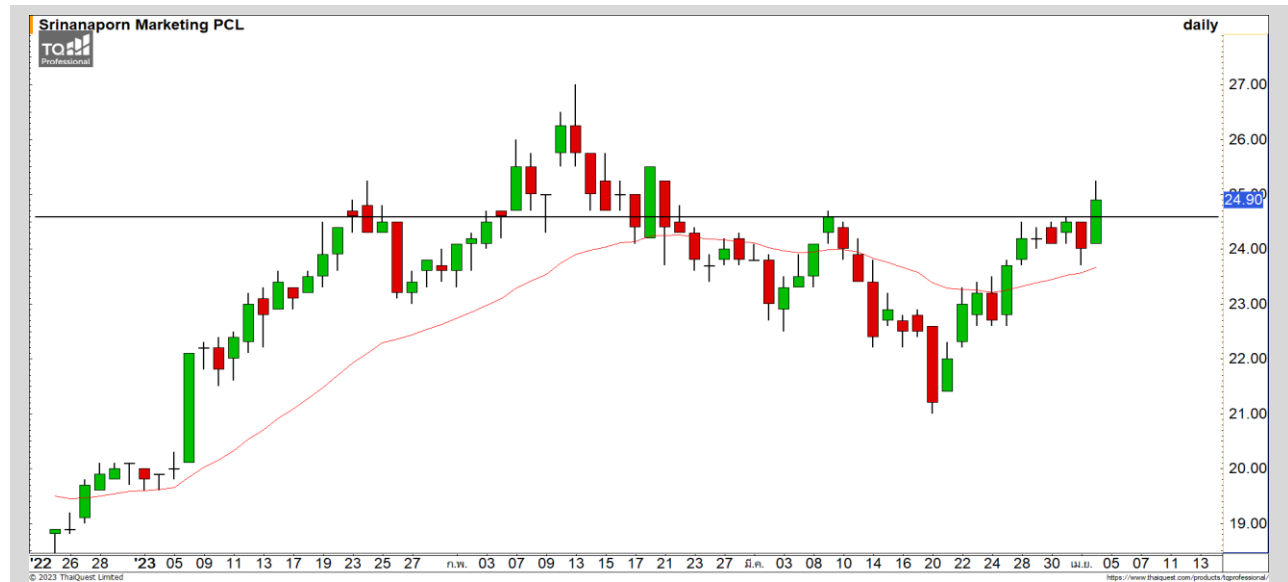


SNNP

Support | 24.60
Resistance | 25.50/26
Stop loss | 24

คำแนะนำระยะสั้น (BUY)

ราคาหุ้นตัวขึ้นผ่านแนวต้าน 24.60 บาทขึ้นมาด้วยปริมาณ การซื้อขายที่หนาแน่น ดึงรอบของการปรับตัวระยะสั้นเข้ามา วางแนวต้านถัดไปที่ 25.50 บาท



Swing Trading



Support	211
Resistance	215/220
Stop loss	205

คำแนะนำระยะสั้น (BUY)

ราคาสามารถประคองตัวอยู่เหนือแนวรับ 211 บาทและเริ่มมีแรงซื้อสะสมกำลังมองราคายังอยู่ในรอบของการฟื้นตัวขึ้นทดสอบแนวต้าน 215 บาทและ 220 บาท

ADVANC



Support	51
Resistance	54.50/56
Stop loss	49

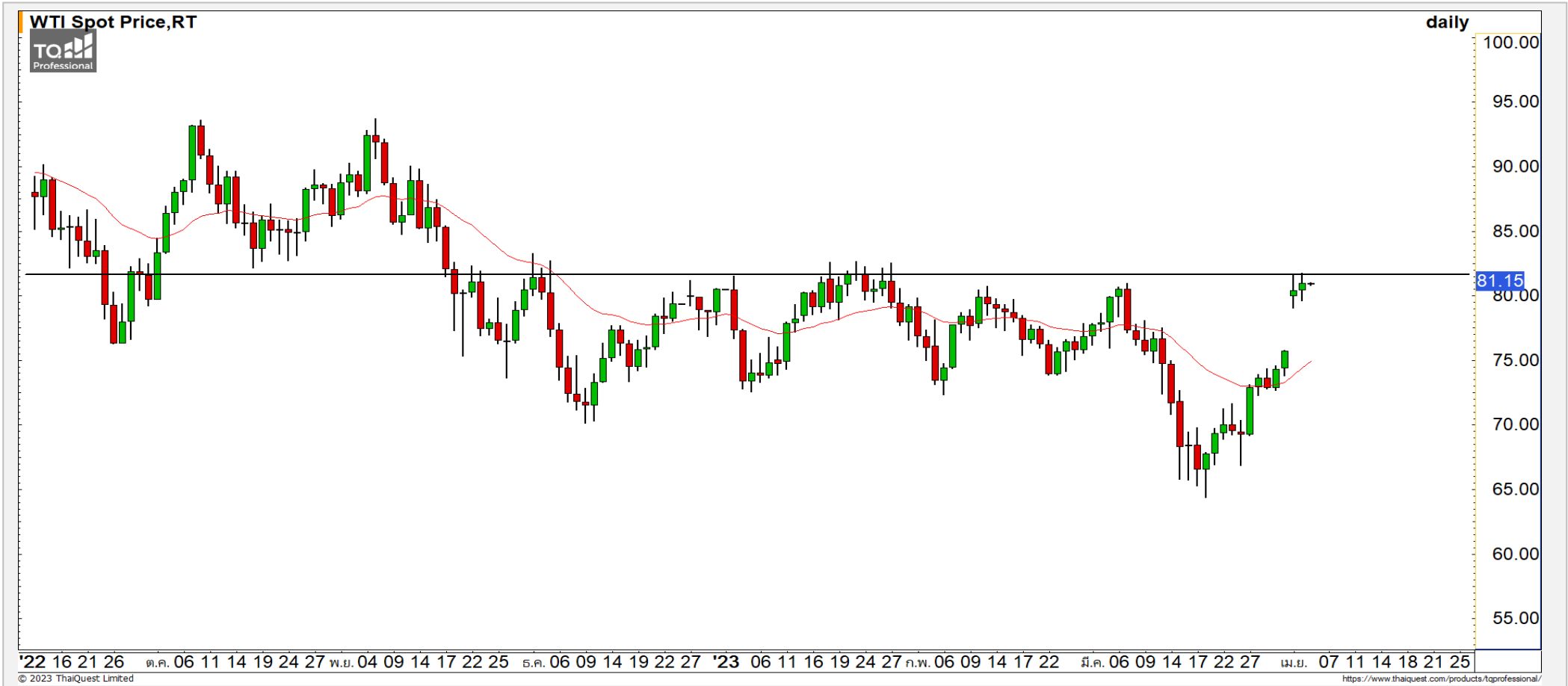
คำแนะนำระยะสั้น (BUY)

ราคาพักตัวในทิศทางหลักที่เป็นขาขึ้นหลังจากที่สามารถฟื้นตัวขึ้นสร้างระดับ All Time High มองการพักตัวเป็นจังหวะเข้าสะสม วางแนวรับที่ 51 บาท

MOSHI

COMMODITY MARKET

Crude Oil (WTI)



แนวรับ	แนวต้าน
74 70	83 85

ราคาน้ำมันดิบ WTI กำลังปรับตัวขึ้นทดสอบแนวต้านหลักที่บริเวณ 80-83 ดอลลาร์ หากสามารถฟื้นตัวขึ้นเหนือได้ จะทำให้ทิศทางกลับมาเป็นบวกอีกครั้ง

Gold Futures

ทะลุผ่านแนวต้านหลักที่ 2000 ดอลลาร์ มี โอกาสฟื้นตัวได้ต่อเนื่อง

ภาพทางเทคนิคราคาทองคำฟื้นตัวขึ้นยืนเหนือแนวต้านหลักที่ 2000 ดอลลาร์ได้อย่างแข็งแกร่ง เป็นการตบรอบของการฟื้นตัวต่อเนื่องเข้ามา วางแนวต้านถัดไปที่ 2030 ดอลลาร์และ 2050 ดอลลาร์

คำแนะนำระยะสั้น GOM23

- พอร์ตว่างและ Wait and See

วันที่ 4 เม.ย. 2023
กองทุน SPDR คงการถือทองคำ
ไว้ที่ระดับ 930.04 ตัน



	แนวรับ		แนวต้าน		
	2005	1990	2030	2050	
Contracts		Long	Short	Net	YTD
Institution		2,806	2,043	763	-1,621
Foreign		30,482	25,079	5,403	18,379
Local		20,321	26,487	-6,166	-16,758

DISCLAIMER: รายงานฉบับนี้จัดทำโดยบริษัทหลักทรัพย์ ฟินันเซีย ไซรัส จำกัด (มหาชน) "บริษัท" ข้อมูลที่ปรากฏในรายงานฉบับนี้ถูกจัดทำขึ้นบนพื้นฐานของแหล่งข้อมูลที่เชื่อหรือควรเชื่อว่ามีความน่าเชื่อถือ และ5ความถูกต้อง อย่างไรก็ตามบริษัทไม่รับรองความถูกต้องครบถ้วนของข้อมูลดังกล่าว ข้อมูลและความเห็นที่ปรากฏอยู่ในรายงานฉบับนี้อาจมีการเปลี่ยนแปลง แก้ไข หรือเพิ่มเติมได้ตลอดเวลาโดยไม่ต้องแจ้งให้ทราบล่วงหน้า บริษัทไม่มีความประสงค์ที่จะชักจูงหรือชี้ชวนให้ผู้ลงทุน ลงทุนซื้อหรือขายหลักทรัพย์ตามที่ปรากฏในรายงานฉบับนี้ รวมทั้งบริษัทไม่ได้รับประกันผลตอบแทนหรือราคาของหลักทรัพย์ตามข้อมูลที่ปรากฏแต่อย่างใด บริษัทจึงไม่รับผิดชอบความเสียหายใดๆ ที่เกิดขึ้นจากการนำข้อมูลหรือความเห็นในรายงานฉบับนี้ไปใช้ไม่ว่ากรณีใดก็ตาม ผู้ลงทุนควรศึกษาข้อมูลและใช้ดุลยพินิจอย่างรอบคอบในการตัดสินใจลงทุน

บริษัทขอสงวนลิขสิทธิ์ในข้อมูลและความเห็นที่ปรากฏอยู่ในรายงานฉบับนี้ ห้ามมิให้ผู้ใดนำข้อมูลและความเห็นในรายงานฉบับนี้ไปใช้ประโยชน์ คัดลอก ตัดแปลง ทำซ้ำ นำออกแสดงหรือเผยแพร่ต่อสาธารณชนไม่ว่าทั้งหมดหรือบางส่วน โดยไม่ได้รับอนุญาตเป็นลายลักษณ์อักษรจากบริษัทล่วงหน้า การลงทุนในหลักทรัพย์มีความเสี่ยง ผู้ลงทุนควรศึกษาข้อมูลและพิจารณาอย่างรอบคอบก่อนการตัดสินใจลงทุน

บริษัทหลักทรัพย์ ฟินันเซีย ไซรัส จำกัด (มหาชน) อาจเป็นผู้ดูแลสภาพคล่อง (Market Maker) และผู้ออกใบสำคัญแสดงสิทธิอนุพันธ์ (Derivative Warrants) บนหลักทรัพย์ AAV, ADVANC, AEONTS, AMATA, ANAN, AOT, AP, BANPU, BBL, BCH, BCP, BCPG, BDMS, BEAUTY, BEC, BEM, BGRIM, BH, BJC, BLAND, BPP, BTS, CBG, CENTEL, CHG, CK, CKP, COM7, CPALL, CPF, CPN, DELTA, DTAC, EA, EGCO, EPG, ERW, ESSO, GFPT, GLOBAL, GPSC, GULF, GUNKUL, HANA, HMPRO, INTUCH, IRPC, IVL, JAS, JMT, KBANK, KCE, KKP, KTB, KTC, LH, MAJOR, MBK, MEGA, MINT, MTC, ORI, OSP, PLANB, PRM, PSH, PSL, PTG, PTT, PTTEP, PTTGC, QH, RATCH, ROBINS, RS, SAWAD, SCB, SCC, SGP, SIRI, SPALI, SPRC, STA, STEC, SUPER, TASCOS, TCAP, THAI, THANI, TISCO, TKN, TMB, TOA, TOP, TPIPP, TRUE, TTW, TU, TVO, WHA และ SET50 Future โดยบริษัทฯ อาจจัดทำบทวิเคราะห์ของหลักทรัพย์อ้างอิงดังกล่าว ดังนั้น นักลงทุนควรศึกษารายละเอียดในหนังสือชี้ชวนของใบสำคัญแสดงสิทธิอนุพันธ์ดังกล่าวก่อนตัดสินใจลงทุน

หมายเหตุ: ประธานกรรมการของบริษัทหลักทรัพย์ ฟินันเซีย ไซรัส จำกัด (มหาชน) ดำรงตำแหน่งเป็นกรรมการของบริษัท ทรู คอร์ปอเรชั่น จำกัด (มหาชน)

Remark : FSS's Chairman is a TRUE's director.