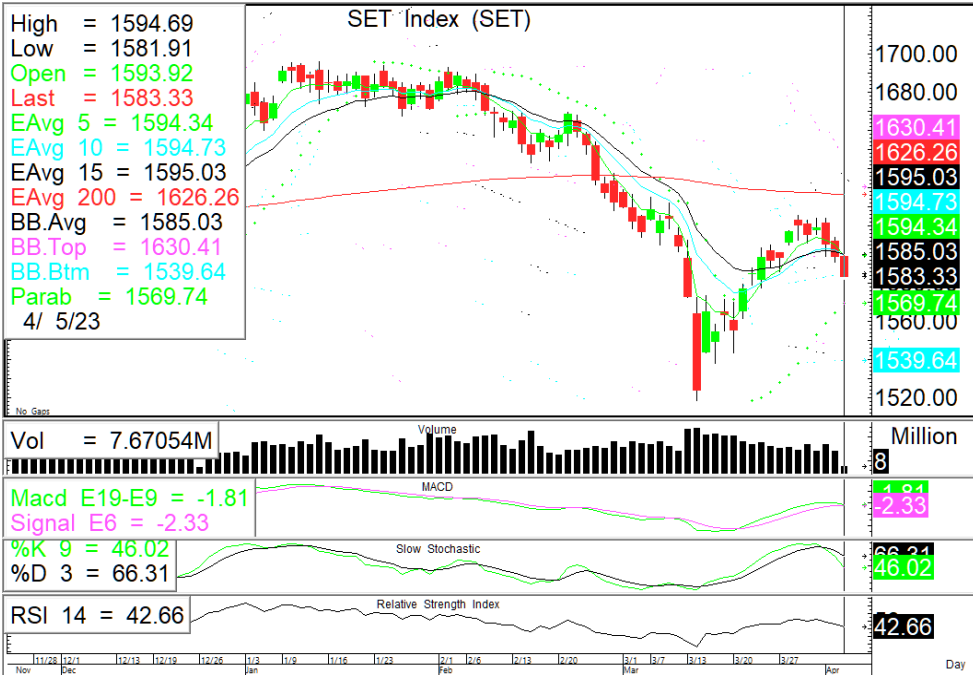


SET INDEX

กังวลจาก Sentiment ลบต่างประเทศ



SET Index... ดัชนีปรับตัวลงตามตลาดตลาดหุ้นต่างประเทศ จากความกังวลเศรษฐกิจสหรัฐ ถดถอยหลังสหรัฐรายงานตัวเลขการเปิดรับสมัครงานปรับตัวลง 632,000 ตำแหน่ง สู่ระดับ 9.9 ล้านตำแหน่งในเดือนก.พ. มองอุปสงค์ในตลาดแรงงานตึงตัว ด้านปัจจัยในประเทศ ก.พาณิชย์ รายงานอัตราเงินเฟ้อ มี.ค. +2.83% ต่ำกว่าที่ตลาดคาดที่ 3.2-3.3% และต่ำที่สุดในรอบ 15 เดือน ด้าน Core CPI มี.ค. ขยายตัวเพียง 1.75% YoY ส่วนภาพ 1Q66 อัตราเงินเฟ้อเฉลี่ยขยายตัว 3.88% ขณะที่ตลาดเข้าใกล้วันหยุดยาวทำให้ปริมาณซื้อขายเบาบาง ติดตามตัวเลขจ้างงานนอกภาคการเกษตรสหรัฐ

แนวรับ	1580	1570
แนวต้าน	1595	1615

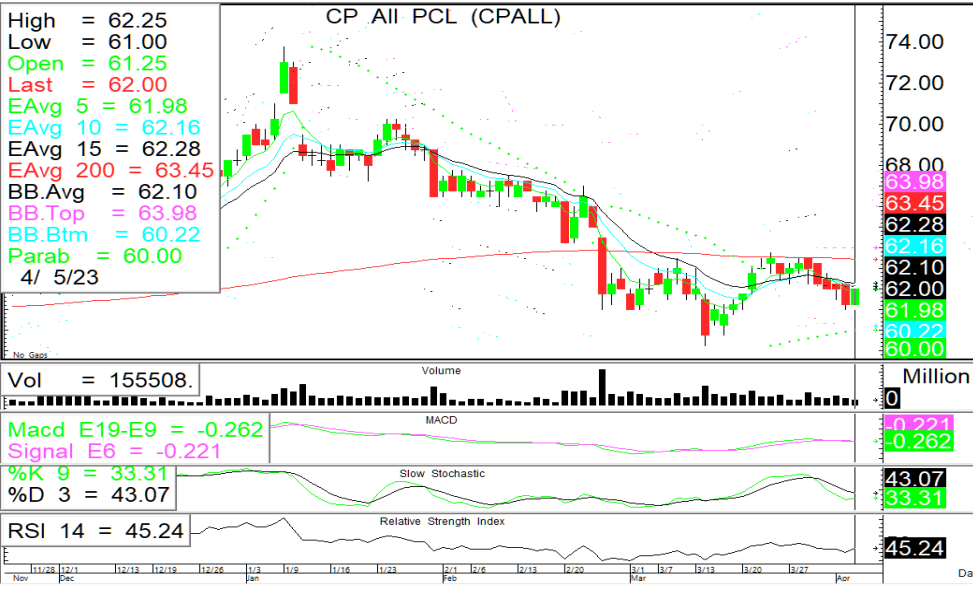
กลยุทธ์การลงทุน... ดัชนีปรับตัวลงต่อต่ำกว่าเส้นกลาง BB 1585 ลงมา แนวรับถัดไป 1580/1570 แนวต้าน 1595/1615

ASL Picks

CPALL - RATCH

CPALL 62.00 (+0.75 , +1.22%)

RATCH 38.75 (+0.25 , +0.65%)



ไม่สร้างจุดต่ำกว่าวันก่อนหน้าปรับตัวขึ้นมีแนวต้านที่ 62.50/63.50 หนุนด้วย RSI ชีขึ้น + Slow sto. มีแนวโน้มตดขึ้น

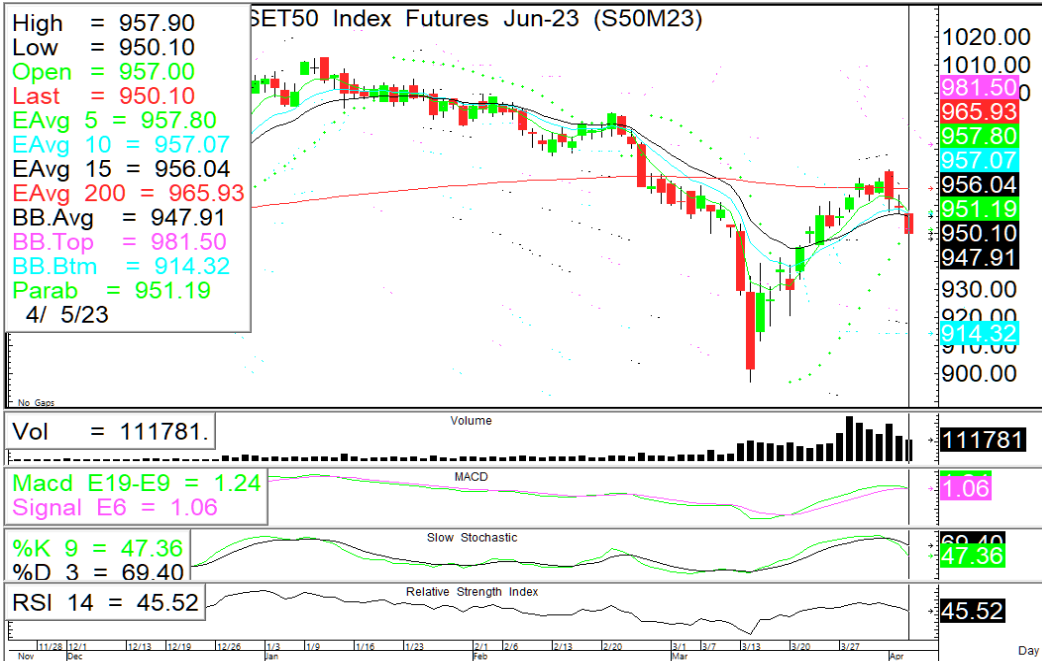
ราคาแกว่งตัวออกด้านข้าง ยืนแนวรับ 38.25 มั่นคงมีแนวต้าน 39.50/41.25 หนุนด้วย RSI ชีขึ้น

แนวรับ	แนวต้าน	ตัดขาดทุน
61.25	60.75	62.50
60.75	62.50	63.50
62.50	63.50	61.25

แนวรับ	แนวต้าน	ตัดขาดทุน
38.25	37.50	39.50
37.50	39.50	41.25
39.50	41.25	38.25

S50M23

ยังไม่เข้าสถานะให้ wait & see



🎯 **ภาพทางเทคนิค** ราคาปรับตัวลงต่อเนื่อง ที่แนวรับ 947 เป็นจุดพิจารณาปรับตัวลงต่ำกว่ามีความเสี่ยงปรับตัวลงต่อแนวรับถัดไป 940 แนวต้าน 957/965

🎯 **กลยุทธ์:** ยังไม่เข้าสถานะให้ wait & see

แนวรับ

แนวต้าน

ตัดขาดทุน

947

940

957

965

940

GOM23

Sideway up ยืนเหนือ 2032 ยังเป็นบวก



🎯 **ภาพทางเทคนิค** ราคาทองคำแกว่งตัว sideway up หลังปรับตัวขึ้นผ่านยืนแนวต้านก่อนหน้า 2032 ยืนได้มั่นคงเป็นสัญญาณบวก ลุ้นทดสอบแนวต้านถัดไปที่ 2050/2070 แนวรับ 2032/2017

🎯 **กลยุทธ์:** ไม่มีสถานะให้เปิด Long ที่โซนแนวรับ แนวต้าน 2050/2070

แนวรับ

แนวต้าน

กรอบพิจารณา

2032

2017

2050

2070

2017-2070

ASL Research Team

ธวัชชัย อิศวรไชย
เลขทะเบียน 000710

ปณณวิชัย ฤทธาสิริพันธ์
เลขทะเบียน 101198
+662 5081567 Ext 3516

ชุตินธร วิกุลศุภภัก
เลขทะเบียน 095151
+662 5081567 Ext 3217

ภัทรดนัย จตุรพร
ผู้ช่วยนักวิเคราะห์