

TFEX TODAY'S MENU



APPETIZERS

- เข้าใกล้ช่วงวันหยุดยาว ปริมาณซื้อขายเบาบาง
- ตัวเลขการเปิดรับสมัครงานของสหรัฐ ปรับตัวลง 632,000 ตำแหน่งในเดือนก.พ.(อุปสงค์ต่อแรงงานลดลง)
- ฟินแลนด์ได้เป็นสมาชิกนาโตลำดับที่ 31
- ติดตาม ตัวเลขจ้างงานนอกภาคเกษตรเดือนมี.ค.สหรัฐ

Leading Sector: Energy, Domestic Play, Tourism, Election Rally



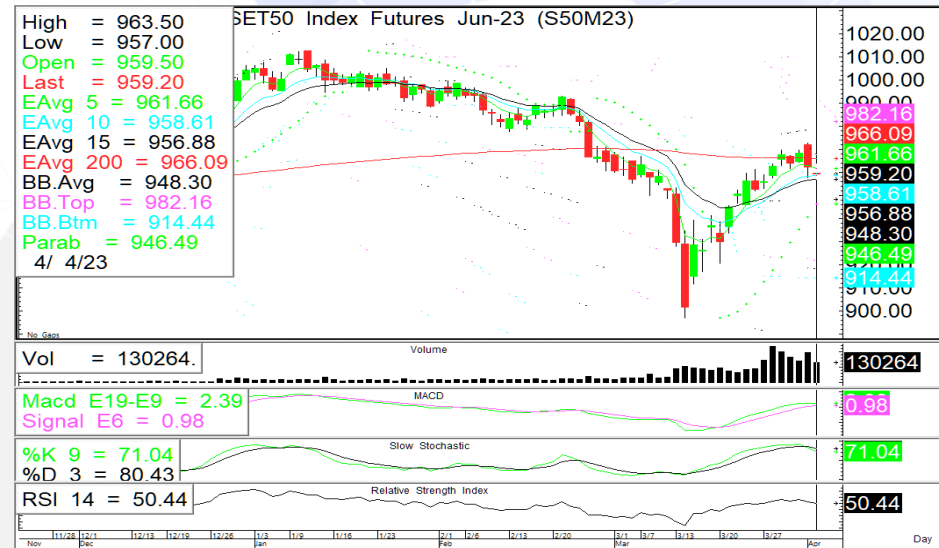
MAIN DISH

S50M23: Sideway

- **S50M23** แม้ตัวเลขอุปสงค์แรงงานสหรัฐจะออกมาอ่อนแอ แต่ราคาน้ำมันยังคงทรงตัวได้เหนือ 80 ดอลลาร์/บาร์เรล ประกอบกับเริ่มเข้าใกล้ช่วงวันหยุดยาวอาจเห็น Volume ซื้อขายเบาบาง ทำให้เรามอง SET แนวโน้มแกว่งตัว sideway
- **Daily Strategy** : ให้ Trading ในกรอบ 955-965 (ซื้อที่แนวรับ - ขายที่แนวต้าน)



SET50 Index Futures



แนวรับ

958/955



แนวต้าน

965/970



ตัดขาดทุน

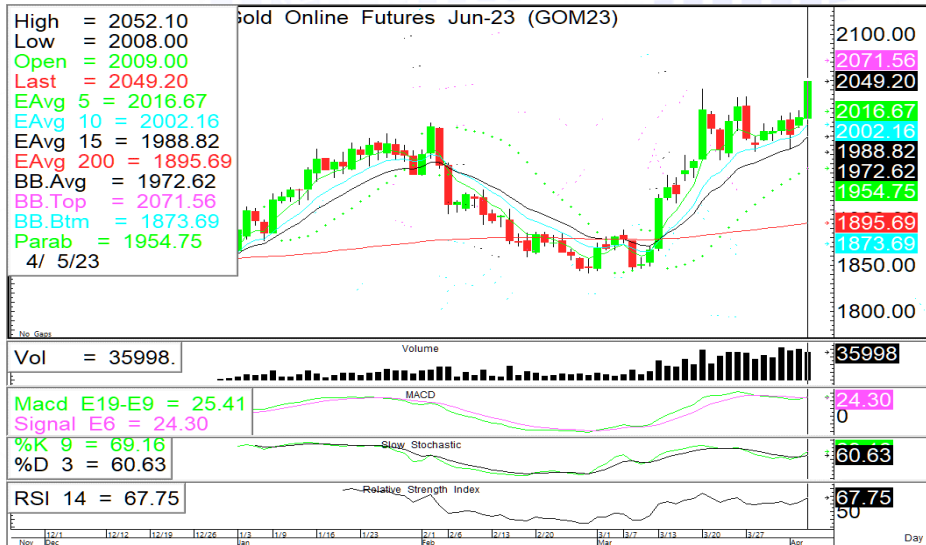
<955



Player Position

SET (MB)	DAY	MTD	YTD
Foreign	(1,349)	(31)	(56,907)
Institution	(462)	(728)	4,792
Proprietary	438	1,340	(1,858)
Retail	1,373	(580)	53,974
SET50 Futures (contracts)			
Foreign	(7,047)	(29,752)	(136,982)
Institution	2,751	11,002	48,603
Retail	4,296	18,750	88,379

Gold Online Futures



☕ **แนวรับ** 2032/2017

☕ **แนวต้าน** 2050/2070

☕ **ตัดขาดทุน** 2017

Strategy comment

GOM23: ปัจจัยหนุนแข็งแกร่ง

➤ **GOM23** ราคาทองคำปรับตัวขึ้นแรง โดยได้ปัจจัยหนุนหลัง 10Yr. US Bond Yield ปรับตัวลงแรงกว่า 3.3% มาอยู่ที่ระดับ 3.35% รวมถึงการอ่อนค่าของดอลลาร์ ทำให้มีแรงซื้อเข้ามาผ่านยื่นแนวต้าน 2032 แนวต้านถัดไป 2050/2070 แนวรับ 2032/2017

➤ **Daily Strategy** : ไม่มีสถานะให้เปิด Long ที่โซนแนวรับ แนวต้าน 2050/2070

Key factor to watch

Country	Event	Forecast	Previous
Wednesday, April 5, 2023			
US	ISM Non-Manufacturing PMI (Mar)	54.5	55.1
US	Crude Oil Inventories	0.092M	-7.489M
Friday, April 7, 2023			
US	Nonfarm Payrolls (Mar)	240K	311K
US	Unemployment Rate (Mar)	3.6%	3.6%

SPDR Holding Status

SPDR 930.04 tons (0.00, 0.00%)

Short term real yield

5Yr. = 1.07% (-6 bpsDoD, -58 bpsYTD)

Source: investing.com

ผู้จัดทำ ปณณวิชัย ฤทธาสิริพันธ์ นักวิเคราะห์การลงทุนปัจจัยพื้นฐานด้านตลาดทุน ID 101198 Tel. +662 5081567 Ext 3516
ผู้ช่วยนักวิเคราะห์ ชุตินธร วิกุลศุภภัค

