

5 เมษายน 2566

### SET50 FUTURES:

ปัจจัยแวดล้อมที่ยังขาดปัจจัยใหม่ขับเคลื่อนประกอบกับมูลค่าการซื้อขายที่เบาบางก่อนวันหยุดตลาด SET50 พักตัว แนะนำ Trading S50M23 ในกรอบ 953-970 จุด

### SET50 OPTION:

แนะนำรอ Long S50M23P975 ที่ 23 จุด (set50=970) เป้าทำกำไร 40 จุด (set50=953) และ Cut Loss 3 จุด คาด SET50 ผันผวน

### SINGLE STOCK FUTURES:

แนะนำ Long ADVANCM23 บริเวณ 210 บาท เป้าทำกำไร 216 บาท และ Cut Loss 2 บาทจากทุน

เปิดสถานะ Long CKM23 ได้ที่ทุน 20.30 บาท ปัจจุบันกำไร 9.75% เป้าทำกำไร 21.10 บาท และ Cut Loss 0.20 บาทจากทุน

### GOLD FUTURES:

GF10 Futures : แนะนำ Trading GF10J23 กรอบ 32320-32810 บาท และ cut loss 100 บาทจากทุน

Gold Online: แนะนำ Trading GOM23 ที่ \$2030-2060 และ Cut loss \$3

### ทองคำผ่านแนวต้าน 2000 จุด ขึ้นทำจุดสูงสุดของปี



ที่มา : ASPS Research

SET50 Index Futures / Option	P.3
Single Stock Futures	P.6
Gold Futures	P.8

\*ภายใต้สภาวะที่ตลาดเผชิญกับความผันผวนสูง ทำให้การปรับกลยุทธ์ใน Derivative Talk ต้องดำเนินการได้อย่างรวดเร็วขึ้น ฝ่ายวิจัย จึงเพิ่มช่องทางติดตามคำแนะนำกลยุทธ์การซื้อขายระหว่างวันทำการผ่าน 2 ช่องทาง เพื่อให้นักลงทุนสามารถปรับเปลี่ยนกลยุทธ์ ได้มีประสิทธิภาพมากยิ่งขึ้น คือ

\* แอปพลิเคชัน “ASP Smart”



\* Telegram “Asia plus group”

Follow now



Asia Plus Group

### RESEARCH DIVISION

บริษัทหลักทรัพย์ เอเชีย พลัส

เกิดศักดิ์ ทวีธีระ-สสร

นักวิเคราะห์ปัจจัยพื้นฐานด้านตลาดทุน และทางเทคนิค  
เลขทะเบียนนักวิเคราะห์: 004132

ประสิทธิ์ รัตนกิจกมล, CISA, CFA

นักวิเคราะห์ปัจจัยพื้นฐานด้านตลาดทุน และด้านเทคนิค  
เลขทะเบียนนักวิเคราะห์: 025917

นวลพรรณ น้อยรัชชกร

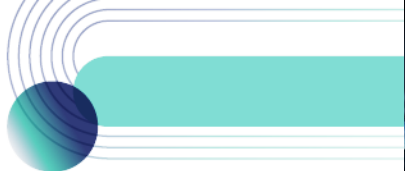
นักวิเคราะห์ปัจจัยพื้นฐานด้านตลาดทุน และด้านเทคนิค  
เลขทะเบียนนักวิเคราะห์: 019994

ชาญชัย พันการนาถิก

นักวิเคราะห์ปัจจัยพื้นฐานด้านตลาดทุน และทางเทคนิค  
เลขทะเบียนนักวิเคราะห์: 064045

ธนัฐธร เกิดเนตร

ผู้ช่วยนักวิเคราะห์



### สถานะของนักลงทุน

	All Futures Long(Short) Position : Contract			Accumulated Long(Short)		
	Long	Short	Net	2 Days	1 Weeks	1 Months
Institution	115,104	75,853	39,251	38,884	30,606	431,236
Foreign	92,081	98,807	-6,726	-48,274	9,083	255,954
Retail	153,334	185,859	-32,525	9,390	-39,689	-687,190

	SET50 Futures Long(Short) Position : Contract			Accumulated Long(Short)		
	Long	Short	Net	2 Days	1 Weeks	1 Months
Institution	27,314	24,563	2,751	11,002	5,386	17,983
Foreign	55,576	62,623	-7,047	-29,752	15,889	112,503
Retail	64,106	59,810	4,296	18,750	-21,275	-130,486

	Single Stock Futures Long(Short) Position : Contract			Accumulated Long(Short)		
	Long	Short	Net	2 Days	1 Weeks	1 Months
Institution	77,504	41,337	36,167	33,877	21,610	403,394
Foreign	5,359	10,432	-5,073	-21,948	-18,352	128,716
Retail	46,305	77,399	-31,094	-11,929	-3,258	-532,110

	Metal Futures Long(Short) Position : Contract			Accumulated Long(Short)		
	Long	Short	Net	2 Days	1 Weeks	1 Months
Institution	2,806	2,043	763	-1,296	-312	1,408
Foreign	30,482	25,079	5,403	3,655	12,550	18,332
Retail	20,321	26,487	-6,166	-2,359	-12,238	-19,740

	Call Option Long(Short) Position : Contract			Accumulated Long(Short)		
	Long	Short	Net	2 Days	1 Weeks	1 Months
Institution	300	817	-517	-918	924	-8,379
Foreign	123	134	-11	-108	-93	1,789
Retail	3,118	2,590	528	1,026	-831	6,590

	Put Option Long(Short) Position : Contract			Accumulated Long(Short)		
	Long	Short	Net	2 Days	1 Weeks	1 Months
Institution	190	205	-15	81	676	-6,525
Foreign	194	73	121	21	20	-3,465
Retail	1,983	2,089	-106	-102	-696	9,990



### SET50 OVERVIEW

การรายงาน Job Opening ของสหรัฐฯ เดือน ก.พ. ที่ออกมา 9.93 ล้านตำแหน่งต่ำกว่า ตลาดคาด 10.40 ล้านตำแหน่ง หนุนความเชื่อของการใกล้จบวงจรขาขึ้นของ FED ไว้ที่ 5% กดดัน Dollar Index อ่อนค่า 0.5% แต่อย่างไรก็ตามอีกด้านหนึ่งสะท้อนถึงความเสี่ยง เศรษฐกิจสหรัฐฯ เข้าสู่ Recession เพิ่มขึ้น ส่งผลให้ให้เม็ดเงินมีแนวโน้มไปพักในสินทรัพย์ ปลอดภัยอย่างทองคำที่ปรับขึ้น 1.8% ส่วนทางตลาดหุ้นสหรัฐฯ ที่วานนี้ปรับลง -0.6% ด้านปัจจัยในประเทศอยู่ในช่วงติดตามการรายงานเงินเฟ้อเดือน มี.ค. คาดขยายตัว 3.3%yoy ชะลอลงจากเดือนก่อน 3.79%yoy ทำให้ความกังวลต่อการเร่งขึ้นดอกเบี้ยฯ ของ กนง. ลดลงแต่ผลต่อตลาดหุ้นมีไม่มาก ภายใต้ปัจจัยแวดล้อมที่ยังขาดปัจจัยใหม่ ขับเคลื่อนประกอบกับมูลค่าการซื้อขายที่เบาบางก่อนวันหยุดทำให้ SET50 Index พักตัว ในกรอบ 953-970 จุด

### SET50 INDEX FUTURES

**Direction Trading :** ปัจจัยแวดล้อมที่ยังขาดปัจจัยใหม่ขับเคลื่อนประกอบกับมูลค่าการ ซื้อขายที่เบาบางก่อนวันหยุดทำให้ SET50 พักตัว แนะนำ Trading S50M23 ในกรอบ 953-970 จุด

**Spread Trading:** คาดการณ์ Spread ระหว่าง S50U23 ลบด้วย S50M23 ณ วันที่ 29 มิ.ย. 2566 จะเท่ากับ -4.91 จุด ปัจจุบันอยู่ที่ -2.80 ยังไม่กว้างมากพอให้เปิดสถานะใดๆ

**SET50 Option:** แนะนำรอ Long S50M23P975 ที่ 23 จุด (set50=970) เป้าทำกำไร 40 จุด (set50=953)และ Cut Loss 3 จุด คาด SET50 ผันผวน

### S50M23 (30 MIN CHART)



ที่มา: สายงานวิจัย บล. เอเชีย พลัส

	แนวรับ	แนวต้าน
SET50	953	970
S50M23	953	970

\* ภายใต้สภาวะที่ตลาดเผชิญกับความผันผวนสูง ฝ่ายวิจัยจึงเพิ่มช่องทางติดตามคำแนะนำกลยุทธ์การซื้อขายระหว่างวันผ่าน 2 ช่องทาง คือ

- \* แอปพลิเคชัน “ASP Smart”
- \* Telegram “Asia plus group”

Follow now

### TECHNICAL COMMENT

S50M23 ติดแนวต้าน 970 จุด จึงกลับมาแกว่งออกข้างมองกรอบ 953-970 จุด



SET50 Index	Last	1Yr Hist. Volatility	2Week Hist. Volatility
	961.27	11.28	8.76817

### Call Option

	Premium	Chg	Break Even	Intrinsic Value	Time Value	All-in-Premium	Theory Price	Volume	Open Interest	Implied Volatility	Delta	Effective Gearing	Time Decay
S50M23C1025	4.30	-0.60	> 1029.3	0.00	4.30	7.08%	3.57	639	5557	12.67	0.15	32.46	7.1%
S50M23C1000	8.80	-1.20	> 1008.8	0.00	8.80	4.94%	7.78	1094	6200	12.65	0.26	27.90	4.9%
S50M23C975	16.60	-1.90	> 991.6	0.00	16.60	3.16%	15.20	570	6665	12.74	0.40	23.35	3.2%
S50M23C950	28.80	-2.90	> 978.8	11.27	17.53	1.82%	26.74	359	4295	13.10	0.57	18.93	1.8%
S50M23C925	45.70	-2.30	> 970.7	36.27	9.43	0.98%	42.67	20	699	13.93	0.71	14.93	1.0%

### Put Option

	Premium	Chg	Break Even	Intrinsic Value	Time Value	All-in-Premium	Theory Price	Volume	Open Interest	Implied Volatility	Delta	Effective Gearing	Time Decay
S50M23P1025	70.90	0.80	< 954.1	63.73	7.17	-0.75%	69.35	1	183	13.40	-0.83	-11.31	-0.7%
S50M23P1000	49.20	1.20	< 950.8	38.73	10.47	-1.09%	48.67	13	855	12.32	-0.74	-14.54	-1.1%
S50M23P975	32.50	1.90	< 942.5	13.73	18.77	-1.95%	31.19	191	1495	12.68	-0.59	-17.47	-2.0%
S50M23P950	19.70	0.10	< 930.3	0.00	19.70	-3.22%	17.84	452	3752	12.98	-0.43	-20.77	-3.2%
S50M23P925	11.20	0.20	< 913.8	0.00	11.20	-4.94%	8.87	463	5246	13.48	-0.28	-23.86	-4.9%

ที่มา: สายงานวิจัย บล. เอเชีย พลัส

### ภาพรวมการซื้อขาย SET50 INDEX

UNDERLYING	Close	Chg	%Chg	ผลการซื้อขาย
SET50	961.27	-3.56	-0.37%	4/4/23

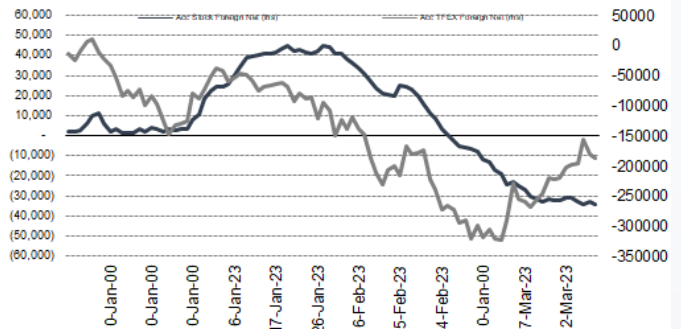
Symbol	Settle	Chg	%Chg	Vol.	OI	OI Chg
S50J23	959.30	-3.9	-0.4%	56	187	10
S50K23	959.40	-4.0	-0.4%	43	206	34
S50M23	959.20	-3.1	-0.3%	130,264	401,090	11,039
S50U23	956.30	-2.8	-0.3%	14,013	39,621	1,506
S50Z23	956.00	-2.8	-0.3%	1,876	20,681	74
S50H24	954.20	-2.9	-0.3%	744	1,525	112

SET50 Futures Long(Short) : สัญญา	สะสม Long(Short)					
	Long	Short	Net	2 วัน	2 สัปดาห์	1 เดือน
สถาบัน	27,314	24,563	2,751	11,002	-2,562	17,963
ต่างชาติ	55,576	62,623	-7,047	-29,752	67,874	112,503
รายย่อย	64,106	59,810	4,296	18,750	-65,312	-130,486

ที่มา: สายงานวิจัย บล. เอเชีย พลัส

### ความสัมพันธ์สถานะของนักลงทุนต่างประเทศ ในตราสารทุน และ SET50 FUTURES



ที่มา: สายงานวิจัย บล. เอเชีย พลัส

### คาดการณ์ SPREAD ณ สิ้นเดือนจาก ASPS MODEL

	เป้าหมาย Spread ซีรียโกล - ซีรียโกล					
	S50F23	S50G23	S50H23	S50J23	S50K23	S50M23
	ณ 30 ม.ค.66	ณ 27 ก.พ.66	ณ 30 มี.ค.66	ณ 27 เม.ย.66	ณ 30 พ.ค.66	ณ 29 มิ.ย.66
S50F23						
S50G23	-3.33					
S50H23	-5.93	-2.60				
S50J23	-9.70	-6.37	-3.37			
S50K23	-9.81	-6.47	-3.06	0.31		
S50M23	-8.80	-5.45	-1.64	1.73	1.42	

\*สมมติฐานอัตราดอกเบี้ยนโยบายระหว่าง เม.ย. - มิ.ย. 66 เท่ากับ 1.75%

ที่มา: สายงานวิจัย บล. เอเชีย พลัส

### SET50 ที่ระดับค่า PER ต่างๆ

SET 50 Sensitivity	ม.ค. 66E	มี.ค. 66E	เม.ย. 66E	พ.ค. 66E	มิ.ย. 66E	ก.ย. 66E	ธ.ค. 66E
PER 15.5	888	902	908	915	922	942	963
PER 16	917	931	938	945	952	973	994
PER 16.5	945	960	967	974	981	1,003	1,025
PER 17	974	989	996	1,004	1,011	1,033	1,056
PER 17.5	1,003	1,018	1,026	1,033	1,041	1,064	1,087
PER 18	1,031	1,047	1,055	1,063	1,071	1,094	1,118
PER 18.5	1,060	1,076	1,084	1,092	1,100	1,125	1,149
PER 19	1,088	1,105	1,113	1,122	1,130	1,155	1,180

ที่มา: สายงานวิจัย บล. เอเชีย พลัส



## SINGLE STOCK FUTURES

### Long ADVANCM23

คาดการณ์การฟื้นตัวของกำไรปี 2566 เพราะคาดการณ์รายได้จะเติบโตได้ดีขึ้น ค่าบริการที่มีแนวโน้มจะเพิ่มขึ้น หลังบริษัทหันไปเน้นการกระตุ้นลูกค้าที่ใช้งานแพคเกจที่มีราคาสูงขึ้น ตั้งแต่ปลายปี 2565 แทนการตัดราคา ส่วนบริการมือถือและบรอดแบนด์ และ ยอดขายเครื่องมือถือ มีแนวโน้มดีขึ้น ตามกำลังซื้อที่กลับเข้ามา Fair Value เท่ากับ 243 บาท

ราคาหุ้นรายวัน Higher Low และ Higher High ยืนเหนือ EMA 200 วัน ใช้จังหวะย่อมา โซน EMA 10 วัน เป็นจุดเข้าสะสม เพื่อคาดการณ์รอบการขยับขึ้นต่อ เป้าหมายที่ 216 บาท

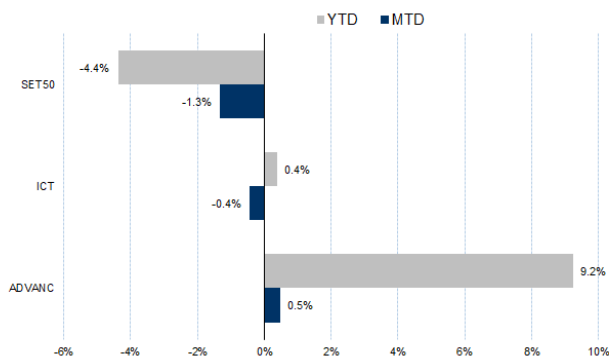
### กลยุทธ์การลงทุน

แนะนำ Long ADVANCM23 บริเวณ 210 บาท เป้าทำกำไร 216 บาท และ Cut Loss 2 บาทจากทุน

Future							Underlying	
Future	Settle Price	Basis	Vol	OI	OI Change	Leverage	Upside	PER 66F
ADVANCM23	213.15	0.15	226	3295	-162	13.97	25.79%	21.02

ที่มา: สายงานวิจัย บล. เอเชีย พลัส

### HISTORICAL PRICE



ที่มา: สายงานวิจัย บล. เอเชีย พลัส

### TECHNICAL CHART



ที่มา: สายงานวิจัย บล. เอเชีย พลัส



### Long CKM23

รายได้จากธุรกิจรับเหมาก่อสร้างเติบโตก้าวกระโดดตั้งแต่ช่วง 2Q66 เป็นต้นไป จากการเริ่มรับรู้งานก่อสร้างหลายโครงการใหญ่พร้อมกัน ทั้งงานก่อสร้างโรงไฟฟ้าหลวงพระบาง ใน สปป.ลาว ,งานก่อสร้างอุโมงค์ระบายน้ำ บางมด-สำโรง และรถไฟฟ้าสายสีม่วงใต้ ที่จะเริ่มลงหัวเจาะอุโมงค์ ขณะที่คาดส่วนแบ่งกำไร บริษัทลูกจาก BEM และ CKP ที่ดีขึ้น รับอานิสงค์เปิดเมือง ประเมิน Fair Value ปี 2566 เท่ากับ 27 บาท

ราคาหุ้นอยู่ในลักษณะฟื้นตัวจากแนวโน้มขาลง โมเมนตัมระยะสั้นเริ่มกลับมาดีขึ้น หลังจากยืนเส้น EMA 10 วันได้ มีโอกาสเปิด Upside โดยมีเป้าหมายช่วงสั้นที่ 21.10 บาท

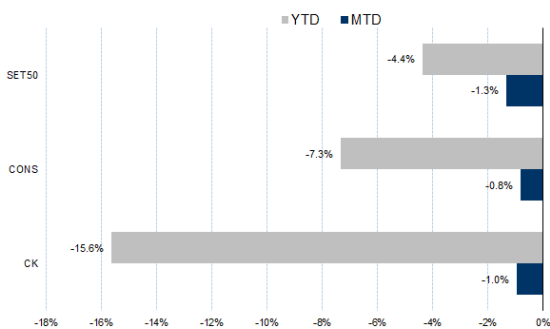
### กลยุทธ์การลงทุน

เปิดสถานะ Long CKM23 ได้ที่หุ้น 20.30 บาท ปัจจุบันกำไร 9.75% เป้าทำกำไร 21.10 บาท และ Cut Loss 0.20 บาทจากทุน

Future							Underlying	
Future	Settle Price	Basis	Vol	OI	OI Change	Leverage	Upside	PER 66F
CKM23	20.44	-0.06	212	1054	200	10.75	13.92%	26.23

ที่มา: สายงานวิจัย บล. เอเชีย พลัส

### HISTORICAL PRICE

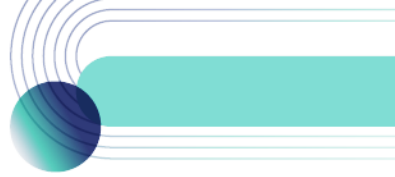


ที่มา: สายงานวิจัย บล. เอเชีย พลัส

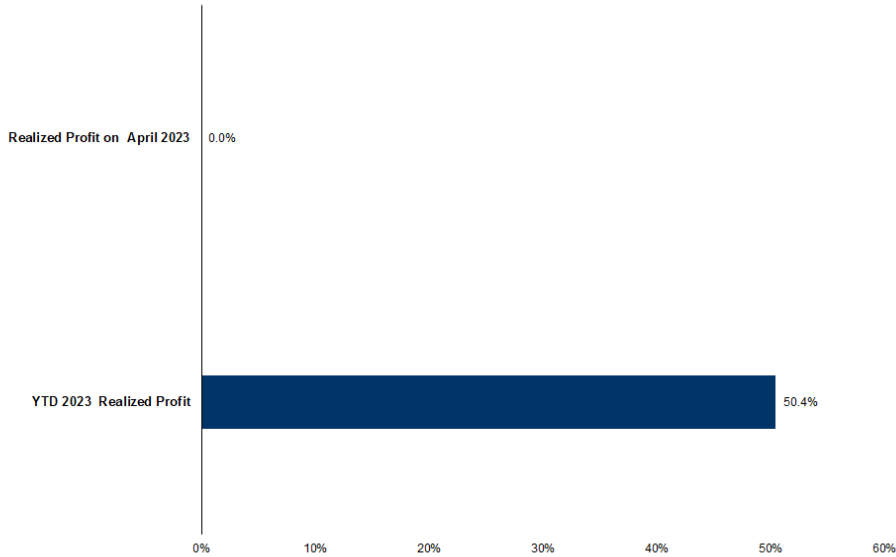
### TECHNICAL CHART



ที่มา: สายงานวิจัย บล. เอเชีย พลัส



### TRACKING PERFORMANCE



หมายเหตุ การคำนวณผลตอบแทนจะใช้ราคาเปิดในวันแนะนำเป็นต้นทุน เทียบกับราคาปิดล่าสุด เป็นผลตอบแทนสะสมจนกว่าจะถึงวันที่ฝ่ายวิจัยแนะนำให้ปิดสถานะทำกำไร/ตัดขาดทุน

ที่มา: สายงานวิจัย บล. เอเชีย พลัส

### TOP 20 MOST ACTIVE VOLUME

	Future	Settle Price	Basis	Vol	OI	OI Change	Leverage	Resistance	Support
1	SUPERM23	0.67	0.67	25,042	48,335	-	25,006	4.28	0.67
2	SIRIM23	1.8	1.79	11,311	24,123	-	2,526	15.44	1.80
3	TRUEM23	8.29	8.15	9,064	18,242	-	8,969	12.42	8.83
4	GUNKULM23	4.13	4.14	5,129	120,682	-	3,115	19.36	4.17
5	RSM23	15.13	15.2	4,290	25,415	-	4,190	5.86	15.20
6	CHGM23	3.6	3.62	2,068	5,269	-	2,062	13.31	3.61
7	TTBM23	1.38	1.43	2,049	26,976	-	507	-	1.41
8	HMPROM23	14.01	14.3	2,008	4,801	-	1,994	9.59	14.11
9	IRPCM23	2.63	2.64	1,667	32,511	-	1,573	8.54	2.71
10	TUM23	13.84	13.6	1,621	16,608	-	1,104	9.10	13.95
11	PTTEPM23	160.3	160.5	1,566	3,582	-	514	16.78	159.79
12	ICHIM23	12.12	12.7	1,502	12,562	-	899	6.92	12.62
13	PTTM23	31.78	31.5	1,305	6,818	-	1,131	9.21	32.68
14	PLANBM23	8.52	8.5	1,000	21,027	-	-	7.02	8.52
15	THANIM23	3.64	3.66	1,000	5,522	-	-	4.21	3.64
16	COM7M23	29.6	29.75	966	8,265	-	63	4.94	30.00
17	PTGM23	13.75	13.5	954	16,607	-	734	4.98	13.80
18	BGRIMM23	38.1	38.5	931	3,479	-	215	6.38	39.00
19	CBGM23	89.06	89.25	869	3,196	-	354	6.56	93.10
20	AOTM23	71.98	71.75	723	2,679	-	567	11.10	73.44

ที่มา: สายงานวิจัย บล. เอเชีย พลัส



### GOLD FUTURES

ราคาทองคำตลาดสหรัฐเมื่อคืน พุ่งขึ้นแรง 36.3 เหรียญฯ หรือ 1.83% ยืนเหนือ 2,000 เหรียญฯ ปิดอยู่ที่ 2,020 เหรียญฯ มีแรงหนุนจากการร่วงลงของอัตราผลตอบแทนพันธบัตรสหรัฐ และการอ่อนค่าของค่าเงินดอลลาร์ หลังสหรัฐเปิดเผยข้อมูลเศรษฐกิจชบเซา สะท้อนจากตัวเลขการเปิดรับสมัครงานและอัตราหมุนเวียนของแรงงานเดือน ก.พ. ลดลงสู่ระดับต่ำสุดนับตั้งแต่ พ.ค. 2564 และคำสั่งซื้อภาคโรงงานร่วงลงมากกว่าคาด กดดัน Dollar Index ลดลง 0.5% ปิดที่ 101.57 จุด สำหรับวันนี้ ต้องติดตามการเปิดเผยตัวเลขการจ้างงานภาคเอกชนของสหรัฐ ตามด้วยจำนวนผู้ขอรับสวัสดิการว่างงานรายสัปดาห์ในวันพฤหัสบดี และจ้างงานนอกภาคเกษตรในวันศุกร์

### กลยุทธ์การลงทุน

ราคาทองคำ GF10J23 เมื่อคืน เพิ่มขึ้นตามตลาดโลกมากถึง 440 บาท ปิดที่ 32,780 บาท เทียบเท่า 2,027 เหรียญฯ สูงกว่าราคาทองคำตลาด spot ล่าสุดที่เคลื่อนไหวบริเวณ 2,022 เหรียญฯ คาดราคา GF10J23 วันนี้จะอยู่ในกรอบ 32,500-32,900 บาท จากการแกว่งตัวในกรอบกว้างของราคาทองคำเมื่อวาน แม้ทำให้นักลงทุนสามารถเปิด Short เหนือ 2,000 เหรียญฯ แต่ก็ถูกปิดสถานะภายในวันเดียวกัน สำหรับกลยุทธ์วันนี้ แนะนำกลับมา Trading GF10J23 บริเวณ 2,000-2,030 เหรียญฯ หรือ 32,320-32,810 บาท และ กำหนดจุด cut loss 100 บาทจากทุน เพื่อป้องกันความเสี่ยง หากราคาทองคำเคลื่อนไหวผิดจากคาด

### GOLD SPOT



ที่มา: สายงานวิจัย บล. เอเชีย พลัส

#### Gold Online Futures

	Last	Chg	%Chg	Vol	OI	OI Chg
GOM23	2,049	39	1.94	41,609	18,133	2860
GOU23	2,073	36	1.78	2,810	2,207	876

#### Mini Gold Futures

	Last	Chg	%Chg	Vol	OI	OI Chg
GF10J23	32,780	-480	-1.49	3,186	5,166	223
GF10M23	32,850	-490	-1.51	2,976	6,205	143
GF10Q23	32,920	500	1.54	998	2,227	-98

ที่มา: สายงานวิจัย บล.เอเชีย พลัส

หมายเหตุ : ราคาปิดของ Gold Futures (Night Session) Settle ณ เวลา 22.00 น. และปริมาณการซื้อขายเกิดขึ้นในช่วงเวลา 19.30-22.30 น.





### GOLD ONLINE FUTURES (GOM23)

ทิศทางราคาทองคำ ทำฐานได้แกร่งเหนือ EMA 10 วัน พร้อมจังหวะ Higher Low ด้วย Bullish Breakout ประเมินแนวโน้มโดยรวมยังเป็นขาขึ้น คาดกรอบ \$2030-\$2060  
**Gold Online:** แนะนำ Trading GOM23 ที่ \$2030-2060 และ Cut loss \$3

GOM23



ที่มา: สายงานวิจัย บล. เอเชีย พลัส

BASIS ระหว่าง GOM23-GOLD SPOT



ที่มา: สายงานวิจัย บล. เอเชีย พลัส

### การแปลงราคาทองคำให้เป็นบาท

	FX ( บาท/ USD )				
	33.50	33.75	34.00	34.25	34.50
1,900	30,255	30,480	30,706	30,932	31,158
1,930	30,732	30,962	31,191	31,420	31,650
1,960	31,210	31,443	31,676	31,909	32,142
1,990	31,688	31,924	32,161	32,397	32,634
2,020	32,165	32,406	32,646	32,886	33,126
2,050	32,643	32,887	33,130	33,374	33,618
2,080	33,121	33,368	33,615	33,862	34,110
2,110	33,599	33,849	34,100	34,351	34,602
2,140	34,076	34,331	34,585	34,839	35,094

ที่มา: สายงานวิจัย บล. เอเชีย พลัส

### คำนวณกำไรขาดทุนของ MINI GOLD FUTURES

ณิลลงทุนรายย่อย  
(ค่าธรรมเนียม 98.10 บาท/สัญญา/ข้าง)

ราคาปิด future	เปลี่ยนแปลง	กำไร (ขาดทุน)	ค่าธรรมเนียม+ VAT (บาท)	กำไร (ขาดทุน)สุทธิ
33,030.00	250.0	2,500	(210)	2,290
32,980.00	200.0	2,000	(210)	1,790
32,930.00	150.0	1,500	(210)	1,290
32,880.00	100.0	1,000	(210)	790
32,830.00	50.0	500	(210)	290
<b>32,780.00</b>	<b>0.0</b>	<b>-</b>	<b>(210)</b>	<b>(210)</b>
32,730.00	-50.0	(500)	(210)	(710)
32,680.00	-100.0	(1,000)	(210)	(1,210)
32,630.00	-150.0	(1,500)	(210)	(1,710)
32,580.00	-200.0	(2,000)	(210)	(2,210)
32,530.00	-250.0	(2,500)	(210)	(2,710)

ที่มา: สายงานวิจัย บล. เอเชีย พลัส