

Investment Strategy

- สรุปภาพรวมตลาด:
- S&P 500 -0.58% หุ่น 7 ใน 11 กลุ่มปรับตัวลง นำลงโดยหุ้นกลุ่มอุตสาหกรรม -2.25% ตอบรับความกังวลเศรษฐกิจอ่อนแอ และผลกระทบจากแนวโน้มการปล่อยสินเชื่อที่ลดลง
- JOLTs เผยการเปิดรับสมัครงานในก.พ. ลดลงสู่ระดับ 9.9 ล้านคน ต่ำสุดในรอบเกือบ 2 ปี และน้อยกว่าค่าที่ 10.4 ล้านคน บ่งชี้ว่าตลาดแรงงานอ่อนตัวลง ขณะเดียวกันตัวเลขคำสั่งซื้อภาคโรงงาน -0.7% mom ปรับตัวลง 2 เดือนติด
- ราคาทอง +2.7% สู่ระดับ 2,037.4 \$/oz สูงสุดในรอบเกือบ 2 สัปดาห์ ได้แรงหนุนจากดอลลาร์อ่อนค่า 0.5% และอีลด์ฟันด์สหรัฐ 2 ปีปรับตัวลง 15 bps
- ตลาดหุ้นไทยวานนี้ปิดที่ 1,594.05 จุด ลดลง 6.32 จุด หรือ -0.39% ปรับตัวลดลงต่อเล็กน้อย เนื่องจากยังมีปัจจัยหนุนใหม่ๆ เช่นเดียวกับตลาดหุ้นสหรัฐ ดาวโจนส์ -0.59%, S&P500 -0.58% และ Nasdaq -0.52% อัตราการหมุนเวียนของแรงงาน (JOLTS) ประจำเดือน ก.พ. ลดลง 632,000 ตำแหน่ง ทำให้ขณะนี้ นักลงทุนหันหน้าหนักเกือบ 57% ที่เฟดจะคงดอกเบี้ยที่ และให้หน้าหนัก 43% ที่จะขึ้นดอกเบี้ย 0.25% โดยเรามองว่าวันนี้ตลาดจะยังซบเซา และคาดว่า จะ sideways เนื่องจากรอปัจจัยใหม่มาหนุน และเข้าใกล้ช่วงวันหยุด รวมถึงสัปดาห์หน้ายังมีวันหยุดยาวเนื่องในเทศกาลสงกรานต์ ทำให้นักลงทุนอาจจะชะลอการลงทุนเพื่อลดความเสี่ยง รวมถึงเม็ดเงินจากนักลงทุนต่างชาติก็อาจจะลดตัว ช่วงนี้แนะนำหุ้น defensive หรือหุ้นที่ยังมีอัตราเงินปันผลตอบแทนสูง วันนี้แนะนำ AP

BDMS CPN SNNP

Fundamental Stock

- **Bank** : เราระมาณการกำไรสุทธิโดยรวมของกลุ่มธนาคารไทยอยู่ที่ 4.55 หมื่นล้านบาทใน 1Q23 หรือเพิ่มขึ้น 3% yoy และ 38% qoq เราเชื่อว่ากำไรสุทธิจะเติบโตแข็งแกร่ง qoq เพราะธนาคารมีอัตราการสำรองหนี้สูญและ opex ไม่สูง แต่การเพิ่มขึ้นของ NIM อาจจะดูเล็กน้อยใน 1Q23 ยังแนะนำ Overweight กลุ่มธนาคารไทย โดยมี BBL และ SCB เป็น Top pick

CGS-CIMB : ตัวเลขทางเศรษฐกิจที่ควรติดตาม

- 5 เม.ย. : ไทยประกาศตัวเลข CPI YoY เดือน มี.ค. โดยตลาดคาด 3.25% จากเดือนก่อนหน้าที่ 3.79%
- 5 เม.ย. : สหรัฐประกาศตัวเลข ADP Employment Change เดือน มี.ค. จากเดือนก่อนหน้าที่ 2.42 แสนราย
- 7 เม.ย. : สหรัฐประกาศตัวเลข Change in Nonfarm Payrolls เดือน มี.ค. จากเดือนก่อนหน้าที่ 311 แสนราย
- 7 เม.ย. : สหรัฐประกาศตัวเลข Unemployment Rate เดือน มี.ค. โดยตลาดคาด 3.60% จากเดือนก่อนหน้าที่ 3.60%
- 10 เม.ย. : สหรัฐประกาศตัวเลข Wholesale Inventories MoM เดือน ก.พ. จากเดือนก่อนหน้าที่ 0.20%
- 12 เม.ย. : สหรัฐประกาศตัวเลข CPI YoY เดือน มี.ค. โดยตลาดคาด 5.2% จากเดือนก่อนหน้าที่ 6.0%
- 13 เม.ย. : จีนประกาศตัวเลข Exports YoY เดือน มี.ค. โดยตลาดคาด -7.4% จากเดือนก่อนหน้าที่ -9.9%

Opportunity Days

- 5 เม.ย.: SIS ECF VIBHA KTMS PORT NWR AU
- 7 เม.ย.: BC SKR FTI FVC KK LHHOTEL AHC

Market Summary

Market Data	Close	Chg	Chg (%)
SET Index	1,594.05	-6.32	-0.39%
High	1,603.79	3.42	0.21%
Low	1,591.20	-9.17	-0.57%
SET 50 Index	961.27	-3.56	-0.37%
SET 100 Index	2,152.91	-8.42	-0.39%
MAI Index	536.39	-5.25	-0.97%
Volume (m share)	14,162.53		
Value (Btmn)	41,628.88		
P/E (x)	19.09		
DOW JONES	33,402.38	-198.77	-0.59%
NASDAQ	12,126.33	-63.12	-0.52%
FTSE100	7,634.52	-38.48	-0.50%
JAPAN	28,287.42	99.27	0.35%
HONG KONG	20,274.59	-134.59	-0.66%
KOREA	2,480.51	8.17	0.33%
SINGAPORE	3,311.12	30.04	0.92%
MALAYSIA	1,429.61	-3.78	-0.26%
CHINA	3,312.56	16.16	0.49%
PHILIPPINES	6,472.04	-57.95	-0.89%
VIETNAM	1,078.45	-0.83	-0.08%
INDONESIA	6,833.18	6.00	0.09%
INDIA	59,106.44	0.00	0.00%

SET Daily Trading (THB m)	Buy	Sell	Net
Local Institutions	3,773.71	4,236.17	-462.46
Proprietary Trading	3,272.53	2,834.84	437.69
Foreign Investors	22,472.13	23,820.84	-1,348.71
Local Individuals	12,110.52	10,737.02	1,373.50

Bond Trading - Net (THB m)	Short-term (TTM<1Y)	Long-term (TTM>1Y)	Total
Asset Mgmt. Companies	76,539.23	8,336.92	84,876.15
Domestic Companies	1,185.19	416.65	1,601.84
Foreign Companies	889.11	-4,228.21	-3,339.10
Total Trading Value	112,216.97	37,245.75	149,462.72

Fixed Income	Close	Chg	Chg (%)
U.S. Bond Yield - 10Y (%)	3.34	-0.13	-3.67%

Commodities	Close	Chg	Chg (%)
WTI Crude (Nymex) (US\$/bbl)	80.71	0.29	0.36%
Brent Crude (US\$/bbl)	84.94	0.01	0.01%
Singapore GRM (US\$/bbl)	5.00	-0.80	-13.79%
Newcastle Coal Spot (US\$/ton)	192.65	-7.35	-3.68%
Gold Spot (Comex) (US\$/oz)	2019.80	35.90	1.81%
Baltic Dry Index	1473.00	61.00	4.32%

CURRENCY	Close	Chg	Chg (%)
USD/THB	34.02	-0.19	-0.56%
USD/JPY	131.70	-0.71	-0.54%
EUR/USD	1.10	0.01	0.48%

Source : Aspen, Bloomberg, ThaiBMA, Datastream

Technical Pick

SET Index : แนวโน้มในระยะสั้นยังมีโอกาสปรับตัวลดลงทดสอบแนวรับถัดไปที่ 1585 แต่ถ้าสามารถฟื้นตัวกลับเคลื่อนไหวเหนือระดับ 1600 จะมีแนวต้านถัดไปที่ 1620 และ 1630 เป็นจังหวะขายทำกำไรในระยะสั้น

AP

แนวรับ : 12.30 และ 12.10

แนวต้าน : 13.00 และ 13.40

STOP LOSS ถ้าราคาหุ้นปิดต่ำกว่า 11.80

PJW

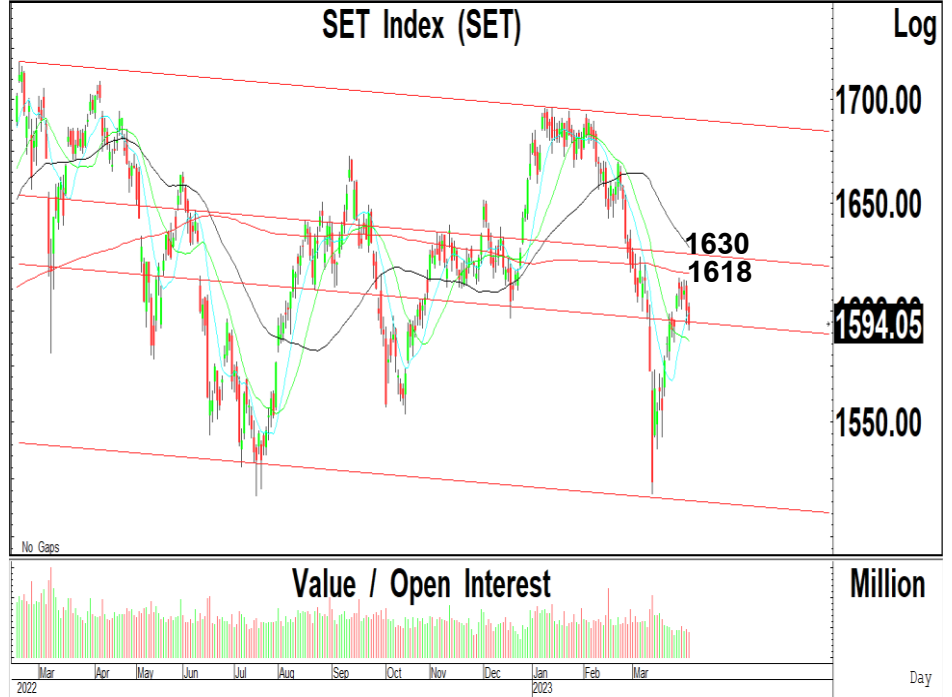
แนวรับ : 4.48 และ 4.46

แนวต้าน : 4.54 และ 4.62

Technical highlights

SET Index : แนวโน้มลงทดสอบ 1585 แนวต้าน 1600

ทิศทางตลาด : SET Index ปิดที่ 1,594.05 จุด ลดลง 6.32 จุด มูลค่าการซื้อขาย 41,628 ล้านบาท ตลาดหุ้นไทยเมื่อวานปรับตัวลดลงหลุดแนวรับสำคัญที่ 1595 ลงไป หลังจากพยายามสร้างฐานเหนือระดับ 1600 ทำให้แนวโน้มในระยะสั้นยังมีความเสี่ยงในการปรับตัวลดลงต่อเนื่อง



Daily: ปรับตัวลดลงเกิดสัญญาณขายทางเทคนิคต่อเนื่องหลุดแนวรับที่ 1595-1600 ลงไป แต่มูลค่าการซื้อขายไม่สูงมาก ทำให้การปรับตัวลดลงต่อเนื่องยังอยู่ในกรอบที่จำกัด โดยมีแนวรับถัดไปที่ 1585 แต่ถ้าสามารถฟื้นตัวกลับขึ้นไปเคลื่อนไหวเหนือระดับ 1600 จะมีโอกาสปรับตัวเพิ่มขึ้นต่อเนื่องไปทดสอบแนวต้านที่ 1620 และ 1630 เป็นจังหวะขายทำกำไรในระยะสั้น ถ้าทะลุผ่านขึ้นไปได้อีกต่อเนื่อง จะมีแนวต้านถัดไปที่ 1670 เป็นเป้าหมายในการปรับตัวเพิ่มขึ้นไป

กลยุทธ์ : SET Index ปรับตัวลดลงไปเคลื่อนไหวต่ำกว่า 1595 ทำให้แนวโน้มในระยะสั้นยังมีโอกาสปรับตัวลดลงไปทดสอบแนวรับถัดไปที่ 1585 แต่ถ้าสามารถฟื้นตัวกลับขึ้นไปเคลื่อนไหวเหนือระดับ 1600 จะมีแนวต้านถัดไปที่ 1620 และ 1630 เป็นจังหวะขายทำกำไรในระยะสั้น

Most Active Value:		แนวรับ	แนวต้าน
PTTEP	ขายที่แนวต้าน 160 และ 162 แนวรับ 155	157 / 155	160 / 162
BDMS	แนวโน้มขึ้นทดสอบ 32.00 แนวรับ 30.00	30.50 / 30.00	31.50 / 32.00
KBANK	แนวรับสำคัญ 128 แนวต้าน 134-135	131 / 130	134 / 135
AOT	แนวโน้มลงทดสอบ 70.00 แนวต้าน 72.00	70.50 / 70.00	72.00 / 72.50
CPALL	แนวโน้มลงทดสอบ 60.00-60.50 แนวต้าน 63.00	60.50 / 60.00	62.00 / 63.00
ADVANC	แนวโน้มขึ้นทดสอบ 220 แนวรับ 212	212 / 210	218 / 220
PTT	แนวต้านสำคัญ 32.00 ถ้าทะลุผ่านขึ้นไปได้ แนวต้านถัดไป 34.00	31.00 / 30.50	31.50 / 32.00
CBG	ซื้อเก็งกำไรที่แนวรับ 89.00 แนวต้าน 92.00	89.00 / 88.00	91.00 / 92.00
DELTA	ถ้าปรับตัวลดลงต่ำกว่า 960 แนวรับถัดไป 920 แนวต้าน 1010 และ 1040	960 / 920	980 / 1010
BANPU	แนวโน้มขึ้นทดสอบ 11.30 และ 11.50 แนวรับ 11.00	11.00 / 10.80	11.30 / 11.50

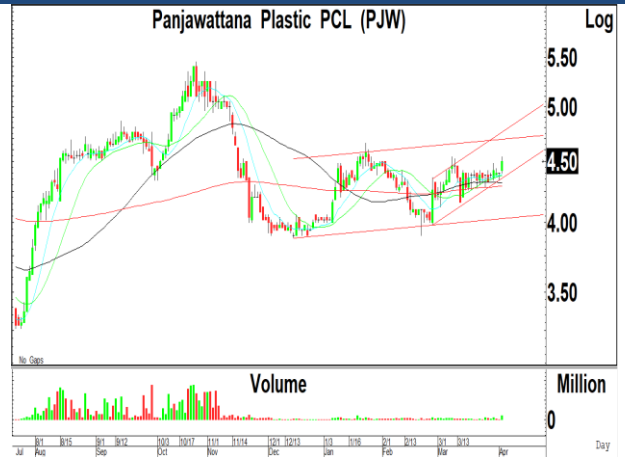
AP (Thailand) (AP TB; THB 12.30) – ชื้อ

- แนวรับ : 12.30 และ 12.10
- แนวต้าน : 13.00 และ 13.40
- ราคาหุ้นปรับตัวเพิ่มขึ้นเกิดสัญญาณฟื้นตัวทางเทคนิค พร้อมด้วยปริมาณการซื้อขายที่เพิ่มสูงขึ้นต่อเนื่อง หลังจากปรับตัวลดลงไปทดสอบแนวรับของกรอบแนวโน้มขาขึ้นทำให้แนวโน้มหลักยังมีโอกาสปรับตัวเพิ่มขึ้นต่อเนื่อง
- MACD ปรับตัวเพิ่มขึ้นเหนือเส้นค่าเฉลี่ยทดสอบระดับ 0 เครื่องมือทางเทคนิคชี้วัดแนวโน้มขาขึ้นปรับตัวเพิ่มขึ้นเหนือแนวโน้มลง RSI ปรับตัวเพิ่มขึ้นเหนือระดับ 50
- แนะนำซื้อ AP โดยมีแนวรับที่ 12.30 และ 12.10 เพื่อคาดหวังการปรับตัวเพิ่มขึ้นไปทดสอบแนวต้านที่ 13.00 และ 13.40 เป็นจุดขายทำกำไร
- STOP LOSS ถ้าราคาหุ้นปิดต่ำกว่า 11.80



Panjawattana Plastic (PJW TB; THB 4.50) – ชื้อ

- แนวรับ : 4.48 และ 4.46
- แนวต้าน : 4.54 และ 4.62
- ราคาหุ้นปรับตัวเพิ่มขึ้นเกิดสัญญาณฟื้นตัวทางเทคนิค พร้อมด้วยปริมาณการซื้อขายที่เพิ่มขึ้น หลังจากปรับตัวขึ้นไปเคลื่อนไหวเหนือเส้นค่าเฉลี่ย 10 วัน ทำให้แนวโน้มมีโอกาสดปรับตัวเพิ่มขึ้นต่อเนื่อง
- MACD ปรับตัวเพิ่มขึ้นเหนือเส้นค่าเฉลี่ยในแดนบวก เครื่องมือทางเทคนิคชี้วัดแนวโน้มขึ้นเคลื่อนไหวเหนือแนวโน้มลง RSI ปรับตัวเพิ่มขึ้นเหนือระดับ 60
- แนะนำซื้อ PJW โดยมีแนวรับที่ 4.48 และ 4.46 เพื่อคาดหวังการปรับตัวเพิ่มขึ้นไปทดสอบแนวต้านที่ 4.54 และ 4.62 เป็นจุดขายทำกำไร
- STOP LOSS ถ้าราคาหุ้นปิดต่ำกว่า 4.40



Trading Pick Follow up:

		แนวรับ	แนวต้าน
VGI	แนวโน้มขึ้นทดสอบ 4.24 และ 4.34 แนวรับสำคัญ 3.88	4.00 / 3.8	4.24 / 4.34
KEX	แนวโน้มขึ้นทดสอบ 17.00 และ 17.40 แนวรับสำคัญ 15.80	16.40 / 16.20	17.00 / 17.40
SCC	STOP LOSS ถ้าปรับตัวลดลงต่ำกว่า 314 ลงไป แนวรับถัดไป 310 แนวต้านสำคัญ 322	315 / 314	320 / 322
NYT	แนวโน้มขึ้นทดสอบ 4.10 และ 4.20 แนวรับสำคัญ 3.74	3.90 / 3.84	4.10 / 4.20
EA	แนวโน้มขึ้นทดสอบ 79.00 และ 81.00 แนวรับสำคัญ 74.50	76.00 / 74.50	79.00 / 81.00
BCP	แนวโน้มขึ้นทดสอบ 33.50 และ 34.50 แนวรับสำคัญ 31.00	32.00 / 31.00	33.50 / 34.50
GUNKUL	แนวโน้มขึ้นทดสอบ 4.22 และ 4.30 แนวรับสำคัญ 3.88	4.14 / 4.08	4.22 / 4.30
ECF	แนวโน้มขึ้นทดสอบ 1.50 และ 1.56 แนวรับสำคัญ 1.37	1.42 / 1.40	1.50 / 1.56

Thailand Derivative Market

SET50 Index Futures

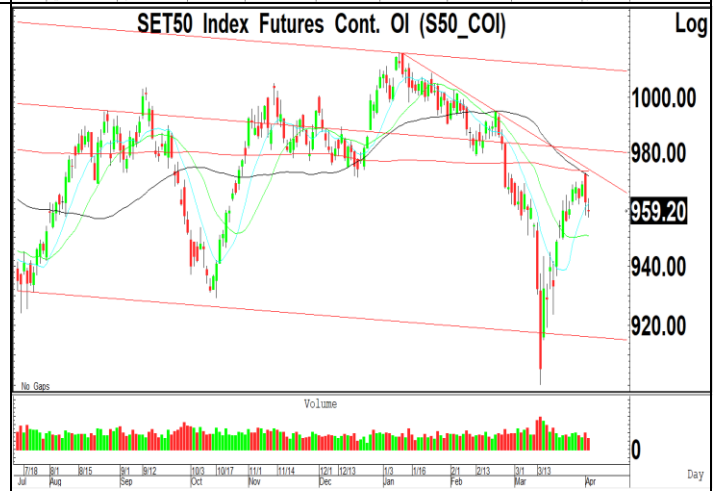
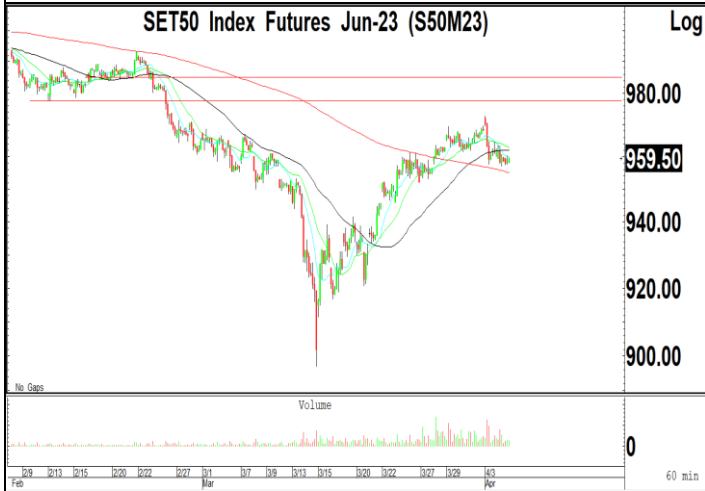
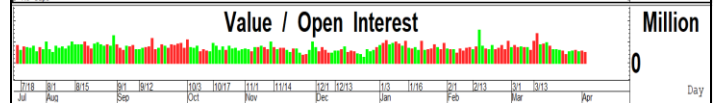
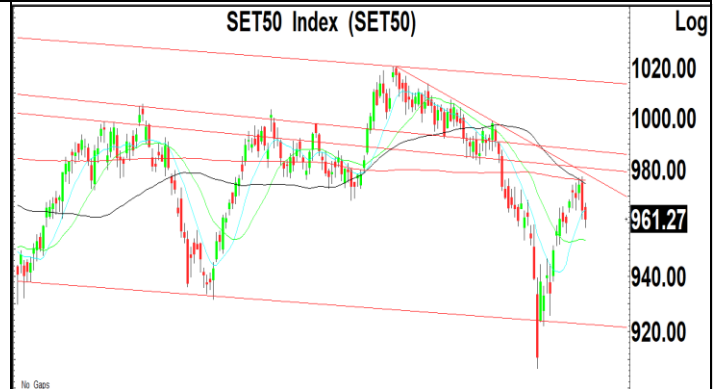
S50M23:959.20 ปรับตัวลดลงไปสร้างฐานที่บริเวณแนวรับสำคัญ 958 หลังจากปรับตัวเกิดสัญญาณขายทางเทคนิคที่แนวต้านของเส้นค่าเฉลี่ย 200 วันที่ 973 ลงไปทดสอบแนวรับสำคัญที่ 960 แต่เราคาดว่า การปรับตัวลดลงไปทดสอบแนวรับที่ 958 มีโอกาสฟื้นตัวกลับขึ้นไปทดสอบแนวต้านที่ 970 และ 975 แต่ถ้าปรับตัวลดลงต่ำกว่า 957 ลงไป จะเป็นสัญญาณขายทางเทคนิค

แนวรับ : 957 และ 950

แนวต้าน : 965 และ 970

คำแนะนำ: เราแนะนำให้ STOP LOSS สถานะ Long ใน S50M23 ถ้าปรับตัวลดลงต่ำกว่า 957 ลงไป แนวรับถัดไป 950

STOP LOSS สถานะ Long ถ้า S50M23 ปรับตัวลดลงต่ำกว่า 957



Thailand Derivative Market

Spot Gold:2021 สัญญาฟิวเจอร์สทองคำปรับตัวเพิ่มขึ้นเกิดสัญญาณซื้อทางเทคนิคทะลุผ่านแนวต้านสำคัญที่ 2015 ขึ้นไปทดสอบแนวต้านที่ 2050 ในขณะที่โครงสร้างของราคาทองคำยังมีโอกาสปรับตัวเพิ่มขึ้นไปทดสอบแนวต้านถัดไปที่ 2070 โดยมีแนวรับสำคัญที่ 2010 ในขณะที่ค่าเงินบาทยังมีโอกาสปรับตัวลดลงไปทดสอบแนวรับที่ 33.50 และมีแนวต้านที่ 34.50

แนวรับ : 2020 และ 2000

แนวต้าน : 2060 และ 2070

คำแนะนำ: เราแนะนำให้ Open Short ใน GOM23 ที่แนวต้านสำคัญ 2060-2070 เพื่อคาดหวังการปรับตัวลดลงไปทดสอบแนวรับที่ 2010

STOP LOSS สถานะ Short ถ้า GOM23 ปรับตัวเพิ่มขึ้นเหนือ 2075

GF10J23 แนวรับ 32500 และมีแนวต้าน 33000

10 Baht Gold Futures Cont. OI (GF10_COI)



Gold Spot Price,RT (IQXGL)



US Dollar/Thai Baht,RT (IQXUSTB)



Thailand Derivative Market

PTTEPM23

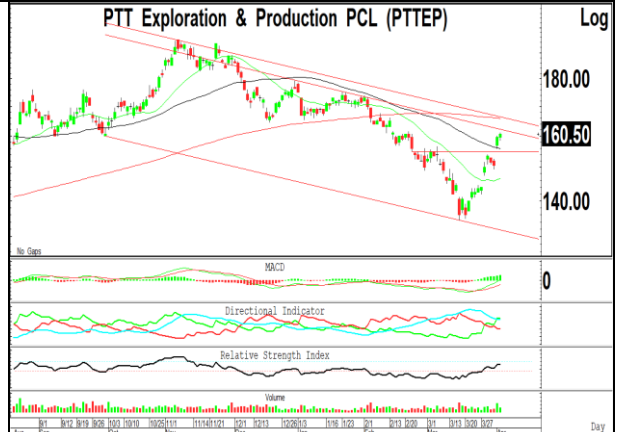
ราคาหุ้นเคลื่อนไหวในกรอบแคบ หลังจากปรับตัวเพิ่มขึ้นเกิดสัญญาณพื้นตัวทางเทคนิคทะลุผ่านแนวต้านที่ 155 ขึ้นไป แต่เราคาดว่า การปรับตัวเพิ่มขึ้นต่อเนื่องเข้าใกล้แนวต้านที่ 160-162 ควรใช้เป็นจังหวะ Open Short เพื่อรอการปรับฐาน โดยมีแนวรับที่ 154 และ 150

แนวรับ : 154 และ 150

แนวต้าน : 160 และ 162

คำแนะนำ: เราแนะนำให้ Open Short ใน PTTEPM23 ที่แนวต้าน 160 และ 162 เพื่อคาดหวังการปรับตัวลดลงไปทดสอบแนวรับที่ 154 และ 150

STOP LOSS สถานะ Short ถ้า PTTEPM23 ปรับตัวเพิ่มขึ้นเหนือ 164



DELTAM23

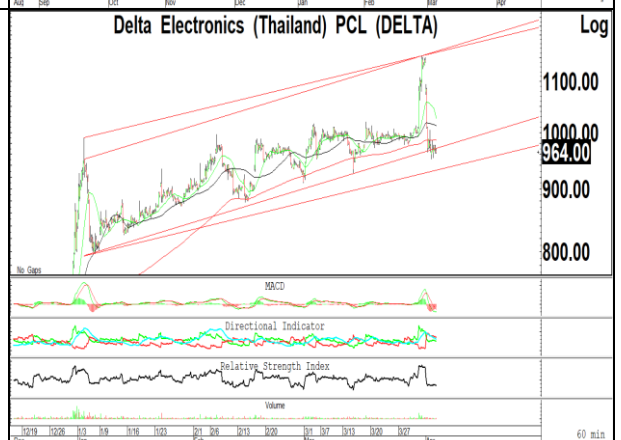
ราคาหุ้นเคลื่อนไหวในกรอบแคบที่บริเวณแนวรับสำคัญ 970 หลังจากปรับลดลงไปทดสอบแนวรับสำคัญที่ 970 แต่เราคาดว่า การปรับตัวลดลงไปทดสอบแนวรับที่ 970 น่าจะมีโอกาสฟื้นตัวในระยะสั้น โดยมีแนวต้านที่ 1010 และ 1040 เป็นแนวต้านสำคัญ แต่ถ้าปรับตัวลดลงต่ำกว่า 960 แนวรับถัดไป 920

แนวรับ : 960 และ 920

แนวต้าน : 1010 และ 1040

คำแนะนำ: เราแนะนำให้ STOP LOSS สถานะ Long ใน DELTAM23 ถ้าปรับตัวลดลงต่ำกว่า 960 ลงไป แนวรับถัดไป 920

STOP LOSS สถานะ Long ถ้า DELTAM23 ปรับตัวลดลงต่ำกว่า 960



CBGM23

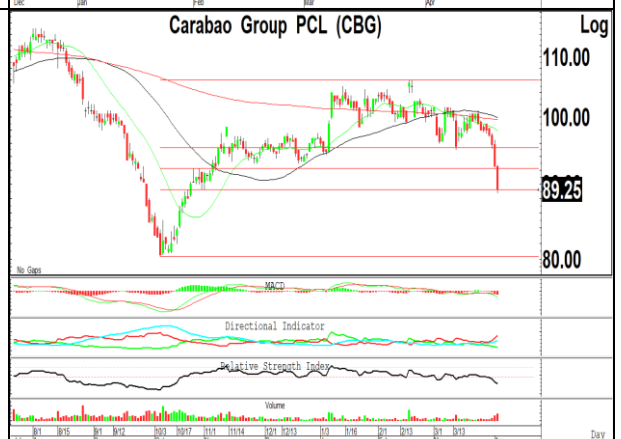
ราคาหุ้นปรับตัวลดลงต่อเนื่องเกิดสัญญาณขายทางเทคนิคลงไปทดสอบแนวรับที่ 89.00 หลังจากปรับตัวลดลงหลุดแนวรับที่ 92.00 ลงไป แต่เราคาดว่า แนวโน้มของราคาหุ้นมีโอกาสฟื้นตัวเหนือแนวรับสำคัญที่ 89.00 กลับขึ้นไป โดยมีแนวต้านถัดไปที่ 92.00 ถ้าทะลุผ่านขึ้นไปได้ จะมีแนวต้านถัดไปที่ 95.00

แนวรับ : 89.00 และ 88.00

แนวต้าน : 91.00 และ 92.00

คำแนะนำ: เราแนะนำให้ Open Long ใน CBGM23 ที่แนวรับ 89.00 เพื่อคาดหวังการฟื้นตัวไปทดสอบแนวต้านที่ 92.00 และ 95.00

STOP LOSS สถานะ Long ถ้า CBGM23 ปรับตัวลดลงต่ำกว่า 88.00



ข่าวเด่นรอบวัน

AOT	<p>สงกรานต์เที่ยวบินพุ่ง AOT ชูแอปลดแออัด</p> <p>AOT คาดสงกรานต์ 2566 มีผู้โดยสารเดินทางผ่าน 6 ท่าอากาศยานกว่า 2.37 ล้านคน เที่ยวบิน 1.4 หมื่นเที่ยว ล้นพร้อมเคลียร์ทางลดการแออัด ทั้งขยายเวลาให้สายการบินหาบริษัทให้บริการภาคพื้นเอง จนถึงสิ้นปี 2566 ทั้งยังนำเทคโนโลยี-แอปพลิเคชันเช็กเวลารอ เข้ามาช่วยแก้ปัญหาในท่าอากาศยานสุวรรณภูมิ พร้อมให้ที่จอดรถฟรี มั่นใจผู้โดยสารสุวรรณภูมิกลับมาแตะ 60 ล้านคน ไตรมาส 4 –ทันหุ้น</p>
BEM	<p>BEM ลั่นผลงานเปรี้ยง รถไฟฟ้าวัฏจักรขาขึ้น</p> <p>BEM มั่นใจปีนี้มาแรงรายได้แตะ 1.7 หมื่นล้านบาท รถไฟฟ้าแตะ 8 พันล้านบาท และทางด่วนแตะ 9 พันล้านบาท ชูภาพรถไฟฟ้าสายสีน้ำเงินวันนี้มีขบวนขยับ จดงานอื้อ ปีนี้เป้าเฉลี่ย 4.2 แสนเที่ยวต่อวัน ปีหน้าโตดลู 5 แสนเที่ยวต่อวัน มั่นใจเซ็น Double Deck ปลายปีนี้ ลั่นประมูลสี่ลิ่มตามกติกา พร้อมลงนามและเร่งให้ทันกำหนด –ทันหุ้น</p>
NYT	<p>ยอดจองรถยนต์อีวีทะลัก NYT นำเข้า 2.6 แสนคัน Q1</p> <p>NYT รับเน้นๆ มอเตอร์ไซค์สุดปัง ยอดจองรถยนต์พุ่ง 42,885 คัน เติบโต 35% เป็นรถอีวีกว่า 9,234 คัน เพิ่มขึ้น 300% ด้าน NYT รับยอดอีวีนำเข้าก้าวกระโดด ชูปริมาณรถผ่านท่าเทียบเรือ ไตรมาส 1/2566 กลับมาใกล้เคียงปี 2562 ที่ระดับ 2.6 แสนคัน หวังทั้งปีต่อเนื่อง ปัญหาชิปคลี่คลาย การผลิตรถยนต์เร่งตัว –ทันหุ้น</p>
PRM	<p>PRM อัตราการใช้เรือพุ่ง ขนสง FSU-น้ำมันเจ็ดตัน</p> <p>PRM ดีมานด์ขนส่งเรือแข็งแกร่ง FSU ปีนี้ดีต่อเนื่อง อัตราการใช้กว่า 90% ส่วนเรือเคมี มีโอกาสเติบโตสูง รับงานต่างประเทศเพิ่ม เล็งซื้อเรือเพิ่ม ด้านขนส่งน้ำมันเจ็ดตันขยายตัวตามการท่องเที่ยว แยม Q1/2566 สดใส มั่นใจรายได้ปีนี้เติบโตกว่า 10% อัตราดอกเบี้ย 2 พันล้านบาท –ทันหุ้น</p>
KTB	<p>KTB ดीलพันธบัตรลุย AMC ทุ่ม 1.2 หมื่นล้านมุ่งดิจิทัล</p> <p>KTB ตั้งงบลงทุน 1.2 หมื่นล้าน ลุยโครงสร้างพื้นฐานด้านไอที-ดิจิทัลเสริมแกร่ง เดินหน้า Virtual Bank คาดกฎจะชัดเจน 3 เดือนข้างหน้า เล็งร่วมมือพันธมิตรธุรกิจบริหารสินทรัพย์ (AMC) คาดสรุปได้ภายในปีนี้ ตั้งเป้าสินเชื่อปี 2566 โต 3-5% พร้อมกด NPL ต่ำ 3.5% –ทันหุ้น</p>
JR	<p>JR ผลงานครึ่งแรกโตต่อ แบ็กล็อกหมื่นล.กินยาว</p> <p>JR แยมผลงานครึ่งปีแรก 2566 ฟอรัมแจ่ม หลังคว้งงานใหม่ไม่หยุด ดันแบ็กล็อกทะลุหมื่นล้านบาท คาดรับรู้รายได้ยาวถึงปี 2569 ดันรายได้นิวไฮต่อเนื่อง ย้ำเป้าปีนี้เติบโต 15-20% เดินหน้าประมูลงานใหม่เพิ่ม ประมาณ 1,900 ล้านบาท ในปีนี้ –ทันหุ้น</p>

ข่าวเด่นรอบวัน

TNP	TNP เลือกตั้งหุ้นเงินสะสม เตรียมจัดเซตรับสงกรานต์ TNP ชี้ช่วงเลือกตั้งเงินสะสม ผู้บริโภคจ่ายใช้สอยเพิ่มขึ้น พร้อมมองเทศกาลสงกรานต์คนไทยกลับบ้านรดน้ำดำหัวผู้ใหญ่ เตรียมจัดเซตต้อนรับ ดันยอดขายเพิ่ม ประเดิมเปิดสาขาใหม่ปีนี้แล้ว 1 แห่ง แยมแผนศึกษาลงทุนธุรกิจที่เกี่ยวข้องเพิ่ม –ทันหุ้น
TPCH	TPCH ฤกษ์ตีกดปุ่ม COD ต้นกำลังผลิต 300 MW TPCH เริ่ม COD โรงไฟฟ้าประชารัฐบ้านนงสตา ขนาดกำลังการผลิตติดตั้ง 3.00 เมกะวัตต์ หนูนกำลังการผลิตไฟฟ้ารวมทั้งเชื้อเพลิงชีวมวล-ขยะ และ 119.30 เมกะวัตต์ เดินหน้าลงทุนต่างแดน ตั้งเป้ากำลังการผลิตรวม 300 เมกะวัตต์ในปี 2568 –ทันหุ้น
CK	CK พร้อมกลับมาแกร่ง แบ็กล็อกพุ่ง 2.5 แสนล. CK โชว์แบ็กล็อกนิวไฮ 2.5 แสนล้านบาท ในรอบ 50 ปี ขณะที่ในปี 2566 จ่อเซ็นสัญญาก่อสร้าง 2 โครงการใหญ่ "พงษ์สุภะดี ดันติสุวณิชกุล" ลั่นในอีก 7-8 ปี จะมีรายได้เฉลี่ยที่ 2.5-3 หมื่นล้านบาท มีกำไรขั้นต้น 7-8% มั่นใจกลุ่มช.การช่างปีนี้ฟอร์มแจ่ม พร้อมเติบโตก้าวกระโดด แกรมมีโอกาสรับงานใหม่ต่อเนื่อง เล็งออกหุ้นกู้ 4 ชุด ชูอัตราดอกเบี้ย 3.00-4.15% ต่อปี คาดเสนอขายเดือนพฤษภาคม 2566 นี้ –ทันหุ้น
TEAMG	TEAMG ลุยงานรัฐ-เอกชน ชูเป้าแบ็กล็อกแตะ 5 พันล. TEAMG ปูทางธุรกิจเข้าสู่ Related Businesses ค้างงานใหม่เพิ่มทั้งภาครัฐและเอกชน ตั้งเป้าเติม Backlog และ 5,000 ล้านบาท จากปัจจุบัน 4,110 ล้านบาท พร้อมประเมินความกังวลการเลือกตั้งใหม่ อาจส่งผลต่อการเลื่อนโครงการของภาครัฐ ทำให้รับงานล่าช้า แต่งานเอกชนยังขยายตัวได้ต่อเนื่อง โดยเฉพาะภาคอสังหาริมทรัพย์ ถือเป็นโอกาสให้บริษัทได้รับงาน –ทันหุ้น
DTCENT	DTCENT ขยายอาเซียน เดิม 5 กลยุทธ์หนุนโต 15% DTCENT พร้อมทะยานตั้งเป้าผลงานปี 2566 เติบโต 10-15% เปิด 5 กลยุทธ์ลุยขยายธุรกิจ IoT Solution รองรับภาครัฐ-ความต้องการใช้ระบบ GPS Tracking เพิ่มขึ้น ทั้งนี้เตรียมลงทุนในอาเซียน หนุนธุรกิจเติบโตโดดเด่น พร้อมอวด Backlog แน่นกว่า 1.8 พันล้านบาท –ทันหุ้น
PJW	PJW ดีลพาร์ตเนอร์อู่ฐาน แดกธุรกิจเครื่องมือแพทย์ PJW จ่อร่วมพาร์ตเนอร์ใหม่ แดกไลน์ธุรกิจเครื่องมือแพทย์ เปิดช่องรับทรัพย์สินเพิ่ม คาดชัดเจนภายในปี 2566 แกรมเล็งทุ่มงบ 250 ล้านบาท บันคลั่งสินค้า-อู่ฐานเพิ่ม ปักเป้าปี 2566 รายได้ทะยาน 10% จากปีก่อน รับพอร์ตอโต้-อาหารคึกคัก พร้อมเผยย้ายเข้าเทรดกระดาน SET เพิ่มโอกาสทางธุรกิจระยะยาว –ทันหุ้น

NVDR Trading

ประจำวันที 4 เมษายน 2566

NVDR TOP Value			
Top 25 NVDR Net Buy		Top 25 NVDR Net Sell	
1. BDMS	595,770,400	1. PTTEP	-474,595,695
2. KBANK	350,388,070	2. DELTA	-339,103,130
3. CBG	110,758,273	3. SCB	-185,141,400
4. SIRI	109,806,396	4. IVL	-88,401,125
5. BH	101,528,715	5. JMART	-82,401,397
6. CPN	81,966,800	6. TU	-68,662,935
7. BGRIM	75,227,850	7. ITC	-60,094,320
8. TTB	58,700,728	8. HMPRO	-57,674,044
9. OSP	56,351,156	9. GULF	-53,853,343
10. SNNP	53,972,800	10. EA	-50,548,470
11. TISCO	51,132,314	11. BCP	-48,115,287
12. WHA	47,913,314	12. GLOBAL	-45,388,658
13. TRUE	43,367,786	13. SINGER	-37,926,228
14. VGI	42,961,182	14. BTS	-31,734,880
15. BBL	40,058,650	15. SAWAD	-31,641,875
16. AMATA	36,642,045	16. MASTER	-29,788,144
17. JMT	34,636,596	17. CPF	-28,862,120
18. AOT	29,661,350	18. ADVANC	-27,336,655
19. AWC	27,902,449	19. SKY	-21,966,750
20. MTC	25,661,200	20. BANPU	-21,365,801
21. CRC	25,542,225	21. TOP	-21,317,372
22. BJC	24,185,322	22. KTC	-18,802,737
23. AURA	23,893,578	23. BLA	-18,324,934
24. PTT	23,148,503	24. GUNKUL	-16,499,736
25. AP	19,108,600	25. PTTGC	-15,532,130

NVDR TOP Volume			
Top 25 NVDR Net Buy		Top 25 NVDR Net Sell	
1. SIRI	61,041,960	1. SUPER	-15,425,232
2. GTV	48,525,800	2. BWG	-8,708,200
3. TTB	40,826,800	3. TU	-5,048,996
4. BDMS	19,710,565	4. ANAN	-4,715,100
5. NEWS	15,193,412	5. BTS	-4,389,800
6. WHA	11,001,100	6. UREKA	-4,334,400
7. VGI	10,738,400	7. HMPRO	-4,044,466
8. CGH	9,084,800	8. YONG	-3,999,799
9. WAVE	8,213,800	9. GUNKUL	-3,965,311
10. PSG	6,096,500	10. IRPC	-3,806,600
11. TRUE	5,308,290	11. CHASE	-3,679,800
12. AWC	4,813,340	12. TMI	-3,654,100
13. TGE	4,554,097	13. JMART	-3,632,699
14. KBANK	2,647,899	14. PTTEP	-2,970,683
15. TRITN	2,412,300	15. ETC	-2,754,000
16. SNNP	2,169,200	16. IVL	-2,548,800
17. CHG	2,111,900	17. ITC	-2,532,500
18. THANI	2,020,500	18. GLOBAL	-2,504,988
19. BGRIM	1,963,500	19. SINGER	-2,146,801
20. BCPG	1,858,030	20. SHR	-1,950,900
21. OSP	1,832,401	21. BANPU	-1,936,236
22. PLANB	1,778,100	22. ECF	-1,907,900
23. CGD	1,628,110	23. SCB	-1,796,200
24. AMATA	1,606,550	24. AJA	-1,707,900
25. AP	1,585,100	25. MONO	-1,592,000

ยอดสะสม 5 วันย้อนหลัง 29 มีนาคม - 4 เมษายน 2566

NVDR TOP Value			
Top 25 NVDR Net Buy		Top 25 NVDR Net Sell	
1. DELTA	1,848,492,604	1. PTTEP	-593,112,202
2. KBANK	577,038,721	2. BEM	-284,458,171
3. PTT	533,608,047	3. BBL	-256,267,302
4. BDMS	489,826,870	4. BCP	-223,576,330
5. BH	436,085,137	5. IVL	-212,823,984
6. CPN	282,245,645	6. BANPU	-203,299,214
7. TRUE	255,299,225	7. JMART	-173,796,456
8. CPALL	224,405,567	8. COM7	-143,469,066
9. SIRI	157,128,505	9. MINT	-141,741,288
10. CRC	152,842,230	10. HMPRO	-133,880,712
11. MAKRO	136,240,248	11. SAWAD	-116,400,175
12. TOP	123,465,483	12. SINGER	-110,018,111
13. AMATA	121,163,745	13. GLOBAL	-107,179,335
14. BGRIM	120,690,234	14. GULF	-106,172,123
15. CPF	115,524,652	15. ITC	-105,883,985
16. MOSHI	110,776,168	16. TU	-103,380,990
17. WHA	99,417,536	17. SKY	-86,470,622
18. BJC	91,653,349	18. HANA	-76,267,723
19. LH	89,707,803	19. RCL	-67,567,614
20. AWC	89,449,693	20. JMT	-66,497,237
21. BTS	85,660,554	21. ONEE	-65,950,949
22. TGE	79,374,542	22. OR	-64,880,550
23. CBG	77,942,221	23. GUNKUL	-61,933,362
24. GPSC	73,640,450	24. KTC	-61,815,417
25. SCB	62,378,479	25. KTB	-57,328,068

NVDR TOP Volume			
Top 25 NVDR Net Buy		Top 25 NVDR Net Sell	
1. GTV	100,053,500	1. SUPER	-66,212,219
2. SIRI	88,089,225	2. BEM	-31,837,412
3. NEWS	80,311,300	3. PPPM	-20,837,600
4. TGE	37,327,500	4. BANPU	-18,702,044
5. TTB	35,692,096	5. BWG	-18,411,900
6. TRUE	30,534,536	6. UREKA	-15,710,776
7. PSG	25,616,597	7. GUNKUL	-15,471,001
8. WHA	23,220,301	8. STOWER	-11,505,395
9. IRPC	17,270,282	9. ONEE	-11,325,290
10. PTT	16,960,285	10. AAV	-9,829,456
11. BDMS	16,090,851	11. HMPRO	-9,383,647
12. AWC	15,376,677	12. RABBIT	-7,811,200
13. BTS	12,156,391	13. TU	-7,593,105
14. CGH	9,950,964	14. JMART	-7,503,110
15. LH	9,092,973	15. TAKUNI	-7,076,300
16. VGI	8,393,316	16. BCP	-6,997,350
17. TRITN	6,807,300	17. IVL	-6,116,769
18. CPF	5,396,190	18. SINGER	-6,113,675
19. AMATA	5,375,450	19. GLOBAL	-5,820,928
20. VL	5,056,100	20. SGC	-5,673,300
21. TMI	4,908,500	21. COTTO	-5,225,293
22. BCPG	4,720,655	22. COM7	-4,749,490
23. QH	4,600,101	23. JAS	-4,453,988
24. KBANK	4,364,947	24. ITC	-4,419,320
25. CHO	4,229,700	25. MINT	-4,385,186

Source : SETSMART

ข้อมูลแบบรายงานการเปลี่ยนแปลงการถือหลักทรัพย์ของผู้บริหาร (แบบ 59) Change by Management

Date of report 04 April, 2023

Source : กลต. (SEC)

ชื่อบริษัท	ชื่อผู้บริหาร	วิธีการได้มา/จำหน่าย	ประเภทหลักทรัพย์	วันที่ได้มา/จำหน่าย	จำนวน	ราคา
BAFS	นาย จักรสนิท ฤกษ์สอาดใจ	ซื้อ	หุ้นสามัญ	03/04/2566	5,000	31.50
COLOR	นาย รัช ทองวานิช	ซื้อ	หุ้นสามัญ	03/04/2566	13,100	1.68
COLOR	นาย รัช ทองวานิช	ซื้อ	หุ้นสามัญ	31/03/2566	44,600	1.69
COMAN	นาย วสุวรรณ์ ประเสริฐศิลป์	ซื้อ	หุ้นสามัญ	03/04/2566	88,700	5.00
EKH	นาย สุทธิพงษ์ ตั้งสัจจะพจน์	ซื้อ	หุ้นสามัญ	03/04/2566	10,000	8.00
QTC	นาย พูลพิพัฒน์ ดันธนสิน	ซื้อ	หุ้นสามัญ	03/04/2566	12,900	4.72
STC	นาย สุรสิทธิ์ ชัยตระกูลทอง	ซื้อ	หุ้นสามัญ	03/04/2566	57,100	0.78
SUPER	นาย จอมทรัพย์ โลจายะ	ซื้อ	หุ้นสามัญ	03/04/2566	9,000,000	0.67
SYNTEC	นาย จิรโมท พหุสูตร	ซื้อ	หุ้นสามัญ	03/04/2566	187,000	1.67
TSTE	นาย ประภาส ชุตินวาร์พันธ์	ซื้อ	หุ้นสามัญ	31/03/2566	11,200	8.28
TSTE	นาย ประภาส ชุตินวาร์พันธ์	ซื้อ	หุ้นสามัญ	03/04/2566	25,000	8.32
TVDH	นาย วีรศักดิ์ วิโรจน์วัฒนกุล	ซื้อ	หุ้นสามัญ	04/04/2566	500,000	0.70
TVDH	นาย วีรศักดิ์ วิโรจน์วัฒนกุล	ซื้อ	หุ้นสามัญ	04/04/2566	500,000	0.70
APP	นาย ธานินทร์ พรศิริวิเศษ	ขาย	หุ้นสามัญ	31/03/2566	7,000	3.00
CEYE	นาย ยุทธนา ใจงามนิช	ขาย	หุ้นสามัญ	31/03/2566	20,000	5.00
HTC	พันเอก พัชร รัตตกุล	ขาย	หุ้นสามัญ	03/04/2566	98,700	33.04
PROEN	นาย วิศรุต มานูญพล	ขาย	หุ้นสามัญ	03/04/2566	20,000	6.20

Revoked by Reporter

ข้อมูลการขายชอร์ต

4-Apr-2023

หลักทรัพย์	ปริมาณหุ้นที่ขายชอร์ต (หุ้น)	มูลค่าการขายชอร์ต (บาท)	%ปริมาณการขายชอร์ต	%มูลค่าการขายชอร์ต
1 TVO	517200	13,705,800.00	45.56	45.62
2 TPIPP	616300	2,072,304.00	44.43	44.44
3 ASP	282100	812,448.00	35.21	35.23
4 TTB	58427100	83,608,697.00	25.31	25.34
5 BANPU	17980700	198,935,290.00	25.01	25.08
6 SGP	115400	1,038,600.00	24.92	24.92
7 KTB	5312800	88,326,650.00	24.29	24.28
8 BAFS	30300	962,025.00	23.24	23.15
9 ITD	583600	944,142.00	22.97	23.05
10 AI	52400	314,400.00	22.95	22.97
11 LH	2345700	22,909,475.00	22.96	22.96
12 JAS-R	2823600	6,057,698.00	22.77	22.79
13 AIE	213500	456,154.00	22.5	22.69
14 PSL-R	838600	11,737,200.00	22.48	22.55
15 IRPC	9343400	24,983,882.00	22.19	22.28
16 SPRC	3647200	39,668,720.00	22.09	22.21
17 MINT	2045000	66,120,600.00	21.88	21.89
18 PTT	7156600	225,432,900.00	20.73	20.75
19 INTUCH-R	384000	28,524,650.00	20.46	20.44
20 BBGI	40300	236,675.00	20.3	20.33
21 NOBLE	74100	370,500.00	19.81	19.84
22 SGP-R	85400	768,600.00	18.44	18.44
23 TPIPP-R	244600	821,798.00	17.64	17.62
24 TU-R	5178100	70,466,370.00	17.5	17.49
25 RBF-R	184600	2,110,760.00	17.11	17.17
26 BPP	137800	2,168,740.00	17.08	17.1
27 TKS	261300	3,006,930.00	16.98	17.02
28 BYD	711800	6,285,890.00	16.76	16.75
29 JMT	1526600	68,838,450.00	16.54	16.58
30 TISCO	402500	40,853,750.00	16.39	16.4
31 PLANB	1905600	16,382,620.00	16.31	16.33
32 TTA-R	407900	3,175,870.00	16.31	16.33
33 BEM	2908300	26,029,285.00	16.24	16.24
34 BJC	629400	23,762,525.00	16.03	16.13
35 TIPH	148100	6,061,100.00	15.88	15.91
36 CRC	651800	29,166,550.00	15.86	15.9
37 NER	488400	2,925,840.00	15.83	15.87
38 KTC	305400	16,329,900.00	15.77	15.8
39 BBL	729500	112,643,200.00	15.22	15.21
40 MBK-R	74300	1,196,180.00	15.1	15.14
41 OSP-R	1091800	33,566,450.00	15.12	15.12
42 TOP	829900	44,488,025.00	14.92	14.94
43 DCC	708300	1,611,274.00	14.92	14.85
44 KKP	174700	11,162,375.00	14.28	14.26
45 EGCO-R	65100	10,114,500.00	14.17	14.17

หลักทรัพย์	ปริมาณหุ้นที่ขายชอร์ต (หุ้น)	มูลค่าการขายชอร์ต (บาท)	%ปริมาณการขายชอร์ต	%มูลค่าการขายชอร์ต
46 GULF	1696900	90,186,325.00	13.96	13.97
47 TU	4099500	56,013,770.00	13.86	13.9
48 IVL-R	1173800	40,669,900.00	13.82	13.8
49 BAY-R	27200	799,575.00	13.76	13.73
50 SCCC-R	19600	2,712,600.00	13.56	13.58
51 PTTGC	2204400	100,147,950.00	13.38	13.43
52 CKP-R	568200	2,357,730.00	13.25	13.27
53 OR	1990400	42,574,610.00	13.12	13.14
54 TIDLOR	364100	9,284,550.00	12.9	12.91
55 CPALL	2406200	148,272,950.00	12.77	12.79
56 KCE-R	298700	13,492,425.00	12.75	12.75
57 CBG-R	1155700	104,528,350.00	12.47	12.51
58 TLI-R	288800	3,754,720.00	12.21	12.19
59 AP	1596500	19,336,500.00	12.13	12.07
60 IVL	1013200	35,476,150.00	11.93	12.04
61 HMPRO-R	4451700	63,525,760.00	11.98	11.97
62 CPN-R	547100	37,999,725.00	11.93	11.94
63 EPG	122000	972,890.00	11.86	11.91
64 RCL-R	249500	6,538,525.00	11.84	11.85
65 TIPH-R	110100	4,511,600.00	11.8	11.84
66 BAM	831000	11,356,410.00	11.41	11.43
67 INTUCH	213100	15,868,500.00	11.35	11.37
68 GLOBAL	2672000	49,018,190.00	11.26	11.33
69 SCB	597700	61,583,750.00	11.33	11.31
70 AWC	2862200	16,607,175.00	11.26	11.28
71 RATCH	553000	21,439,225.00	11.19	11.23
72 JAS	1358900	2,925,064.00	10.96	11.01
73 EGCO	50200	7,799,550.00	10.93	10.92
74 MTC	410700	14,229,900.00	10.78	10.78
75 AAV	1213700	3,398,360.00	10.57	10.59
76 PTTEP-R	1278900	204,297,500.00	10.56	10.55
77 CPF	562800	12,156,400.00	10.44	10.48
78 EA	675200	51,831,475.00	10.4	10.42
79 ITEL	101900	338,588.00	10.36	10.37
80 STA-R	382900	8,911,590.00	10.33	10.32
81 COM7	1502600	44,371,925.00	10.24	10.28
82 SCC-R	153300	48,372,600.00	10.24	10.25
83 SPALI	369000	8,323,540.00	10.21	10.24
84 QH	2032200	4,958,568.00	10.21	10.22
85 GUNKUL-R	9059900	37,691,682.00	10.11	10.11
86 KKP-R	122600	7,861,875.00	10.02	10.04
87 JMART-R	1717200	38,988,930.00	9.92	9.97
88 TTA	248800	1,935,280.00	9.95	9.95
89 DOHOME-R	395600	5,649,870.00	9.94	9.92
90 ADVANC	487200	103,609,300.00	9.91	9.92

หมายเหตุ :- %ปริมาณและมูลค่าการขายชอร์ต เปรียบเทียบกับปริมาณและมูลค่าการซื้อขายแบบ AOM

- " -R " ข้อมูลธุรกรรมขายชอร์ตในเอ็นวีดีอาร์

Source:SETSMART

SET50 Index Futures - Trading Volume

4 April 2023

Volume, OI: Contracts

	Foreign Investor		Local Institutions		Local Investor		Total	
	Volume	%	Volume	%	Volume	%	Volume	OI
Long	55,576	37.81%	27,314	18.58%	64,106	43.61%		
Short	62,623	42.60%	24,563	16.71%	59,810	40.69%		
Net	-7,047	-	2,751	-	4,296	-	146,996	463,310

7 March 2023 - 4 April 2023 (1 Month)

Volume, OI: Contracts

	Foreign Investor		Local Institutions		Local Investor		Total	
	Volume	%	Volume	%	Volume	%	Volume	OI
Long	2,883,505	44.60%	1,074,078	16.61%	2,507,720	38.79%		
Short	2,750,332	42.54%	1,056,173	16.34%	2,658,798	41.12%		
Net	133,173	-	17,905	-	-151,078	-	6,465,303	463,310

3 January 2023 - 4 April 2023 (YTD)

	Foreign Investor		Local Institutions		Local Investor		Total	
	Volume	%	Volume	%	Volume	%	Volume	OI
Long	5,995,537	38.97%	2,528,845	16.44%	6,861,469	44.60%		
Short	6,132,519	39.86%	2,480,242	16.12%	6,773,090	44.02%		
Net	-136,982	-	48,603	-	88,379	-	15,385,851	463,310

Source: SETSMART

Rights & Benefits

April

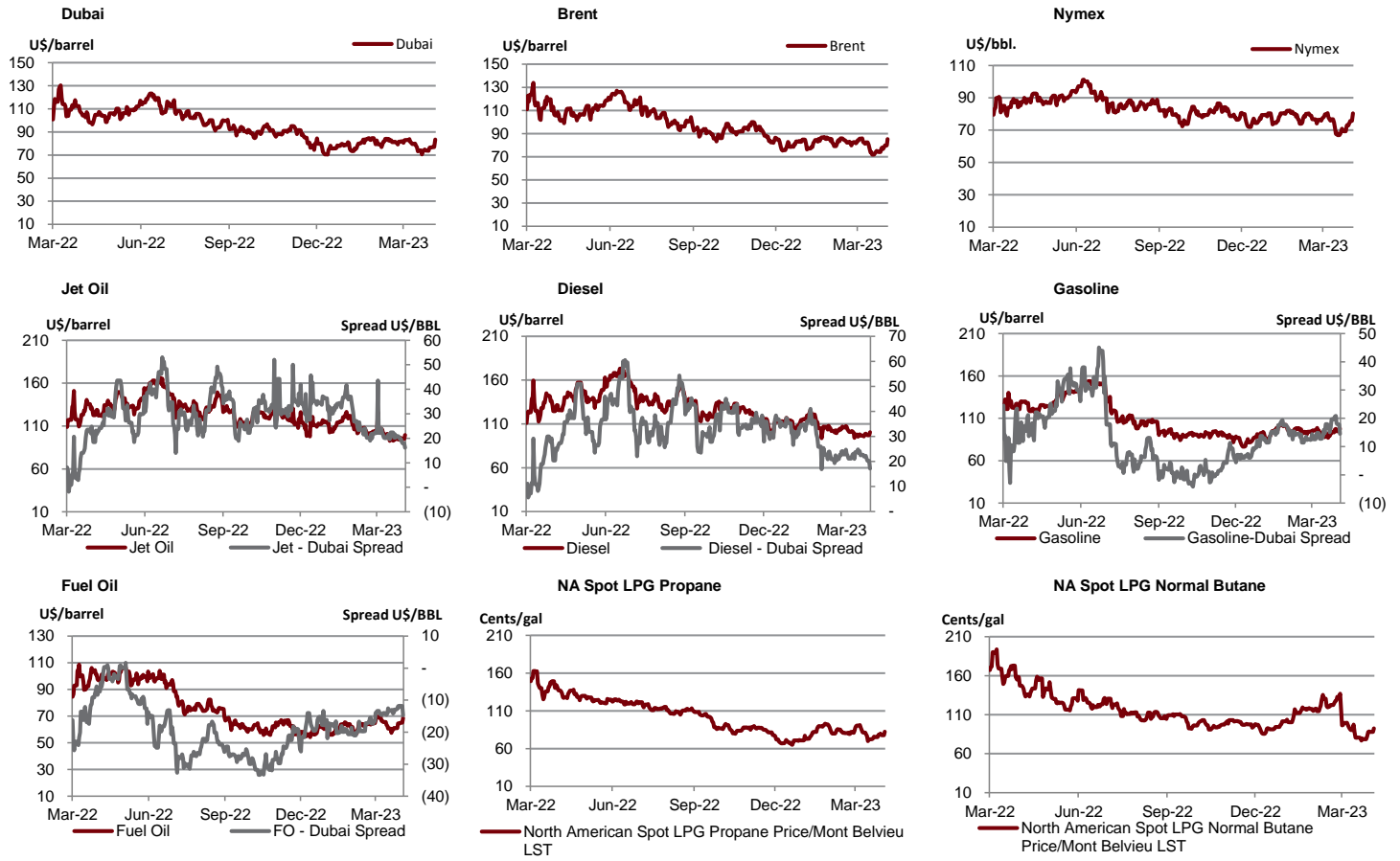
Monday		Tuesday		Wednesday		Thursday		Friday	
03-Apr		04-Apr		05-Apr		06-Apr		07-Apr	
NDX01-XD@0 VL-W1-XE 1:1@0.5	THCOM-XD@0.5	DCC-XD@0.011	SCGP-XD@0.35	GLORY-XD@0.06				CHEWA-XD@0.0183 SCC-XD@2	GPI-XD@0.04 SMPC-XD@0.4
10-Apr		11-Apr		12-Apr		13-Apr		14-Apr	
AIE-W2-XE 1:0.25@1 BANPU-XD@0.75 MINT-W8-XE 1:1@28 TVDH-XW 3:1	ATP30-XD@0.03 BPP-XD@0.3 QTC-XD@0.2	J-XD@0.03 JMT-XD@0.59 LHSC-XD@0.125	JMART-XD@0.66 KWC-XD@10 QHPF-XD@0.12	TTB-XD@0.053					
17-Apr		18-Apr		19-Apr		20-Apr		21-Apr	
GC-XD@0.15 S11-XD@0.1 TMT-XD@0.15	KBANK-XD@3.5 SCB-XD@5.19 UKEM-XD@0.015	KGI-XD@0.355 KTB-P-XD@0.8365 PIMO-W2-XE 1:1@1.75 RS-XD(SD)10:1 TCAP-P-XD@1.9 TOG-XD@0.43	KTB-XD@0.682 KTC-XD@1.15 RS-XD@0.01111 TCAP-XD@1.9 TIPCO-XD@0.7	FTE-XD@0.06 IH-W1-XE 1:1.01007@5.94021 STA-XD@0.72 STGT-XD@0.25 TIDLOR-XD(SD)8:1 TPLAS-XD@0.1	HMPRO-XD@0.21 PJW-XD@0.05 STA-XD@0.28 TCC-W4-XE 1:1.10801@0.903 TIDLOR-XD@0.292 YUASA-XD@0.346	AIT-XD@0.17 MAJOR-XD@0.25 THANA-XD@0.07	JR-XD@0.09 NER-XD@0.31	BBL-XD@3 TISCO-XD@7.75	PSL-XD@0.25 TISCO-P-XD@7.75
24-Apr		25-Apr		26-Apr		27-Apr		28-Apr	
CH-XD@0.06 NUSA-W4-XE 1:1.135@0.881	CIMBT-XD@0.0115	BGC-XD@0.12 IH-XD@0.4 SNP-W2-XE 1:1@1 WFX-XD@0.21	FPI-XD@0.08 SMART-XD@0.0365 UBA-XD@0.0459	EASTW-XD@0.09 KCC-XD@0.0212 SKR-XD@0.08	GUNKUL-XD@0.06 NEX-W2-XE 1:1.56@1	AAI-XD@0.2 HTECH-XD@0.04 KKP-XW 12:1 KKP-XD@1.5 MINT-XD@0.25 NSL-XD@0.3 PDJ-XD@0.01111 POLY-XD@0.08 RBF-XD@0.1 SAMCO-XD@0.1 SGC-XD@0.11 SUN-XD@0.1 TM-XD@0.05 WHAUP-XD@0.1	AUCT-XD@0.305 JDF-XD@0.02 KKP-XW 12:1 MAKRO-XD@0.33 MTC-XD@0.95 PDJ-XD@0.1 PDJ-XD(SD)10:1 QH-XD@0.1 SAK-XD@0.137 SFLEX-XD@0.03 SRICHA-XD@0.2 TKC-XD@0.4 TPCH-XD@0.183	ALUCON-XD@10 AYUD-XD@0.26 CHG-XD@0.075 CIG-XR 2:1@0.5 DTCENT-XD(SD)25:1 IHL-XD@0.1 MENA-XD@0.03 NEW-XD@4 PCSGH-XD@0.2 PROS-XW 2:1 SCG-XD@0.05 SO-XD@0.2 TPBI-XD@0.2	ASW-XD@0.5226 CEYE-XD@0.15 CIG-XW 6:1 DTCENT-XD@0.00222 DTCI-XD@0.35 K-XW 6:1 MFC-XD@1.5 NRF-XD@0.03 PREB-XD@0.5 RSP-XD@0.21 SKY-XR 20:1@13 TMC-XW 3:1 TWPC-XD@0.2158

Remark *ND - No Dividend, XD - Cash Dividend, XD(ST) - Stock Dividend, XR - Rights for Common, XW - Rights for Warrant, XT - Rights for Transferable Subscription Right, XN - Capital Return, XB - Pre-emptive = Pre-emptive Rights

SOURCES: Stock Exchange of Thailand (SET)

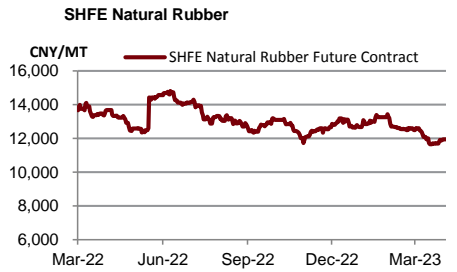
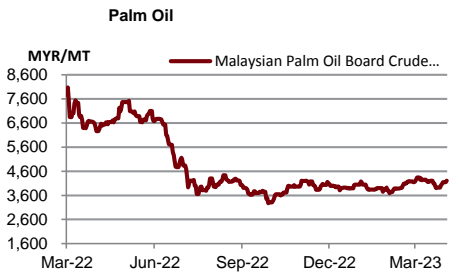
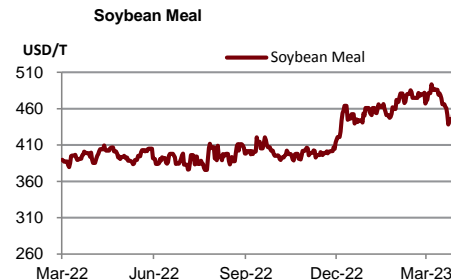
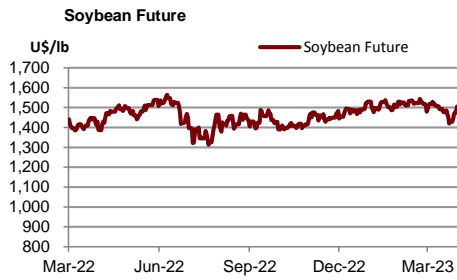
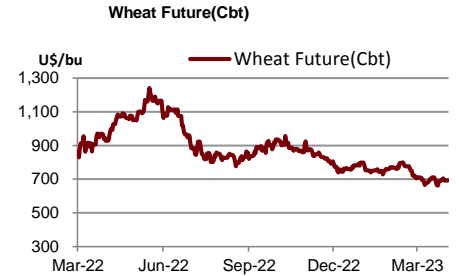
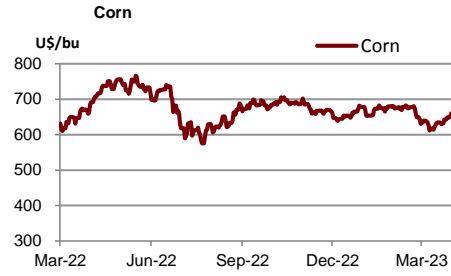
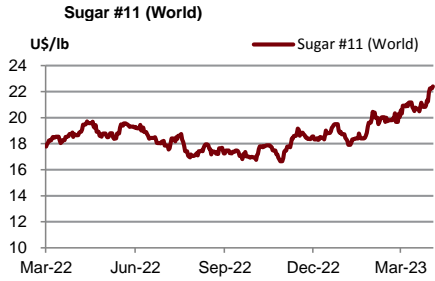
Share Listing				
April-2023				
Monday	Tuesday	Wednesday	Thursday	Friday
03-Apr Share Listing IRCP - 10.067 M Shares	04-Apr Share Listing SDC - 15.873 M Shares UREKA - 10.683 M Shares	05-Apr Share Listing ECF - 18,000 Shares SABUY - 135.692 M Shares UREKA - 5.341 M Shares	06-Apr Chakri Memorial Day	07-Apr
10-Apr	11-Apr	12-Apr	13-Apr Songkran Festival	14-Apr Songkran Festival
17-Apr	18-Apr	19-Apr	20-Apr	21-Apr
24-Apr	25-Apr	26-Apr	27-Apr	28-Apr

	Units	4-Apr-23	(%)	WTD	(%)	MTD	(%)	QTD	(%)	YTD	(%)
Refinery & Oil											
Dubai	USD/barrel	85.15	2.1%	84.27	10.9%	84.27	8.7%	84.27	6.0%	79.65	-17.9%
Brent	USD/barrel	85.95	0.9%	85.59	9.9%	85.59	9.0%	85.59	5.2%	81.49	-18.5%
Nymex	USD/barrel	80.71	0.4%	80.71	9.4%	80.71	9.9%	80.71	5.8%	76.52	-8.0%
Jet Oil	USD/barrel	99.71	0.2%	99.63	4.6%	99.63	0.2%	99.63	-6.0%	105.79	-14.8%
Jet - Dubai Spread	USD/barrel	14.56	-10.0%	15.36	-20.4%	15.36	-30.1%	15.36	-42.0%	26.14	-3.8%
Diesel	USD/barrel	100.26	-0.3%	100.40	2.9%	100.40	0.2%	100.40	-5.2%	105.71	-17.7%
Diesel - Dubai Spread	USD/barrel	15.11	-11.9%	16.13	-25.2%	16.13	-28.8%	16.13	-38.8%	26.06	-16.8%
Gasoline	USD/barrel	98.00	0.1%	97.94	2.7%	97.94	4.7%	97.94	3.6%	94.61	-13.8%
Gasoline-Dubai Spread	USD/barrel	12.85	-11.3%	13.67	-29.7%	13.67	-14.6%	13.67	-8.8%	14.96	17.8%
Fuel Oil	USD/barrel	69.26	0.9%	68.94	7.9%	68.94	7.6%	68.94	10.1%	62.78	-20.1%
FO - Dubai Spread	USD/barrel	(15.89)	7.6%	(15.33)	26.8%	(15.33)	13.9%	(15.33)	-9.4%	(16.87)	-8.6%
Natural Gas	USD/MMBtu	2.11	0.4%	2.10	-3.5%	2.10	-17.0%	2.10	-25.0%	2.76	-38.6%
NA Spot LPG Propane	US cent/gal	83.50	1.2%	82.50	5.2%	82.50	3.7%	82.50	0.9%	81.76	-26.6%
NA Spot LPG Normal Butane	US cent/gal	95.50	-85.5%	92.60	-85.8%	92.60	-85.4%	92.60	-85.9%	106.60	-83.9%



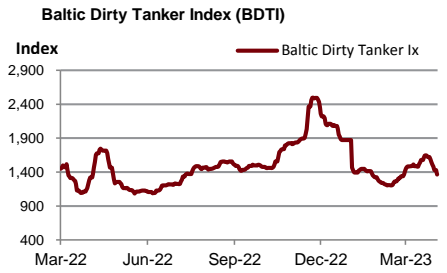
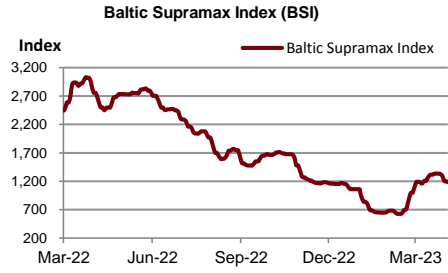
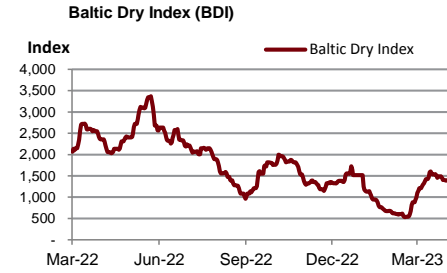
Source : Bloomberg

	Units	4-Apr-23	(%)	WTD	(%)	MTD	(%)	QTD	(%)	YTD	(%)
Soft Commodities											
Sugar #11 (World)	USd/lb.	22.47	0.3%	22	4.2%	22.44	7.1%	22.44	12.7%	19.99	10.6%
Corn	USd/bu.	653.75	-0.6%	656	0.7%	655.75	3.4%	655.75	-0.1%	656.44	-0.9%
Wheat Future(Cbt)	USd/bu.	691.50	-0.3%	693	-0.7%	692.50	0.0%	692.50	-5.6%	732.50	-18.6%
Soybean Future	USd/bu.	1,517.50	-0.3%	1,520	3.1%	1,519.75	2.3%	1,519.75	1.1%	1,503.31	5.1%
Soybean Meal	USD/T.	457.40	-1.5%	461	0.7%	460.80	-1.8%	460.80	-1.5%	467.58	17.7%
Palm Oil	MYR/metric tonne	4,209.00	0.0%	4,209	4.0%	4,209.00	1.6%	4,209.00	4.8%	4,020.62	-21.6%
SHFE Natural Rubber	CNY/MT	11,740.00	-1.7%	11,840	-0.4%	11,840.00	-1.5%	11,840.00	-5.4%	12,498.40	-6.7%



Source : Bloomberg

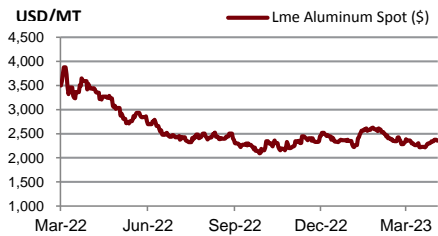
	Units	4-Apr-23	(%)	WTD	(%)	MTD	(%)	QTD	(%)	YTD	(%)
Shipping											
Baltic Dry Index (BDI)	USD	1,412.00	0.0%	1,412	0.1%	1,412	0.1%	1,412	39.7%	1,017	-47.4%
Baltic Supramax Index (BSI)	USD	1,187.00	0.0%	1,187	-6.7%	1,187	-5.5%	1,187	28.3%	929	-53.9%
Baltic Clean Tanker Index (BCTI)	USD	1,215.00	0.0%	1,215	-1.4%	1,215	18.7%	1,215	32.3%	923	-25.0%
Baltic Dirty Tanker Index (BDTI)	USD	1,363.00	0.0%	1,363	-9.7%	1,363	-10.9%	1,363	-2.8%	1,402	0.8%



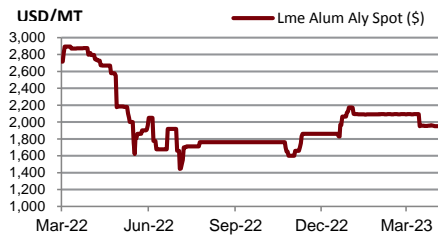
Source : Bloomberg

Metal	Units	4-Apr-23	(%)	WTD	(%)	MTD	(%)	QTD	(%)	YTD	(%)
Lme Aluminum Spot (\$)	USD/MT	2,323.27	-1.3%	2,338	-0.3%	2,338	1.8%	2,338	-2.6%	2,399	-11.2%
Lme Alum Aly Spot (\$)	USD/MT	1,949.00	-0.1%	1,950	-0.4%	1,950	-3.3%	1,950	-5.6%	2,062	-0.3%
Lme Nasaac Spot (\$)	USD/MT	2,336.50	0.0%	2,336	0.7%	2,336	1.5%	2,336	3.0%	2,269	-13.0%
Lme Copper Spot (\$)	USD/MT	8,740.25	-2.0%	8,829	-1.8%	8,829	-0.3%	8,829	-1.3%	8,938	1.5%
Lme Lead Spot (\$)	USD/MT	2,116.75	-0.1%	2,118	-1.6%	2,118	0.1%	2,118	-0.9%	2,136	-0.5%
Lme Nickel Spot (\$)	USD/MT	22,910.00	-1.2%	23,044	-2.2%	23,044	-1.0%	23,044	-11.3%	25,884	1.0%
Lme Tin Spot (\$)	USD/MT	25,043.00	-4.0%	25,572	-1.2%	25,572	6.5%	25,572	-2.6%	26,237	-15.8%
Gold Spot \$/Oz	USD/t oz.	2,020.42	1.8%	2,009	2.0%	2,009	4.9%	2,009	6.2%	1,897	5.2%
Thailand Gold Bar Buying Prices	THB/15.244 grams	31,950.00	0.3%	31,758	-0.3%	31,867	2.7%	31,867	5.4%	30,291	1.8%
Thailand Gold Bar Selling Price	THB/15.244 grams	32,050.00	0.3%	31,858	-0.3%	31,967	2.7%	31,967	5.4%	30,391	1.8%
Thailand Gold Ornament Buying Price	THB/15.16 grams	31,381.20	0.3%	31,187	-0.3%	31,295	2.7%	31,295	5.4%	29,747	1.8%
Thailand Gold Ornament Selling Price	THB/15.16 grams	32,550.00	0.3%	32,358	-0.3%	32,467	2.6%	32,467	5.3%	30,891	1.7%

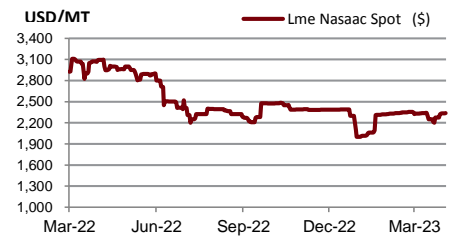
Lme Aluminum Spot (\$)



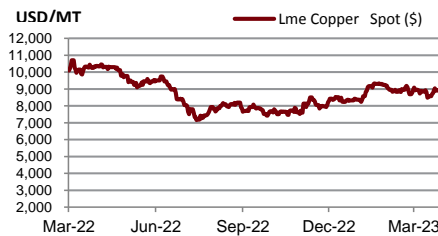
Lme Alum Aly Spot (\$)



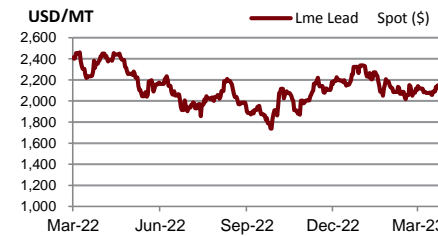
Lme Nasaac Spot (\$)



Lme Copper Spot (\$)



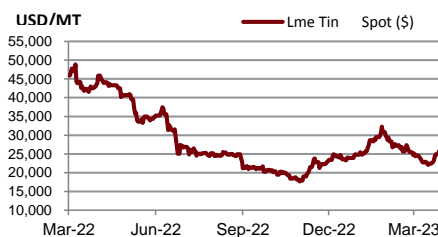
Lme Lead Spot (\$)



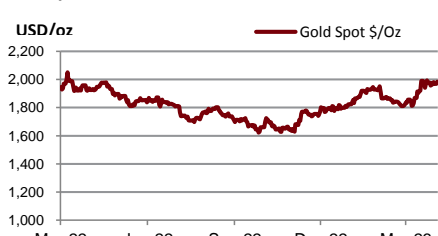
Lme Nickel Spot (\$)



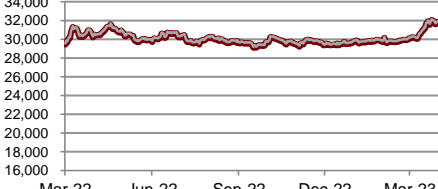
Lme Tin Spot (\$)



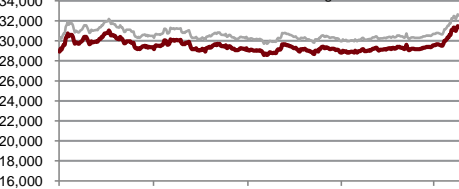
Gold Spot \$/Oz



Bt Thailand Gold Bar Buying Prices
Thailand Gold Bar Selling Price



Bt Thailand Gold Ornament Buying Price
Thailand Gold Ornament Selling Price



DISCLAIMER

การเสนอคำแนะนำ ข้อมูลบทวิเคราะห์ และการคาดการณ์ รวมทั้งการแสดงความคิดเห็นที่ปรากฏอยู่ในรายงานฉบับนี้ จัดทำขึ้นบนพื้นฐานของแหล่งข้อมูลที่ดีที่สุดที่ได้รับมา และพิจารณาเห็นว่าน่าเชื่อถือ แต่ทั้งนี้ทางบริษัทหลักทรัพย์ ซีจีเอส-ซีไอเอ็มบี (ประเทศไทย) จำกัด ไม่อาจรับรองความถูกต้องและความสมบูรณ์ของข้อมูลดังกล่าว ความเห็นที่แสดงไว้ในรายงานฉบับนี้ไม่ถือเป็นการเสนอแนะหรือการชี้ชวนให้ซื้อหรือขายหลักทรัพย์ การนำไปใช้ซึ่งข้อมูล บทวิเคราะห์และการคาดการณ์ทั้งหลายที่ปรากฏอยู่ในรายงานฉบับนี้เป็นกรณำไปใช้โดยให้ผู้ใช้ยอมรับความเสี่ยงและเป็นดุลยพินิจของผู้ใช้แต่ผู้เดียว

คำนิยามของ RECOMMENDATION (คำแนะนำการลงทุน)

คำแนะนำในหุ้น

ADD: ในกรณีผลตอบแทนของหุ้นที่คาดการณ์มากกว่า 10% ในช่วงเวลา 12 เดือนข้างหน้า

HOLD: ในกรณีผลตอบแทนของหุ้นที่คาดการณ์อยู่ระหว่าง 0% ถึง 10% ในช่วงเวลา 12 เดือนข้างหน้า

REDUCE: ในกรณีผลตอบแทนของหุ้นที่คาดการณ์น้อยกว่า 0% ในช่วงเวลา 12 เดือนข้างหน้า

คำแนะนำในภาคอุตสาหกรรม

OVERWEIGHT: ในกรณีที่บริษัทจำนวนมากในอุตสาหกรรมที่คาดการณ์ว่ามีผลตอบแทนมากกว่า 10% ในช่วงเวลา 12 เดือนข้างหน้า

NEUTRAL: ในกรณีที่บริษัทจำนวนมากในอุตสาหกรรมที่คาดการณ์ว่ามีผลตอบแทนอยู่ระหว่าง 0% ถึง 10% ในช่วงเวลา 12 เดือนข้างหน้า

UNDERWEIGHT: ในกรณีที่บริษัทจำนวนมากในอุตสาหกรรมที่คาดการณ์ว่ามีผลตอบแทนน้อยกว่า 0% ในช่วงเวลา 12 เดือนข้างหน้า

รายงานการประเมินการกำกับดูแลกิจการ (CGR)

การเปิดเผยผลการสำรวจของสมาคมส่งเสริมสถาบันกรรมการบริษัทไทย (IOD) ในเรื่องการกำกับดูแลกิจการ (Corporate Governance) นี้เป็นการดำเนินการตามนโยบายของสำนักงานคณะกรรมการกำกับหลักทรัพย์และตลาดหลักทรัพย์ โดยการสำรวจของ IOD เป็นการสำรวจและประเมินจากข้อมูลของบริษัทจดทะเบียนในตลาดหลักทรัพย์แห่งประเทศไทย และตลาดหลักทรัพย์ เอ็มเอไอ ที่มีการเปิดเผยต่อสาธารณะ และเป็นข้อมูลให้ผู้ลงทุนทั่วไปสามารถเข้าถึงได้ ดังนั้นผลสำรวจดังกล่าวจึงเป็นการนำเสนอในมุมมองของบุคคลภายนอก โดยไม่ได้เป็นการประเมินการปฏิบัติ และมีได้มีการไขข้อข้อมูลภายในในการประเมิน

อนึ่ง ผลการสำรวจดังกล่าว เป็นผลการสำรวจ ณ วันที่ปรากฏในรายงานการกำกับดูแลกิจการบริษัทจดทะเบียนไทยเท่านั้น ดังนั้น ผลการสำรวจจึงอาจเปลี่ยนแปลงได้ภายหลังจากวันดังกล่าว ทั้งนี้ บริษัทหลักทรัพย์ ซีจีเอส-ซีไอเอ็มบี (ประเทศไทย) จำกัด มิได้ยืนยันหรือรับรองถึงความถูกต้องของผลสำรวจดังกล่าวแต่อย่างใด

ช่วงคะแนน	สัญลักษณ์	ความหมาย
90 – 100		ดีเลิศ
80 – 89		ดีมาก
70 - 79		ดี
60 – 69		ดีพอใช้
50 – 59		ผ่าน
ต่ำกว่า 50	No logo given	N/A

จะทำการเผยแพร่รายชื่อเฉพาะบริษัทที่ได้คะแนนอยู่ในระดับ “ดี” ขึ้นไป ซึ่งมี 3 กลุ่มคือ “ดี” “ดีมาก” และ “ดีเลิศ” โดยประกาศรายชื่อบริษัทในแต่ละกลุ่มเรียงตามลำดับตัวอักษรชื่อย่อบริษัทในภาษาอังกฤษ

รายงานการประเมินการกำกับดูแลกิจการ (CGR) โดยสมาคมส่งเสริมสถาบันกรรมการบริษัทไทย 2565



AAV	ADVANC	AF	AH	AIRA	AJ	AKP	AKR	ALLA	ALT	AMA	AMARIN
AMATA	AMATAV	ANAN	AOT	AP	APURE	ARIP	ASP	ASW	AUCT	AWC	AYUD
BAFS	BAM	BANPU	BAY	BBIK	BBL	BCP	BCPG	BDMS	BEM	BEYOND	BGC
BGRIM	BIZ	BKI	BOL	BPP	BRR	BTS	BTW	BWG	CENTEL	CFRESH	CGH
CHEWA	CHO	CIMBT	CK	CKP	CM	CNT	COLOR	COM7	COMAN	COTTO	CPALL
CPF	CPI	CPN	CRC	CSS	DDD	DELTA	DEMCO	DOHOME	DRT	DTAC	DUSIT
EA	EASTW	ECF	ECL	EE	EGCO	EPG	ETC	ETE	FN	FNS	FPI
FPT	FSMART	FVC	GC	GEL	GFPT	GGC	GLAND	GLOBAL	GPI	GPSC	GRAMMY
GULF	GUNKUL	HANA	HARN	HENG	HMPRO	ICC	ICHI	III	ILINK	ILM	IND
INTUCH	IP	IRC	IRPC	ITEL	IVL	JTS	JWD	K	KBANK	KCE	KEX
KGI	KKP	KSL	KTB	KTC	LALIN	LANNA	LHFG	LIT	LOXLEY	LPN	LRH
LST	MACO	MAJOR	MAKRO	MALEE	MBK	MC	MCOT	METCO	MFEC	MINT	MONO
MOONG	MSC	MST	MTC	MVP	NCL	NEP	NER	NKI	NOBLE	NSI	NVD
NYT	OISHI	OR	ORI	OSP	OTO	PAP	PCSGH	PDG	PDJ	PG	PHOL
PLANB	PLANET	PLAT	PORT	PPS	PR9	PREB	PRG	PRM	PSH	PSL	PTG
PTT	PTTEP	PTTGC	PYLON	Q-CON	QH	QTC	RATCH	RBF	RS	S	S&J
SAAM	SABINA	SAMART	SAMTEL	SAT	SC	SCB	SCC	SCCC	SCG	SCGP	SCM
SCN	SDC	SEAFCO	SEAOIL	SE-ED	SELIC	SENA	SENAJ	SGF	SHR	SICT	SIRI
SIS	SITHAI	SMPK	SNC	SONIC	SORKON	SPALI	SPI	SPRC	SPVI	SSC	SSSC
SST	STA	STEC	STGT	STI	SUN	SUSCO	SUTHA	SVI	SYMC	SYNTEC	TACC
TASCO	TCAP	TEAMG	TFMAMA	THANA	THANI	THCOM	THG	THIP	THRE	THREL	TIPCO
TISCO	TK	TKN	TKS	TKT	TMILL	TMT	TNDT	TNITY	TOA	TOP	TPBI
TQM	TRC	TRUE	TSC	TSR	TSTE	TSTH	TTA	TTB	TTCL	TTW	TU
TVDH	TVI	TVO	TWPC	U	UAC	UBIS	UPOIC	UV	VCOM	VGI	VIH
WACOAL	WAVE	WHA	WHAUP	WICE	WINNER	XPG	ZEN				



2S	7UP	ABICO	ABM	ACE	ACG	ADB	ADD	AEONTS	AGE	AHC	AIE
AIT	ALUCON	AMANAH	AMR	APCO	APCS	AQUA	ARIN	ARROW	AS	ASAP	ASEFA
ASIA	ASIAN	ASIMAR	ASK	ASN	ATP30	B	BA	BC	BCH	BE8	BEC
BH	BIG	BJC	BJCHI	BLA	BR	BRI	BROOK	BSM	BYD	CBG	CEN
CHARAN	CHAYO	CHG	CHOTI	CHOW	CI	CIG	CITY	CIVIL	CMC	CPL	CPW
CRANE	CRD	CSC	CSP	CV	CWT	DCC	DHOUSE	DITTO	DMT	DOD	DPAIN
DV8	EASON	EFORL	ERW	ESSO	ESTAR	FE	FLOYD	FORTH	FSS	FTE	GBX
GCAP	GENCO	GJS	GTB	GYT	HEMP	HPT	HTC	HUMAN	HYDRO	ICN	IFS
IIG	IMH	INET	INGRS	INSET	INSURE	IRCP	IT	ITD	J	JAS	JCK
JCKH	JMT	JR	KBS	KCAR	KIAT	KISS	KK	KOOL	KTIS	KUMWEL	KUN
KWC	KWM	L&E	LDC	LEO	LH	LHK	M	MATCH	MBAX	MEGA	META
MFC	MGT	MICRO	MILL	MITSI	MK	MODERN	MTI	NATION	NBC	NCAP	NCH
NDR	NETBAY	NEX	NINE	NNCL	NOVA	NPK	NRF	NTV	NUSA	NWR	OCC
OGC	ONEE	PACO	PATO	PB	PICO	PIMO	PIN	PJW	PL	PLE	PM
PMTA	PPP	PPPM	PRAPAT	PRECHA	PRIME	PRIN	PRINC	PROEN	PROS	PROUD	PSG
PSTC	PT	PTC	QLT	RCL	RICHY	RJH	ROJNA	RPC	RT	RWI	S11
SA	SABUY	SAK	SALEE	SAMCO	SANKO	SAPPE	SAWAD	SCAP	SCI	SCP	SE
SECURE	SFLEX	SFP	SFT	SGP	SIAM	SINGER	SKE	SKN	SKR	SKY	SLP
SMART	SMD	SMIT	SMT	SNNP	SNP	SO	SPA	SPC	SPCG	SR	SRICHA
SSF	SSP	STANLY	STC	STPI	SUC	SVOA	SVT	SWC	SYNEX	TAE	TAKUNI
TCC	TCMC	TFG	TFI	TFM	TGH	TIDLOR	TIGER	TIPH	TITLE	TM	TMC
TMD	TMI	TNL	TNP	TNR	TOG	TPA	TPAC	TPCS	TPIPL	TPIPP	TPLAS
TPS	TQR	TRITN	TRT	TRU	TRV	TSE	TVT	TWP	UBE	UEC	UKEM
UMI	UOBKH	UP	UPF	UTP	VIBHA	VL	VPO	VRANDA	WGE	WIK	WIN
WINMED	WORK	WP	XO	YUASA	ZIGA						



A	A5	AI	ALL	ALPHAX	AMC	APP	AQ	AU	B52	BEAUTY	BGT
BLAND	BM	BROCK	BSBM	BTNC	CAZ	CCP	CGD	CMAN	CMO	CMR	CPANEL
CPT	CSR	CTW	D	DCON	EKH	EMC	EP	EVER	F&D	FMT	GIFT
GLOCON	GLORY	GREEN	GSC	HL	HTECH	IHL	INOX	JAK	JMART	JSP	JUBILE
KASET	KCM	KWI	KYE	LEE	LPH	MATI	M-CHAI	MCS	MDX	MENA	MJD
MORE	MPIC	MUD	NC	NEWS	NFC	NSL	NV	PAF	PEACE	PF	PK
PPM	PRAKIT	PTECH	PTL	RAM	ROCK	RP	RPH	RSP	SIMAT	SISB	SK
SOLAR	SPACK	SPG	SQ	STARK	STECH	SUPER	SVH	TC	TCCC	TCJ	TEAM
THE	THMUI	TKC	TNH	TNPC	TOPP	TPCH	TPOLY	TRUBB	TTI	TYCN	UMS
UNIQ	UPA	UREKA	VARO	W	WFX	WPH	YGG				

ข้อมูล Anti-Corruption Progress Indicator ของบริษัทจดทะเบียน

ได้รับการรับรอง

2S	7UP	ADVANC	AF	AI	AIE	AIRA	AJ	AKP	AMA	AMANAH	AMATA
AMATAV	AP	APCS	AS	ASIAN	ASK	ASP	AWC	AYUD	B	BAFS	BAM
BANPU	BAY	BBL	BCH	BCP	BCPG	BE8	BEC	BEYOND	BGC	BGRIM	BKI
BLA	BPP	BROOK	BRR	BSBM	BTS	BWG	CEN	CENDEL	CFRESH	CGH	CHEWA
CHOTI	CHOW	CIG	CIMBT	CM	CMC	COM7	COTTO	CPALL	CPF	CPI	CPL
CPN	CRC	CSC	DCC	DELTA	DEMCO	DIMET	DRT	DTAC	DUSIT	EA	EASTW
EGCO	EP	EPG	ERW	ESTAR	ETE	FE	FNS	FPI	FPT	FSMART	FSS
FTE	GBX	GC	GCAP	GEL	GFPT	GGC	GJS	GPI	GPSC	GSTEEL	GULF
GUNKUL	HANA	HARN	HEMP	HENG	HMPRO	HTC	ICC	ICHI	IFS	III	ILINK
INET	INSURE	INTUCH	IRC	IRPC	ITEL	IVL	JKN	JR	K	KASET	KBANK
KBS	KCAR	KCE	KGI	KKP	KSL	KTB	KTC	KWI	L&E	LANNA	LH
LHFG	LHK	LPN	LRH	M	MAJOR	MAKRO	MALEE	MATCH	MBAX	MBK	MC
MCOT	META	MFC	MFEC	MILL	MINT	MONO	MOONG	MSC	MST	MTC	MTI
NBC	NEP	NINE	NKI	NOBLE	NOK	NSI	NWR	OCC	OGC	ORI	PAP
PATO	PB	PCSGH	PDG	PDJ	PG	PHOL	PK	PL	PLANB	PLANET	PLAT
PM	PPP	PPPM	PPS	PR9	PREB	PRG	PRINC	PRM	PROS	PSH	PSL
PSTC	PT	PTG	PTT	PTTEP	PTTGC	PYLON	Q-CON	QH	QLT	QTC	RATCH
RML	RWI	S&J	SAAM	SABINA	SAPPE	SAT	SC	SCB	SCC	SCCC	SCG
SCGP	SCM	SCN	SEAOIL	SE-ED	SELIC	SENA	SGP	SINGER	SIRI	SITHAI	SKR
SMIT	SMK	SMPC	SNC	SNP	SORKON	SPACK	SPALI	SPC	SPI	SPRC	SRICHA
SSF	SSP	SSSC	SST	STA	STGT	STOWER	SUSCO	SVI	SYMC	SYNTEC	TAE
TAKUNI	TASCO	TCAP	TCCM	TFG	TFI	TFMAMA	TGH	THANI	THCOM	THIP	THRE
THREL	TIDLOR	TIPCO	TISCO	TKS	TKT	TMILL	TMT	TNITY	TNL	TNP	TNR
TOG	TOP	TOPP	TPA	TPCS	TPP	TRU	TRUE	TSC	TSTE	TSTH	TTA
TTB	TTCL	TU	TVDH	TVI	TVO	TWPC	U	UBE	UBIS	UEC	UKEM
UOBKH	UPF	UV	VGI	VIH	WACOAL	WHA	WHAUP	WICE	WIJK	XO	YUASA
ZEN	ZIGA										

ประกาศเจตนาสมัคร

AH	ALT	APCO	ASW	B52	CHG	CI	CPR	CPW	DDD
ECF	EKH	ETC	EVER	FLOYD	GLOBAL	ILM	INOX	J	JMART
KEX	KUMWEL	LDC	MEGA	NCAP	NOVA	NRF	NUSA	OR	PIMO
SAK	SIS	SSS	STECH	SUPER	SVT	TKN	TMD	TMI	TQM
VARO	VCOM	VIBHA	W	WIN					

ไม่เปิดเผยหรือไม่มีนโยบาย

4CS	3K-BAT	A	A5	AAI	AAV	ABICO	ABM	ACAP	ACC
ADB	ADD	AEONTS	AFC	AGE	AHC	AIT	AJA	AKR	ALL
ALUCON	AMARC	AMARIN	AMC	AMR	ANAN	AOT	APEX	APP	APURE
ARIN	ARIP	ARROW	ASAP	ASEFA	ASIA	ASIMAR	ASN	ATP30	AU
BBGI	BBIK	BC	BCT	BDMS	BEAUTY	BEM	BGT	BH	BIG
BIZ	BJC	BJCHI	BKD	BLAND	BLESS	BLISS	BM	BOL	BR
BSM	BTG	BTNC	BTW	BUI	BYD	CAZ	CBG	CCET	CCP
CH	CHARAN	CHAYO	CHIC	CHO	CITY	CIVIL	CK	CKP	CMAN
CNT	COLOR	COMAN	CPANEL	CPH	CPT	CRANE	CRD	CSP	CSR
CV	CWT	D	DCON	DITTO	DMT	DOD	DPAINT	DTCI	DV8
EE	EFORL	EMC	ESSO	F&D	FANCY	FMT	FN	FORTH	FTI
GIFT	GL	GLAND	GLOCON	GLORY	GRAMMY	GRAND	GREEN	GSC	GTB
HL	HPT	HTECH	HUMAN	HYDRO	ICN	IFEC	IHL	IIG	IMH
INSET	IP	IRCP	IT	ITD	ITNS	JAK	JAS	JCK	JCKH
JSP	JUBILE	JWD	KAMART	KC	KCC	KCM	KDH	KIAT	KISS
KKC	KLINIQ	KOOL	KTIS	KUN	KWC	KWM	KYE	LALIN	LEE
LOXLEY	LPH	LST	MACO	MANRIN	MATI	MAX	M-CHAI	MCS	MDX
MGT	MICRO	MIDA	MITSIB	MJD	MK	ML	MODERN	MORE	MPIC
NATION	NC	NCH	NCL	NDR	NER	NETBAY	NEW	NEWS	NEX
NPK	NSL	NTV	NV	NVD	NYT	OHTL	OISHI	ONEE	OSP
PACO	PAF	PCC	PEACE	PERM	PF	PICO	PIN	PJW	PLUS
POLY	POMPUI	PORT	POST	PPM	PRAKIT	PRAPAT	PRECHA	PRIME	PRIN
PROUD	PSG	PTC	PTECH	PTL	RAM	RBF	RCL	RICHY	RJH
ROJNA	RP	RPC	RPH	RSP	RT	S	S11	SA	SABUY
SAM	SAMART	SAMCO	SAMTEL	SANKO	SAUCE	SAWAD	SAWANG	SCAP	SCI
SE	SEAFCO	SECURE	SENAJ	SFLEX	SFP	SFT	SGF	SHANG	SHR
SIMAT	SISB	SK	SKE	SKN	SKY	SLM	SLP	SMART	SMD
SO	SOLAR	SONIC	SPA	SPCG	SPG	SPVI	SQ	SR	SSC
STC	STEC	STHAI	STI	STP	STPI	SUC	SUN	SUTHA	SVH
SYNEX	TACC	TAPAC	TC	TCC	TCCC	TCJ	TCOAT	TEAM	TEAMG
TFM	TGE	TGPRO	TH	THAI	THANA	THE	THG	THL	THMUI
TITLE	TK	TKC	TLI	TM	TMC	TMW	TNDT	TNH	TNPC
TPBI	TPCH	TPIPL	TPIPP	TPLAS	TPOLY	TPS	TQR	TR	TRC
TRV	TSE	TSF	TSR	TTI	TTT	TTW	TVT	TWP	TWZ
UMI	UMS	UNIQ	UP	UPA	UPOIC	UREKA	UTP	UVAN	VL
VRANDA	WAVE	WFX	WGE	WINMED	WINNER	WORK	WORLD	WP	WPH
YONG									