

ณัฐกร ศรีวิไล

Fundamental Analyst

✉ Nathakorn.sr@lhsec.co.th

☎ 02 055 5143

Energy & Petrochemical Sector

กลุ่มพลังงานและปิโตรเคมี

RATING	NEUTRAL	CLOSE	23,001.92	MARKET CAP	Bt4,053b	P/E	12.1x
CHANGE	-	52 W HIGH	25,830.76	WEIGHTING	20.7%	P/B	1.35x
AVG TURNOVER	Bt12,678m	52 W LOW	21,431.66	T/O RATIO	83%	D/P	4.1%

Energy Sector : Price Performance

Stocks	4-Apr-23	28-Mar-23	30-Dec-22	% WoW	% 1Q23TD	% 4Q22
BANPU	11.00	11.00	13.70	0.0%	-19.7%	11.4%
BCP	32.00	32.00	31.50	0.0%	1.6%	6.8%
IRPC	2.64	2.68	3.02	-1.5%	-12.6%	-3.2%
IL	34.50	35.25	40.75	-2.1%	-15.3%	4.5%
PIT	31.50	31.50	33.25	0.0%	-5.3%	-2.2%
PTTEP	160.50	150.00	176.50	7.0%	-9.1%	10.0%
PTTGC	44.75	47.00	47.25	-4.8%	-5.3%	13.9%
SCC	315.00	320.00	342.00	-1.6%	-7.9%	4.9%
SPRC	10.70	10.90	10.70	-1.8%	0.0%	0.9%
TOP	53.25	53.75	56.25	-0.9%	-5.3%	9.8%
ENERG Index	23,001.9	22,887.5	25,113.1	0.5%	-8.4%	3.3%
PETRO Index	912.1	940.8	996.3	-3.0%	-8.4%	7.3%
SET Index	1,594.1	1,606.9	1,668.7	-0.8%	-4.5%	5.0%

Source : SETSMART

Energy Sector : Valuations

Stocks	Y23F EPS	4Q22A BV	Y22A DPS	P/E (x)	P/B (x)	% Yield
BANPU	2.23	13.94	1.20	4.9	0.79	10.9%
BCP	4.75	45.85	2.25	6.7	0.70	7.0%
IRPC	0.17	3.89	0.07	15.5	0.68	2.7%
IL	4.77	33.13	1.60	7.2	1.04	4.6%
PIT	3.48	36.85	2.00	9.1	0.85	6.3%
PTTEP	17.85	117.66	9.25	9.0	1.36	5.8%
PTTGC	4.06	64.61	1.00	11.0	0.69	2.2%
SCC	25.54	311.88	8.00	12.3	1.01	2.5%
SPRC	1.45	8.93	1.11	7.4	1.20	10.4%
TOP	6.21	69.85	3.70	8.6	0.76	6.9%
Average				9.2	0.91	5.9%

Source : IAA Consensus, LHSEC Estimates

Energy Sector : Market Cap., Free Float, NVDR, and Beta

Stocks	Mkt. Cap. (Bbn)	% Free Float	% NVDR	% Foreign	Beta (YTD)
BANPU	74,427	90.2%	13.7%	10.8%	0.81
BCP	44,062	64.3%	15.2%	12.9%	0.91
IRPC	53,947	51.9%	4.6%	5.8%	1.02
IL	193,702	35.1%	9.4%	71.2%	1.05
PIT	899,734	48.9%	4.3%	7.6%	0.93
PTTEP	637,183	34.7%	9.3%	14.0%	0.67
PTTGC	201,771	54.8%	7.2%	11.0%	1.20
SCC	378,000	66.2%	9.1%	11.2%	0.79
SPRC	46,394	39.4%	6.2%	72.5%	1.08
TOP	108,631	52.0%	11.9%	13.7%	1.10
Average		53.7%	9.1%	23.1%	0.96

Source : SETSMART

เน้นหุ้นพลังงานต้นน้ำและโรงกลั่น

- **ราคาน้ำมันดิบต้นน้ำพุ่งขึ้นแรง** ด้วยแรงหนุนจากการประกาศลดกำลังผลิตของกลุ่ม OPEC+
- **ค่าการกลั่นดิบที่แล้วลดลง** จากส่วนต่างราคาน้ำมันดิบเชลและ Jet อย่างไรก็ตาม ในต้นสัปดาห์นี้ค่าการกลั่นได้แรงหนุนจากเหตุระเบิดที่โรงกลั่นในอินโดนีเซีย
- **สเปคโตรเคมีสายโพลีเอทิลีนส์ลดลงค่อนข้างมาก** ตามราคาเนฟทาที่เพิ่มขึ้น
- **สัปดาห์ที่แล้ว NVDR ขาย BANPU และ PTTEP มากที่สุด** แต่ต้นสัปดาห์นี้ซื้อ PTTEP และ TOP หลังราคาน้ำมันพุ่งขึ้นแรง
- **เน้นหุ้นพลังงานต้นน้ำและโรงกลั่น; หุ้นเด่น : PTTEP และ TOP**

ประเด็นการลงทุน

- **ราคาน้ำมันดิบเพิ่มขึ้น** ราคาน้ำมันดิบดูไบเฉลี่ยสัปดาห์ที่แล้วเพิ่มขึ้น +4.5%WoW เป็น \$77.3/บาร์เรล จาก \$73.9 ในสัปดาห์ก่อนหน้า จากปัจจัยสนับสนุนอุปทานตั้งตัวหลังท่อขนส่งน้ำมันดิบไปยังตุรกีถูกระงับการขนส่งราว 4.5 แสนบาร์เรล/วัน รวมถึงได้แรงหนุนจากการปรับเพิ่มคาดการณ์การเติบโตเศรษฐกิจจีนในปีนี ในต้นสัปดาห์นี้ ราคาน้ำมันดิบพุ่งขึ้นแรง WTI ล่าสุด \$80/บาร์เรล (+6% จาก \$75.7 เมื่อวันศุกร์) และ Brent ล่าสุด \$84/บาร์เรล (+5% จาก \$79.8 เมื่อวันศุกร์) ด้วยแรงหนุนจากการประกาศลดกำลังผลิตของกลุ่ม OPEC+ ราว -1.66 ล้านบาร์เรล/วัน จากเดิมซึ่งมีการลดกำลังผลิตอยู่ก่อนแล้ว รวมแล้วจะลดลงทั้งหมด -3.66 ล้านบาร์เรล/วัน คิดเป็น 3.7% ของอุปสงค์ทั่วโลก
- **ค่าการกลั่นดิบที่แล้วลดลง** ค่าการกลั่น Singapore GRM สัปดาห์ล่าสุด \$7.7/บาร์เรล ลดลงจาก \$7.9 ในสัปดาห์ก่อนหน้า โดยหลักจากส่วนต่างราคาน้ำมันดิบเชลและ Jet ลดลง (แต่ส่วนต่างราคาน้ำมันเบนซินเพิ่มขึ้น) อย่างไรก็ตาม ในต้นสัปดาห์นี้ค่าการกลั่นได้แรงหนุนจากเหตุระเบิดที่โรงกลั่น Pertamina ทางตะวันตกของอินโดนีเซียซึ่งส่งผลบวกต่อราคาน้ำมันเบนซินให้เพิ่มขึ้นต่อเนื่อง
- **สเปคโตรเคมีสายโพลีเอทิลีนส์ลดลงค่อนข้างมาก** ด้วยราคาเนฟทาเพิ่มขึ้น +5%WoW ตามน้ำมันดิบ ขณะที่ราคาผลิตภัณฑ์สายโพลีเอทิลีนส์ลดลง -1-2%WoW จากความต้องการชะลอลง ส่งผลให้สเปคโตรเคมีสายโพลีเอทิลีนส์ลดลงค่อนข้างมาก ทางด้านสายอะโรเมติกส์มีแนวโน้มที่ตึกกว่า โดยเฉพาะ BZ ซึ่งได้แรงหนุนจากการหยุดซ่อมบำรุง
- **NVDR พลิกกลับมาขายสุทธิ** ในสัปดาห์ที่แล้ว NVDR ได้กลับมาขายสุทธิอีกครั้ง -569 ลบ. โดยหลักคือ BANPU -251 ลบ. และ PTTEP -205 ลบ. ขณะที่ซื้อ PTT +317 ลบ. ทางด้าน % การถือครองหุ้นของต่างชาติก็ลดลง โดยเฉพาะใน IRPC -0.26% และ TOP -0.13% ขณะที่ซื้อหุ้น IVL มากที่สุด +0.04% อย่างไรก็ตาม ในต้นสัปดาห์นี้ ต่างชาติได้เข้าซื้อหุ้น PTTEP และ TOP หลังราคาน้ำมันพุ่งขึ้นแรง

คำแนะนำและหุ้นเด่น

- **เน้นหุ้นพลังงานต้นน้ำและโรงกลั่น; หุ้นเด่น : PTTEP และ TOP** แนวโน้มหุ้นพลังงานต้นน้ำและโรงกลั่นเป็นบวกต่อเนื่องหลังได้ปัจจัยหนุนซึ่งช่วยให้อุปทานตั้งตัว ส่งผลดีต่อราคาน้ำมันดิบและราคาน้ำมันสำเร็จรูป หุ้นเด่น คือ PTTEP และ TOP ซึ่งได้ประโยชน์โดยตรงจากราคาน้ำมันและค่าการกลั่นที่ปรับขึ้น

Figure 1 : Crude Oil Prices (\$/bbl)

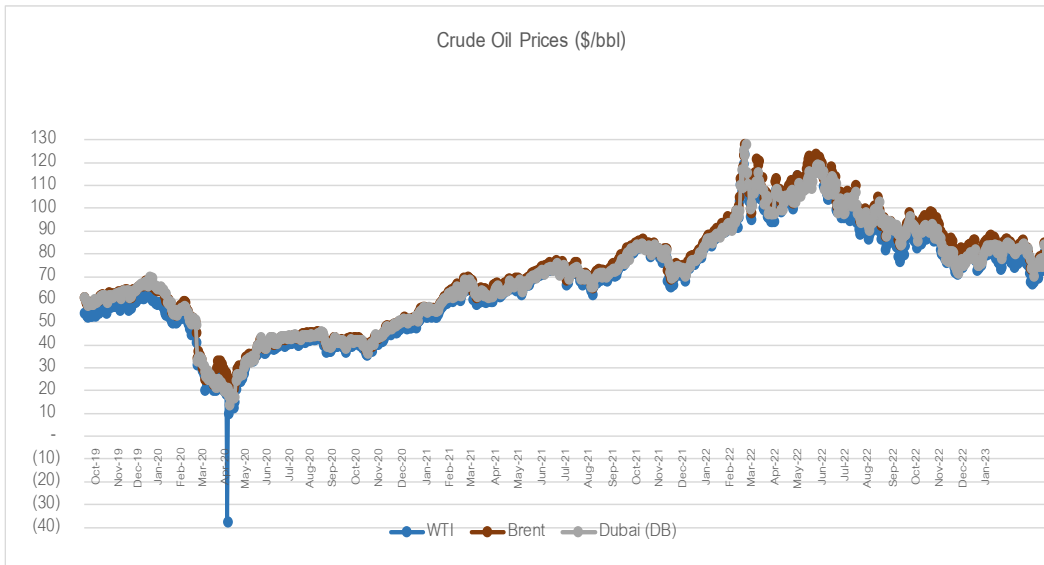


Figure 2 : Petroleum Product Prices (\$/bbl)

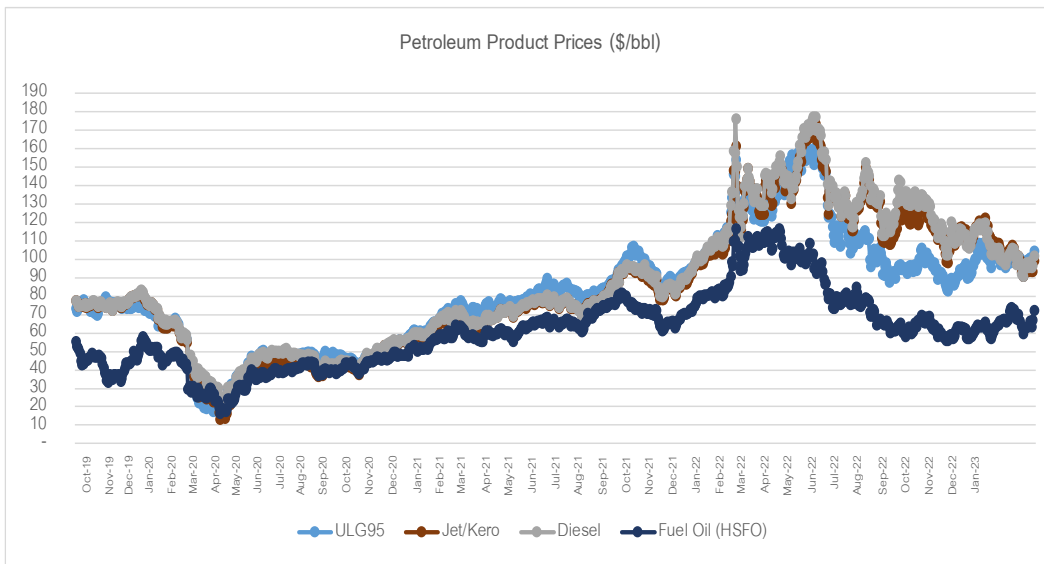


Figure 3 : Weekly Petroleum Product Spreads vs. SG GRM (\$/bbl)

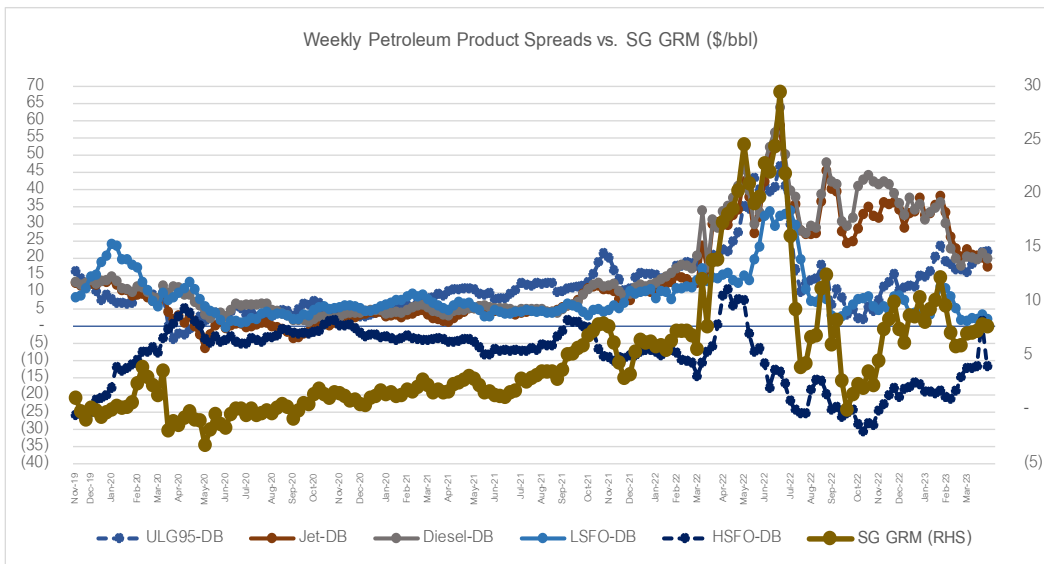
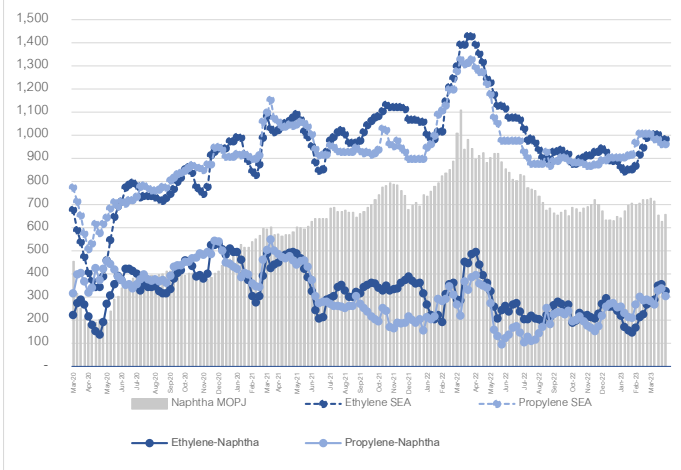
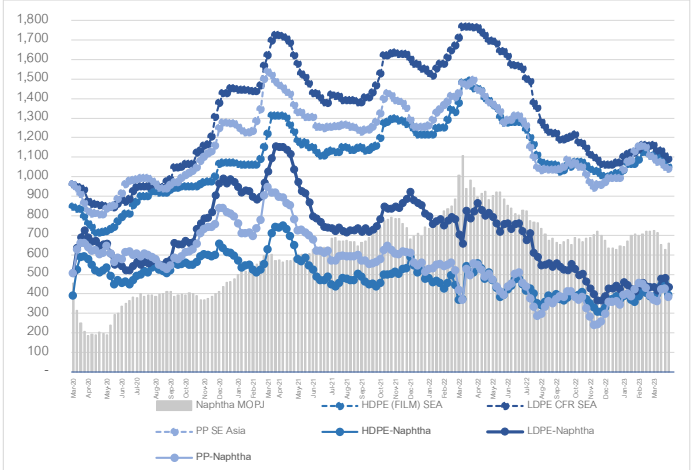


Figure 4 : Naphtha vs. Ethylene vs. Propylene (\$/ton)



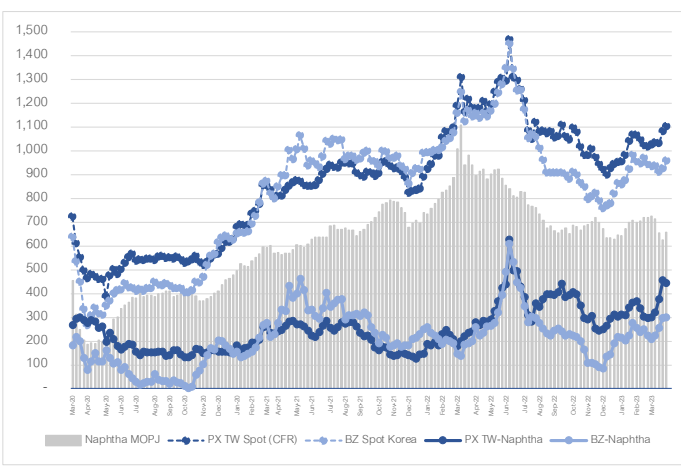
Source : Company

Figure 5 : Naphtha vs. PE vs. PP (\$/ton)



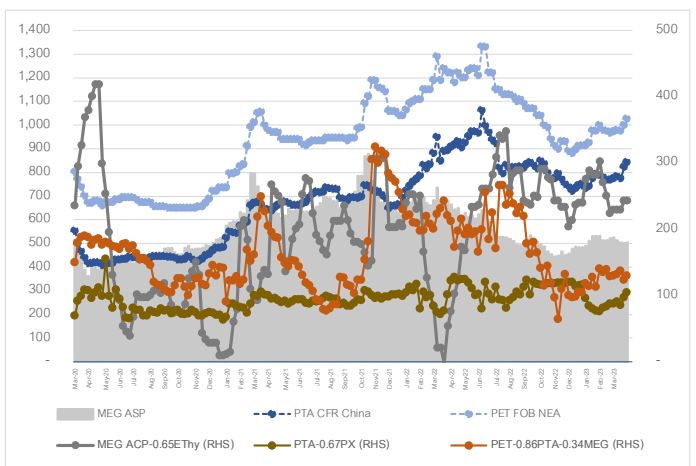
Source : Company

Figure 6 : Naphtha vs. PX vs. BZ (\$/ton)



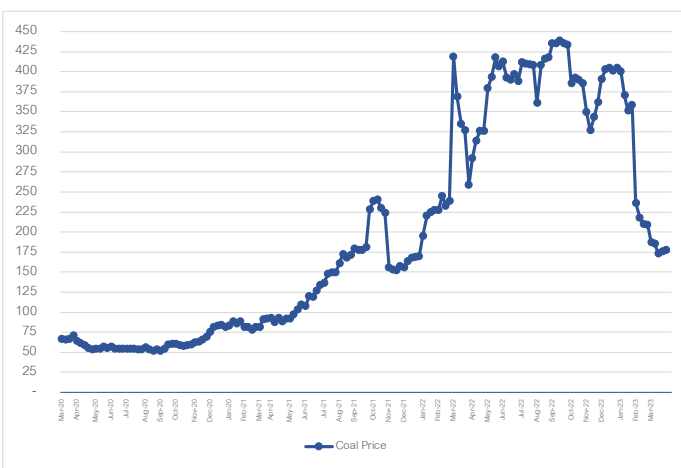
Source : Company

Figure 7 : MEG vs. PTA vs. PET (\$/ton)



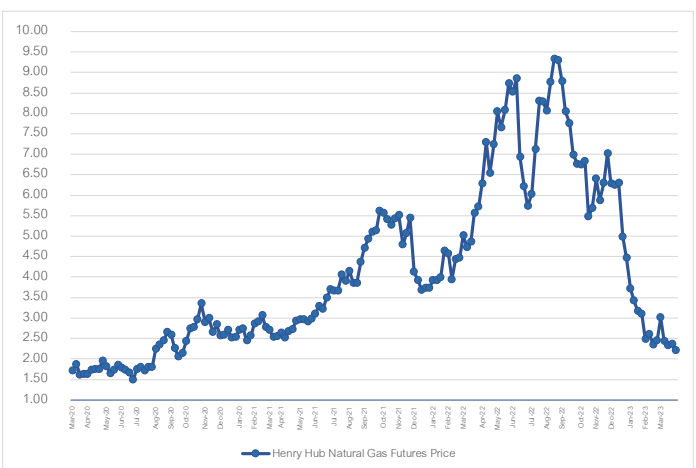
Source : Company

Figure 8 : Coal Price (Newcastle) (\$/ton) (BANPU)



Source : Company

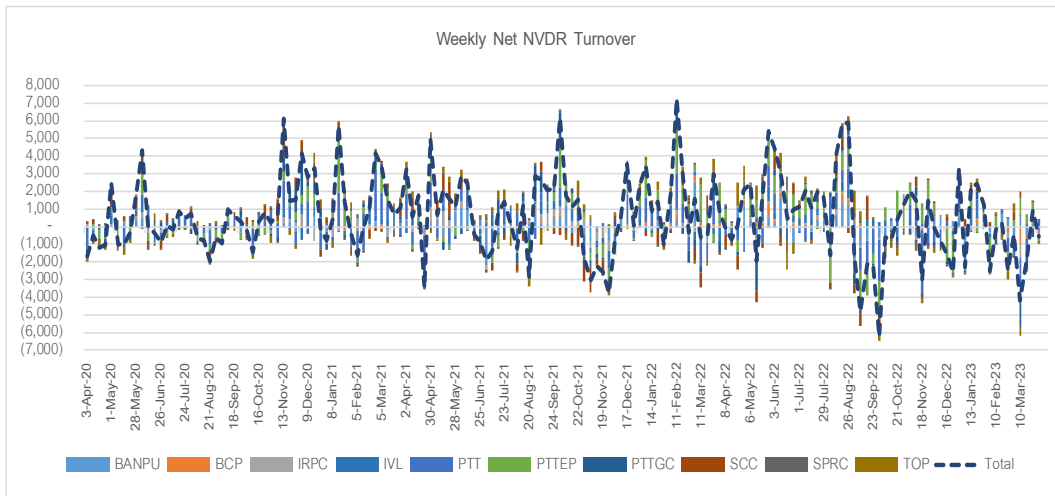
Figure 9 : Henry Hub Natural Gas Futures Price (\$/MMBTU) (BANPU)



Source : Investing.com

Figure 10 : Energy Sector : Weekly Net NVDR Turnover

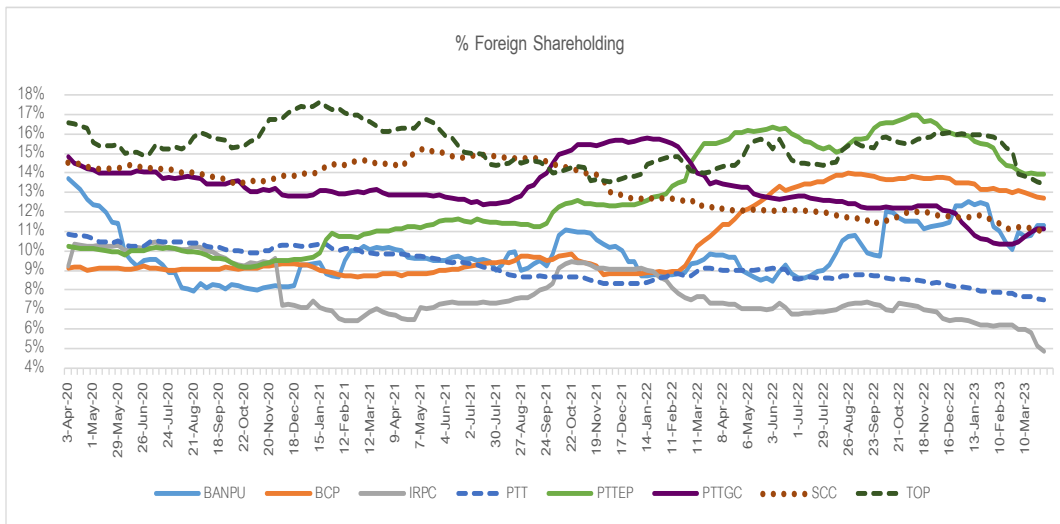
: Btm



Source : SETSMART

Figure 11 : Energy Sector : % Foreign Shareholding

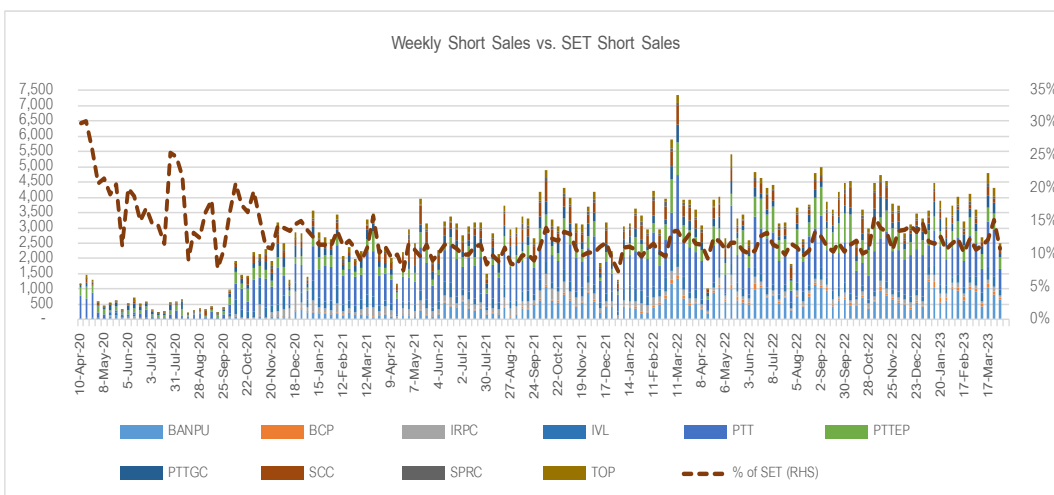
: %



Source : SETSMART

Figure 12 : Energy Sector : Weekly Short Sales vs. SET Short Sales

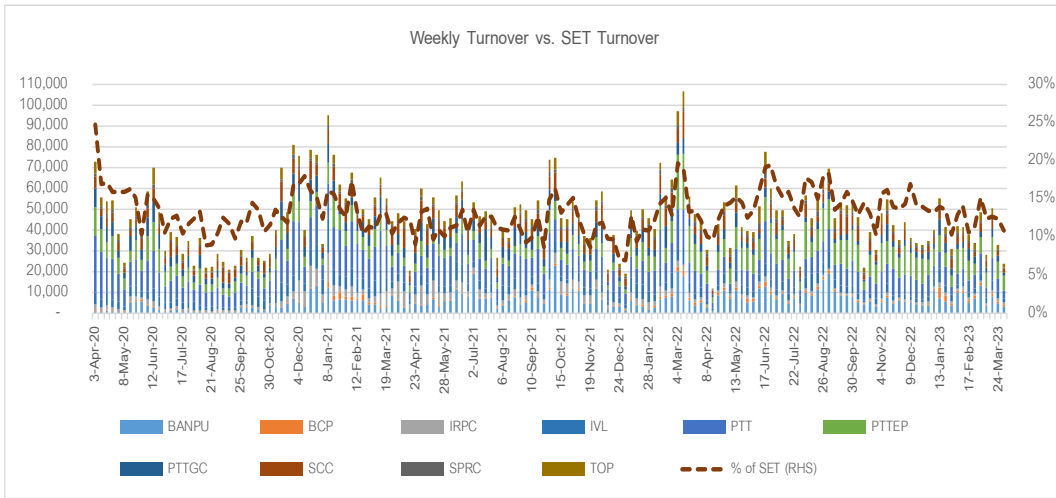
: Btm



Source : SETSMART

Figure 13 : Energy Sector : Weekly Turnover vs. SET Turnover

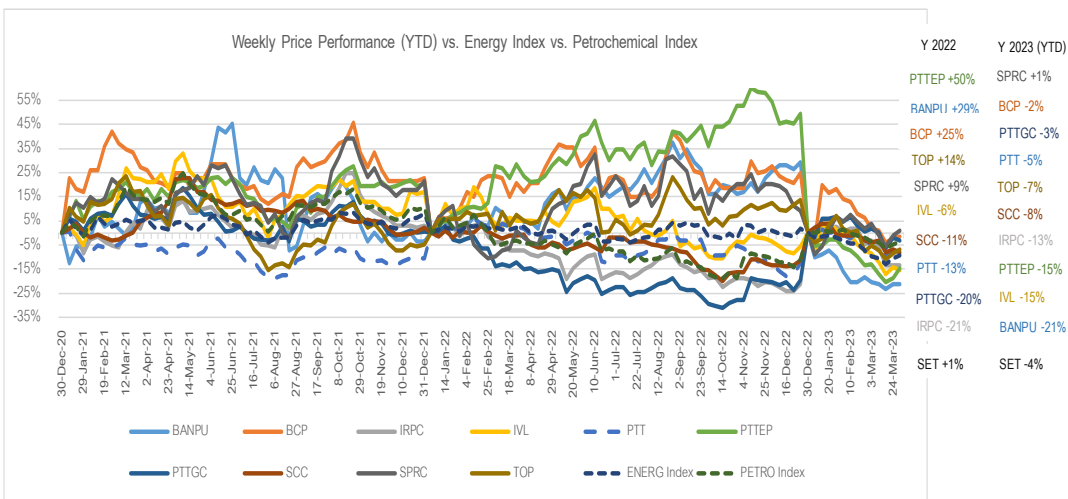
: Btm



Source : SETSMART

Figure 14 : Energy Sector : Weekly Price Performance (YTD) vs. ENER Index vs. PETRO Index

: Btm



Source : SETSMART

DISCLOSURES & DISCLAIMERS

รายงานฉบับนี้จัดทำขึ้นโดยบริษัทหลักทรัพย์ แลนด์ แอนด์ เฮ้าส์ จำกัด (มหาชน) (“บริษัท”) โดยมีวัตถุประสงค์เพื่อเผยแพร่ข้อมูลเท่านั้น ไม่ใช่อุปสงค์หรือขายหลักทรัพย์ที่กล่าวถึงในรายงานนี้

บริษัทเป็นหนึ่งในกลุ่มบริษัท แอล เอช ไฟแนนเชียล กรุ๊ป จำกัด (มหาชน) (“LHFG”) ข้อมูลใดๆ ที่มีการอ้างอิงถึง LHFG ในรายงานนี้ มีวัตถุประสงค์เพียงเพื่อใช้ในการเปรียบเทียบกับหลักทรัพย์อื่นๆ เท่านั้น

ข้อมูลต่างๆ ที่ปรากฏในรายงานฉบับนี้จัดทำขึ้นโดยได้พิจารณาแล้วว่ามาจากแหล่งข้อมูลที่น่าเชื่อถือ และ/หรือ มีความน่าเชื่อถือ อย่างไรก็ตาม บริษัทไม่ยอมรับความถูกต้องครบถ้วนของข้อมูลดังกล่าว บริษัทขอสงวนสิทธิในการใช้ดุลยพินิจของบริษัทแต่เพียงฝ่ายเดียวในการแก้ไขเพิ่มเติมข้อมูลต่างๆ โดยไม่ต้องบอกกล่าวล่วงหน้า

รายงานฉบับนี้จัดส่งให้แก่เฉพาะบุคคลที่กำหนด ห้ามมิให้มีการทำซ้ำ ดัดแปลง ส่งต่อ เผยแพร่ ขาย จำหน่าย พิมพ์ซ้ำ หรือแสวงหาประโยชน์ในเชิงพาณิชย์ไม่ว่าในลักษณะใดๆ เว้นแต่จะได้รับความยินยอมเป็นลายลักษณ์อักษรจากบริษัท

การลงทุนในหลักทรัพย์มีความเสี่ยง อีกทั้งบริษัทและ/หรือ บริษัทในกลุ่มธุรกิจทางการเงินของ LHFG อาจมีส่วนเกี่ยวข้องหรือผลประโยชน์ใดๆ กับบริษัทใดๆ ที่ถูกกล่าวถึงในรายงาน/บทความนี้ก็ได้ นักลงทุนจึงควรใช้ดุลยพินิจอย่างรอบคอบในการพิจารณาดัดสินใจก่อนการลงทุน บริษัทไม่รับผิดชอบต่อความเสียหายใดๆ ที่เกิดจากการนำข้อมูลหรือความเห็นในรายงานฉบับนี้ไปใช้ในทุกรกรณี

RATINGS DEFINITION

ในบทวิเคราะห์หลักทรัพย์ที่เราจัดทำมีการให้คำแนะนำและใช้สัญลักษณ์เกี่ยวกับหลักทรัพย์หลายอย่าง ในส่วนนี้เราจะอธิบายถึงระบบต่างๆ ดังกล่าวโดยสังเขปเพื่อให้ผู้อ่านเข้าใจหลักการ วิธีคิด และความหมายว่าคำแนะนำแต่ละระบบมีความแตกต่างกันอย่างไร

RATING คือ “คำแนะนำด้านปัจจัยพื้นฐาน” โดยพิจารณาจากการคาดการณ์แนวโน้มผลประกอบการในอนาคตของบริษัท แบ่งเป็น 5 ชั้นตามระดับอัตราผลตอบแทนที่คาดหวังในรอบระยะ 12 เดือนข้างหน้า ได้แก่ (1) SBUY=STRONG BUY=ให้ผลตอบแทนสูงกว่า 15%, (2) BUY=ให้ผลตอบแทนมากกว่า 5% แต่ไม่ถึง 15%, (3) HOLD=ให้ผลตอบแทนน้อยกว่า 5%, (4) TBUY=TRADING BUY=ราคาหุ้นขึ้นเกินกว่าราคาเป้าหมายแล้ว หากประเมินจากราคาเป้าหมาย อาจปรับตัวลงได้มากถึง -10% แต่ระยะสั้นยังมีปัจจัยขับเคลื่อนที่หนุนให้ราคาหุ้นปรับตัวขึ้นต่อ ทำให้ยังสามารถเข้าซื้อเพื่อเก็งกำไรได้, (5) SELL=ราคาหุ้นขาดปัจจัยพื้นฐานสนับสนุนอย่างเพียงพอ คาดว่าอาจทำให้ราคาหุ้นปรับตัวลงได้มากกว่า -10%

ACTION คือ “คำแนะนำด้านกลยุทธ์” ตามระบบ TRADEMAP ที่เราคิดค้นขึ้น ซึ่งประเมินจาก VALUE และ MOMENTUM ของหลักทรัพย์นั้น

VALUE คือ “ความน่าสนใจของราคาหุ้น” (ATTRACTIVENESS) แบ่งเป็น 3 ระดับ คือ CHEAP=ถูก, FAIR=เหมาะสม และ DEAR=แพง ซึ่งอิงตาม RATING ที่ประเมินโดยนักวิเคราะห์ปัจจัยพื้นฐานนั่นเอง โดย CHEAP=SBUY หรือ BUY, FAIR=HOLD, DEAR=TBUY หรือ SELL

ส่วน MOMENTUM คือ “ความแข็งแกร่งของราคาหุ้น” (ROBUSTNESS) หรือ “คุณภาพของแนวโน้ม” (TREND QUALITY) ซึ่งพิจารณาใน 3 กรอบเวลา (สั้น=HOURLY, กลาง=DAILY และยาว=WEEKLY) แบ่งเป็น 3 ระดับเช่นกัน คือ BULL=ขึ้น, BOAR=ทรง และ BEAR=ลง

เมื่อนำ VALUE และ MOMENTUM มารวมกัน จะได้ ACTION ตาม MATRIX ข้างล่าง ซึ่งมีคำแนะนำเชิงกลยุทธ์ 3x3=9 ระดับ ดังนี้

		← VALUE →		
		DEAR	FAIR	CHEAP
↑ MOMENTUM ↓	BULL	TBUY	ADD	SBUY
	BOAR	ALERT	HOLD	BUY
	BEAR	SELL	REDUCE	WBUY

ทั้งนี้ คำแนะนำ ACTION ทั้ง 9 ระดับ มีความหมายดังนี้ SBUY=STRONG BUY=ราคาอยู่ในระดับน่าสนใจมากและมีแนวโน้มแข็งแกร่งควรเข้าซื้อทันที, BUY=ราคาอยู่ในระดับน่าสนใจมาก แต่แนวโน้มแกว่งตัว สามารถทยอยซื้อได้, WBUY=WEAK BUY=ราคาอยู่ในระดับน่าสนใจมาก แต่มีแนวโน้มปรับตัวลงอีก ควรรอซื้อเมื่ออ่อนตัว, ADD=ราคาอยู่ในระดับเหมาะสม และมีแนวโน้มขึ้นต่อ สามารถลงทุนเพิ่มได้, HOLD=ราคาอยู่ในระดับเหมาะสมและมีแนวโน้มแกว่งตัว แนะนำถือ, REDUCE=ราคาอยู่ในระดับเหมาะสม แต่มีโอกาสลงอีก แนะนำลดการลงทุนลงบางส่วน, TBUY=TRADING BUY=ราคาอยู่ในระดับแพง แต่ยังมีโอกาสปรับตัวขึ้นต่อได้ แนะนำเพียงแค่ซื้อเก็งกำไร, ALERT=ราคาอยู่ในระดับแพงและมีแนวโน้มไม่ชัดเจน ควรจับตาดูใกล้ชิดและเพิ่มความระมัดระวัง, SELL=ราคาอยู่ในระดับแพงและมีแนวโน้มลงแนะนำให้ขายทันที

สำหรับคำแนะนำเชิงกลยุทธ์ในระดับ SECTOR พิจารณาจากผลตอบแทนที่คาดหวังในแต่ละกลุ่มธุรกิจ มี 3 ระดับ คือ OVERWEIGHT=ลงทุนสูงกว่าน้ำหนักดัชนี คาดว่าจะให้ผลตอบแทนสูงกว่าค่าเฉลี่ย (OUTPERFORM), NEUTRAL=ลงทุนเท่ากับน้ำหนักดัชนี คาดว่าให้ผลตอบแทนใกล้เคียงค่าเฉลี่ย และ UNDERWEIGHT=ลงทุนน้อยกว่าน้ำหนักดัชนี คาดว่าจะให้ผลตอบแทนต่ำกว่าค่าเฉลี่ย (UNDERPERFORM)






นอกจากนี้ เพื่อให้ผู้อ่านเข้าใจถึงระดับความน่าสนใจของหุ้นต่างๆ อย่างง่าย เราได้ใช้สัญลักษณ์ความน่าสนใจของหุ้นเป็นจำนวนดาว (STAR RATING) ซึ่ง STAR RATING จะมีระดับความน่าสนใจสูงสุดเป็น ★★★★★ และระดับความน่าสนใจต่ำสุดเป็น ★

โดย STAR RATING นี้จะประมวลจากความเห็นนักวิเคราะห์ 3 ด้าน คือมาจาก RATING ทางด้านพื้นฐานสูงสุด 2 ดาว (SBUY/BUY= ★★, TBUY/HOLD=★) ด้านเทคนิคสูงสุด 2 ดาว (BULL=★★, BOAR=★) และด้านกลยุทธ์ SECTOR สูงสุด 1 ดาว (OVERWEIGHT=★) เช่น หุ้น XYZ มีคำแนะนำด้านพื้นฐานเป็น BUY มีคำแนะนำด้านเทคนิคเป็น BOAR และมีคำแนะนำด้านกลยุทธ์ระดับ SECTOR เป็น NEUTRAL เราจะให้ STAR RATING ของหุ้น XYZ เท่ากับ ★★★★★ เป็นต้น

ในรายงานนี้ยังได้เปิดเผยผลการสำรวจของสมาคมส่งเสริมสถาบันกรรมการบริษัทไทย (THAI INSTITUTE OF DIRECTORS-IOD) ในเรื่องการกำกับดูแลกิจการ (CORPORATE GOVERNANCE RATING) และผลการประเมินของสถาบันไทยพัฒนาทางด้านดัชนีชี้วัดความคืบหน้าการป้องกันการมีส่วนเกี่ยวข้องกับการทุจริตคอร์รัปชัน (Anti-Corruption Progress Indicators) ของบริษัทจดทะเบียนไว้ด้วย

ทั้งนี้ การประเมิน CG RATING และ ANTI-CORRUPTION PROGRESS INDICATOR ดังกล่าว กำหนดสัญลักษณ์และความหมาย ดังนี้

CORPORATE GOVERNANCE RATING

ช่วงคะแนน	สัญลักษณ์	ความหมาย
90-100		ดีเลิศ (EXCELLENT)
80-89		ดีมาก (VERY GOOD)
70-79		ดี (GOOD)
60-69		ดีพอใช้ (SATISFACTORY)
50-59		ผ่าน (PASS)
ต่ำกว่า 50	-	-

ANTI-CORRUPTION PROGRESS INDICATORS

ระดับ	ความหมาย
5 ขยายผลสู่ผู้เกี่ยวข้อง (EXTENDED)	บริษัทแสดงให้เห็นถึงนโยบายที่ครอบคลุมถึงหุ้นส่วนทางธุรกิจ ที่ปรึกษา ตัวกลาง หรือตัวแทนธุรกิจที่จะไม่เกี่ยวข้องกับการคอร์รัปชันทุกรูปแบบ
4 ได้รับการรับรอง (CERTIFIED)	บริษัทแสดงให้เห็นถึงการนำไปปฏิบัติ โดยมีการสอบทานความครบถ้วนเพียงพอของกระบวนการทั้งหมดจากคณะกรรมการตรวจสอบหรือผู้สอบบัญชีที่ ก.ล.ต. ให้ความเห็นชอบ ได้รับการรับรองเป็นสมาชิกแนวร่วมปฏิบัติของภาคเอกชนไทยในการต่อต้านทุจริต หรือผ่านการตรวจสอบเพื่อให้ความเชื่อมั่นอย่างเป็นทางการจากหน่วยงานภายนอก
3 มีมาตรการป้องกัน (ESTABLISHED)	บริษัทแสดงให้เห็นถึงระดับขอบเขตของนโยบายของบริษัท เช่น ไม่จ่ายเจ้าหน้าที่รัฐ ไม่มีส่วนเกี่ยวข้อง ต่อด้านผู้เกี่ยวข้อง สื่อสารและฝึกอบรมแก่พนักงานเพื่อให้ความรู้เกี่ยวกับนโยบายและแนวปฏิบัติในการต่อต้านคอร์รัปชัน
2 ประกาศเจตนารมณ์ (DECLARED)	บริษัทแสดงให้เห็นถึงความมุ่งมั่นโดยการประกาศเจตนารมณ์เข้าเป็นแนวร่วมปฏิบัติ (COLLECTIVE ACTION COALITION) ของภาคเอกชนไทยในการต่อต้านทุจริต
1 มีนโยบาย (COMMITTED)	บริษัทแสดงให้เห็นถึงค่านิยมจากผู้บริหารสูงสุดและขององค์กรโดยมติและนโยบายของคณะกรรมการในเรื่องการดำเนินธุรกิจที่จะไม่เกี่ยวข้องกับการคอร์รัปชัน

การจัดอันดับดังกล่าวเป็นผลการประเมิน ณ วันที่ปรากฏเท่านั้น ซึ่งอาจมีการเปลี่ยนแปลงได้ภายหลังวันดังกล่าว หรือเมื่อข้อมูลที่เกี่ยวข้องมีการเปลี่ยนแปลง การเปิดเผยข้อมูลนี้เป็นการดำเนินการตามนโยบายของสำนักงานคณะกรรมการกำกับหลักทรัพย์และตลาดหลักทรัพย์ ทั้งนี้ บริษัทหลักทรัพย์ แลนด์ แอนด์ เฮ้าส์ จำกัด (มหาชน) มิได้ยืนยัน ตรวจสอบ หรือรับรองถึงความถูกต้องครบถ้วนของการประเมินดังกล่าวแต่อย่างใด