



Globlex Group

5 April 2023

# AFTERNOON CALL ACTION NOTES

By Globlex Research Department

## ดัชนี SET ปิดภาคเช้า

Close	1,583.33	Value	26,124 ลบ.
Change	-10.72	%Change	-0.67%

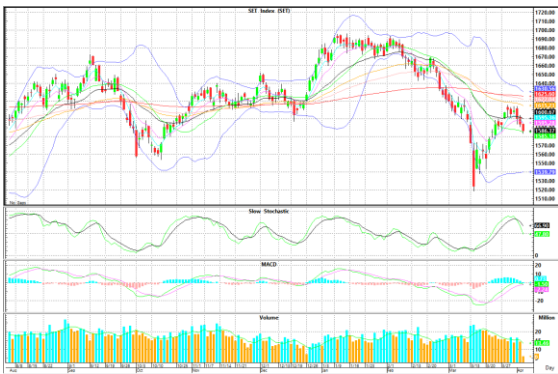
### สรุปภาวะตลาดภาคเช้า

ตลาดหุ้นในภาคเช้า ดัชนีปรับตัวลง นำโดยแรงขายหุ้น DELTA กดดันดัชนีราว -6.7 จุด ส่วนแรงซื้อมาจากหุ้นกลุ่มค้าปลีก และกลุ่มการแพทย์ โดยกระทรวงพาณิชย์ รายงานอัตราเงินเฟ้อ (CPI) เดือนมี.ค. ขยายตัว 2.83% YoY ดีกว่าที่ตลาดคาดว่าจะขยายตัว 3.2-3.3% ส่งผลให้ดัชนี SET Index ปิดตลาดที่ 1,583.33 จุด -10.72 จุด -0.67% มูลค่าการซื้อขาย 26,124 ลบ.

### แนวโน้มภาคบ่าย

ดัชนีอ่อนตัวลงต่อเนื่องหลุดแนวรับ 1,590 จุด จากแรงขายในหุ้น DELTA กดดันตลาด แม้เงินเฟ้อเดือนมี.ค.จะออกมาดีก็ว่าที่ตลาดคาด

แนวรับ 1,580 แนวต้าน 1,595



## Technical Insight

**WHA** รับ 4.38 บาท / ต้าน 4.60-4.70 บาท / Cut loss 4.30 บาท

ราคาปิด 4.44 บาท

ราคาอยู่ในทิศทางกรอบขาขึ้น พร้อม Volume สนับสนุน และ MACD ส่งสัญญาณ Bullish หนุน คาดราคามีโอกาสปรับตัวขึ้นทดสอบแนวต้านที่ 4.60-4.70 บาท

**BCH** รับ 20.50 บาท / ต้าน 21.20-21.60 บาท / Cut loss 20.30 บาท

ราคาปิด 20.80 บาท

กลับมาขึ้นเหนือเส้นค่าเฉลี่ยทุกระดับ โดยมี Volume เข้าสองวันติด และ MACD+Slow Sto. ส่งสัญญาณซื้อ หากผ่านต้านแรกที่ 21.20 บาท จะมีต้านถัดไป 21.60 บาท

### ข่าวสำคัญช่วงเช้า

- ภาวะตลาดเงินบาท: เปิด 33.95 แข็งค่าตามภูมิภาค ลุ้นตัวเลขเงินเฟ้อไทย-ตัวเลขจ้างงานสหรัฐ
- PMI ภาคบริการขั้นสุดท้ายของญี่ปุ่นในเดือนมี.ค.โตเร็วที่สุดในรอบกว่า 9 ปี
- พาณิชย์ เผย CPI เดือนมี.ค. ขยายตัว 2.83% YoY จากตลาดคาด 3.2-3.3% เฉลี่ย 3 เดือนแรกปีนี้ ขยายตัว 3.88%
- พาณิชย์ ปรับลดการณเงินเพื่อปีนี้เหลือโต 1.7-2.7% จากเดิมคาด 2-3%
- COM7 ดิ่ง โบรกฯ มองกำไรสุทธิ Q1/66 ลดจาก Q4/65 ตามปัจจัยฤดูกาล
- PJW สร้าง New S-Curve ประเดิมส่งอุปกรณ์การแพทย์พลาสติกตัวแรกขายในประเทศ

ที่มา : สำนักข่าวอินโฟเควสท์

นักวิเคราะห์ 02-6725999  
 วิลาสินี บุญมาสูงทรง ext.5937  
 วัชรินทร์ จงยรรยง ext.5936  
 ณัฐวุฒิ วงศ์เยาวรักษ์ ext.5805  
 สลักบุญ วงศ์อัครเดช ext.7287

ผู้ช่วยนักวิเคราะห์  
 ปณชัย กฤตธนชัย