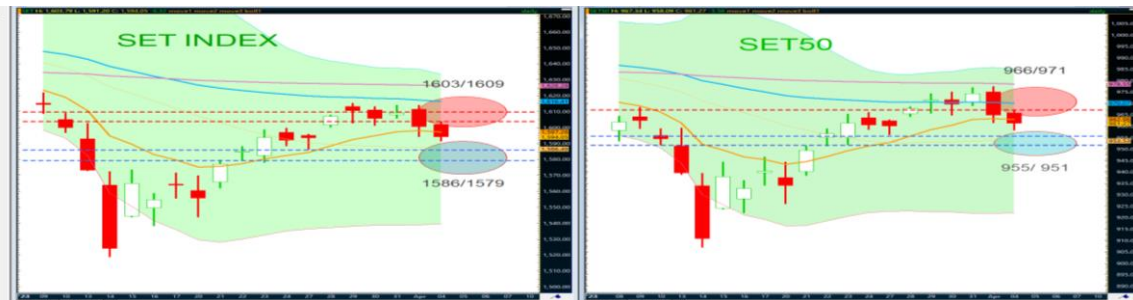




# Technical Focus

**SET = แนว่งตัวลงระหว่างแนวรับ 1586/1579 และแนวต้านขยับลง 1603/1609**

**หุ้นเด่น : ชื่อเก็งกำไร AP เป้าระยะสั้น 12.80 / 13.20 บาท (cut <11.80 บาท)**



Market Summary	
SET INDEX	1,594.05
Change	-6.32
% Change	-0.39
Value (M.Baht)	41,628.88
Advance/Decline	+448/ -1025

**Canakas.Chirasevenupraphund**  
Analyst Registration No. 17777  
Technical Investment Analyst / Fundamental Investment Analyst on Securities  
[Canakas.Chirasevenupraphund@krungsricapital.com](mailto:Canakas.Chirasevenupraphund@krungsricapital.com)  
662-081-2785, 662-638-5785

**Kamoldech.Chujit**  
Analyst Registration No. 36718  
[kamoldechchujit@krungsricapital.com](mailto:kamoldechchujit@krungsricapital.com)  
662-081-2790, 662-638-5790

**Wanwisa.Hattakitjumboen**  
Assistant Analyst

**แนวโน้ม SET INDEX วันนี้ : จากแท่งเทียนเป็น closing black line (Price down with decreasing volume) ปิดต่ำกว่า ema 10 / 50/200 วัน ด้วยจำนวนหุ้นลบปกคลุม และสัญญาณระยะสั้นส่วนใหญ่มีทิศทางอ่อนตัว ดังนั้นเลือกแนว่งตัวลงมีแรงกดดันทดสอบแนวรับถัดไป 1586/1579 ส่วนแนวต้านรายวันขยับลงเช่นกันมาอยู่ที่ 1603/1609**

<b>Resistance</b>	<b>1603 /1609</b>
<b>Support</b>	<b>1586 / 1579</b>

## Candlestick charting / Trend / Price patterns / Momentum indicators

- SET INDEX เทียบกับเครื่องมือทางเทคนิค** = จาก SET นับจากวันที่ 3 มกราคม ถึง 4 เมษายน 2566 แท่งเทียนเกิดขึ้น 65 แท่ง โดยแบ่งช่วงที่โดดเด่นออกเป็น 3 ช่วง คือ 1. ช่วงแรกเกิดรูปแบบ กรอบ range bound ระหว่าง 1667-1695 จุด นับตั้งแต่ (วันที่ 9 มค. ถึง 8 กพ. 2566) และ ช่วงที่ 2 นับตั้งแต่ (วันที่ 9 กพ. 66 ถึง 14 มีนาคม) จำนวน 23 แท่ง พบว่า SET INDEX ยังเคลื่อนไหวอยู่ในกรอบขาลง downtrend และช่วงที่ 3 (15 มีนาคมถึง 3 เมษายน) มีตัวทางเทคนิค และปัจจุบันกำลังเข้าสู่ช่วงที่ 4 คือ การถอยทดสอบแนวรับ / throw back โดยแท่งเทียนเมื่อวานนี้เป็น closing black line (weak sign) อยู่ใน degree "อ่อนตัว" ทำให้อยู่ในกรอบแนว่งตัวลงโดยวางแนวรับ-แนวต้านขยับลงเป็นหลัก" ทั้งนี้มี 3 เหตุผล คือ 1. เมื่อแท่งเทียนเมื่อวานนี้ปิดหลุดจาก flat base และเส้น ema 10 วันลงมา เมื่อนำมาเทียบกับสัญญาณทางเทคนิคจะพบว่าส่วนใหญ่อ่อนตัวเช่นกัน อาทิ MACD ยืนเหนือเส้น signal แต่องศาเริ่มแนว่งตัวออกข้าง แต่ยังไม่ต่ำกว่าแกน 0, Directional movement system อ่อนแรง, RSI อ่อนตัวลงที่ระดับ 46% ขณะที่ momentum อ่อนตัวเช่นกัน ส่วน fast / slow stochastic อ่อนตัวจากเขต overbought เป็นต้น จึงเลือกพิจารณาแนวรับเป็นหลัก และ 2. ดัชนีเทียบกับ Volume indicators = จะพบว่า Money flow index, / force index /OBV มีทิศทางอ่อนตัว โดย SET ปิดแดนลบด้วยด้วยปริมาณ/มูลค่าซื้อขายลดลง แสดงถึงแรงขายยังกดดันตามแนวต้าน และ 3. SET 50 ปิดแดนลบ ด้วยจำนวนหุ้นลบยังปกคลุม แสดงถึงภาวะ: selective (รายตัว) จึงแบ่งเป็น 2 กลุ่ม คือ หุ้น (จำนวนหนึ่ง) มีส่วนพลิกผัน = **BH, ADVANC, PTTEP, CPN, TCAP** ส่วนหุ้นใหญ่ (จำนวนหนึ่ง) อยู่ด้านปรับฐาน = **CBG, TU, BGRIM, CPALL, DELTA**
- สำหรับ SET INDEX รายปี (update)** = หลังจากรายงานฉบับปี 2565 ให้นำหนัก SET INDEX "อยู่ในทิศทางปรับขึ้นเข้าสู่การทำการกำไร / distribution phase" โดยมีแนวต้าน bullish : weakly trending 1716/1753 (ปรากฏว่าดัชนีทำยอดสูงของปีที่ 1718 จุด) และวางช่วงปรับฐานรายปีมีแนวรับ 1563/1512 จุด (ปรากฏว่าดัชนีทำยอดต่ำของปีที่ 1517 จุด และปิดที่ 1668.66) สำหรับ **แนวโน้ม SET INDEX ปี 2566** หลังจาก SET INDEX (วันที่ 14 มีนาคม) ได้ลงทดสอบ worst case 1517 จุด (ฉบับรายปีได้วางไว้) และติดกลับ ส่งผลให้ภาวะตลาดพิจารณา conservative method มากขึ้นคือ "เตรียมตัว" กรณีที่ SET INDEX เลือก "breakdown ต่ำกว่า 1517 จุด" ทำให้ภาวะตลาดเปลี่ยนจาก range bound มาเป็น Deep correction market มีช่วงลงถัดไปอยู่ที่ 1488/1454 จุด และ worst case 1385 จุด ขณะที่แนวต้านรายปีถูกขยับลงเช่นกันมาอยู่ที่ 1668/1718 จุด และ best case 1765 จุด ตามลำดับ

## Support and Resistance

- ที่มาของตัวเลขแนวรับรายวันคาดว่าขยับลงทดสอบ 1586/1579 จุด (ความเป็นไปได้ที่จะเกิด 60%)** = จากแท่งเทียนเป็น closing black line (two crows) ยังอยู่ใน degree ด้าน อ่อนตัวเป็นหลัก ทั้งนี้เนื่องจากเหตุผลทางเทคนิคตามข้อ 1. ข้างต้น อาทิ แท่งเทียนปิดต่ำกว่ากรอบของ flat base และสัญญาณระยะสั้นส่วนใหญ่เปลี่ยนจากแนว่งตัวไม่สอดคล้องกันมาเป็นอ่อนตัวเช่นกัน ขณะที่สถิติย้อนหลัง 6 เดือน จะพบว่าแท่งเทียนที่ปิดหลุดต่ำกว่า ema 10 วัน เกิดขึ้น 7 ครั้ง ปรากฏว่าแท่งถัดไปยังอ่อนตัวลง 5 ครั้ง ติดกลับขึ้นมาปิดบวก 2 ครั้ง ดังนั้นจึงเป็นที่มาของการพิจารณาแนวรับเป็นหลักก่อน โดยวาง SET INDEX มีแนวรับขยับลงถัดไป 1586/1579 จุด (เป็น support line) มีผลให้ SET50 มีแนวรับทดสอบแนวรับ 955/951 จุด ทั้งนี้เมื่อเริ่มนิ่งหรือแท่งเทียนเกิดรูปแบบกลับตัวเชิงบวกจึงเป็นจังหวะนักเก็งกำไรตั้งรับและลุ้นติดทางเทคนิค
- ที่มาของตัวเลขแนวต้านรายวันขยับลงต่อมาอยู่ที่ 1603/1609 จุด (ความเป็นไปได้ที่จะเกิด 40%)** = แม้ SET INDEX / SET 50 จะติดตัวจากแนวรับตามกำหนดข้อ 1. ข้างต้น แต่การสร้างส่วนต่างเชิงติดตัว "วางแนวต้านขยับลง/ lower high และพิจารณาตาม step" ทั้งนี้ความสำคัญเบื้องต้นคาดว่า SET INDEX ทดสอบแนวต้านแรก 1603 จุด (เป็นระดับครึ่งหนึ่งของระหว่าง 1591-1615) จากนั้นเมื่อ Breakout จึงพิจารณาแนวต้านถัดไป 1609 จุด (เส้น resistance line) มีผลให้ SET50 มีส่วนต่างขยับลงเช่นกันทดสอบ 967/971 จุด ตามลำดับ เมื่อถึงหรือใกล้เคียงจึงเป็นจังหวะของผู้เล่น day and swing trading ทำกำไรตามรอบปกติ

## Strategy and Action

**กลุ่มแรก** = นักเก็งกำไรยอมรับความเสี่ยงน้อย = รอจังหวะปรับพอร์ตมีแนวต้านขยับลง 1603/1609 จุด ส่วน stop loss เมื่อหลุดต่ำกว่า 1586/1579 จุด

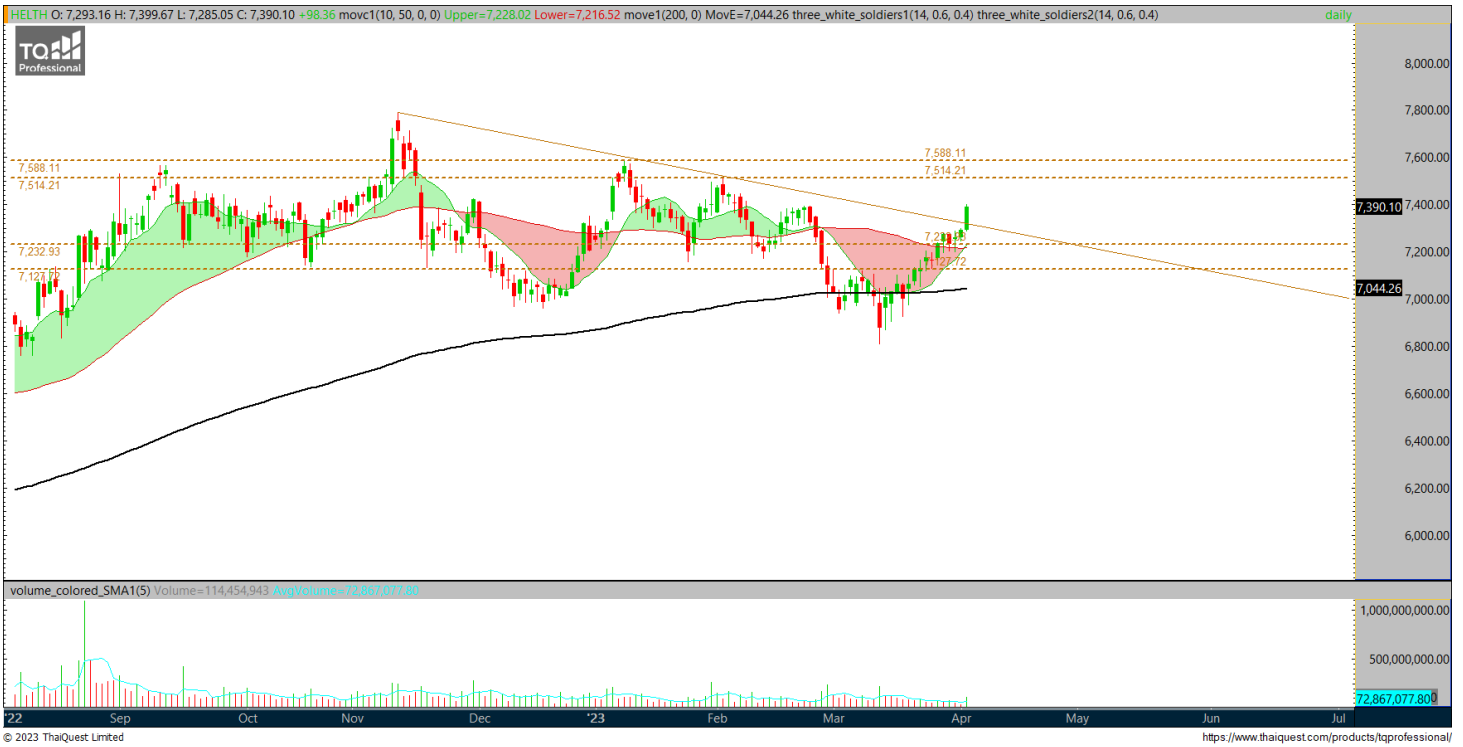
**กลุ่มสอง** = นักเก็งกำไรที่ยอมรับความเสี่ยง = แท่งเทียนเป็น closing black line ด้วยสัญญาณระยะสั้นเปลี่ยนจากแนว่งตัวมาอยู่ในทิศทางอ่อนตัว ขณะที่ดัชนีปิดแดนลบด้วยปริมาณ/มูลค่าซื้อขายลดลงตามข้อ 1. จึงแบ่ง 2 ข้อ 1. เปิดตลาดพร้อมกับ SET INDEX ยืนเหนือเหนือเท่ากับ 1586/1579 จุด จึงอยู่ด้านเลือกชื่อเก็งกำไรรายตัว 2. รอขยับมีแนวต้านขยับลง 1603/1609 จุด

**Trading Buy = AURA, NUSA, SVR, SC, DTCENT, SNNP, CPN, AP**

## All Sector (Short-term trend)

Sector	Close	%	Value/Day	Short-term trend	S-T Indicators (Sto./Rsi)	Outperform Stock	Underperform Stock
<b>AGRI</b>	231.85	-0.51	150,361,122	UP	POSITIVE	<b>STA</b>	<b>PPPM</b>
<b>AUTO</b>	508.28	-0.90	57,721,176	UP	NEGATIVE	<b>GYT</b>	<b>INGRS</b>
<b>BANK</b>	374.33	-0.15	4,101,903,884	UP	NEGATIVE	<b>TTB</b>	<b>LHFG</b>
<b>COMM</b>	36670.8	-1.25	4,193,902,998	DOWN	NEGATIVE	<b>KAMART</b>	<b>COL</b>
<b>CONMAT</b>	8543.6	-0.67	666,463,063	DOWN	NEGATIVE	<b>DCON</b>	<b>SCCC</b>
<b>CONS</b>	64.38	-0.62	244,637,183	UP	NEGATIVE	<b>SEAFCO</b>	<b>TRITN</b>
<b>ENERG</b>	23001.9	-0.54	8,554,154,590	UP	POSITIVE	<b>BCPG</b>	<b>AIE</b>
<b>ETRON</b>	11714	-0.61	1,357,247,857	DOWN	NEGATIVE	<b>SVI</b>	<b>NEX</b>
<b>FASHION</b>	711.61	0.72	163,946,413	UP	POSITIVE	<b>SABINA</b>	<b>TTI</b>
<b>FIN</b>	4068.71	-0.41	1,448,644,378	UP	NEGATIVE	<b>UOBKH</b>	<b>BYD</b>
<b>FOOD</b>	11889.1	-0.59	3,019,482,814	DOWN	NEGATIVE	<b>SAPPE</b>	<b>TU</b>
<b>HEALTH</b>	7390.1	1.35	2,372,487,053	UP	POSITIVE	<b>BDMS</b>	<b>SKR</b>
<b>HOME</b>	24.55	-0.20	26,481,782	UP	NEGATIVE	<b>SIAM</b>	<b>L&amp;E</b>
<b>ICT</b>	166.23	-0.49	2,698,669,677	DOWN	NEGATIVE	<b>ADVANC</b>	<b>SAMTEL</b>
<b>IMM</b>	32.03	-0.09	7,290,806	DOWN	NEGATIVE	<b>ASEFA</b>	<b>STARK</b>
<b>INSUR</b>	11443.3	-1.05	142,099,597	UP	POSITIVE	<b>BKI</b>	<b>TVI</b>
<b>MEDIA</b>	42.89	-0.14	550,962,138	DOWN	POSITIVE	<b>AQUA</b>	<b>ONEE</b>
<b>PERSON</b>	109.07	-0.50	21,121,073	DOWN	POSITIVE	<b>S&amp;J</b>	<b>KISS</b>
<b>PETRO</b>	912.14	-2.10	1,050,144,076	DOWN	NEGATIVE	<b>CMAN</b>	<b>UAC</b>
<b>PF&amp;REIT</b>	148.47	0.16	86,021,297	UP	NEGATIVE	<b>SHREIT</b>	<b>QHPF</b>
<b>PROF</b>	367.34	0.47	553,872,194	UP	NEGATIVE	<b>SISB</b>	<b>GENCO</b>
<b>PROP</b>	264.85	0.34	2,114,537,861	UP	POSITIVE	<b>AMATA</b>	<b>ANAN</b>
<b>STEEL</b>	34.13	-0.87	18,485,139	UP	NEGATIVE	<b>LHK</b>	<b>MILL</b>
<b>TOURISM</b>	701.5	-1.03	156,630,918	UP	POSITIVE	<b>LRH</b>	<b>SHR</b>
<b>TRANS</b>	355.35	0.43	2,599,945,156	UP	NEGATIVE	<b>TSTE</b>	<b>B</b>
<b>MAI</b>	536.39	-0.97	2,162,818,188	DOWN	POSITIVE	<b>A5</b>	<b>HYDRO</b>

# Sector : HEALTH



**แนวโน้ม HEALTH ระยะ 1-2 สัปดาห์ข้างหน้า** = การเคลื่อนไหวของราคาดัชนีกลุ่ม HEALTH ในกราฟ Daily Timeframe มีแนวโน้มแกว่งตัวขึ้นอีกครั้ง หลังจากแก่งเทียนเริ่ม Breakout ผ่าน Downtrend line เส้นหนึ่งขึ้นมา และเริ่มกลับมาเวยตัวขึ้นเหนือเส้นค่าเฉลี่ย 10,50 วันได้ต่อเนื่อง ประกอบกับเครื่องมือทางด้านเทคนิคต่างๆเริ่มมีสัญญาณบวกต่อเนื่องด้วยเช่นกัน อาทิเช่น Modified stochastic, Rsi, MACD เป็นต้น

**กลยุทธ์สำหรับ HEALTH รายสัปดาห์** = เมื่อพิจารณาจากภาพรวมจาก Daily Chart จะพบว่ากลุ่ม HEALTH เริ่มมี Bullish signals เกิดขึ้น ในเชิงกลยุทธ์จึงคงคำแนะนำซื้อเก็งกำไร โดยมีแนวต้านให้ขึ้นทดสอบที่บริเวณ 7514 / 7588 จุด ส่วนโซนแนวรับวางไว้ที่ระดับ 7232 / 7127 จุด

**สรุปทางเทคนิครายสัปดาห์ คือ**

1. ซื้อเก็งกำไรมีแนวรับขยับขึ้น 7232 / 7127 จุด
2. หลังจากนั้นพิจารณาขายทำกำไรตามแนวต้านที่กำหนด 7514 / 7588 จุด
3. ให้นำหนักกลุ่ม HEALTH อยู่ในด้านแกว่งตัวขึ้น จึงเน้นกลยุทธ์ ซื้อเก็งกำไรเป็นหลัก

หุ้น	ราคาปิด	แนวต้าน	แนวรับ
BDMS	30.5	31.5 - 32	29.5 / 28.5
BCH	20.6	21.6 / 22	20.1 / 19.7

## Trading Buy (Positive signal)

STOCK	ราคาปิด	เป้าหมายระยะสั้น	จุดตัดขาดทุน	เหตุผลทางเทคนิค
AURA	18.4	18.9 / 19.4	< 17.7	ราคาหุ้น AURA ในกราฟ Daily Timeframe ปิดตัวทางเทคนิคขึ้นมาเหนือเส้นค่าเฉลี่ย 10 วัน ทั้งนี้มีเครื่องมือทางเทคนิคส่วนใหญ่เจยตัวขึ้นในเชิงบวก อาทิเช่น stochastic, RSI เป็นต้น ฉะนั้นให้นำหนักราคาตัดตัวทางเทคนิคทดสอบแนวต้านระยะสั้นถัดไปที่กำหนด
NUSA	1.03	1.07 / 1.11	< 0.99	ราคาหุ้น NUSA ในกราฟ Daily Timeframe ปิดตัวทางเทคนิคขึ้นมาเหนือเส้นค่าเฉลี่ย 10 วัน ทั้งนี้มีเครื่องมือทางเทคนิคส่วนใหญ่เจยตัวขึ้นในเชิงบวก อาทิเช่น stochastic, RSI เป็นต้น ฉะนั้นให้นำหนักราคาตัดตัวทางเทคนิคทดสอบแนวต้านระยะสั้นถัดไปที่กำหนด
SC	4.32	4.44 / 4.54	< 4.22	ราคาหุ้น SC ในกราฟ Daily Timeframe ปิดตัวทางเทคนิคขึ้นมาเหนือเส้นค่าเฉลี่ย 10 วัน ทั้งนี้มีเครื่องมือทางเทคนิคส่วนใหญ่เจยตัวขึ้นในเชิงบวก อาทิเช่น stochastic, RSI เป็นต้น ฉะนั้นให้นำหนักราคาตัดตัวทางเทคนิคทดสอบแนวต้านระยะสั้นถัดไปที่กำหนด
SVR	1.92	1.97 / 2.06	< 1.84	ราคาหุ้น SVR ในกราฟ Daily Timeframe ปิดตัวทางเทคนิคและยืนเหนือเส้นค่าเฉลี่ย 10 วัน ทั้งนี้มีเครื่องมือทางเทคนิคส่วนใหญ่เจยตัวขึ้นในเชิงบวก อาทิเช่น stochastic, RSI เป็นต้น ฉะนั้นให้นำหนักราคายังมีส่วนต่างทดสอบแนวต้านระยะสั้นถัดไปที่กำหนด

## Negative warning signal

STOCK	ราคาปิด	สัญญาณทางเทคนิคเชิงลบ	Action
ACE	2.28	ราคาหุ้นแกว่งตัวลงในแนวโน้มขาลงระยะสั้น หลังราคาวานนี้แกว่งตัวหลุดเส้นค่าเฉลี่ยระยะยาว 10 วัน ประกอบกับเครื่องมือทางด้านเทคนิคหลายตัวส่งสัญญาณเชิงลบต่อเนื่อง เช่น stochastic, rsi, mfi เป็นต้น จึงให้นำหนักราคาอ่อนตัวทดสอบแนวรับถัดไปที่กำหนด	แนะนำให้ขายลดความเสี่ยงหากราคาหลุดต่ำกว่า 2.28 บาท โดยที่มีโซนแนวรับสำคัญถัดไปอยู่ที่ 2.2 / 2.12 บาท
PTG	13.5	ราคาหุ้นแกว่งตัวลงในแนวโน้มขาลงระยะสั้น หลังราคาวานนี้แกว่งตัวหลุดเส้นค่าเฉลี่ยระยะยาว 10 วัน ประกอบกับเครื่องมือทางด้านเทคนิคหลายตัวส่งสัญญาณเชิงลบต่อเนื่อง เช่น stochastic, rsi, mfi เป็นต้น จึงให้นำหนักราคาอ่อนตัวทดสอบแนวรับถัดไปที่กำหนด	แนะนำให้ขายลดความเสี่ยงหากราคาหลุดต่ำกว่า 13.5 บาท โดยที่มีโซนแนวรับสำคัญถัดไปอยู่ที่ 13 - 12.8 บาท
SVOA	2.32	ราคาหุ้นแกว่งตัวลงในแนวโน้มขาลงระยะสั้น หลังราคาวานนี้แกว่งตัวหลุดเส้นค่าเฉลี่ยระยะยาว 10 วัน ประกอบกับเครื่องมือทางด้านเทคนิคหลายตัวส่งสัญญาณเชิงลบต่อเนื่อง เช่น stochastic, rsi, mfi เป็นต้น จึงให้นำหนักราคาอ่อนตัวทดสอบแนวรับถัดไปที่กำหนด	แนะนำให้ขายลดความเสี่ยงหากราคาหลุดต่ำกว่า 2.32 บาท โดยที่มีโซนแนวรับสำคัญถัดไปอยู่ที่ 2.24 - 2.2 บาท

\*\*\*\* Positive signal = ความหมายที่เกิดจากราคามีทิศทางเปลี่ยนแปลงที่เกิดจากพิจารณา 4 องค์ประกอบ คือ

1. การกลับตัวของแท่งเทียน Bar chart, Pivot point & Line chart

2. เกิดจากการ Breakout เส้น Trendline, Resistance line, Chart pattern, Fibon line, Parallel line เป็นต้น

3. เกิดจากการสนับสนุนเชิงบวกของสัญญาณทางเทคนิคประเภท Momentum indicators, Leading and Lagging Indicators เป็นต้น และ

4. เกิดจากการสนับสนุนของเครื่องมือด้าน Volume Indicators เป็นต้น

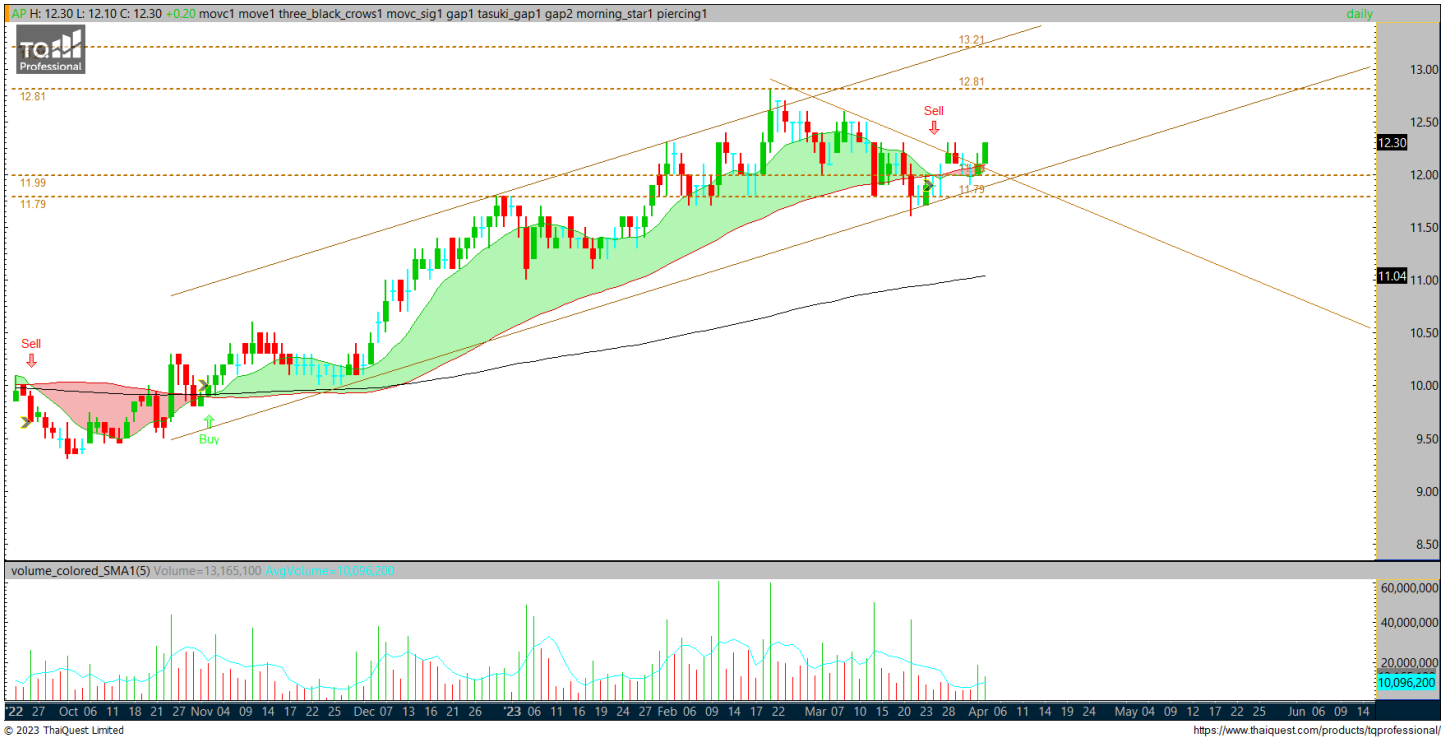
\*\*Negative Warning Signal = เป็นการเตือนถึงสัญญาณทางเทคนิคในเชิงลบระยะสั้น ซึ่งราคามีโอกาสเปลี่ยนแปลงในทิศทางที่อ่อนตัวช่วงระยะเวลาหนึ่ง ซึ่งเป็นจังหวะของการทำกำไร Profit Taking / Short against port / SBL เป็นต้น

# Stock InTrend

**AP** **ชื่อเก็งกำไร** **ราคาปิด 12.3**

**เป้าหมาย 12.8 / 13.2**

**แนวรับ 12 - 11.8**



## Reference Guide

<b>TREND</b>	Up
<b>MOVING AVERAGES</b>	Positive
<b>PRICE PATTERN</b>	Breakout downtrend line
<b>MACD</b>	Macd ตัดแกน 0 ขึ้น
<b>Slow Stoch</b>	ขยับขึ้น
<b>RSI</b>	ขยับขึ้น > 50%
<b>OBV</b>	ขยับขึ้น
<b>MONEY FLOW INDEX</b>	ขยับขึ้น

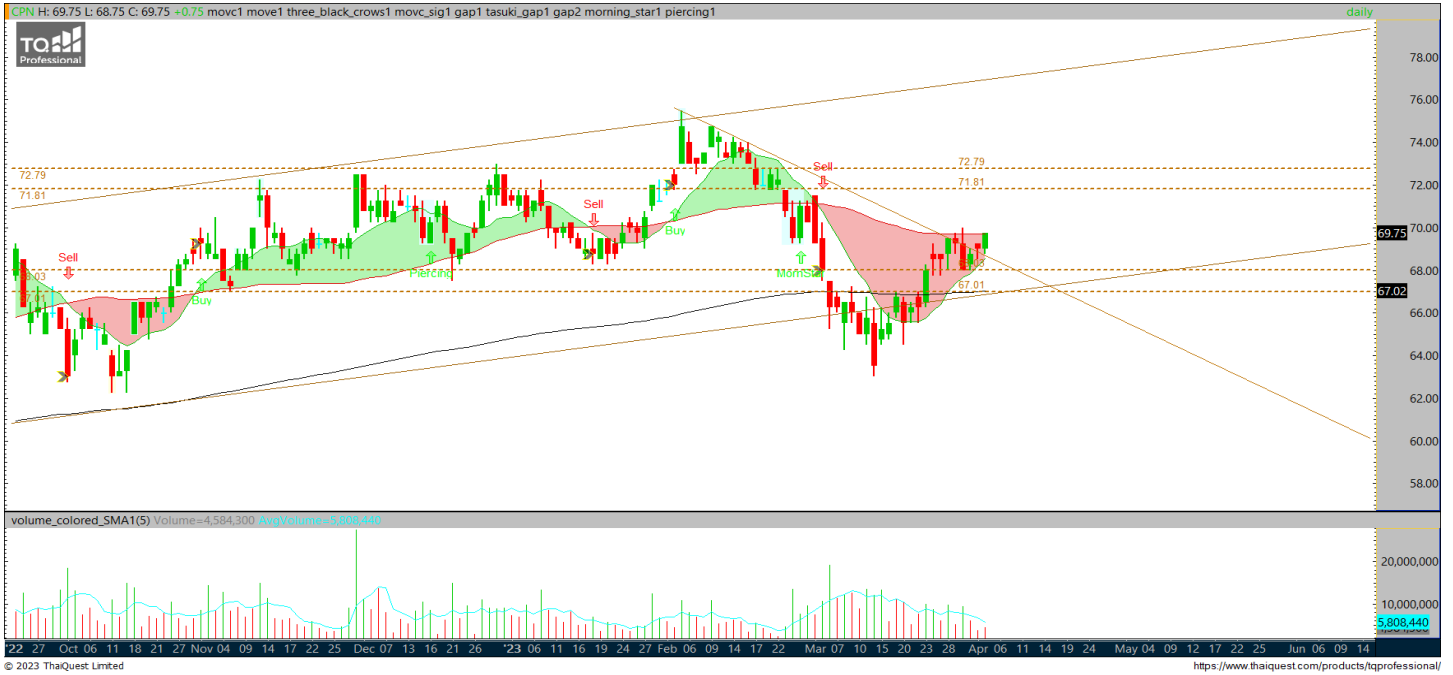
## สรุปความคิดเห็น

ราคาหุ้น AP ในกราฟ Daily Timeframe ยังให้น้ำหนักแกว่งตัวขึ้นต่อในกรอบแนวโน้มขาขึ้น หลังวานนี้แท่งเทียนเงยตัวขึ้นเหนือ EMA 10 วัน และ Breakout ผ่านเส้น S-T Downtrend line ขึ้นมา พาสัญญาณบวกจากเครื่องมือทางด้านเทคนิค อาทิเช่น Slow stochastic ขยับขึ้น, RSI ขยับขึ้นเหนือแกน 50% และ MACD ตัดแกน 0 ขึ้น สำหรับ Volume Indicator อาทิเช่น OBV, Money Flow Index ขยับขึ้นเช่นกัน ฉะนั้นให้น้ำหนักราคาแกว่งตัวขึ้นทดสอบโซนแนวต้านระยะสั้นถัดไปที่ 12.8 / 13.2 บาท

## ความเสี่ยง

ระดับการตัดขาดทุนคือ 11.8 บาท

CPN	ชื่อเก็งกำไร	ราคาปิด	<b>69.75</b>
		เป้าหมาย	<b>71.75 - 72.75</b>
		แนวรับ	<b>68.0 - 67.0</b>



Reference Guide	
<b>TREND</b>	Up
<b>MOVING AVERAGES</b>	Positive
<b>PRICE PATTEN</b>	Breakout Downtrend line
<b>MACD</b>	Macd ตัดแกน 0 ขึ้น
<b>Slow Stoch</b>	แกว่งขึ้น
<b>RSI</b>	ขยับขึ้นเหนือแกน 50%
<b>OBV</b>	ขยับขึ้น
<b>MONEY FLOW INDEX</b>	ขยับขึ้น

### สรุปความคิดเห็น

ราคาหุ้น CPN ในกราฟ Daily Timeframe ให้น้ำหนักแกว่งตัวขึ้นต่อ หลังวานนี้แท่งเทียน Breakout ผ่านเส้น Downtrend line เส้นหนึ่งขึ้นมา พสานสัญญาณบวกจากเครื่องมือทางด้านเทคนิคส่วนใหญ่ อาทิเช่น Slow stochastic แกว่งขึ้น, RSI ขยับขึ้นเหนือแกน 50% และ MACD ที่ตัดแกน 0 ขึ้น สำหรับ Volume Indicator อาทิเช่น OBV, Money Flow Index ขยับขึ้นเช่นกัน ฉะนั้นให้น้ำหนักราคาแกว่งตัวขึ้นทดสอบโซนแนวต้านระยะสั้นถัดไปที่ 71.75 - 72.75 บาท

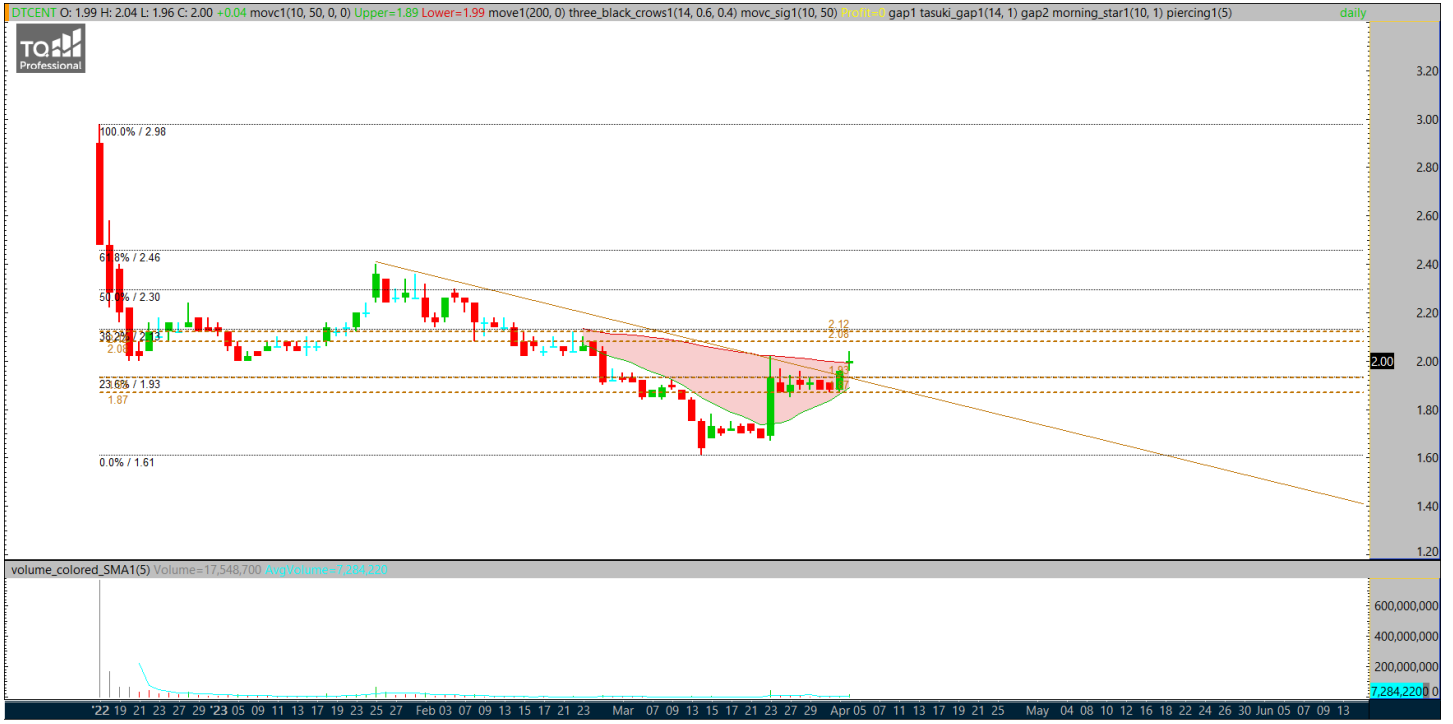
### ความเสี่ยง

ระดับการตัดขาดทุนคือต่ำกว่า 67 บาท

**DTCENT** **ชื่อเก็งกำไร** **ราคาปิด 2.00**

**เป้าหมาย 2.08 / 2.12**

**แนวรับ 1.93 / 1.87**



Reference Guide	
<b>TREND</b>	Up
<b>MOVING AVERAGES</b>	Positive
<b>PRICE PATTERN</b>	Breakout downtrend line
<b>MACD</b>	Macd ตัดแกน 0 ขึ้น
<b>Slow Stoch</b>	ขยับขึ้น
<b>RSI</b>	ขยับขึ้นเหนือแกน 50%
<b>OBV</b>	ขยับขึ้น
<b>MONEY FLOW INDEX</b>	ขยับขึ้น

**สรุปความคิดเห็น**

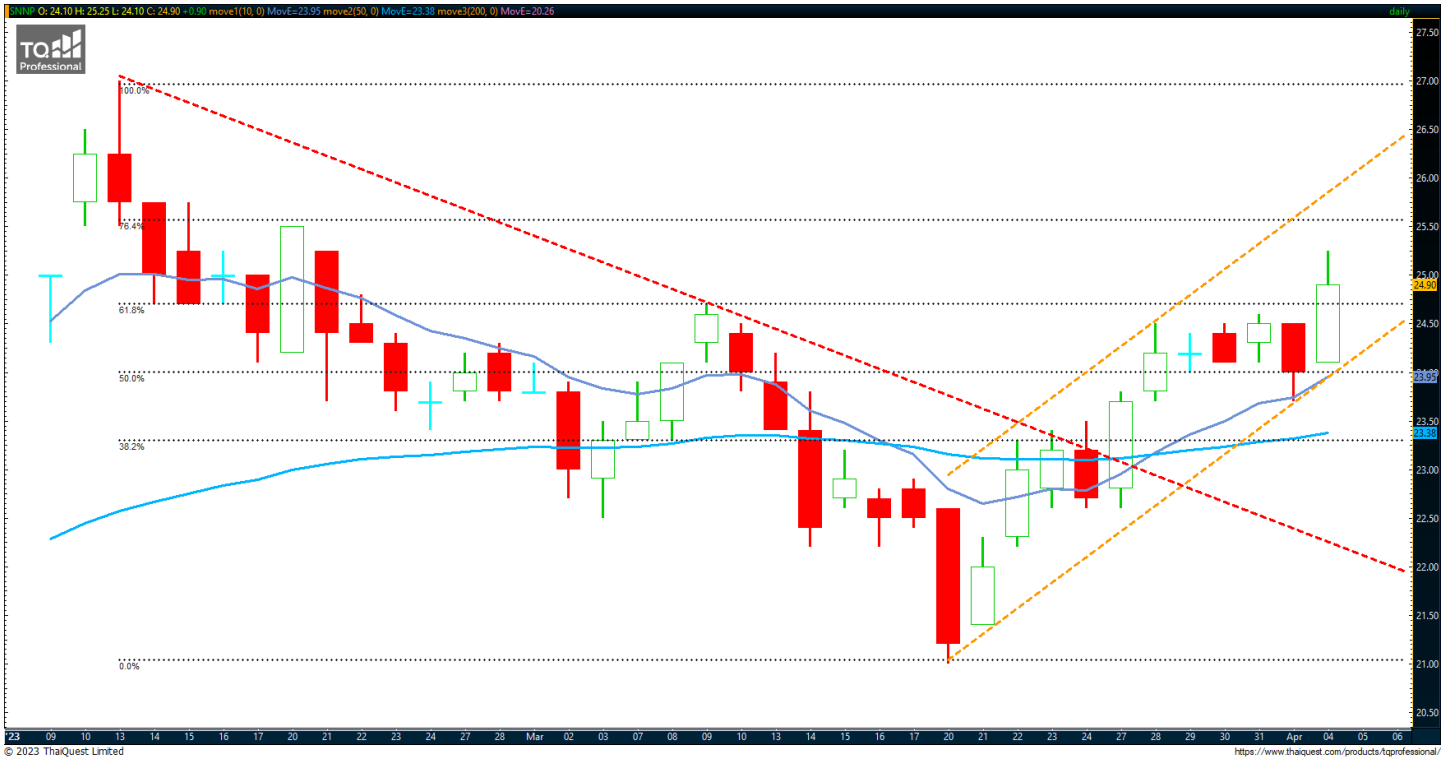
ราคาหุ้น DTCENT ในกราฟ Daily Timeframe ให้น้ำหนักอยู่ในด้านแกว่งตัวขึ้นต่อ หลังวานนี้แกว่งเทียนเริ่มสร้างฐานที่ยกสูงขึ้นเหนือเส้นค่าเฉลี่ย 10 วัน พร้อม Breakout เส้น Downtrend line เส้นหนึ่งขึ้นมา พาสานสัญญาณบวกจากเครื่องมือทางด้านเทคนิค อาทิเช่น Slow stochastic ขยับขึ้น, RSI ขยับขึ้นเหนือแกน 50% และ Macd ที่ตัดแกน 0 ขึ้น สำหรับ Volume Indicator อาทิเช่น OBV, Money Flow Index ขยับขึ้นเช่นกัน ฉะนั้นให้น้ำหนักราคาแกว่งตัวขึ้นทดสอบโซนแนวต้านระยะสั้นถัดไปที่ 2.08 / 2.12 บาท

**ความเสี่ยง**

**ระดับการตัดขาดทุนคือต่ำกว่า 1.87 บาท**



SNNP	ชื่อเก็งกำไร	ราคาปิด	24.90
		เป้าหมาย	25.75/ 27.0
		แนวรับ	24.50/24.10



Reference Guide	
TREND	Sideway up
MOVING AVERAGES	Positive
PRICE PATTERN	Above MA 10 วัน
MACD	Macd กลับมายืนเหนือแกน 0
Slow Stoch	แกว่งขึ้น
RSI	ขยับขึ้นเหนือแกน 50%
OBV	ขยับขึ้น
MONEY FLOW INDEX	ขยับขึ้น

### สรุปความคิดเห็น

ราคาหุ้น SNNP ในกราฟ/ Daily Timeframe ให้น้ำหนักแกว่งตัวขึ้นต่อ หลังวานนี้แท่งเทียน Breakout เส้นแนวต้านเส้นหนึ่งขึ้นมาพร้อมกับยังคงยืนเหนือเส้นค่าเฉลี่ย 10 วัน พสานสัญญาณบวกจากเครื่องมือทางด้านเทคนิค อาทิเช่น Slow stochastic ขยับขึ้น, RSI ขยับขึ้นเหนือแกน 50% และ MACD กลับขึ้นมายืนเหนือแกน 0, สำหรับ Volume Indicator อาทิเช่น OBV, Money Flow Index ขยับขึ้นเช่นกัน ฉะนั้นให้น้ำหนักราคาแกว่งตัวขึ้นทดสอบโซนแนวต้านระยะสั้นถัดไปที่ 25.75 / 27 บาท

### ความเสี่ยง

ระดับการตัดขาดทุนคือต่ำกว่า 24.10 บาท



# Stock (Update)

## BCP

## ชื่อแก๊งกำไร

## ราคาปิด 32.00 บาท



**ความคิดเห็น ชื่อแก๊งกำไร :** ไม่เปลี่ยนแปลงความคิดเห็น แม้ราคาเมื่อวานปิดอ่อนตัว แต่ราคาหุ้น BCP ในกราฟ/ Daily Timeframe ยังให้น้ำหนักแกว่งตัวในกรอบ หลังวานนี้แท่งเทียนยังยืนเหนือ EMA 200 วัน พसानสัญญาณบวจากเครื่องมือทางด้านเทคนิค อาทิเช่น Slow stochastic ขยับขึ้น, RSI ขยับขึ้นเหนือแกน 50% และ MACD > Signal line ต่อเนื่อง สำหรับ Volume Indicator อาทิ เช่น OBV, Money Flow Index ขยับขึ้นเช่นกัน ฉะนั้นให้น้ำหนักราคาแกว่งตัวขึ้นทดสอบโซนแนวต้านเดิมที่ 34.25 / 35.50 บาท (ระดับการตัดขาดทุนคือต่ำกว่า 31 บาท)

## Warrant Update

### Most 14 Active Warrants

Symbol	close	Black-Scholes	% All-in Premium	แนวรับ	แนวต้าน
SABUY-W2	6.00	5.54	-6.61%	5.80	6.25
BANPU-W5	2.34	2.41	-10.00%	2.28	2.42
OTO-W1	5.30	9.42	-52.06%	5.15	5.50
NEX-W2	16.90	16.40	104.29%	16.00	17.40
III-W1	6.95	7.21	-4.99%	6.75	7.15
JSP-W1	1.22	1.25	-9.62%	1.18	1.26
MINT-W8	3.60	4.25	-1.95%	3.50	3.80
PJW-W1	1.38	1.38	-1.66%	1.35	1.44
BEYOND-W2	4.90	5.18	0.41%	4.78	5.15
NUSA-W4	0.08	0.14	-1.69%	0.07	0.10
PROEN-W1	1.99	1.86	-5.21%	1.97	2.04
VGI-W3	0.18	N/A	N/A	0.16	0.21
ANAN-W1	0.14	0.07	47.20%	0.11	0.17
SSP-W2	0.94	N/A	N/A	0.91	1.00

### % All-in Premium

Symbol	close	Black-Scholes	% All-in Premium	แนวรับ	แนวต้าน
SABUY-W2	6.00	5.54	-6.61%	5.80	6.25
BANPU-W5	2.34	2.41	-10.00%	2.28	2.42
OTO-W1	5.30	9.42	-52.06%	5.15	5.50
III-W1	6.95	7.21	-4.99%	6.75	7.15
JSP-W1	1.22	1.25	-9.62%	1.18	1.26
MINT-W8	3.60	4.25	-1.95%	3.50	3.80
PJW-W1	1.38	1.38	-1.66%	1.35	1.44
NUSA-W4	0.08	0.14	-1.69%	0.07	0.10
PROEN-W1	1.99	1.86	-5.21%	1.97	2.04

*\*\*ใช้ราคาปิดของวันที่ 4 / 04 / 2023 ในการคำนวณ*

*\*\*ใช้ราคาปิดของวันที่ 4 / 04 / 2023 ในการคำนวณ*

### คำแนะนำการลงทุน และความหมายของคำแนะนำการลงทุน

Stock Rating หมายถึง การให้น้ำหนักการลงทุนของบริษัท แบ่งเป็น 4 ระดับ

Buy หมายถึง ราคาพื้นฐานสูงกว่าราคาตลาด 15%

Trading Buy หมายถึง ราคาพื้นฐานสูงกว่า ราคาตลาดระหว่าง 5% - 15%

Neutral หมายถึง ราคาพื้นฐานสูงกว่าราคาตลาดไม่เกิน 5% หรือต่ำกว่าราคาตลาดไม่เกิน 5%

Reduce หมายถึง ราคาพื้นฐานต่ำกว่าราคาตลาด 5%

### คำจำกัดความ

Sector หมายถึง กลุ่มอุตสาหกรรมที่บริษัทจัดอยู่

Sector Rating หมายถึง การให้น้ำหนักการลงทุนของกลุ่มอุตสาหกรรม แบ่งเป็น 3 ระดับ

Bullish หมายถึง หุ้นส่วนใหญ่ในกลุ่มอุตสาหกรรมได้รับคำแนะนำ "Buy" หรือคำแนะนำเฉลี่ยถ่วงน้ำหนักของกลุ่มอุตสาหกรรมคือ "Buy" และ "Trading Buy"

Neutral หมายถึง หุ้นส่วนใหญ่ในกลุ่มอุตสาหกรรมได้รับคำแนะนำ "Neutral" หรือคำแนะนำเฉลี่ยถ่วงน้ำหนักของกลุ่มอุตสาหกรรมคือ "Neutral"

Bearish หมายถึง หุ้นส่วนใหญ่ในกลุ่มอุตสาหกรรมได้รับคำแนะนำ "Reduce" หรือ "Sell" หรือคำแนะนำเฉลี่ยถ่วงน้ำหนักของกลุ่มอุตสาหกรรมคือ "Reduce" หรือ "Sell"

Current หมายถึง การให้น้ำหนักการลงทุนของบริษัท ณ ปัจจุบัน

Previous หมายถึง การให้น้ำหนักการลงทุนของบริษัท ก่อนหน้านี้

Market Prices หมายถึง ราคาหุ้น ณ ปัจจุบัน

Fair Price หมายถึง ราคาที่เหมาะสมตามปัจจัยพื้นฐาน

Net Profit หมายถึง กำไรสุทธิ (ล้านบาท)

EPS หมายถึง กำไรสุทธิต่อหุ้น (บาท)

EPS Growth หมายถึง อัตราการขยายตัวของกำไรต่อหุ้น (%)

PER หมายถึง ราคาหุ้นปัจจุบัน / กำไรสุทธิต่อหุ้น (เท่า)

P/BV หมายถึง ราคาหุ้นปัจจุบัน / มูลค่าทางบัญชีต่อหุ้น (เท่า)

EBITDA หมายถึง กำไรก่อนหักดอกเบี้ย ภาษี ค่าเสื่อมราคา และ ค่าตัดจำหน่าย (บาท)

EBITDA Growth หมายถึง อัตราการขยายตัวของ กำไรก่อนหักดอกเบี้ย ภาษี ค่าเสื่อมราคา และ ค่าตัดจำหน่าย (%)

EV / EBITDA หมายถึง มูลค่ากิจการ / กำไรก่อนหักดอกเบี้ย ภาษี ค่าเสื่อมราคา และ ค่าตัดจำหน่าย (เท่า)

DPS หมายถึง เงินปันผลต่อหุ้น (บาท)

Dividend Yield หมายถึง อัตราผลตอบแทนของเงินปันผล (%)

เอกสารฉบับนี้จัดทำขึ้นโดยบริษัทหลักทรัพย์ กรุงศรี พัฒนสิน จำกัด (มหาชน) ("บริษัท") ข้อมูลที่ปรากฏในเอกสารฉบับนี้จัดทำโดยอาศัยข้อมูลที่จัดหาจากแหล่งที่เชื่อหรือควรเชื่อว่ามีที่น่าเชื่อถือ และ/หรือถูกต้อง อย่างไรก็ตาม บริษัทไม่ยืนยัน และไม่รับรองถึงความครบถ้วนสมบูรณ์หรือถูกต้องของข้อมูลดังกล่าว และไม่รับประกันราคาหรือผลตอบแทนของหลักทรัพย์ที่ปรากฏข้างต้น แม้ว่าข้อมูลดังกล่าวจะปรากฏข้อความที่อาจเป็นหรืออาจตีความว่าเป็นเช่นนั้นได้ บริษัท จึงไม่รับผิดชอบต่อการนำเอาข้อมูล ข้อความ ความเห็น และหรือบทสรุปที่ปรากฏในเอกสารฉบับนี้ไปใช้ไม่ว่ากรณีใดๆ บริษัท รวมถึงบริษัทที่เกี่ยวข้อง ลูกค้า ผู้บริหารและพนักงานของบริษัทต่างๆ อาจจะมีการลงทุนใน หรือซื้อ หรือขายหลักทรัพย์ที่ปรากฏในเอกสารฉบับนี้ได้ทุกเวลา ข้อมูลและความเห็นที่ปรากฏอยู่ในเอกสารฉบับนี้ มิได้ประสงค์จะชี้ชวน เสนอแนะ หรือจูงใจให้ลงทุนใน หรือซื้อ หรือขายหลักทรัพย์ที่ปรากฏในเอกสารฉบับนี้ และข้อมูลอาจมีการแก้ไขเพิ่มเติมเปลี่ยนแปลงโดยมีต้องแจ้งให้ทราบล่วงหน้า ผู้ลงทุนควรใช้ดุลยพินิจอย่างรอบคอบในการลงทุนในหรือซื้อหรือขายหลักทรัพย์ บริษัทสงวนลิขสิทธิ์ในข้อมูลที่ปรากฏในเอกสารนี้ ห้ามมิให้ผู้ใช้ประโยชน์ ทำซ้ำ ดัดแปลง นำออกแสดง ทำให้ปรากฏ หรือเผยแพร่ต่อสาธารณชน ไม่ว่าด้วยประการใด ๆ ซึ่งข้อมูลในเอกสารนี้ ไม่ว่าทั้งหมดหรือบางส่วน เว้นแต่ได้รับอนุญาตเป็นหนังสือจากบริษัทเป็นการล่วงหน้า การกล่าว คิด หรืออ้างอิง ข้อมูลบางส่วนตามสมควรในเอกสารนี้ ไม่ว่าในบทความ บทวิเคราะห์ บทความวิจัย หรือในเอกสาร หรือการสื่อสารอื่นใดจะต้องกระทำโดยถูกต้อง และไม่เป็นการก่อให้เกิดการเข้าใจผิดหรือความเสียหายแก่บริษัท ต้องรับรู้ถึงความเป็นเจ้าของลิขสิทธิ์ในข้อมูลของบริษัท และต้องอ้างอิงถึงฉบับที่และวันที่ในเอกสารฉบับนี้ของบริษัทโดยชัดเจน การลงทุนในหรือซื้อหรือขายหลักทรัพย์ย่อมมีความเสี่ยง ท่านควรทำความเข้าใจอย่างถี่ถ้วนต่อลักษณะของหลักทรัพย์แต่ละประเภท และควรศึกษาข้อมูลของบริษัทที่ออกหลักทรัพย์และข้อมูลอื่นใดที่เกี่ยวข้องก่อนการตัดสินใจลงทุนในหรือซื้อหรือขายหลักทรัพย์

CORPORATE GOVERNANCE REPORT OF THAI LISTED COMPANIES 2022 (as 02 April 2023)



AAV	ADVANC	AF	AH	AIRA	AJ	AKP	AKR	ALLA	ALT	AMA
AMARIN	AMATA	AMATAV	ANAN	AOT	AP	APURE	ARIP	ASP	ASW	AUCT
AWC	AYUD	BAFS	BAM	BANPU	BAY	BBIK	BBL	BCP	BCPG	BDMS
BEM	BEYOND	BGC	BGRIM	BIZ	BKI	BOL	BPP	BRR	BTS	BTW
BWG	CENDEL	CFRESH	CGH	CHEWA	CHO	CIMBT	CK	CKP	CM	CNT
COLOR	COM7	COMAN	COTTO	CPALL	CPF	CPI	CPN	CRC	CSS	DDD
DELTA	DEMCO	DOHOME	DRT	DUSIT	EA	EASTW	ECF	ECL	EE	EGCO
EPG	ETC	ETE	FN	FNS	FPI	FPT	FSMART	FVC	GC	GEL
GFPT	GGC	GLAND	GLOBAL	GPI	GPSC	GRAMMY	GULF	GUNKUL	HANA	HARN
HENG	HMPRO	ICC	ICHI	III	ILINK	ILM	IND	INTUCH	IP	IRC
IRPC	ITEL	IVL	JTS	K	KBANK	KCE	KEX	KGI	KKP	KSL
KTB	KTC	LALIN	LANNA	LHFG	LIT	LOXLEY	LPN	LRH	LST	MACO
MAJOR	MAKRO	MALEE	MBK	MC	MCOT	METCO	MFEC	MINT	MONO	MOONG
MSC	MST	MTC	MVP	NCL	NEP	NER	NOBLE	NKI	NVD	NYT
OISHI	OR	ORI	OSP	OTO	PAP	PCSGH	PDG	PDJ	PG	PHOL
PLANB	PLANET	PLAT	PORT	PPS	PR9	PREB	PRG	PRM	PSH	PSL
PTG	PTT	PTTEP	PTTGC	PYLON	Q-CON	QH	QTC	RABBIT	RATCH	RBF
RS	S	SAAM	SCM	SABINA	SAMART	SAMTEL	SAT	SC	SCB	SCC
SCCC	SCG	SCGP	SCN	SCN	SAM	SEAFCO	SEAOIL	SE-ED	SELIC	SENA
SENAJ	SGF	SHR	SICT	SIRI	SIS	SITHAI	SJWD	SMPC	SNC	SONIC
SORKON	SPALI	SPI	SPRC	SPVI	SSC	SSS	SST	STA	STEC	STGT
STI	SUN	SUSCO	SUTHA	SVI	SYMC	SYNTEC	TACC	TASCO	TCAP	TEAMG
TFMAMA	THANA	THANI	THCOM	THG	THIP	THRE	THREL	TIPCO	TISCO	TK
TKN	TKS	TKT	TMILL	TMT	TNDT	TNITY	TOA	TOP	TPBI	TQM
TRC	TSC	TSR	TSTE	TSTH	TTA	TTB	TTCL	TTW	TU	VDDH
TVI	TVO	TWPC	UAC	UBIS	UPOIC	UV	VCOM	VGI	VIH	WACOAL
WAVE	WHA	WHAUP	WICE	WINNER	XPG	ZEN				



2S	7UP	ABM	ACE	ACG	ADB	ADD	AEONTS	AGE	AHC	AIE
AIT	ALUCON	AMANA	AMR	APCO	APCS	AQUA	ARIN	ARROW	AS	ASAP
ASEFA	ASIA	ASIAN	ASIMAR	ASK	ASN	ATP30	B	BA	BC	BCH
BE8	BEC	BH	BIG	BJC	BJCHI	BLA	BR	BRI	BROOK	BSM
BYD	CBG	CEN	CHARAN	CHAYO	CHG	CHOTI	CHOW	CI	CIG	CITY
CIVIL	CMC	CPL	CPW	CRANE	CRD	CSC	CSP	CV	CWT	DCC
DHOUSE	DITTO	DMT	DOD	DPAIN	DV8	EASON	EFORL	ERW	ESSO	ESTAR
FE	FLOYD	FORTH	FSS	FTE	GBX	GCAP	GENCO	GJS	GTB	GYT
HEMP	HPT	HTC	HUMAN	HYDRO	ICN	IFS	IIG	IMH	INET	INGRS
INSET	INSURE	IRCP	IT	ITD	J	JAS	JCK	JCKH	JMT	JR
KBS	KCAR	KGEN	KIAT	KISS	KK	KOOL	KTIS	KUMWEL	KUN	KWC
KWM	L&E	LHC	LEO	LH	LHK	M	MATCH	MBAX	MEGA	META
MFC	MGT	MICRO	MILL	MITSIB	MK	MODERN	MTI	NATION	NCAP	NCH
NDR	NETBAY	NEX	NINE	NNCL	NOVA	NPK	NRF	NTV	NUSA	NWR
OCC	OGC	ONEE	PACO	PATO	PB	PICO	PIMO	PIN	PJW	PL
PLE	PM	PMTA	PPP	PPPM	PRAPAT	PRECHA	PRIME	PRIN	PRINC	PROEN
PROS	PROUD	PSG	PSTC	PT	PTC	QLT	RCL	RICHY	RJH	ROJNA
RPC	RT	RWI	S11	SA	SABUY	SAK	SALEE	SAMCO	SANKO	SAPPE
SAWAD	SCAP	SCI	SCP	SE	SECURE	SFLEX	SFP	SFT	SGP	SIAM
SINGER	SKE	SKN	SKR	SKY	SLP	SMART	SMD	SMIT	SMT	SNNP
SNP	SO	SPA	SPC	SPCG	SR	SRICHA	SSF	SSP	STANLY	STC
STPI	SUC	SVOA	SVT	SWC	SYNEX	TAE	TAKUNI	TCC	TCMC	TFG
TFI	TFM	TGH	TIDLOR	TIGER	TIPH	TITLE	TM	TMC	TMD	TMI
TNL	TNP	TNR	TOG	TPA	TPAC	TPCS	TPIPL	TPIPP	TPLAS	TPS
TQR	TRITN	TRT	TRU	TRV	TSE	TVT	TWP	UBE	UEC	UKEM
UMI	UOBKH	UP	UPF	UPI	VIBHA	VL	VPO	VRANDA	WGE	WIJK
WIN	WINMED	WORK	WP	XO	YUASA	ZIGA				



A	A5	AI	ALL	ALPHAX	AMC	APP	AQ	AU	B52	BEAUTY
BGT	BLAND	BM	BROCK	BSBM	BTNC	CAZ	CCP	CGD	CMAN	CMO
CMR	CPANEL	CPT	CSR	CTW	D	DCON	EKH	EMC	EP	EVER
F&D	FMT	GIFT	GLOCON	GLORY	GREEN	GSC	GTV	HL	HTECH	IHL
INOX	JAK	JMART	JSP	JUBILE	KASET	KCM	KWI	KYE	LEE	LPH
MATI	M-CHAI	MCS	MDX	MENA	MJD	MORE	MPIC	MUD	NC	NEWS
NFC	NSL	NV	PAF	PEACE	PF	PK	PPM	PRAKIT	PTECH	PTL
RAM	ROCK	RP	RPH	RSP	SIMAT	SISB	SK	SOLAR	SPACK	SPG
SQ	STARK	STECH	SUPER	TC	TCCC	TCJ	TEAM	THE	THMUI	TKC
TNH	TNPC	TOPP	TPCH	TPOLY	TRUBB	TTI	TYCN	UMS	UNIQ	UREKA
VARO	W	WFX	WPH	YGG						

ช่วงคะแนน	สัญลักษณ์	ความหมาย
90 - 100		ดีเลิศ
80 - 89		ดีมาก
70 - 79		ดี
60 - 69		ดีพอใช้
50 - 59		ผ่าน
ต่ำกว่า 50	No logo given	N/A

การเปิดเผยผลการสำรวจของสมาคมส่งเสริมสถาบันกรรมการบริษัทไทย (IOD) ในเรื่องการกำกับดูแลกิจการ (Corporate Governance) นี้เป็นการดำเนินการตามนโยบายของสำนักงานคณะกรรมการกำกับหลักทรัพย์และตลาดหลักทรัพย์ โดยการสำรวจของ IOD เป็นการสำรวจและประเมินจากข้อมูลของบริษัทจดทะเบียนในตลาดหลักทรัพย์แห่งประเทศไทย และตลาดหลักทรัพย์ เอ็มเอไอ (MAI) ที่มีการเปิดเผยต่อสาธารณะ และเป็นข้อมูลสำหรับผู้ลงทุนทั่วไปสามารถเข้าถึงได้ ดังนั้น ผลสำรวจดังกล่าวจึงเป็นการนำเสนอในมุมมองของบุคคลภายนอก โดยไม่ได้เป็นการประเมินการปฏิบัติ และมิได้มีการใช้ข้อมูลภายในเพื่อการประเมิน ผลสำรวจดังกล่าวเป็นการสำรวจ ณ วันที่ปรากฏในรายงานการกำกับดูแลกิจการของบริษัทจดทะเบียนไทยเท่านั้น ดังนั้น ผลการสำรวจจึงอาจเปลี่ยนแปลงได้ภายหลังวันดังกล่าว ทั้งนี้ บริษัทหลักทรัพย์ กรุงศรี พัฒนสิน จำกัด (มหาชน) มิได้ยืนยันหรือรับรองถึงความถูกต้องของผลการสำรวจดังกล่าวแต่อย่างใด

\* บริษัทหรือกรรมการหรือผู้บริหารของบริษัทที่มีข้อผิดพลาดเกี่ยวกับข้อมูล เช่น การกระทำความผิดเกี่ยวกับหลักทรัพย์ การทุจริต คอร์รัปชัน เป็นต้น ซึ่งการใช้ข้อมูล CGR ควรระมัดระวังถึงข้อดังกล่าวประกอบด้วย อ่านรายละเอียดเพิ่มเติมได้ที่ <http://www.thai-iod.com/en/projects-2.asp>

แหล่งที่มา : <https://market.sec.or.th/public/idisc/th/Ranking/Listed/Issuer>

ANTI-CORRUPTION PROGRESS INDICATOR ข้อมูล ณ วันที่ 02 เมษายน 2566

ได้รับการรับรอง

2S	7UP	ADVANC	AF	AI	AIE	AIRA	AJ	AKP	AMA	AMANAH	AMATA	AMATAV
AP	APCS	AS	ASIAN	ASK	ASP	AWC	AYUD	B	BAFS	BAM	BANPU	BAY
BBL	BCH	BCP	BCPG	BE8	BEC	BEYOND	BGC	BGRIM	BKI	BLA	BPP	BROOK
BRR	BSBM	BTS	BWG	CEN	CENTEL	CFRESH	CGH	CHEWA	CHOTI	CHOW	CIG	CIMBT
CM	CMC	COM7	COTTO	CPALL	CPF	CPI	CPL	CPN	CRC	CSC	DCC	DELTA
DEMCO	DIMET	DRT	DUSIT	EA	EASTW	EGCO	EP	EPG	ERW	ESTAR	ETE	FE
FNS	FPI	FPT	FSMART	FSS	FTE	GBX	GC	GCAP	GEL	GFPT	GGC	GJS
GPI	GPSC	GSTEEL	GULF	GUNKUL	HANA	HARN	HEMP	HENG	HMPRO	HTC	ICC	ICHI
IFS	III	ILINK	INET	INSURE	INTUCH	IRC	IRPC	ITEL	IVL	JKN	JR	K
KASET	KBANK	KBS	KCAR	KCE	KGEN	KGI	KKP	KSL	KTB	KTC	KWI	L&E
LANNA	LH	LHFG	LHK	LPN	LRH	M	MAJOR	MAKRO	MALEE	MATCH	MBAX	MBK
MC	MCOT	META	MFC	MFEC	MILL	MINT	MONO	MOONG	MSC	MST	MTC	MTI
NEP	NINE	NKI	NOBLE	NOK	NWR	OCC	OGC	ORI	PAP	PATO	PB	PCSGH
PDG	PDJ	PG	PHOL	PK	PL	PLANB	PLANET	PLAT	PM	PPP	PPPM	PPS
PR9	PREB	PRG	PRINC	PRM	PROS	PSH	PSL	PSTC	PT	PTG	PTT	PTTEP
PTTGC	PYLON	Q-CON	QH	QLT	QTC	RABBIT	RATCH	RML	RWI	S&J	SAAM	SABINA
SAPPE	SAT	SC	SCB	SCC	SCCC	SCG	SCGP	SCM	SCN	SEAOIL	SE-ED	SELIC
SENA	SGP	SINGER	SIRI	SITHAI	SKR	SMIT	SMK	SMPC	SNC	SNP	SORKON	SPACK
SPALI	SPC	SPI	SPRC	SRICHA	SSF	SSP	SSSC	SST	STA	STGT	STOWER	SUSCO
SVI	SYMC	SYNTEC	TAE	TAKUNI	TASCO	TCAP	TCMC	TFG	TFI	TFMAMA	TGH	THANI
THCOM	THIP	THRE	THREL	TIDLOR	TIPCO	TISCO	TKS	TKT	TMILL	TMT	TNITY	TNL
TNP	TNR	TOG	TOP	TOPP	TPA	TPCS	TPP	TRU	TSC	TSTE	TSTH	TTA
TTB	TTCL	TU	TVDH	TVI	TVO	TWPC	UBE	UBIS	UEC	UKEM	UOBKH	UPF
UV	VGI	VIH	WACOAL	WHA	WHAUP	WICE	WIJK	XO	YUASA	ZEN	ZIGA	

ประกาศเจตนาสมัคร

AH	ALT	APCO	ASW	B52	CHG	CI	CPR	CPW	DDD	DHOUSE	DOHOME	ECF
EKH	ETC	EVER	FLOYD	GLOBAL	ILM	INOX	J	JMART	JMT	JTS	KEX	KUMWEL
LDC	MEGA	NCAP	NOVA	NRF	NUSA	OR	PIMO	PLE	RS	SAK	SIS	SSS
STECH	SUPER	SVT	TKN	TMD	TMI	TQM	TRT	TSI	VARO	VCOM	VIBHA	W

WIN

ระดับ (Level)

ผลการประเมิน

ได้รับการรับรอง (Certified)

การแสดงให้เห็นถึงการนำไปปฏิบัติโดยมีการสอบทานความครบถ้วนเพียงพอของกระบวนการทั้งหมดจากคณะกรรมการตรวจสอบหรือผู้สอบบัญชีที่ ก.ล.ต. ให้ความเห็นชอบ การได้รับการรับรองเป็นสมาชิกแนวร่วมปฏิบัติของภาคเอกชนไทยในการต่อต้านทุจริต หรือได้ผ่านการตรวจสอบเพื่อให้ความเชื่อมั่นอย่างเป็นทางการจากหน่วยงานภายนอก

ประกาศเจตนาสมัคร (Declared)

การแสดงให้เห็นถึงความมุ่งมั่นโดยการประกาศเจตนาสมัครเข้าเป็นแนวร่วมปฏิบัติ (Collective Action Coalition) ของภาคเอกชนไทยในการต่อต้านทุจริต

การเปิดเผยผลการประเมินดัชนีชี้วัดความคืบหน้าการป้องกันกรณีส่วนเกี่ยวข้องกับการทุจริตคอร์รัปชัน (Anti-Corruption Progress Indicators) ของบริษัทจดทะเบียนในตลาดหลักทรัพย์แห่งประเทศไทยซึ่งจัดทำโดยสถาบันไทยพัฒน์นี้ เป็นการดำเนินการตามนโยบายและตามแผนพัฒนาความยั่งยืนสำหรับบริษัทจดทะเบียนของสำนักงานคณะกรรมการกำกับหลักทรัพย์และตลาดหลักทรัพย์ โดยผลการประเมินดังกล่าวของสถาบันไทยพัฒน์ อาศัยข้อมูลที่ได้รับจากบริษัทจดทะเบียนตามที่บริษัทจดทะเบียนได้ระบุในแบบแสดงข้อมูลเพื่อการประเมิน Anti-Corruption ซึ่งได้อ้างอิงข้อมูลมาจากแบบแสดงรายการข้อมูลประจำปี (แบบ 56-1) รายงานประจำปี (แบบ 56-2) หรือในเอกสารและหรือรายงานอื่นที่เกี่ยวข้องของบริษัทจดทะเบียนนั้น แล้วแต่กรณี ดังนั้น ผลการประเมินดังกล่าวจึงเป็นการนำเสนอในมุมมองของสถาบันไทยพัฒน์ซึ่งเป็นบุคคลภายนอก โดยมีได้เป็นการประเมินการปฏิบัติของบริษัทจดทะเบียนในตลาดหลักทรัพย์แห่งประเทศไทย และมีได้ใช้ข้อมูลภายในเพื่อการประเมิน

เนื่องจากผลการประเมินดังกล่าวเป็นเพียงผลการประเมิน ณ วันที่ปรากฏในผลการประเมินเท่านั้น ดังนั้น ผลการประเมินจึงอาจเปลี่ยนแปลงได้ภายหลังจากดังกล่าว หรือเมื่อข้อมูลที่เกี่ยวข้องมีการเปลี่ยนแปลง ทั้งนี้ บริษัทหลักทรัพย์ กรุงศรี พัฒนสิน จำกัด (มหาชน) มิได้ยืนยัน ตรวจสอบ หรือรับรองความถูกต้องครบถ้วนของผลการประเมินดังกล่าวแต่อย่างใด

แหล่งที่มา : <https://market.sec.or.th/public/idisc/th/Ranking/Listed/Issuer>