



### Set Index Data

Open	1,601.89		
High	1,603.79		
Low	1,591.20		
Closed	1,594.05		
Chg.	-6.32		
%Chg.	-0.39		
Value (mn)	41,645.31		
P/E(x)	19.09	Up	448
P/BV(x)	1.58	Unchanged	510
Yield (%)	2.94	Down	1,025
Market Cap (mn)	19,553.74		

### SET 50 -100 - MAI - Futures Index

	Closed	Chg	(%)
SET 50	961.27	-3.56	-0.37
SET 100	2,152.91	-8.42	-0.39
S50_CON	959.30	-3.90	-0.40
MAI Index	536.39	-5.25	-0.97

### Trading Breakdown : Daily

(Bt,m)	Buy	Sell	Net
Institution	3,773.71	4,236.17	-462.46
Broker Port	3,272.53	2,834.84	437.69
Foreign	22,472.13	23,820.84	-1,348.71
Customer	12,110.52	10,737.02	1,373.50

### Trading Breakdown : Month to Date

(Bt,m)	Buy	Sell	Net
Institution	6,729.29	7,457.75	-728.46
Broker Port	7,400.26	6,060.76	1,339.50
Foreign	49,818.79	49,850.10	-31.31
Customer	24,466.34	25,046.05	-579.71

### World Markets Index

	Closed	hg.	(%)
Dow Jones	33,402.38	-198.77	-0.59
NASDAQ	12,126.33	-63.12	-0.52
FTSE100	7,634.52	-38.48	-0.50
Nikkei	28,287.42	99.27	0.35
Hang Seng	20,274.59	-134.59	-0.66

### Commodity

	Closed	Chg.	(%)
Oil: Brent	85.26	0.08	0.09
Oil: Nymex	81.01	0.03	0.04
Gold	2,021.51	1.71	0.08
ZINC	2,906.00	21.00	0.73
BDIY Index	1,473.00	61.00	4.32

### Cash Balanc

8 มี.ค. -28 มี.ค. 2566	SKY
03 เม.ย. - 21 เม.ย.	DELTA, ITTHI

### Analysts

Apichai Raomanachai	No. 002939
Nopporn Chaykaew	No. 043964
Nattawat Poosunthornsri	No. 087077

### Market Wrap-Up

- SET วันที่4เม.ย.66 ปิด -6.32จุด อยู่ที่ 1,594.05 จุด มูลค่าการซื้อขาย41,628ลบ. ต่างชาติขาย 1,348ลบ. สถาบันขาย462ลบ. พอร์ตโบรกซื้อ437ลบ. NVDR มียอดซื้อสุทธิอยู่ที่288 ลบ. มียอดซื้อสุทธิในหุ้น BDMS,KBANK,CBG,SIRI,BH และ มี ยอด ขาย สุทธิ PTTEP,DELTA,SCB,IVL,JMARTมูลค่า Short Sales อยู่ที่ระดับ4,921ลบ. หุ้นที่มีปริมาณ Short สูงคือTVO,TIIPP,ASPโดยย่นักลงทุนต่างประเทศมีสถานะShortใน Index Futures จำนวน 7,047สัญญา ยอดสะสมตั้งแต่วันที่ต่างชาติ Shortสุทธิรวม 136,982สัญญา นักลงทุนต่างชาติขายพันธบัตรจำนวน3,339ลบ.
- ตลาดหุ้นสหรัฐ DJIA -0.59%, S&P500 -0.58%, Nasdaq -0.52%กลุ่มอุตสาหกรรม -2.2%, พลังงาน -1.7% หลัง JOLTS เผยตัวเลขเปิดรับสมัครงาน ก.พ. ลดลงต่ำสุดนับตั้งแต่ พ.ค. 2564 ขณะที่คำสั่งซื้อภาคโรงงาน ก.พ. -0.7% & คขาด -0.5% MoM ส่งผลให้เกิดความกังวลต่อภาวะเศรษฐกิจถดถอย ตลาดหุ้นยุโรป Stoxx600 -0.08% กลุ่มน้ำมัน & ก๊าซปรับลดลง ส่วน PPI ยุโรป ก.พ. อยู่ที่ 13.2% & ม.ค. 15.1% YoY ลดลงเป็นเดือนที่ 5

### Market View

- ตลาดหุ้นสหรัฐวานนี้ปรับลดลงจากแรงขายกลุ่ม Real Sector, อุตสาหกรรม, พลังงาน จากความกังวลต่อภาวะเศรษฐกิจถดถอย หลัง JOLTS เผยตัวเลขเปิดรับสมัครงาน ก.พ. ลดลง 632,000 อยู่ที่ 9.9 ล.ตำแหน่ง & ม.ค. 10.4 ล.ตำแหน่ง เป็นระดับต่ำสุดนับตั้งแต่ พ.ค. 2564 สะท้อนตลาดแรงงานสหรัฐเริ่มถูกระทบจากการเร่งขึ้นดอกเบี้ยในปีที่ผ่านมา โดย Bloomberg คาดเศรษฐกิจสหรัฐมีโอกาส 65% จะถดถอยใน 1 ปีข้างหน้า ส่งผลให้ CME Fed Watch ที่โอกาส 60% เฟดจะคงดอกเบี้ยที่ 4.75 - 5.00% ในการประชุม 2 - 3 พ.ค. ขณะที่กลุ่มธนาคารสหรัฐวานนี้ปรับลดลง หลัง CEO เจ.พี.มอร์แกน ให้ความเห็นภาคธนาคารสหรัฐยังมีความเสี่ยงเกิดวิกฤตการเงิน ส่วนตลาดหุ้นยุโรปวานนี้ปิดทรงตัว หลัง ECB มีมุมมองต่อภาวะเศรษฐกิจ & ว่างงาน หลัง CPI ยุโรปเบื้องต้น มี.ค. ลดลงอยู่ที่ 6.9% & ก.พ. 8.5% YoY ส่วนตลาดหุ้นเอเชียวานนี้ทรงตัว จากความกังวลราคาน้ำมันสูงขึ้น อาจส่งผลให้เงินเพื่อลดลงต่ำกว่าคาด โดยวานนี้ต่างชาติขายสุทธิในตลาด TIP รวม 46.6 ล.ดอลลาร์สหรัฐ และวันนี้ตลาดหุ้นจีน, ฮองกง, ได้ปรับปิดเทคกาลเชิงแข็งปัจจัยต่างประเทศคำนวณติดตาม ADP รายงานการจ้างงานภาคเอกชนสหรัฐ มี.ค. คาด 200,000 & ก.พ. 242,000 ตำแหน่งงาน, ISM ภาคบริการสหรัฐ มี.ค. คาด 54.5 & ก.พ. 55.1 และ PMI ภาคบริการยุโรป มี.ค. คาดทรงตัวที่ 54.1 สำหรับดัชนี SET วานนี้ -0.39% ปริมาณการซื้อขาย 4.1 หมื่น ลบ. ต่างชาติขาย 1.3 พัน ลบ. สถาบันขาย 462 ลบ. กลุ่มปรับลดลง คือ ปิโตรเคมี -2.1%, บรจักษ์ทรี -1.39%, ค้าปลีก -1.25% จากความกังวลต่อภาวะเศรษฐกิจโลกชะลอตัว หลังรายงาน PMI ภาคผลิต มี.ค. ของสหรัฐ, ยุโรป, จีน ชะลอตัว กอปรกับราคาน้ำมันปรับสูงขึ้น อาจส่งผลให้ต้นทุนการผลิตสูงขึ้น และเป็นปัจจัยลบต่อแนวโน้มกำไร บจ. วานนี้ สรท.คาดส่งออกไทย Q1 นี้หดตัว -10% YoY จากฐานสูงปีก่อน และ Q2 นี้ คาดหดตัวต่อเนื่องที่ -5% โดยครึ่งปีหลังคาดส่งออกไทยจะปรับดีขึ้น ตามอุปสงค์ของประเทศคู่ค้าหลัก

### Daily Strategy

- ประเมินดัชนี SET ทรงตัวในกรอบแนวรับ 1,585 - 1,590 แนวต้าน 1,600 - 1,605 รหัสตัวเลขจ้างงานนอกภาคเกษตรสหรัฐในวันศุกร์ กอปรตลาดหุ้นสหรัฐ & ยุโรปปิดทำการในวันศุกร์นี้ แนะนำทยอยซื้อ GULF, GUNKUL, ETC (รอผลผู้ชนะโครงการโรงไฟฟ้า) / กลุ่มปลอดภัย ADVANC, CPN, BH, BDMS / กลุ่มอุปโภค SNNP, SAPPE / เกิ่งกำไร AURA, PRM, CEYE
- SNNP\* (ซื้อ/ราคาเป้าหมาย IAA Consensus 28.00 บาท) แนวโน้มผลประกอบการ 1Q66 ยังคงมีทิศทางขยายตัว YoY หนุนจากยอดขายสินค้าทั้งในประเทศและต่างประเทศ โดยตั้งเป้ารายได้ทั้งปี 66 โต double digit ซึ่งยอดขายในประเทศจะเติบโตตามการบริโภคและนักท่องเที่ยวเพิ่มขึ้น ส่วนยอดขายต่างประเทศเติบโตจากฐาน CLMV และตลาดใหม่ในอินเดีย พิลิปปินส์ เกาหลีใต้ ส่วนอัตรากำไรคาดฟื้นตัวดีขึ้นจากการใช้กำลังการผลิตที่สูงขึ้น และการออกสินค้าใหม่ที่มี margin ดี โดยกำลังการผลิตใหม่ในเวียดนามจะขึ้นในช่วง 2Q66/4Q66 ทั้งนี้ตลาดคาดกำไรปี 66 ที่ 710 ล้านบาท (+37% YoY)
- BEM\* (ซื้อ / ราคาเป้าหมาย IAA Consensus 11.20 บาท) เห็นการฟื้นตัวได้อย่างต่อเนื่องตาม Traffic การเดินทางที่สูงขึ้นหลัง Covid-19 คลี่คลาย โดย ก.พ. 66 ที่ผ่านมา ปริมาณจราจรของ BEM\* และจำนวนผู้โดยสารรถไฟฟ้า MRT ฟื้นตัวมาอยู่ที่ระดับ 1,129.86 พันเที่ยวต่อวัน (+15.14% YoY, +2.27% MoM) และ 395.00 พันเที่ยวต่อวัน (+89.49% YoY, 5.61% MoM) ใกล้เคียงระดับ Precovid-19 ด้านผู้บริหารคาดว่าจะในปี 66 ปริมาณผู้โดยสารรถไฟฟ้าใหม่จะทำได้ new high > 420.00 พันเที่ยวต่อวัน เนื่องจาก Blue Line เปิดเดินรถครบรูป นอกจากนี้คาดว่าจะมีประเด็นบวกจากโครงการรถไฟฟ้าสายสีส้ม ทั้งนี้ตลาดคาด EPS ปี 66 และ ปี 67 ของ BEM\* จะฟื้นตัวต่อเนื่องจากในปี 65 ที่ 0.16 บาท/หุ้น มาอยู่ที่ 0.23 บาท/หุ้น และ 0.29 บาท/หุ้น ตามลำดับ

ข้อมูลในเอกสารฉบับนี้ รวบรวมมาจากแหล่งข้อมูลที่น่าเชื่อถือ อย่างไรก็ดี บริษัทหลักทรัพย์ คิงส์ฟอร์ด จำกัด (มหาชน) ไม่สามารถที่จะยืนยันหรือรับรองความถูกต้องของข้อมูลเหล่านี้ได้ ไม่ว่าประการใด ๆ บริษัทฯ ขอสงวนสิทธิ์ในเอกสารนี้ จัดทำขึ้นโดยอ้างอิงหลักเกณฑ์ทางวิชาการเกี่ยวกับหลักการวิเคราะห์ และมิได้เป็นการชี้แนะ หรือเสนอแนะให้ซื้อหรือขายหลักทรัพย์ใด ๆ การตัดสินใจซื้อหรือขายหลักทรัพย์ใด ๆ ของผู้อ่าน ไม่ว่าจะเกิดจากการอ่านบทความในเอกสารนี้หรือไม่ก็ตาม ล้วนเป็นผลจากการใช้วิจารณญาณของผู้อ่าน โดยไม่มีส่วนเกี่ยวข้องกับคิงส์ฟอร์ด จำกัด บริษัทหลักทรัพย์ คิงส์ฟอร์ด จำกัด (มหาชน) ไม่ว่ากรณีใด



## Daily Key Factors

**Oil Update(+)** WTI พ.ค. +\$0.29 อยู่ที่ \$80.71/บาร์เรล Brent มิ.ย. +\$0.01 อยู่ที่ \$84.94/บาร์เรล ทรงตัวจากความกังวลภาวะเศรษฐกิจโลกชะลอตัว คำวันนี้ EIA จะรายงานสต็อกน้ำมันดิบสหรัฐสัปดาห์ที่ผ่านมาคาดลดลง 7.5 ล.บาร์เรล

**Gold Update(+)** ComexGold มิ.ย. +\$37.80 อยู่ที่ \$2,038.20 /ออนซ์ได้แรงหนุนจาก Dollar Index อ่อนค่า-0.50% อยู่ที่ 101.5858 และ US Bond Yield 10 ปี ลดลงอยู่ที่ 3.352%

**Fund Flow(-)** Fund Flow ต่างชาติในตลาด TIPวานนี้ขายสุทธิ-46.60 ล้านดอลลาร์สหรัฐ ขายหุ้นไทย -39.38ล.ดอลลาร์สหรัฐ ขายหุ้นอินโด -2.85ล.ดอลลาร์สหรัฐ ขายหุ้นฟิลิปปินส์ -4.37 ล.ดอลลาร์สหรัฐ

- (0) ค่าเงินบาทเข้านี้แข็งค่าอยู่ที่ 33.90 บาท/ดอลลาร์สหรัฐ
- (0) ผลตอบแทนพันธบัตรสหรัฐ 10 ปี ลดลงอยู่ที่ 3.346 %
- (+) ดัชนี BDI วานนี้ +61 จุด อยู่ที่ 1,473
- (+) BitCoin เข้านี้ +3.08% อยู่ที่ 28,618 ดอลลาร์สหรัฐ
- (+) API เผยสต็อกน้ำมันดิบสหรัฐสัปดาห์ที่ผ่านมาลดลง 4.34 ล.บาร์เรล
- (+) PMI ภาคบริการญี่ปุ่น มี.ค. เพิ่มขึ้นอยู่ที่ 55.0 & ก.พ. 54

## Economic Calendar

### ในประเทศ

06 เม.ย. วันหยุด - วันพระบาทสมเด็จพระพุทธยอดฟ้าจุฬาโลกมหาราช และวันที่ระลึกมหาจักรีบรมราชวงศ์  
สัปดาห์ที่ 1 ดัชนีเชื่อมั่นผู้บริโภคของไทย  
ดัชนีราคาผู้บริโภคพื้นฐาน (Core CPI) (ปีต่อปี) (มี.ค.)

### ต่างประเทศ

03 เม.ย. CN ดัชนี PMI ภาคการผลิตของจีนจากสถาบัน Caixin (มี.ค.)  
US ดัชนี PMI ภาคการผลิตจากสถาบันไอเอสเอ็ม (ISM) (มี.ค.)  
04 เม.ย. US ตำแหน่งงานว่างเปิดใหม่จาก JOLTs (ก.พ.)  
05 เม.ย. CN เทศกาลเซ็งเม้ง - วันหยุด  
US ดัชนี PMI ภาคการบริการจากสถาบันไอเอสเอ็ม (ISM) (มี.ค.)  
US การเปลี่ยนแปลงการจ้างงานภาคเกษตรกรรม (ADP) (มี.ค.)  
US สินค้าคงคลังน้ำมันดิบ  
06 เม.ย. CN ดัชนี PMI ภาคการผลิตของจีนจากสถาบัน Caixin (มี.ค.)  
US จำนวนคนที่ยื่นขอรับสวัสดิการว่างงานครั้งแรก  
07 เม.ย. US วันศุกร์ประเสริฐ - วันหยุด  
US การจ้างงานนอกภาคเกษตร (มี.ค.)  
US อัตราการว่างงาน (มี.ค.)

## Theme Strategy

- Theme ฐานเด่นปี 2566 ต้อนรับนักท่องเที่ยวต่างชาติฟื้นตัว
- (1) กลุ่มท่องเที่ยวและสันทนาการ ได้แก่ CENTEL\*, ERW\*, MINT\*, SHR\*, VRANDA\*, SPA\*
  - (2) กลุ่มขนส่งและบริการ ได้แก่ AOT, AAV, BA\*, BAFS\*, PTC\*, BEM\*
  - (3) กลุ่มการอุปโภคบริโภค ได้แก่ CPALL, MAKRO\*, GLOBAL\*, HMPRO\*, DOHOME\*, CPN\*, CRC, COM7\*, BEAUTY\*, KAMART\*, KISS\*, ICHI\*, CBG\*, SAPPE\*, SNNP\*
  - (4) กลุ่ม ร.พ.อิงผู้ป่วยต่างชาติ (นักท่องเที่ยวตะวันตก / จีน) ได้แก่ BDMS, BH\*, EKH\*, PR9\*
  - (5) กลุ่มสื่อออนไลน์ (เพิ่มตามจำนวน Eyeball) ได้แก่ PLANB\*, VGI\*
  - (6) กลุ่มธนาคารพาณิชย์ (ปรับขึ้นดอกเบี้ย สินเชื่อขยายตัว) ได้แก่ BBL, KBANK, KTB\*, KKP\*
  - (7) กลุ่มอสังหาฯ - นิคมอุตสาหกรรม (นักลงทุนจีน / ลงทุน EV ใน EEC) ได้แก่ BRI\*, ORI\*, NOBLE\*, AMATA\*, ROJNA\*, WHA\*
  - (8) กลุ่มโรงไฟฟ้า (SPP ปรับขึ้น Ft) ได้แก่ BGRIM\*, GPSC\*

\*\*หุ้นแนะนำเชิงกลยุทธ์ที่ยังไม่อยู่ใน Coverage ของฝ่ายวิจัย

Asset Allocation: Equity 50% Fixed Income 30% Alternative Investment etc. Gold 10% Cash 10%

Today Fundamental Research: -

Monthly Portfolio April 2023: PTTEP, AMATA\*, ETC, HTC\*, ICHI\*, ILM\*



**อมตะจัดทัพธุรกิจน้ำไฟ สปินออฟลูกเข้าตลาดฯ** บอร์ด AMATA ไฟเขียวจัดทัพธุรกิจน้ำและไฟฟ้า ซึ่งที่ประชุมวิสามัญผู้ถือหุ้น 26 พ.ค. นี้ อนุมัติแผนการปรับโครงสร้างกลุ่มธุรกิจสาธารณูปโภคและบริการในนิคมฯ โดยโอนธุรกิจให้บริษัทย่อย “อมตะ สเตรทเทจิก โสลดิง 1 (Spin Co.)” คาดดำเนินการแล้วเสร็จไตรมาส 3/66 พร้อมสปินออฟขายไอพีโอไม่เกิน 30% เพื่อเข้าตลาดหุ้นต่อไป(ข่าวหุ้น)

**11 หุ้นกองทุนถือมากที่สุด AOT-GULF-ADVANC นำทีมเปิด 11 หุ้น** สภาพคล่องสูง ที่กองทุนถือมากที่สุด AOT GULF ADVANC CPALL PTT BBL DELTA PTEP MAKRO BDMS และ CPN พร้อมจับตาทองทุนลดน้ำหนักหุ้น DELTA และไปเพิ่มน้ำหนักหุ้นที่อิงราคาน้ำมันการฟื้นตัวเศรษฐกิจโลกและเศรษฐกิจจีน(ข่าวหุ้น)

**PF ลุยเปิด 4 โครงการ 4,950 ล้าน Q2 นี้ เตรียมเซ็นขายที่ดิน 830 ล้าน** หวังลดหนี้-ทำกำไร PF กวาดยอดขายไตรมาส 1/66 กว่า 3,200 ล้านบาท วางแผนไตรมาส 2/66 เตรียมเปิด 4 โครงการ มูลค่ารวม 4,950 ล้านบาท พร้อมเปิดเฟสใหม่ใน 2 โครงการ ขณะที่อยู่ระหว่างเซ็นขายที่ดิน 830 ล้านบาท เพื่อลดหนี้และทำกำไร(ข่าวหุ้น)

**STECH รายได้ปีนี้ 2.25 พันล้านโต 6% แבק๊ล็อก 1.2 พันล. คลอดสินค้าใหม่** STECH คาดโดยรายได้ปีนี้ 2,250 ล้านบาท โต 6% หลังตุนแบก๊ล็อกรอบนี้มูลค่า 1,200 ล้านบาท ขณะที่ยังมีงานที่อยู่ระหว่างการติดตามรวมมูลค่า 1,058 ล้านบาท เตรียมออกผลิตภัณฑ์ใหม่ “Micropile” เสริมขนาดเล็กลงในปีนี้(ข่าวหุ้น)

**SABUY ลุยจัดแคมเปญ ‘เติมสบายพลังใจป่า’ ดันยอดใช้บริการหน้าตู้** “เติมสบายพลัง” ตู้เติมเงินออนไลน์ ในเครือ SABUY จัดแคมเปญ “เติมสบายพลังใจป่ากระหน่ำแจก” ลุ้นรับเครดิตเงินคืนมูลค่ารวมกว่า 500,000 บาท ตั้งแต่วันที่ 1 เม.ย.-31 พ.ค. นี้ หวังกระตุ้นยอดการใช้บริการหน้าตู้(ข่าวหุ้น)

**TEAMG ลุ้นปีนี้รายได้-กำไรโต ไชว์แบก๊ล็อก 4.1 พันล้าน ลุ้นสิ้นปี** 5 พันล้าน TEAMG ส่งซิกผลงานไตรมาส 1/66 แจ่ม! อาานิสงส์งานในประเทศขยายตัว บวกกับงานต่างประเทศเริ่มกลับสู่ภาวะปกติ ทำให้มีโอกาสเข้ารับงานมากขึ้น มั่นใจปีนี้รายได้และกำไรโตกว่าปีก่อน ไชว์แบก๊ล็อกแน่น 4,100 ล้านบาท จ่อบุกปีนี้ 1,000 ล้านบาท เดินหน้ารับ(ข่าวหุ้น)

**ลูกค้าทิสโก้!** TNDQT5M2 เข้าเป้ารวดเร็วบลจ.ทิสโก้ ไชว์ฟอร์มจับจังหวะแม่นยำ บริหารกองทุนเปิด ทิสโก้ ยูเอส แอสแตค ทรัคเกอร์ 5M#2 ถึงเป้าหมาย ใน 1 เดือน 22 วัน พร้อมเปิด 3 ปัจจัยหนุนดัชนีแอสแตค 100 ปรับเพิ่มแรง(ข่าวหุ้น)

**ตลท. เปิดเทรด SMK ชั่วคราว 10 เม.ย.-9 พ.ค. ก่อนแขวน SP** ตลท. เปิดให้ซื้อขายหุ้นบมจ.สินมั่นคงฯ (SMK) ชั่วคราว 10 เม.ย.-9 พ.ค. 66 ด้วยบัญชีแคชบาลานซ์ หลังชี้แจงแผนฟื้นฟูกิจการแล้ว ก่อนขึ้นเครื่องหมาย SP อีกครั้งตั้งแต่ 10 พ.ค. 66 จนกว่าจะแก้ไขให้มีคุณสมบัติครบถ้วน จึงกลับมาซื้อขายได้ตามปกติ(ข่าวหุ้น)

**สงกรานต์เที่ยวบินพุ่ง AOT ซูแอปลดแออัดAOT** คาดสงกรานต์ 2566 มีผู้โดยสารเดินทางผ่าน 6 ท่าอากาศยานกว่า 2.37 ล้านคน เที่ยวบิน 1.4 หมื่นเที่ยว ล้นพร้อมเคลียร์ทางลดการแออัด ทั้งขยายเวลาให้สายการบินพาณิชย์ให้บริการภาคพื้นเอง จนถึงสิ้นปี 2566 ทั้งยังนำเทคโนโลยี-แอปพลิเคชันเช็กเวลารอ เข้ามาช่วยแก้ปัญหาในท่าอากาศยานสุวรรณภูมิ พร้อมให้ที่จอดรถฟรี มั่นใจผู้โดยสารสุวรรณภูมิกลับมาแตะ 60 ล้านคน ไตรมาส 4(ทันหุ้น)

**BEM ลั่นผลงานเปรี้ยง รถไฟฟ้าวัฏจักรขาขึ้น** BEM มั่นใจปีนี้มาแรงรายได้แตะ 1.7 หมื่นล้านบาท รถไฟฟ้าแตะ 8 พันล้านบาท และทางด่วนแตะ 9 พันล้านบาท ชูภาพรถไฟฟ้าสายสีน้ำเงินวันนี้มีชัยสู้เทียบ จัดงานอ้อ ปีนี้ออเจ็ลล์ 4.2 แสนเที่ยวต่อวัน ปีหน้าโดดดู 5 แสนเที่ยวต่อวัน มั่นใจเซ็น Double Deck ปลายปีนี้ ลั่นประมูลสี่สี่ตามกติกา พร้อมลงนามและเร่งให้ทันกำหนด(ทันหุ้น)

**ยอดจองรถยนต์อีวีทะลุ NYT นำเข้า 2.6 แสนคัน Q1 NYT** รับแน่นๆ มอเตอร์ไซค์สตูดิ่ง ยอดจองรถยนต์พุ่ง 42,885 คัน เติบโต 35% เป็นรถอีวีกว่า 9,234 คัน เพิ่มขึ้น 300% ด้าน NYT รับยอดอีวีนำเข้ากว่ากระโดด ชูปริมาณรถผ่านท่าเทียบเรือ ไตรมาส 1/2566 กลับมาใกล้เคียงปี 2562 ที่ระดับ 2.6 แสนคัน หวังทั้งปีต่อเนื่อง ปัญหาชิปคลี่คลาย การผลิตรถยนต์เร่งตัว(ทันหุ้น)

**PRM อัตราการใช้เรือพุ่ง ขนส่ง FSU-น้ำมันเจ็ดตัน** PRM ดีมานด์ขนส่งเรือแข็งแกร่ง FSU ปีนี้ดีต่อเนื่อง อัตราการใช้กว่า 90% ส่วนเรือเคมีมีโอกาสเติบโตสูง รับงานต่างประเทศเพิ่ม เล็งซื้อเรือเพิ่ม ด้านขนส่งน้ำมันเจ็ดขยายตัวตามการท่องเที่ยว แยม Q1/2566 สตโต มั่นใจรายได้ปีนี้เติบโตกว่า 10% อัตราคงบลงทุน 2 พันล้านบาท ฟากโบรกประเมินกำไร Q1/2566 แกร่ง จากรายได้ธุรกิจเรือบรรทุกน้ำมันขนาดเล็ก เคาะราคาเป้า 10.00 บาท(ทันหุ้น)

**KTB ดิลพันธบัตรลุย AMC ทุ่ม 1.2 หมื่นล้านมุ่งดิจิทัล** KTB ตั้งบลงทุน 1.2 หมื่นล้าน ลุยโครงสร้างพื้นฐานด้านไอที-ดิจิทัลเสริมแกร่งเดินหน้า Virtual Bank คาดกฎจะชัดเจน 3 เดือนข้างหน้า เล็งร่วมมือพันธมิตรธุรกิจบริหารสินทรัพย์ (AMC) คาดสรุปได้ภายในปีนี้ ตั้งเป้าสินเชื่อปี 2566 โต 3-5% พร้อมกด NPL ต่ำ 3.5%(ทันหุ้น)

**JR ผลงานครึ่งแรกโตต่อ แบก๊ล็อกหมื่นล.กียาว** JR แยมผลงานครึ่งปีแรก 2566 ฟอร์มแจ่ม หลังคว้งงานใหม่ไม่หยุด ดันแบก๊ล็อกทะลุหมื่นล้านบาท คาดรับรายได้ยาวถึงปี 2569 ดันรายได้นิวไฮต่อเนื่อง ย้ำเป้าปีนี้เติบโต 15-20% เดินหน้าประมูลงานใหม่เพิ่ม ประมาณ 1,900 ล้านบาท ในปีนี้ (ทันหุ้น)

**ปลื้มอีวีบูมยอดจองมอเตอร์ไซค์อีวีทะลุ** ก.อุตสาหกรรม ปลื้มตลาดอีวีแรงสะท้อนยอดจองงานมอเตอร์ไซค์ครั้งที่ 44 ถึง 9,234 คัน ชีไทยเนื่อหอมยักษ์ใหญ่รถยนต์อีวีจีนเตรียมลงทุนเพิ่ม ลั่นหนุนอุตสาหกรรมยานยนต์ไฟฟ้าเต็มกำลัง(ไทยโพสต์)

ข้อมูลในเอกสารฉบับนี้ รวบรวมมาจากแหล่งข้อมูลที่น่าเชื่อถือ อย่างไรก็ดี บริษัทหลักทรัพย์ คิงส์ฟอร์ด จำกัด (มหาชน) ไม่สามารถที่จะยืนยันหรือรับรองความถูกต้องของข้อมูลเหล่านี้ได้ ไม่ว่าประการใด ๆ บทวิเคราะห์ในเอกสารนี้ จัดทำขึ้นโดยอ้างอิงหลักเกณฑ์ทางวิชาการเกี่ยวกับหลักการวิเคราะห์ และมีได้เป็นการชี้แนะ หรือเสนอแนะให้ซื้อหรือขายหลักทรัพย์ใด ๆ การตัดสินใจซื้อหรือขายหลักทรัพย์ใด ๆ ของผู้อ่าน ไม่ว่าจะเกิดจากการอ่านบทความในเอกสารนี้หรือไม่ก็ตาม ล้วนเป็นผลจากการใช้วิจารณญาณของผู้อ่าน โดยไม่มีส่วนเกี่ยวข้องกับคิงส์ฟอร์ด จำกัด (มหาชน) และไม่รับผิดชอบ



ที่มา: TQ Professional, TF Day

### SET Daily: แนวโน้มปัจจัยใหม่

Resistance 1,600 - 1,610

Support 1,590 - 1,585

กลยุทธ์การลงทุน SET Index แท่งเทียนปิดหลุด EMA10 วัน ส่วน Indicator เริ่มตัว ระยะสั้นยังขาดปัจจัยใหม่ ระยะสั้นขาดแนวโน้มด้าน 1,600 / 1,610 หากยืนไม่ได้อาจถอยลงต่อแนวรับ 1,590 / 1,585



ที่มา: TQ Professional, TF weekly

### SET Weekly: แนวโน้มตัวในกรอบ

กลยุทธ์การลงทุน ระยะกลาง sentiment ต่างประเทศผันผวนจากการขึ้นดอกเบี้ยและการลดสภาพคล่องของธนาคารกลางหลัก ขณะที่เงินเฟ้อในระดับสูงกดดันให้เศรษฐกิจโลกมีโอกาสเข้าสู่ภาวะถดถอย นอกจากนี้ยังมีความเสี่ยงจากตลาดตราสารหนี้ของภาคธนาคาร ทำให้ทิศทาง fund flow ยังแผ่วตัว ในทางเทคนิค TF weekly ดัชนีกลับมาขึ้น EMA200 Week น่าจะเห็นการฟื้นตัวขึ้นในกรอบ แนวรับ 1,545 / 1,520 แนวต้าน 1,660 / 1,685



ที่มา: TQ Professional, TF daily

### Gold Spot: เลือกทางขึ้น

กลยุทธ์การลงทุน Gold Spot แนวโน้มขึ้นทะลุกรอบสามเหลี่ยมแรงหนุนจาก US bond Yield / ค่าเงินดอลลาร์อ่อนตัว แท่งเทียนเลือก Breakout ทางขึ้น ด้าน MACD / RSI ประคองตัว แนวโน้มระยะสั้นขึ้นไปต่อมีแนวต้าน US\$2,040 / 2,050/Oz แนวรับ US\$2,000 / 1,990/Oz

Resistance 2,040 - 2,050

Support 2,000 - 1,990

### Technical Analyst

Apichai Raomanachai No. 002939

### Asst. Technical Analyst

Noppom Chaykaew No. 043964

ข้อมูลในเอกสารฉบับนี้ รวบรวมมาจากแหล่งข้อมูลที่เชื่อถือได้ อย่างไรก็ดี บริษัทหลักทรัพย์ คิงส์ฟอร์ด จำกัด (มหาชน) ไม่สามารถที่จะยืนยันหรือรับรองความถูกต้องของข้อมูลเหล่านั้นได้ ไม่ว่าประการใด ๆ บทวิเคราะห์ในเอกสารนี้ จัดทำขึ้นโดยอ้างอิงหลักเกณฑ์ทางวิชาการเกี่ยวกับหลักการวิเคราะห์ และมีได้เป็นการชี้นำ หรือเสนอแนะให้ซื้อหรือขายหลักทรัพย์ใด ๆ การตัดสินใจซื้อหรือขายหลักทรัพย์ใด ๆ ของผู้อ่าน ไม่ว่าจะเกิดจากการอ่านบทความในเอกสารนี้หรือไม่ก็ตาม ล้วนเป็นผลจากการใช้วิจารณญาณของผู้อ่าน โดยไม่มีส่วนเกี่ยวข้องกับหรือผูกพันใด ๆ กับ บริษัทหลักทรัพย์ คิงส์ฟอร์ด จำกัด(มหาชน) ไม่ว่ากรณีใด





ที่มา ; TQ Professional

## BH

Resistance 232.00

Support 225.00

แนะนำเก็งกำไร แท่งเทียนทยอยฟื้นตัว พร้อม volume เข้าสะสม ด้าน Indicator MACD และ RSI มีแนวโน้มเป็นบวก เบื้องต้นหากยืนยันเหนือแนวรับ 225.00 บาท ได้คาดหวังการขึ้นต่อ โดยมีแนวต้านถัดไป 232.00 บาท ส่วนจุด Stop Loss 222.00 บาท



ที่มา ; TQ Professional

## CPN

Resistance 71.50

Support 68.75

แนะนำเก็งกำไร แท่งเทียนทำจังหวะขึ้นสลับพัก พร้อม volume เข้าสะสม ด้าน RSI / MACD ส่งสัญญาณบวก เบื้องต้นคาดหวังเห็นการทยอยปรับขึ้นต่อ โดยมีเป้าหมายแนวต้าน 71.50 บาท ส่วนแนวรับ 68.75 บาท และ Stop Loss ที่ 68.00 บาท



ที่มา ; TQ Professional

## TKC

Resistance 25.50

Support 23.70

แนะนำเก็งกำไร แท่งเทียนมีแนวโน้ม sideways up พร้อมปริมาณการซื้อขายทยอยเข้าสะสม ด้าน MACD เกิดสัญญาณบวก ประเมินเบื้องต้นคาดหวังการขึ้นต่อ โดยมีแนวต้านเป้าหมาย 25.50 บาท ส่วนแนวรับ 23.70 บาท และพิจารณาจุด Stop Loss ที่ 23.20 บาท

### Technical Analyst

Apichai Raomanachai No. 002939

### Asst. Technical Analyst

Nopporn Chaykaew No. 043964

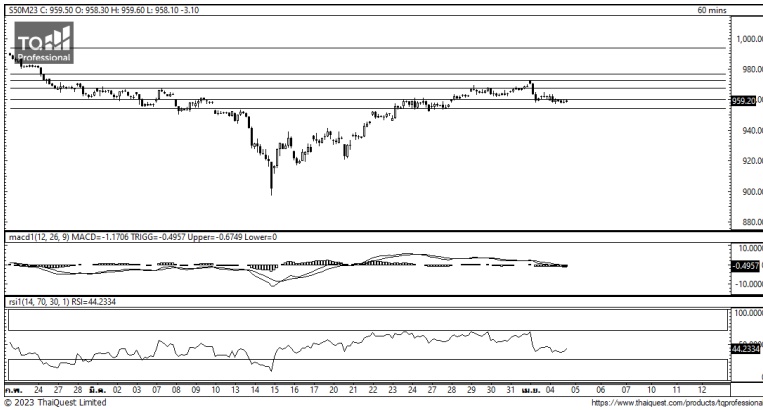
ข้อมูลในเอกสารฉบับนี้ รวบรวมมาจากแหล่งข้อมูลที่เชื่อถือได้ อย่างไรก็ดี บริษัทหลักทรัพย์ คิงส์ฟอร์ด จำกัด (มหาชน) ไม่สามารถที่จะยืนยันหรือรับรองความถูกต้องของข้อมูลเหล่านั้นได้ ไม่ว่าประการใด ๆ บทวิเคราะห์ในเอกสารนี้ จัดทำขึ้นโดยอ้างอิงหลักเกณฑ์ทางวิชาการเกี่ยวกับหลักการวิเคราะห์ และมีได้เป็นการชี้แนะ หรือเสนอแนะให้ซื้อหรือขายหลักทรัพย์ใด ๆ การตัดสินใจซื้อหรือขายหลักทรัพย์ใด ๆ ของผู้อ่าน ไม่ว่าจะเกิดจากการอ่านบทความในเอกสารนี้หรือไม่ก็ตาม ล้วนเป็นผลจากการใช้วิจารณญาณของผู้อ่าน โดยไม่มีส่วนเกี่ยวข้องกับหรือพันธะผูกพันใด ๆ กับ บริษัทหลักทรัพย์ คิงส์ฟอร์ด จำกัด (มหาชน) ไม่ควรดำเนินการ

# SET50 Index Futures



KINGSFORD

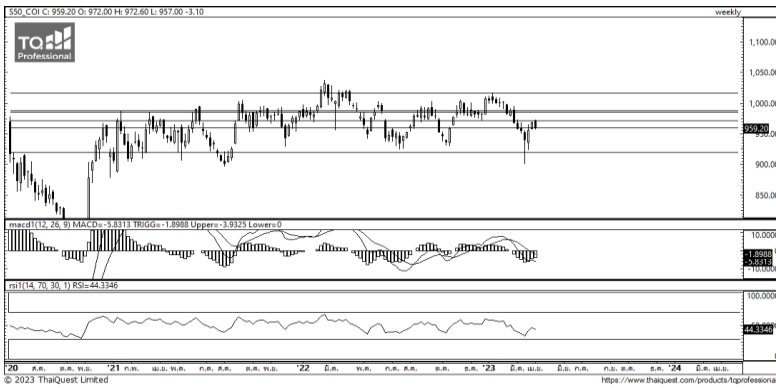
วันพุธที่ 5 เมษายน พ.ศ. 2566



ที่มา: Kingsford Research

## ภาพการลงทุนระยะสั้น

S50M23 ปิดที่ 959.20 จุด ปรับตัวลดลง 3.10 จุด หรือ -0.32 %  
 S50M23 มีการเคลื่อนไหวในทิศทางขาขึ้น แต่ MACD ยังมีสัญญาณในทิศทางขาลง แต่ RSI มีลักษณะในการกลับตัว ทำให้เคลื่อนไหวในรูปแบบ Sideway โดยมองแนวรับที่ 955 จุด และมีแนวต้านที่ 970 จุด แต่หากยังไม่สามารถยืนเหนือ 960 นั้น Short จะเป็นฝั่งที่ได้เปรียบกว่า



ที่มา: Kingsford Research

## ภาพการลงทุนรายสัปดาห์

สำหรับภาพรายสัปดาห์ อยู่ในสถานะ Long 2/3 Port มีกรอบการเคลื่อนไหว อยู่ในกรอบที่แนวรับ 950 และแนวต้านที่ 980 จุด RSI มีสัญญาณในทิศทางขาขึ้นแต่มีลักษณะอ่อนกำลัง และ MACD ยังอยู่ในทิศทางขาลง โดยหากไม่สามารถยืนเหนือ 960 การถือ Long จะเป็นฝั่งที่ได้เปรียบกว่า และหากลดต่ำกว่า 955 จุด แนะนำขายทำกำไร

Apichai Raomanachai

No. 002939

Nut Kaewborisutsakul

Asst. Derivatives Analyst

ข้อมูลในเอกสารฉบับนี้ รวบรวมมาจากแหล่งข้อมูลที่น่าเชื่อถือ อย่างไรก็ดี บริษัทหลักทรัพย์ คิงส์ฟอร์ด จำกัด (มหาชน) ไม่สามารถที่จะยืนยันหรือรับรองความถูกต้องของข้อมูลใด ๆ ที่ปรากฏในเอกสารฉบับนี้ และหากเกิดความเสียหายหรือข้อผิดพลาดในเอกสารฉบับนี้ หรือการดำเนินการใดๆ ของผู้ถือหุ้น หรือการดำเนินการใดๆ ของผู้ถือหุ้น ไม่ว่าจะเกิดจากการอ่านบทความในเอกสารนี้หรือไม่ก็ตาม ล้วนเป็นผลจากการใช้วิจารณญาณของผู้ถือหุ้น โดยไม่เกี่ยวข้องกับหรือพันธะผูกพันใด ๆ กับ บริษัทหลักทรัพย์ คิงส์ฟอร์ด จำกัด (มหาชน) ไม่ควรดำเนินการ

## Market Overview

นักลงทุนต่างชาติ Short สุทธิ 22,705 สัญญา ส่วนสะสมประจำเดือน เม.ย. มียอด Short สุทธิ 22,705 สัญญา และยอดสะสม ตั้งแต่เดือน ม.ค. เป็นยอด Short สุทธิ 129,935 สัญญา ในส่วนของตลาดหุ้นสหรัฐ ดัชนี DJIA ปิด -0.59%, ดัชนี S&P500 ปิด -0.58% และ ดัชนี Nasdaq ปิด -0.52% ดัชนีหลักทั้ง 3 ดัชนีร่วงลงหลังจากกระทรวงแรงงานสหรัฐเปิดเผยผลสำรวจการเปิดรับสมัครงานและอัตราการหมุนเวียนของแรงงาน (JOLTS) ประจำเดือนก.พ. พบว่า ตัวเลขการเปิดรับสมัครงานซึ่งเป็นมาตรวัดอุปสงค์ในตลาดแรงงานปรับตัวลง 632,000 ตำแหน่ง สู่ระดับ 9.9 ล้านตำแหน่งในเดือนก.พ. ซึ่งเป็นต่ำกว่าระดับ 10 ล้านตำแหน่งเป็นครั้งแรกนับตั้งแต่ปี 2564 ทั้งนี้ ตัวเลข JOLTS เป็นข้อมูลที่เฟดให้ความสนใจ โดยมองว่าเป็นมาตรวัดภาวะตึงตัวในตลาดแรงงาน หลังสหรัฐเปิดเผยตัวเลข JOLTS ได้ไม่นาน นักลงทุนให้น้ำหนักเกือบ 60% ที่เฟดจะคงอัตราดอกเบี้ยที่ระดับ 4.75-5.00% ในการประชุมวันที่ 2-3 พ.ค. และให้น้ำหนัก 43.1% ที่เฟดจะปรับขึ้นอัตราดอกเบี้ย 0.25% ทางด้านกระทรวงพาณิชย์สหรัฐเปิดเผยว่า ค่าสั่งซื้อภาคโรงงานของสหรัฐร่วงลง 0.7% ในเดือนก.พ. ซึ่งมากกว่าที่นักวิเคราะห์คาดว่าจะลดลงเพียง 0.5% หลังจากดิ่งลง 2.1% ในเดือนม.ค. ส่วนยอดสั่งซื้อสินค้าทุนพื้นฐาน ที่ไม่รวมหมวดอาวุธ และเครื่องบิน ลดลง 0.1% ในเดือนก.พ. โดยยอดสั่งซื้อประเภทนี้เป็นมาตรวัดความเชื่อมั่นและแผนการใช้จ่ายในภาคธุรกิจ

	Close	Change	Volume	OI
SET50	961.27	-3.6	950,215,314	463,310
S50M23	959.20	-3.1	130,264	389,991
S50U23	956.30	-2.8	14,013	38,115
S50Z23	956.00	-2.8	1,876	20,607
S50K23	959.40	-4.0	43	172

Source: TQ Pro

	Last	Support	Resistance
SET50	961.27	960	980
S50M23	959.20	955	970
S50U23	956.30	955	965

Source: Kingsford Securities

Volume by Investors	SET (Million Bath)	Index Futures (Contracts)
Local Institutions	-462.47	2,751
Foreign	-1,348.71	-7,047
Local Investor	1,373.49	4,296

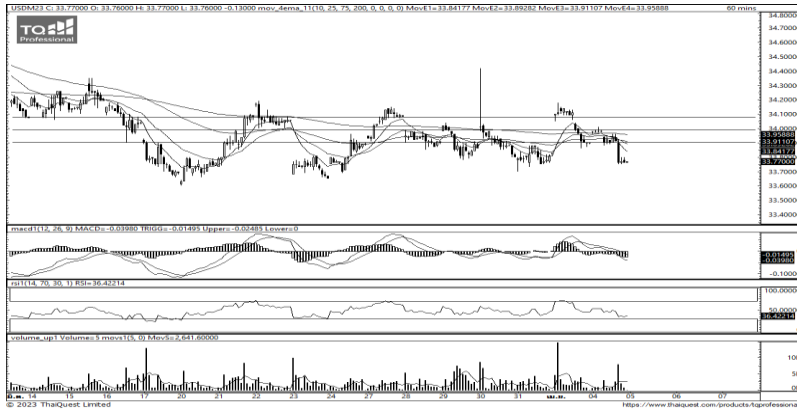
# SET50 Index Futures



KINGSFORD

Series	Close	Chg	Vol. Contracts	OI	OI Chg	Theoretical	Basis	Daly Left	LTD
S50M23	959.20	-3.1	130,264	401,090	-11,099	958.36	-2.07	85	29/6/2023
S50U23	956.30	-2.8	14,013	39,621	-1,506	955.24	-4.97	176	28/9/2023
S50Z23	956.00	-2.8	1,876	20,681	-74	952.13	-5.27	267	28/12/2023
S50K23	959.40	-4.0	43	206	-34	959.39	-1.87	55	30/5/2023
S50H24	954.20	-2.9	744	1,525	-112	949.01	-7.07	358	28/3/2024

## Currency Futures



ที่มา: Kingsford Research

### ภาพการลงทุนระยะสั้น

เข้านี้ dollar index อยู่ที่ 101.534 จุด ช้อนค่าลง 0.05 % โดยที่ USDM23 ปิดเมื่อวานนี้ปิดแข็งค่าขึ้น 0.21 บาท/USD โดยค่าเงินมีการเคลื่อนไหวในลักษณะ Sideway กลับลงมามากกว่า EMA ทั้ง 4 เส้น และ MADC ยังมีสัญญาณอยู่ในทิศทางขาลงส่งผลให้เกิด Sideway ต่อ โดยมองกรอบการเคลื่อนไหวของ USDM23 อยู่ระหว่างแนวรับที่ 33.70 และแนวต้านที่ 34.50 หากยังไม่สามารถขึ้นเหนือ 34.00 ควรเปิด Short จะเป็นฝั่งที่ได้เปรียบกว่า

	Last	Change	Volume	OI
USDJ23	34.11	-0.20	345	22,014
USDK23	33.99	-0.21	69	615
USDM23	33.90	-0.21	17,559	83,202
USDU23	33.62	-0.20	1,224	6,413

Source: TQ Pro

	Last	Support	Resistance
RTXUSTB	34.02	34.00	35.00
USDM23	33.90	33.70	34.50
USDU23	33.62	33.50	34.50

Source: Kingsford Securities

ข้อมูลในเอกสารฉบับนี้ รวบรวมมาจากแหล่งข้อมูลที่น่าเชื่อถือ อย่างไรก็ดี บริษัทหลักทรัพย์ คิงส์ฟอร์ด จำกัด (มหาชน) ไม่สามารถที่จะยืนยันหรือรับรองความถูกต้องของข้อมูลเหล่านี้ได้ ไม่ว่าประการใด ๆ บทวิเคราะห์ในเอกสารนี้ จัดทำขึ้นโดยอ้างอิงหลักเกณฑ์ทางวิชาการเกี่ยวกับหลักการวิเคราะห์ และมีได้เป็นการชี้แนะ หรือเสนอแนะให้ซื้อหรือขายหลักทรัพย์ใด ๆ การตัดสินใจซื้อหรือขายหลักทรัพย์ใด ๆ ของผู้อ่าน ไม่ว่าจะเกิดจากการอ่านบทความในเอกสารนี้หรือไม่ก็ตาม ล้วนเป็นผลจากการใช้วิจารณญาณของผู้อ่าน โดยไม่มีส่วนเกี่ยวข้องกับหรือพินิจพิเคราะห์ใด ๆ กับ บริษัทหลักทรัพย์ คิงส์ฟอร์ด จำกัด (มหาชน) ไม่ควรเฝ้า



## Most Active Grainer (%chg)

Rank	STOCK	OI	Price Chg (20 Working Days)
1	LPN	4,292	11.43%
2	BDMS	2,876	8.93%
3	BCPG	40,993	8.60%
4	WHA	21,928	8.50%
5	KEX	5,573	7.89%
6	TCAP	337	6.94%
7	BCH	21,754	6.74%
8	PTTEP	4,743	6.29%
9	INTUCH	1,863	5.67%
10	AMATA	1,411	5.58%
11	BH	927	5.09%
12	GULF	19,979	4.95%
13	CPN	1,078	4.89%
14	BA	6,241	4.62%
15	MTC	13,056	4.55%
16	ADVANC	4,883	4.41%
17	VNG	9,687	3.75%
18	TTB	35,305	3.62%
19	GUNKUL	151,731	3.50%
20	AOT	3,347	2.87%
21	BGRIM	6,105	2.67%
22	GPSC	5,813	2.30%
23	JMT	7,966	2.26%
24	WHAUP	15,064	2.05%
25	TOP	1,413	1.91%
26	JAS	171,526	0.95%
27	OR	8,209	0.95%
28	BANPU	98,928	0.92%
29	CENDEL	2,458	0.90%
30	QH	17,653	0.83%

## Top Gainers OI (%chg)

STOCK	OI	%Daily Top OI Change	STOCK	OI	%5 Day Top OI Change
CK	1,606	14.22%	MEGA	2,248	67.64%
VGI	26,537	10.41%	CHG	6,390	48.78%
PTTEP	4,743	10.17%	CK	1,606	36.80%
CBG	4,353	8.91%	RATCH	2,636	36.02%
BJC	3,642	8.43%	ORI	6,422	29.35%
PTT	16,798	5.22%	INTUCH	1,863	25.03%
PSL	3,111	4.96%	BJC	3,642	24.68%
MEGA	2,248	4.66%	BCP	7,060	21.75%
BCP	7,060	4.38%	DELTA	2,427	20.03%
TOP	1,413	4.20%	IRPC	60,111	17.82%
AP	12,919	4.04%	THG	262	16.96%
RATCH	2,636	3.98%	M	2,017	15.65%
GUNKUL	151,731	3.80%	PTG	27,638	11.76%
TU	23,482	3.24%	LPN	4,292	8.93%
SPALI	3,449	2.99%	AP	12,919	8.37%

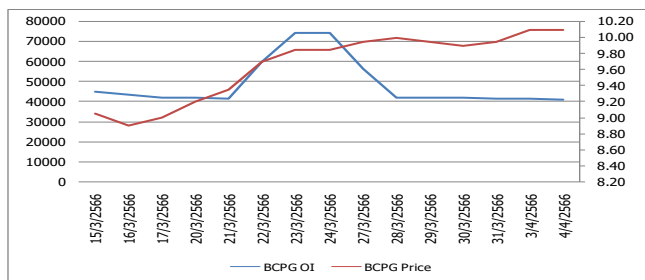
Source: TQ Pro

## Top Loser OI (%chg)

STOCK	OI	%Daily Top OI Change	STOCK	OI	%5 Day Top OI Change
SIRI	25,590	-38.04%	SIRI	25,590	-59.32%
HMPRO	5,859	-29.08%	TCAP	337	-53.90%
GLOBAL	2,497	-24.61%	BDMS	2,876	-46.06%
BDMS	2,876	-22.29%	WHA	21,928	-40.07%
TRUE	31,496	-22.18%	TTA	2,571	-37.46%
SUPER	108,093	-21.35%	GLOBAL	2,497	-36.07%
ESSO	27,407	-20.37%	KTC	56,973	-32.32%
AOT	3,347	-18.58%	SGP	254	-28.25%
PSH	484	-17.12%	AOT	3,347	-26.95%
TTA	2,571	-16.63%	SCGP	8,533	-26.71%
CPN	1,078	-16.04%	KEX	5,573	-25.00%
RS	62,585	-14.89%	GULF	19,979	-24.85%
EPG	7,037	-12.44%	MINT	3,926	-24.67%
BTS	22,871	-11.69%	HMPRO	5,859	-23.96%
CENDEL	2,458	-10.91%	CPN	1,078	-23.71%

## หุ้นที่มีทิศทาง ราคาและ OI ที่น่าจับตามอง

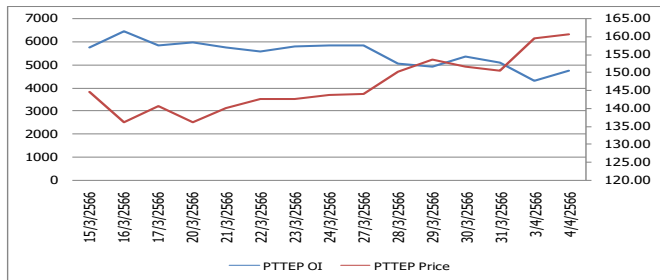
### OI Trend BCPG



**Recommend : Short**  
**Support : 9.00**

**Resistance : 10.20**  
**Stop-Loss : 10.30**

### OI Trend PTTEP



**Recommend : Long**  
**Support : 165.00**

**Resistance : 160.00**  
**Stop-Loss : 159.50**

Source: KINGSFORD

**APICHAJ RAOMANACHAI** No. 002939  
**NUT KAEWBORISUTSAKUL** Asst. Derivatives Analyst

ข้อมูลในเอกสารฉบับนี้ รวบรวมมาจากแหล่งข้อมูลที่น่าเชื่อถือ อย่างไรก็ดี บริษัทหลักทรัพย์ คิงส์ฟอร์ด จำกัด (มหาชน) ไม่สามารถที่จะยืนยันหรือรับรองความถูกต้องของข้อมูลเหล่านี้ได้ ไม่ว่าประการใด ๆ บทวิเคราะห์ในเอกสารนี้ จัดทำขึ้นโดยอ้างอิงหลักการทางวิชาการเกี่ยวกับหลักการวิเคราะห์ และมิได้เป็นการชี้แนะ หรือเสนอแนะให้ซื้อหรือขายหลักทรัพย์ใด ๆ การตัดสินใจซื้อหรือขายหลักทรัพย์ใด ๆ ของผู้อ่าน ไม่ว่าจะเกิดจากการอ่านบทความในเอกสารนี้หรือไม่ก็ตาม ล้วนเป็นผลจากการใช้วิจารณญาณของผู้อ่าน โดยไม่มีส่วนเกี่ยวข้องกับบริษัทใด ๆ กับ บริษัทหลักทรัพย์ คิงส์ฟอร์ด จำกัด (มหาชน) ไม่ว่ากรณีใด



# Short Sales



KINGSFORD

มูลค่าการขายชอร์ต ณ วันที่ 04 เมษายน 2566

หลักทรัพย์	ปริมาณหุ้นที่ขายชอร์ต (หุ้น)	มูลค่าการขายชอร์ต (บาท)	%เทียบมูลค่าซื้อขายตลาดรวม
7UP	103,700	74,664	0.88%
AAI	58,100	337,305	3.58%
AAV	1,213,700	3,398,360	10.57%
AAV-R	163,900	458,920	1.43%
ACC	57,600	70,483	0.91%
ACE	680,500	1,564,546	3.77%
ACE-R	200	464	0.00%
ADVANC	487,200	103,609,300	9.91%
ADVANC-R	234,700	49,917,300	4.77%
AEONTS	2,100	384,350	0.61%
AEONTS-R	9,600	1,758,500	2.79%
AGE	36,900	111,942	0.82%
AGE-R	135,400	410,558	3.02%
AH	79,100	2,463,600	8.45%
AI	52,400	314,400	22.95%
AIE	213,500	456,154	22.50%
AIT	88,000	526,690	2.62%
AJ	800	8,610	3.16%
AKR	22,000	21,780	1.96%
AMATA	481,100	10,958,760	7.72%
AMATA-R	97,200	2,214,770	1.56%
ANAN	355,900	436,741	1.87%
ANAN-R	372,900	456,762	1.96%
AOT	1,384,800	99,679,550	7.57%
AOT-R	170,200	12,228,550	0.93%
AP	1,596,500	19,336,500	12.13%
AP-R	191,500	2,317,150	1.45%
AS	163,200	2,381,910	2.62%
ASIAN	19,800	237,300	4.64%
ASK	26,700	734,300	5.30%
ASP	282,100	812,448	35.21%
ASW	6,000	51,300	2.49%
AU-R	32,100	346,950	3.63%
AUCT	53,000	548,440	1.42%
AUCT-R	3,700	38,530	0.10%
AURA	106,800	1,947,280	1.44%
AURA-R	3,300	59,950	0.04%
AWC	2,862,200	16,607,175	11.26%
AWC-R	794,200	4,606,360	3.13%
BA	36,800	499,750	2.04%
BA-R	90,700	1,229,060	5.04%
BAFS	30,300	962,025	23.24%
BAFS-R	8,100	257,175	6.21%
BAM	831,000	11,356,410	11.41%
BAM-R	201,600	2,761,920	2.77%
BANPU	17,980,700	198,935,290	25.01%
BANPU-R	4,826,100	53,165,400	6.71%
BAY	7,000	205,950	3.54%
BAY-R	27,200	799,575	13.76%
BBGI	40,300	236,675	20.30%
BBIK	1,800	206,400	1.53%
BBIK-R	4,000	457,050	3.40%
BBL	729,500	112,643,200	15.22%
BBL-R	125,200	19,306,150	2.61%
BCH	556,700	11,442,550	8.63%

ข้อมูลในเอกสารฉบับนี้ รวบรวมมาจากแหล่งข้อมูลที่เชื่อถือได้ อย่างไรก็ตาม บริษัทหลักทรัพย์ คิงส์ฟอร์ด จำกัด (มหาชน) ไม่สามารถที่จะยืนยันหรือรับรองความถูกต้องของข้อมูลเหล่านี้ได้ ไม่ว่าประการใด ๆ บทวิเคราะห์ในเอกสารนี้ จัดทำขึ้นโดยอ้างอิงหลักเกณฑ์ทางวิชาการเกี่ยวกับหลักการวิเคราะห์ และมีได้เป็นการชี้แนะ หรือเสนอแนะให้ซื้อหรือขายหลักทรัพย์ใด ๆ การตัดสินใจซื้อหรือขายหลักทรัพย์ใด ๆ ของผู้อ่าน ไม่ว่าจะเกิดจากการอ่านบทความในเอกสารนี้หรือไม่ก็ตาม ล้วนเป็นผลจากการใช้วิจารณญาณของผู้อ่าน โดยไม่มีส่วนเกี่ยวข้องกับหรือพึ่งพิงผูกพันใด ๆ กับ บริษัทหลักทรัพย์ คิงส์ฟอร์ด จำกัด (มหาชน) ไม่ว่ากรณีใด

# Short Sales



KINGSFORD

มูลค่าการขายชอร์ต ณ วันที่ 04 เมษายน 2566

หลักทรัพย์	ปริมาณหุ้นที่ขายชอร์ต (หุ้น)	มูลค่าการขายชอร์ต (บาท)	%เทียบมูลค่าซื้อขายตลาดรวม
BCH-R	433,200	8,929,750	6.72%
BCP	229,400	7,494,075	2.43%
BCP-R	326,800	10,633,600	3.46%
BCPG	604,600	6,164,720	9.51%
BCPG-R	113,100	1,150,930	1.78%
BDMS	3,642,000	109,808,175	6.84%
BDMS-R	1,159,600	35,035,300	2.18%
BE8	2,800	160,300	0.66%
BEAUTY	171,700	210,773	8.31%
BEC	30,000	261,995	3.30%
BEC-R	15,600	134,140	1.72%
BEM	2,908,300	26,029,285	16.24%
BEM-R	703,400	6,295,430	3.93%
BGC	8,000	78,700	0.96%
BGRIM	968,000	37,032,025	5.25%
BGRIM-R	599,000	22,915,750	3.25%
BH	73,900	16,732,200	5.21%
BH-R	10,700	2,423,200	0.76%
BJC	629,400	23,762,525	16.03%
BJC-R	116,800	4,381,875	2.97%
BLA	88,000	2,486,000	7.34%
BOL	5,400	57,660	2.36%
BPP	137,800	2,168,740	17.08%
BPP-R	15,500	243,350	1.92%
BRI	21,600	248,400	2.40%
BRI-R	33,800	388,700	3.75%
BRR	28,300	187,080	0.63%
BTG	61,100	1,642,375	2.29%
BTG-R	256,300	6,856,025	9.61%
BTS	3,474,800	25,159,040	6.68%
BTS-R	3,565,700	25,805,110	6.85%
BYD	711,800	6,285,890	16.76%
BYD-R	340,500	3,009,850	8.02%
CBG	305,800	27,613,225	3.30%
CBG-R	1,155,700	104,528,350	12.47%
CENTEL	77,200	4,349,050	6.69%
CENTEL-R	76,400	4,300,075	6.62%
CHAYO	91,400	720,345	6.95%
CHAYO-R	3,400	26,615	0.26%
CHG	844,300	3,047,802	1.82%
CHG-R	1,975,300	7,149,106	4.25%
CK	250,300	5,108,470	4.97%
CK-R	337,200	6,866,780	6.69%
CKP	349,500	1,450,256	8.15%
CKP-R	568,200	2,357,730	13.25%
COM7	1,502,600	44,371,925	10.24%
COM7-R	902,300	26,655,950	6.15%
CPALL	2,406,200	148,272,950	12.77%
CPALL-R	1,256,500	77,305,300	6.67%
CPF	562,800	12,156,400	10.44%
CPF-R	511,400	11,020,100	9.48%
CPN	174,500	12,095,175	3.81%
CPN-R	547,100	37,999,725	11.93%
CRC	651,800	29,166,550	15.86%
CRC-R	381,300	17,056,700	9.28%

ข้อมูลในเอกสารฉบับนี้ รวบรวมมาจากแหล่งข้อมูลที่เชื่อถือได้ อย่างไรก็ตาม บริษัทหลักทรัพย์ คิงส์ฟอร์ด จำกัด (มหาชน) ไม่สามารถที่จะยืนยันหรือรับรองความถูกต้องของข้อมูลเหล่านี้ได้ ไม่ว่าประการใด ๆ บทวิเคราะห์ในเอกสารนี้ จัดทำขึ้นโดยอ้างอิงหลักเกณฑ์ทางวิชาการเกี่ยวกับหลักการวิเคราะห์ และมีได้เป็นการชี้แนะ หรือเสนอแนะให้ซื้อหรือขายหลักทรัพย์ใด ๆ การตัดสินใจซื้อหรือขายหลักทรัพย์ใด ๆ ของผู้อ่าน ไม่ว่าจะเกิดจากการอ่านบทความในเอกสารนี้หรือไม่ก็ตาม ล้วนเป็นผลจากการใช้วิจารณญาณของผู้อ่าน โดยไม่มีส่วนเกี่ยวข้องกับหรือพึ่งพิงผูกพันใด ๆ กับ บริษัทหลักทรัพย์ คิงส์ฟอร์ด จำกัด (มหาชน) ไม่ว่ากรณีใด

# Short Sales



KINGSFORD

มูลค่าการขายชอร์ต ณ วันที่ 04 เมษายน 2566

หลักทรัพย์	ปริมาณหุ้นที่ขายชอร์ต (หุ้น)	มูลค่าการขายชอร์ต (บาท)	%เทียบมูลค่าซื้อขายตลาดรวม
DCC	708,300	1,611,274	14.92%
DCC-R	443,900	1,014,794	9.35%
DDD	7,600	116,280	8.72%
DELTA	1,000	964,000	0.11%
DELTA-R	13,750	13,326,700	1.57%
DEMCO	5,300	26,635	0.97%
DITTO	7,900	272,550	0.58%
DITTO-R	40,600	1,411,425	2.98%
DMT	38,900	546,420	3.05%
DMT-R	11,400	159,280	0.89%
DOHOME	124,000	1,776,220	3.11%
DOHOME-R	395,600	5,649,870	9.94%
EA	675,200	51,831,475	10.40%
EA-R	394,100	30,144,925	6.07%
EASTW	10,800	53,568	2.34%
EASTW-R	1,100	5,434	0.24%
EGATIF	17,100	112,860	2.02%
EGCO	50,200	7,799,550	10.93%
EGCO-R	65,100	10,114,500	14.17%
EKH	29,800	238,860	1.25%
EP	4,900	16,464	1.95%
EPG	122,000	972,890	11.86%
EPG-R	85,300	681,345	8.29%
ERW	59,500	294,070	1.15%
ESSO	627,700	5,603,645	9.18%
ESSO-R	55,800	496,960	0.82%
ETC	68,800	289,326	0.40%
ETC-R	862,700	3,625,076	5.02%
FORTH	15,500	503,675	1.22%
FPI	10,300	26,574	1.61%
FSMART	32,300	342,380	1.45%
FSMART-R	12,600	133,560	0.57%
GFPT	35,700	406,980	3.29%
GFPT-R	19,600	223,440	1.81%
GJS	38,300	11,490	5.83%
GLOBAL	2,672,000	49,018,190	11.26%
GLOBAL-R	1,403,500	25,659,550	5.91%
GPSC	335,400	22,394,625	8.99%
GPSC-R	184,000	12,314,425	4.93%
GULF	1,696,900	90,186,325	13.96%
GULF-R	819,100	43,527,950	6.74%
GUNKUL	3,395,200	14,180,006	3.79%
GUNKUL-R	9,059,900	37,691,682	10.11%
HANA	282,100	14,336,325	5.03%
HANA-R	376,000	18,994,475	6.70%
HENG	101,700	276,684	5.14%
HL	17,600	380,130	1.99%
HMPRO	2,603,000	37,206,270	7.00%
HMPRO-R	4,451,700	63,525,760	11.98%
HTC	4,500	148,500	1.85%
HUMAN	7,800	89,700	2.10%
ICHI	353,400	4,516,490	4.00%
III	180,200	2,524,810	8.43%
III-R	100	1,400	0.00%

ข้อมูลในเอกสารฉบับนี้ รวบรวมมาจากแหล่งข้อมูลที่เชื่อถือได้ อย่างไรก็ตาม บริษัทหลักทรัพย์ คิงส์ฟอร์ด จำกัด (มหาชน) ไม่สามารถที่จะยืนยันหรือรับรองความถูกต้องของข้อมูลเหล่านี้ได้ ไม่ว่าประการใด ๆ บทวิเคราะห์ในเอกสารนี้ จัดทำขึ้นโดยอ้างอิงหลักเกณฑ์ทางวิชาการเกี่ยวกับหลักการวิเคราะห์ และมีได้เป็นการชี้แนะหรือเสนอแนะให้ซื้อหรือขายหลักทรัพย์ใด ๆ การตัดสินใจซื้อหรือขายหลักทรัพย์ใด ๆ ของผู้อ่าน ไม่ว่าจะเกิดจากการอ่านบทความในเอกสารนี้หรือไม่ก็ตาม ล้วนเป็นผลจากการใช้วิจารณญาณของผู้อ่าน โดยไม่มีส่วนเกี่ยวข้องกับหรือพันธะผูกพันใด ๆ กับ บริษัทหลักทรัพย์ คิงส์ฟอร์ด จำกัด (มหาชน) ไม่ว่ากรณีใด

# Short Sales



KINGSFORD

มูลค่าการขายชอร์ต ณ วันที่ 04 เมษายน 2566

หลักทรัพย์	ปริมาณหุ้นที่ขายชอร์ต (หุ้น)	มูลค่าการขายชอร์ต (บาท)	%เทียบมูลค่าซื้อขายตลาดรวม
ILM	5,500	114,950	1.13%
ILM-R	29,700	623,130	6.11%
INTUCH	213,100	15,868,500	11.35%
INTUCH-R	384,000	28,524,650	20.46%
IP	13,400	167,920	3.21%
IRPC	9,343,400	24,983,882	22.19%
IRPC-R	627,400	1,675,410	1.49%
ITD	583,600	944,142	22.97%
ITD-R	7,900	12,805	0.31%
ITEL	101,900	338,588	10.36%
IVL	1,013,200	35,476,150	11.93%
IVL-R	1,173,800	40,669,900	13.82%
JAS	1,358,900	2,925,064	10.96%
JAS-R	2,823,600	6,057,698	22.77%
JMART	1,138,500	25,763,600	6.58%
JMART-R	1,717,200	38,988,930	9.92%
JMT	1,526,600	68,838,450	16.54%
JMT-R	751,700	33,795,925	8.14%
JR	2,700	17,685	2.09%
JTS	1,900	67,925	0.13%
JTS-R	7,500	273,075	0.51%
KAMART-R	5,500	46,200	0.10%
KBANK	884,000	116,979,550	7.40%
KBANK-R	178,100	23,586,400	1.49%
KCC	3,000	19,200	0.32%
KCE	156,800	7,080,250	6.69%
KCE-R	298,700	13,492,425	12.75%
KEX	142,300	2,320,960	5.63%
KEX-R	34,600	561,240	1.37%
KISS	6,100	42,395	2.62%
KKP	174,700	11,162,375	14.28%
KKP-R	122,600	7,861,875	10.02%
KLINIQA	5,100	206,525	0.31%
KLINIQA-R	16,300	653,225	1.00%
KSL	160,700	533,600	1.97%
KSL-R	105,400	346,326	1.29%
KTB	5,312,800	88,326,650	24.29%
KTB-R	1,483,900	24,661,620	6.78%
KTC	305,400	16,329,900	15.77%
KTC-R	111,900	5,987,350	5.78%
LALIN	6,600	57,750	3.12%
LANNA	40,700	605,560	2.84%
LH	2,345,700	22,909,475	22.96%
LH-R	449,600	4,382,810	4.40%
LOXLEY	6,600	13,332	4.32%
LPN	14,200	66,612	3.29%
M	26,800	1,380,200	6.97%
M-R	37,100	1,909,925	9.64%
MAJOR	61,400	1,007,120	3.46%
MAJOR-R	169,600	2,772,910	9.57%
MBK	16,300	263,120	3.31%
MBK-R	74,300	1,196,180	15.10%
MC	9,100	99,810	1.37%
MEGA	120,000	5,094,700	4.15%

ข้อมูลในเอกสารฉบับนี้ รวบรวมมาจากแหล่งข้อมูลที่เชื่อถือได้ อย่างไรก็ตาม บริษัทหลักทรัพย์ คิงส์ฟอร์ด จำกัด (มหาชน) ไม่สามารถที่จะยืนยันหรือรับรองความถูกต้องของข้อมูลเหล่านี้ได้ ไม่ว่าประการใด ๆ บทวิเคราะห์ในเอกสารนี้ จัดทำขึ้นโดยอ้างอิงหลักเกณฑ์ทางวิชาการเกี่ยวกับหลักการวิเคราะห์ และมีได้เป็นการชี้แนะ หรือเสนอแนะให้ซื้อหรือขายหลักทรัพย์ใด ๆ การตัดสินใจซื้อหรือขายหลักทรัพย์ใด ๆ ของผู้อ่าน ไม่ว่าจะเกิดจากการอ่านบทความในเอกสารนี้หรือไม่ก็ตาม ล้วนเป็นผลจากการใช้วิจารณญาณของผู้อ่าน โดยไม่มีส่วนเกี่ยวข้องกับหรือพันธะผูกพันใด ๆ กับ บริษัทหลักทรัพย์ คิงส์ฟอร์ด จำกัด (มหาชน) ไม่ว่ากรณีใด



# Short Sales



KINGSFORD

มูลค่าการขายชอร์ต ณ วันที่ 04 เมษายน 2566

หลักทรัพย์	ปริมาณหุ้นที่ขายชอร์ต (หุ้น)	มูลค่าการขายชอร์ต (บาท)	%เทียบมูลค่าซื้อขายตลาดรวม
MEGA-R	201,500	8,543,025	6.97%
MINT	2,045,000	66,120,600	21.88%
MINT-R	410,900	13,254,175	4.40%
MONO	99,900	138,898	1.63%
MONO-R	102,500	141,659	1.67%
MTC	410,700	14,229,900	10.78%
MTC-R	194,200	6,736,925	5.10%
NER	488,400	2,925,840	15.83%
NETBAY	25,500	591,210	0.70%
NEX	37,200	517,080	1.25%
NEX-R	5,000	68,960	0.17%
NOBLE	74,100	370,500	19.81%
NRF	154,900	876,885	4.51%
NSL	400	8,680	0.08%
NTV	200	7,750	0.51%
NUSA	200,000	206,000	1.61%
ONEE	176,300	1,008,275	2.50%
OR	1,990,400	42,574,610	13.12%
OR-R	1,054,600	22,491,280	6.95%
ORI	299,600	3,505,320	6.16%
ORI-R	172,200	2,014,740	3.54%
OSP	640,100	19,683,075	8.86%
OSP-R	1,091,800	33,566,450	15.12%
PLANB	1,905,600	16,382,620	16.31%
PLANB-R	279,200	2,401,120	2.39%
PLAT	29,400	107,914	2.50%
PR9-R	6,700	137,470	1.16%
PRI-R	8,400	308,750	0.88%
PRM	317,700	2,393,825	2.59%
PSH	29,500	374,650	7.69%
PSL	297,000	4,156,890	7.96%
PSL-R	838,600	11,737,200	22.48%
PTG	572,100	7,835,960	5.00%
PTG-R	496,800	6,793,000	4.34%
PTL	2,900	52,200	1.59%
PTL-R	10,800	194,150	5.91%
PTT	7,156,600	225,432,900	20.73%
PTTEP	598,100	95,514,250	4.94%
PTTEP-R	1,278,900	204,297,500	10.56%
PTTGC	2,204,400	100,147,950	13.38%
PTTGC-R	1,223,400	55,256,650	7.43%
QH	2,032,200	4,958,568	10.21%
QH-R	19,500	47,580	0.10%
RABBIT	376,400	350,249	4.53%
RABBIT-R	44,600	41,478	0.54%
RAM-R	600	32,100	3.77%
RATCH	553,000	21,439,225	11.19%
RATCH-R	187,200	7,244,050	3.79%
RBF	43,000	493,370	3.98%
RBF-R	184,600	2,110,760	17.11%
RCL	134,500	3,530,525	6.38%
RCL-R	249,500	6,538,525	11.84%
RJH	5,000	142,875	3.51%
RJH-R	4,300	122,800	3.02%
ROJNA	91,100	581,510	5.77%
RS	79,700	1,204,710	3.87%

ข้อมูลในเอกสารฉบับนี้ รวบรวมมาจากแหล่งข้อมูลที่เชื่อถือได้ อย่างไรก็ตาม บริษัทหลักทรัพย์ คิงส์ฟอร์ด จำกัด (มหาชน) ไม่สามารถที่จะยืนยันหรือรับรองความถูกต้องของข้อมูลเหล่านี้ได้ ไม่ว่าประการใด ๆ บทวิเคราะห์ในเอกสารนี้ จัดทำขึ้นโดยอ้างอิงหลักเกณฑ์ทางวิชาการเกี่ยวกับหลักการวิเคราะห์ และมีได้เป็นการชี้แนะหรือเสนอแนะให้ซื้อหรือขายหลักทรัพย์ใด ๆ การตัดสินใจซื้อหรือขายหลักทรัพย์ใด ๆ ของผู้อ่าน ไม่ว่าจะเกิดจากการอ่านบทความในเอกสารนี้หรือไม่ก็ตาม ล้วนเป็นผลจากการใช้วิจารณญาณของผู้อ่าน โดยไม่มีส่วนเกี่ยวข้องกับหรือพันธะผูกพันใด ๆ กับ บริษัทหลักทรัพย์ คิงส์ฟอร์ด จำกัด (มหาชน) ไม่ว่ากรณีใด

# Short Sales



KINGSFORD

มูลค่าการขายชอร์ต ณ วันที่ 04 เมษายน 2566

หลักทรัพย์	ปริมาณหุ้นที่ขายชอร์ต (หุ้น)	มูลค่าการขายชอร์ต (บาท)	%เทียบมูลค่าซื้อขายตลาดรวม
S	53,000	91,690	3.63%
S-R	32,300	55,884	2.21%
SABINA	8,900	238,075	1.66%
SABUY	660,900	7,622,760	5.76%
SABUY-R	395,500	4,531,240	3.45%
SAK	13,100	82,560	2.98%
SAMART	54,200	228,238	2.65%
SAMART-R	200	836	0.01%
SAPPE	7,800	465,600	0.61%
SAPPE-R	4,100	243,850	0.32%
SAT	10,400	199,680	2.06%
SAT-R	41,200	792,040	8.17%
SAWAD	323,600	17,176,275	6.70%
SAWAD-R	469,800	24,956,525	9.73%
SC	161,900	695,288	3.11%
SC-R	77,000	330,292	1.48%
SCB	597,700	61,583,750	11.33%
SCB-R	298,100	30,704,300	5.65%
SCC	75,000	23,710,000	5.01%
SCC-R	153,300	48,372,600	10.24%
SCCC	3,300	457,300	2.28%
SCCC-R	19,600	2,712,600	13.56%
SCGP	522,400	23,661,700	6.73%
SCGP-R	434,300	19,690,775	5.60%
SENA	43,300	150,684	4.23%
SGP	115,400	1,038,600	24.92%
SGP-R	85,400	768,600	18.44%
SHR	253,000	1,048,578	3.21%
SHR-R	246,300	1,019,668	3.12%
SINGER	310,200	5,433,570	1.90%
SINGER-R	1,800	32,040	0.01%
SIRI	11,500,700	20,509,945	2.82%
SIRI-R	3,855,400	6,875,859	0.95%
SIS	5,700	134,520	3.79%
SIS-R	700	16,660	0.47%
SISB	30,400	894,975	1.85%
SISB-R	18,900	553,850	1.15%
SJWD	149,400	2,975,540	6.05%
SJWD-R	37,800	751,480	1.53%
SKR-R	100	920	0.04%
SKY	9,600	271,200	0.13%
SKY-R	40,900	1,178,650	0.57%
SMPC	3,300	40,920	1.51%
SMPC-R	7,000	86,800	3.20%
SNC	11,400	157,910	4.20%
SNC-R	700	9,730	0.26%
SNNP-R	47,700	1,184,740	0.41%
SPA	28,600	321,490	0.71%
SPA-R	8,400	94,080	0.21%
SPALI	369,000	8,323,540	10.21%
SPALI-R	48,000	1,078,680	1.33%
SPCG	14,200	193,360	6.19%
SPCG-R	6,000	82,200	2.62%
SPRC	3,647,200	39,668,720	22.09%
SPRC-R	915,900	9,951,920	5.55%
SSP	50,800	490,365	2.50%

ข้อมูลในเอกสารฉบับนี้ รวบรวมมาจากแหล่งข้อมูลที่เชื่อถือได้ อย่างไรก็ตาม บริษัทหลักทรัพย์ คิงส์ฟอร์ด จำกัด (มหาชน) ไม่สามารถที่จะยืนยันหรือรับรองความถูกต้องของข้อมูลเหล่านี้ได้ ไม่ว่าประการใด ๆ บทวิเคราะห์ในเอกสารนี้ จัดทำขึ้นโดยอ้างอิงหลักเกณฑ์ทางวิชาการเกี่ยวกับหลักการวิเคราะห์ และมีได้เป็นการชี้แนะ หรือเสนอแนะให้ซื้อหรือขายหลักทรัพย์ใด ๆ การตัดสินใจซื้อหรือขายหลักทรัพย์ใด ๆ ของผู้อ่าน ไม่ว่าจะเกิดจากการอ่านบทความในเอกสารนี้หรือไม่ก็ตาม ล้วนเป็นผลจากการใช้วิจารณญาณของผู้อ่าน โดยไม่มีส่วนเกี่ยวข้องกับหรือพึ่งพิงผูกพันใด ๆ กับ บริษัทหลักทรัพย์ คิงส์ฟอร์ด จำกัด (มหาชน) ไม่ว่ากรณีใด

# Short Sales



KINGSFORD

มูลค่าการขายชอร์ต ณ วันที่ 04 เมษายน 2566

หลักทรัพย์	ปริมาณหุ้นที่ขายชอร์ต (หุ้น)	มูลค่าการขายชอร์ต (บาท)	%เทียบมูลค่าซื้อขายตลาดรวม
SSP-R	800	7,760	0.04%
STA	137,600	3,219,950	3.71%
STA-R	382,900	8,911,590	10.33%
STANLY	500	90,450	6.25%
STEC	333,600	4,186,210	6.40%
STEC-R	159,400	1,996,350	3.06%
STGT	134,000	1,393,600	8.27%
STGT-R	37,300	385,990	2.30%
STPI	28,000	115,008	5.24%
SUPER	9,728,100	6,550,716	6.28%
SUPER-R	3,217,400	2,155,658	2.08%
SUSCO	174,000	631,100	6.20%
SUSCO-R	79,100	287,262	2.82%
SYNEX	26,100	377,260	5.73%
SYNEX-R	30,400	439,400	6.67%
TASCO	266,400	5,151,860	8.30%
TCAP	314,800	14,486,350	7.07%
TCAP-R	213,600	9,825,600	4.80%
TEAMG	32,700	340,080	1.15%
THANI	257,500	952,750	6.05%
THANI-R	60,400	222,054	1.42%
THCOM	43,600	606,960	1.89%
THG	11,000	750,750	0.99%
THG-R	2,000	136,500	0.18%
TIDLOR	364,100	9,284,550	12.90%
TIDLOR-R	222,600	5,664,900	7.89%
TIPH	148,100	6,061,100	15.88%
TIPH-R	110,100	4,511,600	11.80%
TISCO	402,500	40,853,750	16.39%
TISCO-R	49,200	4,993,800	2.00%
TKC	15,300	365,850	0.67%
TKC-R	1,200	28,440	0.05%
TKN	102,100	944,765	1.73%
TKN-R	94,800	872,700	1.60%
TKS	261,300	3,006,930	16.98%
TKS-R	900	10,340	0.06%
TLI	101,900	1,332,330	4.31%
TLI-R	288,800	3,754,720	12.21%
TOA	30,800	954,800	9.10%
TOA-R	31,400	973,400	9.28%
TOP	829,900	44,488,025	14.92%
TOP-R	371,900	19,886,100	6.69%
TPIPL	170,700	268,032	3.37%
TPIPP	616,300	2,072,304	44.43%
TPIPP-R	244,600	821,798	17.64%
TQM	24,400	789,625	4.47%
TQM-R	53,100	1,722,050	9.73%
TRUE	3,242,400	26,630,400	6.52%
TRUE-R	1,974,800	16,312,055	3.97%
TSE	62,000	150,162	0.92%
TSTH	93,200	104,061	2.86%
TTA	248,800	1,935,280	9.95%
TTA-R	407,900	3,175,870	16.31%
TTB	58,427,100	83,608,697	25.31%
TTCL	12,700	56,896	4.06%
TTW	39,600	344,520	7.12%

ข้อมูลในเอกสารฉบับนี้ รวบรวมมาจากแหล่งข้อมูลที่เชื่อถือได้ อย่างไรก็ตาม บริษัทหลักทรัพย์ คิงส์ฟอร์ด จำกัด (มหาชน) ไม่สามารถที่จะยืนยันหรือรับรองความถูกต้องของข้อมูลเหล่านี้ได้ ไม่ว่าประการใด ๆ บทวิเคราะห์ในเอกสารนี้ จัดทำขึ้นโดยอ้างอิงหลักเกณฑ์ทางวิชาการเกี่ยวกับหลักการวิเคราะห์ และมีได้เป็นการชี้แนะ หรือเสนอแนะให้ซื้อหรือขายหลักทรัพย์ใด ๆ การตัดสินใจซื้อหรือขายหลักทรัพย์ใด ๆ ของผู้อ่าน ไม่ว่าจะเกิดจากการอ่านบทความในเอกสารนี้หรือไม่ก็ตาม ล้วนเป็นผลจากการใช้วิจารณญาณของผู้อ่าน โดยไม่มีส่วนเกี่ยวข้องกับหรือพึ่งพิงผูกพันใด ๆ กับ บริษัทหลักทรัพย์ คิงส์ฟอร์ด จำกัด (มหาชน) ในวาระนี้

# Short Sales



KINGSFORD

## มูลค่าการขายชอร์ต ณ วันที่ 04 เมษายน 2566

หลักทรัพย์	ปริมาณหุ้นที่ขายชอร์ต (หุ้น)	มูลค่าการขายชอร์ต (บาท)	%เทียบมูลค่าซื้อขายตลาดรวม
TTW-R	16,800	146,160	3.02%
TU	4,099,500	56,013,770	13.86%
TU-R	5,178,100	70,466,370	17.50%
TVO	517,200	13,705,800	45.56%
UBE	83,300	115,073	4.22%
UNIQ	80,700	304,740	3.80%
UTP	4,600	62,560	6.68%
UV	10,800	30,888	2.14%
UVAN	4,600	34,210	2.32%
VGI	974,600	3,913,338	1.92%
VGI-R	1,603,200	6,439,962	3.15%
VIBHA	33,200	87,648	6.54%
WHA	2,552,600	11,139,792	6.84%
WHA-R	2,016,900	8,792,942	5.40%
WHAUP	316,100	1,243,450	6.49%
WHAUP-R	72,000	285,866	1.48%
WICE	74,300	741,315	5.92%
WORK	9,600	165,830	6.76%
XO	1,400	16,240	0.87%
XPG	1,552,100	1,752,114	8.79%
XPG-R	403,600	453,873	2.29%
YGG	27,400	197,600	3.13%
YGG-R	200	1,435	0.02%

หมายเหตุ - ไม่รวมรายการขายชอร์ตของสมาชิกที่เป็นผู้ร่วมค้ำหน่วยลงทุนหรือผู้ดูแลสภาพคล่องของหน่วยลงทุนของกองทุนรวมอีทีเอฟเพื่อบัญชีบริษัทประเภทเพื่อทำกำไรจากส่วนต่างของราคาหรือเพื่อดูแลสภาพคล่อง แลแล้วแต่กรณี

ข้อมูลในเอกสารฉบับนี้ รวบรวมมาจากแหล่งข้อมูลที่เชื่อถือได้ อย่างไรก็ตาม บริษัทหลักทรัพย์ คิงส์ฟอร์ด จำกัด (มหาชน) ไม่สามารถที่จะยืนยันหรือรับรองความถูกต้องของข้อมูลเหล่านี้ได้ ไม่ว่าประการใด ๆ บทวิเคราะห์ในเอกสารนี้ จัดทำขึ้นโดยอ้างอิงหลักเกณฑ์ทางวิชาการเกี่ยวกับหลักการวิเคราะห์ และมีได้เป็นการชี้แนะ หรือเสนอแนะให้ซื้อหรือขายหลักทรัพย์ใด ๆ การตัดสินใจซื้อหรือขายหลักทรัพย์ใด ๆ ของผู้อ่าน ไม่ว่าจะเกิดจากการอ่านบทความในเอกสารนี้หรือไม่ก็ตาม ล้วนเป็นผลจากการใช้วิจารณญาณของผู้อ่าน โดยไม่มีส่วนเกี่ยวข้องกับหรือพึ่งพิงผูกพันใด ๆ กับ บริษัทหลักทรัพย์ คิงส์ฟอร์ด จำกัด (มหาชน) ไม่สามารถทำได้



# Stock Calendar



KINGSFORD

รายงานการเปลี่ยนแปลงการถือหลักทรัพย์ของผู้บริหาร (แบบ 59-2) ประจำวันที่ 4 เมษายน 2566

ชื่อผู้บริหาร	ประเภทหลักทรัพย์	วันที่ได้มา / จำนวน	จำนวน	ราคา	วิธีการได้มา/หน่าย	
QTC	นาย พูลพิพัฒน์ ดันธนสิน	หุ้นสามัญ	03/04/2566	12,900	4.72	ซื้อ
COMAN	นาย วสวรรณ ประเสริฐศิลป์	หุ้นสามัญ	03/04/2566	88,700	5.00	ซื้อ
SYNTEC	นาย จิรโมท พหุสูตร	หุ้นสามัญ	03/04/2566	187,000	1.67	ซื้อ
SUPER	นาย จอมทรัพย์ โลจายะ	หุ้นสามัญ	03/04/2566	9,000,000	0.67	ซื้อ
CEYE	นาย ยุทธนา โรจนวิษ	หุ้นสามัญ	31/03/2566	20,000	5.00	ขาย
TVDH	นาย วีรศักดิ์ วิโรจน์วัฒนกุล	หุ้นสามัญ	04/04/2566	<del>500,000</del> Revoked by Reporter	0.70	ซื้อ
TVDH	นาย วีรศักดิ์ วิโรจน์วัฒนกุล	หุ้นสามัญ	04/04/2566	500,000	0.70	ซื้อ
TSTE	นาย ประภาส ชุตินาทรพันธ์	หุ้นสามัญ	31/03/2566	11,200	8.28	ซื้อ
TSTE	นาย ประภาส ชุตินาทรพันธ์	หุ้นสามัญ	03/04/2566	25,000	8.32	ซื้อ
BAFS	นาย จักรสนิท กฤษสอาดใจ	หุ้นสามัญ	03/04/2566	5,000	31.50	ซื้อ
PROEN	นาย วิศรุต มานูญพล	หุ้นสามัญ	03/04/2566	20,000	6.20	ขาย
COLOR	นาย รัช ทองวานิช	หุ้นสามัญ	31/03/2566	44,600	1.69	ซื้อ
COLOR	นาย รัช ทองวานิช	หุ้นสามัญ	03/04/2566	13,100	1.68	ซื้อ
HTC	พันเอก พัชร รัตตกุล	หุ้นสามัญ	03/04/2566	98,700	33.04	ขาย
EKH	นาย สุทธิพงศ์ ตั้งสัจจะพจน์	หุ้นสามัญ	03/04/2566	10,000	8.00	ซื้อ
STC	นาย สุรสิทธิ์ ชัยตระกูลทอง	หุ้นสามัญ	03/04/2566	57,100	0.78	ซื้อ
APP	นาย ธานีรินทร์ พรศิริวิเวช	หุ้นสามัญ	31/03/2566	7,000	3.00	ขาย

# Stock Calendar



KINGSFORD

แบบรายงานการได้มาหรือจำหน่ายหลักทรัพย์ของกิจการ (แบบ 246-2) ประจำปีที่ 04 เมษายน 2566

หลักทรัพย์	ชื่อผู้ได้มา/จำหน่าย	วิธีการ	ประเภท หลักทรัพย์ <sup>1</sup>	% ก่อน ได้มา/ จำหน่าย	% ได้มา/ จำหน่าย	% หลัง ได้มา/ จำหน่าย	วันที่ได้มา/ จำหน่าย	% ก่อน ได้มา/ จำหน่าย (กลุ่ม) <sub>2</sub>	% ได้มา/ จำหน่าย (กลุ่ม) <sub>2</sub>	% หลัง ได้มา/ จำหน่าย (กลุ่ม) <sub>2</sub>
AS	บริษัท หลักทรัพย์จัดการกองทุนรวมบัวหลวง จำกัด	จำหน่าย	หุ้น	13.3359	8.0913	5.2446	30/03/2566	13.3359	8.0913	5.2446

# Stock Calendar



KINGSFORD

April 2023				
Monday	Tuesday	Wednesday	Thursday	Friday

3	4	5	6	7
<b>XD</b> THCOM (0.50 (ທຣະ))  <b>Shares</b> IRCP 10,067,338 Shares	<b>XD</b> DCC (0.0110 (ທຣະ)) SCGP (0.35 (ທຣະ))  <b>Shares</b> SDC 15,873,015 Shares UREKA 10,683,760 Shares	<b>XD</b> GLORY (0.06 (ທຣະ))  <b>Shares</b> ECF 18,000 Shares	ວັນພຸດ	<b>XD</b> CHEWA (0.0183 (ທຣະ)) GPI (0.04 (ທຣະ)) SCC (2.00 (ທຣະ)) SMPC (0.40 (ທຣະ))

10	11	12		
<b>XD</b> QTC (0.20 (ທຣະ)) BPP (0.30 (ທຣະ)) BANPU (0.75 (ທຣະ)) ATP30 (0.03 (ທຣະ))	<b>XD</b> KWC (10.00 (ທຣະ)) JMT (0.59 (ທຣະ)) JMART (0.66 (ທຣະ)) J (0.03 (ທຣະ))	<b>XD</b> TTB (0.053 (ທຣະ))	ວັນພຸດ	ວັນພຸດ

17	18	19	20	21
<b>XD</b> UKEM (0.015 (ທຣະ)) TMT (0.15 (ທຣະ)) SCB (5.19 (ທຣະ)) S11 (0.10 (ທຣະ)) KBANK (3.50 (ທຣະ)) GC (0.15 (ທຣະ))	<b>XD</b> TOG (0.43 (ທຣະ)) TIPCO (0.70 (ທຣະ)) TCAP-P (1.90 (ທຣະ)) TCAP (1.90 (ທຣະ)) RS (10 : 1 ຫຸ້ນ) RS (0.011111112 (ທຣະ)) KTC (1.15 (ທຣະ)) KTB-P (0.8365 (ທຣະ)) KTB (0.682 (ທຣະ)) KGI (0.355 (ທຣະ))	<b>XD</b> YUASA (0.346 (ທຣະ)) TPLAS (0.10 (ທຣະ)) TIDLOR (8 : 1 ຫຸ້ນ) TIDLOR (0.292 (ທຣະ)) STGT (0.25 (ທຣະ)) STA (0.72 (ທຣະ)) STA (0.28 (ທຣະ)) PNJ (0.05 (ທຣະ)) HMPRO (0.21 (ທຣະ)) FTE (0.06 (ທຣະ))	<b>XD</b> THANA (0.07 (ທຣະ)) NER (0.31 (ທຣະ)) MAJOR (0.25 (ທຣະ)) JR (0.09 (ທຣະ)) AIT (0.17 (ທຣະ))	<b>XD</b> TISCO-P (7.75 (ທຣະ)) TISCO (7.75 (ທຣະ)) PSL (0.25 (ທຣະ)) BBL (3.00 (ທຣະ))

XD - Excluding Dividend	XD(ST) - Excluding Stock Dividend	XM - Exclude meetings	XN - Ex-Capital Return	XI - Excluding Interest
XP - Excluding Principal	XR - Excluding Right	XW - Excluding Warrant	XS - Excluding Short-term Warrant	XA - Excluding All
XE - Excluding Exercise	*ND - No Dividend Payment	PD - Payment Date	XT - Excluding TSR ; @ - price per share / price per unit /	
XD - Excluding Dividend	XD(ST) - Excluding Stock Dividend	XM - Exclude meetings	XN - Ex-Capital Return	XI - Excluding Interest
XP - Excluding Principal	XR - Excluding Right	XW - Excluding Warrant	XS - Excluding Short-term Warrant	XA - Excluding All
XE - Excluding Exercise	*ND - No Dividend Payment	PD - Payment Date	XT - Excluding TSR ; @ - price per share / price per unit /	

NVDR Update

วันที่ 05 เมษายน 2566

Most Active Values (Btmn)

Top 20 Net Buying Value (B m)					Top 20 Net Selling Value (B m)					Month to Date		Year to Date							
เมษ-ก.ค.66					เมษ-ก.ค.66					เมษายน 2566		03 ม.ค.-4 เม.ย 6							
4	3	31	30	29	4	3	31	30	29	Net Buy	Net Sell	Net Buy	Net Sell						
1 KBANK	350.4	749.6	-73.6	-254.6	-194.7	PTTEP	-474.6	333.9	-143.0	-177.7	-131.8	KBANK	1,099.94	DELTA	(1,057.43)	CPALL	6,530.7	KBANK	-9,105.3
2 SIRI	109.8	16.0	44.6	-24.5	11.3	DELTA	-339.1	-718.3	386.8	1,638.9	880.2	BDMS	626.59	TU	(158.91)	MAKRO	4,475.9	KKP	-2,343.0
3 BH	101.5	46.1	76.8	45.8	165.8	SCB	-185.1	93.9	89.0	-43.7	108.4	CPALL	507.71	PTTEP	(140.65)	BDMS	4,345.7	PTT	-1,871.0
4 CPN	82.0	75.6	70.0	45.1	9.6	IVL	-88.4	-36.0	-12.3	-60.1	-16.0	PTT	273.64	IVL	(124.42)	BBL	2,536.2	BANPU	-1,463.4
5 TISCO	51.1	7.4	-72.3	-64.4	52.2	JMART	-82.4	3.6	-0.5	-60.9	-33.6	CBG	203.33	SCB	(91.28)	SCC	2,107.0	PTTGC	-1,366.6
6 BBL	40.1	151.2	-93.7	-124.2	-229.6	HMPRO	-57.7	-9.0	-25.9	-44.5	3.1	BBL	191.21	COM7	(89.50)	TASCO	1,913.6	BCP	-1,321.5
7 AMATA	36.6	16.4	14.9	53.8	-0.6	BCP	-48.1	-4.4	-72.0	-32.4	-66.7	BGRIM	178.37	JMART	(78.83)	TRUEE	1,626.3	OR	-1,305.3
8 AOT	29.7	72.5	139.9	-139.3	-80.3	GLOBAL	-45.4	-33.1	9.0	-22.6	-15.1	TOP	165.05	GLOBAL	(78.46)	JMART	1,370.7	CPN	-1,241.7
9 BJC	24.2	-19.4	47.5	-11.5	50.9	SINGER	-37.9	-11.9	-17.5	-74.1	31.4	CPN	157.52	BANPU	(72.12)	HANA	1,334.6	BLA	-1,133.1
10 PTT	23.1	250.5	183.7	-29.6	105.9	BTS	-31.7	54.7	5.3	23.6	33.8	BH	147.68	HMPRO	(66.66)	INTUCH	1,257.4	CPF	-1,008.0
11 AP	19.1	5.3	5.7	5.1	0.8	CPF	-28.9	63.0	47.8	7.3	26.3	SIRI	125.77	EA	(63.73)	MINT	1,214.5	ESSO	-972.0
12 MAKRO	18.7	11.1	24.8	11.1	70.5	ADVANC	-27.3	50.6	5.6	43.6	-47.9	AOT	102.17	GULF	(58.20)	TRUE	1,198.9	BAM	-865.9
13 HANA	15.4	-29.6	-12.6	-60.8	11.3	BANPU	-21.4	-50.8	-23.8	-67.6	-39.8	OSP	100.67	BCP	(52.51)	ADVANC	942.4	IRPC	-768.0
14 KTB	13.4	40.2	-67.5	-43.5	0.0	TOP	-21.3	186.4	-9.5	12.2	-44.3	SCC	91.46	SINGER	(49.83)	WHA	877.6	BEM	-709.8
15 TASCO	12.4	-0.3	7.3	5.8	1.3	KTC	-18.8	-10.5	7.6	-29.0	-11.1	LH	68.60	ITC	(49.28)	ITC	831.8	BH	-699.8
16 KCE	12.1	-11.6	-35.3	-11.8	9.7	BLA	-18.3	4.1	-6.7	-3.6	-16.5	TTB	68.13	KTC	(29.30)	CBG	774.3	HMPRO	-634.9
17 SVI	10.9	-7.8	-0.2	-6.7	-3.6	GUNKUL	-16.5	9.9	-11.1	-15.1	-29.1	TIDLOR	64.18	SAWAD	(28.35)	TTB	759.0	KTC	-628.9
18 SCC	8.7	82.8	-12.9	-132.1	5.0	PTTGC	-15.5	51.2	8.6	-2.5	-3.4	TISCO	58.53	SUPER	(27.88)	CENDEL	752.2	CRC	-551.6
19 AH	8.5	12.3	6.8	6.9	-1.0	ESSO	-11.6	18.3	5.9	-10.3	-0.4	TCAP	55.04	RCL	(24.83)	SAWAD	722.8	KTB	-474.7
20 THANI	7.5	-0.6	0.6	2.2	-1.8	INTUCH	-11.3	-11.1	3.9	-27.3	56.7	KTB	53.60	SKY	(23.83)	AMATA	647.1	TU	-468.7

Total Volume Shares						NVDR Shrs.					
	Buy	Sell	Total	Net	Turn.	5-Apr-23	% of paidup	5-Apr-23	% of paidup	Paid up Capital (Last)	
1 24CS	39,000	243,000	282,000	-204,000	20.54	25,170,441	5.85	#N/A	#N/A	430,000,000	
2 7UP	608,500	1,834,310	2,442,810	-1,225,810	10.34	7,894,463	1.44	3,092,210	0.69	549,995,954	
3 AS	618,800	846,903	1,465,703	-228,103	7.28	46,056	0.06	#N/A	#N/A	78,400,000	
4 AAI	189,900	28,400	218,300	161,500	6.73	77,598,211	1.51	29,743,119	0.98	5,143,071,814	
5 AAV	2,524,300	1,850,529	4,374,829	673,771	19.05	8,200	0.00	62,400	0.01	980,000,000	
6 ABM	9,100	24,000	33,100	-14,900	3.42	14,533,384	1.20	800,664	0.07	1,209,384,615	
7 ACC	240,800	176,400	417,200	64,400	3.30	10,180,071	0.48	#N/A	#N/A	2,125,000,000	
8 ACE	799,100	1,933,300	2,732,400	-1,134,200	7.57	672,076,585	5.52	353,926,265	7.30	12,164,285,713	
9 ACG	18,600	-	18,600	18,600	11.50	5,221,596	1.31	3,268,124	1.09	400,000,000	
10 ADB	122,800	160,500	283,300	-37,700	7.00	1,077,929	2.16	#N/A	#N/A	49,999,917	
11 ADD	100	9,100	9,200	-9,000	5.75	2,372,165	0.58	1,223,467	0.39	406,411,160	
12 ADVANC	983,603	1,112,641	2,096,244	-129,038	20.41	16,390,939	1.22	4,306,304	0.32	1,343,055,623	
13 AEONTS	38,400	69,800	108,200	-31,400	15.69	177,619,329	1.75	38,450,400	0.38	10,175,999,960	
14 AF	23,300	13,000	36,300	10,300	5.24	1,428,900	0.24	211,225	0.04	600,000,000	
15 AGE	205,572	244,300	449,872	-38,728	5.02	54,896,911	7.56	31,173,421	5.20	725,999,923	
16 AH	388,579	114,300	502,879	274,279	26.85	1,963,453	1.23	#N/A	#N/A	160,000,000	
17 AI	100	18,400	18,500	-18,300	4.05	220,767,058	7.42	241,595,912	8.13	2,974,209,736	
18 AIE	52,500	60,000	112,500	-7,500	5.93	19,252,856	7.70	11,410,746	4.56	250,000,000	
19 AIE-W2	952,502	32,100	984,602	920,402	8.12	2,773,601	0.17	198,800	0.01	1,600,000,000	
20 AIT	874,203	56,700	930,903	817,503	13.86	190,610	0.42	19,100	0.04	45,574,266	

Source : SET.OR.TH

ข้อมูลในเอกสารฉบับนี้ รวบรวมมาจากแหล่งข้อมูลที่น่าเชื่อถือ อย่างไรก็ตาม บริษัทหลักทรัพย์ คิงส์ฟอร์ด จำกัด (มหาชน) ไม่สามารถที่จะยืนยันหรือรับรองความถูกต้องของข้อมูลเหล่านี้ได้ ไม่ว่าประการใดๆ บทวิเคราะห์ในเอกสารนี้ จัดทำขึ้นโดยอ้างอิงถึงข้อมูลทางวิชาการที่เกี่ยวกับหลักทรัพย์วิเคราะห์ และมิได้เป็นการชี้แนะหรือเสนอแนะให้ซื้อหรือขายหลักทรัพย์ใด ๆ การตัดสินใจซื้อหรือขายหลักทรัพย์ใด ๆ ของผู้ลงทุน ไม่ว่าจะเกิดจากการอ่านบทความในเอกสารนี้หรือไม่ก็ตาม ล้วนเป็นผลจากการใช้วิจารณญาณของผู้ลงทุน โดยไม่มีส่วนเกี่ยวข้องกับบริษัทผู้จัดทำ กับ บริษัทหลักทรัพย์ คิงส์ฟอร์ด จำกัด (มหาชน) ไม่มีการเปิด





## คำแนะนำการลงทุน และความหมายของคำแนะนำการลงทุน

Stock Rating หมายถึงการให้คำแนะนำการลงทุนของบริษัท แบ่งเป็น 3 ระดับ

Buy หมายถึง ราคาพื้นฐานสูงกว่าราคาตลาด 15% หรือมากกว่า

Hold หมายถึงราคาพื้นฐานสูงกว่าราคาตลาดไม่เกิน 15% หรือต่ำกว่าราคาตลาดไม่เกิน 15 %

Sell หมายถึง ราคาพื้นฐานต่ำกว่าราคาตลาด 15% หรือมากกว่า

เอกสารฉบับนี้จัดทำขึ้นโดยบริษัทหลักทรัพย์คิงส์ฟอร์ด จำกัด (มหาชน) ข้อมูลที่ปรากฏในเอกสารฉบับนี้จัดทำโดยอาศัยข้อมูลที่จัดหาจากแหล่งที่เชื่อถือหรือควรเชื่อว่ามี ความน่าเชื่อถือ และ/หรือถูกต้อง อย่างไรก็ตามบริษัทไม่ยืนยัน และไม่รับรองถึงความครบถ้วนสมบูรณ์หรือถูกต้องของข้อมูลดังกล่าว และไม่ได้ประกันราคาหรือผลตอบแทน ของหลักทรัพย์ที่ปรากฏข้างต้น แม้ว่าข้อมูลดังกล่าวจะปรากฏข้อความที่อาจเป็นหรืออาจตีความว่าเป็นเช่นนั้นได้ บริษัทจึงไม่รับผิดชอบต่อการนำเอาข้อมูล ข้อความ ความเห็น และหรือบทสรุปที่ปรากฏในเอกสารฉบับนี้ไปใช้ไม่ว่ากรณีใดๆ ข้อมูลและความเห็นที่ปรากฏอยู่ในเอกสารฉบับนี้ได้ประสงค์จะชี้ชวน เสนอแนะ หรือจูงใจให้ลงทุน ใน หรือ ซื้อหรือขายหลักทรัพย์ที่ปรากฏในเอกสารฉบับนี้และข้อมูลมีการแก้ไขเพิ่มเติมเปลี่ยนแปลงโดยมีต้องแจ้งให้ทราบล่วงหน้า ผู้ลงทุนควรใช้ดุลยพินิจอย่างรอบคอบใน การลงทุนในหรือซื้อหรือขายหลักทรัพย์ บริษัทสงวนลิขสิทธิ์ในข้อมูลที่ปรากฏในเอกสารนี้ ห้ามมิให้ผู้ใดใช้ประโยชน์ ทำซ้ำ ดัดแปลง นำออกแสดง ทำให้ปรากฏหรือเผยแพร่ ต่อสาธารณชน ไม่ว่าด้วยประการใดๆ ซึ่งข้อมูลในเอกสารนี้ไม่ว่าทั้งหมดหรือบางส่วน เว้นแต่ได้รับอนุญาตเป็นหนังสือจากบริษัทเป็นการล่วงหน้า การกล่าว คัด หรืออ้างอิง ข้อมูลบางส่วนตามสมควรในเอกสารนี้ ไม่ว่าในบทความ บทวิเคราะห์ บทวิจัย หรือในเอกสาร หรือการสื่อสารอื่นใดจะต้องกระทำโดยถูกต้อง และไม่เป็นการก่อให้เกิดการ เข้าใจผิดหรือความเสียหายแก่บริษัท ต้องรับรู้ถึงความเป็นเจ้าของลิขสิทธิ์ในข้อมูลบริษัท และต้องอ้างอิงถึงเอกสารฉบับนี้ และวันที่ในเอกสารฉบับนี้ของบริษัทโดยชัดเจน การลงทุนในหรือซื้อหรือขายหลักทรัพย์ย่อมมีความเสี่ยง ท่านควรทำความเข้าใจอย่างถ่องแท้ต่อลักษณะของหลักทรัพย์แต่ละประเภทและควรศึกษาข้อมูลของบริษัทที่ออก หลักทรัพย์และข้อมูลอื่นใดที่เกี่ยวข้องก่อนการตัดสินใจลงทุนในหรือซื้อหรือขายหลักทรัพย์

ข้อมูลในเอกสารฉบับนี้ รวบรวมมาจากแหล่งข้อมูลที่นำเสนออย่างไว้ใจได้ บริษัทหลักทรัพย์ คิงส์ฟอร์ด จำกัด(มหาชน)ไม่สามารถที่จะยืนยันหรือรับรองความถูกต้องของข้อมูลเหล่านี้ได้ ไม่ว่าประการใดๆ บทวิเคราะห์ในเอกสารนี้ จัดทำขึ้นโดยอ้างอิง หลักเกณฑ์ทางวิชาการเกี่ยวกับหลักการวิเคราะห์ และมีได้เป็นการชี้แนะ หรือเสนอแนะให้ซื้อหรือขายหลักทรัพย์ใดๆ การตัดสินใจหรือขายหลักทรัพย์ใดๆ ของผู้อ่าน ไม่ว่าจะเกิดจากการอ่านบทความในเอกสารนี้หรือไม่ก็ตาม ล้วนเป็นผลจากการใช้ วิจารณญาณของผู้อ่าน โดยไม่มีส่วนเกี่ยวข้องกับคิงส์ฟอร์ด จำกัด (มหาชน) ไม่ว่ากรณีใด

# Disclaimer



KINGSFORD

Thai Institute of Directors Association (IOD) – Corporate Governance Report Rating 2020 (CG Score) ข้อมูล 27 ตุลาคม 2565



AAV	AYUD	CFRESH	DRT	GLOBAL	JWD	MC	OTO	Q-CON	SEAOIL	STEC	TK	TVDH
ADVANC	BAFS	CGH	DTAC	GPI	K	MCOT	PAP	QH	SE-ED	STGT	TKN	TVI
AF	BAM	CHEWA	DUSIT	GPSC	KBANK	METCO	PCSGH	QTC	SELIC	STI	TKS	TVO
AH	BANPU	CHO	EA	GRAMMY	KCE	MFEC	PDG	RATCH	SENA	SUN	TKT	TWPC
AIRA	BAY	CIMBT	EASTW	GULF	KEX	MINT	PDJ	RBF	SENAJ	SUSCO	TMILL	U
AJ	BBIK	CK	ECF	GUNKUL	KGI	MONO	PG	RS	SGF	SUTHA	TMT	UAC
AKP	BBL	CKP	ECL	HANA	KKP	MOONG	PHOL	S	SHR	SVI	TNDT	UBIS
AKR	BCP	CM	EE	HARN	KSL	MSC	PLANB	S&J	SICT	SYMC	TNITY	UPOIC
ALLA	BCPG	CNT	EGCO	HENG	KTB	MST	PLANET	SAAM	SIRI	SYNTEC	TOA	UV
ALT	BDMS	COLOR	EPG	HMPRO	KTC	MTC	PLAT	SABINA	SIS	TACC	TOP	VCOM
AMA	BEM	COM7	ETC	ICC	LALIN	MVP	PORT	SAMART	SITHAI	TASCO*	TPBI	VGI
AMARIN	BEYOND	COMAN	ETE	ICHI	LANNA	NYCL	PPS	SAMTEL	SMP	TCAP	TQM	VIH
AMATA	BGC	COTTO	FN	III	LHFG	NEP	PR9	SAT	SNC	TEAMG	TRC	WACOAL
AMATAV	BGRIM	CPALL	FNS	ILINK	LIT	NER	PREB	SC	SONIC	TFMAMA	TRUE*	WAVE
ANAN	BIZ	CPF	FPI	LOXLEY	ILM	NKI	PRG	SCB	SORKON	THANA	TSC	WHA
AOT	BKI	CPI	FPT	IND	LPN	NOBLE	PRM	SCC	SPALI	THANI	TSR	WHAUP
AP	BOL	CPN	FSMART	INTUCH	LRH	NSI	PSH	SCCC	SPI	THCOM	TSTE	WICE
APURE	BPP	CRC	FVC	IP	LST	NVD	PSL	SCG	SPRC	THG*	TSTH	WINNER
ARIP	BRR	CSS	GC	IRC	MACO	NYT	PTG	SCGP	SPVI	THIP	TTA	XPG
ASP	BTS	DDD	GEL	IRPC	MAJOR	OISHI	PTT	SCM	SSC	THRE	TTB	ZEN
ASW	BTW	DELTA	GFPT	ITEL	MAKRO	OR	PTTEP	SCN	SSSC	THREL	TTCL	
AUCT	BWG	DEMCO	GGC	IVL	MALEE	ORI	PTTGC	SDC	SST	TIPCO	TTW	
AWC	CENTEL	DOHOME	GLAND	JTS	MBK	OSP	PYLON	SEAFCO	STA	TISCO	TU	



2S	ASEFA	BYD	DITTO	HTC	KISS	MK	PB	QLT	SFT	STANLY	TMI	UMI
7UP	ASIA	CBG	DMT	HUMAN	KK	MODERN*	PICO	RCL	SGP	STC	TNL	UOBKH
ABICO	ASIAN	CEN	DOD	HYDRO	KOOL	MTI	PIMO	RICHY	SIAM	STPI	TNP	UP
ABM	ASIMAR	CHARAN	DPAINT	ICN	KTIS	NBC	PIN	RJH	SINGER	SUC	TNR	UPF
ACE	ASK	CHAYO	DV8	IFS	KUMWEL	NCAP	PJW	ROJNA	SKE	SVOA	TOG	UTP
ACG	ASN	CHG	EASON	IIG	KUN	NCH	PL	RPC	SKN	SVT	TPA	VIBHA
ADB	ATP30	CHOTI	EFORL	IMH	KWC	NDR	PLE	RT	SKR	SWC	TPAC	VL
ADD	B	CHOW	ERW	INET	KWM	NETBAY	PM	RWI	SKY	SYNEX	TPCS	VPO
AEONTS	BA	CI	ESSO	INGRS	L&E	NEX	PMTA	S11	SLP	TAE	TPIPL	VRANDA
AGE	BC	CIG	ESTAR	INSET	LDC	NINE	PPP	SA	SMART	TAKUNI	TPIPP	WGE
AHC	BCH	CITY	FE	INSURE	LEO	NATION	PPPM	SABUY	SMD	TCC	TPLAS	WIKI
AIE	BE8	CIVIL	FLOYD	IRCP	LH	NNCL	PRAPAT	SAK	SMIT	TCMC	TPS	WIN
AIT	BEC	CMC	FORTH	IT	LHK	NOVA	PRECHA	SALEE	SMT	TFG	TQR	WINMED
ALUCON	SCAP	CPL	FSS	ITD	M	NP	PRIME	SAMCO	SNNP	TFI	TRITN	WORK
AMANAH	BH	CPW	FTE	J	MATCH	NRF	PRIN	SANKO	SNP	TFM	TRT	WP
AMR	BIG	CRANE	GBX	JAS	MBAX	NTV	PRINC	SAPPE	SO	TGH	TRU	XO
APCO	BJC	CRD	GCAP	JCK	MEGA	NUSA	PROEN	SAWAD	SPA	TIDLOR	TRV	YUASA
APCS	BJCHI	CSC	GENCO	JCKH	META	NWR	PROS	SCI	SPC	TIGER	TSE	ZIGA
AQUA	BLA	CSP	GJS	JMT	MFC	OCC	PROUD	SCP	SPCG	TIPH	TVT	
ARIN	BR	CV	GTB	JR	MGT	OGC	PSG	SE	SR	TITLE	TWP	
ARROW	BR1	CWT	GYT	KBS	MICRO	ONEE	PSTC	SECURE	SRICHA	TM	UBE	
AS	BROOK	DCC	HEMP	KCAR	MILL	PACO	PT	SFLEX	SSF	TMC	UEC	
ASAP	BSM	DHOUSE	HPT	KIAT	MITSUB	PATO	PTC	SFP	SSP	TMD	UKEM	



A	B52	CCP	D	GLOCON	JMART	MATI	NC	PPM	SISB	SVH	TNH	UNIQ
A5	BEAUTY	CGD	DCON	GLORY	JSP	M-CHAI	NEWS	PRAKIT	SK	PTECH	TNPC	UPA
AI	BGT	CMAN	EKH	GREEN	JUBILE	MCS	NFC	PTL	SOLAR	TC	TOPP	UREKA
ALL	BLAND	CMO	EMC	GSC	KASET	MDX	NSL	RAM	SPACK	TCCC	TPCH	VARO
ALPHAX	BM	CMR	EP	HL	KCM	MENA	NV	ROCK	SPG	TCJ	TPOLY	W
AMC	BROCK	CPANEL	EVER	HTECH	KWI	MJD	PAF	RP	SQ	TEAM	TRUBB	WFX
APP	BSBM	CPT	F&D	IHL	KYE	MORE	PEACE	RPH	STARK	THE	TTI	WPH
AQ	BTNC	CSR	FMT	INOX	LEE	MPIC	PF	RSP	STECH	THMUI	TYCN	YGG
AU	CAZ	CTW	GIFT	JAK	LPH	MUD	PK	SIMAT	SUPER	TKC	UMS	

ช่วงคะแนน	สัญลักษณ์	ความหมาย
90 - 100		ดีเลิศ
80 - 89		ดีมาก
70 - 79		ดี
60 - 69		ดีพอใช้
50 - 59		ผ่าน
ต่ำกว่า 50	No logo given	N/A

การเปิดเผยผลการสำรวจของสมาคมส่งเสริมสถาบันกรรมการบริษัทไทย (IOD) ในเรื่องการกำกับดูแลกิจการ (Corporate Governance) นี้เป็นการดำเนินการตามนโยบายของสำนักงานคณะกรรมการกำกับหลักทรัพย์และตลาดหลักทรัพย์ โดยการสำรวจของ IOD เป็นการสำรวจและประเมินจากข้อมูลของบริษัทจดทะเบียนในตลาดหลักทรัพย์แห่งประเทศไทยและตลาดหลักทรัพย์เอ็มเอไอ ที่มีการเปิดเผยต่อสาธารณะและเป็นข้อมูลที่ผู้ลงทุนทั่วไปสามารถเข้าถึงได้ ดังนั้นผลสำรวจดังกล่าวจึงเป็นการนำเสนอในมุมมองของบุคคลภายนอกโดยไม่ได้เป็นการประเมินการปฏิบัติและมีได้มีการใช้ข้อมูลภายในในการประเมิน อนึ่ง ผลการสำรวจดังกล่าว เป็นผลการสำรวจ ณ วันที่ปรากฏในรายงานการกำกับดูแลกิจการบริษัทจดทะเบียนไทยเท่านั้น ดังนั้นผลการสำรวจจึงอาจเปลี่ยนแปลงได้ภายหลังวันดังกล่าว ทั้งนี้บริษัทหลักทรัพย์ คิงส์ฟอร์ด จำกัด (มหาชน) มิได้ยืนยันหรือรับรองถึงความถูกต้องของผลการสำรวจดังกล่าวแต่อย่างใด

ข้อมูลในเอกสารฉบับนี้ รวบรวมมาจากแหล่งข้อมูลที่เชื่อถือได้ อย่างไรก็ดี บริษัทหลักทรัพย์ คิงส์ฟอร์ด จำกัด(มหาชน)ไม่สามารถที่จะยืนยันหรือรับรองความถูกต้องของข้อมูลเหล่านี้ได้ ไม่ว่าประการใด ๆ บทวิเคราะห์ในเอกสารนี้ จัดทำขึ้นโดยอ้างอิงหลักเกณฑ์ทางวิชาการเกี่ยวกับหลักการวิเคราะห์ และมีได้เป็นการชี้แนะ หรือเสนอแนะให้ซื้อหรือขายหลักทรัพย์ใดๆ การตัดสินใจซื้อหรือขายหลักทรัพย์ใดๆ ของผู้อ่าน ไม่ว่าจะเกิดจากการอ่านบทความในเอกสารนี้หรือไม่ก็ตาม ล้วนเป็นผลจากการใช้วิจารณญาณของผู้อ่าน โดยไม่มีส่วนเกี่ยวข้องกับหรือพึ่งพิงจาก IOD กับ บริษัทหลักทรัพย์ คิงส์ฟอร์ด จำกัด(มหาชน) ไม่ว่ากรณีใด

# Disclaimer



KINGSFORD

## Anti-Corruption Progress Indicator 2022

### บริษัทจดทะเบียนที่ได้ประกาศเจตนารมณ์เข้าร่วม CAC

7UP	AMATA	BKD	CI	EP	FSMART	JKN	KWG	NOBLE	SAAM	SINGER	SUPER	TRITN	ZIGA
ABICO	AMATAV	BM	COTTO	ERW	GPI	JMART	LDC	NOK	SAPPE	SKR	SYNEX	TTA	
AF	ANAN	BROCK	DDD	ESTAR	ILINK	JMT	MAJOR	PK	SCI	SPALI	THAI	UPF	
ALT	APURE	BUI	EA	ETE	IRC	JSP	META	PLE	SE	SSP	TKS	UV	
AMARIN	B52	CHO	EFORL	EVER	J	JTS	NCL	ROJNA	SHANG	STANLY	TOPP	WIN	

### บริษัทจดทะเบียนที่ได้ได้รับการรับรอง CAC

2S	BCP	CIG	EGCO	HTC	KTC	MOONG	PCSGH	PSL	SCC	SPRC	THIP	TRU	WHA
ADVANC	BCPG	CIMBT	FE	ICC	KWC	MPG	PDG	PSTC	SCCC	SRICHA	THRE	TRUE	WHAUP
AI	BGC	CM	FNS	ICHI	L&E	MSC	PDI	PT	SCG	SSF	THREL	TSC	WICE
AIE	BGRIM	CMC	FPI	IFS	LANNA	MTC	PDJ	PTG	SCN	SSSC	TIP	TSTH	WIJK
AIRA	BJCHI	COL	FPT	INET	LHFG	MTI	PE	PTT	SEAOL	SST	TIPCO	TTCL	XO
AKP	BKI	COM7	FSS	INSURE	LHK	NBC	PG	PTTEP	SE-ED	STA	TISCO	TU	ZEN
AMA	BLA	CPALL	FTE	INTUCH	LPN	NEP	PHOL	PTTGC	SELIC	SUSCO	TKT	TVD	
AMANAHA	BPP	CPF	GBX	IRPC	LRH	NINE	PL	PYLON	SENA	SVI	TMB	TVI	
AP	BROOK	CPI	GC	ITEL	M	NKI	PLANB	Q-CON	SGP	SYNTEC	TMD	TVO	
AQUA	BRR	CPN	GCAP	IVL	MAKRO	NMG	PLANET	QH	SIRI	TAE	TMILL	TWPC	
ARROW	BSBM	CSC	GEL	K	MALEE	NNCL	PLAT	QLT	SITHAI	TAKUNI	TMT	U	
ASK	BTS	DCC	GFPT	KASET	MBAX	NSI	PM	QTC	SMIT	TASCO	TNITY	UBIS	
ASP	BWG	DELTA	GGC	KBANK	MBK	NWR	PPP	RATCH	SMK	TBSP	TNL	UEC	
AYUD	CEN	DEMCO	GJS	KBS	MBKET	OCC	PPPM	RML	SMPC	TCAP	TNP	UKEM	
B	CENTEL	DIMET	GPSC	KCAR	MC	OCEAN	PPS	RM	SNC	TCMC	TNR	UOBKH	
BAFS	CFRESH	DRT	GSTEEL	KCE	MCOT	OGC	PREB	S&J	SNP	TFG	TOG	UWC	
BANPU	CGH	DTAC	GUNKUL	KGI	MFC	ORI	PRG	SABINA	SORKON	TFI	TOP	VGI	
BAY	CHEWA	DTC	HANA	KKP	MFEC	PAP	PRINC	SAT	SPACK	TFMAMA	TPA	VIH	
BBL	CHOTI	EASTW	HARN	KSL	MINT	PATO	PRM	SC	SPC	THANI	TPCORP	VNT	
BCH	CHOW	ECL	HMPRO	KTB	MONO	PB	PSH	SCB	SPI	THCOM	TPP	WACOAL	

คำชี้แจง ข้อมูลบริษัทที่เข้าร่วมโครงการแนวร่วมปฏิบัติของภาคเอกชนไทยในการต่อต้านทุจริต (Thai CAC) ของสมาคมส่งเสริมสถาบันกรรมการบริษัทไทย มี 2 กลุ่ม คือ

- ได้ประกาศเจตนารมณ์เข้าร่วม CAC
- ได้รับการรับรอง CAC

การเปิดเผยผลการประเมินดัชนีชี้วัดความคืบหน้าการป้องกันการมีส่วนเกี่ยวข้องกับการทุจริตคอร์รัปชัน (Anti-corruption Progress Indicators) ของบริษัทจดทะเบียนในตลาดหลักทรัพย์แห่งประเทศไทยซึ่งจัดทำโดยสถาบันไทยพัฒน์ เป็นการดำเนินการตามนโยบายและตามแผนพัฒนาความยั่งยืนสำหรับบริษัทจดทะเบียนของสำนักงานคณะกรรมการกำกับหลักทรัพย์และตลาดหลักทรัพย์ โดยผลการประเมินดังกล่าวของสถาบันไทยพัฒน์ อาศัยข้อมูลที่ได้รับจากบริษัทจดทะเบียนตามที่บริษัทจดทะเบียนได้ระบุในแบบแสดงข้อมูลเพื่อการประเมิน Anti-corruption ซึ่งได้อ้างอิงข้อมูลมาจากแบบแสดงรายการข้อมูลประจำปี (แบบ 56-1) รายงานประจำปี (แบบ 56-2) หรือในบุคคลภายนอก โดยมีได้เป็นการประเมินการปฏิบัติของบริษัทจดทะเบียนในตลาดหลักทรัพย์แห่งประเทศไทย และมีได้ใช้ข้อมูลภายใต้เพื่อการประเมินเนื่องจากผลการประเมินดังกล่าวเป็นเพียงผลการประเมิน ณ วันที่ปรากฏในผลการประเมินเท่านั้น ดังนั้นผลการประเมินจึงอาจเปลี่ยนแปลงได้ภายหลังจากวันดังกล่าว หรือเมื่อข้อมูลที่เกี่ยวข้องมีการเปลี่ยนแปลง ทั้งนี้ บริษัทหลักทรัพย์ คิงส์ฟอร์ด จำกัด (มหาชน) มิได้ยืนยัน ตรวจสอบ หรือรับรองความถูกต้องครบถ้วนของผลการประเมินดังกล่าวแต่อย่างใด

ข้อมูลในเอกสารฉบับนี้ รวบรวมมาจากแหล่งข้อมูลที่นำเชื่อถือ อย่างไรก็ตาม บริษัทหลักทรัพย์ คิงส์ฟอร์ด จำกัด (มหาชน) ไม่สามารถที่จะยืนยันหรือรับรองความถูกต้องของข้อมูลเหล่านี้ได้ ไม่ว่าประการใด ๆ บทวิเคราะห์ในเอกสารนี้ จัดทำขึ้นโดยอ้างอิงหลักเกณฑ์ทางวิชาการเกี่ยวกับหลักการวิเคราะห์ และมีได้เป็นการชี้แนะ หรือเสนอแนะให้ซื้อหรือขายหลักทรัพย์ใดๆ การตัดสินใจซื้อหรือขายหลักทรัพย์ใดๆ ของผู้อ่าน ไม่ว่าจะเกิดจากการอ่านบทความในเอกสารนี้หรือไม่ก็ตาม ล้วนเป็นผลจากการใช้วิจารณญาณของผู้อ่าน โดยไม่มีส่วนเกี่ยวข้องของหรือพันธมิตรใดๆ กับ บริษัทหลักทรัพย์ คิงส์ฟอร์ด จำกัด (มหาชน) ไม่ว่ากรณีใด