

MORNING : 05 เม.ย. 66

SET INDEX

- SET Index ปิดที่ระดับ 1594.05 (-6.32 จุด)
- ดัชนีไม่สามารถยืนเหนือระดับ 1600 จุด
- แท่งเทียนยืนยันรูปแบบ Bearish engulfing
- สัญญาณ Stochastic ยังเป็นเชิงลบ
- มองภาพเป็นการพักตัวปรับฐาน
- วางฐานแนวรับ 1570 จุด



แนวรับ : 1570 / 1520 | แนวต้าน : 1610 / 1640

ACTION

ตั้งซื้อที่แนวรับ 1570 จุด

TIGER IN-TREND

MORNING : 05 เม.ย. 66

TFEX

S50M23

- ดัชนีอยู่ในรอบการพักตัว ออกด้านข้าง
- มองเป็นการสะสมกำลัง
- เตรียมที่จะปรับตัวขึ้น รอบใหม่
- ตราบดที่ยังไม่หลุด 952 จุด
- ฟัง Long ยังคงได้เปรียบ



แนวรับ : 952 / 940 | แนวต้าน : 972 / 980

ACTION

พอร์ตเปิด Long ที่ 962 จุด ส่วนที่เหลือ รอปิดทำกำไร ทั้งหมดที่ 980 จุด ตัดขาดทุนที่ 950 จุด

MORNING : 05 เม.ย. 66

MOMENTUM MODE

BDMS

- ราคาทะลุแนวต้านเส้น Downtrend line
- โมเมนตัมในรอบสั้นเป็นเชิงบวก
- ล่าสุดปิดที่ระดับ High ของวัน
- หุนรอบการปรับตัวขึ้นต่อ



แนวรับ : 30

แนวต้าน : 31/32

ACTION

ซื้อตามก่อน 1 ไม้อีก 1 ไม้อัตโนมัติตามแนวรับ
วางจุดตัดขาดทุนที่ 29.50 บาท

MORNING : 05 เม.ย. 66

SWING MODE

MAKRO

- ราคาอยู่ในรอบการพักตัว
ปรับฐาน
- วางแนวรับบริเวณ 37.75-
38 บาท เป็นจุดที่น่าเข้าซื้อ
- เพราะเป็นระดับ Fibonacci
retracement 61.80%
- ล่าสุดสัญญาณ
Stochastic กำลังเข้าสู่
ภาวะ Oversold
- มีลุ้นฟื้นกลับ



แนวรับ : 37.75-38

แนวต้าน : 39

ACTION

ตั้งซื้อที่แนวรับ 37.75-38 บาท
วางจุดตัดขาดทุนที่ 37 บาท

MORNING : 05 เม.ย. 66

GOLD

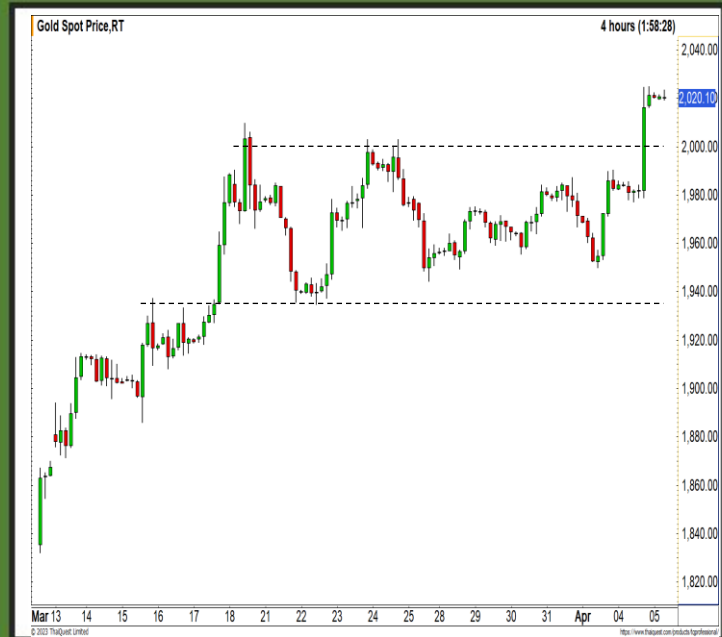
GOM23

- ราคาสามารถทะลุแนวต้าน 2000 ดอลลาร์ ขึ้นมาได้
- เป็นการตอกย้ำทิศทางเชิงบวกในช่วงนี้
- เป้าหมายถัดไปที่แนวต้านสุดท้าย 2070 ดอลลาร์

GF10J23

แนวรับ : 32400 / 31700

แนวต้าน : 33000 / 33400



แนวรับ : 2000 / 1940 | แนวต้าน : 2030 / 2070

ACTION

พอร์ตเปิด Long ที่บริเวณ 2000 ดอลลาร์
วางเป้าหมาย 2060 ดอลลาร์ ตัดขาดทุนที่ 1960 ดอลลาร์

