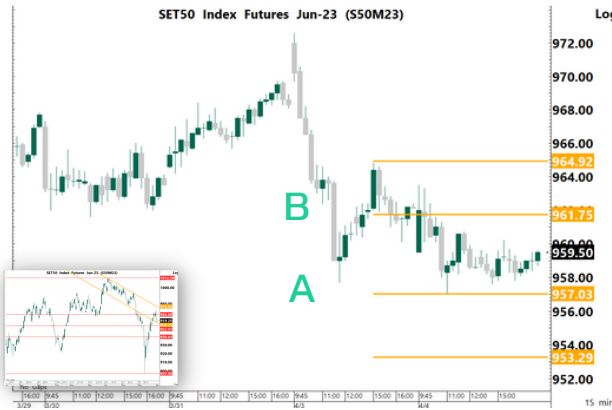


SET50 FUTURE

5 April 2023



Volume			
4-Apr-23	Institution	Foreign	Retail
Long	27,314	55,576	64,106
Short	24,563	62,623	59,810
Net	2,751	-7,047	4,296
Accumulated Net 1W	5,386	15,889	-21,275
Accumulated Net 1M	17,983	112,503	-130,486

Product	S50M23	Support	A 957.00 953.30	Resistance	964.90 B 961.80	Basis	-2.0
----------------	--------	----------------	--------------------	-------------------	--------------------	--------------	------

Technical view

แนวโน้ม ย่อพักตัวในขาขึ้น

คำแนะนำ Action

- กรณีมองขึ้น ถ้ามี Position ให้ Let's Profit Run / ถ้าหากยังไม่มี Position รอราคาย่อพักตัว แล้วเปิด Long เมื่อมีสัญญาณกลับตัวขึ้น ใช้ low ของแท่งกลับตัวเป็น จุด Stop Loss (ให้นำหนักใน Action นี้) / แนวรับ A เป็นจุดเปิด Long แล้วใช้ จุดดิ่ง กล่าวเป็นจุด Stop Loss / Long เมื่อ ราคา Breakout แนวต้าน B แล้วใช้จุด A หรือ B เป็นจุด Stop Loss
- กรณีมองลง แนะนำให้หาจังหวะเปิด Short เมื่อมีสัญญาณกลับตัวลง แล้วใช้ราคา High เป็นจุดอ้างอิง Stop Loss / รอราคา Breakout แนวรับ A โดยใช้จุด A เป็นจุด Stop Loss

Note *, ** (อ่านเพิ่มเติมการ Take Profit ใน Appendix TFEX)

Fundamental view

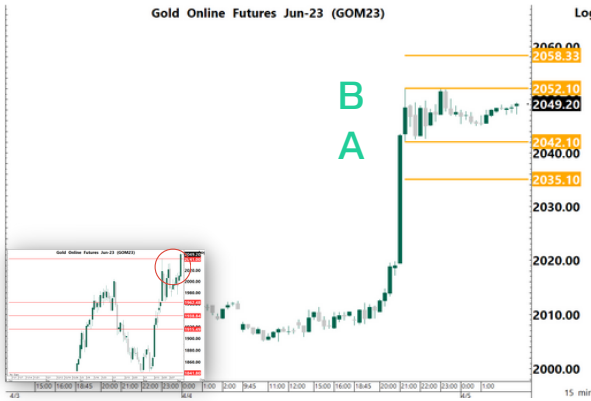
วันนี้คาด SET50 Index Sideway Down ติดตาม เงินเพื่อไทย คาดไว้ที่ 3.25%YoY หากต่ำกว่าคาดการณ์จะหนุนค่าเงินบาทต่อการแข็งค่ามากขึ้นและเป็นปัจจัยหนุนให้ต่างชาติชะลอการขายหุ้นไทย ปัจจัยต่างประเทศ ติดตาม ADP Non farm คาด 2.08 แสนตำแหน่ง และ PMI ภาคบริการของสหรัฐ คาด 54.3 หากตัวเลขบ่งชี้เศรษฐกิจและการจ้างงาน ออกมายังคงแข็งแกร่งอยู่ กอดตันตลาดหุ้นในคืนนี้ เมื่อคืนที่ผ่านมา สหรัฐฯรายงานตำแหน่งงานเปิดรับของสหรัฐฯพบว่าอยู่ที่เพียง 9.9 ล้านตำแหน่งแยกว่าที่นักวิเคราะห์คาดการณ์ที่ 10.5 ล้านตำแหน่ง โดยอุตสาหกรรมที่เปิดรับสมัครงานน้อยลงได้แก่ภาคการผลิต การให้บริการทางธุรกิจ การท่องเที่ยว ค่าปลักรายย่อย หากพิจารณาจาก Sector ข้างต้นพบว่าเกี่ยวข้องกับระบบเศรษฐกิจขนาดใหญ่ หรือเป็นการส่งสัญญาณต่อภาวะเศรษฐกิจสหรัฐฯที่เริ่มอ่อนแรง ต่างชาติเปิด Short TFEX 7,000 สัญญา และ OI เพิ่มขึ้น 13,000 สัญญา

	OI				OI change (contract)			Expire
	4-Apr-23	1D	1W	1M	1D	1W	1M	
S50J23	187	177	138	277	10	49	-90	27-Apr-23
S50K23	206	172	192	125	34	14	81	30-May-23
S50M23	401,090	389,991	338,381	99,665	11,099	62,709	301,425	29-Jun-23
S50U23	39,621	38,115	35,812	29,822	1,506	3,809	9,799	28-Sep-23
S50Z23	20,681	20,607	19,077	16,707	74	1,604	3,974	28-Dec-23
S50H24	1,525	1,413	0	0	112	1,525	1,525	28-Mar-24

* การลงทุนมีความเสี่ยง ผู้ลงทุนควรศึกษาข้อมูลให้รอบคอบก่อนตัดสินใจลงทุน

GOLD FUTURE

5 April 2023



Volume			
4-Apr-23	Institution	Foreign	Retail
Long	2,806	30,482	20,321
Short	2,043	25,079	26,487
Net	763	5,403	-6,166
Accumulated Net 1W	-312	12,550	-12,238
Accumulated Net 1M	1,986	18,086	-20,072

Product

GOM23

Support

A 2,042.10
B 2,035.10

Resistance

2,058.30
B 2,052.10

Basis

28.3

Technical view

แนวโน้ม ขาขึ้น

คำแนะนำ Action

- กรณีมองขึ้น ถ้ามี Position ให้ Let's Profit Run (ให้นำหนักใน Action นี้) / ถ้าหากยังไม่มี Position รอราคาย่อพักตัวแล้วเปิด Long เมื่อมีสัญญาณกลับตัวขึ้น ใช้ low ของแท่งกลับตัวเป็น จุด Stop Loss / แวรับ A เป็นจุดเปิด Long แล้วใช้จุดตั้ง กล่าวเป็นจุด Stop Loss / Long เมื่อ ราคา Breakout แนวต้าน B แล้วใช้จุด A หรือ B เป็นจุด Stop Loss
- กรณีมองลง แนะนำให้หาจังหวะเปิด Short เมื่อมีสัญญาณกลับตัวลง แล้วใช้ราคา High เป็นจุดอ้างอิง Stop Loss / รอราคา Breakout แนวรับ A โดยใช้จุด A เป็นจุด Stop Loss

Note *, ** (อ่านเพิ่มเติมการ Take Profit ใน Appendix TFEX)

Fundamental view

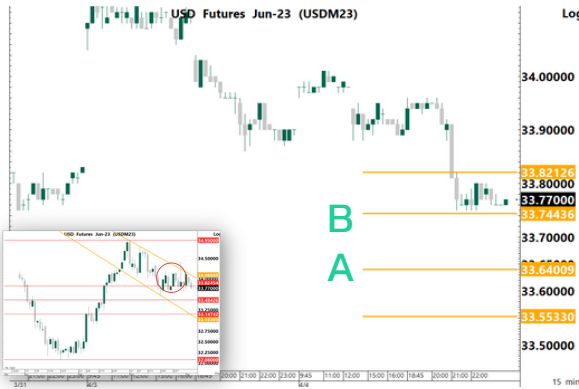
วันนี้คาด ทองคำ Sideway Down ติดตาม ADP Non farm คาด 2.08 แสนตำแหน่ง และ PMI ภาคบริการของสหรัฐ คาด 54.3 หากตัวเลขบ่งชี้เศรษฐกิจและการจ้างงาน ออกมายังคงแข็งแกร่งอยู่ หนุน Dollar Index กอดันราคาทองคำ เมื่อคืนที่ผ่านมาสหรัฐรายงานตำแหน่งงานเปิดรับของสหรัฐพบว่ามีอยู่ที่เพียง 9.9 ล้านตำแหน่งต่ำกว่าที่นักวิเคราะห์คาดการณ์ที่ 10.5 ล้านตำแหน่ง โดยอุตสาหกรรมที่เปิดรับสมัครงานน้อยลงได้แก่ภาคการผลิต การให้บริการทางธุรกิจ การท่องเที่ยว ค่าปลักรายย่อย หากพิจารณาจาก Sector ข้างต้นพบว่าจะเกี่ยวข้องกับระบบเศรษฐกิจขนาดใหญ่ หรือเป็นการส่งสัญญาณต่อภาวะเศรษฐกิจสหรัฐที่เริ่มอ่อนแรงลงชัดเจน ภาพดังกล่าวสอดคล้องกับที่เราประเมินมาตลอดว่าจากนี้จะเริ่มเห็นภาคแรงงานสหรัฐอ่อนแอ ในเชิงปัจจัยพื้นฐาน สัปดาห์ที่ผ่านมา Read Demand จากทั้งอินเดียและจีนปรับตัวขึ้นเล็กน้อย ส่วน Hedge Fund ซื้อสะสมเพิ่มขึ้นพร้อมกับ OI ที่ปรับตัวขึ้น

	OI				OI change (contract)			Expire
	4-Apr-23	1D	1W	1M	1D	1W	1M	
GF10J23	5,280	5,830	5,438	8,044	-550	-158	-2,764	27-Apr-23
GF10M23	6,340	6,215	6,509	9,372	125	-169	-3,032	29-Jun-23
GF10Q23	2,370	2,224	1,947	1,079	146	423	1,291	30-Aug-23
GFJ23	200	208	205	212	-8	-5	-12	27-Apr-23
GFM23	224	223	199	182	1	25	42	29-Jun-23
GFQ23	86	116	118	20	-30	-32	66	30-Aug-23
GOM23	18,516	17,641	12,681	11,657	875	5,835	6,859	29-Jun-23
GOU23	3,393	2,094	0	0	1,299	3,393	3,393	28-Sep-23
SVFM23	995	975	788	653	20	207	342	29-Jun-23
SVFU23	63	63	0	0	0	63	63	28-Sep-23

* การลงทุนมีความเสี่ยง ผู้ลงทุนควรศึกษาข้อมูลให้รอบคอบก่อนตัดสินใจลงทุน

USDTHB FUTURE

5 April 2023



Volume			
4-Apr-23	Institution	Foreign	Retail
Long	6,988	267	17,499
Short	6,886	446	17,422
Net	102	-179	77
Accumulated Net 1W	2,320	-997	-1,323
Accumulated Net 1M	22,778	-1,607	-21,171

Product USDM23

Support A 33.64
33.55

Resistance 34.82
B 33.74

Basis -0.20

Technical view

แนวโน้ม **ขาลง**

คำแนะนำ

- กรณีมองขึ้น รอราคา Breakout แนวต้าน B ใช้เป็นจุด เปิด Long และใช้จุด B เป็น Stop Loss / รอราคาย่อพักตัว แล้วเปิด Long เมื่อมีสัญญาณกลับตัวขึ้น แล้วใช้ราคา Low เป็นจุดอ้างอิง Stop Loss
- กรณีมองลง ถ้ามี Position ให้ Let's Profit Run (ให้นำหนักใน Action นี้) / ถ้าไม่มี Position แนะนำให้รอราคา Breakout แนวรับ A โดยใช้จุด A หรือ B เป็นจุด Stop Loss / เปิด Short เมื่อมีสัญญาณกลับตัวลง แล้วใช้ราคา High เป็นจุดอ้างอิง stop Loss

Note *, ** (อ่านเพิ่มเติมการ Take Profit ใน Appendix TFEX)

Fundamental view

วันนี้ค่า USDTHB Sideway Up ติดตาม ติดตาม เงินเฟ้อไทย คาดไว้ที่ 3.25%YoY หากต่ำกว่าคาดการณ์จะหนุนค่าเงินบาทต่อการแข็งค่ามากขึ้น ปัจจัยต่างประเทศ ADP Non farm คาด 2.08 แสนตำแหน่ง และ PMI ภาคบริการของสหรัฐ คาด 54.3 หากตัวเลขบ่งชี้เศรษฐกิจและการจ้างงาน ออกมายังคงแข็งแกร่งอยู่ หนุน Dollar Index กดดันค่าเงินบาทให้อ่อนค่า เมื่อคืนที่ผ่านมาสหรัฐจายงานตำแหน่งงานเปิดรับของสหรัฐ พบว่าอยู่ที่เพียง 9.9 ล้านตำแหน่งแยกว่าที่นักวิเคราะห์คาดการณ์ที่ 10.5 ล้านตำแหน่ง โดยอุตสาหกรรมที่เปิดรับสมัครงานน้อยลงได้แก่ภาคการผลิต การให้บริการทางธุรกิจ การท่องเที่ยว ค่าปลักรายย่อย หากพิจารณาจาก Sector ข้างต้นพบว่าจะเกี่ยวข้องกับระบบเศรษฐกิจขนาดใหญ่ หรือเป็นการส่งสัญญาณต่อภาวะเศรษฐกิจสหรัฐที่เริ่มอ่อนแรงลงชัดเจน ภาพดังกล่าวสอดคล้องกับที่เราประเมินมาตลอดว่าจากนี้จะเริ่มเห็นภาคแรงงานสหรัฐอ่อนแอ

	OI				OI change (contract)			Expire
	4-Apr-23	1D	1W	1M	1D	1W	1M	
USDJ23	22,014	21,817	10,331	6,421	197	11,683	15,593	27-Apr-23
USDK23	615	572	1,032	964	43	-417	-349	30-May-23
USDM23	83,202	80,340	54,250	42,792	2,862	28,952	40,410	29-Jun-23
USDU23	6,413	5,733	0	0	680	6,413	6,413	28-Sep-23

* การลงทุนมีความเสี่ยง ผู้ลงทุนควรศึกษาข้อมูลให้รอบคอบก่อนตัดสินใจลงทุน

Date	Time	Currency	Impact	Detail	Actual	Forecast	Previous
Mon	All Day	All		OPEC-JMMC Meetings			
Apr 3	9:00pm	USD		ISM Manufacturing PMI	46.3	47.5	47.7
Tue	9:00pm	USD		JOLTS Job Openings	9.93M	10.49M	10.82M
Apr 4							
Wed	10:30am	THB		CPI Core YoY		1.8%	1.9%
Apr 5		THB		CPI YoY		3.3%	3.8%
	7:15pm	USD		ADP Non-Farm Employment Change		208K	242K
	9:00pm	USD		ISM Services PMI		54.3	55.1
Thu	7:30pm	USD		Unemployment Claims		200K	198K
Apr 6							
Fri	7:30pm	USD		Average Hourly Earnings m/m		0.3%	0.2%
Apr 7		USD		Non-Farm Employment Change		235K	311K
		USD		Unemployment Rate		3.6%	3.6%

the most important

very important

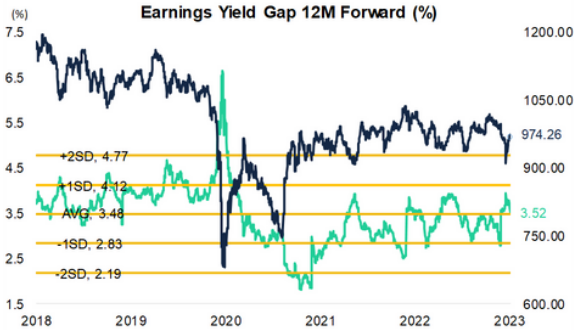
Source: www.forexfactory.com, Bloomberg

* = หากไม่ Take Profit เมื่อถึงบริเวณแนวรับต้านถัดไป แนะนำให้ใช้ Trailing Stop กำกับการบริหารจัดการความเสี่ยง เช่น ขยับจุด Stop Loss หลังจากที่ราคาวิ่งขึ้นไปจนได้กำไร 2-3 เท่าของความเสี่ยง (2R-3R)

** = Trend Following ระยะสั้น แนะนำ EMA10 ที่ Timeframe 60, EMA40 ที่ Timeframe 15

Appendix SET50

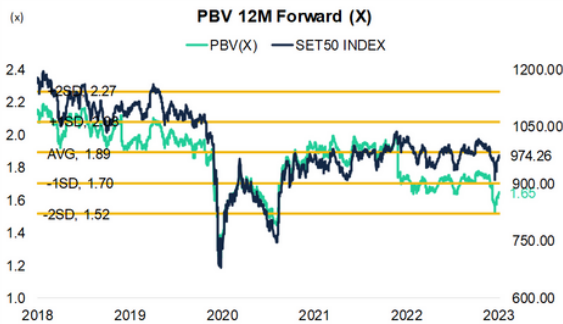
5 April 2023



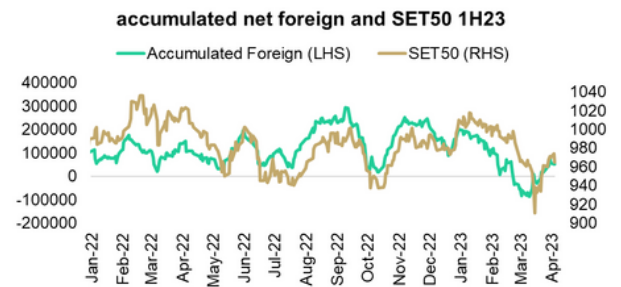
Source: Bloomberg



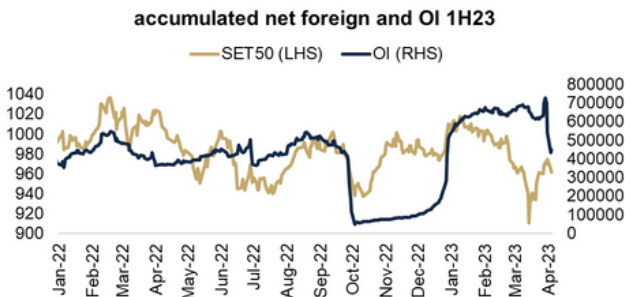
Source: Bloomberg



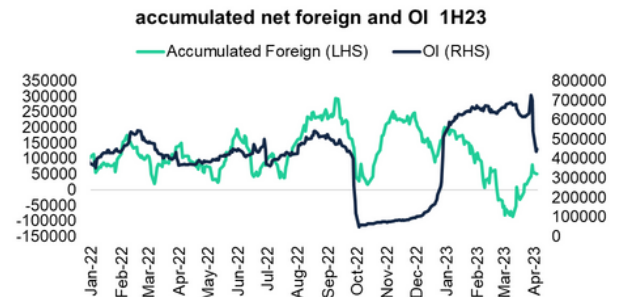
Source: Bloomberg



Source: Aspen



Source: Aspen

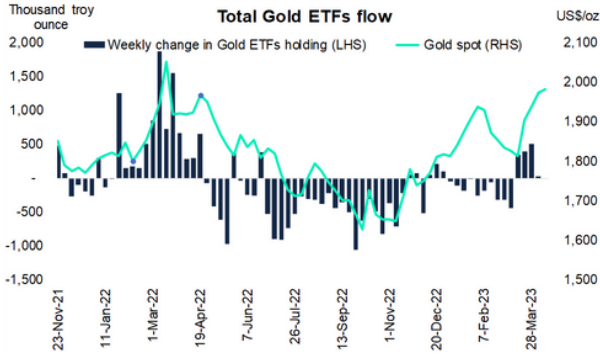


Source: Aspen

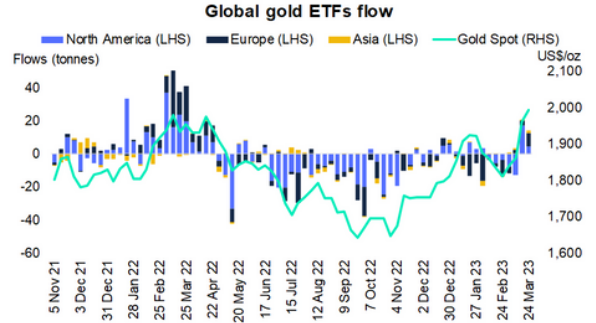
* การลงทุนมีความเสี่ยง ผู้ลงทุนควรศึกษาข้อมูลให้รอบคอบก่อนตัดสินใจลงทุน

Appendix Gold

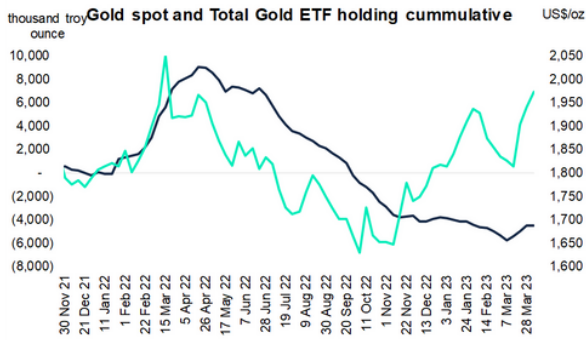
5 April 2023



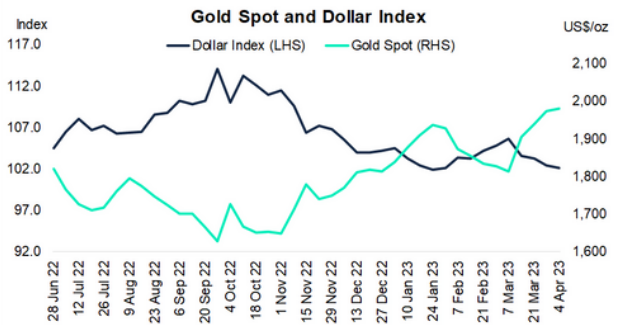
Source: Bloomberg



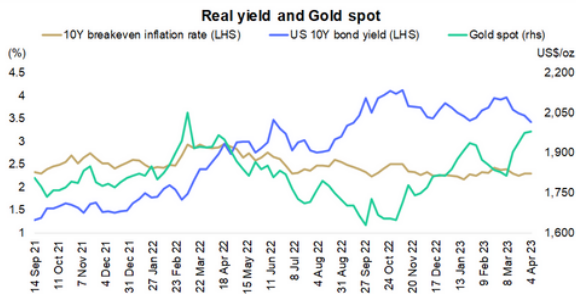
Source: World Gold Council



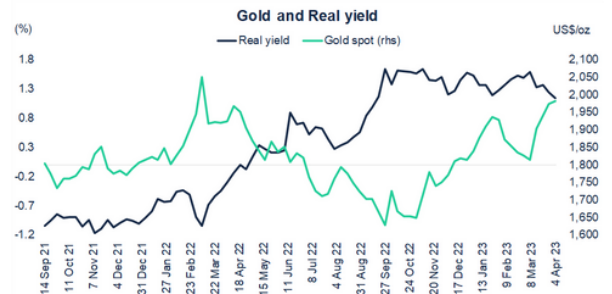
Source: Bloomberg



Source: Bloomberg



Source: Bloomberg

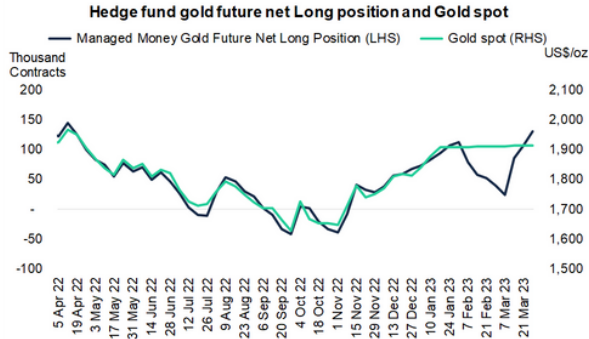


Source: Bloomberg

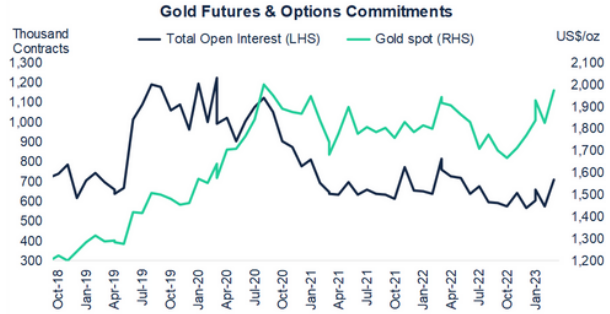
* การลงทุนมีความเสี่ยง ผู้ลงทุนควรศึกษาข้อมูลให้รอบคอบก่อนตัดสินใจลงทุน

Appendix Gold

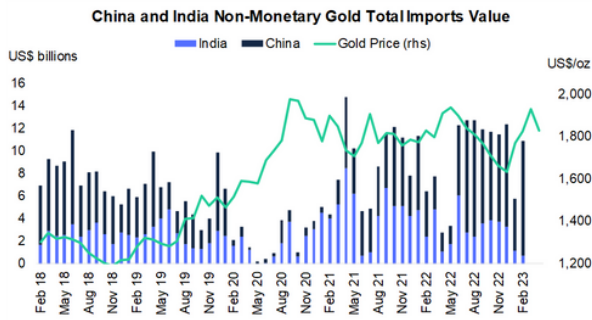
5 April 2023



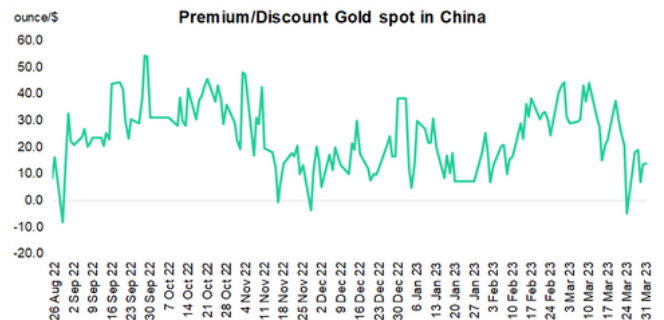
Source: Bloomberg



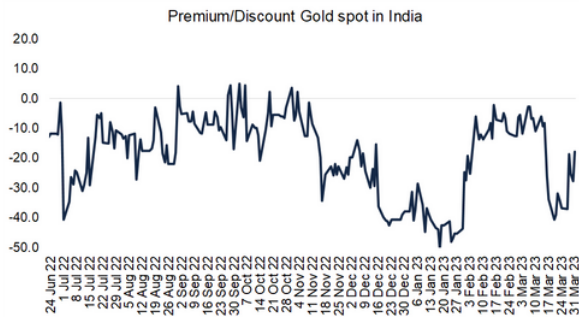
Source: Bloomberg



Source: Bloomberg



Source: World Gold Council



Source: World Gold Council

* การลงทุนมีความเสี่ยง ผู้ลงทุนควรศึกษาข้อมูลให้รอบคอบก่อนตัดสินใจลงทุน