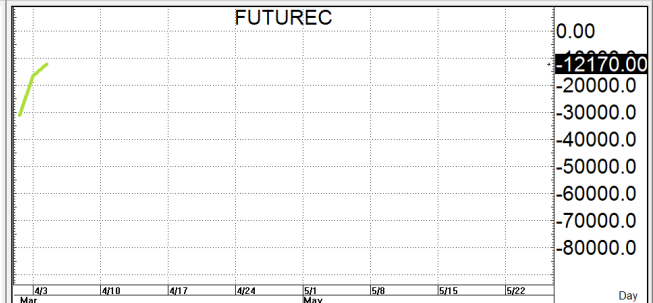
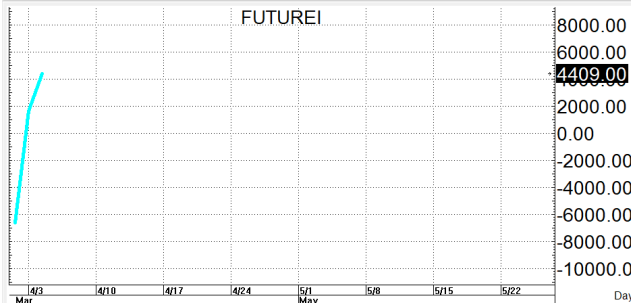
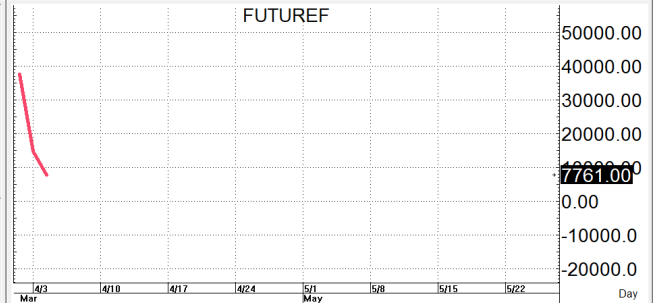


S50M23

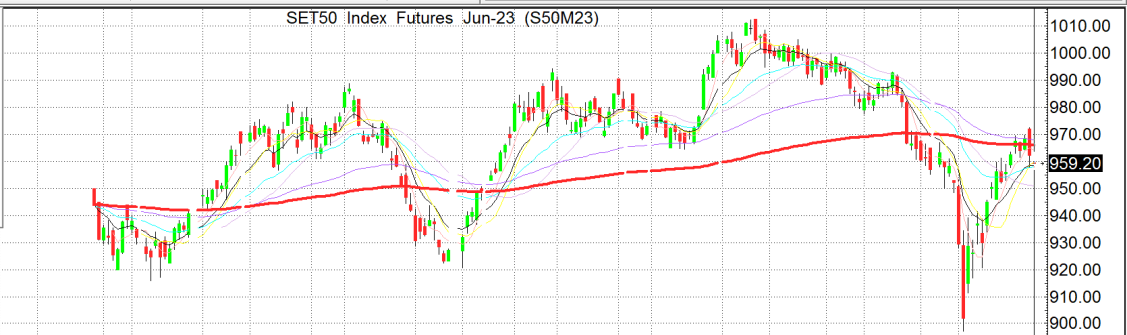
959.2

S=953-946

R=963-970



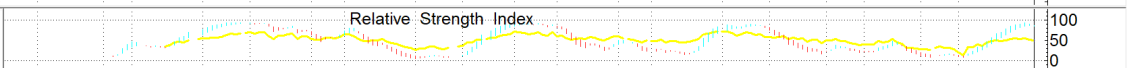
High = 963.50
 Low = 957.00
 Open = 959.50
 Last = 959.20
 S Avg 5 = 964.24
 E Avg 10 = 958.61
 S Avg 10 = 959.92
 E Avg 25 = 957.93
 S Avg 25 = 950.92
 E Avg 75 = 968.11
 E Avg 200 = 966.09
 4/ 4/23



Macd E26-E12 = -0.53
 Signal E9 = -4.17



RSI 14 = 50.44
 %K 14 M3 = 84.98
 %D M3 = 85.98



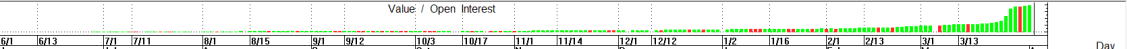
%K 9 S3 = 69.01
 %D S3 = 81.50



Vol = 130264



Value / Op Int =



กลยุทธ์: เริ่มกลับมาปิดคลอเคลียแถวๆเส้น 10 วันที่ 958+/- เลยทำให้หน้ายาวแม้ยังคงเป็นฝ้ายได้เปรียบอยู่ก็ตามแต่ก็เริ่มออกอาการเหมือนจะลงมาปิดได้เส้น 10 วันใหม่ได้!! จึงขอวางแผนการเล่นตามนี้กล่าวคือหากจะเล่นเกมสลับก็ขอ bet OPEN SHORT แถวๆแนวต้านที่ให้แล้วรอปิดทำกำไรตอนย่อตัวกลับลงมาในระหว่างวันโดยกำหนดจุดตัดขาดทุนหรือ CUT LOSS เมื่อขาดทุนเกิน 5 Points เพื่อทำ Risk-Control หรือเมื่อ S50M23 ปิดเหนือ 971

แต่ในทางกลับกันหากคนที่สนใจจะเล่นเกมสลับเพราะหน้ายาวยังคงเป็นฝ้ายได้เปรียบอยู่ก็แค่รอย่อแล้วค่อยไป OPEN LONG แถวๆ แนวรับที่ให้ไว้แล้วรอไปขายทำกำไรตอนตีกลับขึ้นมาในระหว่างวันแต่ก็ควรวาง Trailing stop ด้วยนะหากราคาออกจากต้นทุนเกิน 5 Points หรือเมื่อ S50M23 ลงมาปิดต่ำกว่า 945

รายงานฉบับนี้จัดทำขึ้นโดยข้อมูลเท่าที่ปรากฏและเชื่อว่าเป็นที่น่าเชื่อถือได้แต่ไม่ถือเป็นการยืนยันความถูกต้องและความสมบูรณ์ของ ข้อมูลนั้นๆ โดยบริษัทหลักทรัพย์ ทรินิตี้ จำกัด ผู้จัดทำ ขอสงวนสิทธิ์ในการเปลี่ยนแปลงความเห็นหรือประมาณการที่ปรากฏในรายงานฉบับนี้โดยไม่ต้องแจ้งล่วงหน้า รายงานฉบับนี้มีวัตถุประสงค์เพื่อให้ประกอบการตัดสินใจของนักลงทุน โดยไม่ได้เป็นการชี้แนะหรือชักชวนให้นักลงทุนทำการซื้อหรือขาย หลักทรัพย์ หรือตราสารทางการเงินใดๆ ที่ปรากฏในรายงาน