

SET INDEX

Sideway ไร้ปัจจัยหนุน



SET Index... ดัชนีภาคเช้าแกว่งตัวผันผวนในกรอบแคบๆ โดยไร้ปัจจัยใหม่จากต่างประเทศเนื่องจากตลาดหุ้นสหรัฐปิดทำการในวันที่ 4 ก.ค. เนื่องในวันชาติ ขณะที่วันนี้กระทรวงพาณิชย์ รายงาน Core CPI หรือเงินเฟ้อพื้นฐาน ในเดือนมิ.ย.66 เพิ่มขึ้น 1.32% ส่งผลให้อัตราเงินเฟ้อพื้นฐาน เฉลี่ย 6 เดือนแรกของปีนี้ เพิ่มขึ้น 1.87% ทำให้กระทรวงพาณิชย์ ปรับเป้าหมายเงินเฟ้อในปี 66 ลดลงมาอยู่ที่ 1-2% จากเดิม 1.7-2.7% ยังคงอยู่ในกรอบเป้าหมายของธปท.ที่ 1-3% ติดตามตัวเลขภาคแรงงานสหรัฐและการเมืองในประเทศ (การเลือกนายกฯ) สัปดาห์หน้า

แนวรับ	1507	1500
แนวต้าน	1527	1535

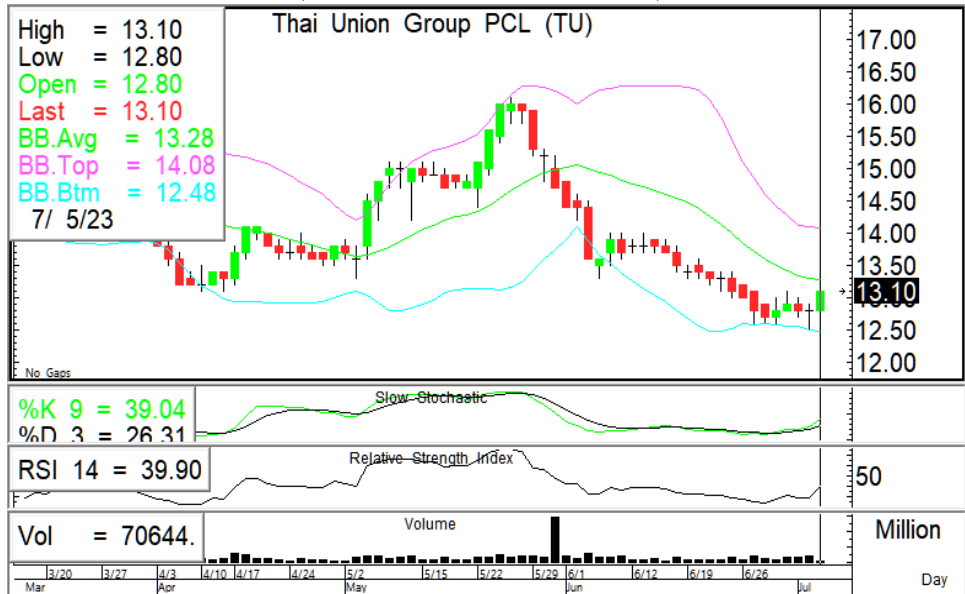
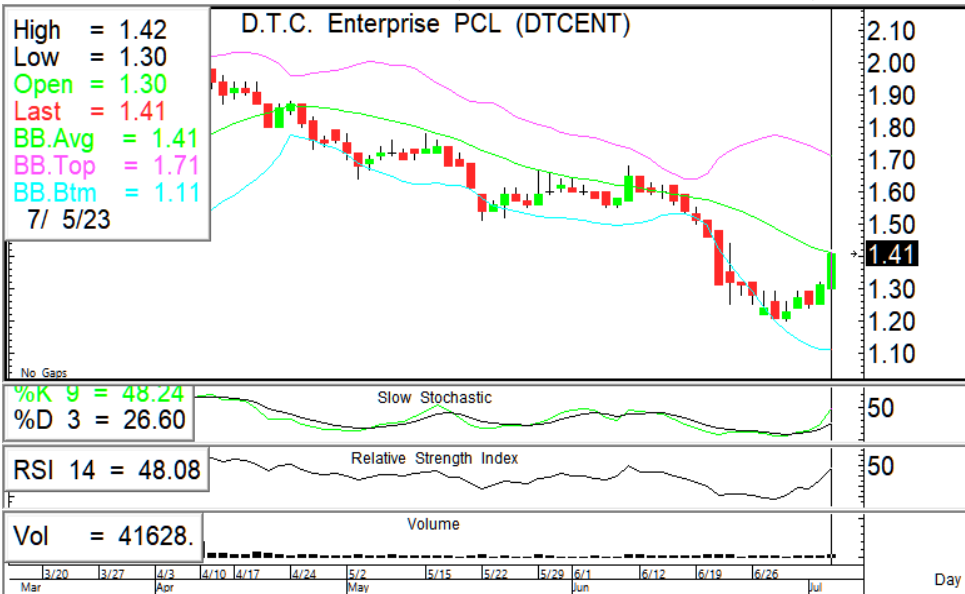
กลยุทธ์การลงทุน... ดัชนีแกว่งตัวออกด้านข้าง ให้เน้นยืนที่แนวรับ 1507/1500 ไม่ต่ำกว่า แนวต้าน 1527/1535

ASL Picks

DTCENT – TU

DTCENT 1.41 (+0.10 , +7.63%)

TU 13.10 (+0.30 , +2.34%)



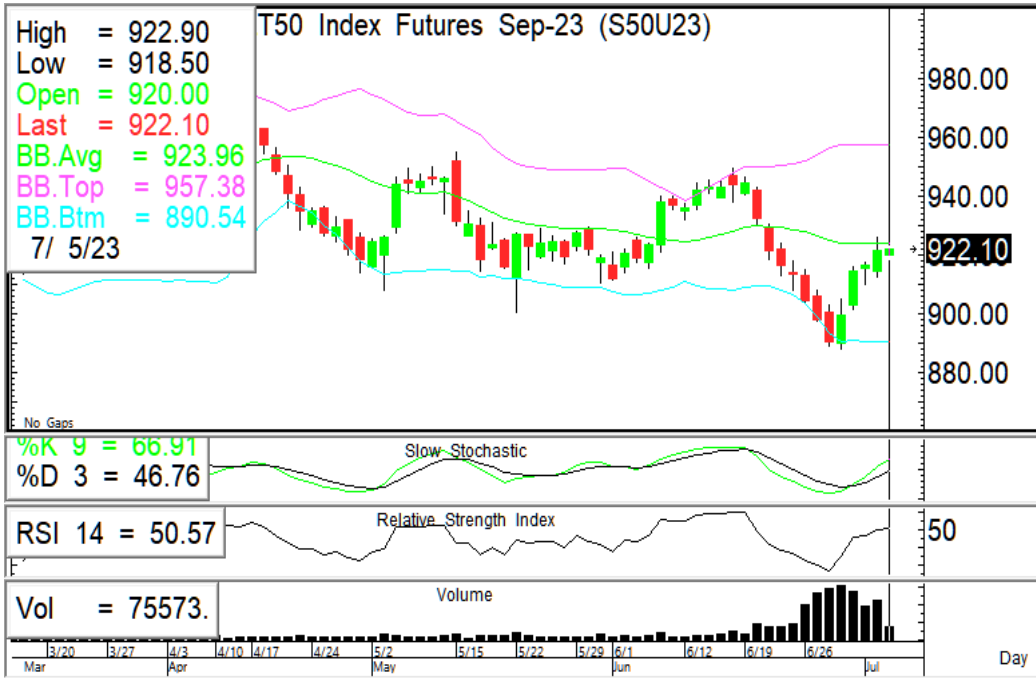
เปิดยืน EMA5วันมั่นคง ปรับตัวขึ้นแรงมีแนวต้านที่ 1.44/1.50 แนวรับ 1.35/1.32 ไม่ต่ำกว่า หนุนด้วย RSI + Slow sto. ชี้ขึ้น

แกว่งตัวออกด้านข้าง ปรับตัวขึ้นมีโอกาสทดสอบแนวต้าน 13.20/13.50 หนุนด้วย RSI + Slow sto. เริ่มชี้ขึ้นจาก oversold

แนวรับ		แนวต้าน		ตัดขาดทุน	แนวรับ		แนวต้าน		ตัดขาดทุน
1.35	1.32	1.44	1.50	1.32	12.80	12.50	13.20	13.50	12.50

S50U23

คงสถานะ Long แนวต้าน 925/930



🎯 ภาพทางเทคนิค ราคาแกว่งตัวออกด้านข้าง ระหว่างวันให้เน้นยืนที่แนวรับ 915/910 แนวต้าน 925/930

🎯 กลยุทธ์: คงสถานะ Long (ทุน890) แนวต้านถัดไป 925/930 แนวรับ 915/910

ไม่มีสถานะ: เปิด long ที่แนวรับ

แนวรับ

แนวต้าน

ตัดขาดทุน

915

910

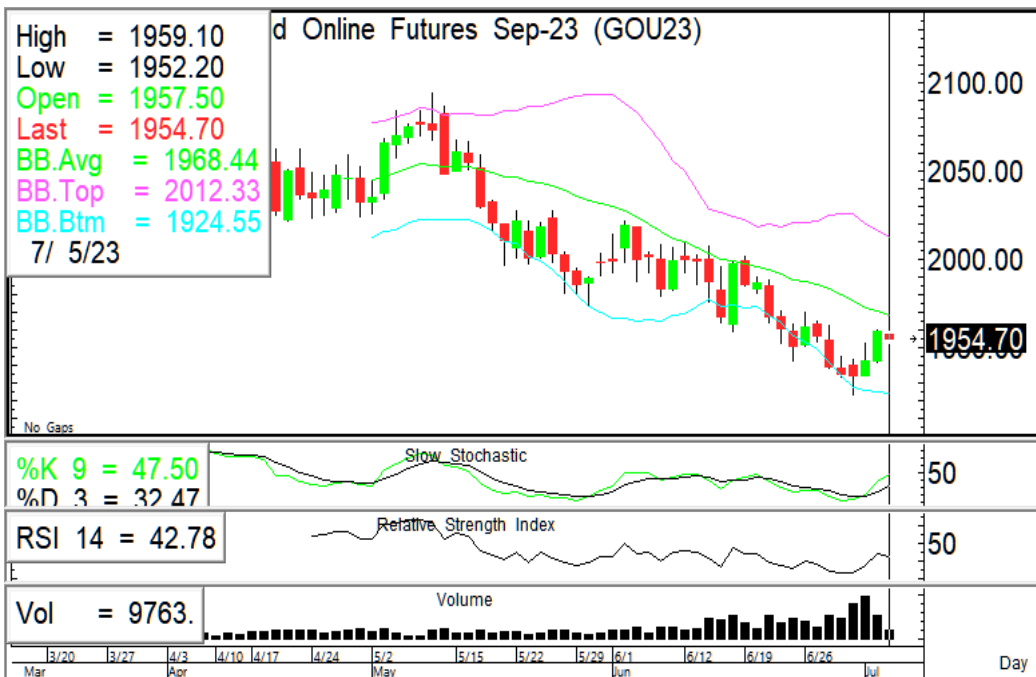
925

930

910

GOU23

ที่ 1960 เป็นจุดพิจารณา



🎯 ภาพทางเทคนิค ราคาทดสอบที่แนวต้าน 1960 ยังไม่ผ่านยืน ระหว่างวันมีแนวรับที่ 1940/1933 แนวต้าน 1960/1980

🎯 กลยุทธ์: ที่ 1960 เป็นจุดพิจารณา

-แนวต้าน 1960 หากไม่ผ่านยืนให้เปิด short ทำกำไรที่ 1940/1933

-หากผ่านยืน 1960 เปิด long แนวต้านถัดไป 1980

แนวรับ

แนวต้าน

จุดพิจารณา

1940

1933

1960

1980

1960

ASL Research Team

ธวัชชัย อิศวรไชย
เลขทะเบียน 000710

ปณณวิชัย ฤทธาสรินันท์
เลขทะเบียน 101198
+662 5081567 Ext 3516

ชุตินธร วิกุลศุภภัก
เลขทะเบียน 095151
+662 5081567 Ext 3217

นภศักดิ์ ศรีศักดิ์ดา
ผู้ช่วยนักวิเคราะห์