

Investment Strategy

- **สรุปภาพรวมตลาด:**
- **หุ้นยุโรปทรงตัว STOXX 600 บิด +0.1%** ท่ามกลางรายงานเศรษฐกิจเบาบางและตลาดหุ้นสหรัฐปิดทำการ ด้านนักลงทุนจับตาสงครามเทคโนโลยี สหรัฐ หลังจีนจำกัดการส่งออกแก๊สและเจอร์เมเนียม แร่สำคัญที่ใช้ในการผลิตชิปซึ่งสหรัฐนำเข้าจากจีนกว่า 50% หนุนราคาส่งออกแร่ในจีนเพิ่มขึ้นราว 7% และหุ้นบริษัทผู้ผลิตแร่โลหะปรับตัวขึ้น อาทิ Lynas Rare Earths ผู้ผลิตแร่โลหะนอกจีนรายใหญ่ที่สุดในโลกหุ้นปรับตัวขึ้น +4.2%
- **ตลาดน้ำมันนิวออร์กปิดทำการเมื่อวานนี้** เนื่องในวันชาติสหรัฐ อุปทานน้ำมันในตลาดโลกอาจตึงหลังซาอุฯ ประกาศขยายเวลาการปรับลดกำลังการผลิตน้ำมัน 1 ล้านบาร์เรลต่อวันไปจนถึง ส.ค. พร้อมทั้งรัสเซียและแอลจีเรียที่ลดระดับการผลิตในเดือนหน้าลง 5 แสนบาร์เรลต่อวันและ 2 หมื่นบาร์เรลต่อวัน ตามลำดับ
- **วันนี้คาดว่าปริมาณการซื้อขายในตลาดจะกลับสู่ระดับปกติ** ขณะที่หุ้นเอเชียมีแนวโน้มเปิดในแดนลบจากความตึงเครียดจีน สหรัฐ และตัวเลข PMI ภาคการผลิตและบริการจีนในมิ.ย. ที่อาจออกมาต่ำกว่าตลาดคาด และกดดันภาพเศรษฐกิจหุ้นจีนโดยรวม
- **คาดตลาดหุ้นแกว่งในกรอบเดิมเมื่อวานนี้ 1520 +/-** รอไหวตนายกอภิสิทธิ์หน้า และ จับตาเงินเพื่อไทยวันนี้ประกาศ ตลาดคาดทรงตัว yoy แต่เงินเพื่อพื้นฐานยังคงเร่งตัว +1.4% yoy หากออกมาต่ำกว่าคาดจะเป็นบวกกับกลุ่มค่าปลีก / การเงิน / ปลายสัปดาห์หรือตัวเลขดัชนีความเชื่อมั่น

ITC : เล่นแข็งหลังราคาหุ้นลงกว่า 10% เมื่อวานจาก ข่าวสื่อ Mars-Nestle คู่ค้าสำคัญยกเลิกสัญญา และ ราคาหุ้นลดลงมาต่อเนื่องตอบรับงบ 2Q23 ที่ยังติดลบ 5-10% QoQ จากการ Destocking , Product mix (%) ที่แยกลง / Cut loss 16.30 โลว์เด็ม

CPALL : สะสมเก็งตัวเลขเงินเพื่อและดัชนีความเชื่อมั่นศุภนี้ / Cut loss หากหลุดมาแตะ 62.00 +/-

BAM : หากตัวเลขเงินเพื่อออกมาต่ำกว่าคาดจะเป็นบวกกับการเงิน / BAM ราคาปัจจุบัน มี Valuation ที่น่าสนใจเทรดที่ 0.8x P/BV ในขณะที่ Cash collection ดีขึ้น / ยอดหนี้ครัวเรือน ใน 1Q23 เพิ่มขึ้นแตะ 16 ล้านล้านบาท คิดเป็น 90.6% ต่อ GDP เป็นบวกกับกลุ่ม AMC ในเชิง Sentiment%

Fundamental Stock

- **Oil & Gas Refinery :** เราเชื่อว่าผลกระทบจากการเปิดดำเนินการโรงกลั่น Dangote จะยังไม่รับรู้เต็มจนถึงปี 2025 เพราะยังต้องใช้เวลากว่าที่อัตราการใช้กำลังการผลิตจะเพิ่มขึ้นเป็น 100% อย่างไรก็ดีตาม เรายังต้องจับตามผลกระทบจาก crack spread ที่อาจผันผวนในระยะสั้นจากการที่จีนส่งออกผลิตภัณฑ์จากการกลั่นใน 2H23 และนำไปใช้ระมัดระวังการลงทุน โดย SPRC ยังเป็นตัวเลือกที่ปลอดภัย เราให้น้ำหนักการลงทุน Underweight กลุ่มโรงกลั่นของไทยเนื่องจาก crack spread ของน้ำมันดีเซล และค่าการกลั่น (GRM) ที่ต่ำกว่าคาด
- **PTTEP** คงคำแนะนำ ชื้อ PTTEP ที่ราคาเป้าหมาย 168 บาท ระดับราคาน้ำมันสูง EV/EBITDA อยู่ที่ -1 SD จากค่าเฉลี่ย 2010-22 การริเริ่มโครงการผลิตของ Sabah H ที่ตอนแรกมองว่าจะปิดดีเลย์ไป 2 เดือน แต่สามารถกลับมาผลิตได้ภายใน 1 เดือนครึ่ง คาดว่าจะหนุนยอดขายเพิ่มขึ้นในปี 2023 บงกตเปลี่ยนระบบสัมปทานเป็นระบบสัญญาแบ่งปันผลผลิต (PSC) มองว่าจะส่งผลทางบัญชีทำให้ Sales Volume ใน 2Q23F

CGS-CIMB : ตัวเลขทางเศรษฐกิจที่ควรติดตาม

- 5 ก.ค. :ไทยประกาศตัวเลข CPI YoY เดือน มิ.ย. จากเดือนก่อนที่ 0.53%
- 5 ก.ค. :สหรัฐประกาศตัวเลข Factory Orders เดือน พ.ค. จากเดือนก่อนที่ 0.4%
- 6 ก.ค. :สหรัฐประกาศตัวเลข ADP Employment Change เดือน มิ.ย. จากเดือนก่อนที่ 278k
- 7 ก.ค. :สหรัฐประกาศตัวเลข Change in Nonfarm Payrolls เดือน มิ.ย. จากเดือนก่อนที่ 339k
- 7 ก.ค. :สหรัฐประกาศตัวเลข Unemployment Rate เดือน มิ.ย. จากเดือนก่อนที่ 3.7%
- 10 ก.ค. :สหรัฐประกาศตัวเลข Wholesale Inventories MoM เดือน พ.ค.
- 12 ก.ค. :สหรัฐประกาศตัวเลข CPI YoY เดือน มิ.ย. จากเดือนก่อนที่ 4%
- 12 ก.ค. :สหรัฐประกาศตัวเลข CPI YoY เดือน มิ.ย. จากเดือนก่อนที่ 4%

Market Summary

| Market Data | Close | Chg | Chg (%) |
|------------------|-----------|---------|---------|
| SET Index | 1,515.31 | 8.47 | 0.56% |
| High | 1,520.02 | 13.18 | 0.87% |
| Low | 1,502.50 | -4.34 | -0.29% |
| SET 50 Index | 928.06 | 5.66 | 0.61% |
| SET 100 Index | 2,058.89 | 12.66 | 0.62% |
| MAI Index | 468.59 | 6.64 | 1.44% |
| Volume (m share) | 12,251.60 | | |
| Value (Btmn) | 44,294.35 | | |
| P/E (x) | 18.12 | | |
| DOW JONES | 34,418.47 | 0.00 | 0.00% |
| NASDAQ | 13,816.77 | 0.00 | 0.00% |
| FTSE100 | 7,519.72 | -7.54 | -0.10% |
| JAPAN | 33,422.52 | -330.81 | -0.98% |
| HONG KONG | 19,415.68 | 109.09 | 0.57% |
| KOREA | 2,593.31 | -9.16 | -0.35% |
| SINGAPORE | 3,203.77 | -3.33 | -0.10% |
| MALAYSIA | 1,392.49 | -3.40 | -0.24% |
| CHINA | 3,245.35 | 1.37 | 0.04% |
| PHILIPPINES | 6,514.47 | 6.26 | 0.10% |
| VIETNAM | 1,132.00 | 6.50 | 0.58% |
| INDONESIA | 6,681.75 | -14.96 | -0.22% |
| INDIA | 65,479.05 | 274.00 | 0.42% |

| SET Daily Trading (THB m) | Buy | Sell | Net |
|---------------------------|-----------|-----------|-----------|
| Local Institutions | 6,153.45 | 4,100.65 | 2,052.80 |
| Proprietary Trading | 3,720.55 | 4,198.37 | -477.82 |
| Foreign Investors | 21,012.96 | 21,316.93 | -303.97 |
| Local Individuals | 13,407.39 | 14,678.40 | -1,271.01 |

| Bond Trading - Net (THB m) | Short-term (TTM<1Y) | Long-term (TTM>1Y) | Total |
|----------------------------|---------------------|--------------------|-----------|
| Asset Mgmt. Companies | 52,024.45 | -1,724.51 | 50,299.94 |
| Domestic Companies | 5,291.14 | 398.99 | 5,690.12 |
| Foreign Companies | -412.05 | 2,570.97 | 2,158.92 |
| Total Trading Value | 79,962.39 | 16,139.21 | 96,101.60 |

| Fixed Income | Close | Chg | Chg (%) |
|---------------------------|-------|-------|---------|
| U.S. Bond Yield - 10Y (%) | 3.85 | -0.01 | -0.20% |

| Commodities | Close | Chg | Chg (%) |
|--------------------------------|---------|--------|---------|
| WTI Crude (Nymex) (US\$/bbl) | 69.79 | 0.00 | 0.00% |
| Brent Crude (US\$/bbl) | 76.25 | 1.60 | 2.14% |
| Singapore GRM (US\$/bbl) | 4.87 | 1.43 | 41.57% |
| Newcastle Coal Spot (US\$/ton) | 143.15 | -4.90 | -3.31% |
| Gold Spot (Comex) (US\$/oz) | 1929.50 | 0.00 | 0.00% |
| Baltic Dry Index | 1044.00 | -24.00 | -2.25% |

| CURRENCY | Close | Chg | Chg (%) |
|----------|--------|-------|---------|
| USD/THB | 34.66 | -0.32 | -0.93% |
| USD/JPY | 144.46 | -0.20 | -0.14% |
| EUR/USD | 1.09 | -0.00 | -0.29% |

Source : Aspen, Bloomberg, ThaiBMA, Refinitiv

Technical Pick

กลยุทธ์ : SET Index ปรับตัวเพิ่มขึ้นไปทดสอบแนวต้านสำคัญที่ 1515 ถ้าสามารถฟื้นตัวกลับขึ้นไป จะมีโอกาสปรับตัวเพิ่มขึ้นต่อเนื่องไปทดสอบแนวต้านถัดไปที่ 1550 ตามกรอบแนวโน้มขาลง แต่ถ้าถูกขายทำกำไรที่แนวต้าน 1515-1520 จะมีแนวรับที่ 1500 สำหรับการปรับฐาน

SCB

แนวรับ : 109 และ 108
แนวต้าน : 113 และ 116
STOP LOSS ถ้าราคาหุ้นปิดต่ำกว่า 105

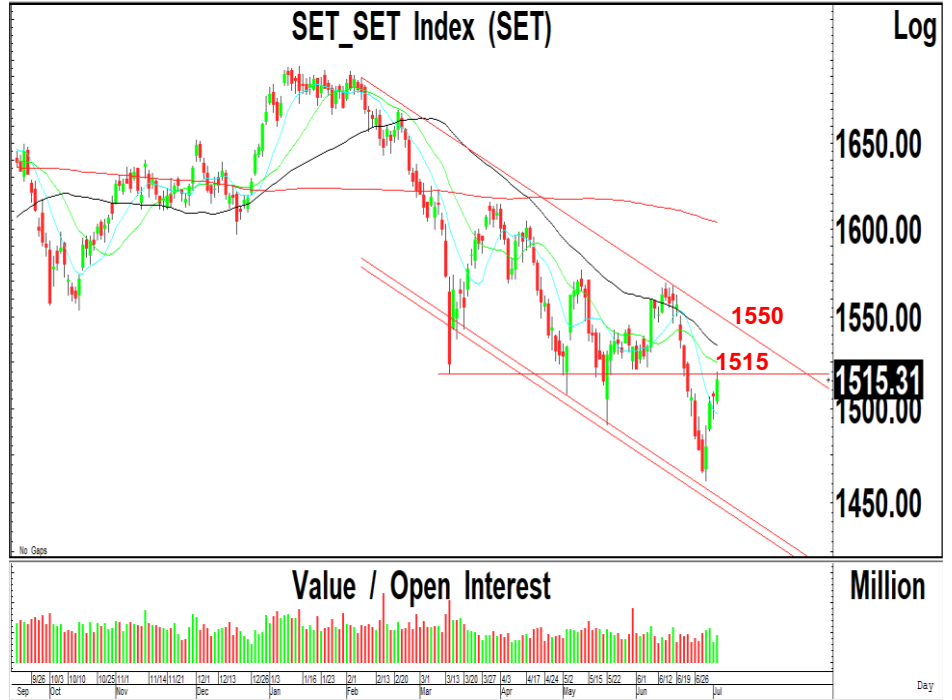
WHA

แนวรับ : 4.74 และ 4.70
แนวต้าน : 4.90 และ 5.15
STOP LOSS ถ้าราคาหุ้นปิดต่ำกว่า 4.54

Technical highlights

SET Index : แนวต้านสำคัญ 1515 ถ้าทะลุผ่านขึ้นไปได้ แนวต้านถัดไป 1550

ทิศทางตลาด : SET Index ปิดที่ 1,515.31 จุด เพิ่มขึ้น 8.47 จุด มูลค่าการซื้อขาย 44,294 ล้านบาท ตลาดหุ้นไทยเมื่อวานปรับตัวเพิ่มขึ้นไปทดสอบแนวต้านสำคัญที่ 1515 ถ้าทะลุผ่านขึ้นไปได้จะมีโอกาสปรับตัวเพิ่มขึ้นไปทดสอบแนวต้านของกรอบแนวโน้มขาลงที่ 1550



Daily: ปรับตัวเพิ่มขึ้นเกิดสัญญาณฟื้นตัวทางเทคนิคต่อเนื่องไปทดสอบแนวต้านสำคัญที่ 1515 พร้อมด้วยมูลค่าการซื้อขายที่เพิ่มขึ้น หลังจากปรับตัวลดลงไปทดสอบแนวรับของกรอบแนวโน้มขาลงที่ 1460 ก่อนที่จะฟื้นตัวกลับขึ้นไปเคลื่อนไหวเหนือระดับ 1500 ซึ่งเราคาดว่า การปรับตัวเพิ่มขึ้นไปเคลื่อนไหวเหนือระดับ 1515 จะมีโอกาสปรับตัวเพิ่มขึ้นไปทดสอบแนวต้านถัดไปที่ 1550 ตามกรอบแนวโน้มขาลง แต่ถ้าถูกขายที่แนวต้าน 1515 จะมีแนวรับที่ 1500

กลยุทธ์ : SET Index ปรับตัวเพิ่มขึ้นไปทดสอบแนวต้านสำคัญที่ 1515 ถ้าสามารถฟื้นตัวกลับขึ้นไปจะมีโอกาสปรับตัวเพิ่มขึ้นต่อเนื่องไปทดสอบแนวต้านถัดไปที่ 1550 ตามกรอบแนวโน้มขาลง แต่ถ้าถูกขายทำกำไรที่แนวต้าน 1515-1520 จะมีแนวรับที่ 1500 สำหรับการปรับฐาน

| Most Active Value: | | แนวรับ | แนวต้าน |
|--------------------|--|---------------|---------------|
| KBANK | แนวโน้มขึ้นทดสอบ 137 และ 140 แนวรับสำคัญ 130 | 133 / 132 | 135 / 137 |
| SCB | แนวโน้มขึ้นทดสอบ 113 และ 116 แนวรับสำคัญ 105 | 109 / 108 | 113 / 116 |
| ADVANC | แนวโน้มขึ้นทดสอบ 222 และ 228 แนวรับสำคัญ 210 | 214 / 212 | 218 / 222 |
| BBL | ระยะสั้นขายที่แนวต้าน 162 แนวรับ 155 และ 152 | 158 / 155 | 161 / 162 |
| PTT | แนวโน้มขึ้นทดสอบ 35.00 และ 36.00 แนวรับ 33.00 | 33.50 / 33.25 | 35.00 / 36.00 |
| BDMS | แนวโน้มลงทดสอบ 26.50 แนวต้าน 28.00 | 27.00 / 26.50 | 28.00 / 28.25 |
| GULF | แนวต้าน 47.50-48.00 แนวรับ 46.00 | 46.50 / 46.00 | 47.50 / 48.00 |
| CPALL | สัญญาณฟื้นตัว แนวต้าน 64.00 และ 65.00 แนวรับ 62.50 | 63.00 / 62.50 | 64.00 / 65.00 |
| CRC | แนวโน้มขึ้นทดสอบ 41.00 แนวรับ 38.00 | 39.00 / 38.00 | 40.50 / 41.00 |
| AOT | แนวโน้มลงทดสอบ 70.00 แนวต้านสำคัญ 73.00 | 71.00 / 70.00 | 72.50 / 73.00 |

SCB X With SCB BANK (SCB TB; THB 109.50) – ชื้อ

- แนวรับ : 109 และ 108
- แนวต้าน : 113 และ 116
- ราคาหุ้นปรับตัวเพิ่มขึ้นเกิดสัญญาณซื้อทางเทคนิค พร้อมด้วยปริมาณการซื้อขายที่เพิ่มขึ้นต่อเนื่อง หลังจากปรับตัวเพิ่มขึ้นไปเคลื่อนไหวเหนือเส้นค่าเฉลี่ย 200 วัน ทำให้แนวโน้มหลักยังมีโอกาสปรับตัวเพิ่มขึ้นต่อเนื่อง
- MACD ปรับตัวเพิ่มขึ้นเหนือเส้นค่าเฉลี่ยในแดนบวก เครื่องมือทางเทคนิคชี้วัดแนวโน้มขึ้นปรับตัวเพิ่มขึ้นเหนือแนวโน้มลง RSI ปรับตัวเพิ่มขึ้นเหนือระดับ 60
- แนะนำซื้อ SCB โดยมีแนวรับที่ 109 และ 108 เพื่อคาดหวังการปรับตัวเพิ่มขึ้นไปทดสอบแนวต้านที่ 113 และ 116 เป็นจุดขายทำกำไร
- STOP LOSS ถ้าราคาหุ้นปิดต่ำกว่า 105



WHA Corporation (WHA TB; THB 4.74) – ชื้อ

- แนวรับ : 4.74 และ 4.70
- แนวต้าน : 4.90 และ 5.15
- ราคาหุ้นปรับตัวเพิ่มขึ้นเกิดสัญญาณซื้อทางเทคนิค พร้อมด้วยปริมาณการซื้อขายที่เพิ่มขึ้นต่อเนื่อง หลังจากปรับตัวเพิ่มขึ้นทำจุดสูงสุดใหม่ ทำให้แนวโน้มหลักมีโอกาสปรับตัวเพิ่มขึ้นต่อเนื่อง
- MACD ปรับตัวเพิ่มขึ้นเหนือเส้นค่าเฉลี่ยในแดนบวก เครื่องมือทางเทคนิคชี้วัดแนวโน้มขึ้นปรับตัวเพิ่มขึ้นเหนือแนวโน้มลง RSI ปรับตัวเพิ่มขึ้นเหนือระดับ 60
- แนะนำซื้อ WHA โดยมีแนวรับที่ 4.74 และ 4.70 เพื่อคาดหวังการปรับตัวเพิ่มขึ้นไปทดสอบแนวต้านที่ 4.90 และ 5.00 เป็นจุดขายทำกำไร
- STOP LOSS ถ้าราคาหุ้นปิดต่ำกว่า 4.54



| Trading Pick Follow up: | | แนวรับ | แนวต้าน |
|-------------------------|--|---------------|---------------|
| SGC | แนวโน้มขึ้นทดสอบ 1.80 และ 1.90 แนวรับสำคัญ 1.49 | 1.60 / 1.57 | 1.80 / 1.90 |
| DITTO | แนวโน้มขึ้นทดสอบ 36.00 และ 37.50 แนวรับสำคัญ 30.00 | 31.75 / 31.50 | 36.00 / 37.50 |
| PTTEP | แนวโน้มขึ้นทดสอบ 157 และ 160 แนวรับสำคัญ 148 | 151 / 150 | 157 / 160 |
| KBANK | แนวโน้มขึ้นทดสอบ 137 และ 140 แนวรับสำคัญ 130 | 133 / 132 | 135 / 137 |
| SCC | แนวโน้มขึ้นทดสอบ 332 และ 338 แนวรับสำคัญ 320 | 326 / 324 | 332 / 338 |
| INTUCH | แนวโน้มขึ้นทดสอบ 75.00 และ 77.00 แนวรับสำคัญ 71.00 | 72.50 / 72.00 | 74.00 / 75.00 |
| KCE | แนวโน้มขึ้นทดสอบ 41.00 และ 42.50 แนวรับสำคัญ 37.50 | 38.50 / 37.50 | 41.00 / 42.50 |
| SPALI | แนวโน้มขึ้นทดสอบ 20.80 และ 21.40 แนวรับสำคัญ 19.80 | 20.40 / 20.20 | 20.80 / 21.40 |

Thailand Derivative Market

SET50 Index Futures

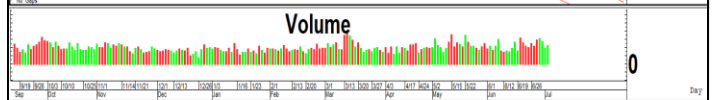
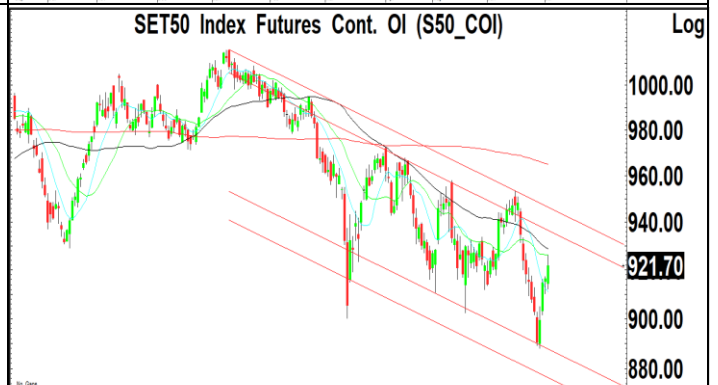
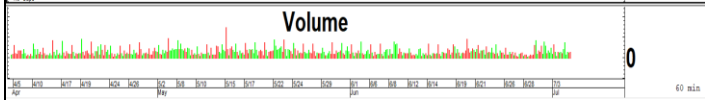
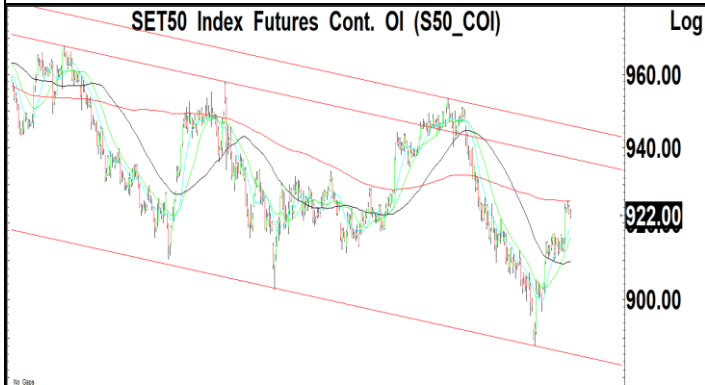
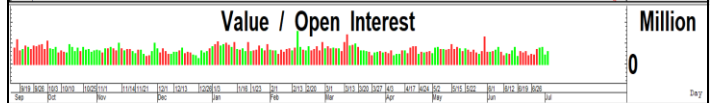
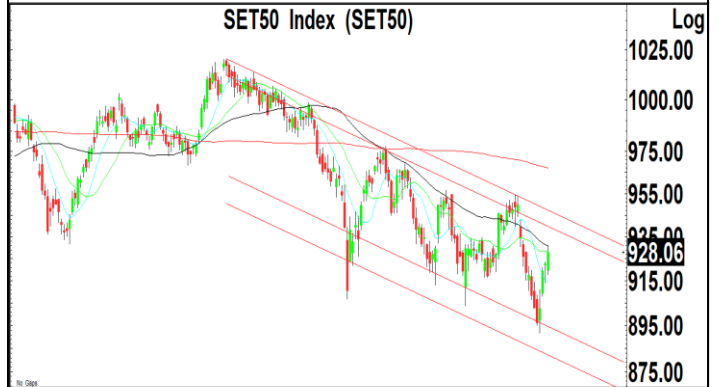
S50U23:921.70 ปรับตัวเพิ่มขึ้นเกิดสัญญาณฟื้นตัวทางเทคนิคต่อเนื่องไปทดสอบแนวต้านสำคัญในระยะสั้นที่ 925 บริเวณเส้นค่าเฉลี่ย 200 ชั่วโมงก่อนที่จะปรับฐานในระยะสั้น ซึ่งเราแนะนำให้ใช้เป็นจังหวะขายทำกำไรสถานะ Long ถ้าทะลุผ่านขึ้นไปได้ จะมีโอกาสปรับตัวเพิ่มขึ้นไปทดสอบแนวต้านที่ 935-940 ตามกรอบแนวโน้มขาลง โดยมีแนวรับสำคัญที่ 915

แนวรับ : 920 และ 918

แนวต้าน : 925 และ 935

คำแนะนำ: เราแนะนำให้ Open Long ใน S50U23 ที่แนวรับ 918-920 เพื่อคาดหวังการปรับตัวเพิ่มขึ้นไปทดสอบแนวต้านถัดไปที่ 935-940

STOP LOSS สถานะ Long ถ้า S50U23 ปรับตัวลดลงต่ำกว่า 915



Thailand Derivative Market

Gold Futures:1954 สัญญาฟิวเจอร์สทองคำเคลื่อนไหวในกรอบจากแรงขาย ทำกำไรที่แนวต้านสำคัญ 1960 หลังจากปรับเพิ่มขึ้นเกิดสัญญาณพื้นตัวเหนือ แนวรับที่ 1925-1930 แต่เรายังคงคาดว่า แนวโน้มหลักยังมีความเสี่ยงในการปรับตัวลดลงต่อเนื่องไปทดสอบแนวรับถัดไปที่ 1920 และ 1900 โดยมีแนวต้านสำคัญที่ 1965 ในขณะที่ค่าเงินบาทปรับตัวลดลงไปทดสอบแนวรับที่ 34.90 ถ้าหลุดจะมีแนวรับถัดไปที่ 34.50 แนวต้าน 35.15-35.20

แนวรับ : 1920 และ 1900

แนวต้าน : 1960 และ 1965

คำแนะนำ: เราแนะนำให้ Open Short ใน GOU23 ที่แนวต้าน 1955-1960 เพื่อคาดหวังการปรับตัวลดลงไปทดสอบแนวรับที่ 1920 และ 1900

STOP LOSS สถานะ Short ถ้า GOU23 ปรับตัวเพิ่มขึ้นเหนือ 1965

GF10Q23 แนวรับ 32000 และมีแนวต้าน 32200

10 Baht Gold Futures Cont. OI (GF10_COI)



Gold Online Futures Cont. OI (GO_COI)



US Dollar/Thai Baht,RT (IQXUSTB)



Thailand Derivative Market

| | |
|---|--|
| <p>KBANKU23</p> <p>ราคาหุ้นปรับตัวเพิ่มขึ้นเกิดสัญญาณซื้อทางเทคนิคทะลุผ่านแนวต้านที่ 130 ขึ้นไป หลังจากปรับตัวลดลงไปทดสอบจุดต่ำสุดเดิมที่บริเวณ 125 ตามกรอบแนวโน้มขาลง ทำให้แนวโน้มของราคาหุ้นยังมีโอกาสปรับตัวเพิ่มขึ้นไปทดสอบแนวต้านที่ 137 และ 140 เป็นแนวต้านสำคัญ แต่มีแนวรับสำคัญที่ 130</p> <p>แนวรับ : 133 และ 132 แนวต้าน : 137 และ 140</p> <p>คำแนะนำ: เราแนะนำให้ Open Long ใน KBANKU23 ที่แนวต้าน 132-133 เพื่อคาดหวังการปรับตัวเพิ่มขึ้นไปทดสอบแนวต้านที่ 137 และ 140</p> <p>STOP LOSS สถานะ Long ถ้า KBANKU23 ปรับตัวลดลงต่ำกว่า 130</p> | <p>Kasikornbank PCL (KBANK)</p> <p>Log</p> <p>150.00 140.00 133.50 130.00</p> <p>0</p> <p>Directional Indicator</p> <p>Relative Strength Index</p> <p>Volume</p> <p>Million</p> |
| <p>KTCU23</p> <p>ราคาหุ้นปรับตัวเพิ่มขึ้นเกิดสัญญาณฟื้นตัวทางเทคนิคเหนือแนวรับของกรอบแนวโน้มขาลง หลังจากปรับตัวลดลงไปเคลื่อนไหวต่ำกว่าเส้นค่าเฉลี่ย 200 วันต่อเนื่อง ทำให้แนวโน้มในระยะสั้นยังมีโอกาสปรับตัวเพิ่มขึ้นไปทดสอบแนวต้านที่ 52.00 โดยมีแนวรับที่ 50.00 และ 49.00 เป็นจังหวะ Open Long</p> <p>แนวรับ : 50.00 และ 49.00 แนวต้าน : 52.00 และ 52.50</p> <p>คำแนะนำ: เราแนะนำให้ Open Long ใน KTCU23 ที่แนวรับ 50.00 และ 49.00 เพื่อคาดหวังการปรับตัวเพิ่มขึ้นไปทดสอบแนวต้านที่ 52.00</p> <p>STOP LOSS สถานะ Long ถ้า KTCU23 ปรับตัวลดลงต่ำกว่า 48.00</p> | <p>Krungthai Card PCL (KTC)</p> <p>Log</p> <p>60.00 55.00 50.25 45.00</p> <p>0</p> <p>Directional Indicator</p> <p>Relative Strength Index</p> <p>Volume</p> <p>50</p> |
| <p>BBLU23</p> <p>ราคาหุ้นปรับตัวเพิ่มขึ้นไปทดสอบแนวต้านที่ 161-162 หลังจากปรับตัวลดลงจากแรงขายที่แนวต้านของกรอบแนวโน้มขาลงที่ 164-165 ในขณะที่โครงสร้างแนวโน้มขาลงยังมีความเสี่ยงในการปรับตัวลดลงไปทดสอบแนวรับ 155 และ 152 ที่เส้นค่าเฉลี่ย 200 วัน เราจึงแนะนำให้ Open Short ที่บริเวณแนวต้าน 162</p> <p>แนวรับ : 158 และ 156 แนวต้าน : 161 และ 162</p> <p>คำแนะนำ: เราแนะนำให้ Open Short ใน BBLU23 ที่แนวต้าน 161-162 เพื่อคาดหวังการปรับตัวลดลงไปทดสอบแนวรับที่ 155 และ 152</p> <p>STOP LOSS สถานะ Short ถ้า BBLU23 ปรับตัวเพิ่มขึ้นเหนือ 164</p> | <p>Bangkok Bank PCL (BBL)</p> <p>Log</p> <p>160.50 150.00 140.00 130.00</p> <p>0</p> <p>Directional Indicator</p> <p>Relative Strength Index</p> <p>Volume</p> |

ข่าวเด่นรอบวัน

| | |
|-------|---|
| ROJNA | <p>ROJNA จีนเจรจาปรับ กระแสอีวีแห่งซื้อที่ดิน</p> <p>บ๊ิก ROJNA ลั่นนิคมอุตสาหกรรมมาแรง ลูกค้าสนใจเข้าซื้อที่ดินจำนวนมาก โดยเฉพาะจีนในหลายอุตสาหกรรม โดยเฉพาะลูกค้ายักษ์อีวี ชูยอดขายทะลุเป้าปีนี้ 400 ไร่แล้ว ขณะที่ธุรกิจขายไฟฟ้าพื้นคาบทรายได้ 1 หมื่นล้านบาท ลูกค้าสนใจติดโซลาร์เพียบ –ทันหุ้น</p> |
| MTC | <p>MTC ชำระหนี้ที่ขึ้นครึ่งหลังสิ้นเชื่อดิต</p> <p>MTC ลั่นครึ่งหลังปี 2566 ดีมานด์สินเชื่อยาวตัวดีกว่าครึ่งปีแรก ลูกหนี้มีความสามารถในการชำระหนี้ที่ดีขึ้น มุ่งปล่อยสินเชื่อมีหลักประกัน เพื่อลดความเสี่ยงหนี้สูญ มั่นใจยังคงเข้มเอ็นพีแอลต่ำกว่าระดับ 3.5% ได้ตามเป้าหมายที่วางไว้ ด้านพอร์ตสินเชื่อปัจจุบันยืนเหนือระดับ 1 แสนล้านบาท คงเป้าพอร์ต 2 แสนล้านบาทปี 2569 –ทันหุ้น</p> |
| QH | <p>QH ลุยเปิดใหม่หมื่นล.รับดีมานด์ต่างชาติซื้อ</p> <p>QH ชี้ต่างชาติเข้าไทยหนุนตลาดแนวราบดีขึ้น มั่นใจยอดขายปีนี้ไม่ต่ำกว่า 8 พันล้านบาท คาดรายได้มากกว่าปีก่อนที่ 9.4 พันล้านบาท เล็งเปิด 6 โครงการ มูลค่า 1 หมื่นล้านบาท ด้านธุรกิจโรงแรมอัตราเข้าพักฟื้นตัว –ทันหุ้น</p> |
| SNNP | <p>SNNP โปรดักดีใหม่ต้น Q3 รับเต็มไลน์ผลิตเวียดนาม</p> <p>SNNP ชูโปรดักดีใหม่-ดีมานด์พุ่ง หนุน Q3/2566 ผลงานโตต่อ แคมเปิดรับทรัพย์ไลน์ผลิตเฟส 2 ในเวียดนาม ชี้หนุนธุรกิจการเติบโตระยะยาว แคมจ่อไรด์โซวันักลงทุนในประเทศ หวังโซวีแกร่งธุรกิจ-ดึงดูตักลงทุนเพิ่ม คาดชัดเจนเร็วๆ นี้ –ทันหุ้น</p> |
| ETE | <p>ETE จ่อบุกยอดขายไฟ 40 ล. บักเป้าอัปกำลังผลิต 10 MW</p> <p>ETE เตรียมรับรูรายได้ขายไฟฟ้าชีวมวลเต็มปี 40 ล้านบาท บักเป้าดันกำลังผลิตอีก 10 เมกะวัตต์ จากปัจจุบันที่ 17.47 เมกะวัตต์ แยมอยู่ระหว่างเจรจาลงทุนเพิ่ม พร้อมเดินหน้าซึ่งงานบริหารจัดการบุคลากรมูลค่า 4 พันล้านบาท คาดคว้งงานเข้าพอร์ต 20% –ทันหุ้น</p> |
| ADB | <p>ADB ตันทุนลดหนี้มาร์จิ้น ใส่เกียร์ขยายฐานต่างแดน</p> <p>แม่ทัพหญิง ADB "พรพิวรรณ นิรมลเจิดฉาย" ชี้ทิศทางวัตถุดิบปรับลดหนี้มาร์จิ้นฟู เร่งเครื่องขยายปีกต่างแดนเจาะฐานแอฟริกาใต้ หลังดีมานด์พุ่งขึ้น ดันอัตรากำไรขึ้นต้นสูง 20% แยมแผนปรับกลยุทธ์ธุรกิจปีมียอด จับตางบประมาณรัฐครึ่งปีหลัง 2566 หนุนยอดคอมปาว์น ยอดใช้สายไฟบูม –ทันหุ้น</p> |
| TM | <p>TM สังคมสูงวัยพุ่ง รุกขยายนักบริบาล มุ่งบริการครบวงจร</p> <p>TM ชี้เทรนด์สังคมผู้สูงอายุในประเทศไทยขยายตัวเพิ่มขึ้นทุกปี เร่งเดินหน้าขยาย "The Parents" ทั้งสถานพยาบาลดูแลผู้สูงอายุ-โรงเรียนการบริหาร-ภัตตาคาร-โรงพยาบาลด้านเวชศาสตร์ฟื้นฟู พร้อมเตรียมเปิดบริการมุ่งสู่การเป็นธุรกิจดูแลผู้สูงอายุครบวงจร ดิต 1 ใน 5 ของประเทศไทย –ทันหุ้น</p> |

| ข่าวเด่นรอบวัน | |
|----------------|---|
| DTCENT | <p>DTCENT เร่งพัฒนาปั้นเทคโนโลยีใหม่สร้างมูลค่าผลิตภัณฑ์</p> <p>DTCENT ลุยพัฒนาเทคโนโลยี และโซลูชันใหม่ๆ รองรับความต้องการของกลุ่มลูกค้าที่มีแนวโน้มเพิ่มขึ้น ด้านผู้บริหาร "ทศพล คุณะเพิ่มศิริ" มั่นใจผลิตภัณฑ์ใหม่จะช่วยสนับสนุนมาร์จิ้นเพิ่ม ผลักดันผลงานปี 2566 เติบโตเข้าเป้าระดับ 10-15% –ทันหุ้น</p> |
| SFLEX | <p>SFLEX ดีมานด์ดีตันออเดอร์ บุกรายได้บ.ในเวียดนาม Q3</p> <p>SFLEX ฉายภาพครึ่งหลังปี 2566 โตเด่น ความต้องการอุปโภค-บริโภคฟื้นตัว ต้นทุนวัตถุดิบปรับตัวลดหนุนมาร์จิ้นดีขึ้น ปูพรมบุกรายได้บริษัทในเวียดนาม ไตรมาส 3/2566 มั่นใจผลงานปี 2566 แต่ละระดับ 1.8-1.85 พันล้านบาท แยมอยู่ระหว่างศึกษาดีลใหม่ 1-2 ดีล คาดครึ่งปีหลัง 2566 ได้ข้อสรุปอย่างน้อย 1 ดีล –ทันหุ้น</p> |
| FTE | <p>FTE ลุ้นงานใหม่ครึ่งปีหลัง ภาครัฐ-เอกชนกระตุ้นลงทุน</p> <p>FTE จ่อบุกงานใหม่ครึ่งปีหลัง 200-300 ล้านบาท จากงานที่เข้าประมูลแล้วกว่า 600 ล้านบาท ดำเนินงานในมือปัจจุบันมูลค่า 450 ล้านบาท ทอยยอมรับรายได้ต่อเนื่อง มั่นใจรายได้ปี 2566 เติบโต 1,200 ล้านบาท เพิ่มขึ้น 10% จากปีก่อน –ทันหุ้น</p> |
| HENG | <p>HENG ครึ่งหลังปล่อยกุ๊โตะ พอร์ตสินเชื่อ 1.44 หมื่นล.</p> <p>HENG โอกาสโตต่อเนื่องในครึ่งปีหลัง สะท้อนจากเศรษฐกิจฟื้นตัว ลุยตลาดสินเชื่อจำนำทะเบียนรถ หนุนพอร์ตสินเชื่อรวมทั้งปีแตะ 14,400 ล้านบาท จากปีก่อน 12,020 ล้านบาท ช่วงที่เหลือของปีบริษัทมีแผนเปิดสาขาเพิ่ม 62 แห่ง หนุนสิ้นปีมีสาขารวมทั้งสิ้น 892 สาขา –ทันหุ้น</p> |
| WAVE | <p>WAVE รุกเปิดสาขา วอลล์สตรีท อิงลิช ขยายฐานในลาว</p> <p>WAVE ดีเด่น เปิดตัววอลล์สตรีท อิงลิช รูปแบบเฟรนไชส์ สาขาแรกในเวียงจันทน์ ประเทศสปป.ลาว มั่นใจกระแสตอบรับจากนักลงทุนดี เหตุศักยภาพแบรนด์วอลล์สตรีทแกร่ง แนวโน้มมีโอกาสขยายสาขาเพิ่ม มุ่งสู่สถาบันสอนภาษาชั้นนำเอเชีย ตั้งเป้าปี 2568 มีสาขารวม 21 แห่ง ยอดขาย 1 พันล้านบาท –ทันหุ้น</p> |
| JKN | <p>JKN เดินเกม 'Anne Brand' โซว้ Ecosystem แข็งแกร่ง</p> <p>JKN ตอกย้ำ Ecosystem ของกลุ่มที่แข็งแกร่ง ในฐานะผู้นำธุรกิจคอนเทนต์ในภูมิภาคอาเซียน พร้อมเป็นเจ้าของสถานีโทรทัศน์ JKN18 JKN-CNBC และ JKN Hi Shopping ที่มีเรตติ้งพุ่ง ช่วยส่งเสริมศักยภาพการทำตลาด Anne Brand ทั้งกลุ่มผลิตภัณฑ์เพื่อสุขภาพ ผลิตภัณฑ์เพื่อความงาม และผลิตภัณฑ์สำหรับเด็ก เร่งเครื่องบริหารจัดการด้านต้นทุนที่มีประสิทธิภาพ โดยมีอัตราการทำกำไรขั้นต้น 50% จากเป้าหมายยอดขายรวมทั้งกลุ่มธุรกิจ Commerce ปีนี้ 300 ล้านบาท –ทันหุ้น</p> |
| WPH | <p>WPH ชูต่างชาติหนุนพอร์ต 'วัฒนแพทย์ สมุย' ต่อยอด</p> <p>WPH ส่งสัญญาณครึ่งหลังปี 2566 รับอานิสงส์ท่องเที่ยวคึกคัก-โรงพยาบาลใหม่ต่อยอด พร้อมปักหมุดปี 2566 มีรายได้ราว 1.5 พันล้านบาท ผู้บริหาร "เชน เหล่าสุนทร" ปลื้ม "วัฒนแพทย์ สมุย" ผลตอบรับดีหนุนอนาคตโตต่อ –ทันหุ้น</p> |

NVDR Trading

ประจำวันี่ 4 กรกฎาคม 2566

| NVDR TOP Value | | | |
|---------------------|-------------|----------------------|--------------|
| Top 25 NVDR Net Buy | | Top 25 NVDR Net Sell | |
| 1. SCB | 669,388,472 | 1. CRC | -169,483,545 |
| 2. BBL | 476,339,163 | 2. JMART | -165,123,118 |
| 3. KBANK | 265,616,274 | 3. LH | -149,782,429 |
| 4. CPALL | 202,826,796 | 4. GULF | -120,373,722 |
| 5. SCC | 131,837,226 | 5. BDMS | -105,537,550 |
| 6. KTB | 91,787,889 | 6. CPN | -97,120,700 |
| 7. OR | 71,678,483 | 7. EGCO | -79,297,800 |
| 8. EA | 66,768,489 | 8. SIRI | -77,467,609 |
| 9. TISCO | 54,218,854 | 9. TOP | -75,212,025 |
| 10. HMPRO | 36,652,610 | 10. RATCH | -74,182,925 |
| 11. HANA | 35,793,941 | 11. ADVANC | -51,062,574 |
| 12. JMT | 33,744,125 | 12. WHA | -49,921,606 |
| 13. BCP | 28,482,181 | 13. INTUCH | -40,929,274 |
| 14. PSL | 27,679,250 | 14. BTS | -38,915,556 |
| 15. CPAXT | 25,907,839 | 15. SAWAD | -37,153,520 |
| 16. TTB | 22,986,274 | 16. TIDLOR | -33,366,771 |
| 17. AWC | 22,029,890 | 17. PTTEP | -33,152,200 |
| 18. SJD | 21,127,096 | 18. ICHI | -32,113,582 |
| 19. RCL | 20,822,515 | 19. BH | -31,580,000 |
| 20. NEX | 20,046,080 | 20. AOT | -23,798,639 |
| 21. SABUY | 19,288,255 | 21. KKP | -21,776,959 |
| 22. PTT | 18,918,595 | 22. MTC | -21,609,950 |
| 23. IRPC | 18,540,124 | 23. TASC0 | -20,329,493 |
| 24. KTC | 18,301,125 | 24. PTTGC | -19,496,925 |
| 25. MAJOR | 18,113,390 | 25. COM7 | -18,171,122 |

| NVDR TOP Volume | | | |
|---------------------|------------|----------------------|-------------|
| Top 25 NVDR Net Buy | | Top 25 NVDR Net Sell | |
| 1. TTB | 14,507,754 | 1. SIRI | -40,636,691 |
| 2. IRPC | 7,943,860 | 2. LH | -17,597,896 |
| 3. SCB | 6,164,655 | 3. WHA | -10,608,245 |
| 4. GUNKUL | 5,211,955 | 4. JMART | -9,489,001 |
| 5. KTB | 4,707,902 | 5. BTS | -5,009,235 |
| 6. XPG | 4,517,185 | 6. CRC | -4,223,103 |
| 7. AWC | 4,496,800 | 7. BDMS | -3,840,900 |
| 8. AQUA | 4,083,500 | 8. PSG | -2,841,400 |
| 9. OR | 3,361,002 | 9. AAV | -2,778,915 |
| 10. CPALL | 3,196,616 | 10. ECF | -2,718,400 |
| 11. BBL | 2,963,583 | 11. GULF | -2,556,601 |
| 12. PSL | 2,961,400 | 12. ICHI | -2,313,215 |
| 13. HMPRO | 2,599,276 | 13. ALL | -2,131,600 |
| 14. SFLEX | 2,128,000 | 14. RATCH | -2,029,800 |
| 15. SABUY | 1,997,600 | 15. TRUE | -1,934,165 |
| 16. KBANK | 1,987,881 | 16. BEAUTY | -1,659,200 |
| 17. NEX | 1,972,800 | 17. TOP | -1,656,700 |
| 18. AAI | 1,897,577 | 18. NCAP | -1,636,400 |
| 19. CHG | 1,761,910 | 19. NUSA | -1,559,900 |
| 20. MPIC | 1,633,391 | 20. CPN | -1,461,800 |
| 21. BANPU | 1,616,728 | 21. TRC | -1,421,600 |
| 22. TAKUNI | 1,602,600 | 22. TLI | -1,400,851 |
| 23. TFG | 1,591,640 | 23. TIDLOR | -1,375,846 |
| 24. CHASE | 1,547,400 | 24. AKS | -1,249,440 |
| 25. VGI | 1,481,600 | 25. ECL | -1,223,600 |

ยอดสะสม 5 วันย้อนหลัง 28 มิถุนายน - 4 กรกฎาคม 2566

| NVDR TOP Value | | | |
|---------------------|---------------|----------------------|--------------|
| Top 25 NVDR Net Buy | | Top 25 NVDR Net Sell | |
| 1. SCB | 1,362,284,651 | 1. GULF | -784,240,114 |
| 2. KBANK | 1,167,705,900 | 2. PTT | -614,094,296 |
| 3. DELTA | 618,141,698 | 3. TLI | -540,467,998 |
| 4. TTB | 519,178,139 | 4. BDMS | -466,515,626 |
| 5. SCC | 505,418,896 | 5. WHA | -375,896,285 |
| 6. GPSC | 425,809,880 | 6. SAWAD | -302,394,698 |
| 7. EA | 416,996,447 | 7. MTC | -299,496,200 |
| 8. KTC | 257,930,293 | 8. BH | -252,576,133 |
| 9. CPALL | 225,492,861 | 9. TRUE | -246,517,393 |
| 10. OR | 163,005,060 | 10. PTTEP | -245,725,892 |
| 11. BCP | 161,998,742 | 11. CRC | -212,359,549 |
| 12. JMT | 150,264,765 | 12. LH | -183,530,513 |
| 13. TISCO | 122,523,394 | 13. KTB | -176,973,943 |
| 14. GUNKUL | 99,285,261 | 14. IVL | -161,094,058 |
| 15. BANPU | 89,537,818 | 15. HANA | -147,402,610 |
| 16. CPAXT | 86,567,990 | 16. SNNP | -145,964,480 |
| 17. NEX | 74,816,348 | 17. INTUCH | -144,572,150 |
| 18. GLOBAL | 70,594,786 | 18. BTS | -141,452,406 |
| 19. PSL | 68,379,488 | 19. JMART | -130,938,869 |
| 20. KCE | 67,501,473 | 20. EGCO | -121,016,137 |
| 21. CPN | 65,423,678 | 21. KKP | -120,017,403 |
| 22. SCGP | 65,166,148 | 22. BTG | -118,923,100 |
| 23. CK | 63,665,544 | 23. RATCH | -108,323,576 |
| 24. TCAP | 63,312,413 | 24. BBL | -99,194,803 |
| 25. BEM | 63,186,333 | 25. ICHI | -97,775,917 |

| NVDR TOP Volume | | | |
|---------------------|-------------|----------------------|-------------|
| Top 25 NVDR Net Buy | | Top 25 NVDR Net Sell | |
| 1. TTB | 342,700,968 | 1. WHA | -81,373,145 |
| 2. PSG | 48,227,600 | 2. TLI | -43,868,584 |
| 3. GUNKUL | 31,774,848 | 3. AKS | -42,053,400 |
| 4. CHG | 20,799,517 | 4. STARK | -40,892,055 |
| 5. SCB | 12,683,553 | 5. TRUE | -37,772,469 |
| 6. SIRI | 12,189,780 | 6. LH | -21,702,423 |
| 7. IRPC | 12,162,556 | 7. PTT | -18,614,557 |
| 8. BANPU | 10,335,923 | 8. BTS | -18,603,289 |
| 9. QH | 10,037,545 | 9. BDMS | -17,039,121 |
| 10. BEAUTY | 9,953,500 | 10. GULF | -16,908,328 |
| 11. NUSA | 9,715,100 | 11. TWZ | -13,722,700 |
| 12. KBANK | 8,938,047 | 12. KTB | -9,317,662 |
| 13. TUP | 8,509,924 | 13. NEWS | -7,863,100 |
| 14. SGC | 8,312,700 | 14. MTC | -7,740,700 |
| 15. GPSC | 7,874,848 | 15. NCAP | -7,552,701 |
| 16. BEM | 7,830,628 | 16. ICHI | -7,022,110 |
| 17. NEX | 7,829,603 | 17. ESSO | -6,772,400 |
| 18. OR | 7,828,934 | 18. JMART | -6,628,753 |
| 19. EA | 7,811,315 | 19. SAWAD | -6,357,072 |
| 20. PSL | 7,358,700 | 20. SNNP | -6,163,300 |
| 21. THANI | 7,209,395 | 21. OTO | -6,107,005 |
| 22. XPG | 7,133,587 | 22. TKN | -5,321,200 |
| 23. CHASE | 6,824,900 | 23. SUPER | -5,299,200 |
| 24. BWG | 6,769,000 | 24. CRC | -5,172,301 |
| 25. DELTA | 6,524,031 | 25. RS | -4,788,728 |

ข้อมูลแบบรายงานการเปลี่ยนแปลงการถือหลักทรัพย์ของผู้บริหาร (แบบ 59) Change by Management

| Date of report 04 July, 2023 | | Source : กส.ต. (SEC) | | | | |
|------------------------------|--------------------------------|----------------------|------------------|---------------------|-----------|--------|
| ชื่อบริษัท | ชื่อผู้บริหาร | วิธีการได้มา/จำหน่าย | ประเภทหลักทรัพย์ | วันที่ได้มา/จำหน่าย | จำนวน | ราคา |
| ACE | นาย ชีรวิทย์ ทรงเมตตา | ซื้อ | หุ้นสามัญ | 30/06/2566 | 100,000 | 1.95 |
| ALT | นาง ปริญญาภรณ์ ตั้งเผ่าศักดิ์ | ซื้อ | หุ้นสามัญ | 30/06/2566 | 19,000 | 1.99 |
| ALT | นาง ปริญญาภรณ์ ตั้งเผ่าศักดิ์ | ซื้อ | หุ้นสามัญ | 30/06/2566 | 20,000 | 1.98 |
| ALT | นาง ปริญญาภรณ์ ตั้งเผ่าศักดิ์ | ซื้อ | หุ้นสามัญ | 30/06/2566 | 10,000 | 1.96 |
| ALT | นาง ปริญญาภรณ์ ตั้งเผ่าศักดิ์ | ซื้อ | หุ้นสามัญ | 30/06/2566 | 400 | 1.92 |
| ALT | นาง ปริญญาภรณ์ ตั้งเผ่าศักดิ์ | ซื้อ | หุ้นสามัญ | 30/06/2566 | 8,000 | 1.93 |
| ALT | นาง ปริญญาภรณ์ ตั้งเผ่าศักดิ์ | ซื้อ | หุ้นสามัญ | 30/06/2566 | 1,000 | 1.94 |
| AMARC | นาย อังกร ฉันทนาพานิช | ซื้อ | หุ้นสามัญ | 03/07/2566 | 4,800 | 2.01 |
| AMARC | นาย อังกร ฉันทนาพานิช | ซื้อ | หุ้นสามัญ | 29/06/2566 | 4,000 | 1.94 |
| BTG | นาย ทวีศักดิ์ กอนันตกุล | ซื้อ | หุ้นสามัญ | 20/06/2566 | 1,000 | 28.25 |
| HPT | นาง วรณี เขาวักิตติโสภณ | ซื้อ | หุ้นสามัญ | 23/06/2566 | 100,000 | 0.64 |
| HPT | นาง วรณี เขาวักิตติโสภณ | ซื้อ | หุ้นสามัญ | 27/06/2566 | 700,000 | 0.64 |
| HPT | นาง วรณี เขาวักิตติโสภณ | ซื้อ | หุ้นสามัญ | 28/06/2566 | 2,200,000 | 0.63 |
| HPT | นาง วรณี เขาวักิตติโสภณ | ซื้อ | หุ้นสามัญ | 22/06/2566 | 1,500,000 | 0.64 |
| HPT | นาง วรณี เขาวักิตติโสภณ | ซื้อ | หุ้นสามัญ | 19/06/2566 | 1,000,000 | 0.65 |
| HPT | นาง วรณี เขาวักิตติโสภณ | ซื้อ | หุ้นสามัญ | 09/06/2566 | 200,000 | 0.70 |
| HPT | นาง วรณี เขาวักิตติโสภณ | ซื้อ | หุ้นสามัญ | 21/06/2566 | 1,503,400 | 0.63 |
| KC | นาย อมรศักดิ์ วิเศษภู่วังพิงศ์ | ซื้อ | หุ้นสามัญ | 03/07/2566 | 1,770,000 | 0.10 |
| MJD | นางสาว เพชรลดา พูลวรลักษณ | ซื้อ | หุ้นสามัญ | 29/06/2566 | 200,000 | 1.38 |
| MOONG | นาง พรพิมล สุวรรณขจิต | ซื้อ | หุ้นสามัญ | 28/06/2566 | 10,000 | 2.02 |
| NEX | นาย คณิสสร ศรีวัชรประภา | ซื้อ | หุ้นสามัญ | 29/06/2566 | 4,800,000 | 10.00 |
| PEACE | นาย พิสิฐ ปัญจคุณากรณ์ | ซื้อ | หุ้นสามัญ | 03/07/2566 | 17,200 | 4.02 |
| PRINC | นาย สาธิต วิทยากร | ซื้อ | หุ้นสามัญ | 04/07/2566 | 2,184,400 | 4.16 |
| PRTR | นางสาว รัตนา เจริญพานิช | ซื้อ | หุ้นสามัญ | 03/07/2566 | 150,000 | 5.98 |
| RBF | นาง เพ็ชรา รัตนภูมิภิญโญ | ซื้อ | หุ้นสามัญ | 03/07/2566 | 131,300 | 10.70 |
| RPH | นาย วัลลภ เหล่าไพบูลย์ | ซื้อ | หุ้นสามัญ | 04/07/2566 | 10,500 | 6.05 |
| RPH | นาง จิราภรณ์ ศรีนัครินทร์ | ซื้อ | หุ้นสามัญ | 26/06/2566 | 10,000 | 6.00 |
| SABUY | นาย ชูเกียรติ รุจนพรพจน์ | ซื้อ | หุ้นสามัญ | 29/06/2566 | 2,000,000 | 8.80 |
| SIMAT | นาย บุญเลิศ เอียวพรชัย | ซื้อ | หุ้นสามัญ | 03/07/2566 | 173,100 | 1.68 |
| SIRI | นาย ศุภณัฐ จัยวัฒน์ | ซื้อ | หุ้นสามัญ | 03/07/2566 | 400,000 | 1.92 |
| SKN | นาง กิตติยา นิบเลอร์ | ซื้อ | หุ้นสามัญ | 03/07/2566 | 700 | 4.34 |
| SKN | นาง กิตติยา นิบเลอร์ | ซื้อ | หุ้นสามัญ | 03/07/2566 | 25,000 | 4.38 |
| SKN | นาง กิตติยา นิบเลอร์ | ซื้อ | หุ้นสามัญ | 03/07/2566 | 25,000 | 4.36 |
| STA | นาย วิชญ์พล สิมเจริญกุล | ซื้อ | หุ้นสามัญ | 03/07/2566 | 30,000 | 16.50 |
| STI | นาย รังสรรค์ พืชราภักดิ์ | ซื้อ | หุ้นสามัญ | 30/06/2566 | 20,000 | 4.48 |
| TSTE | นาย ประภาส ชุตินาวารพันธ์ | ซื้อ | หุ้นสามัญ | 03/07/2566 | 30,000 | 9.59 |
| WARRIX | นาย วิศัลย์ วนะศักดิ์ศรีสกุล | ซื้อ | หุ้นสามัญ | 03/07/2566 | 300,000 | 9.11 |
| WARRIX | นาย สง่า ตั้งจันสิริ | ซื้อ | หุ้นสามัญ | 03/07/2566 | 100,000 | 9.10 |
| ZIGA | นาย ศุภกิจ งามจิตระเจริญ | ซื้อ | หุ้นสามัญ | 29/06/2566 | 50,000 | 1.66 |
| ZIGA | นาย ศุภกิจ งามจิตระเจริญ | ซื้อ | หุ้นสามัญ | 30/06/2566 | 300,000 | 1.88 |
| HPT | นาง วรณี เขาวักิตติโสภณ | ขาย | หุ้นสามัญ | 14/06/2566 | 1,575,000 | 0.69 |
| HPT | นาง วรณี เขาวักิตติโสภณ | ขาย | หุ้นสามัญ | 08/06/2566 | 500,000 | 0.70 |
| HPT | นาง วรณี เขาวักิตติโสภณ | ขาย | หุ้นสามัญ | 12/06/2566 | 333,700 | 0.69 |
| HPT | นาง วรณี เขาวักิตติโสภณ | ขาย | หุ้นสามัญ | 14/06/2566 | 3,000,000 | 0.68 |
| SABUY | นาย ชูเกียรติ รุจนพรพจน์ | ขาย | หุ้นสามัญ | 30/06/2566 | 1,000,000 | 9.07 |
| SABUY | นาย ชูเกียรติ รุจนพรพจน์ | ขาย | หุ้นสามัญ | 30/06/2566 | 1,350,000 | 8.97 |
| SC | นาย ประยงค์ยุทธ อิทธิรัตนชัย | ขาย | หุ้นสามัญ | 30/06/2566 | 50,000 | 4.36 |
| TFMAMA | นาย กำธร ตติยกำ | โอน | หุ้นสามัญ | 26/06/2566 | 50,000 | 180.00 |

ข้อมูลการขายชอร์ต

4-Jul-2023

| หลักทรัพย์ | ปริมาณหุ้นที่ขายชอร์ต (หุ้น) | มูลค่าการขายชอร์ต (บาท) | %ปริมาณการขายชอร์ต | %มูลค่าการขายชอร์ต |
|-------------|------------------------------|-------------------------|--------------------|--------------------|
| 1 KBSPIF | 11900 | 108,885.00 | 28.13 | 28.18 |
| 2 BTS-R | 6432900 | 49,791,090.00 | 18.9 | 18.89 |
| 3 CENTEL | 804100 | 39,467,250.00 | 18.73 | 18.66 |
| 4 TLI | 5220500 | 61,271,820.00 | 18.01 | 17.98 |
| 5 IVL-R | 1683800 | 57,769,725.00 | 17.33 | 17.3 |
| 6 EGCO-R | 338500 | 44,091,350.00 | 17.3 | 17.28 |
| 7 BCH-R | 601200 | 10,626,520.00 | 17.16 | 17.18 |
| 8 THG-R | 43300 | 2,976,875.00 | 16.96 | 16.96 |
| 9 COM7 | 2551700 | 70,141,650.00 | 16.77 | 16.74 |
| 10 NTV | 3100 | 117,025.00 | 16.67 | 16.66 |
| 11 CPF-R | 1449900 | 28,774,320.00 | 16.51 | 16.46 |
| 12 CPN-R | 1175700 | 77,864,850.00 | 15.94 | 15.95 |
| 13 CBG-R | 595500 | 38,853,675.00 | 15.67 | 15.66 |
| 14 AOT | 1907700 | 136,684,275.00 | 14.98 | 14.98 |
| 15 MBK-R | 224700 | 3,780,060.00 | 14.3 | 14.29 |
| 16 SCGP | 744700 | 27,614,000.00 | 14.15 | 14.11 |
| 17 PTT | 5795900 | 194,992,475.00 | 13.63 | 13.63 |
| 18 AWC-R | 3547000 | 17,285,054.00 | 13.61 | 13.6 |
| 19 VIBHA | 37800 | 95,256.00 | 13.34 | 13.39 |
| 20 KCE | 652700 | 25,162,525.00 | 13.4 | 13.38 |
| 21 ERW | 1069400 | 5,035,312.00 | 13.34 | 13.33 |
| 22 BJC-R | 552900 | 19,238,025.00 | 13.26 | 13.3 |
| 23 RATCH-R | 835500 | 30,526,100.00 | 13.22 | 13.18 |
| 24 MEGA-R | 96100 | 3,671,325.00 | 12.94 | 12.94 |
| 25 GFPT-R | 955200 | 12,274,940.00 | 12.97 | 12.93 |
| 26 EPG-R | 164100 | 1,140,760.00 | 12.81 | 12.77 |
| 27 BGRIM-R | 861900 | 30,271,025.00 | 12.34 | 12.32 |
| 28 OSP-R | 807900 | 23,415,825.00 | 12.27 | 12.28 |
| 29 MTC-R | 1113900 | 44,652,525.00 | 12.12 | 12.14 |
| 30 CK-R | 424700 | 8,408,810.00 | 12.07 | 12.02 |
| 31 TU | 5228300 | 66,483,080.00 | 11.83 | 11.86 |
| 32 ADVANC | 887100 | 186,870,000.00 | 11.85 | 11.79 |
| 33 MBK | 185200 | 3,112,310.00 | 11.78 | 11.76 |
| 34 GPSC-R | 774500 | 42,254,725.00 | 11.7 | 11.67 |
| 35 HMPRO | 2143000 | 30,072,500.00 | 11.7 | 11.63 |
| 36 PTTEP | 637000 | 95,598,450.00 | 11.54 | 11.52 |
| 37 INTUCH-R | 679300 | 48,780,200.00 | 11.47 | 11.44 |
| 38 BOL | 51600 | 515,825.00 | 11.36 | 11.39 |
| 39 WHAUP-R | 162100 | 582,716.00 | 11.33 | 11.33 |
| 40 KCE-R | 552000 | 21,272,825.00 | 11.33 | 11.31 |
| 41 TISCO-R | 264500 | 25,603,850.00 | 11.23 | 11.21 |
| 42 IVL | 1072800 | 36,852,600.00 | 11.04 | 11.03 |
| 43 STEC | 657800 | 5,752,265.00 | 11.12 | 10.94 |
| 44 BH | 194500 | 43,747,300.00 | 10.7 | 10.72 |
| 45 JMART-R | 4344800 | 75,605,020.00 | 10.66 | 10.63 |

| หลักทรัพย์ | ปริมาณหุ้นที่ขายชอร์ต (หุ้น) | มูลค่าการขายชอร์ต (บาท) | %ปริมาณการขายชอร์ต | %มูลค่าการขายชอร์ต |
|-------------|------------------------------|-------------------------|--------------------|--------------------|
| 46 STA-R | 358700 | 6,073,380.00 | 10.63 | 10.59 |
| 47 TTB | 46370200 | 72,417,056.00 | 10.49 | 10.5 |
| 48 BANPU-R | 7526900 | 68,106,360.00 | 10.22 | 10.21 |
| 49 ICHI-R | 734900 | 10,203,110.00 | 10.19 | 10.2 |
| 50 MINT | 1349800 | 46,310,825.00 | 10.09 | 10.13 |
| 51 WHA | 12127100 | 56,612,000.00 | 9.8 | 9.79 |
| 52 ADVANC-R | 729600 | 154,286,400.00 | 9.75 | 9.74 |
| 53 HANA-R | 688600 | 31,930,925.00 | 9.64 | 9.66 |
| 54 GULF | 2335300 | 109,217,400.00 | 9.65 | 9.61 |
| 55 SPRC-R | 2171800 | 17,302,800.00 | 9.55 | 9.52 |
| 56 SGP-R | 13600 | 115,290.00 | 9.49 | 9.47 |
| 57 PTTEP-R | 521100 | 78,204,650.00 | 9.44 | 9.42 |
| 58 DMT | 64800 | 754,250.00 | 9.32 | 9.32 |
| 59 BAM-R | 921600 | 9,953,280.00 | 9.28 | 9.29 |
| 60 LANNA | 68000 | 1,013,200.00 | 9.28 | 9.25 |
| 61 SCN | 14600 | 22,046.00 | 9.24 | 9.16 |
| 62 CPN | 679100 | 44,635,425.00 | 9.21 | 9.15 |
| 63 RATCH | 572100 | 20,979,775.00 | 9.05 | 9.06 |
| 64 TTW | 53100 | 458,215.00 | 8.88 | 8.89 |
| 65 AP-R | 429200 | 4,986,050.00 | 8.76 | 8.74 |
| 66 LH-R | 4002100 | 34,111,200.00 | 8.63 | 8.66 |
| 67 EA-R | 714800 | 40,360,825.00 | 8.63 | 8.62 |
| 68 IRPC | 1666700 | 3,896,510.00 | 8.56 | 8.57 |
| 69 CENTEL-R | 363000 | 17,878,875.00 | 8.45 | 8.45 |
| 70 KTC-R | 285000 | 14,212,175.00 | 8.35 | 8.36 |
| 71 BBL | 757700 | 121,683,100.00 | 8.15 | 8.15 |
| 72 TFG-R | 797400 | 3,278,262.00 | 8.12 | 8.12 |
| 73 RS-R | 224200 | 3,133,800.00 | 8.08 | 8.07 |
| 74 BEM-R | 1890700 | 16,107,905.00 | 8.07 | 8.04 |
| 75 ONEE | 590600 | 3,007,845.00 | 7.69 | 7.67 |
| 76 AMATA-R | 749200 | 16,866,480.00 | 7.6 | 7.62 |
| 77 SPALI | 149100 | 3,049,550.00 | 7.6 | 7.61 |
| 78 BANPU | 5575800 | 50,557,315.00 | 7.57 | 7.58 |
| 79 TISCO | 177600 | 17,198,850.00 | 7.54 | 7.53 |
| 80 MTC | 686900 | 27,328,000.00 | 7.47 | 7.43 |
| 81 BCPG-R | 326500 | 2,987,475.00 | 7.39 | 7.4 |
| 82 BLA-R | 277700 | 6,812,680.00 | 7.4 | 7.39 |
| 83 M-R | 16700 | 778,250.00 | 7.29 | 7.25 |
| 84 CPALL | 1167400 | 73,625,825.00 | 6.97 | 6.94 |
| 85 GULF-R | 1677300 | 78,661,950.00 | 6.93 | 6.92 |
| 86 TOP-R | 681400 | 30,857,500.00 | 6.88 | 6.89 |
| 87 BDMS | 2923200 | 80,588,625.00 | 6.86 | 6.86 |
| 88 CPALL-R | 1146600 | 72,530,875.00 | 6.84 | 6.83 |
| 89 KEX | 190400 | 1,909,195.00 | 6.89 | 6.8 |
| 90 DITTO-R | 348000 | 11,032,050.00 | 6.77 | 6.76 |

หมายเหตุ :- %ปริมาณและมูลค่าการขายชอร์ต เปรียบเทียบกับปริมาณและมูลค่าการซื้อขายแบบ AOM

- " -R " ข้อมูลธุรกรรมขายชอร์ตในเอ็นวีซีอาร์

Source:SETSMART

Equity Index Futures - Trading Volume

4 July 2023

Volume, OI: Contracts

| | Foreign Investor | | Local Institutions | | Local Investor | | Total | |
|--------------|------------------|--------|--------------------|--------|----------------|--------|---------|---------|
| | Volume | % | Volume | % | Volume | % | Volume | OI |
| Long | 101,622 | 41.01% | 42,264 | 17.06% | 103,902 | 41.93% | | |
| Short | 87,759 | 35.42% | 40,769 | 16.45% | 119,260 | 48.13% | | |
| Net | 13,863 | - | 1,495 | - | -15,358 | - | 247,788 | 542,066 |

6 June 2023 - 4 July 2023 (1 Month)

Volume, OI: Contracts

| | Foreign Investor | | Local Institutions | | Local Investor | | Total | |
|--------------|------------------|--------|--------------------|--------|----------------|--------|-----------|---------|
| | Volume | % | Volume | % | Volume | % | Volume | OI |
| Long | 2,908,939 | 45.38% | 931,660 | 14.53% | 2,569,646 | 40.09% | | |
| Short | 2,918,451 | 45.53% | 928,061 | 14.48% | 2,563,733 | 39.99% | | |
| Net | -9,512 | - | 3,599 | - | 5,913 | - | 6,410,245 | 542,066 |

3 January 2023 - 4 July 2023 (YTD)

| | Foreign Investor | | Local Institutions | | Local Investor | | Total | |
|--------------|------------------|--------|--------------------|--------|----------------|--------|------------|---------|
| | Volume | % | Volume | % | Volume | % | Volume | OI |
| Long | 12,092,940 | 39.37% | 4,880,563 | 15.89% | 13,739,273 | 44.73% | | |
| Short | 12,285,969 | 40.00% | 4,831,070 | 15.73% | 13,595,737 | 44.27% | | |
| Net | -193,029 | - | 49,493 | - | 143,536 | - | 30,712,776 | 542,066 |

Source: SETSMART

Rights & Benefits

July

| Monday | Tuesday | Wednesday | Thursday | Friday |
|-----------------------|----------------------------|-----------|---|------------------|
| 03-Jul | 04-Jul | 05-Jul | 06-Jul | 07-Jul |
| | OSP-XD@0.8 STANLY-XD@20 | KUN-XW3:1 | LHSC-XD@0.13 MINT-W7-XE 1:1@21.6 QHPF-XD@0.12 | KC-XR 1:1.7@0.12 |
| 10-Jul | 11-Jul | 12-Jul | 13-Jul | 14-Jul |
| | KGEN-XW 3:1 | | | |
| 17-Jul | 18-Jul | 19-Jul | 20-Jul | 21-Jul |
| | SAMART-XB@11742548 | | | TMW-XD@1.7 |
| 24-Jul | 25-Jul | 26-Jul | 27-Jul | 28-Jul |
| B-W6-XE 1:2.939@0.225 | VGI-XD@0.04 | | | |
| 31-Jul | | | | |
| EPG-XD@0.14 | | | | |

Remark *ND - No Dividend, XD - Cash Dividend, XD(ST) - Stock Dividend, XR - Rights for Common, XW - Rights for Warrant, XT - Rights for Transferable Subscription Right, XN - Capital Return, XB - Pre-emptive = Pre-emptive Rights

SOURCES: Stock Exchange of Thailand (SET)

Rights & Benefits

August

| Monday | Tuesday | Wednesday | Thursday | Friday |
|----------------------------|---------|------------------|------------|------------------------|
| | 01-Aug | 02-Aug | 03-Aug | 04-Aug |
| | | | KYE-XD@4.1 | BC-WI-XE 1:1.0213@3.13 |
| 07-Aug | 08-Aug | 09-Aug | 10-Aug | 11-Aug |
| BTS-XD@0.16 PTL-XD@0.27 | | MACO-WI-XE 1:1@1 | | APEX-XR 1:2@0.05 |
| 14-Aug | 15-Aug | 16-Aug | 17-Aug | 18-Aug |
| | | MSFT80X-XD@0 | | |
| 21-Aug | 22-Aug | 23-Aug | 24-Aug | 25-Aug |
| | | | | |
| 28-Aug | 29-Aug | 30-Aug | 31-Aug | |
| | | | | |

Remark *ND - No Dividend, XD - Cash Dividend, XD(ST) - Stock Dividend, XR - Rights for Common, XW - Rights for Warrant, XT - Rights for Transferable Subscription Right, XN - Capital Return, XB - Pre-emptive = Pre-emptive Rights

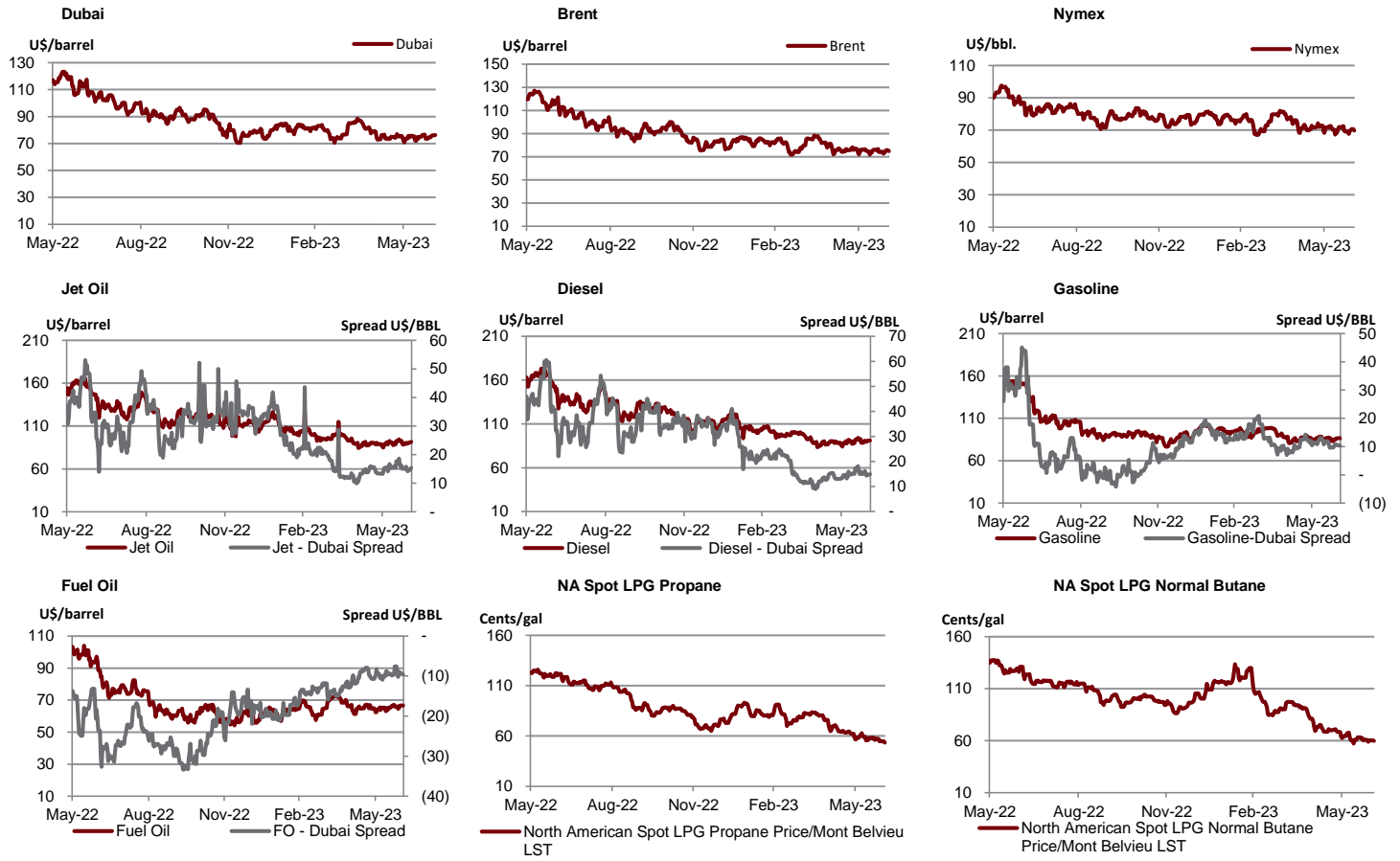
SOURCES: Stock Exchange of Thailand (SET)

Share Listing

July-2023

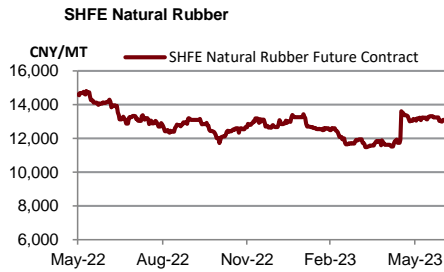
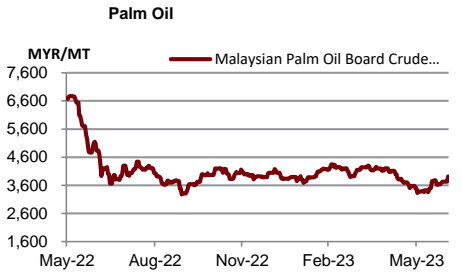
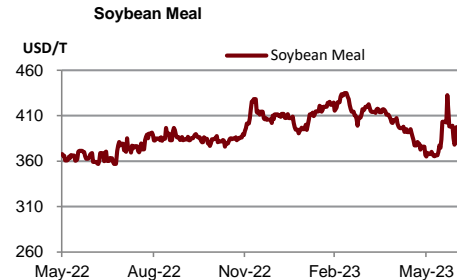
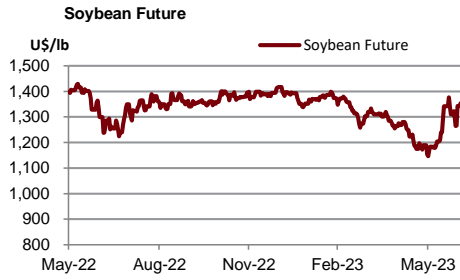
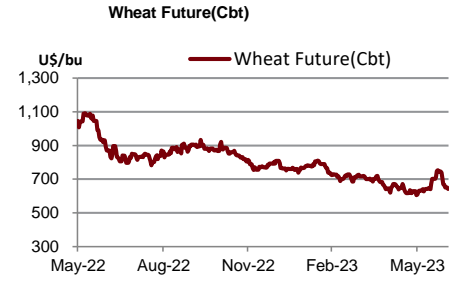
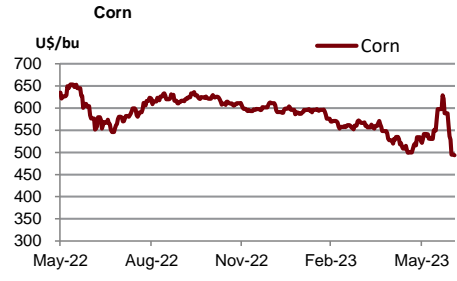
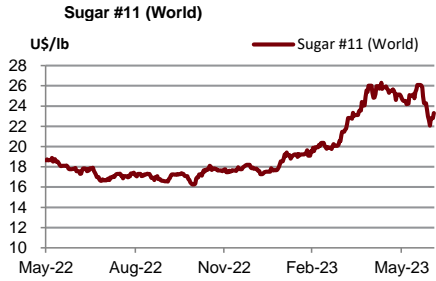
| Monday | Tuesday | Wednesday | Thursday | Friday |
|--------|---|-----------|----------|-------------------------------|
| 03-Jul | 04-Jul Share Listing DV8 - 604.713 M Shares | 05-Jul | 06-Jul | 07-Jul |
| 10-Jul | 11-Jul | 12-Jul | 13-Jul | 14-Jul |
| 17-Jul | 18-Jul | 19-Jul | 20-Jul | 21-Jul |
| 24-Jul | 25-Jul | 26-Jul | 27-Jul | 28-Jul H.M.King's Birthday |

| | Units | 4-Jul-23 | (%) | WTD | (%) | MTD | (%) | QTD | (%) | YTD | (%) |
|---------------------------|-------------|----------|--------|--------|--------|--------|--------|--------|--------|---------|--------|
| Refinery & Oil | | | | | | | | | | | |
| Dubai | USD/barrel | 75.41 | -1.1% | 75.82 | 1.0% | 75.82 | 1.5% | 75.82 | -2.3% | 78.53 | -19.1% |
| Brent | USD/barrel | 76.17 | 1.7% | 75.51 | 1.8% | 75.51 | 0.8% | 75.51 | -3.2% | 79.62 | -20.3% |
| Nymex | USD/barrel | 69.79 | 0.0% | 70.42 | 1.4% | 70.42 | 0.0% | 70.42 | -4.1% | 74.57 | -8.0% |
| Jet Oil | USD/barrel | 90.12 | -1.6% | 90.84 | 1.0% | 90.84 | 0.7% | 90.84 | -1.2% | 98.85 | -20.4% |
| Jet - Dubai Spread | USD/barrel | 14.71 | -4.2% | 15.02 | 0.7% | 15.02 | -3.6% | 15.02 | 4.8% | 20.32 | -25.2% |
| Diesel | USD/barrel | 89.85 | -1.4% | 90.49 | 0.3% | 90.49 | 0.7% | 90.49 | -0.9% | 98.47 | -23.3% |
| Diesel - Dubai Spread | USD/barrel | 14.44 | -3.2% | 14.67 | -3.2% | 14.67 | -3.4% | 14.67 | 7.3% | 19.94 | -36.4% |
| Gasoline | USD/barrel | 83.66 | -3.2% | 85.05 | -0.6% | 85.05 | -0.8% | 85.05 | -3.8% | 91.37 | -16.7% |
| Gasoline-Dubai Spread | USD/barrel | 8.25 | -19.2% | 9.23 | -12.3% | 9.23 | -16.4% | 9.23 | -14.5% | 12.84 | 1.1% |
| Fuel Oil | USD/barrel | 67.80 | 1.8% | 67.19 | 2.2% | 67.19 | 3.1% | 67.19 | 0.8% | 64.66 | -17.7% |
| FO - Dubai Spread | USD/barrel | (7.61) | -21.1% | (8.63) | -7.3% | (8.63) | -9.1% | (8.63) | -21.3% | (13.87) | -24.8% |
| Natural Gas | USD/MMBtu | 2.71 | 0.0% | 2.73 | -1.4% | 2.73 | 6.9% | 2.73 | 6.1% | 2.89 | -37.4% |
| NA Spot LPG Propane | US cent/gal | 53.50 | 0.0% | 53.50 | -3.3% | 53.50 | -7.1% | 53.50 | -20.6% | 74.41 | -32.9% |
| NA Spot LPG Normal Butane | US cent/gal | 59.75 | -87.9% | 59.75 | -89.0% | 59.75 | -89.3% | 59.75 | -89.0% | 90.95 | -84.9% |



Source : Bloomberg

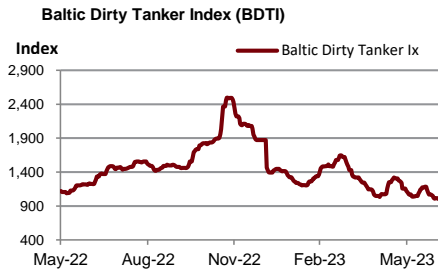
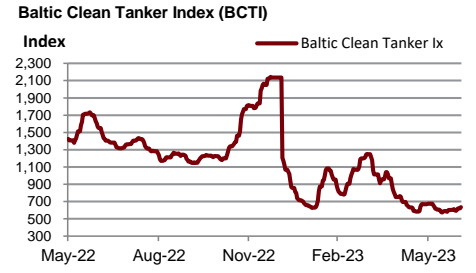
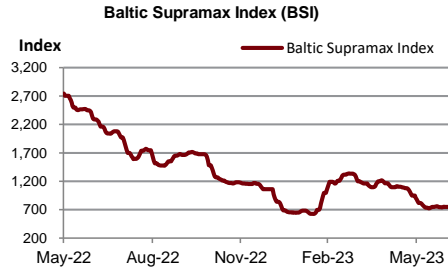
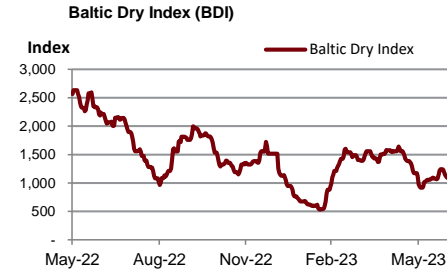
| | Units | 4-Jul-23 | (%) | WTD | (%) | MTD | (%) | QTD | (%) | YTD | (%) |
|-------------------------|------------------|-----------|-------|--------|-------|-----------|--------|-----------|-------|-----------|--------|
| Soft Commodities | | | | | | | | | | | |
| Sugar #11 (World) | USd/lb. | 23.32 | 0.0% | 23 | 2.2% | 23.32 | -4.8% | 23.32 | -5.2% | 21.87 | 25.5% |
| Corn | USd/bu. | 493.50 | 0.0% | 494 | -8.9% | 493.50 | -11.5% | 493.50 | -9.1% | 561.38 | -6.7% |
| Wheat Future(Cbt) | USd/bu. | 641.75 | 0.0% | 642 | -6.3% | 641.75 | -4.6% | 641.75 | -3.7% | 706.94 | -18.9% |
| Soybean Future | USd/bu. | 1,353.75 | 0.0% | 1,354 | 4.3% | 1,353.75 | 7.4% | 1,353.75 | 7.6% | 1,307.63 | -2.8% |
| Soybean Meal | USD/T. | 396.00 | 0.0% | 396 | 2.1% | 396.00 | 3.0% | 396.00 | 0.4% | 403.71 | 7.7% |
| Palm Oil | MYR/metric tonne | 3,917.00 | 0.0% | 3,917 | 5.5% | 3,917.00 | 10.4% | 3,917.00 | 2.0% | 3,929.30 | -23.3% |
| SHFE Natural Rubber | CNY/MT | 13,080.00 | -0.2% | 13,093 | 0.4% | 13,093.30 | -0.6% | 13,093.30 | 4.5% | 12,536.60 | -6.4% |



Source : Bloomberg

July 5, 2023

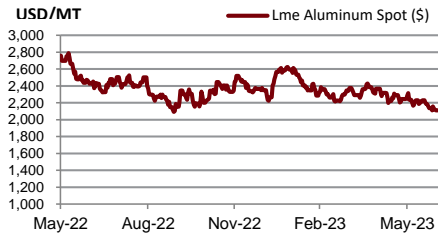
| | Units | 4-Jul-23 | (%) | WTD | (%) | MTD | (%) | QTD | (%) | YTD | (%) |
|----------------------------------|-------|----------|------|-------|-------|-------|-------|-------|--------|-------|--------|
| Shipping | | | | | | | | | | | |
| Baltic Dry Index (BDI) | USD | 1,068.00 | 0.0% | 1,068 | -7.2% | 1,068 | -1.3% | 1,068 | -18.7% | 1,156 | -40.2% |
| Baltic Supramax Index (BSI) | USD | 747.00 | 0.0% | 747 | -0.1% | 747 | -1.5% | 747 | -23.6% | 949 | -52.9% |
| Baltic Clean Tanker Index (BCTI) | USD | 635.00 | 0.0% | 635 | 4.9% | 635 | 4.0% | 635 | -13.2% | 826 | -32.8% |
| Baltic Dirty Tanker Index (BDTI) | USD | 1,003.00 | 0.0% | 1,003 | -2.5% | 1,003 | -7.5% | 1,003 | -13.4% | 1,282 | -7.8% |



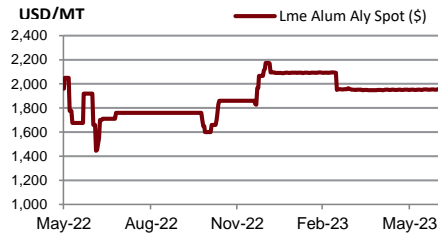
Source : Bloomberg

| | Units | 4-Jul-23 | (%) | WTD | (%) | MTD | (%) | QTD | (%) | YTD | (%) |
|--------------------------------------|------------------|-----------|-------|--------|-------|--------|-------|--------|-------|--------|--------|
| Metal | | | | | | | | | | | |
| Lme Aluminum Spot (\$) | USD/MT | 2,123.24 | 0.5% | 2,118 | -0.4% | 2,118 | -3.1% | 2,118 | -6.3% | 2,330 | -13.8% |
| Lme Alum Aly Spot (\$) | USD/MT | 1,952.50 | 0.0% | 1,953 | 0.0% | 1,953 | 0.0% | 1,953 | 0.1% | 2,009 | -2.9% |
| Lme Nasaac Spot (\$) | USD/MT | 2,412.25 | 0.0% | 2,412 | -0.1% | 2,412 | -0.1% | 2,412 | -1.9% | 2,361 | -9.4% |
| Lme Copper Spot (\$) | USD/MT | 8,346.00 | -0.6% | 8,372 | 0.7% | 8,372 | -0.3% | 8,372 | -1.1% | 8,703 | -1.2% |
| Lme Lead Spot (\$) | USD/MT | 2,111.25 | -0.7% | 2,118 | -0.5% | 2,118 | -0.2% | 2,118 | 0.0% | 2,127 | -0.9% |
| Lme Nickel Spot (\$) | USD/MT | 20,334.00 | -0.4% | 20,370 | 0.5% | 20,370 | -4.1% | 20,370 | -8.6% | 24,124 | -5.8% |
| Lme Tin Spot (\$) | USD/MT | 28,100.00 | 0.0% | 28,099 | 3.2% | 28,099 | 3.2% | 28,099 | 7.1% | 26,273 | -15.7% |
| Gold Spot \$/Oz | USD/t oz. | 1,925.48 | 0.2% | 1,924 | 0.5% | 1,924 | -0.9% | 1,924 | -2.7% | 1,934 | 7.3% |
| Thailand Gold Bar Buying Prices | THB/15.244 grams | 31,800.00 | -0.2% | 32,008 | 0.2% | 31,867 | -0.5% | 31,867 | -0.9% | 31,213 | 4.9% |
| Thailand Gold Bar Selling Price | THB/15.244 grams | 31,900.00 | -0.2% | 32,108 | 0.2% | 31,967 | -0.5% | 31,967 | -0.9% | 31,313 | 4.9% |
| Thailand Gold Ornament Buying Price | THB/15.16 grams | 31,229.60 | -0.1% | 31,432 | 0.2% | 31,295 | -0.5% | 31,295 | -0.9% | 30,652 | 4.9% |
| Thailand Gold Ornament Selling Price | THB/15.16 grams | 32,400.00 | -0.2% | 32,608 | 0.2% | 32,467 | -0.5% | 32,467 | -0.9% | 31,813 | 4.8% |

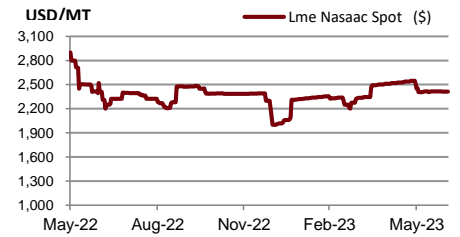
Lme Aluminum Spot (\$)



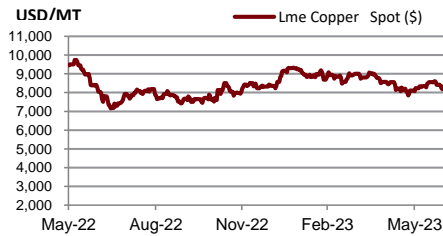
Lme Alum Aly Spot (\$)



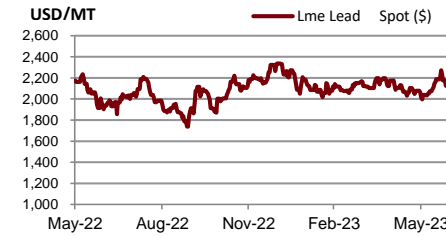
Lme Nasaac Spot (\$)



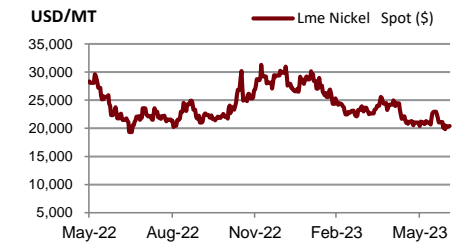
Lme Copper Spot (\$)



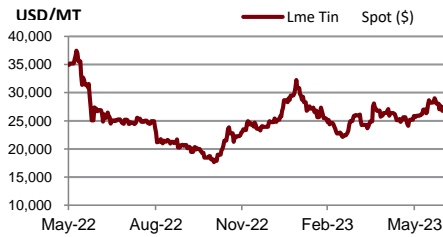
Lme Lead Spot (\$)



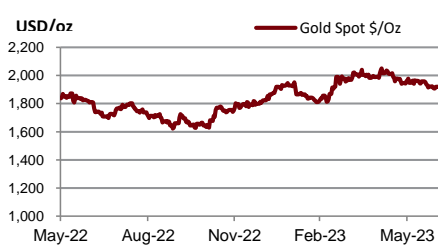
Lme Nickel Spot (\$)



Lme Tin Spot (\$)



Gold Spot \$/Oz



DISCLAIMER

การเสนอคำแนะนำ ข้อมูลบทวิเคราะห์ และการคาดการณ์ รวมทั้งการแสดงความคิดเห็นที่ปรากฏอยู่ในรายงานฉบับนี้ จัดทำขึ้นบนพื้นฐานของแหล่งข้อมูลที่ดีที่สุดที่ได้รับมา และพิจารณาเห็นว่าน่าเชื่อถือ แต่ทั้งนี้ทางบริษัทหลักทรัพย์ ซีจีเอส-ซีไอเอ็มบี (ประเทศไทย) จำกัด ไม่อาจรับรองความถูกต้องและความสมบูรณ์ของข้อมูลดังกล่าว ความเห็นที่แสดงไว้ในรายงานฉบับนี้ไม่ถือว่าการเสนอแนะหรือการชี้ชวนให้ซื้อหรือขายหลักทรัพย์ การนำไปใช้ซึ่งข้อมูล บทวิเคราะห์และการคาดการณ์ทั้งหลายที่ปรากฏอยู่ในรายงานฉบับนี้เป็นกรนำไปใช้โดยให้ผู้ใช้ยอมรับความเสี่ยงและเป็นดุลยพินิจของผู้ใช้แต่ผู้เดียว

คำนิยามของ RECOMMENDATION (คำแนะนำการลงทุน)

คำแนะนำในหุ้น

ADD: ในกรณีผลตอบแทนของหุ้นที่คาดการณ์มากกว่า 10% ในช่วงเวลา 12 เดือนข้างหน้า

HOLD: ในกรณีผลตอบแทนของหุ้นที่คาดการณ์อยู่ระหว่าง 0% ถึง 10% ในช่วงเวลา 12 เดือนข้างหน้า

REDUCE: ในกรณีผลตอบแทนของหุ้นที่คาดการณ์น้อยกว่า 0% ในช่วงเวลา 12 เดือนข้างหน้า

คำแนะนำในภาคอุตสาหกรรม

OVERWEIGHT: ในกรณีที่บริษัทจำนวนมากในอุตสาหกรรมที่คาดการณ์ว่ามีผลตอบแทนมากกว่า 10% ในช่วงเวลา 12 เดือนข้างหน้า

NEUTRAL: ในกรณีที่บริษัทจำนวนมากในอุตสาหกรรมที่คาดการณ์ว่ามีผลตอบแทนอยู่ระหว่าง 0% ถึง 10% ในช่วงเวลา 12 เดือนข้างหน้า

UNDERWEIGHT: ในกรณีที่บริษัทจำนวนมากในอุตสาหกรรมที่คาดการณ์ว่ามีผลตอบแทนน้อยกว่า 0% ในช่วงเวลา 12 เดือนข้างหน้า

รายงานการประเมินการกำกับดูแลกิจการ (CGR)

การเปิดเผยผลการสำรวจของสมาคมส่งเสริมสถาบันกรรมการบริษัทไทย (IOD) ในเรื่องการกำกับดูแลกิจการ (Corporate Governance) นี้เป็นการดำเนินการตามนโยบายของสำนักงานคณะกรรมการกำกับหลักทรัพย์และตลาดหลักทรัพย์ โดยการสำรวจของ IOD เป็นการสำรวจและประเมินจากข้อมูลของบริษัทจดทะเบียนในตลาดหลักทรัพย์แห่งประเทศไทย และตลาดหลักทรัพย์ เอ็มเอไอ ที่มีการเปิดเผยต่อสาธารณะ และเป็นข้อมูลให้ผู้ลงทุนทั่วไปสามารถเข้าถึงได้ ดังนั้นผลสำรวจดังกล่าวจึงเป็นการนำเสนอในมุมมองของบุคคลภายนอก โดยไม่ได้เป็นการประเมินการปฏิบัติ และมีได้มีการไขข้อข้อมูลภายในในการประเมิน

อนึ่ง ผลการสำรวจดังกล่าว เป็นผลการสำรวจ ณ วันที่ปรากฏในรายงานการกำกับดูแลกิจการบริษัทจดทะเบียนไทยเท่านั้น ดังนั้น ผลการสำรวจจึงอาจเปลี่ยนแปลงได้ภายหลังจากวันดังกล่าว ทั้งนี้ บริษัทหลักทรัพย์ ซีจีเอส-ซีไอเอ็มบี (ประเทศไทย) จำกัด มิได้ยืนยันหรือรับรองถึงความถูกต้องของผลสำรวจดังกล่าวแต่อย่างใด

| ช่วงคะแนน | สัญลักษณ์ | ความหมาย |
|------------|---------------|----------|
| 90 – 100 | | ดีเลิศ |
| 80 – 89 | | ดีมาก |
| 70 - 79 | | ดี |
| 60 – 69 | | ดีพอใช้ |
| 50 – 59 | | ผ่าน |
| ต่ำกว่า 50 | No logo given | N/A |

จะทำการเผยแพร่รายชื่อเฉพาะบริษัทที่ได้คะแนนอยู่ในระดับ “ดี” ขึ้นไป ซึ่งมี 3 กลุ่มคือ “ดี” “ดีมาก” และ “ดีเลิศ” โดยประกาศรายชื่อบริษัทในแต่ละกลุ่มเรียงตามลำดับตัวอักษรชื่อย่อบริษัทในภาษาอังกฤษ

รายงานการประเมินการกำกับดูแลกิจการ (CGR) โดยสมาคมส่งเสริมสถาบันกรรมการบริษัทไทย 2565



| | | | | | | | | | | | |
|--------|--------|--------|--------|-------|--------|-------|-------|--------|--------|--------|--------|
| AAV | ADVANC | AF | AH | AIRA | AJ | AKP | AKR | ALLA | ALT | AMA | AMARIN |
| AMATA | AMATAV | ANAN | AOT | AP | APURE | ARIP | ASP | ASW | AUCT | AWC | AYUD |
| BAFS | BAM | BANPU | BAY | BBIK | BBL | BCP | BCPG | BDMS | BEM | BEYOND | BGC |
| BGRIM | BIZ | BKI | BOL | BPP | BRR | BTS | BTW | BWG | CENTEL | CFRESH | CGH |
| CHEWA | CHO | CIMBT | CK | CKP | CM | CNT | COLOR | COM7 | COMAN | COTTO | CPALL |
| CPF | CPI | CPN | CRC | CSS | DDD | DELTA | DEMCO | DOHOME | DRT | DTAC | DUSIT |
| EA | EASTW | ECF | ECL | EE | EGCO | EPG | ETC | ETE | FN | FNS | FPI |
| FPT | FSMART | FVC | GC | GEL | GFPT | GGC | GLAND | GLOBAL | GPI | GPSC | GRAMMY |
| GULF | GUNKUL | HANA | HARN | HENG | HMPRO | ICC | ICHI | III | ILINK | ILM | IND |
| INTUCH | IP | IRC | IRPC | ITEL | IVL | JTS | JWD | K | KBANK | KCE | KEX |
| KGI | KKP | KSL | KTB | KTC | LALIN | LANNA | LHFG | LIT | LOXLEY | LPN | LRH |
| LST | MACO | MAJOR | MAKRO | MALEE | MBK | MC | MCOT | METCO | MFEC | MINT | MONO |
| MOONG | MSC | MST | MTC | MVP | NCL | NEP | NER | NKI | NOBLE | NSI | NVD |
| NYT | OISHI | OR | ORI | OSP | OTO | PAP | PCSGH | PDG | PDJ | PG | PHOL |
| PLANB | PLANET | PLAT | PORT | PPS | PR9 | PREB | PRG | PRM | PSH | PSL | PTG |
| PTT | PTTEP | PTTGC | PYLON | Q-CON | QH | QTC | RATCH | RBF | RS | S | S&J |
| SAAM | SABINA | SAMART | SAMTEL | SAT | SC | SCB | SCC | SCCC | SCG | SCGP | SCM |
| SCN | SDC | SEAFCO | SEAOIL | SE-ED | SELIC | SENA | SENAJ | SGF | SHR | SICT | SIRI |
| SIS | SITHAI | SMPK | SNC | SONIC | SORKON | SPALI | SPI | SPRC | SPVI | SSC | SSSC |
| SST | STA | STEC | STGT | STI | SUN | SUSCO | SUTHA | SVI | SYMC | SYNTEC | TACC |
| TASCO | TCAP | TEAMG | TFMAMA | THANA | THANI | THCOM | THG | THIP | THRE | THREL | TIPCO |
| TISCO | TK | TKN | TKS | TKT | TMILL | TMT | TNDT | TNITY | TOA | TOP | TPBI |
| TQM | TRC | TRUE | TSC | TSR | TSTE | TSTH | TTA | TTB | TTCL | TTW | TU |
| TVDH | TVI | TVO | TWPC | U | UAC | UBIS | UPOIC | UV | VCOM | VGI | VIH |
| WACOAL | WAVE | WHA | WHAUP | WICE | WINNER | XPG | ZEN | | | | |



| | | | | | | | | | | | |
|--------|--------|--------|--------|--------|--------|--------|--------|--------|-------|--------|--------|
| 2S | 7UP | ABICO | ABM | ACE | ACG | ADB | ADD | AEONTS | AGE | AHC | AIE |
| AIT | ALUCON | AMANAH | AMR | APCO | APCS | AQUA | ARIN | ARROW | AS | ASAP | ASEFA |
| ASIA | ASIAN | ASIMAR | ASK | ASN | ATP30 | B | BA | BC | BCH | BE8 | BEC |
| BH | BIG | BJC | BJCHI | BLA | BR | BRI | BROOK | BSM | BYD | CBG | CEN |
| CHARAN | CHAYO | CHG | CHOTI | CHOW | CI | CIG | CITY | CIVIL | CMC | CPL | CPW |
| CRANE | CRD | CSC | CSP | CV | CWT | DCC | DHOUSE | DITTO | DMT | DOD | DPAIN |
| DV8 | EASON | EFORL | ERW | ESSO | ESTAR | FE | FLOYD | FORTH | FSS | FTE | GBX |
| GCAP | GENCO | GJS | GTB | GYT | HEMP | HPT | HTC | HUMAN | HYDRO | ICN | IFS |
| IIG | IMH | INET | INGRS | INSET | INSURE | IRCP | IT | ITD | J | JAS | JCK |
| JCKH | JMT | JR | KBS | KCAR | KIAT | KISS | KK | KOOL | KTIS | KUMWEL | KUN |
| KWC | KWM | L&E | LDC | LEO | LH | LHK | M | MATCH | MBAX | MEGA | META |
| MFC | MGT | MICRO | MILL | MITSI | MK | MODERN | MTI | NATION | NBC | NCAP | NCH |
| NDR | NETBAY | NEX | NINE | NNCL | NOVA | NPK | NRF | NTV | NUSA | NWR | OCC |
| OGC | ONEE | PACO | PATO | PB | PICO | PIMO | PIN | PJW | PL | PLE | PM |
| PMTA | PPP | PPPM | PRAPAT | PRECHA | PRIME | PRIN | PRINC | PROEN | PROS | PROUD | PSG |
| PSTC | PT | PTC | QLT | RCL | RICHY | RJH | ROJNA | RPC | RT | RWI | S11 |
| SA | SABUY | SAK | SALEE | SAMCO | SANKO | SAPPE | SAWAD | SCAP | SCI | SCP | SE |
| SECURE | SFLEX | SFP | SFT | SGP | SIAM | SINGER | SKE | SKN | SKR | SKY | SLP |
| SMART | SMD | SMIT | SMT | SNNP | SNP | SO | SPA | SPC | SPCG | SR | SRICHA |
| SSF | SSP | STANLY | STC | STPI | SUC | SVOA | SVT | SWC | SYNEX | TAE | TAKUNI |
| TCC | TCMC | TFG | TFI | TFM | TGH | TIDLOR | TIGER | TIPH | TITLE | TM | TMC |
| TMD | TMI | TNL | TNP | TNR | TOG | TPA | TPAC | TPCS | TPIPL | TPIPP | TPLAS |
| TPS | TQR | TRITN | TRT | TRU | TRV | TSE | TVT | TWP | UBE | UEC | UKEM |
| UMI | UOBKH | UP | UPF | UTP | VIBHA | VL | VPO | VRANDA | WGE | WIJK | WIN |
| WINMED | WORK | WP | XO | YUASA | ZIGA | | | | | | |



| | | | | | | | | | | | |
|--------|--------|-------|------|--------|-------|-------|--------|-------|-------|--------|--------|
| A | A5 | AI | ALL | ALPHAX | AMC | APP | AQ | AU | B52 | BEAUTY | BGT |
| BLAND | BM | BROCK | BSBM | BTNC | CAZ | CCP | CGD | CMAN | CMO | CMR | CPANEL |
| CPT | CSR | CTW | D | DCON | EKH | EMC | EP | EVER | F&D | FMT | GIFT |
| GLOCON | GLORY | GREEN | GSC | HL | HTECH | IHL | INOX | JAK | JMART | JSP | JUBILE |
| KASET | KCM | KWI | KYE | LEE | LPH | MATI | M-CHAI | MCS | MDX | MENA | MJD |
| MORE | MPIC | MUD | NC | NEWS | NFC | NSL | NV | PAF | PEACE | PF | PK |
| PPM | PRAKIT | PTECH | PTL | RAM | ROCK | RP | RPH | RSP | SIMAT | SISB | SK |
| SOLAR | SPACK | SPG | SQ | STARK | STECH | SUPER | SVH | TC | TCCC | TCJ | TEAM |
| THE | THMUI | TKC | TNH | TNPC | TOPP | TPCH | TPOLY | TRUBB | TTI | TYCN | UMS |
| UNIQ | UPA | UREKA | VARO | W | WFX | WPH | YGG | | | | |

ข้อมูล Anti-Corruption Progress Indicator ของบริษัทจดทะเบียน

ได้รับการรับรอง

| | | | | | | | | | | | |
|--------|--------|--------|--------|--------|--------|--------|-------|--------|--------|--------|--------|
| 2S | 7UP | ADVANC | AF | AI | AIE | AIRA | AJ | AKP | AMA | AMANAH | AMATA |
| AMATAV | AP | APCS | AS | ASIAN | ASK | ASP | AWC | AYUD | B | BAFS | BAM |
| BANPU | BAY | BBL | BCH | BCP | BCPG | BE8 | BEC | BEYOND | BGC | BGRIM | BKI |
| BLA | BPP | BROOK | BRR | BSBM | BTS | BWG | CEN | CENTEL | CFRESH | CGH | CHEWA |
| CHOTI | CHOW | CIG | CIMBT | CM | CMC | COM7 | COTTO | CPALL | CPF | CPI | CPL |
| CPN | CRC | CSC | DCC | DELTA | DEMCO | DIMET | DRT | DTAC | DUSIT | EA | EASTW |
| EGCO | EP | EPG | ERW | ESTAR | ETE | FE | FNS | FPI | FPT | FSMART | FSS |
| FTE | GBX | GC | GCAP | GEL | GFPT | GGC | GJS | GPI | GPSC | GSTEEL | GULF |
| GUNKUL | HANA | HARN | HEMP | HENG | HMPRO | HTC | ICC | ICHI | IFS | III | ILINK |
| INET | INSURE | INTUCH | IRC | IRPC | ITEL | IVL | JKN | JR | K | KASET | KBANK |
| KBS | KCAR | KCE | KGI | KKP | KSL | KTB | KTC | KWI | L&E | LANNA | LH |
| LHFG | LHK | LPN | LRH | M | MAJOR | MAKRO | MALEE | MATCH | MBAX | MBK | MC |
| MCOT | META | MFC | MFEC | MILL | MINT | MONO | MOONG | MSC | MST | MTC | MTI |
| NBC | NEP | NINE | NKI | NOBLE | NOK | NSI | NWR | OCC | OGC | ORI | PAP |
| PATO | PB | PCSGH | PDG | PDJ | PG | PHOL | PK | PL | PLANB | PLANET | PLAT |
| PM | PPP | PPPM | PPS | PR9 | PREB | PRG | PRINC | PRM | PROS | PSH | PSL |
| PSTC | PT | PTG | PTT | PTTEP | PTTGC | PYLON | Q-CON | QH | QLT | QTC | RATCH |
| RML | RWI | S&J | SAAM | SABINA | SAPPE | SAT | SC | SCB | SCC | SCCC | SCG |
| SCGP | SCM | SCN | SEAOIL | SE-ED | SELIC | SENA | SGP | SINGER | SIRI | SITHAI | SKR |
| SMIT | SMK | SMPC | SNC | SNP | SORKON | SPACK | SPALI | SPC | SPI | SPRC | SRICHA |
| SSF | SSP | SSSC | SST | STA | STGT | STOWER | SUSCO | SVI | SYMC | SYNTEC | TAE |
| TAKUNI | TASCO | TCAP | TCCM | TFG | TFI | TFMAMA | TGH | THANI | THCOM | THIP | THRE |
| THREL | TIDLOR | TIPCO | TISCO | TKS | TKT | TMILL | TMT | TNITY | TNL | TNP | TNR |
| TOG | TOP | TOPP | TPA | TPCS | TPP | TRU | TRUE | TSC | TSTE | TSTH | TTA |
| TTB | TTCL | TU | TVDH | TVI | TVO | TWPC | U | UBE | UBIS | UEC | UKEM |
| UOBKH | UPF | UV | VGI | VIH | WACOAL | WHA | WHAUP | WICE | WIIK | XO | YUASA |
| ZEN | ZIGA | | | | | | | | | | |

ประกาศเจตนาสมัคร

| | | | | | | | | | |
|------|--------|-------|-------|-------|--------|-----|------|-----|-------|
| AH | ALT | APCO | ASW | B52 | CHG | CI | CPR | CPW | DDD |
| ECF | EKH | ETC | EVER | FLOYD | GLOBAL | ILM | INOX | J | JMART |
| KEX | KUMWEL | LDC | MEGA | NCAP | NOVA | NRF | NUSA | OR | PIMO |
| SAK | SIS | SSS | STECH | SUPER | SVT | TKN | TMD | TMI | TQM |
| VARO | VCOM | VIBHA | W | WIN | | | | | |

ไม่เปิดเผยหรือไม่มีนโยบาย

| | | | | | | | | | |
|--------|--------|--------|--------|--------|--------|--------|--------|-------|-------|
| 4CS | 3K-BAT | A | A5 | AAI | AAV | ABICO | ABM | ACAP | ACC |
| ADB | ADD | AEONTS | AFC | AGE | AHC | AIT | AJA | AKR | ALL |
| ALUCON | AMARC | AMARIN | AMC | AMR | ANAN | AOT | APEX | APP | APURE |
| ARIN | ARIP | ARROW | ASAP | ASEFA | ASIA | ASIMAR | ASN | ATP30 | AU |
| BBGI | BBIK | BC | BCT | BDMS | BEAUTY | BEM | BGT | BH | BIG |
| BIZ | BJC | BJCHI | BKD | BLAND | BLESS | BLISS | BM | BOL | BR |
| BSM | BTG | BTNC | BTW | BUI | BYD | CAZ | CBG | CCET | CCP |
| CH | CHARAN | CHAYO | CHIC | CHO | CITY | CIVIL | CK | CKP | CMAN |
| CNT | COLOR | COMAN | CPANEL | CPH | CPT | CRANE | CRD | CSP | CSR |
| CV | CWT | D | DCON | DITTO | DMT | DOD | DPAINT | DTCI | DV8 |
| EE | EFORL | EMC | ESSO | F&D | FANCY | FMT | FN | FORTH | FTI |
| GIFT | GL | GLAND | GLOCON | GLORY | GRAMMY | GRAND | GREEN | GSC | GTB |
| HL | HPT | HTECH | HUMAN | HYDRO | ICN | IFEC | IHL | IIG | IMH |
| INSET | IP | IRCP | IT | ITD | ITNS | JAK | JAS | JCK | JCKH |
| JSP | JUBILE | JWD | KAMART | KC | KCC | KCM | KDH | KIAT | KISS |
| KKC | KLINIQ | KOOL | KTIS | KUN | KWC | KWM | KYE | LALIN | LEE |
| LOXLEY | LPH | LST | MACO | MANRIN | MATI | MAX | M-CHAI | MCS | MDX |
| MGT | MICRO | MIDA | MITSIB | MJD | MK | ML | MODERN | MORE | MPIC |
| NATION | NC | NCH | NCL | NDR | NER | NETBAY | NEW | NEWS | NEX |
| NPK | NSL | NTV | NV | NVD | NYT | OHTL | OISHI | ONEE | OSP |
| PACO | PAF | PCC | PEACE | PERM | PF | PICO | PIN | PJW | PLUS |
| POLY | POMPUI | PORT | POST | PPM | PRAKIT | PRAPAT | PRECHA | PRIME | PRIN |
| PROUD | PSG | PTC | PTECH | PTL | RAM | RBF | RCL | RICHY | RJH |
| ROJNA | RP | RPC | RPH | RSP | RT | S | S11 | SA | SABUY |
| SAM | SAMART | SAMCO | SAMTEL | SANKO | SAUCE | SAWAD | SAWANG | SCAP | SCI |
| SE | SEAFCO | SECURE | SENAJ | SFLEX | SFP | SFT | SGF | SHANG | SHR |
| SIMAT | SISB | SK | SKE | SKN | SKY | SLM | SLP | SMART | SMD |
| SO | SOLAR | SONIC | SPA | SPCG | SPG | SPVI | SQ | SR | SSC |
| STC | STEC | STHAI | STI | STP | STPI | SUC | SUN | SUTHA | SVH |
| SYNEX | TACC | TAPAC | TC | TCC | TCCC | TCJ | TCOAT | TEAM | TEAMG |
| TFM | TGE | TGPRO | TH | THAI | THANA | THE | THG | THL | THMUI |
| TITLE | TK | TKC | TLI | TM | TMC | TMW | TNDT | TNH | TNPC |
| TPBI | TPCH | TPIPL | TPIPP | TPLAS | TPOLY | TPS | TQR | TR | TRC |
| TRV | TSE | TSF | TSR | TTI | TTT | TTW | TVT | TWP | TWZ |
| UMI | UMS | UNIQ | UP | UPA | UPOIC | UREKA | UTP | UVAN | VL |
| VRANDA | WAVE | WFX | WGE | WINMED | WINNER | WORK | WORLD | WP | WPH |
| YONG | | | | | | | | | |