



Set Index Data

Open	1,504.12		
High	1,520.02		
Low	1,502.50		
Closed	1,515.31		
Chg.	8.47		
%Chg.	0.56		
Value (mn)	44,303.94		
P/E(x)	18.12	Up	359
P/BV(x)	1.47	Unchanged	161
Yield (%)	3.10	Down	120
Market Cap (mn)	18,579.13		

SET 50 -100 - MAI - Futures Index

	Closed	Chg	(%)
SET 50	928.06	5.66	0.61
SET 100	2,058.89	12.66	0.62
S50_CON	924.10	5.20	0.57
MAI Index	468.59	6.64	1.44

Trading Breakdown : Daily

(Bt,m)	Buy	Sell	Net
Institution	6,153.45	4,100.65	2,052.80
Broker Port	3,720.55	4,198.37	-477.82
Foreign	21,012.96	21,316.93	-303.97
Customer	13,407.39	14,678.40	-1,271.01

Trading Breakdown : Month to Date

(Bt,m)	Buy	Sell	Net
Institution	9,569.72	6,309.48	3,260.24
Broker Port	7,189.19	7,014.19	175.00
Foreign	36,856.80	39,109.74	-2,252.94
Customer	23,410.69	24,592.99	-1,182.30

World Markets Index

	Closed	Chg.	(%)
Dow Jones	34,418.47	10.87	0.03
NASDAQ	13,816.77	28.85	0.21
FTSE100	7,519.72	-7.54	-0.10
Nikkei	33,422.52	-330.81	-0.98
Hang Seng	19,415.68	109.09	0.57

Commodity

	Closed	Chg.	(%)
Oil: Brent	76.09	0.02	0.03
Oil: Nymex	71.22	0.17	0.24
Gold	1,926.75	1.95	0.10
ZINC	2,372.00	-1.00	-0.04
BDII Index	1,044.00	-24.00	-2.25

Cash Balance

12 มิ.ย.-30 มิ.ย. 2566	MTW
20 มิ.ย. -10 ก.ค. 2566	DELTA
26 มิ.ย.- 14 ก.ค. 2566	MALEE, OTO,

Analysts

Apichai Raomanachai
Fundamental and Technical Analysis ID No. 002939
Tel 02-829-6999 Ext 2200
Email : apichai.ra@kfsec.co.th

Nopporn Chaykaew
Fundamental Analysis ID No. 043964
Tel 02-829-6999 Ext 2203
Email : nopporn.ch@kfsec.co.th

Nattawat Poosunthornsri
Fundamental Analysis ID No. 087077
Tel 02-829-6999 Ext 2204
Email : nattawat.po@kfsec.co.th

Market Wrap-Up

- SET วันที่ 4 ก.ค.66 ปิด +8.47 จุด อยู่ที่ 1,515.31 จุด มูลค่าการซื้อขาย 44,294 ลบ. ต่างชาติขาย 303 ลบ. สถาบันซื้อ 2,052 ลบ. พอร์ตโบรกขาย 477 ลบ. NVDR มียอดซื้อสุทธิอยู่ที่ 1,021 ลบ. มียอดซื้อสุทธิในหุ้น SCB,BBL,KBANK,CPALL,SCC และมียอดขายสุทธิ CRC,JMART,LH,GULF,BDMS มูลค่า Short Sales อยู่ที่ระดับ 4,569 ลบ. หุ้นที่มีปริมาณ Short สูงคือ KBSPIF,BTS-R,CENTEL โดยนักลงทุนต่างประเทศมีสถานะ Long ใน Index Futures จำนวน 13,863 สัญญา ยอดสะสมตั้งแต่ต้นปีต่างชาติ Shortสุทธิรวม 193,029 สัญญา นักลงทุนต่างชาติซื้อพันธบัตรจำนวน 2,158 ลบ.
- ตลาดหุ้นสหรัฐวานนี้หยุดในวันชาติสหรัฐ ส่วนตลาดหุ้นยุโรปวานนี้ Stoxx600 +0.07% ได้แรงหนุนจากกลุ่มอสังหา +2.7% กลุ่มบริการสุขภาพ, เติบโตทาง & สันทนการ ปรับขึ้น ขณะที่กลุ่มเหมืองแร่ -0.40% กังวลต่ออุปสงค์จากจีนชะลอตัว

Market View

- ตลาดหุ้นสหรัฐวานนี้หยุดทำการในวันชาติสหรัฐ โดยวันนี้ติดตาม Fed Minutes มิ.ย., พหุส ADP รายงานจ้างงานภาคเอกชน มิ.ย. คาด 236,000 & พ.ค. 278,000 ราย และศุกร์จ้างงานนอกภาคเกษตร มิ.ย. คาด 225,000 & พ.ค. 339,000 ราย , อัตราว่างงาน มิ.ย. คาดลดลงอยู่ที่ 3.6% & พ.ค. 3.7% เพื่อประเมินตลาดแรงงานสหรัฐมีภาวะตึงตัวกว่าคาดหรือไม่ หลังเฟดกังวลปัจจัยดังกล่าวอาจส่งผลให้เงินเฟ้อสหรัฐลดลงช้า และยังคงเป้าหมายขึ้นดอกเบี้ยปีนี้อีก 2 ครั้ง ในการประชุม 25 - 26 ก.ค. , 19 - 20 ก.ย. ส่วนตลาดหุ้นยุโรปวานนี้ปิดทรงตัว ยังคงรอดต่อภาวะเศรษฐกิจเสี่ยงถดถอย หลังรายงานส่งออกเยอรมัน พ.ค. -0.10% & เม.ย. +1.0% MoM เป็นผลจากเศรษฐกิจโลกชะลอตัว และต้นทุนการผลิตสูงขึ้น วันนี้ติดตาม PMI ภาคบริการยุโรป มิ.ย. คาด 52.4 & พ.ค. 55.1 , PPI ยุโรป พ.ค. คาด -1.3% & เม.ย. +1.0% YoY จากคาดการณ์บ่งชี้เศรษฐกิจยุโรปชะลอตัว ผู้เอเชียวานนี้ดัชนีนิเกอิ -0.98% ถูกแรงขายทำกำไรหลัง นิเกอิ VIX Index ปรับขึ้นอยู่ที่ 19.57 บ่งชี้มีโอกาสถูกแรงขายทำกำไร กอปรค่าเงินเยนอ่อนค่าอยู่ที่ 144.51/USD. เป็นผลจากนโยบายการเงินผ่อนคลาย ส่งผลให้เม็ดเงินไหลออกจากพันธบัตรญี่ปุ่น รวมถึงการทำ Yen Carry Trade ขณะที่ปัจจัยภูมิรัฐศาสตร์สหรัฐ - จีน สูงขึ้น หลังสหรัฐระงับบริษัทจีนในการใช้ระบบคลาวด์ของ Amazon, Microsoft เพื่อเป็นฐานข้อมูลในธุรกิจ AI รวมถึงระงับการส่งออกชิปคุณภาพสูงไปยังตลาดจีน ซึ่งจีนก็ตอบโต้ด้วยการระงับการส่งออกโลหะสำคัญ เช่น กัลเลียม, เฮอร์มาเนียม ที่ใช้ในการผลิตชิปเมมโมรี่สำหรับตัว SET วานนี้ +0.56% ปริมาณการซื้อขาย 4.4 หมื่น ลบ. สถาบันซื้อ 2.0 พัน ลบ. ขายอยู่ขาย 1.27 พัน ลบ. ต่างชาติขาย 303 ลบ. โดยกลุ่มค้าปลีก, อสังหาฯ, ไฟแนนซ์, ธนาคาร ปรับขึ้น รับผลไหวต ปช.สภา คือ คุณวันนอร์, รอง ปช. คือ คุณปดิพัทธ์ จากก้าวไกล, พิเชษฐ์ จากเพื่อไทย บ่งชี้ความเป็นเอกภาพของ 8 พรรคร่วม ซึ่งส่งผลต่อความเชื่อมั่นในไหวตคนมา ๆ ในช่วงไม่เกิน 2 สัปดาห์ข้างหน้า และเป็นผลบวกต่อความเชื่อมั่นในตลาดหุ้น & ภาครัฐกิจ

Daily Strategy

- คาด SET Index เคลื่อนในกรอบแนวรับ 1,500 แนวต้าน 1,520 - 1,530 อาจผันผวนระหว่างรอประเมินเสียงไหวตคนมา ๆ แนะนำทยอยซื้อ กลุ่มอ้างอิงการบริโภคในประเทศ เช่น BBL, KTB, CPALL, BJC, CRC, CPN*, HMPRO* กลุ่มท่องเที่ยว AOT, MINT*, ERW*, SPA* กลุ่มอาหาร GFPT*, SUN*, XO* กลุ่มนิคม ฯ AMATA, WHA
- SAPPE* (ซื้อ / ราคาเป้าหมาย IAA Consensus 89.00 บาท) บริษัทวางเป้าหมายการเติบโตของรายได้ในปี 66 ที่ระดับ +25%YoY โดยในประเทศจะมาจากการผลิตภัณฑ์ใหม่ ส่วนต่างประเทศจากการขยายช่องทางจำหน่ายผ่านทั้ง (MT, TT) การจัดการด้าน Supply Chain และการทำตลาดต่อเนื่อง โดยต่างประเทศภูมิภาคยุโรปเติบโตมากที่สุด รองมาคือตลาดเอเชีย นอกจากนี้ในช่วง 1Q66 ที่ผ่านมาได้มีการปรับปรุงกระบวนการผลิต ส่งผลให้มีกำลังผลิตขึ้น 30% ส่วนใน 2 ปี หน่วยงานเป้าหมายเพิ่มไลน์สินค้าใหม่อีกปีละ 30% เพื่อเป้าหมายยอดขาย 1 หมื่นล้านบาท ขณะที่ระยะสั้นมีปัจจัยหนุนจากการฟื้นตัวของการบินและจำนวนนักท่องเที่ยว ประกอบกับ Seasonal ที่เข้าสู่หน้าร้อน (ไทย 2Q66 - ต่างประเทศ 3Q66) ส่งผลให้ข้อดีการเข้าใกล้การผลิตดีขึ้นเป็น 80-85% บวกต่อ GPM เบื้องต้นมองที่ระดับสูงกว่า 40% จากแนวโน้มวัตถุดิบและบรรจุภัณฑ์ที่ลดลง ด้าน Valuation ตลาดทยอยปรับคาดการณ์กำไรปี 66 ที่ขึ้นเป็น 1 พันล้านบาท +53%YoY
- NSL* (ซื้อ / ราคาเป้าหมาย IAA Consensus 28.00 บาท) กำไรสุทธิงวด 1Q66 อยู่ที่ 75 ลบ. (+13%YoY, -3% QoQ) มีแรงหนุนในเชิงรายได้ YoY จากการ Reopening รวมไปถึง การที่คู่ค้าส่งเสริมช่องทางขายแบบ delivery และออก promotion อย่างต่อเนื่อง ด้านภาพรวมการดำเนินงานในปีนี้ คาดว่า จะเห็นการเติบโตได้จาก 1.การออกสินค้าใหม่ ๆ เช่น ข้าวแบ่ง BY NSL (แบบอุ่นร้อน, แบบ Frozen, แบบ Retort) 2.การขายช่องทางโมเดิร์นเทรด เช่น SHOP, FOOD TRUCK, VENDING, MODERNTREDE 3.การจับมือพันธมิตรร้านเบเกอรี่อย่าง BAKE A WISH ทั้งนี้ตลาดคาดว่าในปี 66 และ 67 กำไรสุทธิของ NSL* จะอยู่ที่ระดับ 343 ลบ. (+15%YoY) และ 397 ลบ. (+16%YoY)



Daily Key Factors

Oil Update(+) WTI ส.ค. +\$0.12 อยู่ที่ \$71.14/บาร์เรล Brent ก.ย. ทรงตัว อยู่ที่ \$76.11/บาร์เรล หลังซาอุฯ ขยายเวลาลดกำลังการผลิตโดยสมัครใจ 1 ล. บาร์เรล/วัน จนถึงสิ้น ส.ค. ขณะที่รัสเซียลดการส่งออกน้ำมัน ส.ค. จำนวน 5 แสน บาร์เรล/วัน ส่งผลให้ปริมาณน้ำมันในตลาดโลก -1.5% นักลงทุนรอผลประชุม โอเปกพลัสวันที่ 5-6 ก.ค.

Gold Update(+) Spot Gold เข้านี้ +\$1.90 อยู่ที่ \$1,926.69/ออนซ์ ทรงตัว โดยสัญญาทองคำถูกกดดันจากแนวโน้มเฟดจะปรับขึ้นดอกเบี้ยปีนี้อีก 2 ครั้ง

Fund Flow(-) Fund Flow ต่างชาติในตลาด TIP วานนี้ขายสุทธิ -17.35 ล้านดอลลาร์สหรัฐ ขายหุ้นไทย -8.68 ล.ดอลลาร์สหรัฐ ขายหุ้นอินโด -8.37 ล. ดอลลาร์สหรัฐ และขายหุ้นฟิลิปปินส์ -0.30 ล.ดอลลาร์สหรัฐ

- (0) ค่าเงินบาทเข้านี้อ่อนค่าเล็กน้อยอยู่ที่ 34.89 บาท/ดอลลาร์สหรัฐ
- (0) ผลตอบแทนพันธบัตรสหรัฐ 10 ปี ทรงตัวอยู่ที่ 3.856 %
- (-) ดัชนี BDI วานนี้ -24 จุด อยู่ที่ 1,044
- (-) BitCoin เข้านี้ -0.96% อยู่ที่ 30,819 ดอลลาร์สหรัฐ
- (-) PMI ภาคบริการญี่ปุ่น มิ.ย. ชะลอตัวอยู่ที่ 54.0 & พ.ค. 55.9

Economic Calendar

ในประเทศ

สัปดาห์ที่ 1 ดัชนีความเชื่อมั่นผู้บริโภค

ต่างประเทศ

- 03 ก.ค. US วันชาติ - ปิดทำการก่อนกำหนด ณ เวลา 13:00
- 04 ก.ค. US วันชาติ
- 05 ก.ค. US รายงานการประชุมของ FOMC
US การเปลี่ยนแปลงการจ้างงานภาคเกษตรกรรม (ADP) (มิ.ย.)
US ดัชนีผู้จัดการฝ่ายจัดซื้อ (PMI) ภาคการบริการ (มิ.ย.)
US ตำแหน่งงานว่างเปิดใหม่จาก JOLTS พ.ค.
US สินค้าคงคลังน้ำมันดิบ
US จำนวนคนที่ยื่นขอรับสวัสดิการว่างงานครั้งแรก
- 07 ก.ค. US รายได้เฉลี่ยต่อชั่วโมง (เดือนต่อเดือน) (มิ.ย.)
US การจ้างงานนอกภาคเกษตร (มิ.ย.)
US อัตราการว่างงาน (มิ.ย.)

Theme Strategy

- Theme หุ่นยนต์ปี 2566 ต้อนรับนักทักท้วงที่มองเกี่ยวกับตลาดหุ้นเศรษฐกิจไทยฟื้นตัว
- (1) กลุ่มท่องเที่ยวและสันทนาการ ได้แก่ CENTEL*, ERW*, MINT*, SHR*, VRANDA*, SPA*
 - (2) กลุ่มขนส่งและบริการ ได้แก่ AOT, AAV, BA*, BAFS*, PTC*, BEM*
 - (3) กลุ่มการอุปโภคบริโภค ได้แก่ CPALL, MAKRO*, GLOBAL*, HMPRO*, DOHOME*, CPN*, CRC, COM7*, BEAUTY*, KAMART*, KISS*, ICHI*, CBG*, SAPPE*, SNNP*
 - (4) กลุ่ม ร.พ.อิงผู้ป่วยต่างชาติ (นักท่องเที่ยวดะวันออกกลาง / จีน) ได้แก่ BDMS, BH*, EKH*, PR9*
 - (5) กลุ่มสื่อออนไลน์ (เพิ่มตามจำนวน Eyeball) ได้แก่ PLANB*, VGI*
 - (6) กลุ่มธนาคารพาณิชย์ (ปรับขึ้นดอกเบี้ย สินเชื่อขยายตัว) ได้แก่ BBL, KBANK, KTB*, KKP*
 - (7) กลุ่มอสังหาฯ - นิคมอุตสาหกรรม (นักลงทุนจีน / ลงทุน EV ใน EEC) ได้แก่ BRI*, ORI*, NOBLE*, AMATA*, ROJNA*, WHA*
 - (8) กลุ่มโรงไฟฟ้า (SPP ปรับขึ้น Ft) ได้แก่ BGRIM*, GPSC*

**หุ้นแนะนำเชิงกลยุทธ์ที่ยังไม่อยู่ใน Coverage ของฝ่ายวิจัย

Asset Allocation: Equity 50% Fixed Income 30% Alternative Investment etc. Gold 10% Cash 10%

Today Fundamental Research: -

Monthly Portfolio June 2023: TTB*, SFLEX*, SUN*, KTB*, EKH*



'เสี่ยเอ' ขายสตาร์ค 3 รอบ พาดกำไรเหนาะๆ 5 พันล้าน! 'ศรัทธา' ชัดทอด 'วนรัชต์-ชินินทร์' บงการแต่งบัญชี "วนรัชต์" โกงเงินขายหุ้น STARK 3 รอบ พันกำไรบานฉ่ำ 5,000 ล้านบาท ด้าน "อดีตซีเอฟโอ" ชัดทอด "วนรัชต์-ชินินทร์" คือผู้บงการตกแต่งบัญชี เพื่อดันราคาหุ้น ตั้งเป้าหมายราคาไปถึง 5 บาท แต่เกิดขาดสภาพคล่องหนัก ธุรกิจเวียดนามเจ๊งยับแผนเดิมสะดุด จึงคิดการใหญ่หวัง "ตกปลาวาฬ" ขายหุ้นส่วนตัวให้ปตท.หวังเอาเงิน 6,000 ล้านบาท เพื่อไปจ่ายหนี้และต่อยอดแต่งบัญชีเพิ่ม แต่กรรมตามทันดีลล้มเสียก่อน ล่าสุด "เสี่ยเอ" ขอเข้าพบดีเอสไอวันนี้(ข่าวหุ้น)

XO วิ่งรับออเดอร์สหรัฐพุ่ง ซอสพริกสุยฟงฯ ขาดตลาดราคาหุ้น XO วิ่งรับผลบวกกรณีซอสพริกศรีราชาของ "สุย ฟง ฟู้ดส์" ในสหรัฐฯ ขาดตลาด-ราคาขายพุ่งสูง คาดผู้บริโภคหันมาซื้อซอสพริกของ XO แทน ฟากเอ็มดี "จิตติพร" ลั่นออเดอร์โซนอเมริกาเติบโตดี คาดสิ้นปีพุ่ง 10% ย้ำไตรมาส 2/66 กำไรออลไทม์ไฮ ยอดขายทะลุ 500 ล้านบาท ย้ำ 3 ไตรมาสแรกของปีนี้สูงกว่าปีก่อนทั้งปี โบรกฯ อีพีกำลังซื้อปีนี้พุ่ง 46% และ 496 ล้านบาท(ข่าวหุ้น)

GFPT ลุ้น Q3 พิกสุด ซื้อเป้า 15.20 บาท GFPT ลุ้นผลงานครึ่งปีหลังโตกว่าครึ่งปีแรก โบรกฯ ชี้กำไรไตรมาส 3/66 ทำจุดสูงสุด (พิก) ในรอบปีนี้ เหตุคาดราคาไก่พุ่งแตะ 42-43 บาทต่อกิโลกรัม บวกราคาข้าวโพดและกากถั่วเหลืองลดลง เชียร์ "ซื่อ" ราคาเป้าหมาย 15.20 บาท(ข่าวหุ้น)

หุ้นไทย 10 วันอลเวง แกว่งรอนายกฯใหม่ นักลงทุนในตลาดหุ้นผ่อนคลายช่วงสั้นหลังได้ประธานสภาฯ แต่ยังคงรอผลการโหวตเลือกนายกรัฐมนตรี นับจากวานนี้ไปอีก 10 วัน คาดดัชนีแกว่งในกรอบ 1,480-1,540 จุด หากดัชนีย่อตัวลงมา น่าจะเป็นจังหวะเข้าสะสมหุ้นพื้นฐานย่อยตัววลเล็ก มีแรงหนุนจากกำไรไตรมาส 2/66 เด่น เช่น IVL, MAJOR และหุ้นหวังแรงกดดันการขึ้นดอกเบี้ยน้อยลง และ TIDLOR(ข่าวหุ้น)

SCGP นำเสนออัตรา 35% ตลาดบรจกัณฑ์เวียดนาม "หุ้นบริษัท เอสซีจีแพคเกจจิ้ง" เข้าโชนาลงทุน ราคาเมื่ออัตรา 35.14% จากเป้าหมาย 16 โบรกฯ เฉลี่ย 50.34 บาท แนวโน้มผลประกอบการปีนี้ดี กำไรสุทธิที่ 6,932 ล้านบาท โต 19.5% ได้ตลาดบรจกัณฑ์เวียดนามหนุน อัตราการเติบโตเฉลี่ยสะสมต่อปีที่ 9.7% ช่วงปี 66-71 พร้อมปิดดีลควบกิจการในไตรมาส 3/66 นี้(ข่าวหุ้น)

โบรกฯ จัดตั้งรัฐบาลเร็ว หนุนดัชนีทะลุ 1,600 จุด บล.เอเชียพลัส ชี้ แม้โหวตเลือกประธานสภาฯ ตามคาด แต่ตลาดยังรอลุ้นโหวตนายกฯ เติมน้ำตั้งรัฐบาลใหม่ ตลาดตอบรับเชิงบวก หนุนดัชนีโพลวอลล์ไหลเข้า มูลค่าซื้อขายเกิน 5 หมื่นล้านบาทต่อวัน และหากดัชนีหลุด 1,500 จุด มองเป็นจังหวะทยอยซื้อ(กรุงเทพธุรกิจ)

'แบงก์' ค้านเกณฑ์แก้หนี้ ธปท. หวั่นจุดยอดปล่อยสินเชื่อ - ดันลูกหนี้ออกนอกระบบ ชงปลดล็อกเพดานดอกเบี้ยวันติดแบล็กลิสต์ "แบงก์" เผยมาตรการ ธปท.แก้หนี้ครัวเรือนยั่งยืนต้องทำ อย่างรอบคอบ ชี้คุมอัตราดอกเบี้ยสำหรับกลุ่มเสี่ยงสูง อาจไม่เชื่อแบงก์ปล่อยกู้ ส่วนปล่อยกู้ตามความสามารถลูกหนี้ ผลักลูกหนี้ออกนอกระบบเพิ่ม หวั่นมาตรการแก้หนี้จริงติดแบล็กลิสต์ลูกหนี้ กระทบลูกหนี้ประวัติเสีย เข้าถึงสินเชื่อไม่ได้ ธนาคารแห่งประเทศไทย(ธปท.)อยู่ระหว่างการออกแนวทางแก้หนี้ครัวเรือนอย่างยั่งยืน โดยจะมี 3 แนวทางที่เตรียม จะออกมาในปลายเดือนนี้ ก่อนจะเปิดรับฟังความคิดเห็น(เฮียริง)ต่อไป คือเกณฑ์ Responsible Lending ที่กำหนดให้เจ้าหนีปล่อยสินเชื่ออย่างรับผิดชอบ (กรุงเทพธุรกิจ)

ROJNA เงินเจรจาฟรี กระแสอีวีแห่ซื้อที่ดินบัก ROJNA ลั่นนิคมอุตสาหกรรมมาแรง ลูกค้าน่าสนใจซื้อที่ดินจำนวนมาก โดยเฉพาะเงินในหลายอุตสาหกรรม โดยเฉพาะลูกค้านักค้ากลุ่มอีวี ชูยอดขายทะลุเป้าปีนี้ 400 ไร่แล้ว ขณะที่ธุรกิจขายไฟฟ้าฟื้นคาค่ารายได้ 1 หมื่นล้านบาท ลูกค้าน่าสนใจดีดโซลาร์เฟียบ โบรกฯชวยยอดขายที่ดินปีนี้แตะ 700 ไร่ เป้า 7.40 บาท(หุ้นหุ้น)

MTC ชำระหนี้คืนขึ้นครึ่งหลังสิ้นเชื่อดี MTC ลั่นครึ่งหลังปี 2566 ดีมานด์สินเชื่อขยายตัวดีกว่าครึ่งปีแรก ลูกหนี้มีความสามารถในการชำระหนี้ที่ดีขึ้น มุ่งปล่อยสินเชื่อมีหลักประกัน เพื่อลดความเสี่ยงหนี้สูญ มั่นใจยังคงเข้มเอ็นพีแอลต่ำกว่าระดับ 3.5% ได้ตามเป้าหมายที่วางไว้ ด้านพอร์ตสินเชื่อปัจจุบันยื่นหนี้ระดับ 1 แสนล้านบาท คงเป้าพอร์ต 2 แสนล้านบาท 2569(หุ้นหุ้น)

NIM ดันกำไรแบบก๊อใหญ่ ชู BBL-KTB สองงบโค้งสองกลุ่มธนาคารพาณิชย์ พบกำไรทั้งกลุ่มเพิ่มขึ้น แบงก์ใหญ่ดี BBL กำไรแรงสุดโต 58% KTB-SCB งบเกินหมื่นล้าน หลังส่วนต่างดอกเบี้ยเพิ่มขึ้น 0.2% QoQ และเพิ่มขึ้น 0.5% YoY แต่มอง KKP-TISCO กำไรลดลง คาดทั้งคู่มเอ็นพีแอลได้ ตั้งสำรองระดับสูงต่อเนื่อง ชู KTB เด่นที่สุดปีผล 6% พร้อมแนะ "ซื่อ" BBL และ SCB(หุ้นหุ้น)

บิ๊กรีวิวเงินลงทุนไทย เคาะเฟสแรก 9 พันล.ปีไอไอ นำทีมลัดฟ้าสู่ประเทศจีน พบผู้ผลิตรถยนต์ไฟฟ้า (EV) รายใหญ่ พร้อมนำคณะนักธุรกิจไทยเข้าร่วมงาน WCIF มหกรรมแสดงสินค้าที่สำคัญที่สุดของภูมิภาคตะวันตก 1 ใน 10 งานระดับชาติของจีน เปิดเวทีจับคู่ธุรกิจดึงดูดการลงทุนอุตสาหกรรมอีวี-พลังงานสะอาด คาดมีเม็ดเงินลงทุนเฟสแรก ประมาณ 9,000 ล้านบาท(หุ้นหุ้น)

QH ลุยเปิดใหม่หมื่นล.รับตีมาตรฐานต่างชาติซื้อ QH ชี้ต่างชาติเข้าไทยหนุนตลาดแนวราบดีขึ้น มั่นใจยอดขายปีนี้ไม่ต่ำกว่า 8 พันล้านบาท คาดรายได้มากกว่าปีก่อนที่ 9.4 พันล้านบาท เล็งเปิด 6 โครงการ มูลค่า 1 หมื่นล้านบาท ด้านธุรกิจโรงแรมอัตราเข้าพักฟื้นตัว โบรกฯสองผลงานไตรมาส 2/2566 โตดี ส่วนยอดขายจะเร่งตัวในไตรมาส 4/2566 จากการเปิดโครงการ เป้าหมายที่ 2.45 บาท (หุ้นหุ้น)

ท่องเที่ยวโลว์ซีชัน กด 'ดัชนีที่พักแรม' มิ.ย.แผ่ว/ตปท.ลด "แบงก์ชาติ" เผยดัชนีความเชื่อมั่นผู้ประกอบการ ที่พักแรมเดือน มิ.ย.2566 ยังแผ่ว ชี้โลว์ซีชันฟื้นพิษกดตัวเลขนักท่องเที่ยวต่างชาติชะลอ อ่อนรัฐผู้คุมมาตรการลดค่าสาธารณูปโภค-มาตรการภาษี(ไทยโพสต์)

BOI บุกจีนดึงอีวี-ไฟฟ้ากรีนลงทุนไทย ปีไอไอนำธุรกิจไทยโรดโชว์จีนร่วมมหกรรมแสดงสินค้าที่สำคัญที่สุดของภูมิภาคตะวันตก เปิดเวทีจับคู่ธุรกิจ ดึงดูดการลงทุนอุตสาหกรรมอีวี-พลังงานสะอาด(ไทยโพสต์)

ส่งออกชิม 'สรท.' หั่นเป้าโต-0.5% แอบลุ้น ก.ค.พลิกเป็นบวก/วอนเร่งตั้งรัฐบาลเป็นเศรษฐกิจ "สรท." หั่นเป้าส่งออกไทยปี 2566 เหลือติดลบ 0.5-1% โอดพิษเศรษฐกิจประเทศคู่ค้ายังไม่ฟื้นตัวหวังเดือน มิ.ย.ส่งออกติดลบเดือนสุดท้าย แอบลุ้นเดือน ก.ค.พลิกเป็นบวก ส่วนไตรมาส 3-4/2566 สถานการณ์ดีขึ้นพร้อมวอนเร่งตั้งรัฐบาลขับเคลื่อนเศรษฐกิจ-ลดค่านำเข้าไฟฟ้า(ไทยโพสต์)

ข้อมูลในเอกสารฉบับนี้ รวบรวมมาจากแหล่งข้อมูลที่น่าเชื่อถือ อย่างไรก็ดี บริษัทหลักทรัพย์ คิงส์ฟอร์ด จำกัด (มหาชน) ไม่สามารถที่จะยืนยันหรือรับรองความถูกต้องของข้อมูลเหล่านี้ได้ ไม่ว่าประการใด ๆ บทวิเคราะห์ในเอกสารนี้ จัดทำขึ้นโดยอ้างอิงหลักเกณฑ์ทางวิชาการเกี่ยวกับหลักการวิเคราะห์ และไม่ได้เป็นการชี้แนะ หรือเสนอแนะให้ซื้อหรือขายหลักทรัพย์ใด ๆ การตัดสินใจซื้อหรือขายหลักทรัพย์ใด ๆ ของผู้อ่าน ไม่ว่าจะเกิดจากการอ่านบทความในเอกสารนี้หรือไม่ก็ตาม ล้วนเป็นผลจากการใช้วิจารณญาณของผู้อ่าน โดยไม่มีส่วนเกี่ยวข้องกับบริษัทฯ ในใด ๆ กับ บริษัทหลักทรัพย์ คิงส์ฟอร์ด จำกัด (มหาชน) ไม่ว่ากรณีใด



ที่มา: TQ Professional, TF Day

Resistance 1,520 - 1,525

Support 1,505 - 1,500

SET Daily: ปรับตัวขึ้นสลับย่อ

กลยุทธ์การลงทุน SET Index รัฐบาลเข้ามามีผล EMA25 วัน พร้อมด้วยสัญญาณบวกจาก Indicator วันนี้คาดมีโอกาสขยับขึ้นแต่อาจเห็นการสลับย่อบ้าง แนวต้าน 1,520-1,525 แนวรับ 1,505-1,500



ที่มา: TQ Professional, TF weekly

SET Weekly: Sideways ได้ EMA200 Week

กลยุทธ์การลงทุน ระยะเวลา sentiment ต่างประเทศยังคงผันผวนจากการขึ้นดอกเบี้ยและการลดสภาพคล่องของธนาคารกลางหลักทำให้ทิศทาง fund flow ชะลอลตัว ขณะที่เงินเฟ้ออยู่ในระดับสูงกดดันให้เศรษฐกิจมีโอกาสเข้าสู่ภาวะถดถอย ในทางเทคนิค TF weekly แท่งเทียนปิดสัปดาห์ก่อนเกือบเป็น Doji ขึ้นมาแขวนใน Channel อย่างไรก็ตามขึ้นไปยืน EMA200 Week ไม่ได้ แนวโน้มเป็น Sideway down แนวรับ 1,475 / 1,455 แนวต้าน 1,550 / 1,570



ที่มา: TQ Professional, TF daily

Gold Spot: เก็งกำไรในจังหวะรีบาวด์

กลยุทธ์การลงทุน Gold Spot ปิดบวกจากดอลลาร์อ่อนค่า // แท่งเทียนมีสัญญาณ Rebound ในระยะสั้นหลังจากการไหลลงมาทดสอบแนวสำคัญ EMA200 วัน ส่วน Indicator แนวโน้มเป็นบวกมากขึ้น ลุ้นขยับเหนือ EMA10 วัน มีแนวรับ US\$1,900-1,890/Oz แนวต้าน US\$1,930-1,940/OZ

Resistance 1,930 - 1,940

Support 1,900 - 1,890

Technical Analyst

Apichai Raomanachai No. 002939

Asst. Technical Analyst

Noppom Chaykaew No. 043964

ข้อมูลในเอกสารฉบับนี้ รวบรวมมาจากแหล่งข้อมูลที่เชื่อถือได้ อย่างไรก็ดี บริษัทหลักทรัพย์ คิงส์ฟอร์ด จำกัด (มหาชน) ไม่สามารถที่จะยืนยันหรือรับรองความถูกต้องของข้อมูลเหล่านั้นได้ ไม่ว่าประการใด ๆ บทวิเคราะห์ในเอกสารนี้ จัดทำขึ้นโดยอ้างอิงหลักเกณฑ์ทางวิชาการเกี่ยวกับหลักการวิเคราะห์ และมีได้เป็นการชี้แนะ หรือเสนอแนะให้ซื้อหรือขายหลักทรัพย์ใด ๆ ของผู้อ่าน ไม่ว่าจะเกิดจากการอ่านบทความในเอกสารนี้หรือไม่ก็ตาม ล้วนเป็นผลจากการใช้วิจารณญาณของผู้อ่าน โดยไม่มีส่วนเกี่ยวข้องกับหรือพินัยผูกพันใด ๆ กับ บริษัทหลักทรัพย์ คิงส์ฟอร์ด จำกัด(มหาชน) ไม่ว่ากรณีใด



ที่มา ; TQ Professional

CPALL

Resistance 64.75-66.00

Support 63.00

แนะนำเก็งกำไร แท่งเทียนสร้างจังหวะแกว่งตัวขึ้นผ่าน EMA200 วัน พร้อมปริมาณการซื้อขายเข้าสะสม ส่วน MACD / RSI ประคองตัวบวก เบื้องต้นคาดหวังทยอยขึ้นต่อ โดยมีแนวต้านที่ 64.75-66.00 บาท ส่วนแนวรับ 63.00 บาท และพิจารณาวางจุด Stop Loss ที่ 62.00 บาท



ที่มา ; TQ Professional

CRC

Resistance 41.75

Support 39.50

แนะนำเก็งกำไร แท่งเทียนฟื้นตัวเหนือแนวเส้นค่าเฉลี่ยระยะสั้น ส่วน RSI เดินหน้าส่งสัญญาณบวก ระยะถัดไปลุ้น MACD / RSI แรงตัวขึ้นต่อ คาดหวังการแกว่งขึ้นสู่แนวต้านถัดไปบริเวณ 41.75 บาท ส่วนแนวรับ 39.50 บาท และ Stop Loss ที่ 39.00 บาท



ที่มา ; TQ Professional

SCB

Resistance 111.50

Support 108.00

แนะนำเก็งกำไร แท่งเทียนทำจังหวะยิงขึ้นรอบใหม่ พร้อมปริมาณการซื้อขายเข้าสะสม ด้าน Indicator MACD และ RSI มีแนวโน้มเป็นบวก เบื้องต้นหากยืนแนวรับ 108.00 บาท ได้คาดหวังการขึ้นต่อ โดยมีแนวต้านถัดไป 111.50 บาท ส่วนจุด Stop Loss 107.00 บาท

Technical Analyst

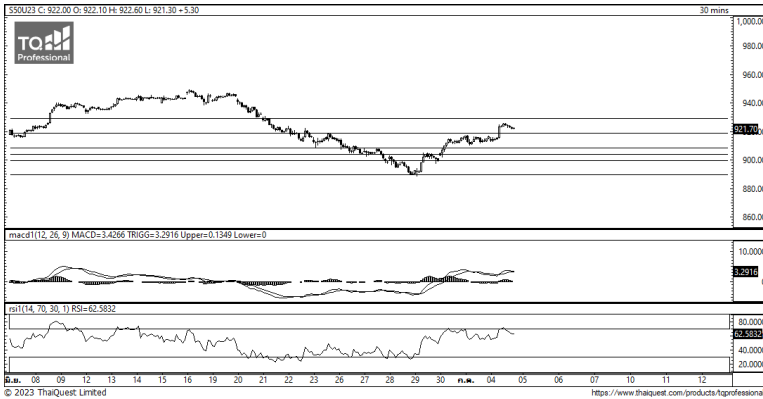
Apichai Raomanachai No. 002939

Asst. Technical Analyst

Nopporn Chaykaew No. 043964

ข้อมูลในเอกสารฉบับนี้ รวบรวมมาจากแหล่งข้อมูลที่เชื่อถือได้ อย่างไรก็ดี บริษัทหลักทรัพย์ คิงส์ฟอร์ด จำกัด (มหาชน) ไม่สามารถที่จะยืนยันหรือรับรองความถูกต้องของข้อมูลเหล่านั้นได้ ไม่ว่าประการใด ๆ บทวิเคราะห์ในเอกสารนี้ จัดทำขึ้นโดยอ้างอิงหลักเกณฑ์ทางวิชาการเกี่ยวกับหลักการวิเคราะห์ และมีได้เป็นการชี้แนะ หรือเสนอแนะให้ซื้อหรือขายหลักทรัพย์ใด ๆ การตัดสินใจซื้อหรือขายหลักทรัพย์ใด ๆ ของผู้อ่าน ไม่ว่าจะเกิดจากการอ่านบทความในเอกสารนี้หรือไม่ก็ตาม ล้วนเป็นผลจากการใช้วิจารณญาณของผู้อ่าน โดยไม่มีส่วนเกี่ยวข้องกับหรือพันธะผูกพันใด ๆ กับ บริษัทหลักทรัพย์ คิงส์ฟอร์ด จำกัด (มหาชน) ไม่ควรเฝ้า

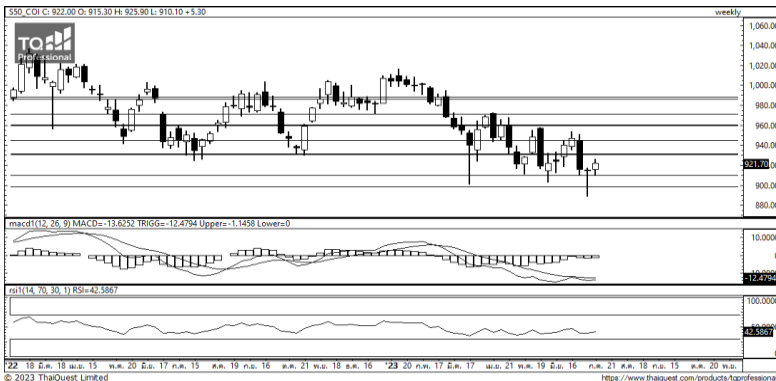
วันพุธที่ 5 กรกฎาคม พ.ศ. 2566



ที่มา: Kingsford Research

ภาพการลงทุนระยะสั้น

S50U23 ปิดที่ 921.70 จุด ปรับตัวเพิ่มขึ้น 5.30 จุด หรือ +0.58% S50U23 มีการเคลื่อนไหวในลักษณะการกลับตัวเป็นแนวโน้มขาขึ้น โดยอยู่ในกรอบแนวต้านที่ 925 และ แนวรับที่ 900 ในส่วน MACD สนับสนุนในทิศทางขาขึ้นและ RSI สนับสนุนในทิศทางขาขึ้น ทำให้ในระยะสั้น เป็นแนวโน้มขาขึ้น สังเกต 925 หากสามารถผ่านได้ เน้น Long จะเป็นฝั่งที่ได้เปรียบกว่า



ที่มา: Kingsford Research

ภาพการลงทุนรายสัปดาห์

สำหรับภาพรายสัปดาห์ ถือสถานะ Long 2/3 Port SET 50 INDEX FUTURE ปรับตัวขึ้นเหนือ 920 จุด และ Indicator มีการยกฐาน เป็นสัญญาณ Bullish Divergent ทำให้ระยะกลางจะมีปรับตัวขึ้นจากกลุ่มคนที่มองว่า Future ปรับตัวต่ำไปแล้ว มองแนวต้านที่ 940 และมีแนวรับที่ 900 จุด หากสามารถยืนเหนือ 940 ได้การเปิดสถานะ Long จะเป็นฝั่งที่ได้เปรียบกว่า แนะนำ Long 3/3 Port

Market Overview

นักลงทุนต่างชาติ Long สุทธิ 13,863สัญญา ส่วนยอดสะสมประจำเดือน ก.ค. มียอด Short สุทธิ 151 สัญญา และยอดสะสม ปี 2566 เป็นยอด Short สุทธิ 193,029 สัญญา ในส่วนของตลาดหุ้นสหรัฐ เมื่อวานนี้ DJIA ปิดที่ 0.03% ตลาดหุ้นยุโรปปิดทรงตัวในวันอังคาร (4 ก.ค.) ท่ามกลางการซื้อขายที่เบาบาง ขณะที่นักลงทุนระมัดระวังในการซื้อขาย เนื่องจากไม่มีการเปิดเผยข้อมูลเศรษฐกิจใหม่ ๆ ในยุโรป และมีความไม่แน่นอนเกี่ยวกับทิศทางอัตราดอกเบี้ยทั่วโลกทั้งนี้ ดัชนี STOXX 600 ปิดที่ระดับ 461.30 จุด เพิ่มขึ้น 0.32 จุด หรือ +0.07% ดัชนี CAC-40 ตลาดหุ้นฝรั่งเศสปิดที่ -0.23% , ดัชนี DAX ตลาดหุ้นเยอรมนีปิดที่ -0.26% และดัชนี FTSE 100 ตลาดหุ้นลอนดอนปิดที่ -0.10% บรรดานักลงทุนยังคงวิตกกังวลเกี่ยวกับทิศทางนโยบายการเงินทั่วโลกในอนาคต ขณะที่ธนาคารกลางทยอยใหญ่ยังคงมุ่งความสนใจไปที่การปรับลดเงินเฟ้อลงสู่ระดับเป้าหมาย แม้เผชิญกับการชะลอตัวทางเศรษฐกิจในสหรัฐและยุโรปก็ตาม ธนาคารกลางออสเตรเลียตรึงอัตราดอกเบี้ยในวันอังคาร แต่ย้ำเตือนว่าอาจจำเป็นต้องปรับขึ้นอัตราดอกเบี้ยเพื่อชดเชยเงินเฟ้อ นักวิเคราะห์บ่งชี้ว่า การซื้อขายเป็นไปอย่างเบาบาง เนื่องจากตลาดหุ้นสหรัฐปิดทำการในวันที่ 4 ก.ค. เนื่องในวันชาติ และแทบไม่มีการเปิดเผยข้อมูลเศรษฐกิจที่สำคัญ ห่วงกลุ่มสังหาริมทรัพย์ปรับตัวขึ้น 2.7% และหุ้นกลุ่มเซกต์แคร์ติดตัวขึ้น หลังร่วงลงอย่างหนักเมื่อวันจันทร์หุ้นกลุ่มเดินทางและนันทนาการบวกขึ้นเช่นกัน โดยได้แรงหนุนจากการที่ไรอันแอร์ สายการบินของไอร์แลนด์เปิดเผยจำนวนผู้โดยสารรายเดือนเพิ่มขึ้น ส่วนหุ้นกลุ่มเหมืองแร่ปรับตัวลง 0.4% เนื่องจากราคาโลหะปรับตัวลงจากความวิตกกังวลเกี่ยวกับแนวโน้มอุปสงค์จากจีน หลังการเปิดเผยข้อมูลเศรษฐกิจที่อ่อนแอ

	Close	Change	Volume	OI
SET50	928.06	5.7	927,798,400	542,066
S50N23	924.10	5.2	27	165
S50Q23	924.10	6.9	19	50
S50U23	921.70	5.3	189,795	460,487
S50Z23	923.60	5.5	12,838	65,511

Source: TQ Pro

	Last	Support	Resistance
SET50	928.06	900	925
S50U23	921.70	900	925
S50Z23	923.60	900	925

Source: Kingsford Securities

Volume by Investors	SET (Million Bath)	Index Futures (Contracts)
Local Institutions	529.24	1,495
Foreign	1,148.28	13,863
Local Investor	-558.52	-15,358

ข้อมูลในเอกสารฉบับนี้ รวบรวมมาจากแหล่งข้อมูลที่น่าเชื่อถือ อย่างไรก็ดี บริษัทหลักทรัพย์ คิงส์ฟอร์ด จำกัด (มหาชน) ไม่สามารถที่จะยืนยันหรือรับรองความถูกต้องของข้อมูลเหล่านี้ได้ ไม่ว่าประการใด ๆ บทวิเคราะห์ในเอกสารนี้ จัดทำขึ้นโดยอ้างอิงหลักการทางวิชาการเกี่ยวกับหลักการวิเคราะห์ และมีได้เป็นการชี้แนะ หรือเสนอแนะให้ซื้อหรือขายหลักทรัพย์ใด ๆ การตัดสินใจซื้อหรือขายหลักทรัพย์ใด ๆ ของผู้อ่าน ไม่ว่าจะเกิดจากการอ่านบทความในเอกสารนี้หรือไม่ก็ตาม ล้วนเป็นผลจากการใช้วิจารณญาณของผู้อ่าน โดยไม่มีส่วนเกี่ยวข้องกับหรือพันธะผูกพันใด ๆ กับ บริษัทหลักทรัพย์ คิงส์ฟอร์ด จำกัด (มหาชน) ไม่ว่ากรณีใด

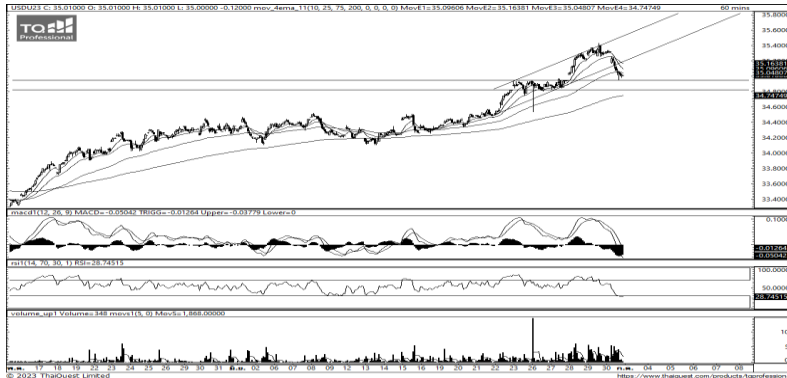
SET50 Index Futures



KINGSFORD

Series	Close	Chg	Vol. Contracts	OI	OI Chg	Theoretical	Basis	Daly Left	LTD
S50Q23	924.10	6.9	19	48	2	926.56	-3.96	56	30/8/2023
S50N23	924.10	5.2	27	163	2	927.47	-3.96	22	27/7/2023
S50U23	921.70	5.3	189,795	458,219	2,268	925.79	-6.36	85	28/9/2023
S50Z23	923.60	5.5	12,838	65,474	37	923.36	-4.46	176	28/12/2023
S50H24	920.50	5.1	1,884	14,656	246	920.93	-7.56	267	28/3/2024

Currency Futures



ที่มา: Kingsford Research

ภาพการลงทุนระยะสั้น

เข้านี้ dollar index อยู่ที่ 103.058 จุด แข็งค่าขึ้น 0.02 % โดยที่ USDU23 เมื่อวานนี้ปิดแข็งค่าขึ้น 0.30บาท/USD ค่าเงินมีการเคลื่อนไหวหลุดกรอบแนวโน้มขาขึ้น และ Indicaor สนับสนุนในทิศทางขาลง ซึ่งส่งผลให้ค่าเงินจะมีการปรับตัวในลักษณะแข็งค่า โดยมองเป้าหมายการเคลื่อนไหวของ USDU23 อยู่ที่แนวรับ 34.50 และมีแนวต้านที่ 35.00 หากปรับตัวลงต่ำกว่า 34.58 ควรเปิดสถานะ Short จะเป็นฝั่งที่ได้เปรียบกว่า

	Last	Change	Volume	OI
USDN23	34.80	-0.34	894	3,110
USDQ23	34.66	-0.31	586	2,648
USDU23	34.58	-0.30	36,975	67,788
USDZ23	34.31	-0.30	2,997	6,905

Source: TQ Pro

	Last	Support	Resistance
RTXUSTB	35.01	34.80	35.50
USDU23	34.58	34.50	35.00
USDZ23	34.31	34.00	34.50

Source: Kingsford Securities

Apichai Raomanachai

Fundamental and Technical Investment Analysis

ID No. 002939 Tel 02-829-6999 Ext 2200

Email : apichai.ra@kfsec.co.th

Nut Kaewborisutsakul

Assistant Investment Analyst

ข้อมูลในเอกสารฉบับนี้ รวบรวมมาจากแหล่งข้อมูลที่น่าเชื่อถือ อย่างไรก็ดี บริษัทหลักทรัพย์ คิงส์ฟอร์ด จำกัด (มหาชน) ไม่สามารถที่จะยืนยันหรือรับรองความถูกต้องของข้อมูลเหล่านี้ได้ ไม่ว่าประการใด ๆ บทวิเคราะห์ในเอกสารนี้ จัดทำขึ้นโดยอ้างอิงหลักเกณฑ์ทางวิชาการเกี่ยวกับหลักการวิเคราะห์ และมีได้เป็นการชี้แนะ หรือเสนอแนะให้ซื้อหรือขายหลักทรัพย์ใด ๆ การตัดสินใจซื้อหรือขายหลักทรัพย์ใด ๆ ของผู้อ่าน ไม่ว่าจะเกิดจากการอ่านบทความในเอกสารนี้หรือไม่ก็ตาม ล้วนเป็นผลจากการใช้วิจารณญาณของผู้อ่าน โดยไม่มีส่วนเกี่ยวข้องกับหรือพันธมิตรหุ้นใด ๆ กับ บริษัทหลักทรัพย์ คิงส์ฟอร์ด จำกัด (มหาชน) ไม่ว่ากรณีใด



Most Active Grainer (%chg)

Rank	STOCK	OI	Price Chg (20 Working Days)
1	SIRI	38,906	3.80%
2	SAMART	14,348	0.85%
3	TASCO	1,879	0.54%
4	WHA	12,110	7.24%
5	TPIPL	5,388	2.05%
6	THCOM	6,371	-0.88%
7	TOP	3,117	1.12%
8	TTCL	5,110	3.06%
9	TTW	1,186	0.00%
10	VNG	9,258	6.12%
11	TISCO	287	0.52%
12	RATCH	2,001	0.00%
13	SPALI	1,309	-1.45%
14	SCC	2,388	-1.81%
15	TRUE	30,280	-2.92%
16	SPCG	20	-1.56%
17	TPIPP	4,334	0.00%
18	STEC	11,682	-1.64%
19	TCAP	485	-4.35%
20	THANI	13,671	-2.91%
21	WHAUP	8,564	-5.29%
22	STPI	22,913	-5.00%
23	SAWAD	14,559	-8.33%
24	TQM	6,216	-13.60%
25	UNIQ	5,307	-18.30%
26	S	13,219	-18.90%
27	BCP	4,031	14.17%
28	PTT	16,960	9.76%
29	BTS	14,103	9.09%
30	CKP	14,226	7.88%

Top Gainers OI (%chg)

STOCK	OI	%Daily Top OI Change	STOCK	OI	%5 Day Top OI Change
BLA	5,954	38.50%	INTUCH	1,863	25.03%
BCH	6,111	24.43%	TASCO	1,879	18.03%
BAY	719	0.00%	BAY	719	1.99%
TTCL	5,110	0.00%	HANA	1,828	-0.22%
BPP	1,822	0.11%	TVO	520	0.00%
SPCG	20	0.00%	SPCG	20	0.00%
TVO	520	0.00%	EASTW	556	0.00%
LH	8,183	6.66%	BBL	8,527	13.94%
BCP	4,031	0.02%	TRUE	30,280	-14.05%
QH	15,138	0.00%	QH	15,138	-5.81%
VNG	9,258	0.03%	TISCO	1,324	-36.38%
KTC	52,079	0.43%	CK	2,357	-7.64%
BEC	41,148	-0.24%	CPALL	14,346	-6.55%
TTW	1,186	-0.42%	PTT	16,960	-10.74%
EASTW	556	-0.54%	VNG	9,258	-5.17%

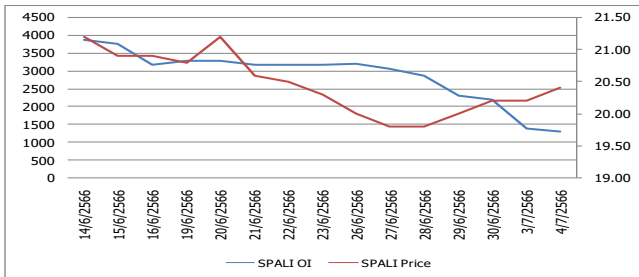
Source: TQ Pro

Top Loser OI (%chg)

STOCK	OI	%Daily Top OI Change	STOCK	OI	%5 Day Top OI Change
LPN	1,910	-44.00%	S	13,219	-71.46%
TCAP	485	-29.30%	ICHI	7,029	-66.52%
ESSO	16,621	-33.87%	SPRC	1,641	-47.42%
CENDEL	1,187	-20.71%	LPN	1,910	-63.46%
CHG	8,630	2.35%	AWC	5,760	-55.76%
KEX	3,854	-33.11%	SPALI	1,309	-57.33%
SPRC	1,641	46.26%	GULF	13,732	-58.89%
BH	1,063	-30.66%	UNIQ	5,307	-58.58%
IVL	12,043	-24.45%	CENDEL	1,187	-61.27%
WHAUP	8,564	-29.01%	BEAUTY	26,575	-55.56%
IRPC	24,871	-29.19%	GFPT	5,947	-52.29%
BEM	10,352	-34.77%	ERW	4,170	-37.46%
SGP	255	-28.17%	BCH	6,111	-52.50%
OR	6,028	-21.58%	WHAUP	8,564	-53.87%
CRC	2,513	-14.09%	TCAP	485	-51.01%

หุ้นที่มีทิศทาง ราคาและ OI ที่น่าจับตามอง

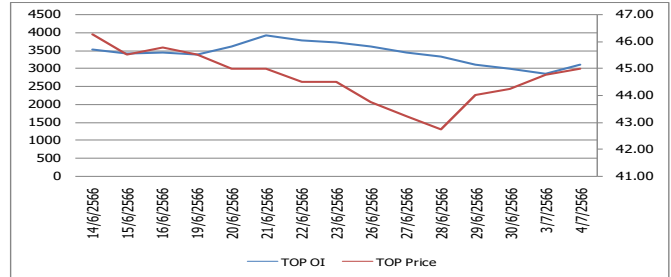
OI Trend SPALI



Recommend : Short
Support : 20.00

Resistance : 21.00
Stop-Loss : 21.50

OI Trend TOP



Recommend : Long
Support : 44.00

Resistance : 46.00
Stop-Loss : 43.00

Source: KINGSFORD

APICHAJ RAOMANACHAI No. 002939
NUT KAEWBORISUTSAKUL Asst. Derivatives Analyst

ข้อมูลในเอกสารฉบับนี้ รวบรวมมาจากแหล่งข้อมูลที่น่าเชื่อถือ อย่างไรก็ดี บริษัทหลักทรัพย์ คิงส์ฟอร์ด จำกัด (มหาชน) ไม่สามารถที่จะยืนยันหรือรับรองความถูกต้องของข้อมูลเหล่านี้ได้ ไม่ว่าประการใด ๆ บทวิเคราะห์ในเอกสารนี้ จัดทำขึ้นโดยอ้างอิงหลักการทางวิชาการเกี่ยวกับหลักการวิเคราะห์ และมิได้เป็นการชี้นำ หรือเสนอแนะให้ซื้อหรือขายหลักทรัพย์ใด ๆ การตัดสินใจซื้อหรือขายหลักทรัพย์ใด ๆ ของผู้อ่าน ไม่ว่าจะเกิดจากการอ่านบทความในเอกสารนี้หรือไม่ก็ตาม ล้วนเป็นผลจากการใช้วิจารณญาณของผู้อ่าน โดยไม่มีส่วนเกี่ยวข้องกับหรือหนีงหน้ะผูกพันใด ๆ กับ บริษัทหลักทรัพย์ คิงส์ฟอร์ด จำกัด(มหาชน) ไม่ว่ากรณีใด

Short Sales



KINGSFORD

มูลค่าการขายชอร์ต ณ วันที่ 04 กรกฎาคม 2566

หลักทรัพย์	ปริมาณหุ้นที่ขายชอร์ต (หุ้น)	มูลค่าการขายชอร์ต (บาท)	%เทียบมูลค่าซื้อขายตลาดรวม
7UP	218,500	98,325	0.57%
AAI	131,700	467,778	2.58%
AAV	523,400	1,413,180	2.74%
ACE	56,700	110,147	0.31%
ACE-R	500	980	0.00%
ADVANC	887,100	186,870,000	11.85%
ADVANC-R	729,600	154,286,400	9.75%
AEONTS	6,700	1,245,900	1.30%
AEONTS-R	13,100	2,442,350	2.55%
AGE	53,600	136,706	1.47%
AH	28,400	980,675	4.12%
AH-R	31,000	1,069,550	4.50%
AIT	102,200	519,295	6.42%
AMATA	416,100	9,268,060	4.22%
AMATA-R	749,200	16,866,480	7.60%
AOT	1,907,700	136,684,275	14.98%
AOT-R	673,600	48,240,425	5.29%
AP	71,200	830,920	1.45%
AP-R	429,200	4,986,050	8.76%
AS	24,500	280,360	6.11%
ASIAN	26,000	217,870	1.98%
ASK	4,300	109,650	0.89%
ASP	6,900	19,458	1.57%
ASW	24,900	202,935	6.09%
AU-R	37,000	371,485	4.18%
AUCT	29,300	278,995	2.35%
AUCT-R	20,500	194,450	1.64%
AURA	12,100	183,920	1.04%
AWC	943,500	4,604,510	3.62%
AWC-R	3,547,000	17,285,054	13.61%
BA	72,800	1,137,580	2.40%
BA-R	14,900	232,070	0.49%
BAFS	5,000	163,750	4.05%
BAM	376,700	4,071,480	3.79%
BAM-R	921,600	9,953,280	9.28%
BANPU	5,575,800	50,557,315	7.57%
BANPU-R	7,526,900	68,106,360	10.22%
BAY	20,000	615,000	5.21%
BAY-R	16,800	520,025	4.37%
BBGI-R	100	510	0.09%
BBIK-R	5,900	668,300	1.15%
BBL	757,700	121,683,100	8.15%
BBL-R	74,600	11,974,950	0.80%
BCH	208,000	3,672,340	5.94%
BCH-R	601,200	10,626,520	17.16%
BCP	262,900	9,465,775	6.21%
BCP-R	239,500	8,632,150	5.65%
BCPG	133,300	1,218,555	3.02%
BCPG-R	326,500	2,987,475	7.39%
BDMS	2,923,200	80,588,625	6.86%
BDMS-R	2,123,700	58,401,750	4.99%
BE8	10,700	457,425	0.56%
BEAUTY	291,500	164,607	2.17%
BEC	62,800	521,230	1.93%
BEC-R	150,300	1,243,100	4.62%

ข้อมูลในเอกสารฉบับนี้ รวบรวมมาจากแหล่งข้อมูลที่เชื่อถือได้ อย่างไรก็ตาม บริษัทหลักทรัพย์ คิงส์ฟอร์ด จำกัด (มหาชน) ไม่สามารถที่จะยืนยันหรือรับรองความถูกต้องของข้อมูลเหล่านั้นได้ ไม่ว่าประการใด ๆ บทวิเคราะห์ในเอกสารนี้ จัดทำขึ้นโดยอ้างอิงหลักเกณฑ์ทางวิชาการเกี่ยวกับหลักการวิเคราะห์ และมีได้เป็นการชี้แนะ หรือเสนอแนะให้ซื้อหรือขายหลักทรัพย์ใด ๆ การตัดสินใจหรือซื้อขายหลักทรัพย์ใด ๆ ของผู้อ่าน ไม่ว่าจะเกิดจากการอ่านบทความในเอกสารนี้หรือไม่ก็ตาม ล้วนเป็นผลจากการใช้วิจารณญาณของผู้อ่าน โดยไม่มีส่วนเกี่ยวข้องกับหรือพันธะผูกพันใด ๆ กับ บริษัทหลักทรัพย์ คิงส์ฟอร์ด จำกัด (มหาชน) ไม่ว่ากรณีใด

Short Sales



KINGSFORD

มูลค่าการขายชอร์ต ณ วันที่ 04 กรกฎาคม 2566

หลักทรัพย์	ปริมาณหุ้นที่ขายชอร์ต (หุ้น)	มูลค่าการขายชอร์ต (บาท)	%เทียบมูลค่าซื้อขายตลาดรวม
BEM	1,482,800	12,646,775	6.33%
BEM-R	1,890,700	16,107,905	8.07%
BGRIM	274,600	9,561,900	3.93%
BGRIM-R	861,900	30,271,025	12.34%
BH	194,500	43,747,300	10.70%
BH-R	75,000	16,842,900	4.12%
BJC	102,600	3,559,300	2.46%
BJC-R	552,900	19,238,025	13.26%
BLA	83,100	2,037,930	2.21%
BLA-R	277,700	6,812,680	7.40%
BOL	51,600	515,625	11.36%
BOL-R	700	6,965	0.15%
BPP	41,800	609,950	3.46%
BPP-R	72,000	1,048,700	5.95%
BRI	37,500	326,790	0.81%
BRR	22,100	120,535	2.73%
BTG	62,900	1,783,150	5.59%
BTG-R	41,300	1,182,875	3.67%
BTS	1,455,500	11,185,585	4.28%
BTS-R	6,432,900	49,791,090	18.90%
BYD	87,800	550,660	2.32%
BYD-R	85,000	529,780	2.25%
CBG	120,500	7,849,525	3.17%
CBG-R	595,500	38,853,675	15.67%
CENTEL	804,100	39,467,250	18.73%
CENTEL-R	363,000	17,878,875	8.45%
CHAYO	137,900	878,170	2.20%
CHG	958,700	2,876,100	3.94%
CHG-R	1,370,800	4,112,400	5.64%
CK	148,700	2,939,220	4.23%
CK-R	424,700	8,408,810	12.07%
CKP	176,700	630,430	5.35%
CKP-R	125,300	445,596	3.79%
COM7	2,551,700	70,141,650	16.77%
COM7-R	454,400	12,490,500	2.99%
CPALL	1,167,400	73,625,825	6.97%
CPALL-R	1,146,600	72,530,875	6.84%
CPAXT	144,600	4,988,700	1.54%
CPAXT-R	174,700	6,054,575	1.87%
CPF	111,900	2,216,180	1.27%
CPF-R	1,449,900	28,774,320	16.51%
CPN	679,100	44,635,425	9.21%
CPN-R	1,175,700	77,864,850	15.94%
CRC	950,900	38,053,150	3.70%
CRC-R	1,407,900	56,774,100	5.48%
DCC	47,900	96,758	4.04%
DCC-R	7,600	15,224	0.64%
DELTA	130,000	12,275,000	2.92%
DELTA-R	79,500	7,546,975	1.78%
DITTO	36,300	1,159,100	0.71%
DITTO-R	348,000	11,032,050	6.77%
DMT	64,800	754,250	9.32%
DOHOME	456,800	5,544,440	5.41%
DOHOME-R	51,000	616,340	0.60%
DUSIT	5,100	58,650	1.22%

ข้อมูลในเอกสารฉบับนี้ รวบรวมมาจากแหล่งข้อมูลที่เชื่อถือได้ อย่างไรก็ตาม บริษัทหลักทรัพย์ คิงส์ฟอร์ด จำกัด (มหาชน) ไม่สามารถที่จะยืนยันหรือรับรองความถูกต้องของข้อมูลเหล่านี้ได้ ไม่ว่าประการใด ๆ บทวิเคราะห์ในเอกสารนี้ จัดทำขึ้นโดยอ้างอิงหลักเกณฑ์ทางวิชาการเกี่ยวกับหลักการวิเคราะห์ และมีได้เป็นการชี้แนะ หรือเสนอแนะให้ซื้อหรือขายหลักทรัพย์ใด ๆ การตัดสินใจซื้อหรือขายหลักทรัพย์ใด ๆ ของผู้อ่าน ไม่ว่าจะเกิดจากการอ่านบทความในเอกสารนี้หรือไม่ก็ตาม ล้วนเป็นผลจากการใช้วิจารณญาณของผู้อ่าน โดยไม่มีส่วนเกี่ยวข้องกับหรือพึ่งพิงผูกพันใด ๆ กับ บริษัทหลักทรัพย์ คิงส์ฟอร์ด จำกัด (มหาชน) ไม่ว่ากรณีใด

Short Sales



KINGSFORD

มูลค่าการขายชอร์ต ณ วันที่ 04 กรกฎาคม 2566

หลักทรัพย์	ปริมาณหุ้นที่ขายชอร์ต (หุ้น)	มูลค่าการขายชอร์ต (บาท)	%เทียบมูลค่าซื้อขายตลาดรวม
EA	338,000	19,135,750	4.08%
EA-R	714,800	40,360,825	8.63%
EASTW	15,400	66,298	6.30%
EASTW-R	500	2,152	0.20%
EGCO	74,300	9,709,350	3.80%
EGCO-R	338,500	44,091,350	17.30%
EKH	10,700	85,065	1.66%
EPG	53,100	369,250	4.15%
EPG-R	164,100	1,140,760	12.81%
ERW	1,069,400	5,035,312	13.34%
ESSO-R	88,900	786,765	2.60%
ETC	78,800	227,766	2.24%
FORTH	65,000	1,804,850	6.42%
FORTH-R	1,900	52,600	0.19%
FSMART	23,000	203,330	1.73%
FSMART-R	2,300	20,330	0.17%
GFPT	496,700	6,415,890	6.74%
GFPT-R	955,200	12,274,940	12.97%
GLOBAL	479,300	7,690,320	4.57%
GLOBAL-R	494,800	7,984,800	4.72%
GPSC	93,500	5,134,425	1.41%
GPSC-R	774,500	42,254,725	11.70%
GULF	2,335,300	109,217,400	9.65%
GULF-R	1,677,300	78,661,950	6.93%
GUNKUL	423,100	1,356,146	2.26%
HANA	272,700	12,700,475	3.82%
HANA-R	688,600	31,930,925	9.64%
HENG	20,600	54,160	1.17%
HMPRO	2,143,000	30,072,500	11.70%
HMPRO-R	1,186,600	16,694,780	6.48%
HTC	15,800	573,275	3.74%
ICHI	190,000	2,629,560	2.63%
ICHI-R	734,900	10,203,110	10.19%
ILM	45,700	962,330	3.04%
ILM-R	11,400	246,380	0.76%
INTUCH	398,100	28,551,900	6.72%
INTUCH-R	679,300	48,780,200	11.47%
IRPC	1,666,700	3,896,510	8.56%
IRPC-R	253,800	592,314	1.30%
ITC	136,500	2,316,800	0.47%
ITC-R	93,300	1,594,630	0.32%
ITD-R	8,400	11,172	0.34%
IVL	1,072,800	36,852,600	11.04%
IVL-R	1,683,800	57,769,725	17.33%
JAS-R	14,300	19,023	0.09%
JMART	905,000	15,726,890	2.22%
JMART-R	4,344,800	75,605,020	10.66%
JMT	233,100	8,987,050	1.27%
JMT-R	317,300	12,224,250	1.73%
JTS	3,300	101,475	0.59%
KAMART	81,700	1,049,440	2.01%
KBANK	445,900	59,257,750	2.41%
KBANK-R	812,500	107,937,650	4.38%
KBSPIF	11,900	108,885	28.13%

ข้อมูลในเอกสารฉบับนี้ รวบรวมมาจากแหล่งข้อมูลที่เชื่อถือได้ อย่างไรก็ตาม บริษัทหลักทรัพย์ คิงส์ฟอร์ด จำกัด (มหาชน) ไม่สามารถที่จะยืนยันหรือรับรองความถูกต้องของข้อมูลเหล่านั้นได้ ไม่ว่าประการใด ๆ บทวิเคราะห์ในเอกสารนี้ จัดทำขึ้นโดยอ้างอิงหลักเกณฑ์ทางวิชาการเกี่ยวกับหลักการวิเคราะห์ และมีได้เป็นการชี้แนะ หรือเสนอแนะให้ซื้อหรือขายหลักทรัพย์ใด ๆ การตัดสินใจซื้อหรือขายหลักทรัพย์ใด ๆ ของผู้อ่าน ไม่ว่าจะเกิดจากการอ่านบทความในเอกสารนี้หรือไม่ก็ตาม ล้วนเป็นผลจากการใช้วิจารณญาณของผู้อ่าน โดยไม่มีส่วนเกี่ยวข้องกับหรือพันธะผูกพันใด ๆ กับ บริษัทหลักทรัพย์ คิงส์ฟอร์ด จำกัด (มหาชน) ไม่ว่ากรณีใด

Short Sales



KINGSFORD

มูลค่าการขายชอร์ต ณ วันที่ 04 กรกฎาคม 2566

หลักทรัพย์	ปริมาณหุ้นที่ขายชอร์ต (หุ้น)	มูลค่าการขายชอร์ต (บาท)	%เทียบมูลค่าซื้อขายตลาดรวม
KCE	652,700	25,162,525	13.40%
KCE-R	552,000	21,272,825	11.33%
KEX	190,400	1,909,195	6.89%
KEX-R	84,900	850,275	3.07%
KKP	137,400	8,379,675	4.35%
KKP-R	82,800	5,035,900	2.62%
KLINIQ	5,300	202,725	0.58%
KLINIQ-R	6,800	259,725	0.75%
KSL	125,300	385,924	4.09%
KSL-R	98,200	301,684	3.20%
KTB	1,530,700	29,755,840	6.14%
KTB-R	334,600	6,491,250	1.34%
KTC	162,200	8,024,250	4.75%
KTC-R	285,000	14,212,175	8.35%
LANNA	68,000	1,013,200	9.28%
LANNA-R	36,600	547,170	5.00%
LH	2,393,300	20,299,690	5.16%
LH-R	4,002,100	34,111,200	8.63%
LHFG	79,600	88,356	1.09%
LPN	17,500	72,280	1.16%
LPN-R	94,900	392,788	6.31%
M	5,100	239,400	2.23%
M-R	16,700	778,250	7.29%
MAJOR	90,700	1,329,680	2.26%
MAJOR-R	197,500	2,901,750	4.92%
MBK	185,200	3,112,310	11.78%
MBK-R	224,700	3,780,060	14.30%
MC	81,100	990,060	5.18%
MEGA	16,300	621,625	2.19%
MEGA-R	96,100	3,671,325	12.94%
MGC-R	11,300	91,455	0.64%
MINT	1,349,800	46,310,825	10.09%
MINT-R	198,600	6,808,350	1.48%
MOSHI-R	63,000	3,407,250	3.81%
MTC	686,900	27,328,000	7.47%
MTC-R	1,113,900	44,652,525	12.12%
MTI	100	11,100	2.00%
NER	70,500	324,540	2.28%
NEX	10,000	99,000	0.10%
NEX-R	2,300	23,230	0.02%
NOBLE	40,400	173,674	3.90%
NOBLE-R	6,900	29,658	0.67%
NRF	71,800	386,005	2.95%
NSL	3,900	89,700	0.59%
NTV	3,100	117,025	16.67%
ONEE	590,600	3,007,845	7.69%
OR	414,500	8,835,550	1.42%
OR-R	153,800	3,245,180	0.53%
ORI	360,200	3,751,510	3.39%
ORI-R	555,600	5,749,650	5.23%
OSP	434,700	12,606,300	6.60%
OSP-R	807,900	23,415,825	12.27%
PCC	41,800	138,198	1.51%
PLANB	167,500	1,384,840	2.27%

ข้อมูลในเอกสารฉบับนี้ รวบรวมมาจากแหล่งข้อมูลที่เชื่อถือได้ อย่างไรก็ตาม บริษัทหลักทรัพย์ คิงส์ฟอร์ด จำกัด (มหาชน) ไม่สามารถที่จะยืนยันหรือรับรองความถูกต้องของข้อมูลเหล่านี้ได้ ไม่ว่าประการใด ๆ บทวิเคราะห์ในเอกสารนี้ จัดทำขึ้นโดยอ้างอิงหลักเกณฑ์ทางวิชาการเกี่ยวกับหลักการวิเคราะห์ และมีได้เป็นการชี้แนะ หรือเสนอแนะให้ซื้อหรือขายหลักทรัพย์ใด ๆ การตัดสินใจซื้อหรือขายหลักทรัพย์ใด ๆ ของผู้อ่าน ไม่ว่าจะเกิดจากการอ่านบทความในเอกสารนี้หรือไม่ก็ตาม ล้วนเป็นผลจากการใช้วิจารณญาณของผู้อ่าน โดยไม่มีส่วนเกี่ยวข้องกับหรือพันธะผูกพันใด ๆ กับ บริษัทหลักทรัพย์ คิงส์ฟอร์ด จำกัด (มหาชน) ไม่ว่ากรณีใด

Short Sales



KINGSFORD

มูลค่าการขายชอร์ต ณ วันที่ 04 กรกฎาคม 2566

หลักทรัพย์	ปริมาณหุ้นที่ขายชอร์ต (หุ้น)	มูลค่าการขายชอร์ต (บาท)	%เทียบมูลค่าซื้อขายตลาดรวม
PLANB-R	314,600	2,605,265	4.26%
PLAT	15,800	53,176	1.96%
PLAT-R	32,100	108,384	3.98%
PR9	9,100	162,610	2.32%
PR9-R	20,700	370,370	5.27%
PRIME	44,000	58,080	1.13%
PRM	75,900	466,785	4.75%
PSH	17,500	228,020	1.60%
PSH-R	36,900	480,670	3.38%
PSL	333,200	3,113,200	3.68%
PSL-R	314,800	2,921,715	3.47%
PTG	128,100	1,549,540	1.76%
PTG-R	417,300	5,051,470	5.72%
PTL	26,300	371,830	4.17%
PTT	5,795,900	194,992,475	13.63%
PTT-R	1,205,800	40,454,650	2.83%
PTTEP	637,000	95,598,450	11.54%
PTTEP-R	521,100	78,204,650	9.44%
PTTGC	414,800	15,830,725	4.44%
PTTGC-R	373,300	14,239,575	3.99%
RAM	1,200	52,200	1.04%
RAM-R	1,200	52,500	1.04%
RATCH	572,100	20,979,775	9.05%
RATCH-R	835,500	30,526,100	13.22%
RBF	105,900	1,172,050	3.15%
RBF-R	73,100	802,410	2.18%
RCL	56,500	1,381,220	2.15%
RCL-R	2,200	53,860	0.08%
ROJNA	8,600	48,160	0.20%
RS	24,300	340,200	0.88%
RS-R	224,200	3,133,800	8.08%
S	59,800	79,680	1.28%
S-R	223,000	297,433	4.78%
SABINA-R	5,600	142,750	0.55%
SABUY	261,200	2,462,490	1.15%
SABUY-R	314,400	2,861,870	1.38%
SAK-R	3,200	16,800	0.23%
SAMART	105,100	617,460	2.13%
SAPPE	200	16,200	0.02%
SAPPE-R	14,200	1,196,175	1.67%
SAT	19,200	364,800	1.69%
SAT-R	61,100	1,160,500	5.37%
SAWAD	894,500	43,965,100	6.29%
SAWAD-R	679,900	33,528,775	4.78%
SC	194,500	867,470	1.92%
SC-R	49,100	218,986	0.48%
SCAP-R	300	1,356	0.03%
SCB	180,000	19,610,000	0.92%
SCB-R	5,300	575,050	0.03%
SCC	50,900	16,627,200	2.73%
SCC-R	119,200	39,019,100	6.40%
SCCC	1,300	181,350	1.74%
SCCC-R	4,800	671,300	6.43%
SCGP	744,700	27,614,000	14.15%
SCGP-R	310,300	11,506,075	5.90%
SCN	14,600	22,046	9.24%

ข้อมูลในเอกสารฉบับนี้ รวบรวมมาจากแหล่งข้อมูลที่เชื่อถือได้ อย่างไรก็ตาม บริษัทหลักทรัพย์ คิงส์ฟอร์ด จำกัด (มหาชน) ไม่สามารถที่จะยืนยันหรือรับรองความถูกต้องของข้อมูลเหล่านี้ได้ ไม่ว่าประการใด ๆ บทวิเคราะห์ในเอกสารนี้ จัดทำขึ้นโดยอ้างอิงหลักเกณฑ์ทางวิชาการเกี่ยวกับหลักการวิเคราะห์ และมีได้เป็นการชี้แนะ หรือเสนอแนะให้ซื้อหรือขายหลักทรัพย์ใด ๆ การตัดสินใจซื้อหรือขายหลักทรัพย์ใด ๆ ของผู้อ่าน ไม่ว่าจะเกิดจากการอ่านบทความในเอกสารนี้หรือไม่ก็ตาม ล้วนเป็นผลจากการใช้วิจารณญาณของผู้อ่าน โดยไม่มีส่วนเกี่ยวข้องกับหรือพันธะผูกพันใด ๆ กับ บริษัทหลักทรัพย์ คิงส์ฟอร์ด จำกัด (มหาชน) ไม่ว่ากรณีใด

Short Sales



KINGSFORD

มูลค่าการขายชอร์ต ณ วันที่ 04 กรกฎาคม 2566

หลักทรัพย์	ปริมาณหุ้นที่ขายชอร์ต (หุ้น)	มูลค่าการขายชอร์ต (บาท)	%เทียบมูลค่าซื้อขายตลาดรวม
SGP-R	13,600	115,290	9.49%
SHR	215,500	685,762	3.14%
SHR-R	225,200	723,380	3.28%
SINGER	421,500	3,982,340	4.82%
SINGER-R	211,000	2,009,910	2.41%
SIRI	8,204,100	15,728,860	4.60%
SIRI-R	5,694,800	10,887,961	3.20%
SIS	7,400	129,500	1.48%
SISB	40,800	1,535,075	3.62%
SISB-R	55,800	2,108,425	4.95%
SJWD	133,600	2,114,670	3.98%
SKY	10,200	252,240	1.00%
SKY-R	300	7,320	0.03%
SMPC	2,800	30,800	5.41%
SNC	10,100	103,020	2.13%
SNNP	62,500	1,477,060	0.64%
SNNP-R	216,700	5,061,330	2.22%
SPA	21,300	251,340	0.98%
SPALI	149,100	3,049,550	7.60%
SPRC	759,600	6,067,300	3.34%
SPRC-R	2,171,800	17,302,800	9.55%
SSP-R	15,700	123,405	3.45%
STA	67,200	1,138,810	1.99%
STA-R	358,700	6,073,380	10.63%
STANLY	2,200	426,900	0.86%
STANLY-R	15,300	2,947,450	5.99%
STAR5001	2	63	0.01%
STEC	657,800	5,752,265	11.12%
STEC-R	258,700	2,294,845	4.37%
STGT	247,100	1,825,670	4.70%
STGT-R	26,000	194,680	0.49%
STPI	10,700	36,224	1.53%
SUSCO	64,700	223,560	1.60%
SYNEX	4,500	54,900	3.14%
TASCO	110,400	2,058,070	5.65%
TASCO-R	28,300	524,940	1.45%
TCAP	91,400	4,530,925	3.79%
TCAP-R	146,800	7,277,400	6.09%
TEAMG-R	66,300	463,090	2.16%
TFG	151,000	620,208	1.54%
TFG-R	797,400	3,278,262	8.12%
TGE	15,900	22,543	1.53%
THANI	210,500	698,860	2.13%
THANI-R	417,800	1,386,422	4.22%
THCOM	98,200	1,122,240	1.07%
THCOM-R	70,900	807,750	0.78%
THG-R	43,300	2,976,875	16.96%
TIDLOR	1,065,300	25,430,880	3.51%
TIDLOR-R	1,046,200	25,147,180	3.45%
TIPH	10,400	439,550	3.25%
TIPH-R	16,700	708,075	5.22%
TISCO	177,600	17,198,850	7.54%
TISCO-R	264,500	25,603,850	11.23%
TKC	4,000	87,760	0.81%
TKN	110,100	1,188,000	2.59%
TKN-R	64,400	691,740	1.51%

ข้อมูลในเอกสารฉบับนี้ รวบรวมมาจากแหล่งข้อมูลที่เชื่อถือได้ อย่างไรก็ตาม บริษัทหลักทรัพย์ คิงส์ฟอร์ด จำกัด (มหาชน) ไม่สามารถที่จะยืนยันหรือรับรองความถูกต้องของข้อมูลเหล่านี้ได้ ไม่ว่าประการใด ๆ บทวิเคราะห์ในเอกสารนี้ จัดทำขึ้นโดยอ้างอิงหลักเกณฑ์ทางวิชาการเกี่ยวกับหลักการวิเคราะห์ และมีได้เป็นการชี้แนะ หรือเสนอแนะให้ซื้อหรือขายหลักทรัพย์ใด ๆ การตัดสินใจซื้อหรือขายหลักทรัพย์ใด ๆ ของผู้อ่าน ไม่ว่าจะเกิดจากการอ่านบทความในเอกสารนี้หรือไม่ก็ตาม ล้วนเป็นผลจากการใช้วิจารณญาณของผู้อ่าน โดยไม่มีส่วนเกี่ยวข้องกับหรือพึ่งพิงผูกพันใด ๆ กับ บริษัทหลักทรัพย์ คิงส์ฟอร์ด จำกัด (มหาชน) ไม่ว่ากรณีใด

Short Sales



KINGSFORD

มูลค่าการขายชอร์ต ณ วันที่ 04 กรกฎาคม 2566

หลักทรัพย์	ปริมาณหุ้นที่ขายชอร์ต (หุ้น)	มูลค่าการขายชอร์ต (บาท)	%เทียบมูลค่าซื้อขายตลาดรวม
TKS	21,100	191,205	4.70%
TLI	5,220,500	61,271,820	18.01%
TOA	24,300	662,175	2.38%
TOA-R	40,700	1,109,075	3.99%
TOP	201,800	9,147,250	2.04%
TOP-R	681,400	30,857,500	6.88%
TPIPL	35,700	53,193	1.17%
TPIPL-R	87,600	130,524	2.88%
TQM	4,700	128,075	2.09%
TRUE	2,001,200	13,308,630	3.19%
TRUE-R	1,591,800	10,462,610	2.54%
TSE	28,800	64,512	1.66%
TTA	25,600	171,520	1.27%
TTA-R	32,500	218,820	1.61%
TTB	46,370,200	72,417,056	10.49%
TTCL	8,700	34,452	0.33%
TTW	53,100	458,215	8.88%
TTW-R	35,900	310,160	6.00%
TU	5,228,300	66,483,080	11.83%
TU-R	1,163,700	14,724,730	2.63%
TVO	2,700	68,175	1.59%
UTP	3,100	34,410	0.81%
UVAN	3,300	28,050	0.38%
VGI	756,000	2,339,916	4.90%
VGI-R	200,000	623,402	1.30%
VIBHA	37,800	95,256	13.34%
WARRIX-R	52,000	476,415	0.90%
WHA	12,127,100	56,612,000	9.80%
WHA-R	3,623,100	16,857,944	2.93%
WHAUP-R	162,100	582,716	11.33%
WICE	28,600	244,660	2.23%
WORK	1,100	16,060	4.01%
WP	44,800	223,591	0.15%
XO	8,200	195,570	0.12%
XO-R	223,600	5,316,350	3.19%
XPG	224,700	229,194	0.69%
XPG-R	700	725	0.00%

หมายเหตุ - ไม่รวมรายการขายชอร์ตของสมาชิกที่เป็นผู้ร่วมค้ำหน่วยลงทุนหรือผู้ดูแลสภาพคล่องของหน่วยลงทุนของกองทุนรวมอีทีเอฟเพื่อบัญชีบริษัทประเภทเพื่อทำกำไรจากส่วนต่างของราคาหรือเพื่อดูแลสภาพคล่อง แล้วแต่กรณี

ข้อมูลในเอกสารฉบับนี้ รวบรวมมาจากแหล่งข้อมูลที่เชื่อถือได้ อย่างไรก็ตาม บริษัทหลักทรัพย์ คิงส์ฟอร์ด จำกัด (มหาชน) ไม่สามารถที่จะยืนยันหรือรับรองความถูกต้องของข้อมูลเหล่านี้ได้ ไม่ว่าประการใด ๆ บทวิเคราะห์ในเอกสารนี้ จัดทำขึ้นโดยอ้างอิงหลักเกณฑ์ทางวิชาการเกี่ยวกับหลักการวิเคราะห์ และมีได้เป็นการชี้แนะ หรือเสนอแนะให้ซื้อหรือขายหลักทรัพย์ใด ๆ การตัดสินใจซื้อหรือขายหลักทรัพย์ใด ๆ ของผู้อ่าน ไม่ว่าจะเกิดจากการอ่านบทความในเอกสารนี้หรือไม่ก็ตาม ล้วนเป็นผลจากการใช้วิจารณญาณของผู้อ่าน โดยไม่มีส่วนเกี่ยวข้องกับหรือพึ่งพิงผูกพันใด ๆ กับ บริษัทหลักทรัพย์ คิงส์ฟอร์ด จำกัด (มหาชน) ไม่ว่ากรณีใด

Stock Calendar



KINGSFORD

รายงานการเปลี่ยนแปลงการถือหลักทรัพย์ของผู้บริหาร (แบบ 59-2) ประจำวันที่ 04 กรกฎาคม 2566

ชื่อผู้บริหาร	ประเภทหลักทรัพย์	วันที่ได้มา / จำนวน	จำนวน	ราคา	วิธีการ ได้มา/หน่วย	
KC	นาย อมรศักดิ์ วิเศษภูวดิพงษ์	หุ้นสามัญ	03/07/2566	1,770,000	0.10	ซื้อ
ZIGA	นาย ศุภกิจ งามจิตรเจริญ	หุ้นสามัญ	29/06/2566	50,000	1.66	ซื้อ
ZIGA	นาย ศุภกิจ งามจิตรเจริญ	หุ้นสามัญ	30/06/2566	300,000	1.88	ซื้อ
SIMAT	นาย บุญเลิศ เอี้ยวพรชัย	หุ้นสามัญ	03/07/2566	173,100	1.68	ซื้อ
TSTE	นาย ประภาส ชุตินวาทพันธ์	หุ้นสามัญ	03/07/2566	30,000	9.59	ซื้อ
TFMAMA	นาย กัธร ดติยแก้ว	หุ้นสามัญ	26/06/2566	50,000	180.00	โอน
NEX	นาย คณิสสร ศรีวัชรประภา	หุ้นสามัญ	29/06/2566	4,800,000	10.00	ซื้อ
BTG	นาย ทวีศักดิ์ กอนันตกุล	หุ้นสามัญ	30/06/2566	1,000	28.25	ซื้อ
PRINC	นาย สาธิต วิทยาการ	หุ้นสามัญ	04/07/2566	2,184,400	4.16	ซื้อ
PEACE	นาย พิสิฐ ปัญจคุณภรณ์	หุ้นสามัญ	03/07/2566	17,200	4.02	ซื้อ
PRTR	นางสาว ริศรา เจริญพานิช	หุ้นสามัญ	03/07/2566	150,000	5.98	ซื้อ
MOONG	นาง พรพิมล สุวรรณขจิต	หุ้นสามัญ	28/06/2566	10,000	2.02	ซื้อ
MJD	นางสาว เพชรลดา พูลวรลักษณ์	หุ้นสามัญ	29/06/2566	200,000	1.38	ซื้อ
RPH	นาง จิราภรณ์ ศรีนัครินทร์	หุ้นสามัญ	26/06/2566	10,000	6.00	ซื้อ
RPH	นาย วัลลภ เหล่าไพบุลอย	หุ้นสามัญ	04/07/2566	10,500	6.05	ซื้อ
WARRIX	นาย วิศัลย์ วนะศักดิ์ศรีสกุล	หุ้นสามัญ	03/07/2566	300,000	9.11	ซื้อ
WARRIX	นาย สง่า ตั้งจันสิริ	หุ้นสามัญ	03/07/2566	100,000	9.10	ซื้อ
STA	นาย วิชญ์พล สิ้นเจริญกุล	หุ้นสามัญ	03/07/2566	30,000	16.50	ซื้อ
AMARC	นาย อังกูร ฉันทนาวานิช	หุ้นสามัญ	29/06/2566	4,000	1.94	ซื้อ
AMARC	นาย อังกูร ฉันทนาวานิช	หุ้นสามัญ	03/07/2566	4,800	2.01	ซื้อ
SKN	นาง กิตติยา นิบเลอร์	หุ้นสามัญ	03/07/2566	25,000	4.36	ซื้อ
SKN	นาง กิตติยา นิบเลอร์	หุ้นสามัญ	03/07/2566	700	4.34	ซื้อ
SKN	นาง กิตติยา นิบเลอร์	หุ้นสามัญ	03/07/2566	25,000	4.38	ซื้อ
STI	นาย รัชสรรค์ พัชราภิตติ	หุ้นสามัญ	30/06/2566	20,000	4.48	ซื้อ
SABUY	นาย ชูเกียรติ รุจนพรพิง	หุ้นสามัญ	29/06/2566	2,000,000	8.80	ซื้อ
SABUY	นาย ชูเกียรติ รุจนพรพิง	หุ้นสามัญ	30/06/2566	1,000,000	9.07	ขาย
SABUY	นาย ชูเกียรติ รุจนพรพิง	หุ้นสามัญ	30/06/2566	1,350,000	8.97	ขาย
SIRI	นาย ศุภนิจ จัยวัฒน์	หุ้นสามัญ	03/07/2566	400,000	1.92	ซื้อ
RBF	นาง เพ็ชรา รัตนภูมิภิญโญ	หุ้นสามัญ	03/07/2566	131,300	10.70	ซื้อ
SC	นาย ประยงค์ยุทธ อิทธิรัตนชัย	หุ้นสามัญ	30/06/2566	50,000	4.36	ขาย
ALT	นาง ปริญญาภรณ์ ตั้งเผาศักดิ์	หุ้นสามัญ	30/06/2566	400	1.92	ซื้อ
ALT	นาง ปริญญาภรณ์ ตั้งเผาศักดิ์	หุ้นสามัญ	30/06/2566	8,000	1.93	ซื้อ
ALT	นาง ปริญญาภรณ์ ตั้งเผาศักดิ์	หุ้นสามัญ	30/06/2566	1,000	1.94	ซื้อ
ALT	นาง ปริญญาภรณ์ ตั้งเผาศักดิ์	หุ้นสามัญ	30/06/2566	20,000	1.98	ซื้อ
ALT	นาง ปริญญาภรณ์ ตั้งเผาศักดิ์	หุ้นสามัญ	30/06/2566	19,000	1.99	ซื้อ
ALT	นาง ปริญญาภรณ์ ตั้งเผาศักดิ์	หุ้นสามัญ	30/06/2566	10,000	1.96	ซื้อ
ACE	นาย ธีรวัฒน์ ทรงเมตตา	หุ้นสามัญ	30/06/2566	100,000	1.95	ซื้อ
HPT	นาง วรณี เขาว์กิตติโสภณ	หุ้นสามัญ	08/06/2566	500,000	0.70	ขาย
HPT	นาง วรณี เขาว์กิตติโสภณ	หุ้นสามัญ	09/06/2566	200,000	0.70	ซื้อ
HPT	นาง วรณี เขาว์กิตติโสภณ	หุ้นสามัญ	12/06/2566	333,700	0.69	ขาย
HPT	นาง วรณี เขาว์กิตติโสภณ	หุ้นสามัญ	14/06/2566	1,575,000	0.69	ขาย
HPT	นาง วรณี เขาว์กิตติโสภณ	หุ้นสามัญ	14/06/2566	3,000,000	0.68	ขาย

Stock Calendar



KINGSFORD

รายงานการเปลี่ยนแปลงการถือหลักทรัพย์ของผู้บริหาร (แบบ 59-2) ประจำวันที่ 04 กรกฎาคม 2566

	ชื่อผู้บริหาร	ประเภทหลักทรัพย์	วันที่ได้มา / จำนวน	จำนวน	ราคา	วิธีการ ได้มา/หน่าย
HPT	นาง วรณี เขาว์กิตติโสภณ	หุ้นสามัญ	21/06/2566	1,503,400	0.63	ซื้อ
HPT	นาง วรณี เขาว์กิตติโสภณ	หุ้นสามัญ	22/06/2566	1,500,000	0.64	ซื้อ
HPT	นาง วรณี เขาว์กิตติโสภณ	หุ้นสามัญ	23/06/2566	100,000	0.64	ซื้อ
HPT	นาง วรณี เขาว์กิตติโสภณ	หุ้นสามัญ	27/06/2566	700,000	0.64	ซื้อ
HPT	นาง วรณี เขาว์กิตติโสภณ	หุ้นสามัญ	28/06/2566	2,200,000	0.63	ซื้อ

Stock Calendar



KINGSFORD

แบบรายงานการได้มาหรือจำหน่ายหลักทรัพย์ของกิจการ (แบบ 246-2) ประจำวันที่ 03 กรกฎาคม 2566

ชื่อผู้บริหาร	ประเภทหลักทรัพย์	วันที่ได้มา / จำหน่าย	จำนวน	ราคา	วิธีการ ได้มา/หน่าย	
BAFS	บริษัท หลักทรัพย์จัดการกองทุนกรุงศรี จำกัด	ได้มา	หุ้น	4.9886	0.0146	5.0033

Stock Calendar



KINGSFORD

July 2023				
Monday	Tuesday	Wednesday	Thursday	Friday
3	4	5	6	7
	XD OSP (0.80 ๓๓) STANLY (20.00 ๓๓) Shares DV8 604,713,987 Shares		XD UHSC (0.13 ๓๓) QHPR (0.12 ๓๓) Shares PROEN 29,370,350 Shares RABBIT 29,300 Shares SIRI 550,500,000 Shares	XR KC (1:1.7 @0.75 ๓๓)

XD – Excluding Dividend	XD(ST) – Excluding Stock Dividend	XM – Exclude meetings	XN – Ex-Capital Return	XI – Excluding Interest
XP – Excluding Principal	XR – Excluding Right	XW – Excluding Warrant	XS – Excluding Short-term Warrant	XA – Excluding All
XE - Excluding Exercise	*ND – No Dividend Payment	PD – Payment Date	XT – Excluding TSR ; @ - price per share / price per unit /	
XD – Excluding Dividend	XD(ST) – Excluding Stock Dividend	XM – Exclude meetings	XN – Ex-Capital Return	XI – Excluding Interest
XP – Excluding Principal	XR – Excluding Right	XW – Excluding Warrant	XS – Excluding Short-term Warrant	XA – Excluding All
XE - Excluding Exercise	*ND – No Dividend Payment	PD – Payment Date	XT – Excluding TSR ; @ - price per share / price per unit /	

NVDR Update

วันที่ 05 กรกฎาคม 2566

Most Active Values (Btmn)

Top 20 Net Buying Value (B m)					Top 20 Net Selling Value (B m)					Month to Date				Year to Date						
ก.ค.- มิ.ย.-66					ก.ค.- มิ.ย.-66					กรกฎาคม 2566				03 ม.ค.-04 ก.ค. 66						
4	3	30	29	28	4	3	30	29	28	Net Buy		Net Sell		Net Buy		Net Sell				
1	SCB	669.4	-254.3	215.7	129.9	67.3	JMART	-165.1	-10.7	5.6	54.2	23.9	SCB	949.43	CPN	(215.27)	CPALL	10,353.0	KBANK	-18,195.4
2	BBL	476.3	187.4	77.2	-168.3	-230.1	LH	-149.8	-118.1	29.9	-49.8	-3.2	KBANK	453.01	JMART	(214.71)	BDMS	4,336.8	AOT	-4,850.1
3	KBANK	265.6	81.8	691.8	-102.5	125.4	CPN	-97.1	-18.1	129.1	102.5	49.2	CPALL	284.67	GULF	(201.00)	CPAXT	4,301.4	BANPU	-4,090.8
4	CPALL	202.8	44.1	159.7	-309.6	90.8	EGCO	-79.3	-15.2	15.0	-48.0	9.4	BBL	222.06	CRC	(198.57)	SCC	3,708.2	PTTEP	-3,879.5
5	SCC	131.8	-121.3	159.1	21.2	149.3	SIRI	-77.5	2.6	136.6	4.4	-22.5	SCC	175.90	LH	(160.44)	TTB	3,367.6	PTT	-3,229.2
6	KTB	91.8	-21.4	86.4	-11.8	-222.0	TOP	-75.2	-1.0	25.3	26.7	-25.7	OR	94.54	PTTEP	(146.06)	SCB	2,957.5	KKP	-3,153.5
7	TISCO	54.2	-21.8	12.8	58.9	18.0	RATCH	-74.2	-93.8	-26.2	-20.5	13.5	KTC	45.29	ADVANC	(144.86)	KTB	2,753.0	CPF	-2,317.0
8	HMPRO	36.7	-42.8	33.0	-46.0	-40.1	ADVANC	-51.1	-48.4	153.9	-72.2	20.0	BCP	45.21	BDMS	(116.38)	BBL	2,568.0	PTTGC	-2,181.3
9	HANA	35.8	16.7	-63.7	-30.9	-45.7	INTUCH	-40.9	-65.7	-21.8	-60.9	27.5	DELTA	43.65	SAWAD	(113.38)	TIDLOR	2,283.5	LH	-2,074.9
10	BCP	28.5	-2.5	1.8	51.5	63.5	BTS	-38.9	-112.9	-11.8	-18.4	-6.7	TISCO	32.81	PTTGC	(112.85)	TASCO	1,837.7	TISCO	-1,851.8
11	PSL	27.7	8.8	0.2	22.8	20.2	PTTEP	-33.2	-31.2	-169.0	154.2	-84.9	RCL	29.66	WHA	(112.02)	TRUEE	1,626.3	HMPRO	-1,574.1
12	RCL	20.8	-53.8	3.5	16.9	-11.8	BH	-31.6	4.2	-67.1	-57.8	-64.8	IRPC	27.89	BTS	(104.64)	JMART	1,289.1	OR	-1,286.8
13	PTT	18.9	9.4	-335.4	-265.3	21.4	AOT	-23.8	-3.5	-99.0	-101.6	145.4	CPAXT	26.44	EGCO	(97.43)	HANA	1,245.0	ESSO	-1,280.1
14	IRPC	18.5	27.0	14.3	6.4	-19.6	TASCO	-20.3	-93.4	4.8	10.1	-8.9	PSL	25.19	SIRI	(92.71)	ICHI	1,245.0	CPN	-1,225.9
15	KTC	18.3	-4.6	148.7	-8.9	72.9	PTTGC	-19.5	-0.4	40.7	-56.0	69.1	AWC	23.75	TLI	(92.26)	TCAP	1,009.0	BLA	-1,206.5
16	MAJOR	18.1	25.6	2.0	8.7	-5.2	IVL	-16.5	2.4	-47.4	-89.4	-7.4	SJWD	20.32	TIDLOR	(90.61)	EA	898.4	CRC	-1,143.0
17	DELTA	18.0	2.9	-183.2	775.4	-17.7	STANLY	-15.7	-16.6	17.0	3.6	1.2	SABUY	20.07	INTUCH	(89.32)	SAWAD	875.7	BCP	-1,072.6
18	GUNKUL	16.7	0.5	23.6	41.7	14.3	BJC	-10.7	-37.2	-8.0	4.4	1.5	GUNKUL	19.61	MTC	(88.63)	WHA	871.1	BEM	-1,033.7
19	CK	15.3	-8.7	15.4	12.6	19.8	RS	-8.9	8.8	19.0	-25.2	-13.3	SCGP	19.06	RATCH	(75.17)	AMATA	722.9	SPALI	-965.2
20	BANPU	14.6	-29.4	-11.7	60.5	34.8	AAV	-7.5	-8.3	-1.3	-4.7	-3.0	CK	15.82	TOP	(72.66)	SCGP	676.1	DELTA	-953.9

Total Volume Shares						NVDR Shrs.						Paid up Capital					
	Buy	Sell	Total	Net	Turn.		5-Jul-23	paidup	5-Jul-23	paidup	(Last)						
1	24CS	110,400	52,500	162,900	57,900	16.61	1	24CS	6,065,624	1.41	#N/A	#N/A	430,000,000				
2	2S	18,300	-	18,300	18,300	10.04	2	2S	7,876,209	1.43	3,092,210	0.69	549,995,954				
3	7UP	1,671,701	2,729,901	4,401,602	-1,058,200	5.78	3	3K-BAT	46,259	0.06	#N/A	#N/A	78,400,000				
4	A5	284,500	596,100	880,600	-311,600	8.70	4	7UP	87,517,588	1.70	29,743,119	0.98	5,143,071,814				
5	A5-W2	75,028	260,000	335,028	-184,972	3.48	5	A	8,400	0.00	62,400	0.01	980,000,000				
6	A5-W3	100	-	100	100	0.00	6	A5	18,142,719	1.50	800,664	0.07	1,209,384,615				
7	AAI	2,135,500	237,923	2,373,423	1,897,577	23.29	7	A5-W2	2,784,101	2.30	#N/A	#N/A	120,934,299				
8	AAV	1,275,100	4,054,015	5,329,115	-2,778,915	13.95	8	A5-W3	2,426,094	2.01	#N/A	#N/A	120,934,299				
9	ACC	60,500	-	60,500	60,500	7.98	9	AAI	18,922,719	0.89	#N/A	#N/A	2,125,000,000				
10	ACE	1,519,300	227,700	1,747,000	1,291,600	4.72	10	AAV	669,989,713	5.51	353,926,265	7.30	12,164,285,713				
11	ACG	-	1,000	1,000	-1,000	0.58	11	ABM	4,962,245	1.24	3,268,124	1.09	400,011,700				
12	ADB	-	100	100	-100	4.55	12	ABM-W1	1,249,099	2.50	#N/A	#N/A	49,999,917				
13	ADD	4,600	3,600	8,200	1,000	7.32	13	ACAP	2,323,745	0.57	1,223,467	0.39	406,411,160				
14	ADVANC	1,441,703	1,679,811	3,121,514	-238,108	20.85	14	ACC	16,780,139	1.25	4,306,304	0.32	1,343,055,623				
15	AEONTS	109,500	50,100	159,600	59,400	15.51	15	ACE	179,493,455	1.76	38,450,400	0.38	10,175,999,960				
16	AGE	617,236	86,800	704,036	530,436	9.67	16	ACG	1,341,300	0.22	211,225	0.04	600,000,000				
17	AH	204,300	253,800	458,100	-49,500	33.22	17	ADB	65,599,521	9.04	31,173,421	5.20	725,999,923				
18	AIE	10,400	-	10,400	10,400	1.28	18	ADD	1,742,098	1.09	#N/A	#N/A	160,000,000				
19	AIT	34,598	67,300	101,898	-32,702	3.20	19	ADVANC	215,570,553	7.25	241,595,912	8.13	2,974,209,736				
20	AIT-W2	-	60,000	60,000	-60,000	14.89	20	AEONTS	17,390,530	6.96	11,410,746	4.56	250,000,000				

Source : SET.OR.TH

ข้อมูลในเอกสารฉบับนี้ รวบรวมมาจากแหล่งข้อมูลที่น่าเชื่อถือ อย่างไรก็ตาม บริษัทหลักทรัพย์ คิงส์ฟอร์ด จำกัด (มหาชน) ไม่สามารถที่จะยืนยันหรือรับรองความถูกต้องของข้อมูลเหล่านี้ได้ ไม่ว่าประการใด ๆ บทวิเคราะห์ในเอกสารนี้ จัดทำขึ้นโดยอ้างอิงถึงข้อมูลทางวิชาการเกี่ยวกับหลักทรัพย์วิเคราะห์ และไม่ได้เป็นการชี้แนะหรือเสนอแนะให้ซื้อหรือขายหลักทรัพย์ใด ๆ การตัดสินใจซื้อหรือขายหลักทรัพย์ใด ๆ ของผู้ลงทุน ไม่ว่าจะเกิดจากการอ่านบทความในเอกสารนี้หรือไม่ก็ตาม ล้วนเป็นผลจากการใช้วิจารณญาณของผู้ลงทุน โดยไม่มีส่วนเกี่ยวข้องกับบริษัทหลักทรัพย์ คิงส์ฟอร์ด จำกัด (มหาชน) ไม่มีการฉ้อโกง



คำแนะนำการลงทุน และความหมายของคำแนะนำการลงทุน

Stock Rating หมายถึงการให้คำแนะนำการลงทุนของบริษัท แบ่งเป็น 3 ระดับ

Buy หมายถึง ราคาพื้นฐานสูงกว่าราคาตลาด 15% หรือมากกว่า

Hold หมายถึงราคาพื้นฐานสูงกว่าราคาตลาดไม่เกิน 15% หรือต่ำกว่าราคาตลาดไม่เกิน 15 %

Sell หมายถึง ราคาพื้นฐานต่ำกว่าราคาตลาด 15% หรือมากกว่า

เอกสารฉบับนี้จัดทำขึ้นโดยบริษัทหลักทรัพย์คิงส์ฟอร์ด จำกัด (มหาชน) ข้อมูลที่ปรากฏในเอกสารฉบับนี้จัดทำโดยอาศัยข้อมูลที่จัดหาจากแหล่งที่เชื่อถือหรือควรเชื่อว่ามี ความน่าเชื่อถือ และ/หรือถูกต้อง อย่างไรก็ตามบริษัทไม่ยืนยัน และไม่รับรองถึงความครบถ้วนสมบูรณ์หรือถูกต้องของข้อมูลดังกล่าว และไม่ได้ประกันราคาหรือผลตอบแทน ของหลักทรัพย์ที่ปรากฏข้างต้น แม้ว่าข้อมูลดังกล่าวจะปรากฏข้อความที่อาจเป็นหรืออาจตีความว่าเป็นเช่นนั้นได้ บริษัทจึงไม่รับผิดชอบต่อการนำเอาข้อมูล ข้อความ ความเห็น และหรือบทสรุปที่ปรากฏในเอกสารฉบับนี้ไปใช้ไม่ว่ากรณีใดๆ ข้อมูลและความเห็นที่ปรากฏอยู่ในเอกสารฉบับนี้ได้ประสงค์จะชี้ชวน เสนอแนะ หรือจูงใจให้ลงทุน ใน หรือ ซื้อหรือขายหลักทรัพย์ที่ปรากฏในเอกสารฉบับนี้และข้อมูลมีการแก้ไขเพิ่มเติมเปลี่ยนแปลงโดยมีต้องแจ้งให้ทราบล่วงหน้า ผู้ลงทุนควรใช้ดุลยพินิจอย่างรอบคอบใน การลงทุนในหรือซื้อหรือขายหลักทรัพย์ บริษัทสงวนลิขสิทธิ์ในข้อมูลที่ปรากฏในเอกสารนี้ ห้ามมิให้ผู้ใดใช้ประโยชน์ ทำซ้ำ ดัดแปลง นำออกแสดง ทำให้ปรากฏหรือเผยแพร่ ต่อสาธารณชน ไม่ว่าด้วยประการใดๆ ซึ่งข้อมูลในเอกสารนี้ไม่ว่าทั้งหมดหรือบางส่วน เว้นแต่ได้รับอนุญาตเป็นหนังสือจากบริษัทเป็นการล่วงหน้า การกล่าว คัด หรืออ้างอิง ข้อมูลบางส่วนตามสมควรในเอกสารนี้ ไม่ว่าในบทความ บทวิเคราะห์ บทวิจัย หรือในเอกสาร หรือการสื่อสารอื่นใดจะต้องกระทำโดยถูกต้อง และไม่เป็นการก่อให้เกิดการ เข้าใจผิดหรือความเสียหายแก่บริษัท ต้องรับรู้ถึงความเป็นเจ้าของลิขสิทธิ์ในข้อมูลบริษัท และต้องอ้างอิงถึงเอกสารฉบับนี้ และวันที่ในเอกสารฉบับนี้ของบริษัทโดยชัดเจน การลงทุนในหรือซื้อหรือขายหลักทรัพย์ย่อมมีความเสี่ยง ท่านควรทำความเข้าใจอย่างถ่องแท้ต่อลักษณะของหลักทรัพย์แต่ละประเภทและควรศึกษาข้อมูลของบริษัทที่ออก หลักทรัพย์และข้อมูลอื่นใดที่เกี่ยวข้องก่อนการตัดสินใจลงทุนในหรือซื้อหรือขายหลักทรัพย์

ข้อมูลในเอกสารฉบับนี้ รวบรวมมาจากแหล่งข้อมูลที่นำเสนออย่างไว้ใจได้ บริษัทหลักทรัพย์ คิงส์ฟอร์ด จำกัด(มหาชน)ไม่สามารถที่จะยืนยันหรือรับรองความถูกต้องของข้อมูลเหล่านี้ได้ ไม่ว่าประการใดๆ บทวิเคราะห์ในเอกสารนี้ จัดทำขึ้นโดยอ้างอิง หลักเกณฑ์ทางวิชาการเกี่ยวกับหลักการวิเคราะห์ และมีได้เป็นการชี้แนะ หรือเสนอแนะให้ซื้อหรือขายหลักทรัพย์ใดๆ การตัดสินใจหรือขายหลักทรัพย์ใดๆ ของผู้อ่าน ไม่ว่าจะเกิดจากการอ่านบทความในเอกสารนี้หรือไม่ก็ตาม ล้วนเป็นผลจากการใช้ วิจารณญาณของผู้อ่าน โดยไม่มีส่วนเกี่ยวข้องกับบริษัทฯ กับ บริษัทหลักทรัพย์ คิงส์ฟอร์ด จำกัด(มหาชน) ไม่ว่ากรณีใด

Disclaimer



KINGSFORD

Thai Institute of Directors Association (IOD) – Corporate Governance Report Rating 2022 (CG Score) ข้อมูล 27 ตุลาคม 2565



AAV	AYUD	CFRESH	DRT	GLOBAL	JWD	MC	OTO	Q-CON	SEAOIL	STEC	TK	TVDH
ADVANC	BAFS	CGH	DTAC	GPI	K	MCOT	PAP	QH	SE-ED	STGT	TKN	TVI
AF	BAM	CHEWA	DUSIT	GPSC	KBANK	METCO	PCSGH	QTC	SELIC	STI	TKS	TVO
AH	BANPU	CHO	EA	GRAMMY	KCE	MFEC	PDG	RATCH	SENA	SUN	TKT	TWPC
AIRA	BAY	CIMBT	EASTW	GULF	KEX	MINT	PDJ	RBF	SENAJ	SUSCO	TMILL	U
AJ	BBIK	CK	ECF	GUNKUL	KGI	MONO	PG	RS	SGF	SUTHA	TMT	UAC
AKP	BBL	CKP	ECL	HANA	KKP	MOONG	PHOL	S	SHR	SVI	TNDT	UBIS
AKR	BCP	CM	EE	HARN	KSL	MSC	PLANB	S&J	SICT	SYMC	TNITY	UPOIC
ALLA	BCPG	CNT	EGCO	HENG	KTB	MST	PLANET	SAAM	SIRI	SYNTEC	TOA	UV
ALT	BDMS	COLOR	EPG	HMPRO	KTC	MTC	PLAT	SABINA	SIS	TACC	TOP	VCOM
AMA	BEM	COM7	ETC	ICC	LALIN	MVP	PORT	SAMART	SITHAI	TASCO*	TPBI	VGI
AMARIN	BEYOND	COMAN	ETE	ICHI	LANNA	NCL	PPS	SAMTEL	SMP	TCAP	TQM	VIH
AMATA	BGC	COTTO	FN	III	LHFG	NEP	PR9	SAT	SNC	TEAMG	TRC	WACOAL
AMATAV	BGRIM	CPALL	FNS	ILINK	LIT	NER	PREB	SC	SONIC	TFMAMA	TRUE*	WAVE
ANAN	BIZ	CPF	FPI	LOXLEY	ILM	NKI	PRG	SCB	SORKON	THANA	TSC	WHA
AOT	BKI	CPJ	FPT	IND	LPN	NOBLE	PRM	SCC	SPALI	THANI	TSR	WHAUP
AP	BOL	CPN	FSMART	INTUCH	LRH	NSI	PSH	SCCC	SPI	THCOM	TSTE	WICE
APURE	BPP	CRC	FVC	IP	LST	NVD	PSL	SCG	SPRC	THG*	TSTH	WINNER
ARIP	BRR	CSS	GC	IRC	MACO	NYT	PTG	SCGP	SPVI	THIP	TTA	XPG
ASP	BTS	DDD	GEL	IRPC	MAJOR	OISHI	PTT	SCM	SSC	THRE	TTB	ZEN
ASW	BTW	DELTA	GFPT	ITEL	MAKRO	OR	PTTEP	SCN	SSSC	THREL	TTCL	
AUCT	BWG	DEMCO	GGC	IVL	MALEE	ORI	PTTGC	SDC	SST	TIPCO	TTW	
AWC	CENTEL	DOHOME	GLAND	JTS	MBK	OSP	PYLON	SEAFCO	STA	TISCO	TU	



2S	ASEFA	BYD	DITTO	HTC	KISS	MK	PB	QLT	SFT	STANLY	TMI	UMI
7UP	ASIA	CBG	DMT	HUMAN	KK	MODERN*	PICO	RCL	SGP	STC	TNL	UOBKH
ABICO	ASIAN	CEN	DOD	HYDRO	KOOL	MTI	PIMO	RICHY	SIAM	STPI	TNP	UP
ABM	ASIMAR	CHARAN	DPAINT	ICN	KTIS	NBC	PIN	RJH	SINGER	SUC	TNR	UPF
ACE	ASK	CHAYO	DV8	IFS	KUMWEL	NCAP	PJW	ROJNA	SKE	SVOA	TOG	UTP
ACG	ASN	CHG	EASON	IIG	KUN	NCH	PL	RPC	SKN	SVT	TPA	VIBHA
ADB	ATP30	CHOTI	EFORL	IMH	KWC	NDR	PLE	RT	SKR	SWC	TPAC	VL
ADD	B	CHOW	ERW	INET	KWM	NETBAY	PM	RWI	SKY	SYNEX	TPCS	VPO
AEONTS	BA	CI	ESSO	INGRS	L&E	NEX	PMTA	S11	SLP	TAE	TPIPL	VRANDA
AGE	BC	CIG	ESTAR	INSET	LDC	NINE	PPP	SA	SMART	TAKUNI	TPIPP	WGE
AHC	BCH	CITY	FE	INSURE	LEO	NATION	PPPM	SABUY	SMD	TCC	TPLAS	WIKI
AIE	BE8	CIVIL	FLOYD	IRCP	LH	NNCL	PRAPAT	SAK	SMIT	TCMC	TPS	WIN
AIT	BEC	CMC	FORTH	IT	LHK	NOVA	PRECHA	SALEE	SMT	TFG	TQR	WINMED
ALUCON	SCAP	CPL	FSS	ITD	M	NP	PRIME	SAMCO	SNNP	TFI	TRITN	WORK
AMANAH	BH	CPW	FTE	J	MATCH	NRF	PRIN	SANKO	SNP	TFM	TRT	WP
AMR	BIG	CRANE	GBX	JAS	MBAX	NTV	PRINC	SAPPE	SO	TGH	TRU	XO
APCO	BJC	CRD	GCAP	JCK	MEGA	NUSA	PROEN	SAWAD	SPA	TIDLOR	TRV	YUASA
APCS	BJCHI	CSC	GENCO	JCKH	META	NWR	PROS	SCI	SPC	TIGER	TSE	ZIGA
AQUA	BLA	CSP	GJS	JMT	MFC	OCC	PROUD	SCP	SPCG	TIPH	TVT	
ARIN	BR	CV	GTB	JR	MGT	OGC	PSG	SE	SR	TITLE	TWP	
ARROW	BR1	CWT	GYT	KBS	MICRO	ONEE	PSTC	SECURE	SRICHA	TM	UBE	
AS	BROOK	DCC	HEMP	KCAR	MILL	PACO	PT	SFLEX	SSF	TMC	UEC	
ASAP	BSM	DHOUSE	HPT	KIAT	mitsib	PATO	PTC	SFP	SSP	TMD	UKEM	



A	B52	CCP	D	GLOCON	JMART	MATI	NC	PPM	SISB	SVH	TNH	UNIQ
A5	BEAUTY	CGD	DCON	GLORY	JSP	M-CHAI	NEWS	PRAKIT	SK	PTECH	TNPC	UPA
AI	BGT	CMAN	EKH	GREEN	JUBILE	MCS	NFC	PTL	SOLAR	TC	TOPP	UREKA
ALL	BLAND	CMO	EMC	GSC	KASET	MDX	NSL	RAM	SPACK	TCCC	TPCH	VARO
ALPHAX	BM	CMR	EP	HL	KCM	MENA	NV	ROCK	SPG	TCJ	TPOLY	W
AMC	BROCK	CPANEL	EVER	HTECH	KWI	MJD	PAF	RP	SQ	TEAM	TRUBB	WFX
APP	BSBM	CPT	F&D	IHL	KYE	MORE	PEACE	RPH	STARK	THE	TTI	WPH
AQ	BTNC	CSR	FMT	INOX	LEE	MPIC	PF	RSP	STECH	THMUI	TYCN	YGG
AU	CAZ	CTW	GIFT	JAK	LPH	MUD	PK	SIMAT	SUPER	TKC	UMS	

ช่วงคะแนน	สัญลักษณ์	ความหมาย
90 - 100		ดีเลิศ
80 - 89		ดีมาก
70 - 79		ดี
60 - 69		ดีพอใช้
50 - 59		ผ่าน
ต่ำกว่า 50	No logo given	N/A

การเปิดเผยผลการสำรวจของสมาคมส่งเสริมสถาบันกรรมการบริษัทไทย (IOD) ในเรื่องการกำกับดูแลกิจการ (Corporate Governance) นี้เป็นการดำเนินการตามนโยบายของสำนักงานคณะกรรมการกำกับหลักทรัพย์และตลาดหลักทรัพย์ โดยการสำรวจของ IOD เป็นการสำรวจและประเมินจากข้อมูลของบริษัทจดทะเบียนในตลาดหลักทรัพย์แห่งประเทศไทยและตลาดหลักทรัพย์เอ็มเอไอ ที่มีการเปิดเผยต่อสาธารณะและเป็นข้อมูลที่ผู้ลงทุนทั่วไปสามารถเข้าถึงได้ ดังนั้นผลสำรวจดังกล่าวจึงเป็นการนำเสนอในมุมมองของบุคคลภายนอกโดยไม่ได้เป็นการประเมินการปฏิบัติและมีได้มีการใช้ข้อมูลภายในในการประเมิน อนึ่ง ผลการสำรวจดังกล่าว เป็นผลการสำรวจ ณ วันที่ปรากฏในรายงานการกำกับดูแลกิจการบริษัทจดทะเบียนไทยเท่านั้น ดังนั้นผลการสำรวจจึงอาจเปลี่ยนแปลงได้ภายหลังวันดังกล่าว ทั้งนี้บริษัทหลักทรัพย์ คิงส์ฟอร์ด จำกัด (มหาชน) มิได้ยืนยันหรือรับรองถึงความถูกต้องของผลการสำรวจดังกล่าวแต่อย่างใด

ข้อมูลในเอกสารฉบับนี้ รวบรวมมาจากแหล่งข้อมูลที่เชื่อถือได้ อย่างไรก็ดี บริษัทหลักทรัพย์ คิงส์ฟอร์ด จำกัด(มหาชน)ไม่สามารถที่จะยืนยันหรือรับรองความถูกต้องของข้อมูลเหล่านี้ได้ ไม่ว่าประการใด ๆ บทวิเคราะห์ในเอกสารนี้ จัดทำขึ้นโดยอ้างอิงหลักเกณฑ์ทางวิชาการเกี่ยวกับหลักการวิเคราะห์ และมีได้เป็นการชี้แนะ หรือเสนอแนะให้ซื้อหรือขายหลักทรัพย์ใดๆ การตัดสินใจซื้อหรือขายหลักทรัพย์ใดๆ ของผู้อ่าน ไม่ว่าจะเกิดจากการอ่านบทความในเอกสารนี้หรือไม่ก็ตาม ล้วนเป็นผลจากการใช้วิจารณญาณของผู้อ่าน โดยไม่มีส่วนเกี่ยวข้องกับหรือพึ่งพิงจาก IOD กับ บริษัทหลักทรัพย์ คิงส์ฟอร์ด จำกัด(มหาชน) ไม่ว่ากรณีใด

Disclaimer



KINGSFORD

Anti-Corruption Progress Indicator 2022 (ข้อมูล 7 เมษายน 2566)

บริษัทจดทะเบียนที่ได้ประกาศเจตนารมณ์เข้าร่วม CAC

AAI	CI	EKH	ICN	JMT	MENA	OTO	SA	SVOA	TKN	WIN
AH	CPW	EVER	ITC	JTS	MODERN	PRIME	SANKO	SVT	TMI	WPH
ASW	CV	FLOYD	J	LEO	NER	PRTR	SFLEX	TEGH	TPLAS	
BBGI	DMT	GLOBAL	JAS	LH	OR	RBF	SIS	TGE	VARO	
CBG	DOHOME	GREEN	JMART	MEGA	OSP	RT	SUPER	TIPH	W	

บริษัทจดทะเบียนที่ได้ได้รับการรับรอง CAC

2S	BANPU	CHOW	EP	HARN	KCAR	MFEC	PG	PTTEP	SCN	SST	TKS	TU
7UP	BAY	CIG	EPG	HEALTH	KCE	MILL	PHOL	PTTGC	SEOIL	STA	TKT	TURTLE
AAI	BBL	CIMBT	ERW	HENG	KGI	MINT	PIMO	PYLON	SE-ED	STGT	TMD	TVDH
ADVANC	BCH	CM	ESTAR	HMPRO	KKP	MONO	PK	Q-CON	SELIC	STOWER	TMILL	TVI
AF	BCP	CMC	ETC	HTC	KSL	MOONG	PL	QH	SENA	SUSCO	TMT	TVO
AI	BCPG	COM7	ETE	ICC	KTB	MSC	PLANB	QLT	SGP	SVI	TNITY	TWPC
AIE	BE8	COTTO	FNS	ICHI	KTC	MST	PLANET	QTC	SINGER	SYMC	TNL	UBE
AIRA	BEC	CPALL	FPI	IFS	KWI	MTC	PLAT	RABBIT	SIRI	SYNTEC	TNP	UBIS
AJ	BEYOND	CPF	FPT	III	L&E	MTI	PM	RATCH	SITHAI	TAE	TNR	UEC
AKP	BGC	CPI	FSMART	ILINK	LANNA	NCAP	PPP	RML	SKR	TAKUNI	TOG	UKEM
AMA	BGRIM	CPL	FSS	ILM	LHFG	NEP	PPPM	RS	SMIT	TASCO	TOP	UOBKH
AMANAHA	BKI	CPN	FTE	INET	LHK	NKI	PPS	RWI	SMK	TCAP	TOPP	UPF
AMATA	BLA	CRC	GBX	INOX	LPN	NOBLE	PR9	S&J	SMPC	TCMC	TPA	UV
AMATAV	BPP	CSC	GC	INSURE	LRH	NOK	PREB	SAAM	SNC	TFG	TPCS	VCOM
AP	BROOK	DCC	GCAP	INTUCH	M	NRF	PRG	SABINA	SNP	TFI	TPP	VGI
APCS	BRR	DELTA	GEL	IRC	MAJOR	NWR	PRINC	SAK	SORKON	TFMAMA	TRT	VIH
AS	BSBM	DEMCO	GFPT	IRPC	MAKRO	OCC	PRM	SAPPE	SPACK	TGH	TRU	WACOAL
ASIAN	BTS	DIMET	GGC	ITEL	MALEE	OGC	PROS	SAT	SPALI	THANI	TRUE	WHA
ASK	BWG	DRT	GJS	IVL	MATCH	ORI	PSH	SC	SPC	THCOM	TSC	WHAUP
ASP	CEN	DUSIT	GPI	JKN	MBAX	PAP	PSL	SCB	SPI	THIP	TSI	WICE
AWC	CENDEL	EA	GPSC	JR	MBK	PATO	PSTC	SCC	SPRC	THRE	TSTE	WIJK
AYUD	CFRESH	EASTW	GSTEEL	K	MC	PB	PT	SCCC	SRICHA	THREL	TSTH	XO
B	CGH	ECF	GULF	KASET	MCOT	PCSGH	PTECH	SCG	SSF	TIDLOR	TTA	YUASA
BAFS	CHEWA	ECL	GUNKUL	KBANK	META	PDG	PTG	SCGP	SSP	TIPCO	TTB	ZEN
BAM	CHOTI	EGCO	HANA	KBS	MFC	PDJ	PTT	SCM	SSSC	TISCO	TTCL	ZIGA

คำชี้แจง ข้อมูลบริษัทที่เข้าร่วมโครงการแนวร่วมปฏิบัติของภาคเอกชนไทยในการต่อต้านทุจริต (Thai CAC) ของสมาคมส่งเสริมสถาบันกรรมการบริษัทไทย มี 2 กลุ่ม คือ

- ได้ประกาศเจตนารมณ์เข้าร่วม CAC
- ได้รับการรับรอง CAC

การเปิดเผยผลการประเมินดัชนีชี้วัดความคืบหน้าการป้องกันการมีส่วนเกี่ยวข้องกับการทุจริตคอร์รัปชัน (Anti-corruption Progress Indicators) ของบริษัทจดทะเบียนในตลาดหลักทรัพย์แห่งประเทศไทยซึ่งจัดทำโดยสถาบันไทยพัฒน์ เป็นการดำเนินการตามนโยบายและตามแผนพัฒนาความยั่งยืนสำหรับบริษัทจดทะเบียนของสำนักงานคณะกรรมการกำกับหลักทรัพย์และตลาดหลักทรัพย์ โดยผลการประเมินดังกล่าวของสถาบันไทยพัฒน์ อาศัยข้อมูลที่ได้รับจากบริษัทจดทะเบียนตามที่บริษัทจดทะเบียนได้ระบุในแบบแสดงข้อมูลเพื่อการประเมิน Anti-corruption ซึ่งได้อ้างอิงข้อมูลมาจากแบบแสดงรายการข้อมูลประจำปี (แบบ 56-1) รายงานประจำปี (แบบ 56-2) หรือในบุคคลภายนอก โดยมีได้เป็นการประเมินการปฏิบัติของบริษัทจดทะเบียนในตลาดหลักทรัพย์แห่งประเทศไทย และมีได้ใช้ข้อมูลภายใต้เพื่อการประเมินเนื่องจากผลการประเมินดังกล่าวเป็นเพียงผลการประเมิน ณ วันที่ปรากฏในผลการประเมินเท่านั้น ดังนั้นผลการประเมินจึงอาจเปลี่ยนแปลงได้ภายหลังจากวันดังกล่าว หรือเมื่อข้อมูลที่เกี่ยวข้องมีการเปลี่ยนแปลง ทั้งนี้ บริษัทหลักทรัพย์ คิงส์ฟอร์ด จำกัด (มหาชน) มิได้ยืนยัน ตรวจสอบ หรือรับรองความถูกต้องครบถ้วนของผลการประเมินดังกล่าวแต่อย่างใด

ข้อมูลในเอกสารฉบับนี้ รวบรวมมาจากแหล่งข้อมูลที่นำเชื่อถือ อย่างไรก็ดี บริษัทหลักทรัพย์ คิงส์ฟอร์ด จำกัด (มหาชน) ไม่สามารถที่จะยืนยันหรือรับรองความถูกต้องของข้อมูลเหล่านี้ได้ ไม่ว่าประการใด ๆ บทวิเคราะห์ในเอกสารนี้ จัดทำขึ้นโดยอ้างอิงหลักเกณฑ์ทางวิชาการเกี่ยวกับหลักการวิเคราะห์ และมีได้เป็นการชี้แนะ หรือเสนอแนะให้ซื้อหรือขายหลักทรัพย์ใดๆ การตัดสินใจซื้อหรือขายหลักทรัพย์ใดๆ ของผู้อ่าน ไม่ว่าเกิดจากการอ่านบทความในเอกสารนี้หรือไม่ก็ตาม ล้วนเป็นผลจากการใช้วิจารณญาณของผู้อ่าน โดยไม่มีส่วนเกี่ยวข้องหรือพึ่งพิงผูกพันใดๆ กับ บริษัทหลักทรัพย์ คิงส์ฟอร์ด จำกัด (มหาชน) ไม่ว่ากรณีใด

ชื่อ	นามสกุล	ตำแหน่ง	เลขที่ทะเบียน SEC	โทรศัพท์	อีเมล	เป็นนักวิเคราะห์ทางด้านปัจจัยพื้นฐาน (โปรดระบุชื่อหุ้นและกลุ่มอุตสาหกรรม)
อภิชัย	เรามาณะชัย	ผู้ช่วยกรรมการผู้จัดการ นักวิเคราะห์การลงทุนปัจจัยทางเทคนิค นักวิเคราะห์กลยุทธ์การลงทุน นักวิเคราะห์การลงทุนปัจจัยพื้นฐานด้านตลาดทุน	002939	02 829 6999 Ext. 2200	apichai.ra@kfsec.co.th	
นพพร	ฉายแก้ว	ผู้จัดการอาวุโส	043964	02 829 6999 Ext. 2203	noppom.ch@kfsec.co.th	พลังงานและปิโตรเคมี ยานยนต์ ขนส่งทางอากาศ
ณัฐวิชัย	ภูสุนทรศรี	นักวิเคราะห์	087077	02 829 6999 Ext. 2204	nattawat.po@kfsec.co.th	อาหาร, การแพทย์, พาณิชยกรรม
ณัฐ	แก้วบริสุทธ์สกุล	ผู้ช่วยนักวิเคราะห์				เทคโนโลยีสารสนเทศและการสื่อสาร และกลุ่มบริการรับเหมาก่อสร้าง