

**Today Selections >> SCB, SFLEX, XO**


Stock	S	R	Comment
SCB	108.50	112.00	คาดหวังไตรมาส 2 โต 7% YoY ตามสินเชื่อและ NIM ที่ขยายตัว
SFLEX	4.24	4.40	Q2 demand สินค้าทะลักทั้งของลูกเก่าและลูกค้าใหม่
XO	23.80	24.50	รับออเดอร์สหรัฐพุ่ง ขอสหกิจสุขฟงฯ ขาดตลาด

**Excluding politics, SET has no fundamental support**

- Politics:** สำหรับปัจจัยการเมืองภายในประเทศเมื่อวานนี้ เรามองเป็นกลางต่อผลการลงมติเลือกนายวันมูหะมัดนอร์ มะทาเป็นประธานสภาคนใหม่ โดยในกรณีฐานต่อจากทัศนการณ์เมืองไทยในช่วงถัดไปนั้น ยังคงให้นำหนักกับการจัดตั้งรัฐบาลที่มีพรรคก้าวไกลและพรรคเพื่อไทยเป็นแกนนำ โดยมีชื่อของคุณพิธา ลิ้มเจริญรัตน์เป็นนายกรัฐมนตรี ดังนั้น หากผลการประชุมรัฐสภาเพื่อเลือกนายฯ ที่คาดว่าจะมีขึ้นในวันที่ 14 ก.ค. เป็นไปตามกรณีฐานนี้จริง ก็ต้องบอกว่าเป็นสิ่งที่สะท้อนอยู่ในราคาหุ้นหรือดัชนีในตลาดไปเกือบหมดแล้ว
- Vacuum:** ทั้งนี้ หากจะมีกรณี **Positive surprise** เกิดขึ้นตามที่เราวิเคราะห์ไว้ในสัปดาห์ก่อน ประเมินว่าก็คงจะใช้เวลายืดเยื้อพอสมควร เนื่องจากคาดการณ์ว่าโอกาสที่สภาจะมีการเสนอชื่อคุณพิธาเป็นนายฯ มากกว่า 1 รอบนั้น มีสูงขึ้นไปแล้ว มองในช่วงนี้ ดัชนี SET มีโอกาสกลับเข้าสู่ภาวะสัญญาณที่ดีอีกครั้ง และจะเคลื่อนไหวขยับไปกับปัจจัยพื้นฐานมากขึ้น
- Fundamental:** ซึ่งปัจจัยพื้นฐาน ณ วันนี้ก็ต้องบอกว่ายังมีอุปสรรคพอสมควร โดยเฉพาะคาดการณ์กำไรทบจ. ที่นักวิเคราะห์ในตลาดยังคง Downgrade อย่างต่อเนื่อง ล่าสุดในเดือนมี.ย. มีการปรับลด EPS ของ SET ปี 2023 และปี 2024 ลงอีกอย่างละ 1.9% และ 1.2% ตามลำดับ ไม่นับรวมกับปัจจัยกดดันอื่นๆ เช่น แนวโน้มการขึ้นดอกเบี้ยของสหรัฐฯ ที่อาจเกิดขึ้นอีกจนนำมาสู่ปรากฏการณ์ PE contraction อย่างต่อเนื่อง
- Strategy:** แนะนำนักลงทุนที่ได้มีการ **Take profit** หุ้นส่วนหนึ่งไปแล้วเมื่อวานนี้ที่บริเวณแนวต้านแรกของเรา **1520 จุด** ถือครองหุ้นในส่วนที่เหลือ เพื่อกรณีที่ดัชนีเดินทางต่อไปยังแนวต้านสำคัญของเราเดือนนี้ที่ **1550 จุด**
- CPI:** สำหรับปัจจัยวันนี้ แนะนำติดตามรายงานตัวเลขเงินเฟ้อของไทยประจำเดือนมิถุนายน ซึ่งล่าสุดตลาดคาดการณ์ Headline และ Core CPI ขยายตัว 0.0% YoY และ 1.4% YoY ตามลำดับ ประเมินหากตัวเลขจริงออกมาแตกต่างจากตลาดคาดอย่างมีนัยสำคัญ อาจส่งผลกระทบต่อคาดการณ์ของนักลงทุนในตลาดเกี่ยวกับการประชุม กนง. ที่รออยู่ในวันที่ 2 ส.ค. ที่จะถึงนี้ ล่าสุด **Swap rate** บ่งชี้้นักลงทุนราว **64%** คาดว่า กนง. จะมีมติขึ้นดอกเบี้ย **0.25%** ในการประชุมวันดังกล่าว
- KBANK:** คาดการณ์กำไร 2Q66 ที่ 10,609 ล้านบาท อ่อนตัวเล็กน้อยที่ 1%QoQ และ 2%YoY โดยคาด NIM ยังปรับตัวดีขึ้นราว 4 bps จากไตรมาสก่อน จากการปรับดอกเบี้ยลอยตัว ส่งผลให้รายได้ดอกเบี้ยสุทธิเพิ่มขึ้นราว 3%QoQ อย่างไรก็ตามรายได้ที่มีใช้ดอกเบี้ยอาจลดลงราว 14%QoQ โดยหลักเป็นการลดลงของกำไรจากการวัดมูลค่าเงินลงทุนด้านค่าใช้จ่ายสำรองหนี้คาดลดลง 7%QoQ เนื่องจากในไตรมาสก่อนมีการตั้งสำรองสำหรับลูกหนี้รายใหญ่ แต่ยังเป็นระดับที่สูง เนื่องจากมองว่าธนาคารอาจต้องตั้งสำรองส่วนเกินเพิ่ม เรายังคงราคาเป้าหมายปี **2566** ที่ **158 บาท** ถึง **PBV 0.7** เท่า แนะนำ "ซื้อ" โดยราคาหุ้นปัจจุบันยังมี **Upside** แต่แนวโน้มคุณภาพหนี้ที่ยังไม่ดีเท่ากับกลุ่มธนาคารใหญ่ ทำให้เรามองว่าธนาคารใหญ่อื่นมีความน่าสนใจมากกว่า เช่น **BBL** กับ **KTB**

แนวรับ 1,495 แนวต้าน 1,530

**บทวิเคราะห์วันนี้**

- PTTEP** (ถือ ราคาเป้าหมาย 161 บาท) คาดกำไรทรงตัว QoQ แนวโน้มยังมีโอกาสอ่อนตัวจากราคาก๊าซ

**Market Summary**

	Closed	+/-	%Chg
SET	1,515.31	+ 8.47	+ 0.56
SET50	928.06	+ 5.66	+ 0.61
SET100	2,058.89	+ 12.66	+ 0.62
Mai	468.59	+ 6.64	+ 1.44
Dow Jones	CLOSED	-	-
Nasdaq	CLOSED	-	-
Nikkei	33,422.52	- 330.81	- 0.98
Hang Seng	19,415.68	+ 109.09	+ 0.57
SET Mkt. Cap (Btmn)	18,579.13		
SET Turnover (Btmn)	44,294.35		
PER(x)	18.12		

**Stock Top Active**

KBANK	SCB	ADVANC	BBL	PTT
-------	-----	--------	-----	-----

**Sector Top Active**

BANK	ENERG	COMM
------	-------	------

**Investors Data – SET (Btmn)**

4 Jul.23	Buy	Sell	Net
Institution	6,153	4,101	2,053
Proprietary	3,721	4,198	-478
Foreign	21,013	21,317	-304
Local	13,407	14,678	-1,271
1-4 Jul.23	Buy	Sell	Net
Institution	9,570	6,309	3,260
Proprietary	7,189	7,014	175
Foreign	36,857	39,110	-2,253
Local	23,411	24,593	-1,182

**Commodities**

	4 Jul.23	3 Jul.23	Chg	%Chg
Bt/US\$	34.66	34.99	-0.32	-0.93
US\$/Yuan	7.214	7.240	-0.03	-0.36
US Bond Yield 10y(%)	3.851	3.859	-0.01	-0.20
Brent Oil (US\$/bbl)	76.25	74.65	+1.60	+2.14
Nymex Oil (US\$/bbl)	71.32	69.79	+1.53	+2.19
Gold Spot (US\$/oz)	1,924.80	1,920.73	+4.07	+0.21
Baltic Dry Index	1,044.00	1,068.00	-24.00	-2.25
Dollar Index (DXYO)	103.11	102.97	+0.14	+0.13

**Today's Event**

- KUN XW** 3:1


 นัฐชาติ เมฆมาสิต  
 CFA, FRM (ID: 31379)  
 E-mail: nuttachart@trinitythai.com

บริษัทหลักทรัพย์ ทรินิตี้ จำกัด, 179 อาคารบางกอก ซิตี้ ทาวเวอร์ ชั้น 25-26, 29 ถนนสาทรใต้ เขตสาทร กรุงเทพฯ 10120 โทรศัพท์ 0-2088-9100 โทรสาร 0-2088-9399

รายงานฉบับนี้จัดทำขึ้นโดยข้อมูลเท่าที่ปรากฏและเชื่อว่าเป็นที่น่าเชื่อถือได้แต่ไม่ถือเป็นการยืนยันความถูกต้องและความสมบูรณ์ของข้อมูลนั้นๆ โดยบริษัทหลักทรัพย์ ทรินิตี้ จำกัด ผู้จัดทำขอสงวนสิทธิ์ในการเปลี่ยนแปลงความเห็นหรือประมาณการต่างๆ ที่ปรากฏในรายงานฉบับนี้โดยไม่ต้องแจ้งล่วงหน้า รายงานฉบับนี้มีวัตถุประสงค์เพื่อใช้ประกอบการตัดสินใจของนักลงทุน โดยไม่ได้เป็นการชี้แนะหรือชักชวนให้ นักลงทุนทำการซื้อหรือขายหลักทรัพย์ หรือตราสารทางการเงินใดๆ ที่ปรากฏในรายงาน

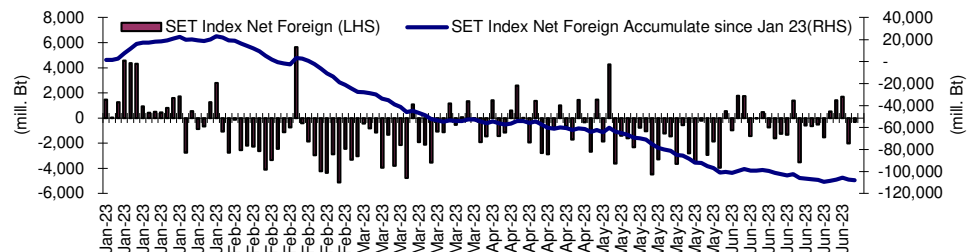
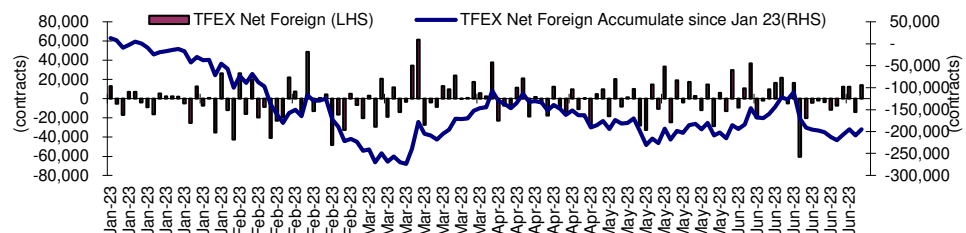
## Fund Flow

### Foreign Portfolio Investment in Equities (Asia ex. Japan)

	As at	Day	WTD Net	MTD Net	YTD Net
					Unit : US\$ mn
India	3-Jul	300.1	300.1	300.1	11,466.1
Indonesia	4-Jul	-8.4	8.5	8.5	1,098.6
Malaysia	3-Jul	17.8	17.8	17.8	-911.5
Philippines	4-Jul	-0.3	3.7	3.7	-463.6
South Korea	5-Jul	-56.2	176.7	176.7	8,121.1
Sri Lanka	4-Jul	2.1	2.1	2.1	4.0
Taiwan	4-Jul	-74.0	159.8	159.8	11,407.1
Thailand	4-Jul	-8.7	-64.3	-64.3	-3,171.1
Vietnam	4-Jul	-18.7	-12.5	-12.5	-44.4

Source: Bloomberg

## Net Foreign



## Indicators to watch

	Last	Previous	% chg	1W Prior	1M Prior	Remark
VIX Index	26.52	24.80	6.9%	42.5%	30.4%	-
Ted Spread	0.37	0.27	38.8%	118.9%	219.5%	-
TTF (Thai Trust Fund)	11.27	11.25	0.2%	0.4%	6.1%	+
U.S.Dollar Index	103.11	102.97	0.1%	0.3%	-0.9%	-
U.S.Bond Yield	3.85	3.86	-0.2%	3.7%	2.8%	-
US Coal Index	7.5	6.87	9.2%	39.9%	58.2%	+
Emerging Asia Index (MXMS)	519.80	513.13	1.3%	-3.2%	-5.4%	+

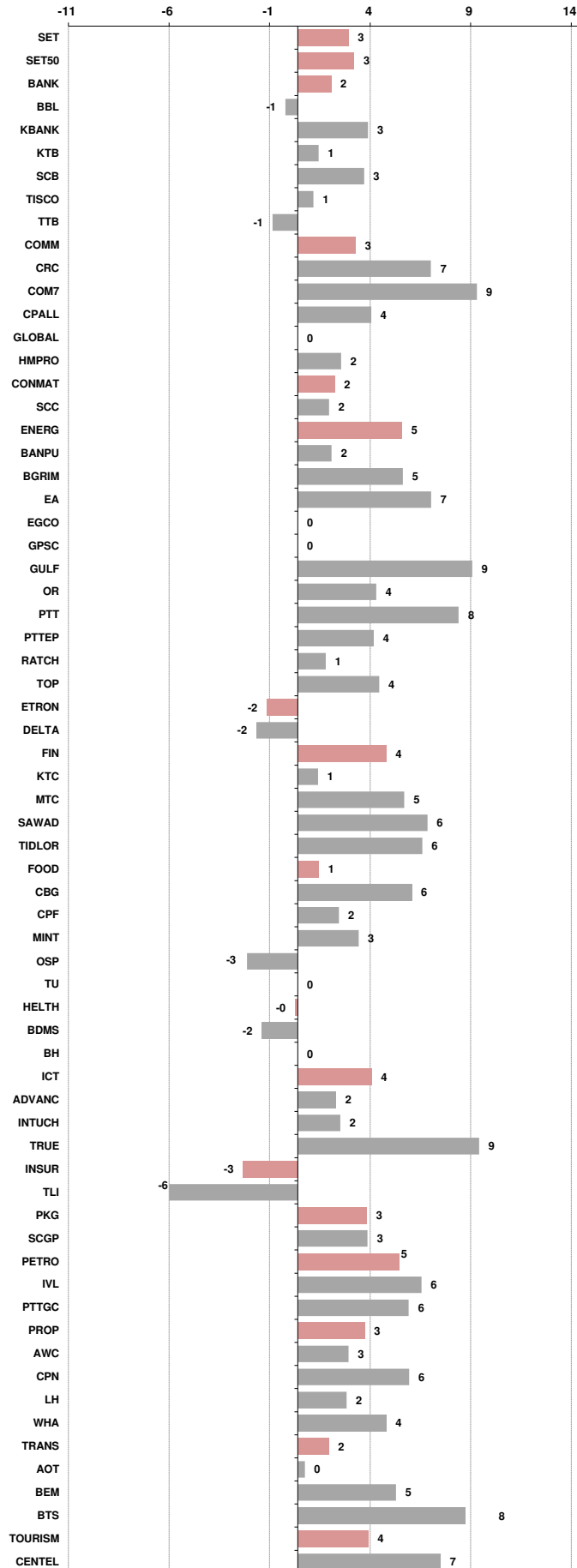
Source: Bloomberg, Aspen

**Price performance of Stock in SET50**  
(for weekly: 4 Jul 2023 - 27 Jun 2023)

**1 Week Performance**



Stock	4-Jul-23	%YTD	%-1W	%-1M	%-3M	%-6M	%-12M
SET	1,515.31	-9	3	-1	-5	-9	-3
SET50	928.06	-8	3	0	-3	-8	-2
<b>BANK</b>	<b>395.01</b>	<b>2</b>	<b>2</b>	<b>-1</b>	<b>6</b>	<b>0</b>	<b>8</b>
BBL	160.50	8	-1	-2	4	5	21
KBANK	133.50	-9	3	2	2	-12	-11
KTB	19.50	10	1	0	17	11	27
SCB	109.50	2	3	4	6	0	7
TISCO	97.00	-2	1	1	-4	-3	10
TTB	1.57	11	-1	-6	10	11	31
<b>COMM</b>	<b>35,127.95</b>	<b>-10</b>	<b>3</b>	<b>-3</b>	<b>-4</b>	<b>-12</b>	<b>2</b>
CRC	40.25	-13	7	0	-10	-15	15
COM7	27.50	-19	9	-5	-8	-20	-4
CPALL	63.75	-7	4	1	4	-8	4
GLOBAL	16.30	-27	0	-9	-10	-27	-8
HMPRO	14.20	-8	2	3	-1	-10	12
<b>CONMAT</b>	<b>8,467.51</b>	<b>-8</b>	<b>2</b>	<b>-1</b>	<b>-1</b>	<b>-9</b>	<b>-11</b>
SCC	326.00	-5	2	0	3	-6	-13
<b>ENERG</b>	<b>21,417.48</b>	<b>-15</b>	<b>5</b>	<b>3</b>	<b>-7</b>	<b>-13</b>	<b>-11</b>
BANPU	9.05	-34	2	9	-18	-29	-26
BGRIM	35.25	-11	5	-3	-8	-15	-1
EA	56.25	-42	7	-8	-26	-40	-31
EGCO	130.50	-24	0	-8	-16	-25	-26
GPSC	54.75	-25	0	-6	-18	-27	-17
GULF	47.00	-15	9	0	-11	-15	1
OR	21.30	-11	4	6	0	-9	-16
PTT	33.75	2	8	12	7	5	-1
PTTEP	151.00	-14	4	6	-6	-10	-5
RATCH	36.50	-15	1	1	-5	-16	-3
TOP	45.00	-20	4	1	-15	-17	-13
<b>ETRON</b>	<b>11,375.85</b>	<b>10</b>	<b>-2</b>	<b>-4</b>	<b>-3</b>	<b>1</b>	<b>133</b>
DELTA	95.00	-89	-2	-4	-90	-90	-71
<b>FIN</b>	<b>3,774.01</b>	<b>-19</b>	<b>4</b>	<b>-7</b>	<b>-7</b>	<b>-18</b>	<b>-20</b>
KTC	50.25	-15	1	-1	-6	-14	-11
MTC	39.75	5	5	-4	15	8	-6
SAWAD	49.50	2	6	-12	-7	4	4
TIDLOR	24.00	-19	6	-11	-6	-21	-17
<b>FOOD</b>	<b>11,110.38</b>	<b>-13</b>	<b>1</b>	<b>-5</b>	<b>-7</b>	<b>-12</b>	<b>-15</b>
CBG	65.25	-33	6	-1	-27	-31	-41
CPF	19.90	-20	2	-3	-7	-18	-24
MINT	34.00	5	3	0	5	4	3
OSP	29.00	3	-3	-3	-6	2	-15
TU	12.80	-24	0	-11	-6	-23	-17
<b>HELTH</b>	<b>6,832.29</b>	<b>-5</b>	<b>0</b>	<b>-3</b>	<b>-8</b>	<b>-6</b>	<b>4</b>
BDMS	27.50	-5	-2	-4	-10	-7	10
BH	225.00	6	0	-2	-1	4	24
<b>ICT</b>	<b>154.48</b>	<b>-7</b>	<b>4</b>	<b>-1</b>	<b>-7</b>	<b>-7</b>	<b>-12</b>
ADVANC	214.00	10	2	1	0	9	7
INTUCH	72.50	-6	2	-2	-3	-6	5
TRUE	6.65	N/A	9	1	-18	N/A	N/A
<b>INSUR</b>	<b>10,529.04</b>	<b>-17</b>	<b>-3</b>	<b>-6</b>	<b>-8</b>	<b>-14</b>	<b>-25</b>
TLI	11.70	-21	-6	-8	-10	-17	N/A
<b>PKG</b>	<b>3,837.18</b>	<b>-31</b>	<b>3</b>	<b>-4</b>	<b>-16</b>	<b>-31</b>	<b>-29</b>
SCGP	37.25	-35	3	-6	-18	-35	-33
<b>PETRO</b>	<b>849.76</b>	<b>-15</b>	<b>5</b>	<b>5</b>	<b>-7</b>	<b>-14</b>	<b>-17</b>
IVL	34.50	-15	6	5	0	-13	-24
PTTGC	38.25	-19	6	7	-15	-19	-15
<b>PROP</b>	<b>245.08</b>	<b>-10</b>	<b>3</b>	<b>0</b>	<b>-7</b>	<b>-10</b>	<b>6</b>
AWC	4.88	-23	3	0	-16	-23	1
CPN	66.75	-6	6	1	-4	-7	11
LH	8.45	-15	2	1	-14	-15	1
WHA	4.74	16	4	6	9	16	56
<b>TRANS</b>	<b>348.51</b>	<b>-7</b>	<b>2</b>	<b>2</b>	<b>-2</b>	<b>-6</b>	<b>-3</b>
AOT	71.75	-4	0	1	0	-4	1
BEM	8.60	-12	5	7	-4	-11	-2
BTS	7.80	-7	8	9	8	-8	-8
<b>TOURISM</b>	<b>638.40</b>	<b>-1</b>	<b>4</b>	<b>1</b>	<b>-9</b>	<b>-3</b>	<b>11</b>
CENTEL	49.00	-2	7	-1	-13	-6	13



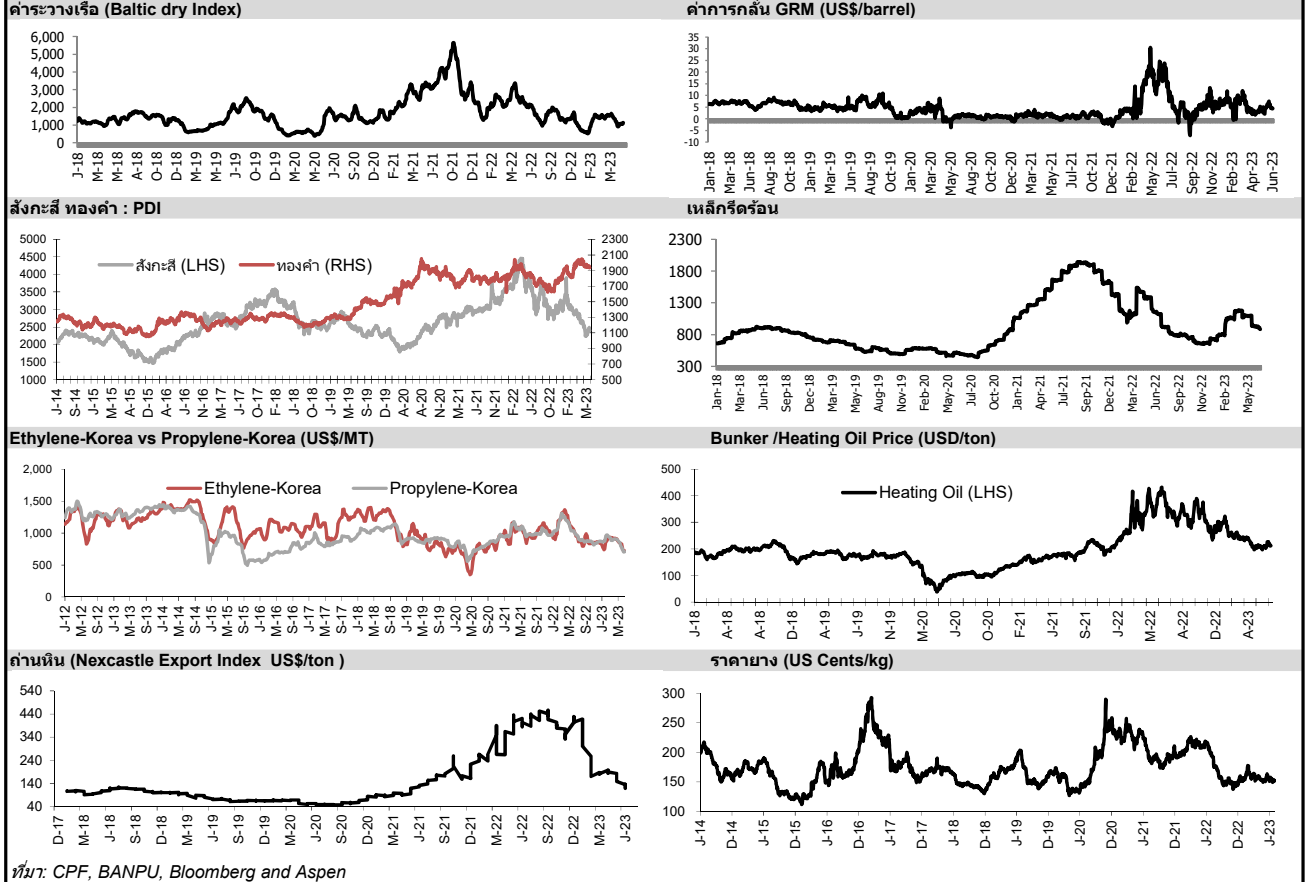


อัตราแลกเปลี่ยนวันนี้*		34.66	Change	-0.32
------------------------	--	-------	--------	-------

\*เปรียบเทียบ Transaction ล่าสุดกับก่อนหน้า (โดยไม่แยกว่าเป็นของ off-shore หรือ on-shore)

สินค้า	ตัวชี้ราคา	ปิดล่าสุด	ก่อนหน้า	ราคาปิดล่าสุด	ก่อนหน้า	เปลี่ยน +/-	%	หลักทรัพย์ที่เกี่ยวข้อง
เรือ <i>ปรับปรุง</i>	Baltic Dry Index (spot)	4-Jul-23	3-Jul-23	1,044	1,068	-24.00	-2.2%	PSL, TTA
	BHSI (Handy Size)	4-Jul-23	3-Jul-23	444	446	-2.00	-0.4%	
ยาง	(US Cents/kg)	4-Jul-23	3-Jul-23	150.44	150.80	-0.40	-0.3%	STA, TRUBB
น้ำตาล	(Cent/Pound)	4-Jul-23	3-Jul-23	23.32	23.32	+0.00	0.0%	KSL
ถั่วเหลือง	(Cent\$/Bushel)	4-Jul-23	3-Jul-23	1,353.75	1,353.75	+0.00	0.0%	TVO
น้ำมันปาล์ม	(US\$/ton)	4-Jul-23	3-Jul-23	3,936.00	3,948.00	-12.00	-0.3%	CPI, LST, UPOIC, UVAN
สังกะสี	(US\$/ton)	4-Jul-23	3-Jul-23	2,372.00	2,373.00	-1.00	0.0%	PDI
ทองคำ	(US\$/oz)	4-Jul-23	3-Jul-23	1,923.50	1,921.70	+1.80	0.1%	THL (Source:Aspen)
SPDR Gold Trust	(ton)	4-Jul-23	3-Jul-23	921.90	921.90	+0.00	0.0%	
น้ำมันดิบ <i>ทุกวัน</i>	WTI (US\$/barrel)	4-Jul-23	3-Jul-23	71.32	69.79	+1.53	2.2%	PTT, PTTEP, TOP, PTTGC, BCP
	Brent (US\$/barrel)	4-Jul-23	3-Jul-23	76.25	74.65	+1.60	2.1%	(Source:Aspen)
ค่าการกลั่น <i>ทุกวัน</i>	GRM (US\$/barrel)	4-Jul-23	3-Jul-23	3.91	4.04	-0.13	0.0%	BCP, IRPC, PTTGC and TOP (Bloomberg)
น้ำมันทำความร้อน	Heating Oil (cent/gallon)	4-Jul-23	3-Jul-23	215.26	215.26	+0.00	0.0%	BCP, IRPC, PTTGC and TOP (Bloomberg)
	Natural Gas(\$/MMBtu)	4-Jul-23	3-Jul-23	2.75	2.70	+0.06	2.1%	PTTEP, PTT, BANPU (Bloomberg)
ปิโตรเคมี	Naphtha (US\$/MT)	4-Jul-23	3-Jul-23	537.25	548.00	-10.75	-2.0%	PTTGC, SCC (เป็นต้นทุน)
	Ethylene (US\$/MT)	30-Jun-23	23-Jun-23	735	720	+15.00	2.1%	PTTGC, SCC, IRPC (Bloomberg)
	Propylene (US\$/MT)	30-Jun-23	23-Jun-23	720	710	+10.00	1.4%	PTTGC, SCC, IRPC
เหล็ก	HRC (US\$/ton) ริดร้อน	4-Jul-23	3-Jul-23	860.0	865.0	-5.00	-0.6%	(Source:Bloomberg)
ถ่านหิน	NEX (US\$/ton)	30-Jun-23	23-Jun-23	135.16	118.03	+17.13	14.5%	BANPU, LANNA, UMS
อาหาร	ไก่ (บาท/กก.)	31-May-23	30-Apr-23	44.00	39.25	+4.75	12.1%	CPF, GFPT (Source: CPF)
	กุ้งVannamei(บาท/กก.)	31-May-23	30-Apr-23	130	145	-15.00	-10.3%	CPF, CFRESH, SSF, ASIAN, TU
	สุกร (บาท/กก.)	31-May-23	30-Apr-23	76	85	-9.00	-10.6%	CPF

กราฟแสดงแนวโน้มราคา



ที่มา: CPF, BANPU, Bloomberg and Aspen



## NVDR Trading Data by Stock : 5 Jul 2023

Total NVDR Trading (Bt m)		Date 4 Jul 23	Net (Bt M)
	<b>19,000.08</b>	<b>Institutions</b>	<b>+2,052.80</b>
% of SET :	<b>21.44%</b>	<b>Proprietary</b>	<b>-477.81</b>
Total SET Trading Value :	<b>+44,303.94</b>	<b>Foreign</b>	<b>-303.98</b>
		<b>Local Investor</b>	<b>-1,271.01</b>

Net Buy ซื้อสุทธิ						
Value (Btm) : มูลค่า (ล้านบาท)						
STOCK	4 Jul	3 Jul	30 Jun	29 Jun	28 Jun	Total 5 Days
1 SCB	669.4	280.0	215.7	129.9	67.3	1,362.3
2 BBL	476.3	-254.3	77.2	-168.3	-230.1	-99.2
3 KBANK	265.6	187.4	691.8	-102.5	125.4	1,167.7
4 CPALL	202.8	81.8	159.7	-309.6	90.8	225.5
5 SCC	131.8	44.1	159.1	21.2	149.3	505.4
6 KTB	91.8	-121.3	86.4	-11.8	-222.0	-177.0
7 OR	71.7	22.9	-14.5	29.0	54.0	163.0
8 EA	66.8	-55.4	-90.6	301.3	194.9	417.0
9 TISCO	54.2	-21.4	12.8	58.9	18.0	122.5
10 HMPRO	36.7	-21.8	33.0	-46.0	-40.1	-38.3
11 HANA	35.8	-42.8	-63.7	-30.9	-45.7	-147.4
12 JMT	33.7	-24.3	165.1	-8.9	-15.4	150.3
13 BCP	28.5	16.7	1.8	51.5	63.5	162.0
14 PSL	27.7	-2.5	0.2	22.8	20.2	68.4
15 CPAXT	25.9	0.5	18.8	50.7	-9.4	86.6
16 TTB	23.0	-45.5	52.3	436.2	53.2	519.2
17 AWC	22.0	1.7	10.0	-25.1	-27.8	-19.2
18 SJWD	21.1	-0.8	-4.7	1.4	-6.4	10.6
19 RCL	20.8	8.8	3.5	16.9	-11.8	38.3
20 NEX	20.0	-8.9	-6.3	25.6	44.3	74.8
21 SABUY	19.3	0.8	-25.3	-3.6	29.7	20.8
22 PTT	18.9	-53.8	-335.4	-265.3	21.4	-614.1
23 IRPC	18.5	9.4	14.3	6.4	-19.6	28.9
24 KTC	18.3	27.0	148.7	-8.9	72.9	257.9
25 MAJOR	18.1	-4.6	2.0	8.7	-5.2	18.9
26 SCGP	18.1	1.0	17.8	6.3	22.0	65.2
27 DELTA	18.0	25.6	-183.2	775.4	-17.7	618.1
28 CBG	17.8	-6.1	-0.9	-27.9	20.4	3.3
29 GUNKUL	16.7	2.9	23.6	41.7	14.3	99.3
30 CK	15.3	0.5	15.4	12.6	19.8	63.7

Net Sell ขายสุทธิ						
Value (Btm) : มูลค่า (ล้านบาท)						
STOCK	4 Jul	3 Jul	30 Jun	29 Jun	28 Jun	Total 5 Days
CRC	-169.5	-29.1	-105.2	7.8	83.6	-212.4
JMART	-165.1	-49.6	5.6	54.2	23.9	-130.9
LH	-149.8	-10.7	29.9	-49.8	-3.2	-183.5
GULF	-120.4	-80.6	-367.8	-287.7	72.3	-784.2
BDMS	-105.5	-10.8	-116.7	-131.9	-101.6	-466.5
CPN	-97.1	-118.1	129.1	102.5	49.2	65.4
EGCO	-79.3	-18.1	15.0	-48.0	9.4	-121.0
SIRI	-77.5	-15.2	136.6	4.4	-22.5	25.7
TOP	-75.2	2.6	25.3	26.7	-25.7	-46.4
RATCH	-74.2	-1.0	-26.2	-20.5	13.5	-108.3
ADVANC	-51.1	-93.8	153.9	-72.2	20.0	-43.2
WHA	-49.9	-62.1	-304.1	17.7	22.5	-375.9
INTUCH	-40.9	-48.4	-21.8	-60.9	27.5	-144.6
BTS	-38.9	-65.7	-11.8	-18.4	-6.7	-141.5
SAWAD	-37.2	-76.2	-75.0	-48.0	-66.1	-302.4
TIDLOR	-33.4	-57.2	84.9	-29.7	35.9	0.5
PTTEP	-33.2	-112.9	-169.0	154.2	-84.9	-245.7
ICHI	-32.1	-24.5	-31.1	-23.7	13.6	-97.8
BH	-31.6	-31.2	-67.1	-57.8	-64.8	-252.6
AOT	-23.8	4.2	-99.0	-101.6	145.4	-74.8
KKP	-21.8	5.0	-80.5	9.3	-31.9	-120.0
MTC	-21.6	-67.0	-83.0	-75.6	-52.2	-299.5
TASCO	-20.3	-3.5	4.8	10.1	-8.9	-17.8
PTTGC	-19.5	-93.4	40.7	-56.0	69.1	-59.1
COM7	-18.2	-5.1	-5.3	-2.1	20.8	-9.8
GPSC	-17.6	10.1	90.1	131.6	211.7	425.8
BGRIM	-17.3	-2.5	10.2	-31.2	25.2	-15.7
IVL	-16.5	-0.4	-47.4	-89.4	-7.4	-161.1
TLI	-16.2	-76.1	-480.7	17.4	15.1	-540.5
STANLY	-15.7	2.4	17.0	3.6	1.2	8.6

MONTH TO DATE (Bt m) ยอดซื้อขายสุทธิเดือน กรกฎาคม 66		
1 - 4 Jul 23		
STOCK	TOTAL NET BUY	TOTAL NET SELL
SCB	949.4	CPN -215.3
KBANK	453.0	JMART -214.7
CPALL	284.7	GULF -201.0
BBL	222.1	CRC -198.6
SCC	175.9	LH -160.4
OR	94.5	PTTEP -146.1
KTC	45.3	ADVANC -144.9
BCP	45.2	BDMS -116.4
DELTA	43.6	SAWAD -113.4
TISCO	32.8	PTTGC -112.9
RCL	29.7	WHA -112.0
IRPC	27.9	BTS -104.6
CPAXT	26.4	EGCO -97.4
PSL	25.2	SIRI -92.7
AWC	23.7	TLI -92.3
SJWD	20.3	TIDLOR -90.6
SABUY	20.1	INTUCH -89.3
GUNKUL	19.6	MTC -88.6
SCGP	19.1	RATCH -75.2
CK	15.8	TOP -72.7
PTG	15.7	BH -62.8
HMPRO	14.8	ICHI -56.6
SINGER	13.9	BEM -51.0
MAJOR	13.5	RS -46.1
SFLEX	13.2	SNNP -35.4
DOHOME	12.7	PTT -34.8
ITC	11.9	KCE -30.4
CBG	11.7	TKN -29.6
THCOM	11.4	KTB -29.5
EA	11.4	AMATA -28.7

YEAR TO DATE Y2023 (Bt m) ยอดซื้อขายสุทธิปี 2566			
3 Jan 23 - 4 Jul 23			
STOCK	TOTAL NET BUY	TOTAL NET SELL	
1 CPALL	10,353.0	KBANK -18,195.4	
2 BDMS	4,336.8	AOT -4,850.1	
3 MAKRO	4,118.8	BANPU -4,090.8	
4 SCC	3,708.2	PTTEP -3,879.5	
5 TTB	3,367.6	PTT -3,229.2	
6 SCB	2,957.5	KKP -3,153.5	
7 KTB	2,753.0	CPF -2,317.0	
8 BBL	2,568.0	PTTGC -2,181.3	
9 TIDLOR	2,283.5	LH -2,074.9	
10 TASCO	1,838.7	TISCO -1,851.8	
11 JMART	1,289.1	HMPRO -1,574.1	
12 HANA	1,245.0	OR -1,286.8	
13 ICHI	1,245.0	ESSO -1,280.1	
14 TCAP	1,009.0	CPN -1,225.9	
15 EA	898.4	BLA -1,206.5	
16 SAWAD	875.7	CRC -1,143.0	
17 WHA	871.1	BCP -1,072.6	
18 TRUE	844.4	BEM -1,033.7	
19 AMATA	722.9	SPALI -965.2	
20 SCGP	676.1	DELTA -953.9	
21 KTC	658.0	RATCH -938.3	
22 PSG	630.4	BAM -921.1	
23 TLI	579.3	TU -875.7	
24 MINT	572.6	IVL -837.8	
25 GUNKUL	552.6	AWC -809.8	
26 MTC	528.9	IRPC -801.0	
27 SAPPE	432.9	BH -748.7	
28 BTS	428.0	AP -601.2	
29 ITC	415.6	BCH -591.4	
30 CK	413.6	GLOBAL -577.6	

Total Net BUY/SELL Y2022 ยอดซื้อขายสุทธิปี 2565		
Value (Btm) : มูลค่า (ล้านบาท)		
STOCK	TOTAL NET BUY	TOTAL NET SELL
1 PTTEP	24,291	PTT -4,542
2 BDMS	21,045	PTTGC -3,390
3 AOT	17,316	SCC -2,224
4 BH	14,290	DTAC -1,701
5 EA	13,423	SABUY -1,578
6 KBANK	11,914	TU -1,164
7 CPALL	11,493	NEX -1,106
8 BANPU	9,175	KCE -1,104
9 TRUE	7,682	WICE -1,099
10 TOP	7,607	JMART -1,052
11 IVL	7,432	BAM -702
12 ADVANC	7,122	JAS -688
13 MAKRO	7,078	BYD -687
14 CRC	7,059	IRPC -682
15 CPN	6,619	RBF -623
16 CPF	5,700	III -574
17 DELTA	5,694	DITTO -513
18 KTB	5,693	ASK -511
19 BCP	5,315	TCAP -509
20 HMPRO	5,088	GUNKUL -503
21 MORE	4,994	BEC -474
22 AWC	4,789	NINE -439
23 OSP	4,166	AS -436
24 SPALI	4,128	JTS -419
25 BEM	3,789	WORK -365
26 MTC	3,689	SAT -351
27 MINT	3,574	HUMAN -345
28 INTUCH	3,497	MACO -342
29 LH	3,391	LEO -300
30 OR	3,371	BTG -296

## แบบรายงานการเปลี่ยนแปลงการถือหลักทรัพย์และสัญญาซื้อขายล่วงหน้าของผู้บริหาร (แบบ 59)

	ชื่อผู้บริหาร	วิธีการได้มา/ จำหน่าย	จำนวน (หุ้น)	ราคา (บาท)	มูลค่า (บาท)	ประเภท หลักทรัพย์	วันที่ได้มา/ จำหน่าย
ACE	นาย อีรวุฒิ ทรงเมตตา	ซื้อ	100,000.00	1.95	195,000.00	หุ้นสามัญ	30/6/2566
ALT	นาง ปริญาภรณ์ ตั้งเภาศักดิ์	ซื้อ	400.00	1.92	768.00	หุ้นสามัญ	30/6/2566
ALT	นาง ปริญาภรณ์ ตั้งเภาศักดิ์	ซื้อ	8,000.00	1.93	15,440.00	หุ้นสามัญ	30/6/2566
ALT	นาง ปริญาภรณ์ ตั้งเภาศักดิ์	ซื้อ	1,000.00	1.94	1,940.00	หุ้นสามัญ	30/6/2566
ALT	นาง ปริญาภรณ์ ตั้งเภาศักดิ์	ซื้อ	20,000.00	1.98	39,600.00	หุ้นสามัญ	30/6/2566
ALT	นาง ปริญาภรณ์ ตั้งเภาศักดิ์	ซื้อ	19,000.00	1.99	37,810.00	หุ้นสามัญ	30/6/2566
ALT	นาง ปริญาภรณ์ ตั้งเภาศักดิ์	ซื้อ	10,000.00	1.96	19,600.00	หุ้นสามัญ	30/6/2566
AMARC	นาย อังกร จันทนาพานิช	ซื้อ	4,000.00	1.94	7,760.00	หุ้นสามัญ	29/6/2566
AMARC	นาย อังกร จันทนาพานิช	ซื้อ	4,800.00	2.01	9,648.00	หุ้นสามัญ	3/7/2566
BTG	นาย วิชาศักดิ์ กออ่อนนดกุล	ซื้อ	1,000.00	28.25	28,250.00	หุ้นสามัญ	30/6/2566
HPT	นาง วรณี เขาวงกตโสภณ	ขาย	500,000.00	0.70	350,000.00	หุ้นสามัญ	8/6/2566
HPT	นาง วรณี เขาวงกตโสภณ	ซื้อ	200,000.00	0.70	140,000.00	หุ้นสามัญ	9/6/2566
HPT	นาง วรณี เขาวงกตโสภณ	ขาย	333,700.00	0.69	230,253.00	หุ้นสามัญ	12/6/2566
HPT	นาง วรณี เขาวงกตโสภณ	ขาย	1,575,000.00	0.69	1,086,750.00	หุ้นสามัญ	14/6/2566
HPT	นาง วรณี เขาวงกตโสภณ	ขาย	3,000,000.00	0.68	2,040,000.00	หุ้นสามัญ	14/6/2566
HPT	นาง วรณี เขาวงกตโสภณ	ซื้อ	1,000,000.00	0.65	650,000.00	หุ้นสามัญ	19/6/2566
HPT	นาง วรณี เขาวงกตโสภณ	ซื้อ	1,503,400.00	0.63	947,142.00	หุ้นสามัญ	21/6/2566
HPT	นาง วรณี เขาวงกตโสภณ	ซื้อ	1,500,000.00	0.64	960,000.00	หุ้นสามัญ	22/6/2566
HPT	นาง วรณี เขาวงกตโสภณ	ซื้อ	100,000.00	0.64	64,000.00	หุ้นสามัญ	23/6/2566
HPT	นาง วรณี เขาวงกตโสภณ	ซื้อ	700,000.00	0.64	448,000.00	หุ้นสามัญ	27/6/2566
HPT	นาง วรณี เขาวงกตโสภณ	ซื้อ	2,200,000.00	0.63	1,386,000.00	หุ้นสามัญ	28/6/2566
KC	นาย อมรศักดิ์ วิเศษภูมิจันทร์	ซื้อ	1,770,000.00	0.10	177,000.00	หุ้นสามัญ	3/7/2566
MUD	นางสาว เพชรลดา พูลวรลักษณ์	ซื้อ	200,000.00	1.38	276,000.00	หุ้นสามัญ	29/6/2566
MOONG	นาง พรพินล สุวรรณชาติ	ซื้อ	10,000.00	2.02	20,200.00	หุ้นสามัญ	28/6/2566
NEX	นาย คณิศสร ศรีวัชรประภา	ซื้อ	4,800,000.00	10.00	48,000,000.00	หุ้นสามัญ	29/6/2566
PEACE	นาย ทิสิฐ ปัญญคุณภรณ์	ซื้อ	17,200.00	4.02	69,144.00	หุ้นสามัญ	3/7/2566
PRINC	นาย สาธิต วิทยากร	ซื้อ	2,184,400.00	4.16	9,087,104.00	หุ้นสามัญ	4/7/2566
PRTR	นางสาว วิศรา เจริญพานิช	ซื้อ	150,000.00	5.98	897,000.00	หุ้นสามัญ	3/7/2566
RBF	นาง เพ็ชรา รัตนภูมิบุญโญ	ซื้อ	131,300.00	10.70	1,404,910.00	หุ้นสามัญ	3/7/2566
RPH	นาง จิราภรณ์ ศรีนิคมรินทร์	ซื้อ	10,000.00	6.00	60,000.00	หุ้นสามัญ	26/6/2566
RPH	นาย วัลลภ เหม่าไพบูลย์	ซื้อ	10,500.00	6.05	63,525.00	หุ้นสามัญ	4/7/2566
SABUY	นาย ชูเกียรติ รัตนพรพิจ	ซื้อ	2,000,000.00	8.80	17,600,000.00	หุ้นสามัญ	29/6/2566
SABUY	นาย ชูเกียรติ รัตนพรพิจ	ขาย	1,000,000.00	9.07	9,070,000.00	หุ้นสามัญ	30/6/2566
SABUY	นาย ชูเกียรติ รัตนพรพิจ	ขาย	1,350,000.00	8.97	12,109,500.00	หุ้นสามัญ	30/6/2566
SC	นาย ประสงค์ยุทธ อิทธิรัตนชัย	ขาย	50,000.00	4.36	218,000.00	หุ้นสามัญ	30/6/2566
SIMAT	นาย บุญเลิศ เอี้ยวพรชัย	ซื้อ	173,100.00	1.68	290,808.00	หุ้นสามัญ	3/7/2566
SIRI	นาย สุภนิจ จัยวัฒน์	ซื้อ	400,000.00	1.92	768,000.00	หุ้นสามัญ	3/7/2566
SKN	นาง กิตติยา นินเลอร์	ซื้อ	25,000.00	4.36	109,000.00	หุ้นสามัญ	3/7/2566
SKN	นาง กิตติยา นินเลอร์	ซื้อ	700.00	4.34	3,038.00	หุ้นสามัญ	3/7/2566
SKN	นาง กิตติยา นินเลอร์	ซื้อ	25,000.00	4.38	109,500.00	หุ้นสามัญ	3/7/2566
STA	นาย วิชาญทล สีนเจริญกุล	ซื้อ	30,000.00	16.50	495,000.00	หุ้นสามัญ	3/7/2566
STI	นาย รังสรรค์ พัทธากิตติ	ซื้อ	20,000.00	4.48	89,600.00	หุ้นสามัญ	30/6/2566
TFMAMA	นาย กำธร ตติยกวี	โอน	50,000.00	180.00	9,000,000.00	หุ้นสามัญ	26/6/2566
TSTE	นาย ประภาส ชูติเมฆารพันธ์	ซื้อ	30,000.00	9.59	287,700.00	หุ้นสามัญ	3/7/2566
WARRIX	นาย วิชาญ วัฒนะศักดิ์ศรีสกุล	ซื้อ	300,000.00	9.11	2,733,000.00	หุ้นสามัญ	3/7/2566
WARRIX	นาย สง่า ตั้งจันสิริ	ซื้อ	100,000.00	9.10	910,000.00	หุ้นสามัญ	3/7/2566
ZIGA	นาย สุภกิจ งามจิตระเจริญ	ซื้อ	50,000.00	1.66	83,000.00	หุ้นสามัญ	29/6/2566
ZIGA	นาย สุภกิจ งามจิตระเจริญ	ซื้อ	300,000.00	1.88	564,000.00	หุ้นสามัญ	30/6/2566

ที่มา : ศูนย์สารสนเทศตลาดทุน สำนักงานคณะกรรมการ ก.ล.ด.

หลักทรัพย์ที่ต้องซื้อขายด้วยบัญชี Cash Balance

Stock	June 2023							July 2023													
	26	27	28	29	30	3	4	5	6	7	10	11	12	13	14	17	18	19	20	21	24
<b>LEVEL 1 : ผู้ซื้อต้องใช้บัญชี Cash Balance และห้ามนำหลักทรัพย์ที่กำหนดมาคำนวณวงเงินซื้อขาย</b>																					
DELTA														Exit: 10 Jul							
MALEE																					
OTO														Exit: 14 Jul							
OTO-W1																					

**LEVEL 2: ผู้ซื้อต้องใช้บัญชี Cash Balance, ห้ามคำนวณวงเงินซื้อขาย และห้าม Net Settlement**

NC														Exit: 13 Jul							
----	--	--	--	--	--	--	--	--	--	--	--	--	--	--------------	--	--	--	--	--	--	--

**LEVEL 3: ห้ามซื้อขาย (SP) 1 วันทำการวันแรก และผู้ซื้อต้องใช้บัญชี Cash Balance, ห้ามคำนวณวงเงินซื้อขาย และห้าม Net Settlement**

-

Source: SET

## Short Sales

Stock	% Short Sale Volume Comparing with Main Board	Average Price (Bt)	Volume (shares)	Value (Mil. B)
PTT	13.63	33.64	5,795,900	194,992,475
ADVANC	11.79	210.65	887,100	186,870,000
ADVANC-R	9.74	211.47	729,600	154,286,400
AOT	14.98	71.65	1,907,700	136,684,275
BBL	8.15	160.60	757,700	121,683,100
GULF	9.61	46.77	2,335,300	109,217,400
KBANK-R	4.38	132.85	812,500	107,937,650
PTTEP	11.52	150.08	637,000	95,598,450
BDMS	6.86	27.57	2,923,200	80,588,625
GULF-R	6.92	46.90	1,677,300	78,661,950
PTTEP-R	9.42	150.08	521,100	78,204,650
CPN-R	15.95	66.23	1,175,700	77,864,850
JMART-R	10.63	17.40	4,344,800	75,605,020
CPALL	6.94	63.07	1,167,400	73,625,825
CPALL-R	6.83	63.26	1,146,600	72,530,875
TTB	10.50	1.56	46,370,200	72,417,056
COM7	16.74	27.49	2,551,700	70,141,650
BANPU-R	10.21	9.05	7,526,900	68,106,360
TU	11.86	12.72	5,228,300	66,483,080
TLI	17.98	11.74	5,220,500	61,271,820
KBANK	2.40	132.89	445,900	59,257,750
BDMS-R	4.97	27.50	2,123,700	58,401,750
IVL-R	17.30	34.31	1,683,800	57,769,725
CRC-R	5.50	40.33	1,407,900	56,774,100
WHA	9.79	4.67	12,127,100	56,612,000
BANPU	7.58	9.07	5,575,800	50,557,315
BTS-R	18.89	7.74	6,432,900	49,791,090
INTUCH-R	11.44	71.81	679,300	48,780,200
AOT-R	5.29	71.62	673,600	48,240,425
MINT	10.13	34.31	1,349,800	46,310,825
MTC-R	12.14	40.09	1,113,900	44,652,525
CPN	9.15	65.73	679,100	44,635,425
EGCO-R	17.28	130.26	338,500	44,091,350
SAWAD	6.24	49.15	894,500	43,965,100
BH	10.72	224.92	194,500	43,747,300
GPSC-R	11.67	54.56	774,500	42,254,725
PTT-R	2.83	33.55	1,205,800	40,454,650
EA-R	8.62	56.46	714,800	40,360,825
CENTEL	18.66	49.08	804,100	39,467,250
SCC-R	6.42	327.34	119,200	39,019,100
CBG-R	15.66	65.25	595,500	38,853,675
CRC	3.69	40.02	950,900	38,053,150
IVL	11.03	34.35	1,072,800	36,852,600
LH-R	8.66	8.52	4,002,100	34,111,200
SAWAD-R	4.76	49.31	679,900	33,528,775
HANA-R	9.66	46.37	688,600	31,930,925
TOP-R	6.89	45.29	681,400	30,857,500
RATCH-R	13.18	36.54	835,500	30,526,100
BGRIM-R	12.32	35.12	861,900	30,271,025
HMPRO	11.63	14.03	2,143,000	30,072,500
KTB	6.13	19.44	1,530,700	29,755,840
CPF-R	16.46	19.85	1,449,900	28,774,320
INTUCH	6.70	71.72	398,100	28,551,900
SCGP	14.11	37.08	744,700	27,614,000
MTC	7.43	39.78	686,900	27,328,000
TISCO-R	11.21	96.80	264,500	25,603,850
TIDLOR	3.49	23.87	1,065,300	25,430,880
KCE	13.38	38.55	652,700	25,162,525
TIDLOR-R	3.46	24.04	1,046,200	25,147,180
OSP-R	12.28	28.98	807,900	23,415,825

Source: SET





**July 2023**

Monday	Tuesday	Wednesday	Thursday	Friday
<b>3</b>	<b>4</b>	<b>5</b>	<b>6</b>	<b>7</b>
	<ul style="list-style-type: none"> <li>OSP XD 0.80 บาท</li> <li>STANLY XD 20.00 บาท</li> <li>DV8 ลูกหุ้นเข้า 604,713,987 หุ้น</li> </ul>	<ul style="list-style-type: none"> <li>KUN XW 3:1</li> </ul>	<ul style="list-style-type: none"> <li>LHSC XD 0.13 บาท</li> <li>QHPF XD 0.12 บาท</li> </ul>	<ul style="list-style-type: none"> <li>KC XR 1:1.7 @ 0.12 บาท</li> </ul>
<b>10</b>	<b>11</b>	<b>12</b>	<b>13</b>	<b>14</b>
	<ul style="list-style-type: none"> <li>KGEN XW 3:1</li> </ul>			
<b>17</b>	<b>18</b>	<b>19</b>	<b>20</b>	<b>21</b>
				<ul style="list-style-type: none"> <li>TMW XD 1.70 บาท</li> </ul>
<b>24</b>	<b>25</b>	<b>26</b>	<b>27</b>	<b>28</b>
	<ul style="list-style-type: none"> <li>VGI XD 0.04 บาท</li> </ul>			วันเฉลิมพระชนมพรรษา พระบาทสมเด็จพระเจ้าอยู่หัว
<b>31</b>				
<ul style="list-style-type: none"> <li>EPG XD 0.14 บาท</li> </ul>				



**August 2023**

Monday	Tuesday	Wednesday	Thursday	Friday
	<b>1</b>	<b>2</b>	<b>3</b>	<b>4</b>
	วันอาสาฬหบูชา		▪ KYE XD 4.10 บาท	
<b>7</b>	<b>8</b>	<b>9</b>	<b>10</b>	<b>11</b>
▪ BTS XD 0.16 บาท ▪ PTL XD 0.27 บาท				▪ APEX XR 1:2 @ 0.05 บาท
<b>14</b>	<b>15</b>	<b>16</b>	<b>17</b>	<b>18</b>
ชดเชยวันเฉลิมพระชนมพรรษา สมเด็จพระนางเจ้าสิริกิติ์ พระบรมราชินีนาถ พระบรมราชชนนีพันปีหลวงและวันแม่แห่งชาติ (วันเสาร์ที่ 12 สิงหาคม 2566)				
<b>21</b>	<b>22</b>	<b>23</b>	<b>24</b>	<b>25</b>
<b>28</b>	<b>29</b>	<b>30</b>	<b>31</b>	