

Trading Ideas

ส่องประเด็น เฝ้าหุ้นเด็ด

STOCK MARKETS

	Recent	Change	%Chg
China	3,230.70	-14.65	-0.45%
Hong Kong	19,174.14	-241.54	-1.24%
Japan	33,295.13	-127.39	-0.38%
Korea	2,581.70	-11.61	-0.45%
Singapore	3,191.23	-12.54	-0.39%
Thailand	1,513.06	-2.25	-0.15%

FUTURES & COMMODITIES

	Recent	Change	%Chg
DJ Futures	34,597.00	-40.00	-0.12%
NASDAQ Futures	15,345.50	-19.25	-0.13%
Gold Futures	1,924.50	2.80	0.15%
Brent Crude Futures	75.87	-0.38	-0.50%
Bitcoin	31,180.00	115.00	0.37%

CURRENCY MARKETS

	Recent	Change	%Chg
US Dollar Index	103.181	0.072	0.07%
USD/THB	34.8760	0.212	0.61%

MARKET MOVERS

	Recent	%Chg	Impact
ADVANC	218.00	1.87	0.96
PTTEP	152.50	0.99	0.48
BDMS	27.75	0.91	0.32
AOT	72.00	0.35	0.29
PTTGC	38.75	1.31	0.18
DELTA	94.50	-0.53	-0.51
GULF	46.50	-1.06	-0.48
EA	55.00	-2.22	-0.38
GPSC	53.25	-2.74	-0.33
CPALL	63.50	-0.39	-0.18

MARKET BREADTH *

	Bulls	Boars	Bears
Count	30%	34%	36%
Market Cap	30%	39%	31%

Source: Aspen Graphics

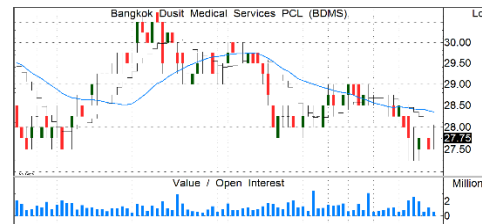
* SET 100I constituents

MARKET WRAP

- ราคานี้ตลาดหุ้นแกว่งตัวในกรอบแคบๆ หลังเดินหน้าขึ้นมาหลายวัน
- SETI/SET50I ไม่หลุด 1,483/906 จุด โมเมนตัมระยะสั้นยังเป็นบวก
- ในเชิงกลยุทธ์ เราแนะนำวางน้ำหนักหุ้นที่ระดับ 85% ถือหุ้นขึ้นต่อ

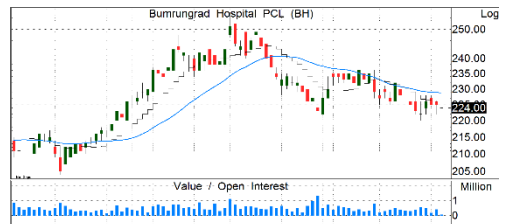
STOCK GRAB

BDMS | ซื้อ | TP=35 บ.



- ผู้บริหารคงเป้ารายได้ปีนี้โต 6-8% YoY ขณะเป้า EBITDA Margin ปีนี้ 24% เท่าปีก่อน แม้ 1Q66 รายได้ +5% YoY และกำไรโตเพียง +1% YoY
- มองรายได้ 2Q66 เติบโต +5% YoY ใกล้เคียง 1Q66 เพราะฐานรายได้โควิด 2Q65 ยังสูงอยู่ โดยคาดกำไร 2Q66 จะเติบโต 3-4% YoY
- 2H66 จะเห็นการเติบโตที่ชัดเจนขึ้นมาก ทั้งรายได้และกำไร เพราะฐานรายได้ผู้ป่วยโควิด 2H65 ลดลงมากแล้ว และผู้ป่วยต่างชาติกลับมาบริการรักษาเพิ่มขึ้นต่อเนื่อง คาดหนุนกำไรปีนี้โต 10%
- แนวรับ=27.25/27.5 แนวต้าน=30/30.5

BH | ซื้อ | TP=280 บ.



- กำไร 1Q66 +118.4%YoY, +2.4% QoQ ตามการฟื้นตัวของผู้ป่วยต่างชาติ และ GPM เพิ่มขึ้นตามผู้ป่วยต่างชาติที่รักษาโรคที่ซับซ้อนรุนแรงมากขึ้น
- ผู้บริหารมองรายได้ 2Q66 ยังเติบโต YoY 2 หลัก แม้รวมก่อนและสงกรานต์จุดรายได้ต่ำกว่า 1Q66
- กำไร 2H66 มีแนวโน้มสดใส เติบโต YoY และ QoQ ตามฤดูกาล และ pent-up demand จากจีน
- ยังเตรียมแผนสร้างรพ. แห่งที่ 2 ที่ภูเก็ตสิ้นปีนี้ และเปิดปี 67 รองรับผู้ป่วยต่างชาติในระยะยาว
- แนวรับ=218/220 แนวต้าน=232/238

SAWAD | ซื้อ | TP=61 บ.



- กำไร 1Q66 เป็นตามคาด โดยทรงตัว QoQ แต่ +16% YoY ตามการขยายตัวของสินค้า+ ยังคงคุณภาพผลิตภัณฑ์ได้ดีมากเทียบคู่แข่ง
- คาดกำไรทั้งปี 66 โต 12.3% YoY จากการเร่งปล่อยสินค้าหลังชะลอตัวช่วงโควิดปีก่อน คาดทำได้ตามเป้าทั้งปี พอร์ตโตสูง 25-30%
- ซื้อบริษัทเงินสดทันใจคืนจาก GSB คาดกลับมาหนุนงบ 3Q66 ต้นกำไรปีนี้โตมากกว่าคาดได้
- แนวรับ=48/49 แนวต้าน=53/55

SCGP | ซื้อ | TP=50 บ.



- คาดกำไร 2Q66F ฟื้นตัวต่อเนื่อง QoQ (แต่ยังลดลง YoY) จากปริมาณขายเพิ่มขึ้นเล็กน้อยและอัตรากำไรเพิ่มขึ้นตามต้นทุนวัตถุดิบที่ลดลง
- คาดกำไรจะเร่งตัวขึ้นอีกใน 2H66F จากผลบวกของความต้องการเพิ่มขึ้น+ต้นทุนวัตถุดิบลดลง+ต้นทุนถ่านหินลดลง
- ราคาหุ้นเริ่มฟื้นตัว หลังทำจุดต่ำสุดที่ 36 บ. ซึ่งเป็นราคาใกล้เคียงกับราคา IPO 35 บ. เมื่อ 3 ปีที่แล้ว
- แนวรับ=37/37.5 แนวต้าน=40.5/42

รายงานฉบับนี้จัดทำขึ้นโดยบริษัทหลักทรัพย์ แลนด์ แอนด์ เฮาส์ จำกัด (มหาชน) ("บริษัท") โดยมีวัตถุประสงค์เพื่อเผยแพร่ข้อมูลเกี่ยวกับการลงทุนเท่านั้น มิใช่การชักจูงให้ซื้อหรือขายหลักทรัพย์ที่กล่าวถึงในรายงานนี้ บริษัทเป็นหนึ่งในกลุ่มบริษัท แอล เอส ฟิลแนชเชี่ยล กรุ๊ป จำกัด (มหาชน) ("LHFG") ข้อมูลต่างๆ ในรายงานฉบับนี้จัดทำขึ้นโดยได้พิจารณาจากแหล่งข้อมูลที่ถูกต้อง และ/หรือ มีความน่าเชื่อถือ แต่บริษัทไม่อาจรับรองความถูกต้องครบถ้วนของข้อมูลดังกล่าว การลงทุนในหลักทรัพย์มีความเสี่ยง อีกทั้งบริษัท และ/หรือ บริษัทในกลุ่ม LHFG อาจมีส่วนเกี่ยวข้องกับผลประโยชน์ใดๆ กับบริษัทใดๆ ที่ถูกกล่าวถึงในรายงานบทความนี้ก็ได้ นักลงทุนจึงควรใช้ดุลยพินิจอย่างรอบคอบในการพิจารณาตัดสินใจก่อนการลงทุน บริษัทไม่รับผิดชอบต่อความเสียหายใดๆ ที่เกิดจากการนำข้อมูลหรือความเห็นในรายงานฉบับนี้ไปใช้ในทางปฏิบัติ

TradeMap 6.0 | Quantamental Strategy | SET100I Constituents 1H23

Wednesday, July 05, 2023 12:30 PM

All data updated to close of morning/afternoon session *

Bulls = 30 Boars = 34 Bears = 36

MarTA Score	Stock	Thematic Believability Scan					Action	Close (Bt)	Change	Chg (%)	Volume (m)	Vol/5DAvg (x)	Turnover (Bt m)	Valuation Metrics			Exponential Moving Average					MACD	Signal	MACDH	Slow Stochastic		RSI	Stock
		Value	Growth	Turnaround	Dividend	Specialty								P/E	P/B	D/P	5D	10D	25D	75D	200D				%K	%D		
23%	AAV						SELL	2.7	0	0.0%	6.1	0.20	16	N/A	4.0	N/A	2.70	2.72	2.75	2.79	2.83	-0.03	-0.03	0.00	18.27	16.03	43.04	AAV
17%	ACE						WBUY	1.93	-0.03	-1.5%	11.3	0.69	22	16.0	1.4	N/A	1.94	1.94	1.96	2.09	2.37	-0.01	-0.01	0.00	43.03	39.26	45.68	ACE
93%	ADVANC	☺					SBUY	217	3	1.4%	4.2	0.80	915	24.1	8.0	3.6	214.22	213.74	213.89	211.68	206.58	-0.12	-0.49	0.37	52.31	41.53	56.98	ADVANC
83%	AMATA	☺					SBUY	22.6	-0.1	-0.4%	2.4	0.48	55	11.5	1.3	2.6	22.34	22.25	22.28	22.11	21.25	-0.01	-0.08	0.07	55.03	39.40	54.23	AMATA
79%	AOT		☺				TBUY	72	0.25	0.3%	4.8	0.44	345	N/A	9.9	N/A	71.80	71.73	71.64	71.85	71.72	0.08	0.07	0.02	48.10	47.18	54.06	AOT
80%	AP	☺			☺		SBUY	11.6	0	0.0%	0.5	0.07	6	6.5	1.0	5.6	11.52	11.51	11.52	11.62	11.32	0.00	-0.01	0.01	52.02	47.13	52.51	AP
21%	AWC						SELL	4.86	-0.02	-0.4%	19.9	0.67	97	33.7	1.9	0.7	4.86	4.88	4.96	5.24	5.44	-0.05	-0.06	0.01	26.03	20.42	44.13	AWC
50%	BAM						BUY	10.8	0	0.0%	1.5	0.19	16	13.0	0.8	5.1	10.68	10.66	10.88	12.03	14.05	-0.12	-0.18	0.06	41.87	30.57	47.18	BAM
88%	BANPU	☺			☺		SBUY	9.15	0.1	1.1%	40.3	0.52	366	2.2	0.6	12.3	9.00	8.95	8.86	9.36	10.63	0.08	0.07	0.01	65.17	57.09	60.41	BANPU
36%	BBL						ACCUMULATE	159.5	-1	-0.6%	3.7	0.42	594	9.5	0.6	2.8	159.60	159.99	160.75	159.45	152.82	-0.71	-0.66	-0.04	48.13	45.34	45.79	BBL
45%	BCH						ACCUMULATE	17.7	0	0.0%	2.3	0.34	40	34.9	3.5	4.5	17.62	17.61	17.91	18.86	19.51	-0.17	-0.23	0.07	50.88	40.57	45.54	BCH
96%	BCP	☺			☺		SBUY	36.25	0	0.0%	1.1	0.20	39	4.6	0.8	6.1	36.09	35.77	34.75	33.25	32.44	0.69	0.70	-0.01	84.10	82.83	64.28	BCP
63%	BCPG						BUY	9.2	0.05	0.5%	0.9	0.34	8	15.0	0.9	3.9	9.13	9.11	9.17	9.40	9.88	-0.03	-0.05	0.02	36.92	29.54	51.17	BCPG
14%	BDMS						WBUY	27.5	0	0.0%	18.8	0.38	521	34.6	4.7	2.2	27.66	27.88	28.24	28.71	28.51	-0.28	-0.23	-0.05	20.46	25.94	33.06	BDMS
17%	BEC						REDUCE	8.05	-0.15	-1.8%	0.9	0.44	7	37.5	2.6	2.0	8.06	8.06	8.20	8.56	9.77	-0.10	-0.13	0.04	52.50	38.40	45.79	BEC
79%	BEM		☺				BUY	8.55	-0.05	-0.6%	7.7	0.35	66	46.1	3.5	1.4	8.53	8.47	8.42	8.62	8.86	0.05	0.03	0.02	76.50	71.81	56.29	BEM
11%	BGRIM						SELL	34.5	-0.75	-2.1%	3.0	0.43	103	N/A	2.4	0.2	34.78	35.00	35.87	37.33	37.74	-0.61	-0.67	0.06	29.25	27.43	37.63	BGRIM
25%	BH						WBUY	224	-1	-0.4%	0.2	0.13	43	30.9	8.4	1.6	224.66	225.59	228.25	228.43	218.04	-1.96	-1.99	0.03	26.85	26.48	42.62	BH
7%	BLA						WBUY	24.2	-0.2	-0.8%	2.3	0.77	56	13.2	0.9	2.5	24.58	25.03	25.80	27.08	29.63	-0.63	-0.52	-0.10	9.27	14.04	33.52	BLA
95%	BTS		☺				TBUY	7.8	0	0.0%	8.7	0.37	68	55.9	1.8	4.0	7.67	7.57	7.50	7.57	7.92	0.07	0.03	0.04	85.05	70.35	63.20	BTS
16%	BYD						SELL	6.2	-0.15	-2.4%	1.3	0.36	8	N/A	2.3	N/A	6.18	6.27	6.75	8.04	9.68	-0.32	-0.38	0.05	25.49	19.61	38.06	BYD
42%	CBG						REDUCE	65	-0.25	-0.4%	2.3	0.57	151	34.5	6.0	2.3	64.79	64.72	66.10	74.76	87.01	-0.67	-0.95	0.28	37.61	32.28	45.12	CBG
41%	CENDEL						REDUCE	48.5	-0.5	-1.0%	0.7	0.16	32	61.8	3.5	N/A	48.35	48.11	48.78	50.91	49.97	-0.30	-0.58	0.28	48.92	38.82	47.64	CENDEL
53%	CHG						BUY	3	0.02	0.7%	13.2	0.47	40	19.7	4.2	5.4	2.98	2.98	3.03	3.26	3.48	-0.03	-0.04	0.01	58.70	42.04	45.41	CHG
95%	CK				☺		BUY	20.1	0.1	0.5%	0.8	0.22	16	28.2	1.4	1.2	19.62	19.25	19.18	19.99	20.94	0.17	-0.03	0.21	85.08	66.15	61.97	CK
78%	CKP	☺					SBUY	3.56	0	0.0%	0.9	0.23	3	12.6	1.1	2.4	3.52	3.47	3.46	3.70	4.21	0.03	0.01	0.03	80.96	68.30	58.62	CKP
73%	COM7	☺					SBUY	27.5	0	0.0%	2.9	0.37	78	21.0	8.1	2.7	26.98	26.79	27.10	28.13	30.19	-0.17	-0.37	0.19	60.62	42.01	53.62	COM7
66%	CPALL						HOLD	63.25	-0.5	-0.8%	6.6	0.37	417	41.1	5.5	1.2	62.89	62.70	62.91	63.35	63.35	-0.11	-0.28	0.17	51.79	39.52	52.47	CPALL
32%	CPF						SWITCH	19.9	0	0.0%	3.8	0.30	75	19.5	0.7	3.8	19.80	19.92	20.22	20.85	22.33	-0.25	-0.25	0.00	21.53	18.28	43.07	CPF
64%	CPN						HOLD	66.25	-0.5	-0.7%	1.3	0.17	87	25.6	3.5	1.7	65.58	65.28	66.04	67.55	67.33	-0.43	-0.79	0.36	48.95	38.47	50.52	CPN
75%	CRC	☺					SBUY	40.25	0	0.0%	5.1	0.28	206	29.8	3.7	1.2	39.37	39.04	39.73	41.74	41.89	-0.32	-0.66	0.34	65.29	44.84	52.40	CRC
37%	DELTA						REDUCE	94.5	-0.5	-0.5%	2.2	0.23	204	73.2	20.4	0.4	94.43	95.61	96.55	93.60	82.61	-1.28	-0.87	-0.41	19.12	19.93	47.12	DELTA
8%	DOHOME						SELL	11.9	-0.2	-1.7%	8.5	1.45	101	65.2	3.2	0.1	12.08	12.24	12.72	13.33	13.92	-0.34	-0.35	0.01	16.35	17.01	32.70	DOHOME
11%	EA						REDUCE	55	-1.25	-2.2%	5.2	0.44	289	24.5	5.1	0.5	55.64	56.27	59.09	66.65	75.92	-1.89	-2.12	0.23	32.09	27.70	36.50	EA
15%	EGCO						SELL	130.5	0	0.0%	0.3	0.23	40	116.6	0.6	5.0	130.93	132.42	136.90	146.94	158.57	-3.16	-3.21	0.05	10.58	10.45	28.26	EGCO
29%	EPG						REDUCE	6.95	-0.05	-0.7%	0.6	0.26	4	18.2	1.7	3.6	6.93	6.95	7.08	7.54	8.44	-0.08	-0.10	0.01	41.14	36.12	44.73	EPG
74%	ESSO	☺			☺		SBUY	8.85	-0.05	-0.6%	0.4	0.08	4	7.0	1.1	9.0	8.83	8.82	8.81	8.96	9.69	0.01	0.01	0.00	51.68	45.72	52.96	ESSO
17%	FORTH						WBUY	27.25	-0.5	-1.8%	0.7	0.68	19	34.0	11.2	1.9	27.19	27.41	28.53	31.04	34.74	-0.81	-0.94	0.13	36.18	28.48	41.53	FORTH
24%	GLOBAL						WBUY	16.1	-0.2	-1.2%	1.5	0.18	24	25.4	3.6	1.5	16.05	16.18	16.76	17.66	18.45	-0.41	-0.46	0.05	32.63	23.67	39.50	GLOBAL
7%	GPSC						SELL	53.25	-1.5	-2.7%	6.7	0.69	357	91.0	1.5	0.9	54.20	55.12	57.09	61.09	65.01	-1.47	-1.33	-0.14	25.24	26.15	31.94	GPSC
66%	GULF						WSELL	46.5	-0.5	-1.1%	11.7	0.45	543	46.5	4.9	1.3	46.25	45.84	46.28	48.66	50.00	-0.10	-0.43	0.33	72.74	57.87	50.57	GULF
36%	GUNKUL						ACCUMULATE	3.16	-0.02	-0.6%	4.7	0.21	15	9.5	2.0	3.8	3.15	3.15	3.25	3.61	4.25	-0.06	-0.08	0.02	35.32	27.51	41.15	GUNKUL
53%	HANA						BUY	45.5	-0.25	-0.5%	3.8	0.54	171	18.4	1.5	2.2	45.70	45.49	45.05	46.06	48.31	0.30	0.26	0.04	56.58	52.3	51.86	HANA
81%	HMPRO	☺					SBUY	14.1	-0.1	-0.7%	2.7	0.18	38	29.6	7.2	2.7	14.04	13.98	13.96	14.09	14.25	0.04	0.01	0.03	74.93	65.18	55.08	HMPRO
70%	INTUCH	☺			☺		SBUY	73.25	0.75	1.0%	1.8	0.40	129	21.8	6.8	6.5	72.68	72.43	72.63	73.25	73.37	-0.04	-0.24	0.19	54.11	42.24	53.12	INTUCH
76%	IRPC	☺		☺			TBUY	2.36	0.02	0.9%	3.7	0.14	9	N/A</														

TradeMap 6.0 | Quantamental Strategy | SET100I Constituents 1H23

Wednesday, July 05, 2023 12:30 PM

All data updated to close of morning/afternoon session *

Bulls = 30 Boars = 34 Bears = 36

MarTA Score	Stock	Thematic Believability Scan					Action	Close (Bt)	Change	Chg (%)	Volume (m)	Vol/5DAvg (x)	Turnover (Bt m)	Valuation Metrics			Exponential Moving Average					MACD	Signal	MACDH	Slow Stochastic		RSI	Stock
		Value	Growth	Turnaround	Dividend	Specialty								P/E	P/B	D/P	5D	10D	25D	75D	200D				%K	%D		
20%	KTC						WBUY	49.5	-0.75	-1.5%	0.5	0.18	27	18.0	3.9	2.3	49.55	49.64	50.55	52.79	55.44	-0.57	-0.70	0.14	47.26	35.93	43.66	KTC
43%	LH						ACCUMULATE	8.4	-0.05	-0.6%	9.2	0.39	77	13.1	1.9	7.1	8.40	8.39	8.49	8.92	9.15	-0.05	-0.07	0.02	50.38	38.95	42.15	LH
72%	MEGA	☺					SBUY	38.5	0.25	0.7%	0.3	0.29	11	16.0	3.6	4.2	37.90	37.74	38.31	40.62	43.68	-0.32	-0.54	0.22	55.99	44.86	50.66	MEGA
46%	MINT						ACCUMULATE	33.75	-0.25	-0.7%	4.3	0.35	145	26.2	2.2	0.7	33.96	33.96	33.86	33.26	32.53	0.03	0.04	-0.01	53.13	52.2	49.09	MINT
82%	MTC	☺					SBUY	39.75	0	0.0%	3.0	0.41	117	17.6	2.8	2.4	39.35	39.13	39.21	38.22	39.14	-0.09	-0.27	0.18	53.96	39.88	54.11	MTC
19%	NEX						REDUCE	10	-0.1	-1.0%	4.3	0.37	43	48.3	5.7	N/A	9.96	10.15	10.89	12.43	14.45	-0.53	-0.58	0.05	34.01	26.81	38.17	NEX
42%	ONEE						ACCUMULATE	5.2	0.1	2.0%	1.1	0.24	6	22.5	1.7	5.5	5.16	5.19	5.26	5.70	7.09	-0.06	-0.06	0.00	25.36	22.54	47.31	ONEE
86%	OR					☺	BUY	21.3	0	0.0%	16.6	0.99	354	26.9	2.4	2.4	21.11	20.98	20.93	21.34	22.67	0.08	0.02	0.07	76.67	66.8	56.98	OR
28%	ORI						WBUY	10.3	0	0.0%	3.0	0.39	31	6.6	1.3	7.0	10.30	10.38	10.63	11.04	11.09	-0.18	-0.19	0.01	27.72	25.15	41.74	ORI
12%	OSP						REDUCE	29	0	0.0%	1.2	0.22	35	44.4	4.5	3.1	29.38	29.64	29.84	29.90	30.16	-0.20	-0.08	-0.12	17.75	28.13	39.22	OSP
20%	PLANB						REDUCE	8.2	-0.05	-0.6%	2.8	0.21	23	48.3	4.4	0.9	8.18	8.22	8.40	8.53	8.24	-0.13	-0.15	0.02	43.75	35.56	43.75	PLANB
25%	PSL	↗					WBUY	9.35	0.05	0.5%	1.5	0.24	14	4.0	0.9	18.8	9.32	9.44	9.82	11.39	13.53	-0.24	-0.24	0.00	18.61	22.96	41.24	PSL
48%	PTG						SWITCH	12.1	0.1	0.8%	0.8	0.15	10	19.1	2.4	3.3	12.07	12.01	12.11	12.73	13.55	-0.03	-0.07	0.05	70.38	59.49	49.07	PTG
100%	PTT	☺				☺	SBUY	33.75	0	0.0%	11.9	0.17	402	10.3	0.9	5.9	33.36	32.82	32.11	31.77	32.82	0.61	0.43	0.17	86.88	81.44	73.92	PTT
92%	PTTEP	☺				☺	SBUY	152.5	1.5	1.0%	3.8	0.60	584	7.5	1.3	6.1	150.77	149.87	149.16	151.19	155.64	0.66	0.27	0.39	70.81	58.62	57.09	PTTEP
87%	PTTGC	☺				☺	TBUY	38.75	0.5	1.3%	8.4	0.81	325	N/A	0.6	2.6	37.89	37.59	37.69	40.15	43.79	0.06	-0.14	0.19	67.17	51.14	56.64	PTTGC
43%	QH						ACCUMULATE	2.22	0	0.0%	6.0	0.28	13	9.9	0.8	6.3	2.21	2.21	2.25	2.30	2.29	-0.02	-0.03	0.00	27.91	20.12	43.46	QH
43%	RATCH						ACCUMULATE	36.5	0	0.0%	1.2	0.35	45	14.1	0.8	4.4	36.32	36.35	36.61	37.73	39.42	-0.17	-0.21	0.04	27.2	22.09	47.64	RATCH
21%	RBF	↗					SELL	11	0.1	0.9%	0.7	0.21	8	46.8	4.8	0.9	10.94	11.09	11.23	11.39	12.36	-0.16	-0.11	-0.05	18.55	19.15	45.47	RBF
67%	RCL						BUY	24.4	-0.1	-0.4%	0.5	0.26	11	1.2	0.5	28.6	24.17	24.08	24.19	25.55	29.29	-0.03	-0.10	0.07	52.35	38.98	52.37	RCL
16%	SABUY						WBUY	9.35	-0.4	-4.1%	11.1	0.59	106	11.1	1.6	1.6	9.32	9.51	10.20	10.99	12.66	-0.51	-0.56	0.04	34.51	26.77	38.05	SABUY
42%	SAWAD						ACCUMULATE	49.25	-0.25	-0.5%	4.1	0.43	202	14.7	2.5	3.6	48.53	48.56	50.31	52.28	52.20	-1.16	-1.54	0.39	35.55	22.54	44.08	SAWAD
99%	SCB	☺				☺	SBUY	109.5	0	0.0%	5.9	0.48	646	9.6	0.8	6.1	108.09	107.39	106.54	105.16	105.66	0.64	0.38	0.26	77.5	65.35	63.05	SCB
22%	SCC						WBUY	324	-2	-0.6%	0.7	0.48	229	13.5	1.0	2.5	324.23	324.66	326.41	327.35	335.70	-1.45	-1.65	0.20	26.37	22.92	46	SCC
45%	SCGP						SWITCH	37.5	0.25	0.7%	3.4	0.67	128	29.8	1.6	1.6	37.23	37.37	38.46	42.39	48.10	-0.67	-0.81	0.14	33.63	26.93	41.35	SCGP
16%	SINGER						SELL	9.45	-0.3	-3.1%	4.6	0.48	45	N/A	0.5	5.8	9.37	9.45	10.22	13.95	22.99	-0.47	-0.57	0.11	39.69	30.09	40.03	SINGER
100%	SIRI	☺				☺	SBUY	1.94	0.03	1.6%	117.8	0.66	228	5.5	0.7	7.6	1.91	1.89	1.87	1.82	1.67	0.02	0.02	0.01	73.25	62.46	61.09	SIRI
17%	SJWD						REDUCE	15.9	-0.2	-1.2%	1.0	0.41	17	47.8	1.3	2.7	15.83	16.03	16.72	17.92	18.43	-0.50	-0.54	0.04	20.43	18.64	39.25	SJWD
43%	SPALI						ACCUMULATE	20.4	0	0.0%	1.1	0.38	22	4.9	0.8	7.1	20.28	20.30	20.51	21.21	21.66	-0.14	-0.18	0.03	38.21	32.01	46.99	SPALI
14%	SPRC						WBUY	8.05	0	0.0%	6.9	0.48	56	9.7	0.9	13.8	8.08	8.19	8.47	9.26	10.15	-0.20	-0.19	-0.01	19.92	20.08	35.25	SPRC
21%	STA	↗					WBUY	17.1	0	0.0%	0.8	0.20	14	7.4	0.5	11.7	17.01	17.19	17.86	19.37	20.99	-0.46	-0.49	0.03	18.74	15.93	35.7	STA
7%	STGT						REDUCE	7.5	-0.05	-0.7%	1.2	0.16	9	29.5	0.6	9.9	7.54	7.76	8.29	9.15	11.47	-0.40	-0.38	-0.02	10.47	8.64	27.03	STGT
26%	TCAP						WBUY	48.75	-0.75	-1.5%	1.0	0.46	49	9.0	0.8	6.3	49.12	49.24	49.34	47.59	44.60	-0.19	-0.17	-0.01	40.99	35.01	46.09	TCAP
42%	THANI						SWITCH	3.3	-0.04	-1.2%	2.9	0.33	10	10.8	1.5	5.1	3.28	3.27	3.32	3.53	3.81	-0.03	-0.05	0.02	63.1	41.66	46	THANI
24%	THG						SELL	68.75	0	0.0%	0.1	0.13	5	45.3	5.8	1.3	68.86	69.20	69.43	69.00	67.15	-0.29	-0.15	-0.15	16.2	22.03	41.86	THG
42%	TIDLOR						ACCUMULATE	23.9	-0.1	-0.4%	3.9	0.21	93	18.5	2.6	1.1	23.53	23.50	24.14	24.33	24.91	-0.47	-0.66	0.19	34.18	22.28	47.4	TIDLOR
15%	TIPH						REDUCE	42.25	-0.25	-0.6%	0.1	0.32	5	21.5	2.6	6.0	42.39	42.70	43.09	43.64	47.16	-0.41	-0.32	-0.08	26.74	28.6	44.82	TIPH
73%	TISCO	☺				☺	SBUY	96.75	-0.25	-0.3%	0.6	0.31	58	10.8	1.7	8.0	96.72	96.61	96.42	96.92	96.99	0.14	0.11	0.03	66.6	57.85	53.58	TISCO
66%	TOP						BUY	45	0	0.0%	2.0	0.37	89	3.4	0.6	8.2	44.64	44.53	44.92	47.42	50.69	-0.19	-0.33	0.15	54.86	43.56	49.93	TOP
11%	TQM						REDUCE	26.25	-0.75	-2.8%	0.1	0.35	4	20.5	6.0	4.4	26.57	26.79	27.68	30.20	35.16	-0.64	-0.71	0.07	26.19	21.96	39.3	TQM
75%	TRUE					☺	TBUY	6.7	0.05	0.8%	22.4	0.29	149	N/A	2.3	N/A	6.55	6.49	6.61	7.14	7.48	-0.05	-0.11	0.06	64	47.63	51.85	TRUE
56%	TTB						BUY	1.57	0	0.0%	206.9	0.36	324	9.9	0.7	4.7	1.56	1.57	1.57	1.52	1.43	-0.01	-0.01	0.00	41.72	33.14	49.56	TTB
50%	TU						ACCUMULATE	13.1	0.3	2.3%	7.1	0.25	91	8.9	0.7	6.9	12.93	13.01	13.43	14.20	15.43	-0.29	-0.34	0.05	26.56	17.88	39.9	TU
39%	VGI						REDUCE	3.1	0	0.0%	1.7	0.14	5	N/A	1.2	2.6	3.08	3.09	3.16	3.47	3.97	-0.05	-0.06	0.01	40.14	32.62	43.5	VGI
100%	WHA					☺	BUY	4.72	-0.02	-0.4%	32.8	0.35	154	18.1	2.2	3.5	4.65	4.61	4.55	4.39	4.08	0.05	0.03	0.01	75.5	61.71	61.52	WHA

SOURCE: Aspen Graphics, Market Trend Analytics

* SYMBOLS: ↗=bullish volume, ↘=bearish volume, ↘=extremely overbought, ↗=ext