

SET Index

ลู่กลับตัวที่ Trend Line

วันที่ผ่านมา SET ปิดที่ระดับ 1548.68 จุด (-12.83 จุด)

ภาพกราฟรายวัน พบว่า SET มีการย่อตัวแรงลงมาหาแนวรับบริเวณเส้น Trend Line ขาลง และสามารถปิดขึ้นเหนือแนวดังกล่าวได้ ดังนั้น ในวันที่ SET จึงมีโอกาสกลับตัวขึ้นในระยะสั้น โดยมีแนวต้านสำคัญบริเวณ 1560 จุด



Support : 1540, 1525

Resistance : 1550, 1560

CHART INSIGHT SET50 Index Futures



สั้นกลับตัวขึ้นระยะสั้น

4 ก.ย. 66 นักลงทุนต่างชาติ Short
สุทธิ -34,849 สัญญา
ค่า Basis ของ S50U23 อยู่ที่ -1.99 จุด
กราฟราย 60 นาที เมื่อวานนี้มีการย่อตัวทดสอบ
ระดับแนวรับ 945 จุด และสามารถปิดขึ้นเหนือ
แนวดังกล่าวได้ ซึ่งแนวดังกล่าวเป็นแนวรับจาก
MA200 ด้วย จึงมองว่าในระยะสั้นมีโอกาสติด
ตัวกลับขึ้นได้โดยมีแนวต้านแรกที่ 950 จุด

กลยุทธ์ S50U23

พอร์ต Long ต้นทุน 953 จุด ตัดขาดทุนที่ 945
จุดไปแล้ว พอร์ตวางแนะนำ Wait and See

Support	Resistance				
945 / 940	950 / 955				
Contracts	Long	Short	Net	YTD	
Institution	36,481	33,590	+2,891	+65,202	
Foreign	74,137	108,986	-34,849	-162,586	
Local	125,546	93,588	+31,958	+97,384	

AURA

Support 17.50
Resistance 18.90 / 19.20
Stop loss 17.30

คำแนะนำระยะสั้น (BUY)

ราคาเบรกช่วงแนวต้านสำคัญบริเวณ 17.80 บาท ขึ้นมา พร้อม Volume พุ่งสูงสุดในรอบหลายเดือน อีกทั้งยังเบรก Downtrend Line มองมีโอกาสเป็นขาขึ้นใหม่



PROEN

Support 4.38
Resistance 4.66 / 4.78
Stop loss 4.30

คำแนะนำระยะสั้น (BUY)

ราคาดีดตัวขึ้นมาพร้อม Volume สนับสนุนต่อเนื่อง มีโอกาสเบรกทะลุ Downtrend Line หากผ่านได้ มองแนวต้านถัดไปที่ 4.66 บาท



CHART INSIGHT | Swing Trading



NSL

Support	23.40
Resistance	24.40 / 25 / 26
Stop loss	23.20

คำแนะนำระยะสั้น (BUY)

ราคา Throwback ลงมาหาแนวที่เคยเบรกบริเวณ 23.40 บาท มองมีโอกาสดีดขึ้นอีกครั้ง เพื่อไปทดสอบแนวต้านและเป้าหมายที่ 24.40, 25 และ 26 บาท ตามลำดับ



TPIPL

Support	1.54
Resistance	1.57 / 1.60
Stop loss	1.52

คำแนะนำระยะสั้น (BUY)

ราคา Pullback จากแนวต้าน 1.57 บาท มองว่ากราฟอาจกำลังทำรูปแบบ Cup with Handle ซึ่งหากผ่านแนวต้าน 1.57 บาท ได้ จะมองเป้าหมายแรกบริเวณ 1.67 บาท

CHART INSIGHT Commodity Market



Support

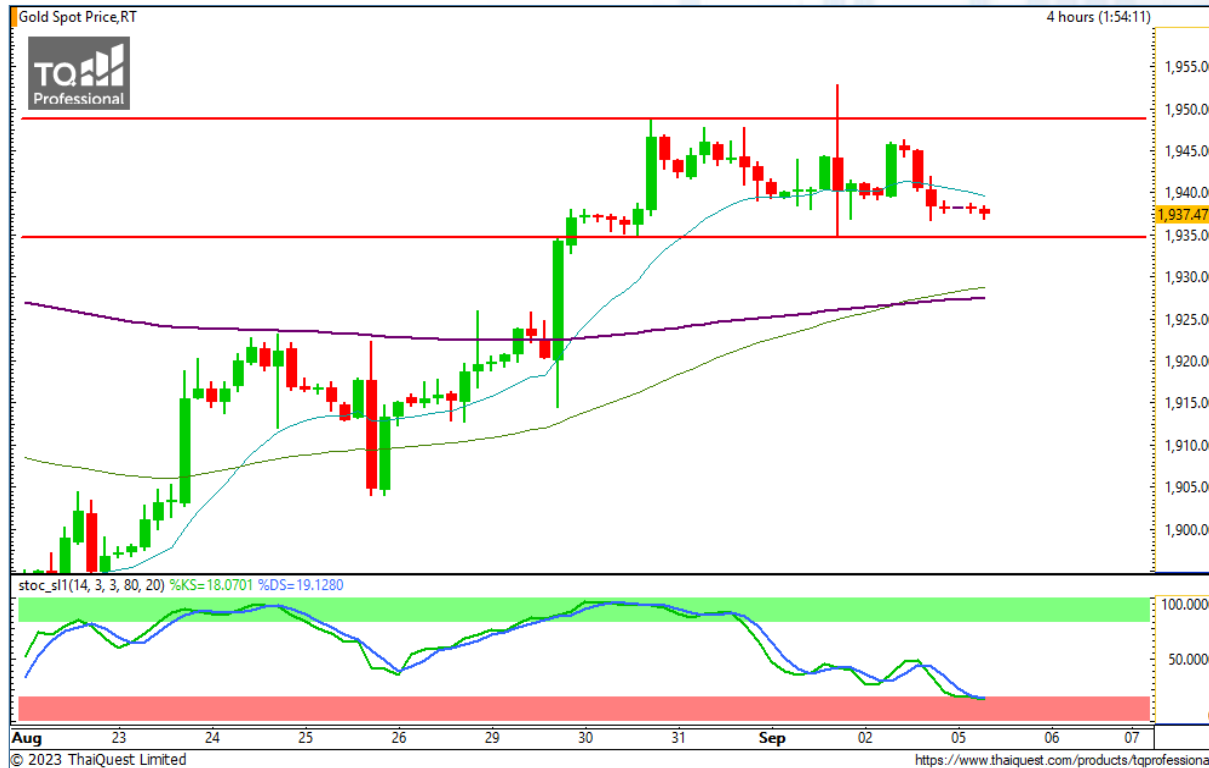
83.50 / 78

Resistance

87 / 90

ราคาน้ำมันดิบ WTI สามารถเบรกแนวต้านบริเวณ 83.50 ดอลลาร์ได้แล้ว แต่ถือว่าขึ้นมาค่อนข้างร้อนแรงเกินไปเล็กน้อย จึงอาจมีการพักตัวในระยะเวลานับใกล้เคียงได้ แนวต้านถัดไปจะอยู่ที่ 87 และ 90 ดอลลาร์

CHART INSIGHT | Gold Futures



ยังแกว่งตัวในกรอบเดิม

ภาพทางเทคนิคราคาทองคำราย 240 นาที ค่าคืนที่ผ่านมา พบว่า กราฟมีการแกว่งตัวลงใกล้ระดับแนวรับของกรอบล่างที่ 1934 ดอลลาร์ หากยืนยันบริเวณดังกล่าวจะมีโอกาสติดตัวกลับขึ้นไปทดสอบแนวต้าน 1945-1950 ดอลลาร์ แต่หากหลุดลงมามองแนวรับที่ 1925 ดอลลาร์

คำแนะนำระยะสั้น GOU23

พอร์ต Long ต้นทุน 1942 ดอลลาร์ ตัดขาดทุนที่ 1939 ดอลลาร์ ไปแล้ว พอร์ตว่างแนะนำ Wait and See

Support	Resistance
1935 / 1925	1950 / 1965

Contracts	Long	Short	Net	YTD
Institution	1,183	1,319	-136	-356
Foreign	33,409	31,424	+1,985	+711
Local	22,257	24,106	-1,849	-355

วันที่ 4 ก.ย. 2023
กองทุน SPDR ไม่เปลี่ยนแปลง
ถือครองทองคำที่ 890.97 ตัน

DISCLAIMER: รายงานฉบับนี้จัดทำโดยบริษัทหลักทรัพย์ ที่ปรึกษาการลงทุน เอฟ เอส เอส อินเตอร์เนชั่นแนล จำกัด "บริษัท" ข้อมูลที่ปรากฏในรายงานฉบับนี้ถูกจัดทำขึ้นบนพื้นฐานของแหล่งข้อมูลที่เชื่อหรือควรเชื่อว่ามีที่น่าเชื่อถือ และ/หรือมีความถูกต้อง อย่างไรก็ตามบริษัทไม่รับรองความถูกต้องครบถ้วนของข้อมูลดังกล่าว ข้อมูลและความเห็นที่ปรากฏอยู่ในรายงานฉบับนี้อาจมีการเปลี่ยนแปลง แก้ไข หรือเพิ่มเติมได้ตลอดเวลาโดยไม่ต้องแจ้งให้ทราบล่วงหน้า บริษัทไม่มีความประสงค์ที่จะชักจูงหรือชี้ชวนให้ผู้ลงทุน ลงทุนซื้อหรือขายหลักทรัพย์ตามที่ปรากฏในรายงานฉบับนี้ รวมทั้งบริษัทไม่รับประกันผลตอบแทนหรือราคาของหลักทรัพย์ตามข้อมูลที่ปรากฏแต่อย่างใด บริษัทจึงไม่รับผิดชอบต่อความเสียหายใดๆ ที่เกิดขึ้นจากการนำข้อมูลหรือความเห็นในรายงานฉบับนี้ไปใช้ไม่ว่ากรณีใดก็ตาม ผู้ลงทุนควรศึกษาข้อมูลและใช้ดุลยพินิจอย่างรอบคอบในการตัดสินใจลงทุน

บริษัทของสงวนลิขสิทธิ์ในข้อมูลและความเห็นที่ปรากฏอยู่ในรายงานฉบับนี้ ห้ามมิให้ผู้ใดนำข้อมูลและความเห็นในรายงานฉบับนี้ไปใช้ประโยชน์ คัดลอก ตัดแปลง ทำซ้ำ นำออกแสดงหรือเผยแพร่ต่อสาธารณชนไม่ว่าทั้งหมดหรือบางส่วน โดยไม่ได้รับอนุญาตเป็นลายลักษณ์อักษรจากบริษัทล่วงหน้า การลงทุนในหลักทรัพย์มีความเสี่ยง ผู้ลงทุนควรศึกษาข้อมูลและพิจารณาอย่างรอบคอบก่อนการตัดสินใจลงทุน

บริษัทหลักทรัพย์ ฟินันเซีย ไซรัส จำกัด (มหาชน) อาจเป็นผู้ดูแลสภาพคล่อง (Market Maker) และผู้ออกใบสำคัญแสดงสิทธิอนุพันธ์ (Derivative Warrants) บนหลักทรัพย์ AAV, ADVANC, AEONTS, AMATA, ANAN, AOT, AP, BANPU, BBL, BCH, BCP, BCPG, BDMS, BEAUTY, BEC, BEM, BGRIM, BH, BJC, BLAND, BPP, BTS, CBG, CENTEL, CHG, CK, CKP, COM7, CPALL, CPF, CPN, DELTA, DTAC, EA, EGCO, EPG, ERW, ESSO, GFPT, GLOBAL, GPSC, GULF, GUNKUL, HANA, HMPRO, INTUCH, IRPC, IVL, JAS, JMT, KBANK, KCE, KKP, KTB, KTC, LH, MAJOR, MBK, MEGA, MINT, MTC, ORI, OSP, PLANB, PRM, PSH, PSL, PTG, PTT, PTTEP, PTTGC, QH, RATCH, ROBINS, RS, SAWAD, SCB, SCC, SGP, SIRI, SPALI, SPRC, STA, STEC, SUPER, TASCOS, TCAP, THAI, THANI, TISCO, TKN, TMB, TOA, TOP, TPIPP, TRUE, TTW, TU, TVO, WHA และ SET50 Future โดยบริษัทฯ อาจจัดทำบทวิเคราะห์ของหลักทรัพย์อ้างอิงดังกล่าว ดังนั้น นักลงทุนควรศึกษารายละเอียดในหนังสือชี้ชวนของใบสำคัญแสดงสิทธิอนุพันธ์ดังกล่าวก่อนตัดสินใจลงทุน