

5 กันยายน 2566

รายงานดัชนีตลาดหุ้น

	ปิด	เปลี่ยนแปลง	%
SET index	1548.68	-12.83	-0.82
SET50	948.49	-8.52	-0.89
SET P/E		21.38	
SET P/BV		1.51	
SET Div. Yield		3.03%	
DOW	N/A	N/A	N/A
NASDAQ	N/A	N/A	N/A

ดัชนีชี้วัดเศรษฐกิจ/ตลาดหุ้น

	ปิด	%
เงินบาท/ดอลลาร์สหรัฐ	35.18	+0.40
ดอกเบี้ยพันธบัตรสหรัฐ 10 ปี	N/A	N/A
ราคาน้ำมันเบรนท์ (US\$)	88.95	+0.08
ราคาน้ำมัน US WTI (US\$)	N/A	N/A
ราคาน้ำมันดิบดูไบ (US\$)	90.48	+2.00
ดัชนีค่าระวางเรือ - BDI	1,083	+1.69
ราคาทองคำสปอต (US\$)	N/A	N/A

มูลค่าการซื้อขาย 50,624 ล้านบาท

ล้านบาท	ซื้อ	ขาย	สุทธิ
สถาบันในประเทศ	4,005	6,059	-2,054
ต่างประเทศ	23,339	23,771	-432
รายบุคคล	19,036	16,297	2,739
บัญชีบริษัทหลักทรัพย์	4,244	4,497	-253

มูลค่าการซื้อขายสูงสุด รายอุตสาหกรรม

	ล้านบาท	%	% of total
Energy	15,710	-1.4	31.0
Bank	4,608	-0.3	9.1
Comm	3,507	-1.1	6.9
Food	3,218	-0.2	6.4
Fin	2,843	-1.3	5.6

มูลค่าการซื้อขายสูงสุด รายหลักทรัพย์

	ปิด (บาท)	%	ล้านบาท
TOP	48.75	-5.3	3,564
BANPU	8.15	-1.8	2,518
PTTEP	161.50	-0.6	1,889
PTT	34.75	-0.7	1,759
BGRIM	32.50	-2.3	1,482

ทิศทางตลาดหุ้นวันนี้

(ภัทพงศ์ ไชยสุภกรกุล เลขทะเบียนฯ: 19838)

ปรับฐานต่อ ความไม่แน่นอนในกลุ่มพลังงาน กดดันตลาดช่วงสั้น

ฝ่ายวิจัย KGI ประเมิน SET Index วันอังคาร แกว่งตัวลงต่อ... หลังจากเมื่อวานนี้ ตลาดหุ้นไทยเผชิญแรงขายค่อนข้างมากในภาคบ่าย (อ่อนแอกว่าคาด) หลังหุ้นกลุ่มน้ำมันและกลุ่มโรงไฟฟ้าที่มีปัจจัยลบจากความไม่แน่นอนเรื่องนโยบายลดค่าครองชีพ ผ่นวกกับประเด็นข่าวน้ำมันรั่วของ TOP* (อ่านเพิ่มเติมในบทวิเคราะห์วันนี้)... ส่วนในวันนี้ ปัจจัยโดยรวมเป็นกลาง กล่าวคือ i) ตลาดการเงินสหรัฐฯ ปิดทำการเนื่องในวันแรงงาน (Labor Day) และนักลงทุนส่วนใหญ่ยังคงติดตามตัวเลขเศรษฐกิจสหรัฐฯ ที่สำคัญ เช่น ดัชนี ISM ภาคบริการเดือน ก.ค. รวมทั้งการแถลงของเจ้าหน้าที่ระดับสูงของ ธ.กลางสหรัฐฯ (เฟด) ก่อนที่จะเข้าช่วง blackout ของเฟดในวันที่ 9 ก.ย. นี้ จนถึงการประชุมเฟดในวันที่ 20 ก.ย. ii) ในวันนี้ นายกฯ เศรษฐา และ ครม. มีกำหนดการเข้าเฝ้าฯ ถวายสัตย์ฯ ก่อนที่จะเริ่มทำงานอย่างเป็นทางการ และจะมีการประชุม ครม. นัดพิเศษในวันพรุ่งนี้ ซึ่งฝ่ายวิจัยฯ คาดว่าภายในสัปดาห์นี้จะมีรายละเอียดของมาตรการกระตุ้นเศรษฐกิจจะทยอยออกมา ซึ่งทางเราคาดว่า ครม. จะเน้นกระตุ้นภาคการท่องเที่ยวและการลดภาระค่าใช้จ่ายของประชาชน เนื่องจากมาตรการแจกเงินยังไม่น่าจะทำได้ในระยะสั้น ด้วยข้อจำกัดของงบประมาณ

หุ้นเด่นวันนี้ ตามปัจจัยพื้นฐาน

(สุทธิติ ภิรธรรมรัตน์ เลขทะเบียนฯ: 28668)

เก็งกำไร KSL, SCGP*, BAFS

- **KSL (เป้า Consensus 5.05 บาท)** 1) ประเมินแนวรับ 3.3 บาท / แนวต้าน 3.4 บาท กรณี Break ผ่านกรอบแนวต้านนี้ได้ มีโอกาสฟื้นตัวขึ้นทดสอบแนวต้านถัดไป +/- 3.6 บาท (Stop loss 3.2 บาท) 2) ประเมิน Sentiment บวกจากราคาน้ำมันในตลาดโลกที่ปรับขึ้นต่อเนื่อง โดยเฉพาะหลังจากที่อินเดียที่เป็นผู้ผลิตนำตลาดรายใหญ่ของโลกในเอเชียเตรียมจำกัดการส่งออกน้ำตาล 3) Forward PE = 9.6 เท่า และ PBV ต่ำเพียง 0.7 เท่า ขณะที่ Consensus คาดกำไรปีโต +16% YoY เป็น 1.5 พันล้านบาท
- **SCGP* (เป้าพื้นฐาน 46 บาท)** 1) ประเมินแนวรับ 40.25 บาท / แนวต้าน 41.75 – 42.25 บาท กรณี Break ผ่านกรอบแนวต้านนี้ได้ มีโอกาสฟื้นตัวขึ้นทดสอบแนวต้านถัดไป +/- 45 บาท (Stop loss 29.75 บาท) 2) ประเมินแนวโน้มผลการดำเนินงาน 2H66 จะฟื้นตัวเด่น HoH โดยเฉพาะคาดการณ์กำไรฟื้นตัวของเศรษฐกิจในภูมิภาคเอเชีย + ต้นทุนการผลิตที่ลดลง และคาดปีหน้ากำไรกลับมาโต +21% YoY 3) PBV 2.2 เท่า คิดเป็นราว -0.5 เท่าของส่วนเบี่ยงเบนมาตรฐานในอดีต ขณะที่ราคาหุ้นฟื้นจุดต่ำสุดแล้ว
- **BAFS (เป้าพื้นฐาน 39.5 บาท)** 1) ประเมินแนวรับ 30.25 บาท / แนวต้าน 30.75 – 31.25 บาท กรณี Break ผ่านกรอบแนวต้านนี้ได้ มีโอกาสฟื้นตัวขึ้นทดสอบแนวต้านถัดไป +/- 33.0 บาท (Stop loss 29.75 บาท) 2) ประเมินแนวโน้มผลการดำเนินงาน 3Q66 จะ Turnaround YoY และโตต่อเนื่อง QoQ เป็นกำไรราว +/- 40 ล้านบาท จากการฟื้นตัวของเที่ยวบิน และคาด Earnings momentum จะดีขึ้นต่อเนื่องใน 4Q – 1Q ที่เป็น High season 3) รับ Sentiment บวกจากมาตรการกระตุ้นเศรษฐกิจของรัฐบาลใหม่ที่คาดว่าจะหนุนภาคการท่องเที่ยวต่างชาติ (โดยเฉพาะจีน + อินเดีย) 4) ราคา หุ้น Laggard กลุ่มท่องเที่ยว ขณะที่ราคาหุ้นเริ่ม Turnaround ปีนี้ และโตเด่น +200% YoY ต่อในปีหน้า

หุ้นมีข่าว

(+) **OR* ภูเก็ตแอร์ไลน์ เที่ยวบินภูเก็ต-เชียงใหม่ เที่ยวบินที่ OR101** เที่ยวบินที่ภูเก็ต-เชียงใหม่ เที่ยวบินที่ OR101 (ข่าวหุ้น) “ดิษทัต” สั่งลุยเปิดตัวโครงการเสริมทัพ เริ่มเฟสแรก Q1/67 ล่าสุดเจรจาพันธมิตร ภูเก็ตแอร์ไลน์ เปิดโรงแรมสไตล์ญี่ปุ่นในบิมน้ำมัน ราคาประหยัด 1,000 บาทต่อคืน กระจายตามหัวเมืองทั่วประเทศ ไม่ต่ำกว่า 20 แห่ง ส่วนผลการดำเนินงานครึ่งปีหลังดีต่อเนื่อง หลังธุรกิจน้ำมันและนอกลูกค้าฟื้นตัวตามภาวะเศรษฐกิจ ยันลดราคาดีเซลไม่กระทบ เหตุมีพอร์ตใหญ่ นอกปีมีมาร์จินสูงมาชดเชย

<https://www.kgiworld.co.th>

หมายเหตุ: 1. *บริษัทอาจเป็นผู้ออกไปสำคัญแสดงสิทธิอนุพันธ์บนหลักทรัพย์นี้ / 2. เป้าพื้นฐาน หมายถึง ราคาเป้าหมายเชิงพื้นฐาน (Forecasted 12M Target price) ที่อ้างอิงจากบทวิเคราะห์ที่ปัจจัยพื้นฐานฉบับล่าสุดของฝ่ายวิจัย / 3. เป้า Consensus หมายถึง ค่าเฉลี่ยของราคาเป้าหมายเชิงพื้นฐานที่จัดทำโดย Bloomberg consensus หรือ IAA Consensus

Disclaimer

บริษัทหลักทรัพย์ เคจีไอ (ประเทศไทย) จำกัด (มหาชน) (“บริษัท”) มิได้ให้การรับรองใดๆ ถึงความถูกต้องและแท้จริงของข้อมูลในเอกสารนี้ (“ข้อมูล”) ดังนั้นไม่ว่าจะด้วยเหตุใดก็ตาม บริษัทไม่ขอรับผิดชอบต่อความเสียหายในรายได้ หรือผลประโยชน์ใดๆ ทั้งทางตรงและทางอ้อมที่เกิดขึ้นจากการใช้ ข้อมูล และข้อมูลนี้มิได้จัดทำขึ้นเพื่อเป็นการชักชวนหรือชี้แนะให้ซื้อขายหลักทรัพย์ใดๆ ทั้งนี้ข้อมูลถูกจัดทำขึ้นจากแหล่งข้อมูลที่เป็นปัจจุบันและ บริษัทสงวนสิทธิในการแก้ไขข้อความใดๆ ในเอกสารนี้โดยมิต้องบอกกล่าวล่วงหน้า

5 กันยายน 2566

(-) **TOP*** ไม่หวังน้ำมันดิบรั่ว กำไร Q3 กระทบเล็กน้อย (ข่าวหุ้น) หุ้นบริษัท ไทยออยล์ รุดหนัก ผวา น้ำมันดิบรั่วไหลจากเรือขนถ่ายกลางทะเล วันจันทร์รอย “สตาร์ ปีโตรเลียม” เสียวยาผลกระทบบึงแวดลุ่ม นานกว่า 1 ปี ด้านผู้บริหารมั่นใจคุณสมบัติได้แล้ว แคมเปญเงินประกันคุ้มครองทั้งสิ่งแวดล้อมและบุคคลที่ 3 รวมทั้งโรงกลั่นหากต้องหยุดเดินเครื่อง โบรกฯ มองงบไตรมาส 3/66 TOP* ไม่มีปัญหา กระทบเล็กน้อย

(+ **กลุ่มโรงที่บ้อย เช่น KSL, KBS, BRR / - กลุ่มอาหารและเครื่องดื่ม**) **หุ้นน้ำตาลแพงต้นตุนทุนสินค้า** ฟุ้ง (เดลินิวส์) นายรุ่งรงค์ พูลพิพัฒน์ อธิบดีกรมการค้าต่างประเทศ เปิดเผยว่า รัฐบาลอินเดียเตรียมประกาศห้ามส่งออกน้ำตาลฤดูกลางหน้า เพื่อสงวนใช้ในประเทศให้เพียงพอ หลังเผชิญภัยแล้ง อากาศร้อนจัดจนทำให้ผลผลิตลดลง และหากอินเดียซึ่งเป็น 1 ใน 3 ประเทศยักษ์ใหญ่ผู้ผลิตและส่งออกน้ำตาลโลก ร่วมกับไทยและบราซิลดำเนินมาตรการข้างต้นจะส่งผลกระทบต่อให้ราคาน้ำตาลโลกเพิ่มขึ้นอย่างแน่นอน รวมทั้งราคาสินค้าที่ใช้น้ำตาลเป็นส่วนประกอบจะปรับตัวเพิ่มขึ้นตามลำดับ

(+) **MASTER พันธมิตรอภีร์แกร่ง จ่อเข้า SET-รูกฐานต่างแดน (หุ้นหุ้น)** MASTER มองทิศทางไตรมาส 3/2566 ผลงานโตต่อเนื่อง พร้อมเปิดรับลูกค้าต่างชาติที่คาดหวังเข้ามาช่วงไตรมาส 4/2566 หลังขยายห้องผ่าตัดรองรับธุรกิจทางด้านศัลยกรรม ในช่วงที่เหลือของปีบริษัทเตรียมร่วมทุนกับพันธมิตรรายใหม่อีก 3 ราย และเตรียมแผนย้ายเทรคกระดาน SET ดึงกองทุนข้ามชาติ รุกฐานต่างแดนในอนาคต

หุ้นที่เคยแนะนำก่อนหน้า

- **DOHOME*** (เป้าพื้นฐาน 8.5 บาท) แนวรับ 11.1 บาท / แนวต้าน 11.6 - 11.9 บาท (Trailing stop 10.9 บาท)
- **AAV*** (เป้าพื้นฐาน 3.7 บาท) แนวรับ 2.84 บาท / แนวต้าน 2.90 - 2.96 บาท (Trailing stop 2.84 บาท)
- **GABLE** (เป้า IAA Consensus 8.9 บาท) แนวรับ 4.90 บาท / แนวต้าน 5.0 - 5.10 บาท (Stop loss 4.88 บาท)
- **TU*** (เป้าพื้นฐาน 19.4 บาท) แนวรับ 14.1 บาท / แนวต้าน 14.6 - 14.8 บาท (Stop loss 14.0 บาท)
- **AOT*** (เป้าพื้นฐาน 86 บาท) แนวรับ 71.75 บาท / แนวต้าน 73.0 - 73.5 บาท (Stop loss 71.5 บาท)
- **SPALI*** (เป้าพื้นฐาน 24.6 บาท) แนวรับ 21.4 บาท / แนวต้าน 21.8 - 22.2 บาท (Stop loss 21.3 บาท)
- **MINT*** (เป้าพื้นฐาน 43 บาท) แนวรับ 33.0 บาท / แนวต้าน 34.0 - 35.5 บาท (Stop loss 32.5 บาท)
- **PLANB*** (เป้าพื้นฐาน 10.7 บาท) แนวรับ 9.15 บาท / แนวต้าน 9.45 - 9.6 บาท (Stop loss 9.10 บาท)

Report ตามปัจจัยพื้นฐานวันนี้

- **TOP*** แนะนำ “ซื้อ” เป้าพื้นฐาน 62 บาท จากประเด็นที่ทาง TOP* แจ้งเหตุการณ์น้ำมันรั่ว ซึ่งล่าสุดสามารถควบคุมสถานการณ์ได้แล้ว ทั้งนี้คาดว่าจะกระทบต่อประมาณการปีนี้อาว 250 ล้านบาท และคิดเป็นราว 0.5 บาท/หุ้น แม้ฝ่ายวิจัยจะประเมินผลกระทบที่จำกัด และยังคงคำแนะนำ “ซื้อ” แต่ประเมินว่าราคาหุ้นมีโอกาสที่จะถูกกระทบจากประเด็นเรื่อง สิ่งแวดล้อม (ESG) จึงถอดหุ้น TOP* ออกจากหุ้นเด่นกลุ่มโรงกลั่น

Disclaimer

มุมมอง SET Index (Morning Session 5-September-23)

กลยุทธ์ฟงส์ ป้าทาน CMT®

โทร 66.2658.8888 คิว 8843

อีเมล kritsapongp@kgi.co.th



SET Index: แนว Sideway ในกรอบ 1540-1560

SET Index: ปิด 1548.68, -12.83 จุด, -0.82%, มูลค่าการซื้อขาย 5.06 หมื่นล้านบาท

SET Index เมื่อวานนี้: ดัชนีปรับตัวลง โดยมีแรงขายเด่นหุ้นกลุ่มพลังงาน ค่าปลีก อิเล็กทรอนิกส์ และสื่อสาร

SET Index เข้าวันนี้: แนว Sideway ในกรอบ 1540-1560 เนื่องจากดัชนีปรับฐานเป็นวันที่ 3 ติดต่อกัน ขณะนี้ดัชนีเริ่ม

ปิดหลุดแนวรับเส้น Neckline บริเวณ 1550+/- ทำให้มองว่าดัชนีจะเริ่มเข้าสู่รอบการพักฐาน มองกรอบการพักฐาน

1530-1550 แต่เนื่องจากเป็นวันแรกที่ดัชนีเริ่มหลุดแนวรับ ทำให้มองว่าช่วงเช้าดัชนีอาจแกว่งตัวในกรอบ 1540-1560

ระยะสั้นหากดัชนียังไม่สามารถกลับไปขึ้นเหนือบริเวณแนวต้าน 1560-1565 ได้ จะยังคงอยู่ในช่วงการปรับฐาน

กรณีผิดพลาด: หากดัชนี Rebound ขึ้นเหนือแนวต้าน 1565 ดัชนีจะจบรอบการปรับฐาน

แนวรับ 1530 / 1540

แนวต้าน 1560 / 1578

กลยุทธ์การลงทุน

มีหุ้น: จังหวะ Rebound เป็นโอกาสขายทำกำไรที่แนวต้าน 1560-1565

ไม่มีหุ้น: หากดัชนีอ่อนตัวไม่หลุดแนวรับบริเวณ 1540 อาจใช้จังหวะซื้อ เพื่อเก็งกำไรภายในวันไปที่แนวต้าน 1550 หรือ 1560

Disclaimer

บริษัทหลักทรัพย์ เคจีไอ (ประเทศไทย) จำกัด (มหาชน) ("บริษัท") มิได้ให้การรับรองใดๆ ถึงความถูกต้องและแท้จริงของข้อมูลในเอกสารนี้ ("ข้อมูล") ดังนั้นไม่ว่าจะด้วยเหตุใดก็ตาม บริษัทไม่ขอรับผิดชอบความเสียหายในรายได้ หรือผลประโยชน์ใดๆ ทั้งทางตรงและทางอ้อมที่เกิดขึ้นจากการใช้ ข้อมูล และข้อมูลนี้มีได้จัดทำขึ้นเพื่อเป็นการชักชวนหรือชี้แนะให้ซื้อขายหลักทรัพย์ใดๆ ทั้งนี้ ข้อมูลถูกจัดทำขึ้นจากแหล่งข้อมูลที่เป็นปัจจุบันและ บริษัทสงวนสิทธิในการแก้ไขความใดๆ ในเอกสารนี้โดยมีคองกล่าวล่วงหน้า ปัจจุบัน บริษัทจะทำการในฐานะผู้ออกหลักทรัพย์และที่ปรึกษาทางการเงินของโบสถ์ข้อมูลแสดงสิทธิอนุพันธ์บนหุ้นสามัญมจ. ปตท.

หุ้นเด่นทางเทคนิค

กลยุทธ์ฟงส์ ปาทานCMT®
โทร 66.2658.8888 ต่อ 8843
อีเมล kritsapongp@kgi.co.th



AURA

แนวรับ 17.40-17.70

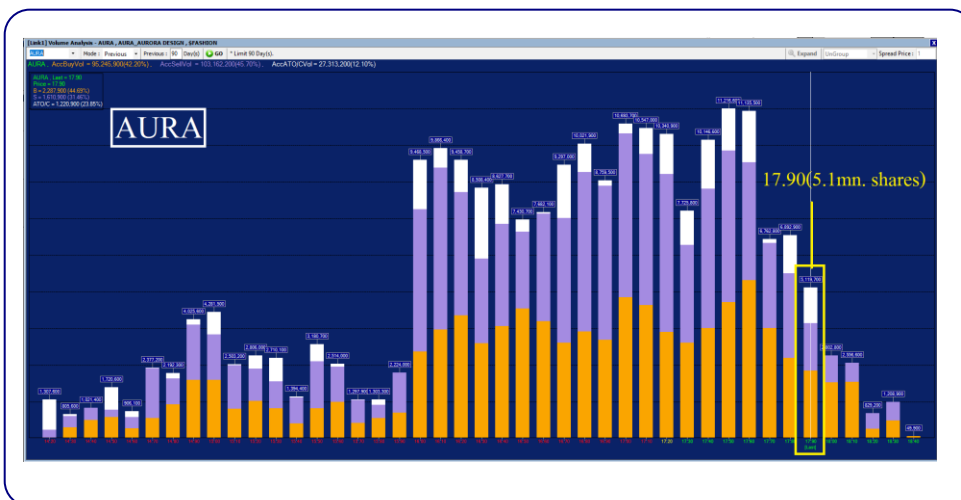
แนวต้าน 18.50 / 19.00

ตัดขาดทุน 17.20

AURA กราฟรายวัน

ราคามีแนวโน้ม Break แนวต้าน Neckline การกลับตัวขึ้นแบบ Inverse Head and Shoulders ด้วยปริมาณการซื้อขายที่หนาแน่น ประกอบกับเกิดสัญญาณบวกจากเส้น MACD ที่ยังคงอยู่เหนือเส้น Signal มองว่าน่าเก็งกำไรในระยะสั้น เพื่อคาดหวังการปรับตัวขึ้น

Volume Analysis



ที่ราคาเปิด 17.90 มองว่าน่าซื้อเพราะหากราคาผ่านแนวต้านที่ 17.90 ซึ่งมีปริมาณการซื้อขายประมาณ 5.1 ล้านหุ้น โดยหลังจากนั้นแนวต้าน ปริมาณการซื้อขายลดลงเหลือเฉลี่ยประมาณ 1.4 ล้านหุ้นต่อแท่งถือว่าแนวต้านปริมาณการซื้อขายลดไปกว่า 73% จึงคาดว่าราคาจะปรับตัวขึ้นค่อนข้างง่าย

กลยุทธ์การลงทุน

คำแนะนำ: ซื้อเก็งกำไรที่แนวรับ 17.40-17.70 คาดหวังการขึ้นทดสอบแนวต้านระยะสั้นที่ 18.50 หรือ 19.00 ตัดขาดทุนเมื่อหลุด 17.20

หุ้นเด่นทางเทคนิค

กลยุทธ์ฟงส์ ปาทานCMT®
โทร 66.2658.8888 ต่อ 8843
อีเมล kritsapongp@kgi.co.th

<https://www.kgiworld.co.th>

หมายเหตุ: 1. *บริษัทอาจเป็นผู้ถือครองหุ้นสำคัญแสดงสิทธิออกพันธบัตรหลักทรัพย์นี้ / 2. เป้าพื้นฐาน หมายถึง ราคาเป้าหมายเชิงพื้นฐาน (Forecasted 12M Target price) ที่อ้างอิงจากบทวิเคราะห์ปัจจัยพื้นฐานฉบับล่าสุดของฝ่ายวิจัย / 3. เป้า Consensus หมายถึง ค่าเฉลี่ยของราคาเป้าหมายเชิงพื้นฐานที่จัดทำโดย Bloomberg consensus หรือ IAA Consensus

Disclaimer

บริษัทหลักทรัพย์ เคจีไอ (ประเทศไทย) จำกัด (มหาชน) ("บริษัท") มิได้ให้การรับรองใดๆ ถึงความถูกต้องและแท้จริงของข้อมูลในเอกสารนี้ ("ข้อมูล") ดังนั้นไม่ว่าจะด้วยเหตุใดก็ตาม บริษัทไม่ขอรับผิดชอบต่อความเสียหายในรายได้ หรือผลประโยชน์ใดๆ ทั้งทางตรงและทางอ้อมที่เกิดขึ้นจากการใช้ ข้อมูล และข้อมูลนี้มิได้จัดทำขึ้นเพื่อเป็นการชักชวนหรือแนะนำให้ซื้อขายหลักทรัพย์ใดๆ ทั้งนี้ข้อมูลถูกจัดทำขึ้นจากแหล่งข้อมูลที่เป็นปัจจุบันและ บริษัทสงวนสิทธิในการแก้ไขข้อความใดๆ ในเอกสารนี้โดยมิต้องออกกล่าวอ้างหน้า

แนวโน้มราคา



NRF

แนวรับ 5.75-5.85

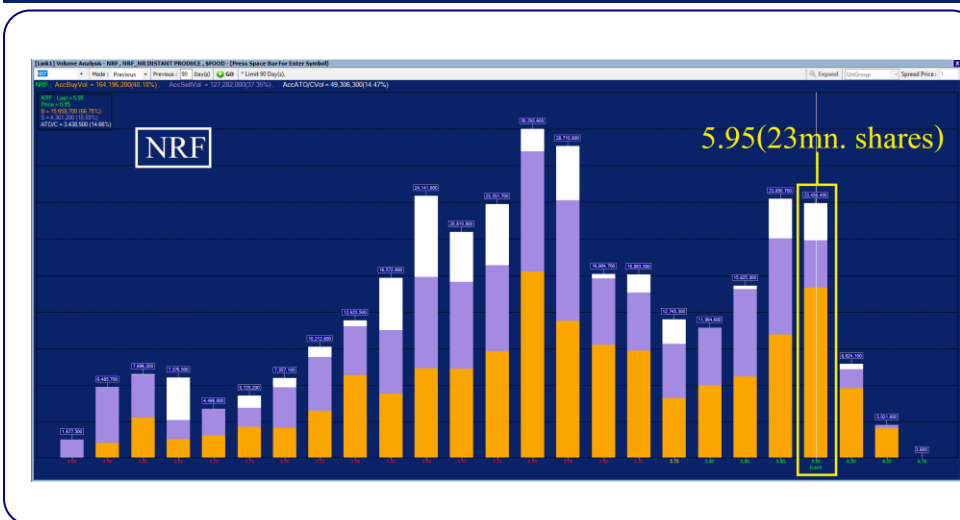
แนวต้าน 6.10 / 6.30

ตัดขาดทุน 5.70

NRF กราฟรายวัน

ราคา Break Neckline การฟื้นตัวแบบ Inverse Head and Shoulders ด้วยปริมาณซื้อขายที่หนาแน่น ประกอบกับเกิดสัญญาณบวกจากเส้น MACD ที่ยังคงอยู่เหนือเส้น Signal มองว่าน่าเก็งกำไรในระยะสั้น เพื่อคาดหวังการปรับตัวขึ้น

Volume Analysis



ที่ราคาปิด 5.95 มองว่าน่าซื้อเพราะหากราคาผ่านแนวต้านที่ 5.95 ซึ่งมีปริมาณการซื้อขายประมาณ 23 ล้านหุ้น โดยหลังจากนั้นแนวต้าน ปริมาณการซื้อขายลดลงเหลือเฉลี่ยประมาณ 5.8 ล้านหุ้นต่อแท่งถือว่าแนวต้าน ปริมาณการซื้อขายลดไปกว่า 75% จึงคาดว่าราคาจะปรับตัวขึ้นต่อได้ง่าย

กลยุทธ์การลงทุน

คำแนะนำ: ซื้อเก็งกำไรที่แนวรับ 5.75-5.85 คาดหวังการขึ้นทดสอบแนวต้านระยะสั้นที่ 6.10 หรือ 6.30 ตัดขาดทุนเมื่อหลุด 5.70

กลยุทธ์หุ้นที่เคยแนะนำ

กลยุทธ์ฟังกส์ ปาทานCMT®
โทร 66.2658.8888 ต่อ 8843
อีเมล kritsaponp@kgi.co.th

<https://www.kgiworld.co.th>

หมายเหตุ: 1. *บริษัทอาจเป็นผู้ถือครองหุ้นสำคัญแสดงสิทธิออกพันธบัตรหลักทรัพย์นี้ / 2. เป้าพื้นฐาน หมายถึง ราคาเป้าหมายเชิงพื้นฐาน (Forecasted 12M Target price) ที่อ้างอิงจากบทวิเคราะห์ที่ปัจจัยพื้นฐานฉบับล่าสุดของฝ่ายวิจัย / 3. เป้า Consensus หมายถึง ค่าเฉลี่ยของราคาเป้าหมายเชิงพื้นฐานที่จัดทำโดย Bloomberg consensus หรือ IAA Consensus

Disclaimer

บริษัทหลักทรัพย์ เคจีไอ (ประเทศไทย) จำกัด (มหาชน) ("บริษัท") มิได้ให้การรับรองใดๆ ถึงความถูกต้องและแท้จริงของข้อมูลในเอกสารนี้ ("ข้อมูล") ดังนั้นไม่ว่าจะด้วยเหตุใดก็ตาม บริษัทไม่ขอรับผิดชอบต่อความเสียหายในรายได้ หรือผลประโยชน์ใดๆ ทั้งทางตรงและทางอ้อมที่เกิดขึ้นจากการใช้ ข้อมูล และข้อมูลนี้มิได้จัดทำขึ้นเพื่อเป็นการชักชวนหรือแนะนำให้ซื้อขายหลักทรัพย์ใดๆ ทั้งนี้ข้อมูลถูกจัดทำขึ้นจากแหล่งข้อมูลที่เป็นปัจจุบันและ บริษัทสงวนสิทธิในการแก้ไขข้อความใดๆ ในเอกสารนี้โดยมิต้องออกกล่าวอ้างหน้า

ชื่อหุ้น	คำแนะนำ	ราคาคืนทุน	แนวรับ	แนวต้าน	Stop Loss	Trailing Stop	วันที่แนะนำ
RBF*	ถือ	12.00	11.50-11.80	12.50/13.00	11.30		04-Sep-23
MOSHI	ถือ	58.00	55.50-57.00	59.00/61.00	55.00		04-Sep-23
VGI*	ถือ	3.04	2.94-3.00	3.12/3.22	2.90		04-Sep-23
AH	ถือ	36.50	34.50-35.50	37.00/38.00	34.00		01-Sep-23
ROJNA	ถือ	6.45	6.20-6.30	6.60/6.80	6.10		01-Sep-23
STPI	ตัดขาดทุน	4.18	-	-	4.00		31-Aug-23
BEC*	ตัดขาดทุน	9.10	-	-	8.60		31-Aug-23
KLINIQ	ถือ	39.25	37.50-39.00	40.00/41.50	37.00		31-Aug-23
GLOBAL*	ถือ	18.80	18.00-18.60	19.30/20.00	17.70		30-Aug-23
TLI*	ถือ	11.80	11.80	13.00/13.50		12.30	30-Aug-23
AOT*	ถือ	73.00	71.00-73.00	75.00/77.00	70.00		30-Aug-23

หมายเหตุ

- กลยุทธ์หุ้นที่เคยมแนะนำ คือ การติดตามคำแนะนำหุ้นเด่นทางเทคนิคที่เคยมแนะนำในช่วง 5 วันที่ผ่านมา
- คำแนะนำ แบ่งเป็น 3 แบบคือ “ถือ” หมายถึง ถือหุ้นหรือคงสถานะตามเดิม, “ขายทำกำไร” หมายถึง ขายที่ราคา Trailing Stop หรือแนวต้านที่ 2, “ตัดขาดทุน” หมายถึง ขายที่ราคา Stop Loss
- ราคาคืนทุนคือ ราคาเปิดของหุ้นในวันที่แนะนำ ซึ่งเป็นเพียงราคาสมมติเพื่ออ้างอิงคำแนะนำหุ้นตัวนั้น ๆ ทั้งนี้ไม่ได้เป็นการแนะนำให้ซื้อหุ้นที่ราคาเปิดแต่อย่างใด
- หุ้นจะถูกนำออกจากตาราง 2 กรณี ดังนี้) ปรับตัวถึงแนวต้านที่ 2 หรือ Trailing หรือ Stop Loss อย่างไม่อย่างหนึ่ง ii) อยู่ในตารางเกิน 5 วันทำการ
- Trailing Stop คือ จุดของราคาที่ใช่เป็นจุดขายทำกำไรหรือขายเพื่อรักษาดำเนินทุน ส่วนมากจะถูกกำหนดเมื่อราคาปรับตัวขึ้นจากราคาคืนทุน
- หุ้นและคำแนะนำในตารางด้านบนเป็นเพียงแนวทางการลงทุนเท่านั้น โดยมีได้รับรองผลตอบแทนจากการลงทุนแต่อย่างใด

Disclaimer

บริษัทหลักทรัพย์ เคจีไอ (ประเทศไทย) จำกัด (มหาชน) (“บริษัท”) มิได้ให้การรับรองใดๆ ถึงความถูกต้องและแท้จริงของข้อมูลในเอกสารนี้ (“ข้อมูล”) ดังนั้นไม่ว่าจะด้วยเหตุใดก็ตาม บริษัทไม่ขอรับผิดชอบต่อความเสียหายในรายได้ หรือผลประโยชน์ใดๆ ทั้งทางตรงและทางอ้อมที่เกิดขึ้นจากการใช้ ข้อมูล และข้อมูลนี้มีได้จัดทำขึ้นเพื่อการชักชวนหรือแนะนำให้ซื้อขายหลักทรัพย์ใดๆ ทั้งนี้ข้อมูลถูกจัดทำขึ้นจากแหล่งข้อมูลที่เป็นปัจจุบันและ บริษัทสงวนสิทธิในการแก้ไขข้อความใดๆในเอกสารนี้โดยมิต้องออกกล่าวอ้างหน้า

รายงานเอ็นวีดีอาร์ (NVDR) ประจำวัน
จำนวนหุ้นเพิ่มขึ้นสูงสุด 20 อันดับ

ชื่อหุ้น	ราคา (บาท)	จำนวนหุ้นที่ถือ (ล้านหุ้น)		เอ็นวีดีอาร์เปลี่ยนแปลง		
		1 ก.ย. 66	4 ก.ย. 66	(พันหุ้น)	มูลค่า (ล้านบาท)	(%)
BANPU-W5	0.18	40.16	65.18	25,019.0	5.63	62.3
TOP	48.75	270.10	281.34	11,237.5	563.91	4.2
XPG	1.51	168.65	177.90	9,249.2	14.51	5.5
GUNKUL	3.48	551.07	559.68	8,612.7	29.96	1.6
KGEN	1.36	42.80	48.27	5,473.6	7.31	12.8
ROJNA	6.40	24.85	29.59	4,736.5	30.28	19.1
BDMS	27.25	1,958.80	1,963.12	4,321.3	118.12	0.2
SDC	0.08	134.11	138.19	4,082.6	0.32	3.0
WHA	5.10	1,097.54	1,101.14	3,600.0	18.05	0.3
KTB	19.00	1,218.33	1,220.98	2,650.7	50.33	0.2
ICHI	16.10	147.83	150.27	2,443.4	39.75	1.7
TLI	12.70	135.29	137.71	2,416.7	30.02	1.8
DOD-W2	0.04	12.88	15.13	2,250.6	0.07	17.5
JAS	2.00	323.37	325.54	2,171.3	4.34	0.7
SPRC	9.15	265.12	267.23	2,106.2	19.56	0.8
BA	16.70	107.64	109.51	1,866.9	31.52	1.7
KBANK	130.50	338.91	340.77	1,853.8	242.72	0.5
NYT	4.06	37.31	39.01	1,696.5	7.19	4.5
BYD	8.30	35.23	36.92	1,694.7	13.87	4.8
SMT	4.86	17.98	19.62	1,642.1	8.20	9.1

มูลค่าเพิ่มขึ้นสูงสุด 20 อันดับ

ชื่อหุ้น	ราคา (บาท)	จำนวนหุ้นที่ถือ (ล้านหุ้น)		เอ็นวีดีอาร์เปลี่ยนแปลง		
		1 ก.ย. 66	4 ก.ย. 66	(พันหุ้น)	มูลค่า (ล้านบาท)	(%)
TOP	48.75	270.10	281.34	11,237.5	563.91	4.2
KBANK	130.50	338.91	340.77	1,853.8	242.72	0.5
BDMS	27.25	1,958.80	1,963.12	4,321.3	118.12	0.2
HANA	61.75	84.26	85.42	1,168.2	72.59	1.4
INTUCH	72.00	186.17	187.02	851.7	61.68	0.5
PTTGC	36.50	250.97	252.37	1,399.6	51.53	0.6
KTB	19.00	1,218.33	1,220.98	2,650.7	50.33	0.2
BGRIM	32.50	112.27	113.81	1,542.7	48.26	1.4
SCB	118.50	208.91	209.31	397.5	46.94	0.2
JMT	45.75	60.46	61.44	979.4	44.73	1.6
AH	35.50	53.19	54.38	1,191.6	43.04	2.2
ICHI	16.10	147.83	150.27	2,443.4	39.75	1.7
MTC	39.75	177.33	178.28	956.1	37.92	0.5
MINT	33.25	619.43	620.53	1,103.8	37.05	0.2
BA	16.70	107.64	109.51	1,866.9	31.52	1.7
ROJNA	6.40	24.85	29.59	4,736.5	30.28	19.1
TLI	12.70	135.29	137.71	2,416.7	30.02	1.8
GUNKUL	3.48	551.07	559.68	8,612.7	29.96	1.6
EA	62.00	330.38	330.73	345.3	21.00	0.1
MOSHI	58.25	7.46	7.80	341.3	19.91	4.6

ที่มา: ตลาดหลักทรัพย์ฯ และ เคจี ไอ (ประเทศไทย)

หมายเหตุ: ข้อมูลผลของการระดมอาจ มีการเปลี่ยนแปลงได้ภายหลังการปรับปรุงโดยตลาดหลักทรัพย์ฯ

จำนวนหุ้นลดลงสูงสุด 20 อันดับ

ชื่อหุ้น	ราคา (บาท)	จำนวนหุ้นที่ถือ (ล้านหุ้น)		เอ็นวีดีอาร์เปลี่ยนแปลง		
		1 ก.ย. 66	4 ก.ย. 66	(พันหุ้น)	มูลค่า (ล้านบาท)	(%)
TTB	1.70	6,020.01	5,971.57	(48,445.6)	(83.25)	(0.8)
SIRI	1.95	1,778.16	1,747.83	(30,334.2)	(59.30)	(1.7)
DCON-W3	0.07	29.93	18.86	(11,070.1)	(0.79)	(37.0)
BEM	8.60	973.25	964.41	(8,835.9)	(75.93)	(0.9)
BANPU	8.15	739.35	731.36	(7,990.1)	(65.12)	(1.1)
TRITN-W5	0.02	44.40	36.63	(7,772.3)	(0.08)	(17.5)
AWC	4.16	1,286.78	1,280.21	(6,568.3)	(28.04)	(0.5)
JKN	1.30	21.61	15.62	(5,988.4)	(6.42)	(27.7)
LH	8.25	1,915.67	1,909.76	(5,906.1)	(49.01)	(0.3)
ERW	5.65	184.18	179.11	(5,070.4)	(28.64)	(2.8)
VGI	2.96	381.80	377.82	(3,980.3)	(12.04)	(1.0)
STA	16.30	121.21	117.95	(3,255.0)	(52.62)	(2.7)
NER	4.96	42.81	39.59	(3,223.4)	(16.02)	(7.5)
PSG	0.91	3,245.99	3,242.85	(3,138.3)	(2.92)	(0.1)
RABBIT	0.81	365.06	362.06	(3,002.2)	(2.41)	(0.8)
NUSA	0.50	75.49	72.55	(2,947.1)	(1.50)	(3.9)
SINGER	14.20	15.22	12.39	(2,833.8)	(39.48)	(18.6)
TRUE	6.75	3,102.40	3,099.58	(2,823.9)	(19.07)	(0.1)
QH	2.28	736.42	733.61	(2,806.9)	(6.45)	(0.4)
SCGP	40.75	187.58	184.99	(2,586.4)	(105.40)	(1.4)

มูลค่าลดลงสูงสุด 20 อันดับ

ชื่อหุ้น	ราคา (บาท)	จำนวนหุ้นที่ถือ (ล้านหุ้น)		เอ็นวีดีอาร์เปลี่ยนแปลง		
		1 ก.ย. 66	4 ก.ย. 66	(พันหุ้น)	มูลค่า (ล้านบาท)	(%)
ADVANC	213.00	214.76	213.75	(1,010.1)	(215.14)	(0.5)
DELTA	109.00	364.35	362.82	(1,530.6)	(166.94)	(0.4)
SCGP	40.75	187.58	184.99	(2,586.4)	(105.40)	(1.4)
TTB	1.70	6,020.01	5,971.57	(48,445.6)	(83.25)	(0.8)
BEM	8.60	973.25	964.41	(8,835.9)	(75.93)	(0.9)
BBL	168.00	459.12	458.67	(444.0)	(75.20)	(0.1)
SCC	311.00	108.58	108.34	(238.3)	(74.08)	(0.2)
GPSC	51.50	71.22	69.96	(1,262.5)	(65.49)	(1.8)
BANPU	8.15	739.35	731.36	(7,990.1)	(65.12)	(1.1)
SAWAD	48.75	138.21	136.96	(1,247.8)	(61.69)	(0.9)
SIRI	1.95	1,778.16	1,747.83	(30,334.2)	(59.30)	(1.7)
PTT	34.75	1,200.78	1,199.25	(1,523.0)	(54.04)	(0.1)
TISCO	102.00	88.04	87.52	(518.6)	(52.84)	(0.6)
STA	16.30	121.21	117.95	(3,255.0)	(52.62)	(2.7)
SKY	33.00	23.05	21.55	(1,500.6)	(49.84)	(6.5)
CBG	87.25	41.13	40.57	(568.2)	(49.28)	(1.4)
LH	8.25	1,915.67	1,909.76	(5,906.1)	(49.01)	(0.3)
RATCH	34.25	116.75	115.54	(1,210.9)	(41.77)	(1.0)
EGCO	133.00	37.13	36.82	(310.0)	(41.45)	(0.8)
SINGER	14.20	15.22	12.39	(2,833.8)	(39.48)	(18.6)

<https://www.kgieworld.co.th>

หมายเหตุ: 1. *บริษัทอาจเป็นผู้ถือครองสำคัญแสดงสิทธิออกพันธบัตรหลักทรัพย์นี้ / 2. เป้าพื้นฐาน หมายถึง ราคาเป้าหมายเชิงพื้นฐาน (Forecasted 12M Target price) ที่อ้างอิงจากบทวิเคราะห์ปัจจุบันของนักวิเคราะห์รายวิชาชีพ / 3. เป้า Consensus หมายถึง ค่าเฉลี่ยของราคาเป้าหมายเชิงพื้นฐานที่จัดทำโดย Bloomberg consensus หรือ IAA Consensus

Disclaimer

บริษัทหลักทรัพย์ เคจีไอ (ประเทศไทย) จำกัด (มหาชน) ("บริษัท") มิได้ให้การรับรองใดๆ ถึงความถูกต้องและแท้จริงของข้อมูลในเอกสารนี้ ("ข้อมูล") ดังนั้นไม่ว่าจะด้วยเหตุใดก็ตาม บริษัทไม่ขอรับผิดชอบต่อความเสียหายในรายได้ หรือผลประโยชน์ใดๆ ทั้งทางตรงและทางอ้อมที่เกิดขึ้นจากการใช้ ข้อมูล และข้อมูลนี้มิได้จัดทำขึ้นเพื่อเป็นการชักชวนหรือแนะนำให้ซื้อขายหลักทรัพย์ใดๆ ทั้งนี้ข้อมูลจัดทำขึ้นจากแหล่งข้อมูลที่เป็นปัจจุบันและ บริษัทสงวนสิทธิในการแก้ไขข้อความใดๆ ในเอกสารนี้โดยมิต้องออกกล่าวอ้างหน้า

รายงานหุ้นที่ถูกสั่งห้ามจำหน่าย (Silent Period) (เรียงตามวันที่สิ้นสุด)

ชื่อหุ้น	ระยะเวลาห้ามจำหน่าย		จำนวนหุ้น (ล้านหุ้น)	ร้อยละของ ทุนชำระแล้ว	ทุนชำระแล้ว (ล้านบาท)	จำนวนหุ้นห้ามจำหน่ายคงเหลือ (ล้านหุ้น)				วันแรกในแต่ละช่วงที่สามารถจำหน่ายหุ้นได้				จำนวนหุ้นที่พ้นการห้ามจำหน่ายแต่ละช่วง (ล้านหุ้น)			
	วันเริ่มต้น	วันสิ้นสุด				6M	12M	18M	24M	6M	12M	18M	24M	6M	12M	18M	24M
BBGI	17 มี.ค. 65	16 มี.ค. 66	795.00	54.98	1,446.00	795.00	596.25	Free	Free	16 ก.ย. 65	16 มี.ค. 66	16 ก.ย. 66	16 มี.ค. 67	198.75	596.25	-	-
JDF	7 เม.ย. 65	6 เม.ย. 66	330.00	55.00	600.00	330.00	247.50	Free	Free	6 ต.ค. 65	6 เม.ย. 66	6 ต.ค. 66	6 เม.ย. 67	82.50	247.50	-	-
CEYE	29 เม.ย. 65	28 เม.ย. 66	148.00	54.81	270.00	148.00	111.00	Free	Free	28 ต.ค. 65	28 เม.ย. 66	28 ต.ค. 66	28 เม.ย. 67	37.00	111.00	-	-
BIS	5 พ.ค. 65	4 พ.ค. 66	172.00	54.78	314.00	172.00	129.00	Free	Free	4 พ.ย. 65	4 พ.ค. 66	4 พ.ย. 66	4 พ.ค. 67	43.00	129.00	-	-
KCC	5 พ.ค. 65	4 พ.ค. 66	341.00	55.00	620.00	341.00	255.75	Free	Free	4 พ.ย. 65	4 พ.ค. 66	4 พ.ย. 66	4 พ.ค. 67	85.25	255.75	-	-
FTI	19 พ.ค. 65	18 พ.ค. 66	247.00	54.89	450.00	247.00	185.25	Free	Free	18 พ.ย. 65	18 พ.ค. 66	18 พ.ย. 66	18 พ.ค. 67	61.75	185.25	-	-
PLUS	20 พ.ค. 65	19 พ.ค. 66	368.00	54.93	670.00	368.00	276.00	Free	Free	19 พ.ย. 65	19 พ.ค. 66	19 พ.ย. 66	19 พ.ค. 67	92.00	276.00	-	-
STP	14 มิ.ย. 65	13 มิ.ย. 66	55.00	55.00	100.00	55.00	41.25	Free	Free	13 ธ.ค. 65	13 มิ.ย. 66	13 ธ.ค. 66	13 มิ.ย. 67	13.75	41.25	-	-
TEKA	15 มิ.ย. 65	14 มิ.ย. 66	165.00	55.00	300.00	165.00	123.75	Free	Free	14 ธ.ค. 65	14 มิ.ย. 66	14 ธ.ค. 66	14 มิ.ย. 67	41.25	123.75	-	-
BLESS	7 ก.ค. 65	6 ก.ค. 66	440.00	55.00	800.00	440.00	330.00	Free	Free	6 ม.ค. 66	6 ก.ค. 66	6 ม.ค. 67	6 ก.ค. 67	110.00	330.00	-	-
TLI	25 ก.ค. 65	24 ก.ค. 66	6,297.00	55.00	11,450.00	6,297.00	4,722.75	Free	Free	24 ม.ค. 66	24 ก.ค. 66	24 ม.ค. 67	24 ก.ค. 67	1,574.25	4,722.75	-	-
CHIC	27 ก.ค. 65	26 ก.ค. 66	748.00	55.00	1,360.00	748.00	561.00	Free	Free	26 ม.ค. 66	26 ก.ค. 66	26 ม.ค. 67	26 ก.ค. 67	187.00	561.00	-	-
YONG	2 ส.ค. 65	1 ส.ค. 66	374.00	55.00	680.00	374.00	280.50	Free	Free	1 ก.พ. 66	1 ส.ค. 66	1 ก.พ. 67	1 ส.ค. 67	93.50	280.50	-	-
TGE	19 ส.ค. 65	18 ส.ค. 66	1,210.00	55.00	2,200.00	1,210.00	907.50	Free	Free	18 ก.พ. 66	18 ส.ค. 66	18 ก.พ. 67	18 ส.ค. 67	302.50	907.50	-	-
CH	12 ก.ย. 65	11 ก.ย. 66	440.00	55.00	800.00	440.00	330.00	Free	Free	11 มี.ค. 66	11 ก.ย. 66	11 มี.ค. 67	11 ก.ย. 67	110.00	330.00	-	-
TEGH	30 ก.ย. 65	29 ก.ย. 66	594.00	55.00	1,080.00	594.00	445.50	Free	Free	29 มี.ค. 66	29 ก.ย. 66	29 มี.ค. 67	29 ก.ย. 67	148.50	445.50	-	-
2ACS	3 ต.ค. 65	2 ต.ค. 66	236.00	54.88	430.00	236.00	177.00	Free	Free	2 เม.ย. 66	2 ต.ค. 66	2 เม.ย. 67	2 ต.ค. 67	59.00	177.00	-	-
AMARC	19 ต.ค. 65	18 ต.ค. 66	231.00	55.00	420.00	231.00	173.25	Free	Free	18 เม.ย. 66	18 ต.ค. 66	18 เม.ย. 67	18 ต.ค. 67	57.75	173.25	-	-
PCC	21 ต.ค. 65	20 ต.ค. 66	674.00	54.98	1,226.00	674.00	505.50	Free	Free	20 เม.ย. 66	20 ต.ค. 66	20 เม.ย. 67	20 ต.ค. 67	168.50	505.50	-	-
ITNS	25 ต.ค. 65	24 ต.ค. 66	121.00	55.00	220.00	121.00	90.75	Free	Free	24 เม.ย. 66	24 ต.ค. 66	24 เม.ย. 67	24 ต.ค. 67	30.25	90.75	-	-
AAI	1 พ.ย. 65	31 ต.ค. 66	1,168.00	54.96	2,125.00	1,168.00	876.00	Free	Free	30 เม.ย. 66	31 ต.ค. 66	30 เม.ย. 67	31 ต.ค. 67	292.00	876.00	-	-
BTG	2 พ.ย. 65	1 พ.ย. 66	1,064.00	55.02	1,934.00	1,064.00	798.00	Free	Free	1 พ.ค. 66	1 พ.ย. 66	1 พ.ค. 67	1 พ.ย. 67	266.00	798.00	-	-
KLINIQ	7 พ.ย. 65	6 พ.ย. 66	121.00	55.00	220.00	121.00	90.75	Free	Free	6 พ.ค. 66	6 พ.ย. 66	6 พ.ค. 67	6 พ.ย. 67	30.25	90.75	-	-
POLY	16 พ.ย. 65	15 พ.ย. 66	247.00	54.89	450.00	247.00	185.25	Free	Free	15 พ.ค. 66	15 พ.ย. 66	15 พ.ค. 67	15 พ.ย. 67	61.75	185.25	-	-
KJL	22 พ.ย. 65	21 พ.ย. 66	63.00	54.31	116.00	63.00	47.25	Free	Free	21 พ.ค. 66	21 พ.ย. 66	21 พ.ค. 67	21 พ.ย. 67	15.75	47.25	-	-
AURA	29 พ.ย. 65	28 พ.ย. 66	733.00	54.95	1,334.00	733.00	549.75	Free	Free	28 พ.ค. 66	28 พ.ย. 66	28 พ.ค. 67	28 พ.ย. 67	183.25	549.75	-	-
PRI	30 พ.ย. 65	29 พ.ย. 66	176.00	55.00	320.00	176.00	132.00	Free	Free	29 พ.ค. 66	29 พ.ย. 66	29 พ.ค. 67	29 พ.ย. 67	44.00	132.00	-	-
MTW	6 ธ.ค. 65	5 ธ.ค. 66	185.00	54.90	337.00	185.00	138.75	Free	Free	5 มิ.ย. 66	5 ธ.ค. 66	5 มิ.ย. 67	5 ธ.ค. 67	46.25	138.75	-	-
UBA	7 ธ.ค. 65	6 ธ.ค. 66	330.00	55.00	600.00	330.00	247.50	Free	Free	6 มิ.ย. 66	6 ธ.ค. 66	6 มิ.ย. 67	6 ธ.ค. 67	82.50	247.50	-	-
ITC	9 ธ.ค. 65	8 ธ.ค. 66	1,650.00	55.00	3,000.00	1,650.00	1,237.50	Free	Free	8 มิ.ย. 66	8 ธ.ค. 66	8 มิ.ย. 67	8 ธ.ค. 67	412.50	1,237.50	-	-
SGC	13 ธ.ค. 65	12 ธ.ค. 66	1,798.00	54.98	3,270.00	1,798.00	1,348.50	Free	Free	12 มิ.ย. 66	12 ธ.ค. 66	12 มิ.ย. 67	12 ธ.ค. 67	449.50	1,348.50	-	-
DTCENT	15 ธ.ค. 65	14 ธ.ค. 66	662.00	54.94	1,205.00	662.00	496.50	Free	Free	14 มิ.ย. 66	14 ธ.ค. 66	14 มิ.ย. 67	14 ธ.ค. 67	165.50	496.50	-	-
SM	20 ธ.ค. 65	19 ธ.ค. 66	605.00	55.00	1,100.00	605.00	453.75	Free	Free	19 มิ.ย. 66	19 ธ.ค. 66	19 มิ.ย. 67	19 ธ.ค. 67	151.25	453.75	-	-
WARRIX	21 ธ.ค. 65	20 ธ.ค. 66	330.00	55.00	600.00	330.00	247.50	Free	Free	20 มิ.ย. 66	20 ธ.ค. 66	20 มิ.ย. 67	20 ธ.ค. 67	82.50	247.50	-	-
MOSHI	22 ธ.ค. 65	21 ธ.ค. 66	165.00	55.00	300.00	165.00	123.75	Free	Free	21 มิ.ย. 66	21 ธ.ค. 66	21 มิ.ย. 67	21 ธ.ค. 67	41.25	123.75	-	-
KTMS	23 ธ.ค. 65	22 ธ.ค. 66	165.00	55.00	300.00	165.00	123.75	Free	Free	22 มิ.ย. 66	22 ธ.ค. 66	22 มิ.ย. 67	22 ธ.ค. 67	41.25	123.75	-	-
SAF	19 ม.ค. 66	18 ม.ค. 67	165.00	55.00	300.00	165.00	123.75	Free	Free	18 ก.ค. 66	18 ม.ค. 67	18 ก.ค. 67	18 ม.ค. 68	41.25	123.75	-	-
MASTER	25 ม.ค. 66	24 ม.ค. 67	132.00	55.00	240.00	132.00	99.00	Free	Free	24 ก.ค. 66	24 ม.ค. 67	24 ก.ค. 67	24 ม.ค. 68	33.00	99.00	-	-
SVR	8 ก.พ. 66	7 ก.พ. 67	280.00	54.90	510.00	280.00	210.00	Free	Free	7 ส.ค. 66	7 ก.พ. 67	7 ส.ค. 67	7 ก.พ. 68	70.00	210.00	-	-
NTSC	9 ก.พ. 66	8 ก.พ. 67	55.00	55.00	100.00	55.00	41.25	Free	Free	8 ส.ค. 66	8 ก.พ. 67	8 ส.ค. 67	8 ก.พ. 68	13.75	41.25	-	-
MEB	14 ก.พ. 66	13 ก.พ. 67	165.00	55.00	300.00	165.00	123.75	Free	Free	13 ส.ค. 66	13 ก.พ. 67	13 ส.ค. 67	13 ก.พ. 68	41.25	123.75	-	-
PQS	15 ก.พ. 66	14 ก.พ. 67	368.00	54.93	670.00	368.00	276.00	Free	Free	14 ส.ค. 66	14 ก.พ. 67	14 ส.ค. 67	14 ก.พ. 68	92.00	276.00	-	-
BVG	17 ก.พ. 66	16 ก.พ. 67	247.00	54.89	450.00	247.00	185.25	Free	Free	16 ส.ค. 66	16 ก.พ. 67	16 ส.ค. 67	16 ก.พ. 68	61.75	185.25	-	-

ที่มา: ตลาดหลักทรัพย์ฯ และ เคจี ไอ (ประเทศไทย)

<https://www.kgieworld.co.th>

หมายเหตุ: 1. *บริษัทอาจเป็นผู้ถือครองที่สำคัญแสดงสิทธิของหุ้นที่บริษัทถือหุ้นนี้ / 2. เป้าพื้นฐาน หมายถึง ราคาเป้าหมายเชิงพื้นฐาน (Forecasted 12M Target price) ที่อ้างอิงจากบทวิเคราะห์ที่ปัจจัยพื้นฐานฉบับล่าสุดของฝ่ายวิจัย / 3. เป้า Consensus หมายถึง ค่าเฉลี่ยของราคาเป้าหมายเชิงพื้นฐานที่จัดทำโดย Bloomberg consensus หรือ IAA Consensus

Disclaimer

บริษัทหลักทรัพย์ เคจีไอ (ประเทศไทย) จำกัด (มหาชน) ("บริษัท") มิได้ให้การรับรองใดๆ ถึงความถูกต้องและแท้จริงของข้อมูลในเอกสารนี้ ("ข้อมูล") ดังนั้นไม่ว่าจะด้วยเหตุใดก็ตาม บริษัทไม่ขอรับผิดชอบต่อความเสียหายในรายได้ หรือผลประโยชน์ใดๆ ทั้งทางตรงและทางอ้อมที่เกิดขึ้นจากการใช้ ข้อมูล และข้อมูลนี้มิได้จัดทำขึ้นเพื่อเป็นการชักชวนหรือแนะนำให้ซื้อขายหลักทรัพย์ใดๆ ทั้งนี้ข้อมูลถูกจัดทำขึ้นจากแหล่งข้อมูลที่เป็นปัจจุบันและ บริษัทสงวนสิทธิในการแก้ไขข้อความใดๆ ในเอกสารนี้โดยมิได้ออกกล่าวล่วงหน้า

รายงานการเปลี่ยนแปลงการถือครองหลักทรัพย์ของผู้บริหาร (Change of Management Holdings)

ชื่อบริษัท	ชื่อผู้บริหาร	ความสัมพันธ์*	ประเภท	จำนวน (หุ้น)				ราคา (บาท)
				ซื้อ	ขาย	รับโอน	โอนออก	
24CS	นาย สันติ มณีวงศ์	ผู้รายงาน	ใบแสดงสิทธิใน	320,000				1.81
CIVIL	นาย อนุวัช เลิศชัยวรกุล	ผู้รายงาน	หุ้นสามัญ		50,000			2.56
EP	นาย ยุทธ ชินสุภักกุล	ผู้รายงาน	หุ้นสามัญ	20,000				3.00
JSP	นาย เกียรติไกร รุ่งเรืองทวีกุล	ผู้รายงาน	หุ้นสามัญ		30,000			2.52
K	นาย ภานุ เลิศเพ็ญเมธา	ผู้รายงาน	ใบสำคัญฯ	200,000				0.28
	นาย ภานุ เลิศเพ็ญเมธา	ผู้รายงาน	ใบสำคัญฯ	78,600				0.28
KUN	นาย สุรเดช ประจวบศรีรัตน์	ผู้รายงาน	ใบสำคัญฯ		20,000			0.39
	นาย พิชญ์ เทวอักษร	ผู้รายงาน	ใบสำคัญฯ		570,000			0.32
	นาย ไพศาล ศังขวณิช	ผู้รายงาน	ใบสำคัญฯ		600,000			0.18
LEO	นาย วิเศษ สิทธิสุนทรวงค์	ผู้รายงาน	ใบสำคัญฯ		29,400			0.85
MACO	นาย เกียรติไกร ศรีคำ	ผู้รายงาน	หุ้นสามัญ		52,000			0.57
MBAX	นาย สุรัชย์ ัศวแก้วมงคล	คู่สมรส/ผู้ที่ยู่กิน	หุ้นสามัญ		2,100			4.00
	นาย สุรัชย์ ัศวแก้วมงคล	ผู้รายงาน	ใบสำคัญฯ		12,300			0.67
	นาย พิสุทธิ เลิศวิไล	ผู้รายงาน	ใบสำคัญฯ		98,700			0.66
	นาย สุรัชย์ ัศวแก้วมงคล	ผู้รายงาน	ใบสำคัญฯ		37,700			0.64
MGC	นาง ปิยวรรณ เขียมนิพนธ์	ผู้รายงาน	หุ้นสามัญ		10,000			8.70
MOONG	นาง พรพิมล สุวรรณจิต	คู่สมรส/ผู้ที่ยู่กิน	หุ้นสามัญ	49,800				2.12
MTI	นาง นवलพรรณ ล้ำซ่า	ผู้รายงาน	หุ้นสามัญ	46,600				122.23
	นาง นवलพรรณ ล้ำซ่า	ผู้รายงาน	หุ้นสามัญ	500				118.00
PCC	นาย กิตติ สัมฤทธิ์	ผู้รายงาน	หุ้นสามัญ	200				3.22
PROEN	นาย พระนาย กังวาลรัตน์	ผู้รายงาน	หุ้นสามัญ		130,600			4.36
	นาย พระนาย กังวาลรัตน์	ผู้รายงาน	หุ้นสามัญ		99,950			4.30
	นาย สมเกียรติ อยู่บ้านแพ้ว	ผู้รายงาน	หุ้นสามัญ		175,000			4.26
	นาย พระนาย กังวาลรัตน์	ผู้รายงาน	หุ้นสามัญ		99,950			4.24
RT	นาย โกศล คงแดง	ผู้รายงาน	ใบสำคัญฯ		355,800			0.27
SABUY	นาย ชูเกียรติ รุจนพรพจี	ผู้รายงาน	หุ้นสามัญ	1,200,000				7.33
SEAFCO	นาย ณรงค์ ทัศนนิพนธ์	ผู้รายงาน	หุ้นสามัญ	95,000				3.46
	นาย ณรงค์ ทัศนนิพนธ์	ผู้รายงาน	หุ้นสามัญ		50,000			3.42
SMT	นาย นริศ จันทรแดง	ผู้รายงาน	หุ้นสามัญ		380,000			5.50
	นาย นริศ จันทรแดง	ผู้รายงาน	ใบสำคัญฯ		92,500			1.22
SPA	นาง สุานิศร์ อมรธีรสรวรรค์	ผู้รายงาน	หุ้นสามัญ					-
TITLE	นาย ประเสริฐ วรรณเจริญ	ผู้รายงาน	หุ้นสามัญ		4,300,000			2.50
	นาย ประเสริฐ วรรณเจริญ	ผู้รายงาน	หุ้นสามัญ		4,300,000			2.50
TNDT	นาย สุวัฒน์ แดงพิบูลย์สกุล	ผู้รายงาน	หุ้นสามัญ		100,000			0.40
TSTE	นาย ประภาส ชูติमारพนธ์	ผู้รายงาน	หุ้นสามัญ	2,600				9.30
UTP	นาย มงคล มังกรกนก	ผู้รายงาน	หุ้นสามัญ	10,000				11.90
VGI	นาง อรุณช รุจิราวรรณ	ผู้รายงาน	หุ้นสามัญ		500,000			3.08

ที่มา: เว็บไซต์ ก.ล.ต.หมายเหตุ: * กรณีที่บริษัทมีผู้บริหารเป็นคู่สมรสกัน ถ้ามีการซื้อขายหลักทรัพย์ คู่สมรสทั้ง 2 คน จะมีหน้าที่ต้องรายงาน ซึ่งจะทำให้เกิดการแสดงรายการซ้ำซ้อนกัน เช่น นาย A และนาง B เป็นคู่สมรสกันและเป็นผู้บริหารของ บมจ. AB ทั้งคู่

ถ้า นาย A ซื้อหุ้น AB 1 รายการ การแสดงข้อมูลจะเป็น 2 รายการดังนี้ รายการที่ 1 นาย A ผู้จัดทำ ซื้อหุ้น รายการที่ 2 นาง B คู่สมรส ซื้อหุ้น จึงขอให้ใช้ข้อมูลด้วยความระมัดระวัง

<https://www.kgieworld.co.th>

หมายเหตุ: 1. *บริษัทอาจเป็นผู้ถือใบสำคัญแสดงสิทธิในหุ้นพันธบัตรหลักทรัพย์นี้ / 2. เบื้องต้น หมายถึง ราคาเป้าหมายเชิงพื้นฐาน (Forecasted 12M Target price) ที่อ้างอิงจากบทวิเคราะห์ที่ปัจจัยพื้นฐานฉบับล่าสุดของฝ่ายวิจัย / 3. เป้า Consensus หมายถึง ค่าเฉลี่ยของราคาเป้าหมายเชิงพื้นฐานที่จัดทำโดย Bloomberg consensus หรือ IAA Consensus

Disclaimer

บริษัทหลักทรัพย์ เคจีไอ (ประเทศไทย) จำกัด (มหาชน) ("บริษัท") มิได้ให้การรับรองใดๆ ถึงความถูกต้องและแท้จริงของข้อมูลในเอกสารนี้ ("ข้อมูล") ดังนั้นไม่ว่าจะด้วยเหตุใดก็ตาม บริษัทไม่ขอรับผิดชอบต่อความเสียหายในรายได้ หรือผลประโยชน์ใดๆ ทั้งทางตรงและทางอ้อมที่เกิดขึ้นจากการใช้ ข้อมูล และข้อมูลนี้มีได้จัดทำขึ้นเพื่อการชักชวนหรือชี้แนะให้ซื้อขายหลักทรัพย์ใดๆ ทั้งนี้ข้อมูลถูกจัดทำขึ้นจากแหล่งข้อมูลที่เป็นปัจจุบันและ บริษัทสงวนสิทธิในการแก้ไขข้อความใดๆ ในเอกสารนี้โดยมิต้องออกกล่าวอ้างหน้า

ปฏิทินหุ้น

จันทร์	อังคาร	พุธ	พฤหัสบดี	ศุกร์
4 ก.ย. 66	5 ก.ย. 66	6 ก.ย. 66	7 ก.ย. 66	8 ก.ย. 66
BCPG XD @ 0.10 บาท DRT XD @ 0.26 บาท จ่าย 15 ก.ย. 66 PB XD @ 0.86 บาท จ่าย 19 ก.ย. 66 LANNA XD @ 1.10 บาท MNIT XD @ 0.025 บาท MNIT2 XD @ 0.17 บาท MNRF XD @ 0.1 บาท จ่าย 20 ก.ย. 66 HPF XD @ 0.11 บาท M-II XD @ 0.155 บาท M-STOR XD @ 0.1 บาท จ่าย 21 ก.ย. 66 เพิ่มทุน TEAMG เข้าเทรด 22,400 หุ้น	MJLF XD @ 0.1270 บาท MST XD @ 0.37 บาท จ่าย 20 ก.ย. 66 GAHREIT XD @ 0.30 บาท GROREIT XD @ 0.29 บาท TTW XD @ 0.30 บาท จ่าย 21 ก.ย. 66 เข้าเทรด SET วันแรก BANPU13C2402A BLA13C2402A GULF13C2402A OR13C2402A PTT13C2402A STA13P2401A BANPU19C2401B BCH19C2402A BEM19C2402A GULF19C2401A SCGP19C2401A COM741C2401A GPSC41C2401A GULF41C2401A ML41C2401A	BCP XD @ 0.50 บาท จ่าย 19 ก.ย. 66 GPSC XD @ 0.3 บาท จ่าย 20 ก.ย. 66 BAY XD @ 0.40 บาท KKP XD @ 1.25 บาท จ่าย 21 ก.ย. 66 BBL XD @ 2 บาท OR XD @ 0.25 บาท TISCO XD @ 2 บาท จ่าย 22 ก.ย. 66 ตลาดหลักทรัพย์ฯ เปิดถนนหุ้น OISHI ขึ้น SP เพื่อใช้สิทธิครั้งสุดท้าย BANPU-W5 CWTF-W5 DIMET-W4 EVER-W4 IP-W1 ตั้งแต่ 6 - 29 ก.ย. 66	TOP XD @ 0.65 บาท จ่าย 22 ก.ย. 66 HTC เปลี่ยนพาร์จจาก 1 เป็น 0.5 บาท	SSPF XD @ 0.1169 บาท จ่าย 22 ก.ย. 66 BPP XD @ 0.40 บาท จ่าย 25 ก.ย. 66 B XW 3:1 @ ฟรี
11 ก.ย. 66	12 ก.ย. 66	13 ก.ย. 66	14 ก.ย. 66	15 ก.ย. 66
SUSCO XD @ 0.08 บาท จ่าย 27 ก.ย. 66	HMPRO XD @ 0.18 บาท จ่าย 27 ก.ย. 66 BANPU XD @ 0.25 บาท BDMS XD @ 0.35 บาท จ่าย 29 ก.ย. 66	TIIPP XD @ 0.12 บาท จ่าย 25 ก.ย. 66 TIPH XD @ 0.5 บาท จ่าย 28 ก.ย. 66 EASTW XD @ 0.05 บาท KBANK XD @ 0.50 บาท SCB XD @ 2.50 บาท TPIPL XD @ 0.03 บาท จ่าย 29 ก.ย. 66	EGCO XD @ 3.25 บาท จ่าย 28 ก.ย. 66	
18 ก.ย. 66	19 ก.ย. 66	20 ก.ย. 66	21 ก.ย. 66	22 ก.ย. 66
	EMC-W6 ขึ้น SP เพื่อใช้สิทธิครั้งสุดท้าย ตั้งแต่ 19 ก.ย. - 12 ต.ค. 66			
25 ก.ย. 66	26 ก.ย. 66	27 ก.ย. 66	28 ก.ย. 66	29 ก.ย. 66
		BCPG-W2 ขึ้น SP เพื่อใช้สิทธิครั้งสุดท้าย ตั้งแต่ 27 ก.ย. - 20 ต.ค. 66		INSET-W1 ขึ้น SP เพื่อใช้สิทธิครั้งสุดท้าย ตั้งแต่ 29 ก.ย. - 24 ต.ค. 66
2 ต.ค. 66	3 ต.ค. 66	4 ต.ค. 66	5 ต.ค. 66	6 ต.ค. 66
		WAVE-W2 ขึ้น SP เพื่อใช้สิทธิครั้งสุดท้าย ตั้งแต่ 4 - 27 ต.ค. 66		
9 ต.ค. 66	10 ต.ค. 66	11 ต.ค. 66	12 ต.ค. 66	13 ต.ค. 66
CHAYO XD @ 50:1 หุ้น CHAYO XD @ 0.001111112 บาท จ่าย 27 ต.ค. 66	CCET XR 1:0.7863 @ รอบประกาศ		B XW 3:1 @ ฟรี	วันคล้ายวันสวรรคต พระบาทสมเด็จพระบรมชนกาธิเบศร มหาภูมิพลอดุลยเดชมหาราช บรมนาถบพิตร
16 ต.ค. 66	17 ต.ค. 66	18 ต.ค. 66	19 ต.ค. 66	20 ต.ค. 66
				CV XR 1:2 @ 1 บาท CV XW 2(XR):1 @ ฟรี
23 ต.ค. 66	24 ต.ค. 66	25 ต.ค. 66	26 ต.ค. 66	27 ต.ค. 66
วันปิยมหาราช				

<https://www.kgieworld.co.th>

หมายเหตุ: 1. *บริษัทอาจเป็นผู้ถือครองหุ้นสำคัญแสดงสิทธิของหุ้นฉบับนี้บนหลักทรัพย์นี้ / 2. เป้าพื้นฐาน หมายถึง ราคาเป้าหมายเชิงพื้นฐาน (Forecasted 12M Target price) ที่อ้างอิงจากบทวิเคราะห์ที่ปัจจัยพื้นฐานฉบับล่าสุดของฝ่ายวิจัยฯ / 3. เป้า Consensus หมายถึง ค่าเฉลี่ยของราคาเป้าหมายเชิงพื้นฐานที่จัดทำโดย Bloomberg consensus หรือ IAA Consensus

Disclaimer

บริษัทหลักทรัพย์ เคจีไอ (ประเทศไทย) จำกัด (มหาชน) ("บริษัท") มิได้ให้การรับรองใดๆ ถึงความถูกต้องและแท้จริงของข้อมูลในเอกสารนี้ ("ข้อมูล") ดังนั้นไม่ว่าจะด้วยเหตุใดก็ตาม บริษัทไม่ขอรับผิดชอบต่อความเสียหายในรายได้ หรือผลประโยชน์ใดๆ ทั้งทางตรงและทางอ้อมที่เกิดขึ้นจากการใช้ ข้อมูล และข้อมูลนี้มิได้จัดทำขึ้นเพื่อการชักชวนหรือชี้แนะให้ซื้อขายหลักทรัพย์ใดๆ ทั้งนี้ข้อมูลถูกจัดทำขึ้นจากแหล่งข้อมูลที่เป็นปัจจุบันและ บริษัทสงวนสิทธิในการแก้ไขข้อความใดๆ ในเอกสารนี้โดยมิต้องออกกล่าวอ้างหน้า

ปฏิทินหุ้น (ต่อ)

จันทร์	อังคาร	พุธ	พฤหัสบดี	ศุกร์
30 ต.ค. 66	31 ต.ค. 66	1 พ.ย. 66	2 พ.ย. 66	3 พ.ย. 66
ALPHAX XR 1:1 @ 0.25 บาท			MC XD @ 0.36 บาท จ่าย 24 พ.ย. 66	
6 พ.ย. 66	7 พ.ย. 66	8 พ.ย. 66	9 พ.ย. 66	10 พ.ย. 66
ที่มา : ตลาดหลักทรัพย์ฯ				ประจำวันที่ 5 ก.ย. 66
หมายเหตุ :				
IPO : หุ้นเข้าใหม่				
XD : ผู้ถือหุ้นหลักทรัพย์ไม่ได้สิทธิรับเงินปันผล			XB : ผู้ถือหุ้นหลักทรัพย์ไม่ได้สิทธิจองซื้อหุ้นออกใหม่ ในกรณีต่อไปนี้	
XE : วันปิดสมุดทะเบียนผู้ถือใบสำคัญแสดงสิทธิ เพื่อการใช้สิทธิแปลงสภาพก่อนกำหนด			- สิทธิจองซื้อหุ้นบุริมสิทธิ ที่จัดสรรให้แก่ผู้ถือหุ้นสามัญ	
XR : ผู้ถือหุ้นหลักทรัพย์ไม่ได้สิทธิจองซื้อหุ้นออกใหม่			- สิทธิจองซื้อหุ้นสามัญ ที่จัดสรรให้แก่ผู้ถือหุ้นบุริมสิทธิ	
XT : ผู้ถือหุ้นหลักทรัพย์ไม่ได้สิทธิรับใบสำคัญแสดงสิทธิในการซื้อหุ้นเพิ่มทุนที่โอนสิทธิได้			- สิทธิในการจองซื้อหลักทรัพย์ที่เสนอขายให้แก่ประชาชนทั่วไป (Public Offering) โดยจัดสรรให้แก่ผู้ถือหุ้นเดิมของบริษัท	
XW : ผู้ถือหุ้นหลักทรัพย์ไม่ได้สิทธิรับใบสำคัญแสดงสิทธิที่จะซื้อหลักทรัพย์			- สิทธิในการจองซื้อหลักทรัพย์ของบริษัทในเครือ	
XN : ผู้ถือหุ้นหลักทรัพย์ไม่มีสิทธิในการรับเงินคืนจากการลดทุน				

รายชื่อหลักทรัพย์ที่สมาชิกต้องดำเนินการให้ลูกค้าวางเงินสดไว้ล่วงหน้ากับสมาชิกเต็มจำนวนที่จะซื้อ (Cash Balance)

รายชื่อหุ้น	วันที่เริ่มต้น	วันที่สิ้นสุด
CMO	21/8/2023	8/9/2023
KGEN	28/8/2023	15/9/2023
KGEN-W2	28/8/2023	15/9/2023

ที่มา: ตลาดหลักทรัพย์ฯ และ เคจีไอ (ประเทศไทย)

<https://www.kgieworld.co.th>

หมายเหตุ: 1. *บริษัทอาจเป็นผู้ถือใบสำคัญแสดงสิทธิอนุพันธ์บนหลักทรัพย์นี้ / 2. เป้าพื้นฐาน หมายถึง ราคาเป้าหมายเชิงพื้นฐาน (Forecasted 12M Target price) ที่อ้างอิงจากบทวิเคราะห์ที่ปัจจัยพื้นฐานฉบับล่าสุดของฝ่ายวิจัยฯ / 3. เป้า Consensus หมายถึง ค่าเฉลี่ยของราคาเป้าหมายเชิงพื้นฐานที่จัดทำโดย Bloomberg consensus หรือ IAA Consensus

Disclaimer

บริษัทหลักทรัพย์ เคจีไอ (ประเทศไทย) จำกัด (มหาชน) (“บริษัท”) มิได้ให้การรับรองใดๆ ถึงความถูกต้องและแท้จริงของข้อมูลในเอกสารนี้ (“ข้อมูล”) ดังนั้นไม่ว่าจะด้วยเหตุใดก็ตาม บริษัทไม่ขอรับผิดชอบต่อความเสียหายในรายได้ หรือผลประโยชน์ใดๆ ทั้งทางตรงและทางอ้อมที่เกิดขึ้นจากการใช้ ข้อมูล และข้อมูลนี้มีได้จัดทำขึ้นเพื่อเป็นการชักชวนหรือชี้แนะให้ซื้อขายหลักทรัพย์ใดๆ ทั้งนี้ข้อมูลถูกจัดทำขึ้นจากแหล่งข้อมูลที่เป็นปัจจุบันและ บริษัทสงวนสิทธิในการแก้ไขข้อความใดๆ ในเอกสารนี้โดยมิต้องบอกกล่าวล่วงหน้า

รายงานผลสำรวจการกำกับดูแลกิจการบริษัทจดทะเบียน (CG Report)



บริษัทที่ได้คะแนนอยู่ในระดับ "ดีเลิศ (Excellent)"

ชื่อย่อ	ชื่อบริษัท	ชื่อย่อ	ชื่อบริษัท	ชื่อย่อ	ชื่อบริษัท
AAV	บริษัท เอเชีย เอวิเอชั่น	GLOBAL	บริษัท สยามโกลบอลเฮาส์	PTTGC	บริษัท พีทีที โกลบอล เคมิคอล
ADVANC	บริษัท แอดวานซ์ อินโฟร์ เซอร์วิส	GPSC	บริษัท โกลบอล เพาเวอร์ ซินเนอร์ยี	PYLON	บริษัท พylon
AMA	บริษัท อามา มาวีน	GULF	บริษัท กอล์ฟ เอ็มแอนด์พี ดีเวลลอปเม้นท์	QH	บริษัท ควอลิตี้เฮาส์
AMATA	บริษัท อมตะ คอร์ปอเรชั่น	HANA	บริษัท ฮานา โมโตริสเส็คโทรนิคส์	RATCH	บริษัท ราช กรุ๊ป
ANAN	บริษัท อนันดา ดีเวลลอปเม้นท์	HMPRO	บริษัท โฮม โปรดักส์ เซ็นเตอร์	RS	บริษัท อาร์เอส
AOT	บริษัท ท่าอากาศยานไทย	INTUCH	บริษัท อินทวิชั่น โฮลดิ้งส์	SAT	บริษัท สมบูรณ์ เอ็ดดูเทนส์ เทคโนโลยี
AP	บริษัท เอพี (ไทยแลนด์)	IRPC	บริษัท ไออาร์พีซี	SCB	ธนาคารไทยพาณิชย์
BAFS	บริษัท บริการเชื้อเพลิงการบินกรุงเทพ	IVL	บริษัท อินโดรามา เวนเจอร์ส	SCC	บริษัท ปูนซิเมนต์ไทย
BANPU	บริษัท บ้านปู	KBANK	ธนาคารกรุงไทย	SCCG	บริษัท ปูนซิเมนต์นครหลวง
BBL	ธนาคารกรุงเทพ	KCE	บริษัท เคซีซี ซีเมนต์ไทย	SCGP	บริษัท เอสซีจี แพคเกจจิ้ง
BCP	บริษัท บางจาก คอร์ปอเรชั่น	KKP	ธนาคารกสิกรไทย	SEAFCCO	บริษัท ซีพีเอฟ
BCPG	บริษัท บีซีพีจี	KTB	ธนาคารกรุงไทย	SHR	บริษัท เอส โอเทล แอนด์ รีสอร์ท
BDMS	บริษัท กรุงเทพดุสิตเวชการ	KTC	บริษัท บัตรกรุงไทย	SMPC	บริษัท สหพัฒนพิบูล
BEM	บริษัท ทางด่วนและรถไฟฟ้ากรุงเทพ	LH	บริษัท แลนด์ธันด์เฮาส์	SPALI	บริษัท สุภาลัย
BGRIM	บริษัท บี.กริม เพาเวอร์	LPN	บริษัท แอล.พี.เอ็น.ดีเวลลอปเม้นท์	SPRC	บริษัท สดาร์ บี โครเดียม ทีวี โน้ตบุ๊ก
BPP	บริษัท บ้านปู เพาเวอร์	MAJOR	บริษัท เมเจอร์ ซินีเพล็กซ์ กรุ๊ป	SUN	บริษัท ซันสวีท
BTS	บริษัท บีทีเอส กรุ๊ป โฮลดิ้งส์	MAKRO	บริษัท สยามแม็คโคร	TACC	บริษัท ที.เอ.ซี. คอนซูเมอร์
CENTEL	บริษัท โรงแรมเซ็นทรัลพลาซ่า	MBK	บริษัท เอ็ม บี เค	TCAP	บริษัท ทูมออนไลน์
CK	บริษัท ซี.เค.อาร์	MINT	บริษัท ไมเนอร์ อินเตอร์เนชั่นแนล	THCOM	บริษัท ไทยคม
CKP	บริษัท ซีเค พาวเวอร์	MTC	บริษัท เมืองไทย แคปปิตอล	TISCO	บริษัท ทีเอสไอไฟแนนเชียลกรุ๊ป
COM7	บริษัท คอมเซเว่น	OR	บริษัท อร.นํ้ามันและการค้าปลีก	TOP	บริษัท ไทยออยล์
CPALL	บริษัท ซีพี ออลล์	ORI	บริษัท อริจัน พร็อพเพอร์ตี้	TRUE	บริษัท ทรู คอร์ปอเรชั่น
CPF	บริษัท เจริญโภคภัณฑ์อาหาร	OSP	บริษัท โอเอสพลาสมา	TTB	ธนาคารทหารไทยธนชาต
CPN	บริษัท เซ็นทรัลพัฒนา	PLANB	บริษัท แพลน บี มีเดีย	VGI	บริษัท วีจีไอ
DELTA	บริษัท เดลต้า อีเล็คโทรนิคส์ (ประเทศไทย)	PSH	บริษัท พญาบุศย์ โฮลดิ้ง	WHA	บริษัท ดับบลิวเอชเอ คอร์ปอเรชั่น
DTAC	บริษัท โทีทีเอสเน็ต จำกัด	PTG	บริษัท พีทีที โชนิค	WHAUP	บริษัท ดับบลิวเอชเอ ยูทิลิตี้ส์ แอนด์ พาวเวอร์
EGCO	บริษัท ผลิตไฟฟ้า	PTT	บริษัท ปตท.	ZEN	บริษัท เซ็น คอร์ปอเรชั่น กรุ๊ป
GFPT	บริษัท จีเอฟพีที	PTTEP	บริษัท ปตท.สำรวจและผลิตปิโตรเลียม		



บริษัทที่ได้คะแนนอยู่ในระดับ "ดีมาก (Very Good)"

ชื่อย่อ	ชื่อบริษัท	ชื่อย่อ	ชื่อบริษัท	ชื่อย่อ	ชื่อบริษัท
AEONTS	บริษัท อีออน อิเล็กทรอนิกส์ (ไทยแลนด์)	JMT	บริษัท เจ เอ็ม ที เน็ทเวอร์ค เซอร์วิส	SINGER	บริษัท ซิงเกอร์ประเทศไทย
BAM	บริษัท บริหารสินทรัพย์ กรุงเทพพาณิชย์	KEX	บริษัท เคเอ็กซ์เพรส (ประเทศไทย)	SPA	บริษัท สยามแอสเตลกรุ๊ป
BCH	บริษัท บางกอก เซ็น ฮอสพิทอล	M	บริษัท เอ็มเค เรสโตรองท์ กรุ๊ป	STGT	บริษัท ศรีนครีโกลด์ (ประเทศไทย)
BEC	บริษัท บีอีซี ดีเค	MEGA	บริษัท เมก้า โลจิสติกส์	TFG	บริษัท ไทยฟู้ดส์ กรุ๊ป
CBG	บริษัท คาร์บาอูกรุ๊ป	NETBAY	บริษัท เน็ตเบย์	TKN	บริษัท ทีเคเอ็น อีอีซี
CHG	บริษัท โรงพยาบาลจุฬารัตน์	RBF	บริษัท อาร์ บี เอฟ บี ยูนิคัล	TNP	บริษัท ไทยนิรยะ
DOHOME	บริษัท ดอโฮม	SAPPE	บริษัท เซ็ปเป้	XO	บริษัท เอ็กซ์โอ ฟู้ด
ERW	บริษัท ดี เยาวรัตน์ กรุ๊ป	SAWAD	บริษัท สวรรค์ดี คอร์ปอเรชั่น		
ESSO	บริษัท เอสเอส (ประเทศไทย)	SFT	บริษัท ซอฟท์เพล็กซ์ (ประเทศไทย)		



บริษัทที่ได้คะแนนอยู่ในระดับ "ดี (Good)"

ชื่อย่อ	ชื่อบริษัท	ชื่อย่อ	ชื่อบริษัท	ชื่อย่อ	ชื่อบริษัท
AU	บริษัท อาร์ทเดย์	HUMAN	บริษัท ฮิวแมนนิกา	SF	บริษัท สยามฟิวเจอร์ดีเวลลอปเม้นท์
BH	บริษัท โรงพยาบาลบำรุงราษฎร์	IIG	บริษัท ไอเอ็นไอ กรุ๊ป	SISB	บริษัท เอสไอเอสบี
EKH	บริษัท เอกซิอิกานท์	LPH	บริษัท โรงพยาบาล ลาดพร้าว	TPCH	บริษัท ทีพีซี

บริษัทที่ไม่ปรากฏชื่อในรายงาน CGR

ชื่อย่อ	ชื่อบริษัท	ชื่อย่อ	ชื่อบริษัท	ชื่อย่อ	ชื่อบริษัท
GCC	บริษัท โกลบอลกรีนเคมิคอล	SMD	บริษัท เซมดีแมค	SVI	บริษัท เอสวีไอ
HENG	บริษัท เฮงลิสซิ่ง แอนด์ แคปปิตอล	STEC	บริษัท เอสทีซี แอนด์ แคปปิตอล	UBE	บริษัท อูบิล ไบโอ เอทานอล

ที่มา: www.thai-iod.com

Disclaimer : การเปิดเผยผลการสำรวจของสมาคมส่งเสริมสถาบันกรรมการบริษัทไทย (IOD) ในเรื่องการกำกับดูแลกิจการ (Corporate Governance) นี้ เป็นการดำเนินการตามนโยบายของสำนักงานคณะกรรมการกำกับหลักทรัพย์และตลาดหลักทรัพย์ โดยการสำรวจของ IOD เป็นการสำรวจและประเมินจากข้อมูลของบริษัทจดทะเบียนในตลาดหลักทรัพย์แห่งประเทศไทย และตลาดหลักทรัพย์ เอ็มเอไอ (MAI) ที่มีการเปิดเผยต่อสาธารณะ และเป็นข้อมูลที่ไม่สามารถเข้าถึงได้ ดังนั้น ผลสำรวจดังกล่าวจึงเป็นการนำเสนอในมุมมองของบุคคลภายนอก โดยไม่ได้เป็นการประเมินการปฏิบัติ และไม่ได้มีการใช้ข้อมูลภายในเพื่อการประเมิน ผลสำรวจดังกล่าวเป็นผลการสำรวจ ณ วันที่ปรากฏในรายงานการกำกับดูแลกิจการของบริษัทจดทะเบียนไทยเท่านั้น ดังนั้น ผลการสำรวจจึงอาจเปลี่ยนแปลงได้ภายหลังวันดังกล่าว หรือเมื่อข้อมูลที่เกี่ยวข้องมีการเปลี่ยนแปลง ทั้งนี้ บริษัทหลักทรัพย์ เคจีไอ (ประเทศไทย) จำกัด (มหาชน) มิได้ยืนยัน ตรวจสอบ หรือรับรองถึงความถูกต้องครบถ้วนของผลการสำรวจดังกล่าวแต่อย่างใด

“บริษัทหลักทรัพย์ เคจีไอ ประเทศไทย (จำกัด มหาชน)” เป็นผู้จัดการการจัดจำหน่ายและรับประกัน การจำหน่ายหุ้นสามัญที่ระบุของ บมจ. บีจีซี เฮฟวี อินดัสทรี (BJCHI), บมจ. นามง เทอร์มินัล (NYT), บมจ. เอไอ เอนเนอร์จี้ (AIE) และ บริษัท เอส ที วี ไอ (SPVI) โดยการจัดทำเอกสารฉบับนี้เพื่อวัตถุประสงค์ในการนำเสนอข้อมูลและบทวิเคราะห์เท่านั้น การตัดสินใจลงทุนขึ้นกับดุลยพินิจของนักลงทุน ผู้ลงทุนควรพิจารณาข้อมูลเกี่ยวกับผู้จัดจำหน่ายหลักทรัพย์ก่อนที่จะมีการตัดสินใจลงทุน

บริษัทฯ ของเคพีแอมพร้อมบทความหรืองานวิจัยที่เกี่ยวข้องกับหลักทรัพย์ของบมจ.เอไอ เอนเนอร์จี้ (AIE) เนื่องจากบริษัทฯ ได้เข้าร่วมเป็นผู้จัดจำหน่ายหลักทรัพย์ และหลักทรัพย์ของ บมจ. เอเชียน อินซูเลเตอร์ (AI) ซึ่งเป็นบริษัทที่มีความเกี่ยวข้องกับหลักทรัพย์ AIE ที่บริษัทฯ รับจัดจำหน่ายเป็นการชั่วคราว ตั้งแต่วันที่ 2 ธ.ค.2566 เป็นต้นไปจนถึงวันปิดการเสนอขายหรือวันที่จัดจำหน่ายส่วนเกินได้ครบแล้วแต่กรณี

<https://www.kgiworld.co.th>

หมายเหตุ: 1. *บริษัทอาจเป็นผู้ออกไปสำคัญแสดงสิทธิอนุพันธ์บนหลักทรัพย์นี้ / 2. เป้าพื้นฐาน หมายถึง ราคาเป้าหมายเชิงพื้นฐาน (Forecasted 12M Target price) ที่อ้างอิงจากบทวิเคราะห์ที่ออกจากรายงานฉบับล่าสุดของฝ่ายวิจัย / 3. เป้า Consensus หมายถึง ค่าเฉลี่ยของราคาเป้าหมายเชิงพื้นฐานที่จัดทำโดย Bloomberg consensus หรือ IAA Consensus

Disclaimer

บริษัทหลักทรัพย์ เคจีไอ (ประเทศไทย) จำกัด (มหาชน) (“บริษัท”) มิได้ให้การรับรองใดๆ ถึงความถูกต้องและแท้จริงของข้อมูลในเอกสารนี้ (“ข้อมูล”) ดังนั้นไม่ว่าจะด้วยเหตุใดก็ตาม บริษัทฯ ไม่ขอรับผิดชอบต่อความเสียหายในรายได้ หรือผลประโยชน์ใดๆ ทั้งทางตรงและทางอ้อมที่เกิดขึ้นจากการใช้ ข้อมูล และข้อมูลนี้มิได้จัดทำขึ้นเพื่อเป็นการชักชวนหรือแนะนำให้ซื้อขายหลักทรัพย์ใดๆ ทั้งนี้ข้อมูลถูกจัดทขึ้นจากแหล่งข้อมูลที่เป็นปัจจุบันและ บริษัทฯ สงวนสิทธิในการแก้ไขข้อความใดๆ ในเอกสารนี้โดยมิชอบยกเว้นแต่อย่างใด

รายงานผลการประเมินโครงการประเมินการพัฒนาการต่อต้านการทุจริต (Anti-corruption Progress Indicator)

ระดับ 5: ขยายผลสู่ผู้ที่เกี่ยวข้อง (Extended)

ชื่อย่อ	ชื่อบริษัท	ชื่อย่อ	ชื่อบริษัท	ชื่อย่อ	ชื่อบริษัท
ADVANC	บริษัท แอดวานซ์ อินโฟร์ เซอร์วิส	GLOBAL	บริษัท สยามโกลบอลเฮ้าส์	QH	บริษัท ควอลิตี้เฮ้าส์
ANAN	บริษัท อนันดา ดีเวลลอปเม้นท์ จำกัด	GPSC	บริษัท โกลบอล เพาเวอร์ ซินเนอร์ยี จำกัด	RATCH	บริษัท ผลิตไฟฟ้าราชบุรีโฮลดิ้ง
BBL	ธนาคารกรุงเทพ	HMPRO	บริษัท โฮม โปรดักส์ เซ็นเตอร์	ROBINS	บริษัท ห้างสรรพสินค้าโรบินสัน
BCH	บริษัท บางกอก เซน ฮอสพิทอล จำกัด	IRPC	บริษัท ไออาร์พีซี	SCC	บริษัท ปูนซิเมนต์ไทย จำกัด
BDMS	บริษัท กรุงเทพดุสิตเวชการ จำกัด	KBANK	ธนาคารกรุงไทย	SIRI	บริษัท เอสเอสริ
BIGC	บริษัท บีจี ซีเมนต์ซีเมนต์	KCE	บริษัท เคซีอี อีเล็คโทรนิคส์	SPALI	บริษัท สุภาลัย
CK	บริษัท ซี.การช่าง	KKP	ธนาคารเกียรตินาคิน	STEC	บริษัท ซี.ไอ.ไทย เอ็นจิเนียริงแอนด์คอนสตรัคชัน จำกัด
DCC	บริษัท โดนาสต์เซรามิก	KTB	ธนาคารกรุงไทย	TCAP	บริษัท ทุนอนาคต
DELTA	บริษัท เดลต้า อีเล็คโทรนิคส์ (ประเทศไทย)	LPH	บริษัท โรงพยาบาล ลาดพร้าว จำกัด	TISCO	บริษัท ทีเอสไอไฟแนนเชียลกรุ๊ป
DRT	บริษัท กระเบื้องเคลือบตราเพชร	PACE	บริษัท เพช ดีเวลลอปเม้นท์ คอร์ปอเรชั่น	TMT	บริษัท คำเล็กไทย
EGCO	บริษัท ผลิตไฟฟ้า	PTT	บริษัท ปตท.	TOP	บริษัท ไทยออยล์
GFPT	บริษัท จีเอฟพีที	PTTGC	บริษัท พีทีที โกลบอล เคมิคอล		

ระดับ 4: ได้รับการรับรอง (Certified)

ชื่อย่อ	ชื่อบริษัท	ชื่อย่อ	ชื่อบริษัท	ชื่อย่อ	ชื่อบริษัท
AAV	บริษัท เอเชีย เอวิชั่น	ERW	บริษัท ดี เอชวี จำกัด	SAPPE	บริษัท เซ็ปเป้ จำกัด
AP	บริษัท เอเชียเนชั่นเพอริออดี ดีเวลลอปเม้นท์	GLOW	บริษัท โกลว์ พลังงาน	SAWAD	บริษัท ศรีสวัสดิ์ ทาวเวอร์ 1979 จำกัด
BA	บริษัท การบินกรุงเทพ จำกัด	GUNKUL	บริษัท กันกุลเอ็นจิเนียริง	SCB	ธนาคารไทยพาณิชย์
BANPU	บริษัท บ้านปู	ILINK	บริษัท อินเทอร์เน็ต คอมมิวนิเคชั่น	SCN	บริษัท สแกน อินเตอร์ จำกัด
BCP	บริษัท บางจากปิโตรเลียม	KTC	บริษัท บัตรกรุงไทย	SEAFSCO	บริษัท ซีพีเอฟ
BH	บริษัท โรงพยาบาลบำรุงราษฎร์	LH	บริษัท แลนด์แอนด์เฮ้าส์	SVI	บริษัท เอสวีไอ
BJCHI	บริษัท บีเจซี เอที อินดัสทรี จำกัด	LPN	บริษัท แอล.พี.เอ็น. ดีเวลลอปเม้นท์	TASCO	บริษัท ทีพีไอเอสพี
CBG	บริษัท คาบวาทกรุ๊ป จำกัด	MAKRO	บริษัท สยามแม็คโคร	TKN	บริษัท ทีเอ็นเค อีเอสพี ดีเวลลอปเม้นท์ จำกัด
CENDEL	บริษัท เซ็นทรัลเทรดดิ้ง	MALEE	บริษัท มาเลียมพราน	TMB	ธนาคารทหารไทย
CHG	บริษัท โรงพยาบาลจุฬารัตน์ จำกัด	MINT	บริษัท ไมเนอร์ อินเตอร์เนชั่นแนล	TRT	บริษัท ทีวีไทย
CKP	บริษัท ซีเค พาวเวอร์ จำกัด	MODERN	บริษัท โมเดิร์นฟู้ดกรุ๊ป	TRUE	บริษัท ทรู คอร์ปอเรชั่น
CPF	บริษัท เจริญโภคภัณฑ์อาหาร	NOK	บริษัท สายการบินนกแอร์ จำกัด	TVO	บริษัท ทีวีเอ็มพีซี
CPN	บริษัท เซ็นทรัลพัฒนา	PTTEP	บริษัท ปตท. สำรวจและผลิตปิโตรเลียม		
DTAC	บริษัท โทีที แอ็คเซ็ส คอมมูนิเคชั่น	PYLON	บริษัท ไพลอน		

ระดับ 3: มีมาตรการป้องกัน (Established)

ชื่อย่อ	ชื่อบริษัท	ชื่อย่อ	ชื่อบริษัท	ชื่อย่อ	ชื่อบริษัท
BEM	บริษัท ทางด่วนและรถไฟฟ้ากรุงเทพ จำกัด	MTLS	บริษัท เมืองไทย ลิสซิ่ง จำกัด	SPRC	บริษัท สดาร์ ปิโตรเลียม วีพีเอ็ม
CPALL	บริษัท ซีพี ออลล์	SCI	บริษัท เอสซีไอ ซิเมนต์ จำกัด		

ไม่เปิดเผยหรือไม่มีนโยบาย

ชื่อย่อ	ชื่อบริษัท	ชื่อย่อ	ชื่อบริษัท	ชื่อย่อ	ชื่อบริษัท
AOT	บริษัท ท่าอากาศยานไทย	BPP	บริษัท บ้านปู เพาเวอร์ จำกัด	FN	บริษัท เอฟเอ็น แฟคเตอร์ เอช/เอช จำกัด
BCPG	บริษัท บีซีพีจี จำกัด	BTS	บริษัท บีทีเอส กรุ๊ป โฮลดิ้งส์	TPCH	บริษัท ทีพีซี เพาเวอร์โฮลดิ้ง จำกัด

ที่มา: www.cgthailand.org

Disclaimer: การเปิดเผยผลการประเมินดัชนีชี้วัดความคืบหน้าการป้องกันความเสี่ยงที่เกี่ยวข้องกับการทุจริตคอร์รัปชัน (Anti-Corruption Progress Indicators) ของบริษัทจดทะเบียนในตลาดหลักทรัพย์แห่งประเทศไทยที่จัดทำโดยสถาบันที่ เกี่ยวข้องซึ่งมีการเปิดเผยโดยสำนักงานคณะกรรมการกำกับหลักทรัพย์และตลาดหลักทรัพย์ เป็นการศึกษาการตามนโยบายและตามแผนพัฒนาความยั่งยืนสำหรับบริษัทจดทะเบียน โดยผลการประเมินดังกล่าว สถาบันที่เกี่ยวข้องอาจมี ข้อมูลที่ได้รับจากบริษัทจดทะเบียนที่บริษัทจดทะเบียนได้ระบุในแบบแสดงข้อมูลเพื่อการประเมิน Anti-Corruption ซึ่งได้อ้างอิงข้อมูลมาจากแบบแสดงรายการข้อมูลประจำปี (แบบ 56-1) รายงานประจำปี (แบบ 56-2) หรือในเอกสารและ หรือรายงานอื่นที่เกี่ยวข้องของบริษัทจดทะเบียนนั้น แล้วแต่กรณี ดังนั้น ผลการประเมินดังกล่าวจึงเป็นการประเมินในมุมมองของสถาบันที่เกี่ยวข้องซึ่งเป็นคนกลางภายนอก โดยมิได้เป็นการประเมินการปฏิบัติตามบริษัทจดทะเบียนในตลาด หลักทรัพย์แห่งประเทศไทย และมีได้ใช้ข้อมูลภายในเพื่อการประเมิน

เนื่องจากผลการประเมินดังกล่าวเป็นเพียงผลการประเมิน ณ วันที่ปรากฏในผลการประเมินเท่านั้น ดังนั้น ผลการประเมินจึงอาจเปลี่ยนแปลงได้ภายหลังวันดังกล่าว หรือเมื่อข้อมูลที่เกี่ยวข้องมีการเปลี่ยนแปลง ทั้งนี้ บริษัทหลักทรัพย์ เคจีไอ (ประเทศไทย) จำกัด (มหาชน) มิได้ยืนยัน ตรวจสอบ หรือรับรองความถูกต้องครบถ้วนของผลการประเมินดังกล่าวแต่อย่างใด

<https://www.kgieworld.co.th>

หมายเหตุ: 1. *บริษัทอาจเป็นผู้ถือใบสำคัญแสดงสิทธิอนุพันธ์บนหลักทรัพย์นี้ / 2. เป้าพื้นฐาน หมายถึง ราคาเป้าหมายเชิงพื้นฐาน (Forecasted 12M Target price) ที่อ้างอิงจากบทวิเคราะห์ที่ปัจจัยพื้นฐานฉบับล่าสุดของฝ่ายวิจัย / 3. เป้า Consensus หมายถึง ค่าเฉลี่ย ของราคาเป้าหมายพื้นฐานที่จัดทำโดย Bloomberg consensus หรือ IAA Consensus

Disclaimer

บริษัทหลักทรัพย์ เคจีไอ (ประเทศไทย) จำกัด (มหาชน) ("บริษัท") มิได้ให้การรับรองใดๆ ถึงความถูกต้องและแท้จริงของข้อมูลในเอกสารนี้ ("ข้อมูล") ดังนั้นไม่ว่าจะด้วยเหตุใดก็ตาม บริษัทไม่ขอ รับผิดชอบต่อความเสียหายในรายได้ หรือผลประโยชน์ใดๆ ทั้งทางตรงและทางอ้อมที่เกิดขึ้นจากการใช้ ข้อมูล และข้อมูลนี้มิได้จัดทำขึ้นเพื่อการชักชวนหรือชี้แนะให้ซื้อขายหลักทรัพย์ใดๆ ทั้งนี้ข้อมูลถูก จัดทำขึ้นจากแหล่งข้อมูลที่เป็นปัจจุบันและ บริษัทสงวนสิทธิในการแก้ไขข้อความใดๆ ในเอกสารนี้โดยมิต้องออกกล่าวอ้างหน้า