

Trading Ideas

ส่องประเด็น เฝ้าหุ้นเด็ด

STOCK MARKETS

	Recent	Change	%Chg
China	3,162.36	-14.70	-0.46%
Hong Kong	18,609.30	-234.86	-1.25%
Japan	32,939.67	0.49	0.00%
Korea	2,579.86	-4.69	-0.18%
Singapore	3,230.27	-8.70	-0.27%
Thailand	1,551.31	2.63	0.17%

FUTURES & COMMODITIES

	Recent	Change	%Chg
DJ Futures	34,819.00	-63.00	-0.18%
NASDAQ Futures	15,499.75	-16.50	-0.11%
Gold Futures	1,934.40	-5.40	-0.28%
Brent Crude Futures	88.89	-0.11	-0.12%
Bitcoin	25,760.00	60.00	0.23%

CURRENCY MARKETS

	Recent	Change	%Chg
US Dollar Index	104.244	0.141	0.14%
USD/THB	35.3600	0.183	0.52%

MARKET MOVERS

	Recent	%Chg	Impact
GULF	47.00	1.62	0.72
ADVANC	215.00	0.94	0.48
CRC	40.50	1.25	0.25
HMPRO	13.70	1.48	0.22
CPF	21.00	1.45	0.21
DELTA	108.00	-0.92	-1.02
SCB	116.50	-1.69	-0.54
BDMS	27.00	-0.92	-0.33
CBG	84.50	-3.15	-0.22
TLI	12.50	-1.57	-0.19

MARKET BREADTH *

	Bulls	Boars	Bears
Count	43%	32%	25%
MarketCap	47%	30%	23%

Source: Aspen Graphics

* SET 1001 constituents

MARKET WRAP

- เ้านี้ตลาดแกว่งในกรอบแคบๆ หลังจากปรับตัวลงแรงเมื่อวานนี้
- SETI/SET50I หลุด 1,564/960 จุด ถือว่าไม่เมนตัมระยะสั้นดูเป็นลบ
- ในเชิงกลยุทธ์ เราแนะนำให้ลดน้ำหนักหุ้นจาก 100% เป็น 85%

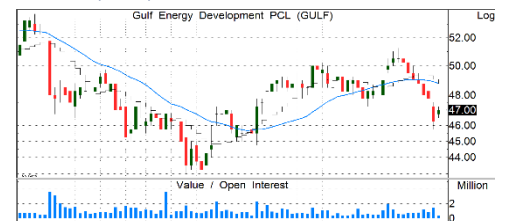
STOCK GRAB

BGRIM | ซื้อ | TP=45 บ.



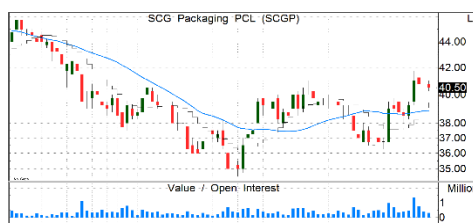
- กำไร 2Q66 อยู่ที่ 678 ลบ. เติบโตสูง QoQ, YoY จากต้นทุนก๊าซลดลงแรง -16%QoQ ขณะที่ราคาขายไฟฟ้าปรับลดลงน้อยกว่า -9%QoQ, +27%YoY ส่งผลให้มาร์จิ้นเพิ่มขึ้น
- แนวโน้มกำไร 2H66F เติบโตต่อเนื่องตามต้นทุนก๊าซที่ลดลงอีก -21%HoH เหลือ 350 บ./MMBTU ซึ่งลดลงมากกว่าค่า Ft ที่ลดลง รวมถึงคาดการณ์กำไรจากการขายหุ้นโครงการแหลมฉบัง 1 ใน 3Q66F
- แนวรับ=32/32.5 แนวต้าน=34.5/35.5

GULF | ซื้อ | TP=60 บ.



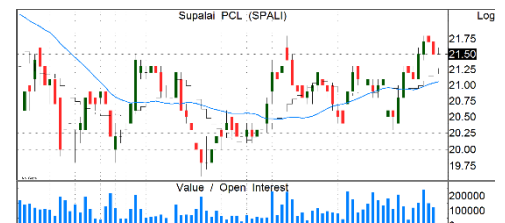
- คาดกำไรปกติ 2H66F จะเพิ่มขึ้น HoH จากการเริ่ม COD ของโครงการ GPD หน่วยที่ 2 (ต.ค. 66)+รับรู้กำไรจากโครงการ Mekong หลัง COD ครบถ้วนแล้ว+กำไรของ SPP เพิ่มขึ้นตามต้นทุนก๊าซที่ลดลง
- แนวโน้มกำไรเพิ่มเติมเนื่องในระยะยาวจากการทยอย COD โครงการใหม่ขนาดใหญ่อีก 4 โครงการ จนถึงปี 73 (GPD, หินกอง, บุรพา, หลวงพระบาง) รวมถึงโครงการ Renewable ในประเทศ
- ผลกระทบจากนโยบายลดค่าไฟฟ้าจำกัด เนื่องจากโรงไฟฟ้าส่วนใหญ่เป็น IPP ซึ่งรายได้ขึ้นกับค่า AP และมาร์จิ้นจากประสิทธิภาพของการเดินเครื่อง
- แนวรับ=45.25/46 แนวต้าน=48/49

SCGP | ซื้อ | TP=50 บ.



- กำไร 2Q66 เพิ่มขึ้นต่อเนื่อง QoQ (แต่ยังลดลง YoY) จาก EBITDA เพิ่มขึ้นมากจากต้นทุนกระดาษพิมพ์เยียนที่ลดลง และค่าขนส่งสินค้ากลับสู่ภาวะปกติ
- แนวโน้มกำไร 3Q66F จะฟื้นตัวต่อเนื่อง QoQ และคาดการณ์การเติบโต YoY อีกครั้งใน 4Q66F จากฐานต่ำ เนื่องจากความต้องการในภูมิภาคเพิ่มขึ้นและความต้องการสินค้าในช่วงท้ายปี
- แนวรับ=40/40.25 แนวต้าน=43/44

SPALI | ซื้อ | TP=24 บ.



- แม้กำไร 2Q66 -18.0%YoY แต่ +57.4%QoQ ฟื้นตัวจากจุดต่ำสุดใน 1Q66 รับผลบวกจากยอดโอนแนวราบทั้งในไทยและออสเตรเลียเพิ่มขึ้น +เริ่มโอนคอนโดสร้างเสร็จ 1 โครงการ
- คาดกำไร 3Q66 ฟื้นตัว QoQ จากยอดโอนคอนโดสร้างเสร็จใหม่เพิ่มขึ้นอีก 1 โครงการ + โครงการแนวราบเปิดใหม่ 3Q66 เพิ่มขึ้น +23%QoQ
- แม้คาดการณ์ปี -16%YoY แต่กำไรผ่านช่วงต่ำสุดใน 1Q66 ไปแล้วปัจจุบัน P/E อยู่ที่ 5.45x ต่ำกว่าค่าเฉลี่ยในอดีต มองเป็นจังหวะซื้อลงทุน
- แนวรับ=21/21.4 แนวต้าน=22.5/23

รายงานฉบับนี้จัดทำขึ้นโดยบริษัทหลักทรัพย์ แลนด์ แอนด์ เฮาส์ จำกัด (มหาชน) ("บริษัท") โดยมีวัตถุประสงค์เพื่อเผยแพร่ข้อมูลเกี่ยวกับการลงทุนเท่านั้น มิใช่การชักจูงให้ซื้อหรือขายหลักทรัพย์ดังกล่าวถึงในรายงานนี้ บริษัทเป็นหนึ่งในกลุ่มบริษัท แอล เอช ไฟแนนเชียล กรุ๊ป จำกัด (มหาชน) ("LHFG") ข้อมูลต่างๆ ในรายงานฉบับนี้จัดทำขึ้นโดยได้พิจารณาแล้วว่ามีข้อมูลที่เกี่ยวข้อง และ/หรือ มีความน่าเชื่อถือ แต่บริษัทไม่อาจรับรองความถูกต้องครบถ้วนของข้อมูลดังกล่าว การลงทุนในหลักทรัพย์มีความเสี่ยง อีกทั้งบริษัท และ/หรือ บริษัทในกลุ่ม LHFG อาจมีส่วนเกี่ยวข้องกับมูลประโยชน์ใดๆ กับบริษัทใดๆ ที่ถูกกล่าวถึงในรายงานบทความนี้ได้อีก นักลงทุนจึงควรใช้ดุลยพินิจอย่างรอบคอบในการพิจารณาดำเนินการก่อนการลงทุน บริษัทไม่รับผิดชอบต่อความเสียหายใดๆ ที่เกิดจากการนำข้อมูลหรือความเห็นในรายงานฉบับนี้ไปใช้ในทางปฏิบัติ

SET100

Quantamental Strategy Matrix

All data updated to close of 5 Sep 2023

		TRADING BUY	BUY	STRONG BUY		
DIRECTION	UPTREND	AAV AOT AURA BYD CBG CK COM7 ▲ CPN DELTA ERW FORTH JMT	NEX PLANB TQM	AMATA BBL ▲ BCH BH CPALL ▲ CPF ESSO GLOBAL HANA JMART KCE MBK	MINT MTC SCB STEC TISCO TLI WHA	AP BCP ▲ BCPG ▲ CHG MEGA PTTEP SIRI SPALI TU
	SIDEWAYS	REDUCE	HOLD	ACCUMULATE		
	DOWNTREND	SELL	SWITCH	WEAK BUY		
		CENTEL DOHOME EA OSP SCGP SNNP VGI	BEM BLA CKP CRC KBANK KKP KTB ▲ KTC SAWAD SJWD SPRC STGT	TIDLOR ▼ TTB	ADVANC BAM BTG ▲ GUNKUL ▲ INTUCH PSL PTT STA ▲ TCAP ▲ THANI TOP	
		AWC BGRIM GPSC ▼ GULF IRPC PTTOR PTTGC THG ▼ TRUE	ACE BDMS BTS HMPRO IVL PTG SABUY SCC	BANPU EGCO LH ▼ ORI RATCH RCL TASCO TIPH		
		EXPENSIVE	MODERATE	ATTRACTIVE		
		VALUATION				

Source: LHSEC Research

sSET Quantamental Strategy Matrix

All data updated to close of 5 Sep 2023



Source: LHSEC Research