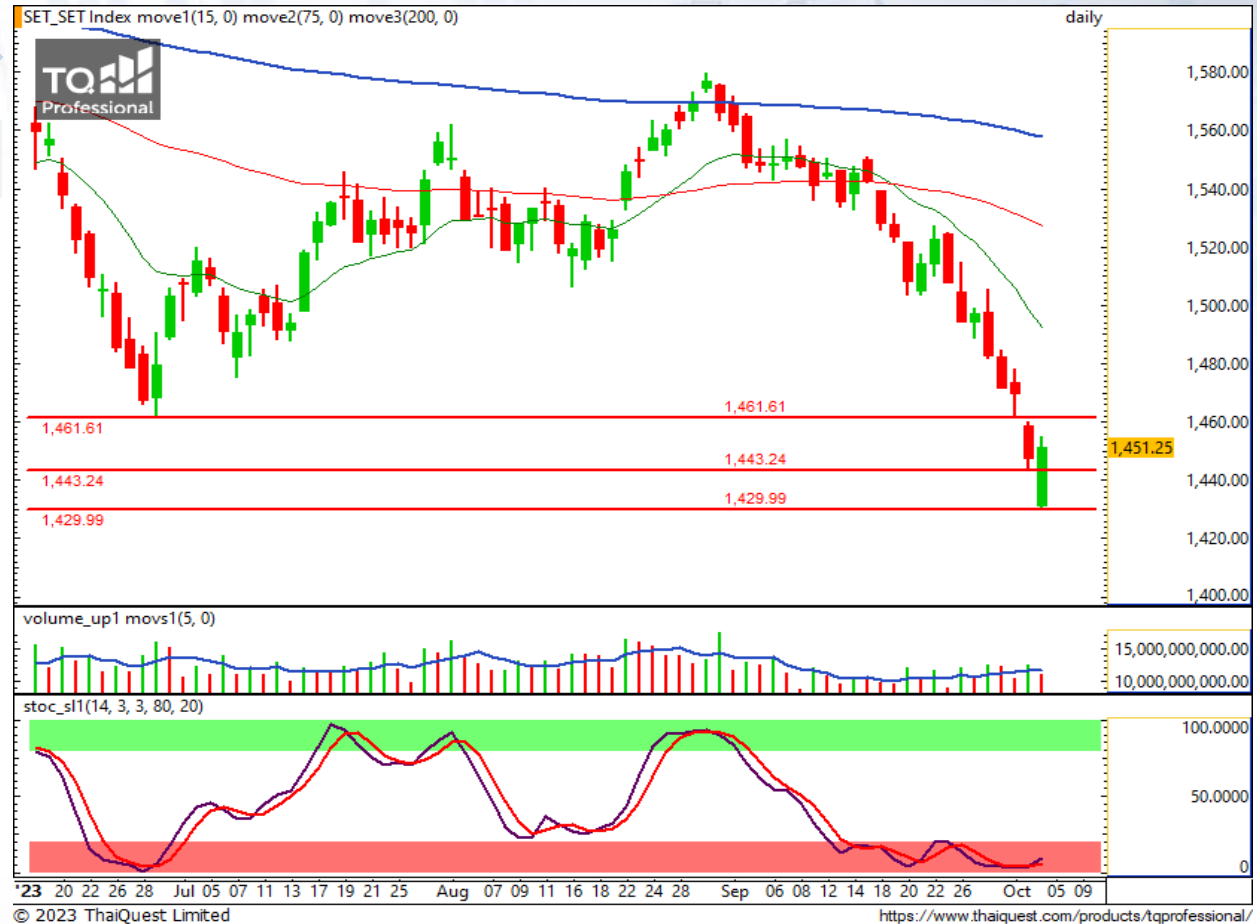


### SET Index

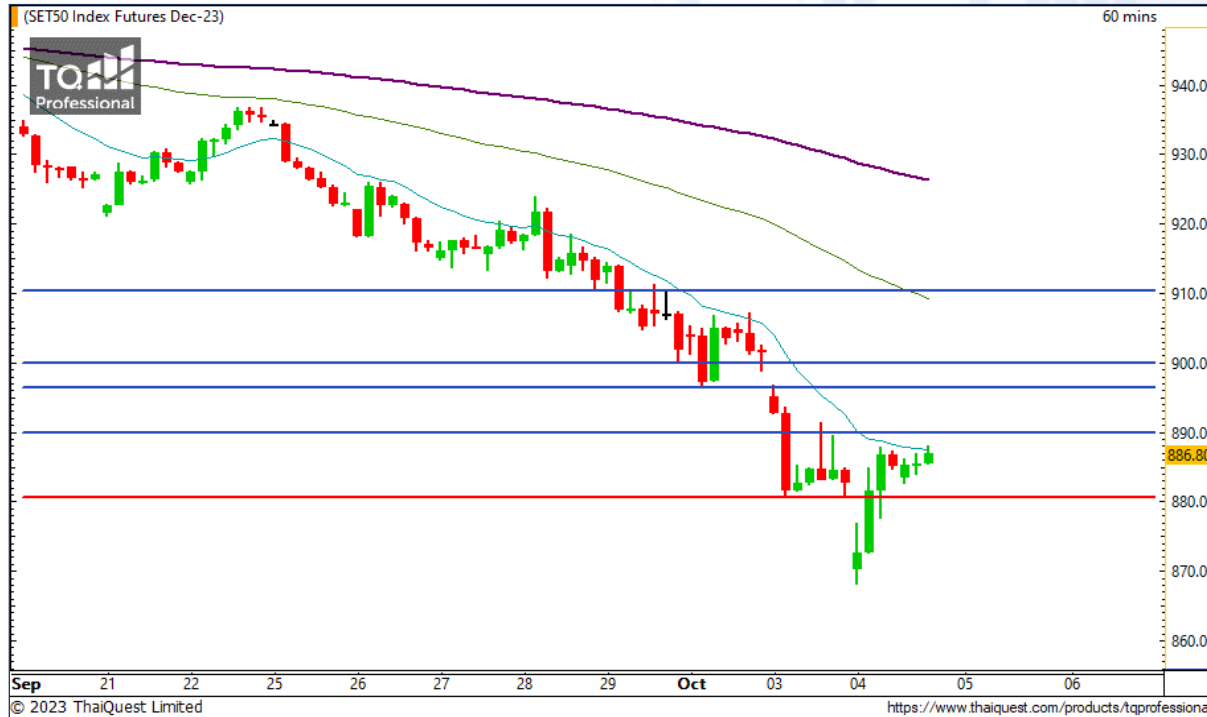
#### เปิดต่ำปิดสูง ลุ้นแดงตัวต่อ

เมื่อวานนี้ SET ปิดที่ระดับ 1451.25 จุด (+3.95 จุด)  
 ภาพกราฟรายวันเมื่อวานนี้พบว่า SET มีการเปิดร่วงแรง ก่อนค่อย ๆ ไต่ระดับขึ้นมาเรื่อย ๆ และสามารถยืนเหนือจาก Low วันก่อนบริเวณ 1443 จุด อีกทั้งยังเบรกแนวต้าน 1450 จุด ขึ้นมายืนได้อีกด้วย ถือเป็นปัจจัยทางบวกที่ส่งผลให้ SET ลุ้นกลับตัว โดยมีแนวต้านสำคัญคือ 1461 จุด หากผ่านขึ้นมาได้จะทำให้ภาพทางลบของ SET ลดลง



**Support : 1450 / 1443      Resistance : 1461 / 1475**

# CHART INSIGHT SET50 Index Futures



Support	Resistance
880 / 870	890 / 900

Contracts	Long	Short	Net	YTD
Institution	43,246	44,634	-1,388	+58,671
Foreign	148,898	136,307	+12,591	-311,448
Local	154,355	165,558	-11,203	+252,777

## มีโอกาสติดตัวขึ้นต่อ

4 ต.ค. 66 นักลงทุนต่างชาติ Long  
สุทธิ +12,591 สัญญา  
ค่า Basis ของ S50Z23 อยู่ที่ 0.60 จุด  
กราฟรายวันเมื่อวานนี้แม้จะเปิดต่ำ แต่ก็มีการติด  
ตัวกลับขึ้นมาเรื่อย ๆ และสามารถยืนเหนือระดับ  
880 จุด ได้ ถือเป็นปัจจัยเชิงบวกที่ทำให้กราฟมี  
โอกาสจะติดตัวขึ้นต่อได้หากไม่หลุดระดับดังกล่าว  
และมีโอกาสจะขึ้นไปปิด Gap ที่เปิดไว้บริเวณ  
899 จุด

## กลยุทธ์ SET50 Index Futures

พอร์ต Short ต้นทุน 919 จุด ทำกำไรที่ 871 จุด  
ไปแล้ว พอร์ตวางแนะนำ Wait and See

# CHART INSIGHT Momentum Trading

## BLA

Support 28.50  
Resistance 29.75 / 31.25  
Stop loss 28

### คำแนะนำระยะสั้น (BUY)

กราฟเบรกแนวต้าน 28 บาท และ MA200 ขึ้นมาพร้อมปริมาณซื้อขายจำนวนมาก มีโอกาสเป็นขาขึ้นรอบใหม่ โดยมีแนวต้านแรกทดสอบที่ 29.75 บาท



## SUSCO

Support 4  
Resistance 4.16 / 4.34  
Stop loss 3.90

### คำแนะนำระยะสั้น (BUY)

กราฟยกตัวเหนือแนวต้าน 4 บาท ขึ้นมาพร้อมปริมาณซื้อขายสนับสนุน มีโอกาสจะขึ้นต่อเนื่อง วางแนวต้านแรก 4.16 บาท



# CHART INSIGHT | Swing Trading



## TIDLOR

Support	20.10
Resistance	21 / 21.60
Stop loss	19.70

คำแนะนำระยะสั้น (BUY)

กราฟติดตัวกลับจากแนวรับ 19.80 บาท พร้อมปริมาณซื้อขายพุ่งสูงขึ้น มีโอกาสแต่งตั้งได้ต่อเนื่อง วางแนวต้านแรก รอทดสอบที่ 21 บาท



## NEX

Support	11.10
Resistance	11.70 / 12.20
Stop loss	10.80

คำแนะนำระยะสั้น (BUY)

กราฟแต่งตั้งจากแนวรับ 10.80 บาท มีโอกาสแต่งตั้งไปที่แนวต้านในกรอบใหญ่ที่ 11.70 และ 12.20 บาท ภาพรวมถือว่าทิศทางชัดเจน ลุ้นกลับตัวได้

# CHART INSIGHT Commodity Market



**Support**

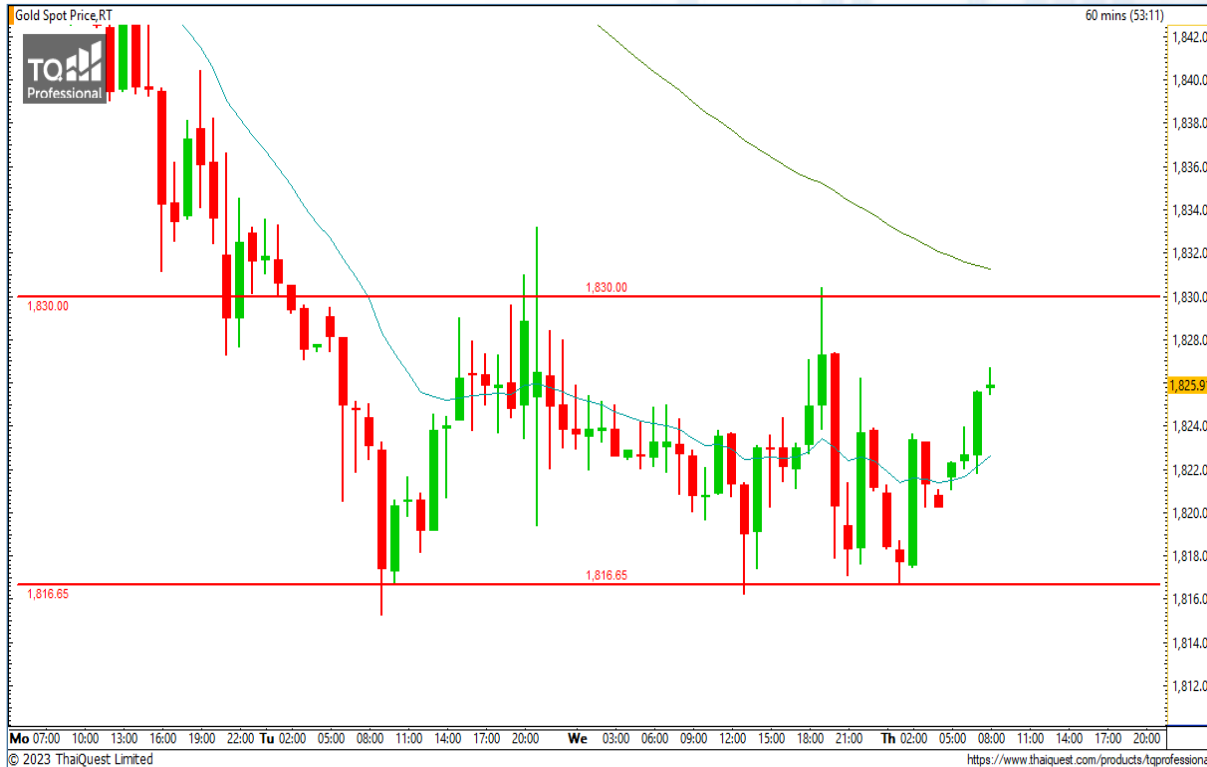
83 / 80

**Resistance**

87 / 90

ราคาน้ำมันดิบ WTI ย่อตัวแรงต่อเนื่องเตรียมทดสอบแนวรับสำคัญ 83 ดอลลาร์ ซึ่งหากหลุดแนวตั้งกล่าวภาพในทิศทางบวกจะลดลงค่อนข้างมาก

# CHART INSIGHT Gold Futures



## แกว่งตัวในกรอบ 1816-1830

ภาพทางเทคนิคราคาทองคำราย 60 นาทีค่าสินที่ผ่านมา พบว่า กราฟมีการแกว่งตัวในกรอบบริเวณ 1816-1830 ดอลลาร์ ซึ่งอาจจะใช้เวลาสักกระยะก่อนเลือกทิศทางอีกครั้ง ซึ่งหากพิจารณาใน Timeframe ที่ใหญ่ขึ้น จะพบว่ามีโอกาสติดตัวขึ้นเพราะลงมาที่โซนแนวรับของ Downtrend Channel แต่ทั้งนี้ ภาพหลักยังเป็นแนวโน้มขาลง

## กลยุทธ์ Gold Futures

พอร์ตวางแนะนำ Short ที่ 1830 ดอลลาร์ เพื่อทำกำไรที่ 1816 ดอลลาร์ ตัดขาดทุนกรณีขึ้นเกิน 1835 ดอลลาร์

Support	Resistance
1820 / 1815	1830 / 1840

Contracts	Long	Short	Net	YTD
Institution	2,304	1,435	+869	-2,050
Foreign	17,703	20,565	-2,862	-25,411
Local	14,961	12,968	+1,993	+27,461

วันที่ 4 ต.ค. 2023  
กองทุน SPDR ขายทองคำ 4.04 ตัน  
ถือครองทองคำล่าสุดที่ 869.31 ตัน

DISCLAIMER: รายงานฉบับนี้จัดทำโดยบริษัทหลักทรัพย์ ที่ปรึกษาการลงทุน เอฟ เอส เอส อินเตอร์เนชั่นแนล จำกัด "บริษัท" ข้อมูลที่ปรากฏในรายงานฉบับนี้ถูกจัดทำขึ้นบนพื้นฐานของแหล่งข้อมูลที่เชื่อหรือควรเชื่อว่ามีที่น่าเชื่อถือ และ/หรือมีความถูกต้อง อย่างไรก็ตามบริษัทไม่รับรองความถูกต้องครบถ้วนของข้อมูลดังกล่าว ข้อมูลและความเห็นที่ปรากฏอยู่ในรายงานฉบับนี้อาจมีการเปลี่ยนแปลง แก้ไข หรือเพิ่มเติมได้ตลอดเวลาโดยไม่ต้องแจ้งให้ทราบล่วงหน้า บริษัทไม่มีความประสงค์ที่จะชักจูงหรือชี้ชวนให้ผู้ลงทุน ลงทุนซื้อหรือขายหลักทรัพย์ตามที่ปรากฏในรายงานฉบับนี้ รวมทั้งบริษัทไม่รับประกันผลตอบแทนหรือราคาของหลักทรัพย์ตามข้อมูลที่ปรากฏแต่อย่างใด บริษัทจึงไม่รับผิดชอบต่อความเสียหายใดๆ ที่เกิดขึ้นจากการนำข้อมูลหรือความเห็นในรายงานฉบับนี้ไปใช้ไม่ว่ากรณีใดก็ตาม ผู้ลงทุนควรศึกษาข้อมูลและใช้ดุลยพินิจอย่างรอบคอบในการตัดสินใจลงทุน

บริษัทของสงวนลิขสิทธิ์ในข้อมูลและความเห็นที่ปรากฏอยู่ในรายงานฉบับนี้ ห้ามมิให้ผู้ใดนำข้อมูลและความเห็นในรายงานฉบับนี้ไปใช้ประโยชน์ คัดลอก ตัดแปลง ทำซ้ำ นำออกแสดงหรือเผยแพร่ต่อสาธารณชนไม่ว่าทั้งหมดหรือบางส่วน โดยไม่ได้รับอนุญาตเป็นลายลักษณ์อักษรจากบริษัทล่วงหน้า การลงทุนในหลักทรัพย์มีความเสี่ยง ผู้ลงทุนควรศึกษาข้อมูลและพิจารณาอย่างรอบคอบก่อนการตัดสินใจลงทุน

บริษัทหลักทรัพย์ ฟินันเซีย ไซรัส จำกัด (มหาชน) อาจเป็นผู้ดูแลสภาพคล่อง (Market Maker) และผู้ออกใบสำคัญแสดงสิทธิอนุพันธ์ (Derivative Warrants) บนหลักทรัพย์ AAV, ADVANC, AEONTS, AMATA, ANAN, AOT, AP, BANPU, BBL, BCH, BCP, BCPG, BDMS, BEAUTY, BEC, BEM, BGRIM, BH, BJC, BLAND, BPP, BTS, CBG, CENTEL, CHG, CK, CKP, COM7, CPALL, CPF, CPN, DELTA, DTAC, EA, EGCO, EPG, ERW, ESSO, GFPT, GLOBAL, GPSC, GULF, GUNKUL, HANA, HMPRO, INTUCH, IRPC, IVL, JAS, JMT, KBANK, KCE, KKP, KTB, KTC, LH, MAJOR, MBK, MEGA, MINT, MTC, ORI, OSP, PLANB, PRM, PSH, PSL, PTG, PTT, PTTEP, PTTGC, QH, RATCH, ROBINS, RS, SAWAD, SCB, SCC, SGP, SIRI, SPALI, SPRC, STA, STEC, SUPER, TASCO, TCAP, THAI, THANI, TISCO, TKN, TMB, TOA, TOP, TPIPP, TRUE, TTW, TU, TVO, WHA และ SET50 Future โดยบริษัทฯ อาจจัดทำบทวิเคราะห์ของหลักทรัพย์อ้างอิงดังกล่าว ดังนั้น นักลงทุนควรศึกษารายละเอียดในหนังสือชี้ชวนของใบสำคัญแสดงสิทธิอนุพันธ์ดังกล่าวก่อนตัดสินใจลงทุน