



**Market Timing**

5 October 2023

Stock picks : -

Stocks to monitor : KTB, CPF, EPG

Technical analyst  
เปรมสุข ชลพานิชชัย  
Technical analyst  
ชาญเดช หลีศรีรัตน์

Support: 1440, 1430, 1415

Resistance: 1460, 1470, 1480

**ดีดตัวขึ้นบ้าง แต่น่าจะยังติดแถวเส้นเฉลี่ย 5 วัน**



SET อ่อนตัวถอยลงไปทำจุดต่ำสุดของวันอยู่ที่ 1429.99(-17.31) ก่อนดีดตัวกลับขึ้นมาทำจุดสูงสุดของวันอยู่ที่ 1454.80(+7.50) ในขณะที่ ปิดตลาดอยู่ที่ระดับ 1451.25 จุด เพิ่มขึ้น 3.95 จุด หรือ +0.27%

**มุมมองเทคนิควันนี้:** วานนี้ SET ถอยมาแถวแนวรับ(ภาพขวา) แล้วดีดตัวกลับขึ้นมา ด้าน RSI ยกตัวขึ้นเล็กน้อย ให้ภาพบวกระยะสั้น แต่ภาพหลัก(ภาพซ้าย) ยังอยู่ในแนวโน้มชะลอตัว ขณะที่ MACD อ่อนตัวลงต่อ ดังนั้น มอง SET มีสิทธิ์ดีดตัวขึ้นได้ โดยมีแนวต้านแถว 1460 และ 1470 ซึ่งน่าจะยังไม่ผ่าน 1460 และคงเคลื่อนไหวใต้เส้นเฉลี่ย 5 วัน โดยมีแนวรับแถว 1440 และ 1430

**ทิศทางตลาดในภาพหลัก:** SET ไตรระดับขึ้นมาแถว 1695 ก่อนถอยลงเคลื่อนไหวใต้แรงกดดันเส้นเฉลี่ย โดยชะลอตัวต่อเนื่อง ถอยลงมาทำจุดต่ำแถว 1461 ก่อนส่งสัญญาณฟื้นตัว ด้วยการ "ยก low ยก high" สูงขึ้น และเดินหน้าเหนือเส้นเฉลี่ยขึ้นมาทดสอบต้านแนวต้านแถว 1580 ก่อนปรับตัวลงลึกกว่าคาด เนื่องจากหลุดแนว low to low แถว 1530 ลงมา กลับมาให้ภาพในเชิงลบ กดดัน SET ถอยลงเคลื่อนไหวใต้กลุ่มเส้นเฉลี่ย และเริ่มถอยหลุดจุดต่ำก่อนหน้า 1460 ลงมา ทำให้ปรับภาพการเคลื่อนไหวตลาด เป็นแนวโน้มชะลอตัวในกรอบช่วงขานกตตัว โดยถอยมาบริเวณ 1430 แล้วดีดตัวกลับขึ้นมา แต่คาดว่าน่าจะยังไม่ผ่านต้าน 1460 ได้ยาก หากไม่ผ่านคงให้น้ำหนักความเสี่ยง ที่จะดีดตัวไม่ไกล และอาจถอยลงหาขอบล่างช่วงขานกตตัวแถว 1415

โดยสรุป SET ดีดตัวจาก 1460 ขึ้นมาแถวโซนแบ่งขายทำกำไร 1575 ก่อนอ่อนแรงต่อเนื่อง โดยเริ่มหลุด 1460 ให้สัญญาณในทิศทางชะลอตัว มีความเสี่ยงจะถอยลงหาแนวรับถัดไปแถว 1430, 1415 และ 1390 ส่วนแนวต้านอยู่บริเวณ 1460, 1480 และ 1500

Disclaimers: The information, statements, forecasts and projections contained herein, including any expression of opinion, are based upon sourced believed to be reliable but their accuracy completeness or correctness are not guaranteed. Expressions of opinion herein were arrived at after due and careful consideration and they were based upon the best information then known to us, and in our opinion are fair and reasonable in the circumstances prevailing at the time. Expressions of opinion contained herein are subject to change without notice. Kasikorn Securities Public Company Limited also may be the issuer of structured notes on the securities which are the constituents of SET50 index.



**Stocks to monitor**



**KTB** ราคาไต่ระดับขึ้นมาที่ 20.5 ก่อนพักตัวมาสร้างฐานบริเวณ 18.5-18.6 ล่าสุดติดตัวเหนือเส้นเฉลี่ย 5 วัน เข้าทดสอบเส้นกุด ด้าน MACD ยกตัวเหนือ Signal line เข้าหาแนวเส้นศูนย์ สนับสนุนโอกาสที่ราคาจะผ่านเส้นกุดเพื่อสร้างแรงแกว่งตัวเหนือเส้นเฉลี่ยขึ้นได้ต่อ

แนวรับ : 18.8 +/-  
แนวต้าน : 19.3 & 19.8 & 20.5

คำแนะนำ- ซื้อเก็งกำไร และรับเพิ่มหากย่อมาแถว 18.8 โดยมีแนวรอแบ่งขายทำกำไรอยู่แถว 19.8 และ 20.5 ขณะที่ ใช้การถดถอยหลุด 18.5 เป็น stop loss



**CPF** ระดับขั้วโหมง ราคาชะลอตัวถดถอยลงมาแถว 19.6 แล้วติดตัวขึ้นเหนือเส้นเฉลี่ย ด้าน MACD มี Divergence ชิงบวก และยกตัวเหนือ Signal line เข้าหาเส้นศูนย์ มีสิทธิหลุดราคาผ่านเส้นกุด เพื่อสร้างแรงแกว่งตัวเหนือเส้นเฉลี่ย เข้าหาแนวจุดสูงก่อนหน้า

แนวรับ : 19.8 +/-  
แนวต้าน : 20.5 & 21 & 21.8

คำแนะนำ- ซื้อเก็งกำไร และรับเพิ่มหากย่อมาแถว 19.8 โดยมีแนวรอแบ่งขายทำกำไรอยู่แถว 21 และ 21.8 ขณะที่ ใช้การถดถอยหลุด 19.4 เป็น stop loss



**EPG** ราคาฟื้นตัวจาก 6 ขึ้นมาที่ 7.15 แล้วพักตัวลงมาตั้งฐานแถว 6.45-6.5 ก่อนติดตัวเหนือเส้นเฉลี่ย 5 วัน ล่าสุดผ่านเส้นกุด ด้วย Vol. เพิ่มขึ้น ด้าน MACD ยกตัวขึ้นเหนือ Signal line หลังถดถอยมาตั้งหลักแถวเส้นศูนย์ มีสิทธิหลุดราคามีแรงแกว่งตัวขึ้นได้ต่อ

แนวรับ : 6.8 +/-  
แนวต้าน : 7.1 & 7.35 & 7.7

คำแนะนำ- ซื้อเก็งกำไร และรับเพิ่มหากย่อมาแถว 6.8 โดยมีแนวรอแบ่งขายทำกำไรอยู่แถว 7.35 และ 7.7 ขณะที่ ใช้การถดถอยหลุด 6.65 เป็น stop loss

\*\* หุ่นแนะนำ ใน Stocks to monitor หมายถึง ให้ ซื้อ หรือ ขาย ส่วนแรก 50% ที่ราคาเปิด, สำหรับส่วนที่เหลืออีก 50% ให้กันไว้เพื่อเข้า ซื้อ หรือ ขาย เมื่อมาถึงเป้าหมายแนวรับหรือแนวต้านที่ให้ โดยเราจะติดตามหุ่นที่แนะนำไปอีก 3 วันทำการ ซึ่งติดตามได้ในรายงานวิเคราะห์หน้าถัดไป \*\*

Disclaimer: The information, statements, forecasts and projections contained herein, including any expression of opinion, are based upon sources believed to be reliable, but their accuracy completeness or correctness are not guaranteed. Expressions of opinion herein were arrived at after due and careful consideration. They were based upon the best information then known to us and in our opinion were fair and reasonable in the circumstances prevailing at the time. Expressions of opinion contained herein are subject to change without notice. Kasikorn Securities Public Company Limited may also be the issuer of structured notes on securities that are constituents of the SET50 index.



## Recommendation Update

### Stock picks (Follow-Up)

Stock	Cost	Last	Position
-	-	-	-

### Stocks to monitor (Follow-Up)

Stock	Cost	Last	Position
KTB*	19, 18.7 (18.85)	19.1	ติดตามเป็นวันสุดท้าย โดยราคาอ่อนตัวหลุดแนวรับเพิ่ม 18.7 ก่อนติดตัวขึ้นมา คงใช้การถดถอยหลุด 18.4 เป็น stop loss แต่หากไม่ถดถอยหลุดแนวตั้งกล่าว ยังคงมุมมอง นำถือสั้นขายแถว 19.5 และ 20
KCE*	55.5, 54.25 (54.87)	56.5	ติดตามเป็นวันสุดท้าย โดยราคาอ่อนตัวหลุดแนวรับเพิ่ม 54.25 ก่อนติดตัวขึ้นมา คงใช้การถดถอยหลุด 53.25 เป็น stop loss แต่หากไม่ถดถอยหลุดแนวตั้งกล่าว ยังคงมุมมอง นำถือสั้นขายแถว 57.25 และ 59.25
TU*	14.7, 14.2 (14.45)	14.2	ติดตามเป็นวันสุดท้าย โดยราคาอ่อนตัวหลุดแนวรับเพิ่ม 14.2 ลงมา คงใช้การหลุด 13.9 เป็น stop loss แต่หากไม่ถดถอยหลุดแนวตั้งกล่าว ยังคงมุมมอง นำถือสั้นขายแถว 15 และ 15.7
BBL	166	167.5	ราคาแกว่งตัวอยู่ในกรอบที่ให้ นำถือสั้นแบ่งขายทำกำไรแถว 173 และ 179 โดยมีบริเวณ 164 เป็นแนวรอเข้ารับเพิ่ม ในขณะที่ ใช้การถดถอยหลุด 161.5 เป็น stop loss
BCH	20.3	20.2	ราคาแกว่งตัวอยู่ในกรอบที่ให้ นำถือสั้นแบ่งขายทำกำไรแถว 21 และ 21.8 โดยมีบริเวณ 19.7 เป็นแนวรอเข้ารับเพิ่ม ในขณะที่ ใช้การถดถอยหลุด 19.3 เป็น stop loss
HANA*	61.25	62	ราคาแกว่งตัวอยู่ในกรอบที่ให้ นำถือสั้นแบ่งขายทำกำไรแถว 64.5 และ 67 โดยมีบริเวณ 60.25 เป็นแนวรอเข้ารับเพิ่ม ในขณะที่ ใช้การถดถอยหลุด 59.25 เป็น stop loss
BDMS*	26.75	27.5	ราคาติดตัวขึ้นมาบ้าง นำถือสั้นแบ่งขายทำกำไรแถว 28 และ 29 โดยมีบริเวณ 26 เป็นแนวรอเข้ารับเพิ่ม ในขณะที่ ใช้การถดถอยหลุด 25.5 เป็น stop loss
BA*	15.1	15.2	ราคาอ่อนตัว เปิดหลุดแนวรับเพิ่ม 15.3 ลงมา คงใช้การถดถอยหลุด 14.9 เป็น stop loss แต่หากยังไม่ถดถอยหลุดแนวตั้งกล่าว นำมีแรงติดตัวกลับ โดยปรับเป้ารอขายเป็นแถว 15.8 และ 16.5

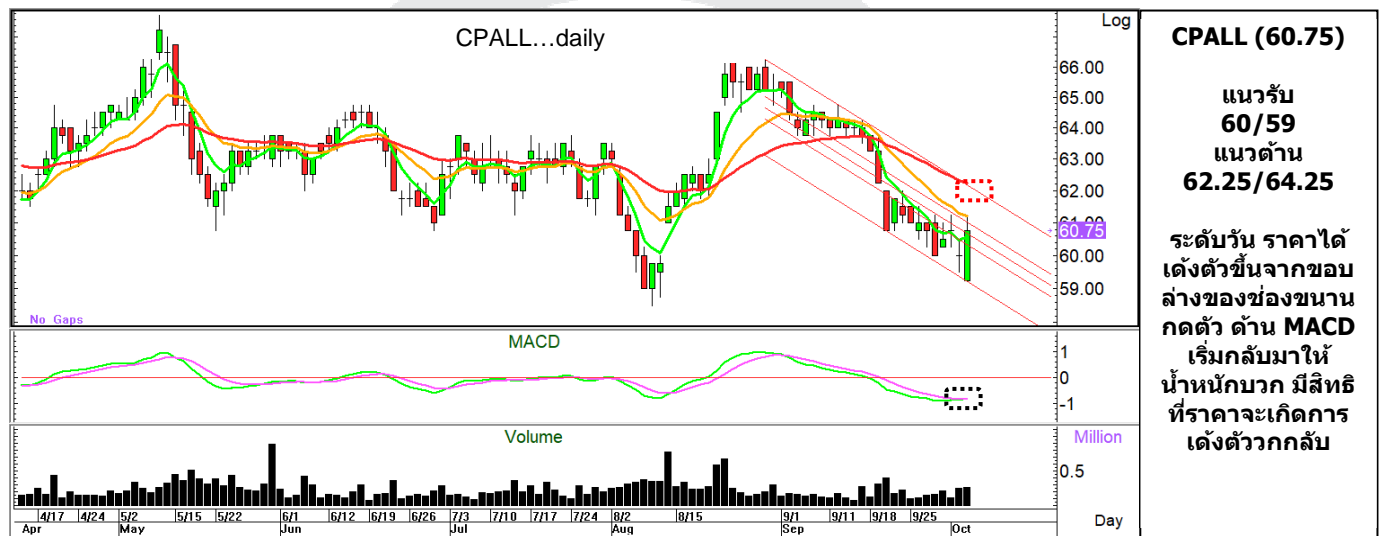
## จุดขาย และ แนว stop loss จะ update ให้อีกในวันต่อวัน โดยลูกค้าสามารถติดตามได้ในตาราง recommendation update โดยหุ้น Stocks to monitor จะติดตามให้อีก 3 วันทำการ หลังแนะนำ โดยกรอบในรายงานควรใช้ในช่วง 5 ทำการ หากไม่ถึงเป้า นำขายออกไปก่อน ส่วนตัวหุ้นที่เลือกเป็น Stock Picks จะติดตาม update ต่อเนื่อง จนกว่าจะให้ปิดสถานะขายทำกำไร หรือ ยอมตัดขาดทุน ชื่อหุ้นที่มีเครื่องหมาย \* หมายถึง หุ้นที่เริ่มติดตาม หรือมีการเปลี่ยนแปลงมุมมอง หรือ แนวรับและแนวต้าน ต่างไปจากวันก่อนหน้า



## Most Active Value

Stock	Support	Resistance	Recommend
AOT (68.5)	67.5/66	69/71	ระดับวัน ราคาได้อ่อนแรงลงมาทดสอบแนวรองรับบริเวณ 67.5 จากนั้นจึงตั้งตัวขึ้นได้บ้าง พร้อมด้วย vol ที่เพิ่มสูงขึ้น มีสิทธิ์ที่ราคาจะเกิดการเด็งตัววกกลับ
DELTA (83.75)	81.75/79.75	85.75/89	ระดับวัน ราคาได้อ่อนแรงลงต่อตามค่าเฉลี่ย 5 วัน พร้อมด้วย vol ด้าน MACD ให้น้ำหนักลบ เปิดความเสี่ยงที่ราคาจะเกิดการอ่อนแรงลงต่อ
PTT (32.25)	31/29.75	32.5/34	ระดับวัน ราคาได้อ่อนแรงลงมาทดสอบแนวรองรับบริเวณ 31 และเกิดการเด็งตัววกกลับ ด้าน MACD ยังให้น้ำหนักลบ อย่างไรก็ตาม ประเมิน ราคายังไม่หลุด 31 และแกว่งตัว
CPALL (60.75)	60/59	62.25/64.25	ระดับวัน ราคาได้ตั้งตัวขึ้น หลังจากที่ได้อ่อนแรงลงมาเข้าหาขบกลางของช่องขนานกอดตัว ด้าน MACD เริ่มให้น้ำหนักบวก มีสิทธิ์ที่ราคาจะเกิดการเด็งตัววกกลับ
BDMS (27.5)	27/25.75	28.5/29.5	ระดับวัน ราคาได้ข้ามผ่านยอดสูงระยะสั้น พร้อมด้วย vol ที่เพิ่มสูงขึ้น ด้าน MACD ให้น้ำหนักบวก มีสิทธิ์ที่ราคาจะสามารถแกว่งตัวขึ้นต่อ

## Most Active Value Highlight



Technical analyst: เปรมสุข ชลททานวณิชชัย premsuk.c@kasikornsecurities.com 02-796-0043  
 Technical analyst: ชาญเดช หลีทศรัตน์ chandech.l@kasikornsecurities.com 02-796-0040

Disclaimer: The information, statements, forecasts and projections contained herein, including any expression of opinion, are based upon sources believed to be reliable, but their accuracy completeness or correctness are not guaranteed. Expressions of opinion herein were arrived at after due and careful consideration. They were based upon the best information then known to us and in our opinion were fair and reasonable in the circumstances prevailing at the time. Expressions of opinion contained herein are subject to change without notice. Kasikorn Securities Public Company Limited may also be the issuer of structured notes on securities that are constituents of the SET50 index.



## Analyst Certification

The views expressed in this research report accurately reflect the personal views of the analyst(s) about the subject security(ies) and subject company(ies); and a part of the compensation of the research analyst(s) was, is, or will be, directly or indirectly, related to the specific recommendations or views expressed in the report.

## Investment Ratings

Outperform: Expected total return of 10% or more within a 12-month period

Neutral: Expected total return between -10% and 10% within a 12-month period

Underperform: Expected total return of -10% or worse within a 12-month period

## General Disclaimer

This document is prepared by Kasikorn Securities Public Company Limited ("KS"). This document has been prepared for individual clients of KS only and must not, either in whole or in part, be copied, photocopied or duplicated in any form or by any means or distributed to any other person. If you are not the intended recipient you must not use or disclose the information in this research in any way. If you received it in error, please immediately notify KS by return e-mail and delete the document. We do not guarantee the integrity of any e-mails or attached files and are not responsible for any changes made to them by any other person.

This document, including information, data, statements, forecasts, analysis and projections contained herein, including any expression of opinion, is based on public available information or information obtained from sources believed to be reliable, but KS does not make any representation or warranty on, assumes no responsibilities for nor guarantees the accuracy, completeness, correctness or timeliness of such information. KS accepts no obligation to correct or update the information or opinions in it. The statements or expressions of opinion herein were arrived at after due and careful consideration and they were based upon such information or sources then, and in our opinion are fair and reasonable in the circumstances prevailing at the time. The information or expressions of opinion contained herein are subject to change without notice.

Nothing in this document shall be construed as an offer or a solicitation of an offer to buy or sell any securities or products, or to engage in or refrain from engaging in any transaction. In preparing this document, KS did not take into account your specific investment objectives, financial situation or particular needs. This document is for your information only and is not to be taken in substitution for the exercise of your judgment. KS salespeople, traders and other professionals may provide oral or written market commentary or trading strategies to our clients that reflect opinions which are contrary to the opinions expressed in this document. Before making an investment decision on the basis of this document, you should obtain independent financial, legal or other advice and consider the appropriateness of investment in light of your particular investment needs, objectives and financial circumstances. There are risks involved in the investment in securities. KS accepts no liability whatsoever for any direct, indirect, consequential or other loss (including claim for loss of profit) arising from any use of or reliance upon this document and/or further communication given in relation to this document.

Any valuations, opinions, estimates, forecasts, projections, ratings or risk assessments herein constitute a judgment as of the date of this document, and there can be no assurance that future results or events will be consistent with any such valuations, opinions, estimates, forecasts, projections, ratings or risk assessments. Any valuations, opinions, estimates, forecasts, projections, ratings or risk assessments described in this document were based upon a number of estimates and assumptions and are inherently subject to significant uncertainties or contingencies. It can be expected that one or more of the estimates on which the valuations, opinions, estimates, forecasts, projections, ratings or risk assessments were based will not materialize or will vary significantly from actual results. Therefore, the inclusion of the valuations, opinions, estimates, forecasts, projections, ratings or risk assessments described herein is not to be relied upon as a representation and/or warranty by KS (i) that such valuations, opinions, estimates, forecasts, projections, ratings or risk assessments or their underlying assumptions will be achieved, or (ii) that there is an assurance that future results or events will be consistent with any such valuations, opinions, estimates, forecasts, projections, ratings or risk assessments stated therein.

KS along with its affiliates and/or persons associated with it may from time to time have interests in the securities mentioned in this document. KS and its associates, their directors and/or employees may have positions in, and may effect transactions in securities mentioned herein and may also perform or seek to perform broking, investment banking, advisory and other securities services for companies mentioned in this document.

## Corporate Governance Report Disclaimer

The disclosure of the survey result of the Thai Institute of Directors Association ("IOD") regarding corporate governance is made pursuant to the policy of the Office of the Securities and Exchange Commission. The survey of the IOD is based on the information of companies listed on the Stock Exchange of Thailand and the Market of Alternative Investment disclosed to the public and able to be accessed by a general public investor at The Thai Institute of Directors Association (IOD). The result, therefore, is from the perspective of a third party. It is not an evaluation of operation and is not based on inside information.

The survey result is as of the data appearing in the Corporate Governance Report of Thai Listed Companies. As a result, the survey result may be changed after that date. KS does not confirm nor certify the accuracy of such survey result.

Disclaimer: The information, statements, forecasts and projections contained herein, including any expression of opinion, are based upon sources believed to be reliable, but their accuracy, completeness or correctness are not guaranteed. Expressions of opinion herein were arrived at after due and careful consideration. They were based upon the best information then known to us and in our opinion were fair and reasonable in the circumstances prevailing at the time. Expressions of opinion contained herein are subject to change without notice. Kasikorn Securities Public Company Limited may also be the issuer of structured notes on securities that are constituents of the SET50 index.



### Structured Notes and Derivative Warrants Disclaimer

KS may be the issuer of structured notes on these securities.

KS acts as market maker and issuer of Derivative Warrants ("DWs") on the underlying stocks listed below. Investors should carefully read the details of the DWs in the prospectus before making any investment decisions.

DWs Underlying: AAV, ADVANC, AMATA, AOT, AP, AWC, BAM, BANPU, BBL, BCH, BCP, BDMS, BEM, BGRIM, BH, BLA, BTS, CBG, CENTEL, CHG, CK, COM7, CPALL, CPF, CPN, CRC, DELTA, DOHOME, EA, EGCO, ESSO, FORTH, GLOBAL, GPSC, GULF, GUNKUL, HANA, HMPRO, INTUCH, IRPC, IVL, JMART, JMT, KCE, KEX, KKP, KTB, KTC, LH, MEGA, MINT, MTC, OR, OSP, PLANB, PSL, PTG, PTT, PTTEP, PTTGC, RATCH, RCL, SAWAD, SCB, SCC, SCGP, SET50, SINGER, SIRI, SJWD, SPALI, SPRC, STA, STGT, TCAP, THG, TIDLOR, TIPH, TISCO, TOP, TQM, TRUE, TTB, TU, VGI, WHA.



Disclaimer: The information, statements, forecasts and projections contained herein, including any expression of opinion, are based upon sources believed to be reliable, but their accuracy completeness or correctness are not guaranteed. Expressions of opinion herein were arrived at after due and careful consideration. They were based upon the best information then known to us and in our opinion were fair and reasonable in the circumstances prevailing at the time. Expressions of opinion contained herein are subject to change without notice. Kasikorn Securities Public Company Limited may also be the issuer of structured notes on securities that are constituents of the SET50 index.