

## SET INDEX

## Sideway US Bond yield ย่อตัวลง แต่ราคาน้ำมันยังกดดันตลาด



**SET Index...** แกว่งตัวออกด้านข้าง แม้ว่าจะได้แรงหนุนจาก 10Yr. US Bond Yield ย่อตัวลง 0.8% หลังทำจุดสูงที่ 4.88% และดอลลาร์อ่อนค่าลงเล็กน้อย หลังจากตัวเลขการจ้างงานของภาคเอกชนสหรัฐฯเพิ่มขึ้นเพียง 89,000 ตำแหน่งในเดือนก.ย. ซึ่งต่ำกว่าที่คาดที่ 1.5 แสนตำแหน่ง และน้อยกว่าเดือน ส.ค. ช่วยคลายความกังวลที่ว่าเฟดจะคงอัตราดอกเบี้ยในระดับสูงเป็นเวลานาน แต่ยังคงได้รับแรงกดดันจากราคาน้ำมันดิบที่ปรับตัวลงวานนี้ 5.6% กดดันกลุ่มพลังงาน-น้ำมัน หลัง EIA รายงานสต็อกน้ำมันเบนซินเพิ่มขึ้น 6.5 ล้านบาร์เรล มากกว่าคาดที่ 2 แสนบาร์เรล ขณะที่วันนี้ ก.พาณิชย์ รายงาน CPI ทั่วไป +0.3% YoY น้อยกว่าคาดที่ 0.6-0.8% และ Core CPI +0.63% เห็นได้ว่าเงินเฟ้อชะลอตัวลงจากหมวดอาหารและพลังงานเป็นหลัก นักลงทุนยังต้องติดตามตัวเลข Nonfarm-payroll ที่จะกำหนดทิศทาง US bond yield ต่อไป

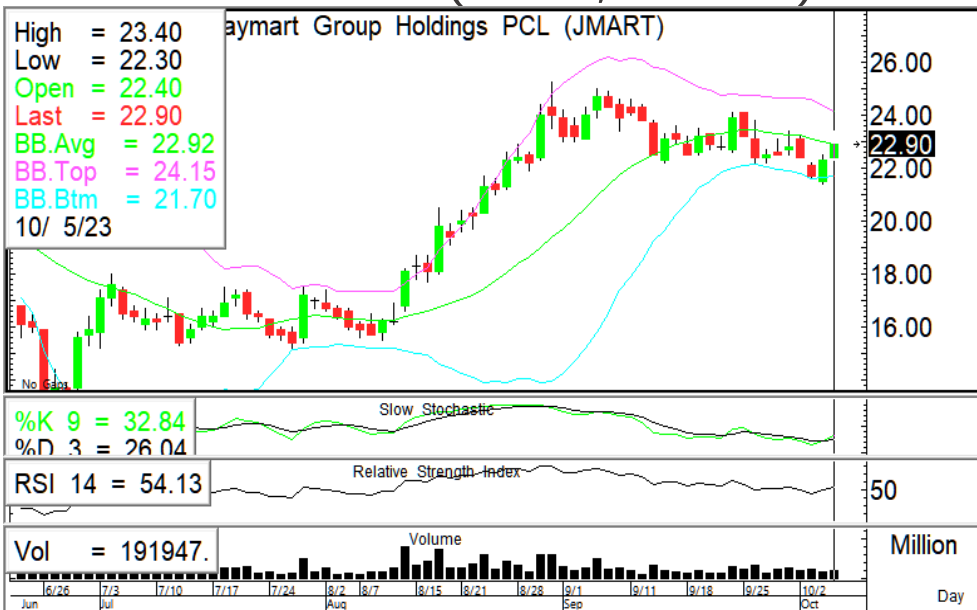
แนวรับ	1445	1440
แนวต้าน	1460	1466

**กลยุทธ์การลงทุน...** ราคาเปิดบวกเล็กน้อย มีแรงขายออกมา ระหว่างวันให้เน้นยืนที่แนวรับ 1945-40 ไม่ควรต่ำกว่า แนวต้าน 1460/1466

## ASL Picks

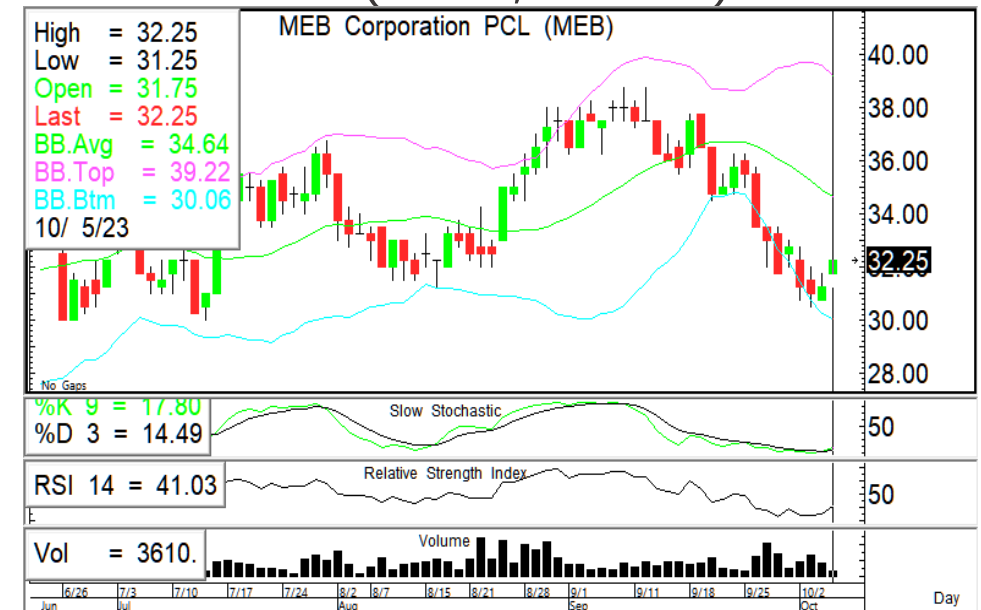
## JMART – MEB

### JMART 22.90 (+0.60, +2.69%)



เปิดขึ้น EMA5วัน ปรับตัวขึ้นมีแนวต้านที่ 23.20/23.70 แนวรับ 22.60/22.30 หนุนด้วย RSI + Slow stoc. ชี้ขึ้น

### MEB 32.25 (+1.00, +3.20%)

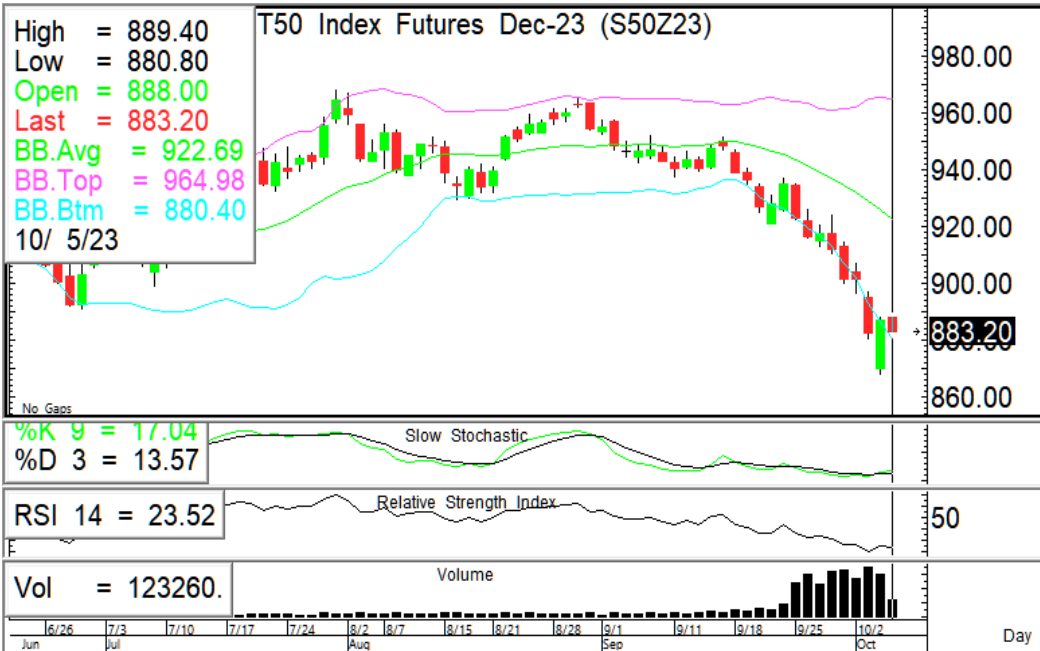


เปิดบวกปรับตัวขึ้นมีโอกาสทดสอบแนวต้าน V-shape 32.75/33.50 หนุนด้วย RSI + Slow stoc. เริ่มชี้ขึ้นจาก oversold

แนวรับ	แนวต้าน	ตัดขาดทุน	แนวรับ	แนวต้าน	ตัดขาดทุน				
22.60	22.30	23.20	23.70	22.30	31.25	30.50	32.75	33.50	30.50

## S50Z23

## Trading ในกรอบ 880-890



**🎯 ภาพทางเทคนิค** เปิดบวกเล็กน้อยมีแรงขายย่อตัวลง ระหว่างวัน Trading ในกรอบ 880-891 (แนวรับ 880\*/870 แนวต้าน 890/895)

**🎯 กลยุทธ์ Trading** ในกรอบ 880-890 - มีสถานะ Long (ทุน 880) เข้าทำกำไร 890/895 ตัดขาดทุนเมื่อต่ำกว่า 880

**แนวรับ**

**แนวต้าน**

**จุดพิจารณา**

880\*

870

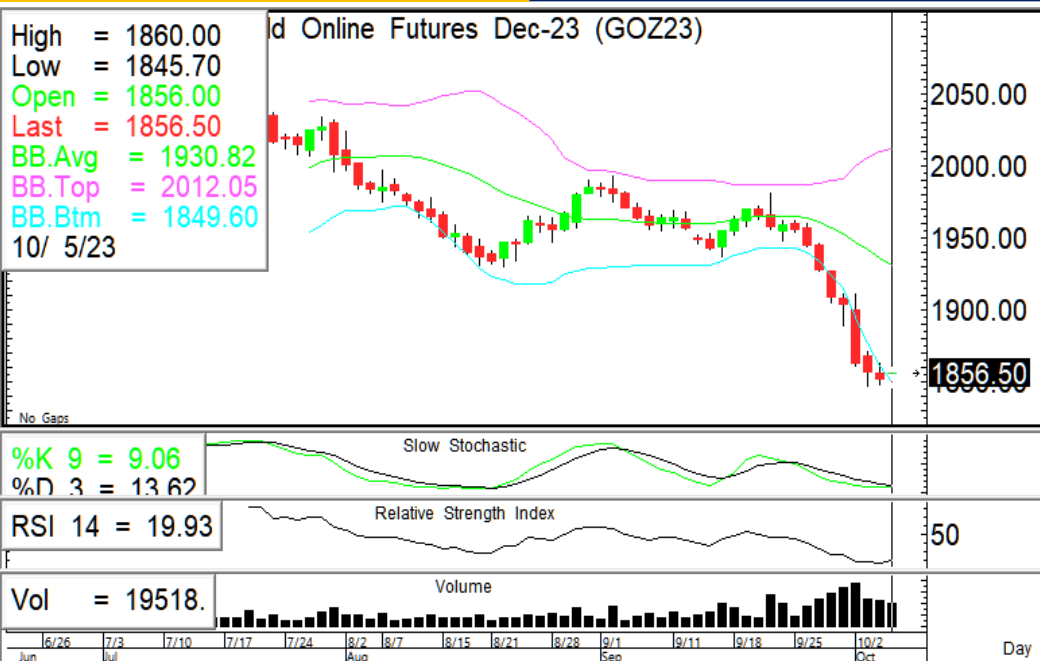
890

895

880\*

## GOZ23

## Sideway ให้ Trading ในกรอบ 1845-1870



**🎯 ภาพทางเทคนิค** ราคาแกว่งตัวออกด้านข้างในกรอบ 1845-1870 แนวรับ 1845 ต่ำกว่า แนวรับถัดไป 1830 แนวต้าน 1870/1890

**🎯 กลยุทธ์ Trading** ในกรอบ 1845-1870 (หากยืนแนวรับ 1845 มั่นคง ให้เปิด Long ต่ำกว่าให้ Short)

**แนวรับ**

**แนวต้าน**

**กรอบพิจารณา**

1845

1830

1870

1890

1845-1870

ASL Research Team

ธวัชชัย อิศวรไชย  
เลขทะเบียน 000710

ปณณวิชัย ฤทธาสรินันท์  
เลขทะเบียน 101198  
+662 5081567 Ext 3516

ชุตินธร วิกุลศุภภัก  
เลขทะเบียน 095151  
+662 5081567 Ext 3217

นภศักดิ์ ศรีศักดิ์ดา  
เลขทะเบียน 098318