

# MARKET TALK

## กลยุทธ์การลงทุน



### อุ่นใจขึ้นมาเล็กน้อย

ภาพการเคลื่อนไหวของ SET Index ดูดีขึ้นเล็กน้อย แต่ยังไม่พ้นช่วงของความผันผวน ประเมินกรอบการเคลื่อนไหววันนี้ช่วง 1445 – 1460 จุด สำหรับหุ้น Top Pick วันนี้เลือก GULF, LH และ TU

#### ASPS TOP PICKS

Top Picks	Close	Fair value	Upside	2023F			
				EPS	PER	PBV	Div yield
(B)	(B)	(B)	(%)	(B)	(X)	(X)	(%)
GULF	45.00	63.00	40.0%	1.33	33.78	3.53	1.5%
LH	7.70	10.10	31.1%	0.59	13.07	1.77	6.5%
TU	14.20	18.70	31.7%	1.05	13.51	0.80	4.9%

#### WORLD OF TECHNICAL

- เมื่อวานเด็งที่แนวรับ Downtrend ที่กดมาตั้งแต่เดือน ก.พ. 2018 ช่วง 1430-1435 จุด ทิศทางระยะสั้นดีขึ้น รอทะลุ 1460 จุดเพื่อยืนยันการติดลู่เป้าหมายแรก 1490 จุด และแนวต้านหลัก 1500-1520 จุด
- แต่เช้านี้อาจมีย่อสลับ เพราะติดแนวต้าน 1455 จุด ฐาน 1430-1435 จุดยังเหนียว

		แนวรับ	แนวต้าน
SET Index		1,430-1,440	1,455-1,460
		เปิดสถานะ: (B)	เป้าทำกำไร (B) / Cut loss (B)
Technical Buy :	SPALI	20.10	20.90 / 19.70
Technical Buy :	DOHOME	11.00	11.80 / 10.70

STATISTICS WATCH

- Short-Sell
- Stock & Warrants Update
- Top20 NVDR Update
- Turnover List & Trading Alert
- Cyclical Watch
- Calendar

🕒 5 ตุลาคม 2566

#### ดัชนีตลาดหุ้น

	ล่าสุด	-1D	-1W
ไทย (SET)	1,451.3	0.3	-3.3
จีน (SHCOMP)	3,110.5	0.0	0.1
ฮ่องกง (HSI)	17,195.8	-0.8	-2.4
ญี่ปุ่น (NIKKEI225)	30,526.9	-2.3	-5.7
ฝรั่งเศส (CAC40)	6,996.7	0.0	-1.1
เยอรมัน (DAX)	15,099.9	0.1	-0.8
ดาวโจนส์ (DJI)	33,326.0	0.4	-1.4
เอส แอนด์ พี 500(SPX)	4,264.8	0.0	-1.1

ที่มา: TQ professional

#### ราคาสินค้าโภคภัณฑ์

	ล่าสุด	-1D	-1W
<b>ตลาด Spot</b>			
West Texas (US\$/บาร์เรล)	89.2	0.0	-4.8
Brent (US\$/บาร์เรล)	85.9	-5.6	-8.9
น้ำมันดูไบ (US\$/บาร์เรล)	93.3	0.0	0.1
Baltic Dry Index	1,778.0	-0.1	1.5
ทองคำ (US\$/toz)	1,820.9	-0.1	-2.9
ทองคำแท่ง (บาท)	32,050.0	0.0	-2.4
LME Zinc (US\$/ตัน)	2,536.0	0.0	2.0
Palm oil (US\$/mt ton)	772.3	-0.2	0.1
Soybean (US\$/Bushel)	1.0	0.0	-9.1
Steel-HRC	763.0	0.0	7.2
Sugar (US\$/ถุง 50 กก)	689.1	0.0	-2.8

ที่มา: TQ professional

#### ยอดซื้อขายสุทธิของนักลงทุนต่างชาติในตลาดหุ้นเอเชีย

(ล้านบาท)	ล่าสุด	-1W	YTD
Thailand	-73.6	-186.1	-188.5
Indonesia	-76.7	11.5	6,752.5
S. Korea	-186.7	-680.4	-26,242.2
Taiwan	-95.5	-2,848.3	-60,309.2

#### ยอดซื้อ-ขายสุทธิของนักลงทุนแต่ละประเภท

(ล้านบาท)	ล่าสุด	-1D	-1W
นักลงทุนต่างชาติ	34	-4,440	2,056
สถาบันในประเทศ	281	348	-1,262
นักลงทุนรายย่อย	603	4,443	92
บัญชีบริษัทหลักทรัพย์	-918	-351	-702

#### ตลาดเงิน

อัตราดอกเบี้ยอ้างอิง		ดอกเบี้ยเงินฝากและเงินกู้	
ดอกเบี้ยเฟด	5.00%	ออมทรัพย์	0.35%
อาร์ พี 1 วัน	2.50%	ประจำ 3 เดือน	0.95%
		ประจำ 1 ปี	1.35%
<b>ผลตอบแทนพันธบัตรรัฐบาลไทย</b>			
6 เดือน	2.41%	MLR	3.85%
1 ปี	2.46%	MOR	7.30%
3 ปี	2.66%		
5 ปี	2.85%		
10 ปี	3.36%		

ที่มา: thaibtc, BBL

# MARKET TALK

## กลยุทธ์การลงทุน



### อุ่นใจขึ้นมาเล็กน้อย

หลังจากที่ SET Index ปรับลงไปแต่ละระดับ 1430 จุด ตามแนวรับที่ราวางไว้ แล้วสามารถติดตัวกลับมาปิดเหนือ 1450 จุด ได้ ถือเป็นความอุ่นใจระดับหนึ่ง ส่วนปัจจัยแวดล้อมทางพื้นฐานเข้านี้ ก็ให้บรรยากาศเดียวกัน กล่าวคือ เงินบาทแข็ง ค่ากลับมา 36.84 บาท/USD ขณะที่ Bond Yield ในสหรัฐขยับถึงบ้านชะลอการปรับขึ้น สร้างความหวังว่าการปรับสมดุลในตลาดการเงินเริ่มเข้าสู่ปุ๋ยมืดมาก ขึ้น ภายใต้ภาวะดังกล่าวน่าจะทำให้ตลาดหุ้น สามารถสะท้อนภาพเศรษฐกิจ และ ผลประกอบการบริษัทจดทะเบียน ซึ่งเราคาดหมายว่าจะเห็นการฟื้นตัวอย่างชัดเจนใน 2H66 ได้ดีขึ้น สำหรับประเด็นที่ต้องติดตามวันนี้ เป็นเรื่องการประกาศตัวเลขเงินเฟ้อเดือน ก.ย.66 ของบ้านเรา ซึ่ง Consensus คาด 0.6% YoY ส่วนประเด็นที่น่ากังวลโดยภาพรวมเป็นเรื่องภาระหนี้สาธารณะ และ คริวเรือน ซึ่งอาจเป็นตัวจุดการฟื้นตัวของเศรษฐกิจให้ช้าลง

ภาพการเคลื่อนไหวของ SET Index ดูดีขึ้นเล็กน้อย แต่ยังไม่พ้นช่วงของความผันผวน ประเมินกรอบการเคลื่อนไหววันนี้ช่วง 1445 – 1460 จุด สำหรับหุ้น Top Pick วันนี้เลือก GULF, LH และ TU



5 ตุลาคม 2566

#### SUPPORT & RESISTANCE

แนวรับ 1,430-1,440 จุด  
แนวต้าน 1,455-1,460 จุด

#### TOP PICKS

GULF FV@B 63.00  
LH FV@B 10.10  
TU FV@B 18.70

### หาหุ้นใหญ่ทดแทนกลุ่มท่องเที่ยวน้ำมัน ... เน้นหุ้นที่ราคายัง Laggard

Symbol	Close	%Chg. (ytd)	Market Cap (Baht)	Weight
EA	49.5	-48.97	184,635,000,000.00	1.04%
GPSC	43.75	-40.07	123,363,159,806.25	0.69%
IVL	25	-38.65	140,363,797,700.00	0.79%
SCGP	36.5	-35.96	156,691,587,300.00	0.88%
BGRIM	27	-32.08	70,386,300,000.00	0.40%
PTTGC	32.75	-30.69	147,664,808,581.75	0.83%
LH	7.7	-22.22	92,012,791,455.20	0.52%
TIDLOR	20.4	-22.2	57,313,398,222.00	0.32%
HMPRO	12.3	-20.65	161,759,735,707.50	0.91%
GULF	45	-18.55	527,991,749,910.00	2.97%
CRC	39.75	-14.05	239,732,250,000.00	1.35%
SCC	298	-12.87	357,600,000,000.00	2.01%
SAWAD	42.75	-12.31	58,702,264,800.75	0.33%
CPN	62.5	-11.97	280,500,000,000.00	1.58%
CPALL	60.75	-10.99	545,723,406,891.00	3.07%
ADVANC	226	15.9	672,171,400,336.00	3.78%

ที่มา: สายงานวิจัย บล. เอเชีย พลัส

### RESEARCH DIVISION

บริษัทหลักทรัพย์ เอเชีย พลัส

เกตุศักดิ์ กวีระธรรณ

นักวิเคราะห์ปัจจัยพื้นฐานด้านตลาดทุน และทางเทคนิค  
เลขทะเบียนนักวิเคราะห์: 004132

กราด เตียรณปราโมทย์

นักวิเคราะห์ปัจจัยพื้นฐานด้านหลักทรัพย์  
เลขทะเบียนนักวิเคราะห์: 075365

ภวิต ภัทรภาพค์

นักวิเคราะห์ปัจจัยพื้นฐานด้านหลักทรัพย์  
เลขทะเบียนนักวิเคราะห์: 117985

สิริลักษณ์ พันธวงศ์

ผู้ช่วยนักวิเคราะห์

ข้อมูลในเอกสารฉบับนี้ รวบรวมมาจากแหล่งข้อมูลที่น่าเชื่อถือ อย่างไรก็ดี บริษัทหลักทรัพย์ เอเชีย พลัส จำกัด ไม่สามารถที่จะยืนยันหรือรับรองความถูกต้องของข้อมูลเหล่านี้ได้  
ไม่ว่าประการใดๆ บทวิเคราะห์ในเอกสารนี้ จัดทำขึ้นโดยอ้างอิงหลักเกณฑ์ทางวิชาการเกี่ยวกับหลักการวิเคราะห์ และมีได้เป็นการชี้แนะ หรือเสนอแนะให้ซื้อหรือขายหลักทรัพย์ใดๆ  
การตัดสินใจหรือขายหลักทรัพย์ใดๆ ของผู้อ่าน ไม่ว่าจะเกิดจากการอ่านบทความในเอกสารนี้หรือไม่ก็ตาม ล้วนเป็นผลจากการใช้วิจารณญาณของผู้อ่าน โดยไม่มีส่วน  
เกี่ยวข้องหรือพันธะผูกพันใดๆ กับ บริษัทหลักทรัพย์ เอเชีย พลัส จำกัด ไม่ว่ากรณีใด



# MARKET TALK

## กลยุทธ์การลงทุน

### ราคาน้ำมันดิบ ปรับลงแรง หลัง Demand หาย Supply คงเดิม

วานนี้ราคาน้ำมันดิบ Brent / WTI ปรับตัวลง 5-6% อยู่ที่ระดับ 84-85 เหรียญฯ โดยมีปัจจัยกดดันจากฝั่ง Demand หลังข้อมูลเชิงเศรษฐกิจที่ซบเซาของสหรัฐฯ โดยดัชนีผู้จัดการฝ่ายจัดซื้อ (PMI) ภาคบริการของสหรัฐฯ ลดลงสู่ระดับ 50.1 จุดในเดือนก.ย.66 ต่ำกว่าคาดที่ระดับ 50.2 จุด และต่ำกว่าเดือนก่อนหน้าที่ระดับ 50.5 จุดในเดือนส.ค.66 ซึ่งหากดัชนี PMI หลุดระดับ 50 จุด จะบ่งชี้ถึงภาวะหดตัวในภาคบริการของสหรัฐฯ บวกกับสำนักงานสารสนเทศด้านการพลังงานของรัฐบาลสหรัฐฯ (EIA) เปิดเผยสต็อกน้ำมันเบนซินพุ่งขึ้น 6.5 ล้านบาร์เรลในสัปดาห์ที่แล้ว ซึ่งมากกว่าที่คาดว่าจะเพิ่มขึ้นเพียง 200,000 บาร์เรล ยิ่งเป็นตัวบ่งบอกถึง Demand น้ำมันดิบที่ซบเซา

#### ผลตอบแทนของ Commodity

	Last	%Chg	%MTD	%YTD
BADI	1780	2.48%	4.64%	17.49%
Newcastle Coal	148.85	-2.97%	-10.63%	-43.39%
Cotton	86.72	-0.48%	-0.16%	4.02%
Natural Gas	2.962	0.44%	1.13%	-33.94%
กากถั่วเหลือง	372	0.08%	-2.41%	-9.62%
ยางแท่ง	139.6	-0.07%	2.42%	7.22%
Sugar	25.93	1.01%	-2.08%	44.78%
ยางแผ่น	154.2	0.46%	-0.77%	1.45%
WTI	84.22	-5.61%	-7.24%	4.93%
ถั่วเหลือง	1273	0.02%	-0.15%	-10.15%
Brent	85.97	-5.44%	-9.80%	0.07%

ที่มา: Bloomberg, สายงานวิจัย บอ. เอเชีย พลัส

ขณะที่หากพิจารณาฝั่ง Supply ราคาน้ำมันดิบยังคงเดิม หลังวานนี้มีการประชุมกลุ่ม OPEC+ ซึ่งมีมติคงนโยบายการผลิตตามที่มีการบรรลุข้อตกลงในเดือนมิ.ย.66 ส่งผลให้ OPEC+ ปรับลดกำลังการผลิตรวม 3.66 ล้านบาร์เรล/วันไปจนถึงสิ้นปี 2567 ซึ่งรายละเอียดแต่ละประเทศ อยู่ในตารางด้านล่าง

#### รายละเอียดการปรับลดกำลังการผลิตน้ำมันของกลุ่ม OPEC+

มติปรับลดกำลังการผลิตของกลุ่ม OPEC+ รายประเทศ	บาร์เรล/วัน
ซาอุดีอาระเบีย	500,000
อิรัก	211,000
สหรัฐอาหรับเอมิเรต	144,000
คูเวต	128,000
โอมาน	40,000
แอลจีเรีย	48,000
คาซัคสถาน	78,000
กาบอง	8,000
<b>รวม</b>	<b>1,157,000</b>
รัสเซียขยายเวลาลดกำลังการผลิต (มี.ค.-ธ.ค.)	500,000
มติดเดิมที่ประกาศใช้เดือน พ.ย. 2565	2,000,000
<b>รวมการปรับลดกำลังการผลิตทั้งหมด</b>	<b>3,657,000</b>

ที่มา: สายงานวิจัย บอ. เอเชีย พลัส



# MARKET TALK

## กลยุทธ์การลงทุน

ขณะที่แนวโน้มราคาน้ำมันดิบในไตรมาส 4 มีโอกาสผันผวน หลังยังอยู่ในภาวะผันผวนจากทั้ง demand และ supply ที่แท้จริง รวมถึงประเด็นบวกและลบต่อราคาน้ำมันที่เกิดขึ้นระหว่างทาง ซึ่งหากพิจารณาภายใต้ demand และ supply ที่แท้จริง และราคาน้ำมันในปัจจุบัน ฝ่ายวิจัยยังคงมุมมองที่คาดการณ์ทางราคาน้ำมันจะยังทรงตัวได้ในระดับสูงได้ โดยสมมติฐานราคาน้ำมันดิบดูไบปี 2566 อยู่ที่ 90 เหรียญฯ/บาร์เรล และระยะยาวตั้งแต่ปี 2567 เป็นต้นไปอยู่ที่ 80 เหรียญฯ/บาร์เรล

*สรุป ราคาน้ำมันดิบมีโอกาสปรับลงช่วงสั้น หลัง Demand หาย และการประชุม OPEC+ ยังคงปรับลดกำลังการผลิตเก่าเดิม จนถึงสิ้นปี 2566 อย่างไรก็ตามฝ่ายวิจัยคาดการณ์ราคาน้ำมันดิบมีโอกาสทรงตัวในระดับ 75-80 เหรียญฯ/บาร์เรล จาก Demand ที่เร่งตัวขึ้นในช่วงสั้นปี ดังนั้นหากราคาหุ้นกลุ่มน้ำมัน-โรงกลั่น ย่อตัวลงมาถึงแนวรับจึงแนะนำทยอยสะสม เพื่อหวังผลกำไรกลาง-ยาวได้ ชอบ PTTEP TOP SPRC*

### ปัญหาหนี้สูง เสี่ยงต่อเสถียรภาพเศรษฐกิจไทยระยะยาว

วานนี้ในงาน Thailand Economic Outlook 2024 สปท. เผยมุมมองต่อภาพรวมเศรษฐกิจไทยมีสัญญาณการฟื้นตัวจากการบริโภคและการท่องเที่ยวเป็นหลัก แต่ก็มีอีกบางภาคส่วนที่ยังติดขัด ทั้งการลงทุนเอกชนที่แผ่วลง รวมถึงภาคการค้าที่ชะลอตัว

#### สปท. ประเมินการฟื้นตัวของเศรษฐกิจไทย

ธนาคารแห่งประเทศไทย BANK OF THAILAND		การฟื้นตัว (ต่อ)	
	ข้อมูลล่าสุดของไทย	Benchmark / peer comparison	
<b>ภาคการผลิต</b>	• ดัชนีการผลิต ม.ค.-ส.ค. 66 หดตัว 4.9%	[สิงคโปร์หดตัว 6% / เอเชียไม่รวมจีน* หดตัว 3% / มาเลเซียโต 1%]	~
<b>การส่งออกสินค้า</b>	• มูลค่า ม.ค.-ส.ค. 66 หดตัว 5% (ค่าปี 66/67 หดตัว 1.7% / โต 4.2%)	[< ภูมิภาคเอเชียหดตัว 11% / ASEAN หดตัว 9%]	~
<b>การลงทุนภาคเอกชน</b>	• การลงทุน Q2-66 โต 1% (ค่าปี 66/67 โต 1.0/4.9%) • สัดส่วนการลงทุนต่อ GDP 23%	[<1.7% ค่าเฉลี่ย 5 ปีก่อนโควิด] [ต่ำกว่า เวียดนาม 32% / อินโดนีเซีย 29%]	✗

\*ประกอบด้วย มาเลเซีย เกาหลีใต้ ไต้หวัน สิงคโปร์ และฟิลิปปินส์ (ข้อมูลถึง ก.ค. 66)

ที่มา: สปท.

ส่วนในด้านเสถียรภาพของเศรษฐกิจไทยยังอยู่ในเกณฑ์ดี แต่อาจมีบางจุดที่น่ากังวล โดยเฉพาะความเสี่ยงด้านการคลัง หลังหนี้สาธารณะต่อ GDP ปรับตัวสูงขึ้นเรื่อยๆ โดยใน 2Q66 อยู่ที่ 61.67% (สูงกว่ากรอบเพดานหนี้เดิมที่ 60%) เนื่องจากภาครัฐจำเป็นต้องใช้เบ็ดเงินมหาศาลในการบริหารประเทศ นอกจากนี้ยังมีปัญหานี้

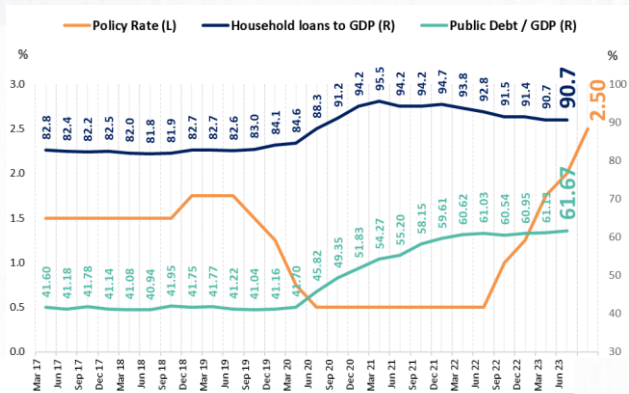
# MARKET TALK

## กลยุทธ์การลงทุน

ครัวเรือนพุ่งสูง 90.7% ต่อ GDP (สปท. ซีไม่ควรถูก 80%) ซึ่งมาจากการใช้จ่ายส่วนบุคคลเป็นหลัก

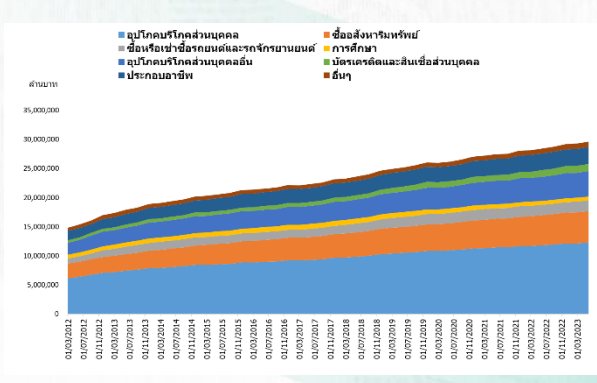
ขณะที่ดอกเบี้ยนโยบายบ้านเราขยับขึ้นมาต่อเนื่องนับตั้งแต่เดือน ส.ค. 65 จาก 0.5% สู่ 2.5% กดดันให้ต้นทุนทางการเงินเพิ่มขึ้นตามไปด้วย ซึ่งผลที่ตามมาอาจทำให้ NLP มีแนวโน้มเป็นวัฏจักรขาขึ้น อย่างไรก็ตามยังมีหุ้นบาง Sectors ที่ได้รับประโยชน์ อาทิ **กลุ่มรับซื้อบริหาร BAM JMT CHAYO**

### ภาครัฐ-ครัวเรือนอาจแบกรับภาระทางการเงินเพิ่มขึ้น จากดอกเบี้ยสูง



ที่มา: BLOOMBERG, สายงานวิจัย บล. เอเชีย พลัส

### เงินให้กู้ยืมแก่ภาคครัวเรือนจำแนกตามวัตถุประสงค์



ที่มา: สปท. สายงานวิจัย บล. เอเชีย พลัส

**สรุป** ภาพรวมเศรษฐกิจไทยยังมีสัญญาณการฟื้นตัวได้จากการบริโภคและการท่องเที่ยว แต่ยังคงติดตามปัญหาหนี้สินที่พุ่งสูง ทั้งนี้ภาคครัวเรือนและภาครัฐเนื่องจากดอกเบี้ยนโยบายบ้านเราขยับขึ้นมาต่อเนื่อง จะกดดันให้ต้นทุนทางการเงินเพิ่มขึ้นตามไปด้วย และ NLP เสี่ยงมีแนวโน้มเป็นวัฏจักรขาขึ้น

### Bond Yield 2 ปี สหรัฐฯ ลดลง ลดความกังวลทิศทางดอกเบี้ย

ช่วงเดือน ต.ค.66 ตลาดหุ้นสหรัฐฯปรับตัวลงแรงทุกดัชนี หลังนักลงทุนกังวลว่า FED มีโอกาสที่จะใช้นโยบายทางการเงินเชิงรุกต่อไป หลัง Bond Yield สหรัฐฯ เร่งตัวขึ้นทั้ง Yield Curve อย่างไรก็ตาม วานนี้ Bond Yield สหรัฐฯ เริ่มทยอยปรับตัวลดลง โดย Bond Yield 2 ปี ปรับตัวลง 19 Bps. อยู่ที่ระดับ 5.05%, Bond Yield 10 ปี ปรับตัวลง 13 Bps. อยู่ที่ระดับ 4.73%

# MARKET TALK

## กลยุทธ์การลงทุน

### Bond Yield สหรัฐฯ ปรับตัวลงแรงทุกช่วงอายุ

	Last	%Chg	%MTD	%YTD
Dollar Index	106.77	-0.21%	0.55%	3.14%
EURO/USD	1.05	0.02%	-0.63%	-1.85%
USD/THB	37.07	-0.08%	-1.75%	-6.64%
Gold Spot	1,821.41	0.00%	-1.47%	-0.14%

\*ค่าลบ หมายถึงค่าเงินอ่อนค่า

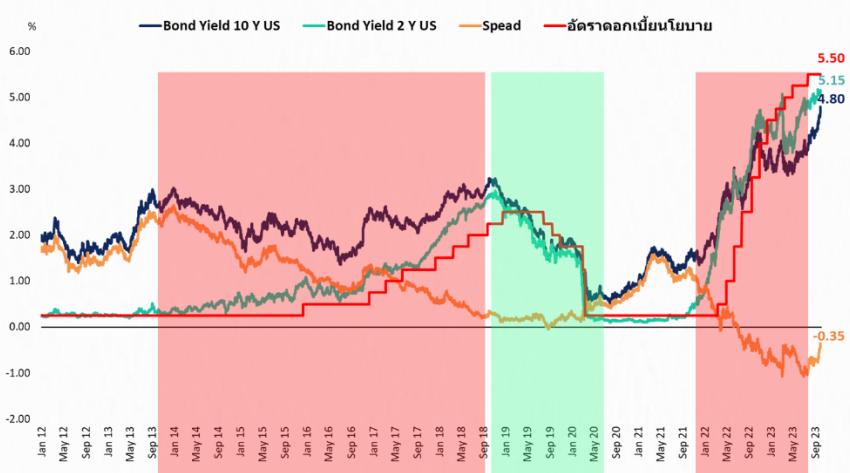
BOND (US)				
2 Year	5.05	-1.91%	0.16%	14.14%
5 Year	4.72	-1.56%	2.50%	17.99%
10 Year	4.73	-1.31%	3.54%	22.15%

BOND (TH)				
1 Year TH	2.47	0.11%	0.04%	80.17%
10 Year TH	3.37	3.92%	5.82%	27.37%

ที่มา: Bloomberg, สายงานวิจัย บล. เอเชีย พลัส  
ข้อมูลสิ้นสุด 3 ต.ค.66

ซึ่งหากพิจารณาจากสถิติในอดีตจะเห็นได้ว่า Bond Yield 2 ปี มักชี้นำอัตราดอกเบี้ยนโยบายเสมอ กล่าวคือ ในช่วงที่ดอกเบี้ยจะเริ่มเข้าสู่ขาขึ้น Bond Yield 2 ปีมักปรับตัวขึ้นก่อน(กรอบสีแดงในรูปด้านล่าง) และ ในช่วงที่ดอกเบี้ยจะเริ่มเข้าสู่ขาลง Bond Yield 2 ปีมักปรับตัวลงก่อนเช่นกัน(กรอบสีเขียวในรูปด้านล่าง) ดังนั้นหาก Bond Yield สหรัฐฯยังคงทยอยปรับตัวลงต่อเนื่อง นั้นอาจแสดงถึงการสิ้นสุดวัฏจักรดอกเบี้ยขาขึ้นของสหรัฐฯ และเป็นจุดทยอยเข้าสะสมในตลาดหุ้น

### Bond Yield 2 ปี มักชี้นำดอกเบี้ยนโยบายเสมอ



ที่มา: Bloomberg, สายงานวิจัย บล. เอเชีย พลัส  
ข้อมูลสิ้นสุด 3 ต.ค.66

ดังนั้นในช่วงปรับสมดุลของ Bond Yield ตลาดหุ้นไทยมีโอกาสผันผวนเช่นกัน และน่าจะเป็นการ Trading โยกย้ายเม็ดเงินจากกลุ่มหนึ่งไปอีกกลุ่มหนึ่ง ฝ่ายวิจัยฯ จึงแนะนำสลับกลุ่มซื้อขายในช่วงนี้ โดยลดน้ำหนักกลุ่มท่องเที่ยว + น้ำมัน ในพอร์ต แล้วเพิ่ม หุ่นกลุ่มอื่นๆ ที่ราคาหุ้นยัง Laggard อาทิ กลุ่ม โรงไฟฟ้า, คาปลัก อสังหาฯ, การเงิน, ICT เข้ามาแทน ดังตารางด้านล่าง โดยฝ่ายวิจัยฯ ชื่นชอบ EA SCGP BGRIM LH TIDLOR HMPRO GULF CPN ADVANC เป็นต้น



# MARKET TALK

## กลยุทธ์การลงทุน

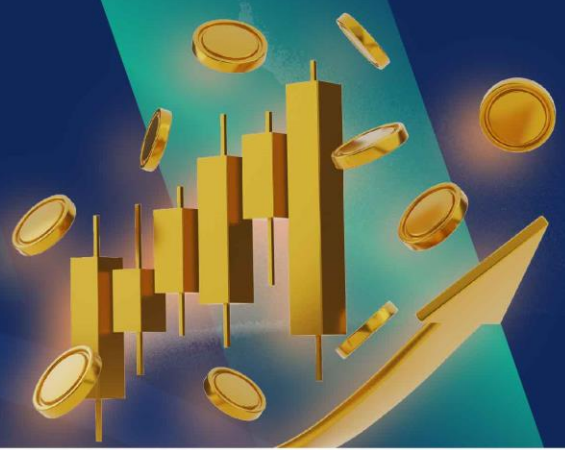
หาหุ้นใหญ่ทดแทนกลุ่มท่องเที่ยวน้ำมัน ... เน้นหุ้นที่ราคายัง Laggard

Symbol	Close	%Chg. (ytd)	Market Cap (Baht)	Weight
EA	49.5	-48.97	184,635,000,000.00	1.04%
GPSC	43.75	-40.07	123,363,159,806.25	0.69%
IVL	25	-38.65	140,363,797,700.00	0.79%
SCGP	36.5	-35.96	156,691,587,300.00	0.88%
BGRIM	27	-32.08	70,386,300,000.00	0.40%
PTTGC	32.75	-30.69	147,664,808,581.75	0.83%
LH	7.7	-22.22	92,012,791,455.20	0.52%
TIDLOR	20.4	-22.2	57,313,398,222.00	0.32%
HMPRO	12.3	-20.65	161,759,735,707.50	0.91%
GULF	45	-18.55	527,991,749,910.00	2.97%
CRC	39.75	-14.05	239,732,250,000.00	1.35%
SCC	298	-12.87	357,600,000,000.00	2.01%
SAWAD	42.75	-12.31	58,702,264,800.75	0.33%
CPN	62.5	-11.97	280,500,000,000.00	1.58%
CPALL	60.75	-10.99	545,723,406,891.00	3.07%
ADVANC	226	15.9	672,171,400,336.00	3.78%

ที่มา: สายงานวิจัย บล. เอเชีย พลัส

# WORLD OF TECHNICAL

## กลยุทธ์ลงทุนทางเทคนิค



### SET INDEX



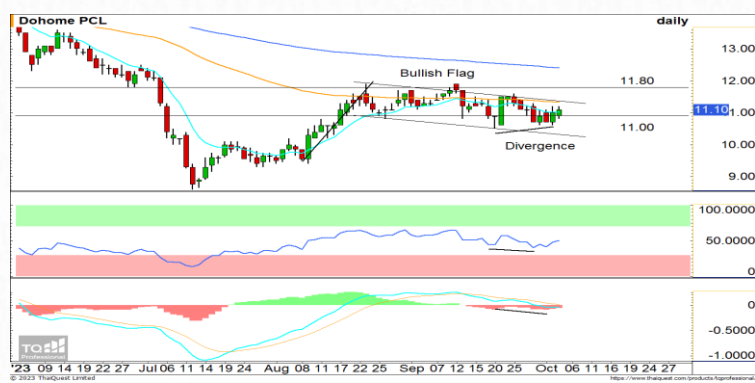
แนวรับ: 1430-1440 จุด      แนวต้าน: 1455-1460 จุด

### SPALI



แนวรับ: 20.10 บาท      แนวต้าน: 20.90 บาท

### DOHOME



แนวรับ: 11.00 บาท      แนวต้าน: 11.80 บาท

🕒 5 ตุลาคม 2566

#### ประเด็นวิเคราะห์:

- เมื่อวานนี้ที่แนวรับ Downtrend ที่กีดมาตั้งแต่เดือน ก.พ. 2018 ช่วง 1430-1435 จุด ทิศทางระยะสั้นดีขึ้น รอทะลุ 1460 จุดเพื่อยืนยันการติดสู่เป้าหมายแรก 1490 จุด และแนวต้านหลัก 1500-1520 จุด
- แต่เช้านี้อาจมีขอสลับ เพราะติดแนวต้าน 1455 จุด จาน 1430-1435 จุดยังเหนียวสรุป:

- 1430 จุดขึ้นนิ่ง แต่แรงเหวี่ยงยังมี เน้น Trading

**Technical signal:      ซื้อ**

#### ประเด็นวิเคราะห์:

- SPALI มีแรงซื้อกลับจากรอบล่าง Downtrend Channel โดยราคาพักไม่หลุด Low ที่ 19.90 บาท ซึ่งเป็นแนวรับที่แกร่งนับตั้งแต่กลาง พ.ค.66
- RSI Breakout พร้อมฟื้นกลับจาก Oversold

- รับบริเวณ 20.10 บาท เป้าทำกำไร 20.90 บาท **Cut Loss เมื่อแตะที่ 19.70 บาท**

**Technical signal:      ซื้อ**

- DOHOME ลักษณะพักตัว Consolidate ของ Bullish Flag Pattern กรอบเคลื่อนไหวที่ 10.60-11.50 บาท ช่วงสั้นมีโมเมนตัมน่าสนใจวานนี้ ดิ่งกลับเหนือเส้น EMA 10 วัน ที่ 11.00 บาท

- RSI และ MACD เกิด Hidden Divergence

- รับบริเวณ 11.00 บาท เป้าทำกำไร 11.80 บาท **Cut Loss เมื่อแตะที่ 10.70 บาท**

ข้อมูลในเอกสารฉบับนี้ รวบรวมมาจากแหล่งข้อมูลที่เชื่อถือได้ อย่างไรก็ดี บริษัทหลักทรัพย์ เอเชีย พลัส จำกัด ไม่สามารถที่จะยืนยันหรือรับรองความถูกต้องของข้อมูลเหล่านี้ได้ ไม่ว่าประการใดๆ บทวิเคราะห์ในเอกสารนี้ จัดทำขึ้นโดยอ้างอิงหลักเกณฑ์ทางวิชาการเกี่ยวกับหลักการวิเคราะห์ และมิได้เป็นการชี้นำ หรือเสนอแนะให้ซื้อหรือขายหลักทรัพย์ใดๆ การตัดสินใจซื้อหรือขายหลักทรัพย์ใดๆ ของผู้อ่าน ไม่ว่าจะเกิดจากการอ่านบทความในเอกสารนี้หรือไม่ก็ตาม ล้วนเป็นผลจากการใช้วิจารณญาณของผู้อ่าน โดยไม่มีส่วนเกี่ยวข้องหรือพัวพันใดๆ กับ บริษัทหลักทรัพย์ เอเชีย พลัส จำกัด ไม่ว่ากรณีใด



# WORLD OF TECHNICAL

## กลยุทธ์ลงทุนทางเทคนิค



### ASPS TECHNICAL PORTFOLIO

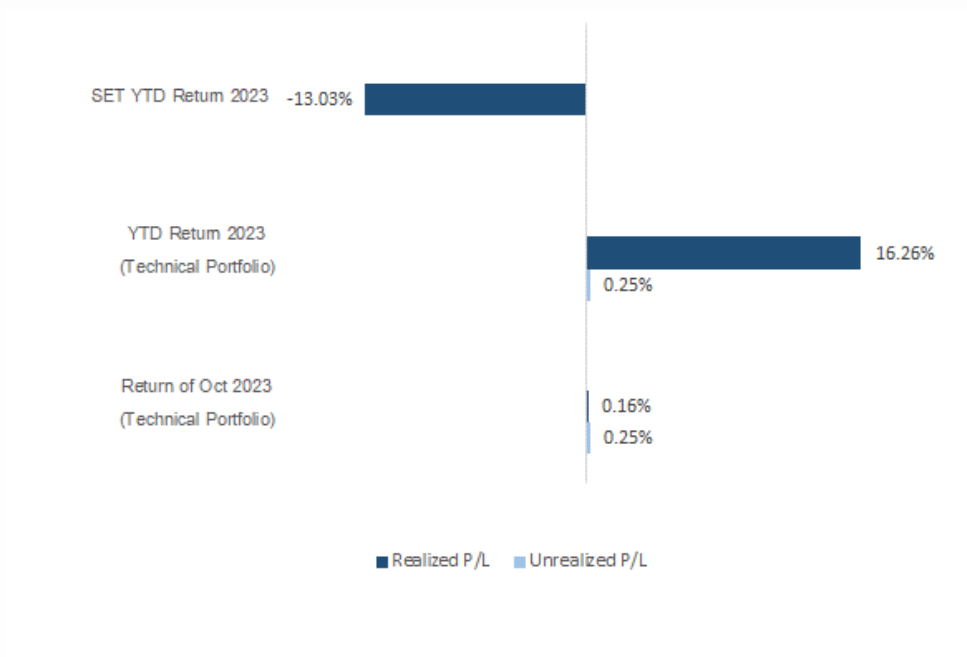
Date	Stock	Target	Cut	Price		Return	Weight	Action
		Price	Loss/	Start	Close	%		
<b>TECHNICAL BUY SIGNAL</b>								
5-Oct-23	SPALI	20.90	19.70	N.A.	20.10	N.A.	7.50%	รับบริเวณ 20.10 บาท
5-Oct-23	DOHOME	11.80	10.70	N.A.	11.10	N.A.	7.50%	รับบริเวณ 11.00 บาท
4-Oct-23	IVL	27.00	24.70	25.25	25.00	-0.99%	7.50%	เปิดสถานะได้ที่ 25.25 บาท
4-Oct-23	CK	21.50	19.90	20.30	20.50	0.99%	7.50%	เปิดสถานะได้ที่ 20.30 บาท
4-Oct-23	PLANB	9.05	8.35	8.60	8.50	-1.36%	7.50%	เปิดสถานะได้ที่ 8.60 บาท
4-Oct-23	PR9	17.80	16.60	17.00	17.40	2.35%	7.50%	เปิดสถานะได้ที่ 17.00 บาท
3-Oct-23	AP	12.20	11.20	11.60	11.70	0.86%	7.50%	เปิดสถานะได้ที่ 11.60 บาท
3-Oct-23	SUSCO	4.18	3.78	N.A.	4.08	N.A.	7.50%	รับบริเวณ 3.90 บาท
3-Oct-23	NSL	23.50	21.70	22.40	22.70	1.34%	7.50%	เปิดสถานะได้ที่ 22.40 บาท
3-Oct-23	MINT	33.25	30.50	31.50	30.50	-3.17%	7.50%	ตัดขาดทุน
2-Oct-23	MBK	19.00	17.50	N.A.	17.80	N.A.	7.50%	ปิดสถานะ*
2-Oct-23	MEGA	46.00	43.50	44.00	45.25	2.84%	7.50%	ปิดสถานะ*
2-Oct-23	SISB	34.00	30.25	N.A.	31.50	N.A.	7.50%	ปิดสถานะ*
<b>TECHNICAL SELL SIGNAL</b>								
-	-	-	-	-	-	-	-	-

\*หมายเหตุ: หากราคาไม่ถึงเป้าหมายที่กำหนดภายใน 3 วัน แนะนำปิดสถานะเพื่อลดความเสี่ยง

\*\*ปรับกลยุทธ์: เปลี่ยนจุดเข้าซื้อหรือจุดขาย

ที่มา: สายงานวิจัย บล. เอเชีย พลัส

### ACCUMULATED RETURN OF TECHNICAL PORTFOLIO



ที่มา: สายงานวิจัย บล. เอเชีย พลัส

# WORLD OF TECHNICAL

## กลยุทธ์ลงทุนทางเทคนิค



### SET50 Index Futures



แนวรับ : 875, 870 จุด

แนวต้าน : 890-900 จุด

### Single Stock Futures



แนวรับ : 14.00 บาท

แนวต้าน : 14.60 บาท

### Gold Online Futures



แนวรับ : \$1790-\$1810

แนวต้าน : \$1840-\$1860

### S50Z23 : LONG

ประเด็นวิเคราะห์:

- Flow Long สุทธิ 12,591 สัญญา (ปิด Short บางส่วน) เมื่อวานคิด แต่ไม่พ้น 900 จุด ความเสี่ยงโหลยังมี แต่ Downside สิ้นจำกัด วันนี้คิด แนวต้านแรก 890-896 จุด มีย่อ เน้นรอ Long

คำแนะนำ:

- กรณีเปิด Long กันเข้าเมื่อวาน ปล่อย Let Profit Run รอทำกำไรด้านบน 900 จุดและสูงกว่า และเน้น Lock Stop Profit หากหลุด 880 จุด
- พอร์ตว่าง รอย่อ Long 870-875 จุด **หลุด 864 จุด Cut Loss**

### TUZ23 : LONG

ประเด็นวิเคราะห์:

- ราคาฟื้นตัวกลับเหนือเส้น EMA 75 วัน ปิดเป็นแท่งเทียน Inverted Hammer บ่งชี้รอบ Reversal ช่วงสั้นมีโอกาสเกิดขึ้น
- RSI เข้าสู่ระดับ 50 บ่งชี้การเข้าสู่ Zone Bullish

คำแนะนำ:

- แนะนำ Long TUZ23 บริเวณ 14.00 บาท เป้าทำกำไร 14.60 บาท **Cut Loss 0.20 บาท จากทุน**

### GOZ23 : LONG

ประเด็นวิเคราะห์:

- ราคาทองคำตลาดโลกเริ่มมีแรงซ็อกกลับ หลังดัชนีค่าเงินดอลลาร์ และ Bond Yield 10 ปีของสหรัฐฯ อ่อนตัวลง แต่มีแรงกดจากกองทุน SPDR เมื่อวานขายสุทธิ 4.04 ตัน แต่ 869.31 ตัน
- ราคาทองคำตลาด COMEX สรอระยะติดจากฐาน \$1790-\$1810 โดยจำกัด Upside \$1840-\$1860 ไม่ข้ามแนวนี้ เสี่ยงติดเพื่อลงต่อ

คำแนะนำ:

- พอร์ตว่างเน้น Trading สอ Long ช่วง \$1830-\$1840 **Cut Loss เมื่อหลุด \$1825**

# WORLD OF TECHNICAL

## กลยุทธ์ลงทุนทางเทคนิค



### สถานะนักลงทุน

	SET50 Futures Long(Short) Position : Contract			Accumulated Long(Short)		
	Long	Short	Net	2 Days	1 Weeks	1 Months
Institution	43,246	44,634	-1,388	4,270	6,258	-6,262
Foreign	148,898	136,307	12,591	-177	-61,709	-128,073
Retail	154,355	165,558	-11,203	-4,093	55,451	134,335

	Single Stock Futures Long(Short) Position : Contract			Accumulated Long(Short)		
	Long	Short	Net	2 Days	1 Weeks	1 Months
Institution	71,444	55,930	15,514	36,981	49,503	72,432
Foreign	23,098	9,532	13,566	19,600	34,469	67,149
Retail	56,153	85,233	-29,080	-56,581	-83,972	-139,581

ที่มา: สายงานวิจัย บล. เอเชีย พลัส

### Top 5 Most Active Value (BLOCK TRADE)

	Stock	Value	Resistance	Support
1	PTT	4,482,029,250	34.50	32.00
2	PTTEP	2,970,468,650	167.00	160.00
3	DELTA	2,035,215,350	93.00	82.00
4	ADVANC	1,847,603,700	230.00	223.00
5	KBANK	1,621,341,800	128.00	124.00

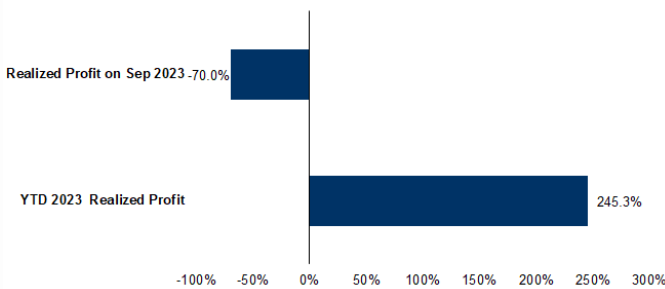
ที่มา: สายงานวิจัย บล. เอเชีย พลัส

### Top 20 Most Active Volume

	Future	Settle Price	Basis	Vol	OI	OI Change	Leverage	Resistance	Support
1	BANFU23	7.78	6.9	13,521	98,402	10,678	12.42	7.74	7.61
2	ESSO23	9.95	8.05	7,501	28,710	4,001	13.30	9.97	9.95
3	TTB23	1.62	3.3	6,942	17,538	1,817	6.44	1.63	1.62
4	PTT23	31.98	19.1	5,979	10,335	2,814	19.63	32.46	32.03
5	IRPC23	2.02	8.5	4,742	22,298	425	7.02	2.02	1.98
6	AAV23	2.64	32.25	4,724	46,399	-1,386	9.21	2.62	2.51
7	LH23	7.7	20.2	4,093	16,791	1,076	7.99	7.72	7.67
8	HMPRO23	12.34	5.2	3,572	13,548	64	9.28	12.50	12.39
9	SIRI23	1.7	10.3	3,564	21,923	3,435		1.70	1.65
10	CPF23	20.02	1.69	2,829	16,369	208		20.39	19.92
11	AWC23	3.77	7.25	2,587	21,659	-93	7.88	3.78	3.74
12	SAWAD23	41.58	7.7	2,413	9,800	712	13.64	43.03	41.98
13	GUNKUL23	3.02	4.04	2,379	145,924	3,990	6.61	3.07	3.00
14	TRUE23	6.81	16.6	2,085	24,518	965	6.92	6.95	6.68
15	PTG23	8.9	9.05	1,827	23,420	195	14.76	8.90	8.83
16	TU23	14.2	7.65	1,814	10,090	-57	16.03	14.80	14.20
17	JAS23	2.04	2.26	1,646	153,340	6	13.97	2.16	2.06
18	BEM23	7.99	14.5	1,613	11,896	582	3.97	8.11	8.04
19	BTS23	7.27	15.2	1,571	7,393	490	16.71	7.27	7.05
20	PTTGC23	32.8	264	1,488	13,380	-652	18.21	33.15	32.89

ที่มา: สายงานวิจัย บล. เอเชีย พลัส

### TRACKING PERFORMANCE



หมายเหตุ การคำนวณผลตอบแทนจะใช้อัตราเปิดในวันแนะนำเป็นต้นทุน เทียบกับราคาปิดล่าสุด เป็นผลตอบแทนสะสมจนถึงวันที่ฝ่ายวิจัยแนะนำให้ปิดสถานะการทำกำไร/ตัดขาดทุน

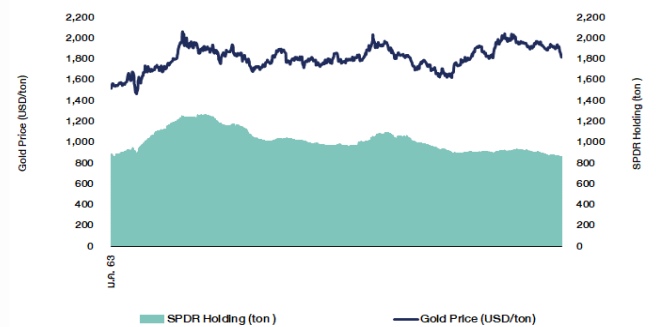
ที่มา: สายงานวิจัย บล. เอเชีย พลัส

### ภาพรวมการซื้อขาย SET50 Index

UNDERLYING	Close	Chg	%Chg	อุปทานซื้อขาย		
SET50	886.30	0.63	0.07%	4/10/23		
Symbol	Settle	Chg	%Chg	Vol.	OI	OI Chg
S50N23	958.42	0.0	0.0%	27	140	0
S50Q23	967.58	0.0	0.0%	6	39	0
S50U23	911.94	0.0	0.0%	44,415	81,230	0
S50Z23	886.80	4.1	0.5%	300,219	539,126	-38,983
S50H24	885.50	3.5	0.4%	30,632	66,135	-2,302
S50M24	884.80	3.1	0.4%	7,703	27,036	301

ที่มา: สายงานวิจัย บล. เอเชีย พลัส

### SPDR Gold Shares



ที่มา: สายงานวิจัย บล. เอเชีย พลัส

## RESEARCH DIVISION

บริษัทหลักทรัพย์ เอเชีย พลัส

เกิดศักดิ์ ทวีธีระธรรม

นักวิเคราะห์ปัจจัยพื้นฐานด้านตลาดทุน และทางเทคนิค  
เลขทะเบียนนักวิเคราะห์: 004132

ประสิทธิ์ รัตนกิจกมล, CISA, CFA

นักวิเคราะห์ปัจจัยพื้นฐานด้านตลาดทุน และด้านเทคนิค  
เลขทะเบียนนักวิเคราะห์: 025917

นवलพรรณ น้อยรัชชกุล

นักวิเคราะห์ปัจจัยพื้นฐานด้านตลาดทุน และด้านเทคนิค  
เลขทะเบียนนักวิเคราะห์: 019994

ปวีริศา เลิศกิจคุณานนท์

นักวิเคราะห์ปัจจัยพื้นฐานด้านตลาดทุน และด้านเทคนิค  
เลขทะเบียนนักวิเคราะห์: 009579

ธนัฐธรร เกิดเนตร

นักวิเคราะห์ปัจจัยพื้นฐานด้านตลาดทุน  
เลขทะเบียนนักวิเคราะห์: 048495



## TOP20 NVDR UPDATE



5 ตุลาคม 2566

## Top 20 NVDR Net Buying Value (B m)

Stock	Date					
	4-ต.ค.	3-ต.ค.	2-ต.ค.	29-ก.ย.	28-ก.ย.	27-ก.ย.
CRC	556.1	-200.7	-34.5	280.2	-129.1	-72.8
BDMS	275.1	-141.5	-57.0	301.5	40.9	-23.4
GULF	175.5	399.1	64.0	105.8	-125.0	355.3
KBANK	104.1	-272.3	-224.2	272.7	-475.0	-15.8
PTTGC	93.3	-91.3	-140.0	76.3	-53.1	55.6
BANPU	88.8	-53.4	38.5	32.4	272.5	93.2
OR	75.2	-57.4	-6.3	122.7	-7.9	-15.2
BGRIM	63.1	22.5	16.0	164.4	51.6	271.4
CBG	60.2	-73.5	-29.3	48.6	11.9	-43.2
IVL	60.1	-11.5	40.7	108.6	-61.1	9.2
ADVANC	57.4	214.2	536.8	209.5	-103.6	80.8
SAPPE	53.7	-42.3	12.6	11.3	-5.2	13.9
PTT	45.8	199.3	-211.9	81.4	-377.6	99.0
III	45.1	8.9	-2.5	-0.2	-4.4	1.9
TRUE	44.0	-98.3	-37.7	47.9	-42.1	-139.0
TU	41.9	12.4	18.8	-11.0	-4.4	15.4
EA	41.8	85.3	-47.6	115.5	21.3	28.0
CENDEL	39.9	-48.5	7.1	7.5	-2.9	-50.2
TKN	39.7	14.7	-10.0	13.5	-11.5	22.8
CPN	33.5	-54.0	159.3	185.1	10.5	34.4

## Top 20 NVDR Net Selling Value (B m)

Stock	Date					
	4-ต.ค.	3-ต.ค.	2-ต.ค.	29-ก.ย.	28-ก.ย.	27-ก.ย.
AOT	-399.5	-284.4	-91.4	551.1	-659.9	-153.6
SCB	-295.2	-184.0	-155.5	272.2	229.1	755.6
TIDLOR	-139.7	-88.8	48.7	-3.5	-39.3	6.2
LH	-132.1	-163.3	-30.4	-49.8	-92.7	-77.5
KTC	-121.5	-108.2	-6.1	46.2	-15.6	4.6
PTTEP	-103.2	-390.7	33.3	427.6	537.8	802.2
CPALL	-99.8	-172.4	-45.9	416.8	-118.6	-63.3
HANA	-78.4	-33.6	81.7	-237.0	28.4	-4.6
CPF	-73.1	-115.8	-25.0	31.9	2.5	116.2
BBL	-67.0	-53.2	-10.0	216.0	53.0	327.6
DELTA	-54.5	-398.4	419.3	245.8	209.9	-120.6
COM7	-53.4	-13.3	-31.3	12.5	-25.8	20.8
TOP	-52.3	-23.3	-126.6	-43.9	12.7	-112.6
SIRI	-41.1	-66.6	-18.6	15.8	-49.0	-16.1
WHA	-40.5	48.0	70.4	87.6	2.9	-9.3
SCGP	-37.0	-196.1	-50.1	38.7	-139.3	-50.0
KKP	-33.9	-37.3	-37.9	7.0	11.8	18.9
SCC	-33.4	-230.6	35.9	249.9	-52.9	-43.0
SISB	-32.0	-21.8	-11.8	-12.8	-23.0	3.6
MTC	-26.5	-11.4	-1.0	9.5	131.1	-23.6

## Top 20 NVDR Most Active by Value (B m)

Stock	Total	Buy	Sell	Net	% *
BDMS	1,175.5	725.3	450.2	275.1	32.3
CRC	976.3	766.2	210.1	556.1	35.9
PTTEP	929.4	413.1	516.3	-103.2	30.9
CPALL	888.1	394.2	494.0	-99.8	27.8
DELTA	849.8	397.6	452.2	-54.5	25.4
SCB	781.1	243.0	538.2	-295.2	31.4
PTT	767.1	406.4	360.6	45.8	22.0
GULF	656.3	415.9	240.4	175.5	33.9
KBANK	615.7	359.9	255.8	104.1	28.8
ADVANC	586.9	322.2	264.7	57.4	31.8
KTB	459.6	218.2	241.4	-23.1	29.5
LH	441.3	154.6	286.7	-132.1	34.9
EA	431.2	236.5	194.7	41.8	31.4
TIDLOR	426.9	143.6	283.3	-139.7	31.0
BANPU	417.7	253.2	164.5	88.8	21.9
HANA	414.1	167.9	246.2	-78.4	25.6
TRUE	353.7	198.8	154.9	44.0	10.7
BBL	352.9	143.0	209.9	-67.0	23.0
CBG	340.1	200.2	139.9	60.2	42.8

## Top 20 NVDR Daily Outstanding

Stock	Thai NVDR's	Paid Up % of Paid Up	
	Investment *	Capital Shares	Capital **
TISCO-P	7,300	9,859	74.04
MORE	2,114,298,655	7,176,748,441	29.46
BBL	450,046,226	1,908,842,894	23.58
MBK-W4	1,816,968	8,029,644	22.63
BCP	225,410,439	1,376,923,157	16.37
BH	126,777,124	794,885,942	15.95
AH	55,899,140	354,842,012	15.75
AP	482,785,410	3,145,899,495	15.35
LH	1,750,545,672	11,949,713,176	14.65
THIP	12,854,772	89,999,686	14.28
GBX	146,972,209	1,089,076,392	13.50
KBANK	316,149,072	2,369,327,593	13.34
BDMS	2,084,661,981	15,892,001,895	13.12
SPALI	255,832,126	1,953,054,030	13.10
ICHI	157,675,205	1,300,000,000	12.13
CPALL	1,017,265,277	8,983,101,348	11.32
HANA	90,981,771	804,878,860	11.30
W-W5	536,012,838	4,883,479,841	10.98
TOP	243,638,927	2,233,835,566	10.91
MINT	608,983,618	5,595,797,917	10.88

\* % of Trading Volume in Underlying Securities  
ที่มา: set.or.th

Note: Paid up capital shares of warrants are the number of issued warrants deduct from the total exercised warrants

\* Thai NVDR's investment = จำนวนหุ้นที่ ThaiNVDR ถือครองโดยที่ยังไม่ได้อบรมรายการที่รอการชำระราคาและส่งมอบหลักทรัพย์

\*\* ตามเกณฑ์ของธนาคารแห่งประเทศไทย บริษัท ไทยเอ็นวีดีอาร์ สามารถถือครองหุ้นได้ไม่เกิน

- 25% ของทุนจดทะเบียนชำระแล้ว สำหรับ BAY CIMBT KKP KTB LHFG SCB TCAP TISCO TMB และ BFIT

35% ของทุนจดทะเบียนชำระแล้ว สำหรับ BBL และ KBANK

# SHORT SELL

5 ตุลาคม 2566

## ปริมาณหุ้นที่ขายชอร์ต ข้อมูลการขายชอร์ต ณ วันที่ 4 ตุลาคม 2566

หลักทรัพย์	ปริมาณหุ้นที่ขายชอร์ต (หุ้น)	มูลค่าการขายชอร์ต (บาท)	% ปริมาณการขายชอร์ต เทียบกับปริมาณการซื้อขาย แบบ Auto Matching
7UP	747,800	327,507.00	3.16%
AAI	468,900	1,763,702.00	2.02%
AAV	6,345,700	16,137,262.00	4.00%
AAV-R	6,008,700	15,263,678.00	3.79%
ACE	116,600	182,142.00	2.43%
ACE-R	16,500	25,626.00	0.34%
ADVANC	561,400	126,890,800.00	13.75%
ADVANC-R	52,400	11,837,500.00	1.28%
AEONTS	7,100	1,077,650.00	1.42%
AEONTS-R	8,200	1,253,250.00	1.64%
AGE	101,200	206,448.00	9.51%
AGE-R	19,400	39,542.00	1.82%
AH	26,200	869,325.00	7.07%
AI	15,000	69,000.00	6.07%
AIE	24,800	38,840.00	0.89%
AIT	54,000	254,054.00	3.84%
AMATA	395,100	9,804,200.00	7.77%
AMATA-R	249,600	6,181,710.00	4.91%
AOT	3,038,700	207,798,625.00	5.05%
AOT-R	9,033,400	617,247,400.00	15.01%
AP	1,000	11,600.00	0.04%
AS	6,800	54,230.00	1.24%
ASIAN	64,400	478,120.00	1.98%
ASK	15,800	344,050.00	4.98%
ASK-R	7,100	154,800.00	2.24%
ASP	100,000	278,000.00	8.75%
ASW	5,600	48,290.00	2.03%
AU	21,400	212,285.00	0.97%
AU-R	48,300	480,530.00	2.19%
AUCT	119,900	1,187,220.00	13.43%
AUCT-R	7,500	74,380.00	0.84%
AURA	4,500	77,850.00	0.31%
AURA-R	5,600	97,830.00	0.39%
AWC	13,963,300	50,976,178.00	10.26%
AWC-R	11,314,000	41,333,924.00	8.31%
BA	851,100	12,883,710.00	5.08%
BA-R	109,900	1,680,390.00	0.66%
BAFS-R	40,000	1,096,725.00	5.50%
BAM	1,755,600	17,768,350.00	14.36%
BAM-R	507,800	5,181,110.00	4.15%
BANPU	26,315,700	199,286,100.00	21.06%
BANPU-R	3,106,600	23,577,015.00	2.49%
BAY	5,900	177,575.00	2.20%
BAY-R	23,000	698,125.00	8.59%
BBIK	6,900	728,850.00	6.18%
BBIK-R	1,400	147,700.00	1.25%
BBL	283,800	47,400,950.00	6.18%
BBL-R	125,000	20,853,850.00	2.72%
BCH	491,900	9,919,140.00	3.23%
BCH-R	663,400	13,428,150.00	4.36%
BCP	577,900	22,836,175.00	10.03%
BCP-R	352,700	13,926,425.00	6.12%
BCPG	170,000	1,580,490.00	6.44%
BCPG-R	36,000	335,410.00	1.36%
BDMS	4,980,700	134,727,450.00	8.64%
BDMS-R	30,800	834,950.00	0.05%
BES	5,300	185,275.00	0.41%
BEAUTY	208,100	110,204.00	1.12%
BEAUTY-R	478,700	255,248.00	2.59%
BEC	379,900	2,419,085.00	5.83%
BEC-R	140,300	891,770.00	2.15%
BEM	3,177,000	25,152,260.00	6.05%
BEM-R	3,465,900	27,530,795.00	6.60%
BGC	3,000	26,850.00	2.34%
BGRIM	564,700	15,063,600.00	3.23%
BGRIM-R	1,229,400	32,847,750.00	7.03%
BH	29,400	7,786,400.00	2.40%
BH-R	34,400	9,105,100.00	2.80%
BJC	128,600	3,842,150.00	3.79%
BJC-R	154,600	4,572,275.00	4.55%
BLA	398,800	11,217,825.00	4.63%
BLA-R	646,500	18,363,575.00	7.50%
BMSCITH	4,000	40,000.00	2.68%
BOL	3,300	32,670.00	3.43%
BPP	87,000	1,169,070.00	16.93%
BPP-R	49,400	667,170.00	9.61%
BRI	15,600	125,170.00	2.93%
BRR	6,700	34,170.00	1.15%
BTG	59,100	1,328,020.00	4.63%
BTG-R	57,000	1,277,570.00	4.47%
BTS	2,560,400	18,362,645.00	12.45%
BTS-R	4,928,200	35,315,530.00	23.96%
BYD	567,500	3,570,750.00	8.36%
BYD-R	77,000	491,215.00	1.13%
CBG	233,300	18,275,925.00	4.60%
CBG-R	252,100	19,639,850.00	4.97%
CCET	60,400	94,536.00	3.70%
CENTEL	1,614,000	71,357,550.00	8.65%
CENTEL-R	973,700	43,891,550.00	5.22%
CHAYO	90,000	611,095.00	2.90%
CHG	2,461,200	8,061,820.00	9.35%
CHG-R	1,322,200	4,329,666.00	5.02%
CK	54,400	1,104,250.00	3.08%
CK-R	150,500	3,063,000.00	8.53%

หลักทรัพย์	ปริมาณหุ้นที่ขายชอร์ต (หุ้น)	มูลค่าการขายชอร์ต (บาท)	% ปริมาณการขายชอร์ต เทียบกับปริมาณการซื้อขาย แบบ Auto Matching
CKP	625,900	1,980,580.00	8.86%
CKP-R	206,000	656,836.00	2.92%
COM7	903,100	28,082,300.00	9.79%
COM7-R	402,500	12,563,825.00	4.36%
CPALL	2,512,000	150,255,975.00	9.55%
CPALL-R	1,061,500	63,842,425.00	4.04%
CPAXT	453,000	14,194,625.00	7.37%
CPAXT-R	63,200	1,975,075.00	1.03%
CPF	1,065,800	21,192,630.00	6.14%
CPF-R	1,618,300	32,322,140.00	9.33%
CPN	225,100	14,079,275.00	2.66%
CPN-R	180,200	11,284,800.00	2.13%
CRC	812,100	32,193,225.00	3.30%
CRC-R	1,748,900	69,073,100.00	7.11%
CV	52,200	43,898.00	0.29%
DCC	702,100	1,166,377.00	12.20%
DCC-R	344,400	572,078.00	5.99%
DELTA	751,500	63,582,300.00	3.80%
DELTA-R	1,417,400	119,981,850.00	7.17%
DIITTO	59,300	1,518,700.00	2.28%
DIITTO-R	9,400	239,700.00	0.36%
DMT	36,900	439,110.00	3.92%
DOHOME	328,500	3,603,490.00	5.12%
DOHOME-R	52,700	580,510.00	0.82%
DUSIT	19,100	166,170.00	1.01%
EA	730,400	35,798,225.00	5.21%
EA-R	1,183,400	58,180,650.00	8.45%
EASTW-R	6,900	29,628.00	3.95%
EGATIF	26,900	152,470.00	4.45%
EGCO	30,900	3,600,650.00	3.90%
EKH	60,300	470,515.00	4.30%
EKH-R	28,400	220,100.00	2.03%
EPG	162,100	1,096,970.00	4.47%
EPG-R	290,900	1,963,995.00	8.02%
ERW	6,041,800	32,375,265.00	8.54%
ERW-R	2,526,000	13,444,910.00	3.57%
ESSO-R	24,400	239,360.00	0.29%
ETC	90,200	248,640.00	2.56%
FORTH	133,700	3,728,700.00	10.82%
FORTH-R	15,900	441,225.00	1.29%
FSMART	2,700	23,760.00	0.17%
FSMART-R	500	4,450.00	0.03%
GFPT	274,900	2,810,640.00	10.18%
GFPT-R	158,900	1,619,940.00	5.88%
GLOBAL	388,500	6,396,390.00	4.50%
GLOBAL-R	133,400	2,195,560.00	1.54%
GPSC	499,900	21,558,700.00	6.12%
GPSC-R	461,800	19,947,025.00	5.65%
GULF	1,396,500	62,322,250.00	6.47%
GULF-R	2,396,100	107,078,775.00	11.10%
GUNKUL	2,349,600	6,916,566.00	6.48%
GUNKUL-R	2,916,600	8,614,196.00	8.05%
HANA	561,500	34,377,050.00	4.28%
HANA-R	764,800	47,094,225.00	5.83%
HENG	57,400	138,124.00	2.91%
HL	8,200	90,610.00	4.13%
HMPRO	2,251,600	27,354,010.00	5.79%
HMPRO-R	1,121,000	13,623,310.00	2.88%
HTC	14,700	231,750.00	3.54%
HUMAN	7,800	82,440.00	1.16%
ICHI	328,200	5,377,130.00	3.43%
ICHI-R	284,400	4,647,810.00	2.97%
III	81,200	906,550.00	2.30%
ILM	5,700	128,970.00	1.22%
INTUCH	103,700	7,484,550.00	5.17%
INTUCH-R	106,100	7,670,400.00	5.29%
IRPC	3,240,000	6,458,001.00	17.92%
IRPC-R	2,222,700	4,444,800.00	12.29%
ITC-R	22,500	443,310.00	0.56%
ITD	137,100	181,189.00	3.56%
ITD-R	130,100	172,555.00	3.38%
IVL	862,400	21,809,900.00	6.89%
IVL-R	436,500	11,001,100.00	3.49%
JAS-R	199,900	411,584.00	3.38%
JMART	190,800	4,151,050.00	1.24%
JMART-R	323,500	7,061,230.00	2.10%
JMT	276,800	12,922,350.00	3.12%
JMT-R	350,900	16,384,775.00	3.96%
JTS	29,100	824,325.00	14.13%
JTS-R	3,700	105,225.00	1.80%
KAMART	33,300	386,280.00	0.93%
KBANK	419,500	53,072,500.00	4.96%
KBANK-R	470,700	59,545,150.00	5.77%
KBSPIF	1,000	12,320.00	2.03%
KCE	675,000	37,303,575.00	5.71%
KCE-R	1,040,400	57,347,725.00	8.80%
KEX	64,300	406,400.00	2.44%
KEX-R	5,200	33,075.00	0.20%
KGI	31,700	140,514.00	3.07%
KKP	655,600	35,481,850.00	13.77%
KKP-R	195,600	10,617,125.00	4.11%
KLINIQ	1,300	49,400.00	0.22%
KSL	359,500	978,116.00	12.24%
KSL-R	218,200	591,936.00	7.43%
KTB	2,888,000	54,861,270.00	7.05%
KTB-R	269,000	5,136,700.00	0.66%
KTC	680,000	29,527,800.00	9.03%
KTC-R	1,819,000	79,358,325.00	24.16%

- ไม่รวมรายการขายชอร์ตของสมาชิกที่เป็นผู้ร่วมค้ำหน่วยลงทุน หรือผู้ดูแลหลักทรัพย์ของหน่วยลงทุนของกองทุนรวมอีกเฝื่อเพื่อบัญชีบริษัทประเภทเพื่อกำทำไรจากส่วนต่างของราคาหรือเพื่อดูสภาพคล่อง แลแล้วแต่กรณี
- รายการที่ชื่อย่อหลักทรัพย์ด้วย "-R" หมายถึง ข้อมูลธุรกรรมขายชอร์ตในเอ็นวีดีอาร์

ที่มา : set.or.th



# SHORT SELL

## ปริมาณหุ้นที่ขายชอร์ต (ต่อ) ข้อมูลการขายชอร์ต ณ วันที่ 4 ตุลาคม 2566

หลักทรัพย์	ปริมาณหุ้นที่ขายชอร์ต (หุ้น)	มูลค่าการขายชอร์ต (บาท)	% ปริมาณการขายชอร์ต เทียบกับปริมาณการซื้อขาย
แบบ Auto Matching			
LANNA	29,700	447,740.00	5.80%
LANNA-R	1,200	18,000.00	0.23%
LH	7,686,100	59,246,865.00	9.47%
LH-R	6,127,000	47,174,755.00	7.55%
LPN	7,900	31,942.00	0.48%
M	53,600	2,373,000.00	5.68%
M-R	38,900	1,726,125.00	4.12%
MAJOR	172,500	2,346,430.00	5.42%
MAJOR-R	180,200	2,468,050.00	5.66%
MASTER	4,900	301,350.00	0.90%
MASTER-R	3,100	186,825.00	0.57%
MBK	173,000	3,033,660.00	7.77%
MBK-R	112,100	2,000,440.00	5.04%
MC	33,800	440,100.00	2.05%
MC-R	5,600	73,920.00	0.34%
MEB-R	500	15,500.00	0.06%
MEGA	128,200	5,728,775.00	3.78%
MEGA-R	181,500	8,149,075.00	5.35%
MGC-R	15,600	109,200.00	1.77%
MINT	1,126,600	34,464,825.00	7.62%
MINT-R	1,309,400	40,037,750.00	8.85%
MOSHI-R	34,200	1,846,725.00	4.28%
MTC	560,200	19,620,150.00	4.15%
MTC-R	1,108,100	38,824,300.00	8.20%
NER	167,500	745,564.00	3.96%
NEX	179,200	1,975,790.00	2.18%
NOBLE	29,800	120,092.00	9.40%
NRF	128,200	670,755.00	6.14%
ONEE	662,000	2,647,492.00	9.30%
OR	5,253,800	93,985,740.00	14.30%
OR-R	2,174,700	38,973,900.00	5.92%
ORI	127,900	1,272,605.00	4.37%
ORI-R	169,800	1,686,990.00	5.80%
OSP	700,300	17,221,200.00	6.34%
OSP-R	802,800	19,779,510.00	7.27%
OTO	107,500	110,776.00	1.69%
PLANB	577,400	4,869,520.00	5.14%
PLANB-R	877,800	7,422,805.00	7.81%
PLAT	1,100	3,300.00	0.15%
PR9	32,200	551,260.00	1.36%
PR9-R	21,400	374,380.00	0.91%
PRIME	80,000	103,182.00	0.41%
PRM	320,000	2,048,680.00	6.64%
PRM-R	83,900	544,720.00	1.74%
PSH	5,400	69,120.00	1.51%
PSH-R	3,900	49,920.00	1.09%
PSL	398,600	3,554,745.00	6.18%
PSL-R	47,200	426,210.00	0.73%
PTG	716,600	6,315,645.00	12.64%
PTG-R	407,400	3,607,730.00	7.19%
PTL	3,400	41,820.00	0.90%
PTT	10,554,400	334,403,975.00	20.24%
PTT-R	434,900	13,878,650.00	0.83%
PTTEP	491,800	80,849,700.00	5.39%
PTTEP-R	721,700	118,633,950.00	7.91%
PTTGC	1,899,100	61,673,850.00	11.30%
PTTGC-R	932,300	30,345,450.00	5.55%
QH	1,364,300	3,028,746.00	9.98%
QH-R	1,939,900	4,306,578.00	14.19%
RABBIT	687,000	421,078.00	1.65%
RATCH	338,100	10,262,525.00	5.71%
RATCH-R	770,700	23,402,300.00	13.02%
RBF	272,600	2,997,540.00	2.19%
RBF-R	141,300	1,537,450.00	1.14%
RCL	199,900	4,189,740.00	12.81%
RCL-R	50,900	1,069,770.00	3.26%
RJH-R	3,600	101,000.00	5.79%
ROJNA	153,400	1,049,145.00	5.16%
RS	79,700	1,109,630.00	3.04%
S	377,400	374,464.00	4.96%
S-R	56,800	56,232.00	0.75%
SABINA	25,300	648,675.00	4.24%
SABUY	1,455,300	9,355,085.00	4.78%
SABUY-R	299,800	1,921,145.00	0.98%
SAK	27,300	121,974.00	4.83%
SAMART	12,600	60,938.00	0.49%
SAPPE	500	41,375.00	0.03%
SAPPE-R	36,900	3,009,000.00	2.42%
SAT	66,900	1,158,510.00	4.37%
SAWAD	1,009,900	42,154,975.00	8.72%
SAWAD-R	600,100	25,234,500.00	5.18%
SC	51,600	202,042.00	1.00%
SC-R	455,700	1,790,576.00	8.86%
SCB	162,900	16,622,150.00	1.35%
SCB-R	1,427,100	146,059,400.00	11.85%
SCC	56,300	16,750,200.00	3.54%
SCC-R	156,700	46,549,100.00	9.86%
SCCC	8,100	1,063,750.00	8.77%
SCCC-R	2,800	368,150.00	3.03%
SCGP	644,400	23,368,250.00	5.35%
SCGP-R	1,426,800	51,598,125.00	11.85%
SCN	15,100	22,348.00	5.09%
SGP-R	26,200	210,690.00	6.19%
SHR	613,900	1,596,460.00	9.39%
SINGER	1,221,900	14,332,220.00	8.76%
SIRI	18,050,500	30,237,953.00	9.10%

หลักทรัพย์	ปริมาณหุ้นที่ขายชอร์ต (หุ้น)	มูลค่าการขายชอร์ต (บาท)	% ปริมาณการขายชอร์ต เทียบกับปริมาณการซื้อขาย
แบบ Auto Matching			
SIRI-R	8,920,100	14,946,321.00	4.50%
SJS	13,000	289,900.00	3.31%
SJS-R	3,000	64,800.00	0.76%
SJSB	181,800	5,645,825.00	5.08%
SJSB-R	170,300	5,299,375.00	4.76%
SJWD	528,100	7,364,990.00	5.76%
SJWD-R	5,700	82,590.00	0.06%
SKR	2,900	32,190.00	1.88%
SKY	152,500	5,452,025.00	3.07%
SKY-R	104,600	3,728,625.00	2.10%
SNNP	57,600	1,170,280.00	1.07%
SNNP-R	2,500	50,520.00	0.05%
SPA	38,200	477,390.00	0.30%
SPA-R	68,100	851,250.00	0.54%
SPALI	162,800	3,269,000.00	6.34%
SPALI-R	124,800	2,507,340.00	4.86%
SPCG	7,600	93,480.00	3.90%
SPCG-R	4,200	51,660.00	2.15%
SPRC	943,500	8,087,915.00	6.66%
SPRC-R	2,376,800	20,405,225.00	16.77%
SSP	1,300	8,645.00	0.91%
SSP-R	5,700	38,135.00	4.00%
STA	109,600	1,588,870.00	2.21%
STA-R	569,300	8,287,090.00	11.48%
STANLY	1,300	231,200.00	3.71%
STANLY-R	200	35,300.00	0.57%
STEC	30,800	282,475.00	1.18%
STEC-R	233,000	2,153,130.00	8.93%
STGT	201,000	1,286,690.00	5.35%
STPI	13,800	45,264.00	1.95%
SUPER-R	500,000	225,000.00	4.44%
SUSCO	82,300	328,030.00	0.33%
SUSCO-R	441,000	1,768,276.00	1.78%
SYNEX	19,300	219,630.00	2.94%
TASCO	223,400	3,514,930.00	8.73%
TASCO-R	28,500	450,300.00	1.11%
TCAP	281,300	14,015,525.00	14.96%
TCAP-R	106,900	5,332,450.00	5.68%
TEAMG	50,400	275,720.00	2.50%
TFG	17,500	62,650.00	0.62%
TFG-R	368,400	1,325,060.00	13.05%
TGE	35,000	62,919.00	0.17%
THANI	266,200	786,822.00	4.10%
THANI-R	421,900	1,254,996.00	6.51%
THCOM	1,003,600	13,351,190.00	4.16%
THCOM-R	26,000	343,200.00	0.11%
THG	3,700	241,425.00	1.77%
THGR	11,000	718,800.00	5.25%
TIDLOR	1,541,500	30,858,110.00	4.51%
TIDLOR-R	1,185,500	23,867,310.00	3.47%
TJPH	52,400	1,826,900.00	2.63%
TISCO	161,100	15,846,275.00	3.45%
TISCO-R	892,500	87,830,275.00	19.11%
TKC	18,400	432,850.00	4.62%
TKN	555,000	6,584,880.00	4.52%
TKS	8,100	61,015.00	1.70%
TLI	1,061,300	13,123,030.00	6.67%
TLI-R	314,400	3,892,850.00	1.98%
TOA	84,300	1,866,610.00	5.83%
TOA-R	82,300	1,830,190.00	5.69%
TOP	792,800	37,983,900.00	9.86%
TOP-R	887,500	42,492,050.00	11.04%
TPIPL	1,213,200	1,728,287.00	9.83%
TPIPL-R	1,028,400	1,466,163.00	8.34%
TPIPP	68,500	224,234.00	2.24%
TPIPP-R	128,100	420,168.00	4.19%
TQM	45,800	1,540,675.00	2.06%
TQM-R	10,800	366,450.00	0.49%
TRUE	6,534,100	44,652,905.00	7.49%
TRUE-R	2,693,500	18,564,120.00	3.09%
TTA	26,100	150,075.00	0.94%
TTA-R	106,900	622,795.00	3.85%
TTB	30,204,000	50,473,693.00	9.19%
TTB-R	9,649,100	16,123,870.00	2.94%
TTW	89,300	796,360.00	4.47%
TTW-R	114,400	1,019,020.00	5.73%
TU	1,136,800	16,095,760.00	7.22%
TU-R	1,021,100	14,504,580.00	6.49%
TVO	54,500	1,131,260.00	4.80%
TVO-R	20,800	431,710.00	1.83%
UNIQ	27,300	77,816.00	5.69%
UVAN	6,700	54,075.00	1.07%
VGI	697,900	1,507,082.00	2.33%
VGI-R	287,800	620,316.00	0.96%
VIBHA	144,200	319,334.00	14.39%
VIBHA-R	114,500	253,744.00	11.43%
WHA	6,126,200	31,739,100.00	14.56%
WHA-R	2,431,700	12,637,195.00	5.78%
WHAUP	34,400	129,988.00	3.46%
WHAUP-R	38,900	147,226.00	3.91%
WICE	30,400	215,225.00	5.42%
XO-R	6,000	174,850.00	0.20%
XPG	2,467,300	2,992,400.00	1.98%
XPG-R	263,600	321,071.00	0.21%

- ไม่รวมรายการขายชอร์ตของสมาชิกที่เป็นผู้ร่วมค้ำหน่วยลงทุน หรือผู้ดูแลสภาพคล่องหน่วยลงทุนของกองทุนรวมอีกเ็พเพื่อบัญชีบริษัทประเภทเพื่อกำทำไรจากตัวอื่นต่างของราคาหรือเพื่อดูสภาพคล่อง แลแล้วแต่กรณี
- รายการที่ชื่อย่อหลักทรัพย์ด้วย "-R" หมายถึง ข้อมูลธุรกรรมขายชอร์ตในเ็พวีดีอาส์

ที่มา : set.or.th



## รายงานการเปลี่ยนแปลงการถือหลักทรัพย์และสัญญาซื้อขายล่วงหน้าของผู้บริหาร (แบบ 59) ประจำวันที่ 4 ตุลาคม 2566

ชื่อบริษัท	วิธีการได้มา/จำหน่าย	ชื่อผู้บริหาร	ประเภทหลักทรัพย์	วันที่ได้มา/จำหน่าย	จำนวน	ราคา
APP	ซื้อ	นาย อานินทร์ พรศิริวิเศษ	หุ้นสามัญ	3/10/2566	8,000	2.56
BCP	ซื้อ	นาย ชัยวัฒน์ โค้ววาฬารักษ์	หุ้นสามัญ	3/10/2566	25,000	40.25
BE8	ขาย	นาย ขอน เพ็ญเกียรติ วุฒิวัฒนา	หุ้นสามัญ	29/09/2566	7,000	40.00
BOFFICE	ซื้อ	นาง ประพัทธ์ บุรี	หน่วยทรัสต์	4/10/2566	20,000	5.10
CH	ซื้อ	นาย ศักดา ศรีแสงนาม	หุ้นสามัญ	3/10/2566	20,000	2.53
ECL	ขาย	นาย จาตุรงค์ โพธิ์รักษ์	ใบสำคัญแสดงสิทธิที่จะซื้อหุ้น	25/09/2566	20,000,000	0.15
ECL	ขาย	นาย จาตุรงค์ โพธิ์รักษ์	ใบสำคัญแสดงสิทธิที่จะซื้อหุ้น	25/09/2566	427,300	0.15
EP	ซื้อ	นาย ยุทธ ชินสุภักดิ์	หุ้นสามัญ	3/10/2566	3,000	2.90
GFC	ซื้อ	นาย รุ่งเลิศ อังคมนตรี	หุ้นสามัญ	3/10/2566	5,000	9.30
I2	ซื้อ	นาง อัญชลี แก้วบรรพต	หุ้นสามัญ	3/10/2566	50,000	2.06
I2	ซื้อ	นาย อธิพร สิมเจริญ	หุ้นสามัญ	3/10/2566	100,000	2.06
JR	ซื้อ	นาย จรัญ วัฒนวิเศษกุล	หุ้นสามัญ	3/10/2566	36,400	5.50
KSL	ซื้อ	นาย จักรูญ ชินธรรมมิตร	หุ้นสามัญ	3/10/2566	600,000	2.77
MALEE	ซื้อ	นางสาว รุ่งฉัตร บุญรัตน์	หุ้นสามัญ	3/10/2566	3,700,000	6.90
MODERN	ซื้อ	นาย โยธิน เนื่องจางค์	หุ้นสามัญ	2/10/2566	6,600	2.80
MODERN	ซื้อ	นาย โยธิน เนื่องจางค์	หุ้นสามัญ	3/10/2566	32,800	2.80
NRF	รับโอน	นาย แดน ประมวลทรัพย์	หุ้นสามัญ	2/10/2566	13,061,225	-
PEACE	ซื้อ	นาย พิสิฐ ปัญจคุณากรณ์	หุ้นสามัญ	3/10/2566	30,000	3.94
PEACE	ซื้อ	นาย พิสิฐ ปัญจคุณากรณ์	หุ้นสามัญ	3/10/2566	40,000	3.92
PEACE	ซื้อ	นาย พิสิฐ ปัญจคุณากรณ์	หุ้นสามัญ	3/10/2566	50,000	3.90
PEACE	ซื้อ	นาย พิสิฐ ปัญจคุณากรณ์	หุ้นสามัญ	3/10/2566	80,000	3.88
PG	ซื้อ	นาง กิตยาภรณ์ ชัยถาวรเสถียร	หุ้นสามัญ	4/10/2566	5,100	8.45
PG	ซื้อ	นาย บุญเกียรติ ไชยศรีวัฒนา	หุ้นสามัญ	4/10/2566	120,000	8.57
PRIN	ซื้อ	นาย ปริญาภา โกวโรจนาชัย	หุ้นสามัญ	3/10/2566	20,100	2.96
RAM	ซื้อ	นางสาว อุกษะณี กาญจนพิทักษ์	หุ้นสามัญ	3/10/2566	2,000	39.00
RAM	ซื้อ	นางสาว อุกษะณี กาญจนพิทักษ์	หุ้นสามัญ	3/10/2566	14,000	39.75
RAM	ซื้อ	นางสาว อุกษะณี กาญจนพิทักษ์	หุ้นสามัญ	3/10/2566	1,000	39.50
RWI	ขาย	นาย ศิริพงษ์ วงศ์วิเศษชัย	ใบสำคัญแสดงสิทธิที่จะซื้อหุ้น	4/10/2566	225	0.02
SICT	ซื้อ	นาย มานพ ธรรมสิริอนันต์	หุ้นสามัญ	3/10/2566	254,000	7.00
SIRI	ซื้อ	นาย อุทัย อุทัยแสงสุข	หุ้นสามัญ	3/10/2566	200,000	1.68
SPI	ซื้อ	นาย บุญเกียรติ ไชยศรีวัฒนา	หุ้นสามัญ	4/10/2566	14,840	64.93
TMILL	ซื้อ	นาย ปรีชา อรรถวิทักษ์	หุ้นสามัญ	2/10/2566	100,000	3.92
TMILL	ซื้อ	นาย ปรีชา อรรถวิทักษ์	หุ้นสามัญ	3/10/2566	88,400	3.92
TRT	ขาย	นาย ชองฮี ใต้	หุ้นสามัญ	12/09/2566	1,000,000	2.21
TRT	ขาย	นาย ชองฮี ใต้	หุ้นสามัญ	19/09/2566	100,000	2.30
TRT	ขาย	นาย ชองฮี ใต้	หุ้นสามัญ	20/09/2566	400,000	2.30
TSTE	ซื้อ	นาย ประภาส ชุตินาทรพันธ์	หุ้นสามัญ	3/10/2566	10,000	9.70
UTP	ซื้อ	นาย มงคล มังกรภนภ	หุ้นสามัญ	3/10/2566	60,000	11.78
WARRIX	ซื้อ	นาย สจำ ตั้งจันสิริ	หุ้นสามัญ	3/10/2566	50,000	8.80
WHART	ซื้อ	นาย ชัยวัฒน์ มั่นคงดี	หน่วยทรัสต์	3/10/2566	1,500	9.70
WHART	ซื้อ	นาย ธนภัทร อนันตประยูร	หน่วยทรัสต์	2/10/2566	20,000	9.80
WICE	ซื้อ	นาย ชูเดช คงสุนทร	หุ้นสามัญ	3/10/2566	50,000	7.30
WICE	ซื้อ	นาย ชูเดช คงสุนทร	หุ้นสามัญ	3/10/2566	50,000	7.35

ที่มา: sec.or.th

## รายงานการได้มา/จำหน่ายหลักทรัพย์ของกิจการ (แบบ 246-2) ประจำวันที่ 4 ตุลาคม 2566

หลักทรัพย์	ชื่อนิติได้มา/จำหน่าย	วิธีการ	ประเภทหลักทรัพย์ 1	% ก่อน			วันที่ได้มา/จำหน่าย	% หลัง			หมายเหตุ 3
				ได้มา/จำหน่าย	%	ได้มา/จำหน่าย		ได้มา/จำหน่าย	%	ได้มา/จำหน่าย	
NRF	DP PARTNERS LIMITED	จำหน่าย	หุ้น	5.0451	0.9213	4.1237	2/10/2566	5.0451	0.9213	4.1237	
NRF	นาย แดน ประมวลทรัพย์	ได้มา	หุ้น	19.5216	0.9213	20.4429	2/10/2566	19.5216	0.9213	20.4429	

- หุ้น หมายถึง หุ้นสามัญหรือหุ้นบุริมสิทธิ หรือใบแสดงสิทธิในผลประโยชน์ที่เกิดจากหลักทรัพย์อ้างอิงไทย (DR) หลักทรัพย์แปลงสภาพ หมายถึง ใบสำคัญแสดงสิทธิที่จะซื้อหุ้นสามัญ หุ้นกู้แปลงสภาพ หรือหลักทรัพย์อื่นที่อาจแปลงสภาพได้
- กรณีที่มีการรายงานเป็นกลุ่ม ชื่อผู้ได้มา/จำหน่าย จะแสดงข้อมูลของบุคคลในกลุ่มที่มีการเปลี่ยนแปลง ส่วน %การได้มา/จำหน่าย และ %หลังการได้มา/จำหน่าย จะแสดงตัวเลขของทั้งกลุ่ม และบุคคลตามมาตรา 258 (นิยามตามบุคคลมาตรา 258)
- ข้อมูลเบื้องต้น หมายถึง ข้อมูลยังไม่ครบถ้วน และ/หรือ อยู่ระหว่างการสอบทานฉบับแก้ไข หมายถึง ผู้รายงานยื่นเอกสารชุดใหม่ เพื่อแก้ไขชุดเดิม chain principle หมายถึง การได้มาหุ้นโดยทางอ้อม และเป็นกรได้มาในจำนวนที่ทำให้ผู้ได้มาต้องทำคำเสนอซื้อหลักทรัพย์ทั้งหมดของกิจการ

ที่มา: sec.or.th

# TURNOVER LIST



5 ตุลาคม 2566

## TURNOVER LIST & TRADING ALERT หลักทรัพย์ที่เข้าข่ายมาตรการจำกัดการซื้อขาย

-

### หมายเหตุ

เมื่อหุ้นสามัญเข้ามาตรการให้หลักทรัพย์อื่นของบง. และหลักทรัพย์ที่มีการอ้างอิงหลักทรัพย์ของบง. เข้ามาตรการจำกัดการซื้อขายด้วย (ยกเว้น DW) โดย

**1. Cash Balance:** สมาชิกต้องดำเนินการให้ลูกค้าซื้อหลักทรัพย์ด้วยบัญชี **Cash Balance** เท่านั้น โดยลูกค้าต้องวางเงินสดไว้ล่วงหน้ากับสมาชิกเต็มจำนวนก่อนซื้อหลักทรัพย์

**2. ห้ามคำนวณวงเงินซื้อขาย:** ห้ามสมาชิกใช้หลักทรัพย์เป็นหลักประกันในการคำนวณเป็นวงเงินซื้อขายหลักทรัพย์ (ในทุกประเภทบัญชี)

**3. ห้าม Net Settlement:** ห้ามสมาชิกหักกลบราคาค่าซื้อกับราคาค่าขายหลักทรัพย์เดียวกันในวันเดียวกัน (ซื้อและขายหลักทรัพย์เดียวกันในวันเดียวกัน ค่าขายคืนเป็นวงเงินในวันทำการถัดไป)

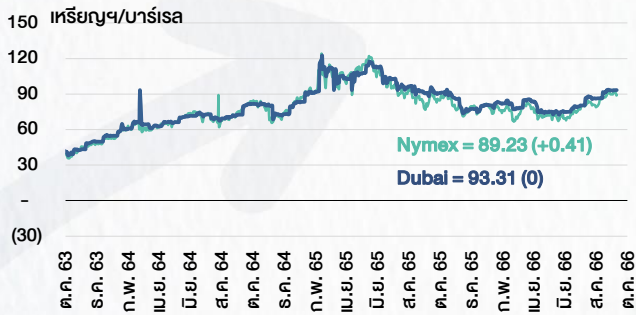
ทั้งนี้ มาตรการจำกัดการซื้อขาย มีปัจจัยที่ใช้ในการพิจารณา คือ อัตราหมุนเวียนการซื้อขาย (**Turnover ratio**) มูลค่าการซื้อขาย และราคาซื้อขาย ที่ไม่สอดคล้องกับปัจจัยพื้นฐาน เช่น **P/E Ratio** เป็นต้น

ที่มา: set.or.th

# CYCLICAL WATCH

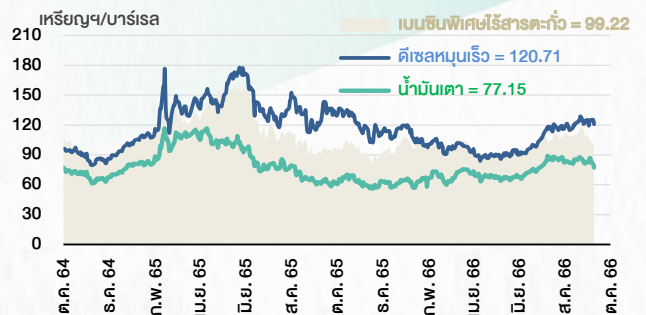
🕒 5 ตุลาคม 2566

## ราคาน้ำมันดิบ



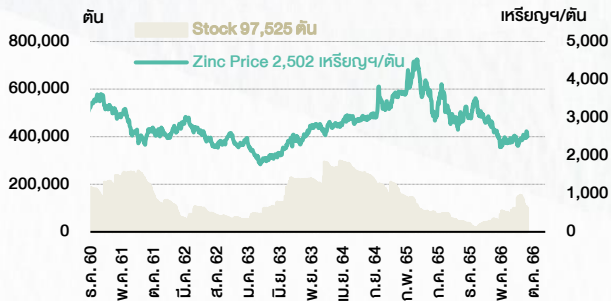
ที่มา : TQ professional

## ราคาขายปลีกน้ำมันสำเร็จรูปตลาดสิงคโปร์



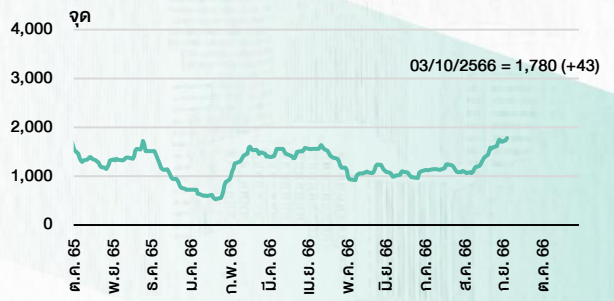
ที่มา : TOP

## ราคาสังกะสี



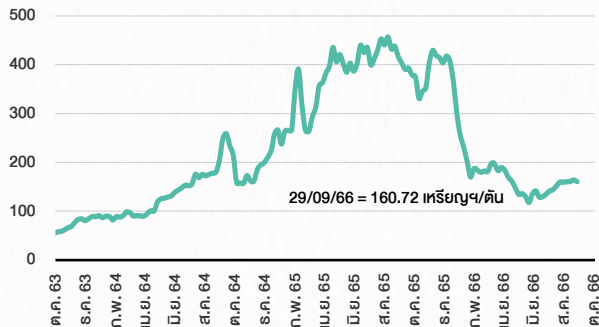
ที่มา : lme.co.uk

## ดัชนีค่าระวาง BDI



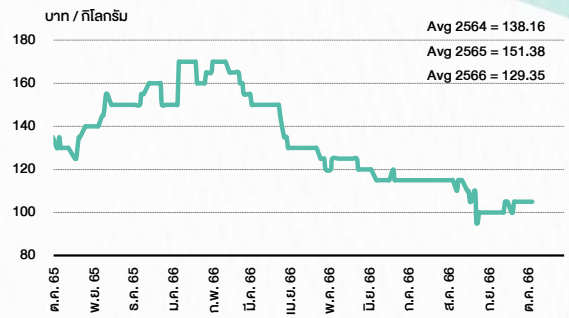
ที่มา : TQ professional

## ราคาก๊าซหุงต้ม



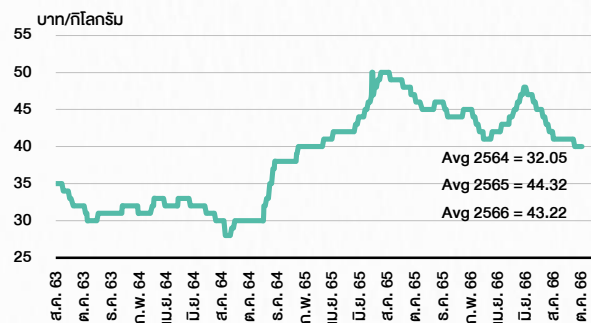
ที่มา : BANPU

## ราคาถั่วขาว 61-70 ตัว/กก.



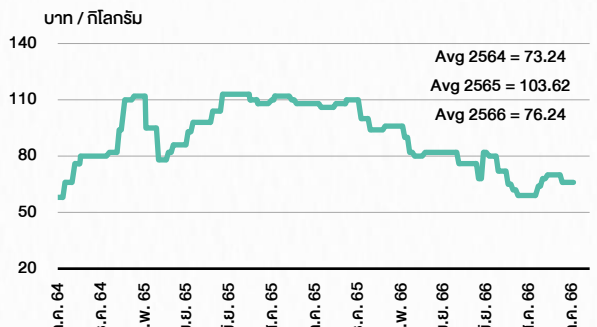
ที่มา : สำนักงานเศรษฐกิจการเกษตร

## ราคาไก่เป็น



ที่มา : สำนักงานเศรษฐกิจการเกษตร

## ราคาหมู



ที่มา : สำนักงานเศรษฐกิจการเกษตร



# STOCK CALENDAR

🕒 5 ตุลาคม 2566

October 2023					
Monday	Tuesday	Wednesday	Thursday	Friday	
<p>XD LHHOTEL @B0.30</p> <p>New shares trading DELTA13C2402A 100,000,000 units SET5013C2312A 200,000,000 units</p> <p>Conversion BIOTEC-W2 1:1w @B0.50 TTB-W1 1:1w @B0.95</p>	<p><b>2</b></p> <p>New list - Services &gt; MAI <b>Jenkongklai (JPARK)</b> 400m shrs, B0.50 par (IPO 110m shrs @B3.80)</p> <p>Co's name change Thai Film Industries (TFI) &gt; <b>Thai Future Incorporation (TFI)</b></p> <p>Last trading day <b>WAVE-W2</b></p> <p>XR META 10:3n @B0.24</p>	<p><b>3</b></p> <p>XE WAVE-W2 4.49:1w @B0.156 (final, "SP")</p> <p>XD PTT @B0.80 RS @B0.60 TFMAMA @B2.25</p> <p>New shares trading ALPHAX 870,000,000 shrs (pp) TTB 79,623,874 shrs (w) SET5013C2312F 200,000,000 units</p>	<p><b>4</b></p> <p>Last trading day <b>META-W5</b></p> <p>Par decrease CPTGF B9.8538 par (from B10.0273) EGATIF B8.62 par (from B8.77)</p> <p>XD NDX01 @B0.0182</p> <p>New shares trading RABBIT 25,446,400 shrs (p) SIRI 4,450,000 shrs (w) TVDH 40,770,447 shrs (xt) WAVE 2,896,050 shrs (w)</p>	<p><b>5</b></p> <p>XE META-W5 1:1w @B1.00 (final, "SP")</p>	<b>6</b>
<p><b>9</b></p> <p>XD CHAYO @B0.00111112 CHAYO 50 existing: 1STD TTB @B0.05</p>	<p><b>10</b></p> <p>XR CCET 1:0.7863n @tba</p>		<p><b>11</b></p> <p>XD TCAP @B1.20 TCAP-P @B1.20</p> <p>Conversion EMC-W6 1:1w @B0.15 (final) PLANB-W1 1:1w @B8.00</p>	<p><b>PUBLIC HOLIDAY</b> (H.M. King Bhumibol Adulyadej The Great Memorial Day)</p>	
<p><b>16</b></p> <p>XD SAV @B0.75</p> <p>Conversion MBK-W1 1.1396:1w @B2.6326 MBK-W2 1.1032:1w @B2.7192 MBK-W3 1.10697:1w @B2.8045 MBK-W4 1.0387:1w @B2.8881 PRG-W1 1.0664:1w @B4.6886 PRG-W2 1.037:1w @B4.8218 PRG-W3 1.0092:1w @B4.9543</p>	<p><b>17</b></p> <p>Last trading day <b>BWG-W5</b></p> <p>XR JCK 1:1n @B0.30</p>	<p><b>18</b></p> <p>XE BWG-W5 1:1w @B1.00 (final, "SP")</p>	<p><b>19</b></p> <p>Last trading day <b>MBK-W1</b> THL (before delist)</p>	<p><b>20</b></p> <p>Delist <b>THL</b></p> <p>XE MBK-W1 1.1396:1w @B2.6326 (final, "SP")</p> <p>XR CV 1:2n @B1.00</p> <p>XW CV 2n : 1 CV-W1 @free</p> <p>Conversion BCPG-W2 1:1w @B8.00 (final)</p>	<b>27</b>
<p><b>PUBLIC HOLIDAY</b> (Chulalongkorn Day)</p>		<p><b>23</b></p> <p>Last trading day <b>PLANET-W1</b></p> <p>Conversion INSET-W1 1:1w @B2.00 (final)</p>	<p><b>24</b></p> <p>Delist INSET-W1</p> <p>XE PLANET-W1 1:1w @B2.00 (final, "SP")</p> <p>Conversion SAAM-W2 1:1w @B11.00</p>	<p><b>25</b></p>	<p><b>26</b></p> <p>Conversion WAVE-W2 4.49:1w @B0.156 (final)</p>
<p><b>30</b></p> <p>XR ALPHAX 1:1n @B0.25</p> <p>XW B 3 existing: 1B-W8</p>	<p><b>31</b></p> <p>Last trading day <b>INET-W2</b></p> <p>Conversion META-W5 1:1w @B1.00 (final)</p>				

November 2023					
Monday	Tuesday	Wednesday	Thursday	Friday	
		<p><b>1</b></p> <p>Delist META-W5</p> <p>XE INET-W2 1:1w @B4.50 (final, "SP")</p>	<p><b>2</b></p> <p>XD MC @B0.36</p>		<b>3</b>
<p><b>6</b></p> <p>Last trading day <b>DOD-W2</b> <b>ICN-W1</b></p> <p>XW RS 10 existing: 1RS-W5</p>	<p><b>7</b></p> <p>XE DOD-W2 1.0069:1w @B17.8774 (final, "SP") ICN-W1 1:1w @B1.00 (final, "SP")</p> <p>XR TVDH 3:1n @B0.10</p> <p>XW TVDH 3existing :1TVDH-W4 @B0.10</p>		<p><b>8</b></p> <p>XW CHAYO 10 existing: 1CHAYO-W3</p>	<p><b>9</b></p> <p>Conversion BWG-W5 1:1w @B1.00 (final)</p>	<b>10</b>
		<p><b>14</b></p> <p>XD MSFT80X @B0.01351</p> <p>Conversion MBK-W1 1.1396:1w @B2.6326 (final)</p>	<p><b>15</b></p> <p>Delist MBK-W1</p>	<p><b>16</b></p> <p>Conversion PLANET-W1 1:1w @B2.00 (final)</p>	<b>17</b>
				<p><b>23</b></p> <p>XR TRC 4:1n @B0.20</p> <p>Conversion INET-W2 1:1w @B4.50 (final)</p>	<b>24</b>
			<p><b>29</b></p> <p>Conversion DOD-W2 1.0069:1w @B17.8774 (final) ICN-W1 1:1w @B1.00 (final)</p>	<p><b>30</b></p>	

December 2023					
Monday	Tuesday	Wednesday	Thursday	Friday	
			<p><b>7</b></p> <p>Delist DOD-W2 ICN-W1</p> <p>XD TNH @B0.60</p>		<b>1</b>
	<p><b>PUBLIC HOLIDAY</b> (H.M. King Bhumibol Adulyadej The Great's Birthday / National Day / Farther's Day)</p>				<b>8</b>

ที่มา: set.or.th

## ANTI-CORRUPTION PROGRESS INDICATOR

### คำอธิบายผลการประเมินแต่ละระดับ

ระดับที่ 1 มีนโยบาย (Committed)

มีคำมั่นหรือมติคณะกรรมการในเรื่องการดำเนินธุรกิจที่จะไม่มีส่วนเกี่ยวข้องกับการทุจริตและการดูแลให้บริษัทปฏิบัติตามกฎหมายที่เกี่ยวข้อง

ระดับที่ 2 ประกาศเจตนา (Declared)

มีการประกาศเจตนาเป็นแนวร่วมปฏิบัติของภาคเอกชนไทยในการต่อต้านการทุจริต (CAC) หรือโครงการต่อต้านการทุจริตที่กำหนดให้องค์กรต้องมีกระบวนการในตนเองเดียวกัน

ระดับที่ 3 มีมาตรการป้องกัน (Established)

มีมาตรการป้องกัน การประเมินความเสี่ยง การสื่อสารและฝึกอบรมแก่พนักงาน รวมทั้งการดูแลให้มีการดำเนินการและการทบทวนความเหมาะสมของมาตรการอย่างสม่ำเสมอ

ระดับที่ 4 ได้รับการรับรอง (Certified)

มีการสอบทานจากคณะกรรมการตรวจสอบหรือผู้สอบบัญชีที่สำนักงาน ก.ล.ต. ให้ความเห็นชอบ และได้รับการรับรองหรือผ่านการตรวจสอบเพื่อให้ความเชื่อมั่นอย่างเป็นทางการจากหน่วยงานภายนอก (เช่น CAC)

ระดับที่ 5 ขยายผลสู่ผู้ที่เกี่ยวข้อง (Extended)

มีการขยายผลการดำเนินนโยบายต่อต้านการทุจริตสู่ผู้ที่เกี่ยวข้องในห่วงโซ่อุปทาน และการเปิดเผยข้อมูลที่เกี่ยวข้องกับกรณีทุจริตที่เกิดขึ้น

เปิดเผยบ้างแต่ไม่เปิดเผยที่ชัดเจน

ไม่เปิดเผยหรือไม่เปิดเผย

## CG SCORE: การจัดอันดับบรรษัทภิบาล

### คำอธิบายผลการประเมินแต่ละระดับ

ระดับคะแนน 5 (90-100) : ดีเลิศ 

ระดับคะแนน 4 (80-89) : ดีมาก 

ระดับคะแนน 3 (70-79) : ดี 

NR. : ไม่ปรากฏชื่อในรายงาน CGR

"Disclaimer: การเปิดเผย (ก) ผลสำรวจในเรื่องการกำกับดูแลกิจการ (Corporate Governance Report) ที่จัดทำโดยสมาคมส่งเสริมสถาบันกรรมการบริษัทไทย (IOD) และ (ข) ผลการประเมินดัชนีชี้วัดความคืบหน้าการป้องกันการมีส่วนเกี่ยวข้องกับการทุจริตคอร์รัปชัน (Anti-Corruption Progress Indicators) ที่จัดทำโดยสถาบันที่เกี่ยวข้อง ซึ่งมีการเปิดเผยโดยสำนักงานคณะกรรมการกำกับหลักทรัพย์และตลาดหลักทรัพย์นี้ เป็นการสำรวจและประเมินโดยสมาคมหรือสถาบันที่เกี่ยวข้องจากข้อมูลที่ได้รับจากบริษัทจดทะเบียนตามที่บริษัทจดทะเบียนได้ระบุใน (ก) แบบแสดงข้อมูลตามหลักเกณฑ์ Corporate Governance Report of Thai Listed Companies (CGR) ประจำปี และ (ข) แบบแสดงข้อมูลเพื่อการประเมิน Anti-Corruption ซึ่งได้อ้างอิงข้อมูลมาจากแบบแสดงรายการข้อมูลประจำปี (แบบ 56-1) รายงานประจำปี (แบบ 56-2) หรือในเอกสารและหรือรายงานอื่นที่เกี่ยวข้องของบริษัทจดทะเบียนนั้น แล้วแต่กรณี โดยเป็นการสำรวจและประเมินจากข้อมูลของบริษัทจดทะเบียนที่มีการเปิดเผยต่อสาธารณะ และเป็นข้อมูลที่ผู้ลงทุนทั่วไปสามารถเข้าถึงได้ และเป็นการดำเนินการตามนโยบายของสำนักงานคณะกรรมการกำกับหลักทรัพย์และตลาดหลักทรัพย์

ทั้งนี้ ผลการสำรวจหรือผลการประเมินดังกล่าวเป็นการนำเสนอในมุมมองของ IOD หรือสถาบันที่เกี่ยวข้องซึ่งเป็นบุคคลภายนอก โดยมีได้เป็นการประเมินการปฏิบัติตามของบริษัทย่อยในตลาดหลักทรัพย์แห่งประเทศไทย และมีได้ใช้ข้อมูลภายในเพื่อการประเมินแต่อย่างใด

เนื่องจากผลสำรวจหรือผลการประเมินดังกล่าวเป็นเพียงผลสำรวจหรือผลการประเมิน ณ วันที่ปรากฏในผลสำรวจหรือผลการประเมินเท่านั้น ดังนั้น ผลสำรวจหรือผลการประเมินจึงอาจเปลี่ยนแปลงได้ภายหลังวันดังกล่าว หรือเมื่อข้อมูลที่เกี่ยวข้องมีการเปลี่ยนแปลง ทั้งนี้ บริษัทหลักทรัพย์ [ฯ] มิได้ยืนยัน ตรวจสอบ หรือรับรองความถูกต้องครบถ้วนของผลสำรวจหรือผลการประเมินดังกล่าวแต่อย่างใด"

## CG SCORE: การจัดอันดับบริษัทมหาชน



AAV	AUCT	BRR	CPF	EPG	HANA	KCE	MC	NWR	PPS	RS	SEAOIL	SST	THANI	TQM	U
ADVANC	AWC	BTS	CPI	ETC	HARN	KKP	MCOT	NYT	PR9	S	SE-ED	STA	THCOM	TRC	UAC
AF	AYUD	BTW	CPN	FPI	HMPRO	KSL	METCO	OISHI	PREB	S & J	SELIC	STEC	THG	TRU	UBIS
AH	BAFS	BWG	CRC	FPT	ICC	KTB	MFEC	OR	PRG	SAAM	SENA	STI	THIP	TRUE	UV
AIRA	BANPU	CENTEL	CFRESH	DDD	FSMART	ICHI	KTC	MINT	ORI	SABINA	SHR	SUN	THRE	TSC	VGI
AKP	BAY	CFRESH	DDD	GBX	III	LALIN	MANO	OSP	PROUD	SAMART	SIRI	SUSCO	THREL	TSR	VIH
AKR	BBL	CHEWA	DELTA	GC	ILINK	LANNA	MOONG	OTO	PSH	SAMTEL	SIS	SUTHA	TIP	TSTE	WAC
ALT	BCP	CHO	DEMCO	GCAP	ILM	LH	MSC	PAP	PSL	SAT	SITHAI	SVI	TIPCO	TSTH	WAV
AMA	BCPG	CIMBT	DRT	GFPT	INTUCH	LHFG	MTC	PCSGH	PTG	SC	SMK	SYMC	TISCO	TTA	WHA
AMATA	BDM5	CK	DTAC	GGC	IP	LIT	MVP	PDG	PTT	SCB	SMPC	SYNTEC	TK	TTB	WHA
AMATAV	BEM	CKP	DUSIT	GLAND	IRPC	LPN	NCL	PDJ	PTTEP	SCC	SNC	TACC	TKT	TTCL	WICI
ANAN	BGC	CM	EA	GLOBAL	ITEL	MACO	NEP	PG	PTTGC	SCCC	SONIC	TASCO	TMT	TTW	WINI
AOT	BGRIM	CNT	EASTW	GPI	IVL	MAJOR	NER	PHOL	PYLON	SCG	SPALI	TCAP	TNDT	TU	ZEN
AP	BIZ	COM7	ECF	GPSC	SENAJ	MAKRO	NKI	PLANB	Q-CON	SCGP	SPI	TEAMG	TNITY	TVD	
ARIP	BKI	COMAN	ECL	GRAMMY	JWD	MALEE	NOBLE	PLANET	QH	SCM	SPRC	TFMAMA	TOA	TVI	
ARROW	BOL	COTTO	EE	GULF	K	MBK	NSI	PLAT	QTC	SDC	SPVI	TGH	TOP	TVO	
ASP	BPP	CPALL	EGCO	GUNKUL	KBANK	MST	NVD	PORT	RATCH	SEAFCO	SSSC	THANA	TPBI	TWPC	



2S	APCS	BEYOND	CMC	ESSO	HYDRO	JMT	LOXLEY	NCAP	PPP	SA	SKE	STANLY	TITLE	TSE	WP
7UP	APURE	BFIT	COLOR	ESTAR	ICN	KBS	LRH	NCH	PPPM	SAK	SKN	STGT	TKN	TVT	XO
ABICO	AQUA	BJC	CPL	ETE	IFS	KCAR	LST	NETBAY	PRIME	SALEE	SKR	STOWER	TKS	TWP	XPG
ABM	ASAP	BJCHI	CPW	FE	IMH	KEX	M	NEX	PRIN	SAMCO	SKY	STPI	TM	UEC	YUAS.
ACE	ASEFA	BLA	CRD	FN	IND	KGI	MATCH	NINE	PRINC	SANKO	SLP	SUC	TMC	UMI	
ACG	ASIA	BR	CSC	FNS	INET	KIAT	MBAX	NRF	PSTC	SAPPE	SMIT	SWC	TMD	UOBKH	
ADB	ASIAN	BROOK	CSP	FORTH	INSET	KISS	MEGA	NTV	PT	SAWAD	SMT	SYNEX	TMI	UP	
AEONTS	ASIMAR	CBG	CWT	FSS	INSURE	KOOL	META	OCC	QLT	SCI	SNP	T	TMILL	UPF	
AGE	ASK	CEN	DCC	FTE	IRC	KTIS	MFC	OGC	RBF	SCN	SO	TAE	TNL	UPOIC	
AHC	ASN	CGH	DCON	FVC	IRCP	KUMWEL	MGT	PATO	RCL	SCP	SORKON	TAKUNI	TNP	UTP	
AIT	ATP30	CHARAN	DHOUSE	GEL	IT	KUN	MICRO	PB	RICHY	SE	SPA	PTECH	TOG	VCOM	
ALL	B	CHAYO	DOD	GENCO	ITD	KWC	MILL	PICO	RML	SFLEX	SPC	TCC	TPA	VL	
ALLA	BA	CHG	DOHOME	GUS	J	KWM	MITSIB	PIMO	ROJNA	SFP	SPCG	TCMC	TPAC	VNT	
ALUCON	BAM	CHOTI	DV8	GYT	JAS	L&E	MK	PJW	RPC	SFT	SR	TEAM	TPCS	VPO	
AMANAH	BC	CHOW	EASON	HEMP	JCK	LDC	MODERN	PL	RT	SGF	SRICHA	TFG	TPS	VRANDA	
AMARIN	BCH	CI	EFORL	HPT	JCKH	LEO	MTI	PM	RWI	SIAM	SSC	TFI	TRFN	WGE	
APCO	BEC	CIG	ERW	HTC	JMART	LHK	NBC	PMTA	S11	SINGER	SSF	TIGER	TRT	WIK	



A	AU	BSBM	CMO	F&D	IHL	KCM	MCS	NOVA	PRAKIT	SABUY	SPACK	TCCC	TPOLY	VIBHA	
AI	B52	BSM	CMR	FMT	IIG	KK	MDX	NPK	PRAPAT	SF	SPG	THMUI	TOR	W	
AIE	BEAUTY	BTNC	CPT	GIFT	INGRS	KKC	MJD	NUSA	PRECHA	SGP	SO	TNH	TTI	WIN	
AJ	BGT	BYD	CRANE	GLOCON	INOX	KWI	MORE	ALPHAX	PTL	SCT	SSP	TNR	TYCN	WORK	
AMC	BH	CAZ	CSR	GREEN	JAK	KYE	MUD	PAF	RCI	SIMAT	STARK	TOPP	UKEM	WPH	
APP	BIG	CCP	D	GSC	JR	LEE	NC	PF	RJH	SIB	STC	TPCH	UMS	YGG	
AQ	BLAND	CGD	EKH	GTB	JTS	LPH	NDR	PK	RP	SK	SUPER	TPIPL	UNIQ	ZIGA	
ARIN	BM	CITY	EMC	TECH	JUBILE	MATI	NFC	PLE	RPH	SMART	SVOA	TPIPP	UFA		
AS	BROCK	CMAN	EP	HUMAN	KASET	M-CHAI	NNCL	PPM	RSP	SOLAR	TC	TPAS	UREKA		

## Anti-corruption Progress Indicator ปี 2 กลุ่ม

### ได้รับการรับรอง

2S	B	BWG	DELTA	FSS	IFEC	KTB	MFEC	OGC	PREB	SAAM	SMK	SYNTEC	TKT	TTCL	WICE
ADVANC	BAFS	CEN	DEMCO	FTE	IFS	KTC	MINT	ORI	PRG	SABINA	SMPC	TAE	TMK	TU	WIK
AF	BAM	CENTEL	DIMET	GBX	ILINK	KWC	MONO	PAP	PRINC	SAPPE	SNC	TAKUNI	TMILL	TVD	XO
AI	BANPU	CFRESH	DRT	GC	INET	KWI	MOONG	PATO	PRM	SAT	SNP	TASCO	TMT	TVI	ZEN
AIE	BAY	CGH	DTAC	GCAP	INSURE	L&E	MSC	PB	PROS	SC	SORKON	PTECH	TNITY	TVO	
AIRA	BBL	CHEWA	DUSIT	GEL	INTUCH	LANNA	MST	PCSGH	PSH	SCB	SPACK	TCAP	TNL	TWPC	
AKP	BCH	CHOTI	EA	GFPT	IRC	LH	MTC	PDG	PSL	SCC	SPALI	TCMC	TNP	U	
AMA	BCP	CHOW	EASTW	GGC	IRPC	LHFG	MTI	PDJ	PSTC	SCCC	SPC	TFG	TNR	UBE	
AMANAH	BCPG	CIG	ECL	GUS	ITEL	LHK	NBC	PE	PT	SCG	SPI	TFI	TOG	UBIS	
AMATA	BEYOND	CIMBT	EGCO	GPI	IVL	LPN	NEP	PG	PTG	SCN	SPRC	TFMAMA	TOP	UEC	
AMATAV	BGC	CM	EP	GPSC	JKN	LRH	NINE	PHOL	PTT	SEAOIL	SRICHA	TGH	TOPP	UKEM	
AP	BGRIM	CMC	EPG	GSTEEL	K	M	NKI	PK	PTTEP	SE-ED	SSF	THANI	TPA	UOBKH	
APCS	BJCHI	COM7	ERW	GUNKUL	KASET	MAKRO	NATION	PL	PTTGC	SELIC	SSP	THCOM	TPP	UPF	
AQUA	BKI	COTTO	ESTAR	HANA	KBANK	MALEE	NNCL	PLANB	Q-CON	SENA	SSSC	THIP	TRU	UV	
ARROW	BLA	CPALL	ETE	HARN	KBS	MBAX	NOBLE	PLANET	QH	SGP	SST	THRE	TRUE	VGI	
ASIAN	BPP	CPF	FE	HEMP	KCAR	MBK	NOK	PLAT	QLT	SINGER	STA	THREL	TSC	VIH	
ASK	BROOK	CPI	FNS	HMPRO	KCE	MC	NSI	PM	QTC	SIRI	STOWER	TIDLOR	TSTE	VNT	
ASP	BRR	CPN	FPI	HTC	KGI	MCOT	NWR	PPP	RATCH	SITHAI	SUSCO	TIPCO	TSTH	WACOAL	
AWC	BSBM	CSC	FPT	ICC	KKP	META	OCC	PPPM	RML	SKR	SVI	TISCO	TTA	WHA	
AYUD	BTS	DCC	FSMART	ICHI	KSL	MFC	ALPHAX	PPS	S & J	SMIT	SYMC	TKS	TTB	WHAUP	

### ประกาศเจตนาสมัคร

7UP	APCO	CHG	CRC	ECF	GULF	JMART	KUMWEL	MILL	NUSA	SAK	SSS	TQM	WIN		
ABICO	AS	CPL	DDD	EKH	III	JMT	LDC	NCL	PIMO	SCGP	STECH	TSI	YUASA		
AJ	BEC	CPR	DHOUSE	ETC	INOX	JR	MAJOR	NOVA	PR9	SCM	STGT	VCOM	ZIGA		
ALT	BKD	CPW	DOHOME	EVER	J	KEX	MATCH	NRF	RS	SIS	SUPER	VIBHA			