



Globlex Group

5 October 2023

AFTERNOON CALL ACTION NOTES

By Globlex Research Department

ดัชนี SET ปิดภาคเช้า

Close	1,448.90	Value	22,498 ลบ.
Change	-2.35	%Change	-0.16%

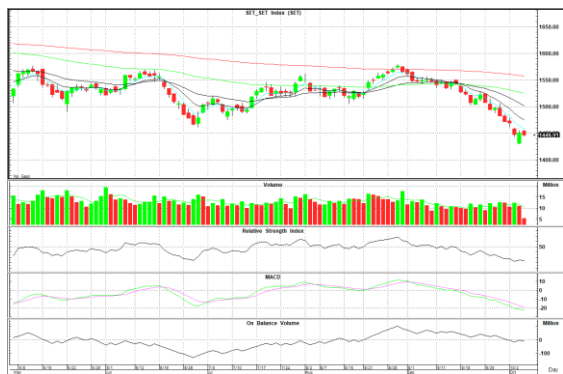
สรุปภาวะตลาดภาคเช้า

ตลาดหุ้นในภาคเช้า ดัชนีอ่อนตัวลงเล็กน้อย 4-5 จุด โดยแรงขายหลักมาจากหุ้นกลุ่มพลังงาน หลังจากราคาน้ำมันปรับตัวลงแรง รว -5.6% นักลงทุนติดตามตัวเลขเศรษฐกิจของสหรัฐฯ อย่างตัวเลขจ้างงานนอกภาคเกษตรเดือนก.ย. ที่จะรายงานในวันศุกร์นี้ เพื่อประเมินทิศทางอัตราดอกเบี้ยของสหรัฐฯ ส่งผลให้ดัชนี SET Index ปิดตลาดที่ 1,448.90 จุด -2.35 จุด -0.16% มูลค่าการซื้อขาย 22,498 ลบ.

แนวโน้มภาคบ่าย

ดัชนีรีบาวด์ตามปัจจัยทางเทคนิคที่เข้าสู่ภาวะ Oversold โดยได้แรงหนุนจากเงินบาทที่แข็งค่าขึ้นสู่ 36.90 บาทต่อดอลลาร์เป็นปัจจัยบวกดัชนี

แนวรับ 1,450 จุด แนวต้าน 1,465 จุด



Technical Insight

JMT รับ 47.50 บาท / ต้าน 50.00 – 52.00 บาท / Cut loss 47.00 บาท

ราคาปิด 48.75 บาท

ติดตัวเหนือเส้นค่าเฉลี่ยระยะยาว โดยมี Volume สนับสนุน และ MACD เฟ็งพลิกตัด Signal Line คาดราคามีโอกาสปรับตัวขึ้นทดสอบต้านที่ 50.00 – 52.00 บาท

SABUY รับ 6.50 บาท / ต้าน 7.00 – 7.30 บาท / Cut loss 6.40 บาท

ราคาปิด 6.65 บาท

Rebound ขึ้นวันแรก พร้อม Volume สนับสนุน และ Slow Sto. เฟ็งส่งสัญญาณบวกหนุน หากผ่าน EMA-10 ที่ 7.00 บาท ลุ้นทดสอบ EMA-20 ที่ 7.30 บาท

ข่าวสำคัญช่วงเช้า

- ภาวะตลาดเงินบาท: เปิด 36.88 กลับมาแข็งค่ารับดอลลาร์อ่อนจากตัวเลขเศรษฐกิจสหรัฐฯแยกว่าคาด
- "แดน ปฐมวาณิชย์" เก็บ NRF เข้าพอร์ต 0.9213% จาก DP PARTNERS LIMITED
- พาณิชย์ เผย CPI ก.ย. ขยายตัว 0.30% จากตลาดคาด 0.6-0.8%
- พาณิชย์ เผย Core CPI ก.ย. ขยายตัว 0.63%
- คำน้ำมัน-ค่าไฟ กดเงินเพื่อก.ย.ลงต่อ เหลือ 0.3% ปรับเข้าทั้งปี 1-1.7%
- MTW ยืมรับรัฐไฟเขียววงกลางหมุนรถ EV ดันดีมานด์พุ่งแรง-โค้งสุดท้ายรับสิทธิประโยชน์ BOI
- "อดิศักดิ์" ตอกย้ำกระแสเงินสดกลุ่ม JMART แข็งแกร่งไร้ปัญหาจ่ายหนี้หุ้นกู้-D/E ยิ่งต่ำ
- กกพ.ไม่คิดชะลอรับซื้อไฟฟ้าพลังงานทดแทนเฟสแรก จ่อยื่นอุทธรณ์คดี "เทพสถิต วินด์ฟาร์ม"

ที่มา : สำนักข่าวอินโฟเควสท์

นักวิเคราะห์ 02-6725999
 วิลาสินี บุญมาสูงทรง ext.5937
 วัชรินทร์ จงยรรยง ext.5936
 ณัฐวุฒิ วงศ์เยาวรักษ์ ext.5805
 สลักบุญ วงศ์อัครเดช ext.7287

ผู้ช่วยนักวิเคราะห์
 ปณชัย กฤตธนชัย

Disclaimer : ข้อมูลในรายงานนี้เป็นข้อมูลที่มีการเปิดเผยต่อสาธารณะซึ่งนักลงทุนสามารถเข้าถึงได้โดยทั่วไป และเป็นข้อมูลที่เชื่อว่าน่าเชื่อถือได้ ความคิดเห็นที่ปรากฏอยู่ในรายงานนี้เป็นเพียงการนำเสนอในมุมมองของบริษัทและเป็นความคิดเห็น ณ วันที่ที่ปรากฏในรายงานเท่านั้น ซึ่งอาจเปลี่ยนแปลงได้ภายหลังวันดังกล่าว โดยบริษัทไม่จำเป็นต้องแจ้งให้สาธารณชนหรือนักลงทุนทราบ รายงานนี้จัดทำขึ้นเพื่อเผยแพร่ข้อมูลให้แก่กลุ่มทุนเท่านั้น บริษัทไม่รับผิดชอบต่อการนำข้อมูลหรือความคิดเห็นใดๆไปใช้ในทุกรณี ดังนั้นนักลงทุนจึงควรใช้ดุลพินิจในการพิจารณาตัดสินใจการลงทุน นอกจากนี้ บริษัท หรือ บริษัทในกลุ่มของบริษัทอาจมีส่วนเกี่ยวข้องกับผลประโยชน์ใดๆกับบริษัทใดๆที่กล่าวถึงในรายงานนี้ก็ได้