



Set Index Data

Open	1,430.74		
High	1,454.80		
Low	1,429.99		
Closed	1,451.25		
Chg.	3.95		
%Chg.	0.27		
Value (mn)	51,234.64		
P/E(x)	20.05	Up	314
P/BV(x)	1.42	Unchanged	180
Yield (%)	3.22	Down	151
Market Cap (mn)	17,797.05		

SET 50 -100 - MAI - Futures Index

	Closed	Chg	(%)
SET 50	886.30	0.63	0.07
SET 100	1,979.07	3.29	0.17
S50_CON	888.90	2.80	0.32
MAI Index	440.58	4.63	1.06

Trading Breakdown : Daily

(Bt,m)	Buy	Sell	Net
Institution	4,987.93	4,706.93	281.00
Broker Port	3,445.96	4,363.63	-917.67
Foreign	26,827.01	26,792.86	34.15
Customer	15,966.15	15,363.63	602.52

Trading Breakdown : Month to Date

(Bt,m)	Buy	Sell	Net
Institution	11,364.83	10,735.84	628.99
Broker Port	7,385.49	8,653.93	-1,268.44
Foreign	55,992.31	60,398.64	-4,406.33
Customer	36,869.20	31,823.43	5,045.77

World Markets Index

	Closed	Chg.	(%)
Dow Jones	33,129.55	127.17	0.39
NASDAQ	13,236.01	176.54	1.35
FTSE100	7,412.45	-57.71	-0.77
Nikkei	31,237.94	-521.94	-1.64
Hang Seng	17,331.22	-478.44	-2.69

Commodities

	Closed	Chg.	(%)
Oil: Brent	85.90	-0.01	-0.01
Oil: Nymex	84.32	-0.09	-0.11
Gold	1,822.32	1.42	0.08
ZINC	2,536.00	-81.00	-3.10
BDIY Index	1,778.00	-2.00	-0.11

Cash Balance

28 ส.ค. 15 ก.ย. 2566	KGEM, KGEM-W2	Analysts
11 ก.ย. -29 ก.ย. 2566	CMO	Apichai Raomanachai
		Fundamental and Technical Investment Analysis ID No. 002939
		Tel 02-829-6999 Ext 2200
		Email : apichai.ra@kfsec.co.th
		Nopporn Chaykaew
		Fundamental Analysis ID No. 043964
		Tel 02-829-6999 Ext 2203
		Email : noppoan.ch@kfsec.co.th
		Nattawat Pooosunthorsri
		Fundamental Analysis ID No. 087077
		Tel 02-829-6999 Ext 2204
		Email : nattawat.po@kfsec.co.th

Market Wrap-Up

- SET วันที่ 4 ต.ค.66 ปิด +3.95 จุด อยู่ที่ 1,451.25 จุด มูลค่าการซื้อขาย 51,227 ลบ. ต่างชาติซื้อ 34 ลบ. สถาบันซื้อ 281 ลบ. พอร์ตโบรกขาย 917 ลบ. NVDR มียอดซื้อสุทธิอยู่ที่ 300 ลบ. มียอดซื้อสุทธิในหุ้น CRC, BDMS, GULF, KBANK, PTTGC และมียอดขายสุทธิ AOT, SCB, TIDLOR, LH, KTC มูลค่า Short Sales อยู่ที่ระดับ 5,967 ลบ. หุ้นที่มีปริมาณ Short สูงคือ KTC-R, BTS-R, BANPU โดยนักลงทุนต่างประเทศมีสถานะ Long ใน Index Futures จำนวน 12,591 สัญญา ยอดสะสมตั้งแต่ต้นปีต่างชาติ Short สุทธิรวม 311,448 สัญญา นักลงทุนต่างชาติขายพันธบัตรจำนวน 3,049 ลบ.
- ตลาดหุ้นสหรัฐฯ DJIA +0.39%, S&P500 +0.81%, Nasdaq +1.35% ได้แรงหนุนจากกลุ่มสินค้าฟุ่มเฟือย, เทคโนโลยี และเรือสำราญ หลังตัวเลขจ้างงานภาคเอกชนสหรัฐฯ ก.ย. เพิ่มขึ้นน้อยกว่าคาด ขณะที่กลุ่มพลังงาน -5.0% ตลาดหุ้นยุโรป Stoxx600 -0.14% จากแรงขายกลุ่มค่าปลีก, สินค้าโภคภัณฑ์ จากความกังวล Euro Bond Yield ปรับสูงขึ้น

Market View

- ตลาดหุ้นสหรัฐฯวานนี้ได้แรงหนุนจากหุ้นกลุ่ม Growth เช่น เทคโนโลยี, สินค้าฟุ่มเฟือย หลัง ADP เผยตัวเลขจ้างงานภาคเอกชน ก.ย. เพิ่มขึ้น 89,000 น้อยกว่าคาดที่ 160,000 & ส.ค. 180,000 ราย ส่งผลให้ตลาดลดความกังวลต่อนโยบายตึงตักดอกเบี้ยสูง โดย US Bond Yield 10 ปี ลดลงอยู่ที่ 4.716% , VIX Index ลดลงอยู่ที่ 18.58 และ CME Fed Watch ที่มีโอกาส 23.1% เพดจะขึ้นดอกเบี้ย 0.25% ในการประชุม 1 พ.ย. ประเด็นตัวเลขเศรษฐกิจค่าวันนี้ติดตามผู้ซื้อปรับสวัสดิการว่างงานรายสัปดาห์คาด 210,000 & สัปดาห์ก่อน 204,000 ราย และวันศุกร์ ตัวเลขจ้างงานนอกภาคเกษตรสหรัฐฯ ก.ย. คาด 163,000 & ส.ค. 187,000 ราย , อัตราว่างงาน ก.ย. คาด 3.7% & ส.ค. 3.8% ส่วนตลาดหุ้นยุโรปวานนี้ปรับลดลงต่ำสุดในรอบ 6 เดือน ถูกกดดันจาก Germany Bond Yield 10 ปี อยู่ระดับสูงที่ 2.925% เป็นจากคาดการณ์ ECB ตรึงดอกเบี้ยสูงเพื่อลดเงินเฟ้อ อาจส่งผลให้เศรษฐกิจยุโรป Q3/66 หดตัว เนื่องจากอุปสงค์ใน ก.ย. ลดลงมากสุดในรอบ 3 ปี ขณะที่รายงานยอดค้าปลีกยุโรป ส.ค. -1.2% & ก.ค. -0.1% MoM มีเงื่อนงำในดัชนีเงินเฟ้อ -2.28% จากความผันผวนของค่าเงินเยนอ่อนค่ามากที่สุดที่ระดับ 150.18 เยน/USD. เป็นผลจากเฟดส่งสัญญาณตรึงดอกเบี้ยสูง สำหรับดัชนี SET วานนี้ +0.27% ปริมาณการซื้อขาย 5.12 หมื่น ลบ. สถาบันซื้อ 281 ลบ. ต่างชาติขายซื้อ 34 ลบ. พอร์ตโบรกขาย 917 ลบ. โดยช่วงเช้าดัชนีปรับลดลงต่ำสุดที่ระดับ 1,429.99 จุด ถูกกดดันจากค่าเงินบาทอ่อนค่าสุดที่ 37.24 บาท/USD. ขณะที่กลุ่มทองเขียว -1.63% จากความกังวลนักท่องเที่ยวชาวจีนลดเดินทางเที่ยวไทย จากเหตุยิงในห้างสรรพสินค้า แต่ภาคป้ายดัชนีฟื้นตัวจากแรงซื้อกลุ่มธนาคารคาดกำไร Q3/66 ขายได้ดีระดับ YoY, กลุ่มค่าปลีก +1.0% หลังราคาหุ้นลดลงอยู่ในระดับต่ำกว่า Fair Value ขณะที่เม็ดเงินบางส่วนสลับเข้ากลุ่ม Defensive เช่น รพ. , ไอซีที เพื่อเลี่ยงความผันผวนของดัชนี ประเด็นเศรษฐกิจวันนี้ ติดตามเงินเฟ้อไทย ก.ย. คาด 0.60% & ส.ค. 0.88% YoY

Daily Strategy

- ดัชนี SET ฟื้นตัวหลังปรับลดลงทดสอบ F/P/E ที่ 16.2 X โดยวันนี้คาดได้แรงหนุนหลัง US Bond Yield เริ่มชะลอตัว วางแนวรับดัชนีที่ 1,440 - 1,445 แนวต้าน 1,460 แนะนำทยอยซื้อ BBL, KTB, TTB คาดกำไร Q3/66 ฟื้นตัวดี YoY, กลุ่มได้ประโยชน์จากบาทอ่อน เช่น HANA, KCE, ICHI, SAPPE และกลุ่ม Defensive เช่น BDMS, BCH, CHG, ADVANC
- KCE* (ซื้อเก็งกำไร / ราคาเป้าหมาย IAA Consensus 51.50 บาท) KCE มีปัจจัยหนุนจากยอดส่งออกไทยเดือน ส.ค.66 ที่พลิกกลับมาขยายตัวเป็นเดือนแรก (ในรอบ 10 เดือน) โดยกลุ่มอุปกรณ์อิเล็กทรอนิกส์ กึ่งตัวนำทยอยฟื้นตัวต่อเนื่อง รวมถึงได้ประโยชน์จากค่าเงินบาทปัจจุบันที่มีทิศทางอ่อนค่า ทางด้านผู้บริหารคาดการณ์ยอดขายในช่วง 2H66 ดีขึ้น HoH (แต่ยังลดลง YoY) จากคำสั่งซื้อลูกค้ากลุ่มยานยนต์ในยุโรป-สหรัฐฯที่เริ่มกลับมาในเดือน ส.ค. หลังสต็อกสินค้าเก่าเริ่มหมด ส่วนในปี 67 คาดเห็นยอดขายในสกุลเงิน USD ขยายตัว 5%YoY ตามอุตสาหกรรม PCB และยานยนต์ที่ฟื้นตัว ช่วยเพิ่มอัตราการใช้กำลังการผลิตและหนุนให้อัตรากำไรขั้นต้นขยับขึ้นจากกรอบปีที่ 22-24% ได้ ทั้งนี้ตลาดคาดกำไรปี 66 อยู่ที่ 1.73 พันล้านบาท ลดลง -25%YoY ก่อนจะฟื้นตัวในปี 67 ที่ 2.33 พันล้านบาท +34%YoY
- RBF* (ซื้อ / ราคาเป้าหมาย IAA Consensus 12.70 บาท) กำไรสุทธิ 2Q66 อยู่ที่ 153 ลบ. (+33% YoY, +4% QoQ) เติบโตได้ดีจากยอดขายต่างประเทศโดยเฉพาะยอดขายในส่วนของลูกค้าอุตสาหกรรมกลุ่มวัตถุแต่งกลิ่นรสและส่วนผสมอาหาร ส่วนการดำเนินงานช่วงถัดไปนอกจากการเจาะกลุ่มลูกค้าต่างชาติใหม่ๆ และการฟื้นตัวของกลุ่มHoReCaในประเทศแล้ว คาดปัจจัยขับเคลื่อนจะมาจาก การเพิ่มกำลังผลิตที่ 1. ประเทศอินเดียเซีย โรงงานเฟส2 (คาดเดินเครื่องได้ภายใน3Q66 และเริ่มรับรู้รายได้ในปลายไตรมาสนี้ หรือ 4Q66) และ 2. โรงงานในประเทศอินเดีย (คาดว่าจะเสร็จใน 1Q67) ทั้งนี้ตลาดคาดกำไรสุทธิปี66 และ ปี67 ของ RBF* ที่ 653 ลบ. (+35%YoY) และ 768 ลบ. (+18%YoY)

ข้อมูลในเอกสารฉบับนี้ รวบรวมมาจากแหล่งข้อมูลที่น่าเชื่อถือ อย่างไรก็ดี บริษัทหลักทรัพย์ คิงส์ฟอร์ด จำกัด (มหาชน) ไม่สามารถที่จะยืนยันหรือรับรองความถูกต้องของข้อมูลเหล่านี้ได้ ไม่ว่าประการใด ๆ บทวิเคราะห์นี้เป็นเอกสารที่จัดทำขึ้นโดยอ้างอิงหลักเกณฑ์ทางวิชาการเกี่ยวกับหลักการวิเคราะห์ และมีได้เป็นการชี้แนะ หรือเสนอแนะให้ซื้อหรือขายหลักทรัพย์ใด ๆ การตัดสินใจซื้อหรือขายหลักทรัพย์ใด ๆ ของผู้อ่าน ไม่ว่าจะเกิดจากการอ่านบทความในเอกสารหรือไม่ได้ตาม ล้วนเป็นผลจากการใช้วิจารณญาณของผู้อ่าน โดยไม่มีส่วนเกี่ยวข้องกับคิงส์ฟอร์ดในทางใด ๆ กับ บริษัทหลักทรัพย์ คิงส์ฟอร์ด จำกัด (มหาชน) ไม่ว่ากรณีใด



Daily Key Factors

Oil Update(-) WTI พ.ย. -\$5.01 อยู่ที่ \$84.22/บาร์เรล Brent ธ.ค. -\$5.11 อยู่ที่ \$85.81/บาร์เรล ถูกกดดันหลัง EIA รายงานสต็อกน้ำมันเบนซินเพิ่มขึ้น 6.5 ล.บาร์เรล สูงกว่าคาดจะเพิ่ม 200,000 บาร์เรล ขณะที่การประชุม JMMC ของกลุ่มโอเปกมีมติคง ม.ลดกำลังการผลิตที่ 3.66 ล.บาร์เรล/วัน จนถึงสิ้นปี 67

Gold Update(-) Comex Gold ธ.ค. -\$6.70 อยู่ที่ \$1,834.80 /ออนซ์ ถูกกดดันจากความกังวลเฟดจะตึงดอกเบี้ยสูงนานกว่าคาด โดยรอรายงานตัวเลขจ้างงานนอกภาคเกษตรสหรัฐฯในวันศุกร์นี้

Fund Flow(+) Fund Flow ต่างชาติในตลาด TIP วานนี้ ซื้อสุทธิ +2.08 ล้านดอลลาร์สหรัฐฯ ซื้อหุ้นไทย +0.92 ล.ดอลลาร์สหรัฐฯ ซื้อหุ้นอินโดฯ +12.97 ขายหุ้นฟิลิปปินส์ -11.81 ล.ดอลลาร์สหรัฐฯ

(0) ค่าเงินบาทเข้านี้แข็งค่าอยู่ที่ 36.7890 บาท/ดอลลาร์สหรัฐฯ

(0) ผลตอบแทนพันธบัตรสหรัฐฯ 10 ปี ลดลงอยู่ที่ 4.716 %

(-) ดัชนี BDI วานนี้ -2 จุด อยู่ที่ 1,778

(+) BitCoin เข้านี้ +1.61% อยู่ที่ 27,748 ดอลลาร์สหรัฐฯ

Economic Calendar

ในประเทศ

สัปดาห์ที่ 1 ดัชนีความเชื่อมั่นผู้บริโภคเดือน ก.ย.66

ต่างประเทศ

- 02 ต.ค. CN วันหยุด-วันชาติ
US ดัชนี PMI ภาคการผลิตจากสถาบันไอเอสเอ็ม (ISM) (ก.ย.)
US คำกล่าวของนายพาวเวลล์ (Powell) ประธานธนาคารกลางสหรัฐฯ
- 03 ต.ค. CN วันหยุด-วันชาติ
US ตำแหน่งงานว่างเปิดใหม่จาก JOLTs (ส.ค.)
- 04 ต.ค. CN วันหยุด-วันชาติ
US สินค้าคงคลังน้ำมันดิบ
US การเปลี่ยนแปลงการจ้างงานนอกภาคเกษตรกรรม(ADP)(ก.ย.)
US ดัชนีผู้จัดการฝ่ายจัดซื้อ (PMI) ภาคบริการ (ก.ย.)
US ดัชนี PMI ภาคบริการจากสถาบันไอเอสเอ็ม (ISM) (ก.ย.)
- 05 ต.ค. CN วันหยุด-วันชาติ
US จำนวนคนที่ยื่นขอรับสวัสดิการว่างงานครั้งแรก
- 06 ต.ค. CN วันหยุด-วันชาติ
US อัตราการว่างงาน (ก.ย.)
US รายได้เฉลี่ยต่อชั่วโมง (เดือนต่อเดือน) (ก.ย.)

Theme Strategy

- Theme หุ่นยนต์ปี 2566 ต้อนรับนักท่องเที่ยวต่างชาติฟื้นตัว
- (1) กลุ่มท่องเที่ยวและสินค้าการ ได้แก่ CENTEL*, ERW*, MINT*, SHR*, VRANDA*, SPA*
 - (2) กลุ่มขนส่งและบริการ ได้แก่ AOT, AAV, BA*, BAFS*, BEM*
 - (3) กลุ่มการอุปโภคบริโภค ได้แก่ CPALL, MAKRO*, GLOBAL*, HMPRO*, CPN*, CRC, COM7*, BEAUTY*, KAMART*, ICHI*, CBG*, SAPPE*, SNNP*
 - (4) กลุ่ม ร.พ.อิงผู้ป่วยต่างชาติ (นักท่องเที่ยวตะวันออกกลาง / จีน) ได้แก่ BDMS, BH*, EKH*, PR9*
 - (5) กลุ่มสื่อออนไลน์ (เพิ่มตามจำนวน Eyeball) ได้แก่ PLANB*
 - (6) กลุ่มธนาคารพาณิชย์ (ปรับขึ้นดอกเบี้ย สินเชื่อขยายตัว) ได้แก่ BBL, KTB*
 - (7) กลุ่มอสังหาฯ - นิคมอุตสาหกรรม (นักลงทุนจีน / ลงทุน EV ใน EEC) ได้แก่ ORI*, AMATA*, ROJNA*, WHA*, AP*, SC*

**หุ้นแนะนำเชิงกลยุทธ์ที่ยังไม่อยู่ใน Coverage ของฝ่ายวิจัย

Asset Allocation: Equity 50% Fixed Income 30% Alternative Investment etc. Gold 10% Cash 10%

Today Fundamental Research: -

Monthly Portfolio October 2023: AMATA, CPALL, PLANB*, BH, RBF*



SCBX ผนึกยักษ์เทคโนโลยี ตั้งเวอร์ชวลแบงก์พ.ย.นี้ 'อาทิษฐ์' สวมโบรคฯ ตปท. ลั่น! หากไม่ปรับเปลี่ยนไม่เติบโต บมจ.เอสซีบี เอกซ์ (SCB) พร้อมเปิดผู้ร่วมทุนอีกภายในเดือน พ.ย.นี้ เพื่อลุย "เวอร์ชวลแบงก์" เผยเป็นพันธมิตรที่เก่งด้านเทคโนโลยีระดับโลก หลังจากก่อนหน้านี้จับมือกับ KakaoBank ผู้นำด้านธนาคารดิจิทัลใหญ่ที่สุดของเกาหลีใต้ พร้อมสวมโบรคฯ ตปท. ที่มีมุมมองเชิงลบกับ SCB แจงธุรกิจอยู่แบบเดิมๆ ไม่ได้ เพราะรายได้จะไม่เติบโต แม้อาจมีความเสี่ยงเพิ่มขึ้นนิดหน่อย ย้ำไม่ปรับแผนธุรกิจ มั่นใจหนุนธุรกิจโตแกร่ง ด้าน Refinitiv Consensus จาก 19 โบรคเกอร์ ให้ราคาเป้าหมายเฉลี่ย 126.34 บาท(ข่าวหุ้น)

กลุ่มท่องเที่ยวช่วงสั้น ทิสโก้ส่งตริกเกอร์หุ้นไทย นักวิเคราะห์ยกกรณี "สยามพารากอน" หนุนกลุ่มท่องเที่ยวได้รับผลกระทบช่วงสั้น เมื่อเทียบกับเหตุการณ์ในอดีต ทั้งเรื่องลุ่มภูเก็ต ระเบิดศาลพระพรหมเอราวัณ และวางระเบิด 9 จุดทั่วกรุงเทพฯ เผยเป็นจังหวัดทยอยสะสม แนะนำ ERW, AU ด้านบลจ.ทิสโก้ สบซอ่ง ส่ง "ตริกเกอร์ฟันด์" ลุยเก็บหุ้นไทยเต็มสูบ มั่นใจดัชนีสิ้นปีเกิน 1,600 จุด(ข่าวหุ้น)

ประชุมกสทช. เปิดปู้ปล่มบับ! ตีล AIS ค้างเต็ง บอร์ดกสทช.แตกเป็นเสียง ล่าสุดนัดประชุม 4 ต.ค. ล่มไม่เป็นท่า บอร์ดเสียงข้างมาก "วอลคิง เอادت" ปมขัดแย้งแต่งตั้งเลขาธิการคนใหม่ยากเกินเยียวยา ส่งผลกระทบรุนแรงตีลควบรวม AIS-3BB 3.2 หมิ่นล้านบาท ค้างเต็ง เลื่อนการพิจารณาไม่มีกำหนด ประชุมใหม่สัปดาห์หน้าต้องลุ้น(ข่าวหุ้น)

มติดกพ.อุทธรณ์คดี EA ลุยรีนิวเฟสสอง 3,700 MWบอร์ดกำกับกิจการพลังงาน เตรียมยื่นอุทธรณ์กรณีพิพาทพลังงานบริสุทธิ์ ไปยังศาลปกครองเพชรบุรี สาเหตุที่ดินสปก.ไม่สามารถก่อสร้างโครงการใหม่ได้ ดังนั้น "เทพสถิต วินด์ฟาร์ม" จึงถูกตีตก พร้อมส่งคืนหน้าโครงการพลังงานทดแทน 5,203 เมกะวัตต์ ตามแผนเดิม ส่วนเฟสสอง 3,668.5 เมกะวัตต์ เสนอกระทรวงพลังงานเร็วๆ นี้ ด้านโบรคฯ มองหุ้นกลุ่มโรงไฟฟ้า ความเสี่ยงต่ำแล้ว P/E แค 22 เท่า เทียบจากอดีตสูงกว่า 30 เท่า(ข่าวหุ้น)

ผู้ว่าฯ ธปท. ไม่ยุ่งค่าบาท ปล่อยตามกลไกตลาด ผู้ว่าการ ธปท. ย้ำปล่อยค่าเงินบาทให้เป็นไปตามกลไกตลาด ไม่ออกมาแทรกแซงหรือฝืนตลาด พร้อมชี้แจงแจกเงินดิจิทัลวอลเล็ต ไม่เคยหาหรือเรื่องแหล่งเงินกับ "เศรษฐา" นายกฯ(ข่าวหุ้น)

EGCO เปิดท่อน้ำมันอีสาน กำไรเพิ่มปีละ 1.5 พันล้านบาท ผลิตไฟฟ้า จำกัด (มหาชน) หรือ EGCO ดีเดย์ 4 ต.ค. เปิดระบบขนส่งน้ำมันทางท่อไปยังภาคตะวันออกเฉียงเหนือแล้ว ต้นรายได้เพิ่มเฉลี่ยปีละ 1,400-2,500 ล้านบาท บ่อนกลุ่มบริษัทค้าปลีกน้ำมันทั่วอีสาน ด้าน Consensus จาก 6 โบรคเกอร์ ให้ราคาเป้าหมายเฉลี่ย 189 บาท(ข่าวหุ้น)

PJW กำไรโตรายได้ปีนี้โต 10% ปักธงผลิตภัณฑการแพทย์หนุนรายได้โตกระโดด 6 พันล้าน ภายในปี 69PJW มั่นใจรายได้ปีนี้โต 10% อานิสงส์ดีมานด์บรรจุภัณฑ์น้ำมันหลอดลิ้นและนมเพิ่มขึ้น ออกเคอร์รี่ชิ้นส่วนยานยนต์เติบโต และธุรกิจลอนดรีฟีน รับท่องเที่ยวบูม! ส่วนปี 67 คาดรายได้โตก้าวกระโดด 15% นอกจากนี้วางแผน 3 ปีข้างหน้า (ปี 67-69) รายได้พุ่งแตะ 6 พันล้านบาท รับหนุนผลิตภัณฑการแพทย์จากพลาสติกสร้าง New S-Curve ต้นรายได้โตกระโดด(ข่าวหุ้น)

นายกวีไผ่ไม่สน SET คัมภีร์เลือกหุ้นโตแรงนายกสสมาคมกวีไอ "เฉลิมเดช ลีวงศ์เจริญ" ไม่ตกใจช่วงตลาดวูบ ชูการลงทุนวีไอเหมาะช่วงจังหวะดัชนีลง ย้ำวีไอจะไม่หมกมุ่นราคาหุ้น บริษัทเติบโตดีราคาจะไม่ลงแรง แนะนำต้องติดตามหุ้นดี 30 ตัว รอจังหวะ เปิดเคล็ดลับการเลือกหุ้นเติบโตดี มีความสามารถแข่งขัน ราคาต่ำ ทำอย่างไร? (ทันหุ้น)

ผ่ากำไรแบงก์ Q3 เก็ง BBL ตีล 47%จับตาดบแบงก์ไตรมาส 3/2566 คาดมีกำไร 5.59 หมื่นล้านบาท โต 10% YoY (ไม่รวม TISCO ที่คาดว่า จะแจ้งจบ วันที่ 12 ต.ค.นี้) มองสินเชื่อบีบโตต่ำ แต่ NIM จะเพิ่มสูงขึ้น จากการปรับขึ้นดอกเบี้ย จับตาด BBL โชว์กำไรโตสูงสุด 47.9% ทะลุ 1.1 หมื่นล้านบาท ตามด้วย TTB กำไรโต 16.2% และ KTB กำไรโต 11.5%

CENTEL ไร่ยกเลิกห้องพัก ตระหนักสั้นนำสะสมCENTEL เผยยังไม่มี การยกเลิกห้องพัก หลังเกิดเหตุยิงในพารากอน ชี้ไตรมาส 4/2566 เป็นช่วงไฮซีซั่น ยอดเข้าพักสูงกว่า 70% หวังภาครัฐเรียกความเชื่อมั่นได้ คงเป้าตามเดิม ด้านโบรคเห็นพ้องตลาดแพนดะระยะสั้น มองเป็นจังหวัดทยอยสะสมทั้งกลุ่ม(ทันหุ้น)

WHA หนุนออกยังลงทุน ตีลขายที่ดินทะเลพ่นไร่WHA มองกรณีเกิดเหตุยิงที่พารากอน แก้ปัญหาได้เร็ว มองเรียกความเชื่อมั่น ยังไม่กระทบการลงทุนของนักลงทุนต่างชาติ เผยอยู่ระหว่างเจรจายกที่ดินหลายพันไร่ มั่นใจยอดขายปีนี้ 2,750 ไร่ ตามเป้า เล็งบุกธุรกิจกรีนโบลด์ติลไตรมาส 4/2566 เต็มสูบ โบรคชี้อุตสาหกรรมอิวินหนุนยอดขาย ประเมินกำไรโต 19% เป้าใหม่ 6.30 บาท(ทันหุ้น)

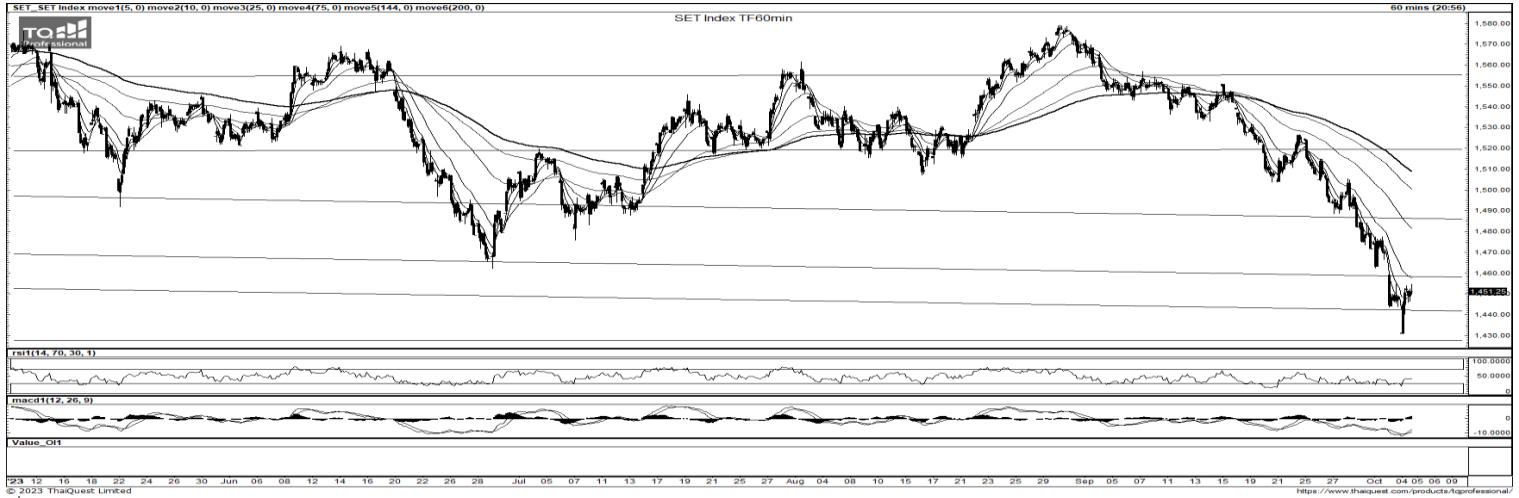
BCH รับใช้หัวโตใหญ่พุ่ง ต่างชาติรักษาเงินเป้าBCH เผยใช้หัวโตใหญ่ ใช้เลือดออก ดันยอดรักษาไตรมาส 3/2566 พุ่ง ขณะที่คนใช้ต่างชาติติดีกว่าเป้า คาดปีนี้แตะ 1.3 แสนราย ดันพอร์ตทะลุ 2 พันล้านบาท โดมมากกว่า 50% มั่นใจรายได้รวม 1.3 หมื่นล้านบาท เล็งเปิดศูนย์มะเร็งโรบลาย Q1/2567 ฟากโบรคมองเป็นหุ้น Defensive play กำไรคือปีหลังแกร่ง เข้าไฮซีซั่น เคาะเป้า 23 บาท(ทันหุ้น)

SCB บันเทคคอมมูนิตีซูไฟแนนซ์ภูมิภาคSCB ผนึก "สยามพารากอน" บันเทคคอมมูนิตีขนาด 4,000 ตารางเมตร หวังตอบสนองนโยบายการ เรียนรู้ภาครัฐ-หนุนการพัฒนาประเทศสู่ความยั่งยืน ด้านซีไอโอ "อาทิษฐ์ นันทวิทยา" ชี้ถือเป็นอีกปัจจัยช่วยยกระดับบริษัทสู่เทคโนโลยีระดับโลกในอนาคต(ทันหุ้น)

SPA ไฮซีซั่นดันงบ Q4 นิวไฮ วันชาติเงินหนุนบริการแน่นSPA ไฮซีซั่นท่องเที่ยวต้นผลงานไตรมาส 4/2566 โตสนั่น แคมวันชาติเงินดันยอดผู้ใช้บริการแน่น เติบโตเปิดสาขาทำเงิน ด้านบอสใหญ่ "วิบูลย์ อุตสาหจิต" เล็งชงบอร์ดเคาะแผนปีหน้าต้นเดือนธันวาคมนี้ ฟากโบรคเคาะงบโตทั้งทำยสูงสุดเป็นประวัติการณ์ ชี้เป้าไกล 14.90 บาท (ทันหุ้น)

SCGD นับหนึ่งไฟลิ่งเข้า SET ขายไอพีโอ 444.10 ล้านหุ้นSCGD เตรียมเสนอขาย IPO จำนวนไม่เกิน 444.10 ล้านหุ้น หลังดำเนิน ก.ล.ต.นับหนึ่งแบบไฟลิ่ง ชูศักยภาพผู้นำธุรกิจตกแต่งพื้นผิวและสุขภาพภัณฑ์ครบวงจรในภูมิภาคอาเซียนด้วยฐานการผลิตและช่องทางจัดจำหน่ายครอบคลุม 4 ประเทศหลัก วางกลยุทธ์ขยายธุรกิจเติบโตพร้อมตลาดอาเซียน มูลค่า 1.8 แสนล้านบาท(ทันหุ้น)

ข้อมูลในเอกสารฉบับนี้ รวบรวมมาจากแหล่งข้อมูลที่น่าเชื่อถือ อย่างไรก็ดี บริษัทหลักทรัพย์ คิงส์ฟอร์ด จำกัด (มหาชน)ไม่สามารถยืนยันหรือรับรองความถูกต้องของข้อมูลเหล่านี้ได้ ไม่ว่าประการใด ๆ บริษัทฯระงับในเอกสารนี้ จัดทำขึ้นโดยอ้างอิง หลักเกณฑ์ทางวิชาการเกี่ยวกับหลักการวิเคราะห์ และมิได้เป็นการชี้แนะ หรือเสนอแนะให้ซื้อหรือขายหลักทรัพย์ใด ๆ การตัดสินใจซื้อหรือขายหลักทรัพย์ใด ๆ ของผู้อ่าน ไม่ว่าจะเกิดจากการอ่านบทความในเอกสารนี้หรือไม่ก็ตาม ล้วนเป็นผลจากการใช้ วิจารณญาณของผู้อ่าน โดยไม่มีส่วนเกี่ยวข้องกับคิงส์ฟอร์ด จำกัด (มหาชน) บริษัทหลักทรัพย์ คิงส์ฟอร์ด จำกัด (มหาชน) ไม่ว่ากรณีใด



ที่มา: TQ Professional, 60min

SET Daily: ยืนได้หวังฟื้นตัว

กลยุทธ์การลงทุน SET Index เปิดต่ำปิดสูงแบบมีลุ้นรีบาวด์ สอดคล้องกับสัญญาณ RSI ดัดขึ้นจาก oversold ช่วงสั้นหากยืนแนวรับ 1,440/1,430 ได้คาดหวังการฟื้นตัวขึ้นต่อ โดยมีแนวต้าน 1,460/1,470

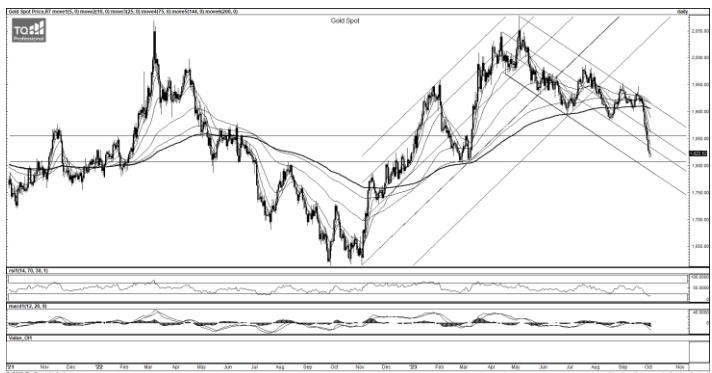
Resistance	1,460 - 1,470
Support	1,440 - 1,430



ที่มา: TQ Professional, TF weekly

SET Weekly: Sideways Down

กลยุทธ์การลงทุน ระยะกลางตลาดติดตามข้อมูลทางเศรษฐกิจที่จะส่งผลต่อการตัดสินใจของธนาคารกลางหลักเรื่องนโยบายดอกเบี้ย อย่างไรก็ตามเงินเฟ้อพื้นฐานที่ยังคงอยู่สูงกว่าเป้าหมาย อาจจำเป็นต้องคงดอกเบี้ยในระดับสูงไปก่อน ในทางเทคนิค TF weekly แท่งเทียนรายสัปดาห์ปรับขึ้นไม่ผ่าน EMA200 Week และแกว่งประคองตัวในกรอบ sideways down ประเมินแนวต้าน 1,520/1,540 แนวรับ 1,440/1,420 จุด



ที่มา: TQ Professional, TF daily

Gold Spot: เด้ง Short

กลยุทธ์การลงทุน Gold Spot ทรงตัวกังวลดอกเบี้ยสูงนาน รวมถึงรอดตัวเลข NFP วันศุกร์ // แท่งเทียนอยู่ที่โซนล่าง RSI Oversold แต่ใน TF60min เริ่มประคองตัว หากยืนได้ลุ้นฟื้นตัวแนวต้าน US\$1,835-1,845/Oz หากยืนไม่ได้รอแนวรับถัดไป US\$1,815-1,805/Oz

Resistance	1,835 - 1,845
Support	1,815 - 1,805

Technical Analyst

Apichai Raomanachai No. 002939

Asst. Technical Analyst

Noppom Chaykaew No. 043964

ข้อมูลในเอกสารฉบับนี้ รวบรวมมาจากแหล่งข้อมูลที่เชื่อถือได้ อย่างไรก็ดี บริษัทหลักทรัพย์ คิงส์ฟอร์ด จำกัด (มหาชน) ไม่สามารถที่จะยืนยันหรือรับรองความถูกต้องของข้อมูลเหล่านั้นได้ ไม่ว่าประการใด ๆ บทวิเคราะห์ในเอกสารนี้ จัดทำขึ้นโดยอ้างอิงหลักการทางวิชาการเกี่ยวกับหลักการวิเคราะห์ และมีได้เป็นการชี้แนะ หรือเสนอแนะให้ซื้อหรือขายหลักทรัพย์ใด ๆ การตัดสินใจซื้อหรือขายหลักทรัพย์ใด ๆ ของผู้อ่าน ไม่ว่าจะเกิดจากการอ่านบทความในเอกสารนี้หรือไม่ก็ตาม ล้วนเป็นผลจากการใช้วิจารณญาณของผู้อ่าน โดยไม่มีส่วนเกี่ยวข้องกับหรือพึ่งพิงผูกพันใด ๆ กับ บริษัทหลักทรัพย์ คิงส์ฟอร์ด จำกัด (มหาชน) ไม่ว่ากรณีใด



ที่มา ; TQ Professional

CFRESH

Resistance 2.60-2.70

Support 2.38

แนะนำถึงกำไร แท่งเทียนทยอยแกว่งขึ้นจากโซนล่าง ล่าสุดยืน EMA200 วัน มีลูน่ออกตัวรอบใหม่ ส่วน MACD / RSI รักษาทรงได้ดี เบื้องต้นคาดหวังเห็นการขึ้นสู่นิวตันถัดไป 2.60-2.70 บาท ส่วนแนวรับ 2.38 บาท และ Stop Loss ที่ 2.30 บาท



ที่มา ; TQ Professional

EPG

Resistance 7.15-7.45

Support 6.80

แนะนำถึงกำไร แท่งเทียนสร้างจังหวะแกว่งตัวขึ้นจากแนวพัก ด้านปริมาณการซื้อขายเข้าสะสม ส่วน Indicator MACD และ RSI มีแนวโน้มเป็นบวก เบื้องต้นคาดหวังการขึ้นต่อ โดยมีแนวต้าน 7.15-7.45 บาท ตามลำดับ แนวรับ 6.80 บาท ส่วนจุด Stop Loss 6.55 บาท



ที่มา ; TQ Professional

SMT

Resistance 5.55-5.85

Support 5.25

แนะนำถึงกำไร แท่งเทียนแกว่งตัวขึ้นเหนือแนว EMA 200 วัน ด้านปริมาณการซื้อขายเข้าสะสม ส่วน MACD / RSI ส่งสัญญาณบวก เบื้องต้นคาดหวังเห็นการยิ่งขึ้นต่อ โดยมีแนวต้านบริเวณ 5.55-5.85 บาท ส่วนแนวรับ 5.25 บาท และ Stop Loss ที่ 5.00 บาท

Technical Analyst

Apichai Raomanachai No. 002939

Asst. Technical Analyst

Nopporn Chaykaew No. 043964

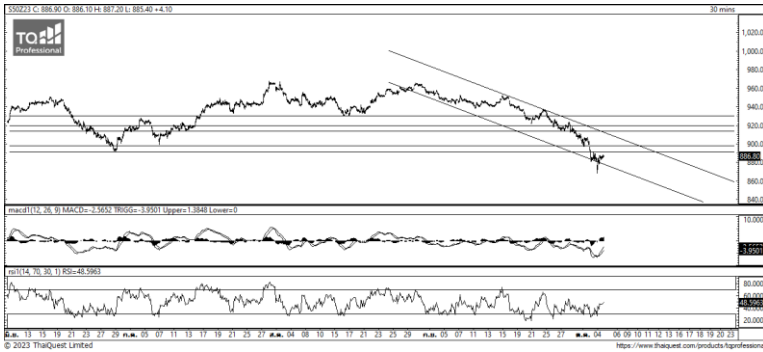
ข้อมูลในเอกสารฉบับนี้ รวบรวมมาจากแหล่งข้อมูลที่นำเชื่อถือ อย่างไรก็ดี บริษัทหลักทรัพย์ คิงส์ฟอร์ด จำกัด (มหาชน) ไม่สามารถที่จะยืนยันหรือรับรองความถูกต้องของข้อมูลเหล่านั้นได้ ไม่ว่าประการใด ๆ บทวิเคราะห์ในเอกสารนี้ จัดทำขึ้นโดยอ้างอิงหลักเกณฑ์ทางวิชาการเกี่ยวกับหลักการวิเคราะห์ และมีได้เป็นการชี้แนะ หรือเสนอแนะให้ซื้อหรือขายหลักทรัพย์ใด ๆ การตัดสินใจซื้อหรือขายหลักทรัพย์ใด ๆ ของผู้อ่าน ไม่ว่าจะเกิดจากการอ่านบทความในเอกสารนี้หรือไม่ก็ตาม ล้วนเป็นผลจากการใช้วิจารณญาณของผู้อ่าน โดยไม่มีส่วนเกี่ยวข้องกับหรือพินัยผูกพันใด ๆ กับ บริษัทหลักทรัพย์ คิงส์ฟอร์ด จำกัด(มหาชน) ไม่ควรเฝ้า

SET50 Index Futures



KINGSFORD

วันพฤหัสบดีที่ 5 ตุลาคม พ.ศ. 2566



ที่มา: Kingsford Research

ภาพการลงทุกระยะสั้น

S50Z23 ปิดที่ 886.80 จุด ปรับตัวเพิ่มขึ้น 4.1 จุด หรือ +0.46% S50Z23 มีการสร้าง New Low ต่อก่อนจะมีการปรับตัวขึ้นมาอยู่เหนือแนวรับที่บริเวณกบด้านล่างของแนวโน้มขาลง โดยมีรอบความเคลื่อนไหวที่แนวรับ 870 จุดและมีแนวต้านที่บริเวณ 890/900 จุด ส่วน Indicator สนับสนุนแนวโน้มขาลง แต่ Indicator ทั้ง MACD สัญญาณการกลับตัว ซึ่งอาจมีการ Sideway Up เพื่อทดสอบแนวต้านโดยหากสามารถยืนเหนือ 890 จุด การเลือกฝั่ง Long จะเป็นฝั่งที่ได้เปรียบกว่า หรือหากยังต่ำกว่า 870 จุด การเลือกฝั่ง Short จะเป็นฝั่งที่ได้เปรียบกว่า หากยังไม่มีการผ่านทั้งสองจุดควร Wait & See



ที่มา: Kingsford Research

ภาพการลงทุตรายสัปดาห์

สำหรับภาพรายสัปดาห์ แนะนำสถานะ Short 2/3 Port SET 50 INDEX FUTURE แท่งเทียนรายสัปดาห์ของสัปดาห์นี้หลุด Low เดิมแต่มีแรงซื้อดันกลับขึ้นมาได้ แสดงถึงดัชนีจะมีการรอบการเคลื่อนไหวในลักษณะการ Sideway อยู่ในการรอบเพื่อสะสมกำลัง ส่วน Indicator สนับสนุนแนวโน้มขาลง MACD ยังมีสัญญาณ Dead Cross อยู่ในโซนต่ำกว่า 0 ทำให้ภาพการลงทุในระยะรายสัปดาห์เป็นยังมีโอกาสปรับตัวลดลง โดยมีแนวต้านและจุด StopLoss อยู่ที่ 890 จุด มีแนวรับ ที่ 870 จุด หากมีการปรับตัวลงต่ำกว่า 870 ควรพิจารณาเพิ่ม Short เป็น Full Port แต่หาก ปรับตัวเหนือ 890 ควรปิดสถานะ Short อย่างน้อย 1/3 เพื่อทำกำไร

Market Overview

นักลงทุนต่างชาติ Long สุทธิ 12,591 สัญญา ส่วนยอดสะสมประจำเดือน ต.ค. มี ยอด Long สุทธิ 5,274 สัญญา และยอดสะสม ปี 2566 เป็นยอด Short สุทธิ 311,448 สัญญา ในส่วนของ ตลาดหุ้นสหรัฐ เมื่อวันศุกร์ที่ผ่านมาดัชนี DJIA ปิดที่ +0.39%, ดัชนี S&P500 ปิดที่ + 0.81% และ ดัชนี Nasdaq ปิดที่ + 1.35% ออโตเมติก ดาต้า โพรเซสซิง อิงค์ (ADP) เปิดเผยว่า การจ้างงานของภาคเอกชนสหรัฐ เพิ่มขึ้นเพียง 89,000 ตำแหน่งในเดือนก.ย. ซึ่งต่ำกว่าที่นักวิเคราะห์คาดการณ์ไว้ที่ระดับ 160,000 ตำแหน่ง และต่ำกว่าตัวเลขการจ้างงานที่เพิ่มขึ้น 180,000 ตำแหน่งในเดือนส.ค. ข้อมูลดังกล่าวช่วยให้นักลงทุนมีความหวังว่าเฟดอาจจะชะลอการปรับขึ้นอัตราดอกเบี้ย หลังจากก่อนหน้านี้ นักลงทุนพากันเทขายหุ้นท่ามกลางความวิตกกังวลว่าเฟดอาจจะปรับขึ้นอัตราดอกเบี้ยอีก และอาจจะตรึงอัตราดอกเบี้ยที่ระดับสูงเป็นเวลานานขึ้น นอกจากนี้ ตัวเลขจ้างงานภาคเอกชนที่ออกมาต่ำกว่าคาด ยังส่งผลให้อัตราผลตอบแทนพันธบัตรสหรัฐอายุ 10 ปีชะลอลงจากระดับสูงสุดในรอบ 16 ปี และยังทำให้ดัชนี CBOE Volatility Index (VIX) ซึ่งเป็นมาตรวัดความวิตกกังวลของนักลงทุนในตลาดหุ้นสหรัฐ ปรับตัวลดลงกว่า 6% นักลงทุนจับตามองประกอบการของบริษัทจดทะเบียนซึ่งจะเริ่มมีการรายงานในช่วงกลางเดือนนี้ ขณะที่ข้อมูลของ LSEG ระบุว่า ผลประกอบการไตรมาส 3 ของบริษัทจดทะเบียนในดัชนี S&P500 มีแนวโน้มเพิ่มขึ้นราว 1.6% เมื่อเทียบเป็นรายปี นอกจากนี้ นักลงทุนยังรอดูข้อมูลแรงงานของสหรัฐในสัปดาห์นี้ เพื่อประเมินทิศทางอัตราดอกเบี้ยของเฟด โดยในวันนี้ สหรัฐจะเปิดเผยจำนวนผู้ขอรับสวัสดิการว่างงานรายสัปดาห์ ส่วนในวันศุกร์จะเปิดเผยตัวเลขจ้างงานนอกภาคเกษตรเดือนก.ย.

	Close	Change	Volume	OI
SET50	886.30	0.6	2,211,210,800	706,991
S50V23	888.90	2.8	91	5,977
S50X23	888.20	-1.8	9	53
S50Z23	886.80	4.1	349,870	599,126
S50H24	885.50	3.5	36,856	66,135

Source: TQ Pro

	Last	Support	Resistance
SET50	886.30	870	890/900
S50Z23	886.80	870	890/900
S50H24	885.50	870	890/900

Source: Kingsford Securities

Volume by Investors	SET (Million Bath)	Index Futures (Contracts)
Local Institutions	281.01	-1,388
Foreign	34.15	12,591
Local Investor	602.51	-11,203

ข้อมูลในเอกสารฉบับนี้ รวบรวมมาจากแหล่งข้อมูลที่น่าเชื่อถือ อย่างไรก็ดี บริษัทหลักทรัพย์ คิงส์ฟอร์ด จำกัด (มหาชน) ไม่สามารถที่จะยืนยันหรือรับรองความถูกต้องของข้อมูลเหล่านี้ได้ ไม่ว่าประการใด ๆ บทวิเคราะห์ในเอกสารนี้ จัดทำขึ้นโดยอ้างอิงหลักเกณฑ์ทางวิชาการเกี่ยวกับหลักการวิเคราะห์ และมีได้เป็นการชี้แนะ หรือเสนอแนะให้ซื้อหรือขายหลักทรัพย์ใด ๆ การตัดสินใจซื้อหรือขายหลักทรัพย์ใด ๆ ของผู้อ่าน ไม่ว่าจะเกิดจากการอ่านบทความในเอกสารนี้หรือไม่ก็ตาม ล้วนเป็นผลจากการใช้วิจารณญาณของผู้อ่าน โดยไม่มีส่วนเกี่ยวข้องกับหรือพันธะผูกพันใด ๆ กับ บริษัทหลักทรัพย์ คิงส์ฟอร์ด จำกัด (มหาชน) ไม่ว่ากรณีใด

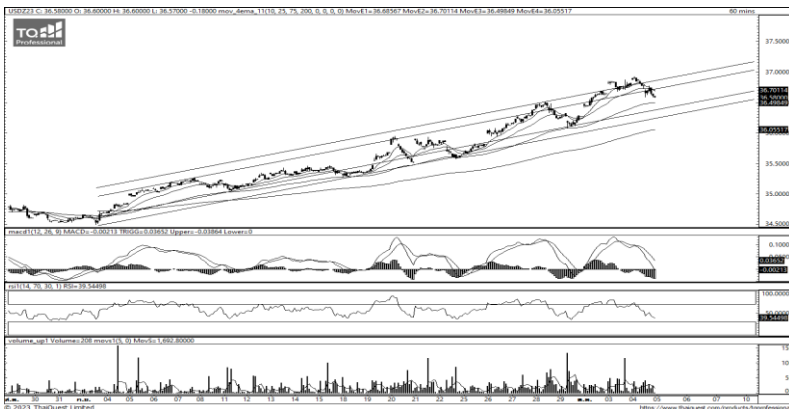
SET50 Index Futures



KINGSFORD

Series	Close	Chg	Vol. Contracts	OI	OI Chg	Theoretical	Basis	Daly Left	LTD
S50V23	888.90	2.8	91	5,957	20	885.97	2.60	25	30/10/2023
S50X23	888.20	-1.8	9	44	9	885.57	1.90	55	29/11/2023
S50Z23	886.80	4.1	349,870	481,872	0	885.18	0.50	84	28/12/2023
S50H24	885.50	3.5	36,856	52,054	117,254	883.96	-0.80	175	28/3/2024
S50M24	884.80	3.1	9,522	24,008	14,081	882.75	-1.50	266	27/6/2024

Currency Futures



ที่มา: Kingsford Research

ภาพการลงทุนระยะสั้น

เข้านี้ dollar index อยู่ที่ 106.74 จุด อ่อนค่าลง 0.06% โดยที่ USDZ23 เมื่อวานนี้ ปิดอ่อนค่าลง 0.01 บาท/USD ค่าเงินยังมีการเคลื่อนไหวอยู่เหนือแนวโน้มขาขึ้น แต่มีการปรับตัวลดลงต่ำกว่า EMA 10 และ 25 วัน ส่วน Indicator อย่าง RSI สนับสนุนในแนวโน้มขาลง ส่วน MACD อ่อนกำลังลงเข้าใกล้ 0 ซึ่งส่งผลให้ในระยะสั้นค่าเงินจะมีการเคลื่อนไหวไปทางปรับตัวแข็งค่าขึ้น เพื่อลงมาพักตัวที่บริเวณ EMA 75 วัน จากการที่ปรับตัวขึ้นแรงในช่วงที่ผ่านมา มองกรอบการเคลื่อนไหวของ USDU23 อยู่ที่แนวรับ 36.50 และมีแนวต้านที่ 36.90 ใช้ 36.50 เป็นเกณฑ์ในการเลือกข้างจะปลอดภัยกว่า

	Last	Change	Volume	OI
USDV23	36.97	0.02	7,694	16,381
USDX23	36.87	-0.02	9,047	8,646
USDZ23	36.76	0.01	30,988	102,080
USDH24	36.47	0.01	6,698	15,163

Source: TQ Pro

	Last	Support	Resistance
RTXUSTB	36.88	36.60	37.20
USDZ23	36.76	36.50	36.90
USDH24	36.47	36.00	36.50

Source: Kingsford Securities

Apichai Raomanachai

Fundamental and Technical Investment Analysis

ID No. 002939 Tel 02-829-6999 Ext 2200

Email : apichai.ra@kfsec.co.th

Nut Kaewborisutsakul

Assistant Investment Analyst

ข้อมูลในเอกสารฉบับนี้ รวบรวมมาจากแหล่งข้อมูลที่น่าเชื่อถือ อย่างไรก็ดี บริษัทหลักทรัพย์ คิงส์ฟอร์ด จำกัด (มหาชน) ไม่สามารถที่จะยืนยันหรือรับรองความถูกต้องของข้อมูลเหล่านี้ได้ ไม่ว่าประการใด ๆ บทวิเคราะห์ในเอกสารนี้ จัดทำขึ้นโดยอ้างอิงหลักเกณฑ์ทางวิชาการเกี่ยวกับหลักการวิเคราะห์ และมีได้เป็นการชี้แนะ หรือเสนอแนะให้ซื้อหรือขายหลักทรัพย์ใด ๆ การตัดสินใจซื้อหรือขายหลักทรัพย์ใด ๆ ของผู้อ่าน ไม่ว่าจะเกิดจากการอ่านบทความในเอกสารนี้หรือไม่ก็ตาม ล้วนเป็นผลจากการใช้วิจารณญาณของผู้อ่าน โดยไม่มีส่วนเกี่ยวข้องกับหรือพันธะผูกพันใด ๆ กับ บริษัทหลักทรัพย์ คิงส์ฟอร์ด จำกัด (มหาชน) ไม่ว่ากรณีใด



Most Active Grainer (%chg)

Rank	STOCK	OI	Price Chg (20 Working Days)
1	KCE	4,906	14.14%
2	TQM	6,409	8.87%
3	ADVANC	2,334	4.63%
4	JMT	5,163	3.26%
5	BH	1,327	3.13%
6	EPG	3,214	2.94%
7	TRUE	26,049	1.47%
8	TTW	1,134	1.12%
9	TCAP	602	1.01%
10	BBL	4,471	0.30%
11	SPCG	31	-0.80%
12	KTB	25,341	-1.04%
13	KBANK	11,696	-2.68%
14	COM7	7,314	-3.10%
15	CBG	7,359	-3.67%
16	GULF	18,344	-3.74%
17	BLAND	21,379	-3.80%
18	MAJOR	3,911	-4.17%
19	GFPT	3,806	-4.59%
20	CPF	26,406	-4.72%
21	TPIPP	3,890	-5.20%
22	KTC	69,966	-5.38%
23	AMATA	1,015	-5.61%
24	CPALL	9,174	-5.81%
25	M	864	-5.85%
26	TASCO	1,646	-5.92%
27	KKP	2,828	-6.06%
28	SUPER	27,143	-6.12%
29	BEM	12,940	-6.40%
30	MBK	3,160	-6.81%

Top Gainers OI (%chg)

STOCK	OI	%Daily Top OI Change	STOCK	OI	%5 Day Top OI Change
BLA	2,666	107.15%	INTUCH	1,863	25.03%
BCH	3,591	38.27%	TVO	526	0.00%
KTC	69,966	1.31%	AP	1,618	-0.49%
BEC	1,534	0.13%	CK	2,224	-6.24%
QH	11,275	0.05%	HANA	4,957	-6.74%
BAY	304	0.00%	DELTA	2,356	-7.79%
AP	1,618	-0.19%	HMPRO	14,372	-12.64%
TVO	526	-0.19%	BA	12,764	-12.97%
SPRC	4,422	-0.32%	CBG	7,359	-14.65%
BA	12,764	-0.61%	QH	11,275	-15.66%
CK	2,224	-0.98%	SGP	1,805	-17.32%
BEAUTY	13,870	-3.83%	RS	57,941	-18.95%
DELTA	2,356	-4.27%	SPRC	4,422	-19.01%
PTTGC	15,982	-4.27%	SCC	4,115	-19.17%
CENDEL	1,904	-4.42%	TTA	5,988	-20.28%

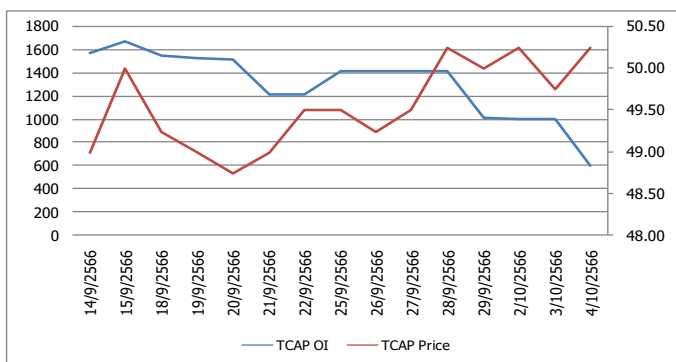
Source: TQ Pro

Top Loser OI (%chg)

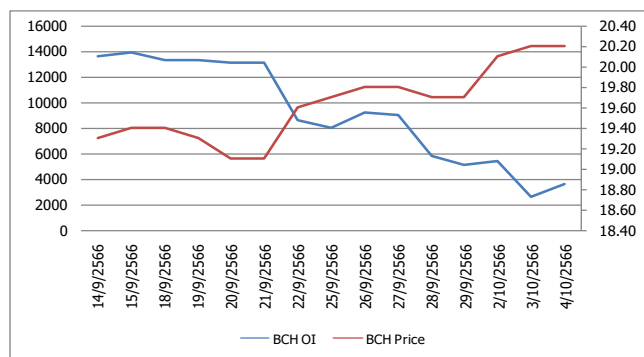
STOCK	OI	%Daily Top OI Change	STOCK	OI	%5 Day Top OI Change
SPCG	31	-93.13%	BEC	1,534	-96.33%
BLAND	21,379	-84.30%	SPCG	31	-93.13%
EASTW	196	-71.96%	BLAND	21,379	-89.92%
STPI	13,886	-52.85%	BPP	518	-79.34%
LPN	1,468	-50.64%	BCPG	7,299	-79.31%
MAJOR	3,911	-49.76%	STPI	13,886	-79.27%
THCOM	5,288	-43.61%	S	8,717	-75.21%
BPP	518	-43.57%	SUPER	27,143	-73.78%
BEM	12,940	-41.34%	EASTW	196	-71.96%
AEONTS	226	-41.30%	BLA	2,666	-70.81%
CHG	4,336	-40.87%	GFPT	3,806	-69.38%
BCPG	7,299	-40.66%	UNIQ	2,938	-69.04%
UNIQ	2,938	-40.50%	BTS	8,518	-68.82%
CKP	8,214	-40.31%	BEAUTY	13,870	-68.63%
TCAP	602	-40.04%	SIRI	20,744	-67.89%

หุ้นที่มีทิศทาง ราคาและ OI ที่น่าจับตามอง

OI Trend TCAP



OI Trend BCH



Recommend : Short **Resistance : 50.75**
Support : 49.75 **Stop-Loss : 51.00**

Recommend : Long **Resistance : 20.50**
Support : 20.00 **Stop-Loss : 19.80**

Source: KINGSFORD

APICHAJ RAOMANACHAI No. 002939
 NUT KAEWBORISUTSAKUL Asst. Derivatives Analyst

ข้อมูลในเอกสารฉบับนี้ รวมรวมมาจากแหล่งข้อมูลที่น่าเชื่อถือ อย่างไรก็ตาม บริษัทหลักทรัพย์ คิงส์ฟอร์ด จำกัด (มหาชน) ไม่สามารถที่จะยืนยันหรือรับรองความถูกต้องของข้อมูลเหล่านี้ได้ ไม่ว่าประการใด ๆ บทวิเคราะห์ในเอกสารนี้ จัดทำขึ้นโดย
 อংশหนึ่งของบริการที่ทางวิชาการเกี่ยวกับผลิตภัณฑ์ตราหนี้ และมิได้เป็นการชี้นำ หรือเสนอแนะให้ซื้อหรือขายหลักทรัพย์ใด ๆ การตัดสินใจซื้อหรือขายหลักทรัพย์ใด ๆ ของผู้อ่าน ไม่ว่าจะเกิดจากการอ่านบทความในเอกสารหรือไม่ได้ก็ตาม ล้วนเป็นผล
 จากการตัดสินใจตามความเสี่ยงของผู้อ่าน โดยไม่มีส่วนเกี่ยวข้องกับหรือที่แนะนำของคิงส์ฟอร์ด จำกัด (มหาชน) ไม่ควรกรณีใด

Short Sales



KINGSFORD

มูลค่าการขายชอร์ต ณ วันที่ 04 ตุลาคม 2566

หลักทรัพย์	ปริมาณหุ้นที่ขายชอร์ต (หุ้น)	มูลค่าการขายชอร์ต (บาท)	%เทียบมูลค่าซื้อขายตลาดรวม
7UP	747,800	327,507	3.16%
AAI	468,900	1,763,702	2.02%
AAV	6,345,700	16,137,262	4.00%
AAV-R	6,008,700	15,263,678	3.79%
ACE	116,600	182,142	2.43%
ACE-R	16,500	25,626	0.34%
ADVANC	561,400	126,890,800	13.75%
ADVANC-R	52,400	11,837,500	1.28%
AEONTS	7,100	1,077,650	1.42%
AEONTS-R	8,200	1,253,250	1.64%
AGE	101,200	206,448	9.51%
AGE-R	19,400	39,542	1.82%
AH	26,200	869,325	7.07%
AI	15,000	69,000	6.07%
AIE	24,800	38,840	0.89%
AIT	54,000	254,054	3.84%
AMATA	395,100	9,804,200	7.77%
AMATA-R	249,600	6,181,710	4.91%
AOT	3,038,700	207,798,625	5.05%
AOT-R	9,033,400	617,247,400	15.01%
AP	1,000	11,600	0.04%
AS	6,800	54,230	1.24%
ASIAN	64,400	478,120	1.98%
ASK	15,800	344,050	4.98%
ASK-R	7,100	154,800	2.24%
ASP	100,000	278,000	8.75%
ASW	5,600	48,290	2.03%
AU	21,400	212,285	0.97%
AU-R	48,300	480,530	2.19%
AUCT	119,900	1,187,220	13.43%
AUCT-R	7,500	74,380	0.84%
AURA	4,500	77,850	0.31%
AURA-R	5,600	97,830	0.39%
AWC	13,963,300	50,976,178	10.26%
AWC-R	11,314,000	41,333,924	8.31%
BA	851,100	12,883,710	5.08%
BA-R	109,900	1,680,390	0.66%
BAFS-R	40,000	1,096,725	5.50%
BAM	1,755,600	17,768,350	14.36%
BAM-R	507,800	5,181,110	4.15%
BANPU	26,315,700	199,286,100	21.06%
BANPU-R	3,106,600	23,577,015	2.49%
BAY	5,900	177,575	2.20%
BAY-R	23,000	698,125	8.59%
BBIK	6,900	728,850	6.18%
BBIK-R	1,400	147,700	1.25%
BBL	283,800	47,400,950	6.18%
BBL-R	125,000	20,853,850	2.72%
BCH	491,900	9,919,140	3.23%
BCH-R	663,400	13,428,150	4.36%
BCP	577,900	22,836,175	10.03%
BCP-R	352,700	13,926,425	6.12%
BCPG	170,000	1,580,490	6.44%
BCPG-R	36,000	335,410	1.36%
BDMS	4,980,700	134,727,450	8.64%

ข้อมูลในเอกสารฉบับนี้ รวบรวมมาจากแหล่งข้อมูลที่เชื่อถือได้ อย่างไรก็ตาม บริษัทหลักทรัพย์ คิงส์ฟอร์ด จำกัด (มหาชน) ไม่สามารถที่จะยืนยันหรือรับรองความถูกต้องของข้อมูลเหล่านี้ได้ ไม่ว่าประการใด ๆ บทวิเคราะห์ในเอกสารนี้ จัดทำขึ้นโดยอ้างอิงหลักเกณฑ์ทางวิชาการเกี่ยวกับหลักการวิเคราะห์ และมีได้เป็นการชี้แนะ หรือเสนอแนะให้ซื้อหรือขายหลักทรัพย์ใด ๆ การตัดสินใจซื้อหรือขายหลักทรัพย์ใด ๆ ของผู้อ่าน ไม่ว่าจะเกิดจากการอ่านบทความในเอกสารนี้หรือไม่ก็ตาม ล้วนเป็นผลจากการใช้วิจารณญาณของผู้อ่าน โดยไม่มีส่วนเกี่ยวข้องกับหรือพึ่งพิงผูกพันใด ๆ กับ บริษัทหลักทรัพย์ คิงส์ฟอร์ด จำกัด (มหาชน) ไม่ว่ากรณีใด

Short Sales



KINGSFORD

มูลค่าการขายชอร์ต ณ วันที่ 4 ตุลาคม 2566

หลักทรัพย์	ปริมาณหุ้นที่ขายชอร์ต (หุ้น)	มูลค่าการขายชอร์ต (บาท)	%เทียบมูลค่าซื้อขายตลาดรวม
BDMS-R	30,800	834,950	0.05%
BE8	5,300	185,275	0.41%
BEAUTY	208,100	110,204	1.12%
BEAUTY-R	478,700	255,248	2.59%
BEC	379,900	2,419,085	5.83%
BEC-R	140,300	891,770	2.15%
BEM	3,177,000	25,152,260	6.05%
BEM-R	3,465,900	27,530,795	6.60%
BGC	3,000	26,850	2.34%
BGRIM	564,700	15,063,600	3.23%
BGRIM-R	1,229,400	32,847,750	7.03%
BH	29,400	7,786,400	2.40%
BH-R	34,400	9,105,100	2.80%
BJC	128,600	3,842,150	3.79%
BJC-R	154,600	4,572,275	4.55%
BLA	398,800	11,217,825	4.63%
BLA-R	646,500	18,363,575	7.50%
BMSCITH	4,000	40,000	2.68%
BOL	3,300	32,670	3.43%
BPP	87,000	1,169,070	16.93%
BPP-R	49,400	667,170	9.61%
BRI	15,600	125,170	2.93%
BRR	6,700	34,170	1.15%
BTG	59,100	1,328,020	4.63%
BTG-R	57,000	1,277,570	4.47%
BTS	2,560,400	18,362,645	12.45%
BTS-R	4,928,200	35,315,530	23.96%
BYD	567,500	3,570,750	8.36%
BYD-R	77,000	491,215	1.13%
CBG	233,300	18,275,925	4.60%
CBG-R	252,100	19,639,850	4.97%
CCET	60,400	94,536	3.70%
CENTEL	1,614,000	71,357,550	8.65%
CENTEL-R	973,700	43,891,550	5.22%
CHAYO	90,000	611,095	2.90%
CHG	2,461,200	8,061,820	9.35%
CHG-R	1,322,200	4,329,666	5.02%
CK	54,400	1,104,250	3.08%
CK-R	150,500	3,063,000	8.53%
CKP	625,900	1,980,580	8.86%
CKP-R	206,000	656,836	2.92%
COM7	903,100	28,082,300	9.79%
COM7-R	402,500	12,563,825	4.36%
CPALL	2,512,000	150,255,975	9.55%
CPALL-R	1,061,500	63,842,425	4.04%
CPAXT	453,000	14,194,625	7.37%
CPAXT-R	63,200	1,975,075	1.03%
CPF	1,065,800	21,192,630	6.14%
CPF-R	1,618,300	32,322,140	9.33%
CPN	225,100	14,079,275	2.66%
CPN-R	180,200	11,284,800	2.13%
CRC	812,100	32,193,225	3.30%
CRC-R	1,748,900	69,073,100	7.11%
CV	52,200	43,898	0.29%
DCC	702,100	1,166,377	12.20%

ข้อมูลในเอกสารฉบับนี้ รวบรวมมาจากแหล่งข้อมูลที่เชื่อถือได้ อย่างไรก็ตาม บริษัทหลักทรัพย์ คิงส์ฟอร์ด จำกัด (มหาชน) ไม่สามารถที่จะยืนยันหรือรับรองความถูกต้องของข้อมูลเหล่านี้ได้ ไม่ว่าประการใด ๆ บทวิเคราะห์นี้ออกสารนี้ จัดทำขึ้นโดยอ้างอิงหลักเกณฑ์ทางวิชาการเกี่ยวกับหลักการวิเคราะห์ และมีได้เป็นการชี้แนะ หรือเสนอแนะให้ซื้อหรือขายหลักทรัพย์ใด ๆ การตัดสินใจซื้อหรือขายหลักทรัพย์ใด ๆ ของผู้อ่าน ไม่ว่าจะเกิดจากการอ่านบทความในเอกสารนี้หรือไม่ก็ตาม ล้วนเป็นผลจากการใช้วิจารณญาณของผู้อ่าน โดยไม่มีส่วนเกี่ยวข้องกับหรือพันธะผูกพันใด ๆ กับ บริษัทหลักทรัพย์ คิงส์ฟอร์ด จำกัด (มหาชน) ไม่ว่ากรณีใด

Short Sales



KINGSFORD

มูลค่าการขายชอร์ต ณ วันที่ 04 ตุลาคม 2566

หลักทรัพย์	ปริมาณหุ้นที่ขายชอร์ต (หุ้น)	มูลค่าการขายชอร์ต (บาท)	%เทียบมูลค่าซื้อขายตลาดรวม
DCC-R	344,400	572,078	5.99%
DELTA	751,500	63,582,300	3.80%
DELTA-R	1,417,400	119,981,850	7.17%
DITTO	59,300	1,518,700	2.28%
DITTO-R	9,400	239,700	0.36%
DMT	36,900	439,110	3.92%
DOHOME	328,500	3,603,490	5.12%
DOHOME-R	52,700	580,510	0.82%
DUSIT	19,100	166,170	1.01%
EA	730,400	35,798,225	5.21%
EA-R	1,183,400	58,180,650	8.45%
EASTW-R	6,900	29,628	3.95%
EGATIF	26,900	152,470	4.45%
EGCO	30,900	3,600,650	3.90%
EKH	60,300	470,515	4.30%
EKH-R	28,400	220,100	2.03%
EPG	162,100	1,096,970	4.47%
EPG-R	290,900	1,963,995	8.02%
ERW	6,041,800	32,375,265	8.54%
ERW-R	2,526,000	13,444,910	3.57%
ESSO-R	24,400	239,360	0.29%
ETC	90,200	248,640	2.56%
FORTH	133,700	3,728,700	10.82%
FORTH-R	15,900	441,225	1.29%
FSMART	2,700	23,760	0.17%
FSMART-R	500	4,450	0.03%
GFPT	274,900	2,810,640	10.18%
GFPT-R	158,900	1,619,940	5.88%
GLOBAL	388,500	6,396,390	4.50%
GLOBAL-R	133,400	2,195,560	1.54%
GPSC	499,900	21,558,700	6.12%
GPSC-R	461,800	19,947,025	5.65%
GULF	1,396,500	62,322,250	6.47%
GULF-R	2,396,100	107,078,775	11.10%
GUNKUL	2,349,600	6,916,566	6.48%
GUNKUL-R	2,916,600	8,614,196	8.05%
HANA	561,500	34,377,050	4.28%
HANA-R	764,800	47,094,225	5.83%
HENG	57,400	138,124	2.91%
HL	8,200	90,610	4.13%
HMPRO	2,251,600	27,354,010	5.79%
HMPRO-R	1,121,000	13,623,310	2.88%
HTC	14,700	231,750	3.54%
HUMAN	7,800	82,440	1.16%
ICHI	328,200	5,377,130	3.43%
ICHI-R	284,400	4,647,810	2.97%
III	81,200	906,550	2.30%
ILM	5,700	128,970	1.22%
INTUCH	103,700	7,484,550	5.17%
INTUCH-R	106,100	7,670,400	5.29%
IRPC	3,240,000	6,458,001	17.92%
IRPC-R	2,222,700	4,444,800	12.29%
ITC-R	22,500	443,310	0.56%
ITD	137,100	181,189	3.56%

ข้อมูลในเอกสารฉบับนี้ รวบรวมมาจากแหล่งข้อมูลที่เชื่อถือได้ อย่างไรก็ตาม บริษัทหลักทรัพย์ คิงส์ฟอร์ด จำกัด (มหาชน) ไม่สามารถที่จะยืนยันหรือรับรองความถูกต้องของข้อมูลเหล่านี้ได้ ไม่ว่าประการใด ๆ บทวิเคราะห์ในเอกสารนี้ จัดทำขึ้นโดยอ้างอิงหลักเกณฑ์ทางวิชาการเกี่ยวกับหลักการวิเคราะห์ และมีได้เป็นการชี้แนะ หรือเสนอแนะให้ซื้อหรือขายหลักทรัพย์ใด ๆ การตัดสินใจซื้อหรือขายหลักทรัพย์ใด ๆ ของผู้อ่าน ไม่ว่าจะเกิดจากการอ่านบทความในเอกสารนี้หรือไม่ก็ตาม ล้วนเป็นผลจากการใช้วิจารณญาณของผู้อ่าน โดยไม่มีส่วนเกี่ยวข้องกับหรือพันธะผูกพันใด ๆ กับ บริษัทหลักทรัพย์ คิงส์ฟอร์ด จำกัด (มหาชน) ไม่ว่ากรณีใด

Short Sales



KINGSFORD

มูลค่าการขายชอร์ต ณ วันที่ 04 ตุลาคม 2566

หลักทรัพย์	ปริมาณหุ้นที่ขายชอร์ต (หุ้น)	มูลค่าการขายชอร์ต (บาท)	%เทียบมูลค่าซื้อขายตลาดรวม
ITD-R	130,100	172,555	3.38%
IVL	862,400	21,809,900	6.89%
IVL-R	436,500	11,001,100	3.49%
JAS-R	199,900	411,584	3.38%
JMART	190,800	4,151,050	1.24%
JMART-R	323,500	7,061,230	2.10%
JMT	276,800	12,922,350	3.12%
JMT-R	350,900	16,384,775	3.96%
JTS	29,100	824,325	14.13%
JTS-R	3,700	105,225	1.80%
KAMART	33,300	386,280	0.93%
KBANK	419,500	53,072,500	4.96%
KBANK-R	470,700	59,545,150	5.57%
KBSPIF	1,400	12,320	2.03%
KCE	675,000	37,303,575	5.71%
KCE-R	1,040,400	57,347,725	8.80%
KEX	64,300	406,400	2.44%
KEX-R	5,200	33,075	0.20%
KGI	31,700	140,514	3.07%
KKP	655,600	35,481,850	13.77%
KKP-R	195,600	10,617,125	4.11%
KLINIQ	1,300	49,400	0.22%
KSL	359,500	978,116	12.24%
KSL-R	218,200	591,936	7.43%
KTB	2,888,000	54,861,270	7.05%
KTB-R	269,000	5,136,700	0.66%
KTC	680,000	29,527,800	9.03%
KTC-R	1,819,000	79,358,325	24.16%
LANNA	29,700	447,740	5.80%
LANNA-R	1,200	18,000	0.23%
LH	7,686,100	59,246,865	9.47%
LH-R	6,127,000	47,174,755	7.55%
LPN	7,900	31,942	0.48%
M	53,600	2,373,000	5.68%
M-R	38,900	1,726,125	4.12%
MAJOR	172,500	2,346,430	5.42%
MAJOR-R	180,200	2,468,050	5.66%
MASTER	4,900	301,350	0.90%
MASTER-R	3,100	186,825	0.57%
MBK	173,000	3,033,660	7.77%
MBK-R	112,100	2,000,440	5.04%
MC	33,800	440,100	2.05%
MC-R	5,600	73,920	0.34%
MEB-R	500	15,500	0.06%
MEGA	128,200	5,728,775	3.78%
MEGA-R	181,500	8,149,075	5.35%
MGC-R	15,600	109,200	1.77%
MINT	1,126,600	34,464,825	7.62%
MINT-R	1,309,400	40,037,750	8.85%
MOSHI-R	34,200	1,846,725	4.28%
MTC	560,200	19,620,150	4.15%
MTC-R	1,108,100	38,824,300	8.20%
NER	167,500	745,564	3.96%
NEX	179,200	1,975,790	2.18%

ข้อมูลในเอกสารฉบับนี้ รวบรวมมาจากแหล่งข้อมูลที่เชื่อถือได้ อย่างไรก็ตาม บริษัทหลักทรัพย์ คิงส์ฟอร์ด จำกัด (มหาชน) ไม่สามารถที่จะยืนยันหรือรับรองความถูกต้องของข้อมูลเหล่านี้ได้ ไม่ว่าประการใด ๆ บทวิเคราะห์ในเอกสารนี้ จัดทำขึ้นโดยอ้างอิงหลักเกณฑ์ทางวิชาการเกี่ยวกับหลักการวิเคราะห์ และมีได้เป็นการชี้แนะ หรือเสนอแนะให้ซื้อหรือขายหลักทรัพย์ใด ๆ การตัดสินใจซื้อหรือขายหลักทรัพย์ใด ๆ ของผู้อ่าน ไม่ว่าจะเกิดจากการอ่านบทความในเอกสารนี้หรือไม่ก็ตาม ล้วนเป็นผลจากการใช้วิจารณญาณของผู้อ่าน โดยไม่มีส่วนเกี่ยวข้องกับหรือพันธะผูกพันใด ๆ กับ บริษัทหลักทรัพย์ คิงส์ฟอร์ด จำกัด (มหาชน) ไม่ว่ากรณีใด

Short Sales



KINGSFORD

มูลค่าการขายชอร์ต ณ วันที่ 04 ตุลาคม 2566

หลักทรัพย์	ปริมาณหุ้นที่ขายชอร์ต (หุ้น)	มูลค่าการขายชอร์ต (บาท)	%เทียบมูลค่าซื้อขายตลาดรวม
NOBLE	29,800	120,092	9.40%
NRF	128,200	670,755	6.14%
ONEE	662,000	2,647,492	9.30%
OR	5,253,800	93,985,740	14.30%
OR-R	2,174,700	38,973,900	5.92%
ORI	127,900	1,272,605	4.37%
ORI-R	169,800	1,686,990	5.80%
OSP	700,300	17,221,200	6.34%
OSP-R	802,800	19,779,510	7.27%
OTO	107,500	110,776	1.69%
PLANB	577,400	4,869,520	5.14%
PLANB-R	877,800	7,422,805	7.81%
PLAT	1,100	3,300	0.15%
PR9	32,200	551,260	1.36%
PR9-R	21,400	374,380	0.91%
PRIME	80,000	103,182	0.41%
PRM	320,000	2,048,680	6.64%
PRM-R	83,900	544,720	1.74%
PSH	5,400	69,120	1.51%
PSH-R	3,900	49,920	1.09%
PSL	398,600	3,554,745	6.18%
PSL-R	47,200	426,210	0.73%
PTG	716,600	6,315,645	12.64%
PTG-R	407,400	3,607,730	7.19%
PTL	3,400	41,820	0.90%
PTT	10,554,400	334,403,975	20.24%
PTT-R	434,900	13,878,650	0.83%
PTTEP	491,800	80,849,700	5.39%
PTTEP-R	721,700	118,633,950	7.91%
PTTGC	1,899,100	61,673,850	11.30%
PTTGC-R	932,300	30,345,450	5.55%
QH	1,364,300	3,028,746	9.98%
QH-R	1,939,900	4,306,578	14.19%
RABBIT	687,000	421,078	1.65%
RATCH	338,100	10,262,525	5.71%
RATCH-R	770,700	23,402,300	13.02%
RBF	272,600	2,997,540	2.19%
RBF-R	141,300	1,537,450	1.14%
RCL	199,900	4,189,740	12.81%
RCL-R	50,900	1,069,770	3.26%
RJH-R	3,600	101,000	5.79%
ROJNA	153,400	1,049,145	5.16%
RS	79,700	1,109,630	3.04%
S	377,400	374,464	4.96%
S-R	56,800	56,232	0.75%
SABINA	25,300	648,675	4.24%
SABUY	1,455,300	9,355,085	4.78%
SABUY-R	299,800	1,921,145	0.98%
SAK	27,300	121,974	4.83%
SAMART	12,600	60,938	0.49%
SAPPE	500	41,375	0.03%
SAPPE-R	36,900	3,009,000	2.42%
SAT	66,900	1,158,510	4.37%
SAWAD	1,009,900	42,154,975	8.72%
SAWAD-R	600,100	25,234,500	5.18%
SC	51,600	202,042	1.00%

ข้อมูลในเอกสารฉบับนี้ รวบรวมมาจากแหล่งข้อมูลที่น่าเชื่อถือ อย่างไรก็ตาม บริษัทหลักทรัพย์ คิงส์ฟอร์ด จำกัด (มหาชน) ไม่สามารถที่จะยืนยันหรือรับรองความถูกต้องของข้อมูลเหล่านี้ได้ ไม่ว่าประการใด ๆ บทวิเคราะห์ในเอกสารนี้ จัดทำขึ้นโดยอ้างอิงหลักเกณฑ์ทางวิชาการเกี่ยวกับหลักการวิเคราะห์ และมีได้เป็นการชี้แนะ หรือเสนอแนะให้ซื้อหรือขายหลักทรัพย์ใด ๆ การตัดสินใจซื้อหรือขายหลักทรัพย์ใด ๆ ของผู้อ่าน ไม่ว่าจะเกิดจากการอ่านบทความในเอกสารนี้หรือไม่ก็ตาม ล้วนเป็นผลจากการใช้วิจารณญาณของผู้อ่าน โดยไม่มีส่วนเกี่ยวข้องกับหรือพันธะผูกพันใด ๆ กับ บริษัทหลักทรัพย์ คิงส์ฟอร์ด จำกัด (มหาชน) ไม่ว่ากรณีใด

Short Sales



KINGSFORD

มูลค่าการขายชอร์ต ณ วันที่ 04 ตุลาคม 2566

หลักทรัพย์	ปริมาณหุ้นที่ขายชอร์ต (หุ้น)	มูลค่าการขายชอร์ต (บาท)	%เทียบมูลค่าซื้อขายตลาดรวม
SC-R	455,700	1,790,576	8.86%
SCB	162,900	16,622,150	1.35%
SCB-R	1,427,100	146,059,400	11.85%
SCC	56,300	16,750,200	3.54%
SCC-R	156,700	46,549,100	9.86%
SCCC	8,100	1,063,750	8.77%
SCCC-R	2,800	368,150	3.03%
SCGP	644,400	23,368,250	5.35%
SCGP-R	1,426,800	51,598,125	11.85%
SCN	15,100	22,348	5.09%
SGP-R	26,200	210,690	6.19%
SHR	613,900	1,596,460	9.39%
SINGER	1,221,900	14,332,220	8.76%
SIRI	18,050,500	30,237,953	9.10%
SIRI-R	8,920,100	14,946,321	4.50%
SIS	13,000	289,990	3.31%
SIS-R	3,000	64,800	0.76%
SISB	181,800	5,645,825	5.08%
SISB-R	170,300	5,299,375	4.76%
SJWD	528,100	7,364,990	5.76%
SJWD-R	5,700	82,590	0.06%
SKR	2,900	32,190	1.88%
SKY	152,500	5,452,025	3.07%
SKY-R	104,600	3,728,625	2.10%
SNNP	57,600	1,170,280	1.07%
SNNP-R	2,500	50,520	0.05%
SPA	38,200	477,390	0.30%
SPA-R	68,100	851,250	0.54%
SPALI	162,800	3,269,000	6.34%
SPALI-R	124,800	2,507,340	4.86%
SPCG	7,600	93,480	3.90%
SPCG-R	4,200	51,660	2.15%
SPRC	943,500	8,087,915	6.66%
SPRC-R	2,376,800	20,405,225	16.77%
SSP	1,300	8,645	0.91%
SSP-R	5,700	38,135	4.00%
STA	109,600	1,588,870	2.21%
STA-R	569,300	8,287,090	11.48%
STANLY	1,300	231,200	3.71%
STANLY-R	200	35,300	0.57%
STEC	30,800	282,475	1.18%
STEC-R	233,000	2,153,130	8.93%
STGT	201,000	1,286,690	5.35%
STPI	13,800	45,264	1.95%
SUPER-R	500,000	225,000	4.44%
SUSCO	82,300	328,030	0.33%
SUSCO-R	441,000	1,768,276	1.78%
SYNEX	19,300	219,630	2.94%
TASCO	223,400	3,514,930	8.73%
TASCO-R	28,500	450,300	1.11%
TCAP	281,300	14,015,525	14.96%
TCAP-R	106,900	5,332,450	5.68%
TEAMG	50,400	275,720	2.50%
TFG	17,500	62,650	0.62%
TFG-R	368,400	1,325,060	13.05%
TGE	35,000	62,919	0.17%

ข้อมูลในเอกสารฉบับนี้ รวบรวมมาจากแหล่งข้อมูลที่เชื่อถือได้ อย่างไรก็ตาม บริษัทหลักทรัพย์ คิงส์ฟอร์ด จำกัด (มหาชน) ไม่สามารถที่จะยืนยันหรือรับรองความถูกต้องของข้อมูลเหล่านี้ได้ ไม่ว่าประการใด ๆ บทวิเคราะห์ในเอกสารนี้ จัดทำขึ้นโดยอ้างอิงหลักเกณฑ์ทางวิชาการเกี่ยวกับหลักการวิเคราะห์ และมิได้เป็นการชี้นำ หรือเสนอแนะให้ซื้อหรือขายหลักทรัพย์ใด ๆ การตัดสินใจซื้อหรือขายหลักทรัพย์ใด ๆ ของผู้อ่าน ไม่ว่าจะเกิดจากการอ่านบทความในเอกสารนี้หรือไม่ก็ตาม ล้วนเป็นผลจากการใช้วิจารณญาณของผู้อ่าน โดยไม่มีส่วนเกี่ยวข้องกับหรือพันธะผูกพันใด ๆ กับ บริษัทหลักทรัพย์ คิงส์ฟอร์ด จำกัด (มหาชน) ไม่ว่ากรณีใด

Short Sales



KINGSFORD

มูลค่าการขายขอร์ด ณ วันที่ 04 ตุลาคม 2566

หลักทรัพย์	ปริมาณหุ้นที่ขายขอร์ด (หุ้น)	มูลค่าการขายขอร์ด (บาท)	%เทียบมูลค่าซื้อขายตลาดรวม
THANI	266,200	786,822	4.10%
THANI-R	421,900	1,254,996	6.51%
THCOM	1,003,600	13,351,190	4.16%
THCOM-R	26,000	343,200	0.11%
THG	3,700	241,425	1.77%
THG-R	11,000	718,800	5.25%
TIDLOR	1,541,500	30,858,110	4.51%
TIDLOR-R	1,185,500	23,867,310	3.47%
TIPH	52,400	1,826,900	2.63%
TISCO	161,100	15,846,275	3.45%
TISCO-R	892,500	87,830,275	19.11%
TKC	18,400	432,850	4.62%
TKN	555,000	6,584,880	4.52%
TKS	8,100	61,015	1.70%
TLI	1,061,300	13,123,030	6.67%
TLI-R	314,400	3,892,850	1.98%
TOA	84,300	1,866,610	5.83%
TOA-R	82,300	1,830,190	5.69%
TOP	792,800	37,983,900	9.86%
TOP-R	887,500	42,492,050	11.04%
TPIPL	1,213,200	1,728,287	9.83%
TPIPL-R	1,028,400	1,466,163	8.34%
TPIPP	68,500	224,234	2.24%
TPIPP-R	128,100	420,168	4.19%
TQM	45,800	1,540,675	2.06%
TQM-R	10,800	366,450	0.49%
TRUE	6,534,100	44,652,905	7.49%
TRUE-R	2,693,500	18,564,120	3.09%
TTA	26,100	150,075	0.94%
TTA-R	106,900	622,795	3.85%
TTB	30,204,000	50,473,693	9.19%
TTB-R	9,649,100	16,123,870	2.94%
TTW	89,300	796,360	4.47%
TTW-R	114,400	1,019,020	5.73%
TU	1,136,800	16,095,760	7.22%
TU-R	1,021,100	14,504,580	6.49%
TVO	54,500	1,131,260	4.80%
TVO-R	20,800	431,710	1.83%
UNIQ	27,300	77,816	5.69%
UVAN	6,700	54,075	1.07%
VGI	697,900	1,507,082	2.33%
VGI-R	287,800	620,316	0.96%
VIBHA	144,200	319,334	14.39%
VIBHA-R	114,500	253,744	11.43%
WHA	6,126,200	31,739,100	14.56%
WHA-R	2,431,700	12,637,195	5.78%
WHAUP	34,400	129,988	3.46%
WHAUP-R	38,900	147,226	3.91%
WICE	30,400	215,225	5.42%
XO-R	6,000	174,850	0.20%
XPG	2,467,300	2,992,400	1.98%
XPG-R	263,600	321,071	0.21%

หมายเหตุ - ไม่รวมรายการขายขอร์ดของสมาชิกที่เป็นผู้ร่วมค้ำหน่วยลงทุนหรือผู้ดูแลสภาพคล่องของหน่วยลงทุนของกองทุนรวมอีทีเอฟเพื่อปัญหาบริษัทประเภทเพื่อทำกำไรจากส่วนต่างของราคาหรือเพื่อดูแลสภาพคล่อง แล้วแต่กรณี

ข้อมูลในเอกสารฉบับนี้ รวบรวมมาจากแหล่งข้อมูลที่เชื่อถือได้ อย่างไรก็ตาม บริษัทหลักทรัพย์ คิงส์ฟอร์ด จำกัด (มหาชน) ไม่สามารถที่จะยืนยันหรือรับรองความถูกต้องของข้อมูลเหล่านี้ได้ ไม่ว่าประการใด ๆ บทวิเคราะห์ในเอกสารนี้ จัดทำขึ้นโดยอ้างอิงหลักเกณฑ์ทางวิชาการเกี่ยวกับหลักการวิเคราะห์ และมีได้เป็นการชี้แนะ หรือเสนอแนะให้ซื้อหรือขายหลักทรัพย์ใด ๆ การตัดสินใจซื้อหรือขายหลักทรัพย์ใด ๆ ของผู้อ่าน ไม่ว่าจะเกิดจากการอ่านบทความในเอกสารนี้หรือไม่ก็ตาม ล้วนเป็นผลจากการใช้วิจารณญาณของผู้อ่าน โดยไม่มีส่วนเกี่ยวข้องหรือพันธะผูกพันใด ๆ กับ บริษัทหลักทรัพย์ คิงส์ฟอร์ด จำกัด (มหาชน) ไม่ว่ากรณีใด

Stock Calendar



KINGSFORD

รายงานการเปลี่ยนแปลงการถือหลักทรัพย์ของผู้บริหาร (แบบ 59-2) ประจำวันที่ 04 ตุลาคม 2566

ชื่อผู้บริหาร	ประเภทหลักทรัพย์	วันที่ได้มา / จำนวน	จำนวน	ราคา	วิธีการ ได้มา/หน่าย	
JR	นาย จรัญ วิวัฒน์เจษฎาภูมิ	หุ้นสามัญ	03/10/2566	36,400	5.50	ซื้อ
GFC	นาย รุ่งเลิศ อิงคนันท์	หุ้นสามัญ	03/10/2566	5,000	9.30	ซื้อ
CH	นาย ศักดา ศรีแสงนาม	หุ้นสามัญ	03/10/2566	20,000	2.53	ซื้อ
SICT	นาย มานพ ธรรมสิริอนันต์	หุ้นสามัญ	03/10/2566	254,000	7.00	ซื้อ
ECL	นาย จาตุรงค์ โพธิ์รักษา	ใบสำคัญแสดงสิทธิที่จะซื้อหุ้น	25/09/2566	20,000,000	0.15	ขาย
ECL	นาย จาตุรงค์ โพธิ์รักษา	ใบสำคัญแสดงสิทธิที่จะซื้อหุ้น	25/09/2566	427,300	0.15	ขาย
TRT	นาย ชองอี ไต้	หุ้นสามัญ	12/09/2566	1,000,000	2.21	ขาย
TRT	นาย ชองอี ไต้	หุ้นสามัญ	19/09/2566	100,000	2.30	ขาย
TRT	นาย ชองอี ไต้	หุ้นสามัญ	20/09/2566	400,000	2.30	ขาย
BOFFICE	นาง ประไพร์ บุรี	หน่วยทรัสต์	04/10/2566	20,000	5.10	ซื้อ
WHART	นาย ชัยวัฒน์ มั่นคงดี	หน่วยทรัสต์	03/10/2566	1,500	9.70	ซื้อ
WHART	นาย ธนภัทร อนันตประยูร	หน่วยทรัสต์	02/10/2566	20,000	9.80	ซื้อ
TMILL	นาย ปรีชา อรรถวิภังค์	หุ้นสามัญ	02/10/2566	100,000	3.92	ซื้อ
TMILL	นาย ปรีชา อรรถวิภังค์	หุ้นสามัญ	03/10/2566	88,400	3.92	ซื้อ
TSTE	นาย ประภาส ขุติมาวพันธ์	หุ้นสามัญ	03/10/2566	10,000	9.70	ซื้อ
KSL	นาย จำรูญ ชินธรรมมิตร	หุ้นสามัญ	03/10/2566	600,000	2.77	ซื้อ
BCP	นาย ชัยวัฒน์ โคควาวิสารัช	หุ้นสามัญ	03/10/2566	25,000	40.25	ซื้อ
BE8	นาย ชอน เพลเยอร์ วูลฟ์แมน	หุ้นสามัญ	29/09/2566	7,000	40.00	ขาย
PG	นาง กิตยาภรณ์ ชัยถาวรเสถียร	หุ้นสามัญ	03/10/2566	5,100	8.45	ซื้อ
PG	นาย บุญเกียรติ โชควัฒนา	หุ้นสามัญ	04/10/2566	120,000	8.57	ซื้อ
PRIN	นาย ปริญญา โกวิทจินดาชัย	หุ้นสามัญ	03/10/2566	20,100	2.96	ซื้อ
PEACE	นาย พิสิฐ ปัญจคุณาภรณ์	หุ้นสามัญ	03/10/2566	30,000	3.94	ซื้อ
PEACE	นาย พิสิฐ ปัญจคุณาภรณ์	หุ้นสามัญ	03/10/2566	40,000	3.92	ซื้อ
PEACE	นาย พิสิฐ ปัญจคุณาภรณ์	หุ้นสามัญ	03/10/2566	50,000	3.90	ซื้อ
PEACE	นาย พิสิฐ ปัญจคุณาภรณ์	หุ้นสามัญ	03/10/2566	80,000	3.88	ซื้อ
MALEE	นางสาว รุ่งฉัตร บุญรัตน์	หุ้นสามัญ	03/10/2566	3,700,000	6.90	ซื้อ
MODERN	นาย โยธิน เนื่องจางค์	หุ้นสามัญ	02/10/2566	6,600	2.80	ซื้อ
MODERN	นาย โยธิน เนื่องจางค์	หุ้นสามัญ	03/10/2566	32,800	2.80	ซื้อ
UTP	นาย มงคล มังกรกนก	หุ้นสามัญ	03/10/2566	60,000	11.78	ซื้อ
RWI	นาย ศิริพงศ์ ว่องวุฒิพรชัย	ใบสำคัญแสดงสิทธิที่จะซื้อหุ้น	04/10/2566	225	0.02	ขาย
RAM	นางสาว ฤกษ์จี กาญจนพิทักษ์	หุ้นสามัญ	03/10/2566	2,000	39.00	ซื้อ
RAM	นางสาว ฤกษ์จี กาญจนพิทักษ์	หุ้นสามัญ	03/10/2566	14,000	39.75	ซื้อ
RAM	นางสาว ฤกษ์จี กาญจนพิทักษ์	หุ้นสามัญ	03/10/2566	1,000	39.50	ซื้อ
WARRIX	นาย สง่า ตั้งจันสิริ	หุ้นสามัญ	03/10/2566	50,000	8.80	ซื้อ
WICE	นาย ชูเดช คงสุนทร	หุ้นสามัญ	03/10/2566	50,000	7.30	ซื้อ
WICE	นาย ชูเดช คงสุนทร	หุ้นสามัญ	03/10/2566	50,000	7.35	ซื้อ
SPI	นาย บุญเกียรติ โชควัฒนา	หุ้นสามัญ	04/10/2566	14,840	64.93	ซื้อ
SIRI	นาย อุทัย อุทัยแสงสุข	หุ้นสามัญ	03/10/2566	200,000	1.68	ซื้อ
EP	นาย ยุทธ ชินสุภัคกุล	หุ้นสามัญ	03/10/2566	3,000	2.90	ซื้อ
NRF	นาย แดน ปรุฒวาณิชย์	หุ้นสามัญ	02/10/2566	13,061,225	-	รับโอน
APP	นาย ธาณินทร์ พรศิริวิเวช	หุ้นสามัญ	03/10/2566	8,000	2.56	ซื้อ
I2	นาง อัญชลี แก้วบรรพต	หุ้นสามัญ	03/10/2566	50,000	2.06	ซื้อ
I2	นาย อธิพร ลิมเจริญ	หุ้นสามัญ	03/10/2566	100,000	2.06	ซื้อ

Stock Calendar



KINGSFORD

แบบรายงานการได้มาหรือจำหน่ายหลักทรัพย์ของกิจการ (แบบ 246-2) ประจำวันที่ 04 ตุลาคม 2566

ชื่อผู้บริหาร	ประเภทหลักทรัพย์	วันที่ได้มา / จำหน่าย	จำนวน	ราคา	วิธีการ ได้มา/หน่าย	
NRF	DP PARTNERS LIMITED	จำหน่าย	หุ้น	5.0451	0.9213	4.1237
NRF	นาย แดน ปฐมวาณิชย์	ได้มา	หุ้น	19.5216	0.9213	20.4429

Stock Calendar



KINGSFORD

October 2023				
Monday	Tuesday	Wednesday	Thursday	Friday

2	3	4	5	6
XD LHHOTEL (0.30)	NEWLISTED JPARK 400,000,000 Units META - XR (10 : 3 @ 0.24)	XD PTT (0.80) RS (0.60) TFMAMA (2.25) XE WAVE-W2 (1 : 4.49 @ .156) Shares ALPHAX 870,000,000 Shares	Shares RABBIT 25,446,400 Shares SIRI 4,450,000 Shares TVDH 40,770,447 Shares	XE META-W5 (1 : 1 @ 1.00) Shares ALPHAX 300,000,000 Shares

9	10	11	12	13
XD TTB (0.05) CHAYO (50 : 1) CHAYO (0.00111112)	CCET - XR (1 : 0.7863 @ -)			วันหยุด

XD - Excluding Dividend	XD(ST) - Excluding Stock Dividend	XM - Exclude meetings	XN - Ex-Capital Return	XI - Excluding Interest
XP - Excluding Principal	XR - Excluding Right	XW - Excluding Warrant	XS - Excluding Short-term Warrant	XA - Excluding All
XE - Excluding Exercise	*ND - No Dividend Payment	PD - Payment Date	XT - Excluding TSR ; @ - price per share / price per unit /	
XD - Excluding Dividend	XD(ST) - Excluding Stock Dividend	XM - Exclude meetings	XN - Ex-Capital Return	XI - Excluding Interest
XP - Excluding Principal	XR - Excluding Right	XW - Excluding Warrant	XS - Excluding Short-term Warrant	XA - Excluding All
XE - Excluding Exercise	*ND - No Dividend Payment	PD - Payment Date	XT - Excluding TSR ; @ - price per share / price per unit /	

Most Active Values (Btmn)



NVDR Update

วันหยุดสัปดาห์ที่ 05 ตุลาคม 2566

Most Active Values (Btmn)

Top 20 Net Buying Value (B m)					Top 20 Net Selling Value (B m)					Month to Date		Year to Date								
ค.ค.-ก.ย.-66					ค.ค.-ก.ย.-66					ตุลาคม 2566		03 ม.ค.-4 ต.ค. 66								
	4	3	2	29	28		4	3	2	29	28	Net Buy	Net Sell	Net Buy	Net Sell					
1	KBANK	104.1	-91.3	-224.2	272.7	-475.0	AOT	-399.5	-184.0	-91.4	551.1	-659.9	ADVANC	808.37	AOT	(775.39)	CPALL	10,022.6	KBANK	-14,805.1
2	PTTGC	93.3	-53.4	-140.0	76.3	-53.1	SCB	-295.2	-163.3	-155.5	272.2	229.1	GULF	638.61	SCB	(634.66)	BBL	5,817.0	AOT	-11,837.6
3	BANPU	88.8	-11.5	38.5	32.4	272.5	LH	-132.1	-108.2	-30.4	-49.8	-92.7	CRC	320.85	PTTEP	(460.64)	TTB	5,378.7	LH	-5,399.6
4	IVL	60.1	214.2	40.7	108.6	-61.1	KTC	-121.5	-390.7	-6.1	46.2	-15.6	CPN	138.86	KTB	(424.00)	PTTEP	4,824.7	BANPU	-5,023.4
5	ADVANC	57.4	199.3	536.8	209.5	-103.6	PTTEP	-103.2	-172.4	33.3	427.6	537.8	BGRIM	101.64	KBANK	(392.42)	BDMS	4,296.7	CRC	-4,334.6
6	PTT	45.8	-48.5	-211.9	81.4	-377.6	CPALL	-99.8	-33.6	-45.9	416.8	-118.6	IVL	89.31	LH	(325.82)	SCB	3,925.2	KKP	-4,102.6
7	CENTEL	39.9	-54.0	7.1	7.5	-2.9	HANA	-78.4	-115.8	81.7	-237.0	28.4	EA	79.49	CPALL	(318.05)	CPAXT	3,789.3	PTTGC	-3,759.1
8	CPN	33.5	-58.2	159.3	185.1	10.5	CPF	-73.1	-53.2	-25.0	31.9	2.5	WHA	77.91	SCGP	(283.25)	HANA	3,140.7	CPF	-2,723.3
9	RATCH	23.4	-4.7	-4.5	53.7	-12.7	BBL	-67.0	-398.4	-10.0	216.0	53.0	TLI	77.21	KTC	(235.73)	TIDLOR	2,900.2	PTT	-2,372.5
10	HMPRO	23.4	-19.1	-33.1	163.1	-90.3	DELTA	-54.5	-23.3	419.3	245.8	209.9	BDMS	76.56	SCC	(228.09)	ADVANC	2,794.3	HMPRO	-2,318.5
11	BCP	20.1	2.0	74.6	13.4	27.3	TOP	-52.3	-66.6	-126.6	-43.9	12.7	BCP	75.55	CPF	(214.00)	SCC	2,480.9	IVL	-2,181.5
12	STA	18.9	-114.9	4.4	7.2	54.8	SIRI	-41.1	-230.6	-18.6	15.8	-49.0	BANPU	73.87	TOP	(202.11)	WHA	2,280.1	RATCH	-2,124.7
13	TISCO	15.8	4.6	-54.6	-37.0	87.0	SCC	-33.4	-348.6	35.9	249.9	-52.9	TU	73.18	TIDLOR	(179.78)	KTB	2,126.5	EA	-1,901.9
14	THCOM	15.7	-25.3	-5.6	-3.4	-1.6	KTB	-23.1	-30.4	-52.3	28.4	-124.1	ICHI	52.85	TISCO	(153.75)	TRUEE	1,626.3	GULF	-1,898.3
15	KCE	12.3	28.1	18.5	-130.9	175.4	AMATA	-23.0	6.6	6.6	13.9	3.9	III	51.48	SPRC	(152.96)	ICHI	1,564.0	DELTA	-1,810.6
16	BJC	12.2	2.8	7.2	-8.7	-0.0	BLA	-23.0	-64.2	10.8	-8.8	-10.2	BJC	47.52	PTTGC	(137.95)	TASCO	1,403.2	AWC	-1,768.8
17	MAJOR	11.5	-2.8	3.2	0.1	-1.6	BTS	-17.2	-30.9	-31.1	139.5	-73.1	CHG	46.43	BBL	(130.14)	AMATA	1,131.3	OR	-1,758.4
18	BEC	8.7	-30.2	-0.8	2.2	-2.6	GLOBAL	-15.8	-0.5	26.0	54.5	56.4	TKN	44.44	SIRI	(126.30)	PSG	1,095.5	TU	-1,735.4
19	PSL	7.1	1.4	-4.9	-3.4	-4.1	ERW	-12.4	-81.5	-0.6	4.0	-9.0	KLINIQ	41.77	BTS	(112.55)	COM7	826.9	BEM	-1,702.5
20	RCL	7.0	-5.9	-9.5	3.4	2.5	INTUCH	-11.6	7.0	-0.6	41.7	-54.1	MEGA	41.58	KKP	(109.11)	TLI	825.1	CPN	-1,597.2

Total Volume Shares						NVDR Shrs.						Paid up Capital	
	Buy	Sell	Total	Net	Turn.		5-Oct-23	paidup	5-Oct-23	paidup	(Last)		
1	24CS	7,100	1,600	8,700	5,500	0.73	1	24CS	8,754,862	2.04	#N/A	#N/A	430,000,000
2	7UP	1,916,500	1,863,700	3,780,200	52,800	8.00	2	2S	7,474,177	1.36	3,092,210	0.69	549,995,954
3	A5	30,205	175,300	205,505	-145,095	9.60	3	3K-BAT	45,761	0.06	#N/A	#N/A	78,400,000
4	A5-W2	250	100	350	150	0.01	4	7UP	85,214,937	1.66	29,743,119	0.98	5,143,071,814
5	AAI	3,477,300	1,615,701	5,093,001	1,861,599	10.99	5	A	8,700	0.00	62,400	0.01	980,000,000
6	AAV	11,349,586	8,771,100	20,120,686	2,578,486	6.34	6	A5	9,393,469	0.78	800,664	0.07	1,209,384,615
7	ABM	2,600	8,000	10,600	-5,400	1.53	7	A5-W2	1,909,216	1.58	#N/A	#N/A	120,934,299
8	ABM-W1	900	10,500	11,400	-9,600	10.86	8	A5-W3	1,903,918	1.57	#N/A	#N/A	120,934,299
9	ACC	20,000	97,400	117,400	-77,400	1.32	9	AAI	24,927,321	1.17	#N/A	#N/A	2,125,000,000
10	ACE	228,101	123,800	351,901	104,301	3.66	10	AAV	643,895,244	5.29	353,926,265	7.30	12,164,285,713
11	ACG	4,000	4,000	8,000	0	12.38	11	ABM	4,550,178	1.14	3,268,124	1.09	400,011,700
12	ADD	13,300	-	13,300	13,300	27.01	12	ABM-W1	1,385,899	2.77	#N/A	#N/A	49,988,217
13	ADVANC	1,425,937	1,172,095	2,598,032	253,842	31.81	13	ACAP	2,323,745	0.57	1,223,467	0.39	406,411,160
14	AEONTS	50,009	45,100	95,109	4,909	9.52	14	ACC	19,424,539	1.45	4,306,304	0.32	1,343,055,623
15	AGE	243,400	285,900	529,300	-42,500	24.85	15	ACE	176,778,680	1.74	38,450,400	0.38	10,175,999,960
16	AH	22,700	220,620	243,320	-197,920	32.83	16	ACG	1,317,105	0.22	211,225	0.04	600,000,000
17	AHC	-	4	4	-4	0.01	17	ADB	65,803,230	9.06	31,173,421	5.20	725,999,923
18	AI	1,200	-	1,200	1,200	0.24	18	ADD	1,682,899	1.05	#N/A	#N/A	160,000,000
19	AIE	16,500	44,600	61,100	-28,100	1.10	19	ADVANC	223,830,189	7.53	241,595,912	8.13	2,974,209,736
20	AIT	100,100	304,900	405,000	-204,800	14.39	20	AEONTS	17,383,338	6.95	11,410,746	4.56	250,000,000

Source : SET.OR.TH

ข้อมูลในเอกสารฉบับนี้ รวบรวมมาจากแหล่งข้อมูลที่น่าเชื่อถือ อย่างไรก็ตาม บริษัทหลักทรัพย์ คิงส์ฟอร์ด จำกัด (มหาชน) ไม่สามารถที่จะยืนยันหรือรับรองความถูกต้องของข้อมูลเหล่านี้ได้ ไม่ว่าประการใด ๆ บทวิเคราะห์ในเอกสารนี้ จัดทำขึ้นโดยอ้างอิงถึงข้อมูลทางวิชาการที่เกี่ยวกับหลักทรัพย์วิเคราะห์ และมิได้เป็นการชี้แนะหรือเสนอแนะให้ซื้อหรือขายหลักทรัพย์ใด ๆ การตัดสินใจซื้อหรือขายหลักทรัพย์ใด ๆ ของผู้ลงทุน ไม่ว่าจะเกิดจากการอ่านบทความในเอกสารนี้หรือไม่ก็ตาม ล้วนเป็นผลจากการใช้วิจารณญาณของผู้ลงทุน โดยไม่มีส่วนเกี่ยวข้องกับบริษัทใด ๆ กับ บริษัทหลักทรัพย์ คิงส์ฟอร์ด จำกัด (มหาชน) ไม่มีการฉ้อโกง



คำแนะนำการลงทุน และความหมายของคำแนะนำการลงทุน

Stock Rating หมายถึงการให้คำแนะนำการลงทุนของบริษัท แบ่งเป็น 3 ระดับ

Buy หมายถึง ราคาพื้นฐานสูงกว่าราคาตลาด 15% หรือมากกว่า

Hold หมายถึงราคาพื้นฐานสูงกว่าราคาตลาดไม่เกิน 15% หรือต่ำกว่าราคาตลาดไม่เกิน 15 %

Sell หมายถึง ราคาพื้นฐานต่ำกว่าราคาตลาด 15% หรือมากกว่า

เอกสารฉบับนี้จัดทำขึ้นโดยบริษัทหลักทรัพย์คิงส์ฟอร์ด จำกัด (มหาชน) ข้อมูลที่ปรากฏในเอกสารฉบับนี้จัดทำโดยอาศัยข้อมูลที่จัดหาจากแหล่งที่เชื่อถือหรือควรเชื่อว่ามี ความน่าเชื่อถือ และ/หรือถูกต้อง อย่างไรก็ตามบริษัทไม่ยืนยัน และไม่รับรองถึงความครบถ้วนสมบูรณ์หรือถูกต้องของข้อมูลดังกล่าว และไม่ได้ประกันราคาหรือผลตอบแทน ของหลักทรัพย์ที่ปรากฏข้างต้น แม้ว่าข้อมูลดังกล่าวจะปรากฏข้อความที่อาจเป็นหรืออาจตีความว่าเป็นเช่นนั้นได้ บริษัทจึงไม่รับผิดชอบต่อการนำเอาข้อมูล ข้อความ ความเห็น และหรือบทสรุปที่ปรากฏในเอกสารฉบับนี้ไปใช้ไม่ว่ากรณีใดๆ ข้อมูลและความเห็นที่ปรากฏอยู่ในเอกสารฉบับนี้ได้ประสงค์จะชี้ชวน เสนอแนะ หรือจูงใจให้ลงทุน ใน หรือ ซื้อหรือขายหลักทรัพย์ที่ปรากฏในเอกสารฉบับนี้และข้อมูลมีการแก้ไขเพิ่มเติมเปลี่ยนแปลงโดยมีต้องแจ้งให้ทราบล่วงหน้า ผู้ลงทุนควรใช้ดุลยพินิจอย่างรอบคอบใน การลงทุนในหรือซื้อหรือขายหลักทรัพย์ บริษัทสงวนลิขสิทธิ์ในข้อมูลที่ปรากฏในเอกสารนี้ ห้ามมิให้ผู้ใดใช้ประโยชน์ ทำซ้ำ ดัดแปลง นำออกแสดง ทำให้ปรากฏหรือเผยแพร่ ต่อสาธารณชน ไม่ว่าด้วยประการใดๆ ซึ่งข้อมูลในเอกสารนี้ไม่ว่าทั้งหมดหรือบางส่วน เว้นแต่ได้รับอนุญาตเป็นหนังสือจากบริษัทเป็นการล่วงหน้า การกล่าว คัด หรืออ้างอิง ข้อมูลบางส่วนตามสมควรในเอกสารนี้ ไม่ว่าในบทความ บทวิเคราะห์ บทวิจัย หรือในเอกสาร หรือการสื่อสารอื่นใดจะต้องกระทำโดยถูกต้อง และไม่เป็นการก่อให้เกิดการ เข้าใจผิดหรือความเสียหายแก่บริษัท ต้องรับรู้ถึงความเป็นเจ้าของลิขสิทธิ์ในข้อมูลบริษัท และต้องอ้างอิงถึงเอกสารฉบับนี้ และวันที่ในเอกสารฉบับนี้ของบริษัทโดยชัดเจน การลงทุนในหรือซื้อหรือขายหลักทรัพย์ย่อมมีความเสี่ยง ท่านควรทำความเข้าใจอย่างถ่องแท้ต่อลักษณะของหลักทรัพย์แต่ละประเภทและควรศึกษาข้อมูลของบริษัทที่ออก หลักทรัพย์และข้อมูลอื่นใดที่เกี่ยวข้องก่อนการตัดสินใจลงทุนในหรือซื้อหรือขายหลักทรัพย์

ข้อมูลในเอกสารฉบับนี้ รวบรวมมาจากแหล่งข้อมูลที่นำเสนออย่างไว้ใจได้ บริษัทหลักทรัพย์ คิงส์ฟอร์ด จำกัด(มหาชน)ไม่สามารถที่จะยืนยันหรือรับรองความถูกต้องของข้อมูลเหล่านี้ได้ ไม่ว่าประการใดๆ บทวิเคราะห์ในเอกสารนี้ จัดทำขึ้นโดยอ้างอิง หลักเกณฑ์ทางวิชาการเกี่ยวกับหลักการวิเคราะห์ และมีได้เป็นการชี้แนะ หรือเสนอแนะให้ซื้อหรือขายหลักทรัพย์ใดๆ การตัดสินใจหรือขายหลักทรัพย์ใดๆ ของผู้อ่าน ไม่ว่าจะเกิดจากการอ่านบทความในเอกสารนี้หรือไม่ก็ตาม ล้วนเป็นผลจากการใช้ วิจารณญาณของผู้อ่าน โดยไม่มีส่วนเกี่ยวข้องกับบริษัทฯ กับ บริษัทหลักทรัพย์ คิงส์ฟอร์ด จำกัด(มหาชน) ไม่ว่ากรณีใด

Disclaimer



KINGSFORD

Thai Institute of Directors Association (IOD) – Corporate Governance Report Rating 2022 (CG Score) ข้อมูล 27 ตุลาคม 2565



AAV	AYUD	CFRESH	DRT	GLOBAL	JWD	MC	OTO	Q-CON	SEAOIL	STEC	TK	TVDH
ADVANC	BAFS	CGH	DTAC	GPI	K	MCOT	PAP	QH	SE-ED	STGT	TKN	TVI
AF	BAM	CHEWA	DUSIT	GPSC	KBANK	METCO	PCSGH	QTC	SELIC	STI	TKS	TVO
AH	BANPU	CHO	EA	GRAMMY	KCE	MFEC	PDG	RATCH	SENA	SUN	TKT	TWPC
AIRA	BAY	CIMBT	EASTW	GULF	KEX	MINT	PDJ	RBF	SENAJ	SUSCO	TMILL	U
AJ	BBIK	CK	ECF	GUNKUL	KGI	MONO	PG	RS	SGF	SUTHA	TMT	UAC
AKP	BBL	CKP	ECL	HANA	KKP	MOONG	PHOL	S	SHR	SVI	TNDT	UBIS
AKR	BCP	CM	EE	HARN	KSL	MSC	PLANB	S&J	SICT	SYMC	TNITY	UPOIC
ALLA	BCPG	CNT	EGCO	HENG	KTB	MST	PLANET	SAAM	SIRI	SYNTEC	TOA	UV
ALT	BDMS	COLOR	EPG	HMPRO	KTC	MTC	PLAT	SABINA	SIS	TACC	TOP	VCOM
AMA	BEM	COM7	ETC	ICC	LALIN	MVP	PORT	SAMART	SITHAI	TASCO*	TPBI	VGI
AMARIN	BEYOND	COMAN	ETE	ICHI	LANNA	NYCL	PPS	SAMTEL	SMP	TCAP	TQM	VIH
AMATA	BGC	COTTO	FN	III	LHFG	NEP	PR9	SAT	SNC	TEAMG	TRC	WACOAL
AMATAV	BGRIM	CPALL	FNS	ILINK	LIT	NER	PREB	SC	SONIC	TFMAMA	TRUE*	WAVE
ANAN	BIZ	CPF	FPI	LOXLEY	ILM	NKI	PRG	SCB	SORKON	THANA	TSC	WHA
AOT	BKI	CPJ	FPT	IND	LPN	NOBLE	PRM	SCC	SPALI	THANI	TSR	WHAUP
AP	BOL	CPN	FSMART	INTUCH	LRH	NSI	PSH	SCCC	SPI	THCOM	TSTE	WICE
APURE	BPP	CRC	FVC	IP	LST	NVD	PSL	SCG	SPRC	THG*	TSTH	WINNER
ARIP	BRR	CSS	GC	IRC	MACO	NYT	PTG	SCGP	SPVI	THIP	TTA	XPG
ASP	BTS	DDD	GEL	IRPC	MAJOR	OISHI	PTT	SCM	SSC	THRE	TTB	ZEN
ASW	BTW	DELTA	GFPT	ITEL	MAKRO	OR	PTTEP	SCN	SSSC	THREL	TTCL	
AUCT	BWG	DEMCO	GGC	IVL	MALEE	ORI	PTTGC	SDC	SST	TIPCO	TTW	
AWC	CENTEL	DOHOME	GLAND	JTS	MBK	OSP	PYLON	SEAFCO	STA	TISCO	TU	



2S	ASEFA	BYD	DITTO	HTC	KISS	MK	PB	QLT	SFT	STANLY	TMI	UMI
7UP	ASIA	CBG	DMT	HUMAN	KK	MODERN*	PICO	RCL	SGP	STC	TNL	UOBKH
ABICO	ASIAN	CEN	DOD	HYDRO	KOOL	MTI	PIMO	RICHY	SIAM	STPI	TNP	UP
ABM	ASIMAR	CHARAN	DPAINT	ICN	KTIS	NBC	PIN	RJH	SINGER	SUC	TNR	UPF
ACE	ASK	CHAYO	DV8	IFS	KUMWEL	NCAP	PJW	ROJNA	SKE	SVOA	TOG	UTP
ACG	ASN	CHG	EASON	IIG	KUN	NCH	PL	RPC	SKN	SVT	TPA	VIBHA
ADB	ATP30	CHOTI	EFORL	IMH	KWC	NDR	PLE	RT	SKR	SWC	TPAC	VL
ADD	B	CHOW	ERW	INET	KWM	NETBAY	PM	RWI	SKY	SYNEX	TPCS	VPO
AEONTS	BA	CI	ESSO	INGRS	L&E	NEX	PMTA	S11	SLP	TAE	TPIPL	VRANDA
AGE	BC	CIG	ESTAR	INSET	LDC	NINE	PPP	SA	SMART	TAKUNI	TPIPP	WGE
AHC	BCH	CITY	FE	INSURE	LEO	NATION	PPPM	SABUY	SMD	TCC	TPLAS	WIKI
AIE	BE8	CIVIL	FLOYD	IRCP	LH	NNCL	PRAPAT	SAK	SMIT	TCMC	TPS	WIN
AIT	BEC	CMC	FORTH	IT	LHK	NOVA	PRECHA	SALEE	SMT	TFG	TQR	WINMED
ALUCON	SCAP	CPL	FSS	ITD	M	NP	PRIME	SAMCO	SNNP	TFI	TRITN	WORK
AMANAH	BH	CPW	FTE	J	MATCH	NRF	PRIN	SANKO	SNP	TFM	TRT	WP
AMR	BIG	CRANE	GBX	JAS	MBAX	NTV	PRINC	SAPPE	SO	TGH	TRU	XO
APCO	BJC	CRD	GCAP	JCK	MEGA	NUSA	PROEN	SAWAD	SPA	TIDLOR	TRV	YUASA
APCS	BJCHI	CSC	GENCO	JCKH	META	NWR	PROS	SCI	SPC	TIGER	TSE	ZIGA
AQUA	BLA	CSP	GJS	JMT	MFC	OCC	PROUD	SCP	SPCG	TIPH	TVT	
ARIN	BR	CV	GTB	JR	MGT	OGC	PSG	SE	SR	TITLE	TWP	
ARROW	BR1	CWT	GYT	KBS	MICRO	ONEE	PSTC	SECURE	SRICHA	TM	UBE	
AS	BROOK	DCC	HEMP	KCAR	MILL	PACO	PT	SFLEX	SSF	TMC	UEC	
ASAP	BSM	DHOUSE	HPT	KIAT	mitsib	PATO	PTC	SFP	SSP	TMD	UKEM	



A	B52	CCP	D	GLOCON	JMART	MATI	NC	PPM	SISB	SVH	TNH	UNIQ
A5	BEAUTY	CGD	DCON	GLORY	JSP	M-CHAI	NEWS	PRAKIT	SK	PTECH	TNPC	UPA
AI	BGT	CMAN	EKH	GREEN	JUBILE	MCS	NFC	PTL	SOLAR	TC	TOPP	UREKA
ALL	BLAND	CMO	EMC	GSC	KASET	MDX	NSL	RAM	SPACK	TCCC	TPCH	VARO
ALPHAX	BM	CMR	EP	HL	KCM	MENA	NV	ROCK	SPG	TCJ	TPOLY	W
AMC	BROCK	CPANEL	EVER	HTECH	KWI	MJD	PAF	RP	SQ	TEAM	TRUBB	WFX
APP	BSBM	CPT	F&D	IHL	KYE	MORE	PEACE	RPH	STARK	THE	TTI	WPH
AQ	BTNC	CSR	FMT	INOX	LEE	MPIC	PF	RSP	STECH	THMUI	TYCN	YGG
AU	CAZ	CTW	GIFT	JAK	LPH	MUD	PK	SIMAT	SUPER	TKC	UMS	

ช่วงคะแนน	สัญลักษณ์	ความหมาย
90 - 100		ดีเลิศ
80 - 89		ดีมาก
70 - 79		ดี
60 - 69		ดีพอใช้
50 - 59		ผ่าน
ต่ำกว่า 50	No logo given	N/A

การเปิดเผยผลการสำรวจของสมาคมส่งเสริมสถาบันกรรมการบริษัทไทย (IOD) ในเรื่องการกำกับดูแลกิจการ (Corporate Governance) นี้เป็นการดำเนินการตามนโยบายของสำนักงานคณะกรรมการกำกับหลักทรัพย์และตลาดหลักทรัพย์ โดยการสำรวจของ IOD เป็นการสำรวจและประเมินจากข้อมูลของบริษัทจดทะเบียนในตลาดหลักทรัพย์แห่งประเทศไทยและตลาดหลักทรัพย์เอ็มเอไอ ที่มีการเปิดเผยต่อสาธารณะและเป็นข้อมูลที่ผู้ลงทุนทั่วไปสามารถเข้าถึงได้ ดังนั้นผลสำรวจดังกล่าวจึงเป็นการนำเสนอในมุมมองของบุคคลภายนอกโดยไม่ได้เป็นการประเมินการปฏิบัติและมีได้มีการใช้ข้อมูลภายในในการประเมิน อนึ่ง ผลการสำรวจดังกล่าว เป็นผลการสำรวจ ณ วันที่ปรากฏในรายงานการกำกับดูแลกิจการบริษัทจดทะเบียนไทยเท่านั้น ดังนั้นผลการสำรวจจึงอาจเปลี่ยนแปลงได้ภายหลังวันดังกล่าว ทั้งนี้บริษัทหลักทรัพย์ คิงส์ฟอร์ด จำกัด (มหาชน) มิได้ยืนยันหรือรับรองถึงความถูกต้องของผลการสำรวจดังกล่าวแต่อย่างใด

ข้อมูลในเอกสารฉบับนี้ รวบรวมมาจากแหล่งข้อมูลที่นำเชื่อถือ อย่างไรก็ดี บริษัทหลักทรัพย์ คิงส์ฟอร์ด จำกัด(มหาชน)ไม่สามารถที่จะยืนยันหรือรับรองความถูกต้องของข้อมูลเหล่านี้ได้ ไม่ว่าประการใดๆ บทวิเคราะห์ในเอกสารนี้ จัดทำขึ้นโดยอ้างอิงหลักเกณฑ์ทางวิชาการเกี่ยวกับหลักการวิเคราะห์ และมีได้เป็นการชี้แนะ หรือเสนอแนะให้ซื้อหรือขายหลักทรัพย์ใดๆ การตัดสินใจซื้อหรือขายหลักทรัพย์ใดๆ ของผู้อ่าน ไม่ว่าจะเกิดจากการอ่านบทความในเอกสารนี้หรือไม่ก็ตาม ล้วนเป็นผลจากการใช้วิจารณญาณของผู้อ่าน โดยไม่มีส่วนเกี่ยวข้องกับหรือพึ่งพิงจาก IOD กับ บริษัทหลักทรัพย์ คิงส์ฟอร์ด จำกัด(มหาชน) ไม่ว่ากรณีใด

Disclaimer



KINGSFORD

Anti-Corruption Progress Indicator 2022 (ข้อมูล 7 เมษายน 2566)

บริษัทจดทะเบียนที่ได้ประกาศเจตนารมณ์เข้าร่วม CAC

AAI	CI	EKH	ICN	JMT	MENA	OTO	SA	SVOA	TKN	WIN
AH	CPW	EVER	ITC	JTS	MODERN	PRIME	SANKO	SVT	TMI	WPH
ASW	CV	FLOYD	J	LEO	NER	PRTR	SFLEX	TEGH	TPLAS	
BBGI	DMT	GLOBAL	JAS	LH	OR	RBF	SIS	TGE	VARO	
CBG	DOHOME	GREEN	JMART	MEGA	OSP	RT	SUPER	TIPH	W	

บริษัทจดทะเบียนที่ได้ได้รับการรับรอง CAC

2S	BANPU	CHOW	EP	HARN	KCAR	MFEC	PG	PTTEP	SCN	SST	TKS	TU
7UP	BAY	CIG	EPG	HEALTH	KCE	MILL	PHOL	PTTGC	SEOIL	STA	TKT	TURTLE
AAI	BBL	CIMBT	ERW	HENG	KGI	MINT	PIMO	PYLON	SE-ED	STGT	TMD	TVDH
ADVANC	BCH	CM	ESTAR	HMPRO	KKP	MONO	PK	Q-CON	SELIC	STOWER	TMILL	TVI
AF	BCP	CMC	ETC	HTC	KSL	MOONG	PL	QH	SENA	SUSCO	TMT	TVO
AI	BCPG	COM7	ETE	ICC	KTB	MSC	PLANB	QLT	SGP	SVI	TNITY	TWPC
AIE	BE8	COTTO	FNS	ICHI	KTC	MST	PLANET	QTC	SINGER	SYMC	TNL	UBE
AIRA	BEC	CPALL	FPI	IFS	KWI	MTC	PLAT	RABBIT	SIRI	SYNTEC	TNP	UBIS
AJ	BEYOND	CPF	FPT	III	L&E	MTI	PM	RATCH	SITHAI	TAE	TNR	UEC
AKP	BGC	CPI	FSMART	ILINK	LANNA	NCAP	PPP	RML	SKR	TAKUNI	TOG	UKEM
AMA	BGRIM	CPL	FSS	ILM	LHFG	NEP	PPPM	RS	SMIT	TASCO	TOP	UOBKH
AMANAHA	BKI	CPN	FTE	INET	LHK	NKI	PPS	RWI	SMK	TCAP	TOPP	UPF
AMATA	BLA	CRC	GBX	INOX	LPN	NOBLE	PR9	S&J	SMPC	TCMC	TPA	UV
AMATAV	BPP	CSC	GC	INSURE	LRH	NOK	PREB	SAAM	SNC	TFG	TPCS	VCOM
AP	BROOK	DCC	GCAP	INTUCH	M	NRF	PRG	SABINA	SNP	TFI	TPP	VGI
APCS	BRR	DELTA	GEL	IRC	MAJOR	NWR	PRINC	SAK	SORKON	TFMAMA	TRT	VIH
AS	BSBM	DEMCO	GFPT	IRPC	MAKRO	OCC	PRM	SAPPE	SPACK	TGH	TRU	WACOAL
ASIAN	BTS	DIMET	GGC	ITEL	MALEE	OGC	PROS	SAT	SPALI	THANI	TRUE	WHA
ASK	BWG	DRT	GJS	IVL	MATCH	ORI	PSH	SC	SPC	THCOM	TSC	WHAUP
ASP	CEN	DUSIT	GPI	JKN	MBAX	PAP	PSL	SCB	SPI	THIP	TSI	WICE
AWC	CENDEL	EA	GPSC	JR	MBK	PATO	PSTC	SCC	SPRC	THRE	TSTE	WIJK
AYUD	CFRESH	EASTW	GSTEEL	K	MC	PB	PT	SCCC	SRICHA	THREL	TSTH	XO
B	CGH	ECF	GULF	KASET	MCOT	PCSGH	PTECH	SCG	SSF	TIDLOR	TTA	YUASA
BAFS	CHEWA	ECL	GUNKUL	KBANK	META	PDG	PTG	SCGP	SSP	TIPCO	TTB	ZEN
BAM	CHOTI	EGCO	HANA	KBS	MFC	PDJ	PTT	SCM	SSSC	TISCO	TTCL	ZIGA

คำชี้แจง ข้อมูลบริษัทที่เข้าร่วมโครงการแนวร่วมปฏิบัติของภาคเอกชนไทยในการต่อต้านทุจริต (Thai CAC) ของสมาคมส่งเสริมสถาบันกรรมการบริษัทไทย มี 2 กลุ่ม คือ

- ได้ประกาศเจตนารมณ์เข้าร่วม CAC
- ได้รับการรับรอง CAC

การเปิดเผยผลการประเมินดัชนีชี้วัดความคืบหน้าการป้องกันการมีส่วนเกี่ยวข้องกับการทุจริตคอร์รัปชัน (Anti-corruption Progress Indicators) ของบริษัทจดทะเบียนในตลาดหลักทรัพย์แห่งประเทศไทยซึ่งจัดทำโดยสถาบันไทยพัฒน์ เป็นการดำเนินการตามนโยบายและตามแผนพัฒนาความยั่งยืนสำหรับบริษัทจดทะเบียนของสำนักงานคณะกรรมการกำกับหลักทรัพย์และตลาดหลักทรัพย์ โดยผลการประเมินดังกล่าวของสถาบันไทยพัฒน์ อาศัยข้อมูลที่ได้รับจากบริษัทจดทะเบียนตามที่บริษัทจดทะเบียนได้ระบุในแบบแสดงข้อมูลเพื่อการประเมิน Anti-corruption ซึ่งได้อ้างอิงข้อมูลมาจากแบบแสดงรายการข้อมูลประจำปี (แบบ 56-1) รายงานประจำปี (แบบ 56-2) หรือในบุคคลภายนอก โดยมีได้เป็นการประเมินการปฏิบัติของบริษัทจดทะเบียนในตลาดหลักทรัพย์แห่งประเทศไทย และมีได้ใช้ข้อมูลภายใต้เพื่อการประเมินเนื่องจากผลการประเมินดังกล่าวเป็นเพียงผลการประเมิน ณ วันที่ปรากฏในผลการประเมินเท่านั้น ดังนั้นผลการประเมินจึงอาจเปลี่ยนแปลงได้ภายหลังจากวันดังกล่าว หรือเมื่อข้อมูลที่เกี่ยวข้องมีการเปลี่ยนแปลง ทั้งนี้ บริษัทหลักทรัพย์ คิงส์ฟอร์ด จำกัด (มหาชน) มิได้ยืนยัน ตรวจสอบ หรือรับรองความถูกต้องครบถ้วนของผลการประเมินดังกล่าวแต่อย่างใด

ข้อมูลในเอกสารฉบับนี้ รวบรวมมาจากแหล่งข้อมูลที่นำเชื่อถือ อย่างไรก็ดี บริษัทหลักทรัพย์ คิงส์ฟอร์ด จำกัด(มหาชน)ไม่สามารถที่จะยืนยันหรือรับรองความถูกต้องของข้อมูลเหล่านี้ได้ ไม่ว่าประการใดๆ บทวิเคราะห์ในเอกสารนี้ จัดทำขึ้นโดยอ้างอิงหลักเกณฑ์ทางวิชาการเกี่ยวกับหลักการวิเคราะห์ และมีได้เป็นการชี้แนะ หรือเสนอแนะให้ซื้อหรือขายหลักทรัพย์ใดๆ การตัดสินใจซื้อหรือขายหลักทรัพย์ใดๆ ของผู้อ่าน ไม่ว่าเกิดจากการอ่านบทความในเอกสารนี้หรือไม่ก็ตาม ล้วนเป็นผลจากการใช้วิจารณญาณของผู้อ่าน โดยไม่มีส่วนเกี่ยวข้องหรือพึ่งพิงผูกพันใดๆ กับ บริษัทหลักทรัพย์ คิงส์ฟอร์ด จำกัด(มหาชน) ไม่ว่ากรณีใด

ชื่อ	นามสกุล	ตำแหน่ง	เลขที่ทะเบียน SEC	โทรศัพท์	อีเมล	เป็นนักวิเคราะห์ทางด้านปัจจัยพื้นฐาน (โปรดระบุชื่อหุ้นและกลุ่มอุตสาหกรรม)
อภิชัย	เรามาณะชัย	ผู้ช่วยกรรมการผู้จัดการ นักวิเคราะห์การลงทุนปัจจัยทางเทคนิค นักวิเคราะห์กลยุทธ์การลงทุน นักวิเคราะห์การลงทุนปัจจัยพื้นฐานด้านตลาดทุน	002939	02 829 6999 Ext. 2200	apichai.ra@kfsec.co.th	
นพพร	ฉายแก้ว	ผู้จัดการอาวุโส	043964	02 829 6999 Ext. 2203	noppom.ch@kfsec.co.th	พลังงานและปิโตรเคมี ยานยนต์ ขนส่งทางอากาศ
ณัฐวิชัย	ภูสุนทรศรี	นักวิเคราะห์	087077	02 829 6999 Ext. 2204	nattawat.po@kfsec.co.th	อาหาร, การแพทย์, พานิชย์
ณัฐ	แก้วบริสุทธ์สกุล	ผู้ช่วยนักวิเคราะห์				เทคโนโลยีสารสนเทศและการสื่อสาร และกลุ่มบริการรับเหมาก่อสร้าง