

Trading Ideas

ส่องประเด็น เฝ้าหุ้นเด็ด

STOCK MARKETS

	Recent	Change	%Chg
China	Closed		
Hong Kong	17,291.22	95.38	0.55%
Japan	31,011.96	485.08	1.59%
Korea	2,403.58	-2.11	-0.09%
Singapore	3,163.59	16.20	0.51%
Thailand	1,448.90	-2.35	-0.16%

FUTURES & COMMODITIES

	Recent	Change	%Chg
DJ Futures	33,308.00	-18.00	-0.05%
NASDAQ Futures	14,919.00	-4.75	-0.03%
Gold Futures	1,826.30	7.80	0.43%
Brent Crude Futures	86.24	0.43	0.50%
Bitcoin	27,795.00	20.00	0.07%

CURRENCY MARKETS

	Recent	Change	%Chg
US Dollar Index	106.554	-0.220	-0.21%
USD/THB	36.9240	0.048	0.13%

MARKET MOVERS

	Recent	%Chg	Impact
DELTA	85.50	2.09	1.77
SCC	301.00	1.01	0.27
MINT	31.25	1.63	0.23
MTC	36.75	3.52	0.21
KTC	45.00	2.27	0.20
PTTEP	161.50	-2.42	-1.28
PTT	31.75	-1.55	-1.16
ADVANC	224.00	-0.88	-0.48
TLI	12.00	-3.23	-0.37
GULF	44.75	-0.56	-0.24

MARKET BREADTH *

	Bulls	Boars	Bears
Count	16%	19%	65%
Market Cap	11%	22%	67%

Source: Aspen Graphics

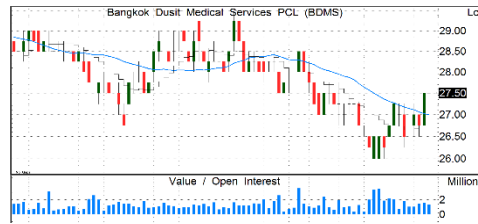
* SET 100I constituents

MARKET WRAP

- ราคานี้ตลาดยังคงอยู่ในลักษณะแกว่งตัวแคบๆ หลังลงแรงในช่วงก่อนหน้า
- SETI/SET50I ต่ำกว่า 1,460/890 จุด เป็น "สัญญาณถอย" (sell & see)
- เรายังคงแนะนำให้ลดน้ำหนักหุ้นเหลือ 85% โดยเน้นในหุ้นเฉพาะตัว

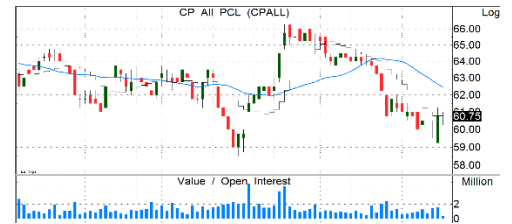
STOCK GRAB

BDMS | ซื้อ | TP=35 บ.



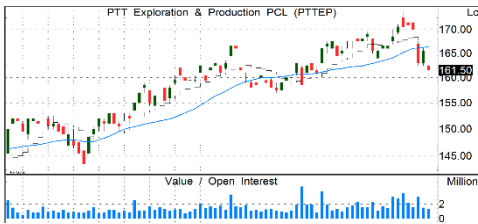
- ผู้บริหารคงเป้ารายได้ปีนี้โต 6-8% YoY ขณะเป้า EBITDA Margin ปีนี้ 24% เท่าปีก่อน แม้ 1Q66 รายได้ +5% YoY และกำไรโตเพียง +1% YoY
- มองรายได้ 2Q66 เติบโต +5% YoY ใกล้เคียง 1Q66 เพราะฐานรายได้โควิด 2Q65 ยังสูงอยู่ โดยคาดกำไร 2Q66 จะเติบโต 3-4% YoY
- 2H66 จะเห็นการเติบโตที่ชัดเจนขึ้นมาก ทั้งรายได้และกำไร เพราะฐานรายได้ผู้ป่วยโควิด 2H65 ลดลงมากแล้ว และผู้ป่วยต่างชาติกลับมาเข้ารับการรักษาเพิ่มขึ้นต่อเนื่อง คาดหนุนกำไรปีนี้โต 10%
- แนวรับ=26.5/27.5 แนวต้าน=28.5/29.5

CPALL | ซื้อ | TP=76 บ.



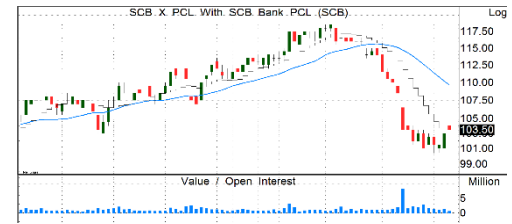
- กำไร 2Q66 โต +8% QoQ, +48% YoY เติบโตในกลุ่มค้าปลีก จากกำไรของธุรกิจ 7-11 ที่โตเกิน 50% YoY ชดเชยกำไร CPAXT ที่ลดลง 3.6% YoY
- เชื่อว่ากำไร CPAXT กลับมาเติบโตใน 2H66 หลังออกหุ้นกู้สกุลเงินบาท มาชำระหนี้กู้สกุลเงินดอลลาร์ จะช่วยให้ CPAXT ประหยัดดอกเบี้ยจ่ายไตรมาสละ 300 ลบ.+ 4Q66 รับผลบวกจากฤดูกาลท่องเที่ยว และกรม. มีมติปรับลดราคาน้ำมันดีเซลและค่าไฟ คาดหนุนกำไรปีนี้โต 31.4%
- แนวรับ=60/60.75 แนวต้าน=62/63

PTTEP | ซื้อ | TP=182 บ.



- คาดกำไร 3Q66F แข็งแกร่งตามปริมาณขายที่เพิ่มขึ้น+ราคาขายเพิ่มขึ้นตามราคาเฉลี่ยดูไป +12% QoQ เป็น \$86.7/บาร์เรล
- ราคาหุ้นที่ลดลงราว -3% ตามราคาน้ำมันดิบที่ร่วงแรงเมื่อวานนี้ ช่วยให้ Valuations น่าสนใจมากขึ้น โดยเฉพาะอัตราเงินปันผลเพิ่มเป็น 5.7%
- แนวรับ=159.5/161.5 แนวต้าน=162/163

SCB | ซื้อ | TP=117 บ.



- กำไร 2Q66 ยังโตดี +18% YoY และ 8% QoQ โดยกำไรหลักยังมาจากธุรกิจธนาคาร
- ปีนี้คงนโยบายจ่ายปันผลสูง หนุนเป้า ROE ระยะยาว คาดจ่ายอัตราผลตอบแทนทั้งปีสูงราว 7.2%
- คาดมีปัญหาคุณภาพหนี้เงินต้องตั้งสำรองเพิ่ม แต่ราคาที่ปรับลงมากระทบสะท้อนไปแล้ว และคาดการณ์ว่าปีนี้ยังมีกำไรโตราว 10% YoY
- รับผลบวกจากการปรับขึ้นดอกเบี้ยล่าสุด ดีต่อ NIM ใน 4Q66 เพิ่มต่อเนื่อง
- แนวรับ=102/103.5 แนวต้าน=106/107

รายงานฉบับนี้จัดทำขึ้นโดยบริษัทหลักทรัพย์ แลนด์ แอนด์ เฮาส์ จำกัด (มหาชน) ("บริษัท") โดยมีวัตถุประสงค์เพื่อเผยแพร่ข้อมูลเกี่ยวกับการลงทุนเท่านั้น มิใช่การชักจูงให้ซื้อหรือขายหลักทรัพย์ที่กล่าวถึงในรายงานนี้ บริษัทเป็นหนึ่งในกลุ่มบริษัท แอล เอส ไพเน็กซ์ซีเอส กรุ๊ป จำกัด (มหาชน) ("LHFG") ข้อมูลต่างๆ ในรายงานฉบับนี้จัดทำขึ้นโดยได้พิจารณาแล้วว่ามาจากแหล่งข้อมูลที่ถูกต้อง และหรือ มีความน่าเชื่อถือ แต่บริษัทไม่อาจรับรองความถูกต้องครบถ้วนของข้อมูลดังกล่าว การลงทุนในหลักทรัพย์มีความเสี่ยง อีกทั้งบริษัท และ/หรือ บริษัทในกลุ่ม LHFG อาจมีส่วนเกี่ยวข้องหรือผลประโยชน์ใดๆ กับบริษัทใดๆ ที่ถูกกล่าวถึงในรายงานบทความนี้ได้ นักลงทุนจึงควรใช้ดุลยพินิจอย่างรอบคอบในการพิจารณาตัดสินใจก่อนการลงทุน บริษัทไม่รับผิดชอบต่อความเสียหายใดๆ ที่เกิดจากการนำข้อมูลหรือความเห็นในรายงานฉบับนี้ไปใช้ในทุกรูปกรณี

SET100

Quantamental Strategy Matrix

All data updated to close of 05 Oct 2023

DIRECTION ↑ UPTREND ↓ DOWNTREND	TRADING BUY	BUY	STRONG BUY
	BH ▲ ERW JMT TQM	AMATA BCH BLA COM7 ESSO HANA ▲ JMART KCE WHA	ADVANC CHG MEGA
	REDUCE	HOLD	ACCUMULATE
↓ SIDWAYS	AURA CBG ▲ CENTEL PLANB TRUE	BBL BDMS ▲ CK CRC KTB MBK ▲ MTC TISCO ▼ TLI TTB	▼ BCP ▼ PTTEP TCAP ▼ TU
↓ DOWNTREND	SELL	SWITCH	WEAK BUY
	AAV PTTOR AOT OSP BGRIM PTTGC BYD SCGP DELTA SNNP DOHOME THG EA VGI FORTH GPSC GULF IRPC NEX	ACE KTC AWC MINT BEM PTG BTS SABUY CKP SCC CPALL SJWD CPF SPRC CPN STEC GLOBAL STGT HMPRO TIDLOR IVL KBANK	▼ AP PTT BAM RATCH BANPU RCL BCPG SAWAD BTG SCB EGCO SIRI GUNKUL SPALI INTUCH STA KKP TASCO LH THANI ORI TIPH PSL TOP
	EXPENSIVE	MODERATE	ATTRACTIVE
	VALUATION		

Source: LHSEC Research

sSET Quantamental Strategy Matrix

All data updated to close of 05 Oct 2023

DIRECTION ↑ UPTREND ↓ DOWNTREND	TRADING BUY	BUY	STRONG BUY
	REDUCE	HOLD	ACCUMULATE
	SELL	SWITCH	WEAK BUY
SIDEWAYS	EXPENSIVE	MODERATE	ATTRACTIVE
VALUATION			

JAS	HUMAN ICHI SMT TGE	ASW ▲ ILM MC NYT ROJNA RPH SIS SUSCO
▲ CGH MACO MALEE M_CHAI MCS NRF NSL RS SINGER TKN	J KAMART NVD PR9 SABINA THCOM TKC	AAI AH DMT EKH RJH TOG UTP UVAN WHAUP
7UP MICRO AJ MONO ANAN NUSA AQUA PLAT BEAUTY PLUS BLAND RABBIT BWG SAMART CGD STPI CHAYO SUPER DDD TEAMG DEMCO THRE DUSIT UBE ETC WORK ITD ▼ XPG JR	AI SHR APURE SUN AS TMT BBGI TSE BEYOND TSTH CCET TWPC GFPT UV HENG ZEN ILINK ITEL KISS MAJOR NCAP S SAK	AGE KSL SMPC AIT LANNA SNC AMANAH LPN SPCG ASIAN MFEC SSP ASK NER STANLY ASP NOBLE SYNEX BGC ONEE TEAM BRI PCC TEGH BRR PF TIPCO EASTW PM TK HFT PTL TKS HTC SAT TRU III SENA TTA KBS SITHAI VIH KGI SKN WICE

Source: LHSEC Research