

AIRA SECURITIES PUBLIC COMPANY LIMITED

Our View? “ผันผวนชวนผัน” คาดตลาดวันนี้ “Sideways” มองแนวโน้มที่บริเวณ 1,680 / 1,675 และแนว

ต้านที่บริเวณ 1,693 / 1,700 คาดตลาดอาจได้รับ Sentiment เชิงลบจากตลาดหุ้นสหรัฐที่ปรับตัวลดลงได้บ้างเล็กน้อย หลังกระทรวงแรงงานสหรัฐเปิดเผยตัวเลขการจ้างงานนอกภาคการเกษตรเดือน ม.ค. ออกมาที่ระดับ 5.17 แสนตำแหน่ง สูงกว่าที่ตลาดคาด ขณะที่ตัวเลขการว่างงานของสหรัฐปรับตัวลงสู่ระดับ 3.4% ต่ำกว่าที่ตลาดคาดที่ 3.6% บ่งชี้ตลาดแรงงานสหรัฐมีความแข็งแกร่งอย่างมาก และคาดว่าจะสามารถรองรับกับการเดินทางขึ้นดอกเบี้ยของธนาคารกลางสหรัฐ (FED) ได้ต่อ โดยล่าสุด CME FED Watch Tools บ่งชี้ว่าตลาดเริ่มกลับไปคาดว่า FED จะเดินทางขึ้นอัตราดอกเบี้ยอีก 2 ครั้งในปี ทำให้จุดสูงสุดของอัตราดอกเบี้ยกลับไปอยู่ที่ระดับ 5.25% มากกว่าคาดการณ์ก่อนหน้าหลังประชุม FOMC ในสัปดาห์ที่แล้ว หนุ่บทิศทางดอลลาร์สหรัฐปรับตัวขึ้นทำจุดสูงสุดใหม่ในภาพระยะสั้น ล่าสุดอยู่ที่ระดับ 103.0 +/- สะท้อนตลาดเริ่มเข้าสู่ภาวะ Risk-off ในระยะสั้นอีกครั้ง คาดจะกระตุ้นแรงขายทำกำไร กดดันทิศทางราคาสินทรัพย์เสี่ยงอ่อนตัวลงได้บ้าง

ทางด้านราคาสัญญาน้ำมันดิบล่วงหน้า WTI. ส่งมอบเดือน มี.ค. เมื่อคืนนี้วันศุกร์ที่ผ่านมาปรับตัวลงต่อปิดที่ระดับ 73.39 ดอลลาร์/บาร์เรล -2.49 ดอลลาร์ (-3.28%) โดยได้รับแรงกดดันจากการกลับมาแข็งค่าของดอลลาร์สหรัฐเช่นกัน รวมถึงคาดการณ์แนวโน้มการเร่งขึ้นดอกเบี้ยของ FED จะกดดันอุปสงค์น้ำมันในสหรัฐปรับตัวลดลงได้ต่อ คาดจะกดดันทิศทางราคาสินทรัพย์ในกลุ่มพลังงานถ่วงตลาดได้บ้างเล็กน้อย

สำหรับปัจจัยในประเทศวันนี้แนะนำติดตามการรายงานตัวเลขเงินเฟ้อเดือน ม.ค. คาดจะออกมาที่ระดับ 5.10% YoY ยังเป็นภาพของการปรับตัวลดลงต่อเนื่อง สะท้อนความสามารถในการควบคุมเงินเฟ้อของไทย มองเป็นปัจจัยบวกต่อตลาดหุ้นไทยได้ต่อ แต่ยังคงแนะนำให้ติดตามการรายงานผลประกอบการ 4Q'65 ต่อเนื่อง คาดจะส่งผลให้ตลาดผันผวนได้บ้างในช่วงสั้น ตามการเปิดเผยผลประกอบการของบาง บว. และหุ้นในกลุ่มธนาคารที่น้อยกว่าที่ตลาดคาด อย่างไรก็ตามมองเป็นโอกาสในการเข้าซื้อหุ้นบางกลุ่มที่ปรับตัวลงแรงจากแรงขายลดความเสี่ยงจากแนวโน้มผลประกอบการออกมาไม่สดใสจากหุ้นในกลุ่มโรงไฟฟ้า (GULF, GPSC และ BGRIM) ถึงแม้ตลาดจะเริ่มพูดถึงแนวโน้มผลประกอบการ 4Q'65 จะออกมาแย่กว่าที่ตลาดคาด แต่เรามองแนวโน้มการฟื้นตัวจะชัดเจนมากขึ้นตั้งแต่ 1Q'66 ตามรายได้ที่เพิ่มขึ้นตามค่า Ft. รวมถึงต้นทุนที่ลดลงจากราคาก๊าซธรรมชาติปรับตัวลดลงต่อเนื่องหนุ่บทิศทางผลกำไรใน 1Q'66 สดใ้ รวมถึงรายได้ของหุ้นในกลุ่มธนาคาร (KBANK, SCB, BBL, KTB และ TTB) ที่คาดว่าจะสามารถฟื้นตัวกลับขึ้นได้หลังการเปิดเผยผลประกอบการออกมาแย่กว่าคาด อย่างไรก็ตามทิศทางเศรษฐกิจไทยที่เติบโตชัดเจนมากขึ้น รวมถึงการปรับขึ้นอัตราดอกเบี้ยต่อเนื่องคาดเป็นจิตวิทยาเชิงบวกต่อหุ้นในกลุ่มธนาคารได้ต่อ รวมถึงรายได้ของหุ้นบางกลุ่มที่คาดว่าจะได้รับประโยชน์จากการกลับมาของนักท่องเที่ยวจีน โดยล่าสุดกระทรวงวัฒนธรรมและการท่องเที่ยวของจีนประกาศอนุญาตให้บริษัทนำเที่ยวสามารถจัดการท่องเที่ยวแบบหมู่คณะสำหรับชาวจีนไปประเทศต่างๆ 20 ประเทศรวมถึงประเทศไทย ตั้งแต่วันที่ 6 ก.พ. คาดไทยจะเป็นเป้าหมายหลักจากการท่องเที่ยวดังกล่าว ขณะที่เรามุ่งมองเชิงบวกต่อการอนุมัติโครงการเราเที่ยวด้วยกัน เฟส5 จำนวน 5.60 แสนสิริ โดยจะสนับสนุนค่าโรงแรม/ที่พัก สูงสุด 3.0 พันบาท/ห้อง สูงสุด 5 สิริ/คน คาดจะเป็นจิตวิทยาเชิงบวกต่อหุ้นในกลุ่ม Re-Opening ได้ต่อ อาทิ AAV, BA ,CENTEL, MINT, ERW, CRC, SPA, AU, BAFS, MBK, VGI และ PLANB

ธีรการลงทุน “Selective Play”

หุ้นแนะนำวันนี้ “CRC”

กลยุทธ์ ซื้อเล่นรอบ แนวรับ 44.50 / 43.75 Target 46.00 / 48.00 Stop <43.25

	ล่าสุด	เปลี่ยนแปลง	%เปลี่ยนแปลง	มูลค่า (อ.)
SET	1,688.36	5.78	0.34%	58,565.35
SET50	1,004.22	5.11	0.51%	32,347.47
SET100	2,266.42	9.38	0.42%	43,321.17
MAI	613.24	3.09	0.51%	4,069.45

Current

PE	18.35	เท่า
PBV	1.67	เท่า
Div. Yield	2.50	%

การเคลื่อนไหวรายกลุ่มอุตสาหกรรม

	ล่าสุด	เปลี่ยนแปลง	%เปลี่ยนแปลง
ENERG	24,368.57	-39.47	-0.16%
ICT	169.39	0.57	0.34%
BANK	392.63	-0.43	-0.11%
HEALTH	7,442.65	1.50	0.02%
COMM	39,234.93	451.37	1.16%
TRANS	374.09	-2.26	-0.60%
FOOD	12,783.22	16.22	0.13%
PROP	274.42	3.10	1.14%
PETRO	1,017.36	-4.16	-0.41%
TOURISM	680.83	1.80	0.27%
CONS	73.64	-0.08	-0.11%
PF&REIT	162.39	-0.49	-0.30%

ปริมาณการซื้อขายของตลาดแบ่งตามกลุ่มนักลงทุนในวันทำการก่อนหน้า

	หน่วย (อ.)
Foreign	-2,216.99
Institute	1,301.30
Proprietary	9.06
Customer	906.64

ปริมาณการซื้อขายของ SET50 Index Futures

แบ่งตามกลุ่มนักลงทุนในวันทำการก่อนหน้า

	หน่วย (สัญญา)
Institution	-3,881
Foreign	20,219
Customer	-16,338

นางศศิธร จันทร์ไพศาล, #066063

นักวิเคราะห์การลงทุนปัจจัยพื้นฐานด้านตลาดทุน / ปัจจัยทางเทคนิค

โทร 0-2268-1717 ต่อ 154 Email : narongdach.c@aira.co.th

รายงานฉบับนี้จัดทำในนามของบริษัทหลักทรัพย์ ไรซ่า จำกัด (มหาชน) (“ไรซ่า”) เพื่อเป็นข้อมูลให้กับลูกค้าของ ไรซ่าเท่านั้น มิได้เป็นการชี้แนะหรือเสนอแนะหรือเชิญชวนเพื่อการซื้อหรือขายหลักทรัพย์ใดๆ ผู้อ่านควรตัดสินใจซื้อหรือขายหลักทรัพย์โดยใช้วิจารณญาณของตนเอง ไรซ่า รวมถึงพนักงานของบริษัทฯ ปราศจากความรับผิดชอบในความเสียหายอันเกิดจากการใช้ข้อมูลในรายงานนี้ ไม่ว่าจะทางตรงหรือทางอ้อม ทั้งหมดหรือบางส่วน และไม่ถือเป็นการรับประกันความถูกต้องสมบูรณ์และเชื่อถือได้ของข้อมูลในรายงานนี้ ไรซ่า และ/หรือ กรรมการบริษัท, พนักงานที่เกี่ยวข้อง อาจมีความสัมพันธ์กับ/หรืออาจให้บริการทางด้านวิชาชีพอื่น และ/หรือ บริหารทางการเงินอื่นๆ กับบริษัทที่กล่าวถึงในรายงานฉบับนี้ ไรซ่าขอสงวนสิทธิ์ในการเปลี่ยนแปลงความคิดเห็น หรือข้อมูลโดยไม่ต้องแจ้งล่วงหน้า เอกสารฉบับนี้ใช้ภายใน ไรซ่าเท่านั้น มิได้จัดทำขึ้นสำหรับการลงพิมพ์ในหนังสือพิมพ์ หรือสื่ออื่นๆ แต่อย่างใด

Futures Technical View?

SET50 Index Futures



S50H23 ภาพรายวัน ราคาเริ่มพยายามยกจุดต่ำสุดใหม่ในภาพระยะสั้นสูงขึ้น พยายามขึ้นทดสอบแนวต้านที่เส้นแนวนิมขาลงระยะสั้น ขณะที่เครื่องมือทางเทคนิค MACD ชะลอการอ่อนตัวลง พร้อม RSI วกตัวขึ้น ทำให้คาดว่าราคามีโอกาสแกว่งตัวขึ้นได้

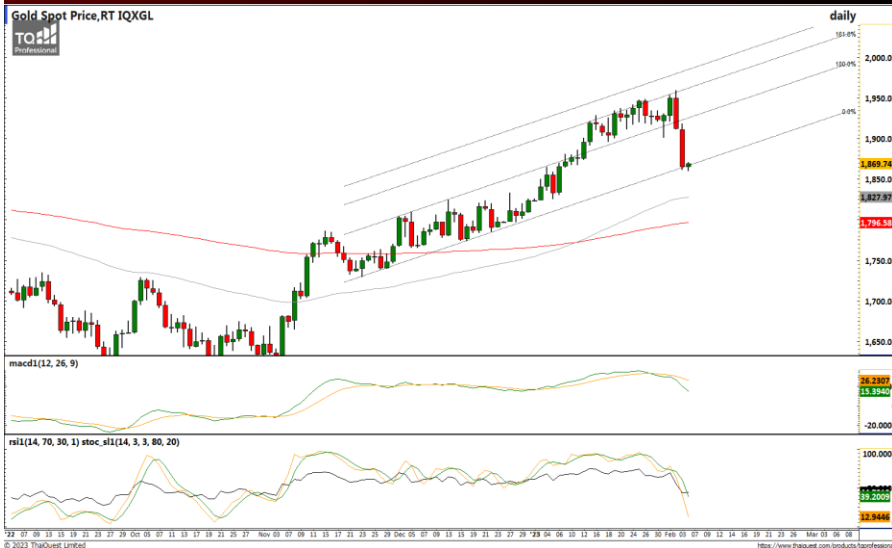
แนวรับ 997 / 993

แนวต้าน 1,002 / 1,008

กลยุทธ์ Trend Trade : ปิดสถานะ Short 1,016.0 ทำกำไรลดความเสี่ยงหลังราคาปิด > 997.5 ที่ 1,001.1 (+14.9 จุด)
วันนี้แนะนำ รอเปิดสถานะ Long 997.5 / 995.0 Stop < 993.0

Day Trade : Trading ในกรอบ 993.0 – 1,004.0

Gold Spot



Gold Spot ในภาพรายวัน ราคาปรับตัวลงแรง หลุดกรอบ Middle Line ในกรอบทิศทางแนวนิมขาขึ้นหรือ Fibo. Trendline ที่ 100.0% ทดสอบแนวรับที่เส้นแนวนิมขาขึ้นหลัก ขณะที่เครื่องมือทางเทคนิค MACD, RSI และ SSto ให้สัญญาณขาย ทำให้คาดว่าราคามีโอกาสแกว่งตัวลงได้ต่อ

แนวรับ 1,860 / 1,850

แนวต้าน 1,890 / 1,900

กลยุทธ์ Open Short 1,900 / 1,918 Stop > 1,925

รายงานฉบับนี้จัดทำในนามของบริษัทหลักทรัพย์ ไอรา จำกัด (มหาชน) ("ไอรา") เพื่อเป็นข้อมูลให้กับลูกค้าของไอราเท่านั้น มิได้เป็นการชี้แนะหรือเสนอแนะหรือเชิญชวนเพื่อการซื้อขายหลักทรัพย์ใดๆ ผู้อ่านควรตัดสินใจซื้อหรือขายหลักทรัพย์โดยใช้วิจารณญาณของตนเอง ไอรา รวมทั้งพนักงานของบริษัทปราศจากความรับผิดชอบในความเสี่ยงที่อาจเกิดขึ้นจากการใช้ข้อมูลในรายงานนี้ ไม่ว่าจะทางตรงหรือทางอ้อม ทั้งหมดหรือบางส่วน และไม่ถือเป็นการรับประกันความถูกต้องสมบูรณ์และเชื่อถือได้ของข้อมูลในรายงานนี้ ไอรา และ/หรือ กรรมการบริษัท, พนักงานที่เกี่ยวข้อง อาจมีความสัมพันธ์กับหรืออาจให้บริการทางด้านวิชาชีพอื่น และ/หรือ บริหารทางการเงินอื่นๆ กับบริษัทที่กล่าวถึงในรายงานฉบับนี้ ไอราขอสงวนสิทธิ์ในการเปลี่ยนแปลงความคิดเห็น หรือข้อมูลโดยไม่ต้องแจ้งล่วงหน้า เอกสารฉบับนี้ใช้ภายในไอราเท่านั้น มิได้จัดทำขึ้นสำหรับการลงตีพิมพ์ในหนังสือพิมพ์ หรือสื่ออื่นๆ แต่อย่างใด

AIRA SECURITIES PUBLIC COMPANY LIMITED

Portfolio Model (สำหรับนักลงทุนระยะกลางที่รับความเสี่ยงได้)

หุ้น	วันที่เริ่มแนะนำ	ต้นทุนซื้อตามที่แนะนำ	ราคาสูงสุดหลังจากแนะนำ	ราคาปิดวันทำการก่อนหน้า	%การเปลี่ยนแปลง	คำแนะนำล่าสุด
AAV	21/12/2022	2.90	3.14	3.06	5.52%	ถือส่วนที่เหลือรอขาย 3.30 Stop <2.90
VGI	10/11/2023	4.75	5.10	5.05	6.32%	ถือ Target 5.20 / 5.40 Stop <4.60
BAFS	13/11/2023	32.00	34.00	33.75	5.47%	ถือ Target 35.50 / 37.50 Stop <30.75
GPSC	31/11/2023	69.00	70.75	69.50	0.72%	ถือ / รอซื้อเพิ่ม 68.50 Target 72.00 / 75.00 Stop <68.00
SCC	2/2/2023	339.00	343.00	338.00	-0.29%	ถือ Target 352.00 / 362.00 Stop <335.00
IIG	3/2/2023	40.50	41.00	40.25	-0.62%	ถือ / รอซื้อเพิ่ม 39.50 Target 44.00 / 46.00 Stop <39.00

รายงานการซื้อขายของ Portfolio Model สำหรับเดือน ก.พ. '66

- 1 ก.พ. ขายลดความเสี่ยง AWC ต้นทุนที่แนะนำ 6.03 หลังหลุดจุด Stop 5.90 (-2.07%)

รายงานฉบับนี้จัดทำในนามของบริษัทหลักทรัพย์ ไอรา จำกัด (มหาชน) ("ไอรา") เพื่อเป็นข้อมูลให้กับลูกค้าของไอราเท่านั้น มิได้เป็นการชี้นำหรือเสนอแนะหรือเชิญชวนเพื่อการซื้อหรือขายหลักทรัพย์ใดๆ ผู้อ่านควรตัดสินใจซื้อหรือขายหลักทรัพย์โดยใช้วิจารณญาณของตนเอง ไอรา รวมทั้งพนักงานของบริษัทปราศจากความรับผิดชอบในความเสี่ยงอันเกิดจากการใช้ข้อมูลในรายงานนี้ ไม่ว่าจะตรงหรือทางอ้อม และไม่ถือเป็นการรับประกันความถูกต้องสมบูรณ์และเชื่อถือได้ของข้อมูลในรายงานนี้ ไอรา และ/หรือ กรรมการบริษัท, พนักงานที่เกี่ยวข้อง อาจมีความสัมพันธ์กับ/หรืออาจให้บริการทางด้านวิชาชีพ และ/หรือ บริหารทางการเงินอื่นๆ กับบริษัทที่กล่าวถึงในรายงานฉบับนี้ ไอราขอสงวนสิทธิ์ในการเปลี่ยนแปลงความคิดเห็น หรือข้อมูลโดยไม่ต้องแจ้งล่วงหน้า เอกสารฉบับนี้ใช้ภายในไอราเท่านั้น มิได้จัดทำขึ้นสำหรับการลงตีพิมพ์ในหนังสือพิมพ์ หรือสื่ออื่นๆ แต่อย่างใด

Market Outlook



February 6, 2023

RESEARCH TEAM

AIRA SECURITIES PUBLIC COMPANY LIMITED

Equity Market

	COUNTRIES	Day (Million\$)	ΔDOD	WTD (Million\$)	MTD (Million\$)	YTD (Million\$)	AS OF
	India	(443.87)	(2.43)	(1400.26)	(133.23)	(3792.83)	02/02/2023
	Indonesia	83.53	5.82	52.58	78.85	(125.29)	03/02/2023
	Japan	2921.93	N/A	2921.93	2225.60	2225.60	27/01/2023
	Pakistan	0.75	(0.14)	0.93	1.33	10.56	03/02/2023
	Philippines	1.79	(0.87)	3.40	15.81	137.88	02/02/2023
	S. Korea	(75.11)	(1.16)	(75.11)	1350.80	6590.62	06/02/2023
	Sri Lanka	2.40	3.00	4.20	3.70	4.80	03/02/2023
	Taiwan	437.60	(0.49)	4429.14	1735.61	8976.34	03/02/2023
	Thailand	(66.31)	0.18	(272.37)	(152.87)	392.12	03/02/2023
	Vietnam	22.63	0.23	71.63	44.96	206.69	03/02/2023
	Abu Dhabi	(20.62)	(1.67)	(36.85)	(18.26)	(138.22)	03/02/2023
	Dubai	2.12	1.52	(8.86)	3.14	34.18	03/02/2023
	Qatar	(1.38)	0.87	(1.38)	2.00	77.53	05/02/2023

Fixed Income Market

	Countries	Day - 1 (M\$)	Day (M\$)	WTD (M\$)	MTD (M\$)	QTD (M\$)	YTD (M\$)	AS OF
ASIAN	India	350.15	118.11	724.43	468.26	1094.24	1094.24	02/02/2023
	Indonesia	56.56	(19.35)	59.22	(19.35)	3245.24	3245.24	01/02/2023
	Japan			95.35	(32737.00)	(32737.00)	(32737.00)	27/01/2023
	Malaysia				509.60	(88.67)	(731.95)	31/12/2022
	Philippines				(375.65)	(375.65)	(375.65)	31/01/2023
	S. Korea	(429.02)	60.09	(459.49)	(418.78)	(3082.83)	(3082.83)	03/02/2023
	Thailand	(115.30)	(182.72)	(979.46)	(719.87)	102.41	102.41	03/02/2023

ASIA	Headline Inflation (x)	Policy Rate (x)
China	1.80	4.35
Hong Kong	2.00	5.00
India	5.70	6.25
Indonesia	5.30	5.75
Malaysia	3.80	2.75
Pakistan	27.60	18.00
Philippines	8.10	5.50
Singapore	6.50	-
S.Korea	5.20	3.50
Taiwan	2.70	1.75
Thailand	5.90	1.50
Vietnam	4.90	6.00

G-10	Headline Inflation (x)	Policy Rate (x)
US	6.50	4.75
EURO	8.50	3.00
Japan	4.00	-0.10
UK	10.50	4.00
Canada	6.30	4.50
Australia	7.80	3.10
New Zealand	7.20	4.25
Switzerland	2.80	1.00
Denmark	8.70	1.90
Norway	5.90	2.25
Sweden	12.30	2.50

BRICS	Headline Inflation (x)	Policy Rate (x)
Brazil	5.80	13.75
Russia	11.90	7.50
India	5.70	6.25
China	1.80	4.35
S.Africa	7.20	7.25

รายงานฉบับนี้จัดทำในนามของบริษัทหลักทรัพย์ ไอรา จำกัด (มหาชน) ("ไอรา") เพื่อเป็นข้อมูลให้กับลูกค้าของไอราเท่านั้น มิได้เป็นการชี้แนะหรือเสนอแนะหรือเชิญชวนเพื่อการซื้อหรือขายหลักทรัพย์ใดๆ ผู้อ่านควรตัดสินใจซื้อหรือขายหลักทรัพย์โดยใช้วิจารณญาณของตนเอง ไอรา รวมทั้งพนักงานของบริษัท ปรารถนาความรับผิดชอบในความเสียหายอันเกิดจากการใช้ข้อมูลในรายงานนี้ ไม่ว่าจะทางตรงหรือทางอ้อม และไม่ถือเป็นภาระประกันความถูกต้องสมบูรณ์และเชื่อถือได้ของข้อมูลในรายงานนี้ ไอรา และ/หรือ กรรมการบริษัท, พนักงานที่เกี่ยวข้อง อาจมีความสัมพันธ์กับ/หรืออาจให้บริการทางด้านวิชาชีพแก่ และ/หรือ บริหารทางการเงินอื่นๆ กับบริษัทที่กล่าวถึงในรายงานฉบับนี้ ไอราขอสงวนสิทธิ์ในการเปลี่ยนแปลงความคิดเห็น หรือข้อมูลโดยไม่ต้องแจ้งล่วงหน้า เอกสารฉบับนี้ใช้ภายในไอราเท่านั้น มิได้จัดทำขึ้นสำหรับการลงพิมพ์ในหนังสือพิมพ์ หรือสื่ออื่นๆ แต่อย่างใด

AIRA SECURITIES PUBLIC COMPANY LIMITED

Corporate Governance Rating (CG Score)



AAV, ADVANC, AF, AH, AIRA, AJ, AKP, AKR, ALLA, ALT, AMA, AMARIN, AMATA, AMATAV, ANAN, AOT, AP, APURE, ARIP, ASP, ASW, AUCT, AWC, AYUD, BAFS, BAM, BANPU, BAY, BBIK, BBL, BCP, BCPG, BDMS, BEM, BEYOND, BGC, BGRIM, BIZ, BKI, BOL, BPP, BRR, BTS, BTW, BWG, CENTEL, CFRESH, CGH, CHEWA, CHO, CIMBT, CK, CKP, CM, CNT, COLOR, COM7, COMAN, COTTO, CPALL, CPF, CPI, CPN, CRC, CSS, DDD, DELTA, DEMCO, DOHOME, DRT, DTAC, DUSIT, EA, EASTW, ECF, ECL, EE, EGCO, EPG, ETC, ETE, FN, FNS, FPI, FPT, FSMART, FVC, GC, GEL, GFPT, GGC, GLAND, GLOBAL, GPI, GPSC, GRAMMY, GULF, GUNKUL, HANA, HARN, HENG, HMPRO, ICC, ICHI, III, ILINK, ILM, IND, INTUCH, IP, IRC, IRPC, ITEL, IVL, JTS, JWD, K, KBANK, KCE, KEX, KGI, KKP, KSL, KTB, KTC, LALIN, LANNA, LHFG, LIT, LOXLEY, LPN, LRH, LST, MACO, MAJOR, MAKRO, MALEE, MBK, MC, MCOT, METCO, MFEC, MINT, MONO, MOONG, MSC, MST, MTC, MVP, NCL, NEP, NER, NKI, NOBLE, NSI, NVD, NYT, OISHI, OR, ORI, OSP, OTO, PAP, PCSGH, PDG, PDJ, PG, PHOL, PLANB, PLANET, PLAT, PORT, PPS, PR9, PREB, PRG, PRM, PSH, PSL, PTG, PTT, PTTEP, PTTGC, PYLON, Q-CON, QH, QTC, RABBIT, RATCH, RBF, RS, S, S&J, SAAM, SABINA, SAMART, SAMTEL, SAT, SC, SCB, SCC, SCCC, SCG, SCGP, SCM, SCN, SDC, SEAFCO, SEAOL, SE-ED, SELIC, SENA, SENAJ, SGF, SHR, SICT, SIRI, SIS, SITHAI, SMPK, SNC, SONIC, SORKON, SPALI, SPI, SPRC, SPVI, SSC, SSSC, SST, STA, STEC, STGT, STI, SUN, SUSCO, SUTHA, SVI, SYMC, SYNTEC, TACC, TASCO, TCAP, TEAMG, TFMAMA, THANA, THANI, THCOM, THG, THIP, THRE, THREL, TIPCO, TISCO, TK, TKN, TKS, TKT, TMILL, TMT, TNDT, TNITY, TOA, TOP, TPBI, TQM, TRC, TRUE, TSC, TSR, TSTE, TSTH, TTA, TTB, TTCL, TTW, TU, TVDH, TVI, TVO, TWPC, UAC, UBIS, UPOIC, UV, VCOM, VGI, VIH, WACOAL, WAVE, WHA, WHAUP, WICE, WINNER, XPG, ZEN



2S, 7UP, ABICO, ABM, ACE, ACG, ADB, ADD, AEONTS, AGE, AHC, AIE, AIT, ALUCON, AMANAH, AMR, APCO, APCS, AQUA, ARIN, ARROW, AS, ASAP, ASEFA, ASIA, ASIAN, ASIMAR, ASK, ASN, ATP30, B, BA, BC, BCH, BE8, BEC, BH, BIG, BJC, BJCHI, BLA, BR, BRI, BROOK, BSM, BYD, CBG, CEN, CHARAN, CHAYO, CHG, CHOTI, CHOW, CI, CIG, CITY, CIVIL, CMC, CPL, CPW, CRANE, CRD, CSC, CSP, CV, CWT, DCC, DHOUSE, DITTO, DMT, DOD, DPAINT, DV8, EASON, EFORL, ERW, ESSO, ESTAR, FE, FLOYD, FORTH, FSS, FTE, GBX, GCAP, GENCO, GJS, GTB, GYT, HEMP, HPT, HTC, HUMAN, HYDRO, ICN, IFS, IIG, IMH, INET, INGRS, INSET, INSURE, IRCP, IT, ITD, J, JAS, JCK, JCKH, JMT, JR, KBS, KCAR, KIAT, KISS, KK, KOOL, KTIS, KUMWEL, KUN, KWC, KWM, L&E, LDC, LEO, LH, LHK, M, MATCH, MBAX, MEGA, META, MFC, MGT, MICRO, MILL, MITSIB, MK, MODERN, MTI, NATION, NBC, NCAP, NCH, NDR, NETBAY, NEX, NINE, NNCL, NOVA, NPK, NRF, NTV, NUSA, NWR, OCC, OGC, ONEE, PACO, PATO, PB, PICO, PIMO, PIN, PJW, PL, PLE, PM, PMTA, PPP, PPPM, PRAPAT, PRECHA, PRIME, PRIN, PRINC, PROEN, PROS, PROUD, PSG, PSTC, PT, PTC, QLT, RCL, RICHY, RJH, ROJNA, RPC, RT, RWI, S11, SA, SABUY, SAK, SALEE, SAMCO, SANKO, SAPPE, SAWAD, SCAP, SCI, SCP, SE, SECURE, SFLEX, SFP, SFT, SGP, SIAM, SINGER, SKE, SKN, SKR, SKY, SLP, SMART, SMD, SMIT, SMT, SNNP, SNP, SO, SPA, SPC, SPCG, SR, SRICHA, SSF, SSP, STANLY, STC, STPI, SUC, SVOA, SVT, SWC, SYNEX, TAE, TAKUNI, TCC, TCMC, TFG, TFI, TFM, TGH, TIDLOR, TIGER, TIPH, TITLE, TM, TMC, TMD, TMI, TNL, TNP, TNR, TOG, TPA, TPAC, TPCS, TPIPL, TPIPP, TPLAS, TPS, TQR, TRITN, TRT, TRU, TRV, TSE, TVT, TWP, UBE, UEC, UKEM, UMI, UOBKH, UP, UPF, UTP, VIBHA, VL, VPO, VRANDA, WGE, WIJK, WIN, WINMED, WORK, WP, XO, YUASA, ZIGA



A, A5, AI, ALL, ALPHAX, AMC, APP, AQ, AU, B52, BEAUTY, BGT, BLAND, BM, BROCK, BSBM, BTNC, CAZ, CCP, CGD, CMAN, CMO, CMR, CPANEL, CPT, CSR, CTW, D, DCON, EKH, EMC, EP, EVER, F&D, FMT, GIFT, GLOCON, GLORY, GREEN, GSC, HL, HTECH, IHL, INOX, JAK, JMART, JSP, JUBILE, KASET, KCM, KWI, KYE, LEE, LPH, MATI, M-CHAI, MCS, MDX, MENA, MJD, MORE, MPIC, MUD, NC, NEWS, NFC, NSL, NV, PAF, PEACE, PF, PK, PPM, PRAKIT, PTECH, PTL, RAM, ROCK, RP, RPH, RSP, SIMAT, SISB, SK, SOLAR, SPACK, SPG, SQ, STARK, STECH, SUPER, TC, TCCC, TCJ, TEAM, THE, THMUJ, TKC, TNH, TNPC, TOPP, TPCH, TPOLY, TRUBB, TTI, TYCN, UMS, UNIQ, UPA, UREKA, VARO, W, WFX, WPH, YGG

Score Range	Number of Logo	Description
90 - 100		Excellent
80 - 89		Very Good
70 - 79		Good
60 - 69		Satisfactory
50 - 59		Pass

ที่มา : www.sec.or.th (ข้อมูล ณ วันที่ 27/10/65)

หมายเหตุ : ข้อมูล CG Score ประจำปี 2565 จากสมาคมส่งเสริมสถาบันกรรมการบริษัทไทย

รายงานฉบับนี้จัดทำในนามของบริษัทหลักทรัพย์ ไรฟา จำกัด (มหาชน) ("ไรฟา") เพื่อเป็นข้อมูลให้กับลูกค้าของไรฟาเท่านั้น มิได้เป็นการชี้แนะหรือเสนอแนะหรือเชิญชวนเพื่อการซื้อหรือขายหลักทรัพย์ใดๆ ผู้อ่านควรตัดสินใจซื้อหรือขายหลักทรัพย์โดยใช้วิจารณญาณของตนเอง ไรฟา รวมทั้งพนักงานของบริษัทปราศจากความรับผิดชอบในความเสี่ยงอันเกิดจากการใช้ข้อมูลในรายงานนี้ ไม่ว่าจะทางตรงหรือทางอ้อม และไม่ถือเป็นการรับประกันความถูกต้องสมบูรณ์และเชื่อถือได้ของข้อมูลในรายงานนี้ ไรฟา และ/หรือ กรรมการบริษัท, พนักงานที่เกี่ยวข้อง อาจมีความสัมพันธ์กับ/หรืออาจให้บริการทางด้านวิชาชีพ และ/หรือ บริหารทางการเงินอื่นๆ กับบริษัทที่กล่าวถึงในรายงานฉบับนี้ ไรฟาขอสงวนสิทธิ์ในการเปลี่ยนแปลงความคิดเห็น หรือข้อมูลโดยไม่ต้องแจ้งล่วงหน้า เอกสารฉบับนี้ใช้ภายในไรฟาเท่านั้น มิได้จัดทำขึ้นสำหรับการลงมติพิมพ์ในหนังสือพิมพ์ หรือสื่ออื่นๆ แต่อย่างใด

AIRA SECURITIES PUBLIC COMPANY LIMITED

Collective Action Coalition against corruption (CAC) หรือ โครงการแนวร่วมปฏิบัติของภาคเอกชนไทยในการต่อต้านการทุจริต

ได้รับการรับรอง CAC :

2S, 7UP, ADVANC, AF, AI, AIE, AIRA, AJ, AKP, AMA, AMANAH, AMATA, AMATAV, AP, APCS, AS, ASIAN, ASK, ASP, AWC, AYUD, B, BAFS, BAM, BANPU, BAY, BBL, BCH, BCP, BCPG, BE8, BEC, BEYOND, BGC, BGRIM, BKI, BLA, BPP, BROOK, BRR, BSBM, BTS, BWG, CEN, CENTEL, CFRESH, CGH, CHEWA, CHOTI, CHOW, CIG, CIMBT, CM, CMC, COM7, COTTO, CPALL, CPF, CPI, CPL, CPN, CRC, CSC, DCC, DELTA, DEMCO, DIMET, DRT, DTAC, DUSIT, EA, EASTW, EGCO, EP, EPG, ERW, ESTAR, ETE, FE, FNS, FPI, FPT, FSMART, FSS, FTE, GBX, GC, GCAP, GEL, GFPT, GGC, GJS, GPI, GPSC, GSTEEL, GULF, GUNKUL, HANA, HARN, HEMP, HENG, HMPRO, HTC, ICC, ICHI, IFS, III, ILINK, INET, INSURE, INTUCH, IRC, IRPC, ITEL, IVL, JKN, JR, K, KASET, KBANK, KBS, KCAR, KCE, KGI, KKP, KSL, KTB, KTC, KWI, L&E, LANNA, LH, LHFG, LHK, LPN, LRH, M, MAJOR, MAKRO, MALEE, MATCH, MBAX, MBK, MC, MCOT, META, MFC, MFEC, MILL, MINT, MONO, MOONG, MSC, MST, MTC, MTI, NBC, NEP, NINE, NKI, NOBLE, NOK, NSI, NWR, OCC, OGC, ORI, PAP, PATO, PB, PCSGH, PDG, PDJ, PG, PHOL, PK, PL, PLANB, PLANET, PLAT, PM, PPP, PPPM, PPS, PR9, PREB, PRG, PRINC, PRM, PROS, PSH, PSL, PSTC, PT, PTG, PTT, PTTEP, PTTGC, PYLON, Q-CON, QH, QLT, QTC, RABBIT, RATCH, RML, RWI, S&J, SAAM, SABINA, SAPPE, SAT, SC, SCB, SCC, SCCC, SCG, SCGP, SCM, SCN, SEAOL, SE-ED, SELIC, SENA, SGP, SINGER, SIRI, SITHAI, SKR, SMIT, SMK, SMPC, SNC, SNP, SORKON, SPACK, SPALI, SPC, SPI, SPRC, SRICHA, SSF, SSP, SSSC, SST, STA, STGT, STOWER, SUSCO, SVI, SYMC, SYNTEC, TAE, TAKUNI, TASCO, TCAP, TCMC, TFG, TFI, TFMAMA, TGH, THANI, THCOM, THIP, THRE, THREL, TIDLOR, TIPCO, TISCO, TKS, TKT, TMILL, TMT, TNITY, TNL, TNP, TNR, TOG, TOP, TOPP, TPA, TPCS, TPP, TRU, TRUE, TSC, TSTE, TSTH, TTA, TTB, TTCL, TU, TVDH, TVI, TVO, TWPC, UBE, UBIS, UEC, UKEM, UOBKH, UPF, UV, VGI, VIH, WACOAL, WHA, WHAUP, WICE, WIJK, XO, YUASA, ZEN, ZIGA

ได้ประกาศเจตนารมณ์เข้าร่วม CAC :

AH, ALT, APCO, ASW, B52, CHG, CI, CPR, CPW, DDD, DHOUSE, DOHOME, ECF, EKH, ETC, EVER, FLOYD, GLOBAL, ILM, INOX, J, JMART, JMT, JTS, KEX, KUMWEL, LDC, MEGA, NCAP, NOVA, NRF, NUSA, OR, PIMO, PLE, RS, SAK, SIS, SSS, STECH, SUPER, SVT, TKN, TMD, TMI, TQM, TRT, TSI, VARO, VCOM, VIBHA, W, WIN

ที่มา : www.sec.or.th (ข้อมูล ณ วันที่ 07/07/65)

หมายเหตุ: ข้อมูลบริษัทที่เข้าร่วมโครงการแนวร่วมปฏิบัติของภาคเอกชนไทยในการต่อต้านการทุจริต (Thai CAC) จากสมาคมส่งเสริมสถาบันกรรมการบริษัทไทย

รายงานฉบับนี้จัดทำในนามของบริษัทหลักทรัพย์ไอเอฟ จำกัด (มหาชน) ("ไอเอฟ") เพื่อเป็นข้อมูลให้กับลูกค้าของไอเอฟเท่านั้น มิได้เป็นการชี้นำหรือเสนอแนะหรือเชิญชวนเพื่อการซื้อหรือขายหลักทรัพย์ใดๆ ผู้อ่านควรตัดสินใจซื้อหรือขายหลักทรัพย์โดยใช้วิจารณญาณของตนเอง ไอเอฟ รวมถึงพนักงานของบริษัทปราศจากความรับผิดชอบในความเสี่ยงอันเกิดจากการใช้ข้อมูลในรายงานนี้ ไม่ว่าจะทางตรงหรือทางอ้อม และไม่ถือเป็นการรับประกันความถูกต้องสมบูรณ์และเชื่อถือได้ของข้อมูลในรายงานนี้ ไอเอฟ และ/หรือ กรรมการบริษัท, พนักงานที่เกี่ยวข้อง อาจมีความสัมพันธ์กับ/หรืออาจให้บริการทางด้านวิชาชีพ และ/หรือ บริหารทางการเงินอื่นๆ กับบริษัทที่กล่าวถึงในรายงานฉบับนี้ ไอเอฟขอสงวนสิทธิ์ในการเปลี่ยนแปลงความคิดเห็น หรือข้อมูลโดยไม่ต้องแจ้งล่วงหน้า เอกสารฉบับนี้ใช้ภายในไอเอฟเท่านั้น มิได้จัดทำขึ้นสำหรับการลงตีพิมพ์ในหนังสือพิมพ์ หรือสื่ออื่นๆ แต่อย่างใด

AIRA SECURITIES PUBLIC COMPANY LIMITED

Annual General Meeting : AGM LEVEL



บริษัทที่ได้คะแนน AGM Checklist 100 ได้แก่

2S, 7UP, ABM, ADB, ADVANC, AF, AGE, AHC, AIE, AIRA, AJ, AKP, AKR, ALT, AMA, AMANAH, AMARIN, AMATA, AMATAV, ANAN, AOT, AP, APCO, APCS, APURE, ARIP, ARROW, ASAP, ASEFA, ASK, ASP, AUCTION, AWC, BAFS, BANPU, BAY, BBIK, BBL, BC, BCH, BCP, BEM, BEYOND, BGC, BGRIM, BIG, BIZ, BJCHI, BKI, BLA, BPP, BRR, BTS, BTW, BWG, CCP, CENTEL, CFRESH, CGH, CHEWA, CHG, CHOW, CIG, CIMBT, CKP, CMAN, CNT, COM7, COTTO, CPALL, CPF, CPI, CPL, CPN, CPW, CRANE, CRC, CSP, CSS, CV, DCON, DDD, DELTA, DEMCO, DMT, DOHOME, DRT, DTAC, EA, EASTW, ECF, ECL, EGCO, EKH, ESSO, ETC, FE, FLOYD, FN, FNS, FSS, FVC, GBX, GC, GEL, GFPT, GGC, GJS, GLAND, GLOBAL, GPSC, GRAMMY, GSTEEL, GULF, GUNKUL, GYT, HANA, HARN, HENG, HMPRO, HPT, HTECH, ICC, ICHI, III, ILINK, ILM, IMH, IND, INSET, INTUCH, IRPC, IT, ITEL, IVL, J, JKN, JMART, JMT, JR, JTS, JWD, KBANK, KCE, KEX, KK, KKP, KOOL, KSL, KTB, KTC, L&E, LANNA, LDC, LHFG, LIT, LOXLEY, MAKRO, MALEE, MATCH, MATI, MBK, MCOT, METCO, MFEC, MILL, MK, MONO, MOONG, MPIC, MST, MTC, MTI, MVP, NC, NCH, NCL, NEP, NETBAY, NINE, NKI, NNCL, NOBLE, NPK, NRF, NSI, NTV, NVD, NWR, NYT, OCC, OGC, OISHI, ONEE, OR, ORI, OTO, PAP, PB, PCSGH, PDG, PG, PHOL, PIMO, PJW, PL, PLANB, PLAT, PM, PORT, PPP, PPPM, PPS, PR9, PRAKIT, PREB, PRG, PRM, PROS, PSH, PSL, PT, PTECH, PTG, PTT, PTTGC, PYLON, Q-CON, QH, QTC, RABBIT, RATCH, RML, RS, S&J, SAAM, SABINA, SAMCO, SANKO, SAPPE, SAT, SAWAD, SCAP, SCC, SCCC, SCG, SCGP, SCM, SCN, SCP, SEAOL, SE-ED, SELIC, SENA, SFP, SGF, SHR, SIAM, SINGER, SIRI, SIS, SISB, SITHAI, SKR, SMPC, SNC, SNP, SONIC, SPALI, SPC, SPCG, SPI, SPRC, SPVI, SSC, SSSC, STEC, STI, SUN, SUPER, SUSCO, SUTHA, SVT, SYMC, SYNTEC, TACC, TAE, TC, TCAP, TCC, TCMC, TEAMG, TFG, THANI, THCOM, THG, THREL, TIPH, TISCO, TK, TKN, TKS, TKT, TMC, TMILL, TNDT, TNITY, TNL, TNP, TOA, TOP, TPBI, TPCS, TQM, TRC, TRU, TSC, TSE, TSR, TSTE, TTA, TTB, TTW, TU, TVDH, TVI, TVO, TVT, UAC, UOBKH, UV, VCOM, VGI, VRANDA, WAVE, WGE, WHA, WHAUP, WICE, WIUK, WIN, WINNER, XPG



บริษัทที่ได้คะแนน AGM Checklist 90-99 ได้แก่

AAV, ABICO, ACAP, ACE, ACG, ADD, AH, AI, AIT, AJA, ALLA, ALPHAX, ALUCON, AMC, AMR, APP, AQ, AQUA, ARIN, AS, ASIA, ASIMAR, ASN, ASW, ATP30, AYUD, B, B52, BA, BAM, BCPG, BDMS, BGT, BH, BJC, BLISS, BOL, BR, BRI, BROCK, BROOK, BSBM, BSM, BTNC, BUI, BYD, CAZ, CBG, CCET, CEN, CGD, CHARAN, CHAYO, CHO, CHOTI, CI, CIVIL, CK, CM, CMC, CMO, CMR, COLOR, COMAN, CRD, CSC, CSR, CTW, CWT, D, DCC, DIMET, DPAINT, DUSIT, DV8, EASON, EE, EFORL, EP, EPG, ERW, ESTAR, ETE, EVER, FMT, FORTH, FPI, FPT, FSMART, FTE, GCAP, GENCO, GIFT, GLOCON, GPI, GREEN, GTB, HEMP, HTC, HUMAN, HYDRO, ICN, IFS, IHL, IIG, INET, INGRS, INOX, INSURE, IP, IRC, IRCP, ITD, JAS, JCK, JCKH, JUBILE, K, KASET, KBS, KCAR, KDH, KGI, KIAT, KISS, KKC, KTIS, KUMWEL, KUN, KWC, KWM, LALIN, LEE, LEO, LH, LHK, LPH, LPN, LRH, LST, M, MACO, MAJOR, MBAX, MC, MCS, MEGA, MENA, META, MFC, MGT, MICRO, MINT, MODERN, MSC, MUD, NATION, NBC, NCAP, NDR, NER, NEWS, NEX, NFC, NOVA, NSL, NUSA, OSP, PACO, PAF, PATO, PDJ, PEACE, PICO, PK, PLANET, PLE, PMTA, POST, PPM, PRAPAT, PRIME, PRINC, PRO, PROEN, PSTC, PTC, PTTEP, QLT, RBF, RCL, RICHY, RJH, RP, RPC, RPH, RSP, RT, RWI, S, S11, SA, SAK, SALEE, SMART, SAMTEL, SAUCE, SC, SCB, SCI, SDC, SE, SEAFCO, SECURE, SENAJ, SFLEX, SICT, SK, SKE, SKN, SKY, SLP, SMART, SMD, SMK, SMT, SNNP, SO, SOLAR, SORKON, SPA, SPACK, SQ, SR, SSF, SSP, SST, STA, STARK, STC, STECH, STGT, STOWER, STPI, SUC, SVI, SVOA, SWC, SYNEX, TAKUNI, TASCOS, TEAM, TFI, TFMAMA, TGH, THANA, THE, THIP, THRE, TIDLOR, TIGER, TIPCO, TITLE, TKC, TM, TMD, TMI, TMT, TNR, TOG, TOPP, TPA, TPAC, TPCH, TPLAS, TPP, TPS, TQR, TRITN, TRT, TRUE, TSI, TTCL, TTI, TWP, TWPC, TYCN, UBE, UBIS, UEC, UMI, UP, UPA, UPF, UPOIC, UREKA, UTP, VARO, VIH, VL, VNG, VPO, W, WACOAL, WFX, WINMED, WORK, WP, WPH, XO, YUASA, ZEN, ZIGA



บริษัทที่ได้คะแนน AGM Checklist 80 – 89 ได้แก่

3K-BAT, A, AEONTS, AFC, ALL, ASIAN, AU, BE8, BEC, BIOTEC, BLAND, BM, CPH, CPT, DHOUSE, DITTO, DOD, FANCY, GL, GRAND, GSC, HL, IFEC, JCT, KAMART, KC, KCM, KYE, MANRIN, M-CHAI, MDX, MITSIB, NV, PERM, PF, PIN, PRECHA, PRIN, PROUD, PSG, PTL, ROH, ROJNA, SABUY, SFT, SGP, SIMAT, SLM, SMIT, SPG, SRICHA, SSS, STHAI, TCCC, TCJ, TGPRO, TH, THMUI, TNPC, TPIPL, TPIPP, TRV, TSTH, TTT, UMS, UNIQ, UVAN, VIBHA, YGG

ที่มา : สมาคมส่งเสริมผู้ลงทุนไทย (ข้อมูล ณ วันที่ 09/08/65)

หมายเหตุ: ข้อมูล AGM ประจำปี 2565 จากสมาคมส่งเสริมผู้ลงทุนไทย

รายงานฉบับนี้จัดทำในนามของบริษัทหลักทรัพย์ ไรฟา จำกัด (มหาชน) ("ไรฟา") เพื่อเป็นข้อมูลให้กับลูกค้าของไรฟาเท่านั้น มิได้เป็นการชี้แนะหรือเสนอแนะหรือเชิญชวนเพื่อการซื้อหรือขายหลักทรัพย์ใดๆ ผู้อ่านควรตัดสินใจซื้อหรือขายหลักทรัพย์โดยใช้วิจารณญาณของตนเอง ไรฟา รวมทั้งพนักงานของบริษัทฯ ปราศจากความรับผิดชอบในความเสี่ยงที่เกิดจากการใช้ข้อมูลในรายงานนี้ ไม่ว่าจะทางตรงหรือทางอ้อม ทั้งหมดหรือบางส่วน และไม่ถือเป็นการรับประกันความถูกต้องสมบูรณ์และเชื่อถือได้ของข้อมูลในรายงานนี้ ไรฟา และ/หรือ กรรมการบริษัท, พนักงานที่เกี่ยวข้อง อาจมีความสัมพันธ์กับหรืออาจให้บริการทางด้านวาณิชธนกิจ และ/หรือ บริหารทางการเงินอื่นๆ กับบริษัทที่กล่าวถึงในรายงานฉบับนี้ ไรฟาขอสงวนสิทธิ์ในการเปลี่ยนแปลงความคิดเห็น หรือข้อมูลโดยไม่ต้องแจ้งล่วงหน้า เอกสารฉบับนี้ใช้ภายในไรฟาเท่านั้น มิได้จัดทำขึ้นสำหรับการลงตีพิมพ์ในหนังสือพิมพ์ หรือสื่ออื่นๆ แต่อย่างใด

AIRA SECURITIES PUBLIC COMPANY LIMITED

Thailand Sustainability Investment: THSI

บริษัทจดทะเบียนในตลาดหลักทรัพย์แห่งประเทศไทย (SET) :

AAV, ACE, ADVANC, AGE, AH, AJ, AMATA, AMATAV, AOT, AP, ASIAN, ASW, AWC, BAFS, BAM, BANPU, BAY, BBL, BCP, BCPG, BDMS, BEM, BGC, BGRIM, BJC, BKI, BLA, BPP, BTS, BWG, CBG, CENTEL, CFRESH, CKP, CM, COM7, COTTO, CPALL, CPF, CPN, CRC, DELTA, DEMCO, DMT, DRT, DTAC, EA, EASTW, EGCO, EPG, ETC, FPT, GFPT, GLOBAL, GPSC, GULF, GUNKUL, HANA, HMPRO, HTC, ICHI, ILINK, INTUCH, IRC, IRPC, ITEL, IVL, JWD, KBANK, KEX, KKP, KTB, KTC, LHFG, MAJOR, M-CHAI, MEGA, MINT, MSC, MTC, NER, NOBLE, NRF, NSI, NVD, NYT, OR, ORI, OSP, PAP, PCSGH, PLANB, PM, PR9, PSH, PSL, PTG, PTT, PTTEP, PTTGC, RATCH, RS, S, S&J, SABINA, SAK, SAPPE, SAT, SAWAD, SC, SCB, SCC, SCCC, SCG, SCGP, SHR, SIRI, SNC, SNP, SPALI, SPI, SSSC, STA, STGT, SYNEX, SYNTEC, TFG, TFMAMA, THANI, THCOM, THIP, THREL, TIPCO, TISCO, TKS, TMT, TOA, TOG, TOP, TPBI, TPCS, TPIPL, TPIPP, TQM, TSC, TSTH, TTA, TTB, TTCL, TTW, TVO, TWPC, UAC, VGI, WHA, WHAUP, ZEN

บริษัทจดทะเบียนในตลาดหลักทรัพย์ เอ็ม เอ ไอ (MAI) :

ADB, AKP, ARROW, COLOR, LIT, OTO, PJW, PPS, SELIC, SICT, TNDT, TVDH, UKEM

ที่มา : www.sec.or.th (ข้อมูล ณ วันที่ 10/10/65)

หมายเหตุ: ข้อมูลรายชื่อบริษัทจดทะเบียนที่มีการดำเนินธุรกิจอย่างยั่งยืน Thailand Sustainability Investment ประจำปี 2565

รายงานฉบับนี้จัดทำในนามของบริษัทหลักทรัพย์ ไอรา จำกัด (มหาชน) ("ไอรา") เพื่อเป็นข้อมูลให้กับลูกค้าของไอราเท่านั้น มิได้เป็นการชี้แนะหรือเสนอแนะหรือเชิญชวนเพื่อการซื้อหรือขายหลักทรัพย์ใดๆ ผู้อ่านควรตัดสินใจซื้อหรือขายหลักทรัพย์โดยใช้วิจารณญาณของตนเอง ไอรา รวมทั้งพนักงานของบริษัทปราศจากความรับผิดชอบในความเสี่ยงอันเกิดจากการใช้ข้อมูลในรายงานนี้ ไม่ว่าจะทางตรงหรือทางอ้อม และไม่ถือเป็นการรับประกันความถูกต้องสมบูรณ์และเชื่อถือได้ของข้อมูลในรายงานนี้ ไอรา และ/หรือ กรรมการบริษัท, พนักงานที่เกี่ยวข้อง อาจมีความสัมพันธ์กับ/หรืออาจให้บริการทางด้านวิชาชีพ และ/หรือ บริหารทางการเงินอื่นๆ กับบริษัทที่กล่าวถึงในรายงานฉบับนี้ ไอราขอสงวนสิทธิ์ในการเปลี่ยนแปลงความคิดเห็น หรือข้อมูลโดยไม่ต้องแจ้งล่วงหน้า เอกสารฉบับนี้ใช้ภายในไอราเท่านั้น มิได้จัดทำขึ้นสำหรับการลงตีพิมพ์ในหนังสือพิมพ์ หรือสื่ออื่นๆ แต่อย่างใด