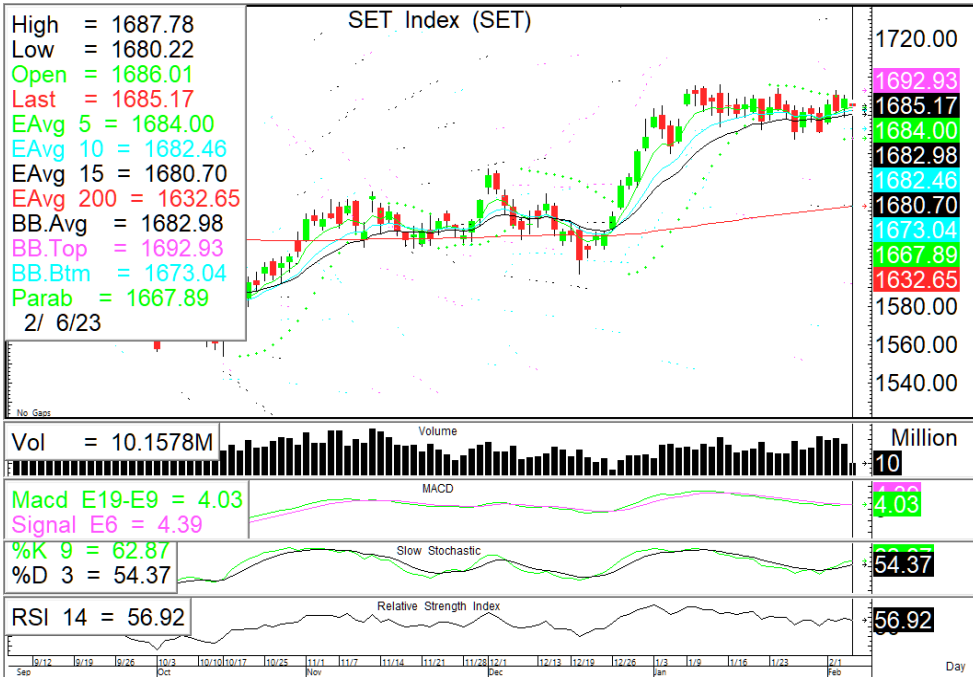


SET INDEX

ติดตามการประกาศผลประกอบการบจ.



SET Index... ตลาดหุ้นไทยภาคเช้าปิดปรับตัวลงเช่นเดียวกับตลาดภูมิภาค หลังได้ปัจจัยลบ ตัวเลข Nonfarm payroll ม.ค. 66 สหรัฐกดดัน โดยออกมาสูงกว่าคาดที่ 1.85 แสนตำแหน่ง เป็น 5.17 แสนตำแหน่ง ด้านตัวเลขค่าจ้างรายชั่วโมงโดยเฉลี่ยของแรงงานเพิ่มขึ้น 4.4% YoY สูงกว่าที่คาดเล็กน้อย ส่งผลให้ตลาดมีความกังวล และคาดว่าเฟดจะปรับขึ้นอัตราดอกเบี้ย 0.25% อีก 2 ครั้งในปีนี้ US 10Yr. Bond Yield. ปรับตัวขึ้นกว่า 4.67% สู่ระดับ 3.54% และค่าเงิน Dollar แข็งค่าขึ้น ปัจจัยในประเทศ ติดตามการประกาศผลประกอบการบจ. 4Q

แนวรับ	1680	1675
แนวต้าน	1695	1700

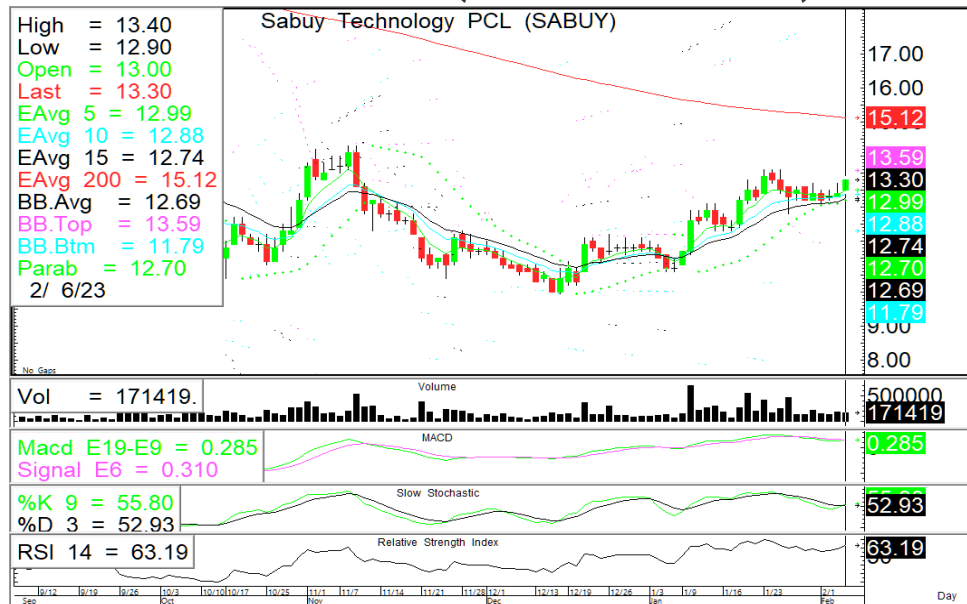
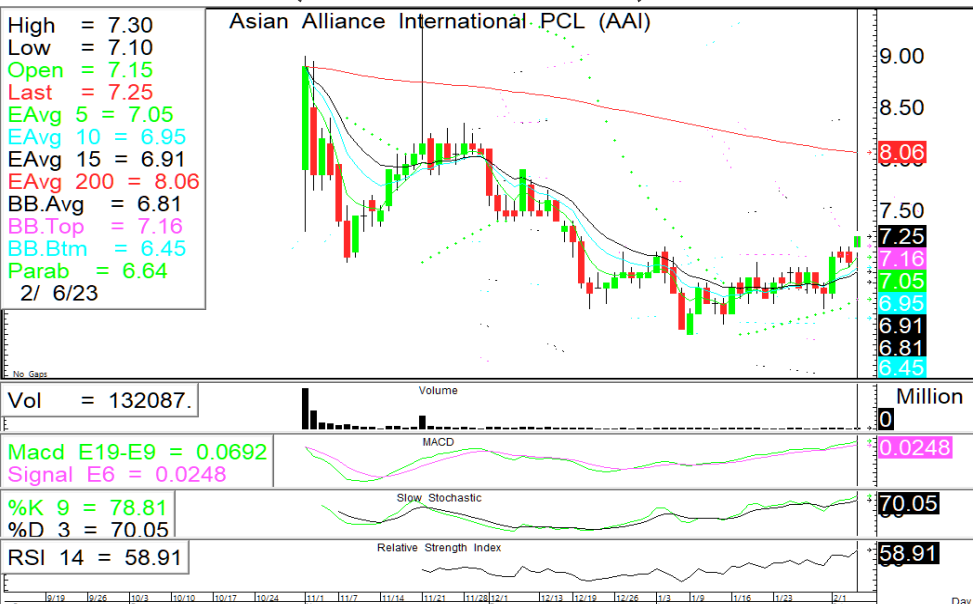
กลยุทธ์การลงทุน... ดัชนีแกว่งตัว sideway ระหว่างวันให้เน้นยืนที่แนวรับ 1680/1675 ไม่ควรต่ำกว่า แนวต้าน 1695/1700

ASL Picks

AAI – SABUY

AAI 7.25 (+0.25, +3.57%)

SABUY 13.30 (+0.40, +3.88%)



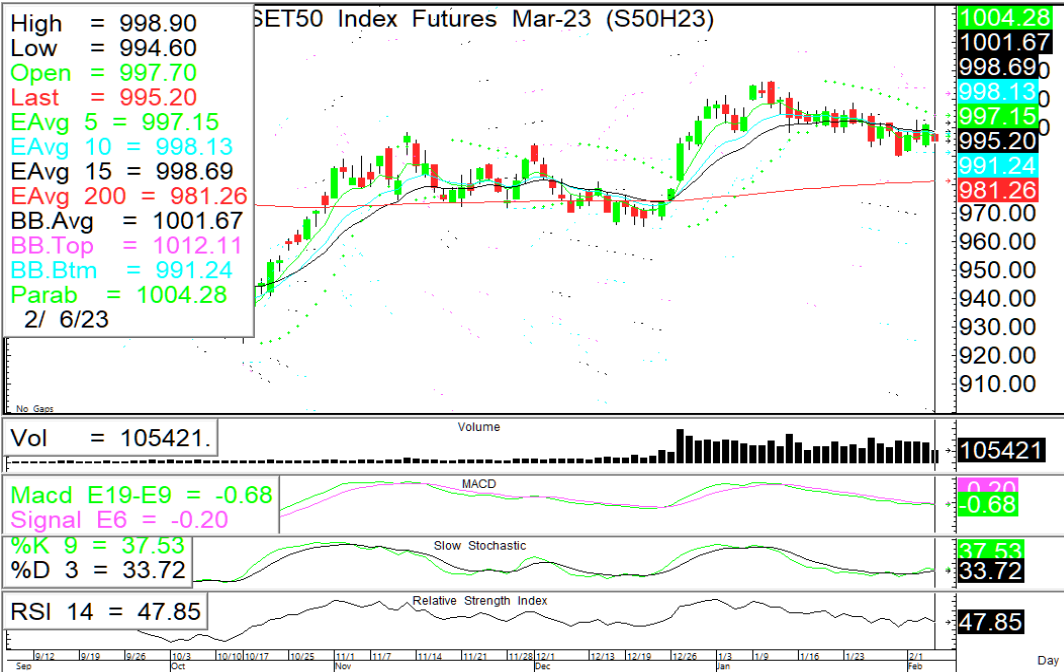
ราคาปรับตัวขึ้นตามขอบบน BB มีแนวต้านทดสอบที่ 7.30/7.50 แนวรับ 7.10-7.00 หุ่น RSI+ Slow sto. ที่ชี้ขึ้น

ปรับตัวขึ้นมีโอกาสทดสอบแนวต้าน u-shape 13.60 ผ่านยืนได้ แนวต้านถัดไป 14.00 หุ่น RSI ชี้ขึ้น + Slow sto. เริ่มตัดขึ้น

แนวรับ			แนวต้าน			ตัดขาดทุน				
7.10	7.00	7.30	7.50	7.00	7.00	13.00	12.70	13.60	14.00	12.70

S50H23

เปิด log เมื่อไม่ต่ำกว่าแนวรับ 995/990



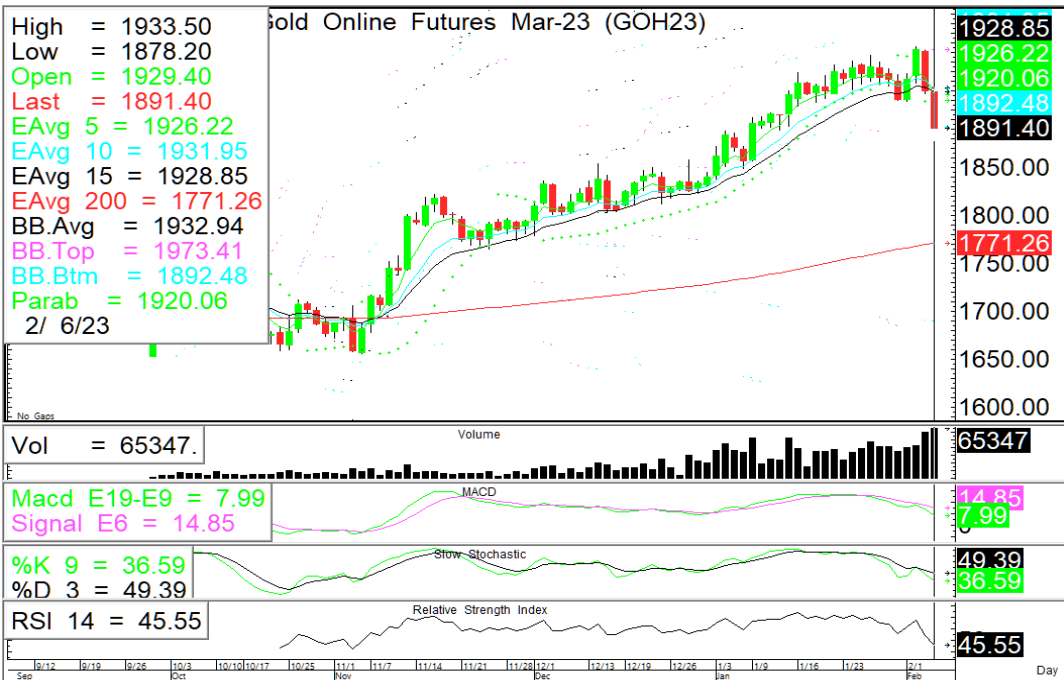
🎯 ภาพทางเทคนิค ราคาเปิดย่อตัวลง ระหว่างวันให้เน้นยืนที่แนวรับ 995/990 ไม่ควรต่ำกว่า แนวต้านทดสอบ 1000-05 /1016

🎯 กลยุทธ์: พิจารณาเปิด long เมื่อยืนที่แนวรับ 995/990 มั่นคง แนวต้าน 1000-05 / 1016

แนวรับ		แนวต้าน		จุดพิจารณา
995	990	1000-05	1016	990

GOH23

ที่ 1893-1880 เป็นกรอบพิจารณา



🎯 ภาพทางเทคนิค ราคาทองคำปรับตัวลงแรงต่อเป็นวันที่ 2 หลุดขอบล่าง BB 1893 เป็นสัญญาณลบ แต่หากมีแรงซ็อกกลับมายืนที่ 1893 มั่นคง มีโอกาส rebound แนวต้าน 1920/1940

🎯 กลยุทธ์: หากพอร์ตว่างที่ 1893-1880 ไม่ต่ำกว่า เป็นกรอบให้พิจารณาเปิด long มีโอกาส rebound แนวต้าน 1920/1940

แนวรับ		แนวต้าน		กรอบพิจารณา
1893	1880	1920	1940	1893-80

ASL Research Team

ธวัชชัย อิศวรไชย **ปณณวิชย์ ฤทธาสิริพันธ์** **ชุตินธร วิกุลศุภภัก** **ภัทรดนัย จตุรพร**
 เลขทะเบียน 000710 เลขทะเบียน 101198 เลขทะเบียน 095151 ผู้ช่วยนักวิเคราะห์
 +662 5081567 Ext 3516 +662 5081567 Ext 3217