

TFEX TODAY'S MENU



APPETIZERS

➤ ตัวเลข Nonfarm Payroll ออกมาสูงกว่าที่ตลาดคาดมาก ตลาดกลับมากังวลต่อทิศทางนโยบายทางการเงินของเฟดอีกครั้ง ผลักดัน 10-Year US Bond Yields ขึ้นกว่า 4.06% กดดันภาพรวมตลาดสินทรัพย์เสี่ยง

➤ นักลงทุนต่างชาติพลิกกลับมาเป็นฝั่งขายสุทธิ ต่อเนื่อง อาจต้องระมัดระวังการไหลกลับของ Fund flow Advance Market

➤ ติดตามตัวเลขอัตราเงินเฟ้อไทยเดือน ม.ค. 66

LeadingSector:COMM,Defensive,Anticommodity



MAIN DISH

S50H23: พักสั้นๆตาม ปัจจัยลบภายนอก

➤ S50H23 มองจะมีจังหวะพักตัวสลับเข้ามา หลัง Sentiment การลงทุนภายนอกเริ่มกลับมา กังวลอีกครั้งหลังตัวเลขภาคแรงงานออกมาดีกว่าคาดมาก จึงอาจมีแรงขายสวนเข้ามาในหุ้น Big Cap ลุ้นยืนแนวรับ 995-993 เพื่อรักษาภาพ Sideways ในระยะสั้น อาจพิจารณาเปิด Long เมื่อยืนได้มั่นคง

➤ **Daily Strategy** : เปิด Long เมื่อยืนแนวรับ 995-993 ได้มั่นคงเท่านั้น

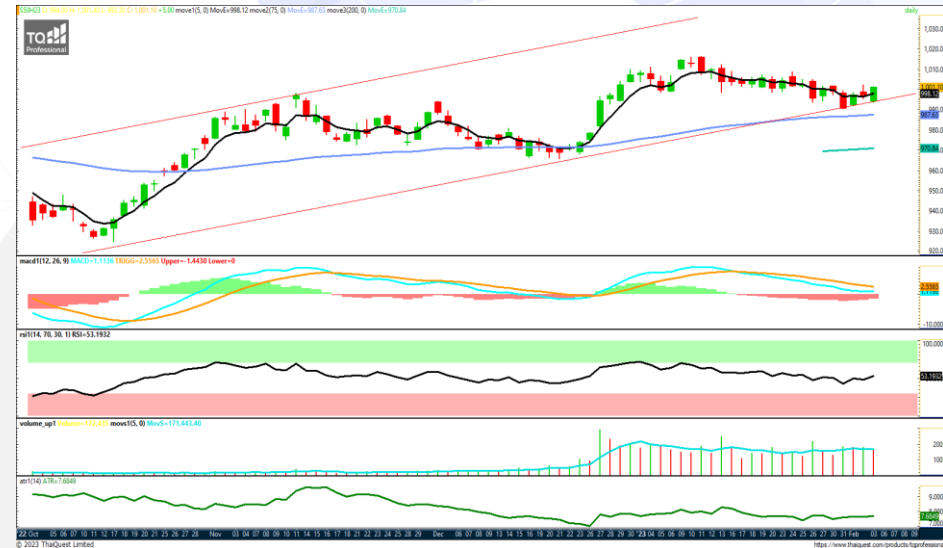
➤ **Trend Trade Strategy** : สถานะ Long เดิม (ทุน991) ทำกำไรไปแล้วที่ 1000

ผู้จัดทำ ปณณวิชย์ ฤทธาสิริพันธ์ นักวิเคราะห์การลงทุนปัจจัยพื้นฐานด้านตลาดทุน ID 101198 Tel. +662 5081567 Ext 3516

ผู้ช่วยนักวิเคราะห์ ภัทรดนัย จตุรพร, ชุตินธร วิกุลศุภภักดิ์



SET50 Index Futures



แนวรับ

995/993



แนวต้าน

1000/1005



ตัดขาดทุน

< 993*



Player Position

SET (MB)	DAY	MTD	YTD
Foreign	(2,217)	(5,073)	13,271
Institution	1,301	4,326	(19,945)
Proprietary	9	220	5,880
Retail	907	528	794
SET50 Futures (contracts)			
Foreign	20,219	31,116	(68,663)
Institution	(3,881)	484	3,716
Retail	(16,338)	(31,600)	64,947

Source: SET

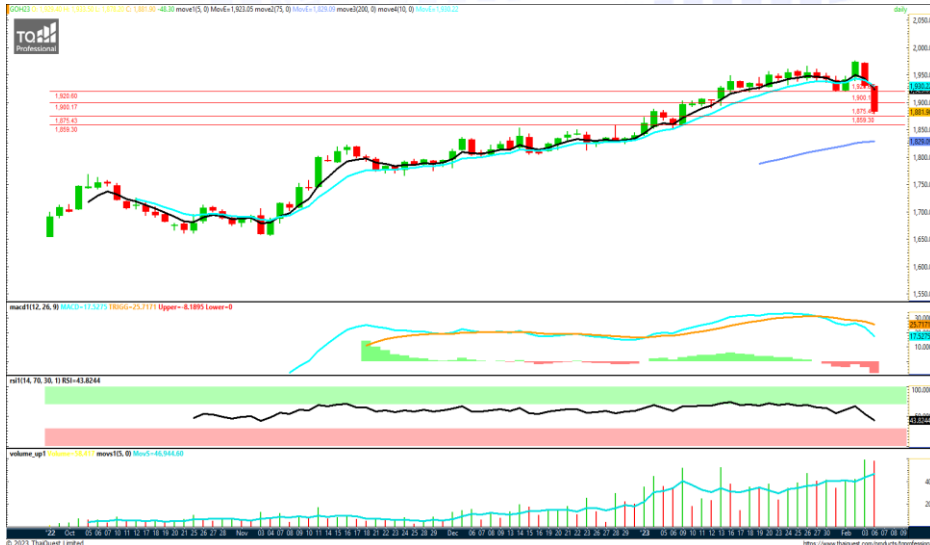


ASL

Monday, February 6, 2023

TFEX TODAY'S MENU

Gold Online Futures



แนวรับ 1875*/1860

แนวต้าน 1900/1920

Stop Loss <1860

Key factor to watch

Country	Event	Forecast	Previous
Tuesday, February 7, 2023			
US	Trade Balance (Dec)	-68.50B	-68.50B
Wednesday, February 8, 2023			
US	EIA Short-Term Energy Outlook		
US	Fed Chair Powell Speaks		
US	Crude Oil Inventories	0.376M	4.140M
Thursday, February 9, 2023			
EU	EU Leaders Summit		
US	Initial Jobless Claims	194K	183K

Source: investing.com

Strategy comment

GOH23: รอพิจารณา 1875

➤ **GOH23** ราคาทองคำวันนี้ปรับตัวลงแรง หลัง ตัวเลข Nonfarm Payrolls ออกมาดีกว่าที่ตลาดคาดมาก โดยตลาดคาดจะออกมาที่ 185K ตำแหน่ง ขณะที่ค่าจริงออกมาที่ 517K ตำแหน่ง กลับมาสร้างความกังวลใจในการเร่งปรับขึ้นอัตราดอกเบี้ยนโยบายของเฟดอีกครั้ง เนื่องจากค่าแรงจะเข้ามาเป็นปัจจัยกดดันเสริม เน้นรอเปิด Long หากยืนแนวรับ 1875 ได้มั่นคง

➤ **Daily Strategy** : พอร์ตว่าง รอเปิด Long ที่แนวรับ 1875 เมื่อยืนเหนือแนวรับดังกล่าวได้มั่นคงเท่านั้น แนวต้าน 1900/1920

➤ **Trend Trade Strategy** : ปิดสถานะ Short(ทุน 1920) ทำกำไรที่ 1900

SPDR Holding Status

SPDR 920.04 tons (+0.00, +0.00%)

Short term real yield

5Yr. = 1.40% (+0.17bpsDoD, -25 bpsYTD)

ผู้จัดทำ ปณณวิชย์ ฤทธาสิริพันธ์ นักวิเคราะห์การลงทุนปัจจัยพื้นฐานด้านตลาดทุน ID 101198 Tel. +662 5081567 Ext 3516
 ผู้ช่วยนักวิเคราะห์ ภัทรดนัย จตพรพร. ชติณธร วิกุลศกภัค

