

**SET=ติดตัวทดสอบด้านสำคัญ 1695/1705 เบื้องต้นไม่ผ่านมีพักย่อ 1680/1675**

**หุ้นเด่น = ชื่อเก็งกำไร TACC เป้าระยะสั้น 6.95 / 7.20 บาท (cut<6.30 บาท)**

### Market Summary

SET INDEX	1,688.36
Change	+5.78
% Change	+0.34
Value (M.Baht)	58,565.35



แนวโน้ม SET INDEX วันที่: จากแท่งเทียนเป็น closing white line (price up with decreasing volume) ปิดยืนยันเหนือ ema 10/50/200 วัน ด้วยจำนวนหุ้นบวกลดละกัน ส่วนสัญญาณระยะสั้นทรงตัวบวกเป็นส่วนใหญ่ ดังนั้นเลือกกรอบติดตัวขึ้นทดสอบแนวต้านสำคัญอีกครั้ง 1695/1705 ส่วนช่วงพักย่อระหว่างวันเห็นแนวรับยกสูง 1680/1675

Resistance	1695/1705
Support	1680/1675

Market sentiment เมื่อวันศุกร์ = เลือก “แกว่งตัวลงวางโซน 1671-1667 เมื่อเย็นได้มีช่วงติดตัววางด้านขยับลงเช่นกัน 1690/1695. (ปรากฏว่าดัชนีทำยอดสูงของวัน 1690 ปิดบวก 1688.36) ส่งผลให้แท่งเทียนเป็น closing white line (price up with decreasing volume) ด้วยปริมาณ/มูลค่าซื้อขายลดลง 5.8 หมื่นล้านบาท จาก SET ปิดบวก ด้วยจำนวนหุ้นลบยังคงปกคลุม และปริมาณ/มูลค่าซื้อขายรวมลดลง จึงเลือกติดตัวยังมีความผันผวนตามแนวต้าน = มีเหตุผล 4 ข้อดังนี้

a. **Trend and Price patterns** = จาก SET เมื่อวันศุกร์ปิดบวกและขึ้นเหนือ ema 10 / 50 / 200 วัน ด้วยแท่งเทียนเป็น closing white line (price up with decreasing volume) ทั้งนี้อยู่ใน degree “ติดตัวที่ไม่แข็งแรงและมีความผันผวนได้ค่อนข้างง่าย” จึงเลือกติดตัวไม่ผ่านแนวต้าน ส่วนช่วงพักย่อระหว่างวันเห็นแนวรับยกสูง โดยมีเหตุผล 2 ข้อ คือ 1. แท่งเทียนอยู่ในรูปแบบ inside bar และตำแหน่งของแท่งเทียนเป็นแท่งที่ 20 ซึ่งยังอยู่ในกรอบ range bound / non trend ดังนั้นความสำคัญเบื้องต้นอยู่ในกรอบระหว่างแนวรับและแนวต้านแรก และ 2. เมื่อนำดัชนีเมื่อเทียบกับสัญญาณทรงตัวบวกเป็นส่วนใหญ่ แต่ด้วยจำนวนหุ้นลบที่ปกคลุม และปริมาณ/มูลค่าซื้อขายที่ลดลง ทำให้เป็นยังมีแรงขายหรือผันผวนได้ง่ายตามแนวต้าน และ 3. SET50 อ่อนแรงกว่าเมื่อเทียบกับ SET INDEX ต่อไปขณะที่บรรยากาศซื้อขายมีจำนวนหุ้นลบยังคงปกคลุมต่อเนื่อง ทางเทคนิคจึงแบ่งเป็น 2 กลุ่ม คือ หุ้นใหญ่ (จำนวนหนึ่ง) มีส่วนผลกดัน = CPN, MINT, INTUCH, BJC, TIDLOE ส่วนหุ้นใหญ่ (จำนวนหนึ่ง) อยู่ด้านปรับฐาน = PTTEP, TOP, PTTGC, EGCO, BANPU

b. **Big Trend** = รายงานฉบับปี 2565 ให้นำหนัก SET INDEX “อยู่ในทิศทางปรับขึ้นเข้าสู่การทำการ / distribution phase” โดยมีแนวต้าน bullish: weakly trending 1716/1753 (ปรากฏว่าดัชนีทำยอดสูงของปีในระดับ 1718 จุด) และวางช่วงปรับฐานรายปีมีแนวรับ 1563/1512 จุด (ปรากฏว่าดัชนีทำยอดต่ำของปี 1517 จุด และปิดที่ 1668.66) สำหรับแนวโน้มปี 2566 เลือกแกว่งตัว / Range-bound ระหว่าง 1597-1718 จุด (โดยสัดส่วนการลงทุนในหุ้น 50%) จากนั้นเลือก range breakout ให้ความเป็นไปได้ 70% ทะลุ 1718 จะมีแนวต้านถัดไป 1756/1826 จุด ส่วนความเป็นไปได้ breakdown 1597 จุด (30%) วางช่วงอ่อนตัวรายปี 1553/1517 จุด

c. **Momentum Indicators** = เมื่อนำ SET INDEX เทียบกับเครื่องมือทางเทคนิค ปรากฏว่าสัญญาณระยะสั้นส่วนใหญ่ยังอยู่ในทิศทางทรงตัวบวก อาทิ 1. เครื่องมือบ่งชี้ถึงแนวโน้ม อาทิ MACD ทรงตัวออกข้างแต่ต่ำกว่าเส้น signal line ทั้งนี้ยังปิดเหนือแกน 0 2. เครื่องมือวัดการแกว่งตัว RSI เยกตัวขึ้นเล็กน้อยมาอยู่ที่ระดับ 59% ขณะที่ momentum ยังทรงตัวถึงอ่อนแรงเล็กน้อย ส่วนเครื่องมือประเภท slow and modified stochastic แกว่งตัวบวกออกข้าง เป็นต้น

d. **Volume Indicators** = SET ปิดบวก ขณะที่ปริมาณและมูลค่าซื้อขายรวมก็ทยอยลดลง จึงเลือกกรอบสำรองเป็นหลักมากกว่าไร้ราคา เนื่องจากมีจำนวนหุ้นลบยังคงปกคลุม (+617/-848) ส่วนเครื่องมือ Volume indicators ที่ obv / money flow index ทรงตัวออกข้าง จึงเลือกรอทำการตามแนวต้านและตั้งรับกลับเมื่ออ่อนตัว

**สรุปเครื่องมือ a-d “เลือกติดตัวทดสอบแนวต้านสำคัญ 1695/1705 จุด เบื้องต้นไม่ผ่านมีพักย่อระหว่างวันเห็นฐานยก 1680/1675” มีความเป็นไปได้ดังนี้**

1. เหตุผลที่เลือกติดทางเทคนิคทดสอบแนวต้านสำคัญ ส่วนช่วงพักย่อระหว่างวันเห็นฐานยกตามที่กำหนด (ความเป็นไปได้ที่จะเกิด 65%) มีเหตุผลดังนี้  
 1.1 แนวต้านขยับขึ้นทดสอบระดับสำคัญ 1695/1705 = ให้นำหนัก SET INDEX / SET50 อยู่ด้านติดตัว แต่ทั้งนี้ “ความผันผวนยังคงค่อนข้างประปราย” ตามเหตุผลที่กล่าวข้อ a. 1. ดัชนีขึ้นด้วยปริมาณ/มูลค่าซื้อขายรวมลดลง พร้อมจำนวนหุ้นลบยังคงปกคลุม” และ ตำแหน่งของ SET INDEX อยู่ใน range bound แท่งที่ 20 พร้อมกับสัญญาณระยะสั้นทรงตัวบวกออกข้าง ส่วน SET50 ยังอ่อนแรงเมื่อเทียบกับ SET INDEX ดังนั้นจึงวางแนวต้าน SET INDEX มีส่วนต่างพร้อมผันผวนเป็นระยะ 1695/1705 มีผลให้ SET50 มีแนวต้านที่ 1008/1013 เมื่อถึง/ใกล้เคียงจึงเป็นจังหวะทำการอะไรของผู้เล่นระยะสั้นปกติ

1.2 บรรยากาศซื้อขายยังคงมีจำนวนหุ้นลบปกคลุม = แม้ SET INDEX / SET50 ปิดบวก ขณะที่ SET50 ยังคงอ่อนแรงกว่าเทียบกับ SET INDEX (ปิดห่างกันที่ 684 จาก 684 เมื่อวันก่อน) ขณะที่บรรยากาศซื้อขายยังคงมีจำนวนหุ้นลบปกคลุมต่อเนื่อง โดย (บาง) sectors มีส่วนผลกดัน = COMM, MAI, FIN และ (บาง) sectors ปรับฐาน = ENERGY, PETRO, TRANS จึงแบ่งออก 2 กลุ่ม 1. กลุ่มหุ้น (จำนวนหนึ่ง) Trading buy = HMPRO, GLOBAL, EA, ILM, SNNP, MTC, XO, TACC 2. ส่วนหุ้น (จำนวนหนึ่ง) ปรับฐานอิง SBL/sell into strength = PTTEP, BPP, SIS, SUSCO, ECF, IRPC, PJW, NRF

2. แนวรับรายวันรักษารฐานยกสูงไม่ควรหลุด 1680/1675 จุด (ความเป็นไปได้ที่จะเกิด 35%) = แม้ให้นำหนัก SET INDEX / SET50 พยายามติดทางเทคนิคตามข้อ 1.1 ที่กำหนด ขณะที่ภาพรวมยังอยู่ในกรอบ range bound ปกติ เบื้องต้นเมื่อถึงหรือใกล้เคียงจึงยังมีแรงขายกดดันเป็นระยะ ทั้งนี้กรณีที่ไม่มีความผันผวนจนทำให้ภาพติดตัวเสียไป คาดว่าการพักย่อระหว่างวันจึงเห็นฐานยกสร้าง higher low เป็นหลัก โดย SET INDEX วางแนวรับ 1680/1675 (support line/EMA 10 day) มีผลให้ SET50 มีแนวรับขยับขึ้นเช่นกัน 998/994 จุด (กรณีที่ว่าแนวรับที่กำหนดเป็นสัญญาณเชิงลบจึงปรับพอร์ตหรือ short against port)

3. **Strategy and Action** = คำแนะนำ โดยแบ่งหนักเก็งกำไรออกเป็น 2 กลุ่ม  
**กลุ่มแรก** = นักเก็งกำไรยอมรับความเสี่ยงน้อย = รอจังหวะปรับพอร์ตมีแนวต้านขยับขึ้น 1695/1705 จุด ส่วน stop loss เมื่อหลุดต่ำกว่า 1680/1675 จุด  
**กลุ่มที่สอง** = นักเก็งกำไรที่ยอมรับความเสี่ยง = แท่งเทียนเป็น closing white line (price up with decreasing volume) ด้วยสัญญาณระยะสั้นยังทรงตัวบวกเป็นส่วนใหญ่ตามข้อ c จึงแบ่ง 2 ข้อ 1. เลือกยืนเหนือเหนือเท่ากับแนวรับ 1680/1675 จุด จึงอยู่ด้านชื่อเก็งกำไรรายตัว 2. รอขายมีแนวต้านขยับขึ้น 1695/1705 จุด

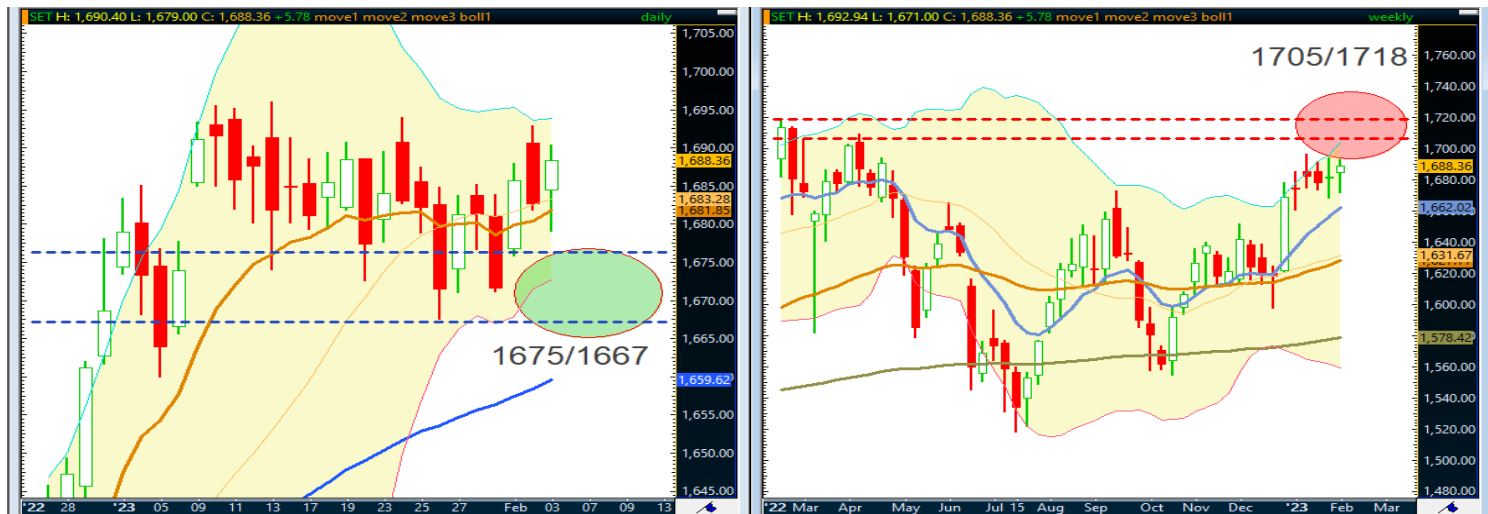
4. **Trading buy** = HMPRO, ILM, XO, SNNP, MTC, EA, GLOBAL, TACC

# All Sector (Short-term trend)

Sector	Close	%	Value/Day	Short-term trend	S-T Indicators (Sto./Rsi)	Outperform Stock	Underperform Stock
AGRI	246.29	-0.83	351,438,340	UP	NEGATIVE	TEGH	VPO
AUTO	553.6	0.31	226,101,364	UP	POSITIVE	HFT	TSC
BANK	392.63	-0.11	3,549,097,837	DOWN	POSITIVE	BBL	KTB
COMM	39234.93	1.16	3,867,201,688	DOWN	POSITIVE	BJC	COL
CONMAT	9236.53	0.00	1,128,891,992	DOWN	POSITIVE	TASCO	EPG
CONS	73.64	-0.11	789,899,522	UP	NEGATIVE	STI	CIVIL
ENERG	24368.57	-0.16	13,143,723,037	DOWN	NEGATIVE	ETC	ESSO
ETRON	11902.54	3.33	8,555,941,634	UP	POSITIVE	HANA	SVI
FASHION	728.31	-0.51	425,944,138	DOWN	NEGATIVE	SABINA	NC
FIN	4731.73	0.44	4,572,019,827	UP	POSITIVE	SAWAD	XPG
FOOD	12783.22	0.13	2,661,719,418	UP	POSITIVE	SNNP	OSP
HEALTH	7442.65	0.02	2,155,638,367	UP	POSITIVE	PR9	VIH
HOME	26.52	0.15	84,738,997	UP	POSITIVE	AJA	SIAM
ICT	169.39	0.34	2,309,286,408	UP	POSITIVE	SKY	JMART
IMM	37.69	-0.87	129,365,633	UP	NEGATIVE	HTECH	VARO
INSUR	12339.43	-0.44	387,001,264	DOWN	NEGATIVE	THREL	BUI
MEDIA	49.75	0.26	433,583,547	UP	NEGATIVE	WAVE	FE
PERSON	118.12	-1.21	300,662,573	UP	POSITIVE	APCO	TOG
PETRO	1017.36	-0.41	643,724,686	DOWN	NEGATIVE	CMAN	UAC
PFNREIT	162.39	-0.30	87,289,894	UP	NEGATIVE	LHHOTEL	URBNPF
PROF	351.68	1.54	117,111,810	UP	POSITIVE	BWG	SO
PROP	274.42	1.14	3,661,432,060	UP	POSITIVE	SC	SA
STEEL	38.56	-0.44	52,194,102	UP	POSITIVE	TMT	TWP
TOURISM	680.83	0.27	325,706,849	UP	POSITIVE	BEYOND	LRH
TRANS	374.09	-0.60	2,983,571,561	DOWN	NEGATIVE	MENA	BTS
MAI	613.24	0.51	4,069,450,635	UP	POSITIVE	BE8	HEMP

# Intermediate Trend

## SET INDEX (Weekly)



สรุปการเคลื่อนไหว SET INDEX สัปดาห์ที่ผ่านมา = SET INDEX / SET50 อยู่ในด้านการวัดผลกำลังระหว่างแรงซื้อ-แรงขาย ทั้งนี้ยืนเหนือเส้น s-t downtrend line และยืนเหนือ ema 10/ 50 สัปดาห์ต่อไป จึงเลือกพิจารณาด้าน “ต่อรองมากกว่าไล่ราคา” จึงวางแนวรับเป็นหลักก่อนที่ 1667 /1651 จุด ส่วนแนวต้านคาดว่ามีส่วนต่างทดสอบ 1695 /1708 จุด (ปรากฏว่าดัชนีได้ทำยอดต่ำระหว่างสัปดาห์ไว้ที่ 1671 จุด และยอดสูง 1692 จากนั้นนับบวก 1688.36 จุด)

แนวโน้ม SET INDEX สัปดาห์นี้ (วันที่ 6-10 กุมภาพันธ์ 2566) = ด้วยแท่งเทียนยังคงมีลักษณะ doji star เป็นแท่งที่ 4 โดย degree อยู่ในด้านการวัดผลกำลังระหว่างแรงซื้อ-แรงขาย ต่อเนื่อง ทั้งนี้ดัชนียืนเหนือเส้น s-t downtrend line และยืนเหนือ ema 10/ 50 สัปดาห์ต่อไป โดยตำแหน่งไม่เปลี่ยนจาก 4 ฉบับที่ผ่านมา คือ อยู่ด้านสร้างฐานในกรอบขาขึ้นปกติ ขณะที่สัญญาณยังแกว่งตัวไม่สอดคล้องกัน และจำนวนหุ้นลบส่วนใหญ่ยังคงปกคลุม จึงเลือกพิจารณาด้าน “ต่อรองมากกว่าไล่ราคา” วางแนวรับยกฐานที่ 1675/1667 จุด ส่วนแนวต้านคาดว่ามีส่วนต่างกว้างขึ้น 1705 /1718 สำหรับบรรยากาศการซื้อขายแบ่งออกได้เป็น 4 ข้อดังนี้

1. แนวรับรายสัปดาห์ยกฐานขึ้นต่อจากฉบับที่แล้วโดยอยู่ที่ 1675/1667 (ให้ความเป็นไปได้ที่จะเกิด 60%) = ด้วยแท่งเทียนที่มีลักษณะ doji star แท่งที่ 4 เป็น degree การวัดผลกำลังระหว่างแรงซื้อ-แรงขายต่อเนื่อง แต่ด้วยตำแหน่งที่อยู่ด้านบนของรอบ พร้อมกับสัญญาณระยะสั้นยังคงมีทิศทางแกว่งตัวไม่สอดคล้องกัน และ SET50 แสดงทิศทางอ่อนแรงเมื่อเทียบกับ SET INDEX เกิดจากราคาหุ้นใหญ่ (บางกลุ่ม) ปรับฐาน อาทิ ENERGY, TRANS, CONMAT เป็นต้น) ซึ่งมีผลต่อแรงกดดันให้อ่อนตัว ดังนั้นจึงเป็นที่มาของการเลือกด้าน conservative method อิงอ่อนตัวต่อรองมากกว่าการไล่ราคา โดย SET INDEX เลือกฐานแนวรับคาดว่าทดสอบ 1675/1667 จุด ขณะที่ SET50 คาดว่ามีช่วงอ่อนตัวทดสอบ 994/989 ทั้งนี้เมื่อเริ่มนิ่งจึงหาจังหวะเข้าเก็งกำไรเพื่อลุ้นติดทางเทคนิค
2. บรรยากาศการซื้อขายเริ่มมีจำนวนหุ้นบวกกลบคละกัน (มีทั้งกดตันและผลักตันรายตัว) = จาก SET Index/ SET50 ปิดทรงตัวบวก โดย SET50 ยังอ่อนแรงกว่าเล็กน้อยเมื่อเทียบกับ SET INDEX ส่วนบรรยากาศการซื้อขายเริ่มมีจำนวนหุ้นบวกกลบกลับมามากขึ้น สะท้อนถึงเม็ดเงินอยู่ในด้านหมุนเวียนกลุ่มหรือ rotation โดยมีแรงขายกดดัน อาทิ ENER, TRANS , BANK, CONMAT เป็นต้น ขณะที่ (บาง) sectors มีส่วนผลักตันดัชนี อาทิ PROP, FIN, MAI, CONS เป็นต้น ดังนั้นจึงแบ่งได้ 2 กลุ่ม คือ 1. หุ้น (จำนวนหนึ่ง) อยู่ด้านปรับฐานพร้อมแรงขายกดดัน = BPP, BANPU, TOP, PTTEP, AOT, IRPC 2. หุ้น (จำนวนหนึ่ง) ยังมีแรงผลักตันโดยเน้นตั้งรับ = CBG, SAPPE, CPN, KTC, CENTEL, SNNP, BE8, BBIK, SC, AP, เป็นต้น
3. รอจังหวะผ่านยอดสูงเดิม 1695 จุด จะมีส่วนต่างทดสอบ 1705/1718 จุด (ให้ความเป็นไปได้ที่จะเกิด 40%) = เหตุผลทางเทคนิคที่พยายามติดตัวจากแนวรับตามข้อ 1 ตามกำหนด แต่ความสำคัญเบื้องต้นยังอยู่บริเวณยอดสูงเดิม 1695 จุด ดังนั้นกรณีที่จะ breakout หรือทะลุผ่าน คาดว่ามี 2 เหตุผล คือ 1. SET50 จะต้องแข็งแกร่งหรือเป็น leader ผลักตัน (เพราะในช่วง 3 สัปดาห์ที่ผ่านมา SET50 ยังอ่อนแรงกว่าเมื่อเทียบกับ SET INDEX จึงมีความเป็นไปได้น้อยที่จะทะลุผ่าน) ประกอบกับเหตุผลที่ 2 คือ ดัชนียังถูกปกคลุมด้วยจำนวนหุ้นลบเป็นส่วนใหญ่ แต่กรณีที่ผ่านมา 1695 จุดขึ้นไป ควรจะได้รับการสนับสนุนจากจำนวนหุ้นบวกที่เพิ่มขึ้น และปริมาณ/มูลค่าซื้อขายโดยเฉพาะอยู่ในเกณฑ์ 7 หมื่นล้านบาทขึ้นไป/ต่อวัน จึงเป็นที่มาของการวางส่วนต่าง SET 50 มีส่วนต่างทดสอบ 1013/1020 จะส่งผลให้ SET IND มีช่วงทดสอบ 1705 / 1718 จุด ทั้งนี้เมื่อถึงใกล้เคียงจึงเป็นจังหวะของ swing trading / short-term trading ทำกำไรปกติ
4. หุ้นที่น่าสนใจด้าน BUY ON WEAKNESS ตามแนวรับของ SET ที่กำหนดแล้วจึงลุ้นติด  
 กลุ่ม BIG CAP = DELTA, SAWAD, KTC, BH, BDMS, CBG, BBL, MTC  
 กลุ่ม MID AND SMALL CAP = WHA, SC, AP, LH, HANA, KCE, SMT CENTEL, SAPPE, SNNP, BCH, SABINA, BE8, BBIK, PLANB, S

# Intermediate Trend

## SET INDEX (Monthly)



**แนวโน้มSET INDEX กุมภาพันธ์ 2566 = สร้างฐานเพื่อขึ้นทดสอบแนวต้านสำคัญ**

**แนวรับรายเดือน = 1668 / 1651 จุด (worst case = 1620 จุด)**

**แนวต้านรายเดือน = 1695 / 1718 จุด (best case = 1732 จุด)**

- ระดับแนวรับที่สำคัญคาดว่าจะอยู่ที่ 1668 / 1651 จุด (ให้ความเป็นไปได้ที่จะเกิด 80%)** = เหตุผลที่กรอบขยับขึ้นไม่ได้เป็นอัตราเร่ง เนื่องจาก SET INDEX ในช่วงเดือนมกราคมที่ผ่านมา มีกรอบแกว่งตัวค่อนข้างแคบคล้าย Flat base ออกข้าง พร้อมกับเมื่อนำมาเทียบกับสัญญาณทางเทคนิคระยะสั้นจะพบว่าส่วนใหญ่แกว่งตัวขึ้นแต่ยังไม่โดดเด่น โดยเฉพาะยังไม่มีความต่อเนื่องด้านปริมาณและมูลค่าซื้อขาย รวมถึงจำนวนหุ้นลบส่วนใหญ่ยังปกคลุมตลาด ดังนั้นเมื่อถึงต้นจึงเลือก "ต่อรองตามแนวรับมากกว่าการไล่ราคา" ทั้งนี้ในภาวะตลาดที่แข็งแกร่งเพียงพอคาดว่า SET INDEX จะรักษาฐานยกสูงอยู่บริเวณ 1668 จุด (ที่มาของตัวเลขระดับปิดสิ้นปี 2565 และกรณีที่ภาวะตลาดแข็งแกร่งปานกลาง โดยใช้เวลาการสร้างฐานนานกว่า 5-8 แท่งและต่ำกว่าแนวรับแรก นั้นหมายถึงจะมีรูปแบบถอยกลับ หรือเรียกว่า throwback ลงมาทดสอบ 1651 จุด)
- ระดับ worst case 1620 จุด กรณีที่ภาวะตลาดอ่อนแอ (ให้ความเป็นไปได้ที่จะเกิด 20%)** = การตั้งข้อสังเกตเกิดจากภาวะตลาดที่ถูกปกคลุมด้วยจำนวนลบที่กดดันติดต่อกัน พร้อมกับการเคลื่อนไหวของหุ้นใหญ่ใน SET50 มีส่วนกดดัน ทำให้มีช่วงอ่อนตัวในอัตราเร่งซึ่งมีผลให้เกิดจากการปรับพอร์ต หรือ short against port เมื่อหลุดต่ำกว่าแนวรับ 1668 / 1651 จุด พร้อมปริมาณซื้อขายที่เพิ่มขึ้น มีผลให้ SET INDEX มีความกว้างของการอ่อนตัวอยู่ที่ระดับ 1620 จุด (ซึ่งถือเป็นระดับที่สำคัญ เนื่องจากเป็นทั้งเส้น support trendline และเป็นระดับ Fibonacci retracement 76.4% ระหว่าง 1597-1695 จุด)
- แนวต้านที่คาดว่าจะทดสอบ 1695 / 1718 จุด (ให้ความเป็นไปได้ที่จะเกิด 80%)** = เกิดจากเบื้องต้นรักษาฐานแนวรับที่กำหนดไม่ควรหลุดต่ำกว่าแนวรับที่วางไว้ตามข้อ 2.1 ที่ระดับ 1668 / 1651 จุด จากนั้นดีดตัวกลับ หรือภาวะตลาดที่เป็นแข็งแกร่งพอประมาณ / Neutral market โดยในช่วง 1-2 สัปดาห์แรกของเดือน กุมภาพันธ์ เลือกที่จะทดสอบแนวต้านแรกจากนั้นในที่สุดทะลุ 1695 จุด (เส้น resistance line) โดยเบื้องต้นคาดว่ามาจากการผลักดันของหุ้นใหญ่ (รายตัว) และ (บาง) SECTORS ที่ outperform เป็นหลัก จะส่งผลให้ SET INDEX มีส่วนต่างตามแนวต้านถัดไปที่ระดับ 1718 จุด
- แนวต้านกรณี best case คาดว่าอยู่ที่ 1732 จุด (ให้ความเป็นไปได้ที่จะเกิด 20%)** = กรณีที่ภาวะตลาดแข็งแกร่งมาก / strong market โดย SET INDEX ทะลุผ่านยอดสูงปี 2565 ที่ระดับ 1718 จุด พร้อมกับอัตราเร่งโดยยังมีแรงผลักดันให้เกิดทิศทางในองศาที่ตั้งขึ้น คาดว่าจะมีส่วนต่างทดสอบแนวต้าน 1732 จุด (ที่มาของการคำนวณจาก Fibonacci expansion ซึ่งบรรจบกับเส้น Parallel line ของกรอบขาขึ้นนั่นเอง)

➤ **หุ้นที่น่าสนใจด้านเลือกซื้อรายตัว (selective buy) แบ่ง 2 กลุ่มดังนี้**

หุ้นใหญ่ (รายตัว) ได้แก่ = **CPALL, GULF, CRC, TOP, BBL, DTAC, BEM, MINT**

หุ้นกลาง - เล็ก ได้แก่ = **SNNP, ICHI SC, AP, ORI, BE8, BBIK, BCP, CENTEL, ERW, HANA, STEC, WHA, AMATA, NER, MEGA, AAV, BA**

## Trading Buy (Positive signal)

STOCK	ราคาปิด	เป้าหมายระยะสั้น	จุดตัดขาดทุน	เหตุผลทางเทคนิค
HMPRO	14.9	15.4 / 15.8	< 14.4	ราคาหุ้น HMPRO ในกราฟ Daily Timeframe แกว่งตัวขึ้นแต่ยังต่ำกว่าเส้นค่าเฉลี่ย 10,25 วัน ทั้งนี้มีเครื่องมือทางเทคนิคส่วนใหญ่ยกตัวขึ้นในเชิงบวก อาทิเช่น stochastic, RSI เป็นต้น ฉะนั้นให้นำหน้าราคาตัดตัวทางเทคนิคทดสอบแนวต้านระยะสั้นถัดไปที่กำหนด
SNNP	24.5	25.25 / 25.75	< 23.9	ราคาหุ้น SNNP ในกราฟ Daily Timeframe แกว่งตัวขึ้นเหนือเส้นค่าเฉลี่ย 10,25 วัน ผสานกับเครื่องมือทางเทคนิคหลายตัวแกว่งตัวขึ้น อาทิเช่น stochastic, rsi, mfi เป็นต้น ฉะนั้นให้นำหน้าราคาแกว่งตัวขึ้นทดสอบแนวต้านระยะสั้นถัดไปที่กำหนด
ILM	19.6	20.0 / 20.5	< 19.0	ราคาหุ้น ILM ในกราฟ Daily Timeframe แกว่งตัวขึ้นเหนือเส้นค่าเฉลี่ย 10,25 วัน ผสานกับเครื่องมือทางเทคนิคหลายตัวแกว่งตัวขึ้น อาทิเช่น stochastic, rsi, mfi เป็นต้น ฉะนั้นให้นำหน้าราคาแกว่งตัวขึ้นทดสอบแนวต้านระยะสั้นถัดไปที่กำหนด
SVT	3.50	3.60/3.68	<3.4	ราคาหุ้น SVT ในกราฟ Daily Timeframe แกว่งตัวขึ้นแต่ยังต่ำกว่าเส้นค่าเฉลี่ย 10,25 วัน ทั้งนี้มีเครื่องมือทางเทคนิคส่วนใหญ่ยกตัวขึ้นในเชิงบวก อาทิเช่น stochastic, RSI เป็นต้น ฉะนั้นให้นำหน้าราคาตัดตัวทางเทคนิคทดสอบแนวต้านระยะสั้นถัดไปที่กำหนด

## Negative warning signal

STOCK	ราคาปิด	สัญญาณทางเทคนิคเชิงลบ	Action
BIOTEC	0.94	ราคาหุ้นแกว่งตัวลงในแนวโน้มขาลงระยะสั้น หลังราคาวานนี้แกว่งตัวหลุดเส้นค่าเฉลี่ย 10,25 วันต่อเนื่อง ประกอบกับเครื่องมือทางด้านเทคนิคหลายตัวส่งสัญญาณเชิงลบต่อเนื่อง เช่น stochastic, rsi, mfi เป็นต้น จึงให้นำหน้าราคาอ่อนตัวทดสอบแนวรับถัดไปที่กำหนด	แนะนำขายลดความเสี่ยงหากราคาหลุดต่ำกว่า 0.94 บาท โดยที่มีโซนแนวรับสำคัญถัดไปอยู่ที่ 0.87 / 0.8 บาท
DEMCO	4.7	ราคาหุ้นแกว่งตัวลงในแนวโน้มขาลงระยะสั้น หลังราคาวานนี้แกว่งตัวหลุดเส้นค่าเฉลี่ย 10,25 วันต่อเนื่อง ประกอบกับเครื่องมือทางด้านเทคนิคหลายตัวส่งสัญญาณเชิงลบต่อเนื่อง เช่น stochastic, rsi, mfi เป็นต้น จึงให้นำหน้าราคาอ่อนตัวทดสอบแนวรับถัดไปที่กำหนด	แนะนำขายลดความเสี่ยงหากราคาหลุดต่ำกว่า 4.7 บาท โดยที่มีโซนแนวรับสำคัญถัดไปอยู่ที่ 4.4 / 4.2 บาท
NRF	5.95	ราคาหุ้นแกว่งตัวลงในแนวโน้มขาลงระยะสั้น หลังราคาวานนี้แกว่งตัวหลุดเส้นค่าเฉลี่ย 10,25 วันต่อเนื่อง ประกอบกับเครื่องมือทางด้านเทคนิคหลายตัวส่งสัญญาณเชิงลบต่อเนื่อง เช่น stochastic, rsi, mfi เป็นต้น จึงให้นำหน้าราคาอ่อนตัวทดสอบแนวรับถัดไปที่กำหนด	แนะนำขายลดความเสี่ยงหากราคาหลุดต่ำกว่า 5.95 บาท โดยที่มีโซนแนวรับสำคัญถัดไปอยู่ที่ 5.6 - 5.5 บาท

\*\*\*\* Positive signal = ความหมายที่เกิดจากราคามีทิศทางเปลี่ยนแปลงที่เกิดจากพิจารณา 4 องค์ประกอบ คือ

- การกลับตัวของแท่งเทียน Bar chart, Pivot point & Line chart
- เกิดจากการ Breakout เส้น Trendline, Resistance line, Chart pattern, Fibon line, Parallel line เป็นต้น
- เกิดจากการสนับสนุนเชิงบวกของสัญญาณทางเทคนิคประเภท Momentum indicators, Leading and Lagging Indicators เป็นต้น และ
- เกิดจากการสนับสนุนของเครื่องมือด้าน Volume Indicators เป็นต้น

\*\*Negative Warning Signal = เป็นการเตือนถึงสัญญาณทางเทคนิคในเชิงลบระยะสั้น ซึ่งราคามีโอกาสเปลี่ยนแปลงในทิศทางที่อ่อนตัวช่วงระยะเวลาหนึ่ง ซึ่งเป็นจังหวะของการทำกำไร Profit Taking / Short against port / SBL เป็นต้น

# Stock InTrend

**GLOBAL**

**ชื่อเก็งกำไร**

ราคาปิด

21.1

เป้าหมาย

21.7 / 22.1

แนวรับ

20.6 - 20.4



**Reference Guide**

<b>TREND</b>	<b>Sideway up</b>
<b>MOVING AVERAGES</b>	<b>Positive</b>
<b>PRICE PATTERN</b>	<b>Uptrend channel</b>
<b>MACD</b>	<b>Macd ตัด signal line ขึ้น</b>
<b>Slow Stoch</b>	<b>แกว่งขึ้น</b>
<b>RSI</b>	<b>ขยับขึ้นเหนือแกน 50%</b>
<b>OBV</b>	<b>ขยับขึ้น</b>
<b>MONEY FLOW INDEX</b>	<b>ขยับขึ้น</b>

**สรุปความคิดเห็น**

ราคาหุ้น GLOBAL ในกราฟ Daily Timeframe เริ่มให้สัญญาณกลับมาแกว่งตัวขึ้นใน Uptrend channel หลังวานนี้แกว่งเทียมนเริ่มขึ้นมาขึ้นเหนือเส้นค่าเฉลี่ย 10,50 วัน ผสานสัญญาณบวกจากเครื่องมือทางด้านเทคนิคส่วนใหญ่ อาทิเช่น Slow stochastic เริ่มมีสัญญาณซื้อ RSI ขยับขึ้นเหนือแกน 50% และ MACD เริ่มตัด signal line ขึ้น สำหรับ Volume Indicator อาทิเช่น OBV, Money Flow Index ขยับขึ้นเช่นกัน ฉะนั้นให้ให้นักเทรดราคาแกว่งตัวขึ้นทดสอบโซนแนวต้านระยะสั้นถัดไปที่ 21.7 / 22.1 บาท

**ความเสี่ยง**

ระดับการตัดขาดทุนคือ 20.4 บาท

EA

ชื่อแก๊งกำไร

ราคาปิด

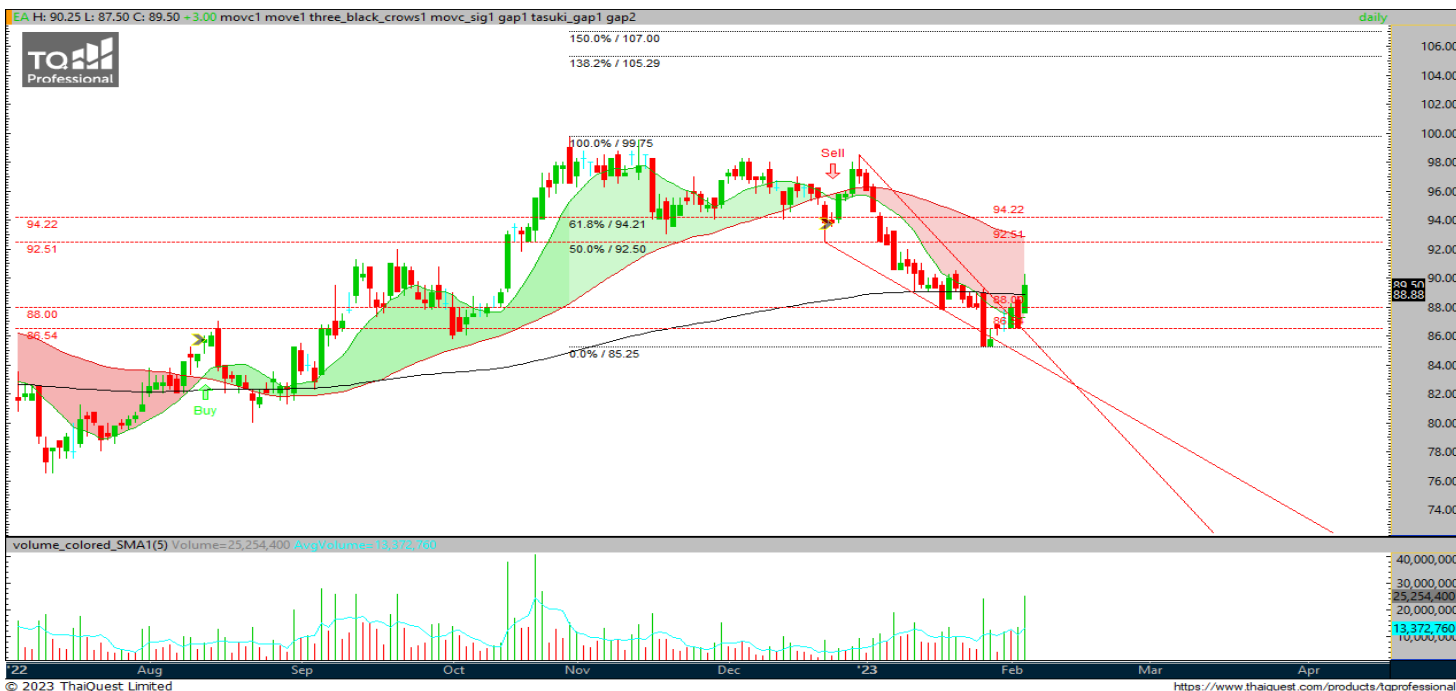
89.5

เป้าหมาย

92.5 / 94.25

แนวรับ

88 / 86.5



Reference Guide	
TREND	Reversal
MOVING AVERAGES	Positive
PRICE PATTEN	Breakout Falling wedge
MACD	Macd เริ่มตัด signal line ขึ้น
Slow Stoch	แกว่งขึ้น
RSI	ขยับขึ้นใกล้ 50%
OBV	ขยับขึ้น
MONEY FLOW INDEX	ขยับขึ้น

สรุปความคิดเห็น

ราคาหุ้น EA ในกราฟ Daily Timeframe ให้น้ำหนักกลับตัวขึ้น หลังวานนี้ แท่งเทียนเริ่มพลิกกลับมาขึ้นเหนือเส้นค่าเฉลี่ย 200 วัน และทำสัญญาณบวกจากเครื่องมือทางด้านเทคนิคส่วนใหญ่ อาทิเช่น Slow stochastic กลับมามีสัญญาณซื้อ, RSI ขยับขึ้นมากกว่า 50% และ MACD เริ่มตัด signal line ขึ้น บ่งบอกถึงความแข็งแกร่งของโมเมนตัมขาขึ้นในระยะสั้น สำหรับ Volume Indicator อาทิเช่น OBV, Money Flow Index ขยับขึ้นเช่นกัน ฉะนั้น ให้น้ำหนักราคาแกว่งตัวขึ้นทดสอบโซนแนวต้านระยะสั้นถัดไปที่ 92.5 / 94.5 บาท

ความเสี่ยง

ระดับการตัดขาดทุนคือต่ำกว่า 86.5 บาท

# TACC

## ชื่อเก็งกำไร

ราคาปิด	6.70
เป้าหมาย	6.95 / 7.20
แนวรับ	6.45 / 6.30



© 2023 ThaiQuest Limited

<https://www.thaiquest.com/products/tqprofessional/>

### Reference Guide

<b>TREND</b>	Rebound
<b>MOVING AVERAGES</b>	Positive
<b>PRICE PATTERN</b>	Breakout resistance line
<b>Momentum</b>	Macd ทรงตัวเหนือแกน 0
<b>Slow Stoch</b>	ขยับขึ้น
<b>RSI</b>	แกว่งตัวขึ้น > 50%
<b>OBV</b>	ขยับขึ้น
<b>MONEY FLOW INDEX</b>	ขยับขึ้น

### สรุปความคิดเห็น

ราคาหุ้น TACC ในกราฟ Daily Timeframe ให้นำหนักติดตัวทางเทคนิค แม้ว่ายังต่ำกว่าเส้น downtrend line แต่เมื่อวานนี้แท่งเทียนสามารถผานทะลุเส้น resistance line ย่อย ขึ้นมา พร้อมกับ Volume ที่กลับมาเร่งตัวขึ้น และเครื่องมือทางด้านเทคนิคระยะสั้นยังคงมีสัญญาณบวกต่อเนื่องเช่นกัน อาทิ เช่น Slow stochastic ทรงตัวบวก + RSI แกว่งขึ้น > 50% และ MACD ทรงตัวเหนือแกน 0 ขึ้น บ่งบอกถึงความแข็งแกร่งของโมเมนตัมขาขึ้นในระยะสั้น ในขณะที่ Volume Indicator อาทิเช่น OBV และ Money Flow Index ทรงตัวบวกถึงขยับขึ้นเช่นกัน ฉะนั้นให้นำหนักราคามีช่วงขึ้นทดสอบแนวต้านระยะสั้นถัดไปที่กำหนด 6.95/7.20 บาท

### ความเสี่ยง

ระดับการตัดขาดทุนคือต่ำกว่า 6.30 บาท



MTC

ชื่อเก็งกำไร

ราคาปิด

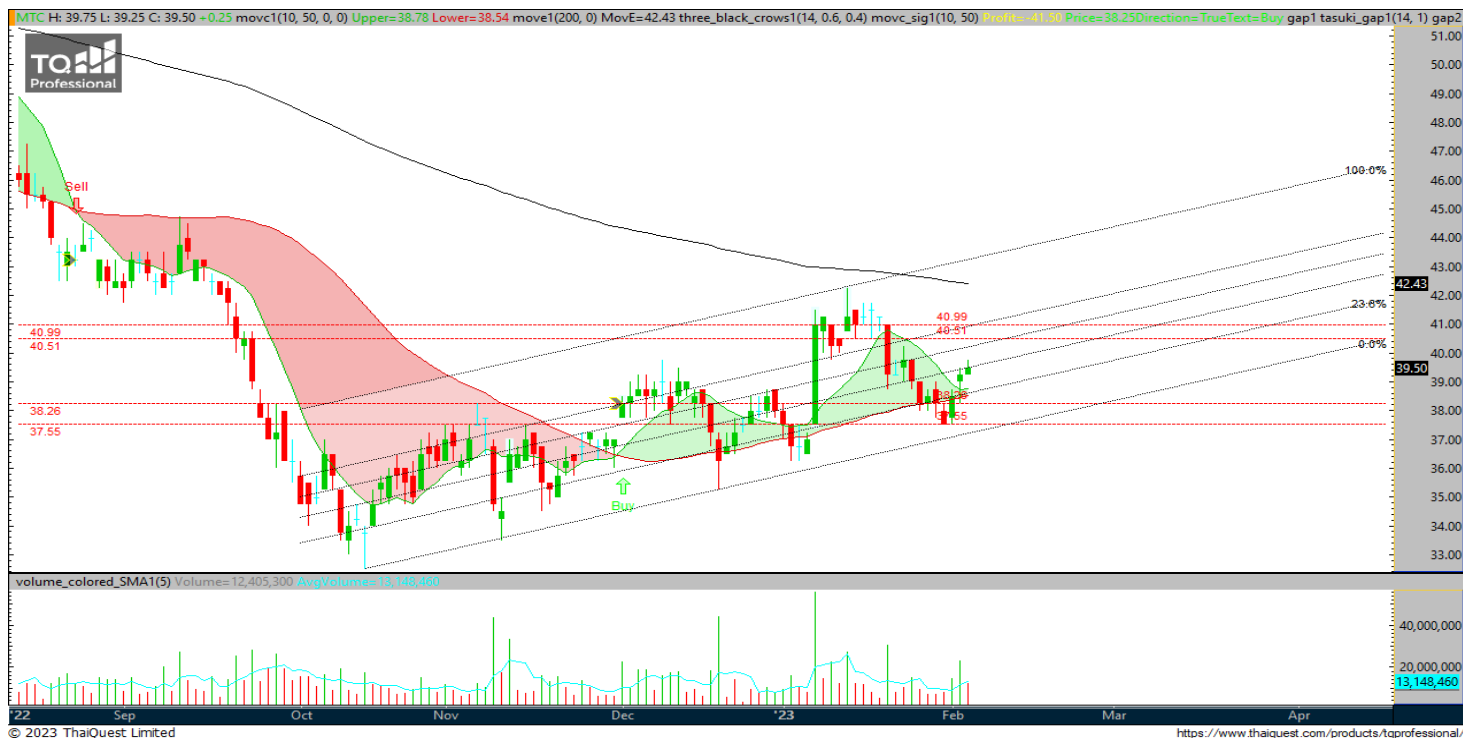
39.5

เป้าหมาย

40.5 - 41

แนวรับ

38.25 / 37.5



© 2023 ThaiQuest Limited

https://www.thaiquest.com/products/tqprofessional/

Reference Guide

<b>TREND</b>	<b>Sideway up</b>
<b>MOVING AVERAGES</b>	<b>Positive</b>
<b>PRICE PATTERN</b>	<b>Uptrend channel</b>
<b>MACD</b>	<b>Macd ทรงตัวเหนือแกน 0</b>
<b>Slow Stoch</b>	<b>แกว่งขึ้น</b>
<b>RSI</b>	<b>แกว่งขึ้น &gt; 50%</b>
<b>OBV</b>	<b>ขยับขึ้น</b>
<b>MONEY FLOW INDEX</b>	<b>ขยับขึ้น</b>

สรุปความคิดเห็น

ราคาหุ้น MTC ในกราฟ Daily Timeframe ให้น้ำหนักกลับตัวขึ้นในกรอบแนวโน้มขาขึ้น หลังวานนี้แกว่งเทียนเริ่มแกว่งตัวขึ้นเหนือเส้นค่าเฉลี่ย 10,50 วัน ผสาน Volume ที่เร่งตัวขึ้น และสัญญาณบวกจากเครื่องมือทางด้านเทคนิค อาทิเช่น Slow stochastic แกว่งขึ้น + RSI แกว่งขึ้นเหนือแกน 50% และ Macd ที่ทรงตัวเหนือแกน 0 บ่งบอกถึงความแข็งแกร่งของโมเมนตัมขาขึ้นในระยะสั้น ในขณะที่ Volume Indicator อาทิเช่น OBV และ Money Flow Index ขยับขึ้นเช่นกัน ฉะนั้นให้น้ำหนักราคาแกว่งตัวขึ้นทดสอบแนวต้านระยะสั้นถัดไปที่กำหนด 40.5 - 41 บาท

ความเสี่ยง

ระดับการตัดขาดทุนคือต่ำกว่า 37.5 บาท

# Stock (Update)

**BAM**

**ชื่อแก๊งกำไร**

**ราคาปิด 16.20 บาท**



ความคิดเห็น ชื่อแก๊งกำไร : ไม่เปลี่ยนแปลงความคิดเห็น เมื่อวานปิดอ่อนตัวเล็กน้อย ราคาหุ้น BAM ในกราฟ Daily Timeframe ให้น้ำหนักอยู่ในด้านแกว่งตัวขึ้น แม้วานนี้แท่งเทียนพักตัวลงตามแนวรับแต่ยังคงอยู่ในกรอบแนวโน้มขาขึ้นเหนือเส้นค่าเฉลี่ย 10 วัน ผลานสัญญาณบวกจากเครื่องมือทางด้านเทคนิคส่วนใหญ่ อาทิเช่น Slow stochastic ยังคงมีสัญญาณซื้อ, RSI ขยับขึ้นมากกว่า 50% และ MACD ที่พื้นตัวขึ้นต่อเนื่อง บ่งบอกถึงความแข็งแกร่งของโมเมนตัมขาขึ้นในระยะสั้น สำหรับ Volume Indicator อาทิเช่น OBV, Money Flow Index ทรงตัวบวกถึงขยับขึ้นเช่นกัน ฉะนั้นยังให้น้ำหนักราคาแกว่งตัวขึ้นทดสอบโซนแนวต้านระยะสั้นถัดไปที่ 16.8 - 17 บาท (แนวรับไม่ควรย้อนกลับไปหลุดต่ำกว่า 15.7บาท)

# Warrant Update

## Most 14 Active Warrants

Symbol	close	Black-Scholes	% All-in Premium	แหวรับ	แหวด้าน
NDR-W2	0.48	0.21	55.47%	0.37	0.56
BANPU-W5	3.26	3.27	-6.43%	3.14	3.38
PROEN-W1	2.90	2.14	3.17%	2.78	3.02
OTO-W1	6.40	11.24	-52.28%	6.15	6.60
NEWS-W7	0.01	0.03	20.00%	0.01	0.02
SABUY-W2	7.50	6.45	-3.10%	7.35	7.70
NEX-W2	22.10	22.35	93.86%	21.60	22.70
PLANB-W1	1.94	2.35	11.06%	1.88	2.02
RS-W4	1.56	0.32	73.52%	1.50	1.64
MINT-W8	5.55	5.99	-0.59%	5.35	5.75
TNDT-W1	0.27	N/A	N/A	0.25	0.30
TH-W3	1.68	N/A	N/A	1.62	1.74
MVP-W1	1.62	1.95	-12.37%	1.58	1.67
UBIS-W1	0.32	N/A	N/A	0.30	0.36

\*\*ใช้ราคาปิดของวันที่ 3 / 02 / 2023 ในการคำนวณ

## % All-in Premium

Symbol	close	Black-Scholes	% All-in Premium	แหวรับ	แหวด้าน
BANPU-W5	3.26	3.27	-6.43%	3.14	3.38
OTO-W1	6.40	11.24	-52.28%	6.15	6.60
SABUY-W2	7.50	6.45	-3.10%	7.35	7.70
MINT-W8	5.55	5.99	-0.59%	5.35	5.75
MVP-W1	1.62	1.95	-12.37%	1.58	1.67

\*\*ใช้ราคาปิดของวันที่ 3 / 02 / 2023 ในการคำนวณ

**คำแนะนำการลงทุน และความหมายของคำแนะนำการลงทุน**

Stock Rating หมายถึง การให้น้ำหนักการลงทุนของบริษัท แบ่งเป็น 4 ระดับ

Buy หมายถึง ราคาพื้นฐานสูงกว่าราคาตลาด 15%

Trading Buy หมายถึง ราคาพื้นฐานสูงกว่า ราคาตลาดระหว่าง 5% - 15%

Neutral หมายถึง ราคาพื้นฐานสูงกว่าราคาตลาดไม่เกิน 5% หรือต่ำกว่าราคาตลาดไม่เกิน 5%

Reduce หมายถึง ราคาพื้นฐานต่ำกว่าราคาตลาด 5%

**คำจำกัดความ**

Sector หมายถึง กลุ่มอุตสาหกรรมที่บริษัทจัดอยู่

Sector Rating หมายถึง การให้น้ำหนักการลงทุนของกลุ่มอุตสาหกรรม แบ่งเป็น 3 ระดับ

Bullish หมายถึง หุ้นส่วนใหญ่ในกลุ่มอุตสาหกรรมได้รับคำแนะนำ “Buy” หรือคำแนะนำเฉลี่ยถ่วงน้ำหนักของกลุ่มอุตสาหกรรมคือ “Buy” และ “Trading Buy”

Neutral หมายถึง หุ้นส่วนใหญ่ในกลุ่มอุตสาหกรรมได้รับคำแนะนำ “Neutral” หรือคำแนะนำเฉลี่ยถ่วงน้ำหนักของกลุ่มอุตสาหกรรมคือ “Neutral”

Bearish หมายถึง หุ้นส่วนใหญ่ในกลุ่มอุตสาหกรรมได้รับคำแนะนำ “Reduce” หรือ “Sell” หรือคำแนะนำเฉลี่ยถ่วงน้ำหนักของกลุ่มอุตสาหกรรมคือ “Reduce” หรือ “Sell”

Current หมายถึง การให้น้ำหนักการลงทุนของบริษัท ณ ปัจจุบัน

Previous หมายถึง การให้น้ำหนักการลงทุนของบริษัท ก่อนหน้านั้น

Market Prices หมายถึง ราคาหุ้น ณ ปัจจุบัน

Fair Price หมายถึง ราคาที่เหมาะสมตามปัจจัยพื้นฐาน

Net Profit หมายถึง กำไรสุทธิ (ล้านบาท)

EPS หมายถึง กำไรสุทธิต่อหุ้น (บาท)

EPS Growth หมายถึง อัตราการขยายตัวของกำไรต่อหุ้น (%)

PER หมายถึง ราคาหุ้นปัจจุบัน / กำไรสุทธิต่อหุ้น (เท่า)

P/BV หมายถึง ราคาหุ้นปัจจุบัน / มูลค่าทางบัญชีต่อหุ้น (เท่า)

EBITDA หมายถึง กำไรก่อนหักดอกเบี้ย ภาษี ค่าเสื่อมราคา และ ค่าตัดจำหน่าย (บาท)

EBITDA Growth หมายถึง อัตราการขยายตัวของ กำไรก่อนหักดอกเบี้ย ภาษี ค่าเสื่อมราคา และ ค่าตัดจำหน่าย (%)

EV / EBITDA หมายถึง มูลค่ากิจการ / กำไรก่อนหักดอกเบี้ย ภาษี ค่าเสื่อมราคา และ ค่าตัดจำหน่าย (เท่า)

DPS หมายถึง เงินปันผลต่อหุ้น (บาท)

Dividend Yield หมายถึง อัตราผลตอบแทนของเงินปันผล (%)

เอกสารฉบับนี้จัดทำขึ้นโดยบริษัทหลักทรัพย์ โนมูระ พัฒนสิน จำกัด (มหาชน) (“บริษัท”) ข้อมูลที่ปรากฏในเอกสารฉบับนี้จัดทำโดยอาศัยข้อมูลที่จัดทำมาจากแหล่งที่เชื่อถือหรือควรเชื่อว่ามีที่น่าเชื่อถือ และ/หรือถูกต้อง อย่างไรก็ตาม บริษัทไม่ยืนยัน และไม่รับรองถึงความครบถ้วนสมบูรณ์หรือถูกต้องของข้อมูลดังกล่าว และไม่รับประกันราคาหรือผลตอบแทนของหลักทรัพย์ที่ปรากฏข้างต้น แม้ว่าข้อมูลดังกล่าวจะปรากฏข้อความที่อาจเป็นหรืออาจตีความว่าเป็นเช่นนั้นได้ บริษัท จึงไม่รับผิดชอบต่อการนำเอาข้อมูลข้อความ ความเห็น และหรือบทสรุปที่ปรากฏในเอกสารฉบับนี้ไปใช้ไม่ว่ากรณีใดๆ บริษัท รวมทั้งบริษัทที่เกี่ยวข้อง ลูกค้า ผู้บริหารและพนักงานของบริษัทต่างๆ อาจจะมีการลงทุนใน หรือซื้อ หรือขายหลักทรัพย์ที่ปรากฏในเอกสารฉบับนี้ได้ตลอดเวลา ข้อมูลและความเห็นที่ปรากฏอยู่ในเอกสารฉบับนี้ มิได้ประสงค์จะชี้ชวน เสนอแนะ หรือจูงใจให้ลงทุนในการลงทุนในหรือซื้อหรือขายหลักทรัพย์ บริษัทสงวนลิขสิทธิ์ในข้อมูลที่ปรากฏในเอกสารนี้ ห้ามมิให้ผู้ใดใช้ประโยชน์ ทำซ้ำ ดัดแปลง นำออกแสดง ทำให้ปรากฏ หรือเผยแพร่ต่อสาธารณชน ไม่ว่าด้วยประการใด ๆ ซึ่งข้อมูลในเอกสารนี้ ไม่ว่าทั้งหมดหรือบางส่วน เว้นแต่ได้รับอนุญาตเป็นหนังสือจากบริษัทเป็นการล่วงหน้า การกล่าว คัด หรืออ้างอิงข้อมูลบางส่วนตามสมควรในเอกสารนี้ ไม่ว่าในบทความ บทวิเคราะห์ บทวิจัย หรือในเอกสาร หรือการสื่อสารอื่นใดจะต้องกระทำโดยถูกต้อง และไม่เป็นการก่อให้เกิดการเข้าใจผิดหรือความเสียหายแก่บริษัท ต้องรับรู้ถึงความเป็นเจ้าของลิขสิทธิ์ในข้อมูลของบริษัท และต้องอ้างอิงถึงฉบับที่และวันที่ในเอกสารฉบับนี้ของบริษัทโดยชัดแจ้ง การลงทุนในหรือซื้อหรือขายหลักทรัพย์ย่อมมีความเสี่ยง ท่านควรทำความเข้าใจอย่างถ่องแท้ต่อลักษณะของหลักทรัพย์แต่ละประเภท และควรศึกษาข้อมูลของบริษัทที่ออกหลักทรัพย์และข้อมูลอื่นใดที่เกี่ยวข้องก่อนการตัดสินใจลงทุนในหรือซื้อหรือขายหลักทรัพย์

CORPORATE GOVERNANCE REPORT OF THAI LISTED COMPANIES 2022 (as 02 January 2023)

AAV	ADVANC	AF	AH	AIRA	AJ	AKP	AKR	ALLA	ALT	AMA
AMARIN	AMATA	AMATAV	ANAN	AOT	AP	APURE	ARIP	ASP	ASW	AUCT
AWC	AYUD	BAFS	BAM	BANPU	BAY	BBIK	BBL	BCP	BCPG	BDMS
BEM	BEYOND	BGC	BGRIM	BIZ	BKI	BOL	BPP	BRR	BTS	BTW
BWG	CENTEL	CFRESH	CGH	CHEWA	CHO	CIMBT	CK	CKP	CM	CNT
COLOR	COM7	COMAN	COTTO	CPALL	CPF	CPI	CPN	CRC	CSS	DDD
DELTA	DEMCO	DOHOME	DRT	DTAC	DUSIT	EA	EASTW	ECF	ECL	EE
EGCO	EPG	ETC	ETE	FN	FNS	FPI	FPT	FSMART	FVC	GC
GEL	GFPT	GGC	GLAND	GLOBAL	GPI	GPSC	GRAMMY	GULF	GUNKUL	HANA
HARN	HENG	HMPRO	ICC	ICHI	III	ILINK	ILM	IND	INTUCH	IP
IRC	IRPC	ITEL	IVL	JTS	JWD	K	KBANK	KCE	KEX	KGI
KKP	KSL	KTB	KTC	LALIN	LANNA	LHFG	LIT	LOXLEY	LPN	LRH
LST	MAGO	MAJOR	MAKRO	MALEE	MBK	MC	MCOT	METCO	MFEC	MINT
MONO	MOONG	MSC	MST	MTC	MVP	NCL	NEP	NER	NKI	NOBLE
NSI	NVD	NYT	OISHI	OR	ORI	OSP	OTO	PAP	PCSGH	PDG
PDJ	PG	PHOL	PLANB	PLANET	PLAT	PORT	PPS	PR9	PREB	PRG
PRM	PSH	PSL	PTG	PTT	PTTEP	PTTGC	PYLON	Q-CON	QH	QTC
RATCH	RBF	RS	S	S&J	SAAM	SABINA	SAMART	SAMTEL	SAT	SC
SCB	SCC	SCCC	SCG	SCGP	SCM	SCN	SDC	SEAFCO	SEAOIL	SE-ED
SELIC	SENA	SENAJ	SGF	SHR	SICT	SIRI	SIS	SITHAI	SMPC	SNC
SONIC	SORKON	SPALI	SPI	SPRC	SPVI	SSC	SSSC	STA	STM	STEC
STGT	STI	SUN	SUSCO	SUTHA	SVI	SYMC	SYNTEC	TACC	TASCO*	TCAP
TEAMG	TFMAMA	THANA	THANI	THCOM	THG*	THIP	THRE	THREL	TIPCO	TISCO
TK	TKN	TKS	TKT	TMILL	TMT	TNDT	TNITY	TOA	TOP	TPBI
TQM	TRC	TRUE*	TSC	TSR	TSTE	TSTH	TTA	TTB	TTCL	TTW
TU	TVDH	TVI	TVO	TWPC	TVI	UAC	UBIS	UPOIC	UV	VCOM
VGI	VIH	WACOAL	WAVE	WHA	WHAUP	WICE	WINNER	XPG	ZEN	

2S	7UP	ABICO	ABM	ACE	ACG	ADB	ADD	AEONTS	AGE	AHC
AIE	AIT	ALUCON	AMANAH	AMR	APCO	APCS	AQUA	ARIN	ARROW	AS
ASAP	ASEFA	ASIA	ASIMAR	ASK	ASIAN	ASN	ATP30	B	BA	BC
BCH	BE8	BEC	SCAP	BH	BIG	BJC	BJCHI	BLA	BR	BRI
BROOK	BSM	BYD	CBG	CEN	CHARAN	CHG	CHAYO	CHOTI	CHOW	CI
CIG	CITY	CIVIL	CMC	CPL	CPW	CRANE	CRD	CSC	CSP	CV
CWT	DCC	DHOUSE	DITTO	DMT	DOD	DPAIN	DV8	EASON	EFORL	ERW
ESSO	ESTAR	FE	FLOYD	FORTH	FSS	FTE	GBX	GCAP	GENCO	GJS
GTB	GYT	HEMP	HPT	HTC	HUMAN	HYDRO	ICN	IFS	IIG	IMH
INET	INGRS	INSET	INSURE	IRCP	IT	ITD	J	JAS	JCK	JCHK
JMT	JR	KBS	KCAR	KIAT	KISS	KK	KOOL	KTIS	KUMWEL	KUN
KWC	KWM	L&E	LDC	LEO	LH	LHK	M	MATCH	MBAX	MEGA
META	MFC	MGT	MICRO	MILL	MTSIB	MK	MODERN*	MTI	NBC	NCAP
NCH	NDR	NETBAY	NEX	NINE	NATION	NNCL	NOVA	NPK	NRF	NTV
NUSA	NWR	OCC	OGC	ONEE	PACO	PATO	PB	PICO	PIMO	PIN
PJW	PL	PLE	PM	PMTA	PPP	PPPM	PRAPAT	PRECHA	PRIME	PRIN
PRINC	PROEN	PROS	PROUD	PSG	PSTC	PT	PTC	QLT	RCL	RICHY
RJH	ROJNA	RPC	RT	RWI	S11	SA	SABUY	SAK	SALEE	SAMCO
SANKO	SAPPE	SAWAD	SCI	SCP	SE	SECURE	SFLEX	SFP	SFT	SGP
SIAM	SINGER	SKE	SKN	SKR	SKY	SLP	SMART	SMD	SMIT	SMT
SNNP	SNP	SO	SPA	SPC	SPCG	SR	SRICHA	SSF	SSP	STANLY
STC	STPI	SUC	SVOA	SVT	SWC	SYNEX	TAE	TAKUNI	TCC	TCMC
TFG	TFI	TFM	TGH	TIDLOR	TIGER	TIPH	TITLE	TM	TMC	TMD
TMI	TNL	TNP	TNR	TOG	TPA	TPAC	TPCS	TPIPL	TPIPP	TPLAS
TPS	TQR	TRT	TRT	TRU	TRV	TSE	TVT	TWP	UBE	UEC
UKEM	UMI	UOBKH	UP	UPF	UTP	VIBHA	VL	VPO	VRANDA	WGE
WIJK	WIN	WINMED	WORK	WP	XO	YUASA	ZIGA			

A	A5	AI	ALL	ALPHAX	AMC	APP	AQ	AU	B52	BEAUTY
BGT	BLAND	BM	BROCK	BBSM	BTNC	CAZ	CCP	CGD	CMAN	CMO
CMR	CPANEL	CPT	CSR	CTW	D	DCON	EKH	EMC	EP	EVER
F&D	FMT	GIFT	GLOCON	GLORY	GREEN	GSC	HL	HTECH	IHL	INOX
JAK	JMART	JSP	JUBILE	KASET	KCM	KWI	KYE	LEE	LPH	MATI
M-CHAI	MCS	MDX	MENA	MJD	MORE	MPIC	MUD	NC	NEWS	NFC
NSL	NV	PAF	PEACE	PF	PK	PPM	PRAKIT	PTL	RAM	ROCK
RP	RPH	RSP	SIMAT	SISB	SK	SOLAR	SPACK	SPG	SQ	STARK
STECH	SUPER	SVH	PTECH	TC	TCCC	TCJ	TEAM	THE	THMUI	TKC
TNH	TNPC	TOPP	TPCH	TPOLY	TRUBB	TTI	TYCN	UMS	UNIQU	UPA
UREKA	VARO	W	WFX	WPH	YGG					

ช่วงคะแนน	สัญลักษณ์	ความหมาย
90 - 100		ดีเลิศ
80 - 89		ดีมาก
70 - 79		ดี
60 - 69		ดีพอใช้
50 - 59		ผ่าน
ต่ำกว่า 50	No logo given	N/A

การเปิดเผยผลการสำรวจของสมาคมส่งเสริมสถาบันกรรมการบริษัทไทย (IOD) ในเรื่องการกำกับดูแลกิจการ (Corporate Governance) นี้ เป็นการดำเนินการตามนโยบายของสำนักงานคณะกรรมการกำกับหลักทรัพย์และตลาดหลักทรัพย์ โดยการสำรวจของ IOD เป็นการสำรวจและประเมินจากข้อมูลของบริษัทจดทะเบียนในตลาดหลักทรัพย์แห่งประเทศไทย และตลาดหลักทรัพย์ เอ็มเอไอ (MAI) ที่มีการเปิดเผยต่อสาธารณะ และเป็นข้อมูลที่ผู้ลงทุนทั่วไปสามารถเข้าถึงได้ ดังนั้น ผลสำรวจดังกล่าวจึงเป็นการนำเสนอในมุมมองของบุคคลภายนอก โดยไม่ได้เป็นการประเมินการปฏิบัติ และมีได้มีการใช้ข้อมูลภายในเพื่อการประเมิน ผลสำรวจดังกล่าวเป็นผลการสำรวจ ณ วันที่ปรากฏในรายงานการกำกับดูแลกิจการของบริษัทจดทะเบียนไทยเท่านั้น ดังนั้น ผลการสำรวจจึงอาจเปลี่ยนแปลงได้ภายหลังวันดังกล่าว ทั้งนี้ บริษัทหลักทรัพย์ โนมูระ พัฒนสิน จำกัด (มหาชน) มิได้ยืนยันหรือรับรองถึงความถูกต้องของผลการสำรวจดังกล่าวแต่อย่างใด

\* บริษัทหรือกรรมการหรือผู้บริหารของบริษัทที่มีข่าวด้านการกำกับดูแลกิจการ เช่น การกระทำผิดเกี่ยวกับหลักทรัพย์ การทุจริต คอร์รัปชัน เป็นต้น ซึ่งการใช้ข้อมูลCGR ควรตระหนักถึงข่าวดังกล่าวประกอบด้วย อ่านรายละเอียดเพิ่มเติมได้ที่ <http://www.thai-iod.com/en/projects-2.asp>

**ANTI-CORRUPTION PROGRESS INDICATOR** ข้อมูล ณ วันที่ 7 กรกฎาคม 2565 (ปรับปรุงล่าสุด 02 มกราคม 2566)

**ได้รับการรับรอง**

2S	7UP	ADVANC	AF	AI	AIE	AIRA	AJ	AKP	AMA	AMANAH	AMATA	AMATAV
AP	APCS	AS	ASIAN	ASK	ASP	AWC	AYUD	B	BAFS	BAM	BANPU	BAY
BBL	BCH	BCP	BCPG	BE8	BEC	BEYOND	BGC	BGRIM	BKI	BLA	BPP	BROOK
BRR	BSBM	BTS	BWG	CEN	CENTEL	CFRESH	CGH	CHEWA	CHOTI	CHOW	CIG	CIMBT
CM	CMC	COM7	COTTO	CPALL	CPF	CPI	CPL	CPN	CRC	CSC	DCC	DELTA
DEMCO	DIMET	DRT	DTAC	DUSIT	EA	EASTW	EGCO	EP	EPG	ERW	ESTAR	ETE
FE	FNS	FPI	FPT	FSMART	FSS	FTE	GBX	GC	GCAP	GEL	GFPT	GGC
GJS	GPI	GPSC	GSTEEL	GULF	GUNKUL	HANA	HARN	HEMP	HENG	HMPRO	HTC	ICC
ICHI	IFS	III	ILINK	INET	INSURE	INTUCH	IRC	IRPC	ITEL	IVL	JKN	JR
K	KASET	KBANK	KBS	KCAR	KCE	KGEN	KGI	KKP	KSL	KTB	KTC	KWI
L&E	LANNA	LH	LHFG	LHK	LPN	LRH	M	MAJOR	MAKRO	MALEE	MATCH	MBAX
MBK	MC	MCOT	META	MFC	MFEC	MILL	MINT	MONO	MOONG	MSC	MST	MTC
MTI	NEP	NINE	NKI	NOBLE	NOK	NSI	NWR	OCC	OGC	ORI	PAP	PATO
PB	PCSGH	PDG	PDJ	PG	PHOL	PK	PL	PLANB	PLANET	PLAT	PM	PPP
PPPM	PPS	PR9	PREB	PRG	PRINC	PRM	PROS	PSH	PSL	PSTC	PT	PTG
PTT	PTTEP	PTTGC	PYLON	Q-CON	QH	QLT	QTC	RABBIT	RATCH	RML	RWI	S&J
SAAM	SABINA	SAPPE	SAT	SC	SCB	SCC	SCCC	SCG	SCGP	SCM	SCN	SEAOIL
SE-ED	SELIC	SENA	SGP	SINGER	SIRI	SITHAI	SKR	SMIT	SMK	SMPC	SNC	SNP
SORKON	SPACK	SPALI	SPC	SPI	SPRC	SRICHA	SSF	SSP	SSSC	SST	STA	STGT
STOWER	SUSCO	SVI	SYMC	SYNTEC	TAE	TAKUNI	TASCO	TCAP	TCMC	TFG	TFI	TFMAMA
TGH	THANI	THCOM	THIP	THRE	THREL	TIDLOR	TIPCO	TISCO	TKS	TKT	TMILL	TMT
TNITY	TNL	TNP	TNR	TOG	TOP	TOPP	TPA	TPCS	TPP	TRU	TRUE	TSC
TSTE	TSTH	TTA	TTB	TTCL	TU	TVDH	TVI	TVO	TWPC	UBE	UBIS	UEC
UKEM	UOBKH	UPF	UV	VGI	VIH	WACOAL	WHA	WHAUP	WICE	WIJK	XO	YUASA
ZEN	ZIGA											

**ประกาศเจตนารมณ์**

AH	ALT	APCO	ASW	B52	CHG	CI	CPR	CPW	DDD	DHOUSE	DOHOME	ECF
EKH	ETC	EVER	FLOYD	GLOBAL	ILM	INOX	J	JMART	JMT	JTS	KEX	KUMWEL
LDC	MEGA	NCAP	NOVA	NRF	NUSA	OR	PIMO	PLE	RS	SAK	SIS	SSS
STECH	SUPER	SVT	TKN	TMD	TMI	TQM	TRT	TSI	VARO	VCOM	VIBHA	W

WIN

**ระดับ (Level)**

**ผลการประเมิน**

ได้รับการรับรอง

การแสดงให้เห็นถึงการนำไปปฏิบัติโดยมีการสอบทานความครบถ้วนเพียงพอของกระบวนการทั้งหมดจากคณะกรรมการตรวจสอบหรือผู้สอบบัญชีที่ ก.ล.ต. ให้ความเห็นชอบ การได้รับการรับรองเป็นสมาชิกแนวร่วมปฏิบัติของภาคเอกชนไทยในการต่อต้านทุจริต หรือได้ผ่านการตรวจสอบเพื่อให้ความเชื่อมั่นอย่างเป็นทางการจากหน่วยงานภายนอก

ประกาศเจตนารมณ์

การแสดงให้เห็นถึงความมุ่งมั่นโดยการประกาศเจตนารมณ์เข้าเป็นแนวร่วมปฏิบัติ (Collective Action Coalition) ของภาคเอกชนไทยในการต่อต้านทุจริต

การเปิดเผยผลการประเมินดัชนีชี้วัดความคืบหน้าการป้องกันการมีส่วนเกี่ยวข้องกับการทุจริตคอร์รัปชัน (Anti-Corruption Progress Indicators) ของบริษัทจดทะเบียนในตลาดหลักทรัพย์แห่งประเทศไทยซึ่งจัดทำโดยสถาบันไทยพัฒน์ เป็นการดำเนินการตามนโยบายและตามแผนพัฒนาความยั่งยืนสำหรับบริษัทจดทะเบียนของสำนักงานคณะกรรมการกำกับหลักทรัพย์และตลาดหลักทรัพย์ โดยผลการประเมินดังกล่าวของสถาบันไทยพัฒน์ อาศัยข้อมูลที่ได้รับจากบริษัทจดทะเบียนตามที่บริษัทจดทะเบียนได้ระบุในแบบแสดงข้อมูลเพื่อการประเมิน Anti-Corruption ซึ่งได้อ้างอิงข้อมูลมาจากแบบแสดงรายการข้อมูลประจำปี (แบบ 56-1) รายงานประจำปี (แบบ 56-2) หรือในเอกสารและหรือรายงานอื่นที่เกี่ยวข้องของบริษัทจดทะเบียนนั้น แล้วแต่กรณี ดังนั้น ผลการประเมินดังกล่าวจึงเป็นการนำเสนอในมุมมองของสถาบันไทยพัฒน์ซึ่งเป็นบุคคลภายนอก โดยมีได้เป็นการประเมินการปฏิบัติตามของบริษัทจดทะเบียนในตลาดหลักทรัพย์แห่งประเทศไทย และมีได้ใช้ข้อมูลภายในเพื่อการประเมิน

เนื่องจากผลการประเมินดังกล่าวเป็นเพียงผลการประเมิน ณ วันที่ปรากฏในผลการประเมินเท่านั้น ดังนั้น ผลการประเมินจึงอาจเปลี่ยนแปลงได้ภายหลังวันดังกล่าว หรือเมื่อข้อมูลที่เกี่ยวข้องมีการเปลี่ยนแปลง ทั้งนี้ บริษัทหลักทรัพย์ ในมูระ พัฒนสิน จำกัด (มหาชน) มิได้ยืนยัน ตรวจสอบ หรือรับรองความถูกต้องครบถ้วนของผลการประเมินดังกล่าวแต่อย่างใด