



Globlex Group

6 February 2023

AFTERNOON CALL ACTION NOTES

By Globlex Research Department

ดัชนี SET ปิดภาคเช้า

Close	1,685.17	Value	28,022 ลบ.
Change	-3.19	%Change	-0.19%

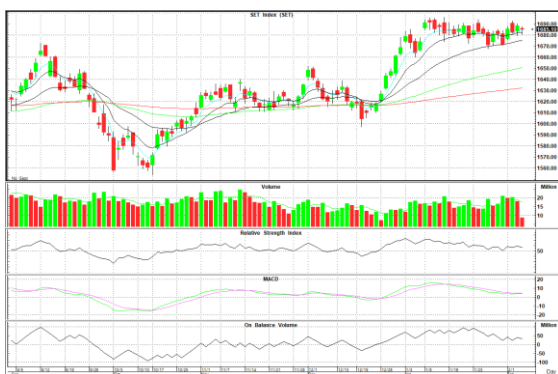
สรุปภาวะตลาดภาคเช้า

ตลาดหุ้นในภาคเช้า ดัชนีเคลื่อนไหวในแดนลบตลอดช่วงการซื้อขาย ตลาดหุ้นปรับตัวลง เนื่องจากตัวเลขการจ้างงานนอกภาคเกษตรของสหรัฐที่ออกมาสูงกว่าที่ตลาดคาด และอัตราการว่างงานที่ต่ำกว่าตลาดคาด ทำให้มีความกังวลว่าเฟดจะเดินหน้าขึ้นอัตราดอกเบี้ยต่อไป ส่งผลให้ดัชนี SET Index ปิดตลาดที่ 1,685.17 จุด -3.19 จุด -0.19% มูลค่าการซื้อขาย 28,022 ลบ.

แนวโน้มภาคบ่าย

ดัชนียังแกว่งตัวผันผวนออกข้างพร้อมวอลุ่มที่ลดลง ขณะที่ค่าสัญญาณ MACD และ RSI ที่เคลื่อนไหวสวนทางกันเป็นสัญญาณของการพักฐาน นอกจากนี้บาทอ่อนเป็นปัจจัยให้ Fund Flow ไหลออก

แนวรับ 1,680 แนวต้าน 1,693



Technical Insight

SABUY รับ 12.90 บาท / ต้าน 13.60-14.00 บาท / Cut loss 12.70 บาท

ราคาปิด 13.30 บาท

ยืนเหนือเส้นค่าเฉลี่ยทุกระดับ พร้อม Volume เริ่มระตูก และ Slow Sto. เฟ็ง พลิกตัวส่งสัญญาณขึ้นบวกวันแรก หากผ่านต้านแรกที่ 13.60 บาท ลุ้นทดสอบต้านถัดไป 14.00 บาท

ITEL รับ 28.00 บาท / ต้าน 4.14-4.50 บาท / Cut loss 27.00 บาท

ราคาปิด 3.98 บาท

ติดตัวทำแท่งเขียวยาวเป็นสัญญาณบวก โดยมี Volume เพิ่มขึ้นอย่างมีนัยสำคัญ และ MACD ส่งสัญญาณ Bullish คาดราคามีโอกาสปรับตัวขึ้นทดสอบต้านที่ 4.14-4.50 บาท

ข่าวสำคัญช่วงเช้า

- ธนาคารจีนแห่ปล่อยสินเชื่อดอกเบี้ยต่ำ หลังรัฐบาลลอนกระตุ้นการใช้จ่าย
- กรู๊ปทัวร์จีนคณะแรกมาแล้ว!! ร่อนลงดอนเมือง ททท.-สถานทูตจีนต้อนรับอบอุ่น
- พาณิชย์ เผย CPI เดือน ม.ค. ขยายตัว 5.02% YoY จากตลาดคาด 5.1-5.2% ส่วน Core CPI เดือน ม.ค. ขยายตัว 3.04% YoY
- CRC คัมแบ็กรับศบค.-ท่องเที่ยวคึกคักดันรายได้ปี 66 โต 15% อัดงบลงทุนกว่า 2.8 หมื่นลบ.
- BEYOND จ่อปิดดีลขายที่ดินระยองสะสมทุนเสริมแกร่งพร้อมโฟกัส 2 ธุรกิจใหม่

ที่มา : สำนักข่าวอินโฟเควสท์

นักวิเคราะห์ 02-6725999
 วิลาลินี บุญมาสูงทรง ext.5937
 วิษเรนทร์ จงยรรยง ext.5936
 ณัฐวุฒิ วงศ์เยาวรักษ์ ext.5805
 สลักบุญ วงศ์อัครเดช ext.7287

ผู้ช่วยนักวิเคราะห์
 ปณชัย กฤตธนชัย

Disclaimer : ข้อมูลในรายงานนี้เป็นข้อมูลที่มีการเปิดเผยต่อสาธารณะซึ่งนักลงทุนสามารถเข้าถึงได้โดยทั่วไป และเป็นข้อมูลที่เชื่อว่าน่าเชื่อถือได้ ความคิดเห็นที่ปรากฏอยู่ในรายงานนี้เป็นเพียงการนำเสนอในมุมมองของบริษัทและเป็นความคิดเห็น ณ วันที่ที่ปรากฏในรายงานเท่านั้น ซึ่งอาจเปลี่ยนแปลงได้ภายหลังวันดังกล่าว โดยบริษัทไม่จำเป็นต้องแจ้งให้สาธารณชนหรือนักลงทุนทราบ รายงานนี้จัดทำขึ้นเพื่อเผยแพร่ข้อมูลให้แก่กลุ่มทุนเท่านั้น บริษัทไม่รับผิดชอบต่อการนำข้อมูลหรือความคิดเห็นใดๆไปใช้ในทุกรณณ ดังนั้นนักลงทุนจึงควรใช้ดุลพินิจในการพิจารณาตัดสินใจการลงทุน นอกจากนี้ บริษัท หรือ บริษัทในกลุ่มของบริษัทอาจมีส่วนเกี่ยวข้องหรือผลประโยชน์ใดๆกับบริษัทใดๆที่กล่าวถึงในรายงานนี้ก็ได้