



Globlex Group

06-Feb-2023

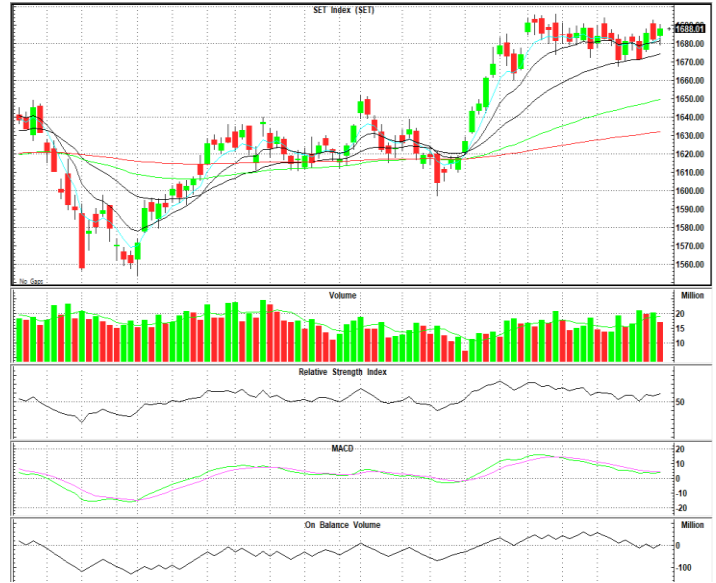
TECHNICAL INSIGHT

By Globlex Research Department

SET	Value	แนวรับ	แนวต้าน
1688.01 (+5.43)	53354mB	1682 / 1676	1693 / 1700

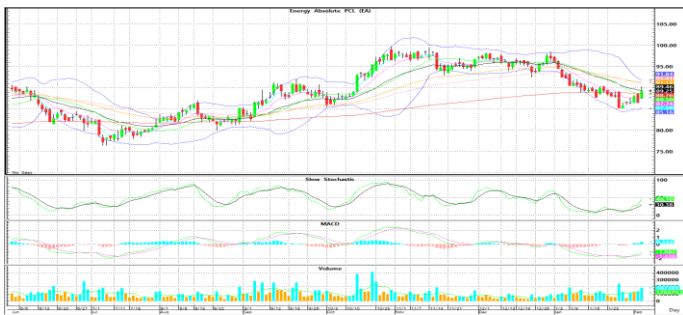
ดัชนีปิดสร้างแท่งเทียนเขียวและกลับมายืนเหนือเส้น EMA ทุกเส้นได้อีกครั้ง แต่ยังไม่ทะลุแนวต้าน 1,693 จุด ขณะที่ค่าสัญญาณ MACD และ RSI ที่เคลื่อนไหวสวนทางกันเป็นสัญญาณของการพักฐาน นอกจากนี้ Fund Flow ต่างชาติที่เริ่มไหลออกเป็นตัวกดดันต่อการปรับตัวขึ้นของดัชนี

คำแนะนำ ยังไม่เพิ่มสถานะจนกว่าจะผ่านแนวต้าน 1,693 จุด

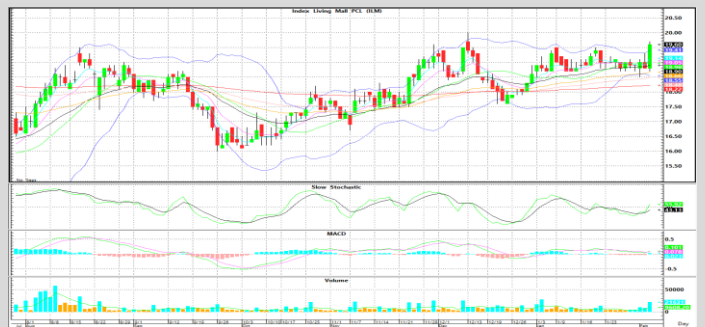


หุ้นแนะนำทางเทคนิค

EA				ILM			
ราคาปิด	แนวรับ	แนวต้าน	Cut loss	ราคาปิด	แนวรับ	แนวต้าน	Cut loss
89.50	88.00	91.50-95.00	87.00	19.60	19.20	20.00-22.00	19.00



ติดตัวทะลุเส้นค่าเฉลี่ย EMA-200 พร้อม Volume เข้าสองวันติด และ MACD+Slow Sto. ส่งสัญญาณซื้อ หากผ่าน EMA-75 ที่ 91.50 บาท ลุ้นทดสอบต้านถัดไปที่ 95.00 บาท



ทำแท่งเทียนเขียวยาว โดยมีปริมาณการซื้อขายเพิ่มขึ้นอย่างมีนัยสำคัญ และ MACD เพิ่งพลิกตัด Signal Line คาดราคามีโอกาสทดสอบต้านที่ 20.00-22.00 บาท

Technical Analyst ณัฐวุฒิ วงศ์เยาวรักษ์
 Assistant Technical Analyst วิชเรนทร์ จงยรรยง
 Assistant Technical Analyst สลักบุญ วงศ์อัครเดช
 โทร.02-672-5999 EXT.5936

Disclaimer : ข้อมูลในรายงานนี้เป็นข้อมูลที่มีการเปิดเผยต่อสาธารณะซึ่งนักลงทุนสามารถเข้าถึงได้โดยทั่วไป และเป็นข้อมูลที่เชื่อว่าน่าเชื่อถือได้ ความคิดเห็นที่ปรากฏอยู่ในรายงานนี้เป็นเพียงการนำเสนอในมุมมองของบริษัทและเป็นความคิดเห็น ณ วันที่ที่ปรากฏในรายงานเท่านั้น ซึ่งอาจเปลี่ยนแปลงได้ภายหลังวันดังกล่าว โดยบริษัทไม่จำเป็นต้องแจ้งให้สาธารณชนหรือนักลงทุนทราบ รายงานนี้จัดทำขึ้นเพื่อเผยแพร่ข้อมูลให้แก่กลุ่มงานเท่านั้น บริษัทไม่รับผิดชอบต่อการนำข้อมูลหรือความคิดเห็นใดๆไปใช้ในทุกรณณ ดังนั้นนักลงทุนจึงควรใช้ดุลยพินิจในการพิจารณาตัดสินใจก่อนการลงทุน นอกจากนี้ บริษัท และ/หรือ บริษัทในกลุ่มของบริษัทอาจมีส่วนเกี่ยวข้องหรือผลประโยชน์กับบริษัทใดๆที่กล่าวถึงในรายงานนี้ก็ได้